

## บทที่ 4

### ผลการศึกษา

การวิจัยนี้มีผู้ป่วยที่เข้ามารับการตรวจ coronary angiography ในการศึกษาจำนวน 165 คน การวิจัยดำเนินขั้นตอนต่าง ๆ ตามที่กล่าวมาแล้ว ผลการศึกษาแบ่งเป็น 2 ตอน

ตอนที่ 1 ข้อมูลเบื้องต้นของผู้ป่วยได้แก่ อายุ เพศ น้ำหนัก ส่วนสูง body mass index การเป็นโรคเบาหวาน ความดันโลหิตสูง ประวัติครอบครัวเกี่ยวกับการเป็นเบาหวาน ความดันโลหิตสูง โรค coronary artery disease

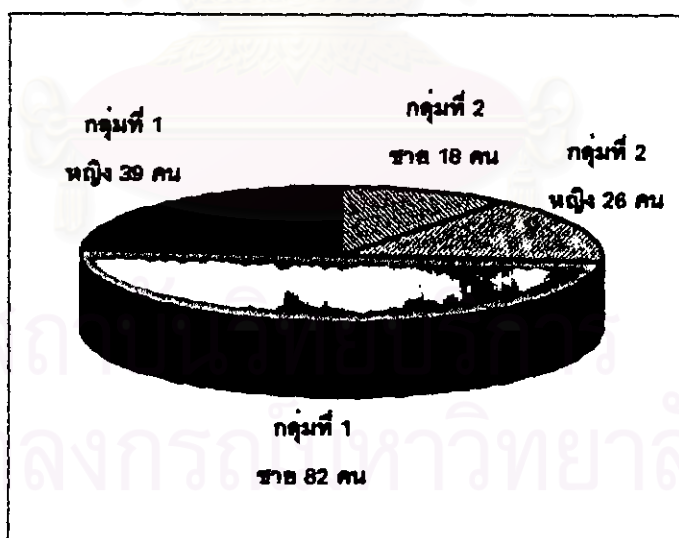
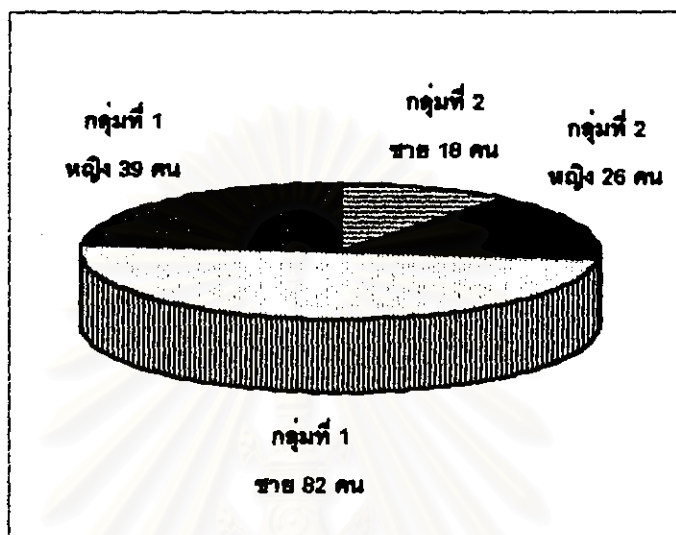
ตอนที่ 2 ข้อมูลผลการวัดระดับไขมันในเลือดกลุ่มผู้ป่วยที่มี significance stenosis และกลุ่มที่ไม่มี significance stenosis และแยกตามเพศ

ข้อมูลพื้นฐานของผู้ป่วยทั้งหมด 165 คน ช่วงอายุ 33 - 87 ปี

	จำนวนคน	ร้อยละ
กลุ่มที่ 1 significance stenosis	121	73.33
กลุ่มที่ 2 No significance stenosis	44	26.67

สถาบันวิทยบริการ  
จุฬาลงกรณ์มหาวิทยาลัย

แผนภูมิวงกลมที่ 1 แสดงจำนวนของผู้ป่วยในแต่ละกลุ่ม แยกตามเพศ (คน)



ตารางที่ 12 แสดงอายุปัจจุบันของผู้ป่วย กลุ่มที่ 1 ( N = 121 คน)

อายุ	จำนวน		
	(คน)	(%)	
31 - 40 ปี	3	2	44 %
41 - 50 ปี	10	8	
51 - 60 ปี	41	34	
61 - 70 ปี	42	35	56 %
71 - 80 ปี	23	19	
81 - 90 ปี	2	2	

ตารางที่ 13 แสดงอายุปัจจุบันของผู้ป่วย กลุ่มที่ 2 ( N = 44 คน)

อายุ	จำนวน		
	(คน)	(%)	
31 - 40 ปี	5	11	43 %
41 - 50 ปี	7	16	
51 - 60 ปี	7	16	
61 - 70 ปี	17	39	57 %
71 - 80 ปี	7	16	
81 - 90 ปี	1	2	

ตารางที่ 12 แสดงอายุปัจจุบันของผู้ป่วย กลุ่มที่ 1 ( N = 121 คน)

อายุ	จำนวน		
	(คน)	(%)	
31 - 40 ปี	3	2	44 %
41 - 50 ปี	10	8	
51 - 60 ปี	41	34	
61 - 70 ปี	42	35	56 %
71 - 80 ปี	23	19	
81 - 90 ปี	2	2	

ตารางที่ 13 แสดงอายุปัจจุบันของผู้ป่วย กลุ่มที่ 2 ( N = 44 คน)

อายุ	จำนวน		
	(คน)	(%)	
31 - 40 ปี	5	11	43 %
41 - 50 ปี	7	16	
51 - 60 ปี	7	16	
61 - 70 ปี	17	39	57 %
71 - 80 ปี	7	16	
81 - 90 ปี	1	2	

ตารางที่ 15 แสดงข้อมูลของผู้ได้รับการศึกษาเพศชายที่ได้รับการตรวจ coronary angiography 100 คน

	significance stenosis	No significance stenosis	P value
จำนวน (คน)	82	18	
อายุ (ปี)	61.35 ± 10.86	54.83 ± 12.33	0.0267
Chest pain (%)	97.5	88.88	0.0908
Abnormal EKG (%)	63.41	33.33	0.0190
ไขมันสูง (%)	23.17	11.11	0.2597
เบาหวาน (%)	21.95	11.11	0.3026
ความดันโลหิตสูง (%)	47.56	16.66	0.0159
ประวัติครอบครัว (%)			
CAD	13.41	16.66	0.7220
ไขมันสูง	6.09	11.11	0.4553
เบาหวาน	21.95	16.66	0.6223
น้ำหนัก (ก.ก.)	64.50 ± 10.29	65.83 ± 14.15	0.6437
ส่วนสูง (เมตร)	1.53 ± 0.05	1.65 ± 0.06	0.2739
BMI	24.05 ± 3.92	23.80 ± 3.67	0.0858
สูบบุหรี่ (%)	23.17	38.88	0.1719
ดื่มเหล้า (%)	17.07	38.88	0.0339

ตารางที่ 16 แสดงข้อมูลผู้ป่วยหญิงที่ได้รับการตรวจ coronary angiography 65 คน

	significance stenosis	No significance stenosis	P value
จำนวน (คน)	39	26	
อายุ (ปี)	63.30 ± 7.57	61.80 ± 10.63	0.5088
Chest pain (%)	94.87	88.46	0.3498
Abnomal EKG (%)	64.10	42.30	0.0857
ไขมันสูง (%)	41.02	30.76	0.4091
เบาหวาน (%)	61.53	23.07	0.0019
ความดันโลหิตสูง (%)	58.97	34.61	0.0555
ประวัติครอบครัว (%)			
CAD	20.51	11.53	0.0252
ไขมันสูง	12.82	7.69	0.0022
เบาหวาน	28.20	34.61	0.9301
น้ำหนัก (ก.ก.)	59.09 ± 11.01	58.51 ± 8.57	0.8205
ส่วนสูง (เมตร)	1.53 ± 0.05	1.53 ± 0.04	0.7375
BMI	24.96 ± 4.30	24.96 ± 3.90	0.9889
สูบบุหรี่ (%)	2.56	3.84	0.7736
ดื่มเหล้า (%)	5.12	0.00	0.2475

ตารางที่ 17 แสดงผลการตรวจระดับน้ำตาลและไขมันในกลุ่มผู้ป่วยที่มี significance stenosis และไม่มี significance stenosis รวม 165 คน

	significance stenosis	No significance stenosis	P value
Plasma glucose	111.11 ± 29.31	98.27 ± 19.53	0.0077
apolipoprotein -A1	129.97 ± 23.30	138.47 ± 17.96	0.0297
apolipoprotein -B100	132.04 ± 33.73	119.2 ± 30.68	0.0283
cholesterol	235.28 ± 42.60	225.65 ± 53.87	0.2349
triglyceride	141.43 ± 53.38	120.11 ± 47.60	0.0208
HDL-cholesterol	41.35 ± 7.42	45.98 ± 6.71	0.000386
LDL-cholesterol	165.63 ± 40.18	155.65 ± 53.50	0.2004

ตารางที่ 18 แสดงผลการตรวจทางห้องปฏิบัติการในกลุ่มผู้ป่วยชาย 100 คน

	significance stenosis	No significance stenosis	P value
Plasma glucose	105.60 ± 25.27	94.83 ± 18.36	0.09
apolipoprotein -A1	126.86 ± 21.72	132.16 ± 14.06	0.3253
apolipoprotein -B100	127.97 ± 31.15	112.72 ± 24.33	0.0542
cholesterol	230.17 ± 40.52	204.88 ± 49.27	0.02339
triglyceride	132.65 ± 48.10	125.94 ± 57.54	0.6061
HDL-cholesterol	40.40 ± 7.05	44.11 ± 6.06	0.04
LDL-cholesterol	163.23 ± 38.58	135.58 ± 51.18	0.0111

ตารางที่ 19 แสดงผลการตรวจทางห้องปฏิบัติการในกลุ่มผู้ป่วยหญิง 65 คน

	significance stenosis	No significance stenosis	P value
Plasma glucose	122.69 ± 33.88	100.65 ± 20.30	0.0041
apolipoprotein -A1	136.51 ± 26.37	142.84 ± 19.27	0.2840
apolipoprotein -B100	140.58 ± 37.60	123.69 ± 34.13	0.0704
cholesterol	246.02 ± 45.33	240.03 ± 63.06	0.6278
triglyceride	159.89 ± 59.58	116.07 ± 40.06	0.0016
HDL-cholesterol	43.35 ± 7.86	47.26 ± 6.94	0.0439
LDL-cholesterol	170.68 ± 43.45	169.55 ± 51.49	0.9241

ตารางที่ 20 แสดงผลตรวจทางห้องปฏิบัติการผู้ป่วยหญิงที่มี significance stenosis แยกตามกลุ่มที่ไม่เป็นเบาหวาน 39 คน

	เป็นเบาหวาน 24 คน	ไม่เป็นเบาหวาน 15 คน	P value
Plasma glucose	130.12 ± 36.29	110.80 ± 26.67	0.0830
apolipoprotein -A1	135.08 ± 29.37	138.80 ± 17.94	0.6623
apolipoprotein -B100	140.16 ± 42.32	141.26 ± 29.93	0.9305
cholesterol	243.83 ± 52.90	249.53 ± 30.95	0.7078
triglyceride	170.25 ± 51.22	143.33 ± 69.62	0.1730
HDL-cholesterol	43.37 ± 8.04	43.33 ± 7.82	0.9874
LDL-cholesterol	166.40 ± 51.33	177.53 ± 26.73	0.4440



ตารางที่ 21 แสดงผลการตรวจทางห้องปฏิบัติการของผู้ป่วยที่มีอายุ 33-60 ปี 74 คน

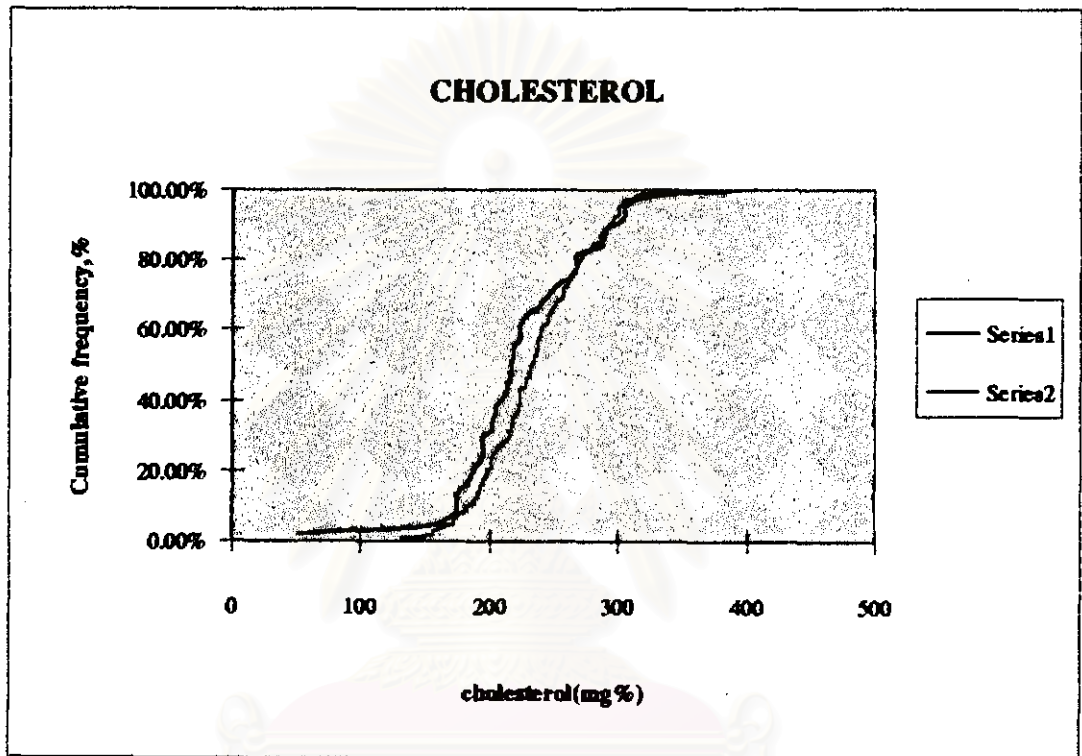
	significance stenosis (55 คน)	No significance stenosis (19 คน)	P value
Fasting plasma glucose	115.15 ± 29.85	93.68 ± 14.81	0.0121
apolipoprotein -A1	125.36 ± 20.44	131.94 ± 15.72	0.2970
apolipoprotein -B100	142.36 ± 27.77	126.00 ± 31.90	0.2102
cholesterol	248.57 ± 41.08	237.89 ± 54.36	0.8326
triglyceride	158.84 ± 69.17	135.26 ± 55.74	0.3698
HDL	38.73 ± 4.48	43.36 ± 4.95	0.0326
LDL	178.07 ± 34.62	167.47 ± 52.11	0.8683

ตารางที่ 22 แสดงผลการตรวจทางห้องปฏิบัติการของผู้ป่วยที่มีอายุ 61-87 ปี 92 คน

	significance stenosis (67 คน)	No significance stenosis (25 คน)	P value
Fasting plasma glucose	112.44 ± 32.40	101.76 ± 22.12	0.1321
apolipoprotein -A1	132.95 ± 24.37	143.44 ± 18.25	0.0538
apolipoprotein -B100	128.32 ± 35.26	114.04 ± 29.30	0.0744
cholesterol	235.29 ± 42.08	216.36 ± 52.68	0.0768
triglyceride	137.85 ± 45.90	108.60 ± 37.55	0.0122
HDL	42.52 ± 8.10	47.96 ± 7.27	0.0041
LDL	165.80 ± 37.36	146.68 ± 53.82	0.0573

**แผนภูมิเส้นที่ 3**

เปรียบเทียบ cholesterol ในกลุ่มผู้ป่วยที่มี significance stenosis  
และไม่มี significance stenosis



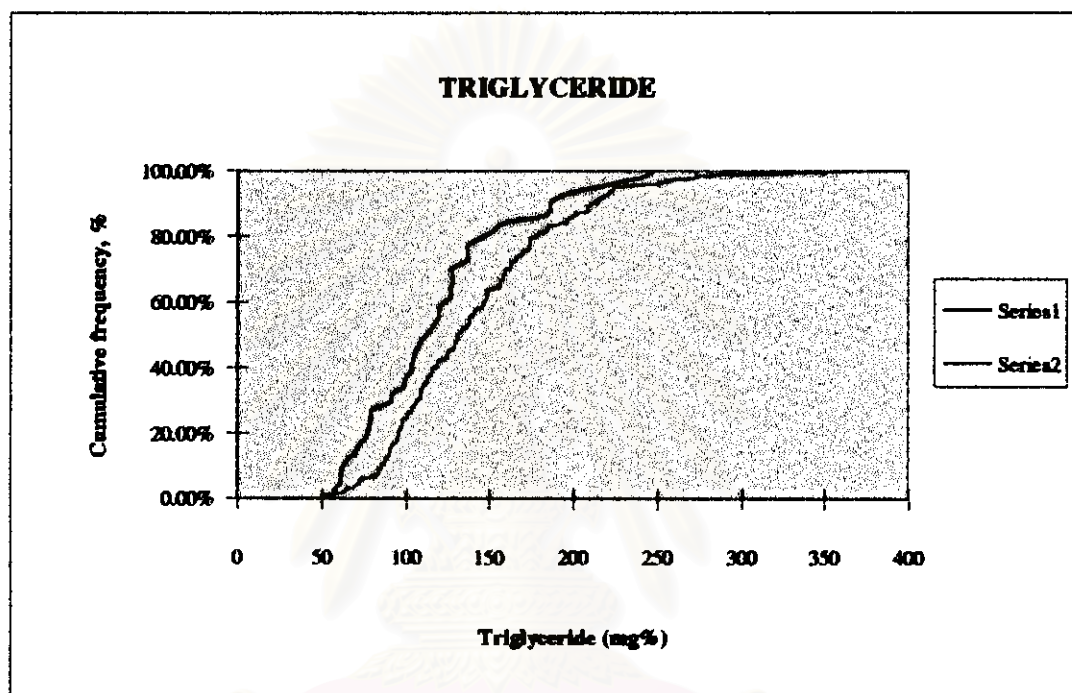
series 1 = ผู้ป่วยที่ไม่มี significance stenosis

series 2 = ผู้ป่วยที่มี significance stenosis

สถาบันวิทยบริการ  
จุฬาลงกรณ์มหาวิทยาลัย

## แผนภูมิเส้นที่ 4

เปรียบเทียบ triglyceride ในกลุ่มผู้ป่วยที่มี significance stenosis  
และไม่มี significance stenosis

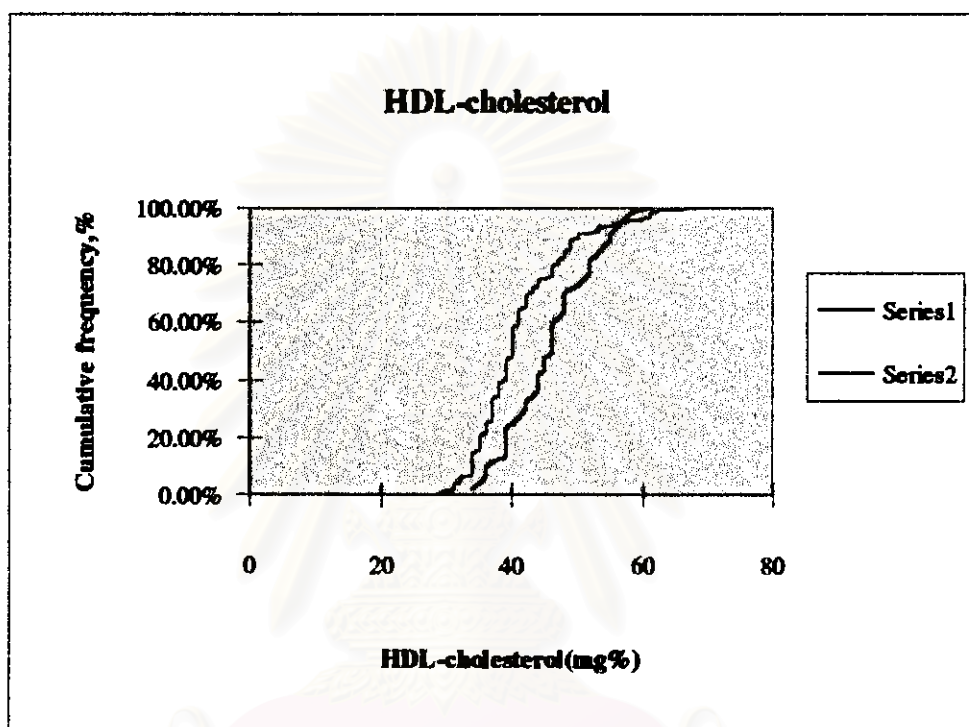


series 1 = ผู้ป่วยที่ไม่มี significance stenosis

series 2 = ผู้ป่วยที่มี significance stenosis

สถาบันวิทยบริการ  
จุฬาลงกรณ์มหาวิทยาลัย

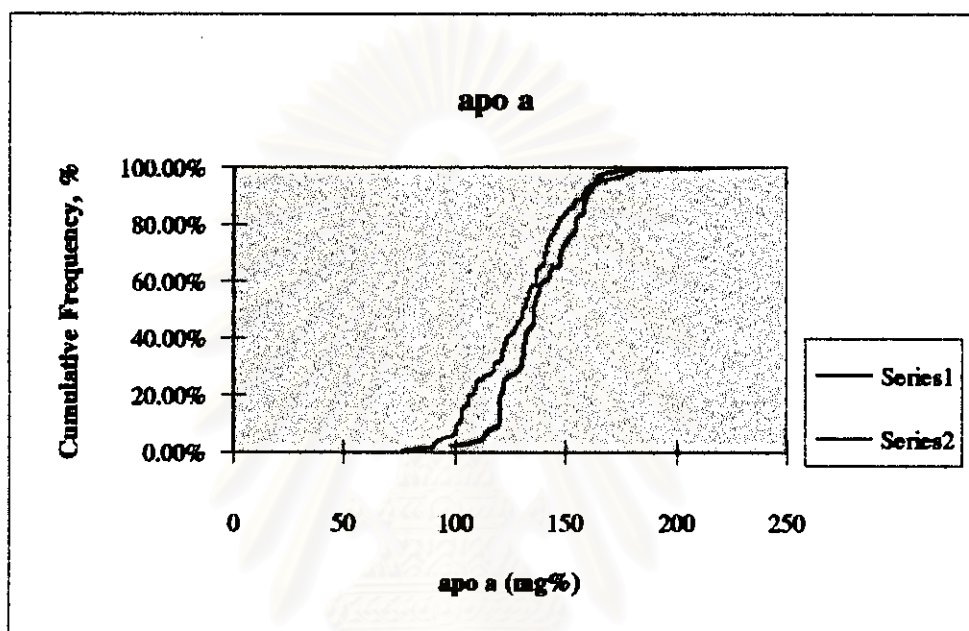
แผนภูมิเส้นที่ 5      เปรียบเทียบ HDL- cholesterol ในกลุ่มผู้ป่วยที่มี significance stenosis และไม่มี significance stenosis



series 1 =      ผู้ป่วยที่ไม่มี significance stenosis  
series 2 =      ผู้ป่วยที่มี significance stenosis

สถาบันวิทยบริการ  
จุฬาลงกรณ์มหาวิทยาลัย

แผนภูมิเส้นที่ 6      เปรียบเทียบ apo a ในกลุ่มผู้ป่วยที่มี significance stenosis  
และไม่มี significance stenosis



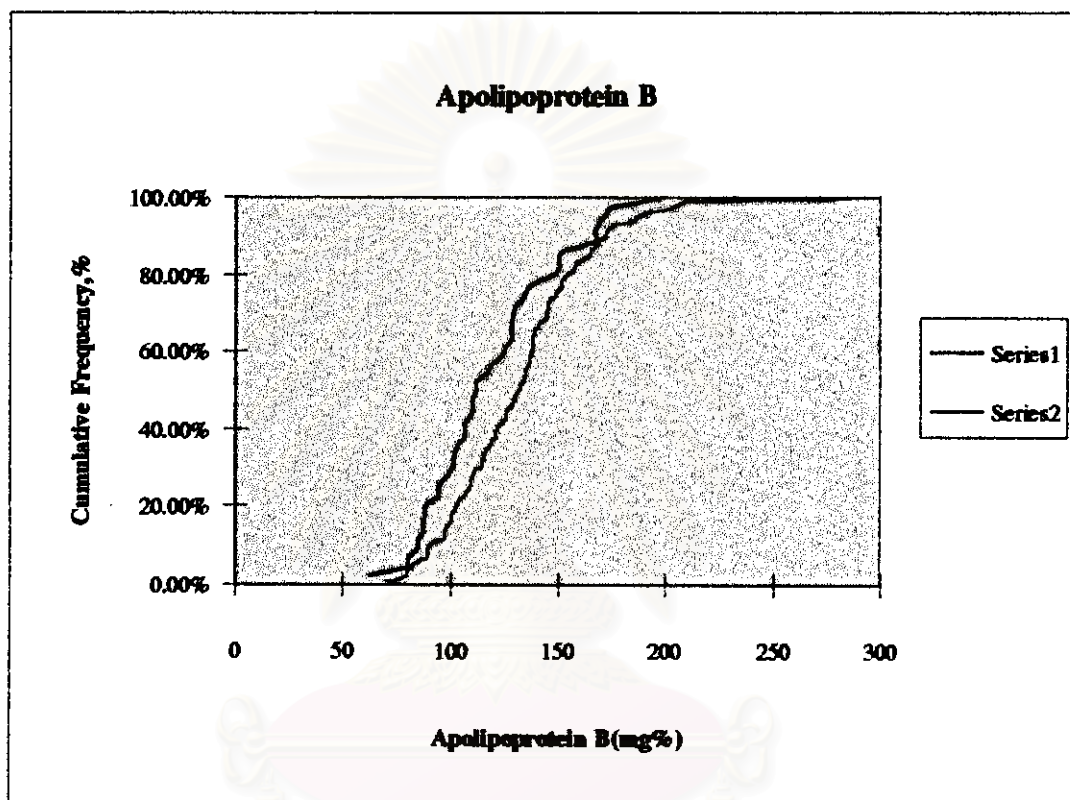
series 1 = ผู้ป่วยที่ไม่มี significance stenosis

series 2 = ผู้ป่วยที่มี significance stenosis

สถาบันวิทยบริการ  
จุฬาลงกรณ์มหาวิทยาลัย

## แผนภูมิเส้นที่ 7

เปรียบเทียบ Apolipoprotein B ในกลุ่มผู้ป่วยที่มี significance stenosis และไม่มี significance stenosis



series 1 = ผู้ป่วยที่ไม่มี significance stenosis

series 2 = ผู้ป่วยที่มี significance stenosis

จุฬาลงกรณ์มหาวิทยาลัย