

บทที่ 4

ผลการวิเคราะห์ข้อมูล

ในการเสนอผลการวิเคราะห์ข้อมูล ผู้วิจัยเสนอไว้ 2 ตอน ดังนี้

1. ผลการวิเคราะห์อัตราการตอบกลับคืน และผลการเปรียบเทียบอัตราการตอบกลับคืนของแบบสอบถามที่เกี่ยวข้องกับวิชาชีพครูและไม่เกี่ยวข้องกับวิชาชีพครู

2. ผลการวิเคราะห์อัตราการตอบกลับคืนและผลการเปรียบเทียบอัตราการตอบกลับคืนของแบบสอบถาม ซึ่งมีจุดหมายนำของแบบสอบถามลงนาม โดยบุคคลที่มีตำแหน่งต่างกัน

1. แบบสอบถามที่ได้รับคืน เมื่อจำแนกตามประเภทของแบบสอบถาม ได้แก่ แบบสอบถามที่เกี่ยวข้องและไม่เกี่ยวข้องกับวิชาชีพครู ปรากฏว่าได้รับแบบสอบถามเมื่อยังไม่ได้ติดตามและหลังการติดตาม 2 ครั้ง ดังตารางที่ 2

ตารางที่ 2 จำนวนและร้อยละของแบบสอบถามที่ได้รับคืนจากกลุ่มตัวอย่างและค่าสถิติ

ทดสอบการเปรียบเทียบอัตราการตอบแบบสอบถาม จำแนกตามประเภทของแบบสอบถามและระยะเวลา

ประเภทของ แบบสอบถาม	ยังไม่ได้ติดตาม		Z	หลังติดตาม ครั้งที่ 1		Z	หลังติดตาม ครั้งที่ 2		Z
	จำนวน	ร้อยละ		จำนวน	ร้อยละ		จำนวน	ร้อยละ	
แบบสอบถามที่ เกี่ยวข้องกับ วิชาชีพครู	398 (600)	66.33		460	76.67		502	83.67	
			2.036*			1.336		1.067	
แบบสอบถาม ที่ไม่เกี่ยวข้องกับ กับวิชาชีพครู	364 (600)	60.67		440	73.33		488	81.33	
รวม	762 (1200)	63.50		900	75.00		990	82.50	

หมายเหตุ จำนวนใน () คือ จำนวนแบบสอบถามที่ส่งไปให้กลุ่มตัวอย่าง *p < .05

จากตารางที่ 2 เมื่อพิจารณาอัตราการตอบแบบสอบถามของกลุ่มตัวอย่างทั้งหมดจำนวน 1,200 คน ปรากฏว่าหลังจากส่งแบบสอบถามครั้งแรกและรอคอยแบบสอบถามที่ตอบกลับคืนเป็นเวลา 2 สัปดาห์ ได้รับแบบสอบถามกลับคืนคิดเป็นร้อยละ 63.5 ภายหลังจากติดตามครั้งที่ 1 ทำให้อัตราการตอบแบบสอบถามกลับคืนเพิ่มขึ้นอีกร้อยละ 11.5 ของจำนวนที่ส่งไปครั้งแรก รวมเป็นแบบสอบถามที่ได้รับคืนร้อยละ 75 และภายหลังจากติดตามครั้งที่ 2 ทำให้อัตราการตอบแบบสอบถามกลับคืนเพิ่มขึ้นอีกร้อยละ 7.5 ของจำนวนที่ส่งไปครั้งแรก ดังนั้นอัตราการตอบแบบสอบถามกลับคืนทั้งสิ้นนับตั้งแต่การส่งครั้งแรกและการติดตามอีก 2 ครั้ง ในช่วงเวลา 6 สัปดาห์ คิดเป็นร้อยละ 82.5 ดังภาพที่ 1

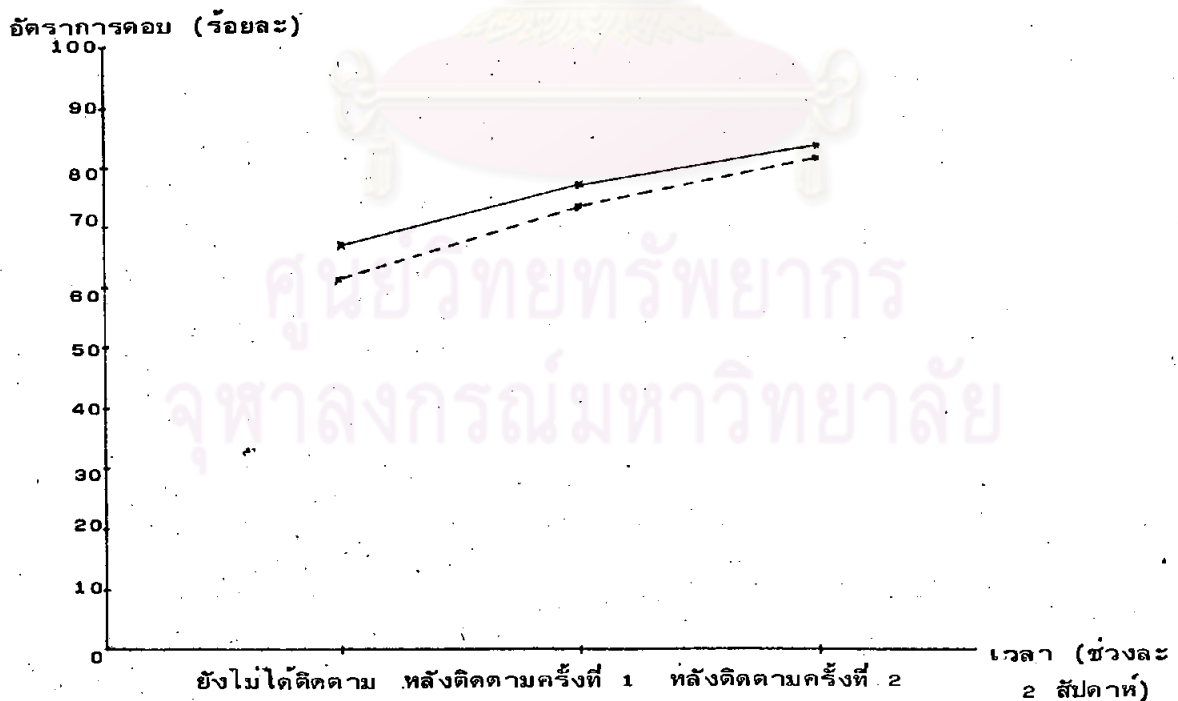
ภาพที่ 1 อัตราการตอบแบบสอบถามกลับคืนภายหลังจากการส่งครั้งแรกและการติดตาม 2 ครั้ง ในระยะเวลา รวม 6 สัปดาห์

อัตราการตอบ (ร้อยละ)



เมื่อแยกประเภทของแบบสอบถามเป็น 2 ประเภทคือ ประเภทที่เกี่ยวข้องกับวิชาชีพครู และประเภทที่ไม่เกี่ยวข้องกับวิชาชีพครู ปรากฏว่า อัตราการตอบแบบสอบถามของกลุ่มตัวอย่าง ซึ่งได้รับแบบสอบถามที่เกี่ยวข้องกับวิชาชีพครูสูงกว่าอัตราการตอบแบบสอบถามของกลุ่มตัวอย่าง ซึ่งได้รับแบบสอบถามที่ไม่เกี่ยวข้องกับวิชาชีพครู ตลอดช่วงระยะเวลาของการทดลองรวม 6 สัปดาห์ กล่าวคือ ช่วงเวลา 2 สัปดาห์แรก ก่อนที่จะมีการติดตามแบบสอบถามอัตราการตอบกลับคืนของแบบสอบถามที่เกี่ยวข้องและไม่เกี่ยวข้องกับวิชาชีพครูเป็นร้อยละ 66.33 และ 60.67 ตามลำดับ หลังจากการติดตามครั้งที่ 1 อัตราการตอบกลับคืนของแบบสอบถามที่เกี่ยวข้องและไม่เกี่ยวข้องกับวิชาชีพครูเป็นร้อยละ 76.67 และ 73.33 ตามลำดับ และเมื่อสิ้นสุดการทดลองคือภายหลังการติดตามครั้งที่ 2 อัตราการตอบกลับคืนของแบบสอบถามที่เกี่ยวข้องและไม่เกี่ยวข้องกับวิชาชีพครูเป็นร้อยละ 83.67 และ 81.33 ตามลำดับ ดังภาพที่ 2

ภาพที่ 2 อัตราการตอบกลับคืนของแบบสอบถามที่เกี่ยวข้องและไม่เกี่ยวข้องกับวิชาชีพครู ภายหลังการส่งครั้งแรกและการติดตาม 2 ครั้งในระยะเวลา รวม 6 สัปดาห์



————— อัตราการตอบกลับคืนของแบบสอบถามที่เกี่ยวข้องกับวิชาชีพครู

----- อัตราการตอบกลับคืนของแบบสอบถามที่ไม่เกี่ยวข้องกับวิชาชีพครู

จากการทดสอบทางสถิติ เพื่อเปรียบเทียบอัตราการตอบกลับคืนของแบบสอบถามที่เกี่ยวข้องและไม่เกี่ยวข้องกับวิชาชีพครู ใน 3 ช่วงของการเก็บข้อมูลคือ ภายหลังจากส่งแบบสอบถามครั้งแรก 2 สัปดาห์ ภายหลังจากการติดตามครั้งที่ 1 และภายหลังจากการติดตามครั้งที่ 2 ซึ่งให้เวลาช่วงละ 2 สัปดาห์ ผลการทดสอบปรากฏว่าภายหลังจากส่งแบบสอบถามไปแล้ว 2 สัปดาห์ อัตราการตอบกลับคืนของแบบสอบถามที่เกี่ยวข้องกับวิชาชีพครูสูงกว่าอัตราการตอบกลับคืนของแบบสอบถามที่ไม่เกี่ยวข้องกับวิชาชีพครู ที่ระดับความมีนัยสำคัญ .05 แต่ผลการทดสอบภายหลังจากการติดตามครั้งที่ 1 ซึ่งมีระยะเวลาห่างจากการส่งครั้งแรก 4 สัปดาห์ และภายหลังจากการติดตามครั้งที่ 2 ซึ่งมีระยะเวลาห่างจากการส่งครั้งแรก 6 สัปดาห์ ไม่พบความแตกต่างระหว่างอัตราการตอบกลับคืนของแบบสอบถามที่เกี่ยวข้องและไม่เกี่ยวข้องกับวิชาชีพครู ที่ระดับความมีนัยสำคัญ .05

2. แบบสอบถามที่ได้รับคืน เมื่อจำแนกตามตำแหน่งของบุคคลที่ลงนามในจดหมายนำของแบบสอบถาม ได้แก่ รองผู้ว่าราชการกรุงเทพมหานคร ฝ่ายการศึกษา, ผู้อำนวยการสำนักงานการศึกษา, ผู้อำนวยการกองโรงเรียน และผู้อำนวยการหน่วยศึกษานิเทศก์ ปรากฏว่าได้รับแบบสอบถามเมื่อไม่ติดตามและหลังการติดตาม 2 ครั้ง ดังตารางที่ 3



ศูนย์วิจัยการศึกษาศึกษา
จุฬาลงกรณ์มหาวิทยาลัย

ตารางที่ 3 จำนวนและร้อยละของแบบสอบถามที่ได้รับคืนจากกลุ่มตัวอย่าง และค่าสถิติทดสอบการเปรียบเทียบอัตราการตอบแบบสอบถาม จำแนกตามตำแหน่งของบุคคลที่ออกจดหมายนำของแบบสอบถามและระยะเวลา

ตำแหน่ง ของบุคคล ที่ออกจด- หมายนำ	ยังไม่ได้ติดตาม		χ^2	หลังติดตาม ครั้งที่ 1		χ^2	หลังติดตาม ครั้งที่ 2		χ^2
	จำนวน	ร้อยละ		จำนวน	ร้อยละ		จำนวน	ร้อยละ	
รองผู้ว่า ราชการ กทม. ฝ่าย การศึกษา	193 (300)	64.33		227	75.67		254	84.67	
ผู้อำนวยการ สำนักการ- ศึกษา	185 (300)	61.67		213	71.00		241	80.33	
			0.705			4.409			2.886
ผู้อำนวยการ กองโรง- เรียน	194 (300)	64.67		235	78.33		252	84.00	
ผู้อำนวยการ หน่วยศึกษา นิเทศก์	190 (300)	63.33		225	75.00		243	81.00	
รวม	762 (1200)	63.50		900	75.00		990	82.50	

หมายเหตุ จำนวนใน () คือ จำนวนแบบสอบถามที่ส่งไปให้กลุ่มตัวอย่าง

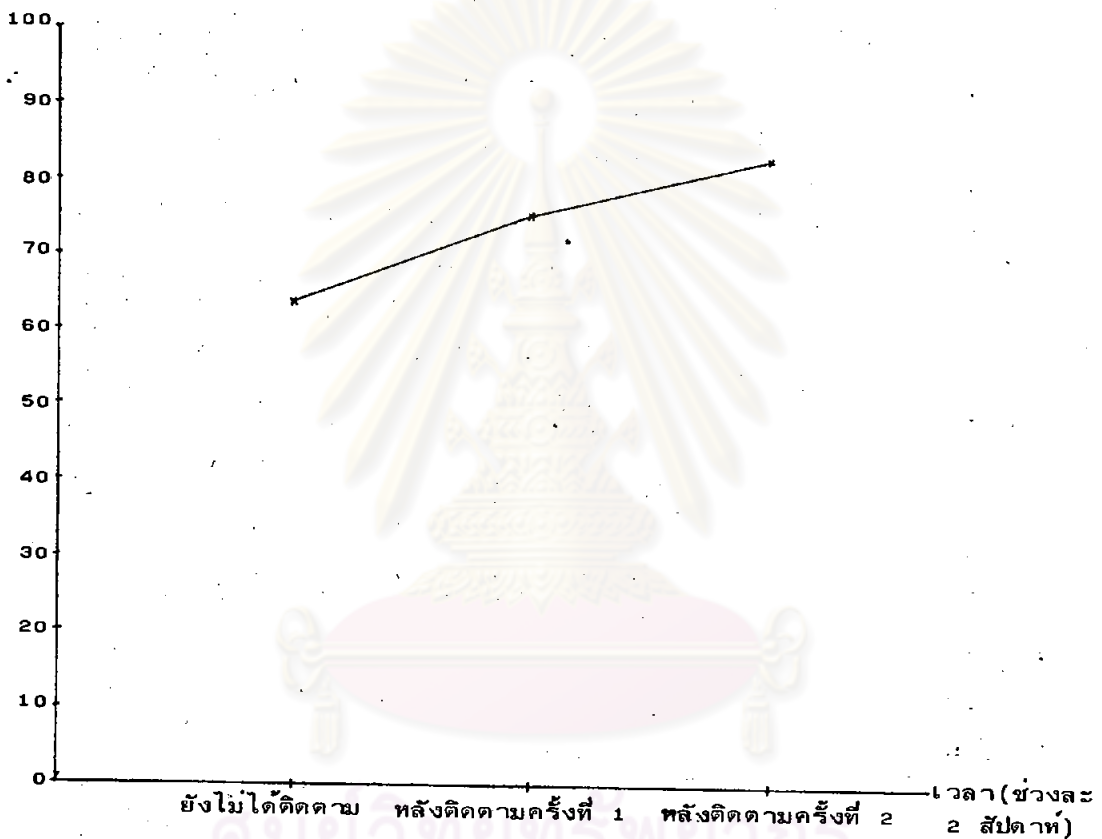
จากตารางที่ 3 ผลการทดสอบทางสถิติเพื่อเปรียบเทียบอัตราการตอบกลับคืนของแบบสอบถามที่มีจดหมายนำของแบบสอบถามลงนามโดยบุคคลต่างกัน 4 ตำแหน่ง ได้แก่ รองผู้ว่าราชการกรุงเทพมหานคร ฝ่ายการศึกษา, ผู้อำนวยการสำนักการศึกษา, ผู้อำนวยการกองโรงเรียน และผู้อำนวยการหน่วยศึกษานิเทศก์ ใน 3 ช่วงของการเก็บข้อมูล คือ ภายหลังจากส่งแบบสอบถามครั้งแรก 2 สัปดาห์ ภายหลังจากการติดตามครั้งที่ 1 และภายหลังจากการติดตามครั้งที่ 2 ปรากฏว่า ไม่พบความแตกต่างของอัตราการตอบกลับคืนของแบบสอบถามที่มีจดหมายนำ ซึ่งลงนามโดยบุคคลต่างกัน 4 ตำแหน่งดังกล่าว ที่ระดับความมีนัยสำคัญ .05 นั่นคือ ไม่ว่าผู้ลงนามในจดหมายนำของแบบสอบถามจะเป็นรองผู้ว่าราชการกรุงเทพมหานคร ฝ่ายการศึกษา หรือ ผู้อำนวยการสำนักการศึกษา หรือ ผู้อำนวยการกองโรงเรียน หรือ ผู้อำนวยการหน่วยศึกษานิเทศก์ อัตราการตอบแบบสอบถามกลับคืนไม่แตกต่างกันอย่างมีนัยสำคัญ

อัตราการตอบแบบสอบถามกลับคืน โดยผู้ลงนามในจดหมายนำของแบบสอบถามมีตำแหน่งรองผู้ว่าราชการกรุงเทพมหานคร ฝ่ายการศึกษา หรือ ผู้อำนวยการสำนักการศึกษา หรือ ผู้อำนวยการกองโรงเรียน หรือ ผู้อำนวยการหน่วยศึกษานิเทศก์ เมื่อยังไม่ได้ติดตาม (หลังจากส่งแบบสอบถามครั้งแรกแล้ว 2 สัปดาห์) มีอัตราการตอบกลับคืนประมาณร้อยละ 75.00 หรือเพิ่มขึ้นประมาณร้อยละ 11.50 ของจำนวนที่ส่งไปครั้งแรก และภายหลังจากการติดตามครั้งที่ 2 (หลังจากส่งแบบสอบถามครั้งแรก 6 สัปดาห์) มีอัตราการตอบประมาณร้อยละ 82.50 หรือเพิ่มขึ้นอีกประมาณร้อยละ 7.5 ของจำนวนที่ส่งไปครั้งแรก ซึ่งเมื่อรวมอัตราที่เพิ่มขึ้นทั้ง 2 ครั้งแล้ว เป็นจำนวนประมาณร้อยละ 19.00 ดังภาพที่ 3

จุฬาลงกรณ์มหาวิทยาลัย

ภาพที่ 3 อัตราการตอบแบบสอบถามโดยประมาณ เมื่อผู้ลงนามในจดหมายนำของแบบสอบถาม มีตำแหน่งรองผู้ว่าราชการกรุงเทพมหานคร ฝ่ายการศึกษา หรือ ผู้อำนวยการสำนักงานการศึกษา หรือ ผู้อำนวยการกองโรงเรียน หรือ ผู้อำนวยการหน่วยศึกษานิเทศก์ ภายหลังจากส่งครั้งแรกและการติดตาม 2 ครั้ง ในระยะเวลา รวม 6 สัปดาห์

อัตราการตอบ (ร้อยละ)



ศูนย์วิจัยทรัพยากร
จุฬาลงกรณ์มหาวิทยาลัย