

## บทที่ 5

### วิเคราะห์สรุปผลและเสนอแนะแนวทางการปรับปรุงภูมิทัศน์ มหาวิทยาลัยขอนแก่น

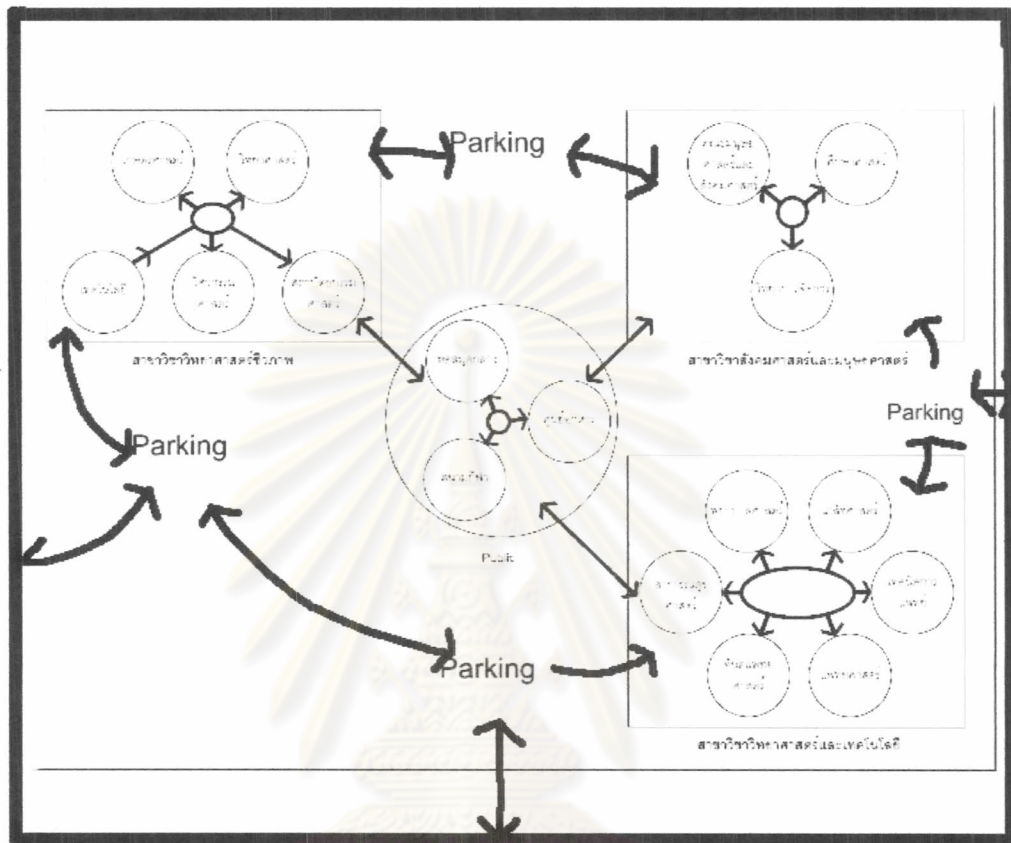
การศึกษาครั้งนี้มีวัตถุประสงค์เพื่อหาแนวทางการปรับปรุงและพัฒนาภูมิทัศน์  
มหาวิทยาลัยขอนแก่น ทั้งนี้จากการศึกษาเอกสารและงานวิจัยที่เกี่ยวข้อง การสำรวจพื้นที่จริง  
และการแจกแบบสอบถามแก่กลุ่มเป้าหมายที่เกี่ยวข้องทั้งหมดแล้วได้ผลการศึกษาดังต่อไปนี้

#### 5.1 แนวทางการพัฒนาภาพรวมของมหาวิทยาลัยขอนแก่น

มหาวิทยาลัยขอนแก่นมีนโยบายที่จะพัฒนาภูมิทัศน์ให้ส่งเสริมบรรยากาศในการ  
เรียนการสอน โดยที่ลักษณะทางกายภาพของมหาวิทยาลัยขอนแก่นที่ยังมีความเป็นธรรมชาติอยู่  
มาก แนวทางการพัฒนาภูมิทัศน์สามารถนำเรื่องธรรมชาติที่มีอยู่เดิมมาใช้เป็นแนวความคิดหลัก  
โดยที่การพัฒนาวัตถุประสงค์เพื่อหาปัญหาปัจจุบันของสภาพภูมิทัศน์และปัจจัยที่มีผลในการ  
ออก แบบภูมิทัศน์มหาวิทยาลัยขอนแก่น เพื่อให้เกิดบรรยากาศที่ส่งเสริมการศึกษา จากการตอบ  
แบบสอบถามได้ให้ความสำคัญกับบรรยากาศที่ร่มรื่นทั้งในหัวข้อการสัญจรและพื้นที่เปิดโล่ง ซึ่ง  
ลักษณะพืชพรรณของมหาวิทยาลัยขอนแก่นสามารถแบ่งออกได้เป็น 5 กลุ่มสังคมพืชอยู่ใน  
บริเวณต่างๆ ในการพัฒนาภูมิทัศน์สามารถนำเอากลุ่มสังคมพืชนี้มาใช้ให้เกิดบรรยากาศที่  
แตกต่างกันและสามารถใช้ในการเรียนรู้ด้านพืชพรรณพื้นถิ่นได้

แนวทางการพัฒนาในอนาคต เส้นทางที่เป็นแนวแกนของมหาวิทยาลัย คือ  
ถนนมหาวิทยาลัย ขอนแก่นหมายเลข 1 ควรจะมีเอกลักษณ์ที่ชัดเจนจากพืชพรรณ ความกว้าง  
ของถนน ให้บ่งบอกว่าเป็นเส้นทางสายหลัก และในเชื่อมกับเขตการศึกษาโดยทางเท้าจากที่จอด  
รถบริเวณรอบนอกเข้าสู่เขตการศึกษาโดยทางเดินเท้าที่มีหลังคาคลุมและมีความสะดวกในการ  
เดินในระยะทางการเดินเข้าสู่อาคารไม่เกิน 500 เมตร บริเวณเขตการศึกษาควรจะเป็นบริเวณที่  
ปลอดภัยจากรถยนต์และจักรยานยนต์เป็นบริเวณที่ใช้ทางเดินเท้าในการเชื่อมต่อและจะทำให้ช่วยลด  
มลภาวะในบริเวณเขตการศึกษาและมีทางเดินเท้าหลักเชื่อมระหว่างกลุ่มคณะวิชาต่างเข้าหา  
อาคารสาธารณะที่อยู่ในบริเวณเขตการศึกษา เช่น อาคารหอสมุดกลาง อาคารศูนย์อาหารและ  
บริการ พื้นที่เปิดโล่งหลักพัฒนาทางเข้าออกให้มีความชัดเจนและสวยงามมีแสงสว่างเพียงพอใน  
เวลากลางคืน พื้นที่เปิดโล่งที่เชื่อมระหว่างคณะจัดภูมิทัศน์ให้สวยงามสามารถเข้าไปใช้พื้นที่ในการ

พักผ่อนระหว่างการเรียนไม่เป็นพื้นที่รกร้าง โดยนำเอาพรรณไม้ของกลุ่มสังคมพืชบริเวณนั้นๆมาใช้ในการจัดภูมิทัศน์ให้มีความแตกต่างกันในแต่ละบริเวณ



รูปที่ 5.1 แนวทางการพัฒนาภูมิทัศน์มหาวิทยาลัยขอนแก่น

ศูนย์วิทยทรัพยากร  
จุฬาลงกรณ์มหาวิทยาลัย

### 5.1.1 การพัฒนาเส้นทางสัญจร

ถนนในมหาวิทยาลัยขอนแก่นนั้น มีแนวถนนอย่างเห็นได้ชัด ซึ่งแนวถนนนี้เป็นเส้นทางที่เชื่อมส่วนสำคัญต่างๆของมหาวิทยาลัย ไม่ว่าจะเป็นย่านทั้ง 3 ย่าน และอาคารสำคัญต่างๆ ถนนมหาวิทยาลัยขอนแก่นหมายเลข 1 เป็นถนนที่เป็นแนวถนนจึงเหมาะสมที่จะพัฒนาให้เห็นเป็นเส้นทางหลักที่ชัดเจนของมหาวิทยาลัย โดยต้องดึงเอาลักษณะเด่นของถนนสายนี้ขึ้นมาให้เห็นเด่นชัดว่าเป็นถนนสายหลัก จะเห็นได้ว่าถนนมหาวิทยาลัยขอนแก่นหมายเลข 1 มีพรรณไม้ที่เป็นเอกลักษณ์ คือ ช่วงแรกของถนนเป็นต้นสนทะเลที่ปลูกมาตั้งแต่จัดตั้งมหาวิทยาลัยและต้นกัลปพฤกษ์ที่เป็นสัญลักษณ์ของมหาวิทยาลัย อาจใช้ต้นกัลปพฤกษ์ปลูกตลอดแนวถนนมหาวิทยาลัยขอนแก่นหมายเลข 1

ทางเดินเท้า ทางเดินเท้าที่คู่กันไปกับถนนสายหลักมีความสวยงามคืออยู่แล้วอาจมีบางช่วงที่ยังขาดร่มเงาจากต้นไม้ใหญ่เท่านั้น เพียงแต่บำรุงดูแลรักษาให้ดีก็มีความเพียงพอ

ที่จอดรถ ที่จอดรถในภาพรวมเป็นการจอดอยู่ในบริเวณตัวอาคารสาธารณะอยู่แล้ว การพัฒนาเรื่องที่จอดรถจะกล่าวถึงรายละเอียดในหัวข้อการพัฒนาในเขตการศึกษาหลักในหัวข้อต่อไปจะเห็นภาพที่ชัดเจนกว่า

### 5.1.2 พัฒนาพื้นที่เปิดโล่งในมหาวิทยาลัย

พื้นที่เปิดโล่งระดับมหาวิทยาลัย ได้แก่ พื้นที่เปิดโล่งหน้าหอประชุมกาญจนาภิเษก พื้นที่หน้าอาคารศูนย์วัฒนธรรม พื้นที่หน้าอาคารสำนักงานอธิการบดี เป็นต้น ที่เป็นจุดเด่นสามารถสังเกตเห็นได้ โดยปรับปรุงภูมิทัศน์ให้มีความสวยงาม

ทางเข้าออกหลัก ได้แก่ ทางเข้าออก 1 และทางเข้าออก 2 ทางเข้าออก 1 มีลักษณะที่ชัดเจนและมีองค์ประกอบต่างๆครบถ้วน ส่วนในทางเข้าออก 2 ขาดจุดจอดรถประจำทางที่บริเวณถนนมิตรภาพ และทางเดินเชื่อมต่อเข้ามหาวิทยาลัย

จุฬาลงกรณ์มหาวิทยาลัย

### 5.1.1 การพัฒนาเส้นทางสัญจร

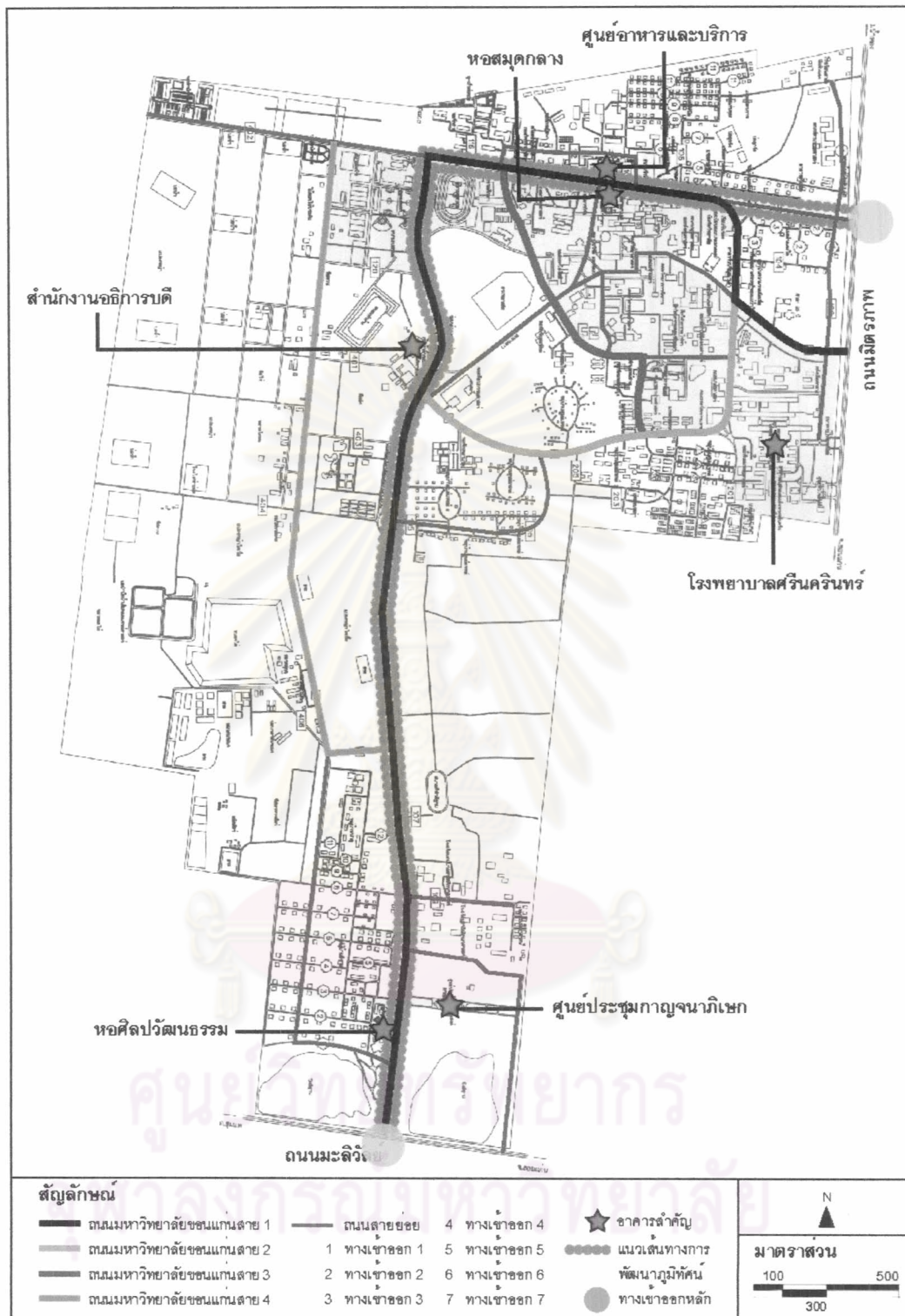
จากการศึกษาพบว่าเส้นทางสัญจรภายในมหาวิทยาลัยขอนแก่นแบ่งออกได้ 2 ลักษณะ คือ ถนน และทางเดินเท้า ริชาร์ด โดเบอร์ (1992) กล่าวว่าเส้นทางสัญจรในบริเวณมหาวิทยาลัย ควรประเมินว่ามีความเหมาะสม โดยพิจารณาในเรื่องดังต่อไปนี้ คือ ชนิดของการจราจรต่าง ๆ ในมหาวิทยาลัย ถนนและทางเท้ามีความเหมาะสมหรือไม่เหมาะสมกับการใช้งาน ปัญหาด้านความปลอดภัยในการใช้งาน และการให้สัญญาณที่ไม่เหมาะสม

#### 5.1.1.1 ถนนในมหาวิทยาลัย

จากแบบสอบถามกลุ่มตัวอย่างมีความคิดเห็นว่าองค์ประกอบที่ทำให้ภูมิทัศน์ถนนมีความสวยงามมีได้แก่ มีต้นไม้ที่สวยงามและมีความกว้างของถนน ถนนที่มีความเห็นว่ามี ความสวยงามมากที่สุดจากการตอบแบบสอบถาม คือ ถนนมหาวิทยาลัยขอนแก่นหมายเลข 1 ช่วงที่ 1 และลำดับรองลงมา คือ ถนนมหาวิทยาลัยขอนแก่นหมายเลข 1 ช่วงที่ 3 และถนน มหาวิทยาลัยขอนแก่นหมายเลข 4 จากการตอบแบบสอบถามทั้ง 2 ข้อมีความสอดคล้องกันคือ ถนนมหาวิทยาลัยขอนแก่นหมายเลข 1 ช่วงที่ 1 มีต้นไม้ตลอดตลอดสองข้างทางมีการแยก ทางเดินเท้าออกจากถนนอย่างชัดเจน และเป็นถนนสายที่มีการใช้งานมากเนื่องจากเป็นเส้นที่เข้า เข้าออกของมหาวิทยาลัย

ถนนมหาวิทยาลัยขอนแก่นหมายเลข 1 ช่วงที่ 3 ลักษณะของต้นไม้ระหว่าง สองข้างทางไม่ชัดเจนนักแต่มีต้นไม้บริเวณเกาะกลางถนน และมีความกว้างของถนนมากกว่าถนน สายอื่นๆ มีการแยกช่องทางเดินเท้าออกจากถนน เป็นถนนสายที่มีการใช้งานมากเพราะเป็นถนน สายที่เป็นวงแหวนล้อมรอบเขตการศึกษา เป็นเส้นที่เชื่อมระหว่างเขตที่พักอาศัยย่านมอดินแดงซึ่ง มีทั้งหอพักนักศึกษา และบ้านพักบุคลากรในมหาวิทยาลัย กับเขตการศึกษาและอาคารสำคัญ หลายอาคาร คือ หอสมุดกลาง ศูนย์อาหารและบริการ ศาลเจ้าพ่อมอดินแดง

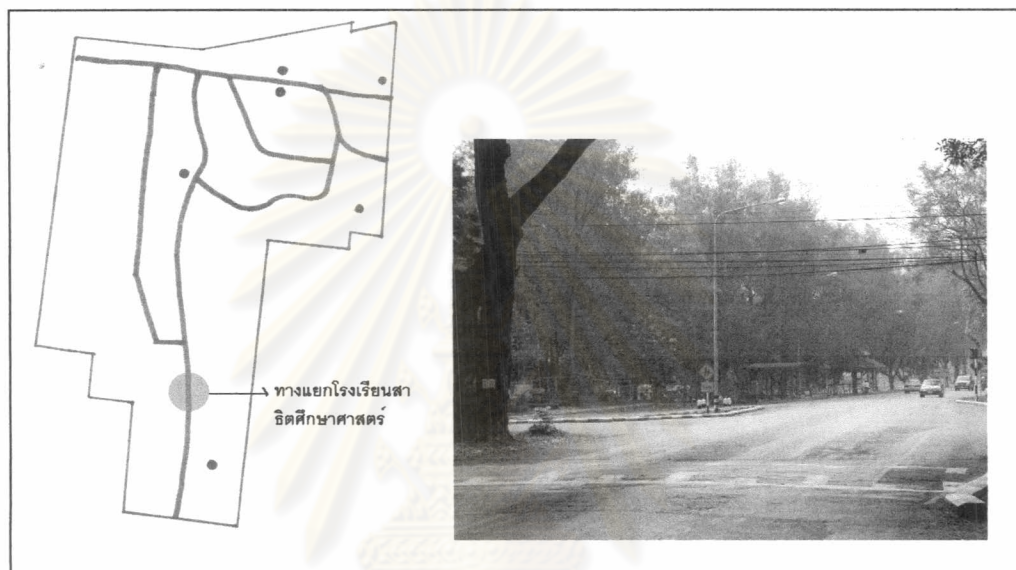
ถนนมหาวิทยาลัยขอนแก่นหมายเลข 4 เป็นถนนที่ต้นไม้สองข้างทางแต่ไม่มีการ แยกทางสัญจร เป็นถนนสายหลักเส้นที่มีการใช้งานน้อยกว่าเส้นอื่นๆ เพราะเป็นถนนสายที่อยู่ใน ฟาร์มและแปลงเกษตรของคณะเกษตรศาสตร์



รูปที่ 5.2 แนวทางการพัฒนาภาพรวมของมหาวิทยาลัยขอนแก่น

### ก) ปัญหาที่พบในสภาพปัจจุบัน

1) จากแบบสอบถามกลุ่มตัวอย่างเห็นว่า ถนนสายหลักมีความเสี่ยงในการเกิดอุบัติเหตุมากกว่าถนนสายรอง ถนนสายหลักของมหาวิทยาลัยมีการใช้จำนวนมาก และเส้นทางมีระยะยาวตรงแต่มีทางแยกและทางเลี้ยวเข้าซอยสู่ส่วนต่างๆ โดยในบางจุดไม่มีสัญลักษณ์บอกทางจึงเป็นสาเหตุให้เกิดอันตรายได้ เช่น บริเวณโรงเรียนสาธิตศึกษาศาสตร์ซึ่งเป็นทางแยกที่มีรถมากในเวลาเช้าและเย็น

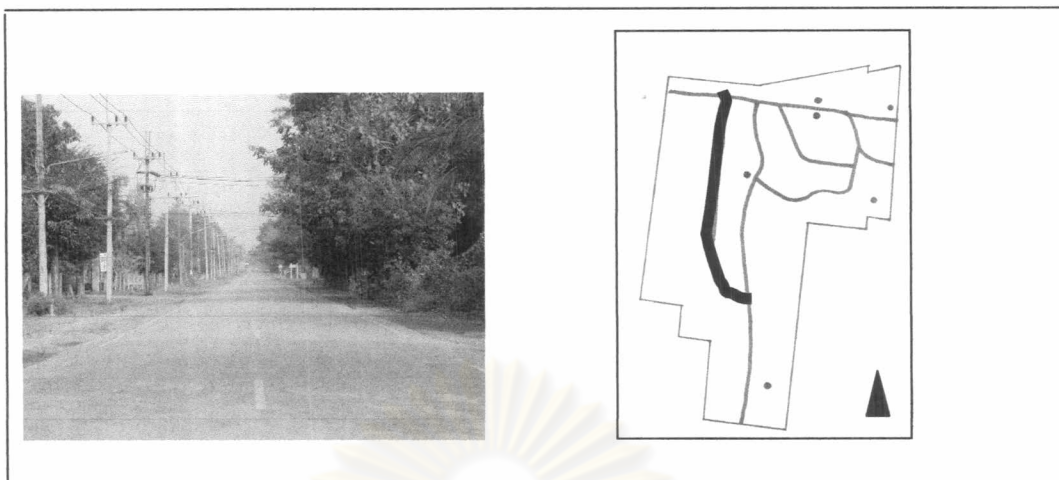


รูปที่ 5.3 ทางแยกโรงเรียนสาธิตศึกษาศาสตร์ เกิดอุบัติเหตุบ่อยครั้ง

2) การใช้จักรยานยนต์ได้รับความนิยมมากที่สุด รถยนต์ รถโดยสารประจำทางได้รับความนิยมรองลงมา ซึ่งจักรยานยนต์นั้นสร้างมลภาวะกับสภาพแวดล้อมทั้งทางด้านควันเสียจากเครื่องยนต์ เสียงดัง ในขณะที่การเดินทางที่ไม่มีมลภาวะได้แก่ การเดิน การใช้จักรยาน ไม่ได้รับความนิยมเลย

3) ถนนขาดแสงสว่างที่เพียงพอและสภาพถนนไม่สมบูรณ์ เช่น ถนนมหาวิทยาลัยขอนแก่นหมายเลข 4





รูปที่ 5.4 ถนนมหาวิทยาลัยขอนแก่นสาย 4 ขาดแสงสว่างที่เพียงพอในเวลากลางคืน

ข) ปัจจัยที่มีผลต่อการออกแบบภูมิทัศน์ถนนในมหาวิทยาลัย จากการตอบแบบสอบถามและการศึกษาด้านเอกสารสรุปได้ดังนี้

1) งบประมาณและความสวยงามของต้นไม้ริมถนน จากการศึกษาจากการตอบแบบสอบถามได้ให้ความสำคัญกับความสวยงามของต้นไม้ริมทางมาก ถนนมหาวิทยาลัยขอนแก่นหมายเลข 1 ช่วงที่ 1 เป็นถนนที่มีความสวยงามมากที่สุด จะเห็นได้ว่าถนนสายนี้มีต้นไม้และต้นไม้ปลูกประดับอยู่ริมทางตลอดสาย

2) ความกว้างของถนน ถนนที่ดีควรมีการสัญจรที่สะดวกไม่ติดขัดความกว้างของถนนจึงมีผลมากหากถนนไม่กว้างก็ไม่ควรมีกิจกรรมอื่นริมถนนมาขัดขวางความสะดวกของการจราจร เช่น การจอดรถริมถนน การค้าขายริมถนน เป็นต้น

3) ความเป็นระเบียบของป้ายจราจรและป้ายอื่นๆ การจัดวางป้ายให้มีความเป็นระเบียบง่ายต่อการมองเห็นจะทำให้การสัญจรมีความสะดวกไม่เกิดการชะลอในการอ่านและทำความเข้าใจในเส้นทาง และป้ายอื่นๆที่ไม่ใช่ป้ายจราจร เช่น ป้ายโฆษณา ป้ายประชาสัมพันธ์ ควรมีการจัดวางที่ไม่ไปปะปนกับป้ายจราจรให้เกิดความสับสน บริเวณถนนสายหลักของมหาวิทยาลัยขอนแก่นมักมีการติดป้ายประชาสัมพันธ์ริมถนน และโยกบนถนนในเวลาที่มีงานเทศกาลต่างๆ

4) สภาพถนนที่สมบูรณ์และมีแสงสว่างเพียงพอในเวลากลางคืน ถนนสายหลักในมหาวิทยาลัยขอนแก่นนั้นมีสภาพถนนที่ค่อนข้างสมบูรณ์แต่ในถนนสายย่อยนั้นยังมี

สภาพที่ไม่สมบูรณ์ในบางสาย แสงสว่างในถนนสายหลักมีเสาไฟส่องสว่างตลอดทั้งสายแต่ถนน จะมีความเปลี่ยวมากในบริเวณที่เป็นปาริมทางหรือพื้นที่เปิดโล่งเชื่อมต่อระหว่างคณะหรืออาคาร ที่ไม่ได้รับการดูแล

### ค) แนวทางการปรับปรุงและพัฒนาภูมิทัศน์ถนนมหาวิทยาลัย

1) จากแบบสอบถามกลุ่มตัวอย่างเห็นว่าถนนสายหลักมีการเสี่ยงในการ เกิดอุบัติเหตุมาก เช่น บริเวณทางแยกโรงเรียนสาธิตศึกษาศาสตร์ เป็นทางแยกที่การจราจรมาก ในช่วงเช้าและเย็น ซึ่งเป็นแยกที่มีนักเรียนข้ามถนนมาก ทำให้เกิดความเสี่ยงในการข้ามถนนของ นักเรียน ถนนมหาวิทยาลัยขอนแก่นหมายเลข 1 เป็นเส้นทางที่มีความยาวและตรงไปจนถึงทาง แยกบริเวณสำนักงานอธิการบดี ทำให้เกิดการขับขี่ของยานพาหนะด้วยความเร็ว แนวทางการ ปรับปรุง จากการศึกษาบริเวณถนนมหาวิทยาลัยขอนแก่นหมายเลข 1 ช่วงที่ 2 หน้าอาคาร หอสมุดและศูนย์อาหารและบริการ เป็นช่วงถนนที่มีคนใช้มากและข้ามถนนเป็นจำนวนมาก ซึ่ง ถนนมหาวิทยาลัยขอนแก่นหมายเลข 1 ช่วงที่ 2 นี้ได้มีการสร้างความแตกต่างทำให้รถที่ขับขี่ไป มาลดความเร็วก่อนที่จะถึงทางข้าม

2) ปรับปรุงถนนสายหลักและถนนภายในเขตการศึกษาให้มีความร่มรื่น เพื่อเอื้อให้เกิดการเดินทางที่ไม่มีมลภาวะ เช่น การใช้จักรยานและการเดิน

3) เพิ่มไฟถนนให้กับถนนที่มีแสงสว่างไม่เพียงพอและเปลี่ยว เช่น ถนน มหาวิทยาลัยหมายเลข 4

#### 5.1.1.2 ทางเดินเท้าภายในมหาวิทยาลัย

ทางเดินเท้าในมหาวิทยาลัยมีความสำคัญมากสามารถแสดงถึงแนวทางการ สัจจจริที่เชื่อมต่อกันของอาคาร และความสะดวกในการเรียนของนักศึกษา ทางเดินเท้าต้องม ีความปลอดภัยและสวยงามเอื้อต่อการเดินทางเปลี่ยนอาคารเรียนหรือเดินทางไปอาคารต่าง ๆ ของบุคคลากร

ทางเดินเท้าในมหาวิทยาลัยขอนแก่นในส่วนที่คู่ไปกับถนนสายหลักส่วนมากมี การดูแลเป็นอย่างดี เช่น ทางเดินเท้าที่คู่ไปกับถนนมหาวิทยาลัยขอนแก่นหมายเลข 1 ทางเดินเท้าที่คู่ขนานไปกับถนนมหาวิทยาลัยขอนแก่นหมายเลข 1 เป็นทางเดินเท้าที่ผู้ตอบ แบบสอบถามเห็นว่ามีความสวยงามน่าใช้งาน เห็นจากรูปที่ 5.6-5.8 ได้รับการดูแลรักษาเป็น อย่างดีแต่มีบางช่วงที่ไม่มีร่มเงาจากต้นไม้จึงทำให้มีการใช้งานน้อย และทางเดินเท้าในเขต การศึกษาหลัก ทางเดินเท้าที่ใช้เชื่อมอาคารเรียนในคณะเดียวกันส่วนมากจะมีหลังคาคลุม ใน



ส่วนทางเดินเท้าที่เชื่อมระหว่างคณะใกล้เคียงกันจะไม่มีหลังคาคลุม และในบางกรณีก็ใช้ไหล่ทางของถนนเป็นทางเดินเท้า

### ก) ปัญหาที่พบในสภาพปัจจุบัน

- 1) ทางเดินเท้าที่ได้รับการดูแลเป็นอย่างดีเป็นทางเดินเท้าที่คู่ขนานไปกับถนนสายหลักมีการเข้าไปใช้น้อย กิจกรรมที่ทำงานมากมีไว้ออกกำลังกายในช่วงเช้าและช่วงเย็นเท่านั้น ไม่ได้ใช้เชื่อมอาคาร ในส่วนทางเดินเท้าที่ใช้เชื่อมอาคารเรียนหรือเชื่อมอาคารระหว่างคณะจะมีนักศึกษาใช้มากในระหว่างวันคือการเปลี่ยนห้องเรียนกลับไม่ค่อยได้รับการดูแล
- 2) ระบบทางเดินเท้าในเขตการศึกษาหลักยังขาดการเชื่อมต่อกัน ทำให้การเดินทางความสะดวกต้องเดินบนไหล่ทางซึ่งมีความอันตราย
- 3) ทางเดินเท้าไม่มีไฟส่องสว่างในเวลากลางคืนทุกเส้นทางทำให้มีความเสี่ยงในการเกิดอาชญากรรมหรืออุบัติเหตุอื่น ๆ ได้
- 4) ผู้ตอบแบบสอบถามให้ความเห็นว่าทางเดินเท้าในเขตการศึกษาหลักมีความเพียงพอแต่จากการสังเกตเห็นว่าทางเดินเท้าเหล่านี้ไม่ค่อยมีการใช้งาน นักศึกษาส่วนมากใช้รถจักรยานยนต์ในการสัญจรบนถนนมากกว่า

### ข) ปัจจัยที่มีผลต่อการออกแบบภูมิทัศน์ทางเดินเท้าในมหาวิทยาลัย จาก

แบบสอบถามพบความคิดเห็นที่น่าสนใจว่าปัจจัยที่มีผลการออกแบบภูมิทัศน์ทางเดินเท้ามีดังนี้

- 1) มีหลังคาคลุมหรือร่มเงาจากต้นไม้ใหญ่
- 2) ความกว้างของทางเดินที่กว้างเพียงพอสะดวกต่อการใช้งาน การเดินทางต้องไม่ติดขัดหรือขาดตอนในการเดิน
- 3) ระยะทางต้องไม่ไกลเกินไป จากการตอบแบบสอบถามที่ระยะเวลาประมาณ 5 นาที เป็นระยะทางที่สามารถเดินได้คือ 500 เมตร
- 4) มีความปลอดภัยในการใช้งาน เช่น มีแสงสว่างเพียงพอในเวลา กลางคืน มีสัญลักษณ์บอกทางข้ามถนนชัดเจน เป็นต้น

### ค) แนวทางการปรับปรุงและพัฒนาภูมิทัศน์ทางเดินเท้าในมหาวิทยาลัย

- 1) ระบบทางเดินเท้าในเขตการศึกษาหลักยังขาดการเชื่อมต่อกัน จึงควรปรับปรุงพื้นที่ระหว่างคณะให้มีทางเดินเท้าเชื่อมกัน แนวทางการปรับปรุงระบบทางเดินเท้าระหว่างคณะดูรวมที่เรื่องการปรับปรุงระบบการสัญจรเขตการศึกษาหลัก
- 2) ระบบทางเดินเท้าที่ปรับปรุงใหม่ในเขตการศึกษาหลักควรมีระยะทางไม่เกิน 500 เมตร เป็นระยะทางที่สามารถเดินได้ จากการตอบแบบสอบถาม
- 3) ทางเดินเท้าที่อยู่ในเขตการศึกษาหลักมีเพียงพอแต่ไม่ค่อยมีการใช้งาน จากการสังเกตจะเห็นได้ว่าทางเดินเท้าขาดหลังคาคลุมและจากการตอบแบบสอบถาม ทางเดินเท้าคณะวิทยาศาสตร์ได้รับความคิดเห็นว่ามีความสะดวกสบายน่าเดิน ทางเดินเท้าที่เชื่อมระหว่างอาคารของคณะวิทยาศาสตร์นั้นส่วนมากจะมีหลังคาคลุม อาจนำเอามาเป็นแนวทางในการปรับปรุงทางเดินเท้าในเขตการศึกษาหลัก
- 4) ปรับปรุงและดูแลทางเท้าที่มีอยู่ให้สะดวกในการเดิน เช่น ทางเดินเท้าบริเวณคณะคณะมนุษยศาสตร์และสังคมศาสตร์และคณะวิทยาศาสตร์ เป็นต้น
- 5) เพิ่มไฟส่องสว่างสำหรับทางเดินเท้า โดยเฉพาะเส้นทางที่คนใช้มากในเวลากลางคืน เช่น อาคารเรียนรวม อาคารสาธารณสุข เป็นต้น

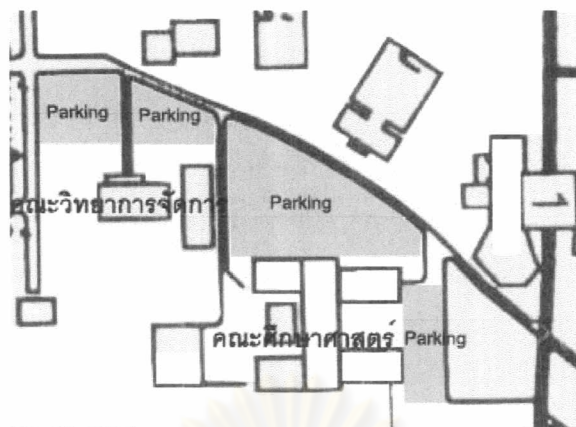
#### 5.1.1.3 ที่จอดรถภายในมหาวิทยาลัย

ที่จอดรถของมหาวิทยาลัยขอนแก่นสามารถแบ่งได้ 3 ลักษณะ คือ ที่จอดรถหลัก ที่จอดรถระหว่างอาคารหรือหน้าอาคาร ที่จอดรถข้างถนน

ที่จอดรถหลักจะอยู่บริเวณอาคารสาธารณสุขหรือพื้นที่เปิดโล่งที่ใช้ร่วมกันหลายคณะ ส่วนมากจะเป็นที่จอดรถลานคอนกรีตไม่มีหลังคาคลุม ที่จอดรถระหว่างอาคารหรือหน้าอาคารจะเป็นที่จอดรถของอาคารนั้นไม่ได้ใช้ร่วมกันระหว่างคณะเป็นที่จอดรถมีหลังคาคลุมและไม่มีหลังคาคลุมพื้นผิวทำด้วยคอนกรีตและยางมะตอย ที่จอดรถข้างถนนจะอนุญาตให้จอดได้บางบริเวณที่ที่จอดรถไม่เพียงพอ เช่น หน้าคณะเภสัชศาสตร์ คณะแพทยศาสตร์ เป็นต้น

#### ก) ปัญหาที่พบในสภาพปัจจุบัน

- 1) ที่จอดรถส่วนมากจะอยู่หน้าอาคารข้างอาคาร ทำให้พื้นที่จอดรถเป็นพื้นที่ตัดขาดความต่อเนื่องและความสัมพันธ์ระหว่างคณะ พื้นที่ที่ใช้เป็นพื้นที่เชื่อมต่อกันของคณะไม่ได้ถูกใช้ให้มีปฏิสัมพันธ์กัน เช่น พื้นที่จอดรถบริเวณคณะศึกษาศาสตร์กับคณะวิทยาการ จัดการ เป็นต้น



รูปที่ 5.5 พื้นที่จอดรถระหว่างคณะศึกษาศาสตร์และวิทยาการศึกษาดูการ

2) ที่จอดรถในเขตการศึกษามีแสงสว่างไม่เพียงพอในเวลากลางคืน จากการตอบแบบสอบถามและการสังเกตที่จอดรถในเขตการศึกษาไม่มีไฟส่องสว่างในที่จอดรถส่วนมากใช้ไฟจากถนน

3) ไม่มีการแยกประเภทของการจอดรถ ที่จอดรถหน้าและข้างอาคารส่วนมากจะไม่มีการแยกจักรยานยนต์และรถยนต์ออกจากกัน เช่น ที่จอดรถหน้าอาคารศูนย์คอมพิวเตอร์



รูปที่ 5.6 ที่จอดรถคณะวิทยาการศึกษาดูการ



รูปที่ 5.7 ที่จอดรถหน้าอาคารศูนย์คอมพิวเตอร์

ข) ปัจจัยที่มีผลต่อการออกแบบภูมิทัศน์ที่จอดรถในมหาวิทยาลัย จากแบบสอบถามพบความคิดเห็นที่น่าสนใจว่าปัจจัยที่มีผลการออกแบบภูมิทัศน์ที่จอดรถมีดังนี้

- 1) ที่จอดรถต้องมีแสงสว่างเพียงพอในเวลากลางคืน
- 2) ทางเข้าออกที่จอดรถต้องสะดวกเข้าถึงง่ายมีความชัดเจน
- 3) แยกประเภทของการจอดรถ คือ แยกที่จอดรถจักรยานยนต์ออกจาก

ที่จอดรถยนต์

- 4) ที่จอดรถควรมีร่มเงาในการจอดรถ อาจเป็นร่มเงาจากต้นไม้หรือมีหลังคาคลุม
- 5) เรื่องระยะทางจากการตอบแบบสอบถามมีการให้ความสำคัญน้อยที่สุด แสดงถึงว่าระยะทางไม่จำเป็นต้องใกล้แต่ต้องมีความสะดวกอื่น เช่น ทางเดินเท้าที่มีหลังคาคลุมหรือมีร่มเงา เป็นต้น

#### ค) แนวทางการปรับปรุงและพัฒนาภูมิทัศน์ที่จอดรถ

- 1) เพิ่มไฟส่องสว่างในบริเวณที่จอดรถ อาจเพิ่มในส่วนที่มีการใช้งานในช่วงเย็นมากก่อนส่วนมากจะเป็นอาคารสาธารณะ เช่น ที่จอดรถสนามกีฬาากลาง หอสมุดกลาง อาคารกาญจนาภิเษก เป็นต้น
- 2) จัดระบบที่จอดรถโดยแยกจักรยานยนต์ออกจากรถยนต์ และการจราจรภายในที่จอดรถต้องสะดวก เช่น บริเวณที่จอดรถคณะวิทยาการจัดการมีการจอดรถจักรยานยนต์ปนกับรถยนต์จึงควรมีการแยกพื้นที่ในการจอดให้ชัดเจน
- 3) หากจุดรวมที่จอดรถให้หลายอาคารใช้ร่วมกันเพื่อพื้นที่เปิดโล่งหน้าอาคารให้เกิดประโยชน์ และเพื่อให้แต่ละคณะมีพื้นที่เปิดโล่งที่มีการจัดภูมิทัศน์สวยงามใช้ร่วมกันสร้างสัมพันธ์ไมตรีที่ดีต่อกัน
- 4) ปรับปรุงทางเดินเท้าจากที่จอดรถสู่อาคารต่างๆให้มีความร่มรื่นน่าเดินหรือมีหลังคาคลุม ที่จอดรถอาจอยู่ไกลได้แต่ต้องมีทางเดินที่สะดวกและร่มรื่น

### 5.1.2 พัฒนาพื้นที่เปิดโล่งในมหาวิทยาลัย

#### 5.1.2.1 พื้นที่เปิดโล่งหลัก

พื้นที่เปิดโล่งของมหาวิทยาลัยขอนแก่นสามารถแบ่งได้เป็น 2 ระดับ คือพื้นที่เปิดโล่งสาธารณะและพื้นที่เปิดโล่งส่วนตัว โดยพื้นที่เปิดโล่งสาธารณะแบ่งได้ 2 ระดับ คือ พื้นที่เปิดโล่งระดับมหาวิทยาลัยและพื้นที่เปิดโล่งระดับคณะ พื้นที่เปิดโล่งระดับมหาวิทยาลัย ได้แก่ หอประชุมกาญจนาภิเษกและสนามกีฬาากลาง พื้นที่เปิดโล่งระดับคณะ ได้แก่ พื้นที่เปิดโล่งระหว่างอาคารแต่ละคณะ ซึ่งจะมีหน้าที่และกิจกรรมแตกต่างกันออกไป พื้นที่เปิดโล่งส่วนตัว ได้แก่ พื้นที่เปิดโล่งด้านหน้า ด้านข้าง ด้านหลังของอาคารต่างๆ

กิจกรรมที่ทำในพื้นที่เปิดโล่ง จากการตอบแบบสอบถามกิจกรรมที่ทำในพื้นที่เปิดโล่งมีดังนี้

พื้นที่เปิดโล่งหน้าอาคารสาธารณะกิจกรรมที่ทำ คือ การอ่านหนังสือ

พื้นที่เปิดโล่งบริเวณสนามกีฬากิจกรรมที่ทำ คือ ออกกำลังกาย

พื้นที่เปิดโล่งบริเวณสวนสาธารณะกิจกรรมที่ทำ คือ เล่นกีฬา นั่งคุย

และทำรายงาน อ่านหนังสือ

ลานรวมกิจกรรมกิจกรรมที่ทำ คือ การทำกิจกรรมชมรมต่างๆ

พื้นที่หน้าอาคารกิจกรรมที่ทำ คือ นั่งคุยและทำรายงาน

### ก) ปัญหาที่พบในสภาพปัจจุบัน

- 1) ลานรวมกิจกรรมไม่เพียงพอต่อการใช้งาน ลานรวมกิจกรรมของมหาวิทยาลัยขอนแก่น มี 2 แห่ง คือ สโมสรนักศึกษาและอาคารพระราชทานปริญญาบัตรเดิม
- 2) พื้นที่เปิดโล่งระหว่างคณะไม่ได้รับการดูแลรักษา เช่น พื้นที่เปิดโล่งบริเวณคณะวิทยาศาสตร์และพื้นที่เปิดโล่งระหว่างคณะสถาปัตยกรรมศาสตร์กับคณะศึกษาศาสตร์ เป็นต้น
- 3) พื้นที่เปิดโล่งด้านหน้าและด้านข้างอาคารกลายเป็นพื้นที่จอดรถ เช่น พื้นที่หน้าอาคารเรียนรวมคณะศึกษาศาสตร์ และพื้นที่หน้าอาคารเรียนรวมคณะเกษตรศาสตร์ เป็นต้น



รูปที่ 5.8 พื้นที่หน้าอาคารเรียนรวมคณะศึกษาศาสตร์



รูปที่ 5.9 พื้นที่หน้าอาคารเรียนรวมคณะเกษตรศาสตร์

### ข) ปัจจัยที่มีผลต่อการออกแบบภูมิทัศน์พื้นที่เปิดโล่งใน

มหาวิทยาลัย จากแบบสอบถามพบความคิดเห็นที่น่าสนใจว่าปัจจัยที่มีผลการออกแบบภูมิทัศน์พื้นที่เปิดโล่งมีดังนี้

- 1) การเข้าถึงพื้นที่สะดวกและเห็นได้ชัดเจน

- 2) พื้นที่ที่มีความร่มรื่น สวยงามเป็นธรรมชาติ
- 3) มีสิ่งอำนวยความสะดวกต่างๆและมีความปลอดภัย เช่น มีที่นั่งสำหรับพักผ่อนและทำกิจกรรมต่างๆ มีไฟส่องสว่างที่เพียงพอ
- 4) พื้นที่สามารถปรับเปลี่ยนให้รองรับกิจกรรมที่มีการเปลี่ยนแปลงได้

#### ค) แนวทางการปรับปรุงและพัฒนาภูมิทัศน์ของพื้นที่เปิดโล่ง

- 1) เพิ่มพื้นที่ลานรวมกิจกรรม โดยหาพื้นที่ที่เหมาะสมที่สามารถเข้าถึงได้ง่าย เช่น สนามรักบี้ข้างศูนย์อาหารและบริการเป็นพื้นที่ที่สามารถปรับเปลี่ยนการทำกิจกรรมได้ ปัจจุบันคณะวิทยาศาสตร์จัดงานวันวิทยาศาสตร์สนามรักบี้จะเป็นที่จอดรถ
- 2) ปรับปรุงพื้นที่โล่งระหว่างคณะให้ใช้งานได้และมีความสวยงาม อาจปรับปรุงให้เป็นทางเดินเท้าเชื่อมแต่ละคณะ เช่น พื้นที่เปิดโล่งระหว่างคณะสถาปัตยกรรมศาสตร์กับคณะวิศวกรรมศาสตร์ หากมีการปรับพื้นที่ให้ดีขึ้นอาจทำให้คณะมีความสัมพันธ์ที่ดีมากขึ้น
- 3) ลดความสำคัญของพื้นที่จอดรถหน้าอาคารที่ทำให้อาคารถูกบดบัง เช่น พื้นที่หน้าอาคารเรียนรวมคณะศึกษาศาสตร์ปัจจุบันพื้นที่ด้านหน้าอาคารเป็นที่จอดรถทั้งหมด อาจมีการเว้นระยะจากหน้าอาคารเพื่อให้มีพื้นที่ด้านหน้ามีความชัดเจน จากการศึกษาพื้นที่ด้านหน้าและด้านข้างของคณะมนุษยศาสตร์และสังคมศาสตร์มีพื้นที่ด้านข้างเป็นพื้นที่จอดรถ โดยที่มีพื้นที่ธรรมชาติที่เป็นต้นไม้ใหญ่สามารถจัดการพื้นที่ให้สามารถเข้าไปใช้ประโยชน์ได้อาจนำมาใช้เป็นแนวทางในการพัฒนาได้

#### 5.1.2.2 บริเวณทางเข้าออกของมหาวิทยาลัย

ทางเข้าออกของมหาวิทยาลัยขอนแก่นมีทั้ง 7 ทาง เป็นทางเข้าออกหลัก 2 ทาง คือ ทางเข้าออก 1 และทางเข้าออก 2 ส่วนทางเข้าออกอื่นๆเป็นทางเข้าออกย่อย

ทางเข้าออก 1 เป็นทางเข้าออกบริเวณถนนมะลิวัลย์ เป็นทางเข้าออกที่ผู้ใช้ส่วนมากเป็นบุคคลากรในมหาวิทยาลัยและคนภายนอก เนื่องจากเป็นทางเข้าออกที่อยู่ใกล้เขตที่พักอาศัยย่านสี่ฐานและโรงเรียนสาธิตศึกษาศาสตร์ และอาคารกาญจนาภิเษก ลักษณะของทางเข้าออก 1 มีป้ายและสัญลักษณ์ของมหาวิทยาลัยขอนแก่นขนาดใหญ่ชัดเจน มีจุดสังเกตเห็นชัดเจนจากระยะไกลคือ อาคารกาญจนาภิเษก มีป้อมยามและจุดจอดรถโดยสาร

ทางเข้าออก 2 เป็นทางเข้าออกบริเวณถนนมิตรภาพผู้ใช้ส่วนมาเป็นนักศึกษาเพราะใกล้เขตการศึกษาและหอพักนักศึกษาย่านมอดินแดง ลักษณะของทางเข้าออก 2 ป้ายชื่อและสัญลักษณ์มหาวิทยาลัยไม่ใหญ่มากเท่ากับทางเข้าออก 1 และทางเข้าออกทางถนนมิตรภาพมีทั้งหมด 2

ทาง คือ ทางเข้าออก 3 และทางเข้าออก 2 ถ้าเดินทางมาจากตัวเมืองจากผ่านทางเข้าออก 3 ก่อนซึ่งทำให้เกิดความสับสนได้ และทางเข้าออก 2 มีป้ายมยามแต่ไม่มีจุดจอดรถโดยสาร

### ก) ปัญหาที่พบในสภาพปัจจุบัน

- 1) ทางเข้าออก 2 ยังขาดความชัดเจน ไม่มีจุดสังเกตก่อนถึงทางเข้าออก
- 2) ทางเข้าออก 2 ยังขาดสิ่งอำนวยความสะดวกต่าง เช่น จุดจอดรถโดยสารประจำ ทางเดินเท้า เป็นต้น

ข) ปัจจัยที่มีผลต่อการออกแบบภูมิทัศน์ทางเข้าออกของมหาวิทยาลัย จากแบบสอบถามพบความคิดเห็นที่น่าสนใจว่าปัจจัยที่มีผลการออกแบบภูมิทัศน์ทางเข้าออกของมหาวิทยาลัยมีดังนี้

- 1) มีความโอ้อาโดดเด่น มองเห็นได้ชัดเจน
- 2) มีจุดจอดรถโดยสารประจำทาง
- 3) มีป้ายมยามรักษาความปลอดภัย
- 4) มีทางเดินเท้าเข้าออก

ค) แนวทางการปรับปรุงและพัฒนาภูมิทัศน์ทางเข้าออกของมหาวิทยาลัย

- 1) ปรับปรุงทางเข้าออก 2 (ทางเข้าออกหลัก) ให้มีความชัดเจนมีจุดสังเกตเห็นได้ในระยะไกล โดยการเพิ่มป้ายบอกเส้นทางหรือสร้างสัญลักษณ์ให้เห็นได้ชัดเช่น สร้างแนวต้นไม้ที่มีความแตกต่างจากบริเวณอื่นเมื่อใกล้ทางเข้าออก
- 2) เพิ่มสิ่งอำนวยความสะดวกให้กับทางเข้าออก 2 เช่น จุดจอดรถโดยสารประจำทาง และทางเดินเท้า เป็นต้น

## 5.2 แนวทางการปรับปรุงและพัฒนาภาพรวมของเขตการศึกษาหลักของมหาวิทยาลัยขอนแก่น

จากการศึกษาที่ผ่านมาจะเห็นได้ว่า สามารถแบ่งแนวทางในการปรับปรุงและพัฒนาภูมิทัศน์ได้ดังนี้

### 5.2.1 การปรับปรุงพัฒนาเส้นทางสัญจร

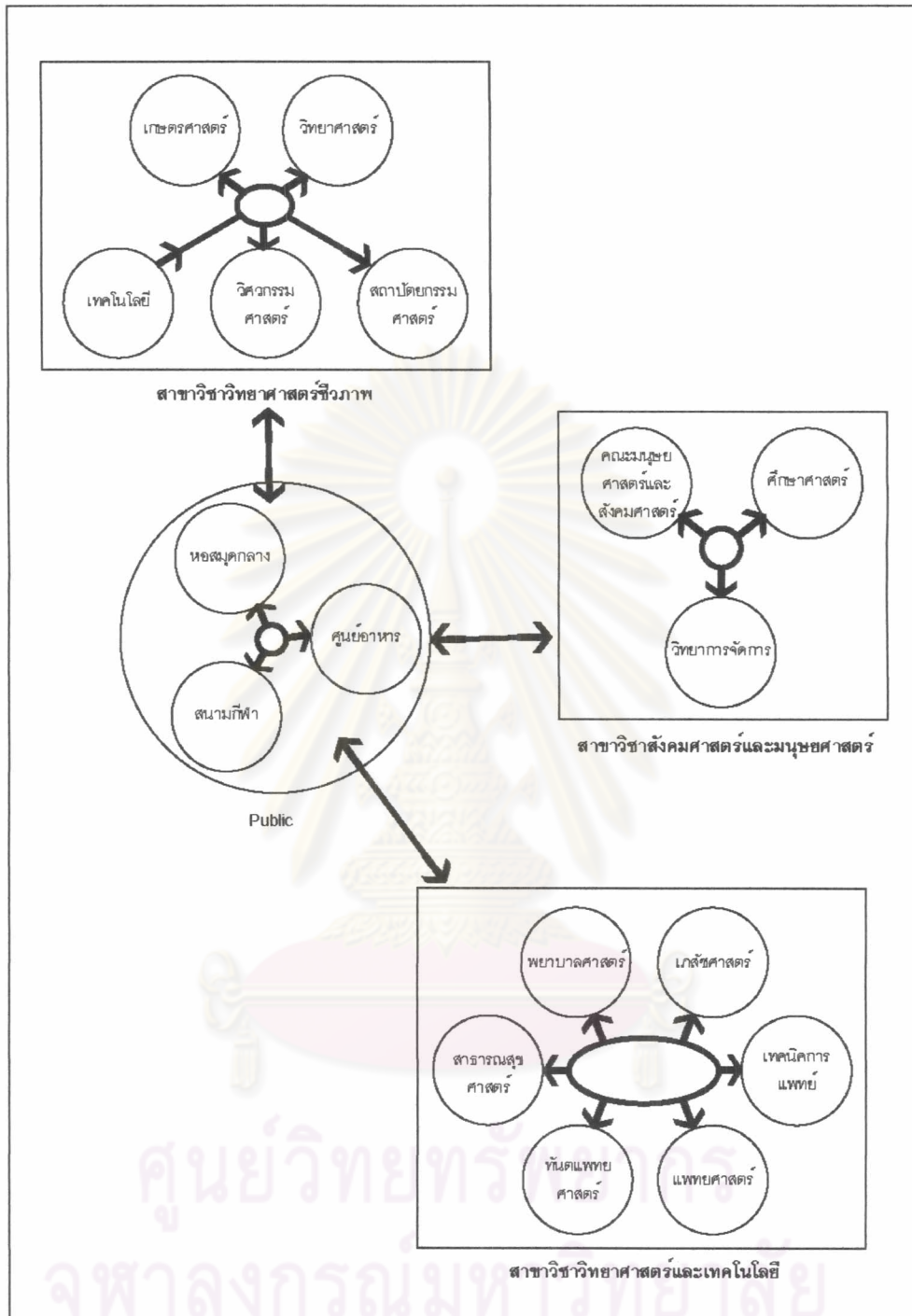
5.2.1.1 ถนน ถนนสายหลักมีลักษณะเป็นวงแหวนรอบเขตการศึกษามีทางเดินเท้าเชื่อมเข้าสู่อาคาร ภายในเขตการศึกษาหลักไม่ควรมีรถเข้ามาปะปน ปรับปรุงให้เป็นทางเดินเท้าภายในเขตการศึกษาหลัก ปัจจุบันถนนย่อยไม่เป็นระบบตัดเข้าหาแต่ละอาคารตามความสะดวก

5.2.1.2 ทางเดินเท้า ทางเดินเท้าในเขตการศึกษาหลักขาดความต่อเนื่อง ถูกตัดขาดจากพื้นที่เปิดโล่งที่ไม่ได้รับการพัฒนาหรือพื้นที่จอดรถ ควรมีเส้นทางเดินเท้าหลักที่เชื่อมระหว่างกลุ่มวิชาไปสู่อาคารสาธารณะ เช่น หอสมุดกลาง ศูนย์อาหารและบริการ เป็นต้น และมีทางเดินเท้าที่เชื่อมโยงคณะต่างๆ ในกลุ่มวิชาเดียวกันให้เดินถึงกันได้ เพื่อสามารถใช้อาคารเรียนร่วมกันได้โดยที่ควรกันรถให้มาอยู่ในส่วนภายนอก

5.2.1.3 ที่จอดรถ ลดความสำคัญของที่จอดรถหน้าอาคาร พัฒนาพื้นที่ที่สามารถจอดรถร่วมกันหลายอาคารได้ และควรให้พื้นที่จอดรถอยู่ส่วนวงนอกของเขตการศึกษา

ศูนย์วิทยพัทยากร  
จุฬาลงกรณ์มหาวิทยาลัย





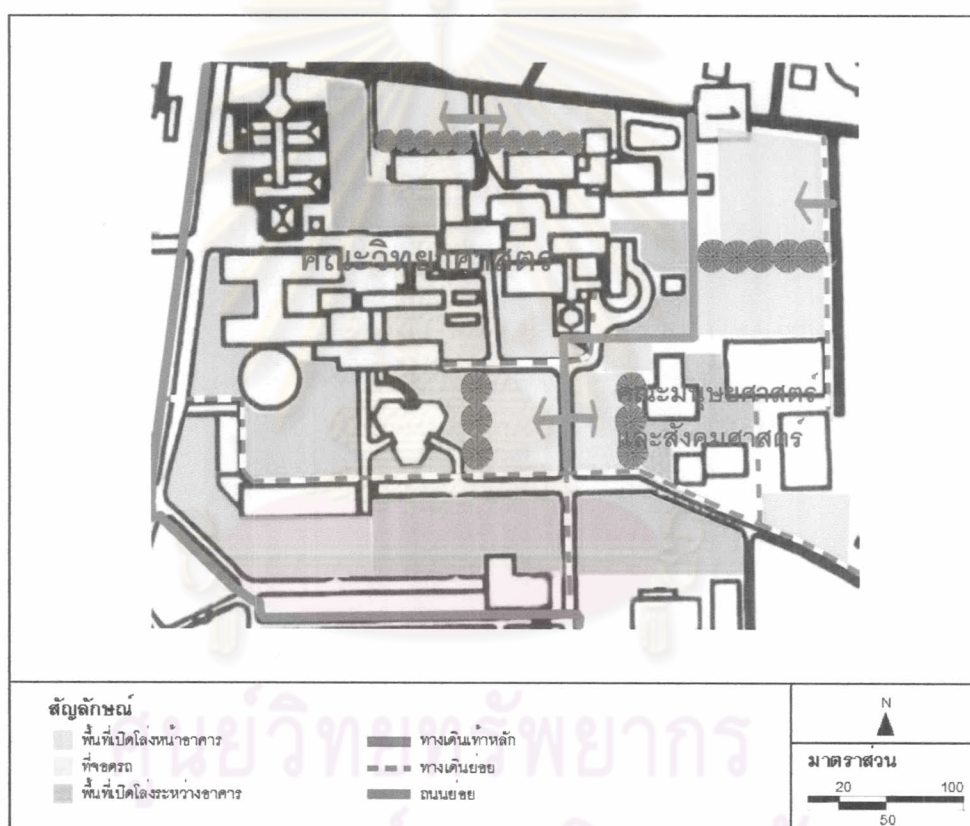
รูปที่ 5.10 แนวความคิดความสัมพันธ์ของทางเดินเท้าในเขตการศึกษาหลัก





## 5.2.2 การปรับปรุงและพัฒนาพื้นที่เปิดโล่งเขตการศึกษาหลัก

จากการศึกษาภาพรวมของพื้นที่เปิดโล่งที่จะปรับปรุงจะเกี่ยวเนื่องกับทางเดินเท้าที่ปรับปรุง ลักษณะของพื้นที่เปิดโล่งก็จะมีการปรับเปลี่ยน คือ พื้นที่เปิดโล่งหน้าอาคารควรจะทิศทางมาที่ทางเดินเท้าสายหลักและภายในเขตการศึกษาไม่ควรให้รถเข้า พื้นที่ด้านข้างอาคารที่เชื่อมต่อระหว่างอาคารหรือระหว่างคณะ พัฒนาให้เป็นพื้นที่ใช้พักผ่อนระหว่างการเรียน ในกรณีนี้ใช้พื้นที่คณะวิทยาศาสตร์และคณะมนุษยศาสตร์และสังคมศาสตร์เป็นตัวอย่างในการปรับปรุงภูมิทัศน์พื้นที่เปิดโล่ง



รูปที่ 5.12 การปรับปรุงและพัฒนาพื้นที่เปิดโล่งคณะวิทยาศาสตร์และคณะมนุษยศาสตร์และสังคมศาสตร์