

บรรณานุกรม

หนังสือ

- ชูศักดิ์ เที่ยงตรง. การบริหารงานบุคคลในภาครัฐกิจ. กรุงเทพมหานคร :
 โรงพิมพ์มหาวิทยาลัยธรรมศาสตร์, 2517.
- เดชาวัลย์ นันทาภิวรรณ. คำสอนวิชาการจัดการ. คณะพาณิชยศาสตร์และการบัญชี
 จุฬาลงกรณ์มหาวิทยาลัย, 2520.
- ภิญโญ สาร. การบริหารงานบุคคล. กรุงเทพฯ : บริษัทสำนักพิมพ์ไทยวัฒนาพานิช
 จำกัด, 2517.
- ศิริโสภาคย์ บุรพาเกษะ. คำสอนวิชาจิตวิทยาธุรกิจ. คณะพาณิชยศาสตร์และ
 การบัญชี จุฬาลงกรณ์มหาวิทยาลัย, 2520.
- สมบูรณ์ ศรีสุพรรณศิริ. การจัดการ. กรุงเทพมหานคร : โรงพิมพ์บำรุงนุกุลกิจ,
 2518.
- สมพงษ์ เกษมสิน. การบริหาร. พิมพ์ครั้งที่ 4. กรุงเทพมหานคร :
 บริษัทสำนักพิมพ์ไทยวัฒนาพานิช จำกัด, 2517.
- สมาน วัลลือโยกฤษฎ์ และสุธี สุทธิสมบูรณ์. หลักการบริหารเบื้องต้น.
 กรุงเทพมหานคร : โรงพิมพ์อักษรสารการพิมพ์, 2521.
- อรุณ รักธรรม. หลักมนุษยสัมพันธ์กับการบริหาร. กรุงเทพมหานคร :
 บริษัทสำนักพิมพ์ไทยวัฒนาพานิช, 2517.
- บทความ
- ชัชภัย บุรุษพัฒน์. "ข้อสังเกตเกี่ยวกับข้าราชการอังกฤษ". วารสารสมาคม
ข้าราชการพลเรือนแห่งประเทศไทย 2 (กรกฎาคม - สิงหาคม 2520)
 : 57 - 60.
- "ควรวินิจฉัยสวัสดิการ ปรับเงินเดือน ศีลธรรม." ไทยรัฐ (10 มีนาคม 2520)
 : 1, 16.

- จินคา ณ สงขลา, พ.อ. "ปัญหาข้าราชการพลเรือน." วารสารข้าราชการ
2 (กุมภาพันธ์ 2520) : 69 - 75.
- เพ็ญศรี วายวานนท์. "วงจรแห่งความเสื่อมของคนราชการ." วารสารข้าราชการ
22 (สิงหาคม 2519) : 64 - 65.
- สมาน รั้งลีโยกฤษฎ์. "ก.พ.กับการจำแนกตำแหน่งมาใช้ในราชการพลเรือน."
วารสารข้าราชการ 4 (เมษายน 2520) : 4 - 7
- สัมพันธ์ทัศนะ. "ขวัญของคนใหม่." วารสารข้าราชการ 3 (มีนาคม 2520)
: 23 - 24, 69 - 74.
- สัมพันธ์ทัศนะ. "การปรับปรุงระบบราชการพลเรือน." วารสารข้าราชการ
1 (มกราคม 2520) : 18 - 20.
- อมร รัชชาติยศ. "การปรับปรุงอัตราเงินเดือน และผลประโยชน์แก่ลูกเสือในมาเลเซีย
ตอนที่ 1, 2, 3." วารสารข้าราชการ 6, 7, 8 (มิถุนายน กรกฎาคม
สิงหาคม 2520) : 25 - 28, 19 - 21, 14 - 18.
- เอกสารอื่น ๆ
- เกศินี หงสนันท์. "การบริหารบุคคลในราชการไทย" เอกสารประกอบการศึกษาทาง
รัฐประศาสนศาสตร์ สถาบันบัณฑิตพัฒนบริหารศาสตร์, 2518.
- เฉชา แก้วชาญศิลป์. "สวัสดิการข้าราชการไทย." คณะกรรมการส่งเสริมงานวิจัย
สถาบันบัณฑิตพัฒนบริหารศาสตร์, 2513.
- ประภา ทิรพันธ์. "การจัดสวัสดิการของกรมตำรวจ" วิทยานิพนธ์ปริญญาโท
คณะรัฐประศาสนศาสตร์ สถาบันบัณฑิตพัฒนบริหารศาสตร์, 2510.
- อัสนีย์ เสาวภาพ. "ความคิดเห็นเกี่ยวกับสวัสดิการในโรงพยาบาลสังกัดกระทรวงกลาโหม
และทบวงมหาวิทยาลัยของรัฐ ในเขตกรุงเทพมหานคร." วิทยานิพนธ์ปริญญา
มหาบัณฑิตแผนกพยาบาลศาสตร์ บัณฑิตวิทยาลัย จุฬาลงกรณ์มหาวิทยาลัย, 2520.

สัมภาษณ์

ชวลิต คันไชย. ผู้อำนวยการวิทยาเขตเทคนิคภาคตะวันออกเฉียงเหนือ นครราชสีมา.

สัมภาษณ์, 5 กรกฎาคม 2521.

สกุล เวชกร. ผู้อำนวยการวิทยาเขตเทคนิคขอนแก่น. สัมภาษณ์,

24 มีนาคม 2521.

สมศักดิ์ อินทรกำแหง น.ราชสีมา. รองผู้อำนวยการวิทยาเขตเทคนิคขอนแก่น.

สัมภาษณ์, 7 กรกฎาคม 2521.

สัญญา เกรียงศักดิ์กุล. หัวหน้าฝ่ายบริการ วิทยาเขตเทคนิคภาคตะวันออกเฉียงเหนือ

นครราชสีมา. สัมภาษณ์, 7 กรกฎาคม 2521.

ศูนย์วิทยทรัพยากร
จุฬาลงกรณ์มหาวิทยาลัย

BIBLIOGRAPHY

Dale S. Beach, "Personnel", The Management of People at Work, The Macmillan Co., New York, 1971.

J.F. Sleeman, "The Welfare State", Its Aims Benefits and Costs, George Allen's Unwin Ltd, 1973.

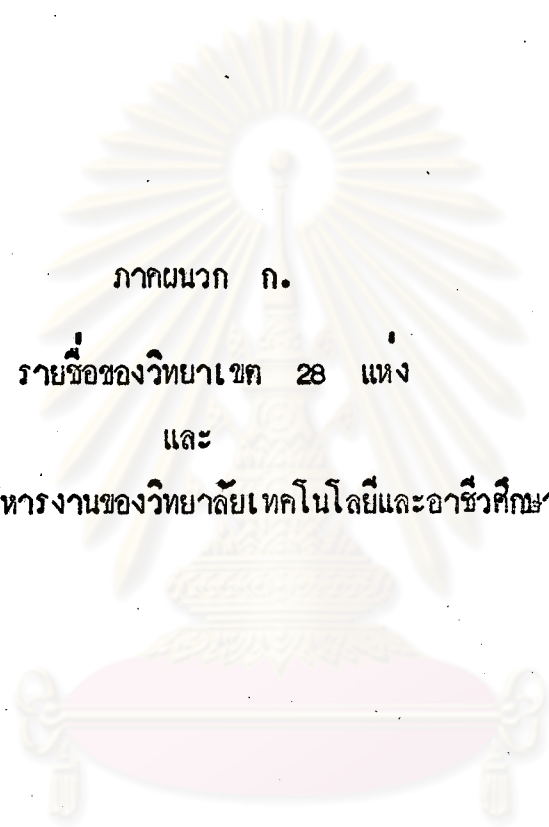


ศูนย์วิทยทรัพยากร
จุฬาลงกรณ์มหาวิทยาลัย



ภาควิชา

ศูนย์วิทยทรัพยากร
จุฬาลงกรณ์มหาวิทยาลัย



ภาคผนวก ก.

รายชื่อของวิชาเขต 28 แห่ง

และ

แผนผังการบริหารงานของวิทยาลัยเทคโนโลยีและอาชีวศึกษา

ศูนย์วิทยพัทยากร
จุฬาลงกรณ์มหาวิทยาลัย

วิทยาเขต

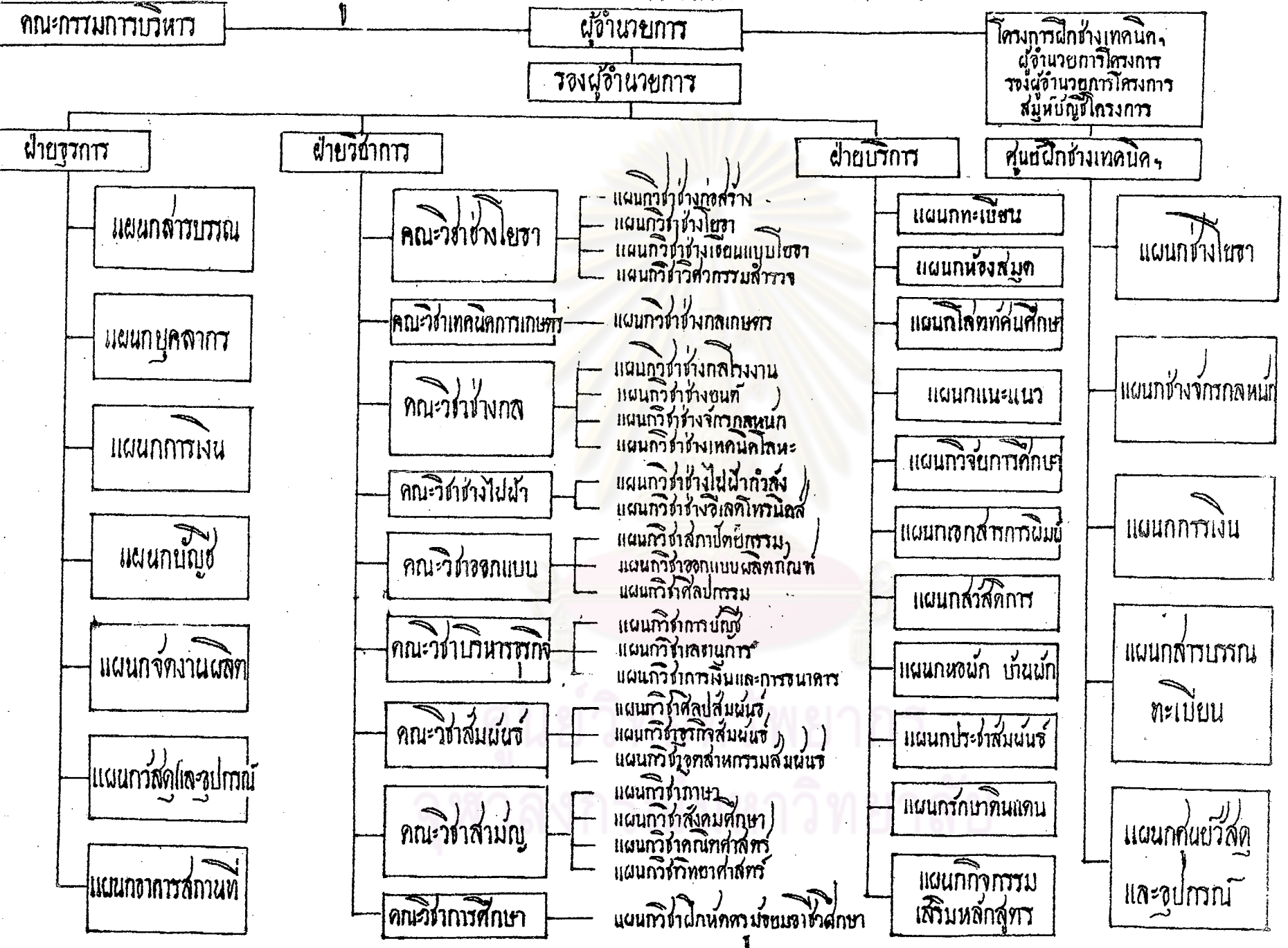
โรงเรียนและวิทยาลัยในสังกัดกรมอาชีวศึกษาที่โอนเข้ามาอยู่กับวิทยาลัยเทคโนโลยีและอาชีวศึกษา 28 แห่ง วิทยาลัยเทคโนโลยีและอาชีวศึกษาใดเรียกชื่อเป็นวิทยาลัยเทคโนโลยีและอาชีวศึกษาวิทยาเขต.....ดังนี้

- | | |
|---|--|
| 1. วิทยาลัยจักรพงษ์วนารถ | เป็น วิทยาเขตจักรพงษ์วนารถ |
| 2. วิทยาลัยเกษตรกรรมบางพระ | เป็น วิทยาเขตเกษตรบางพระ |
| 3. โรงเรียนเกษตรกรรมลำปาง | เป็น วิทยาลัยเกษตรลำปาง |
| 4. วิทยาลัยเทคนิคกรุงเทพ | เป็น วิทยาเขตเทคนิคกรุงเทพ |
| 5. วิทยาลัยครูอาชีวศึกษา | เป็น วิทยาเขตเทเวศร์ |
| 6. วิทยาลัยพาณิชยการพระนคร | เป็น วิทยาเขตพาณิชยการพระนคร |
| 7. วิทยาลัยชุมชนพรเขตอุดมศักดิ์ | เป็น วิทยาเขตชุมชนพรเขตอุดมศักดิ์ |
| 8. วิทยาลัยอาชีวศึกษาพระนครใต้ | เป็น วิทยาเขตพระนครใต้ |
| 9. โรงเรียนเพาะช่าง | เป็น วิทยาเขตเพาะช่าง |
| 10. วิทยาลัยเทคนิคภาคตะวันออกเฉียงเหนือ | เป็น วิทยาเขตเทคนิคภาคตะวันออกเฉียงเหนือ |
| 11. วิทยาลัยเทคนิคขอนแก่น | เป็น วิทยาเขตเทคนิคขอนแก่น |
| 12. วิทยาลัยเทคนิคภาคใต้ | เป็น วิทยาเขตเทคนิคภาคใต้ |
| 13. วิทยาลัยเทคนิคภาคพายัพ | เป็น วิทยาเขตเทคนิคภาคพายัพ |
| 14. วิทยาลัยเทคนิคตาก | เป็น วิทยาเขตเทคนิคตาก |
| 15. วิทยาลัยเทคนิคนนทบุรี | เป็น วิทยาเขตเทคนิคนนทบุรี |
| 16. วิทยาลัยช่างกลพระนครเหนือ | เป็น วิทยาเขตพระนครเหนือ |
| 17. วิทยาลัยอุเทนถวาย | เป็น วิทยาเขตอุเทนถวาย |
| 18. วิทยาลัยโชติเวช | เป็น วิทยาเขตโชติเวช |

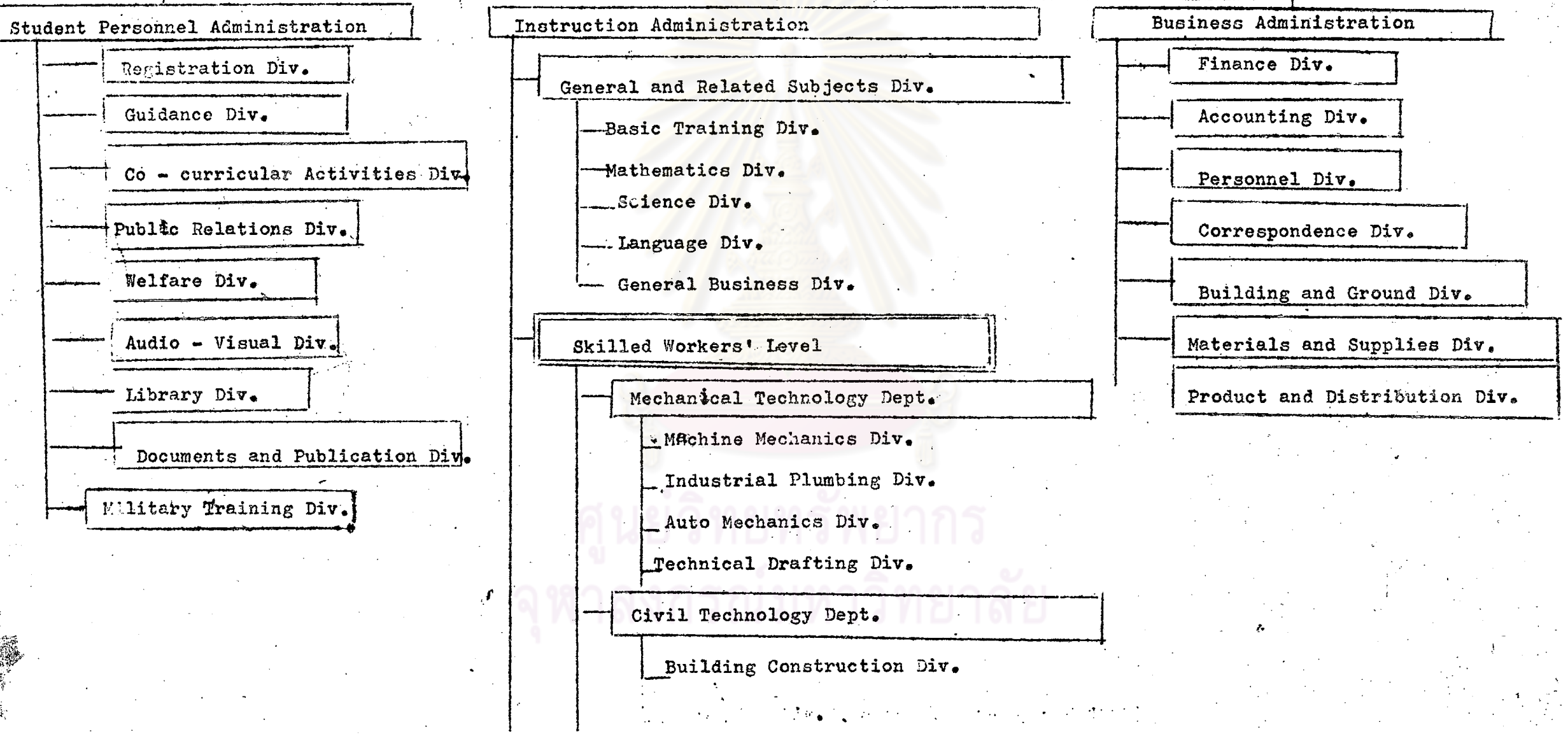
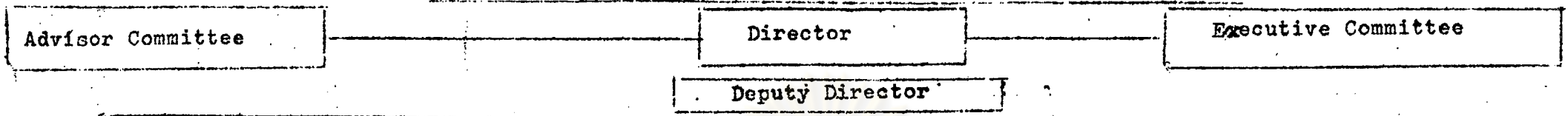
- | | | |
|---------------------------------------|------|-----------------------------------|
| 19. วิทยาลัยพาณิชย์การพระนครศรีอยุธยา | เป็น | วิทยาเขตพาณิชย์การพระนครศรีอยุธยา |
| 20. วิทยาลัยเกษตรกรรมนาน | เป็น | วิทยาเขตเกษตรนาน |
| 21. วิทยาลัยเกษตรกรรมปทุมธานี | เป็น | วิทยาเขตเกษตรปทุมธานี |
| 22. วิทยาลัยเกษตรกรรมพระนครศรีอยุธยา | เป็น | วิทยาเขตเกษตรพระนครศรีอยุธยา |
| 23. วิทยาลัยเกษตรกรรมกาฬสินธุ์ | เป็น | วิทยาเขตเกษตรกาฬสินธุ์ |
| 24. วิทยาลัยเกษตรกรรมจันทบุรี | เป็น | วิทยาเขตเกษตรจันทบุรี |
| 25. วิทยาลัยเกษตรกรรมพิษณุโลก | เป็น | วิทยาเขตเกษตรพิษณุโลก |
| 26. วิทยาลัยเกษตรกรรมนครศรีธรรมราช | เป็น | วิทยาเขตเกษตรนครศรีธรรมราช |
| 27. วิทยาลัยเกษตรกรรมสุรินทร์ | เป็น | วิทยาเขตเกษตรสุรินทร์ |
| 28. วิทยาลัยบพิตรพิมุข | เป็น | วิทยาเขตบพิตรพิมุข |

ศูนย์วิทยพัชการ
จุฬาลงกรณ์มหาวิทยาลัย

แผนผังการบริหาร วิทยาลัยเทคนิคภาคตะวันออกเฉียงเหนือ นครราชสีมา.



THE THAI - GERMAN TECHNICAL INSTITUTE ADMINISTRATION CHART



2

Electrical Technology Dept.

Electrical Power Div.

Electronics Div.

Technicians' Level

Mechanical Technology Dept.

Mechanical Technology Div.

Machine Mechanics Div. (Reg./ Twilight)

Auto Mechanics Div. (Reg./ Twilight)

Industrial Plumbing Div. (Reg./ Twilight)

Electrical Technology Dept.

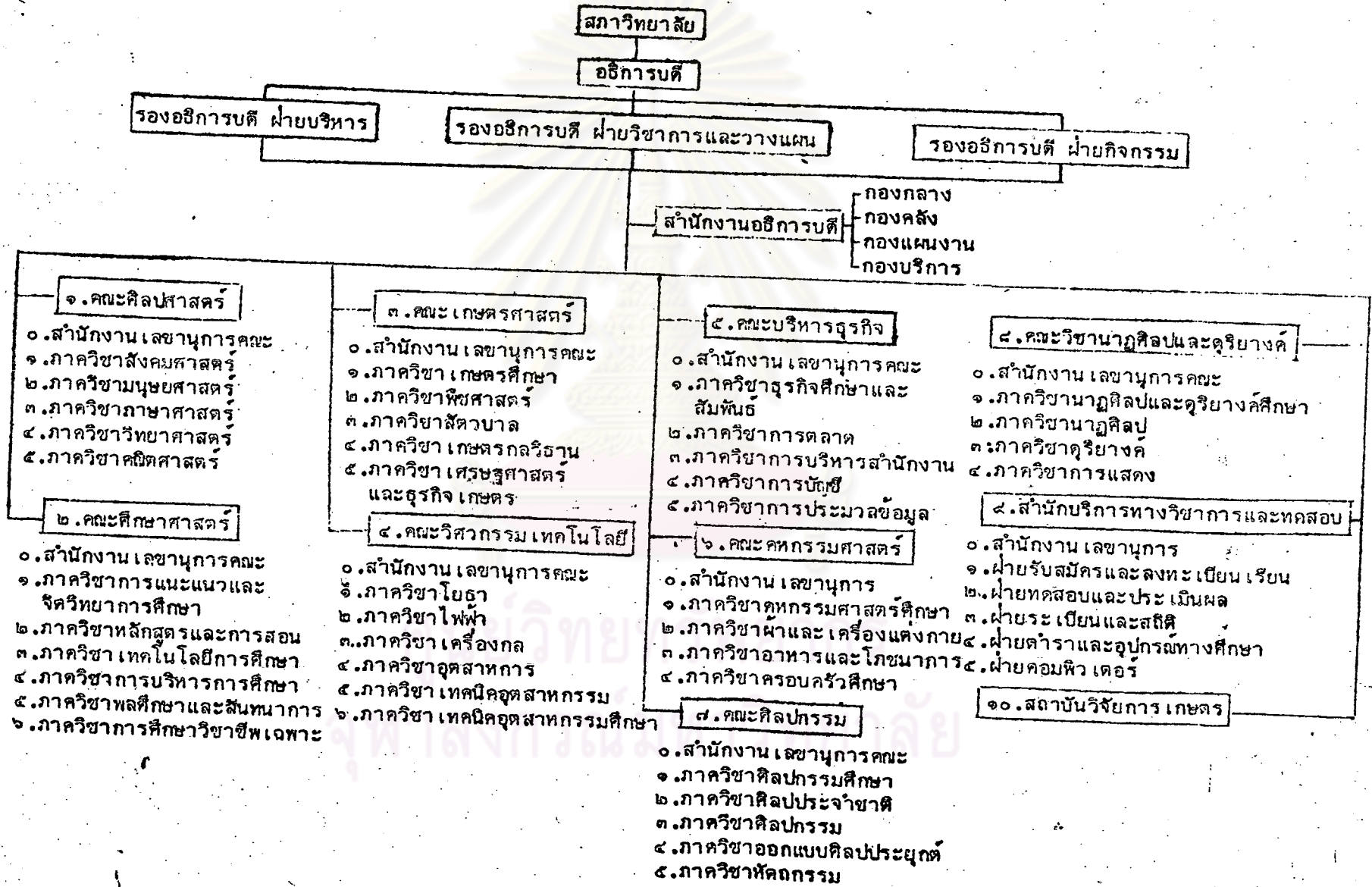
Electrical Power Div. (Regular - Twilight)

Electronics Div (Reg / Twilight)

Civil Technology Dept.

Building Construction Div.

แผนภูมิการแบ่งส่วนราชการของวิทยาลัยเทคโนโลยีและอาชีวศึกษา





ภาคผนวก ข.

ตัวอย่างแบบทดสอบที่ใช้ในการรวบรวมข้อมูล

ศูนย์วิจัยทรัพยากร
จุฬาลงกรณ์มหาวิทยาลัย

จุฬาลงกรณ์มหาวิทยาลัย

19 มีนาคม 2520

เรื่อง ขอความร่วมมือในการกรอกแบบสอบถาม

เรียน ครู อาจารย์ และเจ้าหน้าที่ทุกท่านของวิทยาเขตเทคนิค....

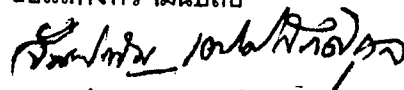
ด้วยข้าพเจ้า นิสิตปริญญาโท แผนกพาณิชยศาสตร์ สาขาการจัดการทั่วไป คณะพาณิชยศาสตร์และการบัญชี จุฬาลงกรณ์มหาวิทยาลัย มีความประสงค์จะทำการศึกษา และวิจัย เรื่อง "การศึกษาเปรียบเทียบการจัดการคานส์ติการของวิทยาลัยเทคโนโลยีและอาชีวศึกษา เฉพาะกรณีวิทยาเขตเทคนิคภาคตะวันออกเฉียงเหนือ กับ วิทยาเขตเทคนิคขอนแก่น" เพื่อใช้ในการทำวิทยานิพนธ์ซึ่งเป็นส่วนหนึ่งของการศึกษาคามหลักสูตรปริญญาพาณิชยศาสตร์มหาบัณฑิต

ในการจัดทำครั้งนี้ ข้อมูลที่ได้รับจากท่านจะเป็นแนวทางใหม่บริหารของวิทยาเขต ทั้งสองแห่ง หรือสถาบันอื่นที่มีลักษณะคล้ายคลึงกันได้นำไปใช้ในการปรับปรุงการบริหารงานคานส์ติการ ฉะนั้น จึงขอความอนุเคราะห์จากท่าน กรุณากรอกแบบสอบถามให้ครบทุกข้อ และตรงกับความเป็นจริงมากที่สุด แบบสอบถามนี้มีจำนวน 6 หน้า แบ่งเป็น 3 ส่วน คือ

- ส่วนที่ 1 ข้อมูลทั่วไป
- ส่วนที่ 2 ข้อมูลคานส์ติการที่ได้รับ และขอคิดเห็น
- ส่วนที่ 3 ข้อมูลความทองการคานส์ติการที่เพิ่มเติม

จึงเรียนมาเพื่อขอความกรุณาจากท่านกรอกแบบสอบถาม โดยข้าพเจ้าขอให้คำรับรองว่า ความคิดเห็นของท่านครั้งนี้จะเป็นความลับ ข้าพเจ้าขอขอบพระคุณมา ณ โอกาสนี้

ขอแสดงความนับถือ



(นางจันทร์เพ็ญ เตรียศักดิ์กุล)

นิสิตแผนกพาณิชยศาสตร์

9. วุฒิสถูที่สุดเมื่อเริ่มเขำทำงานที่สถำบันนี้ _____
10. วุฒิสถูที่สุดของทำนในปัจจุบัน _____ เทำเคิม _____
_____ สุงขึ้นจำกเคิมเป็น _____
11. อัครำเงินเคื่อนเมื่อเริ่มเขำทำงานที่สถำบันนี้
_____ ต่ำกวำ 1,00๓.- บำท _____ 2,501.- ถึง 3,000.- บำท
_____ 1,000.- ถึง 1,500.- บำท _____ 3,001.- ถึง 3,500.- บำท
_____ 1,501.- ถึง 2,000.- บำท _____ 3,501.- ขึ้นไป
_____ 2,001.- ถึง 2,50๓.- บำท
12. อัครำเงินเคื่อนของทำนในปัจจุบัน _____ บำท ต่ำเท่ง _____ ระคัย _____
13. ถำทำนมีชัวโมงสอน ในภำคเรียนที่ 2 ปีกำรศึกษำ 2520 นี้ทำนสอนสัปดาห์ละ _____
ชัวโมง (พีเรียก) (รวมทั้งภำคเชำ และ ภำคบำยควย)
14. ทำนเคยทำงานลงเวลำให้กับวิทยำเขตเท่งนี้หรือไม่ _____ เคย _____ ไม่เคย
15. เมื่อทำนทำงานลงเวลำ ทำนไครับเงินเป็นคำคอบเท่งหรือไม่
_____ ไม่ไครับ, _____ ไครับ, _____ บำงครั้งไค บำงครั้งไม่ไค
16. นอกจำกทำนจะทำงาน หรือสอนที่วิทยำเขตเท่งนี้แล้ว ทำนไคทำงาน หรือสอนในสถำบัน
อื่นหรือไม่? _____ ทำ _____ ไม่ไคทำ
17. หำกทำนทำคำขอ 16 ทำนทำให้กับ
_____ หนวยงำนรำชกำร _____ หำงรำนหรือบริษัทเอกชน
_____ รัฐวิสถำกิจ _____ งำนส่วนคัว
_____ อื่น ๆ (ไปรกระบุ) _____
18. หำกทำนทำงาน หรือสอนที่อื่นควย ทำนมีรำยไครวมเจคัยในภำคเรียนนี้ประมาณเคื่อน
ละเทำไค? _____ ต่ำกวำ 1,000.- บำท _____ 2,001.- ถึง 3,000.-
_____ 1,001.- ถึง 1,50๓.- บ. _____ 3,000.- บำทขึ้นไป
_____ 1,501.- ถึง 2,000.- บ.

19. ท่านเคยทำงานที่อื่นมาก่อนที่จะมาทำงาน ณ วิทยาเขตนี้หรือไม่?

- ไม่เคย เคย เป็นเวลา _____ ปี โดยทำให้กับ
- ห้างร้าน หรือ บริษัทเอกชน
- หน่วยงานราชการ
- รัฐวิสาหกิจ
- งานส่วนตัว
- อื่น ๆ (โปรดระบุ) _____

20. สถานที่พักอาศัยของท่านในปัจจุบัน พักอาศัยอยู่ที่

- หอพักวิทยาเขต อาศัยอยู่กับคนอื่น
- บ้านพักวิทยาเขต เช่าบ้านโดยเบิกเงินค่าเช่าจากราชการได้
- บ้านพักตนเอง เช่าบ้านโดยเบิกเงินค่าเช่าจากราชการไม่ได้
- อื่น ๆ (โปรดระบุ) _____

21. จำนวนคนที่อาศัยอยู่ในบ้านเดียวกับท่าน รวมทั้งตัวท่านด้วยมี _____ คน
เป็นบุคคลอื่น _____ คน (ไม่รวมบุตร, ภรรยา หรือสามี)

ส่วนที่ 2 ข้อมูลด้านสวัสดิการที่ได้รับและขคิดเห็น

22. นอกจากเงินเดือนประจำแล้ว ท่านเคยได้รับเงินเดือนเหล่านี้จากวิทยาเขตแห่งนี้ด้วยหรือไม่?

- เงินค่าล่วงเวลา (รวมเงินสอนภาคบ่ายด้วย) เคย ไม่เคย
- เงินค่าเบี้ยเลี้ยง พาหนะ ค่าเช่าที่พักค้างคืน เคย ไม่เคย
- เงินค่าเช่าบ้าน เคย ไม่เคย
- เงินค่าช่วยเหลือบุตร เคย ไม่เคย
- เงินค่ารักษาพยาบาล เคย ไม่เคย
- อื่น ๆ (โปรดระบุ) _____

23. ปฏิบัติทางเดินทางไปทำงานโดยวิธีใด?

_____ รถยนต์ส่วนตัว _____ รถยนต์รับส่งของวิทยาเขต
 _____ รถยนต์ประจำทาง _____ อื่น ๆ (โปรดระบุ) _____

24. วิทยาเขตได้มีการจัดแพทย์มาตรวจสุขภาพแก่ท่านเป็นประจำทุกปีหรือไม่?

_____ เคยทุกปี _____ นาน ๆ ครั้ง _____ ไม่เคยเลย

25. ท่านคิดว่าปริมาณงานและความรับผิดชอบของท่านเหมาะสมกับเงินเดือนที่ได้รับอยู่หรือไม่?

_____ เหมาะสม _____ ไม่เหมาะสม

26. ท่านทำงาน หรือสอนตรงตามสาขาวิชาที่เรียนมาหรือไม่?

_____ ตรง, _____ ไม่ตรง, _____ ตรงแต่เพียงเล็กน้อย

27. ท่านมีความพอใจในตำแหน่งหน้าที่การงาน หรือวิชาที่สอนของท่านในปัจจุบันหรือไม่?

_____ พอใจ _____ ไม่พอใจ

28. วิทยาเขตได้ส่งเสริม หรือสนับสนุนให้ท่านศึกษาคอ หรือหาความรู้เพิ่มเติมมากน้อยเพียงใด?

_____ มาก _____ น้อย
 _____ ปานกลาง _____ น้อยมาก

29. ระหว่างที่มีการลาศึกษาต่อไปแรก วิทยาเขตได้พิจารณาความดีความชอบในระยะเวลาที่ตามเกี่ยวในเรื่องเงินเดือนหรือไม่?

_____ พิจารณา 1 ชั้น _____ พิจารณาตามผลงาน _____ ไม่พิจารณา

30. วิทยาเขตได้จัดให้มีสถานที่พบปะสังสรรค์ระหว่างบุคลากรภายในหน่วยงานหรือไม่?

_____ จัด _____ ไม่จัด

31. วิทยาเขตนี้จัดให้มีการแข่งขันกีฬาระหว่างบุคลากรภายในหน่วยงานมากน้อยเพียงใด?

_____ ปีละครั้ง, _____ มากกว่า 1 ครั้งใน 1 ปี, _____ ไม่จัดเลย

32. วิทยาเขตนี้ได้มีการแข่งขันกีฬาร่วมกับสถาบันอื่นมากน้อยเพียงใด?

_____ ปีละครั้ง, _____ มากกว่า 1 ครั้งใน 1 ปี _____ ไม่จัด

ส่วนที่ 3 ขอมูลความทองการงานสวัสดิการที่เพิ่มเติม

36. หากท่านไม่พอใจในสวัสดิการที่ได้รับอยู่ ท่านต้องการให้เพิ่มเติม แก้ไข หรือเปลี่ยนแปลงในสวัสดิการเรื่องใดบ้าง กรุณาเรียงตามลำดับความไม่พอใจ 5 ลำดับ

(1) _____

(2) _____

(3) _____

(4) _____

(5) _____

37. ขอเสนอแนะอื่น ๆ ในการดำเนินงานคานทาง ๆ

ศูนย์วิทยพัทพักร
จุฬาลงกรณ์มหาวิทยาลัย

ประวัติผู้เขียน

นางจันทร์เพ็ญ เกียรติศักดิ์ เกิดวันที่ 17 มกราคม 2485 ณ
อำเภอสังขละ จังหวัดนครราชสีมา สำเร็จการศึกษาพาณิชยศาสตรบัณฑิต จาก
มหาวิทยาลัยธรรมศาสตร์ เมื่อปีการศึกษา 2503

ปัจจุบันรับราชการอยู่ที่คณะวิชาบริหารธุรกิจ วิทยาลัยเทคโนโลยีและ
อาชีวศึกษา วิทยาเขตเทคนิคภาคตะวันออกเฉียงเหนือ จังหวัดนครราชสีมา ใน
ตำแหน่งอาจารย์ 1 ระดับ 4

ศูนย์วิทยทรัพยากร
จุฬาลงกรณ์มหาวิทยาลัย