

บทที่ 7

การประเมินผลของการทำงานของระบบการควบคุมของคลัง

เมื่อนำระบบการควบคุมของคลังมาทดลองใช้กับทางโรงงาน จะได้จุดสั่งซื้อวัตถุดิบใหม่ ของวัตถุดิบแต่ละประเภท (Re-order Point) สรุปจำนวนของคลังสำรองแต่ละประเภท (Safety Stock) รวมถึงสรุปขนาดล็อตในการสั่งวัตถุดิบแต่ละประเภท (Order Quantity) ก่อนและหลังการใช้งาน โดยการเก็บข้อมูลก่อนทำทำอยู่ในช่วงเดือนตุลาคม 2546 ถึง กุมภาพันธ์ 2547 , ขณะทำอยู่ในช่วงเดือน มกราคม ถึง มีนาคม 2547 และข้อมูลหลังจากนำมาจัดระบบการควบคุมของคลังอยู่ในช่วงเดือน เมษายน ถึง มิถุนายน 2547 ได้ผลของการทำงานของระบบการควบคุมของคลังดังนี้

7.1 ผลที่ได้จากโปรแกรมระบบการควบคุมของคลัง

7.1.1 รายงานการประมาณการสินค้าที่จะสั่งผลิตในแต่ละไตรมาส เป็นรายงานที่มีเนื้อหาเกี่ยวกับ รหัสสินค้า ชื่อสินค้า ชื่อลูกค้า ไตรมาสและปีที่สั่งผลิต รวมถึงจำนวนที่สั่งผลิตในแต่ละไตรมาส แสดง ดังตารางที่ 7.1

7.1.2 รายงานสรุปการดำเนินงาน เป็นรายงานเกี่ยวกับวัตถุดิบแบ่งตัวรายงานออกเป็นประเภท ใหญ่ๆ ได้ 4 ประเภทดังนี้

7.1.2.1. รายงานสรุปวัตถุดิบทั้งหมดที่ใช้ในไตรมาส เป็นรายงานที่บอกเกี่ยวกับปริมาณ การใช้วัตถุดิบทั้งหมดของการผลิตสินค้า ในไตรมาสและปีที่เลือก แสดงดังตารางที่7.2

7.1.2.2. รายงานจุดสั่งซื้อวัตถุดิบใหม่ของวัตถุดิบแต่ละประเภท (Re-order point) เป็น รายงานที่บอกเกี่ยวกับเมื่อวัตถุดิบถึงจุดที่กำหนดไว้ ก็จะสั่งซื้อวัตถุดิบใหม่เข้ามาในคลังสินค้า โดยจุดที่ กำหนดไว้ของวัตถุดิบแต่ละประเภทไม่จำเป็นต้องเท่ากัน แสดงดังตารางที่7.3

7.1.2.3. รายงานสรุปจำนวนของคลังสำรองแต่ละประเภท (Safety Stock) เป็นรายงานที่ บอกเกี่ยวกับปริมาณวัตถุดิบคลังสำรองที่เก็บไว้ในคลังสินค้า ในกรณีที่เกิดเหตุฉุกเฉิน โดยปริมาณ ของวัตถุดิบแต่ละประเภทไม่จำเป็นต้องเท่ากัน แสดงดังตารางที่7.4

7.1.2.4. รายงานสรุปขนาดล็อตในการสั่งวัตถุดิบแต่ละประเภท(Order Quantity) เป็น รายงานที่บอกเกี่ยวกับปริมาณของวัตถุดิบที่ต้องสั่งในแต่ละล็อต โดยปริมาณในการสั่งซื้อของวัตถุดิบ แต่ละประเภทไม่จำเป็นต้องเท่ากัน แสดงดังตารางที่7.5

ตารางที่ 7.1 ตารางแสดงรายงานการประมาณการผลิตสินค้าในไตรมาสที่ 2/2547

Forecast_Order

ไตรมาส/ปี	รหัสสินค้า	รายชื่อสินค้า	รายชื่อลูกค้า	ปริมาณ	หน่วย
2/2547	ฉอนข-055007	ฉลากแอนนี่ (เขียว)	บริษัท ไทยวิคตอรีเปเปอร์	200	กิโลกรัม
2/2547	ฉอนขพ-055006	ฉลากแอนนี่ (ชมพู)	บริษัท ไทยวิคตอรีเปเปอร์	1400	กิโลกรัม
2/2547	ขจสป-096010	ซองจอยสปอนจ์	บริษัท ยูนิเวลล์(เอเชีย)	5	ม้วน
2/2547	ขชทบทล-022020	ซองซีลแท่งแบน โคล่า	บริษัท จิตตานิช แปคริว	4	ม้วน
2/2547	ขชทบทช-022021	ซองซีลแท่งแบน ชานม	บริษัท จิตตานิช แปคริว	3	ม้วน
2/2547	ขชวทท-022024	ซองแซนวิส กะทิ	บริษัท จิตตานิช แปคริว	2	ม้วน
2/2547	ขบ3ร-159001	ซองบ๊วย 3 รส	คอยคำผลิตภัณฑ์อาหาร	5	ม้วน
2/2547	ขบม3-068007	ซองบาร์ม่อน 3 รส	บังเอิญไอศกรีม	3	ม้วน
2/2547	ขบมขพ-068006	ซองบาร์ม่อน ข้าวโพด	บังเอิญไอศกรีม	10	ม้วน
2/2547	ขพต1กฟ-084015	ซองพลาสติก 1 บาท กาแฟ	พนมเปญ (แฟนซีเขมร)	300	กิโลกรัม
2/2547	ขพต1ถข-084013	ซองพลาสติก 1 บาท ถั่วเขียว	พนมเปญ (แฟนซีเขมร)	300	กิโลกรัม
2/2547	ขพต1นฟกข-138011	ซองพลาสติก1บาท นางฟ้า กลม (เขียว)	หจก.อนาภัณฑ์	100	กิโลกรัม
2/2547	ขพต1นฟกขพ-138012	ซองพลาสติก1 บาท นางฟ้า กลม (ชมพู)	หจก.อนาภัณฑ์	150	กิโลกรัม
2/2547	ขพต1นฟกท-138009	ซองพลาสติก 1 บาท นางฟ้า กลม (เทา)	หจก.อนาภัณฑ์	150	กิโลกรัม
2/2547	ขพต1นฟกท-138010	ซองพลาสติก 1 บาท นางฟ้า กลม (เหลือง)	หจก.อนาภัณฑ์	150	กิโลกรัม
2/2547	ขพต1นคข-138006	ซองพลาสติก 1 บาท หมูเดิน ระบุว่า (เขียว)	หจก.อนาภัณฑ์	250	กิโลกรัม
2/2547	ขพต1นคขพ-138008	ซองพลาสติก 1 บาท หมูเดิน ระบุว่า (ชมพู)	หจก.อนาภัณฑ์	150	กิโลกรัม
2/2547	ขพต1นคท-138007	ซองพลาสติก 1 บาท หมูเดิน ระบุว่า (เหลือง)	หจก.อนาภัณฑ์	150	กิโลกรัม
2/2547	ขพต2ก-114002	ซองพลาสติก 2 บาท โกโก้	โรงงานสโนไวท์ไอศกรีม เชียงใหม่	300	กิโลกรัม
2/2547	ขพต2ขค-114004	ซองพลาสติก 2 บาท ข้าวเหนียวดำ	โรงงานสโนไวท์ไอศกรีม เชียงใหม่	150	กิโลกรัม
2/2547	ขพต2ถค-114001	ซองพลาสติก 2 บาท ถั่วดำ	โรงงานสโนไวท์ไอศกรีม	250	กิโลกรัม

ตารางที่ 7.1 ตารางแสดงรายงานการประมาณการผลิตสินค้าในไตรมาสที่ 2/2547 (ต่อ)

ไตรมาส/ปี	รหัสสินค้า	รายชื่อสินค้า	รายชื่อลูกค้า	ปริมาณ	หน่วย
2/2547	ซพต2ส-114003	ซองพลาสติก 2 บาท ส้ม	โรงงานสโนไวท์ไอศกรีม เชียงใหม่	150	กิโลกรัม
2/2547	ซพต1-066001	ซองพลาสติก 1 บาท ไม่ระบุ รส	โบโซไอศกรีม	150	กิโลกรัม
2/2547	ถ2.5-020016	ถ้วย 2.5 ออนซ์ จิงโจ้	จิงโจ้ไอศกรีม จ.ขอนแก่น	5	ม้วน
2/2547	ถVT02-047003	ถุงVT-02	บมจ.ไทยยูเนียน โพรเซ่น โปรดักส์	5	ม้วน
2/2547	ถVT03-047002	ถุงVT-03	บมจ.ไทยยูเนียน โพรเซ่น โปรดักส์	4	ม้วน
2/2547	ถVT06-047004	ถุงVS-06	บมจ.ไทยยูเนียน โพรเซ่น โปรดักส์	4	ม้วน
2/2547	ถVT08-047009	ถุง VT-08	บมจ.ไทยยูเนียน โพรเซ่น โปรดักส์	3	ม้วน
2/2547	ถกยส440-101003	ถุงกระดาษรท 440 กรัม 10x11 นิ้ว	ร้านริน	500	กิโลกรัม
2/2547	ถขปขค-005002	ถุงขนมปัง 7.5x19 นิ้ว.. (พับ ข้าง ขาว-แดง)	กฤตยาเบเกอรี่ (สมุทรปราการ)	175	กิโลกรัม
2/2547	ถนขท-071032	ถุงน้ำแข็งหลอด	บริษัท เปเป้ไอศกรีม (1993) จำกัด	300	กิโลกรัม
2/2547	ถปกผท-139002	ถุงปุยเกลือคึ่งทอง	บริษัท เอ็ม.พี.พี.เคมี จำกัด	150	กิโลกรัม
2/2547	ถปผท-139003	ถุงปุยคึ่งทอง	บริษัท เอ็ม.พี.พี.เคมี จำกัด	200	กิโลกรัม
2/2547	ถปรข-070001	ถุงปุยราชาอินทรีทอง 1 กก. สูตร 25-5-5	บริษัท ป.สุนทรพัฒนา	150	กิโลกรัม
2/2547	ถผ3D-129001	ถุงผัก 3D Fresh 11x23 นิ้ว	บริษัท 3 ดีออร์คิด แอนท์ อี ทีซี จำกัด	225	กิโลกรัม
2/2547	ถผkkh-148003	ถุงผัก KKH 8.5x12 นิ้ว	บริษัท เกียรติเฟื่องกิจ เกษตรล้านนา จำกัด	950	กิโลกรัม
2/2547	ถพทฟ-173002	ถุงพีที.ฟาร์ม 5x7 นิ้ว	บริษัท พี.ที.ฟู๊ดส์โปรเซส วิง จำกัด	250	กิโลกรัม
2/2547	ถพบฟฟ-173004	ถุงพิมพ์ Bam's Freeze Fried	บริษัท พี.ที.ฟู๊ดส์โปรเซส วิง จำกัด	150	กิโลกรัม
2/2547	ถพพศ-096015	ถุงแพคพิเศษ	บริษัทยูนิเวลล์(เอเชีย)จำกัด	200	กิโลกรัม

ตารางที่ 7.1 ตารางแสดงรายงานการประมาณการผลิตสินค้าในไตรมาสที่ 2/2547 (ต่อ)

ไตรมาส/ปี	รหัสสินค้า	รายชื่อสินค้า	รายชื่อลูกค้า	ปริมาณ	หน่วย
2/2547	ถพพส-096001	ถุงพีพีไส 18x18 นิ้ว	บริษัท ยูนิเวลล์(เอเชีย) จำกัด	100	กิโลกรัม
2/2547	ถพพส-096002	ถุงพีพีไส 35x46.5 นิ้ว	บริษัท ยูนิเวลล์(เอเชีย) จำกัด	100	กิโลกรัม
2/2547	ถพพส-096004	ถุงพีพีไส 6x8.5 นิ้ว	บริษัท ยูนิเวลล์(เอเชีย) จำกัด	100	กิโลกรัม
2/2547	ถพพส-096005	ถุงพีพีไส 6x8 นิ้ว	บริษัท ยูนิเวลล์(เอเชีย) จำกัด	50	กิโลกรัม
2/2547	ถพพส-096006	ถุงพีพีไส 12x18 นิ้ว	บริษัท ยูนิเวลล์(เอเชีย) จำกัด	150	กิโลกรัม
2/2547	ถพพส-096007	ถุงพีพีไส 9 1/4 x 14 นิ้ว	บริษัท ยูนิเวลล์(เอเชีย) จำกัด	100	กิโลกรัม
2/2547	ถพพส-096008	ถุงพีพีไส 7x10 นิ้ว	บริษัท ยูนิเวลล์(เอเชีย) จำกัด	100	กิโลกรัม
2/2547	ถพพส-096009	ถุงพีพีไส 17x28.5 นิ้ว	บริษัท ยูนิเวลล์(เอเชีย) จำกัด	125	กิโลกรัม
2/2547	ถพพส-096011	ถุงพีพีไส 5 3/4 x 10 นิ้ว	บริษัท ยูนิเวลล์(เอเชีย) จำกัด	100	กิโลกรัม
2/2547	ถพพส-096012	ถุงพีพีไส 10x15 นิ้ว	บริษัท ยูนิเวลล์(เอเชีย) จำกัด	150	กิโลกรัม
2/2547	ถพพส-096013	ถุงพีพีไส 18.5x33 นิ้ว	บริษัท ยูนิเวลล์(เอเชีย) จำกัด	150	กิโลกรัม
2/2547	ถพพส-096014	ถุงพีพีไส 23x26 นิ้ว	บริษัท ยูนิเวลล์(เอเชีย) จำกัด	100	กิโลกรัม
2/2547	ถพอส-103002	ถุงพีอี ไส 15.5x16 นิ้ว	เวียงพิงค์ไอศกรีม	100	กิโลกรัม
2/2547	ถพท-101005	ถุงหิ้ว 6x14 นิ้ว (แดง)	ร้านริน	100	กิโลกรัม
2/2547	ถพท-101006	ถุงหิ้ว 12x20 นิ้ว (ม่วง)	ร้านริน	125	กิโลกรัม
2/2547	ถพท-101007	ถุงหิ้ว 9x18 นิ้ว (เขียว)	ร้านริน	125	กิโลกรัม
2/2547	ถสด-028001	ถุง HD+PE (เซอร์ป๊อป)	เซอร์ป๊อปไอศกรีม	100	กิโลกรัม
2/2547	ท24-002025	ทซ์ 24	บริษัท กระดาษธนธาร จำกัด	250	กิโลกรัม
2/2547	ท25/6-002015	ทซ์25-6	บริษัท กระดาษธนธาร จำกัด	300	กิโลกรัม

ตารางที่ 7.1 ตารางแสดงรายการงานการประมาณการผลิตสินค้าในไตรมาสที่ 2/2547 (ต่อ)

ไตรมาส/ปี	รหัสสินค้า	รายชื่อสินค้า	รายชื่อลูกค้า	ปริมาณ	หน่วย
2/2547	ท6-002024	ทัช 6	บริษัท กระจายธนธาร จำกัด	1350	กิโลกรัม
2/2547	ทพม-002001	ทัชพรีเมียม 6	บริษัท กระจายธนธาร จำกัด	200	กิโลกรัม
2/2547	พพ6-002003	พินน์พลัส 6	บริษัท กระจายธนธาร จำกัด	350	กิโลกรัม
2/2547	พล10-002063	พิมพ์ลาว 10 ม้วน	บริษัท กระจายธนธาร จำกัด	300	กิโลกรัม
2/2547	ฟ4-173005	ฟาร์ม4 สีพื้นม่วง	บริษัท ที.ที.ฟู๊ดส์โปรดิวเซอร์ จำกัด	200	กิโลกรัม
2/2547	ฟสก-173006	ฟาร์มใส่กึ่ง	บริษัท ที.ที.ฟู๊ดส์โปรดิวเซอร์ จำกัด	400	กิโลกรัม
2/2547	ม2กฉก-081040	ม้วน 2 บาทกลั่นเฉาก๊วย	บริษัท แฟนซีไอศกรีม (1995) จำกัด	2	ม้วน
2/2547	ม2คต-081016	ม้วน 2 บาท โคล่า	บริษัท แฟนซีไอศกรีม (1995) จำกัด	2	ม้วน
2/2547	ม2ชกล-081026	ม้วน 2 บาท (โอพีพีฮิลล์) ซ็อคโกแลต	บริษัท แฟนซีไอศกรีม (1995) จำกัด	5	ม้วน
2/2547	ม2มน-081020	ม้วน 2 บาท มะนาว	บริษัท แฟนซีไอศกรีม	4	ม้วน
2/2547	ม5รคฟ-049002	ม้วน5บาท รสกาแฟ	หจก.เทพทิพย์เบเกอรี่	3	ม้วน
2/2547	ม5รตร3-077023	ม้วน 5 บาท โรตารี 3 สี	พงษ์ศักดิ์เบอร์รี่	3	ม้วน
2/2547	ม5รทค-090020	ม้วน 5 บาทรุ่นใหม่ถั่วดำ	บริษัท เอ็ม.จี.บี.เว็ลด์ฟู๊ด จำกัด(มงกุฎ)	5	ม้วน
2/2547	ม5รทค-090015	ม้วน 5 บาทรุ่นใหม่ใบเตย	บริษัท เอ็ม.จี.บี.เว็ลด์ฟู๊ด จำกัด(มงกุฎ)	5	ม้วน
2/2547	ม5รทค-090017	ม้วน 5 บาทรุ่นใหม่เผือก	บริษัท เอ็ม.จี.บี.เว็ลด์ฟู๊ด จำกัด(มงกุฎ)	8	ม้วน
2/2547	ม5วตลช-081031	ม้วน 5 บาท วอลเตอร์ ลอดช่อง	บริษัท แฟนซีไอศกรีม (1995) จำกัด	3	ม้วน
2/2547	ม5สขวล-090019	ม้วน 5 บาทสังขยานิลลา	บริษัท เอ็ม.จี.บี.เว็ลด์ฟู๊ด จำกัด(มงกุฎ)	5	ม้วน
2/2547	ม5สธข-049007	ม้วน 5 บาท ใส้ถั่วเขียว	หจก.เทพทิพย์เบเกอรี่	10	ม้วน
2/2547	ม5สธค-049003	ม้วน5บาทใส้ถั่วแดง	หจก.เทพทิพย์เบเกอรี่	5	ม้วน

ตารางที่ 7.1 ตารางแสดงรายงานการประมาณการผลิตสินค้าในไตรมาสที่ 2/2547 (ต่อ)

ไตรมาส/ปี	รหัสสินค้า	รายชื่อสินค้า	รายชื่อลูกค้า	ปริมาณ	หน่วย
2/2547	ม5สดค-121006	ม้วน 5 บาท ไม้ถั่วดำ	สามดาวเบเกอร์รี่	5	ม้วน
2/2547	ม5สดค-121007	ม้วน 5 บาท ไม้เผือก	สามดาวเบเกอร์รี่	5	ม้วน
2/2547	ม5สหห-049001	ม้วน 5 บาท ไม้หมูหยอง	หจก.เทพทิพย์เบเกอร์รี่	5	ม้วน
2/2547	ม5หหพผ-175008	ม้วน 5 บาท หมูหยองพริกเผา	ศรีสุคาเบเกอร์รี่	8	ม้วน
2/2547	มกก1บขค- 037002	ม้วน ไม้ถั่ว 1 บาท บาร์บีคิว	บริษัท โรงงานแม่รวย จำกัด	5	ม้วน
2/2547	มกก1รค-037001	ม้วน ไม้ถั่ว 1 บาท รสไก่	บริษัท โรงงานแม่รวย จำกัด	9	ม้วน
2/2547	มกขจข-094014	ม้วน Gotcha Jigsaw	บริษัท เอฟแอนด์เอ็น ยูไนเต็ล จำกัด	4	ม้วน
2/2547	มขป5คชพ- 141004	ม้วนขนมปัง 5 บาท ไม้ครีมสี ชมพู	โรงงานขนมปังอพลโล่	3	ม้วน
2/2547	มขป5สด-141003	ม้วนขนมปัง 5 บาท ไม้ถั่ว	โรงงานขนมปังอพลโล่	2	ม้วน
2/2547	มขป5สบ-077015	ม้วนขนมปัง 5 บาท ไม้ สังขยาใบเตย	พงษ์ศักดิ์เบอร์รี่	3	ม้วน
2/2547	มขป5สด-077014	ม้วนขนมปัง 5 บาท ไม้เผือก	พงษ์ศักดิ์เบอร์รี่	3	ม้วน
2/2547	มขปขท-077011	ม้วนขนมปัง เชียว-เหลือง	พงษ์ศักดิ์เบอร์รี่	2	ม้วน
2/2547	มขปนค-077010	ม้วนขนมปัง น้ำตาล-แดง	พงษ์ศักดิ์เบอร์รี่	3	ม้วน
2/2547	มขปสขส-077016	ม้วนขนมปัง 5 บาท ไม้สังขยา (สีส้ม)	พงษ์ศักดิ์เบอร์รี่	3	ม้วน
2/2547	มขปสดค-009020	ม้วนขนมปัง ไม้ถั่วแดง 7 บาท	บริษัท เอ็น.ซี. โก้ดเบรด จำกัด	5	ม้วน
2/2547	มขปสดค-009021	ม้วนขนมปัง ไม้เผือก 7 บาท	บริษัท เอ็น.ซี. โก้ดเบรด จำกัด	5	ม้วน
2/2547	มขปสดค- 077018	ม้วนขนมปังสอดไส้ 5 บาท ไม่ระบุรส (สีส้ม)	พงษ์ศักดิ์เบอร์รี่	3	ม้วน
2/2547	มขปสดค-009007	ม้วนขนมปัง ไม้สังขยาใบเตย	บริษัท เอ็น.ซี. โก้ดเบรด จำกัด	6	ม้วน
2/2547	มคกบค-014008	ม้วนแครกเกอร์ ใบเตย	จ๊วนฮวด	3	ม้วน
2/2547	มคกสด-014021	ม้วนแครกเกอร์สตอเบอร์รี่	จ๊วนฮวด	2	ม้วน
2/2547	มคคสด-079002	ม้วนเค้กครีมสตอเบอร์รี่	พีแอนด์พีเบเกอร์รี่	3	ม้วน
2/2547	มคคพ180-079003	ม้วนเค้กมะพร้าว 180 mm.	พีแอนด์พีเบเกอร์รี่	4	ม้วน
2/2547	มขปขลจ-080001	ม้วนขนมปังชีส ลิ้นจี่	บริษัท ฟริชแลนด์โปรดักส์	3	ม้วน

ตารางที่ 7.1 ตารางแสดงรายงานการประมาณการผลิตสินค้าในไตรมาสที่ 2/2547 (ต่อ)

ไตรมาส/ปี	รหัสสินค้า	รายชื่อสินค้า	รายชื่อลูกค้า	ปริมาณ	หน่วย
2/2547	มคตชกส-069002	ม้วนDOTTO ช็อคโกแลต	บริษัท บางกอก ที.เอ็ม.	5	ม้วน
2/2547	มคตชป-069006	ม้วน DOTTO ช็อคโปร	บริษัท บางกอก ที.เอ็ม. เครื่องคัม จำกัด	5	ม้วน
2/2547	มคตรร-069001	ม้วนDOTTO (รวมรส)	บริษัท บางกอก ที.เอ็ม. เครื่องคัม จำกัด	5	ม้วน
2/2547	มคตคส-071013	ม้วนไดโน โคล่า	บริษัท เปปเปอร์ไอศกรีม (1993) จำกัด	4	ม้วน
2/2547	มคตรพม-071012	ม้วนไดโน รวมผลไม้	บริษัท เปปเปอร์ไอศกรีม (1993) จำกัด	2	ม้วน
2/2547	มคตพช-057017	ม้วนคูฟิด ชานม	บริษัท ธนทรัพย์ฟู๊ด จำกัด	2	ม้วน
2/2547	มคตพส-057020	ม้วนคูฟิด สลิม	บริษัท ธนทรัพย์ฟู๊ด จำกัด	2	ม้วน
2/2547	มคตฟรค40-037007	ม้วนถั่วฝักกระดุม 40 กรัม (5 บาท)	บริษัท โรงงานแม่รวย จำกัด	4	ม้วน
2/2547	มคตคน-079001	ม้วนทวินโคนัท	พีแอนด์พีเบเกอรี่	3	ม้วน
2/2547	มคตคค-021014	ม้วนนุกัส ถั่วดำ	จัม โบ้เอ ไอศกรีม	3	ม้วน
2/2547	มคตกรชช-175010	ม้วนเบเกอรี่เขียว-ขาว	ศรีสุคาเบเกอรี่	8	ม้วน
2/2547	มคตกรสช-175009	ม้วนเบเกอรี่ส้ม-ขาว	ศรีสุคาเบเกอรี่	4	ม้วน
2/2547	มคตชคด-025002	ม้วนบาร์ซ่า ถั่วดำ	ข้างบิน ไอศกรีม	5	ม้วน
2/2547	มคตคคส-999043	ม้วนบอนนี่ โคล่า	บริษัทแพคพรินเตอร์	4	ม้วน
2/2547	มคตคคค-999046	ม้วนบอนนี่ ถั่วดำ (รุ่นเก่า)	บริษัทแพคพรินเตอร์	10	ม้วน
2/2547	มคตคคค-999047	ม้วนบอนนี่ ถั่วดำ (รุ่นใหม่)	บริษัทแพคพรินเตอร์	5	ม้วน
2/2547	มคตบจคด-080003	ม้วนบิกแบล็คแจ๊ค ถั่วดำ	บริษัท ฟริชแลนด์ โปร คักส์ จำกัด	3	ม้วน
2/2547	มคตขอฟ-051003	ม้วนผ้าเย็น Soft And Fresh (สีฟ้า)	บริษัท ไทยโทเวล จำกัด	3	ม้วน
2/2547	มคตขฟจสช-051001	ม้วนผ้าเย็นฟูจิ สีเขียว	บริษัท ไทยโทเวล จำกัด	3	ม้วน
2/2547	มคตขฟจสช-051002	ม้วนผ้าเย็นฟูจิ สีชมพู	บริษัท ไทยโทเวล จำกัด	3	ม้วน
2/2547	มคตคคค-094009	ม้วน Polar Delight Van/Choc	บริษัท เอฟแอนด์เอ็น ยูไนเต็ท จำกัด	6	ม้วน
2/2547	มคตคคค-094013	ม้วน Polar Delight Mochi Straw	บริษัท เอฟแอนด์เอ็น ยูไนเต็ท จำกัด	8	ม้วน

ตารางที่ 7.1 ตารางแสดงรายงานการประมาณการผลิตสินค้าในไตรมาสที่ 2/2547 (ต่อ)

ไตรมาส/ปี	รหัสสินค้า	รายชื่อสินค้า	รายชื่อลูกค้า	ปริมาณ	หน่วย
2/2547	มฟค-006001	ม้วนฟรีคิก	โรงงานกิตไทยพัฒนา	5	ม้วน
2/2547	มฟคถข-065016	ม้วนเฟรคตี้ ถั่วเขียว	บริษัทบุญยเกียรติ จำกัด	3	ม้วน
2/2547	มมตคค-120003	ม้วนมิกตี้ ถั่วดำ	บริษัท เสริมไทย ไอศกรีม	9	ม้วน
2/2547	มมตลช-120004	ม้วนมิกตี้ ลอดช่อง	บริษัท เสริมไทย ไอศกรีม	10	ม้วน
2/2547	มรตร2ขพห- 141010	ม้วนโรตารี 2 สี ชมพู-เหลือง	โรงงานขนมปังอพอโล	8	ม้วน
2/2547	มรตรคข-079014	ม้วนโรตารีแดง-ขาว	พีแอนด์พีเบเกอรี่	4	ม้วน
2/2547	มรมท-009008	ม้วนโรลมันเทศ 12 บาท	บริษัท เอ็น.ซี. โกล์ดเบรด จำกัด	4	ม้วน
2/2547	มรลวค-065003	ม้วนโรลเลอร์ วนิลา	บริษัท บุญยเกียรติ ไอศกรีม จำกัด	3	ม้วน
2/2547	มรลสขพ-071024	ม้วนโรลสติก ข้าวโพด	บริษัท เปปเปอร์ไอศกรีม (1993) จำกัด	2	ม้วน
2/2547	มวควค-999056	ม้วนแวนดี้ วนิลา	บริษัทแพคพรินเตอร์	8	ม้วน
2/2547	มวปกฟ-999037	ม้วนไวเปอร์ กาแฟ	บริษัทแพคพรินเตอร์	5	ม้วน
2/2547	มวปช-999042	ม้วนไวเปอร์ ชา	บริษัทแพคพรินเตอร์	4	ม้วน
2/2547	มวปทร-999038	ม้วนไวเปอร์ ทูเรียน	บริษัทแพคพรินเตอร์	5	ม้วน
2/2547	มวปค-999040	ม้วนไวเปอร์ เผือก	บริษัทแพคพรินเตอร์	5	ม้วน
2/2547	มวปรก-999041	ม้วนไวเปอร์ ระวัง	บริษัทแพคพรินเตอร์	3	ม้วน
2/2547	มวปส-999036	ม้วนไวเปอร์ ส้ม	บริษัทแพคพรินเตอร์	3	ม้วน
2/2547	มสคคค-120015	ม้วนสตาร์บูมโคล่า	บริษัท เสริมไทย ไอศกรีม	7	ม้วน
2/2547	มสปกคคชกค- 120005	ม้วนสตาร์ป๊อป กะทิเคลือบ ช็อคโกแลต	บริษัท เสริมไทย ไอศกรีม	5	ม้วน
2/2547	มสอกฟ-120012	ม้วนสตาร์ไอซ์ กาแฟ	บริษัท เสริมไทย ไอศกรีม	5	ม้วน
2/2547	มอกชรทสร- 034031	ม้วนไอศกรีม ธาราทิพย์ ส้ม- ระวัง	หจก.ณ.ธีระวีร์ (ธาราทิพย์)	4	ม้วน
2/2547	มอกฟกค-030003	ม้วนอะคูฟีฟี่ โกโก้	โจฟไอศกรีม	3	ม้วน
2/2547	มอกชคคค-168006	ม้วนไอซ์ซิกเคิล ถั่วดำ	เจริญชัย (บางนา)	6	ม้วน
2/2547	มอกขฟค-065035	ม้วนเอเชียนฟรุต เผือก	บริษัท บุญยเกียรติ ไอศกรีม จำกัด	2	ม้วน
2/2547	มอคคกฟ-090022	ม้วนฮอตดอกคริมกาแฟ	บริษัท เอ็ม.จี.บี.เว็ลด์ฟู้ด จำกัด(มณฑล)	4	ม้วน
2/2547	รท6-002028	รักไทย 6	บริษัทกระชายชนธารจำกัด	1300	กิโลกรัม

ตารางที่ 7.1 ตารางแสดงรายงานการประมาณการผลิตสินค้าในไตรมาสที่ 2/2547 (ต่อ)

ไตรมาส/ปี	รหัสสินค้า	รายชื่อสินค้า	รายชื่อลูกค้า	ปริมาณ	หน่วย
2/2547	ล12-002013	ลิปพ์ 12	บริษัท กระจายชนธาร จำกัด	600	กิโลกรัม
2/2547	ล24-002014	ลิปพ์ 24	บริษัท กระจายชนธาร จำกัด	950	กิโลกรัม
2/2547	ล6-002012	ลิปพ์ 6	บริษัท กระจายชนธาร จำกัด	800	กิโลกรัม
2/2547	อน3-055004	แอนนี่ 3	บริษัท ไทยวิคตอรีเปเปอร์ จำกัด	200	กิโลกรัม

ศูนย์วิทยทรัพยากร
จุฬาลงกรณ์มหาวิทยาลัย

ตารางที่ 7.2 ตารางแสดงรายงานการใช้วัตถุดิบในไตรมาสที่ 2/2547

ไตรมาส / ปี	รายละเอียด วัตถุดิบ	กว้าง	ยาว	หนา	จำนวนที่ใช้ ทั้งหมด	หน่วย
2/2547	OPP	550	6000	20	7	ม้วน
2/2547	OPP	560	6000	20	0	ม้วน
2/2547	OPP	580	6000	20	0	ม้วน
2/2547	OPP	600	6000	20	0	ม้วน
2/2547	OPP	620	6000	20	65	ม้วน
2/2547	OPP	640	6000	20	3	ม้วน
2/2547	OPP	660	6000	20	29	ม้วน
2/2547	OPP	680	6000	20	39	ม้วน
2/2547	OPP	700	6000	20	14	ม้วน
2/2547	OPP	710	6000	20	3	ม้วน
2/2547	OPP	720	6000	20	0	ม้วน
2/2547	OPP	740	6000	20	16	ม้วน
2/2547	OPP	770	6000	20	13	ม้วน
2/2547	OPP	770	4000	25	0	ม้วน
2/2547	OPP	800	6000	20	15	ม้วน
2/2547	OPP	800	6000	25	0	ม้วน
2/2547	OPP	800	4000	40	0	ม้วน
2/2547	OPP	820	6000	20	31	ม้วน
2/2547	OPP	820	4000	25	0	ม้วน
2/2547	OPP	830	6000	20	16	ม้วน
2/2547	OPP	840	6000	20	0	ม้วน
2/2547	OPP	860	6000	20	58	ม้วน
2/2547	OPP	860	4000	25	0	ม้วน
2/2547	OPP	870	6000	20	5	ม้วน
2/2547	OPP	880	6000	20	0	ม้วน

ตารางที่ 7.2 ตารางแสดงรายงานการใช้วัตถุดิบในไตรมาสที่ 2/2547

ไตรมาส / ปี	รายละเอียดวัตถุดิบ	กว้าง	ยาว	หนา	จำนวนที่ใช้ทั้งหมด	หน่วย
2/2547	OPP	890	6000	20	0	ม้วน
2/2547	OPP	900	6000	20	16	ม้วน
2/2547	OPP	920	6000	20	49	ม้วน
2/2547	OPP	940	6000	20	0	ม้วน
2/2547	OPP	980	4000	30	0	ม้วน
2/2547	OPP	980	6000	20	36	ม้วน
2/2547	OPP	780	6000	20	0	ม้วน
2/2547	OPP	620	4000	30	0	ม้วน
2/2547	OPP	850	6000	20	0	ม้วน
2/2547	CPP	560	6000	20	7	ม้วน
2/2547	CPP	580	3000	40	0	ม้วน
2/2547	CPP	580	6000	20	0	ม้วน
2/2547	CPP	590	6000	20	0	ม้วน
2/2547	CPP	600	6000	20	0	ม้วน
2/2547	CPP	600	6000	30	0	ม้วน
2/2547	CPP	620	6000	20	5	ม้วน
2/2547	CPP	620	3000	35	0	ม้วน
2/2547	CPP	620	3000	45	0	ม้วน
2/2547	CPP	640	6000	20	0	ม้วน
2/2547	CPP	640	3000	35	0	ม้วน
2/2547	CPP	640	3000	45	3	ม้วน
2/2547	CPP	660	6000	20	17	ม้วน
2/2547	CPP	660	3000	30	0	ม้วน
2/2547	CPP	680	6000	20	39	ม้วน
2/2547	CPP	700	6000	20	9	ม้วน

ตารางที่ 7.2 ตารางแสดงรายงานการใช้วัสดุคืบในไตรมาสที่ 2/2547

ไตรมาส / ปี	รายละเอียด วัสดุคืบ	กว้าง	ยาว	หนา	จำนวนที่ใช้ ทั้งหมด	หน่วย
2/2547	CPP	700	2000	50	0	ม้วน
2/2547	CPP	710	6000	20	3	ม้วน
2/2547	CPP	720	6000	20	0	ม้วน
2/2547	CPP	740	6000	20	11	ม้วน
2/2547	CPP	740	4000	30	0	ม้วน
2/2547	CPP	740	3000	35	0	ม้วน
2/2547	CPP	770	3000	35	0	ม้วน
2/2547	CPP	770	3000	40	0	ม้วน
2/2547	CPP	780	6000	20	0	ม้วน
2/2547	CPP	780	3000	45	0	ม้วน
2/2547	CPP	800	6000	20	11	ม้วน
2/2547	CPP	800	4000	25	4	ม้วน
2/2547	CPP	800	3000	35	0	ม้วน
2/2547	CPP	800	4000	30	0	ม้วน
2/2547	CPP	820	6000	20	31	ม้วน
2/2547	CPP	820	3000	50	0	ม้วน
2/2547	CPP	830	4000	20	0	ม้วน
2/2547	CPP	830	3000	35	0	ม้วน
2/2547	CPP	850	5000	25	0	ม้วน
2/2547	CPP	860	6000	20	47	ม้วน
2/2547	CPP	860	4000	30	0	ม้วน
2/2547	CPP	870	6000	20	0	ม้วน
2/2547	CPP	890	6000	20	0	ม้วน
2/2547	CPP	900	6000	20	16	ม้วน
2/2547	CPP	900	6000	25	0	ม้วน

ตารางที่ 7.2 ตารางแสดงรายงานการใช้วัตถุดิบในไตรมาสที่ 2/2547

ไตรมาส / ปี	รายละเอียด วัตถุดิบ	กว้าง	ยาว	หนา	จำนวนที่ใช้ ทั้งหมด	หน่วย
2/2547	CPP	920	6000	20	18	ม้วน
2/2547	CPP	920	6000	30	0	ม้วน
2/2547	CPP	920	6000	40	0	ม้วน
2/2547	CPP	940	6000	20	0	ม้วน
2/2547	CPP	980	6000	20	36	ม้วน
2/2547	CPP	860	6000	25	5	ม้วน
2/2547	CPP	770	6000	20	13	ม้วน
2/2547	CPP	850	6000	20	0	ม้วน
2/2547	LLDPE	530	3000	55	4	ม้วน
2/2547	LLDPE	570	3000	55	0	ม้วน
2/2547	LLDPE	570	3000	60	0	ม้วน
2/2547	LLDPE	590	3000	55	0	ม้วน
2/2547	LLDPE	600	3000	80	4	ม้วน
2/2547	LLDPE	610	3000	55	0	ม้วน
2/2547	LLDPE	630	6000	25	0	ม้วน
2/2547	LLDPE	640	4000	35	0	ม้วน
2/2547	LLDPE	650	6000	20	0	ม้วน
2/2547	LLDPE	650	3000	55	0	ม้วน
2/2547	LLDPE	730	3000	55	0	ม้วน
2/2547	LLDPE	760	3000	35	0	ม้วน
2/2547	LLDPE	770	3000	40	0	ม้วน
2/2547	LLDPE	790	2000	80	5	ม้วน
2/2547	LLDPE	820	3000	55	0	ม้วน
2/2547	LLDPE	830	3000	40	0	ม้วน
2/2547	LLDPE	860	3000	40	0	ม้วน

ตารางที่ 7.2 ตารางแสดงรายงานการใช้วัตถุดิบในไตรมาสที่ 2/2547

ไตรมาส / ปี	รายละเอียด วัตถุดิบ	กว้าง	ยาว	หนา	จำนวนที่ใช้ ทั้งหมด	หน่วย
2/2547	LLDPE	900	3000	45	0	ม้วน
2/2547	LLDPE	900	3000	55	0	ม้วน
2/2547	LLDPE	980	3000	60	0	ม้วน
2/2547	LLDPE	990	3000	55	0	ม้วน
2/2547	LLDPE	910	3000	55	5	ม้วน
2/2547	LLDPE	670	3000	55	3	ม้วน
2/2547	LLDPE	790	3000	55	0	ม้วน
2/2547	LLDPE	550	3000	80	0	ม้วน
2/2547	PL	580	4000	38	0	ม้วน
2/2547	PL	620	4000	40	0	ม้วน
2/2547	PL	820	4000	40	0	ม้วน
2/2547	PL	920	3000	40	7	ม้วน
2/2547	PET	920	6000	20	0	ม้วน
2/2547	NYLON	540	6000	15	4	ม้วน
2/2547	NYLON	590	6000	15	4	ม้วน
2/2547	NYLON	600	6000	15	0	ม้วน
2/2547	NYLON	660	6000	15	3	ม้วน
2/2547	NYLON	780	6000	15	0	ม้วน
2/2547	NYLON	900	6000	15	5	ม้วน
2/2547	M-CPP	620	4000	25	3	ม้วน
2/2547	M-CPP	660	4000	25	0	ม้วน
2/2547	M-CPP	680	4000	25	0	ม้วน
2/2547	M-CPP	710	6000	25	0	ม้วน
2/2547	M-CPP	720	6000	25	0	ม้วน
2/2547	M-CPP	760	4000	25	0	ม้วน

ตารางที่ 7.2 ตารางแสดงรายงานการใช้วัตถุดิบในไตรมาสที่ 2/2547

ไตรมาส / ปี	รายละเอียด วัตถุดิบ	กว้าง	ยาว	หนา	จำนวนที่ใช้ ทั้งหมด	หน่วย
2/2547	M-CPP	770	4000	25	0	ม้วน
2/2547	M-CPP	780	4000	25	0	ม้วน
2/2547	M-CPP	810	4000	25	0	ม้วน
2/2547	M-CPP	820	4000	25	0	ม้วน
2/2547	M-CPP	820	4000	20	0	ม้วน
2/2547	M-CPP	830	6000	25	0	ม้วน
2/2547	M-CPP	860	4000	25	14	ม้วน
2/2547	M-CPP	870	6000	25	5	ม้วน
2/2547	M-CPP	900	6000	25	2	ม้วน
2/2547	M-CPP	920	6000	25	19	ม้วน
2/2547	M-CPP	930	4000	25	0	ม้วน
2/2547	M-CPP	980	6000	25	0	ม้วน
2/2547	พลาสติก LL 1210	-	-	-	6847.33	กิโลกรัม
2/2547	พลาสติก PE 1905	-	-	-	1975.05	กิโลกรัม
2/2547	พลาสติก MW7127	-	-	-	94.52	กิโลกรัม
2/2547	พลาสติก P229S	-	-	-	0	กิโลกรัม
2/2547	พลาสติก HD5604	-	-	-	1970.30	กิโลกรัม
2/2547	พลาสติก MB006A	-	-	-	271.58	กิโลกรัม
2/2547	พลาสติก P525N	-	-	-	3996.88	กิโลกรัม
2/2547	พลาสติก PT1450	-	-	-	0	กิโลกรัม
2/2547	พลาสติก HD	-	-	-	68.45	กิโลกรัม

ตารางที่ 7.2 ตารางแสดงรายงานการใช้วัตถุดิบในไตรมาสที่ 2/2547

ไตรมาส / ปี	รายละเอียด วัตถุดิบ	กว้าง	ยาว	หนา	จำนวนที่ใช้ ทั้งหมด	หน่วย
2/2547	LX 770A	-	-	-	3,813	กิโลกรัม
2/2547	KJ 75A	-	-	-	3,813	กิโลกรัม
2/2547	ขาว (631)	-	-	-	2,264.97	กิโลกรัม
2/2547	ขาว (62)	-	-	-	339.04	กิโลกรัม
2/2547	ขาว (70)	-	-	-	2,489.86	กิโลกรัม
2/2547	ขาว (73)	-	-	-	419.71	กิโลกรัม
2/2547	ดำ (85)	-	-	-	941.49	กิโลกรัม
2/2547	ดำ (92)	-	-	-	50.45	กิโลกรัม
2/2547	ดำ (93)	-	-	-	0.00	กิโลกรัม
2/2547	312	-	-	-	12.00	กิโลกรัม
2/2547	398	-	-	-	0.00	กิโลกรัม
2/2547	831	-	-	-	8.76	กิโลกรัม
2/2547	2313	-	-	-	0.00	กิโลกรัม
2/2547	3115	-	-	-	0.00	กิโลกรัม
2/2547	3125	-	-	-	0.00	กิโลกรัม
2/2547	4470	-	-	-	77.20	กิโลกรัม
2/2547	เหลือง (231)	-	-	-	1,980.33	กิโลกรัม
2/2547	เหลือง (233)	-	-	-	185.99	กิโลกรัม
2/2547	เหลือง (447)	-	-	-	42.75	กิโลกรัม
2/2547	เหลือง (3333)	-	-	-	0.00	กิโลกรัม
2/2547	น้ำเงิน (507)	-	-	-	0.00	กิโลกรัม
2/2547	น้ำเงิน (3140)	-	-	-	11.35	กิโลกรัม
2/2547	น้ำเงิน (3142)	-	-	-	384.36	กิโลกรัม
2/2547	น้ำเงิน (3332)	-	-	-	48.40	กิโลกรัม

ตารางที่ 7.2 ตารางแสดงรายงานการใช้วัตถุดิบในไตรมาสที่ 2/2547

ไตรมาส / ปี	รายละเอียด วัตถุดิบ	กว้าง	ยาว	หนา	จำนวนที่ใช้ ทั้งหมด	หน่วย
2/2547	น้ำเงิน (3428)	-	-	-	6.41	กิโลกรัม
2/2547	น้ำเงิน (4777)	-	-	-	8.97	กิโลกรัม
2/2547	เขียว (2326)	-	-	-	3.20	กิโลกรัม
2/2547	เขียว (3344)	-	-	-	0.00	กิโลกรัม
2/2547	เขียว (4082)	-	-	-	12.43	กิโลกรัม
2/2547	เขียว (4382)	-	-	-	27.94	กิโลกรัม
2/2547	เขียว (5207)	-	-	-	0.00	กิโลกรัม
2/2547	แดง (16)	-	-	-	21.58	กิโลกรัม
2/2547	แดง (104)	-	-	-	0.00	กิโลกรัม
2/2547	แดง (162)	-	-	-	1,012.78	กิโลกรัม
2/2547	แดง (1002)	-	-	-	6.41	กิโลกรัม
2/2547	แดง (3175)	-	-	-	435.23	กิโลกรัม
2/2547	แดง (3195)	-	-	-	47.90	กิโลกรัม
2/2547	แดง (4810)	-	-	-	14.99	กิโลกรัม
2/2547	ส้ม (53)	-	-	-	477.44	กิโลกรัม
2/2547	ส้ม (4766)	-	-	-	17.89	กิโลกรัม
2/2547	ฟ้า (39)	-	-	-	1,252.73	กิโลกรัม
2/2547	ฟ้า (392)	-	-	-	211.87	กิโลกรัม
2/2547	ม่วง (3177)	-	-	-	32.50	กิโลกรัม
2/2547	ม่วง (3643)	-	-	-	0.00	กิโลกรัม
2/2547	Mn	-	-	-	932.42	กิโลกรัม
2/2547	น้ำมันโทลูอิน	-	-	-	4548.41	กิโลกรัม
2/2547	น้ำมันเอทริว	-	-	-	15136.86	กิโลกรัม
2/2547	MEK	-	-	-	1819.37	กิโลกรัม

ตารางที่ 7.3 ตารางแสดงรายงานปริมาณการสั่งซื้อที่เหมาะสมของวัตถุดิบในไตรมาสที่ 2/2547

ไตรมาส / ปี	รายละเอียด วัตถุดิบ	กว้าง	ยาว	หนา	ปริมาณการสั่งซื้อ ในแต่ละครั้ง	หน่วย
2/2547	OPP	550	6000	20	3	ม้วน
2/2547	OPP	560	6000	20	0	ม้วน
2/2547	OPP	580	6000	20	0	ม้วน
2/2547	OPP	600	6000	20	0	ม้วน
2/2547	OPP	620	6000	20	9	ม้วน
2/2547	OPP	640	6000	20	2	ม้วน
2/2547	OPP	660	6000	20	6	ม้วน
2/2547	OPP	680	6000	20	7	ม้วน
2/2547	OPP	700	6000	20	4	ม้วน
2/2547	OPP	710	6000	20	2	ม้วน
2/2547	OPP	720	6000	20	0	ม้วน
2/2547	OPP	740	6000	20	5	ม้วน
2/2547	OPP	770	6000	20	4	ม้วน
2/2547	OPP	770	4000	25	0	ม้วน
2/2547	OPP	800	6000	20	4	ม้วน
2/2547	OPP	800	6000	25	0	ม้วน
2/2547	OPP	800	4000	40	0	ม้วน
2/2547	OPP	820	6000	20	6	ม้วน
2/2547	OPP	820	4000	25	0	ม้วน
2/2547	OPP	830	6000	20	5	ม้วน
2/2547	OPP	840	6000	20	0	ม้วน
2/2547	OPP	860	6000	20	8	ม้วน
2/2547	OPP	860	4000	25	0	ม้วน
2/2547	OPP	870	6000	20	3	ม้วน
2/2547	OPP	880	6000	20	0	ม้วน

ตารางที่ 7.3 ตารางแสดงรายงานปริมาณการสั่งซื้อที่เหมาะสมของวัตถุดิบในไตรมาสที่ 2/2547

ไตรมาส / ปี	รายละเอียด วัตถุดิบ	กว้าง	ยาว	หนา	ปริมาณการสั่งซื้อ ในแต่ละครั้ง	หน่วย
2/2547	OPP	890	6000	20	0	ม้วน
2/2547	OPP	900	6000	20	5	ม้วน
2/2547	OPP	920	6000	20	8	ม้วน
2/2547	OPP	940	6000	20	0	ม้วน
2/2547	OPP	980	4000	30	0	ม้วน
2/2547	OPP	980	6000	20	7	ม้วน
2/2547	OPP	780	6000	20	0	ม้วน
2/2547	OPP	620	4000	30	0	ม้วน
2/2547	OPP	850	6000	20	0	ม้วน
2/2547	CPP	560	6000	20	2	ม้วน
2/2547	CPP	580	3000	40	0	ม้วน
2/2547	CPP	580	6000	20	0	ม้วน
2/2547	CPP	590	6000	20	0	ม้วน
2/2547	CPP	600	6000	20	0	ม้วน
2/2547	CPP	600	6000	30	0	ม้วน
2/2547	CPP	620	6000	20	1	ม้วน
2/2547	CPP	620	3000	35	0	ม้วน
2/2547	CPP	620	3000	45	0	ม้วน
2/2547	CPP	640	6000	20	0	ม้วน
2/2547	CPP	640	3000	35	0	ม้วน
2/2547	CPP	640	3000	45	1	ม้วน
2/2547	CPP	660	6000	20	2	ม้วน
2/2547	CPP	660	3000	30	0	ม้วน
2/2547	CPP	680	6000	20	3	ม้วน
2/2547	CPP	700	6000	20	2	ม้วน

ตารางที่ 7.3 ตารางแสดงรายงานปริมาณการสั่งซื้อที่เหมาะสมของวัตถุดิบในไตรมาสที่ 2/2547

ไตรมาส / ปี	รายละเอียด วัตถุดิบ	กว้าง	ยาว	หนา	ปริมาณการสั่งซื้อ ในแต่ละครั้ง	หน่วย
2/2547	CPP	700	2000	50	0	ม้วน
2/2547	CPP	710	6000	20	1	ม้วน
2/2547	CPP	720	6000	20	0	ม้วน
2/2547	CPP	720	4000	30	0	ม้วน
2/2547	CPP	740	6000	20	2	ม้วน
2/2547	CPP	740	4000	30	0	ม้วน
2/2547	CPP	740	3000	35	0	ม้วน
2/2547	CPP	770	3000	35	0	ม้วน
2/2547	CPP	770	3000	40	0	ม้วน
2/2547	CPP	780	6000	20	0	ม้วน
2/2547	CPP	780	3000	45	0	ม้วน
2/2547	CPP	800	6000	20	2	ม้วน
2/2547	CPP	800	4000	25	1	ม้วน
2/2547	CPP	800	3000	35	0	ม้วน
2/2547	CPP	800	4000	30	0	ม้วน
2/2547	CPP	820	6000	20	3	ม้วน
2/2547	CPP	820	3000	50	0	ม้วน
2/2547	CPP	830	4000	20	0	ม้วน
2/2547	CPP	830	3000	35	0	ม้วน
2/2547	CPP	850	5000	25	0	ม้วน
2/2547	CPP	860	6000	20	3	ม้วน
2/2547	CPP	860	4000	30	0	ม้วน
2/2547	CPP	870	6000	20	0	ม้วน
2/2547	CPP	890	6000	20	0	ม้วน
2/2547	CPP	900	6000	20	2	ม้วน

ตารางที่ 7.3 ตารางแสดงรายงานปริมาณการสั่งซื้อที่เหมาะสมของวัตถุดิบในไตรมาสที่ 2/2547

ไตรมาส / ปี	รายละเอียด วัตถุดิบ	กว้าง	ยาว	หนา	ปริมาณการสั่งซื้อ ในแต่ละครั้ง	หน่วย
2/2547	CPP	940	6000	20	0	ม้วน
2/2547	CPP	900	6000	25	0	ม้วน
2/2547	CPP	920	6000	20	2	ม้วน
2/2547	CPP	920	6000	30	0	ม้วน
2/2547	CPP	920	6000	40	0	ม้วน
2/2547	CPP	980	6000	20	3	ม้วน
2/2547	CPP	860	6000	25	1	ม้วน
2/2547	CPP	770	6000	20	2	ม้วน
2/2547	CPP	850	6000	20	0	ม้วน
2/2547	LLDPE	530	3000	55	1	ม้วน
2/2547	LLDPE	570	3000	55	0	ม้วน
2/2547	LLDPE	570	3000	60	0	ม้วน
2/2547	LLDPE	590	3000	55	0	ม้วน
2/2547	LLDPE	600	3000	80	1	ม้วน
2/2547	LLDPE	610	3000	55	0	ม้วน
2/2547	LLDPE	630	6000	25	0	ม้วน
2/2547	LLDPE	640	4000	35	0	ม้วน
2/2547	LLDPE	650	6000	20	0	ม้วน
2/2547	LLDPE	650	3000	55	0	ม้วน
2/2547	LLDPE	730	3000	55	0	ม้วน
2/2547	LLDPE	760	3000	35	0	ม้วน
2/2547	LLDPE	770	3000	40	0	ม้วน
2/2547	LLDPE	790	2000	80	1	ม้วน
2/2547	LLDPE	820	3000	55	0	ม้วน
2/2547	LLDPE	830	3000	40	0	ม้วน

ตารางที่ 7.3 ตารางแสดงรายงานปริมาณการสั่งซื้อที่เหมาะสมของวัตถุดิบในไตรมาสที่ 2/2547

ไตรมาส / ปี	รายละเอียด วัตถุดิบ	กว้าง	ยาว	หนา	ปริมาณการสั่งซื้อ ในแต่ละครั้ง	หน่วย
2/2547	LLDPE	860	3000	40	0	ม้วน
2/2547	LLDPE	900	3000	45	0	ม้วน
2/2547	LLDPE	900	3000	55	0	ม้วน
2/2547	LLDPE	980	3000	60	0	ม้วน
2/2547	LLDPE	990	3000	55	0	ม้วน
2/2547	LLDPE	910	3000	55	0	ม้วน
2/2547	LLDPE	670	3000	55	1	ม้วน
2/2547	LLDPE	790	3000	55	1	ม้วน
2/2547	LLDPE	550	3000	80	0	ม้วน
2/2547	PL	580	4000	38	0	ม้วน
2/2547	PL	620	4000	40	0	ม้วน
2/2547	PL	820	4000	40	0	ม้วน
2/2547	PL	920	3000	40	3	ม้วน
2/2547	PET	920	6000	20	0	ม้วน
2/2547	NYLON	540	6000	15	2	ม้วน
2/2547	NYLON	590	6000	15	2	ม้วน
2/2547	NYLON	600	6000	15	0	ม้วน
2/2547	NYLON	660	6000	15	1	ม้วน
2/2547	NYLON	780	6000	15	0	ม้วน
2/2547	NYLON	900	6000	15	2	ม้วน
2/2547	M-CPP	620	4000	25	3	ม้วน
2/2547	M-CPP	660	4000	25	0	ม้วน
2/2547	M-CPP	680	4000	25	0	ม้วน
2/2547	M-CPP	710	6000	25	0	ม้วน
2/2547	M-CPP	720	6000	25	0	ม้วน

ตารางที่ 7.3 ตารางแสดงรายงานปริมาณการสั่งซื้อที่เหมาะสมของวัตถุดิบในไตรมาสที่ 2/2547

ไตรมาส / ปี	รายละเอียด วัตถุดิบ	กว้าง	ยาว	หนา	ปริมาณการสั่งซื้อ ในแต่ละครั้ง	หน่วย
2/2547	M-CPP	760	4000	25	0	ม้วน
2/2547	M-CPP	770	4000	25	0	ม้วน
2/2547	M-CPP	780	4000	25	0	ม้วน
2/2547	M-CPP	810	4000	25	0	ม้วน
2/2547	M-CPP	820	4000	25	0	ม้วน
2/2547	M-CPP	820	4000	20	0	ม้วน
2/2547	M-CPP	830	6000	25	0	ม้วน
2/2547	M-CPP	860	4000	25	6	ม้วน
2/2547	M-CPP	870	6000	25	4	ม้วน
2/2547	M-CPP	900	6000	25	3	ม้วน
2/2547	M-CPP	920	6000	25	7	ม้วน
2/2547	M-CPP	930	4000	25	0	ม้วน
2/2547	M-CPP	980	6000	25	0	ม้วน
2/2547	พลาสติก LL1210	-	-	-	383.00	กิโลกรัม
2/2547	พลาสติก PE 1905	-	-	-	211.00	กิโลกรัม
2/2547	พลาสติก MW7127	-	-	-	85.00	กิโลกรัม
2/2547	พลาสติก P229S	-	-	-	0	กิโลกรัม
2/2547	พลาสติก HD 5604	-	-	-	217.00	กิโลกรัม
2/2547	พลาสติก MB006A	-	-	-	56.00	กิโลกรัม
2/2547	พลาสติก P525N	-	-	-	317.00	กิโลกรัม
2/2547	พลาสติก PT1450	-	-	-	0	กิโลกรัม
2/2547	หลอม HD	-	-	-	43	กิโลกรัม

ตารางที่ 7.3 ตารางแสดงรายงานปริมาณการสั่งซื้อที่เหมาะสมของวัตถุดิบในไตรมาสที่ 2/2547

ไตรมาส / ปี	รายละเอียด วัตถุดิบ	กว้าง	ยาว	หนา	ปริมาณการสั่งซื้อ ในแต่ละครั้ง	หน่วย
2/2547	LX 770A	-	-	-	166	กิโลกรัม
2/2547	KJ 75A	-	-	-	166	กิโลกรัม
2/2547	ขาว (62)	-	-	-	44.00	กิโลกรัม
2/2547	ขาว (70)	-	-	-	119.00	กิโลกรัม
2/2547	ขาว (73)	-	-	-	49.00	กิโลกรัม
2/2547	ขาว (631)	-	-	-	113.00	กิโลกรัม
2/2547	ดำ (85)	-	-	-	73.00	กิโลกรัม
2/2547	ดำ (92)	-	-	-	17.00	กิโลกรัม
2/2547	ดำ (93)	-	-	-	0.00	กิโลกรัม
2/2547	312	-	-	-	9.00	กิโลกรัม
2/2547	398	-	-	-	0.00	กิโลกรัม
2/2547	831	-	-	-	8.00	กิโลกรัม
2/2547	2313	-	-	-	0.00	กิโลกรัม
2/2547	3115	-	-	-	0.00	กิโลกรัม
2/2547	3125	-	-	-	0.00	กิโลกรัม
2/2547	4470	-	-	-	21.00	กิโลกรัม
2/2547	เหลือง (231)	-	-	-	106.00	กิโลกรัม
2/2547	เหลือง (233)	-	-	-	33.00	กิโลกรัม
2/2547	เหลือง (447)	-	-	-	16.00	กิโลกรัม
2/2547	เหลือง (3333)	-	-	-	0.00	กิโลกรัม
2/2547	น้ำเงิน (507)	-	-	-	0.00	กิโลกรัม
2/2547	น้ำเงิน (3140)	-	-	-	8.00	กิโลกรัม
2/2547	น้ำเงิน (3142)	-	-	-	47.00	กิโลกรัม
2/2547	น้ำเงิน (3332)	-	-	-	17.00	กิโลกรัม
2/2547	น้ำเงิน (3428)	-	-	-	6.00	กิโลกรัม

ตารางที่ 7.3 ตารางแสดงรายงานปริมาณการสั่งซื้อที่เหมาะสมของวัตถุดิบในไตรมาสที่ 2/2547

ไตรมาส / ปี	รายละเอียดวัตถุดิบ	กว้าง	ยาว	หนา	ปริมาณการสั่งซื้อในแต่ละครั้ง	หน่วย
2/2547	น้ำเงิน (4777)	-	-	-	8.00	กิโลกรัม
2/2547	เขียว (2326)	-	-	-	5.00	กิโลกรัม
2/2547	เขียว (3344)	-	-	-	0.00	กิโลกรัม
2/2547	เขียว (4082)	-	-	-	9.00	กิโลกรัม
2/2547	เขียว (4382)	-	-	-	13.00	กิโลกรัม
2/2547	เขียว (5207)	-	-	-	0.00	กิโลกรัม
2/2547	238	-	-	-	0.00	กิโลกรัม
2/2547	แดง (16)	-	-	-	12.00	กิโลกรัม
2/2547	แดง (104)	-	-	-	0.00	กิโลกรัม
2/2547	แดง (162)	-	-	-	76.00	กิโลกรัม
2/2547	แดง (1002)	-	-	-	6.00	กิโลกรัม
2/2547	แดง (3175)	-	-	-	50.00	กิโลกรัม
2/2547	แดง (3195)	-	-	-	17.00	กิโลกรัม
2/2547	แดง (4810)	-	-	-	10.00	กิโลกรัม
2/2547	ส้ม (53)	-	-	-	52.00	กิโลกรัม
2/2547	ส้ม (4766)	-	-	-	11.00	กิโลกรัม
2/2547	ฟ้า (39)	-	-	-	84.00	กิโลกรัม
2/2547	ฟ้า (392)	-	-	-	35.00	กิโลกรัม
2/2547	ม่วง (3177)	-	-	-	14.00	กิโลกรัม
2/2547	ม่วง (3643)	-	-	-	0.00	กิโลกรัม
2/2547	Mn	-	-	-	73.00	กิโลกรัม
2/2547	น้ำมันโทลูอิน	-	-	-	224.00	กิโลกรัม
2/2547	น้ำมันเอทริว	-	-	-	545.00	กิโลกรัม
2/2547	MEK	-	-	-	207.00	กิโลกรัม

ตารางที่ 7.4 ตารางแสดงรายงานจุดสั่งซื้อวัตถุดิบในไตรมาสที่ 2/2547

ไตรมาส / ปี	รายละเอียด วัตถุดิบ	กว้าง	ยาว	หนา	จุดสั่งซื้อวัตถุดิบ	หน่วย
2/2547	OPP	550	6000	20	3	ม้วน
2/2547	OPP	560	6000	20	0	ม้วน
2/2547	OPP	580	6000	20	0	ม้วน
2/2547	OPP	600	6000	20	0	ม้วน
2/2547	OPP	620	6000	20	27	ม้วน
2/2547	OPP	640	6000	20	2	ม้วน
2/2547	OPP	660	6000	20	12	ม้วน
2/2547	OPP	680	6000	20	17	ม้วน
2/2547	OPP	700	6000	20	6	ม้วน
2/2547	OPP	710	6000	20	2	ม้วน
2/2547	OPP	720	6000	20	0	ม้วน
2/2547	OPP	740	6000	20	7	ม้วน
2/2547	OPP	770	6000	20	6	ม้วน
2/2547	OPP	770	4000	25	0	ม้วน
2/2547	OPP	800	6000	20	7	ม้วน
2/2547	OPP	800	6000	25	0	ม้วน
2/2547	OPP	800	4000	40	0	ม้วน
2/2547	OPP	820	6000	20	13	ม้วน
2/2547	OPP	820	4000	25	0	ม้วน
2/2547	OPP	830	6000	20	7	ม้วน
2/2547	OPP	840	6000	20	0	ม้วน
2/2547	OPP	860	6000	20	24	ม้วน
2/2547	OPP	860	4000	25	0	ม้วน
2/2547	OPP	870	6000	20	3	ม้วน
2/2547	OPP	880	6000	20	0	ม้วน

ตารางที่ 7.4 ตารางแสดงรายงานจุดสั่งซื้อวัตถุดิบในไตรมาสที่ 2/2547

ไตรมาส / ปี	รายละเอียด วัตถุดิบ	กว้าง	ยาว	หนา	จุดสั่งซื้อวัตถุดิบ	หน่วย
2/2547	OPP	890	6000	20	0	ม้วน
2/2547	OPP	900	6000	20	7	ม้วน
2/2547	OPP	920	6000	20	21	ม้วน
2/2547	OPP	940	6000	20	0	ม้วน
2/2547	OPP	980	4000	30	0	ม้วน
2/2547	OPP	980	6000	20	15	ม้วน
2/2547	OPP	780	6000	20	0	ม้วน
2/2547	OPP	620	4000	30	0	ม้วน
2/2547	OPP	850	6000	20	0	ม้วน
2/2547	CPP	560	6000	20	2	ม้วน
2/2547	CPP	580	3000	40	0	ม้วน
2/2547	CPP	580	6000	20	0	ม้วน
2/2547	CPP	590	6000	20	0	ม้วน
2/2547	CPP	600	6000	20	0	ม้วน
2/2547	CPP	600	6000	30	0	ม้วน
2/2547	CPP	620	6000	20	1	ม้วน
2/2547	CPP	620	3000	35	0	ม้วน
2/2547	CPP	620	3000	45	0	ม้วน
2/2547	CPP	640	6000	20	0	ม้วน
2/2547	CPP	640	3000	35	0	ม้วน
2/2547	CPP	640	3000	45	1	ม้วน
2/2547	CPP	660	6000	20	3	ม้วน
2/2547	CPP	660	3000	30	0	ม้วน
2/2547	CPP	680	6000	20	7	ม้วน
2/2547	CPP	700	6000	20	2	ม้วน

ตารางที่ 7.4 ตารางแสดงรายงานจุดสั่งซื้อวัตถุดิบในไตรมาสที่ 2/2547

ไตรมาส / ปี	รายละเอียด วัตถุดิบ	กว้าง	ยาว	หนา	จุดสั่งซื้อวัตถุดิบ	หน่วย
2/2547	CPP	700	2000	50	0	ม้วน
2/2547	CPP	710	6000	20	1	ม้วน
2/2547	CPP	720	6000	20	0	ม้วน
2/2547	CPP	720	4000	30	0	ม้วน
2/2547	CPP	740	6000	20	2	ม้วน
2/2547	CPP	740	4000	30	0	ม้วน
2/2547	CPP	740	3000	35	0	ม้วน
2/2547	CPP	770	3000	35	0	ม้วน
2/2547	CPP	770	3000	40	0	ม้วน
2/2547	CPP	780	6000	20	0	ม้วน
2/2547	CPP	780	3000	45	0	ม้วน
2/2547	CPP	800	6000	20	2	ม้วน
2/2547	CPP	800	4000	25	1	ม้วน
2/2547	CPP	800	3000	35	0	ม้วน
2/2547	CPP	800	4000	30	0	ม้วน
2/2547	CPP	820	6000	20	5	ม้วน
2/2547	CPP	820	3000	50	0	ม้วน
2/2547	CPP	830	4000	20	0	ม้วน
2/2547	CPP	830	3000	35	0	ม้วน
2/2547	CPP	850	5000	25	0	ม้วน
2/2547	CPP	860	6000	20	8	ม้วน
2/2547	CPP	860	4000	30	0	ม้วน
2/2547	CPP	870	6000	20	0	ม้วน
2/2547	CPP	890	6000	20	0	ม้วน
2/2547	CPP	900	6000	20	3	ม้วน

ตารางที่ 7.4 ตารางแสดงรายงานจุดสั่งซื้อวัตถุดิบในไตรมาสที่ 2/2547

ไตรมาส / ปี	รายละเอียด วัตถุดิบ	กว้าง	ยาว	หนา	จุดสั่งซื้อวัตถุดิบ	หน่วย
2/2547	CPP	940	6000	20	0	ม้วน
2/2547	CPP	900	6000	25	6	ม้วน
2/2547	CPP	920	6000	20	1	ม้วน
2/2547	CPP	920	6000	30	3	ม้วน
2/2547	CPP	920	6000	40	0	ม้วน
2/2547	CPP	980	6000	20	1	ม้วน
2/2547	CPP	860	6000	25	0	ม้วน
2/2547	CPP	770	6000	20	0	ม้วน
2/2547	CPP	850	6000	20	0	ม้วน
2/2547	LLDPE	530	3000	55	1	ม้วน
2/2547	LLDPE	570	3000	55	0	ม้วน
2/2547	LLDPE	570	3000	60	0	ม้วน
2/2547	LLDPE	590	3000	55	0	ม้วน
2/2547	LLDPE	600	3000	80	0	ม้วน
2/2547	LLDPE	610	3000	55	0	ม้วน
2/2547	LLDPE	630	6000	25	0	ม้วน
2/2547	LLDPE	640	4000	35	0	ม้วน
2/2547	LLDPE	650	6000	20	0	ม้วน
2/2547	LLDPE	650	3000	55	1	ม้วน
2/2547	LLDPE	730	3000	55	0	ม้วน
2/2547	LLDPE	760	3000	35	0	ม้วน
2/2547	LLDPE	770	3000	40	0	ม้วน
2/2547	LLDPE	790	2000	80	6	ม้วน
2/2547	LLDPE	820	3000	55	1	ม้วน
2/2547	LLDPE	830	3000	40	3	ม้วน

ตารางที่ 7.4 ตารางแสดงรายงานจุดสั่งซื้อวัตถุดิบในไตรมาสที่ 2/2547

ไตรมาส / ปี	รายละเอียด วัตถุดิบ	กว้าง	ยาว	หนา	จุดสั่งซื้อวัตถุดิบ	หน่วย
2/2547	LLDPE	860	3000	40	0	ม้วน
2/2547	LLDPE	900	3000	45	0	ม้วน
2/2547	LLDPE	900	3000	55	0	ม้วน
2/2547	LLDPE	980	3000	60	0	ม้วน
2/2547	LLDPE	990	3000	55	0	ม้วน
2/2547	LLDPE	910	3000	55	1	ม้วน
2/2547	LLDPE	670	3000	55	1	ม้วน
2/2547	LLDPE	790	3000	55	0	ม้วน
2/2547	LLDPE	550	3000	80	0	ม้วน
2/2547	PL	580	4000	38	0	ม้วน
2/2547	PL	620	4000	40	0	ม้วน
2/2547	PL	820	4000	40	0	ม้วน
2/2547	PL	920	3000	40	3	ม้วน
2/2547	PET	920	6000	20	0	ม้วน
2/2547	NYLON	540	6000	15	2	ม้วน
2/2547	NYLON	590	6000	15	2	ม้วน
2/2547	NYLON	600	6000	15	0	ม้วน
2/2547	NYLON	660	6000	15	2	ม้วน
2/2547	NYLON	780	6000	15	0	ม้วน
2/2547	NYLON	900	6000	15	3	ม้วน
2/2547	M-CPP	620	4000	25	2	ม้วน
2/2547	M-CPP	660	4000	25	0	ม้วน
2/2547	M-CPP	680	4000	25	0	ม้วน
2/2547	M-CPP	710	6000	25	0	ม้วน
2/2547	M-CPP	720	6000	25	0	ม้วน

ตารางที่ 7.4 ตารางแสดงรายงานจุดสั่งซื้อวัตถุดิบในไตรมาสที่ 2/2547

ไตรมาส / ปี	รายละเอียด วัตถุดิบ	กว้าง	ยาว	หนา	จุดสั่งซื้อวัตถุดิบ	หน่วย
2/2547	M-CPP	760	4000	25	0	ม้วน
2/2547	M-CPP	770	4000	25	0	ม้วน
2/2547	M-CPP	780	4000	25	0	ม้วน
2/2547	M-CPP	810	4000	25	0	ม้วน
2/2547	M-CPP	820	4000	25	0	ม้วน
2/2547	M-CPP	820	4000	20	0	ม้วน
2/2547	M-CPP	830	6000	25	0	ม้วน
2/2547	M-CPP	860	4000	25	6	ม้วน
2/2547	M-CPP	870	6000	25	3	ม้วน
2/2547	M-CPP	900	6000	25	1	ม้วน
2/2547	M-CPP	920	6000	25	8	ม้วน
2/2547	M-CPP	930	4000	25	0	ม้วน
2/2547	M-CPP	980	6000	25	0	ม้วน
2/2547	พลาสติก LL1210	-	-	-	1066.00	กิโลกรัม
2/2547	พลาสติก PE 1905	-	-	-	308.00	กิโลกรัม
2/2547	พลาสติก MW7127	-	-	-	15.00	กิโลกรัม
2/2547	พลาสติก P229S	-	-	-	0	กิโลกรัม
2/2547	พลาสติก HD 5604	-	-	-	307.00	กิโลกรัม
2/2547	พลาสติก MB006A	-	-	-	43.00	กิโลกรัม
2/2547	พลาสติก P525N	-	-	-	622.00	กิโลกรัม
2/2547	พลาสติก PT1450	-	-	-	0	กิโลกรัม
2/2547	หลอม HD	-	-	-	11.00	กิโลกรัม

ตารางที่ 7.4 ตารางแสดงรายงานจุดสั่งซื้อวัตถุดิบในไตรมาสที่ 2/2547

ไตรมาส / ปี	รายละเอียด วัตถุดิบ	กว้าง	ยาว	หนา	จุดสั่งซื้อวัตถุดิบ	หน่วย
2/2547	LX 770A	-	-	-	386.00	กิโลกรัม
2/2547	KJ 75A	-	-	-	386.00	กิโลกรัม
2/2547	ขาว (62)	-	-	-	35.00	กิโลกรัม
2/2547	ขาว (70)	-	-	-	252.00	กิโลกรัม
2/2547	ขาว (73)	-	-	-	43.00	กิโลกรัม
2/2547	ขาว (631)	-	-	-	230.00	กิโลกรัม
2/2547	ดำ (85)	-	-	-	96.00	กิโลกรัม
2/2547	ดำ (92)	-	-	-	6.00	กิโลกรัม
2/2547	ดำ (93)	-	-	-	0.00	กิโลกรัม
2/2547	312	-	-	-	5.00	กิโลกรัม
2/2547	398	-	-	-	0.00	กิโลกรัม
2/2547	831	-	-	-	5.00	กิโลกรัม
2/2547	2313	-	-	-	0.00	กิโลกรัม
2/2547	3115	-	-	-	0.00	กิโลกรัม
2/2547	3125	-	-	-	0.00	กิโลกรัม
2/2547	4470	-	-	-	8.00	กิโลกรัม
2/2547	เหลือง (231)	-	-	-	201.00	กิโลกรัม
2/2547	เหลือง (233)	-	-	-	19.00	กิโลกรัม
2/2547	เหลือง (447)	-	-	-	5.00	กิโลกรัม
2/2547	เหลือง (3333)	-	-	-	0.00	กิโลกรัม
2/2547	น้ำเงิน (507)	-	-	-	0.00	กิโลกรัม
2/2547	น้ำเงิน (3140)	-	-	-	2.00	กิโลกรัม
2/2547	น้ำเงิน (3142)	-	-	-	39.00	กิโลกรัม
2/2547	น้ำเงิน (3332)	-	-	-	5.00	กิโลกรัม
2/2547	น้ำเงิน (3428)	-	-	-	5.00	กิโลกรัม

ตารางที่ 7.4 ตารางแสดงรายงานจุดสั่งซื้อวัตถุดิบในไตรมาสที่ 2/2547

ไตรมาส / ปี	รายละเอียดวัตถุดิบ	กว้าง	ยาว	หนา	จุดสั่งซื้อวัตถุดิบ	หน่วย
2/2547	น้ำเงิน (4777)	-	-	-	5.00	กิโลกรัม
2/2547	เขียว (2326)	-	-	-	5.00	กิโลกรัม
2/2547	เขียว (3344)	-	-	-	0.00	กิโลกรัม
2/2547	เขียว (4082)	-	-	-	5.00	กิโลกรัม
2/2547	เขียว (4382)	-	-	-	5.00	กิโลกรัม
2/2547	เขียว (5207)	-	-	-	0.00	กิโลกรัม
2/2547	238	-	-	-	0.00	กิโลกรัม
2/2547	แดง (16)	-	-	-	5.00	กิโลกรัม
2/2547	แดง (104)	-	-	-	0.00	กิโลกรัม
2/2547	แดง (162)	-	-	-	103.00	กิโลกรัม
2/2547	แดง (1002)	-	-	-	5.00	กิโลกรัม
2/2547	แดง (3175)	-	-	-	45.00	กิโลกรัม
2/2547	แดง (3195)	-	-	-	5.00	กิโลกรัม
2/2547	แดง (4810)	-	-	-	5.00	กิโลกรัม
2/2547	ส้ม (53)	-	-	-	49.00	กิโลกรัม
2/2547	ส้ม (4766)	-	-	-	5.00	กิโลกรัม
2/2547	ฟ้า (39)	-	-	-	127.00	กิโลกรัม
2/2547	ฟ้า (392)	-	-	-	22.00	กิโลกรัม
2/2547	ม่วง (3177)	-	-	-	4.00	กิโลกรัม
2/2547	ม่วง (3643)	-	-	-	0.00	กิโลกรัม
2/2547	Mn	-	-	-	95.00	กิโลกรัม
2/2547	น้ำมันโทลูอิน	-	-	-	460.00	กิโลกรัม
2/2547	น้ำมันเอทธีว	-	-	-	1531.00	กิโลกรัม
2/2547	MEK	-	-	-	184.00	กิโลกรัม

ตารางที่ 7.5 ตารางแสดงรายงานปริมาณของคกคลังสำรองในไตรมาสที่ 2/2547

ไตรมาส / ปี	รายละเอียด วัตถุดิบ	กว้าง	ยาว	หนา	ปริมาณของคกคลัง สำรอง	หน่วย
2/2547	OPP	550	6000	20	1	ม้วน
2/2547	OPP	560	6000	20	0	ม้วน
2/2547	OPP	580	6000	20	0	ม้วน
2/2547	OPP	600	6000	20	0	ม้วน
2/2547	OPP	620	6000	20	4	ม้วน
2/2547	OPP	640	6000	20	1	ม้วน
2/2547	OPP	660	6000	20	2	ม้วน
2/2547	OPP	680	6000	20	3	ม้วน
2/2547	OPP	700	6000	20	1	ม้วน
2/2547	OPP	710	6000	20	1	ม้วน
2/2547	OPP	720	6000	20	0	ม้วน
2/2547	OPP	740	6000	20	1	ม้วน
2/2547	OPP	770	6000	20	1	ม้วน
2/2547	OPP	770	4000	25	0	ม้วน
2/2547	OPP	800	6000	20	1	ม้วน
2/2547	OPP	800	6000	25	0	ม้วน
2/2547	OPP	800	4000	40	0	ม้วน
2/2547	OPP	820	6000	20	2	ม้วน
2/2547	OPP	820	4000	25	0	ม้วน
2/2547	OPP	830	6000	20	1	ม้วน
2/2547	OPP	840	6000	20	0	ม้วน
2/2547	OPP	860	6000	20	4	ม้วน
2/2547	OPP	860	4000	25	0	ม้วน
2/2547	OPP	870	6000	20	1	ม้วน
2/2547	OPP	880	6000	20	0	ม้วน

ตารางที่ 7.5 ตารางแสดงรายงานปริมาณของคกคลังสำรองในไตรมาสที่ 2/2547

ไตรมาส / ปี	รายละเอียด วัตถุดิบ	กว้าง	ยาว	หนา	ปริมาณของคกคลัง สำรอง	หน่วย
2/2547	OPP	890	6000	20	0	ม้วน
2/2547	OPP	900	6000	20	1	ม้วน
2/2547	OPP	920	6000	20	3	ม้วน
2/2547	OPP	940	6000	20	0	ม้วน
2/2547	OPP	980	4000	30	0	ม้วน
2/2547	OPP	980	6000	20	3	ม้วน
2/2547	OPP	780	6000	20	0	ม้วน
2/2547	OPP	620	4000	30	0	ม้วน
2/2547	OPP	850	6000	20	0	ม้วน
2/2547	CPP	560	6000	20	1	ม้วน
2/2547	CPP	580	3000	40	0	ม้วน
2/2547	CPP	580	6000	20	0	ม้วน
2/2547	CPP	590	6000	20	0	ม้วน
2/2547	CPP	600	6000	20	0	ม้วน
2/2547	CPP	600	6000	30	0	ม้วน
2/2547	CPP	620	6000	20	1	ม้วน
2/2547	CPP	620	3000	35	0	ม้วน
2/2547	CPP	620	3000	45	0	ม้วน
2/2547	CPP	640	6000	20	0	ม้วน
2/2547	CPP	640	3000	35	0	ม้วน
2/2547	CPP	640	3000	45	1	ม้วน
2/2547	CPP	660	6000	20	2	ม้วน
2/2547	CPP	660	3000	30	0	ม้วน
2/2547	CPP	680	6000	20	4	ม้วน
2/2547	CPP	700	6000	20	1	ม้วน

ตารางที่ 7.5 ตารางแสดงรายงานปริมาณของคกคลังสำรองในไตรมาสที่ 2/2547

ไตรมาส / ปี	รายละเอียด วัตถุดิบ	กว้าง	ยาว	หนา	ปริมาณของคกคลัง สำรอง	หน่วย
2/2547	CPP	700	2000	50	0	ม้วน
2/2547	CPP	710	6000	20	1	ม้วน
2/2547	CPP	720	6000	20	0	ม้วน
2/2547	CPP	720	4000	30	0	ม้วน
2/2547	CPP	740	6000	20	1	ม้วน
2/2547	CPP	740	4000	30	0	ม้วน
2/2547	CPP	740	3000	35	0	ม้วน
2/2547	CPP	770	3000	35	0	ม้วน
2/2547	CPP	770	3000	40	0	ม้วน
2/2547	CPP	780	6000	20	0	ม้วน
2/2547	CPP	780	3000	45	0	ม้วน
2/2547	CPP	800	6000	20	1	ม้วน
2/2547	CPP	800	4000	25	1	ม้วน
2/2547	CPP	800	3000	35	0	ม้วน
2/2547	CPP	800	4000	30	0	ม้วน
2/2547	CPP	820	6000	20	3	ม้วน
2/2547	CPP	820	3000	50	0	ม้วน
2/2547	CPP	830	4000	20	0	ม้วน
2/2547	CPP	830	3000	35	0	ม้วน
2/2547	CPP	850	5000	25	0	ม้วน
2/2547	CPP	860	6000	20	4	ม้วน
2/2547	CPP	860	4000	30	0	ม้วน
2/2547	CPP	870	6000	20	0	ม้วน
2/2547	CPP	890	6000	20	0	ม้วน
2/2547	CPP	900	6000	20	2	ม้วน

ตารางที่ 7.5 ตารางแสดงรายงานปริมาณของคกคลังสำรองในไตรมาสที่ 2/2547

ไตรมาส / ปี	รายละเอียด วัสดุคืบ	กว้าง	ยาว	หนา	ปริมาณของคกคลังสำรอง	หน่วย
2/2547	CPP	900	6000	25	0	ม้วน
2/2547	CPP	920	6000	20	2	ม้วน
2/2547	CPP	920	6000	30	0	ม้วน
2/2547	CPP	920	6000	40	0	ม้วน
2/2547	CPP	940	6000	20	0	ม้วน
2/2547	CPP	980	6000	20	3	ม้วน
2/2547	CPP	860	6000	25	1	ม้วน
2/2547	CPP	770	6000	20	2	ม้วน
2/2547	CPP	850	6000	20	0	ม้วน
2/2547	LLDPE	530	3000	55	1	ม้วน
2/2547	LLDPE	570	3000	55	0	ม้วน
2/2547	LLDPE	570	3000	60	0	ม้วน
2/2547	LLDPE	590	3000	55	0	ม้วน
2/2547	LLDPE	600	3000	80	1	ม้วน
2/2547	LLDPE	610	3000	55	0	ม้วน
2/2547	LLDPE	630	6000	25	0	ม้วน
2/2547	LLDPE	640	4000	35	0	ม้วน
2/2547	LLDPE	650	6000	20	0	ม้วน
2/2547	LLDPE	650	3000	55	0	ม้วน
2/2547	LLDPE	730	3000	55	0	ม้วน
2/2547	LLDPE	760	3000	35	0	ม้วน
2/2547	LLDPE	770	3000	40	0	ม้วน
2/2547	LLDPE	790	2000	80	1	ม้วน
2/2547	LLDPE	820	3000	55	0	ม้วน
2/2547	LLDPE	830	3000	40	0	ม้วน

ตารางที่ 7.5 ตารางแสดงรายงานปริมาณของคกคลังสำรองในไตรมาสที่ 2/2547

ไตรมาส / ปี	รายละเอียด วัสดุคิบ	กว้าง	ยาว	หนา	ปริมาณของคกคลังสำรอง	หน่วย
2/2547	LLDPE	860	3000	40	0	ม้วน
2/2547	LLDPE	900	3000	45	0	ม้วน
2/2547	LLDPE	900	3000	55	0	ม้วน
2/2547	LLDPE	980	3000	60	0	ม้วน
2/2547	LLDPE	990	3000	55	0	ม้วน
2/2547	LLDPE	910	3000	55	1	ม้วน
2/2547	LLDPE	670	3000	55	1	ม้วน
2/2547	LLDPE	790	3000	55	0	ม้วน
2/2547	LLDPE	550	3000	80	0	ม้วน
2/2547	PL	580	4000	38	0	ม้วน
2/2547	PL	620	4000	40	0	ม้วน
2/2547	PL	820	4000	40	0	ม้วน
2/2547	PL	920	3000	40	1	ม้วน
2/2547	PET	920	6000	20	0	ม้วน
2/2547	NYLON	540	6000	15	1	ม้วน
2/2547	NYLON	590	6000	15	1	ม้วน
2/2547	NYLON	600	6000	15	0	ม้วน
2/2547	NYLON	660	6000	15	1	ม้วน
2/2547	NYLON	780	6000	15	0	ม้วน
2/2547	NYLON	900	6000	15	1	ม้วน
2/2547	M-CPP	620	4000	25	1	ม้วน
2/2547	M-CPP	660	4000	25	0	ม้วน
2/2547	M-CPP	680	4000	25	0	ม้วน
2/2547	M-CPP	710	6000	25	0	ม้วน
2/2547	M-CPP	720	6000	25	0	ม้วน

ตารางที่ 7.5 ตารางแสดงรายงานปริมาณของคกคลังสำรองในไตรมาสที่ 2/2547

ไตรมาส / ปี	รายละเอียด วัตถุดิบ	กว้าง	ยาว	หนา	ปริมาณของคกคลัง สำรอง	หน่วย
2/2547	M-CPP	760	4000	25	0	ม้วน
2/2547	M-CPP	770	4000	25	0	ม้วน
2/2547	M-CPP	780	4000	25	0	ม้วน
2/2547	M-CPP	810	4000	25	0	ม้วน
2/2547	M-CPP	820	4000	25	0	ม้วน
2/2547	M-CPP	820	4000	20	0	ม้วน
2/2547	M-CPP	830	6000	25	0	ม้วน
2/2547	M-CPP	860	4000	25	1	ม้วน
2/2547	M-CPP	870	6000	25	1	ม้วน
2/2547	M-CPP	900	6000	25	1	ม้วน
2/2547	M-CPP	920	6000	25	2	ม้วน
2/2547	M-CPP	930	4000	25	0	ม้วน
2/2547	M-CPP	980	6000	25	0	ม้วน
2/2547	พลาสติก LL1210	-	-	-	533.00	กิโลกรัม
2/2547	พลาสติก PE 1905	-	-	-	154.00	กิโลกรัม
2/2547	พลาสติก MW7127	-	-	-	8.00	กิโลกรัม
2/2547	พลาสติก P229S	-	-	-	0.00	กิโลกรัม
2/2547	พลาสติก HD 5604	-	-	-	154.00	กิโลกรัม
2/2547	พลาสติก MB006A	-	-	-	22.00	กิโลกรัม
2/2547	พลาสติก P525N	-	-	-	311.00	กิโลกรัม
2/2547	พลาสติก PT1450	-	-	-	0.00	กิโลกรัม
2/2547	หลอม HD	-	-	-	6.00	กิโลกรัม

ตารางที่ 7.5 ตารางแสดงรายงานปริมาณของคกคลังสำรองในไตรมาสที่ 2/2547

ไตรมาส / ปี	รายละเอียด วัตถุดิบ	กว้าง	ยาว	หนา	ปริมาณของคกคลัง สำรอง	หน่วย
2/2547	LX 770A	-	-	-	90.00	กิโลกรัม
2/2547	KJ 75A	-	-	-	90.00	กิโลกรัม
2/2547	ขาว (62)	-	-	-	8.00	กิโลกรัม
2/2547	ขาว (70)	-	-	-	59.00	กิโลกรัม
2/2547	ขาว (73)	-	-	-	10.00	กิโลกรัม
2/2547	ขาว (631)	-	-	-	53.00	กิโลกรัม
2/2547	ดำ (85)	-	-	-	22.00	กิโลกรัม
2/2547	ดำ (92)	-	-	-	5.00	กิโลกรัม
2/2547	ดำ (93)	-	-	-	0.00	กิโลกรัม
2/2547	312	-	-	-	5.00	กิโลกรัม
2/2547	398	-	-	-	0.00	กิโลกรัม
2/2547	831	-	-	-	5.00	กิโลกรัม
2/2547	2313	-	-	-	0.00	กิโลกรัม
2/2547	3115	-	-	-	0.00	กิโลกรัม
2/2547	3125	-	-	-	0.00	กิโลกรัม
2/2547	4470	-	-	-	5.00	กิโลกรัม
2/2547	เหลือง (231)	-	-	-	47.00	กิโลกรัม
2/2547	เหลือง (233)	-	-	-	5.00	กิโลกรัม
2/2547	เหลือง (447)	-	-	-	5.00	กิโลกรัม
2/2547	เหลือง (3333)	-	-	-	0.00	กิโลกรัม
2/2547	น้ำเงิน (507)	-	-	-	0.00	กิโลกรัม
2/2547	น้ำเงิน (3140)	-	-	-	5.00	กิโลกรัม
2/2547	น้ำเงิน (3142)	-	-	-	9.00	กิโลกรัม
2/2547	น้ำเงิน (3332)	-	-	-	5.00	กิโลกรัม
2/2547	น้ำเงิน (3428)	-	-	-	5.00	กิโลกรัม

ตารางที่ 7.5 ตารางแสดงรายงานปริมาณของคกคลังสำรองในไตรมาสที่ 2/2547

ไตรมาส / ปี	รายละเอียด วัตถุดิบ	กว้าง	ยาว	หนา	ปริมาณของคกคลัง สำรอง	หน่วย
2/2547	น้ำเงิน (4777)	-	-	-	5.00	กิโลกรัม
2/2547	เขียว (2326)	-	-	-	5.00	กิโลกรัม
2/2547	เขียว (3344)	-	-	-	0.00	กิโลกรัม
2/2547	เขียว (4082)	-	-	-	1.00	กิโลกรัม
2/2547	เขียว (4382)	-	-	-	1.00	กิโลกรัม
2/2547	เขียว (5207)	-	-	-	0.00	กิโลกรัม
2/2547	238	-	-	-	0.00	กิโลกรัม
2/2547	แดง (16)	-	-	-	5.00	กิโลกรัม
2/2547	แดง (104)	-	-	-	0.00	กิโลกรัม
2/2547	แดง (162)	-	-	-	24.00	กิโลกรัม
2/2547	แดง (1002)	-	-	-	5.00	กิโลกรัม
2/2547	แดง (3175)	-	-	-	11.00	กิโลกรัม
2/2547	แดง (3195)	-	-	-	5.00	กิโลกรัม
2/2547	แดง (4810)	-	-	-	5.00	กิโลกรัม
2/2547	ส้ม (53)	-	-	-	12.00	กิโลกรัม
2/2547	ส้ม (4766)	-	-	-	5.00	กิโลกรัม
2/2547	ฟ้า (39)	-	-	-	30.00	กิโลกรัม
2/2547	ฟ้า (392)	-	-	-	5.00	กิโลกรัม
2/2547	ม่วง (3177)	-	-	-	5.00	กิโลกรัม
2/2547	ม่วง (3643)	-	-	-	0.00	กิโลกรัม
2/2547	Mn	-	-	-	22.00	กิโลกรัม
2/2547	น้ำมันโทลูอิน	-	-	-	107.00	กิโลกรัม
2/2547	น้ำมันเอทริว	-	-	-	354.00	กิโลกรัม
2/2547	MEK	-	-	-	43.00	กิโลกรัม

7.2 การเปรียบเทียบผลการดำเนินงานก่อนปรับปรุงและหลังปรับปรุง

7.2.1 ในการเปรียบเทียบก่อนและหลังการดำเนินการใช้งานระบบการควบคุมของกองคลัง เกี่ยวกับค่านมูลค่าของวัสดุคงคลังของวัตถุประสงค์ทั้งหมดในคลังสินค้า

ตารางที่ 7.6 แสดงมูลค่าวัสดุคงคลังในแต่ละไตรมาส

ไตรมาส / ปี	มูลค่าวัสดุคงคลัง (บาท)
4/2546	8,994,250.66
1/2547	9,489,070.36
เฉลี่ยก่อนปรับปรุง	9,241,660.51
2/2547(ใช้ระบบควบคุมของกองคลัง)	7,659,397.71

จากการวิเคราะห์ข้อมูลของมูลค่าคงคลังพบว่า หลังจากการจัดทำระบบการควบคุมของกองคลัง จะสามารถลดมูลค่าสินค้าคงคลังได้ คิดเป็นเปอร์เซ็นต์เฉลี่ยประมาณ 17.12% (โดยที่ไม่คิดถึงวัตถุประสงค์ที่ค้างสต็อก) ซึ่งเดิมมูลค่าของวัสดุคงคลังเฉลี่ยจากในไตรมาสที่ 4 ปี 2546 และไตรมาสที่ 1 ปี 2547 แล้วมีมูลค่าสูงถึง 9,241,660.51 บาท แต่หลังจากใช้ระบบควบคุมของกองคลังในการคำนวณความต้องการใช้วัสดุครบถึงปริมาณการสั่งซื้อ ปริมาณของกองคลังสำรอง และจุดสั่งซื้อใหม่แล้วจะลดลงมาเหลือ (ในไตรมาสที่ 2 ปี 2547) 7,659,397.71 บาท

ศูนย์วิทยทรัพยากร
จุฬาลงกรณ์มหาวิทยาลัย

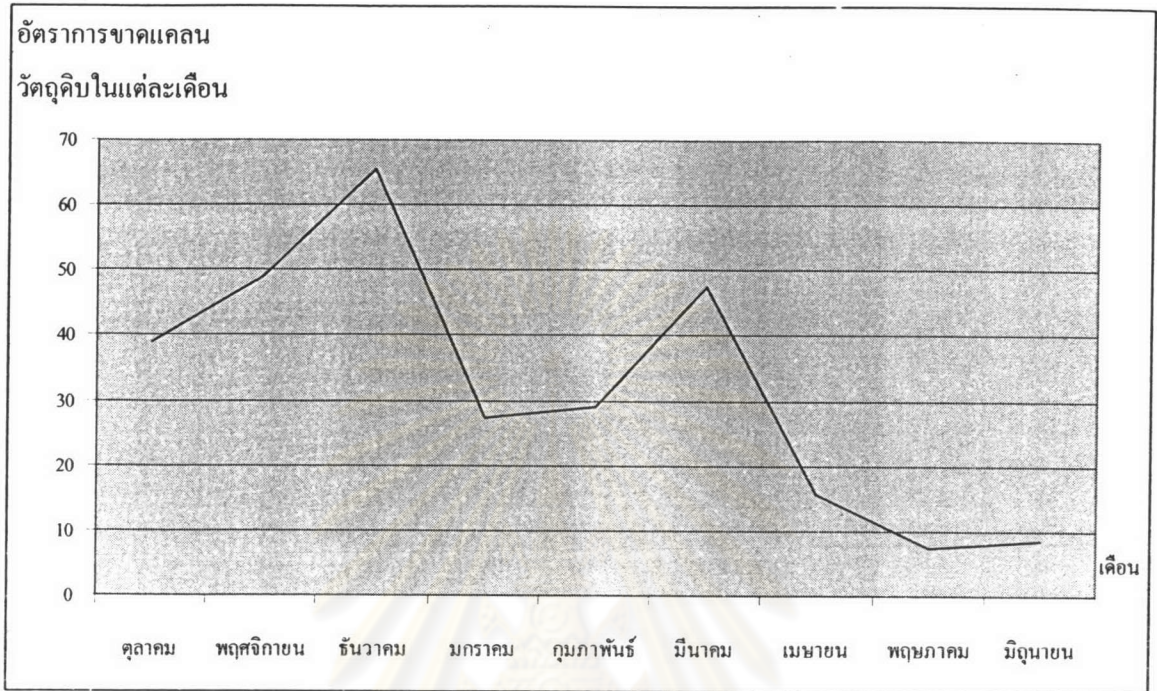
7.2.2 ในการเปรียบเทียบก่อนและหลังการดำเนินการใช้งานระบบการควบคุมของคลัง
เกี่ยวกับด้านการขาดแคลนวัตถุดิบในการผลิต

ตารางที่ 7.7 ตารางแสดงอัตราการขาดแคลนวัตถุดิบในแต่ละเดือน

เดือน	จำนวนงาน ทั้งหมด	จำนวนงานที่ขาด แคลนวัตถุดิบใน การผลิต	อัตราการผลิตงาน เสร็จไม่ทันกำหนดส่ง มอบสินค้า (%)	เฉลี่ยต่อไตรมาส
ตุลาคม	180	70	38.89	51.15
พฤศจิกายน	200	98	49.00	
ธันวาคม	212	139	65.57	
มกราคม	191	52	27.23	34.61
กุมภาพันธ์	131	38	29.01	
มีนาคม	187	89	47.59	
เฉลี่ย (ก่อนปรับปรุง)	183.5	81	42.88	42.88
เมษายน	205	32	15.61	10.48
พฤษภาคม	203	15	7.39	
มิถุนายน	225	19	8.44	
เฉลี่ย (หลังปรับปรุง)	211	22	10.48	10.48

จากการวิเคราะห์ข้อมูลของอัตราการขาดแคลนวัตถุดิบพบว่า หลังจากการจัดทำระบบการควบคุมของคลังจะสามารถลดอัตราการขาดแคลนวัตถุดิบในแต่ละเดือนได้ ซึ่งเดิมอัตราการขาดแคลนวัตถุดิบในแต่ละเดือนเฉลี่ยจากในไตรมาสที่ 4 ปี 2546 และไตรมาสที่ 1 ปี 2547 แล้วจากเดิม 81 งานต่อ 183.5 งาน คิดเป็นอัตรา 42.88% แต่หลังจากใช้ระบบควบคุมของคลังในการคำนวณความต้องการใช้วัตถุดิบรวมถึงปริมาณการสั่งซื้อ ปริมาณของคลังสำรอง และจุดสั่งซื้อใหม่แล้วจะสามารถคิดเป็นอัตรา 10.48 % จะเห็นว่าอัตราการขาดแคลนวัตถุดิบมีอัตราที่สูง ทำให้สามารถสรุปได้ว่าระบบการควบคุมของคลังแบบวิธีการพิจารณาจุดสั่งซื้อ (Order Point System) ไม่เหมาะสมที่จะนำมาใช้ในการจัดการของคลังของโรงงานตัวอย่าง

เมื่อนำอัตราการขาดแคลนวัตถุดิบในแต่ละเดือนมาเขียนเป็นกราฟเพื่อทำการเปรียบเทียบก่อนและหลังการปรับปรุงจะแสดงในรูปที่ 7.1



รูปที่ 7.1 กราฟแสดงการเปรียบเทียบอัตราการขาดแคลนวัตถุดิบในการผลิตตั้งแต่ เดือนตุลาคม ปี2546 ถึงเดือนมิถุนายน ปี2547

ศูนย์วิทยพัชกร
จุฬาลงกรณ์มหาวิทยาลัย

7.2.3 ในการเปรียบเทียบก่อนและหลังการดำเนินการใช้งานระบบการควบคุมของคกคลัง เกี่ยวกับด้านอัตราการส่งมอบสินค้าไม่ทันเวลาที่ลูกค้ากำหนด โดยใช้วิธีการรวบรวมข้อมูลของจำนวนงานทั้งหมดที่ลูกค้าสั่งผลิต และจำนวนงานที่ผลิตเสร็จไม่ทัน เป็นตัวแปรในการการหาเปอร์เซ็นต์เฉลี่ย

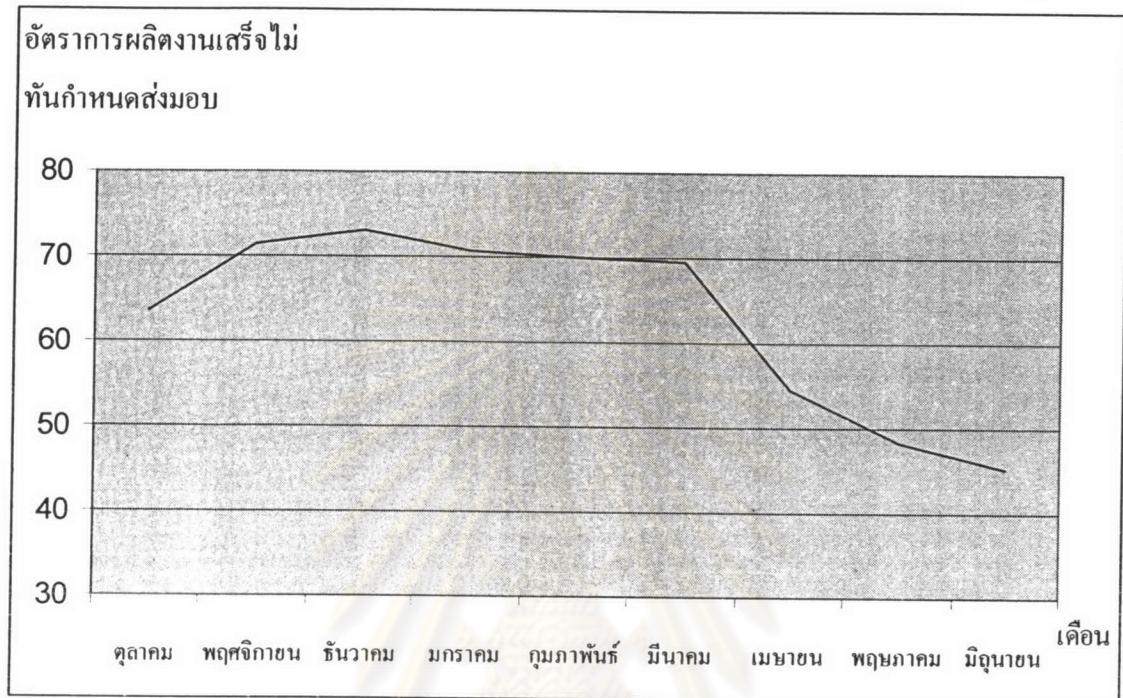
ตารางที่ 7.8 ตารางแสดงอัตราการผลิตงานเสร็จไม่ทันกำหนดส่งมอบสินค้า

เดือน	จำนวนงานทั้งหมด	จำนวนงานที่ผลิตเสร็จไม่ทันส่งมอบ	อัตราการผลิตงานเสร็จไม่ทันกำหนดส่งมอบสินค้า (%)	เฉลี่ยต่อไตรมาส
ตุลาคม	180	115	63.50	69.37
พฤศจิกายน	200	143	71.50	
ธันวาคม	212	155	73.11	
มกราคม	191	135	70.65	70.05
กุมภาพันธ์	131	92	70.02	
มีนาคม	187	130	69.50	
เฉลี่ย (ก่อนปรับปรุง)	183.5	128.33	69.71	69.71
เมษายน	205	112	54.63	49.41
พฤษภาคม	203	98	48.27	
มิถุนายน	225	102	45.33	
เฉลี่ย (หลังปรับปรุง)	211	104	49.41	49.41

จากการวิเคราะห์ข้อมูลของอัตราการผลิตงานเสร็จไม่ทันกำหนดส่งมอบพบว่า หลังจากการจัดทำระบบการควบคุมของคกคลังจะสามารถลดอัตราการผลิตงานเสร็จไม่ทันกำหนดส่งมอบได้ ซึ่งเดิมอัตราการผลิตงานเสร็จไม่ทันกำหนดส่งมอบเฉลี่ยจากในไตรมาสที่ 4 ปี 2546 และไตรมาสที่ 1 ปี 2547 แล้วจากเดิม 128 งานต่อ 183.5 งาน คิดเป็นอัตรา 69.71 % แต่หลังจากใช้ระบบควบคุมของคกคลังในการคำนวณความต้องการใช้วัตถุดิบรวมถึงปริมาณการสั่งซื้อ ปริมาณของคกคลังสำรอง และจุดสั่งซื้อใหม่แล้วจะคิดเป็นอัตรา 49.41 % จะเห็นว่าอัตราการผลิตงานเสร็จไม่ทันกำหนดส่งมอบมีอัตราที่สูง สาเหตุหนึ่งอาจเนื่องมาจาก การขาดแคลนวัตถุดิบในการผลิตทำให้สามารถสรุปได้ว่าระบบการ

ควบคุมของคลังแบบวิธีการพิจารณาจุดสั่งซื้อ (Order Point System) ไม่เหมาะสมที่จะนำมาใช้ในการจัดการของคลังของโรงงานตัวอย่าง

เมื่อนำข้อมูลที่ได้มาเปรียบเทียบกับข้อมูลก่อนและหลังการใช้ระบบจะแสดงได้ในรูปที่ 7.2



รูปที่ 7.2 กราฟแสดงการเปรียบเทียบอัตราการผลิตงานเสร็จไม่ทันกำหนดส่งมอบในการผลิตตั้งแต่เดือนตุลาคม ปี2546 ถึงเดือนมิถุนายน ปี2547

7.3 ข้อสังเกตในการใช้งานระบบ

- การบันทึกข้อมูลที่มีผลกระทบต่อยอดวัสดุคลัง จะต้องมีความถูกต้อง แม่นยำ รวมถึงการตรวจสอบข้อมูลที่ได้ทำการบันทึกอย่างรอบคอบและสม่ำเสมอ
- ข้อมูลของวัตถุดิบรวมถึงข้อมูลลูกค้าจะต้องมีการปรับปรุงให้ถูกต้องเสมอ
- การจัดทำข้อมูลเกี่ยวกับระบบโครงสร้างผลิตภัณฑ์ (Bill of Material : BOM) จะต้องมีการปรับปรุงให้ถูกต้องเสมอ
- ข้อมูลจากการวางแผนวัสดุต้องได้รับการตรวจสอบ และปรับปรุงสม่ำเสมอ เช่น ช่วงเวลานำในการสั่งซื้อ จำนวนสำรองเผื่อขาด เป็นต้น
- การสร้างระบบฐานข้อมูลช่วยเพิ่มความเร็วในการจัดเก็บ และรูปแบบการจัดเก็บที่เป็นมาตรฐานทำให้ง่ายต่อการสืบค้น
- โปรแกรมที่จัดทำขึ้นมีความสามารถต่อการใช้งานในโรงงานกรณีศึกษาได้

7.4 ข้อเสนอแนะ

สำหรับการนำไปใช้งานจริงทางผู้วิจัยเสนอการจัดระบบการควบคุมของคลังแบบปรับปรุงให้เข้ากับโรงงานตัวอย่าง โดยมีขั้นตอนกระบวนการปรับปรุงระบบดังต่อไปนี้

7.4.1 ทำการแยกประเภทของวัตถุดิบและมูลค่าของคลังจากการทำ spot check 3-5 ครั้ง เพื่อหาจำนวนวัสดุคลังเฉลี่ย

ตารางที่ 7.9 ตารางแสดงมูลค่าและจำนวนของคลังโดยเฉลี่ย

ประเภท	กว้าง	หนา	ยาว	ราคาต่อม้วน	inv เฉลี่ย	total
NYLON	470	15	6000	8276.95	4	43,102.20
	490	15	6000	8629.16	3	33,702.25
	520	15	6000	9157.47	0	-
	540	15	6000	9509.68	6	74,282.52
	560	15	6000	9861.89	7	89,872.67
	570	15	6000	10038.00	0	-
	580	15	6000	10214.10	8	106,379.90
	600	15	6000	10566.32	6	82,536.13
	640	15	6000	11270.74	4	58,692.36
	660	15	6000	11622.95	3	45,394.87
	680	15	6000	11975.16	5	77,950.79
	700	15	6000	12327.37	2	32,097.38
	780	15	6000	13736.21	5	89,414.14
	800	15	6000	14088.42	0	-
	820	15	6000	14440.63	3	56,399.69
900	15	6000	15849.47	8	165,072.26	
PL	580	38	4000	4041.08	12	51,008.51
	600	25	4000	2750.28	3	8,678.85
	620	40	4000	4547.13	9	43,047.11
	660	30	3000	2722.78	5	14,320.11
	720	30	4000	3960.40	9	37,492.64

PL	780	30	4000	4290.44	8	36,104.03
	800	38	4000	5573.90	0	-
	820	40	4000	6013.95	4	25,303.68
	840	40	4000	6160.63	0	-
	840	38	3000	4389.45	1	4,617.15
	840	38	4000	5852.60	8	49,249.59
	845	30	4000	4647.97	15	73,336.30
	870	30	6000	7178.23	3	22,651.80
	920	38	3000	4807.49	1	5,056.88
	920	40	3000	5060.52	0	-
	945	40	4000	6930.71	1	7,290.24
	920	38	4000	6409.99	20	134,850.08
M-PET	670	12	6000	7232.96	3	28,249.23
	720	12	6000	7772.73	8	80,953.03
	800	12	6000	8636.37	4	44,973.90
	820	12	6000	8852.28	0	-
	830	12	6000	8960.24	7	81,655.74
	860	12	6000	9284.10	2	24,173.47
	900	12	6000	9715.92	4	50,595.64
	920	12	6000	9931.83	4	51,719.99
OPP	550	20	6000	2987.69	11	34,569.49
	560	20	6000	3042.02	16	51,197.13
	580	20	6000	3150.66	27	89,480.71
	600	20	6000	3259.30	19	65,139.21
	620	20	6000	3367.95	32	113,365.08
	640	20	6000	3476.59	40	146,277.53
	660	20	6000	3585.23	45	169,704.79
	680	20	6000	3693.88	36	139,877.89
	700	20	6000	3802.52	20	79,995.52

	710	20	6000	3856.84	2	8,113.83
OPP	720	20	6000	3911.16	25	102,851.39
	740	20	6000	4019.81	18	76,110.03
	770	20	6000	4182.77	27	118,793.35
	770	25	4000	3485.64	2	7,332.92
	800	20	6000	4345.74	8	36,569.38
	800	25	6000	5432.17	1	5,713.97
	800	40	3000	4345.74	1	4,571.17
	800	40	4000	5794.32	11	67,043.87
	820	20	6000	4454.38	12	56,225.42
	820	25	4000	3711.98	0	-
	830	20	6000	4508.70	15	71,138.88
	840	20	6000	4563.02	13	62,396.51
	860	20	6000	4671.67	51	250,614.55
	860	25	4000	3893.06	0	-
	870	20	6000	4725.99	20	99,423.01
	880	20	6000	4780.31	4	20,113.16
	890	20	6000	4834.63	10	50,854.30
	890	20	6000	4834.63	1	5,085.43
	900	20	6000	4888.95	42	215,987.91
	920	20	6000	4997.60	37	194,503.40
	940	20	6000	5106.24	53	284,669.78
	980	30	4000	5323.53	8	44,797.49
	980	20	6000	5323.53	25	139,992.17
780	20	6000	4237.09	19	84,680.97	
CPP	560	20	6000	3390.64	10	33,906.43
	580	40	3000	3511.74	3	10,535.21
	580	20	6000	3511.74	12	42,140.85
	590	20	6000	3572.28	6	21,433.71

CPP	600	20	6000	3632.83	6	21,796.99
	600	30	3000	2724.62	1	2,724.62
	620	20	6000	3753.93	18	67,570.68
	620	20	6000	3753.93	9	33,785.34
	620	35	2000	2189.79	1	2,189.79
	620	35	3000	3284.69	1	3,284.69
	640	20	5000	3229.18	12	38,750.21
	640	20	6000	3875.02	15	58,125.31
	640	35	3000	3390.64	1	3,390.64
	640	45	3000	4359.40	2	8,718.80
	660	20	4500	2997.09	1	2,997.09
	660	20	5000	3330.10	20	66,601.92
	660	20	6000	3996.12	10	39,961.15
	620	45	3000	4223.17	2	8,446.33
	680	20	6000	4117.21	2	8,234.42
	680	20	6000	4117.21	9	37,054.89
	680	20	6000	4117.21	5	20,586.05
	680	20	6000	4117.21	4	16,468.84
	700	20	6000	4238.30	3	12,714.91
	700	50	2000	3531.92	6	21,191.52
	700	20	6000	4238.30	0	-
	710	20	6000	4298.85	1	4,298.85
	720	20	6000	4359.40	9	39,234.59
	720	30	4000	4359.40	16	69,750.37
	740	20	6000	4480.49	40	179,219.71
	740	20	4000	2987.00	1	2,987.00
740	30	4000	4480.49	1	4,480.49	
740	45	3000	5040.55	2	10,081.11	
770	20	6000	4662.13	1	4,662.13	

CPP	940	20	6000	5691.44	10	56,914.37
	770	20	6000	4662.13	18	83,918.42
	770	35	3000	4079.37	2	8,158.74
	770	40	3000	4662.13	2	9,324.27
	820	20	6000	4964.87	6	29,789.22
	780	20	6000	4722.68	5	23,613.41
	780	45	3000	5313.02	4	21,252.07
	800	20	4000	3229.18	1	3,229.18
	800	20	6000	4843.78	19	92,031.74
	800	25	4000	4036.48	1	4,036.48
	800	35	3000	4238.30	2	8,476.61
	800	30	4000	4843.78	8	38,750.21
	820	20	6000	4964.87	4	19,859.48
	820	50	3000	6206.09	8	49,648.70
	830	20	4000	3350.28	2	6,700.56
	850	25	5000	5360.95	9	48,248.55
	860	20	6000	5207.06	15	78,105.89
	860	20	6000	5207.06	2	10,414.12
	860	20	6000	5207.06	6	31,242.36
	860	30	4000	5207.06	2	10,414.12
	870	20	6000	5267.61	10	52,676.06
	890	20	6000	5388.70	1	5,388.70
	900	20	6000	5449.25	11	59,941.73
	900	25	4000	4541.04	8	36,328.32
	920	20	6000	5570.34	29	161,539.93
	920	30	3000	4177.76	1	4,177.76
	920	40	2000	3713.56	5	18,567.81
940	20	6000	5691.44	26	147,977.36	
980	20	6000	5933.63	26	154,274.27	

CPP	940	20	6000	5691.44	15	85,371.55
	660	20	6000	3996.12	6	23,976.69
	830	35	3000	4397.24	4	17,588.96
	660	30	3000	2997.09	7	20,979.60
PET	580	12	6000	5906.95	4	30,760.45
	580	12	12000	11813.90	3	46,140.68
	620	12	12000	12628.66	5	82,204.66
	640	12	12000	13036.03	2	33,942.57
	660	12	6000	6721.70	3	26,252.46
	820	12	12000	16702.42	2	43,488.92
	870	12	12000	17720.86	4	92,281.36
	900	12	6000	9165.96	0	-
	920	12	6000	9369.65	9	109,782.99
	830	12	12000	16906.10	1	22,009.63
	MCP	620	25	4000	4348.85	10
660		25	4000	4629.42	1	4,869.58
680		25	4000	4769.71	4	20,068.56
710		25	6000	7470.21	0	-
720		25	4000	5050.28	14	74,371.71
760		25	4000	5330.85	2	11,214.78
770		25	4000	5401.00	3	17,043.52
780		25	4000	5471.14	3	17,264.86
810		25	4000	5681.57	4	23,905.19
820		25	4000	5751.71	1	6,050.08
820		25	6000	8627.56	0	-
820		20	4000	4601.37	1	4,840.06
830		25	4000	5821.85	10	61,238.61
860		25	4000	6032.28	20	126,904.11
860		25	6000	9048.42	4	38,071.23

	870	25	6000	9153.64	0	-
	900	25	6000	9469.28	2	19,920.99
	920	25	6000	9679.71	1	10,181.84
	930	25	4000	6523.28	0	-
	980	25	8000	13747.99	0	-
	980	25	6000	10310.99	5	54,229.37
	920	25	4000	6453.14	17	115,394.20
LLDPE	530	55	3000	3878.58	4	15,514.33
	570	55	3000	4171.31	6	25,027.83
	570	60	3000	4550.52	2	9,101.03
	590	55	3000	4317.67	1	4,317.67
	600	80	3000	6386.69	2	12,773.38
	610	55	2500	3720.02	6	22,320.14
	630	25	6000	4191.26	1	4,191.26
	640	35	4000	3973.94	1	3,973.94
	650	20	6000	3459.46	4	13,837.82
	650	55	3000	4756.75	5	23,783.76
	670	55	3000	4903.11	2	9,806.23
	730	55	3000	5342.20	2	10,684.40
	760	35	3000	3539.29	1	3,539.29
	770	40	3000	4098.12	6	24,588.75
	790	80	2000	5606.09	1	5,606.09
	820	55	3000	6000.83	2	12,001.65
	830	40	3000	4417.46	6	26,504.76
	860	40	3000	4577.13	6	27,462.76
	900	45	3000	5388.77	0	-
	900	55	3000	6586.27	4	26,345.09
980	60	3000	7823.69	1	7,823.69	
990	55	3000	7244.90	1	7,244.90	

	630	20	6000	3353.01	10	33,530.11
	730	40	3000	3885.24	10	38,852.35
ประเภท	ชนิด			ราคาต่อหน่วย	inv เฉลี่ย	total
เม็ดพลาสติก	LL 1210	-	-	925	8250	305,250.00
	HD5604	-	-	900	94	84,600.00
	PE1905	-	-	962.5	2350	96,250.00
	MB006A	-	-	1875	100	118,125.00
	ดิน 7127	-	-	3500	2500	80,500.00
	หลอม HD	-	-	800	63	8,000.00
	P 525N	-	-	862.5	1575	10,350.00
	P229S	-	-	862.5	23	8,625.00
น้ำมัน	โทลูอิน	-	-	5920	800	29,600.00
	แอทริว	-	-	5080	480	15,240.00
	MEK	-	-	5920	320	11,840.00
Colors	631	-	-	370	15	5,550.00
	162	-	-	565	10	5,650.00
	3175	-	-	660	5	3,300.00
	231	-	-	550	5	2,750.00
	64	-	-	475	15	7,125.00
	53	-	-	600	5	3,000.00
	3175	-	-	550	10	5,500.00
	3142	-	-	700	5	3,500.00
	407	-	-	550	4	2,200.00
	39	-	-	650	10	6,500.00
	85	-	-	4900	8	39,200.00
	70	-	-	375	10	3,750.00
	392	-	-	640	10	6,400.00
	5360	-	-	580	10	5,800.00
	3332	-	-	775	10	7,750.00

Colors	3344	-	-	685	10	6,850.00
	4777	-	-	635	10	6,350.00
	3428	-	-	790	10	7,900.00
	631	-	-	370	5	1,850.00
	447	-	-	510	10	5,100.00
GLUE	LX770A	-	-	3000	125	15,000.00
	KJ75A	-	-	3000	125	15,000.00

7.4.2 ทำการสรุปผลเงินทุนที่จมในวัตถุดิบแต่ละประเภท โดยจะแบ่งวัตถุดิบตามประเภทของวัตถุดิบ โดยมีผลสรุปตามตารางดังนี้

ตารางที่ 7.10 ตารางแสดงผลสรุปเงินทุนที่จมในวัตถุดิบแต่ละประเภท

ประเภทวัตถุดิบ	เงินทุนที่จมในวัตถุดิบแต่ละประเภท (บาท)	ประเภทวัตถุดิบ	เงินทุนที่จมในวัตถุดิบแต่ละประเภท (บาท)
พลาสติก LL 1210	305,250.00	MCPP	651,313.20
พลาสติก PE 1905	96,250.00	PET	486,863.71
พลาสติก MW 7127	80,500.00	OPP	2,897,190.23
พลาสติก P 229S	8,625.00	PL	513,006.96
พลาสติก HD 5604	84,600.00	Nylon	954,897.15
พลาสติก MB 006A	118,125.00	น้ำมัน โทลูอิน	29,600.00
พลาสติก P 525N	10,350.00	น้ำมันเอทริว	15,240.00
พลาสติก หลอมHD	8,000.00	น้ำมัน ME K	11,840.00
CPP	2,320,241.87	กาว LX 770A	15,000.00
LLDPE	368,831.23	กาว KJ 75A	15,000.00
M-PET	363,321.01	สี	136,025.00
		รวมมูลค่าวัตถุดิบ	9,489,070.36

7.4.3 การแบ่งประเภทของงานที่ขาดแคลนวัตถุดิบในการผลิต โดยจะแสดงรหัสสินค้า รายชื่อสินค้าของสินค้าที่ขาดแคลนวัตถุดิบในการผลิต

ตารางที่ 7.11 ตารางแสดงตัวอย่างประเภทของงานที่ขาดแคลนวัตถุดิบในการผลิต

ลำดับ	รหัสสินค้า	รายชื่อสินค้า	รายชื่อลูกค้า	จำนวนที่สั่งผลิต	หน่วยของการผลิต
1	มดตชกล-069002	ม้วนDOTTO ชีอค โกลแลต	บริษัท บางกอก ที.เอ็ม.เครื่องคั้ม	15	ม้วน
2	มบรรขททร-071035	ม้วน โบรข้าว เหนียวทุเรียน	บริษัท เปเป้ ไอศกรีม (1993)	18	ม้วน
3	มถฝรค40-037007	ม้วนถั่วฝักรสเค็ม 40 กรัม (5 บาท)	บริษัท โรงงาน แม่รวย จำกัด	8	ม้วน
4	มทวทสอม-081021	ม้วนทวินกี สละ- อุ่น-มะนาว	บริษัท แฟนซี ไอศกรีม (1995)	5	ม้วน
5	ม5รคผ-090018	ม้วน 5 บาทรุ่นเก่า เผือก	บริษัท เอ็ม.จี.บี เวสต์ฟู้ด จำกัด	4	ม้วน
6	ม5รตร3-077023	ม้วน 5 บาท โรตารี รี 3 สี	บริษัท พงษ์ ศักดิ์เบอร์รี่	4	ม้วน
7	มทส-020015	ม้วนทอสเตอร์	จิงโจ้ไอศกรีม จ.ขอนแก่น	1	ม้วน
8	มจสมพอ-065031	ม้วนจอยสติค มะพร้าวอ่อน	บุญเกียรติ ไอศกรีม	1	ม้วน
9	มขปทท-009011	ม้วนขนมปังหมู หยอง	บริษัท เอ็น.ซี. โกล์ดเบรด จำกัด	1	ม้วน

7.4.4 แสดงรายการใช้วัตถุดิบต่างๆ ของรายชื้อสินค้าที่ขาดแคลนวัตถุดิบในแต่ละไตรมาสโดยแยกตามจำนวนวันที่ใช้ในการผลิตของวัตถุดิบนั้นๆ

ตารางที่ 7.12 ตารางแสดงรายการใช้วัตถุดิบและจำนวนวันที่ผลิต

ลำดับ	รหัสสินค้า	รายชื้อสินค้า	รายชื้อลูกค้า	วัตถุดิบหลัก	วัตถุดิบรอง	จำนวนที่ สั่งผลิต	วันที่ทำ การผลิต
1	มดตชกล- 069002	ม้วนDOTTO ชี้อค โกลแลต	บริษัท บางกอก ที. เอ็ม.เครื่องคัม	OPP 900X20X6000	CPP 900X20X6000	15	3
2	มบรขหทร- 071035	ม้วน โบรข้าว เหนียวทุเรียน	บริษัทเปเป้ ไอศกรีม	OPP 620X20X6000	-	18	3
3	มถฝรค40- 037007	ม้วนถั่วฝักรส เค็ม 40 กรัม (5 บาท)	บริษัท โรงงาน แม่รวย จำกัด	OPP 920X20X6000	M-PET 920X20X6000	8	1
4	มทวทสอม- 081021	ม้วนทวินก็ สละ-อู้งุ่น- มะนาว	บริษัท แฟนซี ไอศกรีม (1995)	OPP 860X20X6000	CPP 860X20X6000	5	1
5	ม5รคผ- 090018	ม้วน 5 บาท รุ่นเก่าเผือก	บริษัท เอ็ม.จี.บี เว็ลด์ฟู้ด จำกัด	OPP 980X20X6000	CPP 980X20X6000	4	1
6	ม5รตร3- 077023	ม้วน 5 บาท โรตารี 3 สี	บริษัท พงษ์ ศักดิ์เบอร์รี่	OPP 770X20X6000	CPP 770X20X6000	4	1
7	มทส- 020015	ม้วนทอ สเตอร์	จิงโจ้ไอศกรีม จ.ขอนแก่น	OPP 860X20X6000	CPP 860X20X6000	1	0.25
8	มจสมพอ- 065031	ม้วนจอยสตีก มะพร้าวอ่อน	บุญเกียรติ ไอศกรีม	OPP 640X20X6000	-	1	0.5
9	มขปทห- 009011	ม้วนขนมปัง หมูหยอง	บริษัท เอ็น.ซี. โกสต์เบรด	OPP 860X20X6000	CPP 860X20X6000	1	0.5

7.4.5 ทำการคำนวณปริมาณของคกคลังสำรองโดยการกำหนดเกณฑ์ตามระยะเวลาที่ใช้ในการผลิต และน้ำหนักของคกคลังสำรองดังตารางที่ 7.13

ตารางที่ 7.13 ตารางแสดงอัตราส่วนการคิดจำนวนสินค้าคกคลัง

อัตราการผลิต	ระยะเวลาในการผลิต(วัน)	น้ำหนักของคกคลังสำรอง
สูง	2 วันขึ้นไป	3
กลาง	1	8
ต่ำ	น้อยกว่า 1 วัน	10

ตารางที่ 7.14 ตารางแสดงตัวอย่างการคำนวณปริมาณของคกคลังสำรอง

รหัสสินค้า	วัตถุดิบหลัก	จำนวนที่สั่งผลิต	วันที่ทำการผลิต	น้ำหนักของคกคลัง	ปริมาณของคกคลังสำรอง
มคตชกกล-069002	OPP 900X20X6000	15	3	3	45
มบรขททร-071035	OPP 620X20X6000	18	3	3	54
มถฝรค40-037007	OPP 920X20X6000	8	1	8	64
มทวทสอม-081021	OPP 860X20X6000	5	1	8	40
ม5รคภ-090018	OPP 980X20X6000	4	1	8	32
ม5รตร3-077023	OPP 770X20X6000	4	1	8	32
มทส-020015	OPP 860X20X6000	1	0.25	10	10
มจสมพอ-065031	OPP 640X20X6000	1	0.5	10	10
มขปทท-009011	OPP 860X20X6000	1	0.5	10	10

จากข้อเสนอแนะทางผู้วิจัยมีความคาดหวังว่าการจัดระบบการควบคุมในข้อเสนอแนะนี้จะเหมาะสมที่จะนำมาใช้ในการจัดการของคกคลังของโรงพิมพ์บรรจุภัณฑ์ เพราะจะมีส่วนช่วยในการลดอัตราการขาดแคลนวัตถุดิบในการผลิต