

บทที่ 1

บทนำ

1.1 ความเป็นมาและความสำคัญของปัญหา

จากการขุดค้นทางโบราณคดีได้พบหลักฐานที่สำคัญ อาทิ พระพุทธรูป ใบเสมา ธรรมจักร เหรียญเงินมีจารึก และซากโบราณสถาน ตลอดจนภาพถ่ายทางอากาศ ได้แสดงให้เห็นเมืองนครปฐมเป็นเมืองเก่าที่มีการตั้งถิ่นฐานยาวนาน โดยเฉพาะบริเวณวัดพระประโทนเจดีย์วรวิหาร เคยเป็นที่ตั้งของเมืองโบราณสมัยทวารวดี ที่มีความสำคัญในระดับศูนย์กลางของแคว้นหนึ่งในลุ่มแม่น้ำเจ้าพระยา มีอายุระหว่างพุทธศตวรรษที่ 11-16 โดยปรากฏหลักฐานสำคัญ ได้แก่ พระปฐมเจดีย์ เจดีย์โบราณที่วัดพระเมรุและวัดพระงาม สำหรับพระปฐมเจดีย์ซึ่งเป็นเจดีย์องค์ใหญ่และสมบูรณ์ที่สุดได้รับการบูรณะและปฏิสังขรณ์ครั้งใหญ่ในรัชสมัยพระบาทสมเด็จพระจอมเกล้าเจ้าอยู่หัวและสมัยพระบาทสมเด็จพระจุลจอมเกล้าเจ้าอยู่หัวได้ทรงโปรดให้ตัดทางรถไฟสายใต้ผ่าน และให้ย้ายเมืองนครชัยศรีริมแม่น้ำนครชัยศรีไปอยู่บริเวณพระปฐมเจดีย์ใกล้ทางรถไฟ เมืองนครปฐมใหม่จึงเจริญขึ้นโดยลำดับ

เนื่องจากเมืองนครปฐมมีพัฒนาการทางประวัติศาสตร์มายาวนาน จึงมีโบราณสถานที่สำคัญต่าง ๆ มากมาย โดยหน่วยงานส่วนกลางของรัฐ ได้แก่ กรมศิลปากรมีความพยายามที่จะคงรักษาไว้ซึ่งคุณค่าของโบราณสถานเก่าแก่เอาไว้ โดยโบราณสถานสถานที่กรมศิลปากรได้มีการขุดแต่ง บูรณะและขึ้นทะเบียน อันได้แก่ องค์พระปฐมเจดีย์ วัดพระงาม วัดพระประโทนเจดีย์ฯ สระน้ำจันทร์ วัดพระเมรุ วัดพระปฐมเจดีย์ราชวรมหาวิหาร วัดธรรมศาลา พิพิธภัณฑสถานแห่งชาติพระปฐมเจดีย์ พระราชวังสนามจันทร์ โดยมีทั้งโบราณสถานที่ได้มีการประกาศระวางแนวเขตโบราณสถานและยังไม่ได้รับการระวางแนวเขต ในส่วนของหน่วยงานท้องถิ่นที่มีอำนาจในการจัดการวางแผนการใช้พื้นที่ ได้แก่ สำนักงานผังเมืองจังหวัดนั้น ได้กำหนดพื้นที่บางแห่งเป็นที่ดินประเภทอนุรักษ์เพื่อส่งเสริมเอกลักษณ์ศิลปวัฒนธรรมไทย อาทิเช่น พระราชวังสนามจันทร์ โบราณสถาน วัดพระเมรุ คลองเจดีย์บูชา สระน้ำจันทร์ แต่ก็ได้มีการกำหนดการใช้ประโยชน์ที่ดินที่ชัดเจนในการถือต่อการอนุรักษ์และจัดการพื้นที่บริเวณดังกล่าว

ปัจจุบันเมืองนครปฐมเป็นเมืองหนึ่งของภาคมหานคร และจากการที่เมืองนครปฐมได้พัฒนาไปอย่างรวดเร็ว อันเนื่องมาจากการพัฒนาเศรษฐกิจและการขยายตัวของชุมชน โดยเฉพาะในเขตเทศบาลและรอบตัวเมืองตามผังเมืองรวมเมืองนครปฐม ที่ดินได้ถูกนำมาใช้ประโยชน์เพิ่มขึ้นในกิจกรรมต่างๆ มากมาย โดยขาดการควบคุมจนมีผลกระทบต่อหลักฐานทางโบราณคดีที่มีมาแต่อดีต ดังจะเห็นได้ชัดเจนจากการใช้ที่ดินโดยรอบโบราณสถานต่างๆ ของเมืองที่ใช้เป็นพื้นที่พาณิชยกรรมประกอบด้วยตลาดสดและอาคารพาณิชย์หนาแน่น ก่อให้เกิดปัญหาการจราจร ขยะมูลฝอยและความสับสนวุ่นวาย ไม่เป็นระเบียบขาดบรรยากาศของการเป็นปูชนียสถานที่สำคัญของประเทศ ทั้งในส่วน

โบราณสถานในศูนย์กลางเมืองและบริเวณอื่นๆนอกเมือง โดยขาดการตระหนักถึงการจัดการพื้นที่โดยรอบโบราณสถาน รวมทั้งพื้นที่ที่ควรแก่การอนุรักษ์อื่นๆ ให้มีการใช้ที่ดินที่เหมาะสมกับสภาพของการเป็นเมืองเก่า

การศึกษานี้ได้มองเห็นถึงปัญหาของการการใช้ที่ดินของเมืองที่ขาดการคำนึงถึงการอนุรักษ์และรักษาบริเวณโบราณสถานและหลักฐานทางโบราณคดีที่สมควรได้รับการดูแล รวมทั้งบริเวณชุมชนโดยรอบซึ่งสามารถที่จะทำลายหรือเพิ่มคุณค่าของแหล่งศิลปกรรมและโบราณคดีได้ จึงควรมีการศึกษาเพื่อหาแนวทางอันเป็นแนวทางการพัฒนาตามหลักวิชาการ ให้มีประสิทธิภาพในการเป็นสิ่งชี้นำการพัฒนาของบริเวณให้เป็นไปในทิศทางที่เหมาะสมมากขึ้น ภายใต้กรอบการเป็นบริเวณอนุรักษ์และเป็นการจัดพื้นที่ให้มีประโยชน์ใช้สอยตามความเหมาะสมของชุมชน เพื่อให้คงเอกลักษณ์และรักษาหลักฐานทางประวัติศาสตร์ของความเป็นเมืองเก่าที่มีคุณค่าอย่างของชาติ

1.2 วัตถุประสงค์

1. ศึกษาการกระจายตัวของโบราณสถานในเขตชุมชนเมืองนครปฐม
2. ศึกษาสภาพการขยายตัวของชุมชนเมืองนครปฐมในปัจจุบัน
3. ศึกษาผลกระทบของการขยายตัวของชุมชนโดยรอบที่มีผลต่อการทำลายคุณค่าของโบราณสถานในชุมชนเมืองนครปฐม
4. เสนอแนวทางเพื่อการพัฒนาเมืองนครปฐมอย่างเหมาะสมเพื่อให้คงเอกลักษณ์ความเป็นเมืองประวัติศาสตร์

1.3 ขอบเขตการศึกษา

1. ขอบเขตด้านพื้นที่ การศึกษาครอบคลุมขอบเขตพื้นที่ผังเมืองรวมเมืองนครปฐม (ปรับปรุงครั้งที่ 1) รวมพื้นที่ทั้งสิ้น 136.6 ตารางกิโลเมตร
2. ขอบเขตด้านเนื้อหา การศึกษามีประเด็นการศึกษาที่สำคัญ ได้แก่
 - ศึกษาการกระจายตัวและความสำคัญของโบราณสถานที่ยื่นทะเปียนโดยกรมศิลปากรในพื้นที่ศึกษา
 - ศึกษาสภาพของการขยายตัวของชุมชนที่ส่งผลให้เกิดผลในแง่ลบต่อโบราณสถานต่างๆ
 - วิเคราะห์ผลการศึกษาและการเสนอแนวทางการพัฒนาเพื่อให้สามารถควบคุมและชี้นำการพัฒนาให้ตอบสนองต่อการอนุรักษ์เมืองนครปฐม

1.4 วิธีดำเนินการศึกษา

วิธีดำเนินการศึกษา ประกอบด้วย การเก็บรวบรวมข้อมูล การศึกษาค้นคว้า การวิเคราะห์ข้อมูล และเสนอแนวทางซึ่งมีขั้นตอนดังนี้

1. ศึกษาข้อมูลทุติยภูมิเพื่อรวบรวมทฤษฎีและแนวคิดที่เกี่ยวข้องกับการตั้งถิ่นฐาน การขยายตัวของชุมชน และการอนุรักษ์ การประกาศขึ้นทะเบียนบัญชีของกรมศิลปากร
2. ศึกษาข้อมูลทั่วไปด้านกายภาพ เศรษฐกิจ สังคมและประชากรของพื้นที่ศึกษา
3. ศึกษาข้อมูลปฐมภูมิและทุติยภูมิเพื่อให้ทราบถึงการกระจายตัวและความสำคัญของแหล่งศิลปกรรม โบราณสถานต่างๆ ที่ขึ้นทะเบียนกับกรมศิลปากรในพื้นที่ศึกษา
4. ศึกษาสภาพการใช้ที่ดินและการขยายตัวของชุมชนของพื้นที่ศึกษา จากหน่วยงานที่เกี่ยวข้อง การสำรวจภาคสนาม โดยใช้การสังเกต การสัมภาษณ์และการออกแบบสอบถาม
5. วิเคราะห์ข้อมูลการใช้ที่ดินและการขยายตัวของชุมชนที่ได้จากการสำรวจสภาพปัจจุบัน เพื่อให้ทราบลักษณะการเปลี่ยนแปลงการใช้ที่ดินจากการขยายตัวของชุมชนที่จะส่งผลต่อการทำลายคุณค่าของโบราณสถานที่มีมาแต่อดีต
6. สรุปผลจัดทำข้อเสนอแนะและแนวทางในการพัฒนาเมืองและการจัดการพื้นที่โบราณสถานรวมทั้งพื้นที่โดยรอบภายใต้กรอบการอนุรักษ์ เพื่อรักษาโบราณสถานอันเป็นหลักฐานทางประวัติศาสตร์และโบราณคดีให้มากที่สุดเท่าที่จะทำได้ร่วมไปกับการพัฒนาเมืองตามสภาพการณ์ปัจจุบัน

1.5 แหล่งข้อมูล

1. ข้อมูลจากหน่วยงานราชการ และสถาบันต่างๆ เช่น
 - กรมการผังเมือง
 - สำนักงานสถิติแห่งชาติ
 - กรมศิลปากร
 - สำนักงานโยธาธิการและผังเมืองจังหวัดนครปฐม
 - สำนักงานเทศบาลนครนครปฐม
 - ศูนย์บริการวิชาการ สถาบันบัณฑิตพัฒนบริหารศาสตร์
 - สถาบันวิทยบริการ และห้องสมุดคณะสถาปัตยกรรมศาสตร์ จุฬาลงกรณ์มหาวิทยาลัย
2. ข้อมูลจากการสำรวจภาคสนาม โดยการสัมภาษณ์ และการออกแบบสอบถาม ประชากรที่อาศัยในเขตผังเมืองรวมเมืองนครปฐม และเจ้าหน้าที่หน่วยงานที่เกี่ยวข้องจำนวน 400 ชุด

1.6 ประโยชน์ที่คาดว่าจะได้รับ

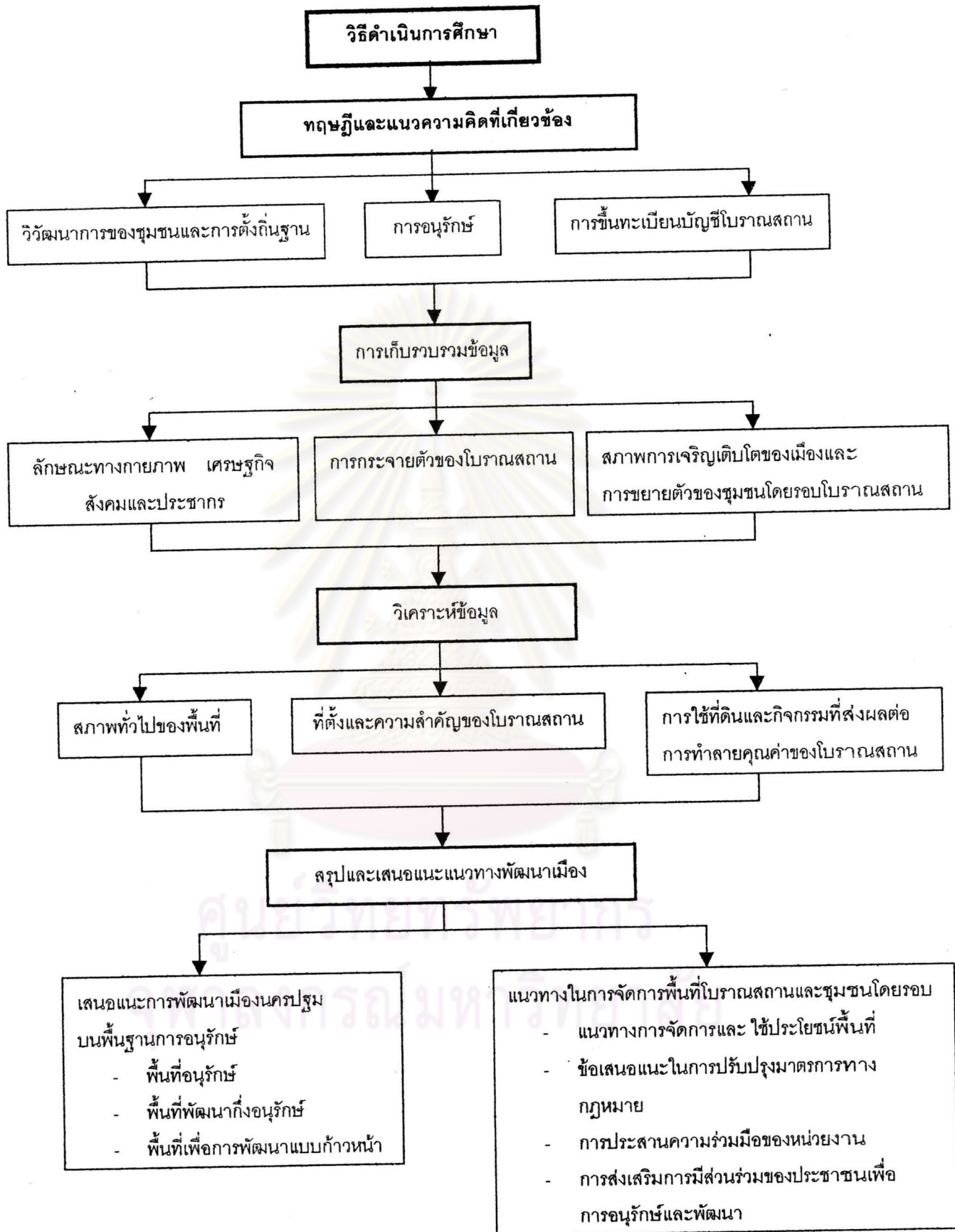
1. ทราบการกระจายตัวทางที่ตั้งและความสำคัญของโบราณสถานที่ควรแก่การอนุรักษ์
2. ทราบสภาพของการขยายตัวของชุมชนของพื้นที่ศึกษาในปัจจุบัน
3. ทราบผลกระทบของการขยายตัวของชุมชนอันส่งผลให้เกิดผลกระทบในแง่ลบต่อโบราณสถานของชุมชน
4. เป็นประโยชน์ทางการวางแผนเพื่อพัฒนาเมือง และใช้เป็นแนวทางในการศึกษาเพื่อกำหนดแนวทางการพัฒนาเชิงอนุรักษ์แก่เมืองที่มีลักษณะคล้ายคลึงกัน

1.7 คำนิยาม

คุณค่า หมายถึง ความงาม ความหายาก ความเป็นที่สุด ความต่อเนื่อง และความสำคัญทางประวัติศาสตร์ ซึ่งบ่งบอกถึงเอกลักษณ์ของชุมชน โดยการเจริญเติบโตของเมืองและการขยายตัวของชุมชนในพื้นที่โดยรอบโบราณสถาน ก่อให้เกิดผลกระทบต่อคุณค่าต่างๆของโบราณสถาน

โบราณสถาน หมายถึง อสังหาริมทรัพย์ ซึ่งโดยอายุหรือลักษณะแห่งการก่อสร้าง หรือโดยหลักฐานเกี่ยวข้องกับประวัติศาสตร์ของอสังหาริมทรัพย์นั้น เป็นประโยชน์ในทางศิลปะ ประวัติศาสตร์หรือโบราณคดีรวมถึงสถานที่ที่เป็นแหล่งโบราณคดี ประวัติศาสตร์ อุทยานประวัติศาสตร์ โดยการศึกษานี้จะใช้คำว่าโบราณสถาน หมายถึง แหล่งศิลปกรรมที่ได้รับการขึ้นทะเบียนเป็นโบราณสถานด้วย

ศูนย์วิทยทรัพยากร
จุฬาลงกรณ์มหาวิทยาลัย



แผนภูมิที่ 1.1 วิธีดำเนินการศึกษา