

## บทที่ 4

### โครงสร้างสถานีวิทยุ สวพ. 91 และรายการไฮไฟระดับบัณฑิต

จากเอกสาร website และสัมภาษณ์เจ้าหน้าที่สถานีวิทยุจนได้ข้อมูลโครงสร้างสถานีวิทยุ สวพ. 91 และสัมภาษณ์ผู้ดำเนินรายการจนได้ข้อมูลรายการไฮไฟระดับบัณฑิตดังต่อไปนี้

สถานีวิทยุกระจายเสียงของสำนักงานตำรวจแห่งชาติ มีจำนวนทั้งสิ้น 44 สถานี โดยอยู่ในกรุงเทพมหานคร 3 สถานี ในส่วนภูมิภาค 41 สถานี สำหรับในกรุงเทพมหานคร 3 สถานี เป็น AM จำนวน 2 สถานี และ FM 1 สถานี (บุญเกื้อ ควรหาเวช, 11) ก็คือ สถานีวิทยุ สวพ.91 นั่นเอง

#### สถานีวิทยุกระจายเสียง “พิทักษ์สันติราษฎร์”

สถานีวิทยุกระจายเสียง “พิทักษ์สันติราษฎร์” หรือชื่อย่อว่า สวพ. โดยกองตำรวจสื่อสาร เป็นเจ้าของและผู้ก่อตั้ง มีจำนวน 10 สถานี (รวม สวพ. 91)

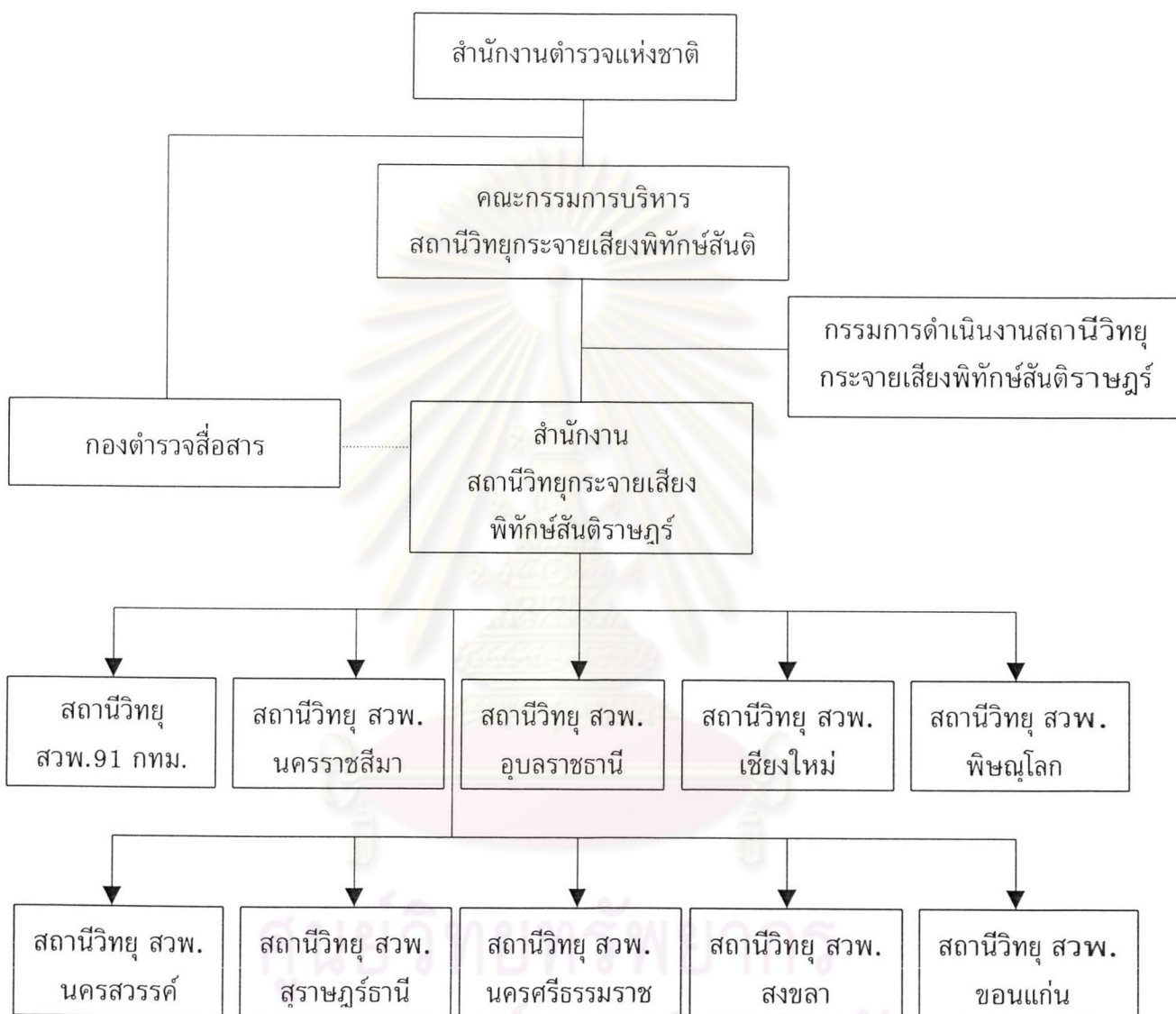
สถานีวิทยุ สวพ. ดำเนินงานภายใต้ระเบียบข้อบังคับว่าด้วยสถานีวิทยุเสียงพิทักษ์สันติราษฎร์ ซึ่งออกโดยสำนักงานตำรวจแห่งชาติ กำหนดให้ผู้อำนวยการสถานีวิทยุ สวพ. โดยตำแหน่ง และให้มีคณะกรรมการ 2 ชุด คือ

1. คณะกรรมการบริหารสถานีวิทยุ สวพ. คือ ในส่วนของตำรวจ แต่งตั้งโดยสำนักงานตำรวจแห่งชาติ มีประธานและกรรมการ โดยมีผู้บังคับการกองตำรวจสื่อสารเป็นผู้อำนวยการสถานีวิทยุ สวพ. เป็นกรรมการและเลขานุการโดยตำแหน่ง

2. คณะกรรมการดำเนินงานสถานีวิทยุ สวพ. ประกอบด้วย ผู้อำนวยการสถานีวิทยุ สวพ. เป็นประธาน และกรรมการซึ่งคณะกรรมการบริหารฯ แต่งตั้ง

สำหรับโครงสร้างของสถานีวิทยุ สวพ. ได้แสดงไว้ในแผนภูมิข้างล่าง

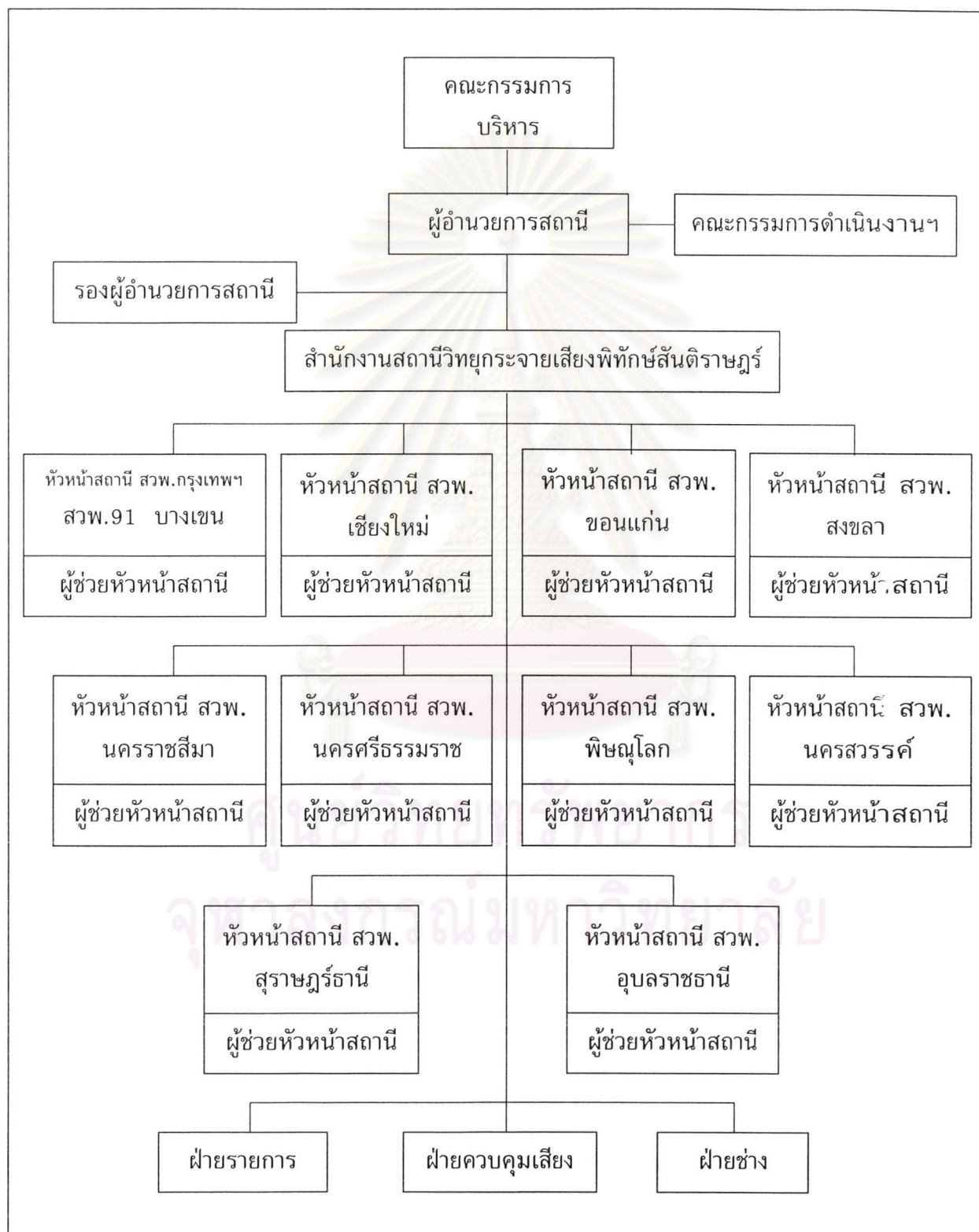
การจัดหน่วยงานของสถานีวิทยุกระจายเสียงพิทักษ์สันติราษฎร์



จุฬาลงกรณ์มหาวิทยาลัย

การบริหารจัดการ

องค์กรการบริหาร สถานีวิทยุ สวพ.



### บริหารจัดการ

ผู้อำนวยการสถานีฯ เป็นผู้บังคับบัญชา รับผิดชอบในการบริหารงานของสถานีฯ โดยมีรองผู้อำนวยการสถานีฯ เป็นผู้ช่วย และมีเลขานุการคณะกรรมการดำเนินงานช่วยดูแลงานธุรการต่างๆ ของสำนักงานกลางสถานีวิทยุ สวพ. นอกจากนี้ มีสมุหบัญชีและเจ้าหน้าที่ธุรการรับผิดชอบด้านการเงิน

### คณะกรรมการบริหารสถานีวิทยุ สวพ.

คณะกรรมการดำเนินงานสถานีวิทยุ สวพ. มีผู้อำนวยการสถานีวิทยุ สวพ. เป็นประธาน และกรรมการจำนวนหนึ่ง

### สวพ.91

สถานีวิทยุกระจายเสียงพิทักษ์สันติราษฎร์ สวพ.91 หรือ สวพ.กรุงเทพฯ ตั้งอยู่ที่ 82 ถนนพหลโยธิน เขตจตุจักร กรุงเทพฯ 10900 โดยมีความถี่ 91.0 เมกะเฮิรตซ์ ระบบ FM กำลังส่งออกอากาศ 10 กิโลวัตต์ ครอบคลุมพื้นที่ทางภาคตะวันออกเฉียงถึงจังหวัดปราจีนบุรีและตราด ภาคเหนือถึงจังหวัดตาก ภาคตะวันตกถึงจังหวัดกาญจนบุรี และภาคใต้ถึงจังหวัดประจวบคีรีขันธ์ โดยมีกองตำรวจสื่อสารเป็นเจ้าของและผู้ก่อตั้ง

วัตถุประสงค์ของสถานีวิทยุ สวพ.91 มีดังนี้

1. เพื่อเผยแพร่ความรู้และข้อมูลทางด้านจราจรและอื่น ๆ อันจะก่อให้เกิดประโยชน์ในการเดินทางและการดำเนินชีวิตประจำวันของประชาชน
2. เพื่อร่วมมือและประสานงานกับหน่วยงานอื่นที่เกี่ยวข้องในการเผยแพร่ข่าว ความรู้ อันเป็นประโยชน์แก่ส่วนราชการและประชาชนทั่วไป
3. เพื่อประชาสัมพันธ์กิจกรรมของสำนักงานตำรวจแห่งชาติ
4. เพื่อให้ความบันเทิงแก่ประชาชนในด้านการส่งเสริมศิลปวัฒนธรรมอันดีงามของชาติ
5. เพื่อเป็นสื่อสัมพันธ์ระหว่างสำนักงานตำรวจแห่งชาติกับตำรวจ



สถานีวิทยุ สวพ.91 มีสถานีในเครือข่ายตั้งอยู่ในสถานที่ต่างๆ ดังกล่าวแล้วข้างต้น แต่สถานีที่มีหัวหน้าและผู้ช่วยหัวหน้าสถานีทำหน้าที่ควบคุมดูแลกิจการให้ดำเนินไปตามวัตถุประสงค์ที่กำหนดไว้ ทั้งนี้มีนักวิชาการ ผู้ประกาศ ผู้ควบคุมเสียง เจ้าหน้าที่ธุรการ ช่าง และเจ้าหน้าที่อื่นๆ เป็นฝ่ายปฏิบัติการ

ทางสถานีวิทยุฯ มีการติดต่อทางจดหมายและทางโทรศัพท์กับผู้ฟังซึ่งติดต่อสอบถามมา มีการบริการตอบปัญหาทางจรรยา เครื่องเสียง หรือข้อสงสัยในรายการที่เผยแพร่กระจายเสียงออกไป มีการแจกจ่ายข้อมูลข่าวสารการจราจรพร้อมคำแนะนำ บางครั้งบางครั้งจะมีการจัดประชุมสัมมนากลุ่มสมาชิก สวพ. แม่บ้าน พร้อมทั้งจัดถ่ายทอดเสียงทางวิทยุ สวพ.91 ด้วย

### ปัญหาและอุปสรรคของสถานีวิทยุ สวพ.91

จากการดำเนินงานของสถานีวิทยุ สวพ.91 ตั้งแต่ต้นมาจนถึงปัจจุบัน เริ่มพบปัญหาและอุปสรรคคือ สถานีวิทยุ สวพ.91 ตั้งอยู่ได้โดยการหารายได้จากทำให้สัมปทานแก่บริษัท วิไลเซ็นเตอร์ แอนด์ ซันส์ เป็นผู้ดำเนินการ และบริษัท วิฟลาย อินฟินิท จำกัด เป็นทีมงานดำเนินการ ปัญหาและอุปสรรคที่พบก็คือ เรื่องการติดต่อสื่อสาร เช่น โทรศัพท์มีไม่เพียงพอ เพราะมีคนโทรศัพท์เข้ามามาก แต่ปัจจุบันมี 10 คู่สายแล้ว ปัญหาจึงเบาบางไป ส่วนปัญหาอื่นๆ เช่น จำนวนผู้ฟังน้อยลง หรือปรับรูปแบบแข่งกับสถานีอื่นๆ ไม่มีเพราะสถานีวิทยุ สวพ.91 มีคนฟังเป็นจำนวนมาก

### แนวทางในอนาคต

คณะกรรมการบริหารสถานีวิทยุ สวพ.91 ได้ประชุมพิจารณาเกี่ยวกับเรื่องนี้ซึ่งต้องดำเนินการตามนโยบายของสำนักงานตำรวจแห่งชาติ และคณะกรรมการวิทยุและโทรทัศน์แห่งชาติ (กทช.)

### เวลาและรายการ

สถานี สวพ. บริหารโดยให้เช่า ซึ่งบริษัท วิไลเซ็นเตอร์ แอนด์ ซันส์ ได้รับสัมปทาน และได้ให้ทีมงาน คือ บริษัท วิฟลาย อินฟินิท จำกัด บริหารจัดการ

### การบริหารสถานี

ด้านงบประมาณ สถานีวิทยุ สวพ.91 มิได้อาศัยงบประมาณของทางราชการแต่อย่างใด เพราะได้ให้สัมปทานแก่บริษัท วิลโซเนเตอร์ แอนด์ ซันส์ จำกัด โดยทีมงาน คือ บริษัท วีฟลาย อินฟินิท จำกัด เป็นผู้ดำเนินการบริหารการเงิน

### เนื้อหาสรุปแบบรายการ

สถานีวิทยุ สวพ.91 เป็นวิทยุเพื่อการจราจรและบริการข่าว กล่าวคือ

1. ประชาสัมพันธ์ ได้แก่ ข่าว
2. การจราจร ได้แก่ ให้ความรู้และข้อมูลทางด้านจราจรและบันเทิง
3. ความรู้สารประโยชน์

ผังรายการ เนื่องจากส่วนใหญ่เป็นรายการจราจร และมีรายการที่เป็นประจำวันจันทร์ถึงวันอาทิตย์ตลอดวัน ดังต่อไปนี้



ศูนย์วิทยุทรัพยากร  
จุฬาลงกรณ์มหาวิทยาลัย

ผังรายการหลักสถานีวิทยุภระจายเสียงพิทักษ์สันติราษฎร กรุงเทพฯ  
 กองตำรวจสื่อสาร สำนักงานตำรวจแห่งชาติ  
 ประจำเดือน ตุลาคม 2547

วันจันทร์-อาทิตย์

เวลา	ชื่อรายการ รายการข่าวจากร สวพ.91	เวลาของ ดร. (นาที) 20%	เวลาของผู้ประกอบการ (นาที)		ลักษณะรายการ	หมายเหตุ
			รายการ/สารความรู้ สารประโยชน์ 50%	บันเทิง 30%		
05.00-05.05 น.	ข่าวสั้นจาก ศผ.ตร.	5	-	-	ข่าวทั่วไป	
05.05-06.00 น.	รายการข่าวจากร สวพ.91	-	45	10	รายงานสภาพจราจร, ธรรมะ	
06.05-06.30 น.	ข่าวสั้นจาก ศผ.ตร.	5	-	-	ข่าวทั่วไป	
06.05-06.30 น.	รายการข่าวจากร สวพ.91	-	20	10	- รายงานสภาพการจราจร พร้อม ประสานความช่วยเหลือ ข่าวตำรวจ ข่าวสาร ความรู้สารประโยชน์ ฯลฯ	
06.30-07.00 น.	รายการข่าวจากร สวพ.91	30	-	-	- รายงานสภาพการจราจร พร้อม ประสานความช่วยเหลือ ข่าวตำรวจ ข่าวสาร ความรู้สารประโยชน์ ฯลฯ	ยกเว้นการถ่ายทอดรายการจาก ศผ. ตร.เพื่อรายงานสภาพการจราจรช่วง เร่งด่วนและรับแจ้งเหตุด่วนเพื่อ ประสานงานช่วยเหลือตลอด 24 ชม.
07.00-07.30 น.	รายการข่าวจากร สวพ.91	-	30	-	- รายงานสภาพการจราจร พร้อม ประสานความช่วยเหลือ ข่าวตำรวจ ข่าวสาร ความรู้สารประโยชน์ ฯลฯ	ยกเว้นการถ่ายทอดข่าวจากรกรม ประชาสัมพันธ์เพื่อรายงานสภาพการ จราจรช่วงเร่งด่วนและรับแจ้งเหตุด่วน เพื่อประสานงานช่วยเหลือตลอด 24 ชม.

วันจันทร์-อาทิตย์

เวลา	ชื่อรายการ รายการข่าวจรรยา สวพ.91	เวลาของ ดร. (นาที) 20%	เวลาของผู้ประกอบการ (นาที)		ลักษณะรายการ	หมายเหตุ
			รายการ/สาระความรู้ สารประโยชน์ 50%	บันเทิง 30%		
07.30-08.00 น.	รายการข่าวจรรยา สวพ.91	-	30	-	- รายงานสภาพการจราจร พร้อม ประสานความช่วยเหลือ ข่าวตำรวจ ข่าวสาร ความรู้สารประโยชน์ ฯลฯ	ยกเว้นการถ่ายทอดรายการจาก ศผช. ตร.เพื่อรายงานสภาพการจราจรช่วง เร่งด่วนและรับแจ้งเหตุด่วนเพื่อ ประสานงานช่วยเหลือตลอด 24 ชม.
08.00-08.05 น.	เคารพธงชาติ ข่าวสั้นจาก ศผช.ตร.	5	-	-	ข่าวทั่วไป	
08.05-09.00 น.	รายการข่าวจรรยา สวพ.91	-	45	10	- รายงานสภาพการจราจร พร้อม ประสานความช่วยเหลือ ข่าวตำรวจ ข่าวสาร ความรู้สารประโยชน์ ฯลฯ	
09.00-09.05 น.	ข่าวสั้นจาก ศผช.ตร.	5	-	-	ข่าวทั่วไป	
09.05-10.00 น.	รายการข่าวจรรยา สวพ.91	-	45	10	- รายงานสภาพการจราจร พร้อม ประสานความช่วยเหลือ ข่าวตำรวจ ข่าวสาร ความรู้สารประโยชน์ ฯลฯ	
10.00-10.05 น.	ข่าวสั้นจาก ศผช.ตร.	5	-	-	ข่าวทั่วไป	
10.05-11.00 น.	รายการข่าวจรรยา สวพ.91	-	45	10	- รายงานสภาพการจราจร พร้อม ประสานความช่วยเหลือ ข่าวตำรวจ ข่าวสาร ความรู้สารประโยชน์ ฯลฯ	
11.00-11.05 น.	ข่าวสั้นจาก ศผช.ตร.	5	-	-	ข่าวทั่วไป	



วันจันทร์-อาทิตย์

เวลา	ชื่อรายการ รายการข่าวจรรยา สวพ.91	เวลาของ ดร. (นาที) 20%	เวลาของผู้ประกอบการ (นาที)		ลักษณะรายการ	หมายเหตุ
			รายการ/สาระประโยชน์ 50%	บันเทิง 30%		
11.05-12.00 น.	รายการข่าวจรรยา สวพ.91	-	45	10	- รายงานสภาพการจราจร พร้อม ประสานความช่วยเหลือ ข่าวตำรวจ ข่าวสาร ความรู้สารประโยชน์ ฯลฯ	
12.00-12.05 น.	ข่าวสั้นจาก ศผ.ตร.	5	-	-	ข่าวทั่วไป	
12.05-12.30 น.	รายการมหาดไทยชวนรู้	25	-	-	สาระความรู้ทางราชการ	
12.30-13.00 น.	รายการข่าวจรรยา สวพ.91	-	30	-	- รายงานสภาพการจราจร พร้อม ประสานความช่วยเหลือ ข่าวตำรวจ ข่าวสาร ความรู้สารประโยชน์ ฯลฯ	ยกเว้นการถ่ายทอดรายการจาก ศผ.ตร.เพื่อรายงานสภาพการจราจรช่วง เร่งด่วนและรับแจ้งเหตุด่วนเพื่อ ประสานงานช่วยเหลือตลอด 24 ชม.
13.00-13.05 น.	ข่าวสั้นจาก ศผ.ตร.	5	-	-	ข่าวทั่วไป	
13.05-14.00 น.	รายการข่าวจรรยา สวพ.91	-	45	10	- รายงานสภาพการจราจร พร้อม ประสานความช่วยเหลือ ข่าวตำรวจ ข่าวสาร ความรู้สารประโยชน์ ฯลฯ	
14.00-14.05 น.	ข่าวสั้นจาก ศผ.ตร.	5	-	-	ข่าวทั่วไป	
14.05-15.00 น.	รายการข่าวจรรยา สวพ.91	-	45	-	- รายงานสภาพการจราจร พร้อม ประสานความช่วยเหลือ ข่าวตำรวจ ข่าวสาร ความรู้สารประโยชน์ ฯลฯ	
15.00-15.05 น.	ข่าวสั้นจาก ศผ.ตร.	5	-	-	ข่าวทั่วไป	

วันจันทร์-อาทิตย์

เวลา	ชื่อรายการ รายการข่าวจรรยา สวพ.91	เวลาของ ดร. (นาที) 20%	เวลาของผู้ประกอบการ (นาที)		ลักษณะรายการ	หมายเหตุ
			รายการ/สาระความรู้ สารประโยชน์ 50%	บันเทิง 30%		
15.05-16.00 น.	รายการข่าวจรรยา สวพ.91	-	45	10	- รายงานสภาพการจราจร พร้อม ประสานความช่วยเหลือ ข่าวตำรวจ ข่าวสาร ความรู้สารประโยชน์ ฯลฯ	
16.00-16.05 น.	ข่าวสั้นจาก ศผ.ตร.	5	-	-	ข่าวทั่วไป	
16.05-17.00 น.	รายการข่าวจรรยา สวพ.91	-	45	10	- รายงานสภาพการจราจร พร้อม ประสานความช่วยเหลือ ข่าวตำรวจ ข่าวสาร ความรู้สารประโยชน์ ฯลฯ	
17.00-17.05 น.	ข่าวสั้นจาก ศผ.ตร.	5	-	-	ข่าวทั่วไป	
17.05-17.30 น.	รายการข่าวจรรยา สวพ.91	-	25	-	- รายงานสภาพการจราจร พร้อม ประสานความช่วยเหลือ ข่าวตำรวจ ข่าวสาร ความรู้สารประโยชน์ ฯลฯ	
17.30-18.00 น.	รายการข่าวจรรยา สวพ.91	-	30	-	- รายงานสภาพการจราจร พร้อม ประสานความช่วยเหลือ ข่าวตำรวจ ข่าวสาร ความรู้สารประโยชน์ ฯลฯ	ยกเว้นการถ่ายทอดรายการจาก ศผ.ตร.เพื่อรายงานสภาพการจราจรช่วง เร่งด่วนและรับแจ้งเหตุเพื่อประสาน งานช่วยเหลือตลอด 24 ชม.
18.00-18.05 น.	เคาะพวงชาติ ข่าวสั้นจาก ศผ.ตร.	5	-	-	ข่าวทั่วไป	

วันจันทร์-อาทิตย์

เวลา	ชื่อรายการ	เวลาของ ดร. (นาที)	เวลาของผู้ประกอบการ (นาที)		ลักษณะรายการ	หมายเหตุ
			รายการ/สาระความรู้	บันเทิง		
18.05-19.00 น.	รายการข่าวจรรยา สวพ.91	20%	45	30%	- รายงานสภาพการจราจร พร้อม ประสานความช่วยเหลือ ข่าวตำรวจ ข่าวสาร ความรู้สารประโยชน์ ฯลฯ	
19.05-19.30 น.	รายการข่าวจรรยา สวพ.91	-	30	-	- รายงานสภาพการจราจร พร้อม ประสานความช่วยเหลือ ข่าวตำรวจ ข่าวสาร ความรู้สารประโยชน์ ฯลฯ	ยกเว้นการถ่ายทอดรายการจาก ศผช. ดร.เพื่อรายงานสภาพการจราจรช่วง เร่งด่วนและรับแจ้งเหตุเพื่อประสาน งานช่วยเหลือตลอด 24 ชม.
19.30-20.00 น.	รายการข่าวจรรยา สวพ.91	-	30	-	- รายงานสภาพการจราจร พร้อม ประสานความช่วยเหลือ ข่าวตำรวจ ข่าวสาร ความรู้สารประโยชน์ ฯลฯ	
20.00-20.30 น.	รายการข่าวจรรยา สวพ.91	-	30	-	- รายงานสภาพการจราจร พร้อม ประสานความช่วยเหลือ ข่าวตำรวจ ข่าวสาร ความรู้สารประโยชน์ ฯลฯ	ยกเว้นการถ่ายทอดรายการจาก ศผช. ดร.เพื่อรายงานสภาพการจราจรช่วง เร่งด่วนและรับแจ้งเหตุเพื่อประสาน งานช่วยเหลือตลอด 24 ชม.
20.30-21.00 น.	รายการข่าวจรรยา สวพ.91	-	30	-	- รายงานสภาพการจราจร พร้อม ประสานความช่วยเหลือ ข่าวตำรวจ ข่าวสาร ความรู้สารประโยชน์ ฯลฯ	
21.00-21.05 น.	ข่าวสั้นจาก ศผช.ดร.	5	-	-	ข่าวทั่วไป	



วันจันทร์-อาทิตย์

เวลา	ชื่อรายการ รายการข่าวจากร สวพ.91	เวลาของ ดร. (นาที) 20%	เวลาของผู้ประกอบการ (นาที)		ลักษณะรายการ	หมายเหตุ
			รายการ/สาระความรู้ สาระประโยชน์ 50%	บันเทิง 30%		
21.05-22.00 น.	รายการข่าวจากร สวพ.91	-	45	10	- รายงานสภาพการจราจร พร้อม ประสานความช่วยเหลือ ข่าวตำรวจ ข่าวสาร ความรู้สารประโยชน์ ฯลฯ	
22.00-22.05 น.	ข่าวสั้นจาก ศผ.ตร.	5	-	-	ข่าวทั่วไป	
22.05-23.00 น.	รายการข่าวจากร สวพ.91	-	45	10	- รายงานสภาพการจราจร พร้อม ประสานความช่วยเหลือ ข่าวตำรวจ ข่าวสาร ความรู้สารประโยชน์ ฯลฯ	
23.00-23.05 น.	ข่าวสั้นจาก ศผ.ตร.	5	-	-	ข่าวทั่วไป	
23.05-00.00 น.	รายการข่าวจากร สวพ.91	-	45	10	- รายงานสภาพการจราจร พร้อม ประสานความช่วยเหลือ ข่าวตำรวจ ข่าวสาร ความรู้สารประโยชน์ ฯลฯ	
00.00-00.05 น.	ข่าวสั้นจาก ศผ.ตร.	5	-	-	ข่าวทั่วไป	
00.05-01.00 น.	รายการข่าวจากร สวพ.91	-	45	10	- รายงานสภาพการจราจร พร้อม ประสานความช่วยเหลือ ข่าวตำรวจ ข่าวสาร ความรู้สารประโยชน์ ฯลฯ	
01.00-01.05 น.	ข่าวสั้นจาก ศผ.ตร.	5	-	-	ข่าวทั่วไป	
01.05-02.00 น.	รายการข่าวจากร สวพ.91	-	45	10	- รายงานสภาพการจราจร พร้อม ประสานความช่วยเหลือ ข่าวตำรวจ ข่าวสาร ความรู้สารประโยชน์ ฯลฯ	



วันจันทร์-อาทิตย์

เวลา	ชื่อรายการ รายการข่าวจรรยา สวพ.91	เวลาของ ดร. (นาที) 20%	เวลาของผู้ประกอบการ (นาที)		ลักษณะรายการ	หมายเหตุ
			รายการ/สาระความรู้ สารประโยชน์ 50%	บันเทิง 30%		
02.00-02.05 น.	ข่าวสั้นจาก ศผข.ตร.	5	-	-	ข่าวทั่วไป	
02.05-03.00 น.	รายการข่าวจรรยา สวพ.91	-	45	10	- รายงานสภาพการจราจร พร้อม ประสานความช่วยเหลือ ข่าวตำรวจ ข่าวสาร ความรู้สารประโยชน์ ฯลฯ	
03.00-03.05 น.	ข่าวสั้นจาก ศผข.ตร.	5	-	-	ข่าวทั่วไป	
03.05-04.00 น.	รายการข่าวจรรยา สวพ.91	-	45	10	- รายงานสภาพการจราจร พร้อม ประสานความช่วยเหลือ ข่าวตำรวจ ข่าวสาร ความรู้สารประโยชน์ ฯลฯ	
04.00-04.05 น.	ข่าวสั้นจาก ศผข.ตร.	5	-	-	ข่าวทั่วไป	
04.05-05.00 น.	รายการข่าวจรรยา สวพ.91	-	45	10	- รายงานสภาพการจราจร พร้อม ประสานความช่วยเหลือ ข่าวตำรวจ ข่าวสาร ความรู้สารประโยชน์ ฯลฯ	

เนื้อหา รูปแบบรายการมีดังนี้

50% เป็นเวลาของผู้ประกอบการ (นาทีก) ได้แก่ รายการ/สาระความรู้สารประโยชน์

30% เป็นเวลาของผู้ประกอบการ (นาทีก) ได้แก่ บ้านเทิง

20% เป็นเวลาของผู้สำรวจ (นาทีก)

#### แนะนำรายการ

สถานีวิทยุ สวพ.91 พยายามคงเอกลักษณ์ของสถานี โดยจัดสัดส่วนของเวลาให้มีสัดส่วนเวลาของผู้ประกอบการ (นาทีก) ได้แก่ รายการ/สาระความรู้สารประโยชน์ร้อยละ 50 บ้านเทิง ร้อยละ 30 เวลาของผู้สำรวจ (นาทีก) ร้อยละ 20

รายการต่างๆ ที่ออกอากาศจะดำเนินรายการโดยเจ้าหน้าที่ของสถานีเอง และมีผู้ดำเนินรายการจากภายนอกสถานี อาจจะพูดได้ว่าเป็นช่องจราจร ดังนั้นคนฟังจึงมักเป็นคนขับรถ (คนมีรถเป็นของตนเองและขับรถของคนอื่นๆ) จึงโทรศัพท์เข้ามาในรายการ “ไฮไฟประดับยนต์” ถึงเรื่องเครื่องเสียงรถยนต์ไม่ใช่เครื่องเสียงบ้าน บางครั้งอาจจะถามเครื่องเสียงบ้านด้วยถ้ามีวิทยากรตอบได้ แต่รายการ “ไฮไฟประดับยนต์” เป็นเรื่องเกี่ยวกับเครื่องเสียงรถยนต์

#### สรุป

สถานี : สถานีวิทยุพิทักษ์สันติราษฎร์ (กรุงเทพฯ)  
 ความถี่ : 91.0 Mhz  
 ปณิธาน : ความเที่ยงตรงแห่งข่าวสารการจราจร ถ้อยที่ถ้อยอาศัยกัน  
 แบ่งปันน้ำใจให้ทุกเส้นทาง  
 ผู้ดำเนินรายการ : ทีมงานข่าวจราจร สวพ.91 ศูนย์ผลิตรายการและข่าวสำนักงานสำรวจ  
 แห่งชาติ โทร. 0-2562-0033-4 และ 1644  
 หัวหน้าสถานี : คุณปาริชาติ  
 เวลาออกอากาศ : วันจันทร์-อาทิตย์ ตลอด 24 ชั่วโมง  
 กลุ่มเป้าหมาย : อายุ 30 ปีขึ้นไป มีเด็กซึ่งเป็นนักเรียนนักศึกษาบ้างแต่ไม่มาก  
 และผู้ใช้รถใช้ถนนทั่วกรุงเทพฯ  
 จุดเด่นของสถานี : สถานีมีรายการที่เป็นจุดเด่น คือ รายการจราจรบนท้องถนนเส้นทาง  
 ต่างๆ ทั่วกรุงเทพฯ รายงานข่าวด่วนอุบัติเหตุและข่าวอาชญากรรม  
 ตอบปัญหาการจราจร และพูดคุยกับสมาชิก สวพ.91 ที่รายงานเข้ามา  
 ในมุมต่างๆ ของกรุงเทพฯ

รูปแบบรายการ : ประกอบด้วยรายการต่างๆ เช่น รายงานสภาพการจราจรเส้นทาง  
เข้า-ออก ข่าวต่วนทันเหตุการณ์ ข่าวอาชญากรรม ข่าวสั้นใน  
ประเทศ-ต่างประเทศ มีการเปิดเพลงเป็นบางช่วงไม่ระบุเวลา แต่จะ  
เปิดช่วงละไม่เกิน 3 เพลง แล้วแต่ผู้ดำเนินรายการ สัมภาษณ์ตำรวจ  
ใน สน.ต่างๆ สัมภาษณ์กับบุคคลสำคัญ รับแจ้งอุบัติเหตุบนท้องถนน  
ข่าวประชาสัมพันธ์ของกรมตำรวจ

มีผู้สนับสนุนรายการ ได้แก่ BTS ปตท. CALTEX, SHELL (สัมภาษณ์ จักรกฤษ  
ศรีแก้วิน เจ้าหน้าที่ประสานงาน, 20 พฤศจิกายน 2546)

### รายการ “ไฮไฟประดับยนต์”

รายการ “ไฮไฟประดับยนต์” เป็นรายการหนึ่งของสถานีวิทยุ สวพ.91 มีวัตถุประสงค์  
ของรายการดังนี้

1. เพื่อให้ความรู้เรื่องเครื่องเสียงรถยนต์
2. เพื่อให้ผู้ฟังได้มีส่วนร่วมในรายการ

จากการที่ผู้วิจัยได้ศึกษาจากเอกสารและสัมภาษณ์ผู้ดำเนินรายการไฮไฟประดับยนต์  
เพื่อตอบคำถามว่ารายการนี้มีลักษณะพิเศษอะไร ทำไมผู้วิจัยจึงศึกษารายการนี้ และสามารถแบ่ง  
ลักษณะต่าง ๆ ของรายการไฮไฟประดับยนต์ได้ดังนี้

- ระยะเวลาการดำเนินรายการตั้งแต่เริ่มต้นจนถึงปัจจุบัน เป็นเวลา 6 ปีแล้ว
- วันเวลาออกอากาศ จะออกอากาศวันจันทร์ถึงศุกร์ ระหว่างเวลา 21.30-22.30 น.  
ทางสถานีวิทยุกระจายเสียงพิทักษ์สันติราษฎร์ สวพ.91 ภาค FM ความถี่ 91  
MHZ
- รูปแบบรายการ จะเป็นแบบสนทนาและถามตอบ
- ผู้ดำเนินรายการ คือ คุณนราธิป อัดถวิโรจน์ และวิทยากรผู้ทรงคุณวุฒิหลายท่าน  
ซึ่งเชี่ยวชาญด้านเครื่องเสียงติดรถยนต์ เช่น
  1. คุณปกรณ์ หมั่นธรรม
  2. คุณไมตรี ทพย้อเนกสันติ
  3. คุณชานนท์ เจนกิตติยนต์

- |                |                |
|----------------|----------------|
| 4. คุณอนันต์   | ลักษณะการค้า   |
| 5. คุณวิชัย    | รุ่งเรืองโรจน์ |
| 6. คุณสนิท     | มูลทรัพย์นรสีม |
| 7. คุณภัทรพงศ์ | เอมณูวัฒนา     |

#### รายละเอียดเนื้อหาของรายการ

รายการ “ไฮไฟประดับยนต์” มีเนื้อหาในรายการส่วนใหญ่เป็นการให้ความรู้เกี่ยวกับเครื่องเสียงที่ใช้ในรถยนต์ รองลงมาคือ ถามตอบคำถามเกี่ยวกับเครื่องเสียงรถยนต์ อันดับสามคือ ข่าวสารการจัดกิจกรรมต่าง ๆ เกี่ยวกับเครื่องเสียงรถยนต์ โดยคุณนราธิป อัครวิโรจน์ เป็นผู้ดำเนินรายการหลักและคอยพูดคุยเชื่อมเข้าสู่ช่วงต่าง ๆ ของรายการ ซึ่งเป็นการดำเนินรายการสด มีการเปิดสายโทรศัพท์ให้ผู้ฟังโทรมาสอบถามและแจ้งข่าวสารในรายการได้ และมีวิทยากรหลายท่านเป็นผู้ตอบ เหล่านี้เป็นรูปแบบรายการ

#### ลำดับรายการ

1. ดนตรีประจำรายการ
2. ผู้ดำเนินรายการทักทายท่านผู้ฟังและแจ้งเนื้อหาที่จะนำเสนอในรายการ แล้วแนะนำวิทยากร
3. ช่วงรายการไฮไฟประดับยนต์ วิทยากรจะพูดเรื่องเครื่องเสียงใช้กับรถยนต์แล้วผู้ฟังโทรศัพท์ถามปัญหาเครื่องเสียงใช้กับรถยนต์ ในกรณีที่วิทยากรหลายคนผู้ดำเนินรายการจะเป็นผู้บอกให้วิทยากรคนใดรับสายโทรศัพท์จากผู้ฟังสายใด
4. บางครั้งจะมีรายการตอบปัญหา โดยให้ผู้ฟังทางบ้านส่งไปรษณียบัตรมาที่ สวพ.91 เพื่อรับรางวัลถ้าตอบคำถามถูกต้อง เป็นการจูงใจให้สนใจฟังกันมาก ๆ แต่ส่วนมากแล้วจะมีผู้ส่งไปรษณียบัตรมากจึงต้องใช้วิธีจับรางวัลสำหรับผู้โชคดีเท่านั้น
5. ข่าวเวลา 22.00 น.
6. วิทยากรจะพูดเรื่องเครื่องเสียง แล้วผู้ฟังโทรศัพท์ถามปัญหา



7. ช่างกิจกรรมต่าง ๆ

8. ผู้ดำเนินรายการกล่าวปิดรายการ

### การโฆษณา

การโฆษณา จะพูดโฆษณาสินค้าต่าง ๆ ระหว่างช่วงรายการ 5 ครั้ง จนหมดเวลา ซึ่งแต่ละครั้งจะไม่เหมือนกันจะเวียนมาเรื่อย ๆ ส่วนใหญ่จะเป็นเครื่องเสียงรถยนต์ดังต่อไปนี้

21.05 Union 846 MC โดย อนุวัต, อุดมชัย

21.25 JVC 505, WAVE, PC SOUND, กังวานชาวด์

21.45 Digital Research, Bass Acoustics, ยี่งเจริญประดับยนต์

22.00 Atlas (12 V), Empire, RAMM Audio

22.25 Mirage, Bumper, Bostwick class D, Monitor

ผู้อุปถัมภ์รายการเป็นเจ้าของสินค้าและบริการต่าง ๆ (สัมภาษณ์ นราธิป อັตถวิโรจน์, 24 พฤศจิกายน 2546)

จากการสัมภาษณ์ดังกล่าวข้างต้น พอที่จะตอบคำถามว่ารายการนี้มีลักษณะพิเศษอะไร ทำไมผู้วิจัยจึงศึกษาเรื่องนี้ เช่น เป็นรายการเล็ก ๆ แต่เปิดรายการมาได้ถึง 6 ปีแล้ว และมีเครื่องเสียงรถยนต์เป็น NICHE goods น่าสนใจ มีรายได้จากการโฆษณา มีการตอบปัญหาชิงรางวัล เป็นการจูงใจให้สนใจฟังกันมาก และจำนวนผู้ฟังก็เพิ่มขึ้นเป็นลำดับ สามารถสรุปลักษณะต่าง ๆ ของรายการโฮไฟประดับยนต์ได้ดังนี้

#### 1. เนื้อหารายการ

เนื้อหาส่วนใหญ่ที่น่าเสนอในรายการ คือ ความรู้และทฤษฎีเกี่ยวกับเครื่องเสียงรถยนต์ เช่น เครื่องเสียงรถยนต์รุ่นใหม่ ๆ ที่คนนิยมใช้มากยี่ห้ออะไร ราคาเท่าไร คุณภาพของเสียงเป็นอย่างไร วิธีใช้มีอะไรบ้าง เป็นต้น รองลงมาคือ เนื้อหาเกี่ยวกับการตอบคำถามหรือตอบปัญหาเกี่ยวกับเครื่องเสียงรถยนต์แล้วมีรางวัลให้ซึ่งมีเป็นจำนวนมาก โดยผู้ฟังจะตอบปัญหาทางไปรษณียบัตร แต่ครั้งมีจำนวนไปรษณียบัตรที่ส่งเข้ามาในรายการมากมาย อันดับที่ 3 เป็นเรื่องเกี่ยวกับช่างกิจกรรมการจัดมทกรรมเครื่องเสียงรถยนต์

## 2. รูปแบบรายการ

รายการไฮไฟประดับยนต์ เป็นรายการสดและมีการเปิดสายโทรศัพท์ให้ผู้ฟังโทรเข้ามาในรายการเพื่อถามปัญหาเกี่ยวกับเครื่องเสียงรถยนต์ รายการไฮไฟประดับยนต์มีรูปแบบรายการเป็นรายการพูดคุยและสนทนาเป็นส่วนใหญ่ รองลงมาเป็นการตอบปัญหา

รายการไฮไฟประดับยนต์ ออกอากาศที่สถานีวิทยุ สวพ. 91 มีวิทยากรหลายคน โดยผู้ดำเนินรายการจะเป็นผู้พูดในรายการ โดยแนะนำให้วิทยากรแต่ละคนเป็นผู้ตอบคำถามที่ผู้ฟังถามไปทางโทรศัพท์

## 3. วันเวลาในการออกอากาศ

รายการไฮไฟประดับยนต์ นำเสนอสัปดาห์ละ 5 วัน คือ วันจันทร์ถึงวันศุกร์ เวลา 21.30 - 22.30 น. ใช้เวลาครั้งละ 1 ชั่วโมง

## 4. ความถี่ในการออกอากาศ

รายการไฮไฟประดับยนต์ ออกอากาศสัปดาห์ละ 5 วัน คือ วันจันทร์ถึงวันศุกร์

## 5. ผู้ดำเนินรายการและวิทยากร

ผู้ดำเนินรายการ หรือดีเจ เป็นผู้ผ่านการสอบใบประกาศของกรมประชาสัมพันธ์มาแล้ว

ส่วนการดำเนินงาน และที่มาของรายได้

### 1. การดำเนินงาน

รายการไฮไฟประดับยนต์ ผู้ที่เป็นเจ้าของรายการคือ บริษัท วิฟลาย อินฟินิท จำกัด

### 2. รายได้

รายการไฮไฟประดับยนต์ จัดขึ้นมาโดยไม่ได้หวังผลกำไร แต่จัดขึ้นด้วยความตั้งใจที่จะเผยแพร่ความรู้เกี่ยวกับเครื่องเสียงรถยนต์ ที่มาของรายได้ส่วนใหญ่ได้มาจากสปอนเซอร์ โดยสปอนเซอร์คือเจ้าของสินค้าต่างๆ ซึ่งแต่ละครั้งจะโฆษณาสินค้าไม่เหมือนกันจะเวียนมาเรื่อยๆ ส่วนใหญ่เป็นเครื่องเสียงรถยนต์

### 3. สถานที่ออกอากาศ

เหตุผลที่นักจัดรายการโฮไฟประดับยนต์จัดที่สถานีวิทยุ สวพ.91 เพราะมีความชัดเจนของสัญญาณในพื้นที่กรุงเทพมหานครและปริมณฑล เช่น จังหวัดสมุทรปราการ นนทบุรี ปทุมธานี และสถานีวิทยุ สวพ.91 เป็นสถานีวิทยุเพื่อให้ข่าวสารข้อมูลเกี่ยวกับจราจรอยู่แล้ว และเป็นสถานีวิทยุที่เปิดตลอด 24 ชั่วโมง

จากวัตถุประสงค์ของการจัดรายการโฮไฟประดับยนต์ที่ได้กำหนดไว้ 3 ข้อ ได้แก่

1. เพื่อให้ความรู้เรื่องเครื่องเสียงรถยนต์
2. เพื่อให้ผู้ฟังได้มีส่วนร่วมในรายการ
3. เพื่อให้ข้อมูลข่าวสารเกี่ยวกับกิจกรรมเครื่องเสียงรถยนต์

ผู้วิจัยได้วิจัยเนื้อหารายการโฮไฟประดับยนต์ ปรากฏว่าสอดคล้องกับวัตถุประสงค์ที่ตั้งไว้ ซึ่งรายการมีวิธีการนำเสนอเนื้อหาในรูปแบบที่ดีเป็นลักษณะพิเศษของรายการ จึงทำให้รายการนี้เปิดรายการออกอากาศมา 6 ปีแล้ว และเครื่องเสียงรถยนต์เป็น NICHE goods เช่น มีการจัดมหกรรมเครื่องเสียงรถยนต์ซึ่งเป็นวิธีการของ NICHE Marketing และมีรายการตอบปัญหาชิงรางวัล ซึ่งแต่ละครั้งจะมีผู้ฟังส่งไปรษณียบัตรตอบปัญหากันมากจึงต้องใช้วิธีจับรางวัลสำหรับผู้โชคดีเท่านั้น สิ่งเหล่านี้เป็นการจูงใจให้มีผู้สนใจมากขึ้น จำนวนผู้ฟังเพิ่มขึ้นเป็นทวีคูณ หรืออย่างน้อยคนเก่าไปก็มีคนใหม่มาแทนที่ โดยเฉพาะอย่างยิ่งพวกนักเรียนนักศึกษา คนรุ่นใหม่มีความสนใจฟังเพลงจากเครื่องเสียงรถยนต์ยี่ห้อดี ๆ มีพวกฟัง สวพ.91 ทั้งวันอยู่แล้วก็ต้องฟังรายการ “โฮไฟประดับยนต์” ไปด้วยถ้ายังขับรถอยู่บนท้องถนน สิ่งเหล่านี้ได้ทราบจากการสัมภาษณ์คุณนราธิป วรรณวิโรจน์ แต่เพื่อให้แน่ใจจึงต้องทำการวิจัยต่อไปเพื่อค้นหาความจริงให้ได้

ศูนย์วิทยุทรัพยากร  
จุฬาลงกรณ์มหาวิทยาลัย