

## บทที่ 5

### การพัฒนาและทดสอบโปรแกรม

#### 5.1 ฮาร์ดแวร์และซอฟต์แวร์ที่ใช้ในการพัฒนาโปรแกรม

การพัฒนาระบบสนับสนุนงานปรับย้ายกำลังพลภายในกองทัพบก ผู้วิจัยได้ใช้อุปกรณ์คอมพิวเตอร์และโปรแกรม เพื่อใช้ในการพัฒนาและทดสอบระบบ โดยมีรายละเอียดดังนี้

##### 5.1.1 ฮาร์ดแวร์ที่ใช้ประกอบด้วย

###### 1) สำหรับเครื่องให้บริการ (Server) มีรายละเอียด ดังนี้

- หน่วยประมวลผลกลาง เพนเทียมเอ็ม (Pentium 4) ความเร็ว 2.4 เมกะเฮิร์ต
- หน่วยความจำหลักขนาด 1 กิกะไบต์
- เครื่องซัพจานแม่เหล็กชนิดแข็ง เนื้อที่ 120 กิกะไบต์
- เครื่องซัพจานแม่เหล็กชนิดอ่อน ขนาด 3.5 นิ้ว เนื้อที่ 1.44 เมกะไบต์
- การ์ดแสดงผลแบบ VGA
- การ์ดเน็ตเวิร์ค
- ซีดีรอม

###### 2) สำหรับเครื่องรับบริการ (Client) มีรายละเอียดดังนี้

- หน่วยประมวลผลกลาง เพนเทียมเอ็ม (Pentium M)ความเร็ว 1.5 เมกะเฮิร์ต
- หน่วยความจำหลักขนาด 256 เมกะไบต์
- เครื่องซัพจานแม่เหล็กชนิดแข็ง เนื้อที่ 20 กิกะไบต์
- เครื่องซัพจานแม่เหล็กชนิดอ่อน ขนาด 3.5 นิ้ว เนื้อที่ 1.44 เมกะไบต์
- การ์ดแสดงผลแบบ VGA
- การ์ดเน็ตเวิร์ค
- ซีดีรอม

##### 5.1.3 ซอฟต์แวร์ที่ใช้ประกอบด้วย

###### 1) สำหรับเครื่องให้บริการ (Server) มีรายละเอียด ดังนี้

- ระบบปฏิบัติการ Microsoft Windows 2003 Server
- ระบบจัดการฐานข้อมูลเชิงสัมพันธ์ My SQL Server 4.1
- เครื่องมือเขียนโปรแกรม PHP 4.0

2) สำหรับเครื่องรับบริการ (Client) มีรายละเอียดดังนี้

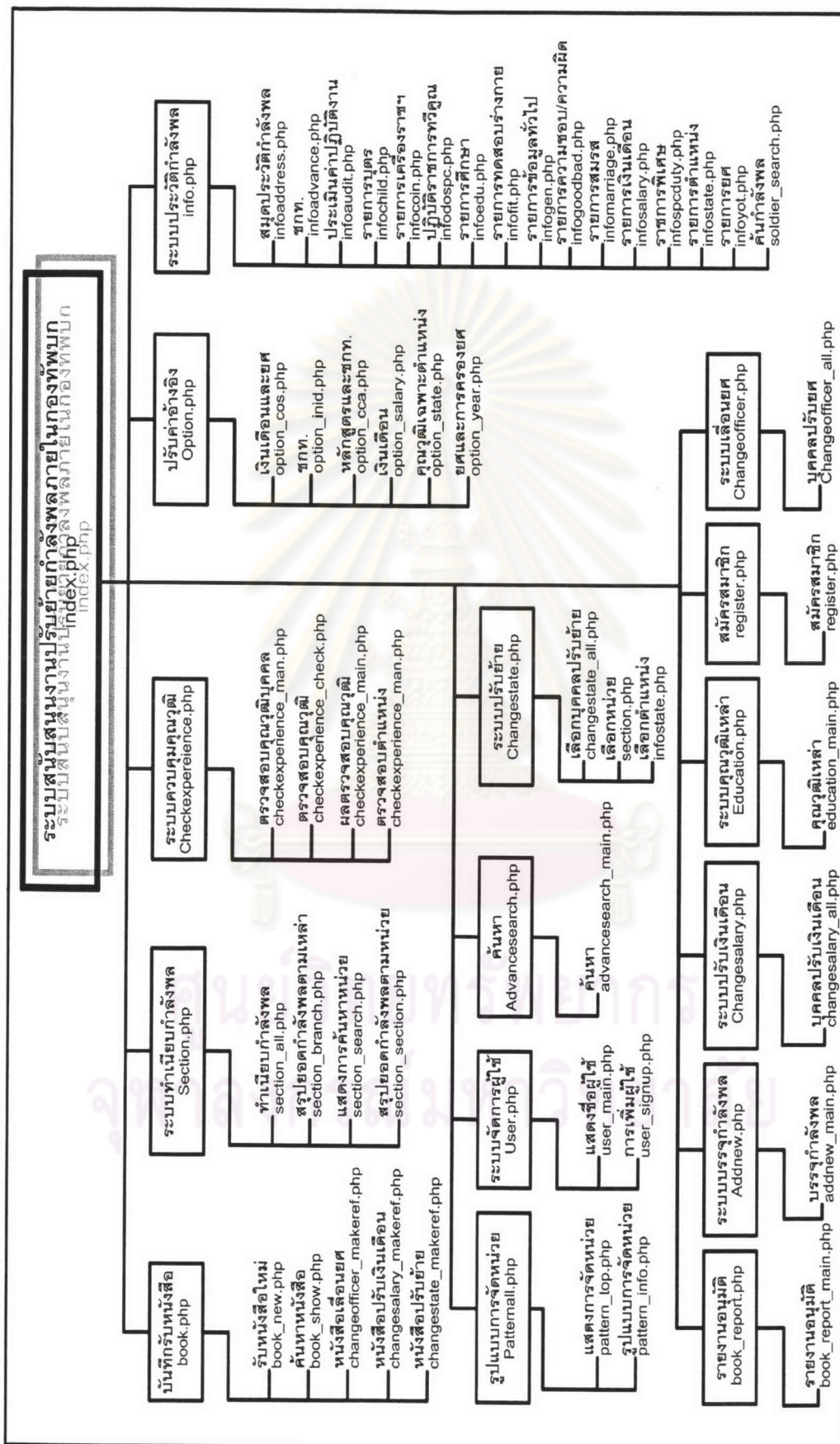
- ระบบปฏิบัติการ Microsoft Windows XP
- ระบบการแสดงผล Internet Explorer 6.0

## 5.2 การพัฒนาโปรแกรม

การพัฒนาระบบสนับสนุนงานปรับย้ายกำลังพลภายในกองทัพบก ผู้วิจัยได้พัฒนาระบบผ่านเทคโนโลยีเว็บ โดยใช้ภาษา PHP เวอร์ชัน 4.0 ในการพัฒนาระบบ เขียนชุดคำสั่งในการประมวลผลและใช้งานฐานข้อมูลเชิงสัมพันธ์ในลักษณะเว็บเพจและเว็บเซิร์ฟเวอร์ (Web Pages and Web Server) โดยใช้ระบบจัดการฐานข้อมูล MY SQL Server เวอร์ชัน 4.1 พัฒนาระบบปฏิบัติการของ Microsoft Windows และแสดงผลผ่านโปรแกรม Internet Explorer ในการพัฒนาระบบสนับสนุนงานปรับย้ายกำลังพลภายในกองทัพบก ระบบงานหลักจะประกอบด้วยระบบงานจัดการกำลังพล ระบบงานทำเนียบกำลังพล ระบบงานประวัติกำลังพลและระบบงานควบคุมคุณวุฒิ นอกจากนี้จะต้องออกแบบระบบงานย่อยทั้งหมดของระบบงานกำลังพลจึงจะสามารถทำงานได้ครบถ้วน ผู้วิจัยจึงได้พัฒนาเพิ่มเติมในส่วนระบบงานรับหนังสือ รายงานอนุมัติระบบงานบรรจุกำลังพล ระบบงานปรับเงินเดือน ระบบงานเลื่อนยศ ระบบคุณวุฒิเหล่า นอกจากนี้ยังเพิ่มเติมในการให้บริการสำหรับกำลังพลภายในกองทัพบกซึ่งสามารถเข้ามาตรวจสอบประวัติของตนเอง ค้นหาข้อมูลที่ต้องการ ตลอดจนทดลองตรวจสอบคุณวุฒิของตนเองกับตำแหน่งที่สนใจจะปรับย้ายได้อีกด้วย

จากการออกแบบกระบวนการดังกล่าว ผู้วิจัยได้นำมาออกแบบและพัฒนาเป็นแผนภาพผังโครงสร้างโปรแกรมของระบบแสดงดังรูปที่ 5.1

ศูนย์วิทยพัชการ  
จุฬาลงกรณ์มหาวิทยาลัย



รูปที่ 5.1 แสดงผังโครงสร้างโปรแกรมของระบบ



จากผังโครงสร้างโปรแกรมของระบบ ดังรูปที่ 5.1 มีรายละเอียดดังนี้

5.2.1 ส่วนกลุ่มค้นหา เป็นส่วนที่ใช้ในการค้นหาข้อมูลในการดำเนินการงานทั้งการ ค้นหากำลังพล และการค้นหาหน่วย ดังแสดงไว้ในตารางที่ 5.1

ตารางที่ 5.1 แสดงเพิ่มโปรแกรมส่วนกลุ่มค้นหา

ลำดับ	เมนู	ชื่อไฟล์	หน้าที่การทำงาน
1	ค้นหา	advancesearch.php	แบ่งหน้าจอให้มี 2 ส่วน บน - ล่าง
2		advancesearch_main.php	หน้าหลักในการกรอกข้อมูลที่จะค้น
3		advancesearch_result.php	แสดงผลการค้นหาข้อมูล
4		advancesearch_top.php	ส่วนแสดงหัวข้อด้านบน

5.2.2 ส่วนกลุ่มระบบเปลี่ยนยศ เป็นส่วนที่ใช้ปฏิบัติงานในการเปลี่ยนยศทั้งระบบงานที่เกี่ยวข้อง ดังแสดงไว้ในตารางที่ 5.2

ตารางที่ 5.2 แสดงเพิ่มโปรแกรมส่วนกลุ่มระบบเปลี่ยนยศ

ลำดับ	เมนู	ชื่อไฟล์	หน้าที่การทำงาน
1	ระบบงาน เปลี่ยนยศ	changeofficer.php	แบ่งหน้าจอให้มี 2 ส่วน บน - ล่าง
2		changeofficer_all.php	แสดงผู้ที่ขอเปลี่ยนยศทั้งหมด
3		changeofficer_main.php	หน้าหลักการเพิ่มข้อมูลผู้ที่ขอเปลี่ยนยศ
4		changeofficer_makeref.php	สร้างรายงานผู้ที่ขอเปลี่ยนยศ
5		changeofficer_ref.php	ดูรายงานผู้ที่ขอเปลี่ยนยศ
6		changeofficer_top.php	ส่วนแสดงหัวข้อด้านบน

5.2.3 ส่วนกลุ่มระบบปรับเงินเดือน เป็นส่วนที่ใช้ปฏิบัติงานในการเลื่อนเงินเดือน รวมถึงระบบงานที่เกี่ยวข้อง ดังแสดงไว้ในตารางที่ 5.3

ตารางที่ 5.3 แสดงแฟ้มโปรแกรมส่วนกลุ่มระบบระบบปรับเงินเดือน

ลำดับ	เมนู	ชื่อไฟล์	หน้าที่การทำงาน
1	ระบบเลื่อน เงินเดือน	changesalary.php	แบ่งหน้าจอให้มี 2 ส่วน บน - ล่าง
2		changesalary_all.php	แสดงผู้ที่ต้องการเลื่อน เงินเดือน
3		changesalary_main.php	หน้าหลักการเพิ่มข้อมูลผู้ที่ขอ เลื่อนเงินเดือน
4		changesalary_makeref.php	สร้างรายงานผู้ที่ขอเลื่อน เงินเดือน
5		changesalary_ref.php	ดูรายงานผู้ที่ขอเลื่อนเงินเดือน
6		changesalary_top.php	ส่วนแสดงหัวข้อด้านบน

5.2.4 ส่วนกลุ่มระบบปรับย้าย เป็นส่วนที่ใช้ปฏิบัติงานในการปรับย้าย การดำเนินงานในระบบ ดังแสดงไว้ในตารางที่ 5.4

ตารางที่ 5.4 แสดงแฟ้มโปรแกรมส่วนกลุ่มระบบปรับย้าย

ลำดับ	เมนู	ชื่อไฟล์	หน้าที่การทำงาน
1	ระบบปรับย้าย	changestate.php	แบ่งหน้าจอ บน - ล่าง
2		changestate_all.php	แสดงบุคคลที่จะย้ายตำแหน่ง
3		changestate_main.php	เพิ่มบุคคลที่จะย้ายตำแหน่ง
4		changestate_makeref.php	สร้างรายงานบุคคลที่ขอย้าย ตำแหน่ง
5		changestate_ref.php	ดูรายงานบุคคลที่ขอย้าย ตำแหน่ง
6		changestate_top.php	ส่วนแสดงหัวข้อด้านบน

5.2.5 ส่วนกลุ่มระบบควบคุมคุณภาพ เป็นส่วนที่ใช้ปฏิบัติงานในการปรับย้าย การดำเนินงานในระบบ ดังแสดงไว้ในตารางที่ 5.5

ตารางที่ 5.5 แสดงเพิ่มโปรแกรมส่วนกลุ่มระบบควบคุมคุณภาพ

ลำดับ	เมนู	ชื่อไฟล์	หน้าที่การทำงาน
1	ระบบควบคุม คุณภาพ	checkexperience.php	แบ่งหน้าจอให้มี 2 ส่วน บน - ล่าง
2		checkexperience_check.php	แสดงข้อมูลเปรียบเทียบ คุณสมบัติของตำแหน่ง
3		checkexperience_main.php	เลือกหน่วยที่จะตรวจสอบ
4		checkexperience_man.php	กรอกรหัสบุคคลที่จะ ตรวจสอบ
5		checkexperience_state.php	เลือกตำแหน่งที่จะตรวจสอบ
6		checkexperience_top.php	ส่วนแสดงหัวข้อด้านบน

5.2.6 ส่วนกลุ่มระบบคุณภาพเหล่า เป็นส่วนที่ใช้ปฏิบัติงานในการดำเนินการ จัดการเกี่ยวกับคุณภาพของเหล่า การดำเนินงานในระบบ ดังแสดงไว้ในตารางที่ 5.6

ตารางที่ 5.6 แสดงเพิ่มโปรแกรมส่วนกลุ่มระบบคุณภาพเหล่า

ลำดับ	เมนู	ชื่อไฟล์	หน้าที่การทำงาน
1	ระบบคุณภาพ เหล่า	education.php	แบ่งหน้าจอให้มี 2 ส่วน บน - ล่าง
2		education_main.php	หน้าว่าง
3		education_man.php	แสดงบุคคลที่ผ่านหลักสูตร
4		education_search.php	ค้นหาหลักสูตร และเลือก หลักสูตรเพื่อแสดงบุคคลที่ ผ่านหลักสูตร
5		education_top.php	ส่วนแสดงหัวข้อด้านบน

5.2.7 ส่วนกลุ่มประวัติกำลังพล เป็นส่วนที่ใช้ปฏิบัติงานในการดำเนินการด้านประวัติกำลังพล และการดำเนินงานในระบบ ดังแสดงไว้ในตารางที่ 5.7

ตารางที่ 5.7 แสดงแฟ้มโปรแกรมส่วนกลุ่มประวัติกำลังพล

ลำดับ	เมนู	ชื่อไฟล์	หน้าที่การทำงาน
1	ระบบประวัติ	info.php	แบ่งหน้าจอให้มี 2 ส่วน บน - ล่าง
2		infoaddress.php	แสดงข้อมูลและจัดการ(เพิ่ม, แก้ไข,ลบ) ข้อมูลที่อยู่
3		infoadvance.php	แสดงข้อมูลชกท.
4		infoaudit.php	แสดงข้อมูลและจัดการ(เพิ่ม, แก้ไข,ลบ) ข้อมูลการประเมินผลการทำงาน
5		infochild.php	แสดงข้อมูลและจัดการ(เพิ่ม, แก้ไข,ลบ) ข้อมูลบุตร
6		infocoin.php	แสดงข้อมูลและจัดการ(เพิ่ม, แก้ไข,ลบ) ข้อมูลเหรียญ
7		infodospc.php	แสดงข้อมูลและจัดการ(เพิ่ม, แก้ไข,ลบ) ข้อมูลราชการพิเศษ
8		infoeditname.php	แสดงข้อมูลและจัดการ(เพิ่ม, แก้ไข,ลบ) ข้อมูลชื่อ
9		infoeditsname.php	แสดงข้อมูลและจัดการ(เพิ่ม, แก้ไข,ลบ) ข้อมูลนามสกุล
10		infoedu.php	แสดงข้อมูลและจัดการ(เพิ่ม, แก้ไข,ลบ) ข้อมูล



ลำดับ	เมนู	ชื่อไฟล์	หน้าที่การทำงาน
11		infoedu_gen.php	เพิ่มข้อมูลการศึกษาทาง พลเรือน
12		infoedu_mlt.php	เพิ่มข้อมูลการศึกษาทาง
13		infoedu_trn.php	เพิ่มข้อมูลการศึกษาด้านการ ฝึกงาน
14		infofit.php	แสดงข้อมูลและจัดการ(เพิ่ม, แก้ไข,ลบ) ข้อมูลสมรรถภาพ
15		infofen.php	แสดงข้อมูลทั่วไป
16		infofenedit.php	แก้ไขข้อมูลทั่วไป
17		infogoodbad.php	แสดงข้อมูลและจัดการ(เพิ่ม, แก้ไข,ลบ) ข้อมูลความชอบ และความผิด
18		infomarrriage.php	แสดงข้อมูลและจัดการ(เพิ่ม, แก้ไข,ลบ) ข้อมูลการสมรส
19		infosalary.php	แสดงข้อมูลและจัดการ(เพิ่ม, แก้ไข,ลบ) ข้อมูลเงินเดือน
20		infostate.php	แสดงข้อมูลและจัดการ(เพิ่ม ขั้นตอนที่1,แก้ไข,ลบ) ข้อมูล ตำแหน่ง
21		infostate_add.php	เพิ่มข้อมูลตำแหน่งขั้นตอนที่ 2
22		infotop.php	ส่วนแสดงหัวข้อด้านบน
23		infoyot.php	แสดงข้อมูลและจัดการ(เพิ่ม, แก้ไข,ลบ) ข้อมูลยศ



5.2.8 ส่วนกลุ่มปรับค่าอ้างอิง เป็นส่วนที่ใช้ปฏิบัติงานในการปรับค่าอ้างอิงเพื่อใช้ในระบบงาน ดังแสดงไว้ในตารางที่ 5.8

ตารางที่ 5.8 แสดงแฟ้มโปรแกรมปรับค่าอ้างอิง

ลำดับ	เมนู	ชื่อไฟล์	หน้าที่การทำงาน
1	การปรับค่า อ้างอิง	option.php	แบ่งหน้าจอให้มี 2 ส่วน บน - ล่าง
2		option_cca.php	จัดการค่าอ้างอิงตาราง ความสัมพันธ์ หลักสูตร - เงินเดือน
3		option_cos.php	จัดการค่าอ้างอิงตาราง ความสัมพันธ์ ยศ - เงินเดือน
4		option_inid.php	จัดการค่าอ้างอิงตารางไม่มี foreign key และไม่มี ID อัตโนมัติ
5		option_link.php	จัดการค่าอ้างอิงตารางที่มี foreign key
6		option_main.php	หน้าว่าง
7		option_normal.php	จัดการค่าอ้างอิงตารางไม่มี foreign key
8		option_salary.php	จัดการค่าอ้างอิงตาราง เงินเดือน
9		option_top.php	ส่วนแสดงหัวข้อด้านบน
10		option_year.php	จัดการค่าอ้างอิงตาราง ความสัมพันธ์ ระหว่าง ยศ กับ กำเนิด ที่มีผลต่อ การครองยศ

5.2.9 ส่วนกลุ่มรูปแบบการจัดหน่วย เป็นส่วนที่ใช้ปฏิบัติงานในการดำเนินการจัดการด้านหน่วยงาน และการดำเนินงานในระบบ ดังแสดงไว้ในตารางที่ 5.9

ตารางที่ 5.9 แสดงแฟ้มโปรแกรมกลุ่มรูปแบบการจัดหน่วย

ลำดับ	เมนู	ชื่อไฟล์	หน้าที่การทำงาน
1	การจัดหน่วย	pattern.php	แบ่งหน้าจอให้มี 2 ส่วน บน - ล่าง
2		pattern_all.php	แสดงชื่อรูปแบบการจัดหน่วย
3		pattern_info.php	แสดงรายละเอียดการจัดหน่วย และปรับปรุงการจัดหน่วย (เพิ่ม แก้ไข ลบ)
4		pattern_top.php	ส่วนแสดงหัวข้อด้านบน

5.2.10 ส่วนกลุ่มระบบทำเนียบกำลังพล เป็นส่วนที่ใช้ปฏิบัติงานในการดำเนินการด้านทำเนียบกำลังพล และการดำเนินงานในระบบ ดังแสดงไว้ในตารางที่ 5.10

ตารางที่ 5.10 แสดงแฟ้มโปรแกรมกลุ่มระบบทำเนียบกำลังพล

ลำดับ	เมนู	ชื่อไฟล์	หน้าที่การทำงาน
1	ทำเนียบกำลังพล	section.php	แบ่งหน้าจอให้มี 2 ส่วน บน - ล่าง
2		section_all.php	แสดงหน่วยงานทั้งหมด และจัดการหน่วยงาน(เพิ่ม แก้ไข ลบ)
3		section_branch.php	แสดง สรุปยอดกำลังพล แยกตามเหล่า เฉพาะหน่วย
4		section_man.php	แสดงการจัดกำลังพล
5		section_search.php	ค้นหาหน่วยงาน

ลำดับ	เมนู	ชื่อไฟล์	หน้าที่การทำงาน
6		section_section.php	แสดง สรุปยอดกำลังพล รวมทั้งกองทัพบก แยกตาม หน่วยงาน
7		section_sumall.php	แสดง สรุปยอดกำลังพล รวมทั้งกองทัพบก แยกตาม เหล่า
8		section_top.php	ส่วนแสดงหัวข้อด้านบน

5.2.11 ส่วนกลุ่มสมัครสมาชิก เป็นส่วนที่ให้กำลังพลภายในกองทัพบกเข้ามาสมัคร  
ชิกเพื่อใช้ในการดำเนินการตรวจสอบประวัติของตนเองและค้นหาเกี่ยวกับบุคคล รวมถึงการ  
ตรวจสอบคุณสมบัติในตำแหน่งที่ต้องการปรับย้าย ดังแสดงไว้ในตารางที่ 5.11

ตารางที่ 5.11 แสดงแฟ้มโปรแกรมสมัครสมาชิก

ลำดับ	เมนู	ชื่อไฟล์	หน้าที่การทำงาน
1	สมัครสมาชิก	register.php	หน้าแรกสมัครสมาชิก
2		register_main.php	หน้าแรกกรอกข้อมูล
3		register_confirm.php	แสดงผลการสมัครสมาชิก
4		register_sorry.php	แสดงผลการปฏิเสธการสมัคร

5.1.12 ส่วนกลุ่มระบบจัดการผู้ใช้ เป็นส่วนที่ใช้ปฏิบัติงานในการดำเนินการด้าน  
จัดการผู้ใช้งานระบบและการรักษาความปลอดภัย ดังแสดงไว้ในตารางที่ 5.12



ตารางที่ 5.12 แสดงเพิ่มโปรแกรมกลุ่มระบบจัดการผู้ใช้

ลำดับ	เมนู	ชื่อไฟล์	หน้าที่การทำงาน
1	ระบบจัดการ ผู้ใช้	user.php	แบ่งหน้าจอให้มี 2 ส่วน บน - ล่าง
2		user_main.php	หน้าหลักการจัดการผู้ใช้ (เพิ่ม แก้ไข ลบ)
3		user_signup.php	สมัครผู้ใช้
4		user_top.php	ส่วนแสดงหัวข้อด้านบน

5.1.13 ส่วนกลุ่มระบบบรรจุกำลังพล เป็นส่วนที่ใช้บันทึกประวัติกำลังพลที่ได้รับ  
การบรรจุใหม่ลงในระบบประวัติกำลังพล ดังแสดงในตารางที่ 5.13

ตารางที่ 5.13 แสดงเพิ่มโปรแกรมกลุ่มระบบบรรจุกำลังพล

ลำดับ	เมนู	ชื่อไฟล์	หน้าที่การทำงาน
1	ระบบบรรจุ กำลังพล	addnew.php	แบ่งหน้าจอให้มี 2 ส่วน บน - ล่าง
2		addnew_main.php	บรรจุบุคคลใหม่
3		addnew_top.php	ส่วนแสดงหัวข้อด้านบน

5.1.1.4 ส่วนกลุ่มบันทึกหนังสือและรายงานอนุมัติ เป็นส่วนที่ใช้บันทึก  
หนังสือ ใช้ในการตรวจสอบและการจัดทำรายงานขออนุมัติ ดังแสดงในตารางที่ 5.1.14

จุฬาลงกรณ์มหาวิทยาลัย

ตารางที่ 5.14 แสดงเพิ่มโปรแกรมกลุ่มระบบหนังสือและรายงาน

ลำดับ	เมนู	ชื่อไฟล์	หน้าที่การทำงาน
1		book.php	แบ่งหน้าจอให้มี 2 ส่วน บน - ล่าง
2		book_new.php	บันทึกหนังสือใหม่
3		book_report.php	แบ่งหน้าจอให้มี 2 ส่วน บน - ล่าง
4		book_report_main.php	แสดงรายงาน
5		book_report_top.php	ส่วนแสดงหัวข้อด้านบน รายงาน
6		book_show.php	แสดงหนังสือ
7		book_top.php	ส่วนแสดงหัวข้อด้านบน หนังสือ

5.15 ส่วนกลุ่มงานอื่น ๆ เป็นส่วนที่ใช้ปฏิบัติงานในการดำเนินการกำลังพลด้านอื่น ๆ และค่าการใช้งานภายในระบบ ดังแสดงไว้ในตารางที่ 5.15

ตารางที่ 5.15 แสดงเพิ่มโปรแกรมส่วนกลุ่มงานอื่น ๆ

ลำดับ	เมนู	ชื่อไฟล์	หน้าที่การทำงาน
1	กลุ่มงานอื่น ๆ	def.css	เก็บ config ของระบบ
2		home.php	หน้าแรกของระบบ
3		index.php	แบ่งหน้าจอให้มีชื่อ
4		login.php	ตรวจสอบผู้ใช้และสิทธิการ เข้าถึงข้อมูล
5		logout.php	ออกจากการใช้งาน
6		main.php	แบ่งหน้าจอ ด้าน ชาย - ขวา
7		manmark.php	จำบุคคล
8		menu.php	แสดงเมนู
9		submain.php	หน้าจอต้อนรับเมื่อเข้าใช้งาน

### 5.3 การทดสอบโปรแกรม

ผู้วิจัยได้ทำการทดสอบระบบโดยขณะที่พัฒนาโปรแกรมเสร็จเป็นโปรแกรม ๆ ผู้วิจัยได้ทำการทดสอบโปรแกรมว่าทำงานได้ถูกต้องตามวัตถุประสงค์ของโปรแกรมนั้นๆ รวมถึงทดสอบข้อผิดพลาดต่างๆ ข้อมูลที่ใช้ทดลอง ผู้วิจัยได้ทำการทดลองโดยสมมติข้อมูลประวัติกำลังพลตามรายการในสมุดประวัติรับราชการ โดยใช้ข้อมูลทุกรายการตามลักษณะการบันทึกจริงในสมุดประวัติรับราชการ เงื่อนไขที่ใช้ในการทดสอบการปรับย้ายกำลังพลประกอบด้วยเงื่อนไขกำลังพล ทั้งคุณสมบัติที่ครบถ้วนและคุณสมบัติไม่ครบถ้วน ได้แก่ การตรวจสอบเหล่า การตรวจสอบชั้นยศ การตรวจสอบหมายเลขชำนาญการทางทหาร จำนวนปีที่รับราชการ การตรวจสอบชั้นเงินเดือน การตรวจสอบความผิด การตรวจสอบสมรรถภาพร่างกาย การตรวจสอบผลประเมินค่าการปฏิบัติงาน การตรวจสอบคุณสมบัติเฉพาะตำแหน่ง เงื่อนไขการทดสอบระบบเลื่อนชั้นเงินเดือน ได้แก่การตรวจสอบชั้นเงินเดือนเดิม การตรวจสอบชั้นเงินเดือนใหม่ เงื่อนไขการทดสอบระบบเลื่อนยศ ได้แก่ การตรวจสอบจำนวนปีรับราชการ การตรวจสอบการกำเนิด การตรวจสอบคุณวุฒิ การศึกษาในหลักสูตรที่กำหนด ผลการทดสอบสามารถแสดงผลการตรวจสอบและสนับสนุนงานปรับย้ายกำลังพลภายในกองทัพบกได้ ลดเวลาการปฏิบัติงาน อำนวยความสะดวกในการปฏิบัติให้แก่เจ้าหน้าที่ที่เกี่ยวข้อง ตลอดจนสนับสนุนข้อมูลสารสนเทศแก่ผู้บังคับบัญชาและกำลังพลในกองทัพบกได้

ศูนย์วิทยทรัพยากร  
จุฬาลงกรณ์มหาวิทยาลัย