

รายการอ้างอิง

ภาษาไทย

กฤษณา ปานสุนทร.การมีส่วนร่วมของเจ้าของห้องชุดในการบริหารทรัพย์สินส่วนกลางอาคารชุดพักอาศัยระดับราคาปานกลาง.วิทยานิพนธ์ปริญญาโทมหาบัณฑิต สาขาวิชาเคหการ คณะสถาปัตยกรรมศาสตร์ จุฬาลงกรณ์มหาวิทยาลัย, 2541.

ดี เอส แลนด์.คู่มือคอนโดมิเนียม. กรุงเทพมหานคร:ศูนย์การพิมพ์พลชัย, 2532.

นคร มุทฺฐี.ไขปัญหาคอนโดฯ.เล่ม 2. กรุงเทพมหานคร:บริษัท บางกอก ฟับลิค มีเดีย จำกัด, 2540.

พัสดราภรณ์ มีศิริ.การบริหารอาคารชุดระดับราคาปานกลางในเขตกรุงเทพมหานครชั้นใน.วิทยานิพนธ์ปริญญาโทมหาบัณฑิต สาขาวิชาเคหการ คณะสถาปัตยกรรมศาสตร์ จุฬาลงกรณ์มหาวิทยาลัย, 2542.

พิสิฐ ชูประสิทธิ์.นายกสมาคมนักบริหารอาคารชุด. สัมภาษณ์, 16 มีนาคม 2547.

เพ็ญแข สนิทวงศ์ ณ อยุธยา.การงบประมาณ. กรุงเทพมหานคร:คณะพาณิชยศาสตร์และการบัญชี จุฬาลงกรณ์มหาวิทยาลัย, 2539.

วิรัช ตันติกุลานันท์.กฎหมายเกี่ยวกับอาคารชุด. กรุงเทพมหานคร:หจก.พิมพ์อักษร, 2541.

สมยศ แสงสุวรรณ.การบริหารงานอาคารชุด. กรุงเทพมหานคร:สำนักพิมพ์วิวัฒน์, 2542.

สมาคมการค้าอสังหาริมทรัพย์. รวมเล่มกฎหมายชุดผู้ประกอบการอสังหาริมทรัพย์.

กรุงเทพมหานคร : ยูโรป้า, 2540

สุธี สุเมธานนท์กิติ.การศึกษาลักษณะทางกายภาพของอาคารชุดพักอาศัยระดับสูงในเขตกรุงเทพมหานครที่มีผลต่อประสิทธิภาพในการจัดการและดูแลอาคารและทรัพย์สินส่วนกลาง.วิทยานิพนธ์ปริญญาโทมหาบัณฑิต สาขาวิชาเคหการ คณะสถาปัตยกรรมศาสตร์ จุฬาลงกรณ์มหาวิทยาลัย, 2539.

เสรีชัย โชติพานิช.เอกสารประกอบการสอนวิชาการบริหารทรัพย์สินกายภาพ. ปรับปรุงครั้งที่ 1, คณะสถาปัตยกรรมศาสตร์ จุฬาลงกรณ์มหาวิทยาลัย.

ภาษาอังกฤษ

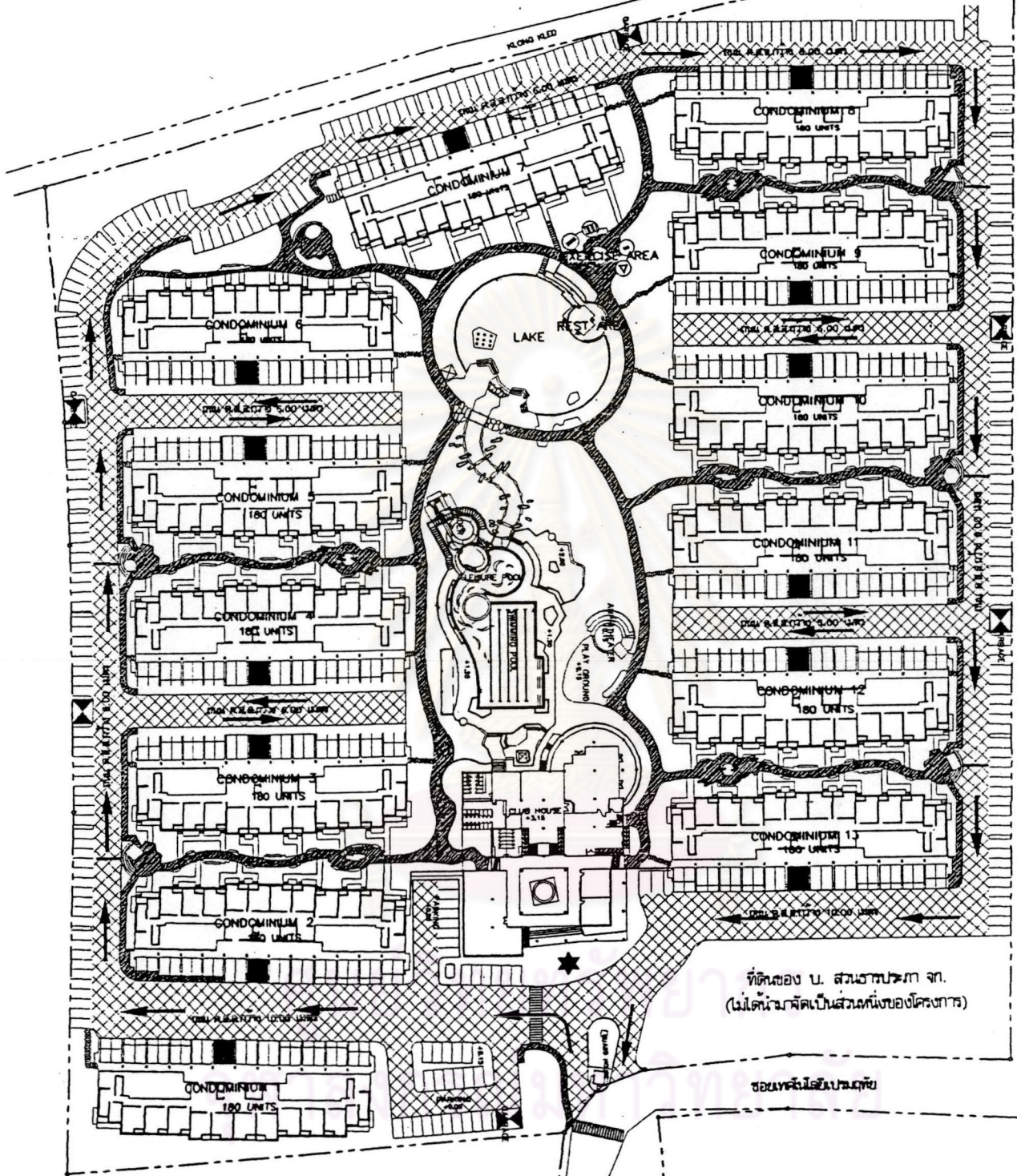
Mel A.Shear. Handbook of Building Maintenance Management. New York : McGraw-Hill, 1983.

Mel A.Shear. Property Management Reinvented. New York: McGraw-Hill, 1988.



ภาคผนวก

ศูนย์วิทยทรัพยากร
จุฬาลงกรณ์มหาวิทยาลัย



สัญลักษณ์

ทิศทางจราจร



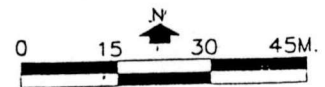
ถนน



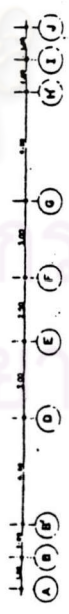
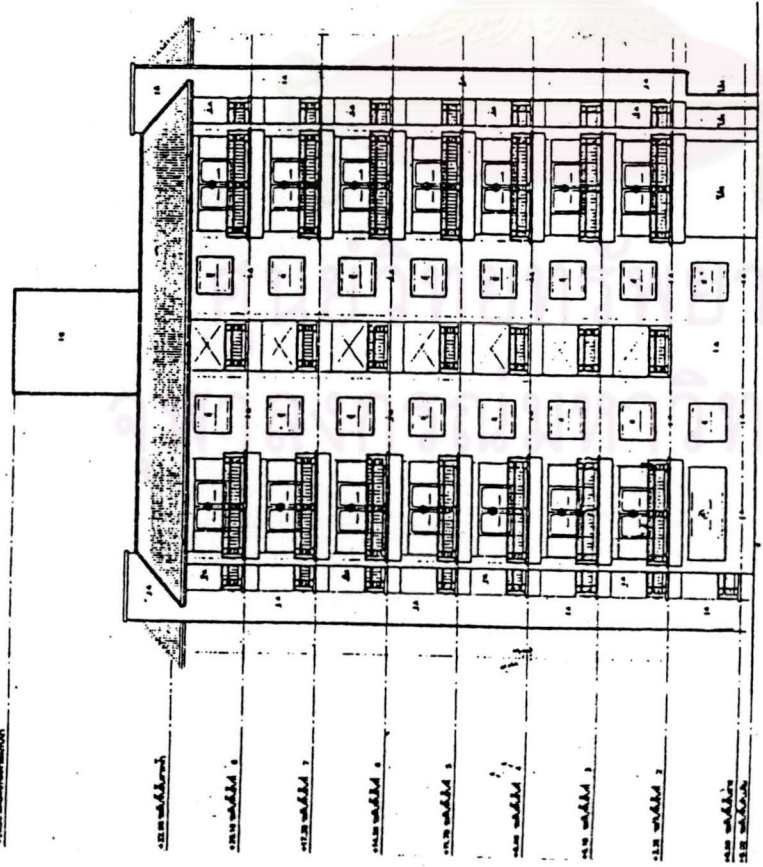
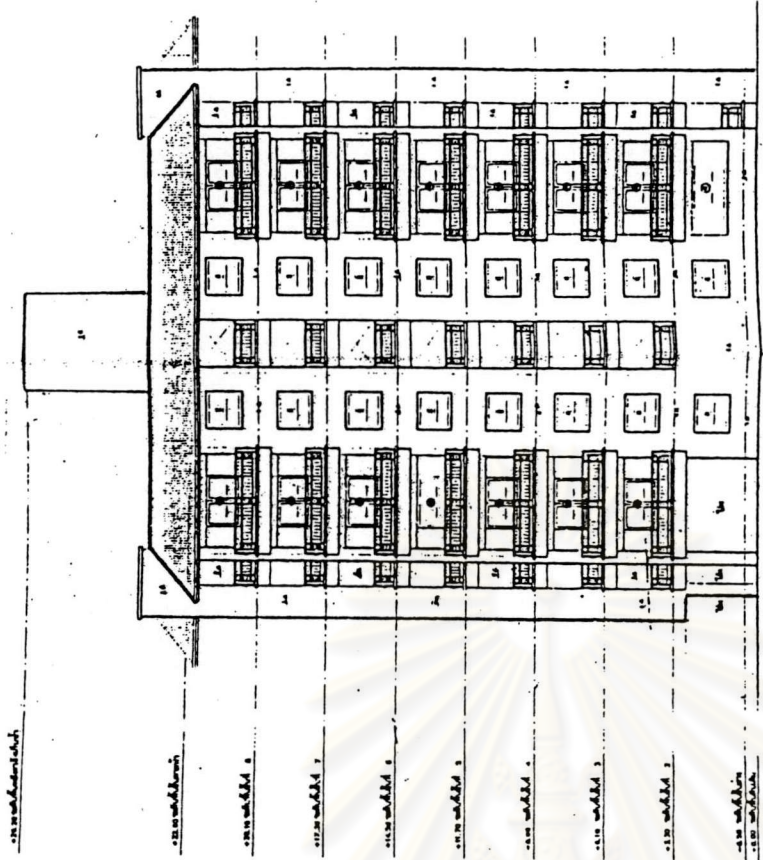
ทางเท้า



ห้องพักขยะ



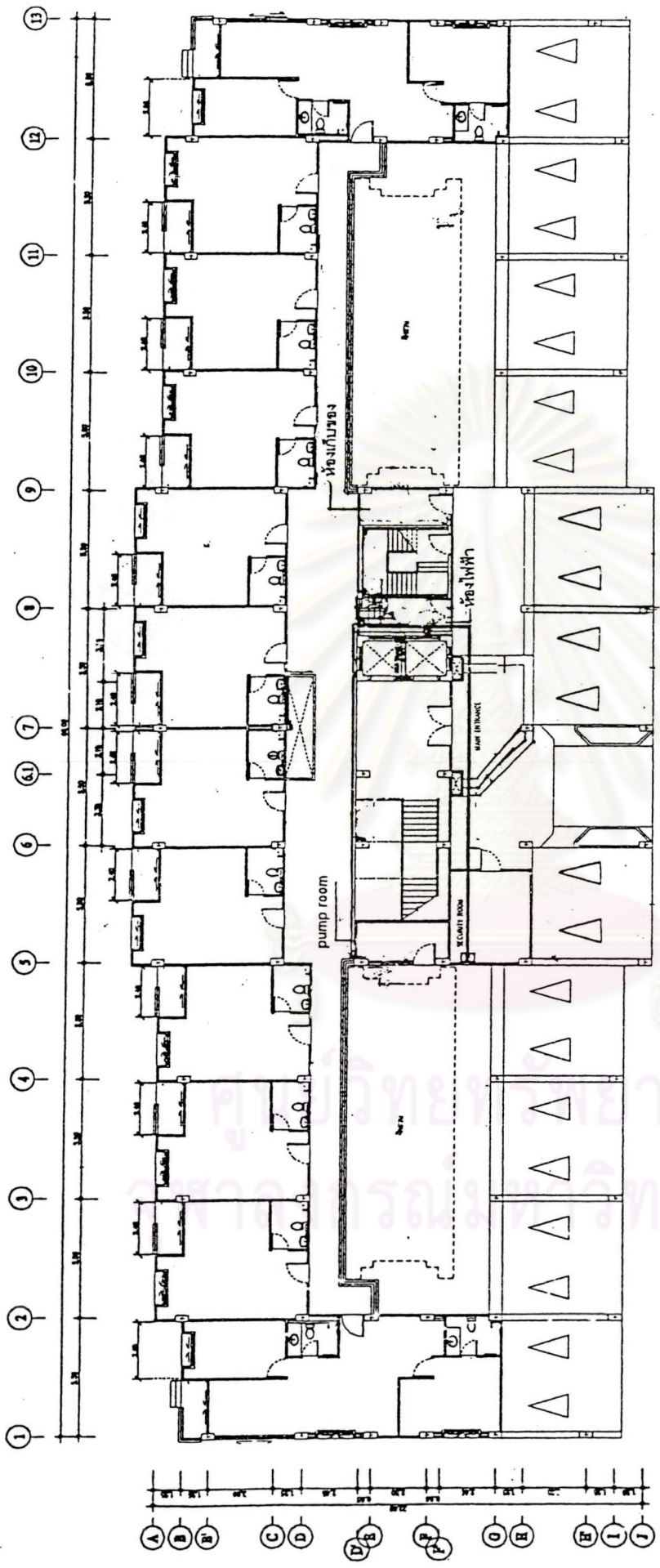
ผังระบบจราจรภายในโครงการ



ไม่มีภาคทวน

รูปด้านข้างของอาคารชุดพักอาศัย

โดย



มาตราส่วน
1:175

แบบแปลนอาคารชุดที่พักอาศัย (แปลนพื้นที่ชั้นล่าง)

ประวัติผู้เขียน

นายพงศ์ชัย ประภาสุทธิ เกิดวันที่ 23 พฤษภาคม พ.ศ.2517 ที่กรุงเทพมหานคร สำเร็จ
การศึกษาระดับปริญญาตรีวิศวกรรมศาสตร์ สาขาวิศวกรรมโยธา จากมหาวิทยาลัยเกษตรศาสตร์
เมื่อปี พ.ศ.2538 ปัจจุบันดำรงตำแหน่งผู้จัดการฝ่ายปฏิบัติการ บริษัท นีโอดับ จำกัด ซึ่งเป็น
บริษัทที่บริหารโครงการเดอะพาร์คแลนด์



ศูนย์วิทยทรัพยากร
จุฬาลงกรณ์มหาวิทยาลัย