

รายการอ้างอิง

ภาษาไทย

เกสตาโป. สังเวียนยานยนต์. ไทยรัฐ (31 มีนาคม 2540) : 9.

ตลาดรถยนต์ในประเทศ ยุคทองของคนอยากมีรถ. สรุปภาวะเศรษฐกิจครึ่งปีแรกและแนวโน้มครึ่งปีหลัง' 39 ประชาชาติธุรกิจ : 46-49.

ตลาดรถปี' 39 ฝันร้ายค่ายรถยนต์. สรุปภาวะเศรษฐกิจไทย 2539 และแนวโน้ม 2540 ประชาชาติธุรกิจ : 56-58.

ธงชัย สันติวงษ์. การตลาดโลกาภิวัตน์. กรุงเทพมหานคร, 2539.

บทภาพยนตร์โฆษณาารถสุนโค. บริษัท ฟาร์อีสท์แอดเวอร์ไทซิง จำกัด (มหาชน), 2539.

บทวิทยุโครสเลอร์ นีออน (เทปคาสเซ็ท). Bozell - Breakthrough Limited , 2539.

บทวิทยุรถโตโยต้าโคโรลล่าและโคโรลล่าเอ็กซ์ซีเออร์ (เทปคาสเซ็ท). บริษัท เดนทัส (ประเทศไทย) จำกัด , 2539.

บทวิทยุฮอลวี. บริษัท ยูโรอาร์เอสซีจี จำกัด , 2539.

บทวิทยุสุนโค. บริษัท ฟาร์อีสท์แอดเวอร์ไทซิง จำกัด (มหาชน), 2539.

ปรีชา วงศาสุลักษณ์. บทบาทของสื่อมวลชนที่เสริมสร้างคุณค่าให้กับพระเครื่องและบูชา.

วิทยานิพนธ์ปริญญามหาบัณฑิต บัณฑิตวิทยาลัย จุฬาลงกรณ์มหาวิทยาลัย, 2536.

ผ่ายุทธศาสตร์ ฮอนด้า - โตโยต้า สองผู้นำซึ่งคำตลาดรถเก๋ง. กรุงเทพธุรกิจ ยานยนต์ (3 มีนาคม 2540) : 1 - 3

แผนกประชาสัมพันธ์ ฝ่ายการตลาด , บริษัท ฮอนด้าคาร์ส (ประเทศไทย) จำกัด. ข้อมูลการตลาด

บริษัท ฮอนด้าคาร์ส (ประเทศไทย) จำกัด. (3 กุมภาพันธ์ , 25 กรกฎาคม 2539).

พิเศษ. Car Magazine ปีที่ 17 ฉบับที่ 15/6 - 15/ 7/ 31 : 32

พีรพงษ์ กลิ่นละออ. เจ้าหน้าที่ฝ่ายประชาสัมพันธ์ บริษัท โตโยต้า มอเตอร์ส (ประเทศไทย)

จำกัด. สัมภาษณ์ , 15 มกราคม 2540 .

พัฒนา วนะชีวนาวิน. เจ้าหน้าที่ฝ่ายโฆษณา บริษัท ฮอนด้า คาร์ส (ประเทศไทย) จำกัด.

สัมภาษณ์ , 23 มกราคม 2540 .

โพกัสธุรกิจ. คู่แข่งรายปักษ์ ปีที่ 16 ฉบับที่ 216 (สิงหาคม 2539) : 26 .

ภาพยนตร์โฆษณาโครสเลอร์ นีออน (วีดีโอเทป). Bozell - Breakthrough Limited , 2539 .

ภาพยนตร์โฆษณาโตโยต้าโคโรลล่าและโคโรลล่าเอ็กซ์ซีเออร์ (วีดีโอเทป). บริษัท เดนทัส

(ประเทศไทย) จำกัด , 2539 .

- ภาพยนตร์โฆษณาออลไวว 850 และ 960 (วีดีโอเทป). บริษัท ยูโรอาร์เอสซีจี จำกัด , 2539 .
- ภาพยนตร์โฆษณาฮอนด้าแอดคอร์ด ฮอนด้าซีวิก และฮอนด้าซีดี (วีดีโอเทป). บริษัท ซูโอ เซ็นโก (ประเทศไทย) จำกัด , 2539 .
- ภารดี โมกขะสมิต. กระบวนการสื่อความหมายผ่านสื่อมวลชนในการจัดแสดงสินค้าของห้างสรรพสินค้าเซ็นทรัล. วิทยานิพนธ์ปริญญาโทมหาบัณฑิต บัณฑิตวิทยาลัย จุฬาลงกรณ์มหาวิทยาลัย, 2538.
- รณชิต เกลิมชาติ. เทคนิคมือใหม่. Car Magazine ปีที่ 17 ฉบับที่ 15/6 - 15/7/39 : 32 .
- รณชิต เกลิมชาติ. นิวฮุนได เอลันตราใหม่. Car Magazine ปีที่ 17 ฉบับที่ 15/7 - 15/8 /39: 42-43 .
- รวีพล สุวรรณผ่อง. Test Drive. คู่แข่งธุรกิจ (22 - 28 เมษายน 2539) : 42 .
- ระมิด ฝ่ายรีย, ผศ. การบริหารการตลาด. ตำรา-เอกสารวิชาการฉบับที่ 5. หน่วยงานนิเทศกรรมการศึกษา กรมการฝึกหัดครู , 2530 .
- รัชนี ลีลาศวัฒนกิจ. กลยุทธ์การใช้สื่อมวลชนในงานโฆษณาออนไลน์มีเนียมที่พกอาศัย "บ้านสวนลลนา" ปี 2535. วิทยานิพนธ์ปริญญาโทมหาบัณฑิต บัณฑิตวิทยาลัย จุฬาลงกรณ์มหาวิทยาลัย , 2537 .
- รุจิรา ศิริรัตน์. การใช้สื่อมวลชนเพื่องานประชาสัมพันธ์ของธนาคารขนาดเล็กในประเทศไทย. วิทยานิพนธ์ปริญญาโทมหาบัณฑิต บัณฑิตวิทยาลัย จุฬาลงกรณ์มหาวิทยาลัย, 2537.
- วชิระ เรืองมาลัย. Auto Test. ฐานเศรษฐกิจ (3 - 6 กุมภาพันธ์ 2539) : 25 .
- วรรณรวี จิรฉัตรราษฎร์ , Advertising & Sales Promotion Executive บริษัท สวีเดนมอเตอร์ส์ จำกัด. (มหาชน). สัมภาษณ์ , 29 มกราคม 2540 .
- วัฒน์พร ปั่นมณี. กระบวนการสร้างสรรค์โฆษณาสินค้าบ้านจัดสรรทางสื่อสิ่งพิมพ์. วิทยานิพนธ์ปริญญาโทมหาบัณฑิต บัณฑิตวิทยาลัย จุฬาลงกรณ์มหาวิทยาลัย, 2538.
- วีระโชติ ดวงฤทัย. ตลาดยานยนต์ขนาดกลาง ดุทุสะแดด. คู่แข่งธุรกิจ (11 - 17 มีนาคม 2539) : 8.
- ศิริวรรณ เสรีรัตน์, รศ. การโฆษณาและการส่งเสริมการตลาด , 2537
- สมพจน์ เทียนชัยเกิดศิลป์. บทบาทและกระบวนการของการนำเสนอข่าวสารยานยนต์ผ่านสื่อมวลชน. วิทยานิพนธ์ปริญญาโทมหาบัณฑิต บัณฑิตวิทยาลัย จุฬาลงกรณ์มหาวิทยาลัย , 2537 .
- สรุปกวาศเศรษฐกิจครึ่งปีแรกและแนวโน้มครึ่งปีหลัง 2539. ประชาชาติธุรกิจ : 46-49
- สุรัฐฐา อุดตโมบล. ประชาสัมพันธ์ บริษัท ยูไนเต็ด ออโตเซลส์ จำกัด. สัมภาษณ์. Car Magazine ปีที่ 17 ฉบับที่ 15/7 - 15/8/39 : 125 - 128 .
- อารยะ ชันกาญจน์. ผู้จัดการฝ่ายผลิตภัณฑ์โครสเลอร์ บริษัท ไทยโครสเลอร์ ออโตโมทีฟ จำกัด. สัมภาษณ์. GM Car ปีที่ 1 เล่มที่ 18 (กรกฎาคม 2539) : 50 - 56 .
- อิทธิพล หมั่นภักดี. ปัจจัยที่เกี่ยวข้องกับการตัดสินใจซื้อ:วิเคราะห์การสื่อสารทางการตลาดของรถยนต์มิตซูบิชิแลนเซอร์. วิทยานิพนธ์ปริญญาโทมหาบัณฑิต บัณฑิตวิทยาลัย จุฬาลงกรณ์มหาวิทยาลัย , 2538 .

ภาษาอังกฤษ

Adams , James R. Media Planning , First Edition , London : Business Books , 1977.

Anderson Patricia , M., and Rubin Leonard , G. Marketing Communications. New Jersey :
Prentice - Hall , 1986.

Budd , R.W. , et al. Content Analysis of Communications. New York : The MacMillian
Company , 1976.

Fiske, J. Introduction to Communication Studies. London and New York : Methen, 1982.

Media Yearly Report : Far East Advertising Public Company Limited, 1996.



ศูนย์วิทยทรัพยากร
จุฬาลงกรณ์มหาวิทยาลัย



ภาคผนวก

ศูนย์วิทยทรัพยากร
จุฬาลงกรณ์มหาวิทยาลัย



DENTSU (THAILAND) LTD.

6TH FLOOR, BOONMITR BLDG.
138 SILOM ROAD, BANGKOK 10500, THAILAND
TEL: 234-6022, 237-7210 FAX: 236-6548

CLIENT: TMI

DATE: 31/7/96

SUBJECT: TOYOTA COROLLA

SIZE:

APPROV

MEDIA: RADIO SPOT

CODE: TMI7 (P.38)

FIGHTER PILOT / PERFORMANCE

โฆษณา : วิสัยทัศน์ใหม่แห่งสมรรถนะวันหน้าเพื่อคนวันนี้

สปก. : เครื่องบิน F16...

นักบิน F16 : "ความเร็วของเครื่องบิน F16 กับของรถยนต์
มันเป็นความเร็วความแรงคนละแบบ"

โฆษณา : โตโยต้า โคโรลล่า ใหม่ ทันอกทันใจด้วยเครื่องยนต์
ทวินแคม 16 วาล์ว หัวฉีด EFI 1600 ซีซี.
และเครื่องยนต์ใหม่ 1500 ซีซี.

สปก. : ...รถออกตัวด้วยความเร็วแรง...

นักบิน F16 : "บนฟ้าหรือบนถนน...ผมก็มันได้เหมือน ๆ กัน"

โฆษณา : โตโยต้า โคโรลล่า ใหม่ ผู้กำหนดทิศทางของวันหน้า
นี่แหละ...สไตล์เรา..โตโยต้า



DENTSU (THAILAND) LTD.

6TH FLOOR, BOONMITR BLDG.
138 SILOM ROAD, BANGKOK 10500, THAILAND
TEL: 234-6022, 237-7210 FAX: 236-6548

CLIENT: TMT

DATE: 8/8/96

APPROVED

SUBJECT: TOYOTA COROLLA

SIZE:

MEDIA: RADIO

CODE: TMT7(P.41)

MUSIC PRODUCER / COMFORT

โฆษณา : วิสัยทัศน์ใหม่แห่งความกว้างสบายวันหน้าเพื่อคนวันนี้

ดนตรี : ...เพลงของบอบ โกลิบบงษ์...

โปรคิวเซอร์เพลง: "ผมว่าเป็นทุกคนนะ ความคิดดี ๆ มักจะมาในเวลาที่เราสบาย ๆ"

โฆษณา : โทโยต้า โคอโรลล่าใหม่ สบาย ๆ ด้วยดีไซน์ห้องโดยสารที่กว้างโปร่ง เบบบสนิทด้วยระบบขจัดเสียงรบกวนจากภายนอก พร้อมพวงมาลัยพาวเวอร์ เซ็นทรัลล็อก กระงกไฟฟ้า และวิทยุเทป ดีจิตอล แบบ Full Logic คุณภาพเยี่ยม

ดนตรี : ...เพลงของบอบ โกลิบบงษ์...

โปรคิวเซอร์เพลง: "เวลาอยู่ในรถคันนี้... เป็นอะไรที่ผมเพลินไปเลย"

โฆษณา : โทโยต้า โคอโรลล่าใหม่ ผู้กำหนดทิศทางของวันหน้า
นี่แหละ... สไตล์เรา... โทโยต้า

CLIENT: TMT

DATE: 8/8/96

APPROVED

SUBJECT: TOYOTA COROLLA

SIZE:

MEDIA: RADIO SPOT

CODE: TMT7(P.39)

BODYGUARD / SAFETY

โฆษณา : วิสัทัศน์ใหม่แห่งความปลอดภัยในวันหน้าเพื่อคนวันนี้

ขอด้การ์ค : "คือเราต้องพร้อมเสมอ..."

/ ถ้าไม่รู้จักปกป้องตัวเองก่อน ก็คงลำบากที่จะไปอารักษใคร"

โฆษณา : (โทโยต้า โคอโรลล่าใหม่ มั่นใจในมาตรฐานความปลอดภัย
ตัวดุงลมนิรภัย SRS ระบบเบรก ABS โครงสร้างนิรภัย CIAS
พร้อมคานรับแรงกระแทกในประตูทุกบาน

สปก. : ...ระเบรกหยุดสนิท...

ขอด้การ์ค : "มีพร้อมแบบนี้...มั่นใจขึ้นเยอะ"

โฆษณา : โทโยต้า โคอโรลล่าใหม่ ผู้กำหนดทิศทางของวันหน้า
นี้แหละ...สไตล์เรา... โทโยต้า

CLIENT : TMT DATE : 17/7/96
 SUBJECT : CORONA EXSIOR SIZE :
 MEDIA : RADIO 30 SEC. CODE : EXSIOR 2

โฆษกหญิง ค่ายเทคโนโลยียุคใหม่ คุณอาจทำนายอนาคตบางอย่างได้

โฆษกชาย อุณหภูมิสูงสุดที่ลอนดอน วันพรุ่งนี้ 26 C.

โฆษกหญิง สัปดาห์หน้าดัชนีดาวโจนส์จะพุ่งขึ้นอีก 200 จุด

โฆษกชาย แต่ยังมีบางสิ่งที่ไม่อาจคาดการณ์

โฆษกชาย เพราะไม่รู้ล่วงหน้า โคร로나 เอ็กซ์ซิออร์ใหม่
 จึงเตรียมเทคโนโลยีนิรภัยไว้ให้คุณเต็มพิกัด
 ถุงลมนิรภัย SRS ระบบเบรก ABS แบบ 4 SENSOR
 โครงสร้างนิรภัย CIAS คานนิรภัย และเทคโนโลยีนิรภัย
 อื่น ๆ อีกรอบคัน

โฆษกชาย โคร로나 เอ็กซ์ซิออร์ใหม่ สุขคอคนนครกรรมแห่งความ
 ปลอดภัย

ศูนย์วิทยุพยากรณ์
 จุฬาลงกรณ์มหาวิทยาลัย

ฮอนด้า ซีวีค ซีดาน

สุดยอดยนตรกรรมกับบทพิสูจน์ที่มีมากกว่าหนึ่ง

บทพิสูจน์แรกที่สร้างชื่อ



CAR OF THE YEAR JAPAN 1995 1996

(Car of the Year Japan Committee)

- ชนะเลิศจากหลักเกณฑ์ 6 ข้อ ที่พิจารณาด้วยการพัฒนาแนวคิด การออกแบบ สมรรถนะ รูปลักษณ์ ความสะดวกสบาย และความคุ้มค่า ที่ชนะใจนักเขียนและนักวิจารณ์นิตยสารยนตรกรรมชั้นนำของประเทศญี่ปุ่น

บทพิสูจน์ที่สองที่สร้างความภูมิใจ



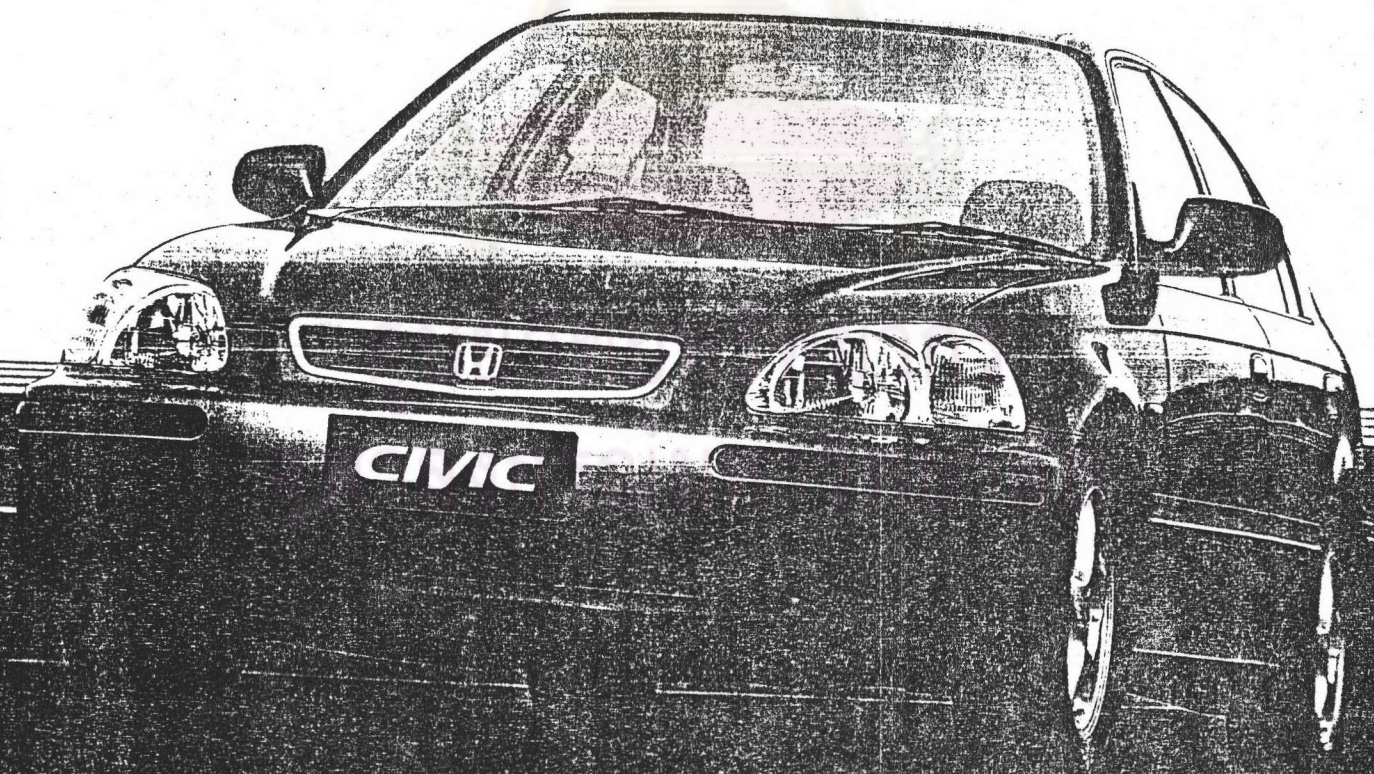
AUTOMOBILE OF THE YEAR 1996

(Automobile Magazine (U.S.A.))

- ชนะเลิศรางวัลรถยนต์ที่มีประสิทธิภาพโดดเด่นในรอบปี ซึ่งจัดโดย AUTOMOBILE MAGAZINE นิตยสารยนตรกรรมชั้นนำของสหรัฐอเมริกา

- และชื่อเสียงอื่นๆ ที่สร้างความมั่นใจยิ่งขึ้น
- TEN BEST CAR [Car and Driver (U.S.A.)]
 - BEST OF WHAT'S NEW [Popular Science (U.S.A.)]
 - IMPORT CAR OF THE YEAR [Automund (U.S.A.)]
 - DESIGN AND ENGINEERING AWARDS [Popular Mechanics (U.S.A.)]
 - BEST ECONOMY CAR [Automobile Journalists' Association of Canada]

ด้วยเทคโนโลยีอันล้ำหน้า... สมรรถนะอันสูงส่ง... ความปลอดภัยเป็นเลิศ... จึงส่งผลให้ ฮอนด้า ซีวีค ซีดาน คือสุดยอดของยนตรกรรม จนเป็นที่กล่าวขวัญจากนิตยสารยนตรกรรมชั้นนำของโลก ไปที่สุญ์หลากหลายบทพิสูจน์ ด้วยตัวเองที่เข้าร่วมฮอนด้าทุกแห่งทั่วประเทศ



- อุปกรณ์มาตรฐาน : พวงมาลัยเพาเวอร์ปรับระดับสูง-ต่ำได้
- ล้อแม็ก • เข็มขัดนิรภัยปรับระดับสูง-ต่ำได้ • กระจกสองข้างไฟฟ้าพับได้ • กระจกลามิเนต • ความเสริมรับแรงกระแทกด้านข้าง (กระจกสองข้างสีเดียวกับตัวรถ • เบาะนั่งด้านคนขับปรับระดับสูง-ต่ำได้ • คีตก์เบรก 4 ล้อ เฉพาะรุ่น 1.6i, 1.8i, 1.8i-EX (1.6i-EX) • ระบบเบรกป้องกันล้อล็อก ABS (เฉพาะรุ่น 1.6i-EX, 1.8i-EX)

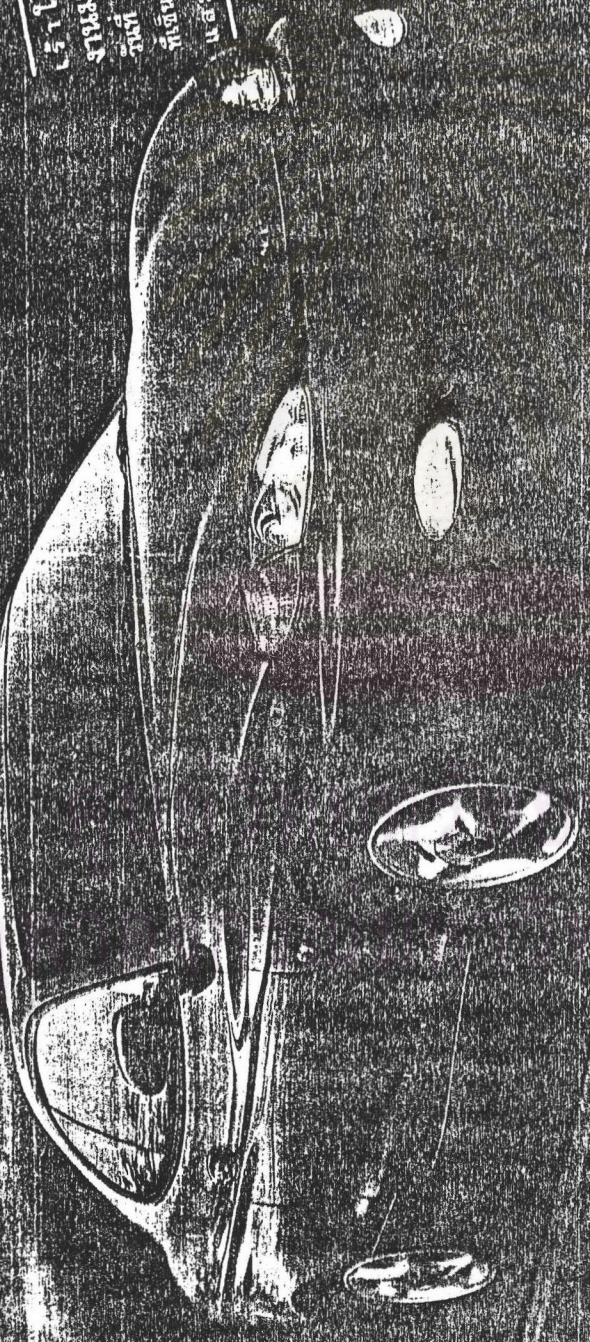


A REVOLUTION IN VALUE HONDA CIVIC



Tiburon

นักล่าความเร็วแรง



เราใจกับคุณใจได้
 งานบริการยอดเยี่ยมได้ 97
 อันดับ 1-8 ปีพ.ศ. 2539
 ที่จังหวัด พอลา ฮังการี
 และที่โตเกียว ญี่ปุ่น

IMPORTED 2000 CC
 218 แรงม้า 649,000 บาท

ใหม่ TIBURON SPORT เทคโนโลยีร่อนแรงจากรถต้นแบบของญี่ปุ่น

สัมผัสสุดยอดเทคโนโลยีของญี่ปุ่น จากรถต้นแบบ HCD I & II ผลงานของ HYUNDAI CALIFORNIA DESIGN CENTER ที่สร้างความตื่นตะลึงมาทั่วโลก สู่ความเป็นหนึ่ง ที่ร้อยแรง และทักทาย โหม่ยิ้ม ร่อน ลื่นไหล นุ่มนวล และทรง ... ด้วยสมรรถนะเหนือระดับจากชุดพลังสูงขนาด 2000 ซีซี DOHC 16 วาล์ว 138 แรงม้า ... ความเร็วระดับเหนือขีดสุดของรุ่นนี้แบบ 2 ช่องทาง (TWIN APERTURE FUEL SPRAY INJECTORS) ความดันด้วย ECH ... ระบบช่วงล่าง แบบอิสระ 4 ล้อ ได้รับการพัฒนาใหม่

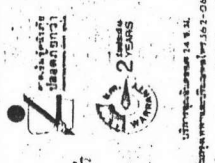
ประสิทธิผลสูงสุด พร้อมใช้คือเทคโนโลยี NITROGEN เพิ่มสมรรถนะในการทรงตัวและเกาะถนนเป็นเลิศ ... มันใจคือความเบ้ผู้ร่ำ ... ความปลอดภัยที่มีมาตรฐานแบบพร้อมด้วยระบบ ABS แบบ 4 SENSOR และถุงลมผู้ขับขี่แบบ FULL-SIZE AIRBAG ภายในสะดวกสบายด้วยดีไซน์ล้ำสมัยตามหลักสรีรศาสตร์ เพื่อตอบสนองทุกการครอบครองเคลื่อนไหวย่างลงตัว พร้อมอุปกรณ์อำนวยความสะดวกและความสะดวกครบครัน ... ร่อนแรงยิ่งขึ้นด้วยรูปโฉมที่โดดเด่นกระฉูด

TIBURON รถสปอร์ตคันแรกของคุณ

เลือกรุ่น TIBURON SPORT ให้เหมาะกับงบประมาณและไลฟ์สไตล์ของคุณได้กว่า 70 รายการในตารางนี้

• รุ่นพิเศษ	รุ่นพิเศษ 377-085, 344-084
• รุ่นพิเศษ	รุ่นพิเศษ 377-084, 343-083
• รุ่นพิเศษ	รุ่นพิเศษ 377-083, 342-082
• รุ่นพิเศษ	รุ่นพิเศษ 377-082, 341-081
• รุ่นพิเศษ	รุ่นพิเศษ 377-081, 340-080
• รุ่นพิเศษ	รุ่นพิเศษ 377-080, 339-079
• รุ่นพิเศษ	รุ่นพิเศษ 377-079, 338-078
• รุ่นพิเศษ	รุ่นพิเศษ 377-078, 337-077
• รุ่นพิเศษ	รุ่นพิเศษ 377-077, 336-076
• รุ่นพิเศษ	รุ่นพิเศษ 377-076, 335-075
• รุ่นพิเศษ	รุ่นพิเศษ 377-075, 334-074
• รุ่นพิเศษ	รุ่นพิเศษ 377-074, 333-073
• รุ่นพิเศษ	รุ่นพิเศษ 377-073, 332-072
• รุ่นพิเศษ	รุ่นพิเศษ 377-072, 331-071
• รุ่นพิเศษ	รุ่นพิเศษ 377-071, 330-070
• รุ่นพิเศษ	รุ่นพิเศษ 377-070, 329-069
• รุ่นพิเศษ	รุ่นพิเศษ 377-069, 328-068
• รุ่นพิเศษ	รุ่นพิเศษ 377-068, 327-067
• รุ่นพิเศษ	รุ่นพิเศษ 377-067, 326-066
• รุ่นพิเศษ	รุ่นพิเศษ 377-066, 325-065
• รุ่นพิเศษ	รุ่นพิเศษ 377-065, 324-064
• รุ่นพิเศษ	รุ่นพิเศษ 377-064, 323-063
• รุ่นพิเศษ	รุ่นพิเศษ 377-063, 322-062
• รุ่นพิเศษ	รุ่นพิเศษ 377-062, 321-061
• รุ่นพิเศษ	รุ่นพิเศษ 377-061, 320-060
• รุ่นพิเศษ	รุ่นพิเศษ 377-060, 319-059
• รุ่นพิเศษ	รุ่นพิเศษ 377-059, 318-058
• รุ่นพิเศษ	รุ่นพิเศษ 377-058, 317-057
• รุ่นพิเศษ	รุ่นพิเศษ 377-057, 316-056
• รุ่นพิเศษ	รุ่นพิเศษ 377-056, 315-055
• รุ่นพิเศษ	รุ่นพิเศษ 377-055, 314-054
• รุ่นพิเศษ	รุ่นพิเศษ 377-054, 313-053
• รุ่นพิเศษ	รุ่นพิเศษ 377-053, 312-052
• รุ่นพิเศษ	รุ่นพิเศษ 377-052, 311-051
• รุ่นพิเศษ	รุ่นพิเศษ 377-051, 310-050
• รุ่นพิเศษ	รุ่นพิเศษ 377-050, 309-049
• รุ่นพิเศษ	รุ่นพิเศษ 377-049, 308-048
• รุ่นพิเศษ	รุ่นพิเศษ 377-048, 307-047
• รุ่นพิเศษ	รุ่นพิเศษ 377-047, 306-046
• รุ่นพิเศษ	รุ่นพิเศษ 377-046, 305-045
• รุ่นพิเศษ	รุ่นพิเศษ 377-045, 304-044
• รุ่นพิเศษ	รุ่นพิเศษ 377-044, 303-043
• รุ่นพิเศษ	รุ่นพิเศษ 377-043, 302-042
• รุ่นพิเศษ	รุ่นพิเศษ 377-042, 301-041
• รุ่นพิเศษ	รุ่นพิเศษ 377-041, 300-040
• รุ่นพิเศษ	รุ่นพิเศษ 377-040, 299-039
• รุ่นพิเศษ	รุ่นพิเศษ 377-039, 298-038
• รุ่นพิเศษ	รุ่นพิเศษ 377-038, 297-037
• รุ่นพิเศษ	รุ่นพิเศษ 377-037, 296-036
• รุ่นพิเศษ	รุ่นพิเศษ 377-036, 295-035
• รุ่นพิเศษ	รุ่นพิเศษ 377-035, 294-034
• รุ่นพิเศษ	รุ่นพิเศษ 377-034, 293-033
• รุ่นพิเศษ	รุ่นพิเศษ 377-033, 292-032
• รุ่นพิเศษ	รุ่นพิเศษ 377-032, 291-031
• รุ่นพิเศษ	รุ่นพิเศษ 377-031, 290-030
• รุ่นพิเศษ	รุ่นพิเศษ 377-030, 289-029
• รุ่นพิเศษ	รุ่นพิเศษ 377-029, 288-028
• รุ่นพิเศษ	รุ่นพิเศษ 377-028, 287-027
• รุ่นพิเศษ	รุ่นพิเศษ 377-027, 286-026
• รุ่นพิเศษ	รุ่นพิเศษ 377-026, 285-025
• รุ่นพิเศษ	รุ่นพิเศษ 377-025, 284-024
• รุ่นพิเศษ	รุ่นพิเศษ 377-024, 283-023
• รุ่นพิเศษ	รุ่นพิเศษ 377-023, 282-022
• รุ่นพิเศษ	รุ่นพิเศษ 377-022, 281-021
• รุ่นพิเศษ	รุ่นพิเศษ 377-021, 280-020
• รุ่นพิเศษ	รุ่นพิเศษ 377-020, 279-019
• รุ่นพิเศษ	รุ่นพิเศษ 377-019, 278-018
• รุ่นพิเศษ	รุ่นพิเศษ 377-018, 277-017
• รุ่นพิเศษ	รุ่นพิเศษ 377-017, 276-016
• รุ่นพิเศษ	รุ่นพิเศษ 377-016, 275-015
• รุ่นพิเศษ	รุ่นพิเศษ 377-015, 274-014
• รุ่นพิเศษ	รุ่นพิเศษ 377-014, 273-013
• รุ่นพิเศษ	รุ่นพิเศษ 377-013, 272-012
• รุ่นพิเศษ	รุ่นพิเศษ 377-012, 271-011
• รุ่นพิเศษ	รุ่นพิเศษ 377-011, 270-010
• รุ่นพิเศษ	รุ่นพิเศษ 377-010, 269-009
• รุ่นพิเศษ	รุ่นพิเศษ 377-009, 268-008
• รุ่นพิเศษ	รุ่นพิเศษ 377-008, 267-007
• รุ่นพิเศษ	รุ่นพิเศษ 377-007, 266-006
• รุ่นพิเศษ	รุ่นพิเศษ 377-006, 265-005
• รุ่นพิเศษ	รุ่นพิเศษ 377-005, 264-004
• รุ่นพิเศษ	รุ่นพิเศษ 377-004, 263-003
• รุ่นพิเศษ	รุ่นพิเศษ 377-003, 262-002
• รุ่นพิเศษ	รุ่นพิเศษ 377-002, 261-001
• รุ่นพิเศษ	รุ่นพิเศษ 377-001, 260-000

• รุ่นพิเศษ	รุ่นพิเศษ 377-085, 344-084
• รุ่นพิเศษ	รุ่นพิเศษ 377-084, 343-083
• รุ่นพิเศษ	รุ่นพิเศษ 377-083, 342-082
• รุ่นพิเศษ	รุ่นพิเศษ 377-082, 341-081
• รุ่นพิเศษ	รุ่นพิเศษ 377-081, 340-080
• รุ่นพิเศษ	รุ่นพิเศษ 377-080, 339-079
• รุ่นพิเศษ	รุ่นพิเศษ 377-079, 338-078
• รุ่นพิเศษ	รุ่นพิเศษ 377-078, 337-077
• รุ่นพิเศษ	รุ่นพิเศษ 377-077, 336-076
• รุ่นพิเศษ	รุ่นพิเศษ 377-076, 335-075
• รุ่นพิเศษ	รุ่นพิเศษ 377-075, 334-074
• รุ่นพิเศษ	รุ่นพิเศษ 377-074, 333-073
• รุ่นพิเศษ	รุ่นพิเศษ 377-073, 332-072
• รุ่นพิเศษ	รุ่นพิเศษ 377-072, 331-071
• รุ่นพิเศษ	รุ่นพิเศษ 377-071, 330-070
• รุ่นพิเศษ	รุ่นพิเศษ 377-070, 329-069
• รุ่นพิเศษ	รุ่นพิเศษ 377-069, 328-068
• รุ่นพิเศษ	รุ่นพิเศษ 377-068, 327-067
• รุ่นพิเศษ	รุ่นพิเศษ 377-067, 326-066
• รุ่นพิเศษ	รุ่นพิเศษ 377-066, 325-065
• รุ่นพิเศษ	รุ่นพิเศษ 377-065, 324-064
• รุ่นพิเศษ	รุ่นพิเศษ 377-064, 323-063
• รุ่นพิเศษ	รุ่นพิเศษ 377-063, 322-062
• รุ่นพิเศษ	รุ่นพิเศษ 377-062, 321-061
• รุ่นพิเศษ	รุ่นพิเศษ 377-061, 320-060
• รุ่นพิเศษ	รุ่นพิเศษ 377-060, 319-059
• รุ่นพิเศษ	รุ่นพิเศษ 377-059, 318-058
• รุ่นพิเศษ	รุ่นพิเศษ 377-058, 317-057
• รุ่นพิเศษ	รุ่นพิเศษ 377-057, 316-056
• รุ่นพิเศษ	รุ่นพิเศษ 377-056, 315-055
• รุ่นพิเศษ	รุ่นพิเศษ 377-055, 314-054
• รุ่นพิเศษ	รุ่นพิเศษ 377-054, 313-053
• รุ่นพิเศษ	รุ่นพิเศษ 377-053, 312-052
• รุ่นพิเศษ	รุ่นพิเศษ 377-052, 311-051
• รุ่นพิเศษ	รุ่นพิเศษ 377-051, 310-050
• รุ่นพิเศษ	รุ่นพิเศษ 377-050, 309-049
• รุ่นพิเศษ	รุ่นพิเศษ 377-049, 308-048
• รุ่นพิเศษ	รุ่นพิเศษ 377-048, 307-047
• รุ่นพิเศษ	รุ่นพิเศษ 377-047, 306-046
• รุ่นพิเศษ	รุ่นพิเศษ 377-046, 305-045
• รุ่นพิเศษ	รุ่นพิเศษ 377-045, 304-044
• รุ่นพิเศษ	รุ่นพิเศษ 377-044, 303-043
• รุ่นพิเศษ	รุ่นพิเศษ 377-043, 302-042
• รุ่นพิเศษ	รุ่นพิเศษ 377-042, 301-041
• รุ่นพิเศษ	รุ่นพิเศษ 377-041, 300-040



ศูนย์บริการลูกค้า 24 ชม.
 โทร. 1676 หรือ 1676-0165



accident

อุบัติเหตุ
ภัยพิบัติ

“สถิติจุดเด่นเสริมที่ครบถ้วนแล้วไฟในถัง
จะมองเห็นได้ตั้งแต่ไกล หรือไม่จริง”

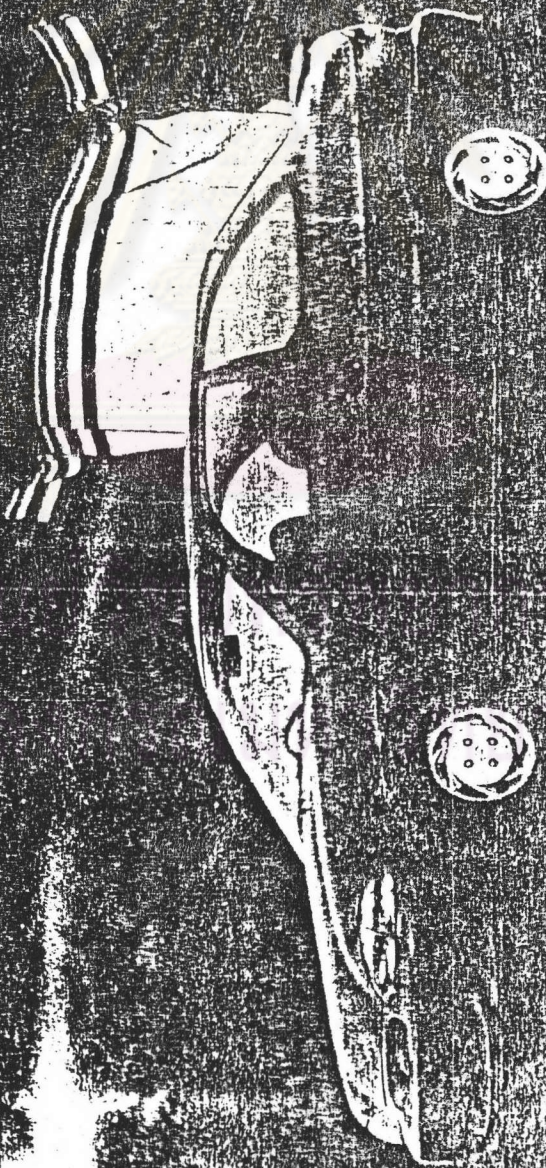
SPRINT เป็น อุปกรณ์ที่มี จุดเด่น-จุดขายที่เหนือ
ชั้นกว่าใครในตลาด ด้วยเทคโนโลยีขั้นสูง

299,000 บาท

มาตรฐานความปลอดภัยระดับโลกโดยได้รับรางวัลเหรียญ WORLD CLASS

- วัสดุทนทานหนัก 3.0 มม.
- มีช่องระบายลม SKIMPLE ZONE บริเวณกระจกหน้าและหลัง
- มีไฟเตือนภัยฉุกเฉินด้วยระบบ 9 ชนิด (ไฟกระพริบ)
- กระจกกันกระสุน 2 ชั้น (HEAT & BAR) บริเวณประตูบาน
- กระจกกันกระสุน TWIN LOGIC DUAL FLAME BEAMS ตามแนวกระจกใต้ท้องรถ
- กระจกกันกระสุน 3 ชั้น
- เบาะที่นั่งกันกระสุน 3 ชั้น
- ระบบ SAFETY CLUTCH (มือเบรก)
- ระบบกันกระสุน 2 ชั้น และ MACPHERSON STRUT / MULTI-LINK

มี 31 ช่องไฟส่องสว่าง
และไฟเตือนภัยฉุกเฉิน
ภายในตัวรถบริเวณพวงมาลัย
และไฟเตือนภัยฉุกเฉิน



จุดเด่นของสปริง 24 จุดตาม - 30 พฤศจิกายน 2559 นี้เท่านั้น

ขอสงวนสิทธิ์ในเงื่อนไขการใช้งาน และเงื่อนไขการรับประกัน

ศูนย์บริการลูกค้า
โทร 167-1671 หรือ 167-1672
ศูนย์บริการลูกค้า
โทร 167-1671 หรือ 167-1672

ศูนย์บริการลูกค้า
โทร 167-1671 หรือ 167-1672
ศูนย์บริการลูกค้า
โทร 167-1671 หรือ 167-1672

ศูนย์บริการลูกค้า
โทร 167-1671 หรือ 167-1672

ศูนย์บริการลูกค้า
โทร 167-1671 หรือ 167-1672
ศูนย์บริการลูกค้า
โทร 167-1671 หรือ 167-1672

ศูนย์บริการลูกค้า
โทร 167-1671 หรือ 167-1672
ศูนย์บริการลูกค้า
โทร 167-1671 หรือ 167-1672

ศูนย์บริการลูกค้า
โทร 167-1671 หรือ 167-1672
ศูนย์บริการลูกค้า
โทร 167-1671 หรือ 167-1672

ศูนย์บริการลูกค้า
โทร 167-1671 หรือ 167-1672
ศูนย์บริการลูกค้า
โทร 167-1671 หรือ 167-1672

ศูนย์บริการลูกค้า
โทร 167-1671 หรือ 167-1672
ศูนย์บริการลูกค้า
โทร 167-1671 หรือ 167-1672

ศูนย์บริการลูกค้า
โทร 167-1671 หรือ 167-1672



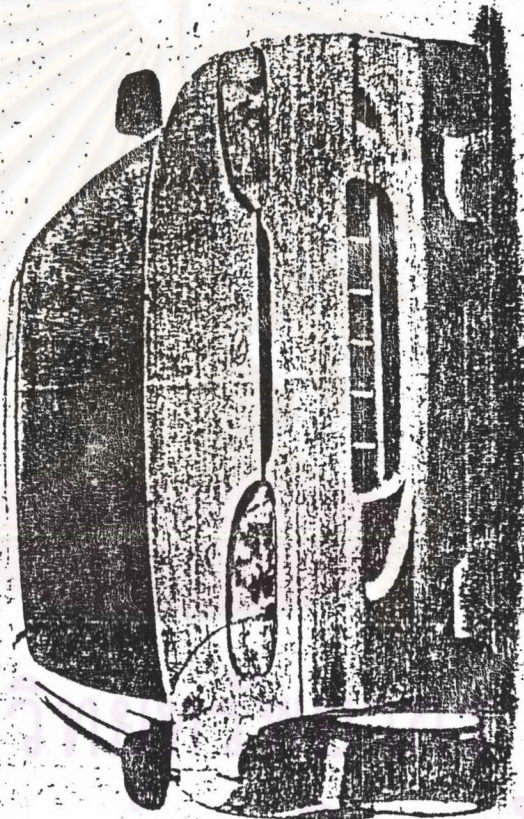
M C BN

PROOF

Lucky Day

ถ้าคุณอยากมีรถซั๊กกัน ลองแวะมาโชว์รวมฮุนไดวันนี้

นอกจากคุณจะได้สัมผัสกับยนตรกรรมนำเข้ระดับโลกแล้ว คุณอาจเป็นเจ้าของ รถยนต์ แอคเซนท์ นาฬิกาโรเล็กซ์ โทรทัศน์สี ตัวเครื่องบินไปกลับกรุงเทพฯ-ฮ่องกง และเครื่องฟอกอากาศ ฟรี เพียงเท่านั้นคุณก็คงตัดสินใจได้ไม่ยาก



Hyundai Lucky Day

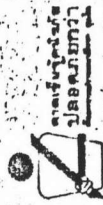
ที่โชว์รวมกว่า 70 แห่งทั่วประเทศ

15 ส.ค.-1 ก.ย.นี้เท่านั้น

พบกับ Hyundai Lucky Day

ที่ศูนย์การค้าเซ็นทรัล พลาซ่า ลาดพร้าว

วันที่ 15-20 ส.ค. 2539



บริษัทฮุนไดมอเตอร์ 24 ปี ฮุนได ประเทศไทย
และป็นเลขที่ โทร. 562-0665

- ผู้ร่วมรายการต้องมีอายุ 20 ปีขึ้นไป • พนักงานบริษัท พนักงานราชการ พนักงานของรัฐ พนักงานของท้องถิ่น ผู้ได้รับรางวัลจากราชการ ณ ที่จ่าย 5% สมุดพก • บัตรวันที่ 25 ส.ค.นี้ ที่ศูนย์การค้าเซ็นทรัล พลาซ่า ลาดพร้าว ประกาศรายชื่อผู้จัดกิจกรรมดังกล่าวในวันที่ 31 ส.ค. 39
- รางวัลโดยมอบเป็นเงินสดหรือรถยนต์

สอบถามรายละเอียดเพิ่มเติมได้ที่ โทร. หรือเยี่ยมชมเว็บไซต์ที่ **โชว์รวมพร้อมศูนย์บริการและอะไหล่มาตรฐานของไทย 70 แห่งทั่วประเทศ**

<ul style="list-style-type: none"> • กรุงเทพฯ โทร. 579-7883, 543-8491, โทร. 579-7884, 543-8488 • เชียงใหม่ โทร. 531-1377-8 • นครราชสีมา โทร. 531-1377-8 • ขอนแก่น โทร. 531-1377-8 • อุดรธานี โทร. 531-1377-8 • หนองบัวลำภู โทร. 531-1377-8 • เลย โทร. 531-1377-8 • ชลบุรี โทร. 531-1377-8 • ระยอง โทร. 531-1377-8 • นครสวรรค์ โทร. 531-1377-8 • อุทัยธานี โทร. 531-1377-8 • สิงห์บุรี โทร. 531-1377-8 • อ่างทอง โทร. 531-1377-8 • นครพนม โทร. 531-1377-8 • สกลนคร โทร. 531-1377-8 • นครศรีธรรมราช โทร. 531-1377-8 • สุราษฎร์ธานี โทร. 531-1377-8 • นครปฐม โทร. 531-1377-8 • ปทุมธานี โทร. 531-1377-8 • นนทบุรี โทร. 531-1377-8 • กรุงเทพมหานคร โทร. 531-1377-8 	<ul style="list-style-type: none"> • กาฬสินธุ์ โทร. 531-1377-8 • มหาสารคาม โทร. 531-1377-8 • ร้อยเอ็ด โทร. 531-1377-8 • ยโสธร โทร. 531-1377-8 • บุรีรัมย์ โทร. 531-1377-8 • สุรินทร์ โทร. 531-1377-8 • นครราชสีมา โทร. 531-1377-8 • ขอนแก่น โทร. 531-1377-8 • อุดรธานี โทร. 531-1377-8 • หนองบัวลำภู โทร. 531-1377-8 • เลย โทร. 531-1377-8 • ชลบุรี โทร. 531-1377-8 • ระยอง โทร. 531-1377-8 • นครสวรรค์ โทร. 531-1377-8 • อุทัยธานี โทร. 531-1377-8 • สิงห์บุรี โทร. 531-1377-8 • อ่างทอง โทร. 531-1377-8 • นครพนม โทร. 531-1377-8 • สกลนคร โทร. 531-1377-8 • นครศรีธรรมราช โทร. 531-1377-8 • สุราษฎร์ธานี โทร. 531-1377-8 • นครปฐม โทร. 531-1377-8 • ปทุมธานี โทร. 531-1377-8 • นนทบุรี โทร. 531-1377-8 • กรุงเทพมหานคร โทร. 531-1377-8
---	---

บริษัท ฮุนได้ออโตโมบิล (ประเทศไทย) จำกัด

HYUNDAI TIBURON

TVC 15 SEC.

4/9/96

hyun.26

คำพูดประกอบภาพยนตร์โฆษณา รถยนต์ HYUNDAI TIBURON
ชุด TIBURON ความยาว 15 วินาที

เสียงประกอบ : เสียงเพลง
เสียงเครื่องยนต์
ผู้ประกาศชาย : ทิบูรอนสปอร์ต
นักร้องนำความแรง

ศูนย์วิทยุทรัพยากร
จุฬาลงกรณ์มหาวิทยาลัย

ภาพยนตร์โฆษณาประกวดชุดชุดได้ ทิบูรอน ชุด "Tiburon" ความยาว 15 วินาที

20 ส.ค. 2539

ภาพ

เสียง

- | | | | |
|----|--------------------------------------|---------|----------------------|
| 1. | รถยนต์ทิบูรอนวิ่ง | โฆษก | นี่คือนักล่า |
| 2. | รถยนต์ทิบูรอนวิ่ง | โฆษก | ล่าความแรง |
| 3. | โลโก้ทิบูรอน | โฆษก | ทิบูรอนสปอร์ต |
| 4. | รถยนต์ทิบูรอนดอยหลังจากรถบรรทุก | โฆษก | เทคโนโลยีพร้อมแรง |
| | รถยนต์ | | |
| 5. | รถยนต์ทิบูรอน 3 คันวิ่งและกลับรถ | โฆษก | จากรถคันแบบของชุดได้ |
| 6. | รถยนต์ทิบูรอน 3 คันวิ่งไปพร้อม ๆ กัน | เพลง... | |
| | ซูเปอร์ - ทิบูรอน รถสปอร์ตคันแรก | | |
| | ของคุณ | | |
| 7. | Pack Shot รถทิบูรอน | โฆษก | ทิบูรอนสปอร์ต |
| | โลโก้ ทิบูรอน | | นักล่าความแรง |
| | ซูเปอร์ นักล่าความแรง | | |
| 8. | โลโก้ Hyundai | เพลง | |
| | คุณค่าที่เร้าใจ | | |

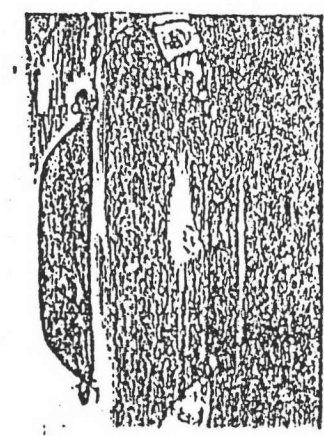
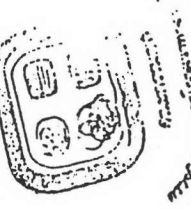
[Handwritten signature]



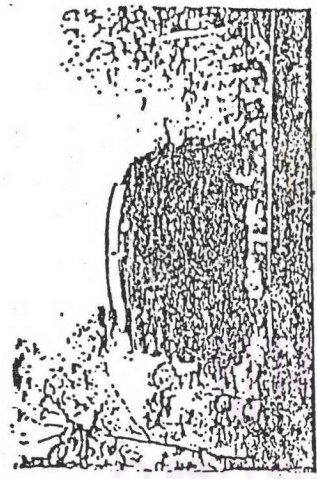
การพิจารณาในสื่อออนไลน์เป็นต้นการระดมความเห็น
จะไม่มีผลสู่ขั้นตอนการพิจารณาในสื่ออื่นหรือ

ศูนย์วิทยทรัพยากร
จุฬาลงกรณ์มหาวิทยาลัย

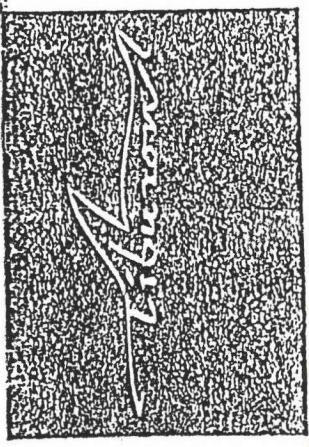
TVC TIBURON 15 SEC. TITLE "TIBURON"



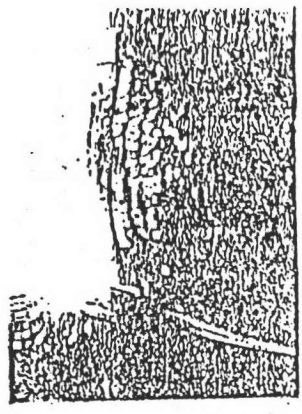
ฉลามหัวค้อน



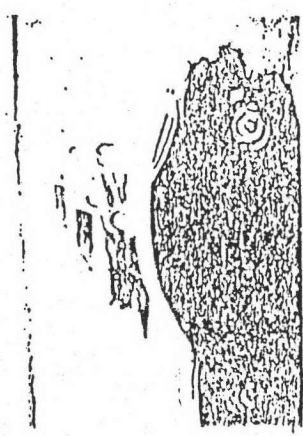
ลำความแรง



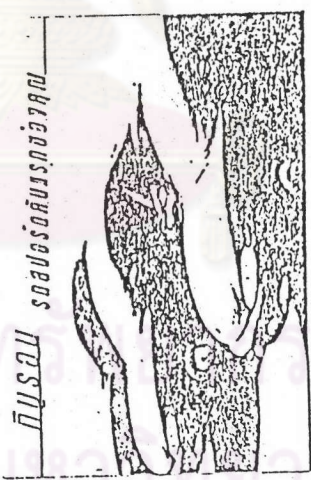
ทิวรอนสปอร์ต



ทะเลในเรืออู่น้ำแรง



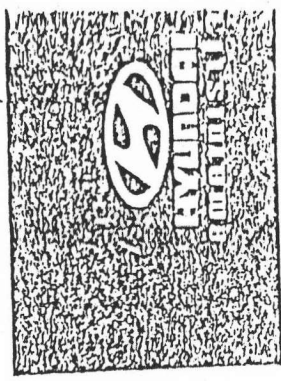
จากรัดค้นแบบของชุมชนโต



ทิวรอนสปอร์ต



นักล่าความแรง



บริษัท ยูไนเต็ด โอโตเซลล์ (ประเทศไทย) จำกัด

Elantra Sporty Touring

TVC 30 Sec

26/3/96

/ac/hyundai.doc.27

คำพูดประกอบภาพยนตร์โฆษณารถยนต์ Hyundai Sporty Touring
ชุด Elantra Sporty Touring ความยาว 30 วินาที

เสียงประกอบ

เสียงเพลง...

ผู้ประกาศชาย

โดดเด่น คล่องตัว

อิสระ ทำใจ

เอลันตรา สปอร์ตี้ ทัวร์ริง

ยูไนเต็ด คุณค่าที่เร้าใจ

ศูนย์วิทยพัทยาการ
จุฬาลงกรณ์มหาวิทยาลัย

บริษัท ยูไนเต็ด โอโตเซลล์ (ประเทศไทย) จำกัด

Elantra Sporty Touring

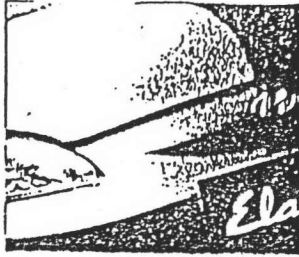
TVC 30 Sec

26/3/96

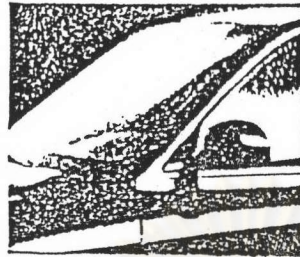
/ae/hyundai.doc.27

ภาพ	เสียง
1. ภาพด้านหน้ารถยนต์	1. เสียงประกอบ : เสียงเพลง
2. ภาพด้านข้างรถยนต์	2. เสียงประกอบ : เสียงเพลง
3. ภาพรถยนต์ทั้งคันกำลังหมุน	3. เสียงประกอบ : เสียงเพลง
4. ภาพหน้าปัดรถยนต์	4. เสียงประกอบ : เสียงเพลง
5. ภาพรถยนต์กำลังวิ่ง	5. เสียงประกอบ : เสียงเพลง
ซูเปอร์ - 1600/1800 ซีซี	
6. ภาพคนกำลังไต่ลงเขา	6. เสียงประกอบ : เสียงเพลง
7. ภาพรถยนต์กำลังวิ่ง	7. เสียงประกอบ : เสียงเพลง
8. ภาพรถยนต์พุ่งเร็วกำลังวิ่ง	8. เสียงประกอบ : เสียงเพลง
9. ภาพคนเล่นเครื่องร่อน	9. เสียงประกอบ : เสียงเพลง
10. ภาพคนอยู่ในห้องโดยสารรถยนต์	10. เสียงประกอบ : เสียงเพลง
11. ภาพคนกับร่มชูชีพ	11. เสียงประกอบ : เสียงเพลง
	ผู้ประกาศชาย - โดดเด่น คล่องตัว
12. ภาพรถกำลังวิ่งเข้าโค้ง	12. เสียงประกอบ : เสียงเพลง
ซูเปอร์ - ระบบ 4-Channel ABS	ผู้ประกาศชาย - อีสระ ทำใจ
13. ซูเปอร์ - Elantra Sporty Touring	13. เสียงประกอบ : เสียงเพลง
	ผู้ประกาศชาย - เอลันตรา สปอร์ตี้
	ทัวริง
14. Logo : HYUNDAI	14. เสียงประกอบ : เสียงเพลง
ซูเปอร์ : คุณค่าที่เร้าใจ	ผู้ประกาศชาย - ฮุนได
	คุณค่าที่เร้าใจ

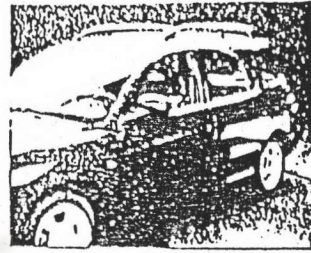
ศูนย์วิทยทรัพยากร
จุฬาลงกรณ์มหาวิทยาลัย



1. เดิมประกอบด้วย : เดิมพบ



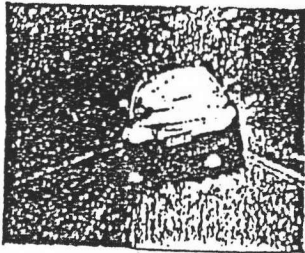
2. เดิมประกอบด้วย : เดิมพบ



3. เดิมประกอบด้วย : เดิมพบ



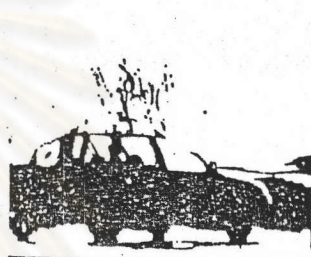
4. เดิมประกอบด้วย : เดิมพบ



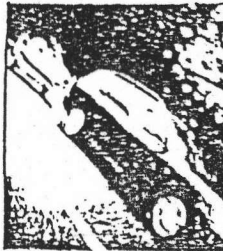
5. เดิมประกอบด้วย : เดิมพบ



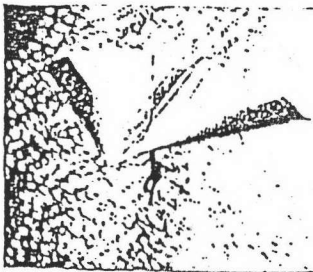
6. เดิมประกอบด้วย : เดิมพบ



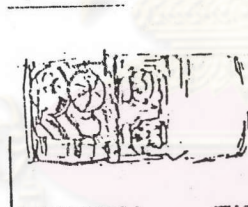
7. เดิมประกอบด้วย : เดิมพบ



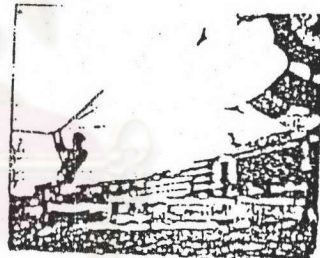
8. เดิมประกอบด้วย : เดิมพบ



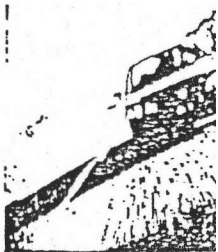
9. เดิมประกอบด้วย : เดิมพบ



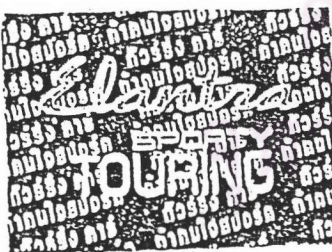
10. เดิมประกอบด้วย : เดิมพบ



11. เดิมประกอบด้วย : เดิมพบ
ผู้ประกอบด้วย : โดนต์ คังวรี



12. เดิมประกอบด้วย : เดิมพบ
ผู้ประกอบด้วย : โดนต์ คังวรี



13. เดิมประกอบด้วย : เดิมพบ
ผู้ประกอบด้วย : โดนต์ คังวรี



14. เดิมประกอบด้วย : เดิมพบ
ผู้ประกอบด้วย : คุณค่าที่แท้จริง

บทภาพยนตร์โฆษณาส่งเสริมการขาย รถยนต์ยูนโด ชุด "ยิ่งกว่าสะใจ" ความยาว 15 วินาที

1. ภาพ : รถยนต์ SONATA วิ่ง... 23 ธ.ค. 2539
 ซูเปอร์ : สะใจ
 เสียง : สะใจ เมื่อซื้อยูนโด

2. ภาพ : รถยนต์ SONATA วิ่ง...
 เสียง : รับค่าน้ำมันฟรีทันที 50,000 บาท

3. ภาพ : รถยนต์ SONATA วิ่ง...
 ซูเปอร์ : ค่าน้ำมันฟรี 50,000 บาท เมื่อซื้อ Sonata หรือ Excel

4. ภาพ : รถยนต์ ELANTRA วิ่ง...
 ซูเปอร์ : รับฟรี สปอยเลอร์ และเครื่องฟอกอากาศ มูลค่า 16,000 บาท เมื่อซื้อ Elantra
 เสียง : ยิ่งกว่าสะใจ

5. ภาพ : รถยนต์ ELANTRA
 ซูเปอร์ : รับประกัน 3 ปี หรือ 50,000 กม.
 ตามหลักเกณฑ์บริษัท และไม่รวมค่าเสียหายที่เกิดจากอุบัติเหตุ
 เจียนไชนี่ไม่รวมรุ่น ELANTRA GL และ ACCENT LS
 เสียง : รับสิทธิคุ้มครองรักษารถฟรีอีก 80,000 บาท

6. ภาพ : รถยนต์ยูนโด 4 รุ่น
 ซูเปอร์ : สะใจยิ่งกว่าสะใจ
 วันนี้ถึง 5 พฤษภาคม 2539
 เสียง : หหมดเขต 5 พฤษภาคม นี้

7. ภาพ : LOGO HYUNDAI
 คุณค่าที่เร้าใจ

Handwritten signatures and stamps:
 - Signature: *[Handwritten Signature]*
 - Stamp: *[Circular Stamp with text: 23/12/39, คณะกรรมการ, บริษัท Far East Advertising Co. Ltd.]*

Rectangular stamp with text:
 Far East Advertising Co. Ltd.
 114



สะใจ เมื่อซื้อชุด



รับค่าน้ำมันฟรีทันที
50,000 บาท

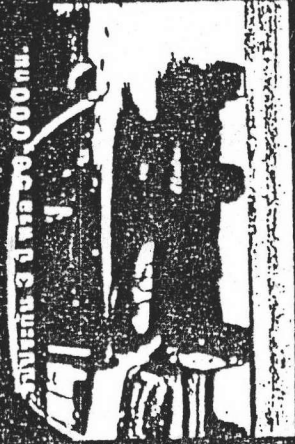


รับค่าน้ำมันฟรีทันที
50,000 บาท
และ SONATA W80 EXCEL



รับค่าน้ำมันฟรีทันที
50,000 บาท
และ ELANTRA

ยิ่งกว่าสะใจ



รับประกัน 3 ปี หรือ 50,000 กม.

รับสิทธิคุ้มครองรักษา
รถฟรีอีก 80,000 บาท



หมดเขต 5
พฤษภาคมนี้



HYUNDAI SERVICE III
TVC 15 SEC
"ยิ่งกว่าสะใจ"



HYUNDAI LUCKY DAY

RADIO SPOT (30 SEC.)

“คิด”

DATE

13/8/96

jum/hyundai.68

ชาย 1

คิดเลข คิดเงิน คิดหลัง คิดหน้า
คิดมา คิดไป คิดรวบ คิดคิด คิดไม่ออก

โฆษก

คิดอะไรก็คิดไป แต่ถ้าคิดอยากได้รถล่ะก็
แวะมาโชว์รูมฮุนได ในงาน ฮุนได ลัคกี้ เดย์ ซึ่
นอกจากคุณจะได้สัมผัสกับยนตรกรรมนำเข้ระดับโลกแล้ว
คุณอาจมีสิทธิได้รับรถยนต์แอคเซนต์ฟรี พร้อมนาฬิกาโรเล็กซ์
โทรศัพท์มือถือ และรางวัลอีกมากมาย 15 สิงหาคม ถึง 1 กันยายน นี้
ที่โชว์รูมฮุนไดกว่า 70 แห่งทั่วประเทศ
และที่เซ็นทรัลพลาซ่าลาดพร้าวถึง 20 สิงหาคม นี้

ชาย 1

คิดอยากได้รถ คิดไป ฮุนได ลัคกี้ เดย์
โชคไม่คาดฝัน อาจเป็นของคุณ

ศูนย์วิทยทรัพยากร
จุฬาลงกรณ์มหาวิทยาลัย

RADIO SPOT 30 SEC.

HYUNDAI ACCENT SPRINT

TITLE : SORRY

tuu/hyundai.60

ชาย : ผมขอโทษครับ
(เสียงอ่อย) ขอโทษจริงๆ ที่ผมเท่เกินหน้าหนุ่มๆด้วยกัน
ผมเสียใจครับ คุณสาว ๆทุกคน ที่ต้องลอบถอนหายใจ
เหลียวหลังมองผมทุกทีที่ผมขับ สปริงท์

VO : สปริงท์ รดน้ำเข้าล่าสุด .
เจียบทั้งคัน มาตรฐานปลอดภัยระดับโลก
เพียง 299,000 บาท

ชาย : อ้าวพี่ บอกยังงี้ ผมก็อดเท่คนเดียววะสิ โธ่

VO : สปริงท์
มาดมันส์...สไตล์สปอร์ต จากศูนย์โต

ศูนย์วิทยทรัพยากร
จุฬาลงกรณ์มหาวิทยาลัย

HYUNDAI TIBURON

118

RADIO SPOT 30 SEC.

TITLE : "ล่า"

tuu/hyundai.128

SFX

ANNCR

: ล่า
 ล่าความแรง
 ทิบุรอน สปอร์ตนักล่า 2000 CC
 เทคโนโลยีร้อนแรงจากรดต้นแบบ HCD
 ที่สร้างความตื่นตะลึงมาแล้วทั่วโลก
 ทิบุรอน จุดันด้วยซุมพลังแรงสูง
 ร้อนแรงด้วยรูปโฉมโดดเด่นกระชากใจ
 ทิบุรอน นักล่าความแรง
 ฮุนได คุณค่าที่เร้าใจ

ศูนย์วิทยทรัพยากร
 จุฬาลงกรณ์มหาวิทยาลัย

HYUNDAI NEW SONATA

RADIO SPOT 30 SEC

"IMPRESSION" (REVISED)

26/11/96

.77

(เพลง)

V/O

ฮุนได โซนาต้า ใหม่ รดนำเข้ระดับ World Class
สง่างาม ตั้งแต่กระจังหน้าหรุ พร้อมไฟหน้าสวยไม่ซ้ใคร
ห้องโดยสารโออ่ามีระดับ สะกดใจกับไฟท้ายสไตลใหม่ภูมิฐาน
บนสุดยอดระบบความปลอดภัย ด้วยช่วงล่างใหม่
พัฒนาให้เกาะถนนและทรงตัวเป็นเยี่ยม
เพียงคำบรรยาย
คงไม่เท่าสัมผัสความประทับใจจริง

ฮุนได โซนาต้าใหม่
ภาพสะท้อนความเป็นเลิศ

ศูนย์วิทยพัทยากร
จุฬาลงกรณ์มหาวิทาลัย



COPY

Client : Swedish Motors Corp., Ltd.

Product : Volvo 850 - Promotion

Media : Radio Spot

Size & Length : 30 Sec.

Title : "Champagne"

Job No. : 9603 VV-31

Date : July 5, 1996

SFX : เปิดแชมเปญ, ดนตรี, เฉลิมฉลอง

VO : วอลโว่ฉลองใหญ่

20 ปีแห่งความสำเร็จของ Thai Swedish Assembly
โรงงานผลิตรถวอลโว่ ขนตรกรรมที่ปลอดภัยที่สุดในโลก
มอบให้คุณและครอบครัวเป็นเจ้าของวอลโว่ 850
ด้วยข้อเสนอพิเศษสุด

(SFX : เปิดแชมเปญ) ดาวเด่น

(SFX : เปิดแชมเปญ) ดอกเบี้ยแค่ 8%

(SFX : เปิดแชมเปญ) จ่ายเพียงเดือนละ 2 หมื่นกว่าบาท 48 เดือน

ร่วมฉลองครั้งใหญ่กับวอลโว่ 850 จากตระกูลผู้ชนะกว่า 45 รางวัล
ยอดเยี่ยมทั่วโลก

อย่าช้า.....เพราะ Volvo 850 มีจำนวนจำกัด

(SFX : เปิดแชมเปญ)



EURO RSCG BALL PARTNERSHIP
COPY

Client : Swedish Motors Corp., Ltd.
Product : Mini Motor Show / School of Safe Driving
Media : Radio Spot 30 Sec.
Job No. : 9603 VV-2* 25
Date : May 23, 1996

SFX : (เสียงนาฬิกาเดิน ตึก ๆ ๆ ๆ + เสียงรถชน. เสียงกระจกแตก)

VO : ทุกวันกว่า 240 คนเสียชีวิตหรือบาดเจ็บจากอุบัติเหตุบนท้องถนน

SFX : เปลี่ยน (ดนตรีเข้า)

MVO : มาช่วยกันลดอุบัติเหตุโดยเรียนรู้การขับรถอย่างปลอดภัย
 กับ Volvo School of Safe Driving และทดสอบรถออลไว่ 850
 พร้อมชมงานออลไว่ มินิ มอเตอร์โชว์ที่
 ซีคอนสแควร์ 27 พฤษภาคม - 2 มิถุนายนศกนี้

ขอไ้ว เราอยากให้คุณปลอดภัย

ศูนย์วิทยุจราจร
จุฬาลงกรณ์มหาวิทยาลัย



EURO RSCG BALL PARTNERSHIP
COPY

Client : Swedish Motor Corp., Ltd.

Product : Volvo Promotion

Media : Radio Spot Volvo Trip Promotion

Job No. : 9603 VV-9

Date : April 03, 1996

SFX : (เสียงนกกางนวล, เสียงทะเล, เสียงคลื่นซัดฝั่ง)
(เสียงเพลงบรรเลงไพเราะ บรรยากาศสวยงาม)

ANN

ลูกชาย : พ่อครับ โด่งชอบรถคันใหม่ของพ่อจังเลย

พ่อ : (หัวเราะเบาๆแบบอารมณ์ดี) ชอบตรงไหนลูก.....

ลูกชาย : โด่งชอบ...เพราะวอลโว่ของพ่อคันใหญ่ นั่งสบาย กว้างขวาง
ขนจักรยานของโด่งก็ได้ ขนตุ๊กตานิโม่ของน้องตี๋ก็ได้

แม่ : มีวอลโว่อยู่ 2 คันลูก นึกกันไว้ยังจ๊ะ ! เดี่ยวแม่หยิบของว่างให้

พ่อ-ลูก : นึกแล้วครับ.....(พูดพร้อมกันหัวเราะอย่างมีความสุข)

MVO : ชื่อวอลโว่ 860 960 หรือ 940 วันนีถึง 20 เมษายน
เลือกเที่ยวฟรี 4 ที่นั่งหึ่งครอบครัว สูทะเลแดนฝันบานสนหรือมัลดีฟตามใจปรารถนา

SFX : (เสียงคลื่นซัดฝั่งค่อย ๆ FADE)



EURO RSCG BALL PARTNERSHIP

COPY

Client : Swedish Motors Corp., Ltd.
 Product : Motor Shows (INTERNET CAMPAIGN)
 Media : Radio Spot 30 Sec.
 Job No. : 9603 VV-14
 Date : April 22, 1996

ชุดที่ 1

SFX : (เสียงการสัมภาษณ์ในงานเลี้ยง) , (เสียงบรรยากาศของผู้คนข้างเคียงในงาน)

VO 1 : เมื่อก่อนผมไม่รู้จะโรมากนักหรอกครับ
 แต่เดี๋ยวนี้ผมรู้ทุกสิ่งในโลกที่อยากรู้
 ตั้งแต่ผมขับวอลโว่

SFX : (เปลี่ยนเป็นดนตรีบรรเลงไพเราะนุ่มนวล)

MVO : "วอลโว่" มอเบอิลิตี้พิเศษสุด 27 เมษายนถึง 5 พฤษภาคม ศกนี้
 ที่งานมอเตอร์โชว์สวนอัมพร จองวอลโว่ 850, 960, 940
 รับเอกสารเหนือใครด้วยอินเตอร์เนทครบชุดทั้งโมเดมหรือดาต้าเนท
 พร้อมชมความร่อนแรงล่าสุด 260 แรงม้า ของวอลโว่ 850 R
 ขอย้ำว่า.....ใคร.....ก็ไม่ควรพลาด !!!



 EURO RSCG BALL PARTNERSHIP

COPY

Client : Swedish Motors Corp., Ltd.
 Product : Internet Campaign
 Media : Radio Spot 30 Sec.
 Job No. : 9603 VV-18
 Date : May 2, 1996

 SFX : (ดนตรีไพเราะเข้าใจตลอดจด)
 ผู้หญิง : 8.....
 ผู้ชาย : แรงแเจ้าใจ
 ผู้หญิง : 5.....
 ผู้ชาย : ปลอดภัยมีระดับ
 ผู้หญิง : 0.....
 ผู้ชาย : ตอมรับทุกการขบซี
 ผู้หญิง : R.....
 ผู้ชาย : ศักดิ์ศรีแห่งผู้นำ

 MVO : วอลโว่ 850 R
 ความร้อนแรงแม่เหล็กสุดจากวอลโว่
 ขุมพลัง 250 แรงแม่
 0 ถึง 100 กิโลเมตรต่อชั่วโมงใน 6.7 วินาที !!!
 และไม่ใช่เพียงเท่านั้น.....(SFX : เสียงรกริ่งผ่านอย่างรวดเร็ว)

 : วอลโว่ 850 R จากตระกูลผู้ร่นกว่า 40 รางวัลทั่วโลก
 ไม่มีคำอธิบายจนกว่าจะได้ลอง

MICHAEL JACKSON

KING OF POP

HISTORY WORLD TOUR 1996 - 97

LIVE IN BANGKOK



VOLVO GREAT PERFORMANCES

TUESDAY NOV. 5 SEE MICHAEL JACKSON AND VOLVO 850 PERFORM.

MICHAEL JACKSON PERFORMS AT 8:00 P.M. AT MUANG THONG THANI, CITY CENTER, CHAENG WATTANA.

Volvo 850, winner of 45 international awards, presents Michael Jackson, King of Pop.

To celebrate this event, sign up for any Volvo, you'll receive 2 VIP Michael Jackson concert tickets.

Only eligible for the first 100 Volvo buyers. Delivery must be between today-Oct.31.

If you're already a member of the Volvo Advantage Club,

you can use our privilege booking service for Michael Jackson by calling 319-9800 ext. 259, 313, 319.

At Volvo we can't wait to see Michael Jackson performance and also to show you how fantastic our Volvo 850 performs and choose your interest rate from 0% - 5%.

Two great performers together: Michael Jackson and Volvo 850.



VOLVO

SWEDISH MOTORS CORPORATION PUBLIC COMPANY LIMITED • SHOWROOMS & SALES CENTERS • Bangkok: 111/111/112/113/114/115/116/117/118/119/120/121/122/123/124/125/126/127/128/129/130/131/132/133/134/135/136/137/138/139/140/141/142/143/144/145/146/147/148/149/150/151/152/153/154/155/156/157/158/159/160/161/162/163/164/165/166/167/168/169/170/171/172/173/174/175/176/177/178/179/180/181/182/183/184/185/186/187/188/189/190/191/192/193/194/195/196/197/198/199/200/201/202/203/204/205/206/207/208/209/210/211/212/213/214/215/216/217/218/219/220/221/222/223/224/225/226/227/228/229/230/231/232/233/234/235/236/237/238/239/240/241/242/243/244/245/246/247/248/249/250/251/252/253/254/255/256/257/258/259/260/261/262/263/264/265/266/267/268/269/270/271/272/273/274/275/276/277/278/279/280/281/282/283/284/285/286/287/288/289/290/291/292/293/294/295/296/297/298/299/300/301/302/303/304/305/306/307/308/309/310/311/312/313/314/315/316/317/318/319/320/321/322/323/324/325/326/327/328/329/330/331/332/333/334/335/336/337/338/339/340/341/342/343/344/345/346/347/348/349/350/351/352/353/354/355/356/357/358/359/360/361/362/363/364/365/366/367/368/369/370/371/372/373/374/375/376/377/378/379/380/381/382/383/384/385/386/387/388/389/390/391/392/393/394/395/396/397/398/399/400/401/402/403/404/405/406/407/408/409/410/411/412/413/414/415/416/417/418/419/420/421/422/423/424/425/426/427/428/429/430/431/432/433/434/435/436/437/438/439/440/441/442/443/444/445/446/447/448/449/450/451/452/453/454/455/456/457/458/459/460/461/462/463/464/465/466/467/468/469/470/471/472/473/474/475/476/477/478/479/480/481/482/483/484/485/486/487/488/489/490/491/492/493/494/495/496/497/498/499/500/501/502/503/504/505/506/507/508/509/510/511/512/513/514/515/516/517/518/519/520/521/522/523/524/525/526/527/528/529/530/531/532/533/534/535/536/537/538/539/540/541/542/543/544/545/546/547/548/549/550/551/552/553/554/555/556/557/558/559/560/561/562/563/564/565/566/567/568/569/570/571/572/573/574/575/576/577/578/579/580/581/582/583/584/585/586/587/588/589/590/591/592/593/594/595/596/597/598/599/600/601/602/603/604/605/606/607/608/609/610/611/612/613/614/615/616/617/618/619/620/621/622/623/624/625/626/627/628/629/630/631/632/633/634/635/636/637/638/639/640/641/642/643/644/645/646/647/648/649/650/651/652/653/654/655/656/657/658/659/660/661/662/663/664/665/666/667/668/669/670/671/672/673/674/675/676/677/678/679/680/681/682/683/684/685/686/687/688/689/690/691/692/693/694/695/696/697/698/699/700/701/702/703/704/705/706/707/708/709/710/711/712/713/714/715/716/717/718/719/720/721/722/723/724/725/726/727/728/729/730/731/732/733/734/735/736/737/738/739/740/741/742/743/744/745/746/747/748/749/750/751/752/753/754/755/756/757/758/759/760/761/762/763/764/765/766/767/768/769/770/771/772/773/774/775/776/777/778/779/780/781/782/783/784/785/786/787/788/789/790/791/792/793/794/795/796/797/798/799/800/801/802/803/804/805/806/807/808/809/810/811/812/813/814/815/816/817/818/819/820/821/822/823/824/825/826/827/828/829/830/831/832/833/834/835/836/837/838/839/840/841/842/843/844/845/846/847/848/849/850/851/852/853/854/855/856/857/858/859/860/861/862/863/864/865/866/867/868/869/870/871/872/873/874/875/876/877/878/879/880/881/882/883/884/885/886/887/888/889/890/891/892/893/894/895/896/897/898/899/900/901/902/903/904/905/906/907/908/909/910/911/912/913/914/915/916/917/918/919/920/921/922/923/924/925/926/927/928/929/930/931/932/933/934/935/936/937/938/939/940/941/942/943/944/945/946/947/948/949/950/951/952/953/954/955/956/957/958/959/960/961/962/963/964/965/966/967/968/969/970/971/972/973/974/975/976/977/978/979/980/981/982/983/984/985/986/987/988/989/990/991/992/993/994/995/996/997/998/999/1000

วอลโว่

ผู้สร้างประวัติศาสตร์

45 รางวัลยอดเยี่ยมทั่วโลก

ขอเชิญท่านพบกับ

ซานตาผู้สร้างประวัติศาสตร์

แห่งงานดนตรีระดับโลก



SANTA
Dance of the
Rainbow Serpent Tour

วอลโว่ 850 ผู้ชนะกว่า 45 รางวัลเกียรติยศทั่วโลก จากอเมริกา
เยอรมัน แคนาดา ญี่ปุ่น ออสเตรเลีย SANTANA เจ้าของรางวัลแกรมมี่
เลิศทองคำ 14 แผ่น แผ่นเสียงทองคำขาว 9 แผ่น หรือมีมูลค่ารวมแล้วมีม
กว่า 30 ล้านดอลลาร์ทั่วโลก พว Carlos Santana
กับวงดนตรีซอกซา 6 พฤษภาคมนี้เวลา 19:30 น.

ณ ศูนย์ประชุมแห่งชาติสิริกิติ์
และในอีกหลายประเทศซึ่งมีวอลโว่ 850 รุ่นซัน
แทสพิเศษสุดจากโชว์รูมวอลโว่ทุกแห่งทั่วโลกบ้าน
ท่าน เฉพาะช่วงเวลาเท่านั้น ปรึกษาตัวแทนวอลโว่
พิเศษสุดจากวอลโว่



โปรดอย่าลืม
ตรวจสอบกับ
ตัวแทนวอลโว่

VOLVO

บริษัท สวีเดนทอยคาร์ จำกัด (มหาชน) โทร. 02-261-1111, 02-261-1112, 02-261-1113, 02-261-1114, 02-261-1115, 02-261-1116, 02-261-1117, 02-261-1118, 02-261-1119, 02-261-1120, 02-261-1121, 02-261-1122, 02-261-1123, 02-261-1124, 02-261-1125, 02-261-1126, 02-261-1127, 02-261-1128, 02-261-1129, 02-261-1130, 02-261-1131, 02-261-1132, 02-261-1133, 02-261-1134, 02-261-1135, 02-261-1136, 02-261-1137, 02-261-1138, 02-261-1139, 02-261-1140, 02-261-1141, 02-261-1142, 02-261-1143, 02-261-1144, 02-261-1145, 02-261-1146, 02-261-1147, 02-261-1148, 02-261-1149, 02-261-1150, 02-261-1151, 02-261-1152, 02-261-1153, 02-261-1154, 02-261-1155, 02-261-1156, 02-261-1157, 02-261-1158, 02-261-1159, 02-261-1160, 02-261-1161, 02-261-1162, 02-261-1163, 02-261-1164, 02-261-1165, 02-261-1166, 02-261-1167, 02-261-1168, 02-261-1169, 02-261-1170, 02-261-1171, 02-261-1172, 02-261-1173, 02-261-1174, 02-261-1175, 02-261-1176, 02-261-1177, 02-261-1178, 02-261-1179, 02-261-1180, 02-261-1181, 02-261-1182, 02-261-1183, 02-261-1184, 02-261-1185, 02-261-1186, 02-261-1187, 02-261-1188, 02-261-1189, 02-261-1190, 02-261-1191, 02-261-1192, 02-261-1193, 02-261-1194, 02-261-1195, 02-261-1196, 02-261-1197, 02-261-1198, 02-261-1199, 02-261-1200

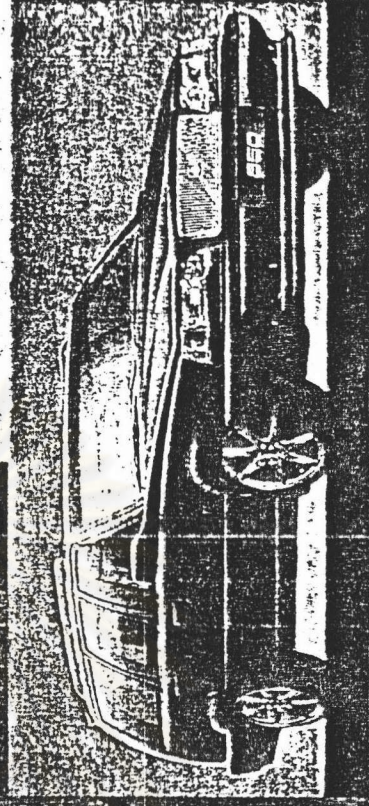
TWO INTERNATIONAL AWARD WINNERS PERFORM IN BANGKOK.

Volvo 850, winner of many Japanese awards for design and safety presents award-winning Japanese jazz legend Terumasa Hino and The Asian Jazz All-stars.

May 1. Jazz history will be made at The Queen Sirikit National Convention Centre and you can get the best seats at a special price when you purchase tickets at 3 key Volvo dealerships: Volvo Silom 231-1167, Volvo Huamark 318-9909 and Volvo Sukhumvit 253-0584, 10 am-8 pm, starting April 22.

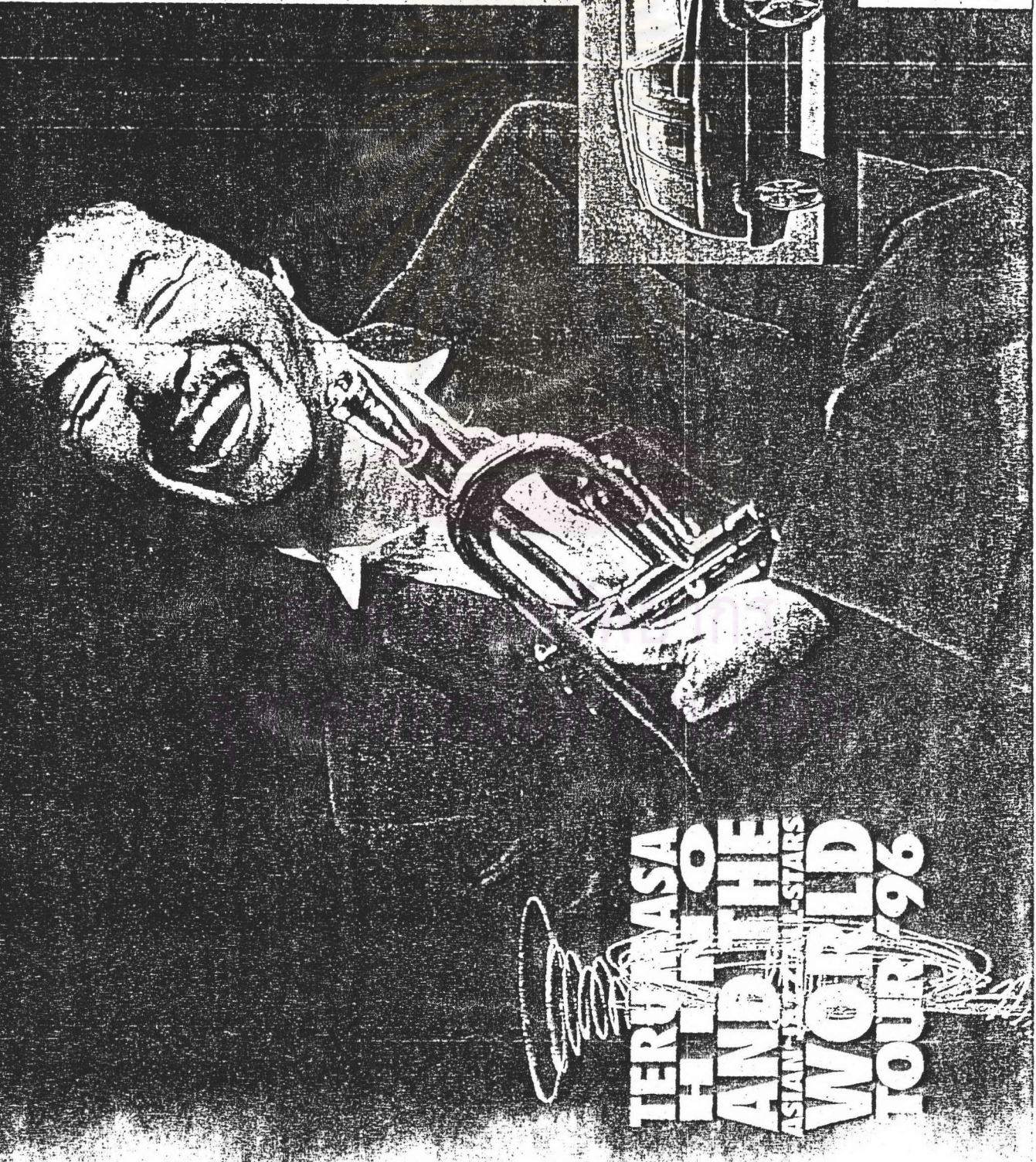
Volvo owners will also receive a free Terumasa Hino tape.

Just wait until you hear jazz at its best. And just wait until you drive a Volvo 850.

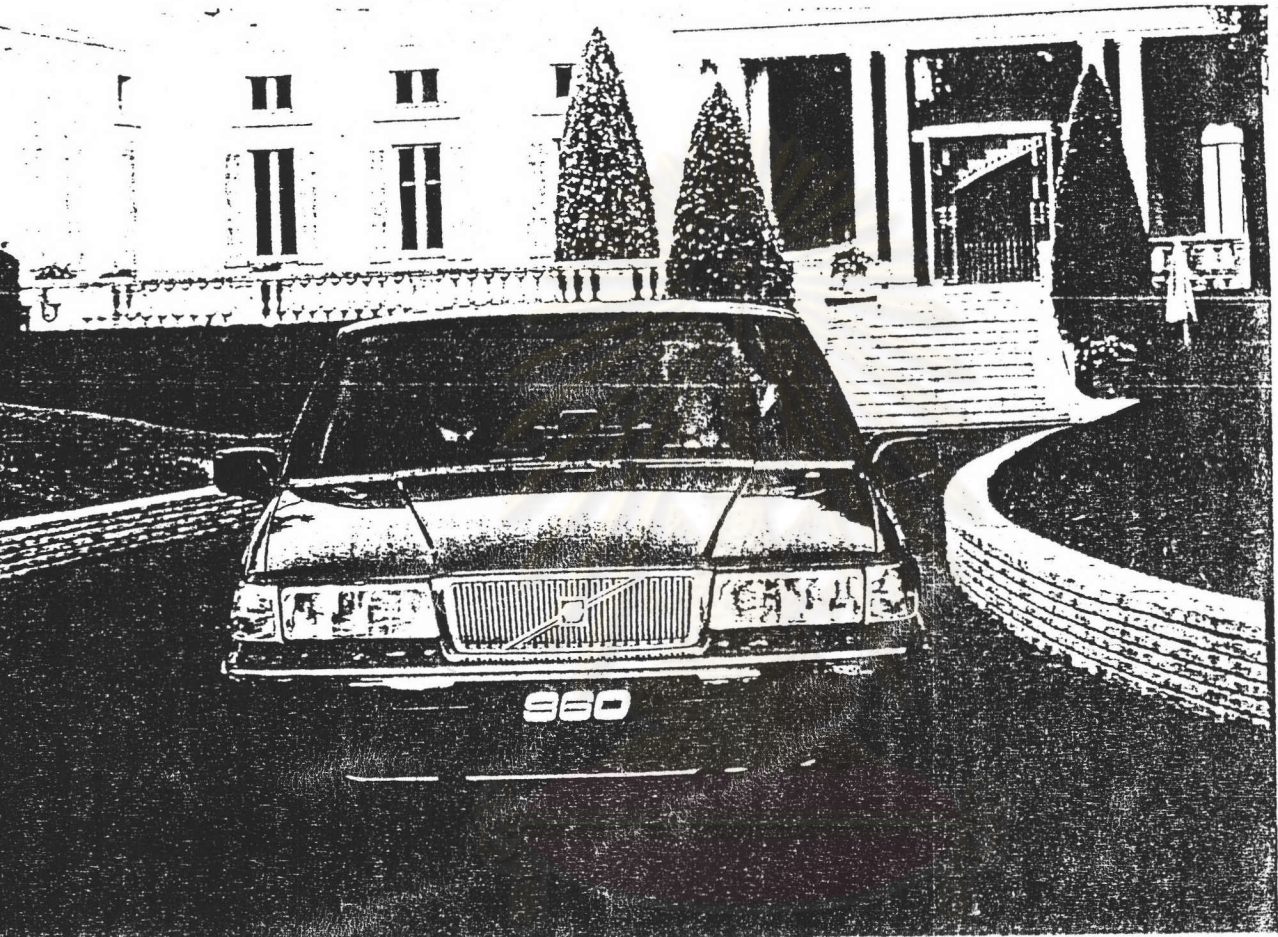


VOLVO

TERUMASA
HINO AND THE
ASIAN JAZZ ALL-STARS
WORLD
TOUR '96



YOU CAN SEARCH FOREVER FOR EXCELLENCE.
OR YOU CAN ASK A VOLVO 960 OWNER FOR DIRECTIONS.



Your search is well worth the effort when you reach the top in the prestigious Volvo 960.

Volvo 960's design makes a bold statement of status and luxury. An image of prosperity and success.

A generous amount of time is required inside as one takes in 960's spacious elegance, natural wood accents and rich plush leather. The ride is smooth, quiet and graceful.

960's 3-litre performance is balanced responsibly with legendary Volvo safety systems. Sips and Sips Airbags, Front offset collision and Twin Airbags offer maximum protection and complete peace of mind.

If you have chosen to become a Volvo 960 owner, congratulations. Your search for excellence is over.



DRIVE SAFELY.
BUCKLE UP.

VOLVO

MOTORS CORPORATION PUBLIC COMPANY LIMITED • Head Office - Hua Mark 319-9800-19 Sales Department : 318-9908, 318-9917-8, 318-9927 • SHOWROOMS & SERVICE CENTERS • Sukhvitthai 1
• Chaeng Watana (Temporary office at Paholyothin) 616-9701, 01-821-5522 • Fashion Island 947-6202, 947-6322-8 • Paholyothin 279-7301-5, 278-4851-5, 816-9702-20 • Sukhumvit 253-0620-8, 253-9800-9
454-9577-85 • Charansriwongs 433-5652-3, 433-5956-7, 434-7383-4 • Lad Prao 934-0470-84, 539-5067-70, 538-0848, 538-8028 • Dao-Kanong 460-1806-9, 476-5608-20 • Srinakorn 758-7141-4
Service Centre: 231-1229-33 Showroom : 231-1167-74 STS : FOR A FULL SERVICE OPERATING LEASE CONTACT 3199999 EXT. STS UP-COUNTRY DEALERS : Central • Nakornsawan
7 • Nakorn Pathom (034) 253557, 228328-9 • Saraburi (038) 211839, 379352, 01-3350808 • Chonburi (038) 780618-20 • Chantaburi (039) 312344, 321364 North • Chongma (053) 221036, 222904, 221338 • Lampang
78, 227302 • Prue (054) 511560, 511540 • Phisanulok (055) 211630-4, Northeast • Udonthani (042) 245957-8 • Sakonnakorn (042) 711499 • Khonkhaen (043) 222688, 222454, 222444, 222333
Najara (044) 25425-7 • Ubonrathane (045) 242771-3 South • Petchaburi (032) 425871, 425430 • Haadyai (674) 347130-2 • Prachuab (076) 219838-43 • Suratthani (077) 272937, 283935-7

1.สปอตวิทยุชุด "ถนน"

วันที่ผลิต : 26/3/96

ความยาว : 30 วินาที

ชาย 1 : Fifth Avenue (SFX : รถวิ่ง)

: Wall Street (SFX : รถวิ่ง)

: Champs Elysee (SFX : รถวิ่ง)

: Rue Fue Stard (SFX : รถวิ่ง)

: Oxford (SFX : รถวิ่ง)

: Vir Roma (SFX : รถวิ่ง)

โฆษก : แล้วก็ถึงเวลา ถนนทุกสายของเมืองไทย

(SFX : รถวิ่ง)

เตรียมหักทลายกับความเจิดจ้าแห่งโลกยานยนต์

(SFX : รถวิ่ง)

ใหม่ ! ไครสเลอร์นี่ออน 2000 ซีซี 132 แรงม้า ยานยนต์สัญชาติอเมริกัน

(SFX : รถวิ่ง)

ชาย : สุขุมวิท สีลม สาทร พหลโยธิน วิภาวดี และถนนทุกสายเตรียมพร้อม

ไว้ให้ดี (FADE)

โฆษก : ไครสเลอร์ นี่ออน พลังอันเจิดจ้าของยานยนต์อเมริกัน

2.สปอตวิทยุชุด "ไม่เปลี่ยน"

วันที่ผลิต : 19/6/96

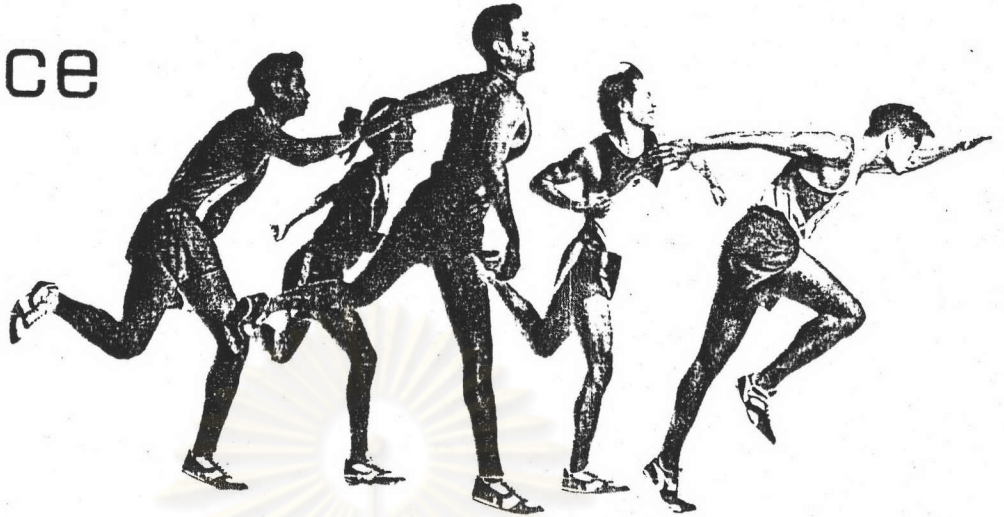
ความยาว : 30 วินาที

(SFX : เสียงเซลิคอปเตอร์)

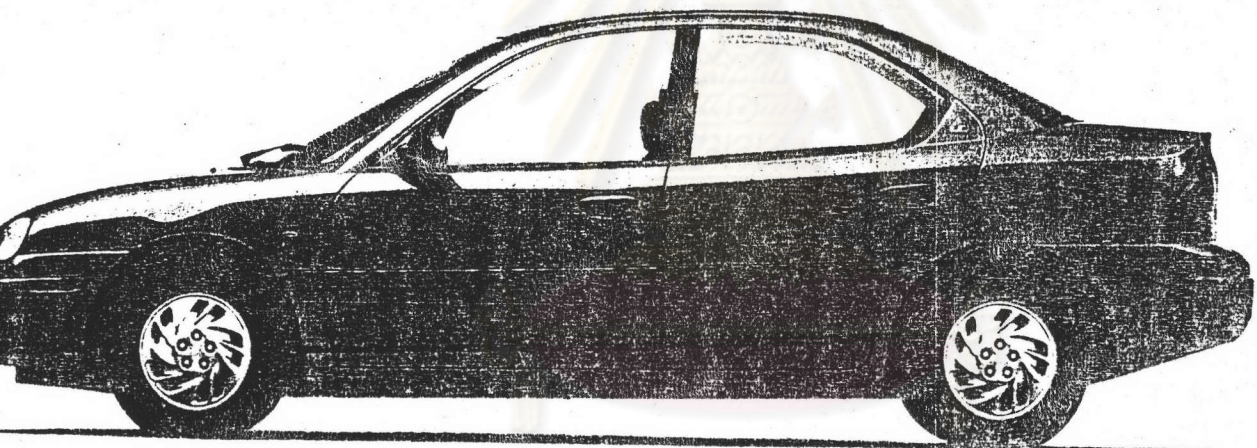
- ชาย 1 : (พูดแบบเสียงผ่านวิทยุมือถือ)
ขณะนี้พบรถยนต์เป้าหมายแล้ว เปลี่ยน
- ชาย 2 : ขอทราบข้อมูล เปลี่ยน
- ชาย 1 : รูปลักษณ์แบบสปอร์ต เียบตั้งแต่หัวจดท้าย พลังอันเจิดจ้า 2000 ซีซี
132 แรงม้า สัญชาติอเมริกันเต็มตัว ตรงตามลักษณะที่ให้มา เปลี่ยน
- ชาย 2 : ทราบชื่อหรือไม่ เปลี่ยน
- ชาย 1 : ชื่อ ไครสเลอร์ นีออน เปลี่ยน
- ชาย 2 : ฮ่า ! ไม่เปลี่ยนแล้ว ถ้าเป็นไครสเลอร์นีออนก็ไม่เปลี่ยนแล้ว ไปองมา
เดี๋ยวนี้เลย เปลี่ยน เอ๊ย ! ไม่เปลี่ยน !
- โฆษกชาย : ทักทายพลังอันเจิดจ้าของไครสเลอร์นีออน ยอดยานยนต์อเมริกันได้
แล้ววันนี้ที่ ... (ชื่อตัวแทนจำหน่าย)

High performance

หัวใจรวมเป็นหนึ่งเดียวกับพลัง
ลัทธิจึงเป็นความยิ่งใหญ่
ในอาภรณ์ที่พาคคุณทะยานสู่
มุ่งหน้า ก้าวผ่านเส้นชัย โดย
ศาสตราจารย์สรรคใด ๆ มาขวางกัน



ท้าทายความร้อนแรงกับ **CHRYSLER neon** พลังอันเจิดจ้าของยานยนต์อเมริกัน



ศูนย์วิทยุแพทย์
จุฬาลงกรณ์มหาวิทยาลัย
FROM USA

CHRYSLER neon สปอร์ตซีดานอันทรงพลังที่พร้อมเป็นพาหนะคู่ใจ พาคคุณโลดแล่นไปทุกหนทุกแห่งได้ตั้งใจ ด้วยพลังอันร้อนแรง
เครื่องยนต์ 2000 CC. 132 แรงม้า พุ่งทะยานจาก 0-100 กม./ชม. เพียง 8.6 วินาที ตอบสนองได้ทุกการขับที่ภายใต้สมรรถนะ
ความปลอดภัยสูงสุดตามมาตรฐานยานยนต์อเมริกัน สัมผัสมิติใหม่แห่งพลังที่ให้คุณมากกว่าที่เคยกับ **CHRYSLER neon**



CHRYSLER neon ระบบกันสะเทือนอิสระ 4 ล้อ ไซโคลพแกส คอยล์สปริง,ถุงลมนิรภัยคู่ Dual Airbag,เบรก ABS 4 ล้อ พร้อมदानเหล็กกันกระแทกรอบคัน

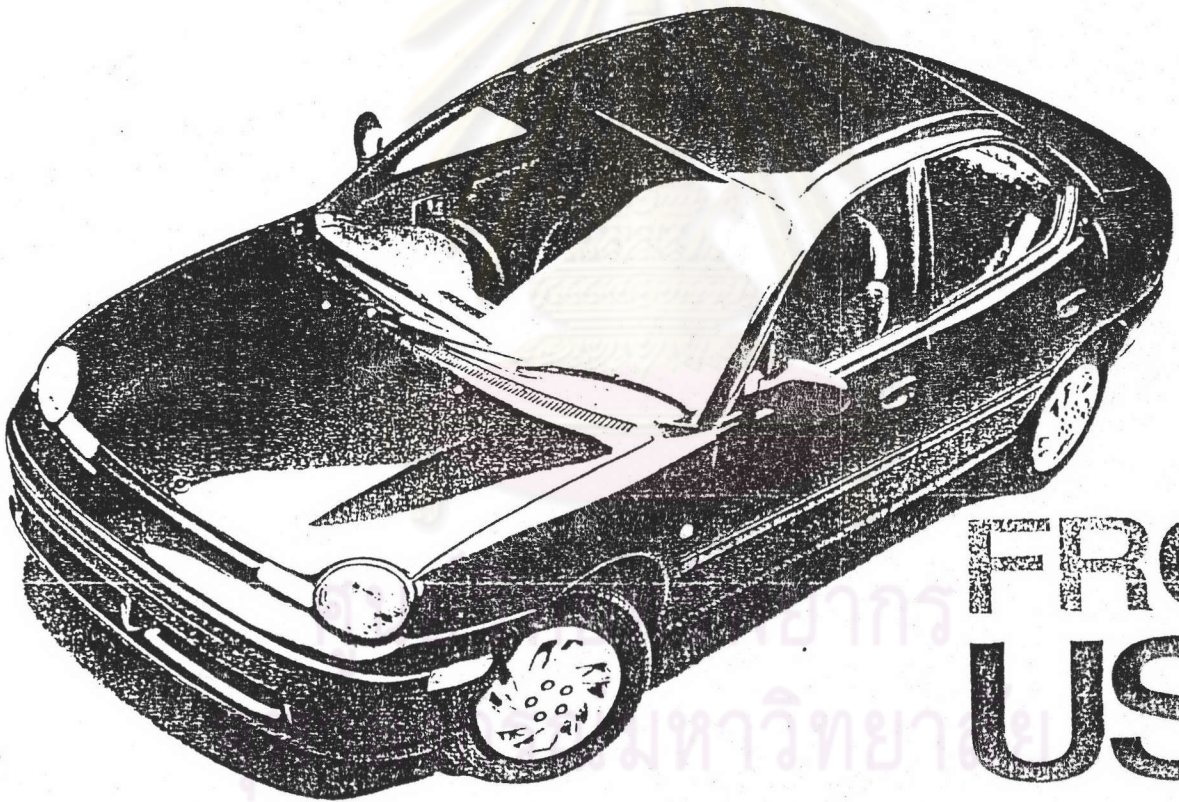
ศูนย์ Chrysler ออโตโมทีฟ จำกัด สำนักงานใหญ่ 1643/5 ถนนเพชรบุรีตัดใหม่ แขวงมักกะสัน เขตราชเทวี กทม. โทร. 251-9191-5 • ไร่จุ่มและศูนย์บริการในเขตกรุงเทพมหานคร สุภูมิวิท 59
2-5828-9, 272-5202-3, 381-8300-3 เพชรบุรีตัดใหม่ โทร. 251-9507-8, 251-6111-5 พหลโยธิน 12 โทร. 616-9400-8 แฟชั่นไอส์แลนด์ โทร. 947-6329-30 รามอินทรา โทร. 971-9350-65
ศูนย์ Chrysler ในต่างจังหวัด ภาคกลาง นครปฐม โทร. (034) 258-390-3 ภาคเหนือ เชียงใหม่ โทร. (053) 221-036, 222-904 นคร โทร. (054) 511-540 เชียงราย โทร. (053) 747-500-3 พิษณุโลก โทร. (055)
พะเยา โทร. (054) 410-283-4 ภาคตะวันออก ชลบุรี โทร. (038) 780-616-20 ระยอง โทร. (038) 807-096-9 จันทบุรี โทร. (039) 322-160-2 ภาคตะวันออกเฉียงเหนือ นครราชสีมา โทร. (044) 246-438,
ร้อยเอ็ด โทร. (043) 254-917-9 บุรีรัมย์ โทร. (044) 241-057, 245-888 ขอนแก่น โทร. (043) 244-337-8 ภาคใต้ภูเก็ต โทร. (076) 218-838-43 สงขลา โทร. (074) 252-082-3 นครศรีธรรมราช โทร. (075)
ชุมพร โทร. (077) 511-152
(หลายล้อแม็กที่เห็นไม่ใช่แบบมาตรฐาน)

High achievers



แม้วิถีทางแห่งความสำเร็จจะมีได้
ร้อยด้วยกลีบกุหลาบเสมอไป
แต่ความมุ่งมั่นพยายามจะเป็น
แรงผลักดันนำไปสู่เป้าหมาย ซึ่ง
ณ จุดนั้นมีรางวัลแห่งความสำเร็จ
ที่ควรค่า รอคอยตอบแทนคุณอยู่

ท้าทายความสำเร็จของชีวิตกับ **CHRYSLER NEON** พลังอันเจิดจ้าของยานยนต์อเมริกัน



FROM USA

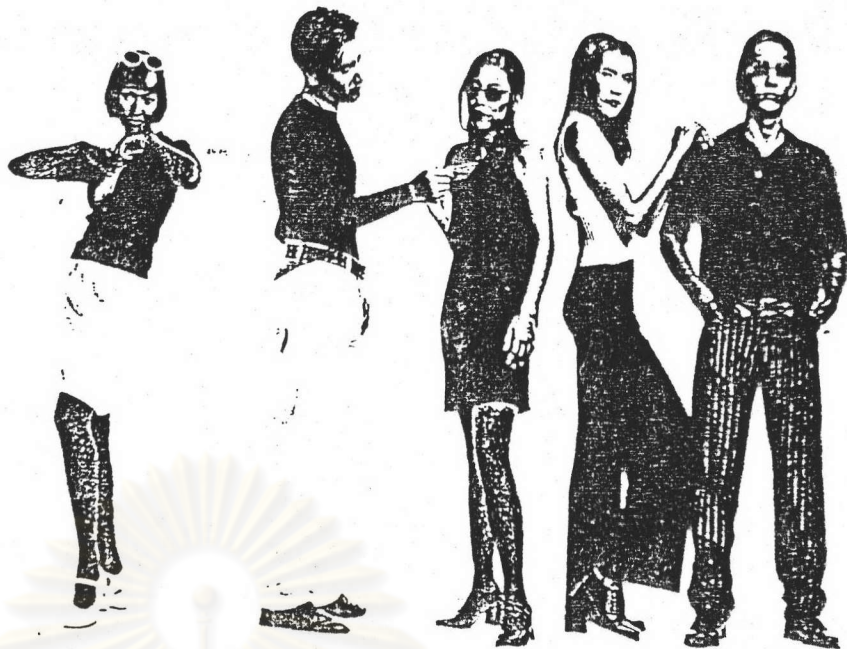
รางวัลการออกแบบยอดเยี่ยมระดับโลกจาก Business Week Magazine และ Industrial Designers Society of America เป็นเพียง
หนึ่งในบทพิสูจน์ความสำเร็จของโครสเลอร์ ในการมุ่งมั่นพัฒนาให้ **CHRYSLER NEON** มีความสมบูรณ์แบบที่สุด ทั้งสมรรถนะ
ความสะดวกสบาย และความปลอดภัยสูงสุดตามมาตรฐานอเมริกัน ทั้งนี้เพื่อให้เป็นยานยนต์ทรงคุณค่าสมเป็นรางวัลแห่งความสำเร็จ

CHRYSLER

CHRYSLER NEON 2000 CC 132 แรงม้า, ถุงลมนิรภัยคู่ Dual Airbag, เพลา ABS 4 ล้อ, โครงสร้างเหล็กกล้านิรภัย Unibody พร้อมคานเหล็กกันสะเทือนพร้อมค

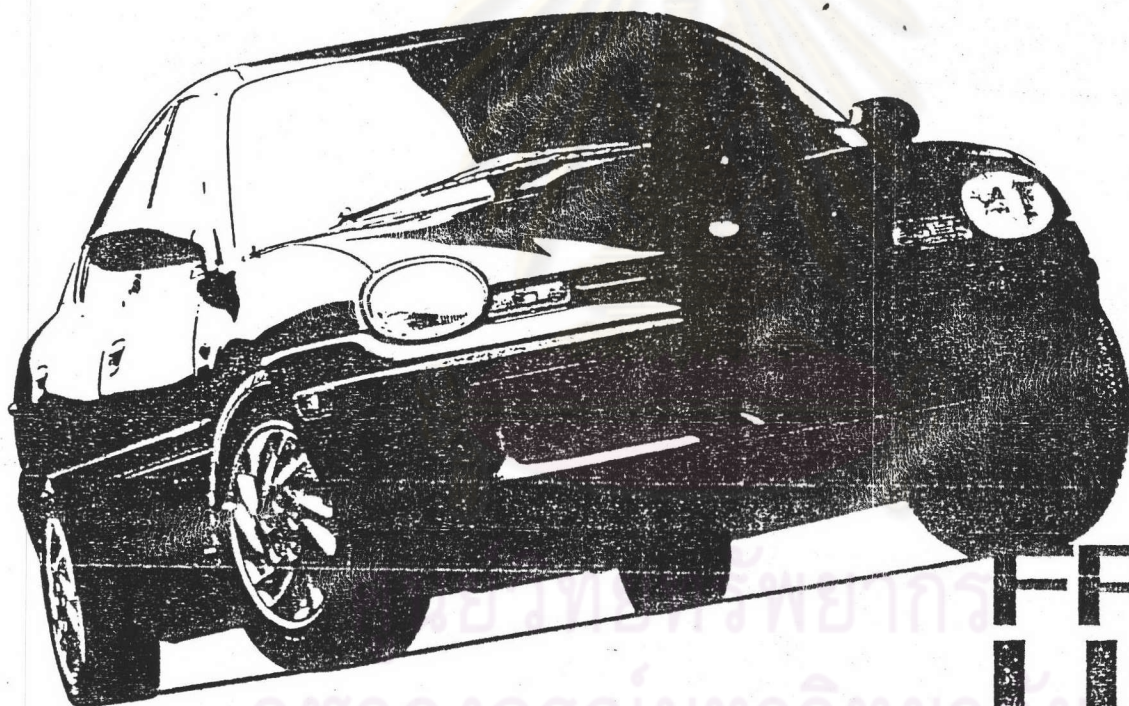
บริษัท ไทยโครสเลอร์ ออโตโมบิล จำกัด สำนักงานใหญ่ โทร 02-251-9191-5 • โทรร่วมและศูนย์บริการในกรุงเทพมหานคร โทร 02-251-9191-5
โทร 392-5828-9 392-5222-3 392-5300-3 นครศรีธรรมราช โทร 251-9501-8 251-6111-5 พะนาญัง โทร 616-9400-8 เชียงใหม่ โทร 947-6329-32 รานอินทรา โทร 371-2350-6
• ผู้จำหน่าย โครสเลอร์ ในต่างจังหวัด เชียงใหม่ โทร 371-2350-6 นครศรีธรรมราช โทร 251-9501-8 พะนาญัง โทร 616-9400-8 เชียงใหม่ โทร 947-6329-32 รานอินทรา โทร 371-2350-6
211-630-3 พะนาญัง โทร 616-9400-8 นครศรีธรรมราช โทร 251-9501-8 พะนาญัง โทร 616-9400-8 เชียงใหม่ โทร 947-6329-32 รานอินทรา โทร 371-2350-6
242-620 โครสเลอร์ โทร 251-9501-8 นครศรีธรรมราช โทร 251-9501-8 พะนาญัง โทร 616-9400-8 เชียงใหม่ โทร 947-6329-32 รานอินทรา โทร 371-2350-6
317-285-6 นครศรีธรรมราช โทร 251-9501-8

High fashion



โลกแฟชั่นไม่เคยหยุดการเปลี่ยนแปลง ความทันสมัยวันนี้ พรุ่งนี้อาจจะล้าสมัย ดังนั้นจึงต้องก้าวให้ทันโลกอยู่ตลอดเวลาพัฒนาอย่างไม่หยุดยั้ง ทำหายกาลเวลา ทันแฟชั่น

ก๊ากายดีไซน์ล้ำสมัยกับ **CHRYSLER neon** พลังอินเจิดจ้าของยานยนต์อเมริกัน



FROM USA

CHRYSLER neon หนึ่งในการพัฒนาอย่างไม่หยุดนิ่งของ ไครสเลอร์ ที่มุ่งมั่นสร้างสรรค์ยานยนต์ให้ล้ำสมัยอยู่เสมอ คัดสรรออกแบบที่ก้าวไกล Cab-Forward Design ขยายฐานล้อทั้ง 4 ออกไป เพิ่มความกว้างให้ห้องโดยสารในขณะที่ยังคงความโปร่งปรียบโยบเดี่ยวทุกมุมมอง ตั้งแต่ไฟหน้าดีไซน์แนวใหม่จุดสไลปอยเลอร์กันชนหลัง โคดเด่น นำสมัย สมเป็นแฟชั่นที่ใครก็จะต้องรับตามอง



CHRYSLER neon 2000 CC 132 แรงม้า ดูลงบนเบาะคู่ Duo Airbag แบริน ABS 4 ล้อ โครงสร้างเหล็กถักกับ Unibody พร้อมระบบเบรก ABS 4 ล้อ

บริษัท ไทยโครสเลอร์ ออโตโมทีฟ จำกัด สำนักงานใหญ่ : 1643/5 ถนนเพชรบุรีตัดใหม่ แขวงมักกะสัน เขตราชเทวี กทม โทร 251-9191-5 • โชว์รูมและศูนย์บริการในกรุงเทพฯ เชียงใหม่ นครราชสีมา 51 โทร. 392-5828-9, 392-5202-3, 381-8300-3 เพชรบุรีตัดใหม่ โทร 251-9507-8, 251-6111-5 พหลโยธิน 12 โทร 616-9400-8 แฟชั่นไอส์แลนด์ โทร 947-6204-22 ถนนสีลม โทร 971-9350-65 • ผู้จำหน่ายโครสเลอร์ในต่างจังหวัด ภาคกลาง นครปฐม โทร (034)258-390-3 ภาคเหนือ เชียงใหม่ โทร (053)221-036 222-904 แพร่ โทร (054) 244-544 เชียงใหม่ โทร (053)747-500-3 ลำปาง โทร (054)224-575 พะเยา โทร (054)410-263-4 ภาคตะวันออก ชลบุรี โทร (038)780-616-20 ระยอง โทร (038)807-096-9 จันทบุรี โทร 329 212 220 ภาคตะวันออกเฉียงเหนือ นครราชสีมา โทร (044)245-439 242-620 ร้อยเอ็ด โทร (043)254-917-9 บุรีรัมย์ โทร (044)241-057, 245-888 ขอนแก่น โทร (043)244-277-2 อุบลราชธานี โทร (045)262-908-9 ภาคใต้ภูเก็ต โทร (076)236-240-4 สงขลา โทร (074)252-082-3 นครศรีธรรมราช โทร (075)317-285-6 ยะลา โทร (077)511-152

ประวัติผู้เขียน

นางสาวสิวรรยา กุมาลย์วิสัย เกิดวันที่ 3 มิถุนายน พ.ศ. 2515 ที่จังหวัดกรุงเทพมหานคร สำเร็จการศึกษาปริญญาตรีอักษรศาสตร์บัณฑิต เกียรตินิยมอันดับ 2 วิชาเอกภาษาอังกฤษ วิชาโท ภาษาฝรั่งเศส จากคณะอักษรศาสตร์ จุฬาลงกรณ์มหาวิทยาลัย ในปีการศึกษา 2535 และเข้าศึกษาต่อ ในหลักสูตรนิเทศศาสตรมหาบัณฑิต สาขาวิชาการสื่อสารมวลชน คณะนิเทศศาสตร์ จุฬาลงกรณ์มหาวิทยาลัย เมื่อ พ.ศ. 2538 ปัจจุบันเป็นพนักงานสังกัดฝ่ายกิจการต่างประเทศและวิเทศสัมพันธ์ บมจ. ธนาคารกสิกรไทย



ศูนย์วิทยทรัพยากร
จุฬาลงกรณ์มหาวิทยาลัย