

รายการอ้างอิง

ภาษาไทย

- กองบรรณาธิการ. แนวทางการพัฒนา Windows แอปพลิเคชัน. นิตยสารเทคโนโลยี ซอฟต์แวร์
(มิถุนายน 2535) : 70-78.
- จิรพัฒน์ จันทร์เจตศักดิ์ และ วีระ นพนิราพาธ. เขียนโปรแกรมบน Microsoft Windows.
กรุงเทพฯ ฯ : บริษัท ซีเอ็ดดูเคชั่น จำกัด , 2521.
- จิระ จริงจิตร. ความเป็นมาของแซเวร์. วารสารคอมพิวเตอร์รีวิว. ฉบับที่ 95
(กรกฎาคม 2535) : 187-193.
- ประกาศิต ชาตินุรุษ. และ อาทิตย์ จิตต์จุฬานนท์. โครงสร้างข้อมูลและอัลกอริทึม.
กรุงเทพฯ ฯ : บริษัท ซีเอ็ดดูเคชั่น จำกัด, 2521.
- พันธุ์ปิติ เปี่ยมสง่า. มาตรฐานสกรีนเอดิเตอร์กันเดอะ. วารสารไมโครคอมพิวเตอร์. ฉบับที่ 76.
(พฤศจิกายน 2534) : 305-309.
- พันธุ์ปิติ เปี่ยมสง่า. Sidekick 2.0 ขวัญใจยอดเลขาฯ. วารสารไมโครคอมพิวเตอร์. ฉบับที่ 72.
(กรกฎาคม 2534) : 267-308.
- ระพีพรรณ พิริยะกุล. โครงสร้างข้อมูลและเทคนิคการจัดไฟล์.
กรุงเทพฯ ฯ : สำนักพิมพ์ยูไนเต็ดบุ๊ก, 2529.
- ราชบัณฑิตยสถาน. ศัพท์คอมพิวเตอร์ ฉบับราชบัณฑิตยสถาน. ราชบัณฑิตยสถานจัดพิมพ์ , 2535.
- วิชัย ศิริอุยานนท์ . การพัฒนาโปรแกรมบรรณาธิการ. วิทยานิพนธ์ปริญญาโทมหาบัณฑิต
จุฬาลงกรณ์มหาวิทยาลัย, 2537.
- วศิน เพิ่มทรัพย์. หนังสือคู่มือ MS-DOS PCDOS. กรุงเทพฯ ฯ : พีเอ็นการพิมพ์, 2524.
- ศิวัฒน์ ศิวะบวร. ปฐมบทการเขียนโปรแกรมบน Microsoft Windows. นิตยสารคอมพิวเตอร์รีวิว.
(มิถุนายน 2535) : 147-158.
- สุชาย ธนเวสสิธร และ วิชัย จิวังกูร. โครงสร้างข้อมูลเพื่อการออกแบบโปรแกรมคอมพิวเตอร์.
กรุงเทพฯ ฯ : บริษัท ซีเอ็ดดูเคชั่น จำกัด, 2521.

ภาษาอังกฤษ

- Conger, J. Windows API Bible. California: Wait Group Press,1992.
- Farris,R. modern editors for UNIX. UnixWorld magazine vol ix No 2.
(February 1992) : 73-78.
- Jones, M. The Windows Shopper's Guide. Oregon: WhiteFox Communication Inc.,1992.
- Kernighan, B. and Ritchi,D. The C Programming Language. New Jersey:
Prentice-Hall Inc., 1988
- Microsoft staff. Microsoft Windows guide to programming. Washington, DC:
Microsoft Press,1990.
- Microsoft Windows programmer's reference. Washington, DC:
Microsoft Press,1990.
- Microsoft Windows programming tools. Washington, DC:
Microsoft Press,1990.
- Peterson, M. Borland C++ Developer's Bible. California: The Waite Group Press, 1992.
- Petzold, C. Programming Windows. 3rd ed. Washington, DC: Microsoft Press,1992.
- Richter, J.M. Windows 3 : A developer's guide. California: M&T,1991.
- Robert, L. Data Structures and Program Design Second Edition. New Jersey:
Prentice-Hall Inc.,1987.
- Schneider , G. Michael. Advanced programming and problem solving with PASCAL.
USA: John Wiley & Sons, Inc., 1981.

จุฬาลงกรณ์มหาวิทยาลัย



ภาคผนวก

ศูนย์วิทยทรัพยากร
จุฬาลงกรณ์มหาวิทยาลัย

ภาคผนวก ก

การติดตั้งเครื่องมือพัฒนาโปรแกรมภาษาต้นฉบับบนวินโดวส์

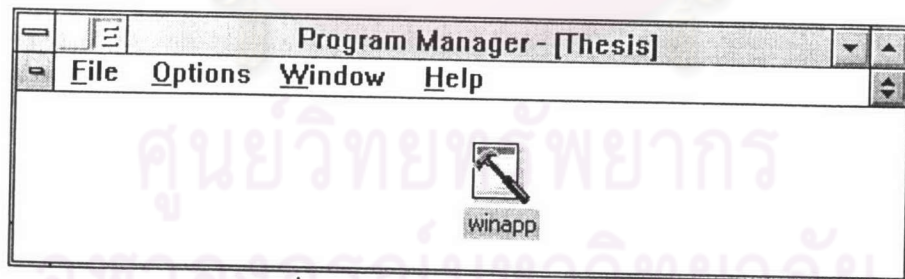
ระบบฮาร์ดแวร์และซอฟต์แวร์ที่ต้องการ

การติดตั้งเครื่องมือพัฒนาโปรแกรม ๑ จะใช้ได้กับระบบดังต่อไปนี้

1. เครื่องไมโครคอมพิวเตอร์ที่ใช้ไมโครโปรเซสเซอร์เบอร์ 80386 ขึ้นไป
2. มีหน่วยความจำขนาดไม่น้อยกว่า 2 เมกะไบต์
3. หน่วยจับงานบันทึกแบบแข็งที่มีพื้นที่ว่างไม่น้อยกว่า 2 เมกะไบต์
4. จอภาพแสดงผลแบบวีจีเอ
5. ซอฟต์แวร์ไมโครซอฟต์วินโดวส์รุ่น 3.x

การติดตั้งเครื่องมือพัฒนาโปรแกรมภาษาต้นฉบับบนวินโดวส์

เครื่องมือพัฒนาโปรแกรมภาษาต้นฉบับ ประกอบด้วยโปรแกรมวินแอปป์ (WINAPP.EXE) การติดตั้งทำได้โดยการคัดลอกโปรแกรมห่อหุ้มจากแผ่นงานบันทึกต้นฉบับไปไว้ในแผ่นงานบันทึกแบบแข็ง เพื่อให้โปรแกรมทำงานได้เร็วขึ้น จากนั้นทำการจัดเตรียม (Set Up) โปรแกรมลงในซอฟต์แวร์ไมโครซอฟต์วินโดวส์ ซึ่งจะก่อให้เกิดสัญรูปของโปรแกรมขึ้น ดังรูปที่ ก.1



รูปที่ ก-1 แสดงสัญรูปของโปรแกรม



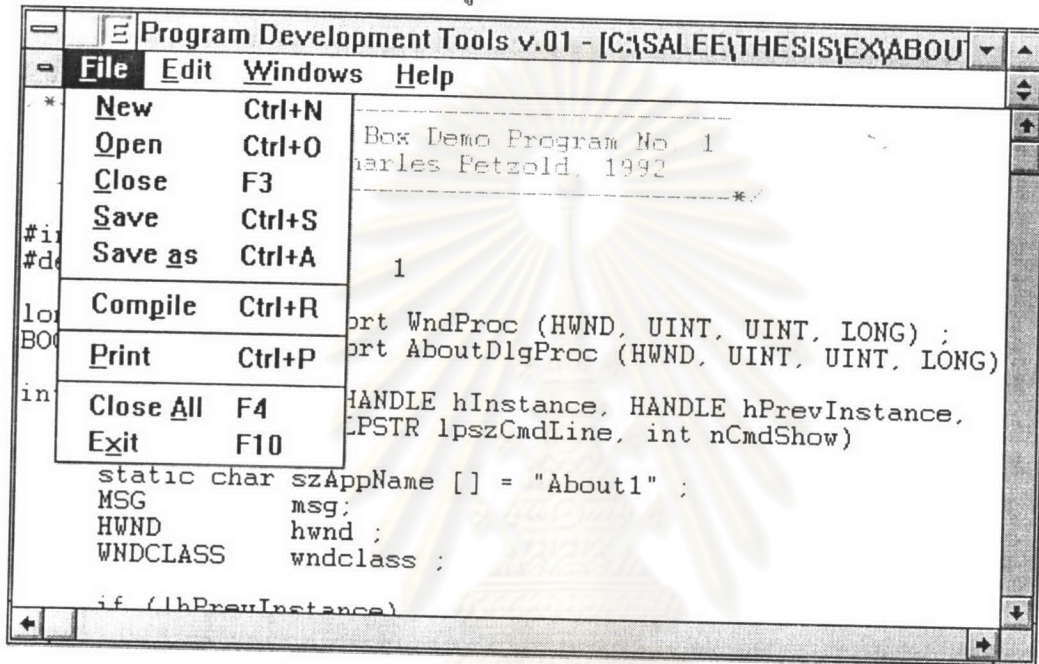
winapp

เป็นสัญรูปเครื่องมือพัฒนาโปรแกรมภาษาต้นฉบับบนวินโดวส์

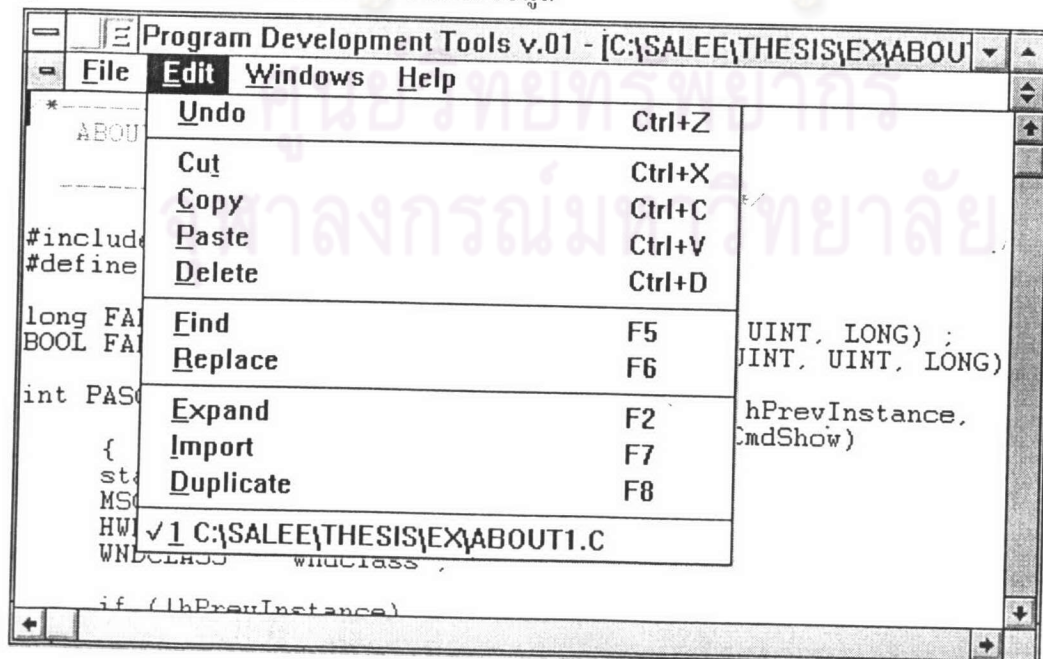
ภาคผนวก ข

รายการเลือก

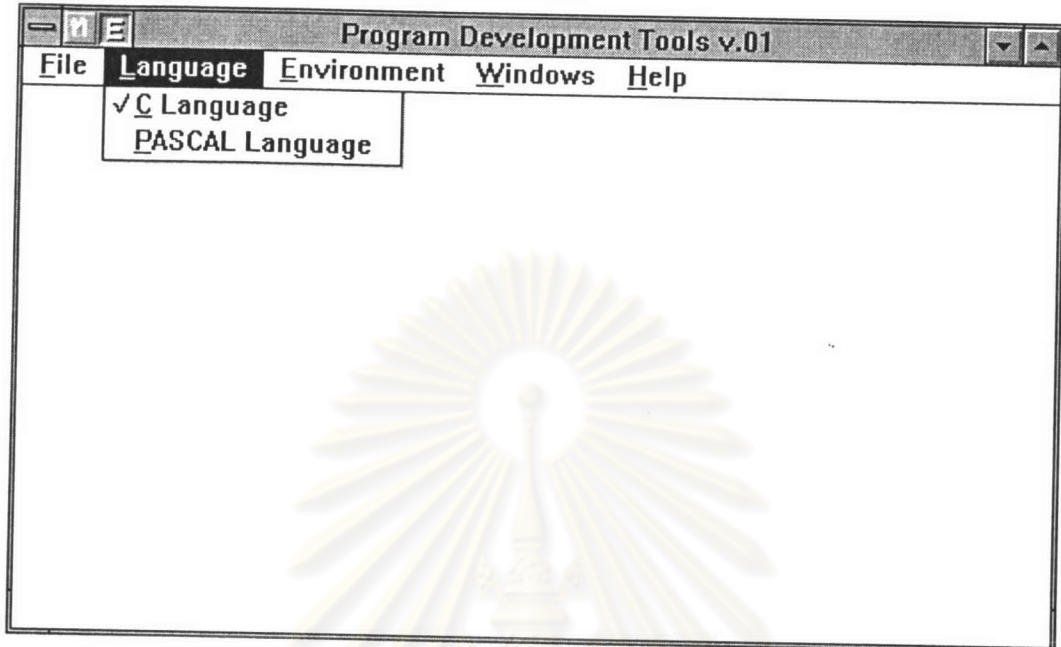
รูป ข-1 แสดงรายการเลือกของแฟ้มข้อมูล



รูป ข-2 แสดงรายการเลือกการแก้ไขแฟ้มข้อมูล



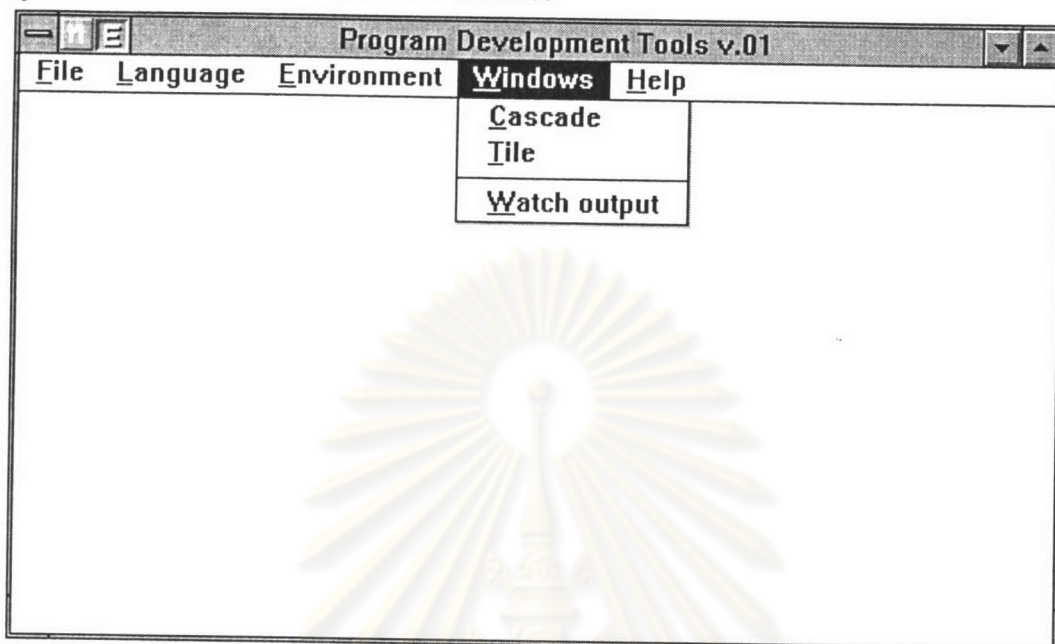
รูป ข-3 แสดงรายการเลือกการกำหนดการใช้ภาษา



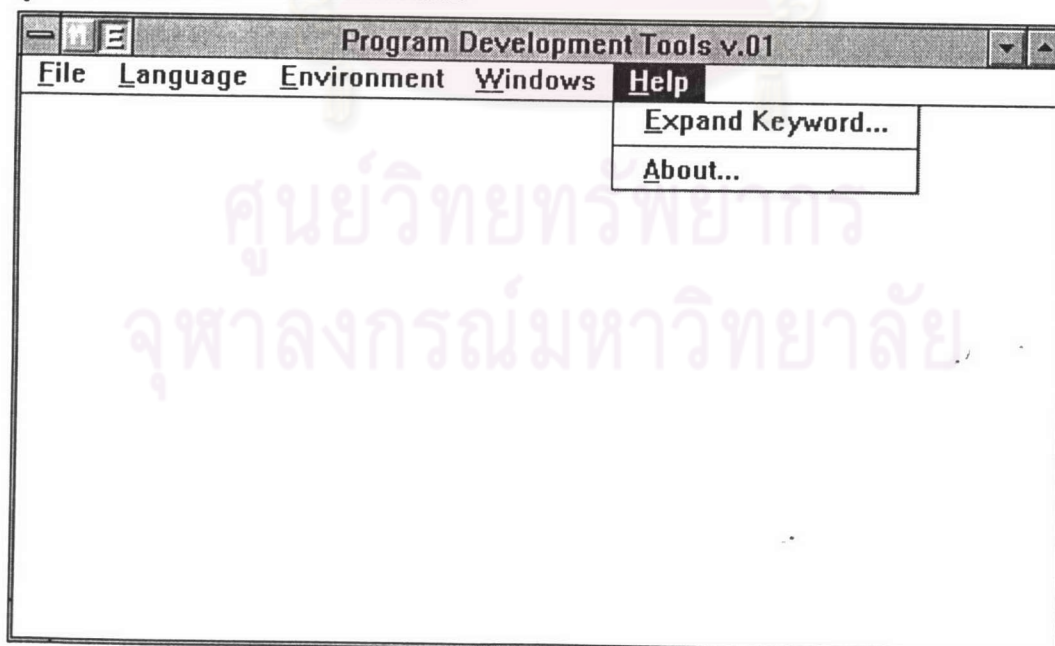
รูป ข-4 แสดงรายการเลือกการกำหนดสภาวะแวดล้อมของโปรแกรม



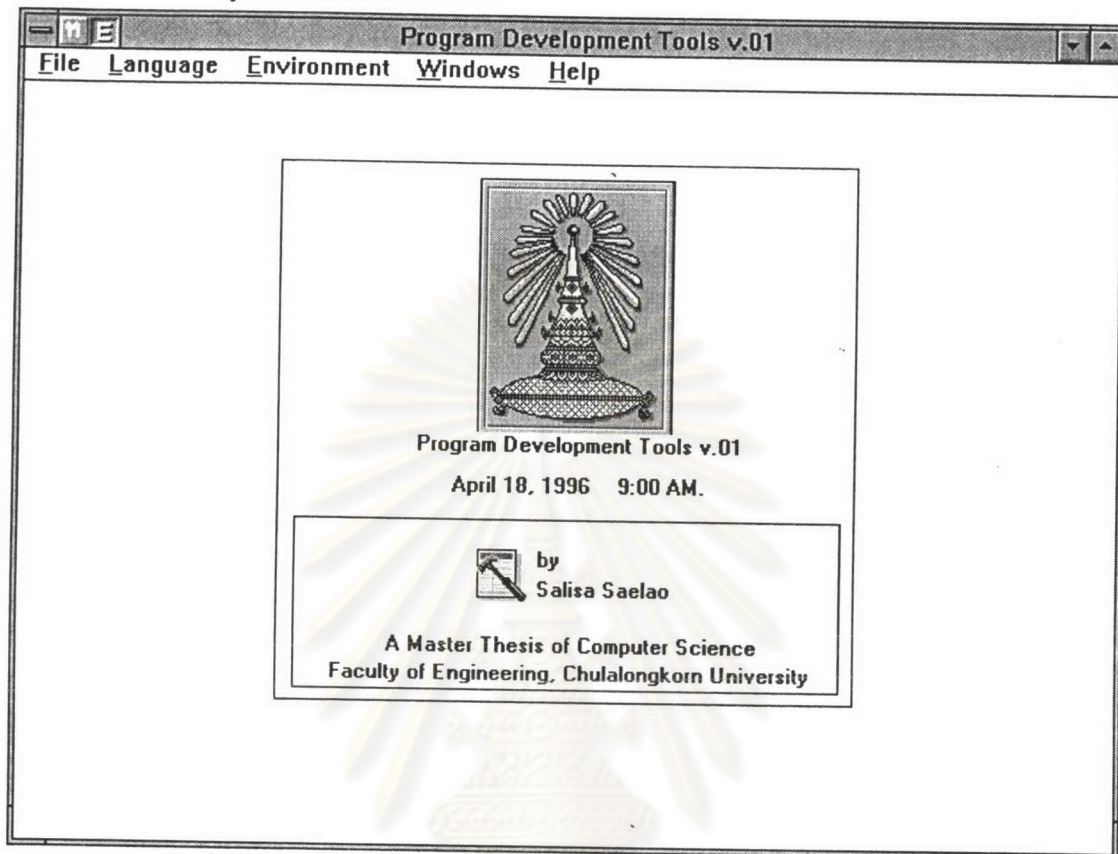
รูป ข-5 แสดงรายการเลือกการจัดการกับวินโดว



รูป ข-6 แสดงรายการเลือกการช่วยเหลือ



รูป ข-7 แสดงข้อมูลจำเพาะของโปรแกรม



ศูนย์วิทยทรัพยากร
จุฬาลงกรณ์มหาวิทยาลัย

ภาคผนวก ก

ตารางการขยายคำสั่ง

ตารางที่ ก-1 แสดงตารางการขยายคำสั่งโดยการทดแทนอักขระกับแป้น F2

ภาษาซี		ภาษาปาสคาล	
คำสั่ง	แป้นอักขระ	คำสั่ง	แป้นอักขระ
do {} while()	d	array[] of ;	a
if() {} else() {}	i	case of ;; else; end;	c
for(;;) {}	f	if()then begin end else begin end;	i
main() {}	m	for to do begin end;	f
switch() {case;break;}	s	program ; begin end.	p
while() {}	w	repeat until;	r
		with do begin end;	t
		while() do begin end;	w

ตารางที่ ก-2 แสดงตารางการขยายคำสั่งโดยการพิมพ์คำสั่งย่อ

ภาษาซี		ภาษาปาสคาล	
คำสั่ง	คำสั่งย่อ	คำสั่ง	คำสั่งย่อ
if() {} else() {}	if(array[] of ;	array
for(;;) {}	for(case of ;; else; end;	case
main() {}	main	if() then begin end else begin end;	if
switch() {case;break;}	switch(for to do begin end;	for
while() {}	while(program ; begin end.	program
		repeat until;	repeat
		with do begin end;	with
		while() do begin end;	while

ประวัติผู้เขียน

นางสาวศลิษา แซ่เล่า สำเร็จการศึกษาปริญญาตรีวิทยาศาสตร์บัณฑิต สาขาคณิตศาสตร์
ภาควิชาคณิตศาสตร์ คณะวิทยาศาสตร์ มหาวิทยาลัยสงขลานครินทร์ วิทยาเขตหาดใหญ่ ในปี
การศึกษา 2531 และเข้าศึกษาต่อในหลักสูตรวิทยาศาสตรมหาบัณฑิต ที่จุฬาลงกรณ์มหาวิทยาลัย
เมื่อ พ.ศ. 2535 ปัจจุบันทำงานในตำแหน่งนักวิเคราะห์ระบบ ฝ่ายระบบสารสนเทศ ๑ (หลัก
ทรัพย์) บริษัทเงินทุนหลักทรัพย์ ธนชาติ จำกัด (มหาชน)



ศูนย์วิทยทรัพยากร
จุฬาลงกรณ์มหาวิทยาลัย