



บทที่ ๔
ผลการวิเคราะห์ข้อมูล

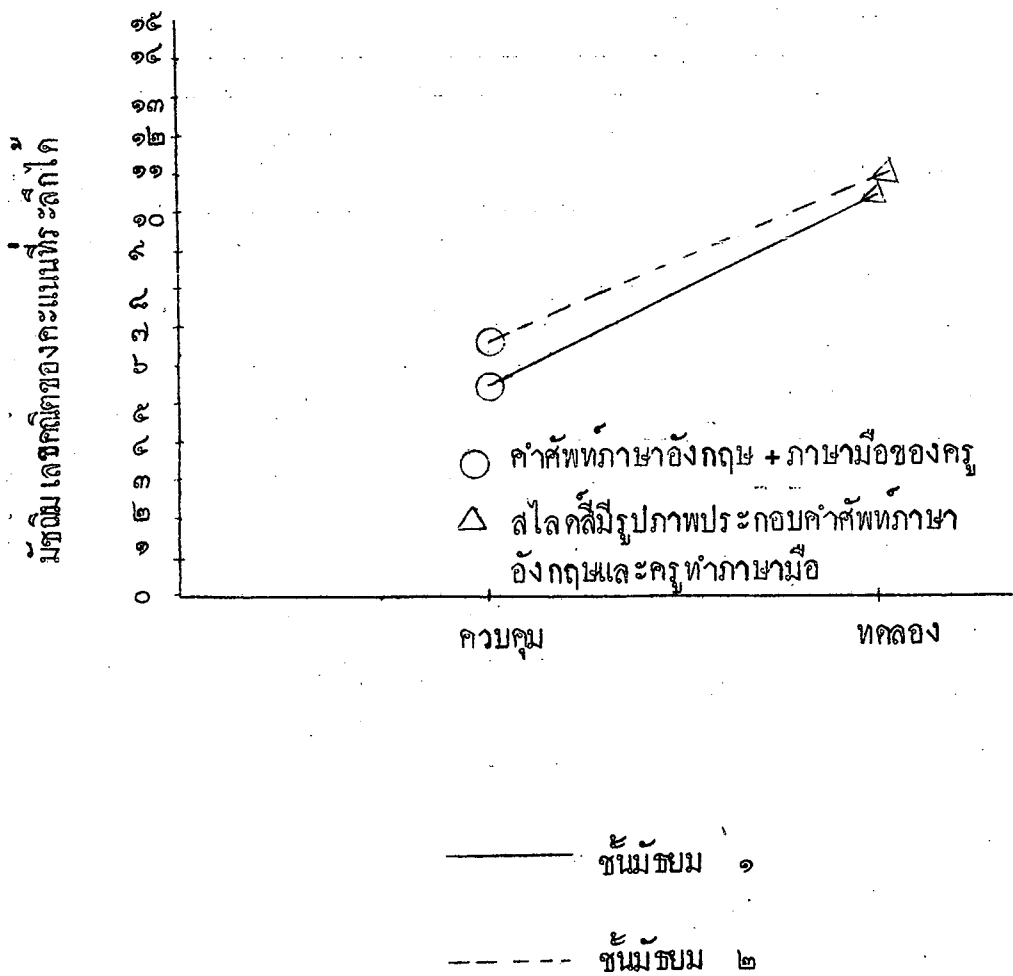
ในการวิจัยเรื่อง การใช้สไลด์ประกอบการสอนภาษามือที่มีต่อการระลึก เสรีของ คำภาษาอังกฤษ สำหรับนักเรียนหูหนวกนี้ ผู้วิจัยได้ใช้รายการค่า ๑๕ ค่า โดยกำหนดการ เสนอสิ่ง เร้า เป็น ๒ แบบคือ กลุ่มทดลอง เสนอสิ่ง เร้า เป็นสไลด์ที่มีรูปภาพประกอบคำศัพท์ ภาษาอังกฤษและครูทำภาษามือกับกลุ่มควบคุม เสนอสิ่ง เร้า เป็นคำศัพท์ภาษาอังกฤษประกอบ ภาษามือของครูกับผู้รับการทดลอง ๒ กลุ่ม คือนักเรียนหูหนวกชั้นมัธยมปีที่ ๑ และชั้นมัธยม ปีที่ ๒ เพื่อทดสอบดูผลการระลึกคำโดยเสรี ตารางที่ ๑

กลุ่ม	โรงเรียน เสตรฐเสถียร			โรงเรียนสอนคนหูหนวกทุ่งมหาเมฆ			
	\bar{X}	S.D	V	\bar{X}	S.D	V	
ชั้นมัธยม ๑	ทดลอง	๑๑.๘๕	๒.๗๓	๒๓.๐๘	๑๒.๘๗	๑.๘๘	๑๕.๖๐
	ควบคุม	๕.๕๗	๒.๑๘๕	๓๘.๕๘	๑๐.๖๓	๒.๗๗	๒๖.๐๗
ชั้นมัธยม ๒	ทดลอง	๑๑.๘๘	๒.๐๘	๑๗.๕๐	๑๐.๖๗	๑.๘๖	๑๗.๕๓
	ควบคุม	๗.๓๓	๕.๐๓	๕๘.๖๖	๕.๕	๒.๖๖	๘๘.๓๖

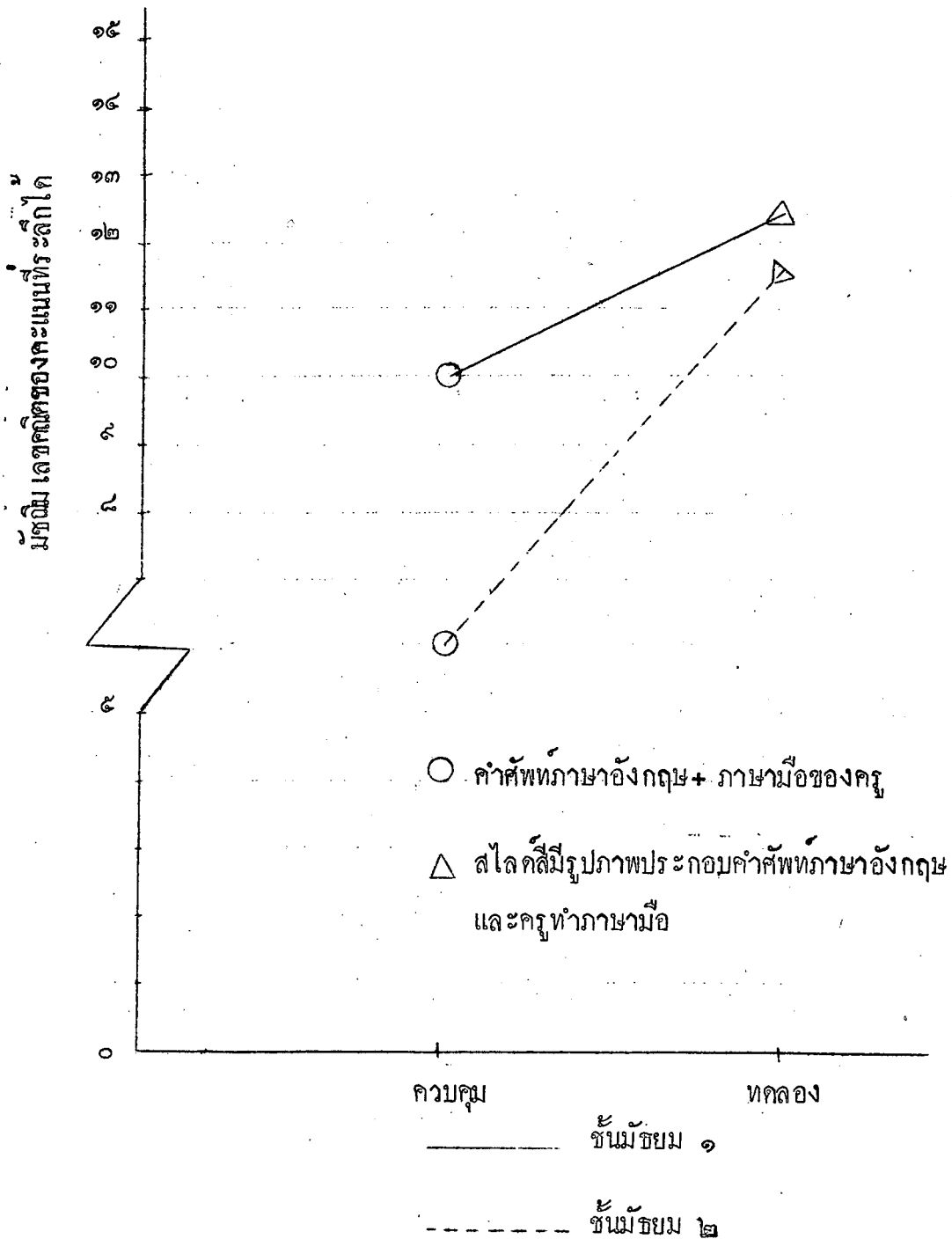
โรงเรียน เสตรฐเสถียร ชั้นมัธยมปีที่ ๑ กลุ่มทดลองได้ค่า $\bar{X} = ๑๑.๘๕$ กลุ่มควบคุมได้ค่า $\bar{X} = ๕.๕๗$ แสดงว่ากลุ่มทดลองระลึกคำโดยเสรีได้ดีกว่ากลุ่มควบคุม ชั้นมัธยมปีที่ ๒ กลุ่มทดลองได้ค่า $\bar{X} = ๑๑.๘๘$ กลุ่มควบคุมได้ค่า $\bar{X} = ๗.๓๓$ แสดงว่ากลุ่มทดลองระลึกคำโดยเสรีได้ดีกว่ากลุ่มควบคุม และสัมประสิทธิ์แห่งการกระจายของชั้นมัธยมปีที่ ๑ กลุ่มทดลองได้ค่า $V = ๒๓.๐๘$ และกลุ่มควบคุมได้ค่า $V = ๓๘.๕๘$ แสดงว่าความสามารถของคนในกลุ่มควบคุมแตกต่างกันมากกว่ากลุ่มทดลอง และสัมประสิทธิ์แห่งการกระจายของชั้นมัธยมปีที่ ๒ กลุ่มทดลองได้ค่า $V = ๑๗.๕๐$ และกลุ่มควบคุมได้ค่า $V = ๕๘.๖๖$ แสดงว่าความสามารถของคนในกลุ่มควบคุมแตกต่างกันมากกว่ากลุ่มทดลอง โรงเรียน สโศกศึกษา มหาเมฆ ชั้นมัธยมปีที่ ๑ กลุ่มทดลองได้ค่า $\bar{X} = ๑๒.๘๗$ กลุ่มควบคุมได้ค่า $\bar{X} = ๑๐.๖๓$ แสดงว่ากลุ่มทดลองระลึกคำโดยเสรีได้ดีกว่ากลุ่มควบคุม ชั้นมัธยมปีที่ ๒ กลุ่มทดลองได้ค่า $\bar{X} = ๑๐.๖๗$

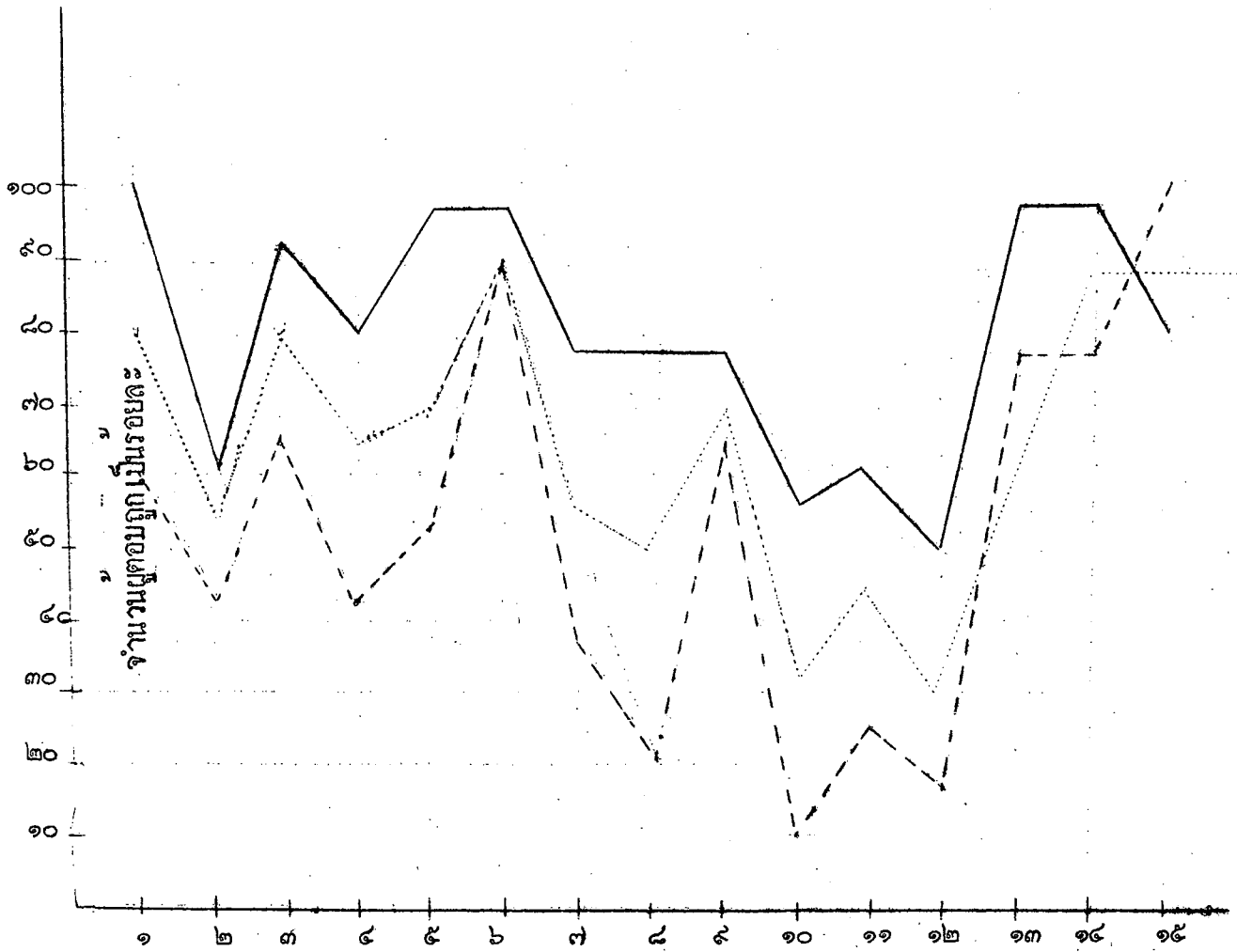
กลุ่มควบคุมได้ค่า $\bar{X} = ๕.๕$ แสดงว่ากลุ่มทดลองระดับค่าโดยเฉลี่ยได้ต่ำกว่ากลุ่มควบคุมและสัมประสิทธิ์แห่งการกระจายของชั้นมัธยมปีที่ ๑ กลุ่มทดลองได้ค่า $V = ๑๔.๖๐$ และกลุ่มควบคุมได้ค่า $V = ๒๖.๐๗$ แสดงว่าความสามารถของคนในกลุ่มควบคุมแตกต่างกันมากกว่ากลุ่มทดลอง และสัมประสิทธิ์แห่งการกระจายของชั้นมัธยมปีที่ ๒ กลุ่มทดลองได้ค่า $V = ๑๗.๔๓$ และกลุ่มควบคุมได้ค่า $V = ๔๘.๓๖$ แสดงว่าความสามารถของคนในกลุ่มควบคุมแตกต่างกันมากกว่ากลุ่มทดลอง

รูปที่ ๑ ชั้นมัธยม ๑ และ ๒ โรงเรียนเศรษฐเสถียร



รูปที่ ๒ ชั้นมัธยม ๑ และ ๒ โรงเรียนโสตศึกษาทุ่งมหาเมฆ





จำนวนผู้ตอบถูกเป็นร้อยละ

จำนวนผู้ตอบถูกของคำแต่ละคำ
รวมทั้ง ๒ กลุ่ม

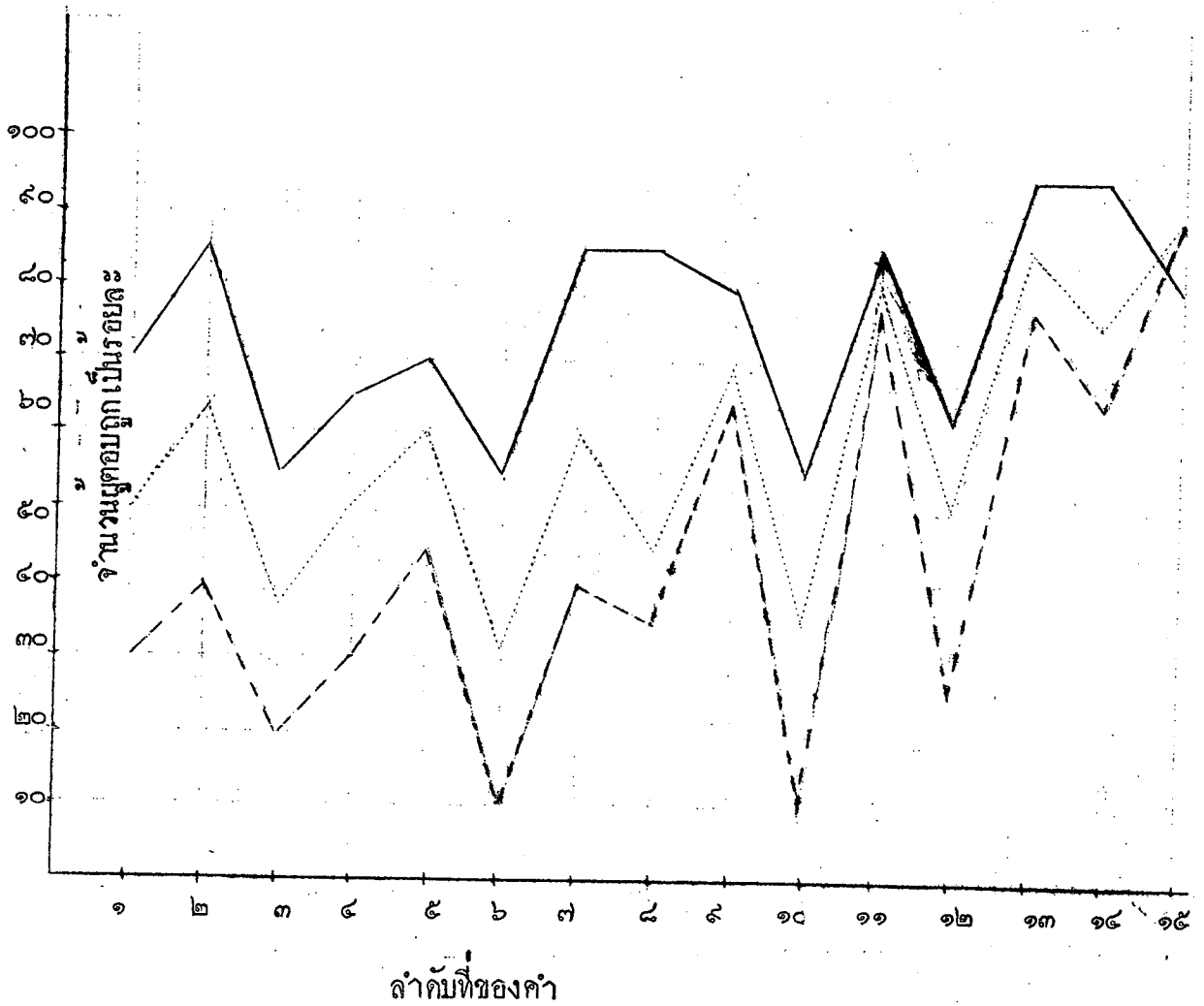
ทกลง

ความคุม

รูปที่ ๓ กราฟแสดงการร้อยละของการระลึกคำภาษาอังกฤษ โดยเสรีของนักเรียนหนวก
ชั้น ม. ๑

กลุ่มทกลงใช้สิ่ง เรา เป็นสไลด์ที่มีรูปภาพประกอบคำศัพท์ภาษาอังกฤษและภาษา
มือของครูระลึกได้ดีกว่า

กลุ่มควบคุมใช้สิ่ง เรา เป็นคำศัพท์ภาษาอังกฤษและภาษามือของครู
คำที่ได้เป็นของโรงเรียนเศรษฐเสถียรและ โรงเรียนสตรีศึกษาทุ่งมหาเมฆ



จำนวนคำที่ถูกใช้บ่อยของคำแต่ละคำ ————— ทศเอง
 รวมทั้ง ๒ กลุ่ม ----- ความซุ่ม

รูปที่ ๔ กราฟแสดงการย่อยลงของการระลึกคำภาษาอังกฤษโดยวิธีของนักเรียนหูหนวก
 ชั้น ม. ๒
 กลุ่มทดลองใช้สิ่งเร้าเป็นสไลด์ที่มีรูปภาพประกอบคำศัพท์ภาษาอังกฤษและ
 ภาษามือของครูระลึกได้ดีกว่า
 กลุ่มควบคุมใช้สิ่งเร้าเป็นคำศัพท์ภาษาอังกฤษและภาษามือของครู
 คำที่ได้เป็นของโรงเรียนเศรษฐเสถียร และโรงเรียนโสตศึกษาทุ่งมหาเมฆ

ตารางที่ ๒ จำนวนผู้ตอบถูกของคำแต่ละคำทั้ง ๑๕ คำและคิดเป็นร้อยละของชั้น
มัธยม ๑

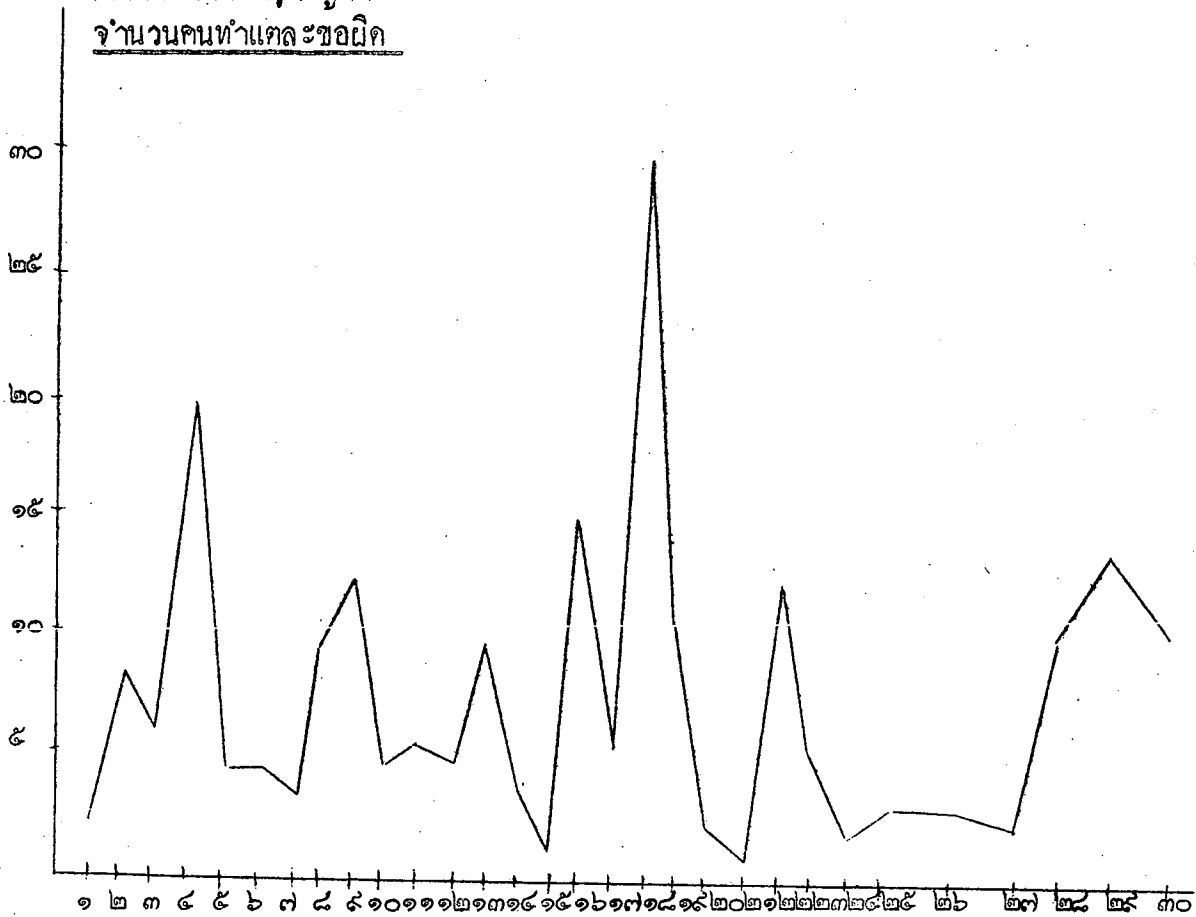
สภาพการณ์ คำ	กลุ่มทดลอง		กลุ่มควบคุม		รวม	
	จำนวนผู้ ตอบถูก	ร้อยละ	จำนวนผู้ ตอบถูก	ร้อยละ	จำนวนผู้ ตอบถูก	ร้อยละ
๑ ice	๑๕	๑๐๐	๙	๖๐	๒๔	๘๐
๒ flower	๙	๖๐	๗	๕๖.๖๖	๑๖	๕๓.๓๓
๓ dcg	๑๔	๙๓.๓๓	๑๐	๖๖.๖๖	๒๔	๘๐
๔ mouse	๑๒	๘๐	๗	๕๖.๖๖	๑๙	๖๓.๓๓
๕ tiger	๑๕	๑๐๐	๘	๕๓.๓๓	๒๓	๗๖.๖๖
๖ cat	๑๕	๑๐๐	๑๔	๙๓.๓๓	๒๙	๙๖.๖๖
๗ bird	๑๒	๘๐	๖	๔๐	๑๘	๖๐
๘ goat	๑๒	๘๐	๔	๒๖.๖๖	๑๖	๕๓.๓๓
๙ fox	๑๒	๘๐	๑๐	๖๖.๖๖	๒๒	๗๓.๓๓
๑๐ umbrella	๙	๖๐	๒	๑๓.๓๓	๑๑	๓๖.๖๖
๑๑ train	๑๐	๖๖.๖๖	๔	๒๖.๖๖	๑๔	๔๖.๖๖
๑๒ beautiful	๘	๕๓.๓๓	๓	๒๐	๑๑	๓๖.๖๖
๑๓ sun	๑๕	๑๐๐	๑๒	๘๐	๒๗	๙๐
๑๔ toy	๑๕	๑๐๐	๑๒	๘๐	๒๗	๙๐
๑๕ hill	๑๓	๘๖.๖๖	๑๔	๙๓.๓๓	๒๗	๙๐

ตารางที่ ๓ จำนวนผู้ตอบถูกของคำแต่ละคำทั้ง ๑๕ คำและคิดเป็นร้อยละของชั้น
มัธยม ๒

สภาพการณ์ คำ	กลุ่มทดลอง		กลุ่มควบคุม		รวม	
	จำนวนผู้ ตอบถูก	ร้อยละ	จำนวนผู้ ตอบถูก	ร้อยละ	จำนวนผู้ ตอบถูก	ร้อยละ
butterfly	๑๑	๗๓.๓๓	๕	๓๓.๓๓	๑๖	๕๓.๓๓
flower	๑๓	๘๖.๖๖	๖	๔๐	๑๙	๖๓.๓๓
leaf	๘	๕๓.๓๓	๓	๒๐	๑๑	๓๖.๖๖
field	๑๐	๖๖.๖๖	๕	๓๓.๓๓	๑๕	๕๐
whale	๑๑	๗๓.๓๓	๗	๔๖.๖๖	๑๘	๖๐
insect	๘	๕๓.๓๓	๒	๑๓.๓๓	๑๐	๓๓.๓๓
balloon	๑๓	๘๖.๖๖	๖	๔๐	๑๙	๖๓.๓๓
plane	๑๓	๘๖.๖๖	๕	๓๓.๓๓	๑๘	๖๐
horse	๑๒	๘๐	๙	๖๐	๒๑	๗๐
giraffe	๘	๕๓.๓๓	๒	๑๓.๓๓	๑๐	๓๓.๓๓
monkey	๑๓	๘๖.๖๖	๑๑	๗๓.๓๓	๒๔	๘๐
night	๙	๖๐	๔	๒๖.๖๖	๑๓	๔๓.๓๓
monk	๑๔	๙๓.๓๓	๑๑	๗๓.๓๓	๒๕	๘๓.๓๓
doll	๑๔	๙๓.๓๓	๙	๖๐	๒๓	๗๖.๖๖
fish	๑๑	๗๓.๓๓	๑๓	๘๖.๖๖	๒๔	๘๐

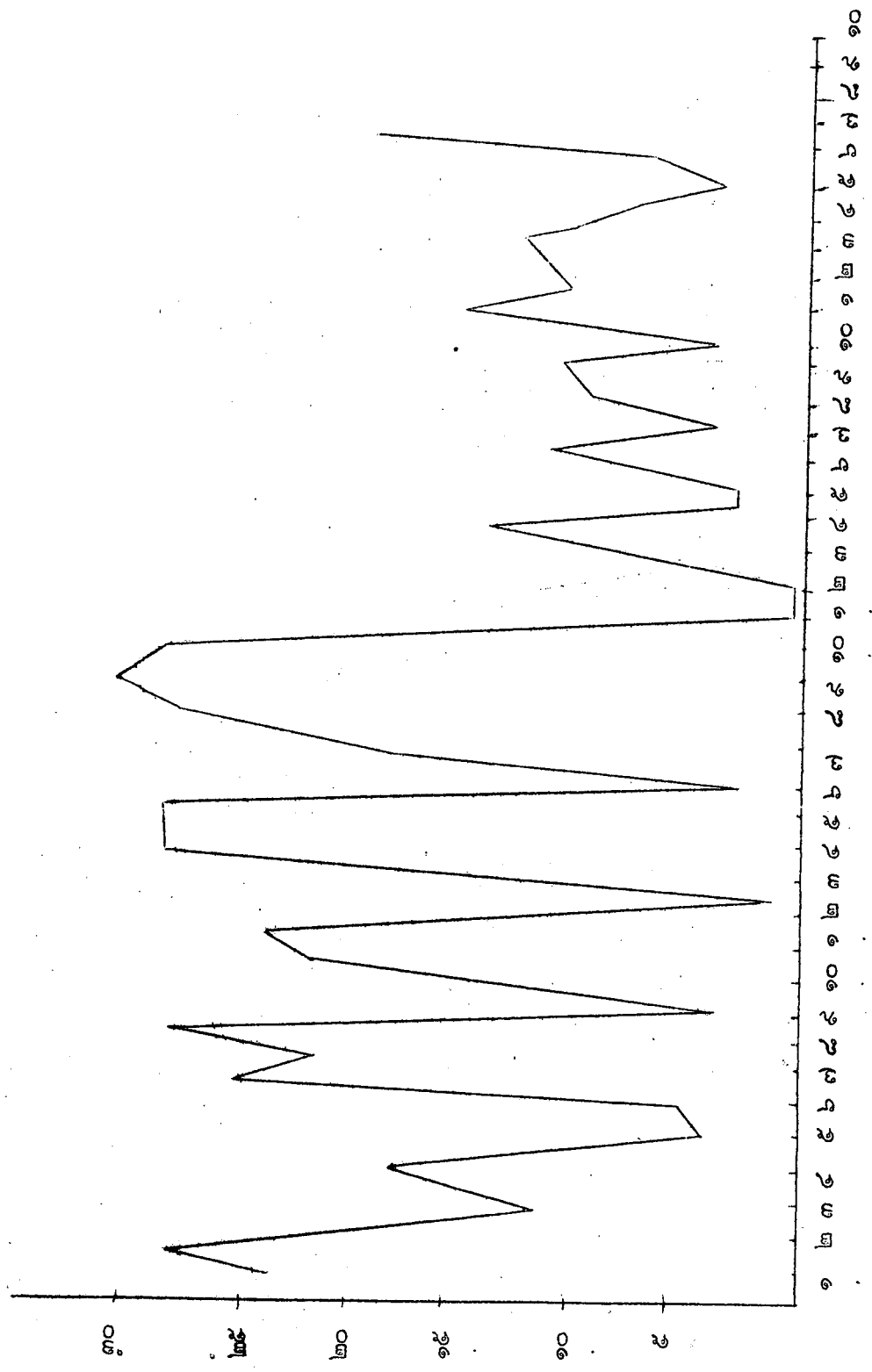
ตารางแสดงแบบทดสอบวัดความรู้พื้นฐาน ชั้นมัธยมศึกษาปีที่ ๑ โรงเรียนเศรษฐเสถียร และโรงเรียนโสตศึกษาทุ่งมหาเมฆ

รูปที่ ๕



คำศัพท์ภาษาอังกฤษ

๑. house	ผิด ๒ คน	๑๑. buffalo	ผิด ๕ คน	๒๑. fish	ผิด ๑ คน
๒. cup	" ๔ "	๑๒. dog	" ๔ "	๒๒. mango	" ๑๒ "
๓. hen	" ๖ "	๑๓. table	" ๕ "	๒๓. orange	" ๕ "
๔. father	" ๒๐ "	๑๔. tree	" ๓ "	๒๔. elephant	" ๒ "
๕. elephant	" ๔ "	๑๕. book	" ๑ "	๒๕. flower	" ๓ "
๖. monkey	" ๔ "	๑๖. tiger	" ๑๔ "	๒๖. umbrella	" ๓ "
๗. pen	" ๓ "	๑๗. monkey	" ๔ "	๒๗. pencil	" ๒ "
๘. rat	" ๕ "	๑๘. mouse	" ๒๕ "	๒๘. bird	" ๗ "
๙. glass	" ๑๒ "	๑๙. deer	" ๑๐ "	๒๙. snow	" ๑๓ "
๑๐. dog	" ๔ "	๒๐. house	" ๒ "	๓๐. garden	" ๗ "



รูปที่ ๖ ตารางแสดงแบบทดสอบวัดความรู้พื้นฐาน ชั้นมัธยมศึกษาปีที่ ๒ โรงเรียนโสศศึกษา
ทุ่งมหาเมฆ

คำศัพท์ภาษาอังกฤษ

๑. buffalo	ฝึก	๒๔	กณ	๒๑. rice	ฝึก	๐	กณ
๒. snake	"	๒๕	"	๒๒. table	"	๐	"
๓. elephant	"	๑๑	"	๒๓. ruler	"	๔	"
๔. orange	"	๑๕	"	๒๔. tea	"	๑๓	"
๕. pen	"	๔	"	๒๕. ink	"	๓	"
๖. banana	"	๕	"	๒๖. school	"	๓	"
๗. pupil	"	๒๕	"	๒๗. happy	"	๑๑	"
๘. teacher	"	๒๑	"	๒๘. ant	"	๓	"
๙. apple	"	๒๕	"	๒๙. flower	"	๔	"
๑๐ door	"	๓	"	๓๐. sleep	"	๑๐	"
๑๑ horse	"	๒๑	"	๓๑. go	"	๔	"
๑๒ monk	"	๒๕	"	๓๒. throw	"	๑๕	"
๑๓ school	"	๑	"	๓๓. speak	"	๑๐	"
๑๔ balloon	"	๒๕	"	๓๔. mango	"	๑๑	"
๑๕ tiger	"	๒๕	"	๓๕. dog	"	๑๒	"
๑๖ table	"	๒	"	๓๖. mangoes	"	๑๐	"
๑๗ spoon	"	๑๓	"	๓๗. banana	"	๗	"
๑๘ pocket	"	๒๗	"	๓๘. elephant	"	๔	"
๑๙ butterfly	"	๓๐	"	๓๙. fish	"	๗	"
๒๐ temple	"	๒๕	"	๔๐. butterflies	"	๑๓	"