

รายการอ้างอิง

ภาษาไทย

ฟอง เกิดแก้ว และ สวัสดิ์ ทรัพย์จำนงค์. กรีกษา. กรุงเทพมหานคร:สำนักพิมพ์โอเดียนส โตร์, 2524.

ไพบุลย์ ศรีชัยสวัสดิ์. การจัดการแข่งขัน และผู้ตัดสินกรีกษา. กรุงเทพมหานคร:ภาควิชาพลศึกษา มหาวิทยาลัยศรีนครินทรวิโรฒ วิทยาเขตประสานมิตร, 2536.

จุฬาลงกรณ์มหาวิทยาลัย. กำหนดการแข่งขันกรีกษา กีฬามหาวิทยาลัยแห่งประเทศไทยครั้งที่ 21. กรุงเทพมหานคร: โรงพิมพ์จุฬาลงกรณ์มหาวิทยาลัย, 2536.

ดวงแก้ว สวามิภักดิ์, รศ.ดร. ระบบฐานข้อมูล. กรุงเทพมหานคร: หจก. เอช-เอนการพิมพ์, 2534.

ภาษาอังกฤษ

Date, C.J. An Introduction to Database System. Massachusetts: AddisonWesleyPub. Co., 1986

Flaming, Conduce C., and Von Halle, Barbara. Handbook of Relational Database.: Addison Wesley Pub. Co., 1989

ศูนย์วิทยทรัพยากร
จุฬาลงกรณ์มหาวิทยาลัย



ภาคผนวก

ศูนย์วิทยทรัพยากร
จุฬาลงกรณ์มหาวิทยาลัย

ภาคผนวก ก.

การใช้งานโปรแกรมช่วยจัดการแข่งขันกีฬา

ระบบฮาร์ดแวร์และซอฟต์แวร์ที่ต้องการ

ในการใช้งานโปรแกรมช่วยจัดการแข่งขันกีฬา ผู้ใช้จะต้องมีระบบซึ่งประกอบด้วย อุปกรณ์ และซอฟต์แวร์ ดังต่อไปนี้

1. ระบบคอมพิวเตอร์ไอพีเอ็มพีซี ที่มีหน่วยประมวลผล 80386 ขึ้นไป มีหน่วยความจำหลักอย่างน้อย 4 MB. มีการ์ดแสดงผลชนิดซูปเปอร์วีจีเอที่มีหน่วยความจำอย่างน้อย 512 KB. มีฮาร์ดดิสก์ที่มีพื้นที่ว่างอย่างน้อย 20 MB. และฟลอปปีดิสก์อย่างน้อย 1 ตัว
2. ซอฟต์แวร์ไมโครซอฟต์วินโดวส์รุ่น 3.1 ขึ้นไป
3. ซอฟต์แวร์ช่วยจัดการฐานข้อมูล พาราค็อกซ์สำหรับวินโดวส์ รุ่น 4.5 ภาษาไทย

การเริ่มต้นโปรแกรม

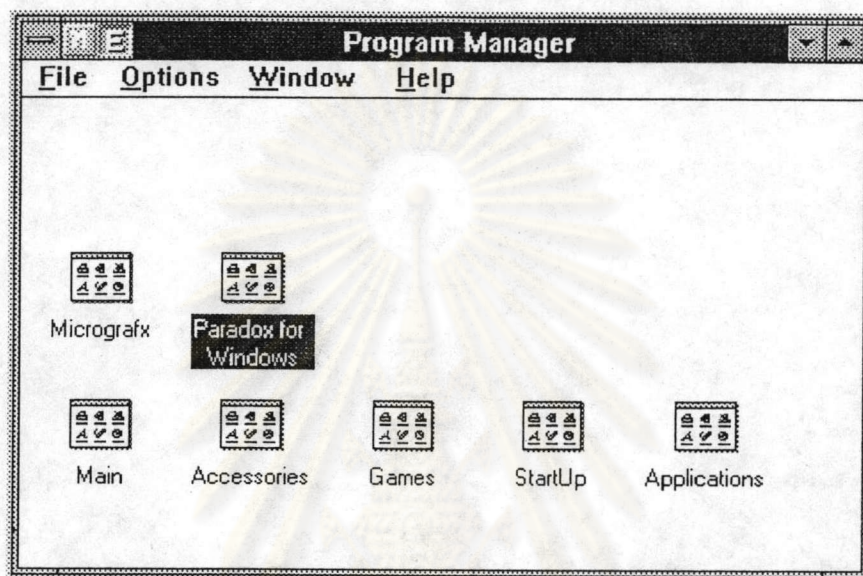
ก่อนที่จะเริ่มใช้งาน โปรแกรมช่วยจัดการแข่งขันกีฬา ผู้ใช้จะต้องทำการติดตั้งซอฟต์แวร์ที่จำเป็นก่อน ดังนี้

1. ติดตั้งซอฟต์แวร์ไมโครซอฟต์วินโดวส์ ตามคู่มือที่ได้มากับซอฟต์แวร์
2. ติดตั้งซอฟต์แวร์ช่วยจัดการฐานข้อมูลพาราค็อกซ์สำหรับวินโดวส์ ตามคู่มือที่ได้มากับซอฟต์แวร์
3. ทำการคัดลอกแฟ้มโปรแกรมช่วยจัดการแข่งขันกีฬา ไปไว้ในไดเรกทอรีย่อยที่ต้องการ เช่น C:\SPORTS เป็นต้น

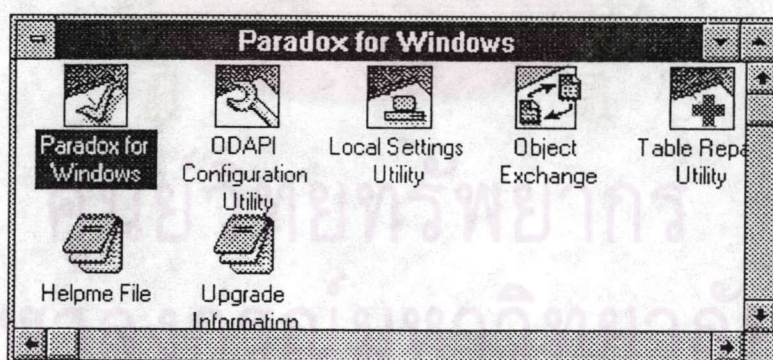
หลังจากทำการติดตั้งซอฟต์แวร์ต่างๆ เรียบร้อยแล้ว การใช้งานโปรแกรมช่วยจัดการแข่งขันกีฬา จะมีขั้นตอนดังนี้

1. เริ่มต้นซอฟต์แวร์ไมโครซอฟต์วินโดวส์ จะเข้าสู่การทำงานไมโครซอฟต์วินโดวส์ ดังรูปที่ ก. 1

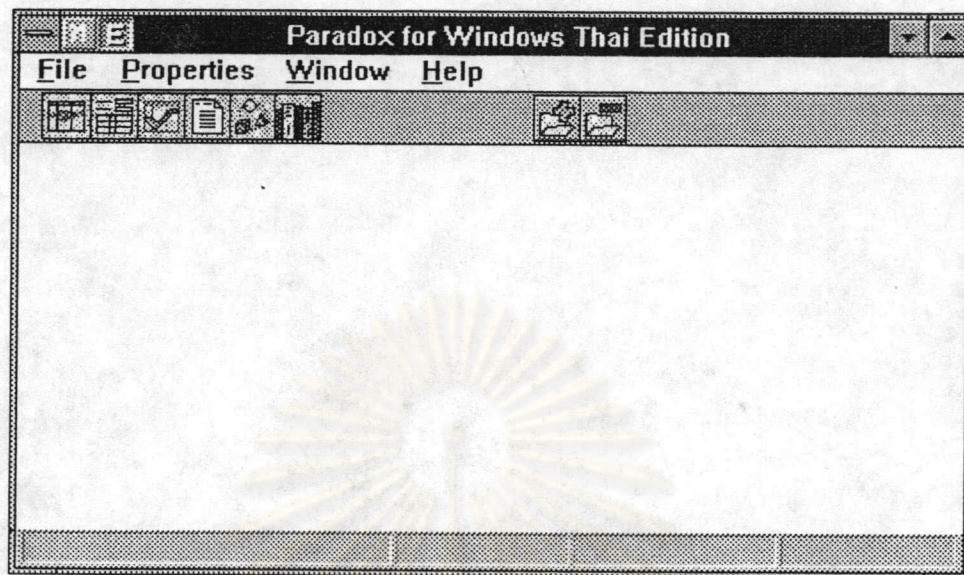
2. เริ่มต้นซอฟต์แวร์พาราด็อกซ์สำหรับวินโดวส์ ภายใต้การทำงานของไมโครซอฟต์วินโดวส์ ดังรูปที่ ก. 2 และ รูปที่ ก. 3
3. เริ่มต้นเข้าทำงาน โปรแกรมช่วยจัดการแข่งขันกีฬาภายใต้ซอฟต์แวร์พาราด็อกซ์สำหรับวินโดวส์



รูปที่ ก. 1 แสดงการทำงานของไมโครซอฟต์วินโดวส์



รูปที่ ก.2 แสดงการเลือกซอฟต์แวร์พาราด็อกซ์สำหรับวินโดวส์



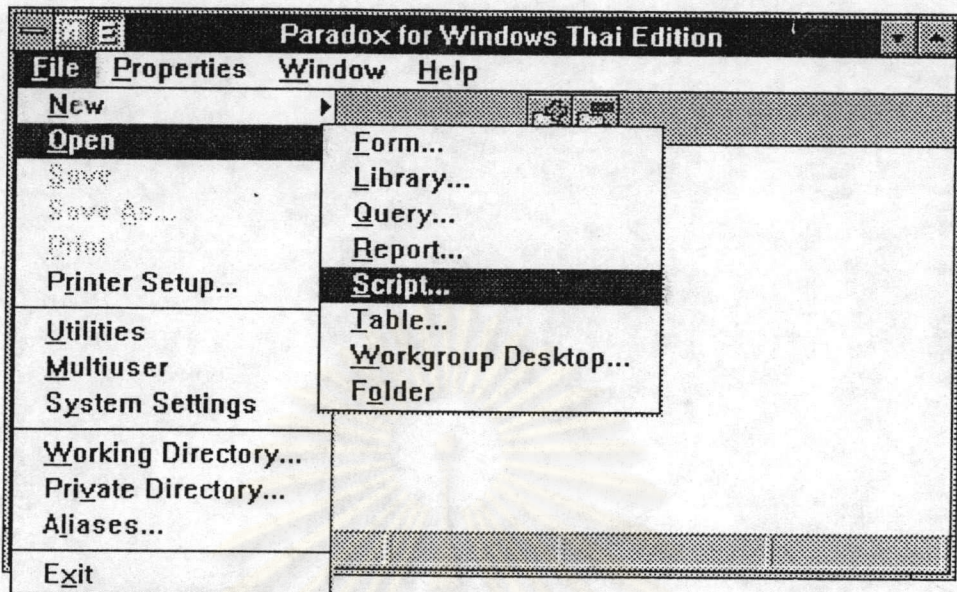
รูปที่ ก. 3 แสดงการทำงานของซอฟต์แวร์พาราด็อกซ์สำหรับวินโดวส์

การเข้าสู่การทำงานโปรแกรมช่วยจัดการแข่งขันกีฬา

โปรแกรมช่วยจัดการแข่งขันกีฬา พัฒนาโดยใช้โปรแกรมพาราด็อกซ์สำหรับวินโดวส์ ซึ่งเป็นโปรแกรมทางด้านฐานข้อมูล ที่ทำงานภายใต้ระบบปฏิบัติการวินโดวส์ มีขั้นตอนการทำงานดังนี้

1. เลือกเมนู File/Open/Script... ดังรูปที่ ก. 4
2. เลือกแฟ้มที่ชื่อ START ดังรูปที่ ก. 5 เป็นการเข้าสู่การทำงานโปรแกรมช่วยจัดการแข่งขันกีฬา ดังรูปที่ ก. 6

ศูนย์วิทยทรัพยากร
จุฬาลงกรณ์มหาวิทยาลัย



รูปที่ ก. 4 แสดงการเลือก File/Open/Script...



รูปที่ ก. 5 แสดงการเลือกเพิ่ม START



รูปที่ ก. 6 แสดงรายการหลักของโปรแกรมช่วยจัดการแข่งขันกีฬา

การใช้งาน

โปรแกรมช่วยจัดการแข่งขันกีฬา เป็นโปรแกรมที่ช่วยดำเนินการจัดการแข่งขันกีฬา 4 ประเภท คือ กรีฑา, ว่ายน้ำ, ยกน้ำหนัก และยิงปืน ซึ่งมีรายการหลักดังรูปที่ ก. 6



รูปที่ ก. 7 แสดงรายการหลักของการจัดการแข่งขันกรีฑา

รายละเอียดมีได้ 4 แบบ คือ

- การแข่งขันกรีฑา
- การแข่งขันว่ายน้ำ
- การแข่งขันยกน้ำหนัก
- การแข่งขันยิงปืน

1. รายการการแข่งขัน บันทึกรายละเอียดรายการการแข่งขัน

รายการการแข่งขัน	
รายการ	<input style="width: 80%;" type="text"/>
ครั้งที่	<input style="width: 80%;" type="text"/>
สถานที่	<input style="width: 80%;" type="text"/>
เริ่ม	<input style="width: 40%;" type="text"/> ถึง <input style="width: 40%;" type="text"/>
<input type="button" value="ไทย"/>	
<input type="button" value="แก้ไข"/> <input type="button" value="บันทึก"/> <input type="button" value="ยกเลิก"/> <input type="button" value="ออก"/>	

- | | | |
|------|----------|--|
| 1.1 | รายการ | ชื่อรายการการแข่งขัน เป็นตัวอักษรไม่เกิน 40 ตัวอักษร |
| 1.2 | ครั้งที่ | การแข่งขันครั้งที่ เป็นตัวอักษรไม่เกิน 40 ตัวอักษร |
| 1.3 | สถานที่ | สถานที่แข่งขัน เป็นตัวอักษรไม่เกิน 40 ตัวอักษร |
| 1.4 | เริ่ม | วันที่เริ่มแข่งขัน (วว/คค/ปป) (พ.ศ.) |
| 1.5 | ถึง | วันสุดท้ายที่ทำการแข่งขัน (วว/คค/ปป) (พ.ศ.) |
| 1.6 | ไทย/Eng. | ไทย หมายถึง แสดงผลทางจอภาพเป็นภาษาไทย
Eng. หมายถึง แสดงผลทางจอภาพเป็นภาษาอังกฤษ |
| 1.7 | แก้ไข | แก้ไขข้อความที่แสดงอยู่ |
| 1.8 | บันทึก | บันทึกข้อความที่แก้ไข |
| 1.9 | ยกเลิก | ยกเลิกการแก้ไขข้อความ |
| 1.10 | ออก | เลิกการทำงาน |

2. ระดับการแข่งขัน บันทึกรายละเอียดระดับการแข่งขัน

ระดับการแข่งขัน										
รหัส	ชื่อย่อ	ชื่อเต็ม								

ไทย

แรก	ก่อน	ถัด	สุดท้าย	ค้นหา	เพิ่ม	แก้ไข	ลบ	บันทึก	ยกเลิก	ออก

- | | | |
|------|----------|---|
| 2.1 | รหัส | ใช้อ้างถึงระดับการแข่งขัน ตัวเลขตั้งแต่ 1-99 |
| 2.2 | ชื่อย่อ | ชื่อย่อระดับการแข่งขัน ตัวอักษรไม่เกิน 15 ตัวอักษร |
| 2.3 | ชื่อเต็ม | ชื่อเต็มระดับการแข่งขัน ตัวอักษรไม่เกิน 40 ตัวอักษร |
| 2.4 | แรก | แสดงระเบียบแรก |
| 2.5 | ก่อน | แสดงระเบียบก่อนหน้า |
| 2.6 | ถัด | แสดงระเบียบถัดไป |
| 2.7 | สุดท้าย | แสดงระเบียบสุดท้าย |
| 2.8 | ค้นหา | ค้นหาระเบียบที่ต้องการ |
| 2.9 | เพิ่ม | เพิ่มระเบียบใหม่ |
| 2.10 | แก้ไข | แก้ไขระเบียบที่แสดงอยู่ |
| 2.11 | ลบ | ลบระเบียบที่แสดงอยู่ |
| 2.12 | บันทึก | บันทึกระเบียบที่แก้ไขอยู่ |
| 2.13 | ยกเลิก | ยกเลิกการเพิ่ม/แก้ไขระเบียบที่แสดงอยู่ |
| 2.14 | ออก | เลิกการทำงาน |

3. รอบการแข่งขัน บันทึกรายละเอียดรอบการแข่งขัน

รอบการแข่งขัน	
รหัส	ชื่อ

3.1 รหัส ใช้จนถึงรอบการแข่งขัน ตัวเลขตั้งแต่ 1-4

1 คัดเลือกครั้งที่ 1

2 คัดเลือกครั้งที่ 2

3 คัดเลือกครั้งที่ 3

4 ชิงชนะเลิศ

3.2 ชื่อ ชื่อรอบการแข่งขัน ตัวอักษรไม่เกิน 40 ตัวอักษร

4. สถิติระดับ บันทึกรายละเอียดระดับสถิติ

สถิติระดับ	
รหัส	ชื่อ

4.1 รหัส ใช้จนถึงระดับสถิติ ตัวเลขตั้งแต่ 1-9

4.2 ชื่อ ชื่อระดับสถิติ ตัวอักษรไม่เกิน 40 ตัวอักษร

5. สนามแข่งขัน บันทึกรายละเอียดสนามแข่งขัน

สนามแข่งขัน	
รหัส	ชื่อ

- 5.1 รหัส ใช้อ้างถึงสนามแข่งขัน ตัวเลขตั้งแต่ 1-10
 5.2 ชื่อ ชื่อสนามแข่งขัน ตัวอักษรไม่เกิน 40 ตัวอักษร

6. สังกัด (สโมสร) บันทึกรายละเอียดสังกัด (สโมสร)

สังกัด (สโมสร)		
รหัส	ชื่อย่อ	ชื่อเต็ม

- 6.1 รหัส ใช้อ้างถึงสังกัด (สโมสร) ตัวเลขตั้งแต่ 1-99
 6.2 ชื่อย่อ ชื่อย่อ ตัวอักษรไม่เกิน 15 ตัวอักษร
 6.3 ชื่อเต็ม ชื่อเต็ม ตัวอักษรไม่เกิน 40 ตัวอักษร

7. ประเภทการแข่งขัน บันทึกรายละเอียดประเภทการแข่งขัน

7.1 การแข่งขันกรีฑา

ประเภทการแข่งขัน						
รหัส	ชื่อ	ลาน/ลู่วิ่ง	บุคคล/ทีม	รวมคะแนน	รายการที่	รหัสหลัก

- 7.1.1 รหัส ใช้อ้างประเภทการแข่งขัน ตัวเลขตั้งแต่ 1-99
- 7.1.2 ชื่อ ชื่อย่อ ตัวอักษรไม่เกิน 40 ตัวอักษร
- 7.1.3 ลาน/ลู่วิ่ง F = ประเภทลาน T = ประเภทลู่วิ่ง
- 7.1.4 บุคคล/ทีม S = ประเภทบุคคล T = ประเภททีม
- 7.1.5 รวมคะแนน N = ไม่ใช่ Y = สัตตกรีฑา/ทศกรีฑา
- 7.1.6 รายการที่ สำหรับสัตตกรีฑา/ทศกรีฑา ตัวเลขตั้งแต่ 0-10
- 7.1.7 รหัสหลัก รหัสประเภทการแข่งขันของสัตตกรีฑา/ทศกรีฑา

ตัวอย่างสำหรับสัตตกรีฑา/ทศกรีฑา

รหัส(17) ชื่อ(ทศกรีฑา) รวมคะแนน(Y) รายการที่(0)

รหัส(18) ชื่อ(ทศกรีฑา 1) รวมคะแนน(Y) รายการที่(1) รหัสหลัก(17)

รหัส(18) ชื่อ(ทศกรีฑา 2) รวมคะแนน(Y) รายการที่(2) รหัสหลัก(17)

7.2 การแข่งขันว่ายน้ำ

ประเภทการแข่งขัน		
รหัส	ชื่อ	บุคคล/ทีม

- 7.2.1 รหัส ใช้อ้างประเภทการแข่งขัน ตัวเลขตั้งแต่ 1-99
- 7.2.2 ชื่อ ชื่อย่อ ตัวอักษรไม่เกิน 40 ตัวอักษร
- 7.2.3 บุคคล/ทีม S = ประเภทบุคคล T = ประเภททีม

7.3 การแข่งขันยกน้ำหนัก

ประเภทการแข่งขัน			
รหัส	ชื่อ	น.น. ต้องเกิน	แต่ไม่เกิน

- 7.3.1 รหัส ใช้อ้างประเภทการแข่งขัน ตัวเลขตั้งแต่ 1-99
- 7.3.2 ชื่อ ชื่อย่อ ตัวอักษรไม่เกิน 40 ตัวอักษร
- 7.3.3 น.น. ต้องเกิน น้ำหนักต้องเกินกิโลกรัม
- 7.3.4 แต่ไม่เกิน แต่น้ำหนักไม่เกินกิโลกรัม

7.4 การแข่งขันยิงปืน

ประเภทการแข่งขัน	
รหัส	ชื่อ

- 7.4.1 รหัส ใช้อ้างประเภทการแข่งขัน ตัวเลขตั้งแต่ 1-99
- 7.4.2 ชื่อ ชื่อย่อ ตัวอักษรไม่เกิน 40 ตัวอักษร

8. รายชื่อนักกีฬา บันทึกรายละเอียดนักกีฬา

รายชื่อนักกีฬา							
หมายเลข	ชื่อ-นามสกุล	รหัส	ชื่อย่อสังกัด	เพศ	น้ำหนัก	สูง	อายุ

- 8.1 รหัส หมายเลขประจำตัวนักกีฬา ตัวเลขตั้งแต่ 1-9999
- 8.2 ชื่อ-นามสกุล ชื่อ-นามสกุลนักกีฬา ตัวอักษรไม่เกิน 40 ตัวอักษร
- 8.3 รหัส รหัสสังกัด (กด Ctrl+Space ดูรายละเอียด)
- 8.4 ชื่อย่อสังกัด ชื่อย่อสังกัด (แก้ไขไม่ได้)
- 8.5 เพศ F = ผู้หญิง M = ผู้ชาย
- 8.6 น้ำหนัก น้ำหนักตัวนักกีฬา หน่วยกิโลกรัม
- 8.7 สูง ส่วนสูงนักกีฬา หน่วยเมตร
- 8.8 อายุ อายุนักกีฬา หน่วยปี
- 8.9 พิมพ์ พิมพ์รายชื่อนักกีฬาตามสังกัด

9. ตารางการแข่งขัน บันทึกรายละเอียดตารางการแข่งขัน

9.1 การแข่งขันกรีฑา

ตารางการแข่งขัน										วันที่

- 9.1 วันที่ วันที่ทำการแข่งขัน (วว/คค/ปป)
- 9.2 ที่ รายการที่ทำการแข่งขัน ตัวเลขตั้งแต่ 1-999

- 9.3 เวลา เวลาที่ทำการแข่งขัน ตัวอักษรไม่เกิน 12 ตัวอักษร
- 9.4 รหัส รหัสประเภท (กด Ctrl+Space ดูรายละเอียด)
- 9.5 ประเภท ประเภทการแข่งขัน (แก้ไขไม่ได้)
- 9.6 รหัส รหัสระดับการแข่งขัน (กด Ctrl+Space ดูรายละเอียด)
- 9.7 ระดับ ระดับการแข่งขัน (แก้ไขไม่ได้)
- 9.8 รหัส รหัสรอบการแข่งขัน (กด Ctrl+Space ดูรายละเอียด)
- 9.9 รอบ รอบการแข่งขัน (แก้ไขไม่ได้)
- 9.10 รหัส รหัสสนามแข่งขัน (กด Ctrl+Space ดูรายละเอียด)
- 9.11 สนามแข่งขัน สนามแข่งขัน (แก้ไขไม่ได้)
- 9.12 พิมพ์ ทำการพิมพ์ตารางการแข่งขันตามวันที่
- 9.13 สูจิบัตร เข้าสู่การทำสูจิบัตร
- 9.14 ไบส่งตัว เข้าสู่การทำไบส่งตัว
- 9.15 บันทึกผล บันทึกผลการแข่งขัน
- 9.16 คัดเลือก คัดเลือกนักกีฬาที่ผ่านการคัดเลือก โดย
เลือก 2 หมายถึง คัดเลือกเข้ารอบ 2
เลือก 3 หมายถึง คัดเลือกเข้ารอบ 3
เลือก 4 หมายถึง คัดเลือกเข้ารอบ 4

9.2 การแข่งขันว่ายน้ำ (การทำงานเหมือนกับการแข่งขันกรีฑา)

9.3 การแข่งขันยกน้ำหนัก

คู่มือการแข่งขัน								วันที่

- 9.1 วันที่ วันที่ทำการแข่งขัน (วว/คค/ปป)
- 9.2 ที่ รายการที่ทำการแข่งขัน ตัวเลขตั้งแต่ 1-999
- 9.3 เวลาชั่ง น.น. เวลาที่ทำการชั่งน้ำหนัก ตัวอักษรไม่เกิน 12 ตัวอักษร

- 9.4 เวลาแข่งขัน เวลาที่ทำการแข่งขัน ตัวอักษรไม่เกิน 12 ตัวอักษร
- 9.5 รหัส รหัสประเภท (กด Ctrl+Space คูรายละเอียด)
- 9.6 ประเภท ประเภทการแข่งขัน (แก้ไขไม่ได้)
- 9.7 รหัส รหัสระดับการแข่งขัน (กด Ctrl+Space คูรายละเอียด)
- 9.8 ระดับ ระดับการแข่งขัน (แก้ไขไม่ได้)
- 9.9 รหัส รหัสสนามแข่งขัน (กด Ctrl+Space คูรายละเอียด)
- 9.10 สนามแข่งขัน สนามแข่งขัน (แก้ไขไม่ได้)
- 9.11 บันทึกผล บันทึกผลการแข่งขัน โดย
เลือก Sn หมายถึง บันทึกผลทำสแนทซ์
เลือก C&J หมายถึง บันทึกผลทำคลื่นและเจอร์ค

9.4 การแข่งขันยิงปืน

ตารางการแข่งขัน							วันที่

- 9.1 วันที่ วันที่ทำการแข่งขัน (ว/คด/ปป)
- 9.2 ที่ รายการที่ทำการแข่งขัน ตัวเลขตั้งแต่ 1-999
- 9.3 เวลา เวลาที่ทำการแข่งขัน ตัวอักษรไม่เกิน 12 ตัวอักษร
- 9.4 รหัส รหัสประเภท (กด Ctrl+Space คูรายละเอียด)
- 9.5 ประเภท ประเภทการแข่งขัน (แก้ไขไม่ได้)
- 9.6 รหัส รหัสระดับการแข่งขัน (กด Ctrl+Space คูรายละเอียด)
- 9.7 ระดับ ระดับการแข่งขัน (แก้ไขไม่ได้)
- 9.8 รหัส รหัสสนามแข่งขัน (กด Ctrl+Space คูรายละเอียด)
- 9.9 สนามแข่งขัน สนามแข่งขัน (แก้ไขไม่ได้)

10. รายละเอียดสรุปเหรียญรางวัล

สรุปเหรียญรางวัล			
สังกัด	ทอง	เงิน	ทองแดง

- 10.1 สังกัด สังกัด (สโมสร) (แก้ไขไม่ได้)
- 10.2 ทอง จำนวนเหรียญทองที่ได้ (แก้ไขไม่ได้)
- 10.2 เงิน จำนวนเหรียญเงินที่ได้ (แก้ไขไม่ได้)
- 10.3 ทองแดง จำนวนเหรียญทองแดงที่ได้ (แก้ไขไม่ได้)

11. รายละเอียดสรุปประเภทการแข่งขัน

สรุปประเภทแข่งขัน			ระดับ
ประเภท	สังกัด	ได้ที่	
ชื่อ-สกุล			

- 11.1 ระดับ ระดับการแข่งขัน (แก้ไขไม่ได้)
- 11.2 ประเภท ประเภทการแข่งขัน (แก้ไขไม่ได้)
- 11.3 สังกัด สังกัด (สโมสร) (แก้ไขไม่ได้)

- 11.4 ใต้ที่ แข่งขันได้อันดับที่ (แก้ไขไม่ได้)
 11.5 ชื่อ-นามสกุล ชื่อ-นามสกุลนักกีฬาที่เข้าแข่งขัน (แก้ไขไม่ได้)

12. สำรอง/เรียกคืนข้อมูล

การแข่งขันกรีฑา
สำรองข้อมูล
เรียกคืนข้อมูล
ล้างข้อมูลทั้งหมด

- 12.1 สำรองข้อมูล สำรองข้อมูลมาเก็บไว้บนคิสเก็ต
 12.2 เรียกคืนข้อมูล คัดลอกข้อมูลจากคิสเก็ตกลับไปบนฮาร์ดดิสก์
 12.3 ล้างข้อมูลทั้งหมด ลบข้อมูลทั้งหมดเพื่อจัดการแข่งขันครั้งต่อไป

13. การจัดทำสูจิบัตร

13.1 การแข่งขันกรีฑา

13.1.1 การแข่งขันประเภทลู่/บุคคล

วันที่ที่ทำการแข่งขัน									
รายการที่		ประเภทการแข่งขัน			ระดับ			รอบ	เวลา
รหัส	ระดับสถิติ	ชื่อ-สกุล	hr.	min.	sec.	สังกัด	ปี		

สนามแข่งขัน								
พวก	ลำดับ	หมายเลข	ชื่อ-สกุล	สังกัด	hr.	min.	sec.	

- 13.1.1.1 รหัส รหัสระดับสถิติ (กด Ctrl+Space ดูรายละเอียด)
 13.1.1.2 ระดับสถิติ ระดับสถิติ (แก้ไขไม่ได้)
 13.1.1.3 ชื่อ-สกุล ชื่อ-สกุล นักกีฬาที่ทำสถิติไว้ ตัวอักษรไม่เกิน 40 ตัวอักษร

13.1.3 การแข่งขันประเภทลาน

วันที่ทำการแข่งขัน								
รายการที่	ประเภทการแข่งขัน			ระดับ			รอบ	เวลา
รหัส	ระดับสถิติ	ชื่อ-สกุล	hr.	min.	sec.	สังกัด	ปี	

สนามแข่งขัน					
พวก	ลำดับ	หมายเลข	ชื่อ-สกุล	สังกัด	สถิติ

13.1.4 การแข่งขันสัตตกรีฑา/ทศกรีฑา (เหมือนประเภทลาน)

13.2 การแข่งขันว่ายน้ำ

13.2.1 การแข่งขันประเภทบุคคล

วันที่ทำการแข่งขัน							
รายการที่	ประเภทการแข่งขัน			ระดับ		รอบ	เวลา
รหัส	ระดับสถิติ	ชื่อ-สกุล	min.	sec.	สังกัด	ปี	

สนามแข่งขัน							
พวก	ลำดับ	หมายเลข	ชื่อ-สกุล	สังกัด	min.	sec.	

- 13.2.1.1 รหัส รหัสระดับสถิติ (กด Ctrl+Space ดูรายละเอียด)
- 13.2.1.2 ระดับสถิติ ระดับสถิติ (แก้ไขไม่ได้)
- 13.2.1.3 ชื่อ-สกุล ชื่อ-สกุล นักกีฬาที่ทำสถิติไว้
- 13.2.1.4 min. สถิติในหน่วยนาที
- 13.2.1.5 sec. สถิติในหน่วยวินาที
- 13.2.1.6 สังกัด สังกัดของนักกีฬาที่ทำสถิติ
- 13.2.1.7 ปี ปีที่ทำสถิติไว้

- 13.2.1.8 พวก จำนวนพวกที่ทำการแข่งขัน
- 13.2.1.9 ลำดับ ลำดับที่ของนักกีฬาภายในพวก
- 13.2.1.10 หมายเลข หมายเลขประจำตัวนักกีฬา (กด Ctrl+Space ดูรายละเอียด)
- 13.2.1.11 ชื่อ-สกุล ชื่อ-สกุลนักกีฬา (แก้ไขไม่ได้)
- 13.2.1.12 สังกัด สังกัดของนักกีฬา (แก้ไขไม่ได้)
- 13.2.1.13 min. สถิติที่เคยทำได้ในหน่วยนาที
- 13.2.1.14 sec. สถิติที่เคยทำได้ในหน่วยวินาที
- 13.2.1.15 พิมพ์ พิมพ์สู่อีเมล โดย

เลือก 1 หมายถึง แบ่งพวกทำการแข่งขัน

เลือก 2 หมายถึง ไม่แบ่งพวกทำการแข่งขัน

13.2.2 การแข่งขันประเภททีม

วันที่ทำการแข่งขัน						
รายการที่	ประเภทการแข่งขัน			ระดับ	รอบ	เวลา
รหัส	ระดับสถิติ	ชื่อ-สกุล	min.	sec.	สังกัด	ปี

สนามแข่งขัน							
พวก	ลำดับ	รหัส	สังกัด	min.	sec.	หมายเลข	ชื่อ-สกุล

13.3 การแข่งขันยกน้ำหนัก

วันที่ทำการแข่งขัน				
รายการที่	เวลาชั่ง น.น.	เวลาแข่งขัน	ประเภทการแข่งขัน	ระดับ
รหัส	ระดับสถิติ	สมนาช	คลื่น & เจอร์ค	น.น. รวม

สนามแข่งขัน				
ลำดับ	หมายเลข	ชื่อ-สกุล	สังกัด	น.น. ตัว

13.3.1	รหัส	รหัสระดับสติติ (กด Ctrl+Space ดูรายละเอียด)
13.3.2	ระดับสติติ	ระดับสติติ (แก้ไขไม่ได้)
13.3.3	สแนทซ์	สติติในท่าสแนทซ์
13.3.4	คลีน&เจอร์ค	สติติในท่าคลีนและเจอร์ค
13.3.5	น.น. รวม	สติติน้ำหนักรวม
13.3.6	ลำดับ	ลำดับในการแข่งขัน
13.3.7	เลขที่	เลขที่ประจำตัวนักกีฬา
13.3.8	ชื่อ-สกุล	ชื่อ-สกุล นักกีฬา
13.3.9	สังกัด	สังกัดนักกีฬา
13.3.10	น.น. ตัว	น้ำหนักตัวนักกีฬา
13.3.11	พิมพ์	พิมพ์สูจิบัตร

13.4 การแข่งขันยิงปืน

วันที่ทำการแข่งขัน						
รายการที่		ประเภทการแข่งขัน		ระดับ	เวลา	
รหัส	ระดับสติติ	บุคคล/ทีม	ชื่อ-สกุล	สติติ	สังกัด	ปี

สนามแข่งขัน					
ลำดับ	รหัส	สังกัด	เลขที่	ชื่อ-สกุล	

13.4.1	รหัส	รหัสระดับสติติ (กด Ctrl+Space ดูรายละเอียด)
13.4.2	สติติ	ระดับสติติ (แก้ไขไม่ได้)
13.4.3	บุคคล/ทีม	S หมายถึง บุคคล T หมายถึง ทีม
13.4.4	สติติ	สติติที่ทำไว้
13.4.5	สังกัด	สังกัดของนักกีฬา
13.4.6	ปี	ปีที่ทำสติติไว้
13.4.7	ลำดับ	ลำดับในการแข่งขัน

- 13.4.8 รหัส รหัสสังกัด (กด Ctrl+Space ดูรายละเอียด)
 13.4.9 สังกัด สังกัดนักศึกษา (แก้ไขไม่ได้)
 13.4.10 เลขที่ เลขที่ประจำตัวนักศึกษา (กด Ctrl+space ดูรายละเอียด)
 13.4.11 ชื่อ-สกุล ชื่อ-สกุล นักศึกษา (แก้ไขไม่ได้)

14. จัดทำใบส่งตัว

การแสดงผลทางจอภาพจะเหมือนกับการจัดทำสูจิบัตร ต่างกันดังนี้

14.1 ไม่สามารถแก้ไขข้อมูลได้

14.2 ลบข้อมูลของนักศึกษาที่ถอนตัวไม่ทำการแข่งขันได้เท่านั้น

14.3 การพิมพ์ จะเป็นการพิมพ์ใบส่งตัว

15. บันทึกผลการแข่งขัน

15.1 การแข่งขันกรีฑา

15.1.1 การแข่งขันประเภทลู่/บุคคล

วันที่ทำการแข่งขัน										
รายการที่		ประเภทการแข่งขัน			ระดับ			รอบ	เวลา	
รหัส	ระดับสถิติ	ชื่อ-สกุล	hr.	min.	sec.	สังกัด	ปี			

สนามแข่งขัน			ความเร็วลม m/s						
พวก	ลำดับ	หมายเลข	ชื่อ-สกุล	สังกัด	hr.	min.	sec.	อันดับ	สถิติ

15.1.1.1 ความเร็ว ความเร็วลม ในหน่วย m/s

15.1.1.2 hr. สถิติที่ทำได้ในหน่วยชั่วโมง

15.1.1.3 min สถิติที่ทำได้ในหน่วยนาที

15.1.1.4 sec. สถิติที่ทำได้ในหน่วยวินาที

15.1.1.5 อันดับ ผลการแข่งขันได้อันดับที่

15.1.1.6 สถิติ N = ไม่ทำลายสถิติเดิม Y = สถิติดีกว่าเดิม

(***ต้องบันทึกอันดับก่อน***)

- 15.1.1.7 พิมพ์ พิมพ์ผลการแข่งขัน โดย
เลือก 1 หมายถึง พิมพ์แบบแบ่งพวก
เลือก 2 หมายถึง พิมพ์แบบไม่แบ่งพวก
- 15.1.1.8 เรียง การเรียงลำดับข้อมูล โดย
เลือก 1 หมายถึง เรียงตามลำดับที่ในการแข่งขัน
เลือก 2 หมายถึง เรียงตามลำดับสถิติที่ทำได้
- 15.1.1.9 ประกาศฯ จัดพิมพ์ประกาศณียบัตรให้นักกีฬา

15.1.2 การแข่งขันประเภทลู่วิ่ง

วันที่ทำการแข่งขัน						
รายการที่	ประเภทการแข่งขัน			ระดับ	รอบ	เวลา
รหัส	ระดับสถิติ	ชื่อ-สกุล	min.	sec.	สังกัด	ปี

สนามแข่งขัน		ความเร็วลม					m/s		
พวก	ลำดับ	สังกัด	min.	sec.	อันดับ	สถิติ	หมายเลข	ชื่อ-สกุล	แข่ง

- 15.1.2.1 ความเร็ว ความเร็วลม ในหน่วย m/s
- 15.1.2.2 min สถิติที่ทำได้ในหน่วยนาที
- 15.1.2.3 sec. สถิติที่ทำได้ในหน่วยวินาที
- 15.1.2.4 อันดับ ผลการแข่งขันได้อันดับที่
- 15.1.2.5 สถิติ N = ไม่ทำลายสถิติเดิม Y = สถิติดีกว่าเดิม
(***ต้องบันทึกอันดับก่อน***)
- 15.1.2.6 แข่ง N = ไม่ได้เข้าแข่งขัน Y = เข้าแข่งขัน
(***ต้องบันทึกก่อนที่จะบันทึกอันดับและสถิติ***)
- 15.1.1.7 พิมพ์ พิมพ์ผลการแข่งขัน โดย
เลือก 1 หมายถึง พิมพ์แบบแบ่งพวก
เลือก 2 หมายถึง พิมพ์แบบไม่แบ่งพวก

- 15.1.1.8 เรียง การเรียงลำดับข้อมูล โดย
เลือก 1 หมายถึง เรียงตามลำดับที่ในการแข่งขัน
เลือก 2 หมายถึง เรียงตามลำดับสถิติที่ทำได้
- 15.1.1.9 ประกาศฯ จัดพิมพ์ประกาศณียบัตรให้นักกีฬา

15.1.3 การแข่งขันประเภทลาน

วันที่ทำการแข่งขัน						
รายการที่		ประเภทการแข่งขัน		ระดับ	รอบ	เวลา
รหัส	ระดับสถิติ	ชื่อ-สกุล	สถิติ	สังกัด	ปี	

สนามแข่งขัน		ความเร็วลม m/s					
พวก	ลำดับ	หมายเลข	ชื่อ-สกุล	สังกัด	สถิติ	อันดับ	สถิติ

- 15.1.3.1 ความเร็ว ความเร็วลม ในหน่วย m/s
- 15.1.3.2 สถิติ สถิติที่ทำได้ในหน่วยเมตร
- 15.1.3.3 อันดับ ผลการแข่งขันได้อันดับที่
- 15.1.3.4 สถิติ $N =$ ไม่ทำลายสถิติเดิม $Y =$ สถิติดีกว่าเดิม
(***ต้องบันทึกอันดับก่อน***)

- 15.1.3.5 พิมพ์ พิมพ์ผลการแข่งขัน โดย
เลือก 1 หมายถึง พิมพ์แบบแบ่งพวก
เลือก 2 หมายถึง พิมพ์แบบไม่แบ่งพวก

- 15.1.3.6 เรียง การเรียงลำดับข้อมูล โดย
เลือก 1 หมายถึง เรียงตามลำดับที่ในการแข่งขัน
เลือก 2 หมายถึง เรียงตามลำดับสถิติที่ทำได้

- 15.1.3.7 ประกาศฯ จัดพิมพ์ประกาศณียบัตรให้นักกีฬา

15.1.4 การแข่งขันสัตตกรีฑา/ทศกรีฑา

วันที่ทำการแข่งขัน									
รายการที่	ประเภทการแข่งขัน		ระดับ	รอบ	เวลา				
รหัส	ระดับสถิติ	ชื่อ-สกุล	สถิติ	สังกัด	ปี				
สนามแข่งขัน									
พวก	ลำดับ	หมายเลข	ชื่อ-สกุล	สังกัด	สถิติ	คะแนน	รวม	อันดับ	สถิติ

- 15.1.4.1 สถิติ สถิติที่ทำได้
- 15.1.4.2 คะแนน ผลการแข่งขันได้คะแนน
- 15.1.4.3 รวม คะแนนรวมทั้งหมดที่ได้
- 15.1.4.4 อันดับ ผลการแข่งขันได้อันดับที่
- 15.1.4.5 สถิติ $N =$ ไม่ทำลายสถิติเดิม $Y =$ สถิติดีกว่าเดิม
(***ต้องบันทึกอันดับก่อน***)
- 15.1.4.6 พิมพ์ พิมพ์ผลการแข่งขัน
- 15.1.4.7 เรียง การเรียงลำดับข้อมูล โดย
เลือก 1 หมายถึง เรียงตามลำดับที่ในการแข่งขัน
เลือก 2 หมายถึง เรียงตามลำดับสถิติที่ทำได้
- 15.1.4.8 ประกาศฯ จัดพิมพ์ประกาศณียบัตรให้นักกีฬา

15.2 การแข่งขันว่ายน้ำ

การทำงานเหมือนการแข่งขันกรีฑา

15.3 การแข่งขันยกน้ำหนัก

15.3.1 ท่าสแนทซ์

วันที่ทำการแข่งขัน				
รายการที่	เวลาชั่ง น.น. ตัว	เวลาแข่งขัน	ประเภทการแข่งขัน	ระดับ
รหัส	ระดับสถิติ	สมนทซ์	คลีนและเจอร์ค	น.น. รวม

สนามแข่งขัน								
ลำดับ	ชื่อ-สกุล	สังกัด	น.น. ตัว	1	2	3	สถิติที่สุด	อันดับที่

- 15.3.1.1 1 สถิติการยกครั้งที่ 1
 15.3.1.2 2 สถิติการยกครั้งที่ 2
 15.3.1.3 3 สถิติการยกครั้งที่ 3
 15.3.1.4 อันดับ ผลการแข่งขันได้อันดับที่

15.3.2 ท่าคลีนและเจอร์ค

วันที่ทำการแข่งขัน									
รายการที่	เวลาชั่ง น.น. ตัว	เวลาแข่งขัน	ประเภทการแข่งขัน	ระดับ					
รหัส	ระดับสถิติ	สมนทซ์	คลีนและเจอร์ค	น.น. รวม					

สนามแข่งขัน										
ลำดับ	ชื่อ-สกุล	สังกัด	น.น. ตัว	1	2	3	สถิติ	อันดับ	น.น.รวม	อันดับ

- 15.3.2.1 1 สถิติการยกครั้งที่ 1
 15.3.2.2 2 สถิติการยกครั้งที่ 2
 15.3.2.3 3 สถิติการยกครั้งที่ 3
 15.3.2.4 อันดับ ผลการแข่งขันได้อันดับที่

- 15.3.2.5 น.น.รวม นำนักรวมท่าสเนทซ์กับท่าคลีนและเจอร์ค
 15.3.2.6 อันดับ ผลการแข่งขัน น.น.รวม ได้ที่
 15.3.2.6 พิมพ์ พิมพ์ผลการแข่งขัน
 15.3.2.7 เรียง เรียงลำดับการแสดงผลที่หน้าจอ โดย
 เลือก 1 เรียงตามผลการแข่งขันคลีนและเจอร์ค
 เลือก 2 เรียงตามผลการแข่งขัน น.น.รวม

15.4 การแข่งขันยิงปืน

วันที่ทำการแข่งขัน					
รายการที่	ประเภทการแข่งขัน			ระดับ	เวลา
รหัส	ระดับสถิติ	บุคคล/ทีม	สถิติ	สังกัด	ปี

สนามแข่งขัน									
ลำดับ	สังกัด	คะแนน	อันดับ	สถิติ	หมายเลข	ชื่อ-สกุล	แข่ง	คะแนน	บุคคล

- 15.4.1 อันดับ ผลการแข่งขันได้อันดับที่
 15.4.2 สถิติ $N =$ ไม่ทำลายสถิติเดิม $Y =$ สถิติดีกว่าเดิม
 (**ต้องบันทึกอันดับก่อน**)
 15.4.3 แข่ง $N =$ ไม่ได้เข้าแข่งขัน $Y =$ เข้าแข่งขัน
 (**ต้องบันทึกก่อนที่จะบันทึกอันดับและสถิติ**)
 15.4.4 คะแนน คะแนนของนักกีฬาแต่ละคน
 15.4.5 บุคคล ใช้คะแนนคิดอันดับการแข่งขันบุคคล โดย
 $N =$ ไม่คิดคะแนนบุคคล $Y =$ คิดคะแนนบุคคล
 15.4.6 พิมพ์ พิมพ์ผลการแข่งขัน โดย
 15.4.7 เรียง การเรียงลำดับข้อมูล โดย
 เลือก 1 หมายถึง เรียงตามลำดับที่ในการแข่งขัน
 เลือก 2 หมายถึง เรียงตามลำดับสถิติที่ทำได้
 15.4.8 ประกาศฯ จัดพิมพ์ประกาศนียบัตรให้นักกีฬา

ภาคผนวก ข.

ตัวอย่างรายงานต่างๆ

การจัดการแข่งขันกีฬามีรายงานที่เกี่ยวข้อง ตั้งแต่ รายชื่อนักกีฬา, ตารางการแข่งขัน, สูจิบัตร, ใบส่งตัว, รายงานการคัดเลือกนักกีฬาเข้ารอบ, ผลการแข่งขัน, สรุปเหรียญรางวัล และสรุปประเภทการแข่งขัน ซึ่งแบ่งเป็น 4 ประเภทตามประเภทการแข่งขัน

รายงานการแข่งขันกรีฑา

1. รายชื่อนักกีฬา

การแข่งขันกีฬาแห่งชาติ

ครั้งที่ 27

จังหวัดสุพรรณบุรี

19/11/2537 - 26/11/2537

รายชื่อนักกีฬา เขต 1 (1)

รายชื่อนักกีฬาชาย

หมายเลข	ชื่อ-สกุล

รายชื่อนักกีฬาหญิง

หมายเลข	ชื่อ-สกุล

2. ตารางการแข่งขัน

การแข่งขันกีฬาแห่งชาติ

ครั้งที่ 27

จังหวัดสุพรรณบุรี

19/11/2537 - 26/11/2537

ตารางการแข่งขันประจำ วันอังคารที่ 22 เดือน พฤศจิกายน พ.ศ. 2537

รายการ	เวลา	ประเภท	ระดับ	รอบ	สนาม

3. สูจิบัตร

103	วิ่งผลัด 4x100 เมตร ปช. ชิงชนะเลิศ	09.05
	สนามกีฬาจังหวัดสุพรรณบุรี	22/11/2537
ซีเกมส์	เกรียงไกร, พงษ์ศักดิ์, นิธิ, วรสิทธิ์	39.61 ไทย 3536
ประเทศไทย	เกรียงไกร, พงษ์ศักดิ์, นิธิ, วรสิทธิ์	39.61 ไทย 2536
กีฬาแห่งชาติ	สังเวียร, อนุวัตร, บุญฤทธิ์, พงษ์ศักดิ์	40.08 เขต 3 2527

ช่องวิ่ง	หมายเลข	ชื่อ-สกุล	สังกัด	สถิติ	ไค้ที่

4. ใบส่งตัว

103	วิ่งผลัด 4x100 เมตร ปช. ชิงชนะเลิศ	09.05
	สนามกีฬาจังหวัดสุพรรณบุรี	22/11/2537
ซีเกมส์	เกรียงไกร, พงษ์ศักดิ์, นิธิ, วรสิทธิ์	39.61 ไทย 3536
ประเทศไทย	เกรียงไกร, พงษ์ศักดิ์, นิธิ, วรสิทธิ์	39.61 ไทย 2536
กีฬาแห่งชาติ	สังเวียร, อนุวัตร, บุญฤทธิ์, พงษ์ศักดิ์	40.08 เขต 3 2527

ช่องวิ่ง	หมายเลข	ชื่อ-สกุล	สังกัด	สถิติ	ได้ที่	หมายเหตุ

.....
หัวหน้าเส้นชัย

.....
นายทะเบียน

.....
หัวหน้าจับเวลา

.....
ผู้ขีดากู่

5. ผลการแข่งขัน

103	วิ่งผลัด 4x100 เมตร ปช. ชิงชนะเลิศ	09.05
	สนามกีฬาจังหวัดสุพรรณบุรี	22/11/2537
ซีเกมส์	เกรียงไกร, พงษ์ศักดิ์, นิธิ, วรสิทธิ์	39.61 ไทย 3536
ประเทศไทย	เกรียงไกร, พงษ์ศักดิ์, นิธิ, วรสิทธิ์	39.61 ไทย 2536
กีฬาแห่งชาติ	สังเวียร, อนุวัตร, บุญฤทธิ์, พงษ์ศักดิ์	40.08 เขต 3 2527

อันดับ	หมายเลข	ชื่อ-สกุล	สังกัด	สถิติ	หมายเหตุ

ความเร็วลม m/s

หัวหน้าประเมินผล

6. ผลการคัดเลือกนักกีฬาสำรอง

103

วิ่งผลัด 4x100 เมตร ปช. ชิงชนะเลิศ

09.05

สนามกีฬาจังหวัดสุพรรณบุรี

22/11/2537

พวกที่	อันดับ	หมายเลข	ชื่อ-สกุล	สังกัด	สถิติ	หมายเหตุ

7. สรุปเหรียญรางวัล

การแข่งขันกีฬาแห่งชาติ

ครั้งที่ 27

จังหวัดสุพรรณบุรี

19/11/2537 - 26/11/2537

สรุปเหรียญรางวัล

สังกัด	ทอง	เงิน	ทองแดง

8. สรุปรประเภทการแข่งขัน

การแข่งขันกีฬาแห่งชาติ

ครั้งที่ 27

จังหวัดสุพรรณบุรี

19/11/2537 - 26/11/2537

สรุปรประเภทการแข่งขัน

ระดับประชาชนชาย (ปช.)

ประเภท	หมายเลข	ชื่อ-สกุล	สถิติ	อันดับ	หมายเหตุ

รายงานการแข่งขันว่ายน้ำ

1. รายชื่อนักกีฬา
เหมือนกับการแข่งขันกรีฑา
2. ตารางการแข่งขัน
เหมือนกับการแข่งขันกรีฑา
3. ผู้จับเวลา
เหมือนกับการแข่งขันกรีฑา
4. ใบส่งตัว
เหมือนกับการแข่งขันกรีฑา
5. ผลการแข่งขัน
เหมือนกับการแข่งขันกรีฑา
6. ผลการคัดเลือกนักกีฬาเข้ารอบ
เหมือนกับการแข่งขันกรีฑา
7. สรุปรเหรียญรางวัล
เหมือนกับการแข่งขันกรีฑา
8. สรุปรประเภทการแข่งขัน
เหมือนกับการแข่งขันกรีฑา

รายงานการแข่งขันยกน้ำหนัก

1. รายชื่อนักกีฬา
เหมือนกับการแข่งขันกรีฑา
2. ตารางการแข่งขัน

การแข่งขันกีฬาแห่งชาติ

ครั้งที่ 27

จังหวัดสุพรรณบุรี

19/11/2537 - 26/11/2537

ตารางการแข่งขันประจำ วันอังคารที่ 22 เดือน พฤศจิกายน พ.ศ. 2537

ที่	เวลาชั่ง น.น.	เวลาแข่งขัน	ประเภท	ระดับ	สนามแข่งขัน

3. สูจิบัตร

103	รุ่น 54.00 กก. ปช.	16.00-18.30	
โรยิม 1 วิทยาลัยพลศึกษา		22/11/2537	
สถิติ	ท่าสแนทซ์	ท่าคลีนและเจอร์ค	
		น.น.รวม	
ซีเกมส์	150.00	180.00	330.00
ประเทศไทย	130.00	150.00	280.00
กีฬาแห่งชาติ	120.00	130.00	250.00

ลำดับ	ชื่อ-สกุล	สังกัด	น.น. (kg.)

4. ใบส่งตัว

103	รุ้น 54.00 กก. ปช.		16.00-18.30
โรงยิม 1 วิทยาลัยพลศึกษา			22/11/2537
สถิติ	ท่าสแนทซ์	ท่าคลีนและเจอร์ค	น.น.รวม
ซีเกมส์	150.00	180.00	330.00
ประเทศไทย	130.00	150.00	280.00
กีฬาแห่งชาติ	120.00	130.00	250.00

ลำดับ	ชื่อ-สกุล	สังกัด	น.น. (kg.)

ศูนย์วิทยากร
จุฬาลงกรณ์มหาวิทยาลัย

นายทะเบียน

5. ผลการแข่งขัน

103	รุ่น 54.00 กก. ปช.	16.00-18.30	
โรงเรียน 1 วิทยาลัยพลศึกษา		22/11/2537	
สถิติ	ท่าสเนทซ์	ท่าคดสั้นและเจอร์ค	น.น.รวม
ซีเกมส์	150.00	180.00	330.00
ประเทศไทย	130.00	150.00	280.00
กีฬาแห่งชาติ	120.00	130.00	250.00

ชื่อ-สกุล	สังกัด	น.น. (kg.)	สถิติ Sn.	ไค้ที่	สถิติ C&J	ไค้ที่	สถิติ Tot.	ไค้ที่

.....
หัวหน้าประเมินผล

6. สรุปเหรียญรางวัล
เหมือนการแข่งขันกรีฑา
7. สรุปประเภทการแข่งขัน
เหมือนการแข่งขันกรีฑา

รายงานการแข่งขันยิงปืน

1. รายชื่อนักกีฬา
เหมือนการแข่งขันกรีฑา
2. ตารางการแข่งขัน

การแข่งขันกีฬาแห่งชาติ
ครั้งที่ 27
จังหวัดสุพรรณบุรี
19/11/2537 - 26/11/2537

วันเสาร์ที่ 19 เดือน พฤศจิกายน พ.ศ. 2537

101 08.00 ปืนสั้นอัดลม สนามยิงปืนจังหวัดสุพรรณบุรี

วันจันทร์ที่ 21 เดือน พฤศจิกายน พ.ศ. 2537

301 08.00 ปืนสั้นยิงช้า สนามยิงปืนจังหวัดสุพรรณบุรี

3. สุจิตร์

103	วีงผลัด 4x100 เมตร ปช. ชิงชนะเลิศ	09.05
สนามกีฬาจังหวัดสุพรรณบุรี		22/11/2537
กีฬาแห่งชาติ	บุคคล	นทท. นาคนทท. 583 ไทย 2531
กีฬาแห่งชาติ	ทีม	โอภาส, วิจิต, นพรัตน์ 1722 เขต 3 2533

ลำดับ	ชื่อ-สกุล	สังกัด	หมายเหตุ

4. ใบส่งตัว

103		วีงผลัด 4x100 เมตร ปช. ชิงชนะเลิศ		09.05
		สนามกีฬาจังหวัดสุพรรณบุรี		22/11/2537
กีฬาแห่งชาติ	บุคคล	นักกีฬานักกีฬา	583	ไทย 2531
กีฬาแห่งชาติ	ทีม	โอกาส, วิจิต, นพรัตน์	1722	เขต 3 2533

ลำดับ	ชื่อ-สกุล	สังกัด	หมายเหตุ

ศูนย์วิทยากร
 จุฬาลงกรณ์มหาวิทยาลัย
 นายทะเบียน

5. ผลการแข่งขัน

103		วิ่งผลัด 4x100 เมตร ปช. ชิงชนะเลิศ		09.05
	สนามกีฬาจังหวัดสุพรรณบุรี			22/11/2537
กีฬาแห่งชาติ	บุคคล	นักกีฬานักกรีฑา	583	ไทย 2531
กีฬาแห่งชาติ	ทีม	โอภาส, วิจิต, นพรัตน์	1722	เขต 3 2533

ได้ที่	ชื่อ-สกุล	สังกัด	สถิติ

.....
หัวหน้าประเมินผล

6. สรุปเหรียญรางวัล
เหมือนการแข่งขันกรีฑา
7. สรุปประเภทการแข่งขัน
เหมือนการแข่งขันกรีฑา

ภาคผนวก ค.

รายละเอียดเพิ่มข้อมูล

ผลการจากวิจัยได้ โปรแกรมที่ทำงานภายใต้ระบบฐานข้อมูลพาราด็อกซ์สำหรับวินโดวส์ โดยโปรแกรมดังกล่าว ประกอบขึ้นจากเพิ่มข้อมูล ดังนี้

เพิ่มข้อมูลที่ใช้เก็บรวบรวมข้อมูล

ชื่อเพิ่ม	หน้าที่
	กรีฑา
TAT01.DB	ข้อมูลประเภทการแข่งขัน
TAT02.DB	ข้อมูลรายชื่อนักกีฬา
TAT03.DB	ข้อมูลตารางการแข่งขัน
TAT06.DB	ข้อมูลสถิติ
TAT07.DB	ข้อมูลนักกีฬาที่เข้าแข่งขันประเภทส่วนบุคคล หรือประเภทลาน
TAT08.DB	ข้อมูลสังกัดที่เข้าแข่งขันประเภทลู่วิ่ง
TAT09.DB	ข้อมูลนักกีฬาที่เข้าแข่งขันประเภทลู่วิ่ง
TAT10.DB	ข้อมูลนักกีฬาที่เข้าแข่งขันประเภททศกรีฑา หรือสัตตกรีฑา
TAT11.DB	ข้อมูลสรุปเหรียญรางวัล
TAT12.DB	ข้อมูลสรุปประเภทการแข่งขัน
	ยิงปืน
TSO01.DB	ข้อมูลประเภทการแข่งขัน
TSO02.DB	ข้อมูลรายชื่อนักกีฬา
TSO03.DB	ข้อมูลตารางการแข่งขัน
TSO06.DB	ข้อมูลสถิติ
TSO07.DB	ข้อมูลนักกีฬาที่แข่งขันประเภทบุคคล
TSO08.DB	ข้อมูลสังกัดที่แข่งขันประเภททีม

ชื่อแฟ้ม	หน้าที่
TSO09.DB	ข้อมูลนักกีฬาที่แข่งขันประเภททีม
TSO11.DB	ข้อมูลสรุปเหรียญรางวัล
TSO12.DB	ข้อมูลสรุปประเภทแข่งขัน จัดการแข่งขันว่ายน้ำ
TSW01.DB	ข้อมูลประเภทการแข่งขัน
TSW02.DB	ข้อมูลรายชื่อนักกีฬา
TSW03.DB	ข้อมูลตารางการแข่งขัน
TSW06.DB	ข้อมูลสถิติ
TSW07.DB	ข้อมูลนักกีฬาที่แข่งขันประเภทบุคคล
TSW08.DB	ข้อมูลสังกัดที่แข่งขันประเภททีม
TSW09.DB	ข้อมูลนักกีฬาที่แข่งขันประเภททีม
TSW11.DB	ข้อมูลสรุปเหรียญรางวัล
TSW12.DB	ข้อมูลสรุปประเภทแข่งขัน จัดการแข่งขันยกน้ำหนัก
TWE01.DB	ข้อมูลประเภทการแข่งขัน
TWE02.DB	ข้อมูลรายชื่อนักกีฬา
TWE03.DB	ข้อมูลตารางการแข่งขัน
TWE06.DB	ข้อมูลสถิติ
TWE07.DB	ข้อมูลนักกีฬาที่แข่งขัน
TWE11.DB	ข้อมูลสรุปเหรียญรางวัล
TWE12.DB	ข้อมูลสรุปประเภทการแข่งขัน

แฟ้มข้อมูลที่ใช้แสดงผลทางจอภาพ

ชื่อแฟ้ม	หน้าที่
FAT01.FDL	บันทึก/แสดง ข้อมูลประเภทการแข่งขัน
FAT02.FDL	บันทึก/แสดง ข้อมูลรายชื่อนักกีฬา
FAT03.FDL	บันทึก/แสดง ข้อมูลตารางการแข่งขัน
FAT04.FDL	บันทึก/แสดง ข้อมูลการทำสูจิบัตรประเภทส่วนบุคคล

ชื่อแฟ้ม	หน้าที่
FAT05.FDL	บันทึก/แสดง ข้อมูลการทำสูจิบัตรประเภทลาน
FAT06.FDL	บันทึก/แสดง ข้อมูลการทำสูจิบัตรประเภทลู่วิ่ง
FAT07.FDL	บันทึก/แสดง ข้อมูลการทำสูจิบัตรประเภททศกรีฑา หรือสัตตกรีฑา
FAT08.FDL	บันทึก/แสดง ข้อมูลการทำใบส่งตัวประเภทบุคคล
FAT09.FDL	บันทึก/แสดง ข้อมูลการทำใบส่งตัวประเภทลาน
FAT10.FDL	บันทึก/แสดง ข้อมูลการทำใบส่งตัวประเภทลู่วิ่ง
FAT11.FDL	บันทึก/แสดง ข้อมูลการทำใบส่งตัวประเภททศกรีฑา หรือสัตตกรีฑา
FAT12.FDL	บันทึกผลการแข่งขันประเภทบุคคล
FAT13.FDL	บันทึกผลการแข่งขันประเภทลาน
FAT14.FDL	บันทึกผลการแข่งขันประเภทลู่วิ่ง
FAT15.FDL	บันทึกผลการแข่งขันประเภททศกรีฑา หรือสัตตกรีฑา
FAT22.FDL	คัดเลือกนักกีฬาที่แข่งขันประเภทบุคคลเข้ารอบ
FAT23.FDL	คัดเลือกนักกีฬาที่แข่งขันประเภทลู่วิ่งเข้ารอบ
FAT24.FDL	คัดเลือกนักกีฬาที่แข่งขันประเภทลานเข้ารอบ
FAT97.FDL	แสดงสรุปเหรียญรางวัล
FAT98.FDL	แสดงสรุปประเภทการแข่งขัน
	ยิงปืน
FSO01.FDL	บันทึก/แสดง ข้อมูลประเภทการแข่งขัน
FSO02.FDL	บันทึก/แสดง ข้อมูลรายชื่อนักกีฬา
FSO03.FDL	บันทึก/แสดง ข้อมูลตารางการแข่งขัน
FSO05.FDL	บันทึก/แสดง ข้อมูลการทำสูจิบัตร
FSO07.FDL	แสดง ข้อมูลนักกีฬาประเภทบุคคล
FSO10.FDL	บันทึก/แสดง ข้อมูลการทำใบส่งตัว
FSO14.FDL	บันทึกผลการแข่งขัน
FSO97.FDL	แสดงสรุปเหรียญรางวัล
FSO98.FDL	แสดงสรุปประเภทการแข่งขัน
	ว่ายน้ำ
FSW01.FDL	บันทึก/แสดง ข้อมูลประเภทการแข่งขัน
FSW02.FDL	บันทึก/แสดง ข้อมูลรายชื่อนักกีฬา
FSW03.FDL	บันทึก/แสดง ข้อมูลตารางการแข่งขัน

ชื่อแฟ้ม	หน้าที่
FSW04.FDL	บันทึก/แสดง ข้อมูลการทำสูจิบัตรประเภทบุคคล
FSW05.FDL	บันทึก/แสดง ข้อมูลการทำสูจิบัตรประเภททีม
FSW08.FDL	บันทึก/แสดง ข้อมูลการทำใบส่งตัวประเภทบุคคล
FSW10.FDL	บันทึก/แสดง ข้อมูลการทำใบส่งตัวประเภททีม
FSW12.FDL	บันทึกผลการแข่งขันประเภทบุคคล
FSW14.FDL	บันทึกผลการแข่งขันประเภททีม
FSW22.FDL	คัดเลือกนักกีฬาประเภทบุคคลเข้ารอบ
FSW23.FDL	คัดเลือกนักกีฬาประเภททีมเข้ารอบ
FSW97.FDL	แสดงสรุปเหรียญรางวัล
FSW98.FDL	แสดงสรุปประเภทการแข่งขัน
	ยกน้ำหนัก
FWE01.FDL	บันทึก/แสดง ข้อมูลประเภทการแข่งขัน
FWE02.FDL	บันทึก/แสดง ข้อมูลรายชื่อนักกีฬา
FWE03.FDL	บันทึก/แสดง ข้อมูลตารางการแข่งขัน
FWE04.FDL	บันทึก/แสดง ข้อมูลการจัดทำสูจิบัตร
FWE08.FDL	บันทึก/แสดง ข้อมูลการจัดทำใบส่งตัว
FWE12.FDL	บันทึกผลการแข่งขันท่าสแนทซ์
FWE13.FDL	บันทึกผลการแข่งขันท่าคลีนและเจอร์ค
FWE97.FDL	แสดงสรุปเหรียญรางวัล
FWE98.FDL	แสดงสรุปประเภทการแข่งขัน

แฟ้มข้อมูลที่ใช้แสดงออกทางคอมพิวเตอร์

ชื่อแฟ้ม	หน้าที่
	กรีฑา
RAT02.RDL	รายงานสูจิบัตรประเภทลู่บุคคล แบบช่องวิ่งไม่แบ่งพวก
RAT03.RDL	รายงานสูจิบัตรประเภทลู่บุคคล แบบช่องวิ่งแบ่งพวก
RAT04.RDL	รายงานสูจิบัตรประเภทลู่บุคคล แบบลำดับที่ไม่แบ่งพวก
RAT05.RDL	รายงานสูจิบัตรประเภทลู่บุคคล แบบลำดับที่แบ่งพวก
RAT06.RDL	รายงานสูจิบัตรประเภทลานไม่แบ่งพวก

ชื่อเพิ่ม	หน้าที่
RAT07.RDL	รายงานสูจิบัตรประเภทลานแบ่งพวก
RAT08.RDL	รายงานรายชื่อนักกีฬา
RAT09.RDL	รายงานตารางการแข่งขัน
RAT10.RDL	รายงานสูจิบัตรประเภทลู่วิ่ง แบบช่องวิ่งแบ่งพวก
RAT11.RDL	รายงานสูจิบัตรประเภทลู่วิ่ง แบบลำดับที่ไม่แบ่งพวก
RAT12.RDL	รายงานสูจิบัตรประเภทลู่วิ่ง แบบช่องวิ่งไม่แบ่งพวก
RAT13.RDL	รายงานสูจิบัตรประเภทลู่วิ่ง แบบลำดับที่แบ่งพวก
RAT14.RDL	รายงานสูจิบัตรประเภททศกรีฑาหรือสัตกกรีฑา แบบช่องวิ่งแบ่งพวก
RAT15.RDL	รายงานสูจิบัตรประเภททศกรีฑาหรือสัตกกรีฑา แบบลำดับที่ไม่แบ่งพวก
RAT16.RDL	รายงานสูจิบัตรประเภททศกรีฑาหรือสัตกกรีฑา แบบช่องวิ่งไม่แบ่งพวก
RAT17.RDL	รายงานสูจิบัตรประเภททศกรีฑาหรือสัตกกรีฑา แบบลำดับที่แบ่งพวก
RAT18.RDL	รายงานใบส่งตัวประเภทลู่วิ่ง แบบช่องวิ่งแบ่งพวก
RAT19.RDL	รายงานใบส่งตัวประเภทลู่วิ่ง แบบช่องวิ่งไม่แบ่งพวก
RAT20.RDL	รายงานใบส่งตัวประเภทลู่วิ่ง แบบลำดับที่ไม่แบ่งพวก
RAT21.RDL	รายงานใบส่งตัวประเภทลู่วิ่ง แบบลำดับที่แบ่งพวก
RAT22.RDL	รายงานใบส่งตัวประเภทลานแบ่งพวก
RAT23.RDL	รายงานใบส่งตัวประเภทลานไม่แบ่งพวก
RAT24.RDL	รายงานใบส่งตัวประเภทลู่วิ่ง แบบช่องวิ่งแบ่งพวก
RAT25.RDL	รายงานใบส่งตัวประเภทลู่วิ่ง แบบลำดับที่ไม่แบ่งพวก
RAT26.RDL	รายงานใบส่งตัวประเภทลู่วิ่ง แบบช่องวิ่งไม่แบ่งพวก
RAT27.RDL	รายงานใบส่งตัวประเภทลู่วิ่ง แบบลำดับที่แบ่งพวก
RAT28.RDL	รายงานใบส่งตัวประเภททศกรีฑาหรือสัตกกรีฑา แบบช่องวิ่งแบ่งพวก
RAT29.RDL	รายงานใบส่งตัวประเภททศกรีฑาหรือสัตกกรีฑา แบบลำดับที่ไม่แบ่งพวก
RAT30.RDL	รายงานใบส่งตัวประเภททศกรีฑาหรือสัตกกรีฑา แบบช่องวิ่งไม่แบ่งพวก
RAT31.RDL	รายงานใบส่งตัวประเภททศกรีฑาหรือสัตกกรีฑา แบบลำดับที่แบ่งพวก
RAT32.RDL	รายงานผลการแข่งขันประเภทลู่วิ่ง แบบแบ่งพวก
RAT33.RDL	รายงานผลการแข่งขันประเภทลู่วิ่ง แบบไม่แบ่งพวก
RAT34.RDL	รายงานผลการแข่งขันประเภทลู่วิ่ง แบบแบ่งพวก
RAT35.RDL	รายงานผลการแข่งขันประเภทลู่วิ่ง แบบไม่แบ่งพวก
RAT36.RDL	รายงานผลการแข่งขันประเภทลาน แบบแบ่งพวก

ชื่อแฟ้ม	หน้าที่
RAT37.RDL	รายงานผลการแข่งขันประเภทลาน แบบไม่แบ่งพวก
RAT37.RDL	รายงานผลการแข่งขันประเภททศกรีฑา
RAT39.RDL	รายงานผลการแข่งขันประเภทสตั๊ดกรีฑา
RAT40.RDL	รายงานผลการคัดเลือกนักกีฬาเข้ารอบประเภทลู่วิ่ง
RAT41.RDL	รายงานผลการคัดเลือกนักกีฬาเข้ารอบประเภทลาน
RAT42.RDL	รายงานผลการคัดเลือกนักกีฬาเข้ารอบประเภทลู่วิ่ง
RAT43.RDL	รายงานสรุปเหรียญรางวัล
RAT44.RDL	รายงานสรุปประเภทการแข่งขัน
	ยิงปืน
RSO08.RDL	รายงานรายชื่อนักกีฬา
RSO09.RDL	รายงานตารางการแข่งขัน
RS011.RDL	รายงานสูจิบัตร
RSO25.RDL	รายงานใบส่งตัว
RSO33.RDL	รายงานผลการแข่งขันประเภทบุคคล
RSO35.RDL	รายงานผลการแข่งขันประเภททีม
RSO43.RDL	รายงานสรุปเหรียญรางวัล
RSO44.RDL	รายงานสรุปประเภทการแข่งขัน
	ว่ายน้ำ
RSW02.RDL	รายงานสูจิบัตรประเภทบุคคลไม่แบ่งพวก
RSW03.RDL	รายงานสูจิบัตรประเภทบุคคลแบ่งพวก
RSW08.RDL	รายงานรายชื่อนักกีฬา
RSW09.RDL	รายงานตารางการแข่งขัน
RSW10.RDL	รายงานสูจิบัตรประเภททีมแบ่งพวก
RSW11.RDL	รายงานสูจิบัตรประเภททีมไม่แบ่งพวก
RSW18.RDL	รายงานใบส่งตัวประเภทบุคคลแบ่งพวก
RSW19.RDL	รายงานใบส่งตัวประเภทบุคคลไม่แบ่งพวก
RSW24.RDL	รายงานใบส่งตัวประเภททีมแบ่งพวก
RSW25.RDL	รายงานใบส่งตัวประเภททีมไม่แบ่งพวก
RSW32.RDL	รายงานผลการแข่งขันประเภทบุคคลแบ่งพวก
RSW33.RDL	รายงานผลการแข่งขันประเภทบุคคลไม่แบ่งพวก

ชื่อแฟ้ม	หน้าที่
RSW34.RDL	รายงานผลการแข่งขันประเภททีมแบ่งพวก
RSW35.RDL	รายงานผลการแข่งขันประเภททีมไม่แบ่งพวก
RSW40.RDL	รายงานผลการคัดเลือกประเภทบุคคลเข้ารอบ
RSW42.RDL	รายงานผลการคัดเลือกประเภททีมเข้ารอบ
RSW43.RDL	รายงานสรุปเหรียญรางวัล
RSW44.RDL	รายงานสรุปประเภทการแข่งขัน
	ยกน้ำหนัก
RWE02.RDL	รายงานการทำสูจิบัตร
RWE08.RDL	รายงานรายชื่อนักกีฬา
RWE09.RDL	รายงานตารางการแข่งขัน
RWE19.RDL	รายงานใบส่งตัวนักกีฬา
RWE33.RDL	รายงานผลการแข่งขัน
RWE43.RDL	รายงานสรุปเหรียญรางวัล
RWE44.RDL	รายงานสรุปประเภทการแข่งขัน

ศูนย์วิทยทรัพยากร
จุฬาลงกรณ์มหาวิทยาลัย

ประวัติผู้เขียน

นายไพรัตน์ ชัยชนะดี เกิดวันที่ 26 เมษายน 2509 ที่อำเภอเมือง จังหวัดชัยนาท สำเร็จการศึกษาปริญญาตรีวิทยาศาสตร์บัณฑิต สาขาเทคนิคการแพทย์ คณะเทคนิคการแพทย์ มหาวิทยาลัยเชียงใหม่ เมื่อ พ.ศ. 2531 และเข้าศึกษาต่อในหลักสูตรวิทยาศาสตรมหาบัณฑิต ที่ จุฬาลงกรณ์มหาวิทยาลัย เมื่อ พ.ศ. 2533 ปัจจุบันทำงานในตำแหน่งโปรแกรมเมอร์ธนาคารทหารไทยมหาชน (จำกัด) สำนักงานใหญ่



ศูนย์วิทยทรัพยากร
จุฬาลงกรณ์มหาวิทยาลัย