

บทที่ 4

ผลการวิเคราะห์ข้อมูล

จากการศึกษาพฤติกรรมการแสวงหาสารนิเทศ ในกระบวนการค้นคว้า เพื่อการเขียนรายงานของนักศึกษาระดับปริญญาตรี สหวิทยาลัยทักษิณ ผลของการศึกษาได้ประมวลและนำเสนอตามลำดับต่อไปนี้

ตอนที่ 1 สถานภาพของผู้ตอบแบบสอบถาม ประกอบด้วยสถานภาพ การศึกษาในวิทยาลัย และคณะวิชาที่นักศึกษาสังกัด

ตอนที่ 2 พฤติกรรมการแสวงหาสารนิเทศเพื่อการค้นคว้า ประกอบด้วย

- วิธีการแสวงหาสารนิเทศตามขั้นตอนที่กำหนดไว้ 3 ขั้นตอน คือ ขั้นเลือกหัวข้อการทำรายงาน ขั้นกำหนดประเด็นสำคัญของเนื้อหา และขั้นรวบรวม ข้อมูล โดยแต่ละขั้นต๋อนดังกล่าวได้ศึกษา

- แหล่งสารนิเทศที่นักศึกษาใช้

- ประเภทของสารนิเทศที่ใช้

- การนำประสบการณ์จากการเรียนวิชาห้องสมุดและการศึกษา ค้นคว้าไปใช้ในการแสวงหาสารนิเทศ

- ปัญหาในการแสวงหาสารนิเทศจากห้องสมุด ในด้านทรัพยากร ห้องสมุด ระบบการจัดเก็บและการให้บริการ

ตอนที่ 1 สถานภาพของผู้ตอบแบบสอบถาม

ผู้วิจัยได้แจกแบบสอบถามให้นักศึกษาในสหวิทยาลัยทักษิณ จำนวนทั้งสิ้น 356 ฉบับได้รับคืนมา 342 ฉบับ (ร้อยละ 91.01) ซึ่งประกอบด้วยนักศึกษาจาก วิทยาลัยครู 5 แห่งคือ วิทยาลัยครูสงขลา วิทยาลัยครูยะลา วิทยาลัยครูนครศรีธรรมราช วิทยาลัยครูภูเก็ต และวิทยาลัยครูสุราษฎร์ธานี พบว่าในจำนวนผู้ตอบ

แบบสอบถามเป็นนักศึกษาวิทยาลัยครูสงขลา จำนวน 100 คน (ร้อยละ 91.79)
วิทยาลัยครูยะลา จำนวน 60 คน (ร้อยละ 100.00) วิทยาลัยครูนครศรีธรรมราช
จำนวน 60 คน (ร้อยละ 77.92) วิทยาลัยครูสุราษฎร์ธานี จำนวน 59 คน (ร้อยละ
100.00) และวิทยาลัยครูภูเก็ต จำนวน 45 คน (ร้อยละ 88.24) (ดังตารางที่ 1)

ตารางที่ 1 จำนวนผู้ตอบแบบสอบถามแยกตามวิทยาลัยครูต่าง ๆ

วิทยาลัยครู	จำนวนแบบสอบถาม ที่แจก	จำนวนแบบสอบถาม ที่ได้รับคืน	ร้อยละ
วิทยาลัยครูสงขลา	109	100	91.79
วิทยาลัยครูยะลา	60	60	100.00
วิทยาลัยครูนครศรีธรรมราช	77	60	77.92
วิทยาลัยครูภูเก็ต	51	45	88.24
วิทยาลัยครูสุราษฎร์ธานี	59	59	100.00
รวม	356	324	91.01

จากจำนวนผู้ตอบแบบสอบถามทั้งหมด เมื่อนำมาพิจารณาแยกตามคณะวิชา พบว่า ผู้ตอบแบบสอบถามเป็นนักศึกษาคณะครุศาสตร์จำนวน 241 คน (ร้อยละ 88.28) คณะมนุษยศาสตร์และสังคมศาสตร์ จำนวน 38 คน (ร้อยละ 100.00) คณะวิทยาศาสตร์ จำนวน 30 คน (ร้อยละ 100.00) คณะวิทยาการจัดการ จำนวน 15 คน (ร้อยละ 100.00) (ดังตารางที่ 2)

ตารางที่ 2 จำนวนผู้ตอบแบบสอบถามแยกตามคณะวิชา

คณะวิชา	แบบสอบถาม ที่แจก	แบบสอบถาม ที่ได้รับ	ร้อยละ
ครุศาสตร์	273	241	88.28
มนุษยศาสตร์และสังคมศาสตร์	38	38	100.00
วิทยาศาสตร์	30	30	100.00
วิทยาการการจัดการ	15	15	100.00
รวม	356	324	91.01

ตอนที่ 2 พฤติกรรมการแสวงหาสารนิเทศเพื่อการค้นคว้า

การศึกษาเกี่ยวกับพฤติกรรมการแสวงหาสารนิเทศเพื่อการค้นคว้าใน
ตอนนี้ เป็นการศึกษาเกี่ยวกับวิธีการแสวงหาสารนิเทศ ประเภทของสารนิเทศ
แหล่งสารนิเทศ การนำประสบการณ์จากการเรียนวิชาห้องสมุดและการศึกษาค้นคว้า
ไปใช้ในการแสวงหาสารนิเทศ และปัญหาในการแสวงหาสารนิเทศ ซึ่งได้นำเสนอ
ผลการวิจัยตามลำดับดังนี้

1. ชั้นเลือกหัวข้อการทำรายงาน

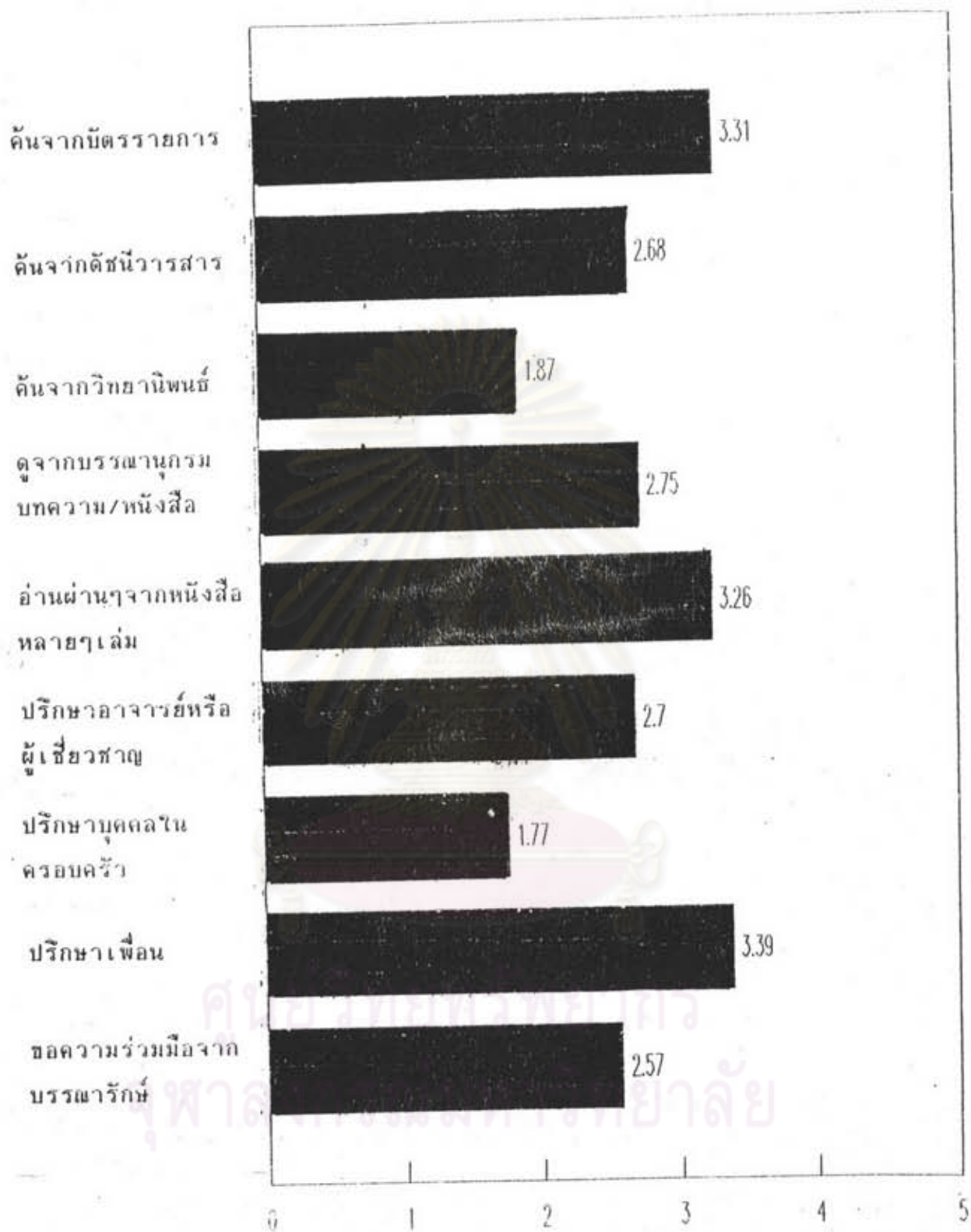
1.1 วิธีการแสวงหาสารนิเทศ

จากการสอบถามนักศึกษาในสหวิทยาลัยทักษิณเกี่ยวกับวิธีการแสวงหา
นั้นปรากฏว่า วิธีที่นักศึกษาใช้ในระดับมากที่สุด และระดับมากไม่มี วิธีการแสวงหา
สารนิเทศที่นักศึกษาใช้ในการเลือกหัวข้อการทำรายงาน ในระดับปานกลาง มี 7
วิธีคือ การปรึกษาเพื่อน ($\bar{X}=3.39$) ค้นจากบัตรรายการ ($\bar{X}=3.31$) อ่านผ่าน ๆ
จากหนังสือหลาย ๆ เล่ม ($\bar{X}=3.25$) ดูจากบรรณานุกรมท้ายหนังสือ/บทความ

($\bar{X}=2.75$) ปรึกษาอาจารย์หรือผู้เชี่ยวชาญ ($\bar{X}=2.70$) ค้นจากดัชนีวารสาร ($\bar{X}=2.68$) และขอความร่วมมือจากบรรณารักษ์ ($\bar{X}=2.57$) สำหรับวิธีที่นักศึกษาใช้ในระดับน้อยมี 2 วิธีคือ ค้นจากวิทยานิพนธ์ ($\bar{X}=1.87$) และปรึกษาคูคณในครอบครัว ($\bar{X}=1.77$) (ดังแผนภูมิที่ 1)



ศูนย์วิทยทรัพยากร
จุฬาลงกรณ์มหาวิทยาลัย



แผนภูมิที่ 1 วิธีการแสวงหาสารนิเทศของนักศึกษาสหวิทยาลัยทักษิณ
ในชั้นเลือกหัวข้อการทำรายงาน

เมื่อพิจารณาตามคณะวิชา ปรากฏว่า วิธีการแสวงหาสารนิเทศที่นักศึกษา
ทุกคณะวิชาใช้ในระดับที่ไม่แตกต่างกันคือ การปรึกษาเพื่อน ($\bar{X}=3.20-\bar{X}=3.40$)
ค้นจากดัชนีวารสาร ($\bar{X}=2.47-\bar{X}=2.74$) อ่านผ่าน ๆ จากหนังสือหลาย ๆ เล่ม
($\bar{X}=3.00-\bar{X}=3.30$) ดูจากบรรณานุกรมท้ายบทความ/หนังสือ ($\bar{X}=2.33-\bar{X}=2.81$)
และขอความร่วมมือจากบรรณารักษ์ ($\bar{X}=2.27-\bar{X}=2.60$)

ส่วนที่พบความแตกต่างกันมีดังนี้คือ นักศึกษาคณะครุศาสตร์ค้นจากบัตร
รายการโดยมีค่าเฉลี่ย ($\bar{X}=3.44$) สูงกว่านักศึกษาคณะมนุษยศาสตร์และสังคมศาสตร์
($\bar{X}=2.87$) และคณะวิทยาศาสตร์ ($\bar{X}=2.73$)

สำหรับนักศึกษาในคณะวิทยาศาสตร์ใช้วิธีการค้นจากวิทยานิพนธ์โดยมีค่า
เฉลี่ย ($\bar{X}=1.57$) น้อยกว่านักศึกษาทุกคณะวิชา รวมทั้งใช้วิธีปรึกษาอาจารย์และ
ผู้เชี่ยวชาญ ($\bar{X}=2.17$) และการปรึกษาคณะบุคคลในครอบครัว ($\bar{X}=1.37$) น้อยกว่า
นักศึกษาคณะวิชาอื่น ๆ (ดังตารางที่ 3)

ศูนย์วิทยทรัพยากร
จุฬาลงกรณ์มหาวิทยาลัย

ตารางที่ 3 วิธีการแสวงหาสารนิเทศของนักศึกษาสหวิทยาลัยทักษิณ ในชั้นเลือกหัวข้อการทำรายงาน จำแนกตามคณะวิชา

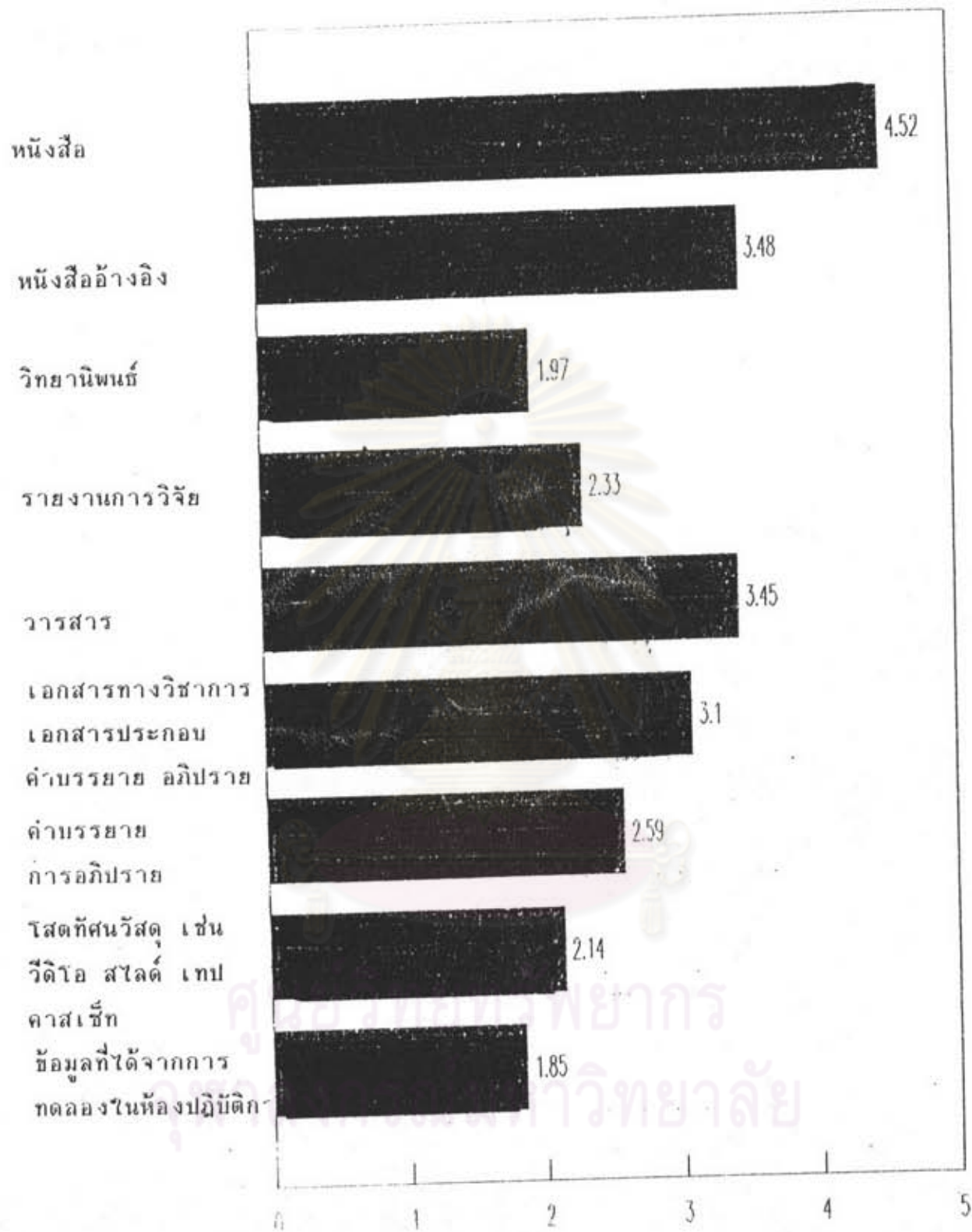
วิธีการแสวงหา สารนิเทศ	คณะวิชา														
	คณะครุศาสตร์			คณะมนุษยศาสตร์ และสังคมศาสตร์			คณะวิทยาศาสตร์			คณะวิทยาการจัดการ			รวม		
	(N=241)			(N=38)			(N=30)			(N=15)			(N=324)		
	\bar{X}	S.D	แปลความ	\bar{X}	S.D	แปลความ	\bar{X}	S.D	แปลความ	\bar{X}	S.D	แปลความ	\bar{X}	S.D	แปลความ
ค้นจากบัตรรายการ	3.44	1.12	ป	2.87	1.44	ป	2.73	1.41	ป	3.47	0.83	ป	3.31	1.20	ป
ค้นจากดัชนีวารสาร	2.74	1.08	ป	2.53	1.41	ป	2.47	1.36	น	2.47	1.13	น	2.68	1.16	ป
ค้นจากวิทยานิพนธ์	1.85	1.28	น	2.24	1.44	น	1.57	1.25	น	1.87	1.30	น	1.87	1.30	น
ดูจากบรรณานุกรม ที่สอบทความ/หนังสือ	2.81	1.27	ป	2.74	1.13	ป	2.50	1.43	ป	2.33	1.35	น	2.75	1.28	ป
อ่านผ่านๆจากหนังสือ หลายๆเล่ม	3.30	1.18	ป	3.00	1.21	ป	3.17	1.32	ป	3.27	1.16	ป	3.25	1.20	ป
ปรึกษาอาจารย์หรือผู้ เชี่ยวชาญ	2.74	1.13	ป	2.71	1.35	ป	2.17	1.23	น	3.20	1.01	ป	2.70	1.17	ป
ปรึกษาบุคคลใน ครอบครัว	1.79	1.36	น	1.89	1.41	น	1.37	1.22	น	2.00	1.51	น	1.77	1.36	น
ปรึกษาเพื่อน	3.40	1.07	ป	3.37	1.13	ป	3.40	0.86	ป	3.20	0.77	ป	3.39	1.05	ป
ขอความร่วมมือจาก บรรณารักษ์	2.60	1.31	ป	2.66	1.05	ป	2.37	1.27	น	2.27	1.22	น	2.57	1.28	ป

1.2 ประเภทของสารนิเทศ

จากการสอบถามนักศึกษาในสหวิทยาลัยทักษิณ เกี่ยวกับประเภทของสารนิเทศที่นักศึกษาใช้ในการเลือกหัวข้อการทำรายงาน ปรากฏว่านักศึกษาใช้หนังสือ ($\bar{X}=4.58$) ในระดับมากที่สุด ส่วนที่ใช้ในระดับมากไม่มี ประเภทของสารนิเทศที่ใช้ในระดับปานกลาง คือ หนังสืออ้างอิง ($\bar{X}=3.48$) วารสาร ($\bar{X}=3.45$) เอกสารทางวิชาการ เช่น เอกสารประกอบคำบรรยาย อภิปราย ($\bar{X}=3.10$) คำบรรยาย อภิปราย ($\bar{X}=2.59$) ส่วนที่ใช้ในระดับน้อย คือ รายงานการวิจัย ($\bar{X}=2.33$) โสตทัศนวัสดุ เช่น วีดีโอ สไลด์ เทปคาสเซ็ท ($\bar{X}=2.14$) วิทยานิพนธ์ ($\bar{X}=1.97$) ข้อมูลที่ได้จากการทดลองในห้องปฏิบัติการ ($\bar{X}=1.85$) (ดังแผนภูมิที่ 2)



ศูนย์วิทยทรัพยากร
จุฬาลงกรณ์มหาวิทยาลัย



แผนภูมิที่ 2 ประเภทของสารนิเทศที่นักศึกษาใช้ในชีวิตประจำวัน เลือกหัวข้อการทำรายงาน

เมื่อพิจารณาตามคณะวิชาปรากฏว่าประเภทของสารนิเทศที่นักศึกษาทุกคณะวิชาใช้ในระดับที่ไม่พบความแตกต่างกันคือ หนังสือ ($\bar{X}=4.50-\bar{X}=4.67$) หนังสืออ้างอิง ($\bar{X}=3.27-\bar{X}=3.61$) วารสาร ($\bar{X}=3.00-\bar{X}=3.54$) รายงานการวิจัย ($\bar{X}=2.23-\bar{X}=2.73$)

ส่วนที่พบความแตกต่างคือ การใช้วิทยานิพนธ์ของนักศึกษาคณะมนุษยศาสตร์และสังคมศาสตร์มีระดับค่าเฉลี่ย ($\bar{X}=2.63$) สูงกว่าทุกคณะวิชา

สำหรับเอกสารทางวิชาการ พบว่านักศึกษาคณะวิทยาศาสตร์ใช้ในระดับน้อย ($\bar{X}=2.47$) ในขณะที่นักศึกษาในคณะวิทยาการจัดการใช้เอกสารทางวิชาการในระดับมาก ($\bar{X}=3.93$)

ส่วนสารนิเทศประเภทคำบรรยาย การอภิปรายนั้น นักศึกษาคณะวิทยาศาสตร์ใช้ในระดับน้อย ($\bar{X}=2.03$) ในขณะที่นักศึกษาในคณะวิชาอื่น ๆ ใช้สารนิเทศนี้ในระดับปานกลาง ($\bar{X}=2.58-\bar{X}=2.83$)

ส่วนการใช้โสตทัศนวัสดุพบว่านักศึกษาคณะวิทยาศาสตร์ใช้ในระดับน้อยที่สุด ($\bar{X}=1.37$) ต่างจากนักศึกษาในคณะวิชาอื่น ๆ

ส่วนข้อมูลที่ได้จากการทดลองในห้องปฏิบัติการพบว่า นักศึกษาคณะวิทยาการจัดการใช้สารนิเทศประเภทนี้ในระดับน้อยที่สุด ($\bar{X}=1.27$) (ดังตารางที่ 4)

ศูนย์วิทยทรัพยากร
จุฬาลงกรณ์มหาวิทยาลัย

ตารางที่ 4 ประเภทของสารนิเทศที่นักศึกษาใช้ในชีวิตประจำวัน จำแนกตามคณะวิชา

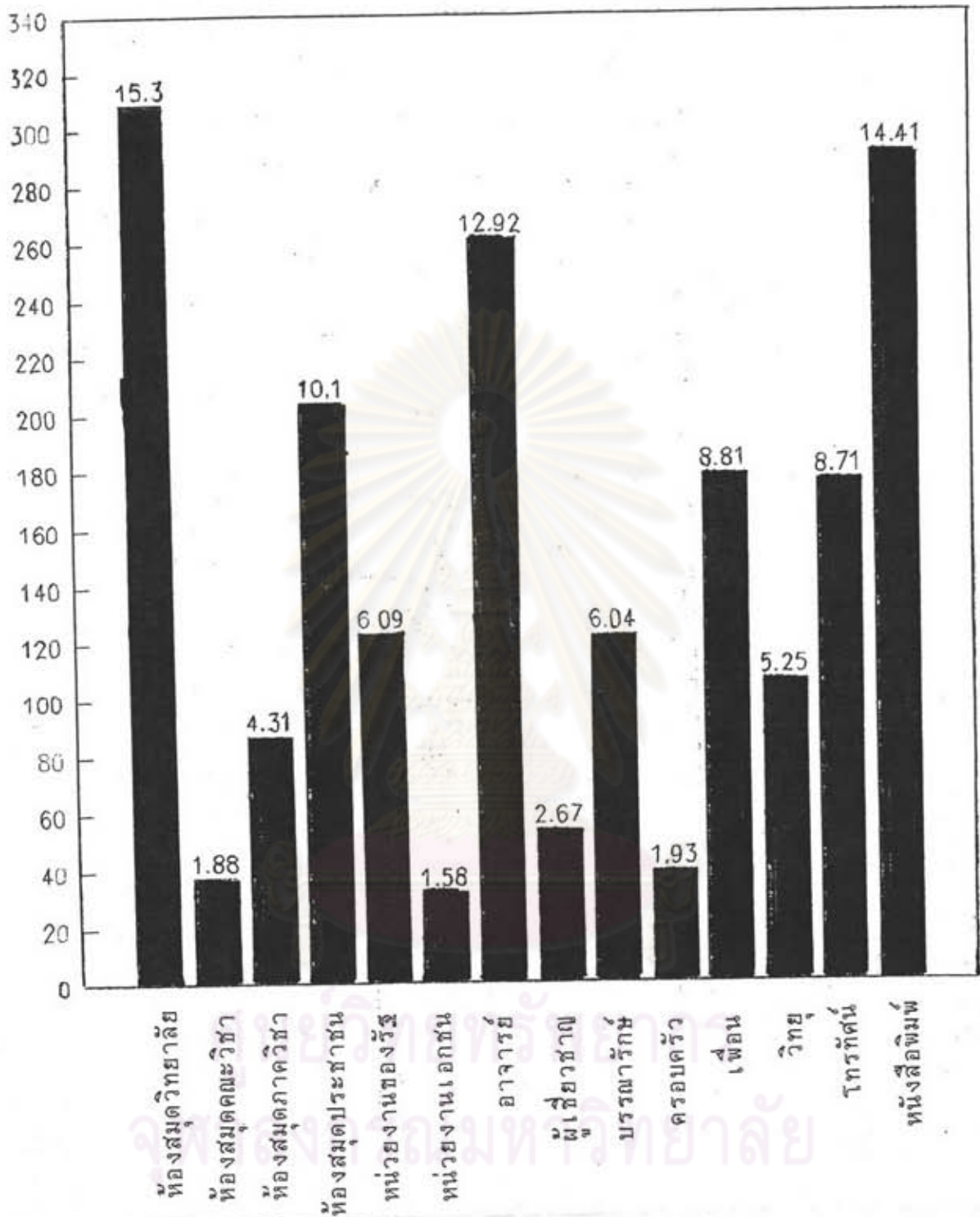
ประเภทของ ของสารนิเทศ	คณะวิชา														
	คณะครุศาสตร์			คณะมนุษยศาสตร์ และสังคมศาสตร์			คณะวิทยาศาสตร์			คณะวิทยาการจัดการ			รวม		
	(N=241)			(N=38)			(N=30)			(N=15)			(N=324)		
	\bar{X}	S.D	แปลความ	\bar{X}	S.D	แปลความ	\bar{X}	S.D	แปลความ	\bar{X}	S.D	แปลความ	\bar{X}	S.D	แปลความ
หนังสือ	4.59	0.75	มส	4.50	0.69	มส	4.57	1.01	มส	4.67	0.49	มส	4.58	0.76	มส
หนังสืออ้างอิง	3.49	0.95	ป	3.61	0.97	ม	3.27	1.01	ป	3.33	1.23	ป	3.48	0.97	ป
วิทยานิพนธ์	1.90	1.28	น	2.63	1.08	ป	1.67	1.40	น	2.13	0.99	น	1.97	1.28	น
รายงานการวิจัย	2.29	1.29	น	2.55	1.35	ป	2.23	1.48	น	2.73	0.88	ป	2.33	1.30	น
วารสาร	3.54	0.88	ม	3.29	0.98	ป	3.00	1.51	ป	3.33	0.82	ป	3.45	0.98	ป
เอกสารทางวิชาการ เช่นเอกสารประกอบ คำบรรยาย อภิปราย	3.11	1.02	ป	3.21	0.91	ป	2.47	1.17	น	3.93	0.96	ม	3.10	1.05	ป
คำบรรยาย การอภิปราย	2.66	1.11	ป	2.58	0.95	ป	2.03	1.25	น	2.73	1.49	ป	2.59	1.13	ป
โสตทัศนวัสดุ เช่น วิดีโอ สไลด์ เทป คาสเซ็ท	2.23	1.29	น	2.21	1.14	น	1.37	1.19	นส	2.00	1.31	น	2.14	1.29	น
ข้อมูลที่ได้จากการ ทดลองในห้องปฏิบัติการ	1.82	1.21	น	1.79	1.19	น	2.43	1.17	น	1.27	1.39	นส	1.58	1.23	น

1.3 แหล่งสารนิเทศ

จากการศึกษาเกี่ยวกับการใช้แหล่งสารนิเทศของนักศึกษาสหวิทยาลัย
ทักษิณในการเลือกหัวข้อการทำรายงาน ปรากฏว่า นักศึกษาใช้ห้องสมุดวิทยาลัย
เป็นอันดับแรก จำนวน 309 คน (ร้อยละ 15.30) อันดับที่ 2 คือ หนังสือพิมพ์
จำนวน 291 คน (ร้อยละ 14.41) อันดับที่ 3 คือ อาจารย์ จำนวน 261 คน
(ร้อยละ 12.92) แหล่งที่ใช้ น้อยที่สุดคือ หน่วยงานเอกชน จำนวน 32 คน
(ร้อยละ 1.58) (ดังแผนภูมิที่ 3)



ศูนย์วิทยทรัพยากร
จุฬาลงกรณ์มหาวิทยาลัย



แผนภูมิที่ 3 แหล่งสารนิเทศที่นักศึกษาใช้ในชั้นเลือกหัวข้อการทำรายงาน

เมื่อพิจารณาตามคณะวิชา ปรากฏว่า แหล่งสารนิเทศที่นักศึกษาทุกคณะ วิชาใช้ในอันดับที่ไม่แตกต่างกันคือ ห้องสมุดวิทยาลัย หนังสือพิมพ์และอาจารย์

ส่วนที่พบความแตกต่างกันคือ การใช้ห้องสมุดประชาชนของนักศึกษา คณะวิทยาศาสตร์แตกต่างจากทุกคณะวิชา โดยใช้เป็นอันดับที่ 7 ในขณะที่นักศึกษา ทั้งสามคณะวิชาใช้เป็นอันดับที่ 4

ส่วนแหล่งสารนิเทศอื่น ๆ นั้นพบความแตกต่างดังนี้ นักศึกษาคณะวิทยาการ จัดการแสวงหาสารนิเทศจากเพื่อนเป็นอันดับที่ 4 ในขณะที่นักศึกษาคณะครุศาสตร์ และคณะวิทยาศาสตร์ใช้สารนิเทศจากแหล่งนี้เป็นอันดับที่ 6

สำหรับการใช้ห้องสมุดประชาชนพบว่านักศึกษาคณะวิทยาศาสตร์ใช้เป็น อันดับที่ 7 ในขณะที่นักศึกษาคณะวิชาอื่น ๆ ใช้เป็นอันดับที่ 4

สำหรับโทรทัศน์ซึ่งเป็นแหล่งที่ให้ข้อมูลที่ทันสมัยแหล่งหนึ่ง พบว่านักศึกษาคณะ วิทยาศาสตร์ใช้สารนิเทศจากแหล่งนี้แตกต่างจากคณะวิชาอื่น ๆ โดยใช้เป็นอันดับที่ 4 ในขณะที่นักศึกษาคณะวิชาอื่นใช้เป็นอันดับที่ 5 และ 6 (ดังตารางที่ 5 และตาราง ที่ 6)

ศูนย์วิทยทรัพยากร
จุฬาลงกรณ์มหาวิทยาลัย

ตารางที่ 5 แหล่งสารนิเทศที่นักศึกษาใช้ในชั้นเลือกหัวข้อการทำรายงาน
จำแนกตามคณะวิชา

แหล่งสารนิเทศ	คณะวิชา									
	คณะครุศาสตร์		คณะมนุษยศาสตร์ และสังคมศาสตร์		คณะวิทยาศาสตร์		คณะวิทยาการ จัดการ		รวม	
	จำนวน	ร้อยละ	จำนวน	ร้อยละ	จำนวน	ร้อยละ	จำนวน	ร้อยละ	จำนวน	ร้อยละ
สถาบันการศึกษา										
ห้องสมุดวิทยาลัย	229	15.01	36	14.88	29	16.48	15	19.74	309	15.30
ห้องสมุดคณะวิชา	36	2.36	2	0.83	-	-	-	-	38	1.44
ห้องสมุดภาควิชา	70	4.59	11	4.55	6	3.40	-	-	87	4.31
หน่วยงาน										
ห้องสมุดประชาชน	156	10.22	11	11.57	11	6.25	9	11.84	204	10.10
หน่วยงานของรัฐ	83	5.44	18	7.44	18	10.23	4	5.26	123	6.09
หน่วยงานเอกชน	20	1.31	4	2.89	4	2.27	1	1.31	32	1.56

ศูนย์วิทยุทรัพยากร
จุฬาลงกรณ์มหาวิทยาลัย

ตารางที่ 5 แหล่งสารนิเทศที่นักศึกษาใช้ในระดับเลือกหัวข้อการทำรายงาน
จำแนกตามคณะวิชา (ต่อ)

แหล่งสารนิเทศ	คณะวิชา									
	คณะครุศาสตร์		คณะมนุษยศาสตร์ และสังคมศาสตร์		คณะวิทยาศาสตร์		คณะวิทยาการ จัดการ		รวม	
	จำนวน	ร้อยละ	จำนวน	ร้อยละ	จำนวน	ร้อยละ	จำนวน	ร้อยละ	จำนวน	ร้อยละ
บุคคล										
อาจารย์	196	12.84	32	13.22	22	12.50	11	14.47	256	12.92
ผู้เชี่ยวชาญ	39	2.56	9	3.71	5	2.84	1	1.32	54	2.67
บรรณารักษ์	102	6.68	8	3.31	10	5.68	2	2.63	122	6.04
ครอบครัว	35	2.29	3	1.24	-	-	1	1.32	39	1.93
เพื่อน	129	8.45	23	9.50	17	9.66	9	11.84	178	8.81
สื่อมวลชน										
วิทยุ	81	5.31	14	5.79	8	4.55	3	3.95	106	5.25
โทรทัศน์	132	8.65	19	7.85	18	10.23	7	9.21	176	8.71
หนังสือพิมพ์	218	14.29	32	13.22	28	15.91	13	17.71	291	14.41
รวม	1,260	100.00	242	100.00	176	100.00	76	100.00	2,020	100.00

หมายเหตุ เลือกตอบได้มากกว่า 1 ข้อ

ตารางที่ 6 การจัดลำดับแหล่งสวารนิเทศที่นักศึกษาใช้ในชั้นเลือกหัวข้อการทำรายงาน
จำแนกตามคณะวิชา

แหล่งสวารนิเทศ	คณะวิชา				รวม
	คณะครุศาสตร์	คณะมนุษยศาสตร์ และสังคมศาสตร์	คณะวิทยาศาสตร์	คณะวิทยาการ จัดการ	
<u>สถาบันการศึกษา</u>					
ห้องสมุดวิทยาลัย	1	1	1	1	1
ห้องสมุดคณะวิชา	12	14	-	-	13
ห้องสมุดภาควิชา	10	9	10	-	10
<u>หน่วยงาน</u>					
ห้องสมุดประชาชน	4	4	7	4	4
หน่วยงานของรัฐ	8	7	4	7	7
หน่วยงานเอกชน	14	12	12	10	14

ศูนย์วิทยทรัพยากร
จุฬาลงกรณ์มหาวิทยาลัย

ตารางที่ 6 การจัดลำดับแหล่งสารนิเทศที่นักศึกษาใช้ชั้นเลือกหัวข้อการทำรายงาน
จำแนกตามคณะวิชา (ต่อ)

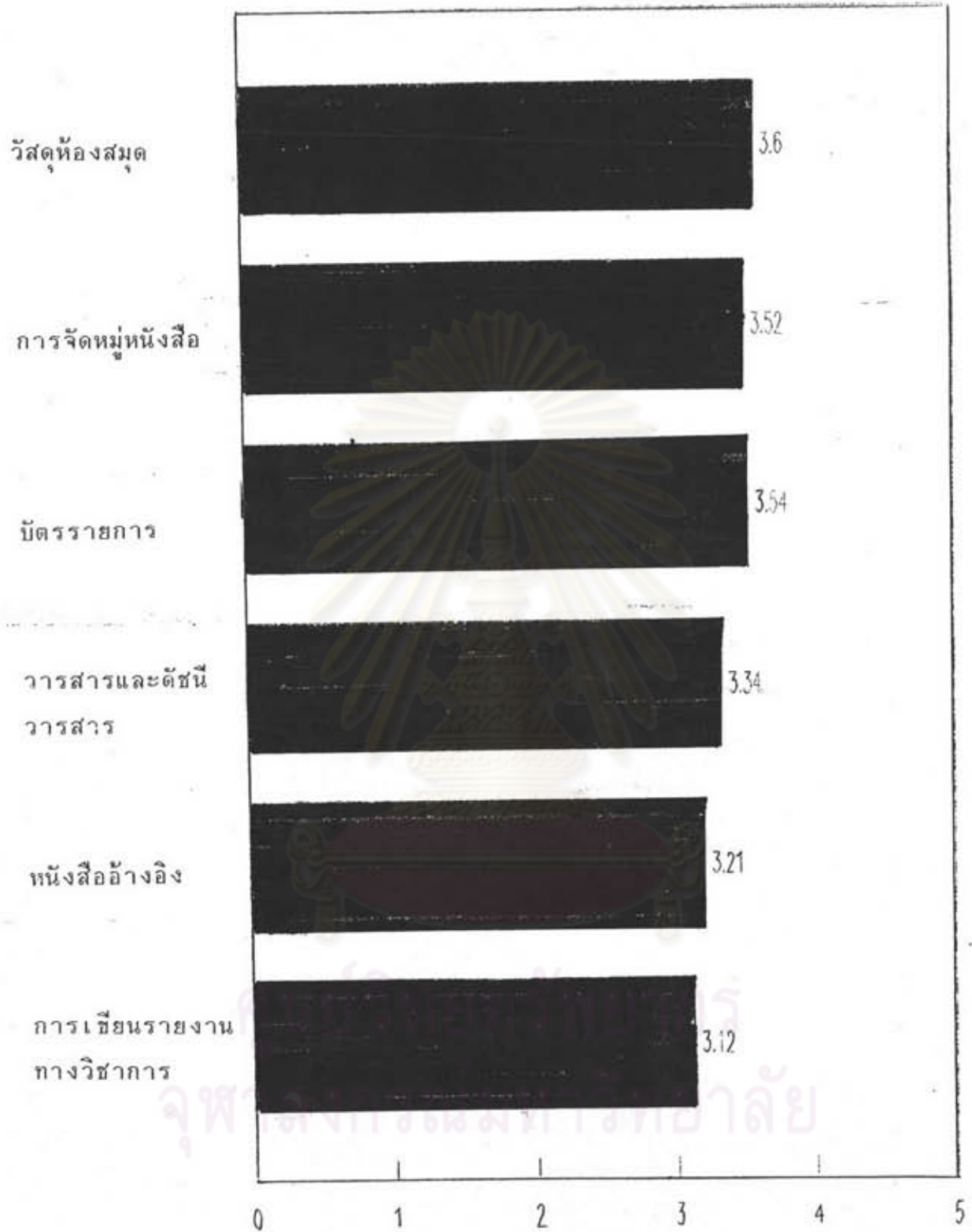
แหล่งสารนิเทศ	คณะวิชา				รวม
	คณะครุศาสตร์	คณะมนุษยศาสตร์ และสังคมศาสตร์	คณะวิทยาศาสตร์	คณะวิทยาการ จัดการ	
<u>บุคคล</u>					
อาจารย์	3	3	3	3	3
ผู้เชี่ยวชาญ	11	10	11	10	11
บรรณารักษ์	7	11	8	9	8
ครอบครัว	13	13	-	10	12
เพื่อน	6	5	6	4	5
<u>สื่อมวลชน</u>					
วิทยุ	9	8	9	8	9
โทรทัศน์	5	6	4	6	6
หนังสือพิมพ์	2	2	2	2	2

1.4 การนำประสบการณ์จากการเรียนวิชาห้องสมุดและการศึกษาค้นคว้าไปใช้ในการแสวงหาสารนิเทศ ในชั้นเลือกหัวข้อการทำรายงาน

จากการศึกษา ปรากฏว่า นักศึกษาในสหวิทยาลัยทักษิณนำประสบการณ์จากการเรียนวิชาห้องสมุดและการศึกษาค้นคว้าไปใช้ในการแสวงหาสารนิเทศในการเลือกหัวข้อการทำรายงานในระดับมากที่สุดไม่มี ส่วนที่นำไปใช้ในระดับมากคือ ประสบการณ์จากการเรียนเรื่องบัตรรายการ ($\bar{X}=3.65$) ระดับปานกลางคือ การจัดหมู่หนังสือ ($\bar{X}=3.38$) การเขียนรายงานทางวิชาการ ($\bar{X}=3.37$) วารสารและดัชนีวารสาร ($\bar{X}=3.23$) หนังสืออ้างอิง ($\bar{X}=3.22$) และวัสดุห้องสมุด ($\bar{X}=3.19$) (ดังแผนภูมิที่ 4)



ศูนย์วิทยทรัพยากร
จุฬาลงกรณ์มหาวิทยาลัย



แผนภูมิที่ 4 การนำประสบการณ์จากการเรียนวิชาห้องสมุดและการศึกษาค้นคว้าไปใช้ในการแสวงหาสารนิเทศของนักศึกษา
 ในชั้นเลือกหัวข้อการทำรายงาน

เมื่อพิจารณาตามคณะวิชาปรากฏว่า นักศึกษาทุกคณะวิชานำประสบการณ์จากการเรียนวิชาห้องสมุดและการศึกษาค้นคว้า ไปใช้ในการแสวงหาสารนิเทศในการเลือกหัวข้อการทำรายงานในระดับที่ไม่แตกต่างกันคือ ประสบการณ์จากการเรียนเรื่องการเขียนรายงานทางวิชาการ ($\bar{X}=3.23-\bar{X}=3.60$) วัสดุห้องสมุด ($\bar{X}=3.10-\bar{X}=3.34$) วารสารและดัชนีวารสาร ($\bar{X}=3.00-\bar{X}=3.33$)

ส่วนที่พบความแตกต่างกันในคณะวิชาต่าง ๆ ปรากฏผลดังนี้ คือ นักศึกษาคณะวิทยาการจัดการนำประสบการณ์จากการเรียนเรื่องการจัดหมู่หนังสือไปใช้ในระดั้มาก ($\bar{X}=3.73$) ในขณะที่นักศึกษาคณะวิชาอื่น ๆ นำประสบการณ์จากการเรียนเรื่องนี้ไปใช้ในระดั้ปานกลาง

ส่วนการนำประสบการณ์จากการเรียนเรื่องบัตรรายการพบว่านักศึกษาคณะคณะวิทยาศาสตร์นำประสบการณ์จากการเรียนเรื่องนี้ไปใช้ในระดั้ปานกลาง แตกต่างจากนักศึกษาทุกคณะวิชาคือนักศึกษาคณะวิทยาการจัดการ ($\bar{X}=4.00$) คณะครุศาสตร์ ($\bar{X}=3.70$) และคณะมนุษยศาสตร์และสังคมศาสตร์ ($\bar{X}=3.50$) ซึ่งนำไปใช้ในระดั้มาก

สำหรับประสบการณ์จากการเรียนเรื่องการหนังสืออ้างอิงพบว่า นักศึกษาคณะวิทยาศาสตร์นำไปใช้โดยมีค่าเฉลี่ย ($\bar{X}=2.70$) ต่ำกว่านักศึกษาทุกคณะวิชา (ดังตารางที่ 7)

ศูนย์วิทยทรัพยากร
จุฬาลงกรณ์มหาวิทยาลัย

ตารางที่ 7 การนำประสบการณ์จากการเรียนวิชาห้องสมุดและการศึกษาค้นคว้าไปใช้ในการแสวงหาสารนิเทศ
ของนักศึกษาในชั้นเลือกหัวข้อการทำรายงาน จำแนกตามคณะวิชา

เนื้อหาวิชา ห้องสมุดและ การศึกษาค้นคว้า	คณะวิชา														
	คณะครุศาสตร์ (N=241)			คณะมนุษยศาสตร์ และสังคมศาสตร์ (N=38)			คณะวิทยาศาสตร์ (N=30)			คณะวิทยาการจัดการ (N=15)			รวม (N=324)		
	\bar{X}	S.D	แปลความ	\bar{X}	S.D	แปลความ	\bar{X}	S.D	แปลความ	\bar{X}	S.D	แปลความ	\bar{X}	S.D	แปลความ
วัสดุห้องสมุด	3.19	1.29	ป	3.34	1.07	ป	3.10	1.49	ป	2.87	1.51	ป	3.19	1.29	ป
การจัดหมู่หนังสือ	3.37	1.09	ป	3.37	1.05	ป	3.23	1.01	ป	3.73	0.96	ม	3.38	1.07	ป
บัตรรายการ	3.70	1.14	ม	3.50	1.16	ม	3.27	1.08	ป	4.00	1.07	ม	3.65	1.14	ม
วารสารและดัชนี วารสาร	3.28	1.05	ป	3.08	1.12	ป	3.00	1.08	ป	3.33	1.05	ป	3.23	1.06	ป
หนังสืออ้างอิง	3.27	1.05	ป	3.21	0.99	ป	2.70	1.09	ป	3.60	0.63	ม	3.22	1.04	ป
การเขียนรายงาน ทางวิชาการ	3.36	1.25	ป	3.42	1.11	ป	3.23	1.01	ป	3.60	1.18	ม	3.37	1.25	ป

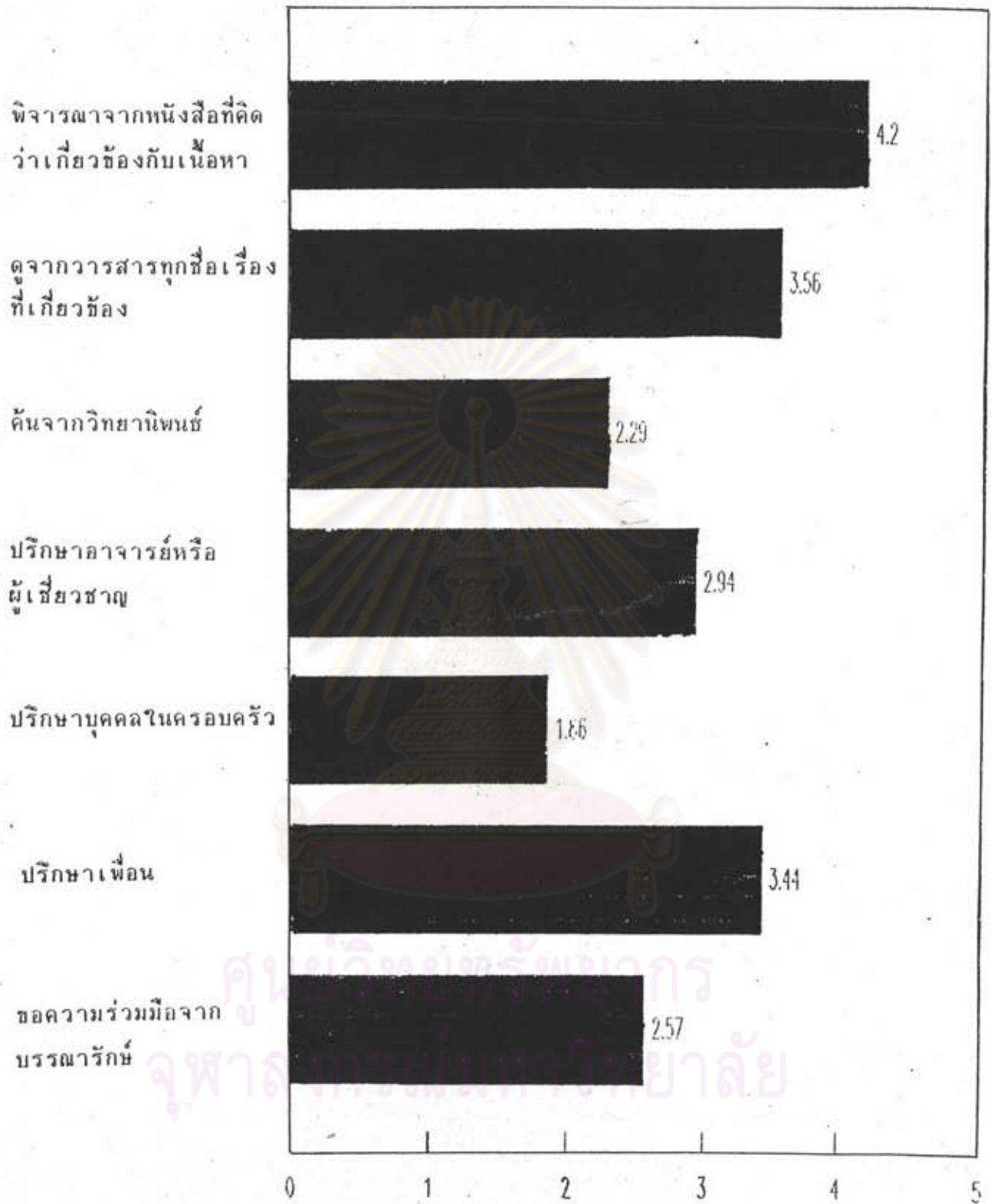
2. ขั้นกำหนดประเด็นของเนื้อหา

2.1 วิธีการแสวงหาสารนิเทศ

จากการสอบถามนักศึกษาในสหวิทยาลัยทักษิณเกี่ยวกับ วิธีการแสวงหาสารนิเทศของนักศึกษาในการกำหนดประเด็นสำคัญของเนื้อหานั้น วิธีที่นักศึกษานำมาใช้ในระดับมากที่สุดไม่มี ส่วนที่ใช้ในระดับมากมี 2 วิธีคือ พิจารณาจากหนังสือที่คิดว่าเกี่ยวข้องกับเนื้อหา ($\bar{X}=4.20$) ดูจากวารสารทุกชื่อเรื่องที่เกี่ยวข้องกับ ($\bar{X}=3.56$) ส่วนระดับปานกลางมี 3 วิธีคือ ปรึกษาเพื่อน ($\bar{X}=3.44$) ปรึกษาอาจารย์หรือผู้เชี่ยวชาญ ($\bar{X}=2.94$) ขอความร่วมมือจากบรรณารักษ์ ($\bar{X}=2.57$) และที่ใช้ในระดับน้อยมี 2 วิธีคือ ค้นจากวิกิพีเดีย ($\bar{X}=2.29$) และปรึกษาบุคคลในครอบครัว ($\bar{X}=1.86$) (ดังแผนภูมิที่ 5)



ศูนย์วิทยทรัพยากร
จุฬาลงกรณ์มหาวิทยาลัย



แผนภูมิที่ 5 วิธีการแสวงหาสารนิเทศของนักศึกษาสาขาวิทยาลัยเทคนิค
ในชั้นกำหนดประเด็นสำคัญของเนื้อหา

เมื่อพิจารณาตามคณะวิชา ปรากฏว่า วิธีการแสวงหาสารนิเทศที่นักศึกษา
ทุกคณะวิชาใช้และไม่พบความแตกต่างกันคือ การพิจารณาจากหนังสือที่คิดว่าเกี่ยวข้องกับ
เนื้อหา ($\bar{X}=3.89-\bar{X}=4.47$) ดูจากวารสารทุกชื่อเรื่องที่เกี่ยวข้อง ($\bar{X}=3.50-$
 $\bar{X}=3.87$) ปรึกษาเพื่อน ($\bar{X}=3.13-\bar{X}=3.46$) ขอความร่วมมือจากบรรณารักษ์
($\bar{X}=2.43-\bar{X}=2.76$) และปรึกษาบุคคลในครอบครัว ($\bar{X}=1.67-\bar{X}=2.13$)

ส่วนวิธีที่พบว่ามี ความแตกต่างกันคือ วิธีค้นจากวิทยานิพนธ์ ปรากฏว่า
นักศึกษาคณะวิทยาศาสตร์ใช้วิธีนี้ในระดับน้อย ($\bar{X}=1.97$) ซึ่งแตกต่างจากนักศึกษา
คณะวิชาอื่น ๆ ที่ใช้วิธีนี้ในระดับปานกลาง

สำหรับวิธีการปรึกษาอาจารย์หรือผู้เชี่ยวชาญพบว่า นักศึกษาคณะวิชาการ
จัดกรใช้วิธีนี้ในระดับค่าเฉลี่ย ($\bar{X}=3.33$) สูงกว่านักศึกษาคณะวิชาอื่น ๆ ทั้งสาม
คณะวิชา (ดังตารางที่ 8)

ศูนย์วิทยทรัพยากร
จุฬาลงกรณ์มหาวิทยาลัย

ตารางที่ 8 วิธีการแสวงหาสารนิเทศของนักศึกษาสหวิทยาลัยทักษิณในชั้นกำหนดประเด็นสำคัญของเนื้อหา จำแนกตามคณะวิชา

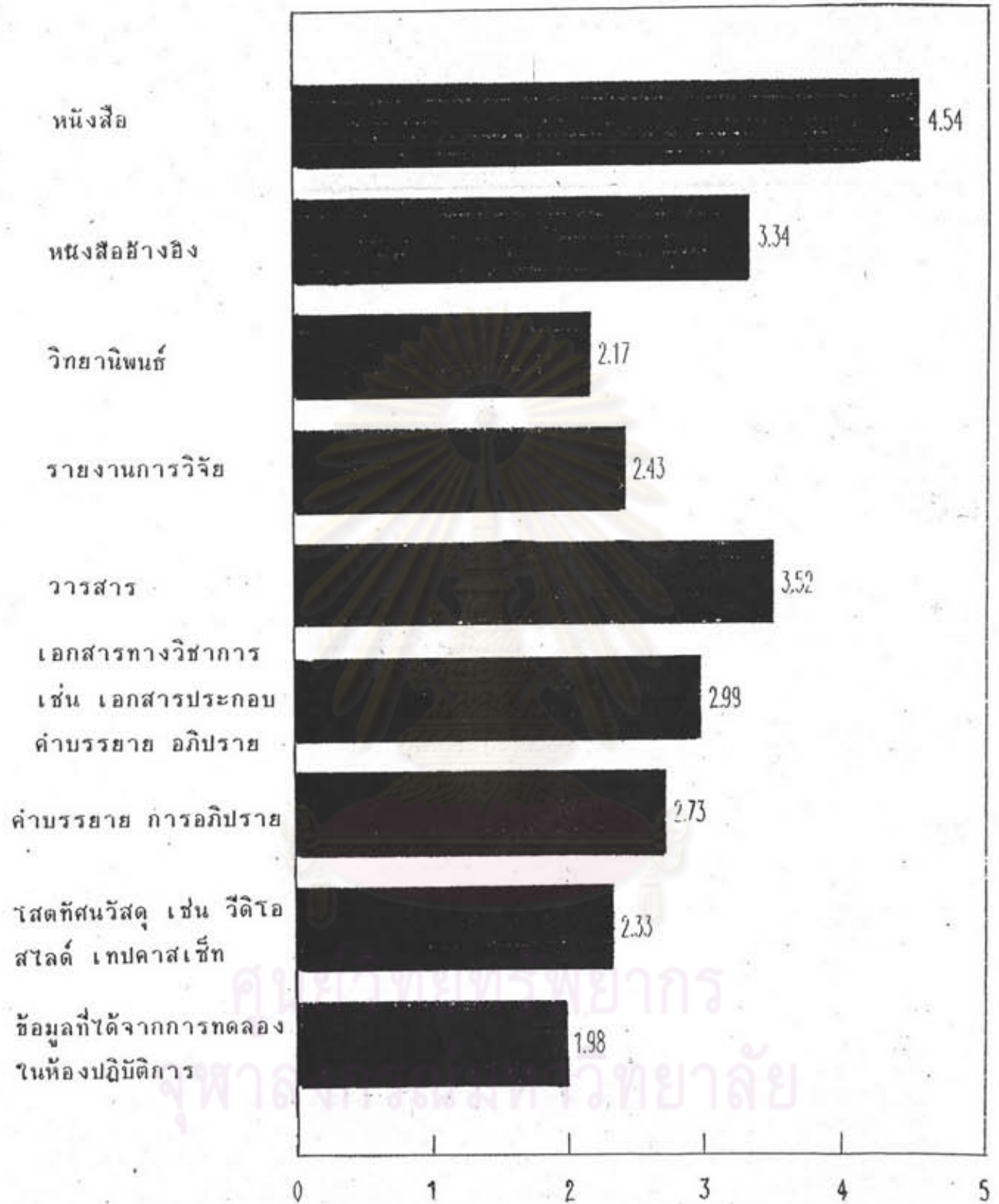
วิธีการแสวงหา สารนิเทศ	คณะวิชา														
	คณะครุศาสตร์			คณะมนุษยศาสตร์ และสังคมศาสตร์			คณะวิทยาศาสตร์			คณะวิทยาการจัดการ			รวม		
	(N=241)			(N=38)			(N=30)			(N=15)			(N=324)		
	\bar{X}	S.D	แปลความ	\bar{X}	S.D	แปลความ	\bar{X}	S.D	แปลความ	\bar{X}	S.D	แปลความ	\bar{X}	S.D	แปลความ
พิจารณาจากหนังสือที่คิดว่า เกี่ยวข้องกับเนื้อหา	4.22	0.90	ม	3.89	1.11	ม	4.33	0.96	ม	4.47	0.74	ม	4.20	0.93	ม
ดูจากวารสารทุกชื่อเรื่อง ที่เกี่ยวข้อง	3.55	0.97	ม	3.61	0.92	ม	3.50	1.20	ม	3.87	0.74	ม	3.56	0.98	ม
ค้นจากวิทยานิพนธ์	2.24	1.19	น	2.66	1.21	ป	1.97	1.30	น	2.73	1.03	ป	2.29	1.21	น
ปรึกษาอาจารย์หรือ ผู้เชี่ยวชาญ	2.98	1.13	ป	2.87	1.14	ป	2.53	1.07	ป	3.33	1.05	ป	2.94	1.12	ป
ปรึกษาคณะคณาจารย์ในครอบครัวยุ	1.88	1.41	น	1.74	1.33	น	1.67	1.24	น	2.13	1.55	น	1.86	1.39	น
ปรึกษาเพื่อน	3.46	1.01	ป	3.39	1.26	ป	3.40	1.00	ป	3.13	0.99	ป	3.44	1.04	ป
ขอความร่วมมือจาก บรรณารักษ์	2.56	1.23	ป	2.76	1.17	ป	2.43	1.38	น	2.53	1.36	ป	2.57	1.24	ป

2.2 ประเภทของสารนิเทศ

จากการสอบถามนักศึกษาในสหวิทยาลัยทักษิณเกี่ยวกับ ประเภทของ สารนิเทศที่นักศึกษาใช้ในการกำหนดประเด็นสำคัญเนื้อหาปรากฏว่า นักศึกษาใช้ หนังสือ ($\bar{X}=4.54$) ในระดับมากที่สุด ส่วนที่ใช้ในระดับมากที่สุดคือ วารสาร ($\bar{X}=3.58$) ระดับปานกลางคือ หนังสืออ้างอิง ($\bar{X}=3.34$) เอกสารทางวิชาการ ($\bar{X}=2.99$) ค่ายบรรยาย การอภิปราย ($\bar{X}=2.73$) ระดับน้อยคือ รายงานการวิจัย ($\bar{X}=2.43$) โสตทัศนวัสดุ เช่น วีดิโอ สไลด์ เทปคาสเซ็ท ($\bar{X}=2.33$) วิทยานิพนธ์ ($\bar{X}=2.17$) และข้อมูลที่ได้จากการทดลองในห้องปฏิบัติการ ($\bar{X}=1.98$) (ตั้งแผนภูมิที่ 6)



ศูนย์วิทยทรัพยากร
จุฬาลงกรณ์มหาวิทยาลัย



แผนภูมิที่ 6 ประเภทของสารนิเทศที่นักศึกษาใช้ในห้องเรียนกำหนดประเด็นสำคัญของเนื้อหา

เมื่อพิจารณาตามคณะวิชาปรากฏว่า ประเภทของสารนิเทศที่นักศึกษาทุกคณะวิชาใช้โดยไม่พบความแตกต่างกันคือ หนังสือ ($\bar{X}=4.37-\bar{X}=4.73$) วารสาร ($\bar{X}=3.20-\bar{X}=3.60$) เอกสารทางวิชาการ ($\bar{X}=2.67-\bar{X}=3.05$) และข้อมูลที่ได้จากการทดลองในห้องปฏิบัติการ ($\bar{X}=1.95-\bar{X}=2.27$)

ส่วนที่พบความแตกต่างกันคือ การใช้หนังสืออ้างอิงของนักศึกษาคณะวิทยาศาสตร์มีระดับค่าเฉลี่ย ($\bar{X}=2.90$) ต่ำกว่าคณะวิชาอื่น ๆ และแตกต่างจากคณะมนุษยศาสตร์และสังคมศาสตร์ ($\bar{X}=3.55$) และนักศึกษาคณะวิทยาการจัดการ ($\bar{X}=4.00$) สำหรับนักศึกษาคณะวิทยาการจัดการนั้นใช้หนังสืออ้างอิงในระดับค่าเฉลี่ยสูงกว่าทั้งสามคณะวิชา

สำหรับการใช้วิทยานิพนธ์ของนักศึกษพบว่า นักศึกษาคณะมนุษยศาสตร์และสังคมศาสตร์ใช้วิทยานิพนธ์ต่างไปจากทุกคณะวิชาโดยใช้ในค่าระดับเฉลี่ย ($\bar{X}=2.71$) สูงกว่าคณะวิชาอื่น ๆ ซึ่งใช้ในระดับน้อย

ส่วนรายงานการวิจัยนั้นนักศึกษาคณะครุศาสตร์ใช้ในระดับค่าเฉลี่ย ($\bar{X}=2.31$) น้อยกว่านักศึกษาทุกคณะวิชา สำหรับสารนิเทศประเภท ค่ายบรรยาย การอภิปรายนั้นนักศึกษาคณะวิทยาศาสตร์ใช้ในระดับน้อย ($\bar{X}=2.23$) ในขณะที่นักศึกษาคณะวิชาอื่น ๆ ใช้ในระดับปานกลาง

ส่วนโสตทัศนวัสดุพบว่านักศึกษาคณะวิทยาศาสตร์ใช้ในระดับค่าเฉลี่ย ($\bar{X}=1.87$) น้อยกว่านักศึกษาคณะวิชาอื่น ๆ (ดังตารางที่ 9)

จุฬาลงกรณ์มหาวิทยาลัย

ตารางที่ 9 ประเภทของสารนิเทศที่นักศึกษาใช้ในระดับกำหนดประเด็นสำคัญของเนื้อหา จำแนกตามคณะวิชา

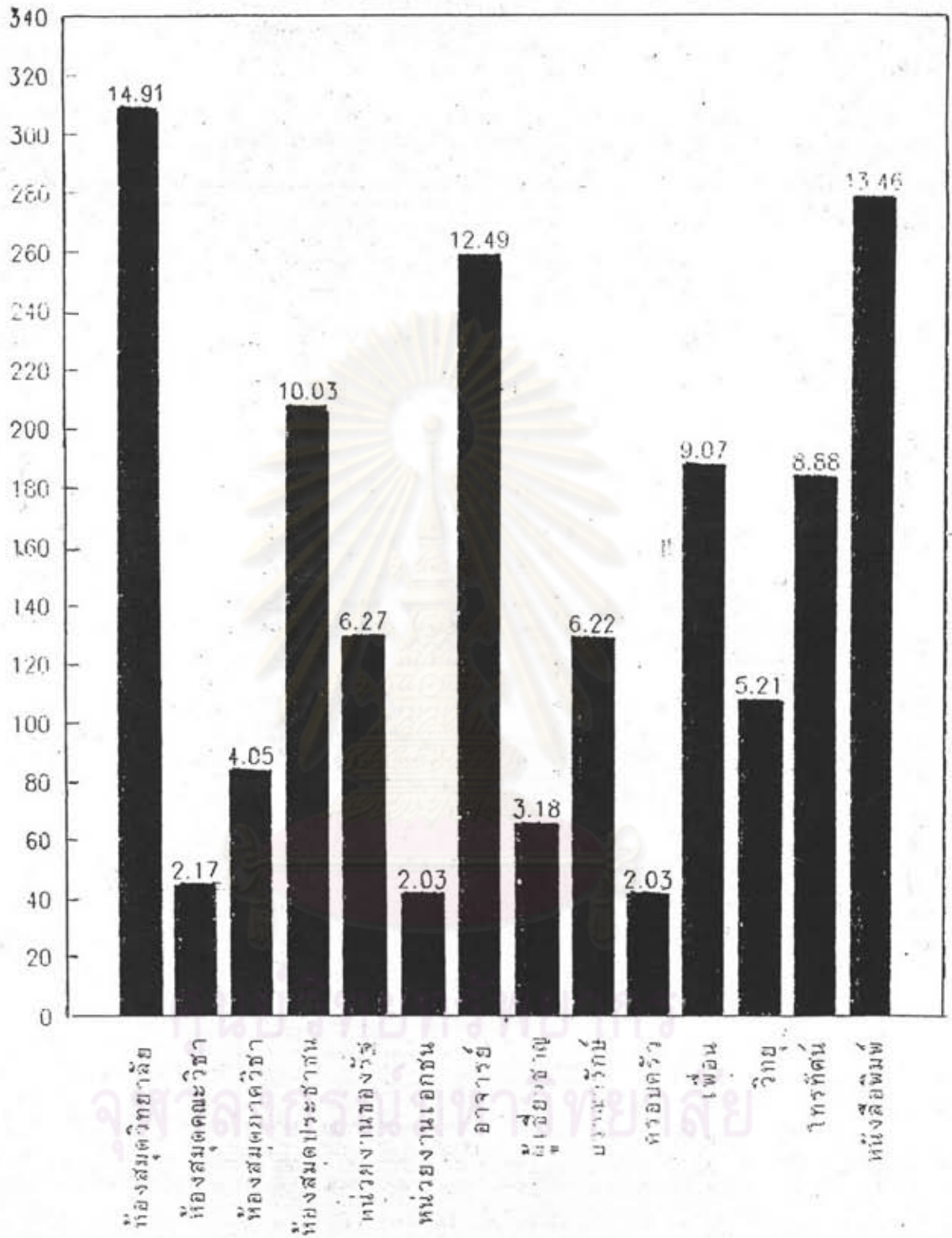
ประเภทของ สารนิเทศ	คณะวิชา														
	คณะครุศาสตร์			คณะมนุษยศาสตร์ และสังคมศาสตร์			คณะวิทยาศาสตร์			คณะวิทยาการจัดการ			รวม		
	(N=241)			(N=38)			(N=30)			(N=15)			(N=324)		
	\bar{X}	S.D	แปลความ	\bar{X}	S.D	แปลความ	\bar{X}	S.D	แปลความ	\bar{X}	S.D	แปลความ	\bar{X}	S.D	แปลความ
หนังสือ	4.57	0.72	มส	4.39	0.89	ม	4.37	1.13	ม	4.73	0.46	มส	4.54	0.78	มส
หนังสืออ้างอิง	3.34	0.98	น	3.55	0.83	ม	2.90	0.92	ป	4.07	0.70	น	3.34	0.97	ป
วิทยานิพนธ์	2.11	1.25	ป	2.71	1.23	ป	2.03	1.19	น	2.00	1.36	น	2.17	1.26	น
รายงานการวิจัย	2.31	1.18	ป	2.82	1.23	ป	2.73	1.20	ป	2.73	1.33	ป	2.43	1.20	น
วารสาร	3.60	0.94	ม	3.55	0.98	ม	3.60	1.22	ม	3.20	1.26	ป	3.58	0.99	ม
เอกสารทางวิชาการเช่น เอกสารประกอบคำ บรรยาย อภิปราย	3.02	1.12	ป	3.05	0.93	ป	2.87	1.11	ป	2.67	1.05	ป	2.99	1.09	ป
คำบรรยาย การอภิปราย	2.77	1.06	ป	2.87	0.91	ป	2.23	0.97	น	2.87	0.99	ป	2.73	1.04	ป
วัสดุทัศนวัสดุ เช่น วีดิโอ สไลด์ เทปคาสเซ็ท	2.39	3.32	ป	2.39	1.31	น	1.83	1.21	น	2.27	1.22	น	2.33	1.31	น
ข้อมูลที่ได้จากการทดลอง ในห้องปฏิบัติการ	1.95	1.37	น	1.82	1.29	น	2.27	1.23	น	2.20	1.57	น	1.98	1.36	น

2.3 แหล่งสารนิเทศ

จากการศึกษาเกี่ยวกับการใช้แหล่งสารนิเทศของนักศึกษาสหวิทยาลัย
ทักษิณในการกำหนดประเด็นสำคัญของเนื้อหา ปรากฏว่า นักศึกษาใช้ห้องสมุดวิทยาลัย
เป็นอันดับแรกจำนวน 309 คน (ร้อยละ14.91) รองลงมา คือ หนังสือพิมพ์
จำนวน 279 คน (ร้อยละ13.46) และอาจารย์ จำนวน 259 คน (ร้อยละ12.49)
ตามลำดับ แหล่งที่นักศึกษานำใช้น้อยที่สุด คือ หน่วยงานเอกชนจำนวน 42 คน
(ร้อยละ2.03) (ดังแผนภูมิที่ 7)



ศูนย์วิทยทรัพยากร
จุฬาลงกรณ์มหาวิทยาลัย



แผนภูมิที่ 7 แหล่งสารนิเทศที่นักศึกษาใช้ในระดับกำหนดประเด็นสำคัญของเนื้อหา

เมื่อพิจารณาตามคณะวิชาปรากฏว่า แหล่งสารนิเทศที่นักศึกษาทุกคณะวิชาใช้ในอันดับที่ไม่แตกต่างกันคือ ห้องสมุดวิทยาลัย

ส่วนที่พบความแตกต่างกันคือ นักศึกษาคณะวิทยาการจัดการใช้หนังสือพิมพ์เป็นอันดับที่ 3 ซึ่งต่างจากนักศึกษาทุกคณะวิชาที่ใช้หนังสือพิมพ์เป็นอันดับที่ 2

สำหรับแหล่งสารนิเทศบุคคลคือ อาจารย์นั้นนักศึกษาคณะครุศาสตร์และคณะวิทยาศาสตร์ใช้สารนิเทศจากแหล่งนี้เป็นอันดับที่ 2 ซึ่งต่างจากนักศึกษาคณะวิทยาการจัดการและนักศึกษาคณะมนุษยศาสตร์และสังคมศาสตร์ที่ใช้แหล่งสารนิเทศนี้เป็นอันดับที่ 3

ส่วนห้องสมุดคณะวิชาพบว่า นักศึกษาคณะวิทยาการจัดการใช้เป็นอันดับที่ 10 ซึ่งต่างจากนักศึกษาคณะวิชาอื่น ๆ ที่ใช้เป็นอันดับที่ 13 (ดังตารางที่ 10 และตารางที่ 11)



ศูนย์วิทยทรัพยากร
จุฬาลงกรณ์มหาวิทยาลัย

ตารางที่ 10 แหล่งสารนิเทศที่นักศึกษาใช้ในชั้นกำหนดประเด็นสำคัญของเนื้อหา
จำแนกตามคณะวิชา

แหล่งสารนิเทศ	คณะวิชา									
	คณะครุศาสตร์		คณะมนุษยศาสตร์ และสังคมศาสตร์		คณะวิทยาศาสตร์		คณะวิทยาการ จัดการ		รวม	
	จำนวน	ร้อยละ	จำนวน	ร้อยละ	จำนวน	ร้อยละ	จำนวน	ร้อยละ	จำนวน	ร้อยละ
<u>สถาบันการศึกษา</u>										
ห้องสมุดวิทยาลัย	230	14.85	37	13.75	29	17.16	13	15.12	309	14.91
ห้องสมุดคณะวิชา	37	2.38	4	1.49	1	0.59	3	3.49	45	2.71
ห้องสมุดภาควิชา	67	4.33	10	3.72	6	3.55	1	1.16	84	4.05
<u>หน่วยงาน</u>										
ห้องสมุดประชาชน	157	10.14	27	10.04	13	7.69	11	12.79	208	10.03
หน่วยงานของรัฐ	84	5.75	22	8.18	15	8.88	4	4.65	130	6.27
หน่วยงานเอกชน	24	1.54	11	4.09	5	2.96	2	2.34	42	2.03

ศูนย์วิทยบริการ
จุฬาลงกรณ์มหาวิทยาลัย

ตารางที่ 10 แหล่งสารนิเทศที่นักศึกษาใช้ในชั้นกำหนดประเด็นสำคัญของเนื้อหา
จำแนกตามคณะวิชา (ต่อ)

แหล่งสารนิเทศ	คณะวิชา									
	คณะครุศาสตร์		คณะมนุษยศาสตร์ และสังคมศาสตร์		คณะวิทยาศาสตร์		คณะวิทยาการ จัดการ		รวม	
	จำนวน	ร้อยละ	จำนวน	ร้อยละ	จำนวน	ร้อยละ	จำนวน	ร้อยละ	จำนวน	ร้อยละ
<u>บุคคล</u>										
อาจารย์	191	12.40	33	12.27	22	13.02	12	13.95	259	12.49
ผู้เชี่ยวชาญ	45	2.90	14	5.20	6	3.55	1	1.66	69	3.18
บรรณารักษ์	103	6.65	14	5.20	6	3.55	6	6.98	129	6.22
ครอบครัว	38	2.45	3	1.11	-	-	1	1.16	42	2.03
เพื่อน	142	9.17	21	8.18	16	9.47	8	9.30	188	9.07
<u>สื่อมวลชน</u>										
วิทยุ	79	5.10	16	5.95	8	4.73	5	5.81	108	5.51
โทรทัศน์	135	8.72	23	8.55	18	10.65	8	9.30	184	8.88
หนังสือพิมพ์	211	13.62	33	12.27	24	14.20	11	12.79	279	13.46
รวม	1,549	100.00	259	100.00	169	100.00	86	100.00	2,073	100.00

หมายเหตุ เลือกตอบได้มากกว่า 1 ข้อ

ตารางที่ 11 การจัดลำดับแหล่งสารนิเทศที่นักศึกษาใช้ในชั้นกำหนดประเด็นสำคัญของเนื้อหา
จำแนกตามคณะวิชา

แหล่งสารนิเทศ	คณะวิชา				รวม
	คณะครุศาสตร์	คณะมนุษยศาสตร์ และสังคมศาสตร์	คณะวิทยาศาสตร์	คณะวิทยาการ จัดการ	
<u>สถาบันการศึกษา</u>					
ห้องสมุดวิทยาลัย	1	1	1	1	1
ห้องสมุดคณะวิชา	13	13	13	10	12
ห้องสมุดภาควิชา	10	12	9	12	10
<u>หน่วยงาน</u>					
ห้องสมุดประชาชน	4	4	7	3	4
หน่วยงานของรัฐ	8	6	6	9	7
หน่วยงานเอกชน	14	11	12	11	13

ศูนย์วิทยทรัพยากร
จุฬาลงกรณ์มหาวิทยาลัย

ตารางที่ 11 การจัดลำดับแหล่งสารนิเทศที่นักศึกษาใช้ในชั้นกำหนดประเด็นสำคัญของเนื้อหา
จำแนกตามคณะวิชา (ต่อ)

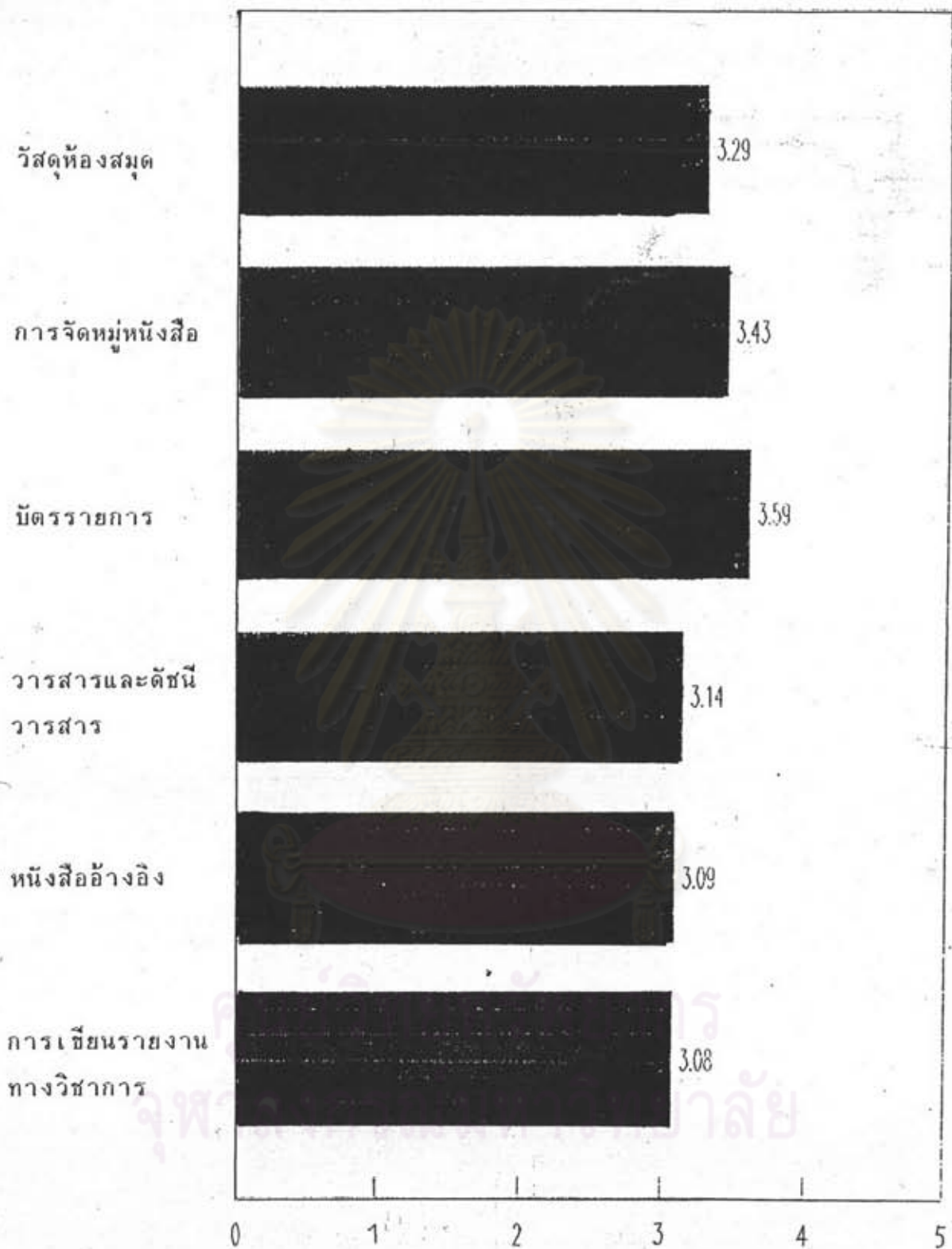
แหล่งสารนิเทศ	คณะวิชา				รวม
	คณะครุศาสตร์	คณะมนุษยศาสตร์ และสังคมศาสตร์	คณะวิทยาศาสตร์	คณะวิทยาการ จัดการ	
<u>บุคคล</u>					
อาจารย์	3	2	3	2	3
ผู้เชี่ยวชาญ	11	9	9	12	11
บรรณารักษ์	7	9	9	7	8
ครอบครัว	12	14	-	12	13
เพื่อน	5	6	5	5	5
<u>สื่อมวลชน</u>					
วิทยุ	9	8	8	8	9
โทรทัศน์	6	5	4	5	6
หนังสือพิมพ์	2	2	2	3	2

2.4 การนำประสบการณ์จากการเรียนวิชาห้องสมุดและการศึกษาค้นคว้าไปใช้ในการแสวงหาสารนิเทศ ในชั้นกำหนดประเด็นสำคัญของเนื้อหา

จากการศึกษาปรากฏว่า นักศึกษาสหวิทยาลัยทักษิณนำประสบการณ์จากการเรียนวิชาห้องสมุดและการศึกษาค้นคว้าไปใช้ในการแสวงหาสารนิเทศ ในการกำหนดประเด็นสำคัญของเนื้อหาในระดับมากที่สุดไม่มี ส่วนที่นำไปใช้ในระดับมากคือ ประสบการณ์จากการเรียนเรื่อง บัตรรายการ ($\bar{X}=3.59$) ระดับปานกลาง คือ การจัดหมู่หนังสือ ($\bar{X}=3.43$) วัสดุห้องสมุด ($\bar{X}=3.29$) วารสารและดัชนีวารสาร ($\bar{X}=3.14$) และหนังสืออ้างอิง ($\bar{X}=3.09$) การเขียนรายงานทางวิชาการ ($\bar{X}=3.08$) (ดังแผนภูมิที่ 8)



ศูนย์วิทยทรัพยากร
จุฬาลงกรณ์มหาวิทยาลัย



แผนภูมิที่ 8 การนำประสบการณ์จากการเรียนวิชาห้องสมุดและการศึกษาด้านทั่วไปไปใช้ในการแสวงหาสารนิเทศของนักศึกษา
ในชั้นกำหนดประเด็นสำคัญของเนื้อหา

เมื่อพิจารณาตามคณะวิชาปรากฏว่า ประสิทธิภาพจากการเรียนวิชา
ห้องสมุดและการศึกษาค้นคว้าที่นักศึกษาทุกคณะวิชานำไปใช้ในระดับที่ไม่แตกต่างกันคือการจัดหมู่หนังสือ ($\bar{X}=3.13-\bar{X}=3.47$) วารสารและดัชนีวารสาร ($\bar{X}=3.00-\bar{X}=3.26$) การเขียนรายงานทางวิชาการ ($\bar{X}=3.00-\bar{X}=3.47$)

ส่วนที่พบความแตกต่างปรากฏผลดังนี้คือ นักศึกษาคณะวิทยาการจัดการ
นำประสิทธิภาพจากการเรียนเรื่องวัสดุห้องสมุดไปใช้ในระดับค่าเฉลี่ย ($\bar{X}=2.80$)
ต่ำกว่านักศึกษาทั้งสามคณะวิชา

สำหรับประสิทธิภาพจากการเรียนเรื่องบัตรรายการพบว่านักศึกษาคณะ
วิทยาการจัดการนำประสิทธิภาพจากการเรียนเรื่องบัตรรายการไปใช้แตกต่าง
จากนักศึกษาคณะวิทยาศาสตร์เพียงคณะเดียวคือ นักศึกษาคณะวิทยาศาสตร์
นำประสิทธิภาพจากการเรียนเรื่องนี้ไปใช้ในระดับปานกลาง ($\bar{X}=3.33$) ในขณะที่
ที่นักศึกษาคณะวิทยาการจัดการนำไปใช้ในระดับมาก ($\bar{X}=4.00$)

ส่วนประสิทธิภาพจากการเรียนเรื่องหนังสืออ้างอิงพบว่านักศึกษาคณะ
มนุษยศาสตร์และสังคมศาสตร์นำไปใช้ในระดับค่าเฉลี่ยที่ ($\bar{X}=3.42$) สูงกว่านักศึกษาคณะ
วิทยาศาสตร์ที่ใช้ประสิทธิภาพจากการเรียนเรื่องนี้โดยมีค่าเฉลี่ยเพียง $\bar{X}=2.87$
(ดังตารางที่ 12)

ศูนย์วิทยทรัพยากร
จุฬาลงกรณ์มหาวิทยาลัย

ตารางที่ 12 การนำประสบการณ์จากการเรียนวิชาห้องสมุดและการศึกษาค้นคว้าไปใช้ในการแสวงหาสารนิเทศของนักศึกษา
ในชั้นกำหนดประเด็นสำคัญของเนื้อหา จำแนกตามคณะวิชา

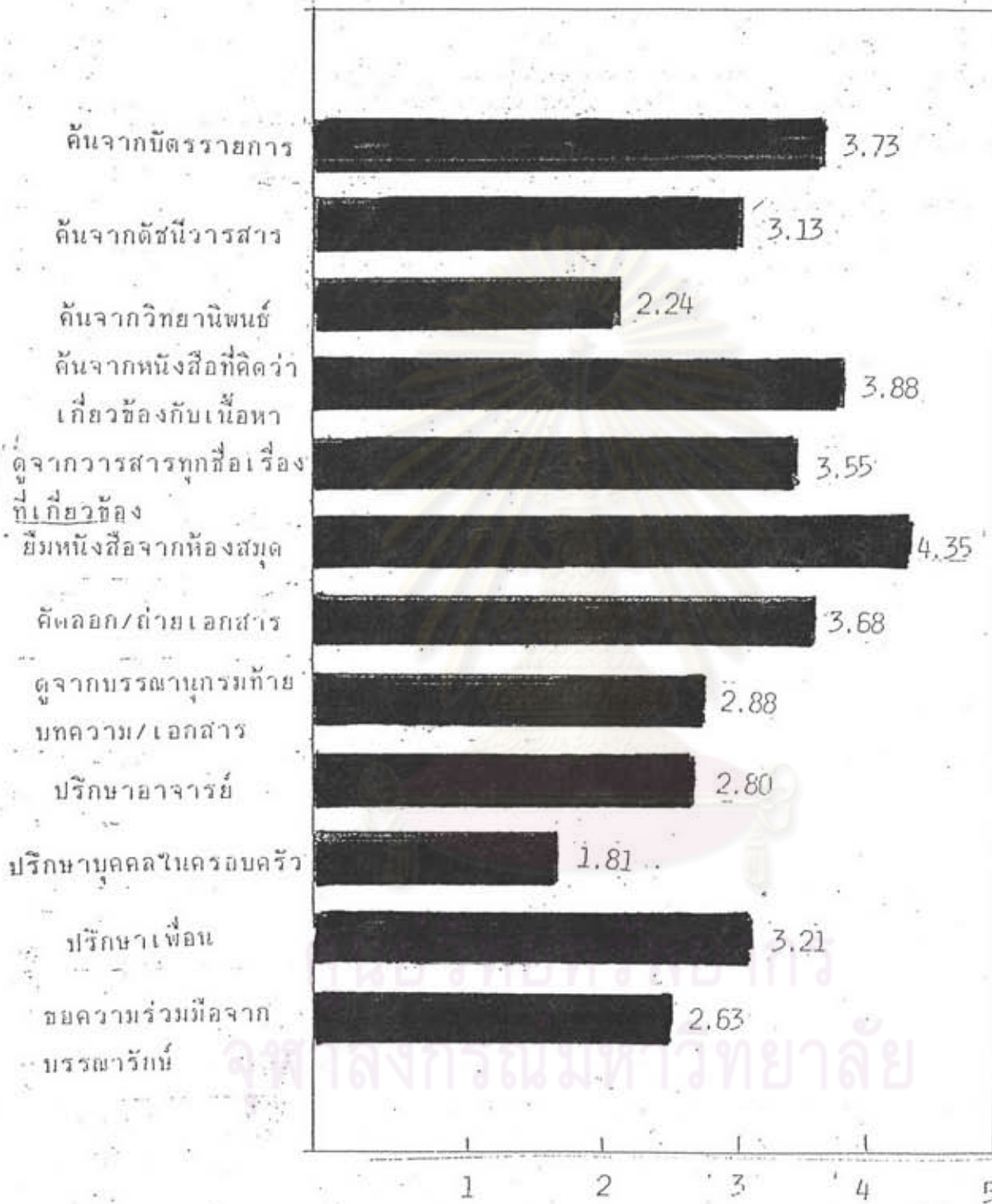
เนื้อหาวิชา ห้องสมุดและการ ศึกษาค้นคว้า	คณะวิชา														
	คณะครุศาสตร์			คณะมนุษยศาสตร์ และสังคมศาสตร์			คณะวิทยาศาสตร์			คณะวิทยาการจัดการ			รวม		
	(N=241)			(N=38)			(N=15)			(N=15)			(N=324)		
	\bar{X}	S.D	แปลความ	\bar{X}	S.D	แปลความ	\bar{X}	S.D	แปลความ	\bar{X}	S.D	แปลความ	\bar{X}	S.D	แปลความ
วัสดุห้องสมุด	3.29	1.27	ป	3.37	1.05	ป	3.37	1.40	ป	2.80	1.47	ป	3.29	1.27	ป
การจัดหมู่หนังสือ	3.47	1.07	ป	3.42	0.79	ป	3.13	1.28	ป	3.27	1.22	ป	3.43	1.07	ป
บัตรรายการ	3.59	1.13	ม	3.66	0.94	ม	3.33	1.21	ป	4.00	0.85	ม	3.59	1.10	ม
วารสารและดัชนี	3.13	1.08	ป	3.26	0.92	ป	3.00	1.05	ป	3.20	1.47	ป	3.14	1.08	ป
วารสาร															
หนังสืออ้างอิง	3.07	1.16	ป	3.42	0.95	ป	2.87	1.20	ป	2.93	1.39	ป	3.09	1.16	ป
การเขียนรายงาน ทางวิชาการ	3.00	1.35	ป	3.16	1.10	ป	3.47	1.14	ป	3.27	1.71	ป	3.08	1.32	ป

3. ขั้นรวบรวมข้อมูล

3.1 วิธีแสวงหาสารนิเทศ

จากการสอบถามนักศึกษาในสหวิทยาลัยทักษิณเกี่ยวกับ วิธีการแสวงหาสารนิเทศในการรวบรวมข้อมูลนั้น วิธีที่นักศึกษาใช้ในระดั้มากที่สุดไม่มี ส่วนวิธีที่ใช้ในระดั้มากมี 5 วิธีด้วยกัน คือ ยืมหนังสือจากห้องสมุด ($\bar{X}=4.35$) ค้นจากหนังสือที่คิดว่าเกี่ยวข้องกับเนื้อหา ($\bar{X}=3.88$) ค้นจากบัตรรายการ ($\bar{X}=3.73$) คัดลอก/ถ่ายเอกสาร ($\bar{X}=3.68$) และดูจากวารสารทุกชื่อเรื่องที่เกี่ยวข้อง ($\bar{X}=3.55$) ส่วนวิธีที่ใช้ในระดั้มากมี 5 วิธีคือ ค้นจากดัชนีวารสาร ($\bar{X}=3.13$) ปรึกษาเพื่อน ($\bar{X}=3.21$) ดูจากบรรณานุกรมท้ายบทความ/เอกสาร ($\bar{X}=2.88$) ปรึกษาอาจารย์หรือผู้เชี่ยวชาญ ($\bar{X}=2.80$) ขอความร่วมมือจากบรรณารักษ์ ($\bar{X}=2.63$) ส่วนวิธีที่ใช้ในระดั้น้อยมี 2 วิธีคือ ค้นจากวิทยานิพนธ์ ($\bar{X}=2.24$) ปรึกษาบุคคลในครอบครัว ($\bar{X}=1.81$) (ดังแผนภูมิที่ 9)

ศูนย์วิทยทรัพยากร
จุฬาลงกรณ์มหาวิทยาลัย



แผนภูมิที่ 9 วิธีการแสวงหาสารนิเทศของนักศึกษาศึกษาวิทยาลัยทักษิณในชั้นรวบรวมข้อมูล

เมื่อพิจารณาตามคณะวิชาปรากฏว่า วิธีการแสวงหาสารสนเทศที่นักศึกษาทุกคณะวิชาใช้ในการรวบรวมข้อมูล ในระดับที่ไม่พบความแตกต่างกันคือ ยืมหนังสือจากห้องสมุด ($\bar{X}=4.13-\bar{X}=4.37$) ค้นจากบัตรรายการ ($\bar{X}=3.57-\bar{X}=3.78$) ค้นจากหนังสือที่คิดว่าเกี่ยวข้องกับเนื้อหา ($\bar{X}=3.85-\bar{X}=4.33$) คัดลอก/ ถ่ายเอกสาร ($\bar{X}=3.53-\bar{X}=3.84$) ดูจากวารสารทุกชื่อเรื่องที่เกี่ยวข้อง ($\bar{X}=3.37-\bar{X}=3.67$) ปรึกษาเพื่อน ($\bar{X}=2.93-\bar{X}=3.22$) ดูจากบรรณานุกรมท้ายบทความ/เอกสาร ($\bar{X}=2.70-\bar{X}=3.00$) ปรึกษาอาจารย์หรือผู้เชี่ยวชาญ ($\bar{X}=2.60-\bar{X}=3.00$) ขอความร่วมมือจากบรรณารักษ์ ($\bar{X}=2.40-\bar{X}=2.79$) ปรึกษาคณะในครอบครัว ($\bar{X}=2.40-\bar{X}=2.79$)

ส่วนที่พบความแตกต่างมี 2 วิธีคือ การค้นจากดัชนีวารสาร พบว่านักศึกษาคณะวิทยาการจัดการแสวงหาสารสนเทศด้วยวิธีนี้ในระดับค่าเฉลี่ย ($\bar{X}=2.53$) ซึ่งต่ำกว่านักศึกษาคณะวิชา

สำหรับการค้นจากวิทยานิพนธ์พบความแตกต่างดังนี้ นักศึกษาคณะมนุษยศาสตร์และสังคมศาสตร์ ใช้ในระดับค่าเฉลี่ย ($\bar{X}=2.82$) สูงกว่านักศึกษาคณะครุศาสตร์ ($\bar{X}=2.18$) และคณะวิทยาศาสตร์ ($\bar{X}=1.97$) (ดังตารางที่ 13)

ศูนย์วิทยทรัพยากร
จุฬาลงกรณ์มหาวิทยาลัย

ตารางที่ 13 วิธีการแสวงหาสำนัเทศของนักศึกษาส่ววิทยาลัยทักษิณในชั้นรวบรวมข้อมูล จำแนกตามคณะวิชา

วิธีการแสวงหา สำนัเทศ	คณะวิชา														
	คณะครุศาสตร์			คณะมนุษยศาสตร์ และสังคมศาสตร์			คณะวิทยาศาสตร์			คณะวิทยาการจัดการ			รวม		
	(N=241)			(N=38)			(N=30)			(N=15)			(N=324)		
	\bar{X}	S.D	แปลความ	\bar{X}	S.D	แปลความ	\bar{X}	S.D	แปลความ	\bar{X}	S.D	แปลความ	\bar{X}	S.D	แปลความ
ค้นจากบัตรรายการ	3.78	1.13	ม	3.61	1.28	ม	3.57	1.22	ม	3.60	1.06	ม	3.73	1.15	ม
ค้นจากดัชนีวารสาร	3.16	1.09	ป	3.18	1.29	ป	3.07	1.11	ป	2.53	1.30	ป	3.13	1.13	ป
ค้นจากวิทยานิพนธ์	2.18	1.22	น	2.82	1.18	ป	1.97	1.13	น	2.47	0.99	น	2.24	1.23	น
ค้นจากหนังสือที่คิดว่า เกี่ยวข้องกับเนื้อหา	3.85	1.09	ม	3.87	1.17	ม	3.90	0.92	ม	4.33	0.62	ม	3.88	1.07	ม
ดูจากวารสารที่ข้อ เรื่องที่เกี่ยวข้อง	3.59	1.02	ม	3.37	1.17	ป	3.47	1.33	ป	3.67	1.05	ม	3.55	1.07	ม
พิมพ์หนังสือจากห้องสมุด	4.37	0.98	ม	4.32	0.90	ม	4.37	0.98	ม	4.13	1.06	ม	4.35	0.97	ม
คัดลอก/ถ่ายเอกสาร	3.67	0.97	ม	3.84	0.89	ม	3.53	0.94	ม	3.67	1.29	ม	3.68	0.97	ม
ดูจากบรรณานุกรมท้าย บทความ/เอกสาร	2.88	1.09	ป	3.00	1.09	ป	2.70	1.12	ป	2.80	1.37	ป	2.88	1.10	ป

ตารางที่ 13 วิธีการแสวงหาสารสนเทศของนักศึกษาศึกษาสหวิทยาเขตศึกษานิเทศน์ในชั้นรวบรวมข้อมูล จำแนกตามคณะวิชา(ต่อ)

วิธีการแสวงหา สารสนเทศ	คณะวิชา														
	คณะครุศาสตร์			คณะมนุษยศาสตร์ และสังคมศาสตร์			คณะวิทยาศาสตร์			คณะวิทยาการจัดการ			รวม		
	(N=241)			(N=38)			(N=30)			(N=15)			(N=324)		
	\bar{X}	S.D	แปลความ	\bar{X}	S.D	แปลความ	\bar{X}	S.D	แปลความ	\bar{X}	S.D	แปลความ	\bar{X}	S.D	แปลความ
ปรึกษาอาจารย์หรือ ผู้เชี่ยวชาญ	2.84	1.06	ป	3.00	1.07	ป	2.60	0.97	ป	2.67	1.23	ป	2.80	1.12	ป
ปรึกษาบุคคลใน ครอบครัว	1.79	1.42	น	2.08	1.38	น	1.53	1.17	น	2.13	1.25	น	1.81	1.40	น
ปรึกษาเพื่อน	3.22	1.14	ป	3.32	1.12	ป	3.13	1.17	ป	2.93	0.80	ป	3.21	1.13	ป
ขอความร่วมมือจาก บรรณารักษ์	2.61	1.22	ป	2.79	1.23	ป	2.67	1.35	ป	2.40	1.64	น	2.63	1.25	ป

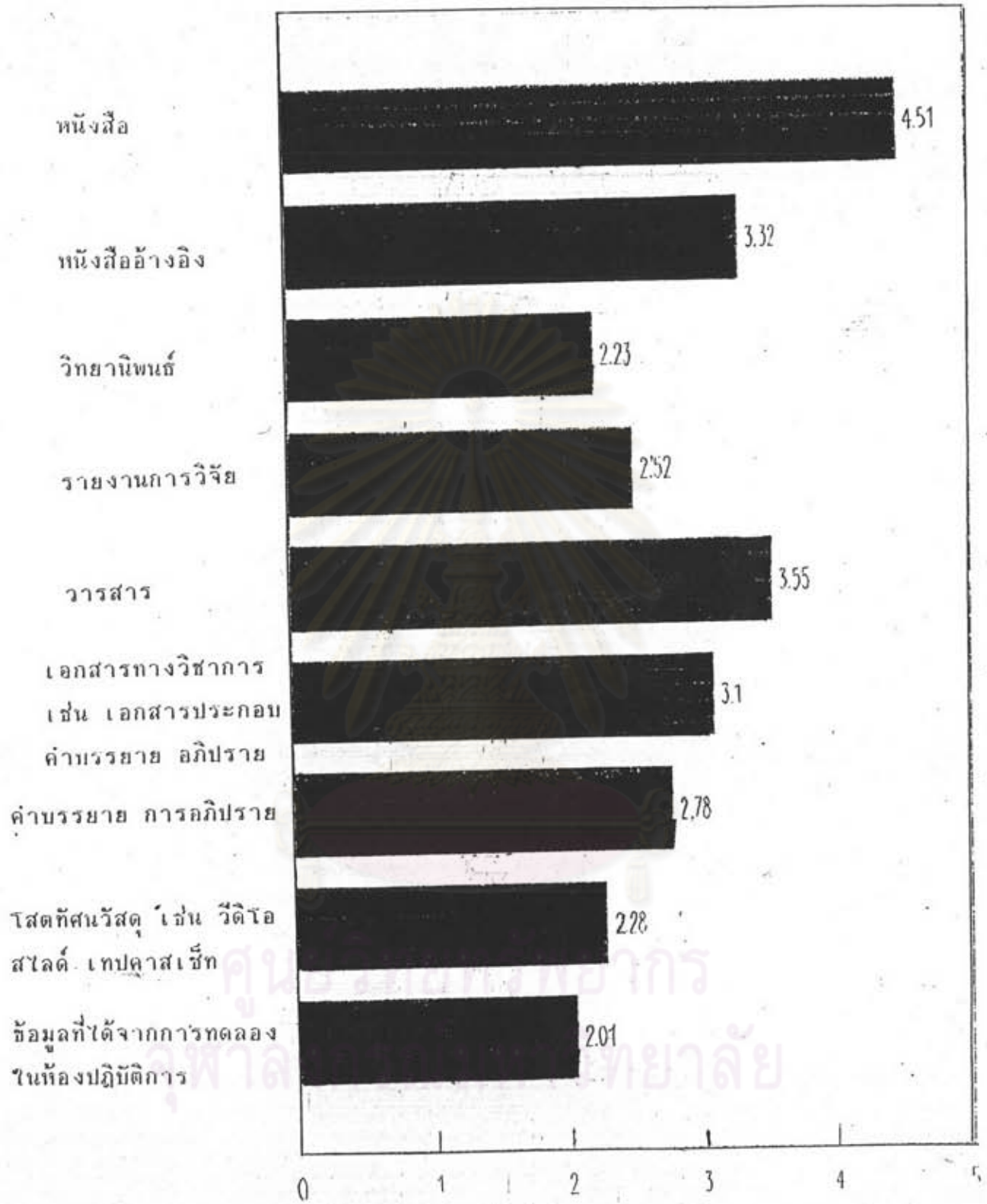
ศูนย์วิทยทรัพยากร
จุฬาลงกรณ์มหาวิทยาลัย

3.2 ประเภทของสารนิเทศ

จากการสอบถามนักศึกษาในสหวิทยาลัยทักษิณเกี่ยวกับประเภทของสารนิเทศที่นักศึกษาสหวิทยาลัยทักษิณใช้ในการรวบรวมข้อมูล ปรากฏว่า นักศึกษาใช้หนังสือ ($\bar{X}=4.51$) ในระดับมากที่สุด ที่ใช้ระดับมากคือ วารสาร ($\bar{X}=3.55$) ส่วนที่ใช้ในระดับปานกลางคือ หนังสืออ้างอิง ($\bar{X}=3.32$) เอกสารทางวิชาการ ($\bar{X}=3.10$) ค่าบรรยาย การอภิปราย ($\bar{X}=2.78$) รายงานการวิจัย ($\bar{X}=2.52$) ประเภทของสารนิเทศที่นักศึกษาใช้ในระดับน้อยคือ โสตทัศนวัสดุ เช่น วีดีโอ สไลด์ เทปคาสเซ็ท ($\bar{X}=2.28$) วิทยานิพนธ์ ($\bar{X}=2.23$) และข้อมูลที่ได้จากการทดลองในห้องปฏิบัติการ ($\bar{X}=2.04$) (ดังแผนภูมิที่ 10)



ศูนย์วิทยทรัพยากร
จุฬาลงกรณ์มหาวิทยาลัย



แผนภูมิที่ 10 ประเภทของสารนิเทศที่นักศึกษาใช้ในชีวิตประจำวัน

เมื่อพิจารณาตามคณะวิชาปรากฏว่า สารนิเทศที่นักศึกษาทุกคณะวิชา
ใช้โดยไม่พบความแตกต่างกันคือ หนังสือ ($\bar{X}=4.39-\bar{X}=4.67$) วารสาร
($\bar{X}=3.27-\bar{X}=3.63$) หนังสืออ้างอิง ($\bar{X}=3.00-\bar{X}=3.53$) เอกสารทางวิชาการ
($\bar{X}=2.83-\bar{X}=3.13$) คำบรรยาย การอภิปราย ($\bar{X}=2.55-\bar{X}=2.85$) โสตทัศนวัสดุ
($\bar{X}=1.97-2.47$) รายงานการวิจัย ($\bar{X}=2.47-\bar{X}=2.68$)

ส่วนที่พบความแตกต่างกันคือ นักศึกษาคณะมนุษยศาสตร์และสังคมศาสตร์
ใช้วิทยานิพนธ์ในระดับค่าเฉลี่ย ($\bar{X}=2.71$) สูงกว่านักศึกษาคณะครุศาสตร์ ($\bar{X}=2.16$)
และคณะวิทยาการจัดการ ($\bar{X}=2.07$)

สำหรับการใช้ข้อมูลจากการทดลองในห้องปฏิบัติการพบว่านักศึกษาคณะ
ครุศาสตร์ใช้แตกต่างจากทุกคณะวิชาโดยใช้ในระดับค่าเฉลี่ย ($\bar{X}=2.88$) สูงกว่า
นักศึกษาคณะวิชาอื่น ๆ อาจเนื่องมาจากในวิทยาลัยครูต่าง ๆ มีห้องปฏิบัติการหลักสูตร
สำหรับนักศึกษาใช้ (ดังตารางที่ 14)

ศูนย์วิทยทรัพยากร
จุฬาลงกรณ์มหาวิทยาลัย

ตารางที่ 14 ประเภทของสารนิเทศที่นักศึกษาใช้ในชั้นรวบรวมข้อมูล จำแนกตามคณะวิชา

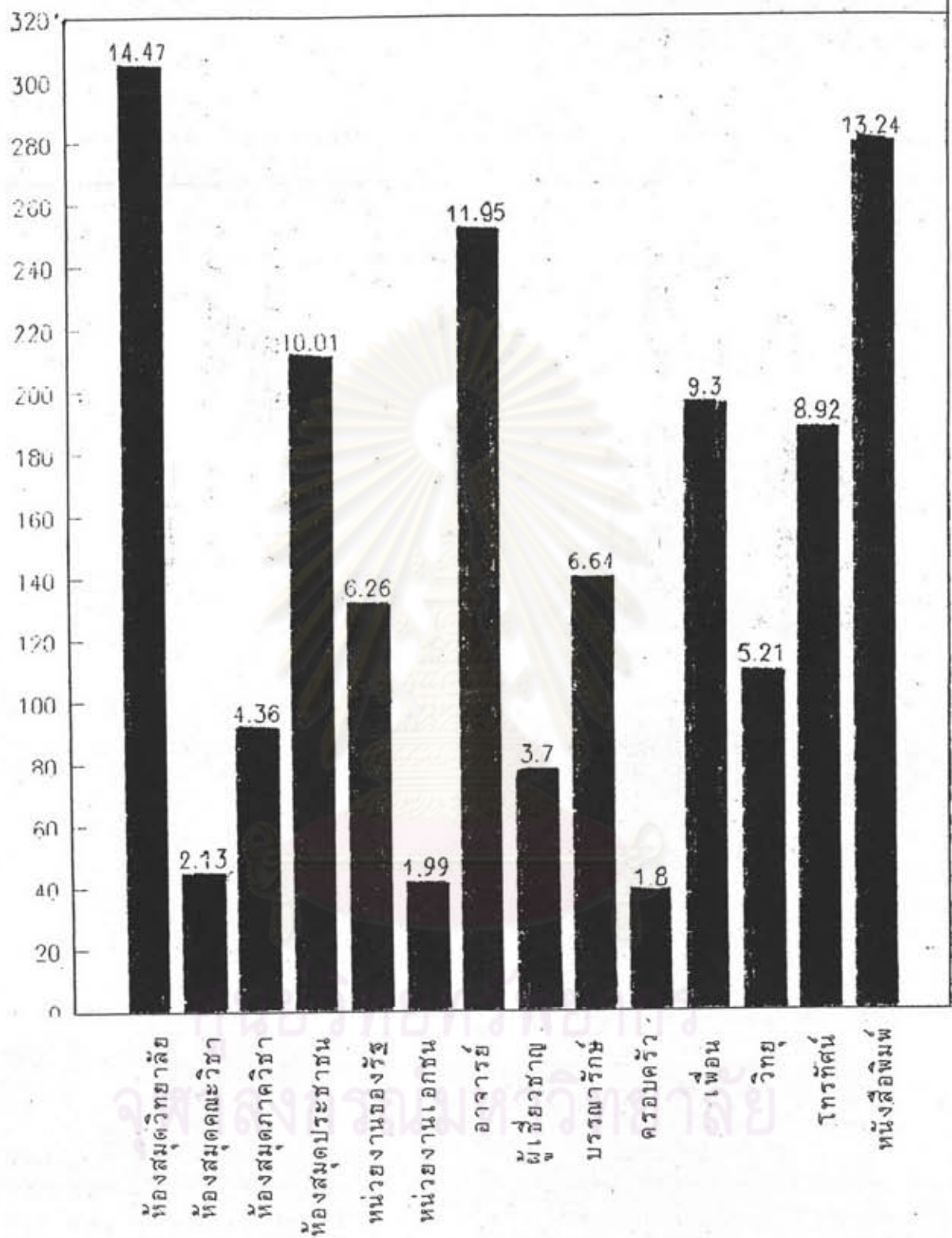
ประเภทของ สารนิเทศ	คณะวิชา														
	คณะครุศาสตร์			คณะมนุษยศาสตร์ และสังคมศาสตร์			คณะวิทยาศาสตร์			คณะวิทยาการจัดการ			รวม		
	(N=241)			(N=38)			(N=30)			(N=15)			(N=324)		
	\bar{X}	S.D	แปลความ	\bar{X}	S.D	แปลความ	\bar{X}	S.D	แปลความ	\bar{X}	S.D	แปลความ	\bar{X}	S.D	แปลคว
หนังสือ	4.51	0.82	มส	4.39	1.03	ม	4.57	0.86	มส	4.67	0.49	มส	4.51	0.83	มส
หนังสืออ้างอิง	3.33	1.12	ป	3.53	0.89	ม	3.13	1.20	ป	3.00	1.31	ป	3.32	1.11	ป
วิทยานิพนธ์	2.16	1.28	น	2.71	1.18	ป	2.33	4.42	น	2.07	1.53	น	2.23	1.31	น
รายงานการวิจัย	2.49	1.23	น	2.68	1.38	ป	2.47	1.33	น	2.60	1.59	ป	2.52	1.27	ป
วารสาร	3.59	0.99	ม	3.63	0.82	ม	3.27	1.39	ป	3.33	1.05	ป	3.55	1.02	ม
เอกสารทางวิชาการ เช่นเอกสารประกอบ คำบรรยาย อภิปราย	3.12	1.13	ป	3.13	1.12	ป	2.83	1.15	ป	3.13	0.92	ป	3.10	1.12	ป
คำบรรยาย การอภิปราย	2.85	1.14	ป	2.55	1.22	ป	2.57	1.07	ป	2.67	1.18	ป	2.78	1.14	ป
โสตทัศนวัสดุ เช่น วีดิโอ สไลด์ เทปคาสเซ็ท	2.29	1.34	น	2.39	1.31	น	1.97	1.27	น	2.47	1.25	น	2.28	1.33	น
ข้อมูลที่ได้จากการทดลอง ในห้องปฏิบัติการ	2.88	2.30	ป	2.03	1.40	น	2.37	1.30	น	2.07	1.22	น	2.04	1.30	น

3.4 แหล่งสารนิเทศ

จากการศึกษาเกี่ยวกับการใช้แหล่งสารนิเทศของนักศึกษาสหวิทยาลัย
ทักษิณในการรวบรวมข้อมูลปรากฏว่า นักศึกษาใช้ห้องสมุดวิทยาลัย เป็นอันดับแรก
จำนวน 305 คน (ร้อยละ14.47) อันดับรองลงมาคือ หนังสือพิมพ์ จำนวน 279
คน (ร้อยละ13.24) และอาจารย์ จำนวน 252 คน (ร้อยละ11.95) ตามลำดับ
แหล่งที่นักศึกษาใช้น้อยที่สุดคือ ครอบครั้ว จำนวน 38 คน (ร้อยละ1.80)
(ดังแผนภูมิที่ 11)



ศูนย์วิทยทรัพยากร
จุฬาลงกรณ์มหาวิทยาลัย



แผนภูมิที่ 11 แหล่งสารนิเทศที่นักศึกษาใช้ในระดับรวบรวมข้อมูล

เมื่อพิจารณาตามคณะวิชาปรากฏว่า แหล่งสารนิเทศที่นักศึกษาทุกคณะ
วิชาใช้ในอันดับที่ไม่พบความแตกต่างกันคือ ห้องสมุดวิทยาลัย และหนังสือพิมพ์

ส่วนที่พบความแตกต่างกันคือ นักศึกษาคณะมนุษยศาสตร์และสังคมศาสตร์
ใช้แหล่งสารนิเทศจากอาจารย์เป็นอันดับที่ 2 ซึ่งแตกต่างจากนักศึกษาทุกคณะวิชาที่
ใช้เป็นอันดับที่ 3

สำหรับการใช้ห้องสมุดประชาชนพบว่านักศึกษาคณะวิทยาศาสตร์ใช้
สารนิเทศจากแหล่งนี้ในอันดับสูงกว่านักศึกษาคณะวิชาอื่น ๆ คือใช้เป็นอันดับที่ 7
ในขณะที่นักศึกษาคณะวิชาอื่น ๆ ใช้เป็นอันดับที่ 4

สำหรับครอบครัว พบว่านักศึกษาคณะวิทยาการจัดการใช้เป็นอันดับที่ 10
ในขณะที่นักศึกษาคณะวิชาอื่น ๆ ใช้เป็นอันดับที่ 13 (ดังตารางที่ 15 และตารางที่ 16)



ศูนย์วิทยทรัพยากร
จุฬาลงกรณ์มหาวิทยาลัย

ตารางที่ 15 แหล่งสารนิเทศที่นักศึกษาใช้ในชั้นรวบรวมข้อมูล จำแนกตามคณะวิชา

แหล่งสารนิเทศ	คณะวิชา									
	คณะครุศาสตร์		คณะมนุษยศาสตร์ และสังคมศาสตร์		คณะวิทยาศาสตร์		คณะวิทยาการ จัดการ		รวม	
	จำนวน	ร้อยละ	จำนวน	ร้อยละ	จำนวน	ร้อยละ	จำนวน	ร้อยละ	จำนวน	ร้อยละ
<u>สถาบันการศึกษา</u>										
ห้องสมุดวิทยาลัย	225	14.28	37	14.12	29	16.20	14	15.38	305	14.47
ห้องสมุดคณะวิชา	39	2.47	3	1.15	2	1.12	1	1.10	45	2.13
ห้องสมุดภาควิชา	76	4.82	9	3.44	6	3.35	1	1.10	92	4.36
<u>หน่วยงาน</u>										
ห้องสมุดประชาชน	162	10.28	25	9.54	14	7.28	10	10.99	211	10.01
หน่วยงานของรัฐ	87	5.52	23	8.78	16	8.94	6	6.59	132	6.26
หน่วยงานเอกชน	25	1.59	13	4.96	3	1.69	1	1.10	42	1.99

ศูนย์วิทยทรัพยากร
จุฬาลงกรณ์มหาวิทยาลัย

ตารางที่ 15 แหล่งสารนิเทศที่นักศึกษาใช้ในระดับรวบรวมข้อมูล จำแนกตามคณะวิชา (ต่อ)

แหล่งสารนิเทศ	คณะวิชา									
	คณะครุศาสตร์		คณะมนุษยศาสตร์ และสังคมศาสตร์		คณะวิทยาศาสตร์		คณะวิทยาการ จัดการ		รวม	
	จำนวน	ร้อยละ	จำนวน	ร้อยละ	จำนวน	ร้อยละ	จำนวน	ร้อยละ	จำนวน	ร้อยละ
<u>บุคคล</u>										
อาจารย์	186	11.80	32	12.21	22	12.29	12	13.19	252	11.95
ผู้เชี่ยวชาญ	53	3.36	14	5.34	8	4.47	3	3.30	78	3.70
บรรณารักษ์	109	6.92	13	4.96	12	6.70	6	6.59	140	6.64
ครอบครัว	31	1.97	4	1.53	2	1.12	1	1.10	38	1.80
เพื่อน	151	9.58	20	7.63	17	9.50	8	8.79	196	9.30
<u>สื่อมวลชน</u>										
วิทยุ	84	5.33	15	5.73	6	3.35	5	5.49	110	5.21
โทรทัศน์	139	8.82	22	8.40	17	9.50	10	10.99	188	8.92
หนังสือพิมพ์	209	13.36	32	12.21	25	13.97	13	14.29	279	13.24
รวม	1,576	100.00	262	100.00	179	100.00	91	100.00	2,108	100.00

ตารางที่ 16 การจัดลำดับแหล่งสารนิเทศที่นักศึกษาใช้ในชั้นรวบรวมข้อมูล
จำแนกตามคณะวิชา

แหล่งสารนิเทศ	คณะวิชา				รวม
	คณะครุศาสตร์	คณะมนุษยศาสตร์ และสังคมศาสตร์	คณะวิทยาศาสตร์	คณะวิทยาการ จัดการ	
<u>สถาบันการศึกษา</u>					
ห้องสมุดวิทยาลัย	1	1	1	1	1
ห้องสมุดคณะวิชา	12	14	13	11	12
ห้องสมุดภาควิชา	10	12	10	11	10
<u>หน่วยงาน</u>					
ห้องสมุดประชาชน	4	4	7	4	4
หน่วยงานของรัฐ	8	5	6	7	8
หน่วยงานเอกชน	14	10	12	11	13

ศูนย์วิทยทรัพยากร
จุฬาลงกรณ์มหาวิทยาลัย

ตารางที่ 16 การจัดลำดับแหล่งสารนิเทศที่นักศึกษาใช้ในชั้นรวบรวมข้อมูล
จำแนกตามคณะวิชา (ต่อ)

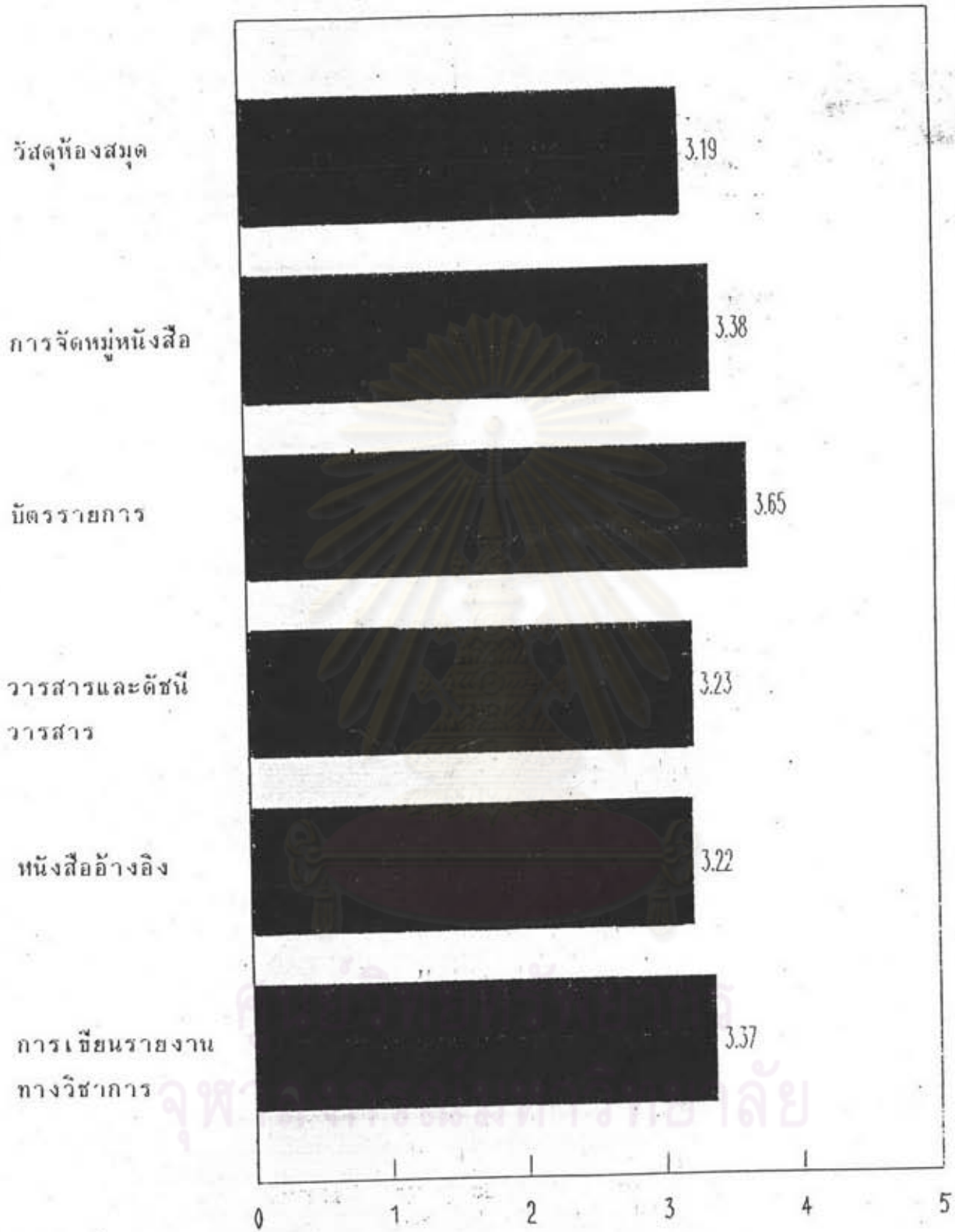
แหล่งสารนิเทศ	คณะวิชา				รวม
	คณะครุศาสตร์	คณะมนุษยศาสตร์ และสังคมศาสตร์	คณะวิทยาศาสตร์	คณะวิทยาการ จัดการ	
<u>บุคคล</u>					
อาจารย์	3	2	3	3	3
ผู้เชี่ยวชาญ	11	9	9	10	11
บรรณารักษ์	7	10	8	7	7
ครอบครัว	13	13	13	11	14
เพื่อน	5	7	4	6	5
<u>สื่อมวลชน</u>					
วิทยุ	9	8	10	9	9
โทรทัศน์	6	6	4	4	6
หนังสือพิมพ์	2	2	2	2	2

3.4 การนำประสบการณ์จากเรียนวิชาห้องสมุดและการศึกษาค้นคว้าไปใช้ในการแสวงหาสารนิเทศ ในชั้นรวบรวมข้อมูล

จากการศึกษาปรากฏว่า นักศึกษาสหวิทยาลัยทักษิณนำประสบการณ์จากการเรียนวิชาห้องสมุดและการศึกษาค้นคว้าไปใช้ในการรวบรวมข้อมูลในระดับมากที่สุดไม่มี ส่วนที่ใช้ในระดับมากคือ ประสบการณ์จากการเรียนเรื่องวัสดุห้องสมุด ($\bar{X}=3.60$) บัตรรายการ ($\bar{X}=3.54$) การจัดหมู่หนังสือ ($\bar{X}=3.52$) ส่วนที่ใช้ในระดับปานกลาง คือ วารสารและดัชนีวารสาร ($\bar{X}=3.34$) หนังสืออ้างอิง ($\bar{X}=3.21$) และการเขียนรายงานทางวิชาการ ($\bar{X}=3.12$) (ดังแผนภูมิที่ 12)



ศูนย์วิทยทรัพยากร
จุฬาลงกรณ์มหาวิทยาลัย



แผนภูมิที่ 12 การนำประสบการณ์จากการเรียนวิชาห้องสมุดและการศึกษาค้นคว้าไปใช้ในทางแสวงหาสารนิเทศของนักศึกษา
ในชั้นการรวบรวมข้อมูล

เมื่อพิจารณาตามคณะวิชาปรากฏว่า นักศึกษาทุกคณะวิชานำประสบการณ์จากการเรียนห้องสมุดและการศึกษาค้นคว้าไปใช้ในระดับที่ไม่แตกต่างกันคือ ประสบการณ์จากการเรียน เรื่องวัสดุห้องสมุด ($\bar{X}=3.33-\bar{X}=3.88$) บัตรรายการ ($\bar{X}=3.40-\bar{X}=3.66$) การจัดหมู่หนังสือ ($\bar{X}=3.13-\bar{X}=3.57$) วารสารและดัชนีวารสาร ($\bar{X}=3.13-\bar{X}=3.37$) หนังสืออ้างอิง ($\bar{X}=2.87-\bar{X}=3.25$)

ส่วนที่พบความแตกต่างกันคือ นักศึกษาคณะวิทยาการจัดการนำประสบการณ์จากการเรียนเรื่อง การเขียนรายงานทางวิชาการไปใช้ในระดับค่าเฉลี่ย ($\bar{X}=2.67$) ซึ่งต่ำกว่านักศึกษาทั้งสามคณะวิชา (ดังตารางที่ 17)



ศูนย์วิทยทรัพยากร
จุฬาลงกรณ์มหาวิทยาลัย

ตารางที่ 17 การนำประสบการณ์จากการเรียนวิชาห้องสมุดและการศึกษาค้นคว้าไปใช้ในการแสวงหาสารนิเทศของนักศึกษา
ในชั้นรวบรวมข้อมูล จำแนกตามคณะวิชา

เนื้อหาวิชา ห้องสมุดและการ ศึกษาค้นคว้า	คณะวิชา														
	คณะครุศาสตร์			คณะมนุษยศาสตร์ และสังคมศาสตร์			คณะวิทยาศาสตร์			คณะวิทยาการจัดการ			รวม		
	(N=241)			(N=38)			(N=30)			(N=15)			(N=324)		
	\bar{X}	S.D	แปลความ	\bar{X}	S.D	แปลความ	\bar{X}	S.D	แปลความ	\bar{X}	S.D	แปลความ	\bar{X}	S.D	แปลความ
วัสดุห้องสมุด	3.88	1.53	ม	3.76	0.97	ม	3.60	1.28	ม	3.33	1.40	ป	3.60	1.24	ม
การจัดหมู่หนังสือ	3.57	1.04	ม	3.55	0.86	ม	3.30	0.99	ป	3.13	1.30	ป	3.52	1.03	ม
บัตรรายการ	3.66	1.08	ม	3.66	1.02	ม	3.40	1.25	ป	3.60	1.16	ม	3.54	1.09	ม
วารสารและดัชนี วารสาร	3.37	1.13	ป	3.37	1.05	ป	3.13	1.22	ป	3.27	1.28	ป	3.34	1.14	ป
หนังสืออ้างอิง	3.25	1.12	ป	3.34	1.12	ป	2.90	1.09	ป	2.87	1.46	ป	3.21	1.14	ป
การเขียนรายงาน ทางวิชาการ	3.10	1.33	ป	3.18	1.09	ป	3.43	1.01	ป	2.67	1.72	ป	3.12	1.30	ป

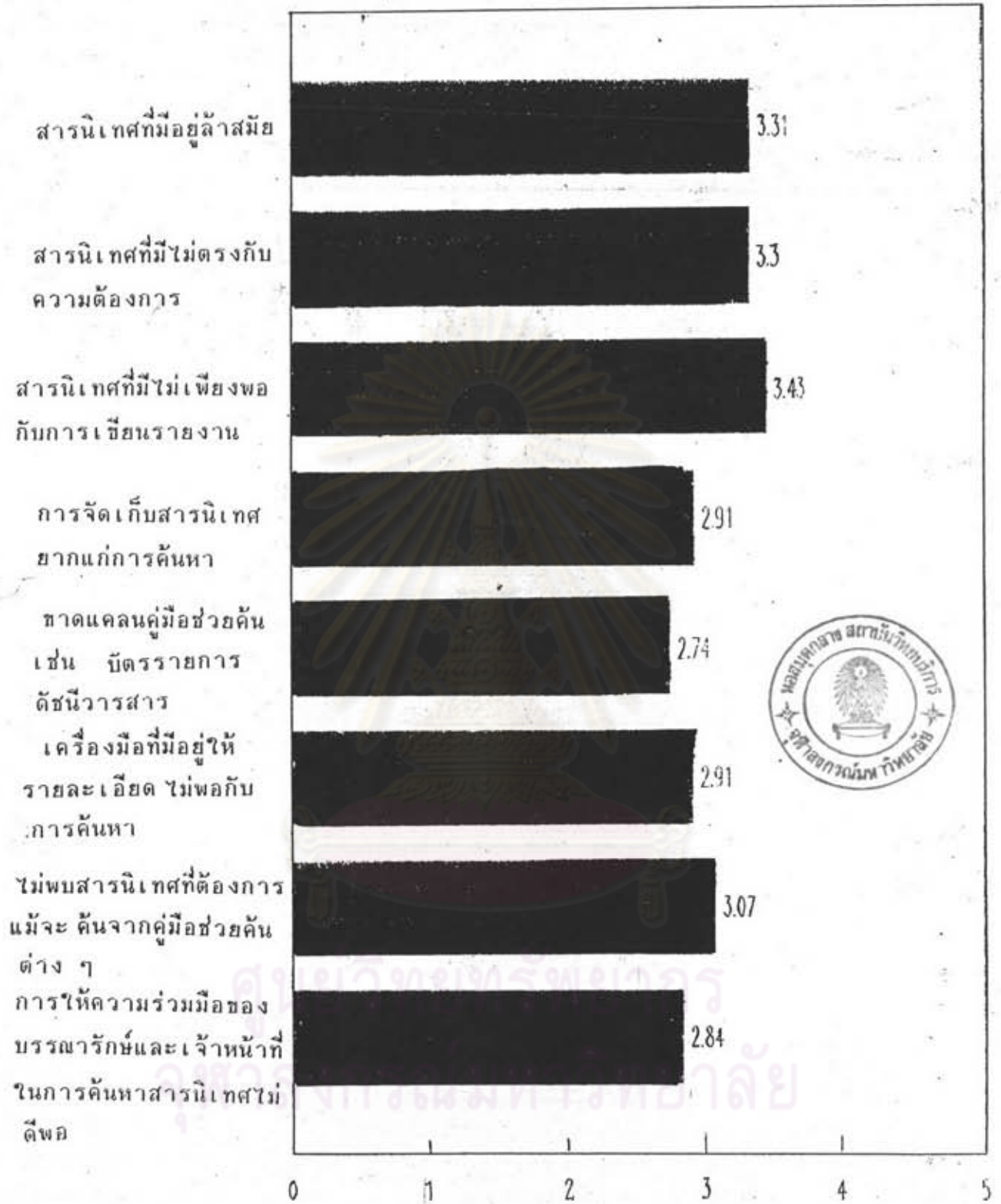
ศูนย์วิทยพัชการ
จุฬาลงกรณ์มหาวิทยาลัย

4. ปัญหาในการแสวงหาสารนิเทศ

จากการศึกษาเกี่ยวกับปัญหาในการแสวงหาสารนิเทศของนักศึกษา สหวิทยาลัยทักษิณพบว่าปัญหาที่นักศึกษาประสบจากการแสวงหาสารนิเทศ เป็นปัญหาที่อยู่ในระดับปานกลางทั้งหมด สิ่งที่เป็นปัญหาสูงกว่าปัญหาอื่น ๆ ตามความเห็นของนักศึกษาคือ สารนิเทศที่มีไม่เพียงพอกับการเขียนรายงาน ($\bar{X}=3.43$) ส่วนปัญหาต่อมาคือ สารนิเทศที่มีอยู่ล้าสมัย ($\bar{X}=3.31$) สารนิเทศที่มีไม่ตรงกับความต้องการ ($\bar{X}=3.30$) ไม่พบสารนิเทศที่ต้องการแม้จะค้นจากคู่มือช่วยค้นต่าง ๆ ($\bar{X}=3.07$) การจัดเก็บสารนิเทศยากแก่การค้นหา ($\bar{X}=2.91$) เครื่องมือช่วยค้นที่มีอยู่ให้รายละเอียดไม่พอกับการค้นหา ($\bar{X}=2.91$) การให้ความร่วมมือของบรรณารักษ์และเจ้าหน้าที่ในการค้นหาสารนิเทศยังไม่ดีพอ ($\bar{X}=2.84$) สิ่งที่นักศึกษาคิดว่ามีปัญหาน้อยกว่าปัญหาอื่น ๆ คือ ขาดแคลนคู่มือการช่วยค้น ($\bar{X}=2.74$) (ดังแผนภูมิที่ 13)



ศูนย์วิทยทรัพยากร
จุฬาลงกรณ์มหาวิทยาลัย



แผนภูมิที่ 13 ปัญหาในการแสวงหาสารนิเทศของนักศึกษาสภวิทยาลัยทักษิณ

เมื่อพิจารณาตามคณะวิชาปรากฏว่า ปัญหาในการแสวงหาสารนิเทศ
ที่ไม่พบความแตกต่างในทุกคณะวิชาคือ คือ สารนิเทศที่มีไม่พอกับการเขียนรายงาน
($\bar{X}=3.27-\bar{X}=3.38$) สารนิเทศที่มีไม่ตรงกับความต้องการ ($\bar{X}=3.27-\bar{X}=3.40$)
สารนิเทศที่มีอยู่ล้าสมัย ($\bar{X}=3.26-\bar{X}=3.50$) ไม่พบสารนิเทศที่ต้องการแม้จะค้นจาก
คู่มือช่วยค้นต่าง ๆ ($\bar{X}=2.87-\bar{X}=3.26$) การจัดเก็บสารนิเทศยากแก่การค้นหา
($\bar{X}=2.67-\bar{X}=2.95$) การให้ความร่วมมือของบรรณารักษ์ และเจ้าหน้าที่ในการค้นหา
สารนิเทศยังไม่ดีพอ ($\bar{X}=2.81-\bar{X}=3.27$) และขาดแคลนคู่มือช่วยค้น ($\bar{X}=2.57-$
 $\bar{X}=2.74$)

ส่วนที่พบความแตกต่างมีเพียงปัญหาเดียวคือ นักศึกษาคณะครุศาสตร์
พบปัญหาจากการใช้คู่มือช่วยค้นที่มีอยู่ให้รายละเอียดไม่พอกับการค้นหาอยู่ในระดับ
ค่าเฉลี่ย ($\bar{X}=3.37$) สูงกว่านักศึกษาคณะวิทยาศาสตร์ ($\bar{X}=2.67$) และคณะวิทยาการ
จัดการ ($\bar{X}=2.87$) (ดังตารางที่ 18)

ศูนย์วิทยทรัพยากร
จุฬาลงกรณ์มหาวิทยาลัย

ตารางที่ 18 ปัญหาในการแสวงหาสารนิเทศของนักศึกษาศรีวิภาลัยทักษิณ จำแนกตามคณะวิชา

ปัญหาในการ แสวงหาสารนิเทศ	คณะวิชา														
	คณะครุศาสตร์			คณะมนุษยศาสตร์ และสังคมศาสตร์			คณะวิทยาศาสตร์			คณะวิทยาการจัดการ			รวม		
	(N=241)			(N=38)			(N=30)			(N=15)			(N=324)		
	\bar{X}	S.D	แปลความ	\bar{X}	S.D	แปลความ	\bar{X}	S.D	แปลความ	\bar{X}	S.D	แปลความ	\bar{X}	S.D	แปลความ
สารนิเทศที่มีอยู่ล้ำสมัย	3.26	1.07	ป	3.50	0.95	ม	3.43	0.97	ป	3.47	1.41	ป	3.31	1.07	ป
สารนิเทศที่ไม่ตรงกับ ความต้องการ	3.27	1.02	ป	3.37	0.97	ป	3.40	1.07	ป	3.40	1.55	ป	3.30	1.05	ป
สารนิเทศที่ไม่เพียง พอกับความต้องการ	3.38	1.14	ป	3.71	0.87	ม	3.50	1.01	ม	3.27	1.16	ป	3.43	1.10	ป
การจัดเก็บสารนิเทศ ยากแก่การค้นหา	2.95	1.18	ป	2.79	1.07	ป	2.87	1.17	ป	2.67	1.23	ป	2.91	1.17	ป
ขาดแคลนคู่มือช่วยค้น เช่น บัตรรายการ ดัชนีวารสาร บรรณานุกรมเฉพาะ วิชา นามานุกรม	2.74	1.26	ป	2.89	1.27	ป	2.57	1.43	ป	2.60	1.50	ป	2.74	1.29	ป

ตารางที่ 18 ปัญหาในการแสวงหาสำรณิเทศของนักศึกษาสหวิทยาลัยทักษิณ จำแนกตามคณะวิชา(ต่อ)

ปัญหาในการ แสวงหาสำรณิเทศ	คณะวิชา														
	คณะครุศาสตร์			คณะมนุษยศาสตร์ และสังคมศาสตร์			คณะวิทยาศาสตร์			คณะวิทยาการจัดการ			รวม		
	(N=241)			(N=38)			(N=30)			(N=15)			(N=324)		
	\bar{X}	S.D	แปลความ	\bar{X}	S.D	แปลความ	\bar{X}	S.D	แปลความ	\bar{X}	S.D	แปลความ	\bar{X}	S.D	แปลความ
เครื่องมือช่วยค้นหา ให้รายละเอียดไม่ พอกับการค้นหา	3.37	1.80	ป	3.16	1.03	ป	2.67	1.30	ป	2.87	1.60	ป	2.91	1.23	ป
ไม่พบสำรณิเทศที่ ต้องการแม้จะค้นจาก คู่มือช่วยค้นหาต่างๆ	3.04	1.22	ป	3.26	1.11	ป	3.17	1.23	ป	2.87	1.30	ป	3.07	1.21	ป
การให้ความร่วมมือ ของบรรณารักษ์และ เจ้าหน้าที่ในการค้น หาสำรณิเทศยังไม่ดีพอ	2.81	1.33	ป	2.79	1.26	ป	2.87	1.20	ป	3.27	1.53	ป	2.84	1.32	ป

