

รายการอ้างอิง

ภาษาไทย

พิภพ เล้ากระจง-มานพ ศรีตุลยชาติ, การบริหารของคลังและการวางแผนความต้องการ
วัสดุ, กรุงเทพมหานคร: บริษัท ประชาชน จำกัด, 2536.

พิภพ เล้ากระจง, ระบบควบคุมการผลิตเชิงวิศวกรรม, กรุงเทพมหานคร: บริษัท ดวงกลมสมัย
จำกัด, 2536.

สาธิต ทองจีน, Bitmapped Graphic ตอน PCX และ BMP , คอมพิวเตอร์วิิว (106).

สุชาย ธนวเสถียร, วิชัย จิริงกูร, โครงสร้างข้อมูลเพื่อการออกแบบโปรแกรมคอมพิวเตอร์,
กรุงเทพมหานคร: หจก. เอช-เอน การพิมพ์, 2530.

ภาษาไทย

Conrad Scott, Brad Shannon, Frank Font, Bill Hatfield. **Visual Basic 4 Unleashed.** Sams
Publishing, 1995.

David C.Kay and John R.Levine. **Graphics File Formats.** McGraw-Hill, 1992.

Noel Jerke, Eric Brierley. **Visual Basic 4 API How-to.** Waite group press, 1996.

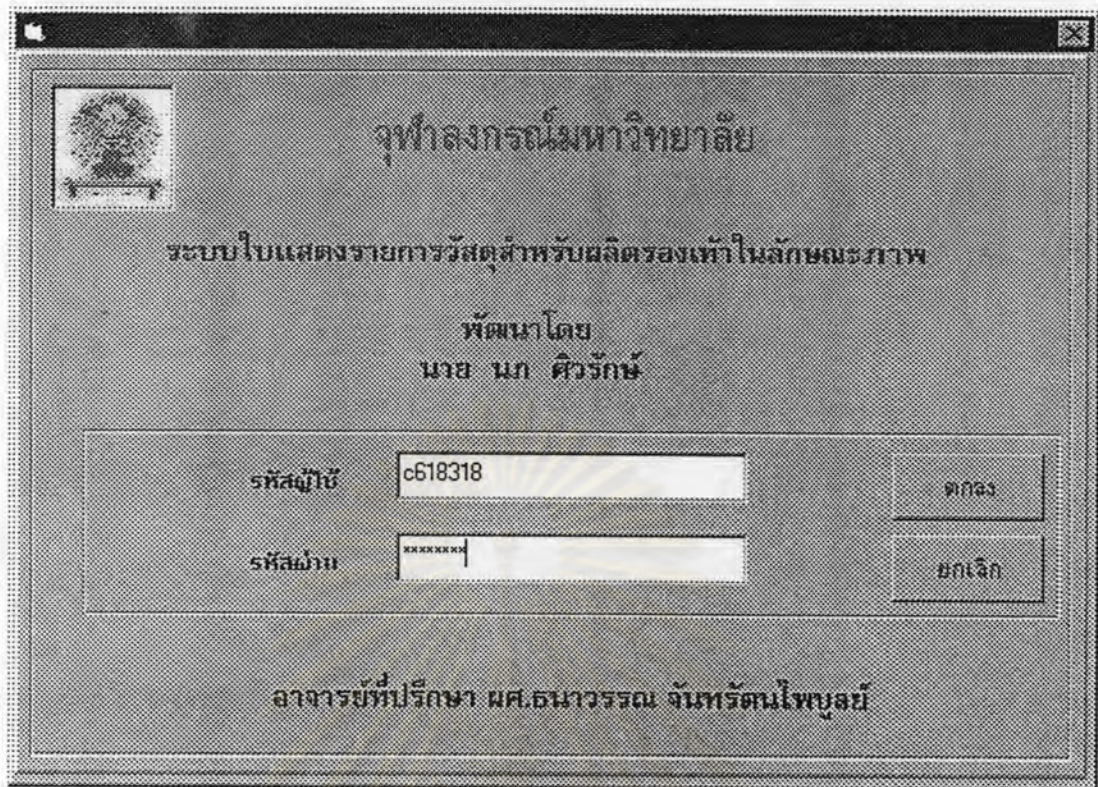
Robert Stewart. **Graphics Programming with Visual Basic.** Sams Publishing 1995.



ภาคผนวก

ตัวอย่างจอภาพ

ศูนย์วิทยทรัพยากร
จุฬาลงกรณ์มหาวิทยาลัย



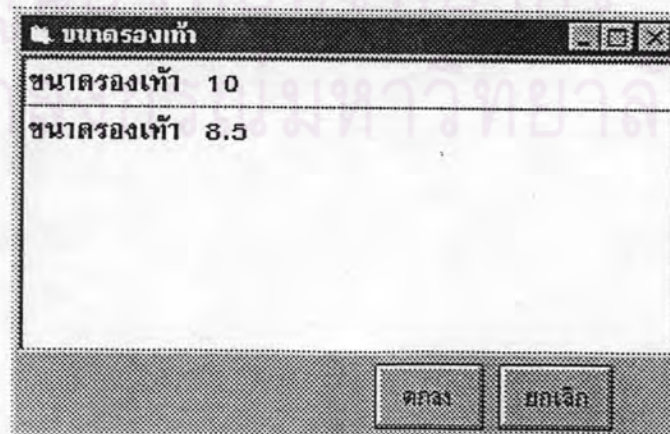
รูปที่ ก.1 แสดงจอภาพเริ่มต้นเมื่อเข้าใช้ระบบ



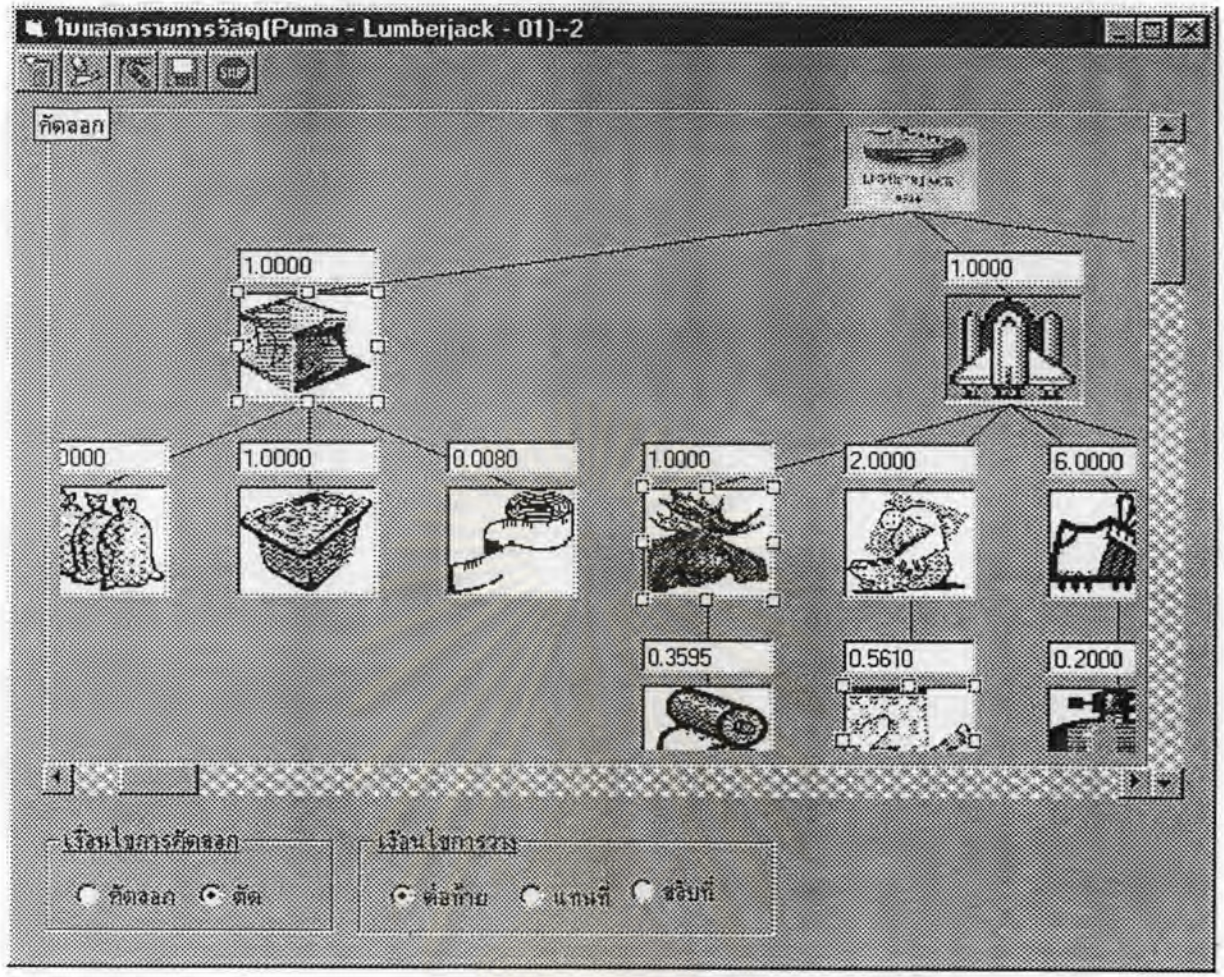
รูปที่ ก.2 แสดงเมนูหลักของระบบ



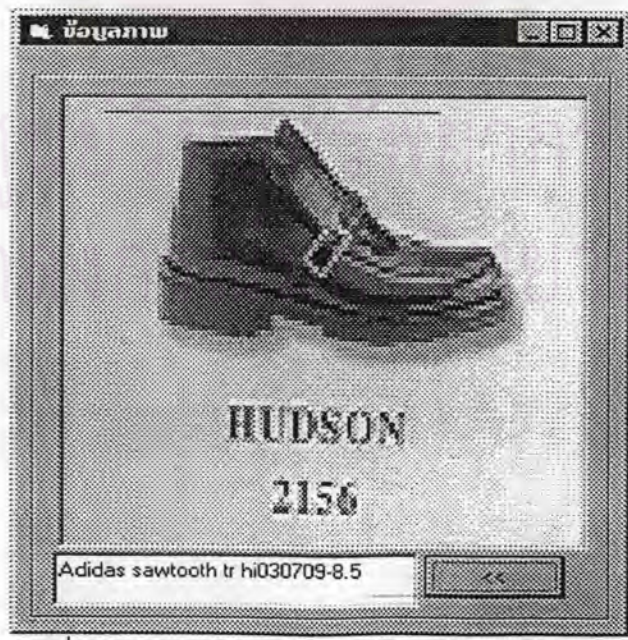
รูปที่ ก.3 แสดงจอภาพรายการรุ่นของรองเท้า



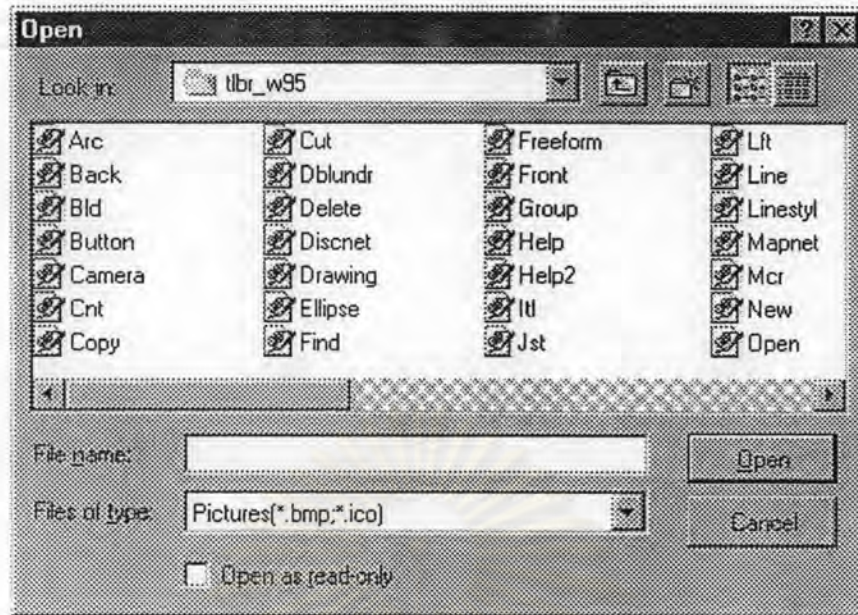
รูปที่ ก.4 แสดงจอภาพรายการขนาดของรองเท้า



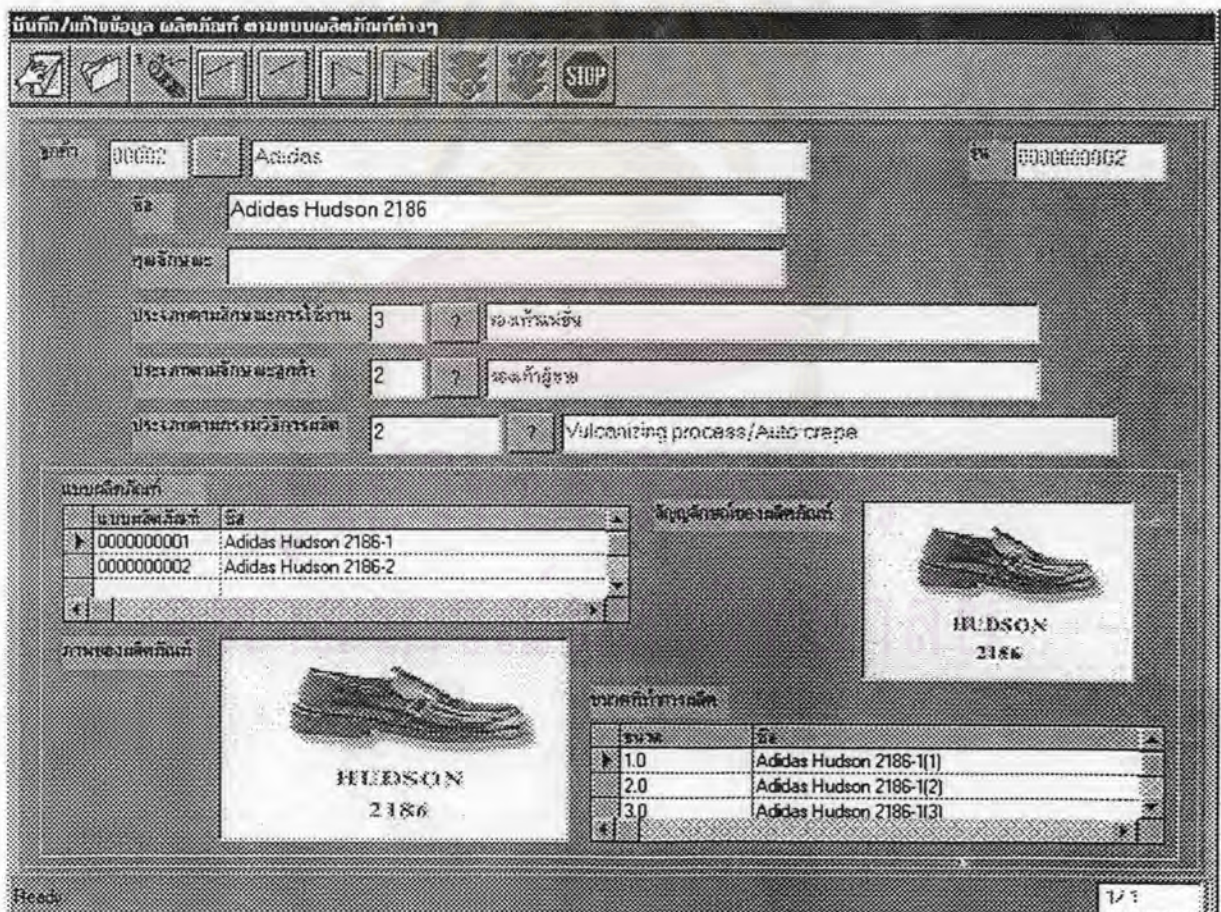
รูปที่ ก.5 แสดงจอภาพการบันทึกข้อมูลใบแสดงรายการวัสดุ



รูปที่ ก.6 แสดงจอภาพสำหรับดูข้อมูลภาพในแต่ละรายการ



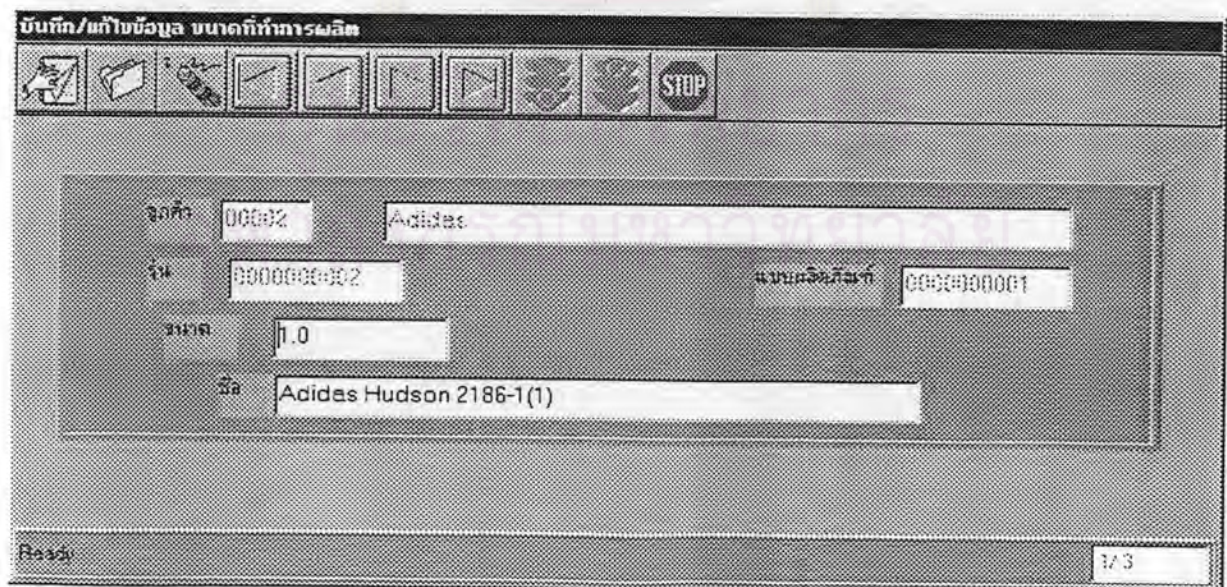
รูปที่ ก.7 แสดงจอภาพสำหรับนำแฟ้มข้อมูลภาพหรือภาพสัญลักษณ์เข้าสู่ระบบ



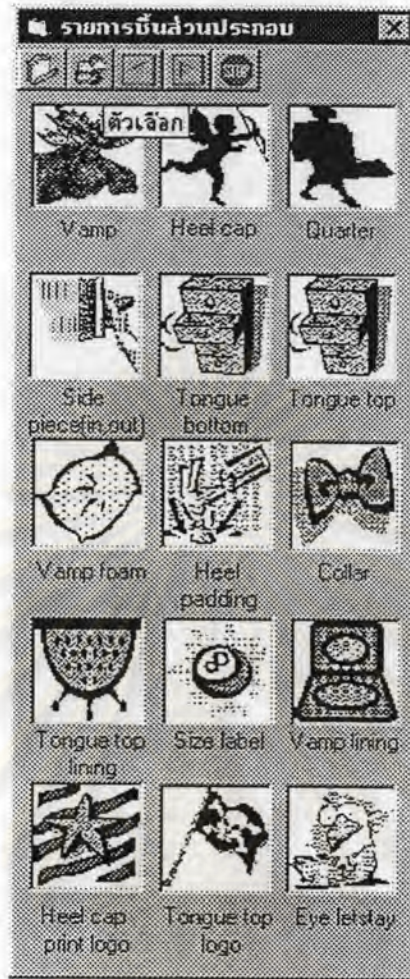
รูปที่ ก.8 แสดงจอภาพบันทึกข้อมูลรองเท้า



รูปที่ ก.9 แสดงจอภาพบันทึกข้อมูลแบบรองเท้าในแต่ละรุ่น



รูปที่ ก.10 แสดงจอภาพบันทึกข้อมูลขนาดรองเท้าที่ทำการผลิต



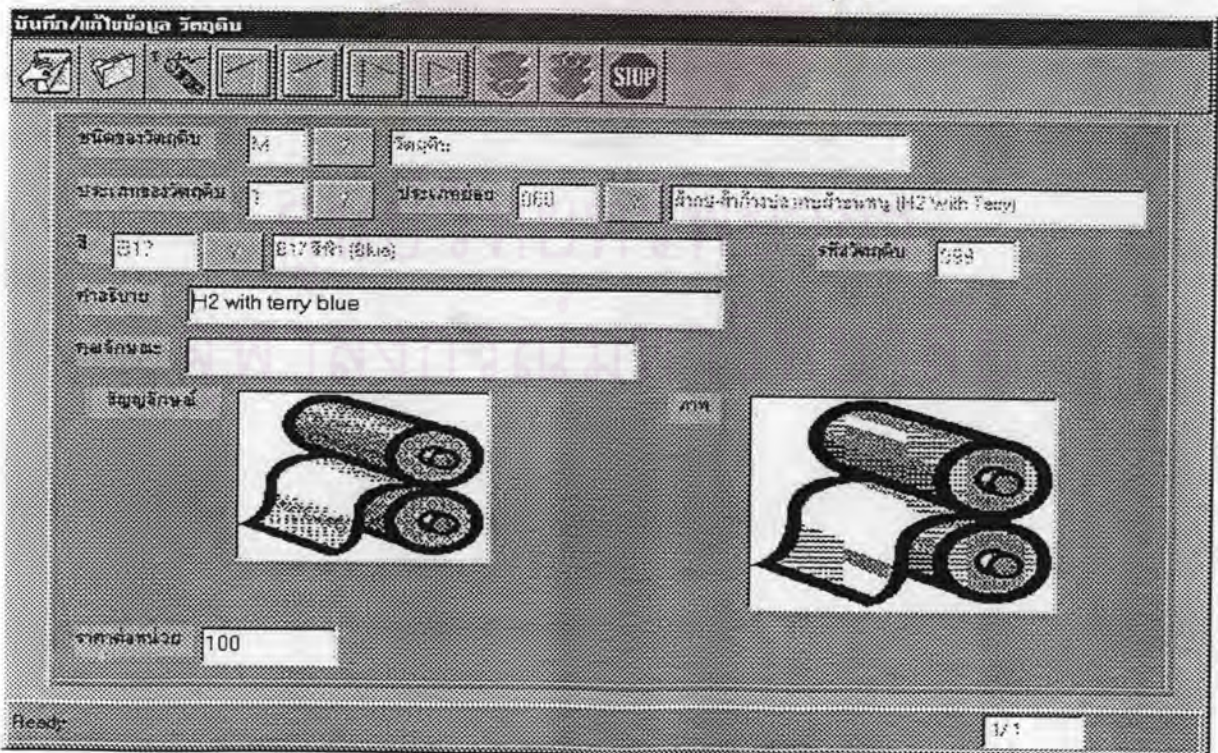
รูปที่ ก.11 แสดงจอภาพรายการชิ้นส่วนประกอบ



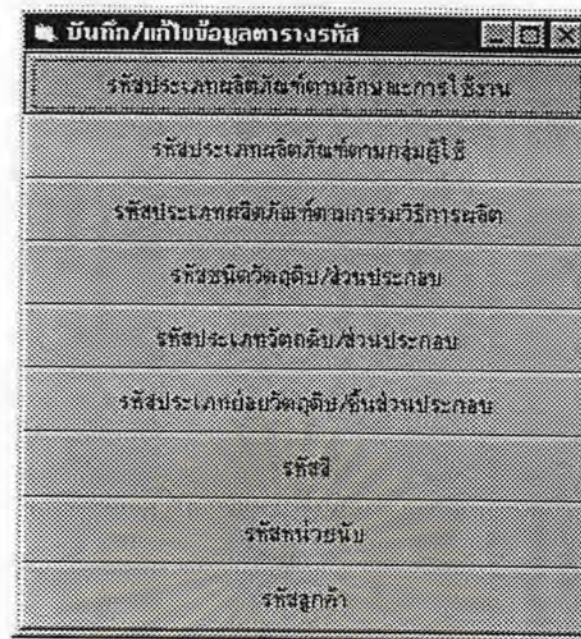
รูปที่ ก.12 แสดงจอภาพบันทึกข้อมูลชิ้นส่วนประกอบ



รูปที่ ก.12 แสดงจอภาพรายการวัสดุ



รูปที่ ก.13 แสดงจอภาพบันทึกข้อมูลวัสดุ



รูปที่ ก.13 แสดงจอภาพเมนูตารางรหัส

บันทึก/แก้ไขข้อมูล ประเภทผลิตภัณฑ์ตามลักษณะการใช้งาน

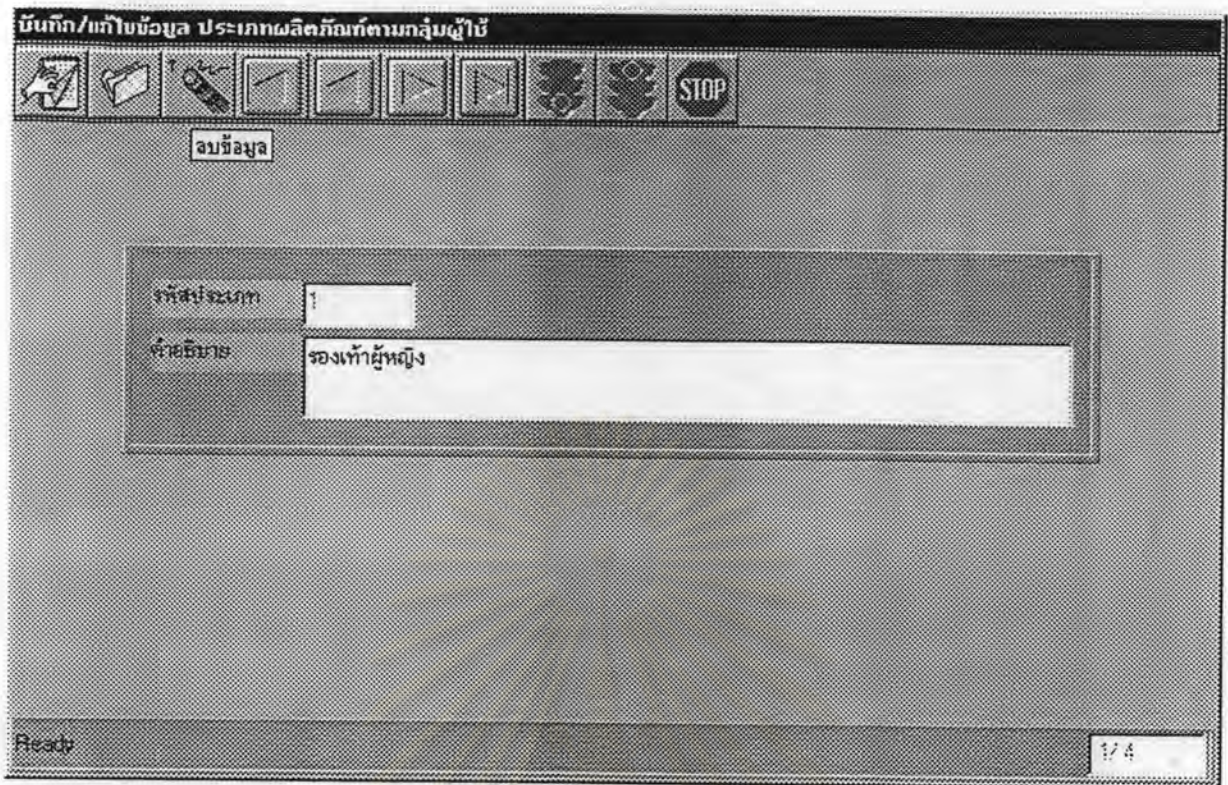
เพิ่มเติมข้อมูล

รหัสประเภท: 1

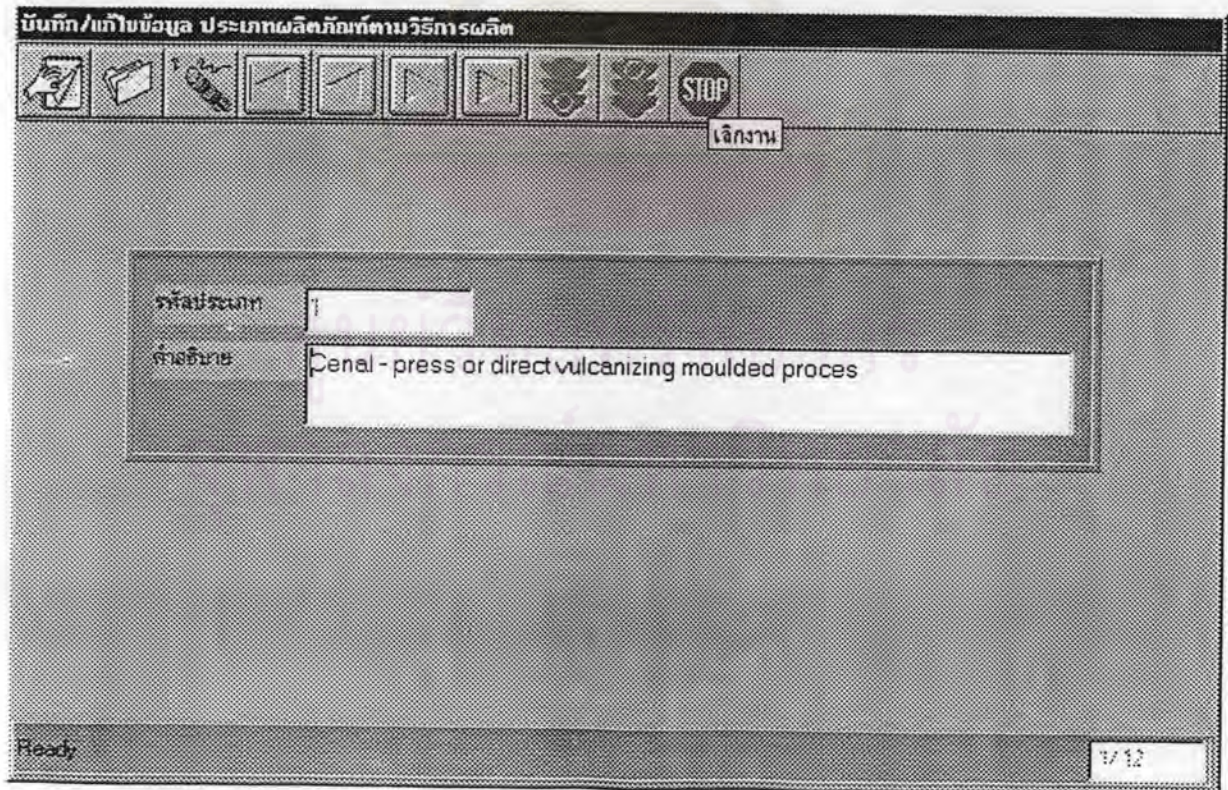
จำแนกตาม: รองเท้าแตะ

Ready 1/6

รูปที่ ก.14 แสดงจอภาพบันทึกประเภทผลิตภัณฑ์ตามลักษณะการใช้งาน



รูปที่ ก.15 แสดงจอภาพบันทึกประเภทผลิตภัณฑ์ตามกลุ่มผู้ใช้



รูปที่ ก.16 แสดงจอภาพบันทึกประเภทผลิตภัณฑ์ตามกรรมวิธีการผลิต

บันทึก/แก้ไขข้อมูล ชนิดวัตถุ/ชิ้นส่วนประกอบ

รายการก่อนหน้า

รหัสชนิด	๖๗
คำอธิบาย	วัตถุติด

Ready 1/3

รูปที่ ก.17 แสดงจอภาพบันทึกชนิดวัตถุ/ชิ้นส่วนประกอบ

บันทึก/แก้ไขข้อมูล ประเภทวัตถุ

รายการถัดไป

รหัสประเภท	๖
คำอธิบาย	ผ้า

Ready 1/6

รูปที่ ก.18 แสดงจอภาพบันทึกประเภทวัตถุ/ชิ้นส่วนประกอบ

บันทึก/แก้ไขข้อมูล ประเภทย่อยวัสดุดิบ

รายการแรก

รหัสประเภท	1	ผ้า
รหัสประเภทย่อย	010	
คำอธิบาย(ไทย)	ผ้าก๊วย	
คำอธิบาย(อังกฤษ)	Binding Cloth	
หน่วยนับ	07	เมตร(A)

Ready 1/62

รูปที่ ก.19 แสดงจอภาพบันทึกประเภทย่อยวัสดุดิบ/ชิ้นส่วนประกอบ

บันทึก/แก้ไขข้อมูล สี

ยกเลิก

รหัสสี	๕๐1
คำอธิบาย(ไทย)	สีน้ำเงินเข้ม
คำอธิบาย(อังกฤษ)	Navy Blue

Update Record 1/58

รูปที่ ก.20 แสดงจอภาพบันทึกรหัสสี

บันทึก/แก้ไขข้อมูล หน่วยนับ

เพิ่มข้อมูล

รหัสหน่วยนับ	01
คำอธิบาย(ไทย)	หลา
คำอธิบาย(อังกฤษ)	YD.

Ready 1/11

รูปที่ ก.21 แสดงจอภาพบันทึกรหัสหน่วยนับ

บันทึก/แก้ไขข้อมูล ลูกค้า

รหัสลูกค้า	50001
คำอธิบาย	Pan

Ready 1/6

รูปที่ ก.22 แสดงจอภาพบันทึกรหัสลูกค้า

ตัวเลือก

เลือกทั้งหมด

เลือกบางส่วน

ชุกกั๊ว : 00001 Pan

MODEL :

ARTICLE :

ประเภทตาม

ลักษณะการใช้งาน :

กรรมวิธีการผลิต : 1 Cenal - press or direct vulcanizing moulded proces

ลักษณะชุกกั๊ว :

ตกลง ยกเลิก

รูปที่ ก.23 แสดงจอภาพการตั้งตัวเลือกเพื่อแสดงรายการรองเท่า

ตัวเลือก

เลือกทั้งหมด

เลือกบางส่วน

ชั้นส่วนมาตรฐาน : Upper

ตกลง ยกเลิก

รูปที่ ก.24 แสดงจอภาพการตั้งตัวเลือกเพื่อแสดงรายการชิ้นส่วนประกอบ

ตัวเลือก

เลือกทั้งหมด

เลือกบางส่วน

ชนิดวัตถุ :

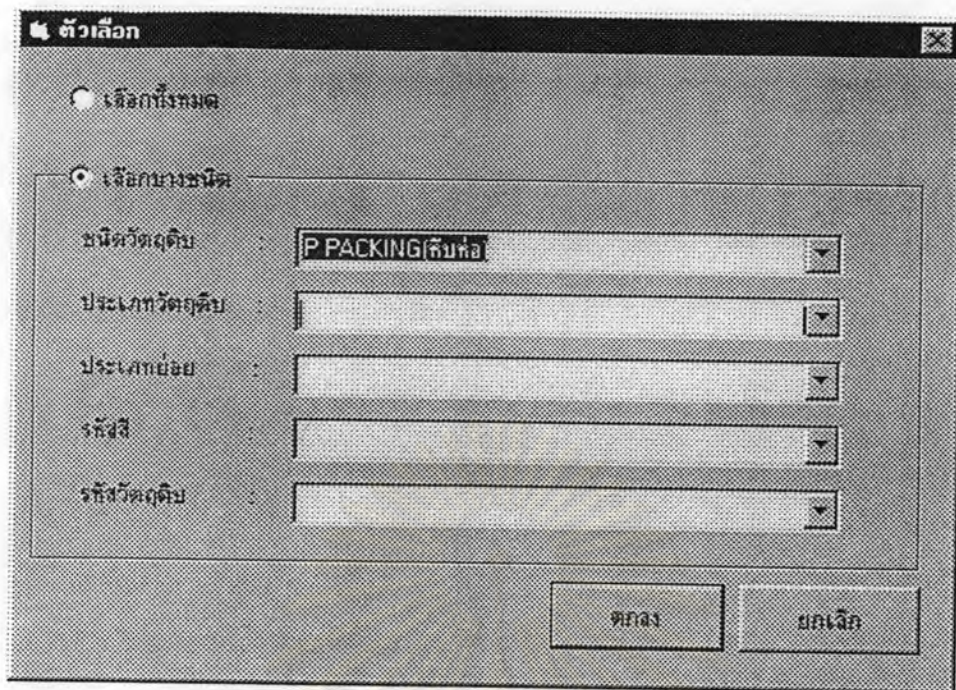
ประเภทวัตถุ :

ประเภทย่อย :

รหัส :

รหัสวัตถุ :

ตกลง ยกเลิก



รูปที่ ก.25 แสดงจอภาพตั้งตัวเลือกเพื่อแสดงรายการวัตถุ

ศูนย์วิทยทรัพยากร
จุฬาลงกรณ์มหาวิทยาลัย

ประวัติผู้เขียน

นายณก ศิวรักษ์ สำเร็จการศึกษาระดับปริญญาตรี ศิลปศาสตรบัณฑิต ภาควิชาคณิตศาสตร์-สถิติ มหาวิทยาลัยธรรมศาสตร์ วิทยาศาสตร์บัณฑิต ภาควิชาวิทยาศาสตร์คอมพิวเตอร์ มหาวิทยาลัยมหิดล และ เข้าศึกษาต่อในหลักสูตรวิทยาศาสตรมหาบัณฑิต สาขาวิทยาศาสตร์คอมพิวเตอร์ ภาควิชาวิศวกรรมคอมพิวเตอร์ คณะวิศวกรรมศาสตร์ จุฬาลงกรณ์มหาวิทยาลัย พ.ศ. 2536



ศูนย์วิทยทรัพยากร
จุฬาลงกรณ์มหาวิทยาลัย