



57

รายการอ้างอิง

ภาษาไทย

พร้อมจิต ศรีลัมพ์, รุ่งระวี เต็มศิริฤกษ์กุล, วงศ์สถิตย์ฉวีกุล, อาทร ริวไพบูลย์, สมภาพ ประธานธูรารักษ์.
กองบรรณาธิการ. สมุนไพรสวนสิริรุกขชาติ. กรุงเทพมหานคร : อมรินทร์พริ้นติ้งกรุ๊ป จำกัด,
2535

ภาษาอังกฤษ

Peter Rob and Carlos Coronel, Database System

Belmont California USA: Wadsworth Publishing, 1993

Philip J. Pratt and Joseph J. Adamski, Database system management and design

Boston, USA: Boyd&Fraser Publishing, 1987

Kenneth E.Kendall and Julie E. Kendall, Systems Analysis and Design (second edition)

New Jersey, USA: Prentice-Hall, 1992

ศูนย์วิทยทรัพยากร
จุฬาลงกรณ์มหาวิทยาลัย



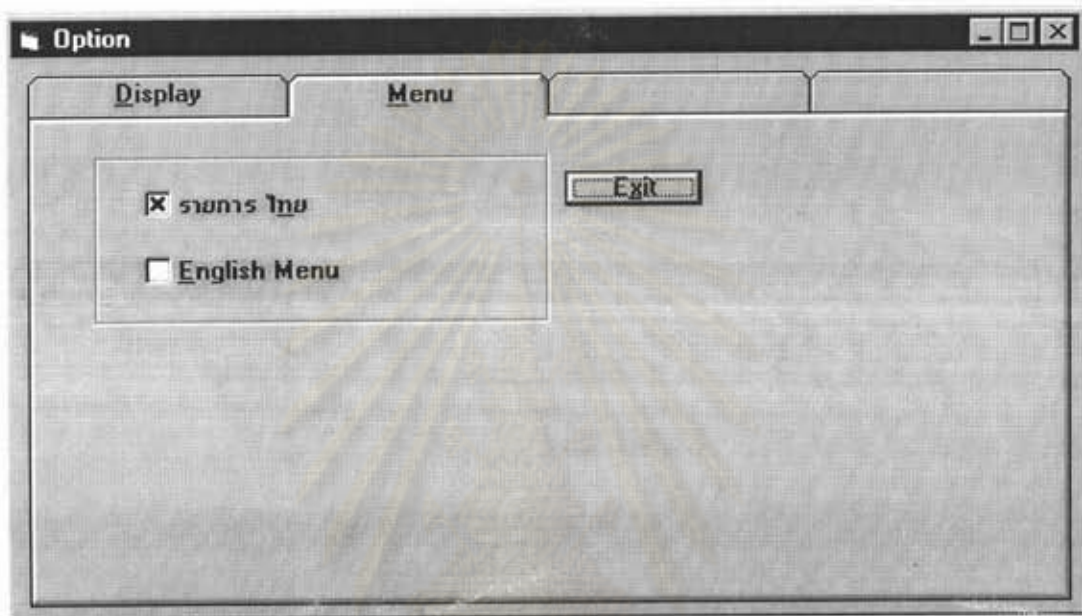
ภาคผนวก ก.

ตัวเลือก (Options)

ศูนย์วิทยทรัพยากร
จุฬาลงกรณ์มหาวิทยาลัย

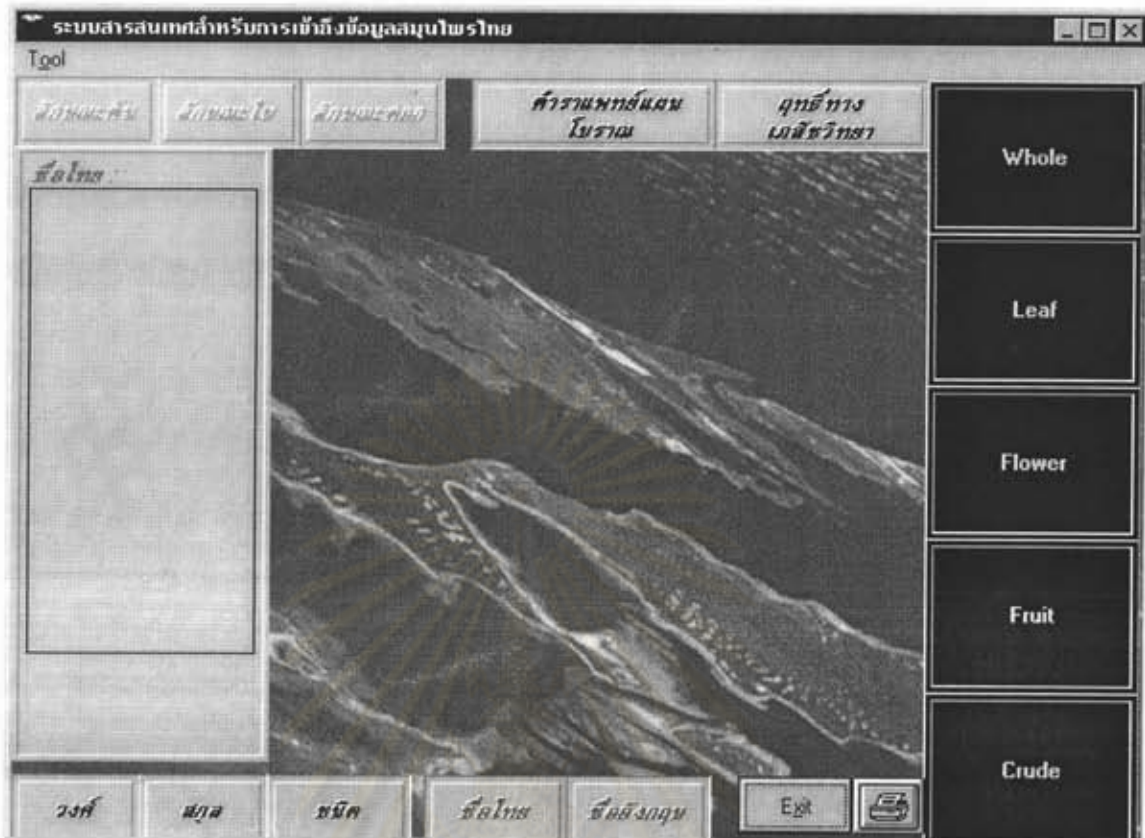
ก.1 การเปลี่ยนรายการของการเข้าถึงเป็นภาษาไทย/อังกฤษ (Menu Thai/English)

เป็นระบบที่ทำมาเพื่อให้ผู้ใช้ที่ต้องการอ่านรายการของการเข้าถึงเป็นภาษาไทยหรือผู้ใช้ที่อ่านภาษาอังกฤษไม่ออกหรือไม่เข้าใจ ดังแสดงไว้ในรูปที่ ก.1 สำหรับตัวอย่างของรายการของการเข้าถึงที่เป็นภาษาไทยได้แสดงไว้ดังรูปที่ ก.2



รูปที่ ก.1 : แสดงการเปลี่ยนรายการเป็นภาษาไทย/อังกฤษ

ศูนย์วิทยทรัพยากร
จุฬาลงกรณ์มหาวิทยาลัย



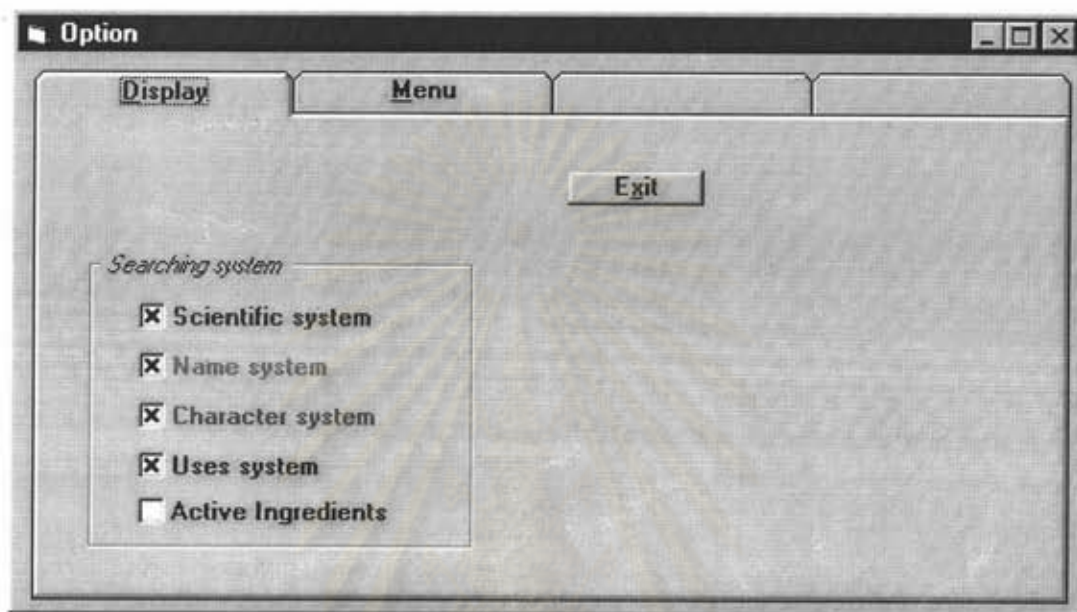
รูปที่ ก.2 : แสดงระบบการเข้าถึงสมุนไพรไทย (ภาษาไทย)

ศูนย์วิทยทรัพยากร
จุฬาลงกรณ์มหาวิทยาลัย

ก.2 การเลือกแสดงระบบการเข้าถึงบนหน้าจอ

เป็นระบบที่ทำได้สำหรับผู้เลือกใช้แสดงระบบการเข้าถึงข้อมูลสมุนไพรบนหน้าจอ ดังแสดงดังรูปที่

ก.3



รูปที่ ก.3 : แสดงการเลือกแสดงระบบการเข้าถึงบนหน้าจอ

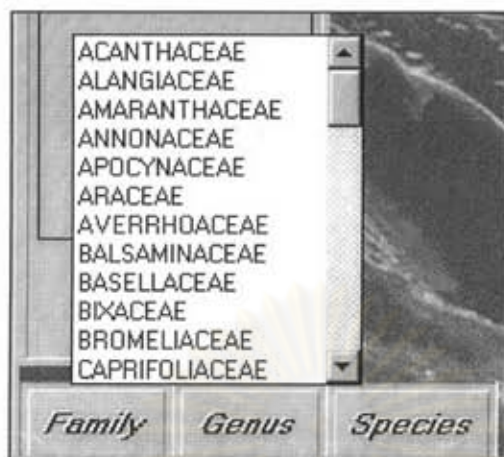
ศูนย์วิทยทรัพยากร
จุฬาลงกรณ์มหาวิทยาลัย



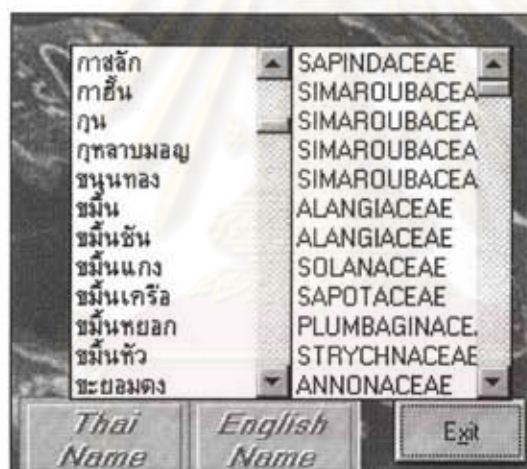
ภาคผนวก ข.

ภาพตัวอย่าง

ศูนย์วิทยทรัพยากร
จุฬาลงกรณ์มหาวิทยาลัย



รูปที่ ข.1 : ภาพแสดงตัวอย่างรายการของการเข้าถึงด้วยชื่อวิทยาศาสตร์



รูปที่ ข.2 : ภาพแสดงตัวอย่างรายการของการเข้าถึงด้วยชื่อไทย

ศูนย์วิจัยทรัพยากร
จุฬาลงกรณ์มหาวิทยาลัย



รูปที่ ข. 3 : ภาพแสดงตัวอย่างรายการของการเข้าถึงด้วยชื่ออังกฤษ

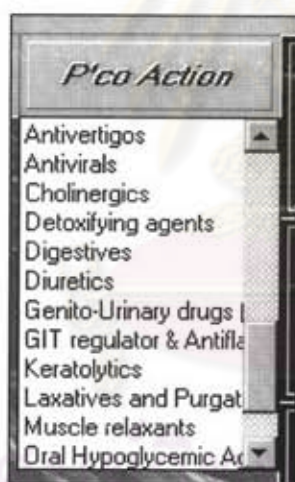


รูปที่ ข. 4 : ภาพแสดงตัวอย่างรายการของการเข้าถึงด้วยลักษณะของสมุนไพร

จุฬาลงกรณ์มหาวิทยาลัย



รูปที่ ข.5 : ภาพแสดงตัวอย่างรายการของการเข้าถึงด้วยสรรพคุณแพทย์แผนไทย



รูปที่ ข.6 : ภาพแสดงตัวอย่างรายการของการเข้าถึงด้วยฤทธิ์ทางเภสัชวิทยา

ศูนย์เภสัชวิทยา
จุฬาลงกรณ์มหาวิทยาลัย



รูปที่ ๗ : ภาพแสดงตัวอย่างรายการของการเข้าถึงด้วยชื่อของสารสำคัญ

ศูนย์วิทยทรัพยากร
จุฬาลงกรณ์มหาวิทยาลัย



ประวัติผู้เขียน

นายชาติชาย คັນสนีย์ชีวิน เกิดวันที่ 10 ธันวาคม พ.ศ. 2506 ที่อำเภออินทร์บุรี จังหวัด
ปราจีนบุรี สำเร็จการศึกษาปริญญาตรีเภสัชศาสตรบัณฑิต สาขาเภสัชกรรม คณะเภสัชศาสตร์ มหาวิทยาลัย
มหิดล ในปีการศึกษา 2531 และเข้าศึกษาต่อในหลักสูตรวิทยาศาสตรมหาบัณฑิต สาขาวิทยาศาสตร์
คอมพิวเตอร์ คณะวิศวกรรมศาสตร์ จุฬาลงกรณ์มหาวิทยาลัย เมื่อ พ.ศ. 2536 ปัจจุบันทำงานเป็นลูกจ้างรัฐ
วิสาหกิจ ณ องค์การเภสัชกรรม พญาไท ราชเทวี กรุงเทพมหานคร



ศูนย์วิทยพัชการ
จุฬาลงกรณ์มหาวิทยาลัย