

บทที่ 3

ผลการวิเคราะห์ข้อมูล

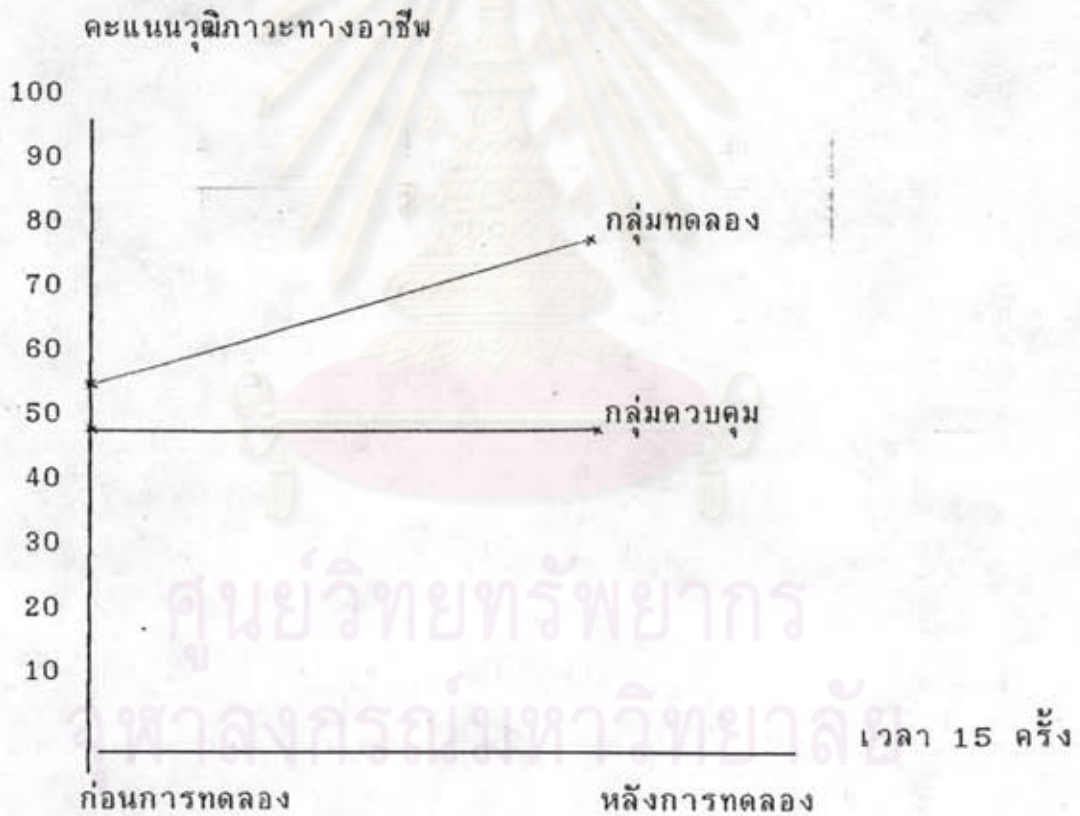
การวิเคราะห์คะแนนจากแบบสำรวจวุฒิภาวะทางอาชีพด้านความสามารถทางอาชีพ เพื่อเปรียบเทียบผลการทดลองของกลุ่มทดลอง ที่ได้รับการปรึกษาเชิงจิตวิทยาทางอาชีพแบบกลุ่มตามแนวคิดแบบวิเคราะห์ลักษณะบุคคล และองค์-ประกอบสิ่งแวดล้อม และกลุ่มควบคุม ผู้วิจัยได้รวบรวมข้อมูลและเสนอผลการวิเคราะห์ข้อมูลตามลำดับดังต่อไปนี้

ตารางที่ 7 แสดงค่าเฉลี่ยและส่วนเบี่ยงเบนมาตรฐานของคะแนนจากแบบวัดวุฒิภาวะทางอาชีพ ครั้งทดสอบก่อนการทดลองและหลังการทดลองของกลุ่มตัวอย่างทั้ง 2 กลุ่ม

คนที่	กลุ่มทดลอง		กลุ่มควบคุม	
	ก่อนการทดลอง	หลังการทดลอง	ก่อนการทดลอง	หลังการทดลอง
1	53	66	53	51
2	50	66	53	54
3	60	83	54	49
4	60	73	55	55
5	40	62	56	63
6	57	75	57	59
7	53	70	57	55
8	57	70	32	39
9	56	77	44	46
10	56	85	39	44
$\Sigma X$	542	727	500	515
$\bar{X}$	54.2	72.7	50	51.5
S.D.	5.88	7.45	8.65	7.21

จากตารางที่ 7 แสดงว่ากลุ่มทดลอง ก่อนการทดลองมีค่าเฉลี่ยเท่ากับ 54.2 ส่วนเบี่ยงเบนมาตรฐานเท่ากับ 5.88 และหลังการทดลองมีค่าเฉลี่ยเท่ากับ 72.7 ส่วนเบี่ยงเบนมาตรฐานเท่ากับ 7.45 สำหรับกลุ่มควบคุม ก่อนการทดลองมีค่าเฉลี่ยเท่ากับ 50 ส่วนเบี่ยงเบนมาตรฐานเท่ากับ 8.65 และหลังการทดลองมีค่าเฉลี่ยเท่ากับ 51.5 ส่วนเบี่ยงเบนมาตรฐานเท่ากับ 7.21

เพื่อแสดงค่าเฉลี่ยของคะแนนภูมิภาวะทางอาชีพ ครั้งทดสอบก่อนการทดลองและหลังการทดลองของกลุ่มตัวอย่างทั้ง 2 กลุ่มให้ชัดเจนยิ่งขึ้น ผู้วิจัยจึงนำมาเปรียบเทียบด้วยกราฟเส้นตรงดังนี้



รูปที่ 3 กราฟเส้นตรงแสดงการเปรียบเทียบค่าเฉลี่ยของคะแนนภูมิภาวะทางอาชีพครั้งทดสอบก่อนการทดลองและหลังการทดลองของกลุ่มทดลองและกลุ่มควบคุม

ตารางที่ 8 แสดงผลการทดสอบความแตกต่างระหว่างค่าเฉลี่ยของคะแนนพฤติกรรมทางอาชีพ ด้วยวิธีการทดสอบค่าที (t-test) ของกลุ่มทดลอง และกลุ่มควบคุม ก่อนการทดลอง

ตัวแปร	กลุ่มทดลอง		กลุ่มควบคุม		t-test
	$\bar{X}$	S.D.	$\bar{X}$	S.D.	
พฤติกรรมทางอาชีพ	54.2	5.88	50	8.65	1.269

จากตารางที่ 8 ผลการทดสอบค่าที (t-test) พบว่าก่อนการทดลอง (Pretest) คะแนนของตัวแปรพฤติกรรมทางอาชีพ ด้านความสามารถทางอาชีพ ของกลุ่มทดลองและกลุ่มควบคุมไม่แตกต่างกันอย่างมีนัยสำคัญทางสถิติที่ระดับ .01

ศูนย์วิทยทรัพยากร  
จุฬาลงกรณ์มหาวิทยาลัย

ตารางที่ 9 แสดงผลการทดสอบความแตกต่างระหว่างค่าเฉลี่ยของคะแนนวุฒิภาวะทางอาชีพ ด้วยวิธีการทดสอบค่าที (t-test) ของกลุ่มทดลอง และกลุ่มควบคุม หลังการทดลอง

ตัวแปร	กลุ่มทดลอง		กลุ่มควบคุม		t-test
	$\bar{X}$	S.D.	$\bar{X}$	S.D.	
วุฒิภาวะทางอาชีพ	72.7	7.45	51.5	7.21	6.462*

\*  $p < .01$  ( $t_{.01, 18} = 2.55$ )

จากตารางที่ 9 ผลการทดสอบค่าที (t-test) พบว่า หลังการทดลอง (Posttest) คะแนนของตัวแปรวุฒิภาวะทางอาชีพด้าน ความสามารถทางอาชีพของกลุ่มทดลองและกลุ่มควบคุมแตกต่างกันอย่างมีนัยสำคัญทางสถิติที่ระดับ .01 แสดงว่ากลุ่มทดลองซึ่งได้รับการปรึกษาเชิงจิตวิทยาทางอาชีพแบบกลุ่มตามแนวคิดแบบวิเคราะห์ลักษณะบุคคลและองค์ประกอบสิ่งแวดล้อม จะมีคะแนนวุฒิภาวะทางอาชีพด้านความสามารถทางอาชีพสูงกว่ากลุ่มควบคุม

ตารางที่ 10 แสดงผลการทดสอบความแตกต่างระหว่างค่าเฉลี่ยของคะแนนวุฒิภาวะทางอาชีพ ด้วยวิธีการทดสอบค่าที (t-test) ของกลุ่มทดลองและกลุ่มควบคุม ก่อนการทดลอง (Pretest) และหลังการทดลอง (Posttest)

ความสามารถ ทางอาชีพ	ก่อนการทดลอง					t-test	หลังการทดลอง				
	กลุ่มทดลอง		กลุ่มควบคุม		t-test		กลุ่มทดลอง		กลุ่มควบคุม		t-test
	$\bar{X}$	S.D.	$\bar{X}$	S.D.			$\bar{X}$	S.D.	$\bar{X}$	S.D.	
1. การทำความเข้าใจ รู้จักตนเอง	11.0	2.21	9.5	2.55	1.41	13.8	2.82	9.9	2.92	3.04*	
2. ความรู้เกี่ยวกับอาชีพ	13.3	2.06	9.5	4.12	2.61	15.8	1.87	10.6	3.13	4.50*	
3. การตั้งเป้าหมาย	11.1	2.77	11.5	3.50	-0.28	16.0	2.54	11.4	2.55	4.04*	
4. การวางแผน	11.0	3.09	12.1	1.91	-0.96	15.1	1.85	11.7	2.36	3.58*	
5. การแก้ปัญหา	7.7	1.89	7.6	3.47	0.08	12.0	3.06	7.9	3.38	2.84*	

\*p < .01 (t.01, 18 = 2.55)

จากตารางที่ 10 เมื่อนำองค์ประกอบของวุฒิภาวะทางอาชีพ ด้านความสามารถทางอาชีพทั้ง 5 ด้าน มาทดสอบความแตกต่างระหว่างค่าเฉลี่ยของคะแนนวุฒิภาวะทางอาชีพ ผลการทดสอบค่าที (t-test) พบว่า ก่อนการทดลองคะแนนวุฒิภาวะทางอาชีพในแต่ละองค์ประกอบของวุฒิภาวะทางด้านอาชีพด้านความสามารถทางอาชีพของกลุ่มทดลองและกลุ่มควบคุมไม่แตกต่างกันอย่างมีนัยสำคัญทางสถิติที่ระดับ .01

หลังการทดลอง พบว่า คะแนนภาวะทางอาชีพในแต่ละองค์ประกอบ  
ของภาวะทางอาชีพด้านความสามารถทางอาชีพของกลุ่มทดลองและกลุ่มควบคุม  
แตกต่างกันอย่างมีนัยสำคัญทางสถิติที่ระดับ 0.1

แสดงว่า กลุ่มทดลองซึ่งได้รับการปรึกษาเชิงจิตวิทยาทางอาชีพแบบ  
กลุ่มตามแนวคิดแบบวิเคราะห์ลักษณะบุคคลและองค์ประกอบสิ่งแวดล้อม จะมีคะแนน  
ภาวะทางอาชีพในแต่ละองค์ประกอบของภาวะทางอาชีพด้านความสามารถ  
ทางอาชีพสูงกว่ากลุ่มควบคุมดังแสดงไว้ในตารางที่ 10



ศูนย์วิทยทรัพยากร  
จุฬาลงกรณ์มหาวิทยาลัย