



วิธีดำเนินการวิจัย

การวิจัยเรื่อง สภาพและปัญหาการดำเนินงานด้านวิชาการของคณะกรรมการบริหาร
กลุ่มโรงเรียนกรมสามัญศึกษา สังกัดกรมสามัญศึกษา เขตการศึกษา 9 ครั้งนี้ ได้กำหนดวิธี
ดำเนินการวิจัยดังนี้

วัตถุประสงค์ของการวิจัย

1. เพื่อศึกษาสภาพการดำเนินงานด้านวิชาการ ของคณะกรรมการบริหารกลุ่ม
โรงเรียนกรมสามัญศึกษา สังกัดกรมสามัญศึกษา เขตการศึกษา 9
2. เพื่อศึกษาปัญหาการดำเนินงานด้านวิชาการ ของคณะกรรมการบริหารกลุ่ม
โรงเรียนกรมสามัญศึกษา สังกัดกรมสามัญศึกษา เขตการศึกษา 9

ศูนย์วิทยทรัพยากร
จุฬาลงกรณ์มหาวิทยาลัย

ประชากรที่ใช้ในการวิจัย

จังหวัด	ประชากร (คน)	ผู้ให้ข้อมูล (คน)
อุดรธานี		
- กลุ่มโรงเรียนกรมสามัญศึกษาจังหวัดอุดรธานี	13	13
- กลุ่มโรงเรียนกรมสามัญศึกษากลุ่มย่อยที่ 1 - 4	36	12
ขอนแก่น		
- กลุ่มโรงเรียนกรมสามัญศึกษาจังหวัดขอนแก่น	10	10
สกลนคร		
- กลุ่มโรงเรียนกรมสามัญศึกษาจังหวัดสกลนคร	10	10
หนองคาย		
- กลุ่มโรงเรียนกรมสามัญศึกษาจังหวัดหนองคาย	10	10
เลย		
- กลุ่มโรงเรียนกรมสามัญศึกษาจังหวัดเลย	10	10
รวม	89	65

จุฬาลงกรณ์มหาวิทยาลัย

จากตาราง ผู้ให้ข้อมูลในการวิจัย คือ กลุ่มตัวอย่างของคณะกรรมการบริหาร
กลุ่มโรงเรียนกรมสามัญศึกษา เขตการศึกษา 9 จำนวน 65 คน

เครื่องมือที่ใช้ในการวิจัย

เครื่องมือที่ใช้ในการวิจัย เป็นแบบสัมภาษณ์และแบบวิเคราะห์เอกสารที่ผู้วิจัยสร้างขึ้นเพื่อสัมภาษณ์คณะกรรมการบริหารกลุ่มโรงเรียนกรมสามัญศึกษา และวิเคราะห์เอกสารที่กลุ่มโรงเรียนจัดทำขึ้น มีลักษณะดังนี้

1. แบบสัมภาษณ์ แบ่งเป็น 3 ตอน

ตอนที่ 1 เกี่ยวกับสถานการณ์ของผู้ให้สัมภาษณ์ มีลักษณะเป็นแบบตรวจสอบรายการ (Check-list)

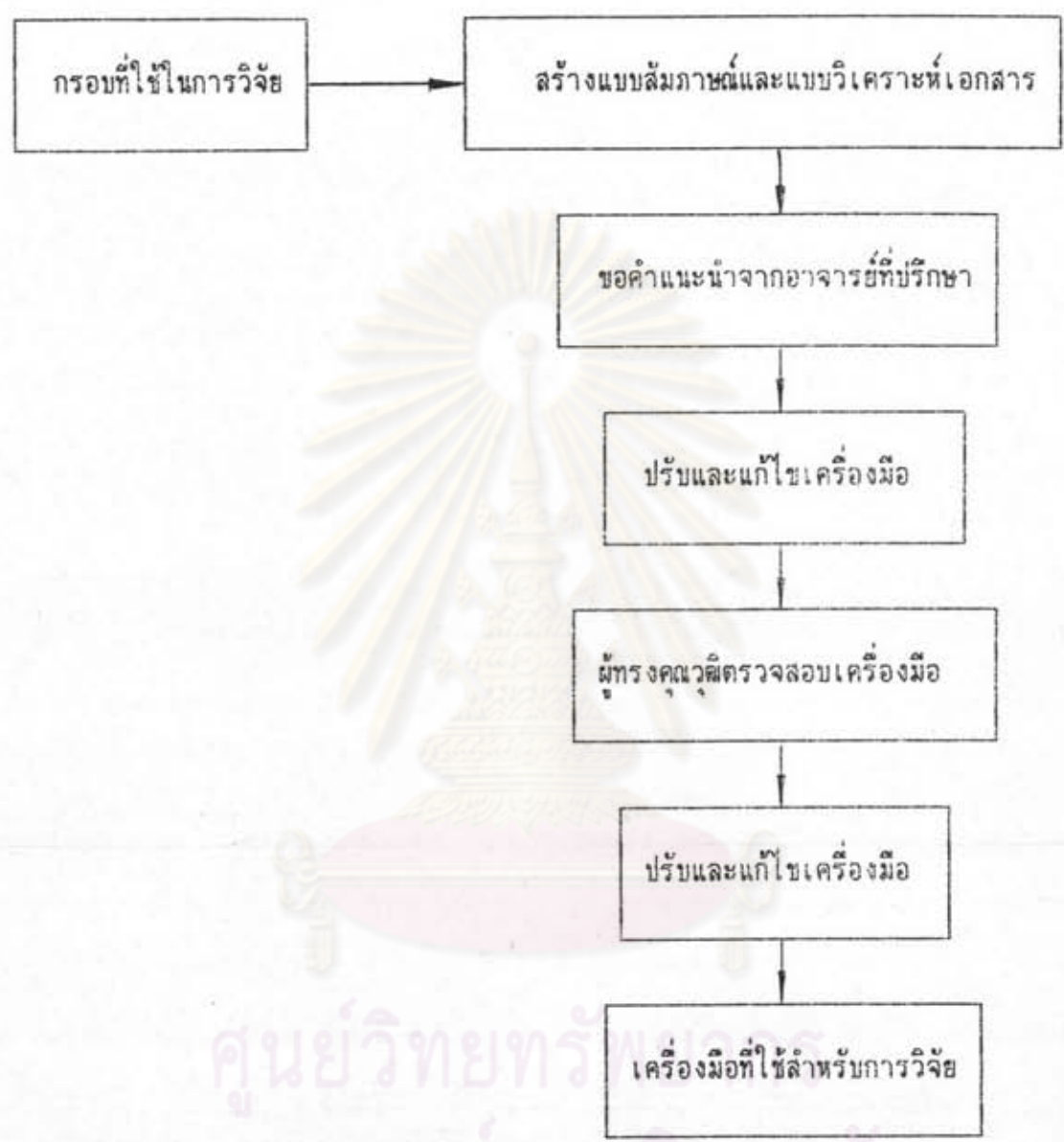
ตอนที่ 2 เกี่ยวกับสถานการณ์ดำเนินงานด้านวิชาการของกลุ่มโรงเรียนกรมสามัญศึกษา มีลักษณะเป็นแบบตรวจสอบรายการ (Check-list) และแบบปลายเปิด (Open-ended)

ตอนที่ 3 เกี่ยวกับปัญหาการดำเนินงานด้านวิชาการของกลุ่มโรงเรียนกรมสามัญศึกษา มีลักษณะเป็นแบบตรวจสอบรายการ (Check-list) และแบบปลายเปิด (Open-ended)

2. แบบวิเคราะห์เอกสาร เป็นแบบที่ใช้เก็บรวบรวมข้อมูลจากเอกสารที่กลุ่มโรงเรียนกรมสามัญศึกษา จัดทำขึ้น ได้แก่ แผนปฏิบัติการประจำปีงบประมาณ 2534 รายงานการประชุมคณะกรรมการบริหารกลุ่มโรงเรียนกรมสามัญศึกษาและรายงานผลการปฏิบัติงานตามโครงการปีงบประมาณ 2534

ศูนย์วิทยทรัพยากร
จุฬาลงกรณ์มหาวิทยาลัย

การสร้างเครื่องมือ



ศูนย์วิทยทรัพยากร
จุฬาลงกรณ์มหาวิทยาลัย

การสร้างเครื่องมือ ผู้วิจัยได้สร้างแบบสัมภาษณ์แบบมีโครงสร้าง และแบบวิเคราะห์เอกสาร โดยมีขั้นตอนดังนี้

1. ศึกษาค้นคว้า นำกรอบการวิจัยที่ได้จากขั้นการพัฒนารอบการวิจัยมาสร้างแบบสัมภาษณ์และแบบวิเคราะห์เอกสาร
2. ขอคำแนะนำจากอาจารย์ที่ปรึกษา
3. ปรับปรุงแก้ไขเครื่องมือ

4. นำเครื่องมือเสนอผู้ทรงคุณวุฒิตรวจสอบความถูกต้อง เหมาะสมตามเนื้อหา
การวิจัย
5. ปรับปรุงแก้ไขเครื่องมือ ภายใต้คำปรึกษาของอาจารย์ที่ปรึกษา
6. เครื่องมือฉบับสมบูรณ์ที่ใช้ในการวิจัย

การเก็บรวบรวมข้อมูล

การวิจัยครั้งนี้ ผู้วิจัยเก็บรวบรวมข้อมูลด้วยตนเอง โดยผู้วิจัยขอหนังสือขอความร่วมมือในการวิจัยจาก บัณฑิตวิทยาลัย จุฬาลงกรณ์มหาวิทยาลัย เพื่อขอความร่วมมือไปยัง คณะกรรมการบริหารกลุ่มโรงเรียน ที่จะเป็นผู้ให้ข้อมูล

จากการเก็บข้อมูล โดยการสัมภาษณ์ แสดงรายละเอียด ตามตาราง ดังนี้

ตารางแสดงจำนวนและค่าร้อยละของการเก็บข้อมูลจากแบบสัมภาษณ์

ผู้ให้ข้อมูล	จำนวนที่กำหนด	จำนวนที่สัมภาษณ์จริง	ร้อยละ
ผู้ให้ข้อมูลจากการสัมภาษณ์	65	65	100
รวมผู้ให้ข้อมูล	65	65	100

การวิเคราะห์และเสนอข้อมูล

แบบสัมภาษณ์

ตอนที่ 1 ข้อมูลที่เกี่ยวกับสภาพของผู้ตอบให้สัมภาษณ์ วิเคราะห์โดยใช้ค่าร้อยละ (Percentage) พร้อมทั้งบรรยายประกอบตาราง

ตอนที่ 2 ข้อมูลที่เกี่ยวกับการดำเนินงานด้านวิชาการของกลุ่มโรงเรียนกรมสามัญศึกษา วิเคราะห์โดยการหาค่าความถี่ ค่าร้อยละ และวิเคราะห์เนื้อหา จัดลำดับเนื้อหาหาความถี่ และนำเสนอในรูปตารางประกอบคำบรรยาย

ตอนที่ 3 ข้อมูลเกี่ยวกับปัญหาในการดำเนินงานด้านวิชาการของกลุ่มโรงเรียน วิเคราะห์โดยใช้ค่าร้อยละ (Percentage) เป็นรายชื่อ และเสนอเป็นตารางประกอบคำบรรยาย ส่วนคำถามปลายเปิดใช้วิธีการจัดลำดับเนื้อหา หาความถี่ และวิเคราะห์เนื้อหา

แบบวิเคราะห์เอกสาร

วิเคราะห์ข้อมูลโดยการวิเคราะห์เนื้อหา จัดลำดับเนื้อหาหาความถี่ ค่าร้อยละ และนำเสนอในรูปตารางประกอบคำบรรยาย

สถิติที่ใช้ในการวิจัย

สูตรที่ใช้ในการคำนวณหาค่าร้อยละ (Percentage) คือ

$$\text{ค่าร้อยละ} = \frac{\text{จำนวนผู้ให้สัมภาษณ์ของรายชื่อ}}{\text{จำนวนผู้ให้สัมภาษณ์ทั้งหมด}} \times 100$$