



บทที่ 4

การบริหาร

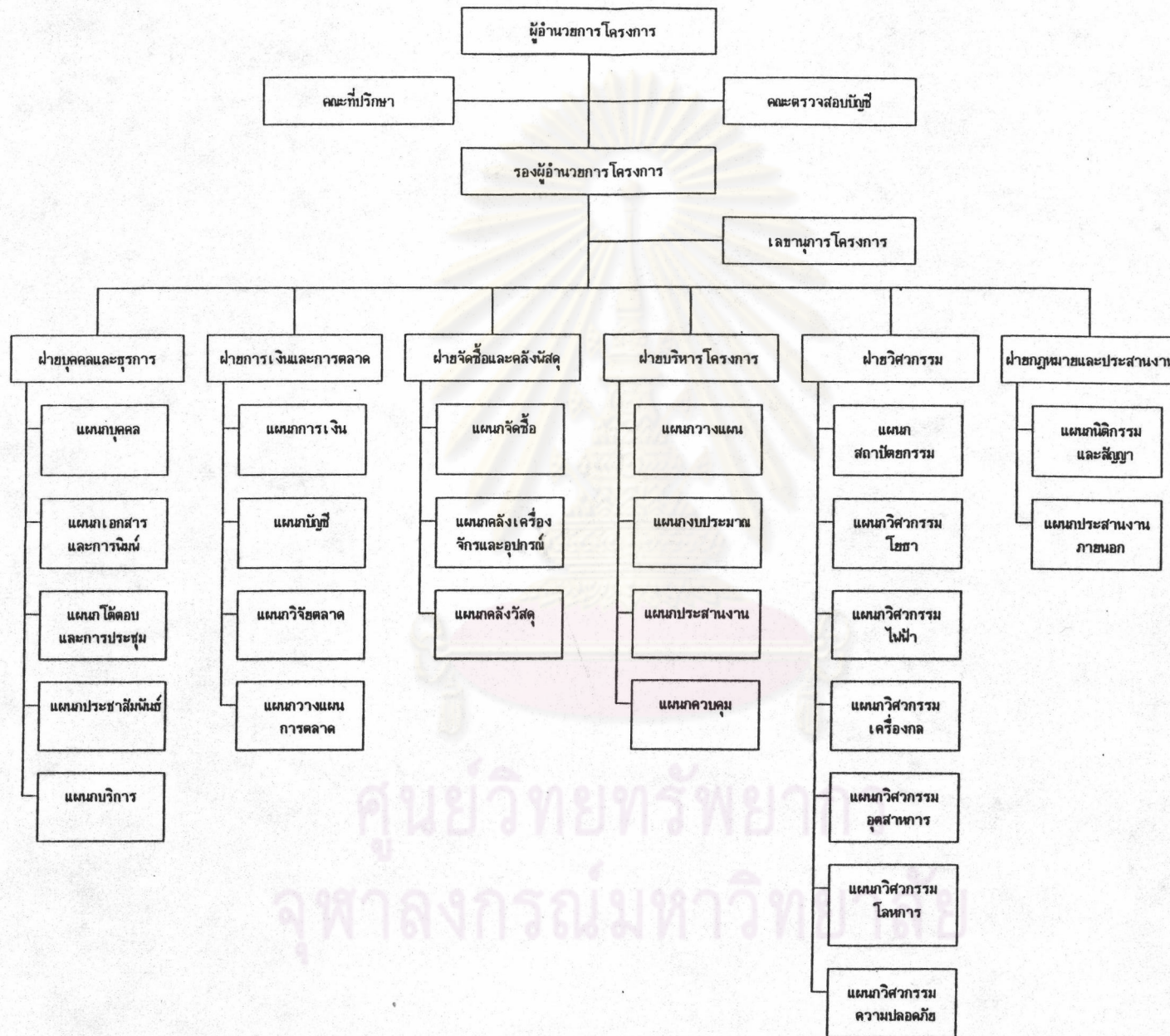
เมื่อผลการศึกษาทางด้านการตลาด และด้านเทคนิคของโครงการมีความเป็นไปได้ สิ่งที่สำคัญต่อมา คือการศึกษาด้านการบริหาร เพราะการบริหารที่ดีจะช่วยให้สามารถดำเนินงานได้บรรลุตามเป้าหมายของแต่ละขั้นตอนของโครงการได้อย่างมีประสิทธิภาพ (ทำงานได้สำเร็จอย่างมีคุณภาพ โดยใช้เวลา และเสียค่าใช้จ่ายน้อยที่สุด) โดยที่จุดประสงค์หลักของการศึกษาด้านการบริหารคือ ต้องการมีองค์การการบริหารที่มีประสิทธิภาพสูง เพื่อจะช่วยให้ดำเนินงานโครงการประสบผลสำเร็จ ซึ่งต้องทำการศึกษาทั้ง 2 ระยะ คือ

1. การบริหารในระยะก่อนดำเนินงาน
2. การบริหารในระยะดำเนินงาน

สำหรับการศึกษาการบริหารในระยะดำเนินงาน จะเป็นประโยชน์สำหรับการเลือกองค์การการบริหารที่เหมาะสมของโครงการ ตลอดจนการจัดรูปแบบการบริหารและการจัดสายงานดำเนินการ รายละเอียดของผลการศึกษาแสดงได้ ดังต่อไปนี้

การบริหารในระยะก่อนดำเนินงาน

การบริหารในระยะนี้เริ่มจากการริเริ่มโครงการ (เริ่มตั้งแต่การกำหนดโครงการ) จนกระทั่งถึงการเปิดโรงงานระยะทดลอง องค์การการบริหารประกอบด้วยหน่วยงานด้านต่าง ๆ ซึ่งจะทำให้โครงการเริ่มดำเนินงานได้ในเวลา และงบประมาณที่กำหนด ดังแสดงแผนภูมิการจัดองค์การ ในรูปที่ 4.1



รูปที่ 4.1 แผนภูมิการจัดองค์กรในระยะก่อนดำเนินงาน

การบริหารในระยะดำเนินงาน

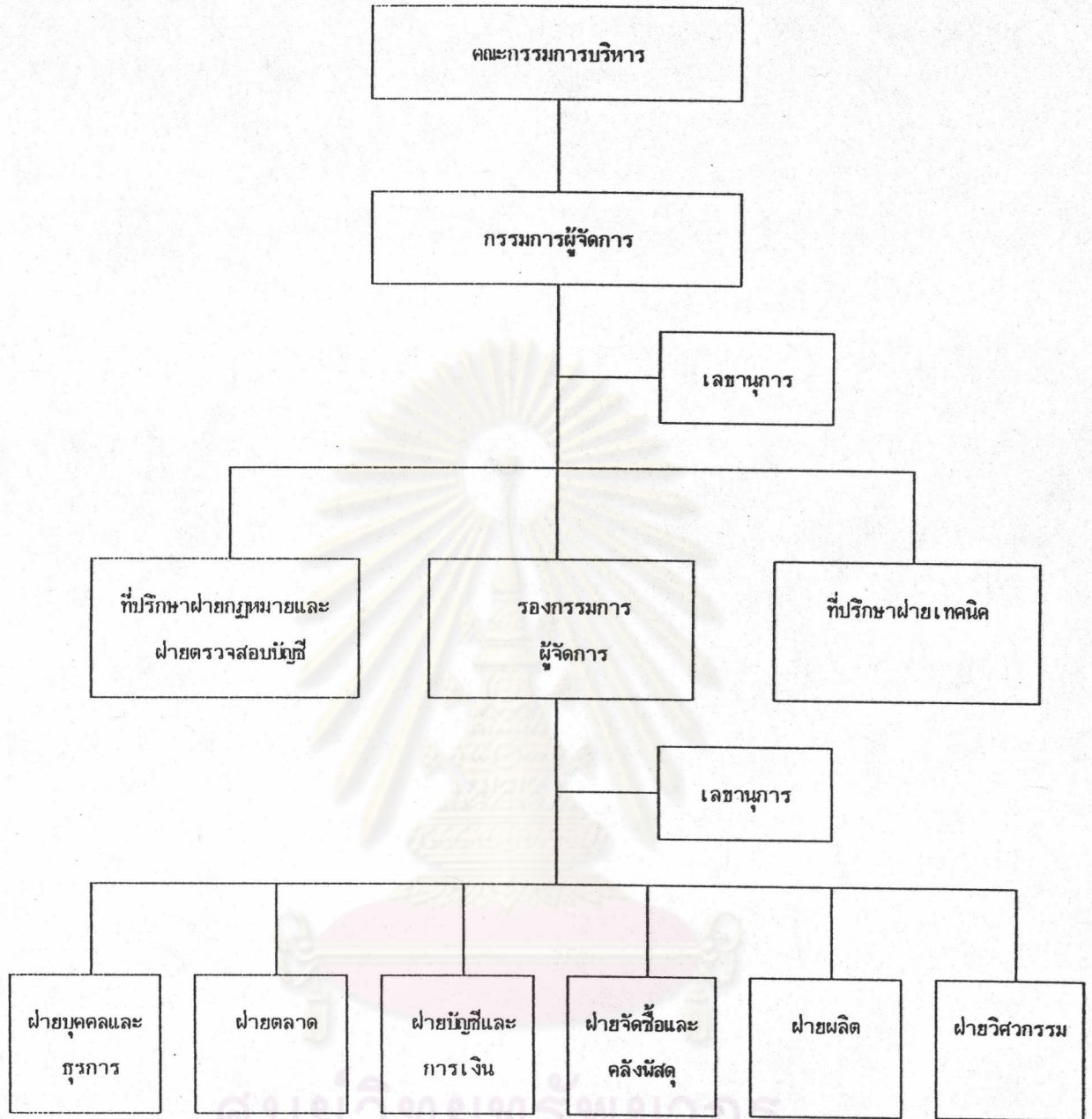
ผลการศึกษาการบริหารในระยะดำเนินงานของโครงการ แสดงรายละเอียด ได้ดังนี้

1. รูปแบบขององค์กรสำหรับโครงการเป็นแบบบริษัทที่จัดตั้งสาขาย่อยขึ้นมาใหม่ เพราะให้ผลประโยชน์ในด้านการควบคุมการบริหารและสามารถใช้เงินลงทุนน้อยที่สุด
2. รูปแบบการบริหารภายใน เป็นส่วนที่สำคัญมากส่วนหนึ่งสำหรับความสำเร็จของโครงการ ซึ่งประกอบด้วย

2.1 สายการทำงาน ประกอบด้วยแผนงาน และหน่วยงานย่อยของแต่ละฝ่ายในโครงการ โดยจำแนกตามหน้าที่ ความรับผิดชอบ และความสัมพันธ์ของแต่ละหน่วยงาน

2.2 แผนภูมิการจัดองค์กร (Organization Chart) ของโครงการในระยะดำเนินงาน เป็นการแสดงให้เห็นความสัมพันธ์ของแต่ละหน่วยงานของโครงการซึ่งแบ่งตามสายงานหน้าที่ ดังแสดงในรูปที่ 4.2 ถึง 4.8

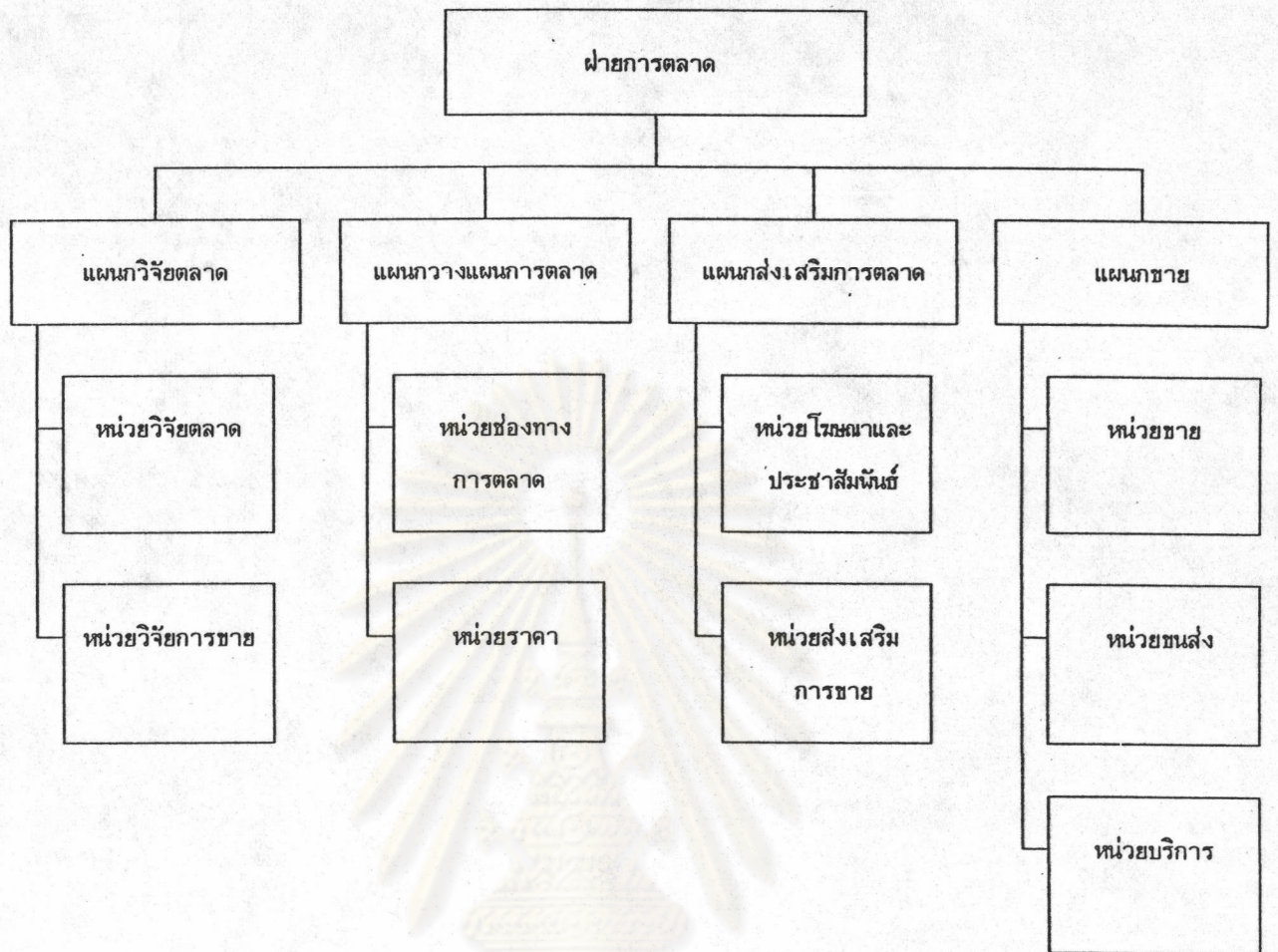
ศูนย์วิทยทรัพยากร
จุฬาลงกรณ์มหาวิทยาลัย



รูปที่ 4.2 แผนภูมิการจัดองค์กรรวมในระยะดำเนินงาน
จุฬาลงกรณ์มหาวิทยาลัย

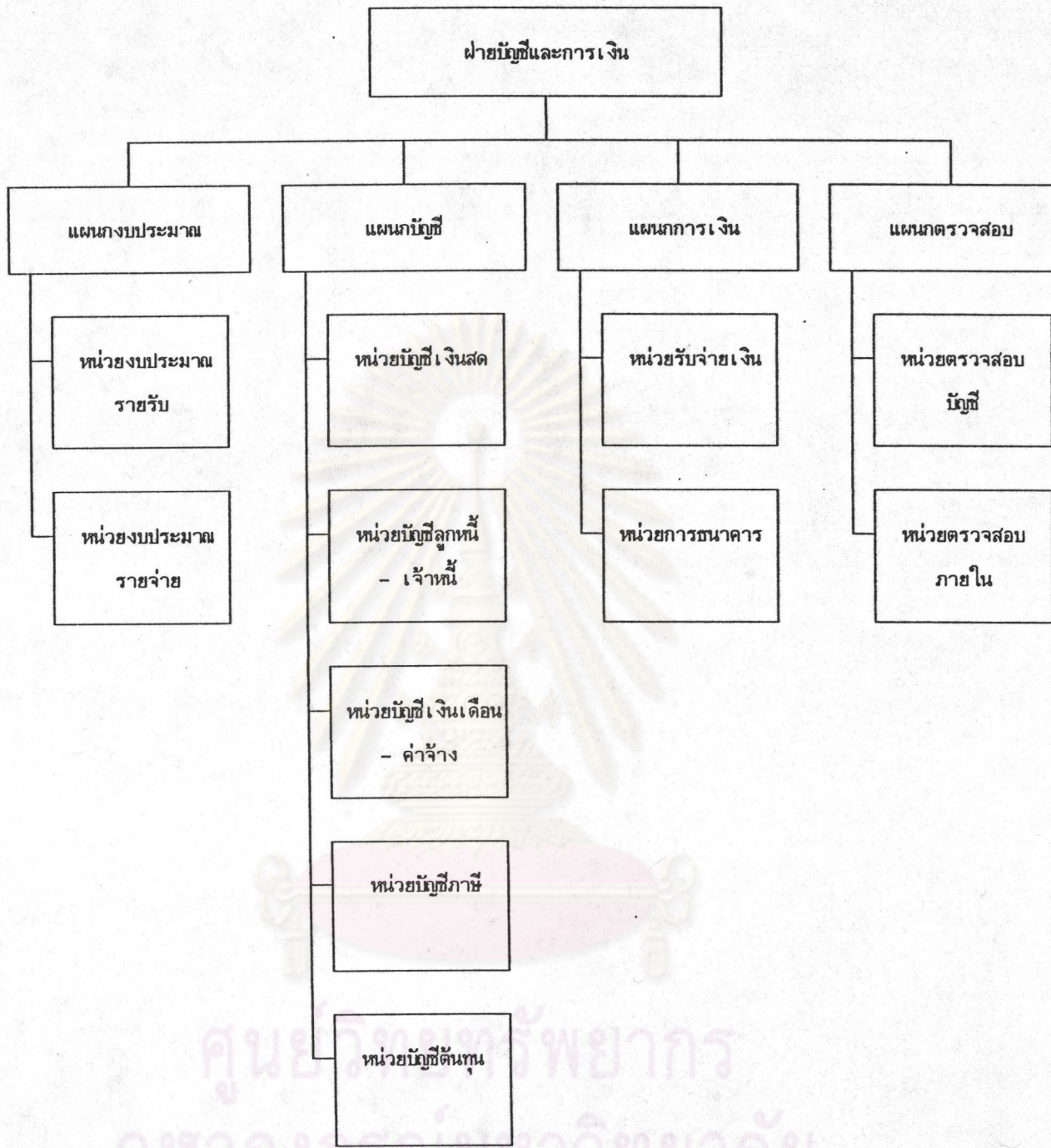


รูปที่ 4.3 แผนภูมิการจัดองค์กรฝ่ายบุคคลและธุรการในระยะดำเนินงาน



รูปที่ 4.4 แผนภูมิการจัดองค์กรฝ่ายการตลาดในระยะดำเนินงาน

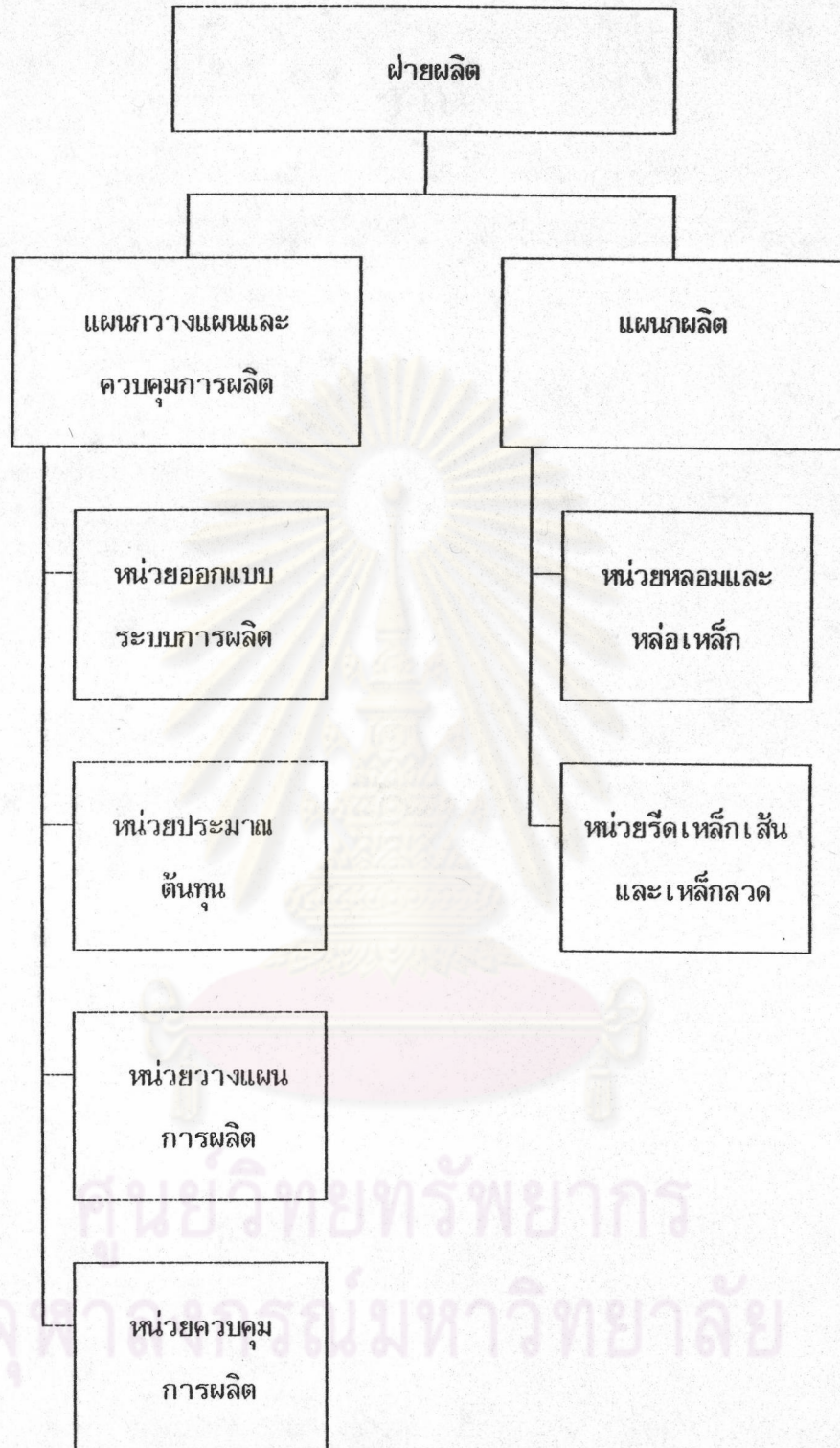
ศูนย์วิทยพัทยากร
จุฬาลงกรณ์มหาวิทยาลัย



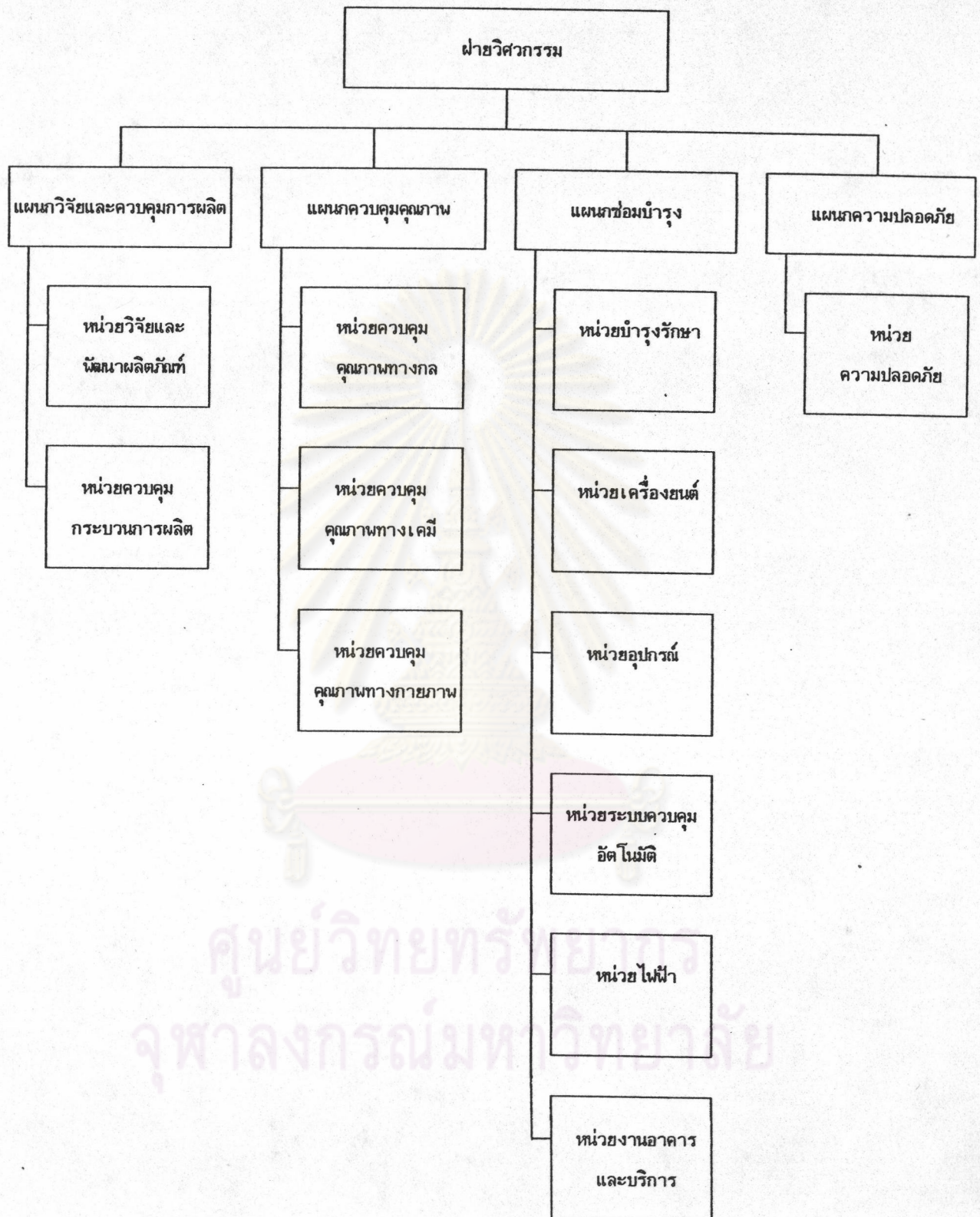
รูปที่ 4.5 แผนภูมิการจัดองค์กรฝ่ายบัญชีและการเงินในระยะดำเนินงาน



รูปที่ 4.6 แผนภูมิการจัดองค์กรฝ่ายจัดซื้อและคลังผ้าในระยะดำเนินงาน



รูปที่ 4.7 แผนภูมิการจัดองค์กรฝ่ายผลิตในระยะดำเนินงาน



รูปที่ 4.8 แผนภูมิการจัดองค์กรฝ่ายวิศวกรรมในระยะดำเนินงาน