



เอกสารอ้างอิง

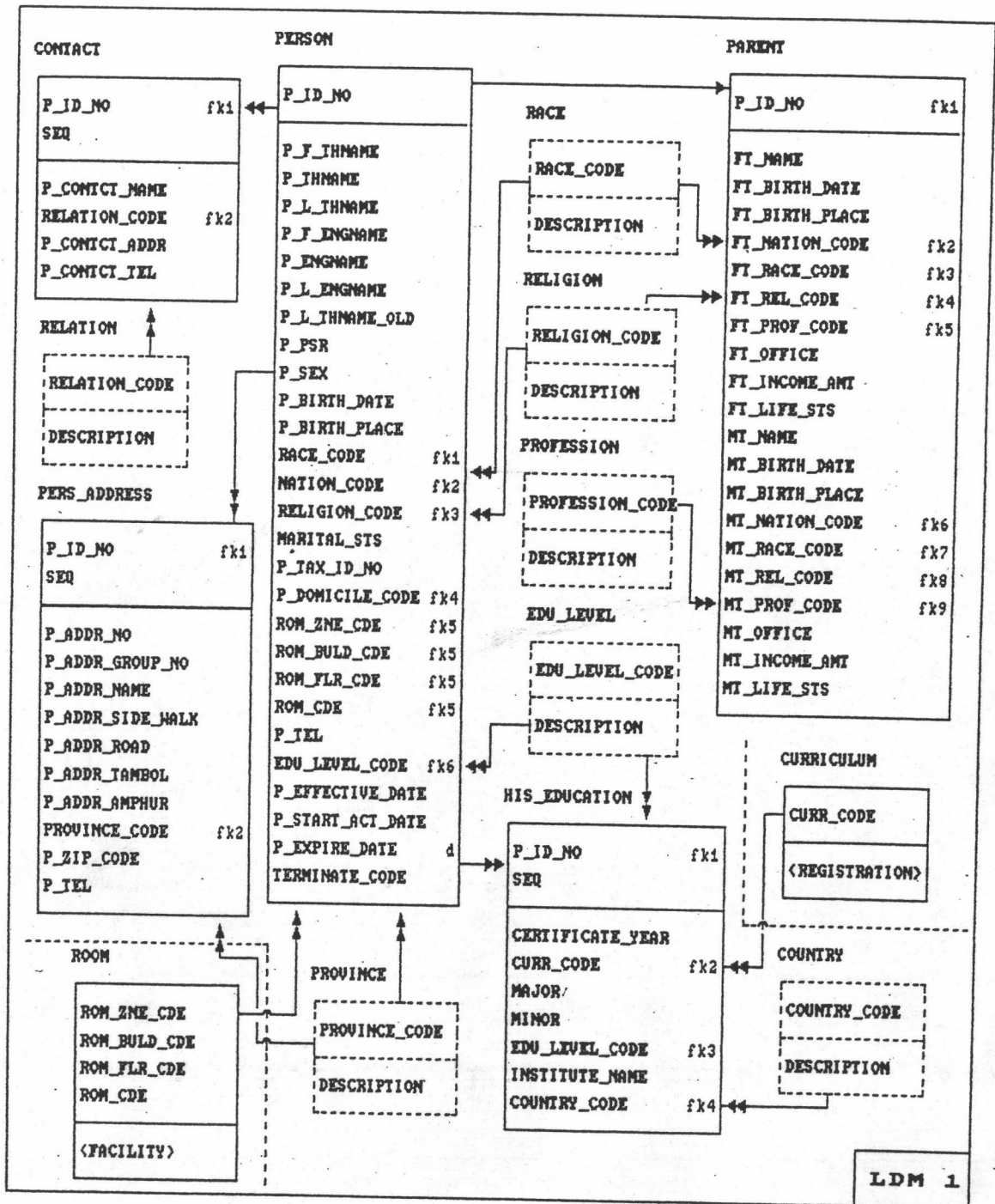
ภาษาไทย

- จุฬาลงกรณ์มหาวิทยาลัย. หน่วยวิจัยสถาบัน ฝ่ายวางแผน และพัฒนา. ระบบสารสนเทศ เพื่อ
การบริหาร จุฬาลงกรณ์มหาวิทยาลัย, พจนานุกรมข้อมูล, กรุงเทพมหานคร : สถาบัน
บริการคอมพิวเตอร์ จุฬาลงกรณ์มหาวิทยาลัย, 2520.
- ____. ฝ่ายวิชาการ. คู่มือการเก็บรวบรวมข้อมูล. 2531
- ____. ฝ่ายวิชาการ. พจนานุกรมข้อมูล. 2531
- มหาวิทยาลัยขอนแก่น. สำนักงานอธิการบดี กองการเจ้าหน้าที่. คู่มือปฏิบัติการบริหารงานบุคคล
สำหรับข้าราชการพลเรือนในมหาวิทยาลัย. 2531
- สำนักงานมหาวิทยาลัยมหิดล. งานพัฒนาและฝึกอบรม กองการเจ้าหน้าที่. คู่มือการบริหารงาน
บุคคลเชิงปฏิบัติการ. 2532
- อุตร ชื่นกลิ่นชูป. การบริหารงานบุคคล (หลักเกณฑ์และแนวทางปฏิบัติ). 2523

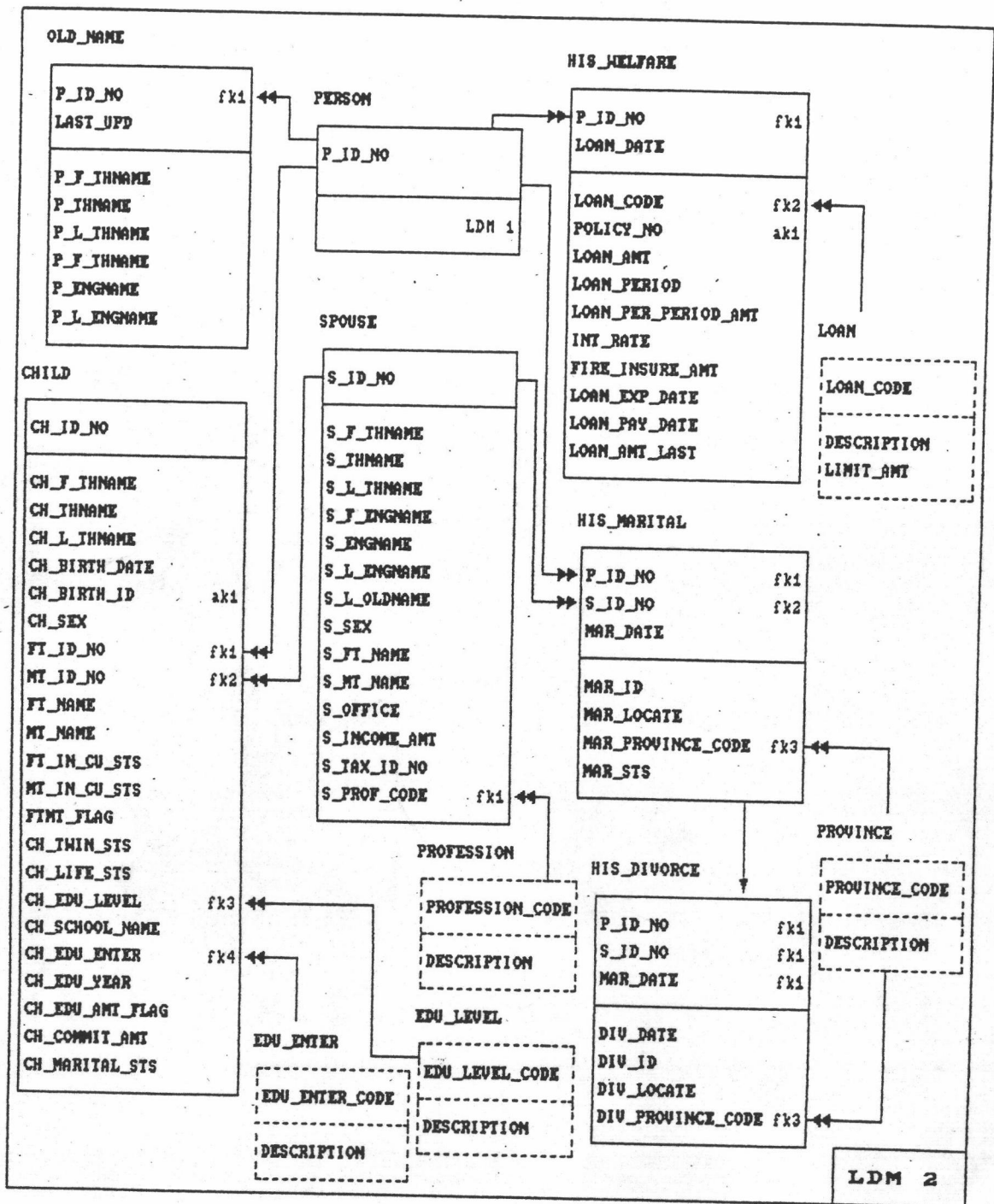
ภาษาอังกฤษ

- Atre, S. Database Structured Techniques for Design, Performance,
and Management. : Wiley & Sons Inc., 1980.
- Elmasri, R. Navathe, and Shamdant, B. Fundamentals of Database Systems.
: Benjamin/Cummings Publishing Company, Inc., 1989.
- Flemming, Candance C., and Von Halle, Barbara. Handbook of Relational
Database Design. : Addison Wesley Publish Company, 1989.
- Korth, Henry F., and Silberchatz Abraham. Database System Concepts.
: McGraw-Hill, Inc., 1986.
- Vasta, Joseph A. Understanding DATABASE Management Systems : Wadsworth
Series in Computer Information Systems, 1985
- Vetter, M. Strategy for Data Modelling. : Wiley & Sons Inc., 1987

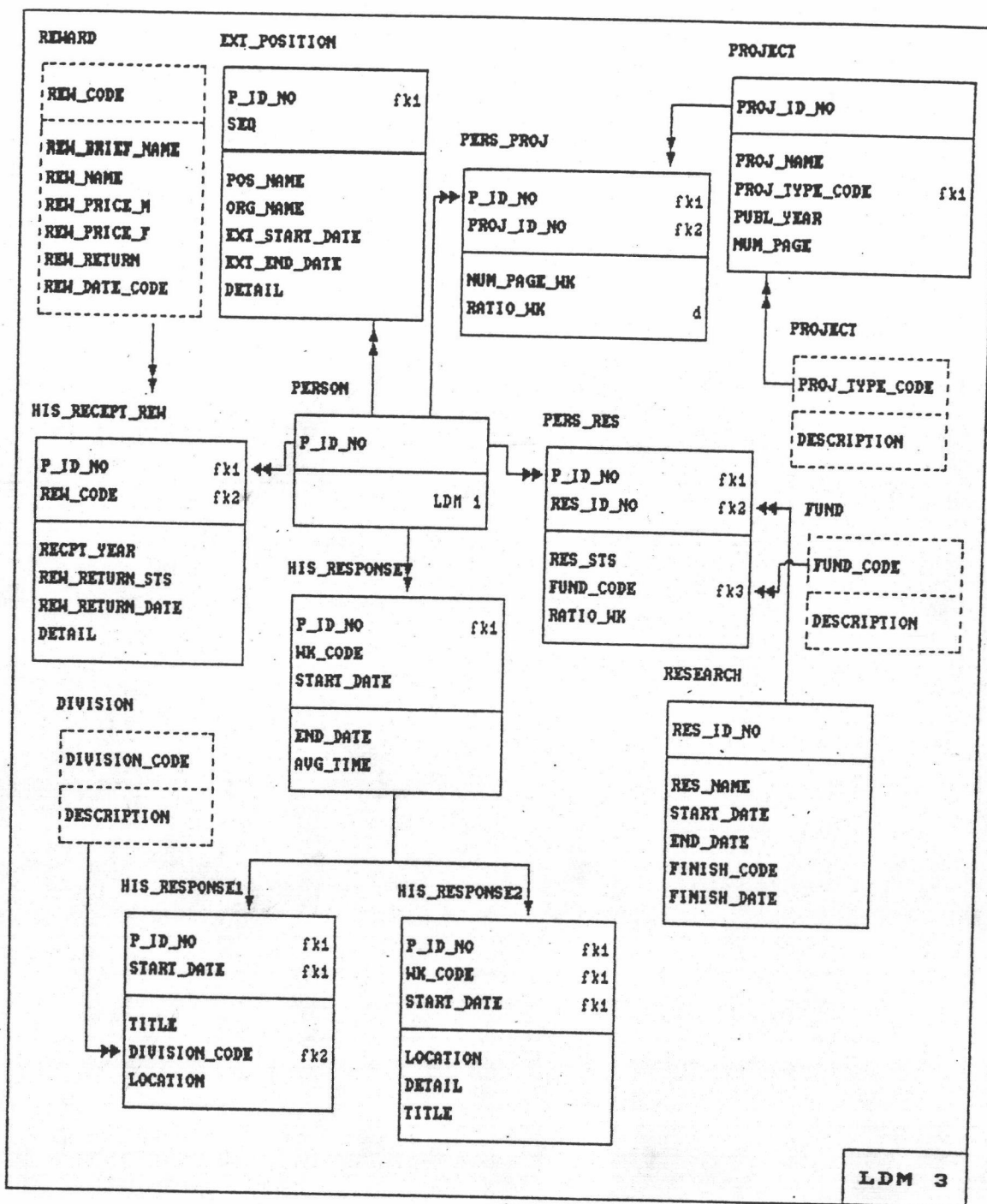
ภาคผนวก ก



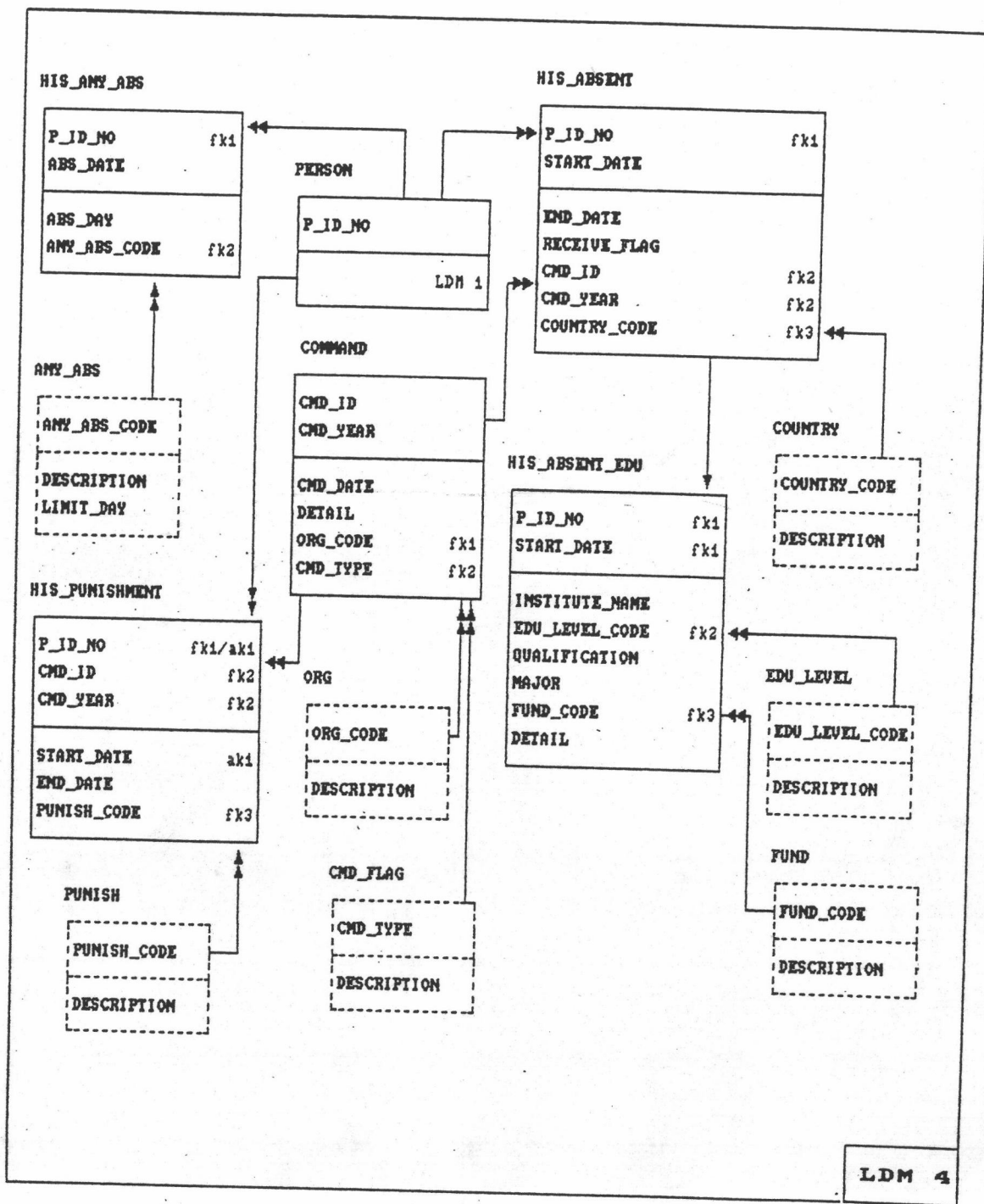
รูปที่ ก.1 แสดงโมเดลข้อมูลเชิงตรรกสำหรับงานด้านบุคลากร (ภาษาอังกฤษ) รูปที่ 1



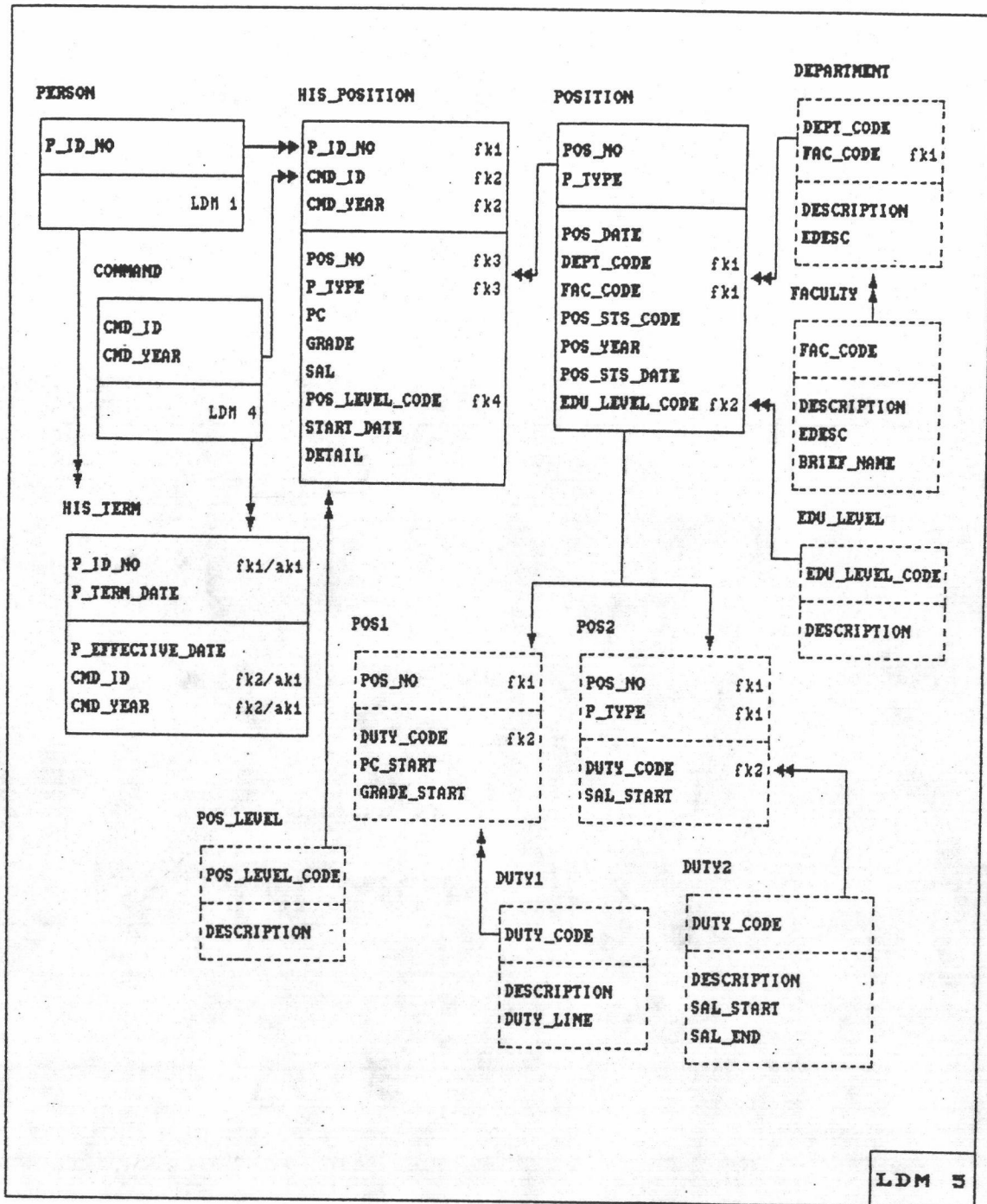
รูปที่ ก.2 แสดงโมเดลข้อมูลเชิงตรรกสำหรับงานด้านบุคลากร (ภาษาอังกฤษ) รูปที่ 2



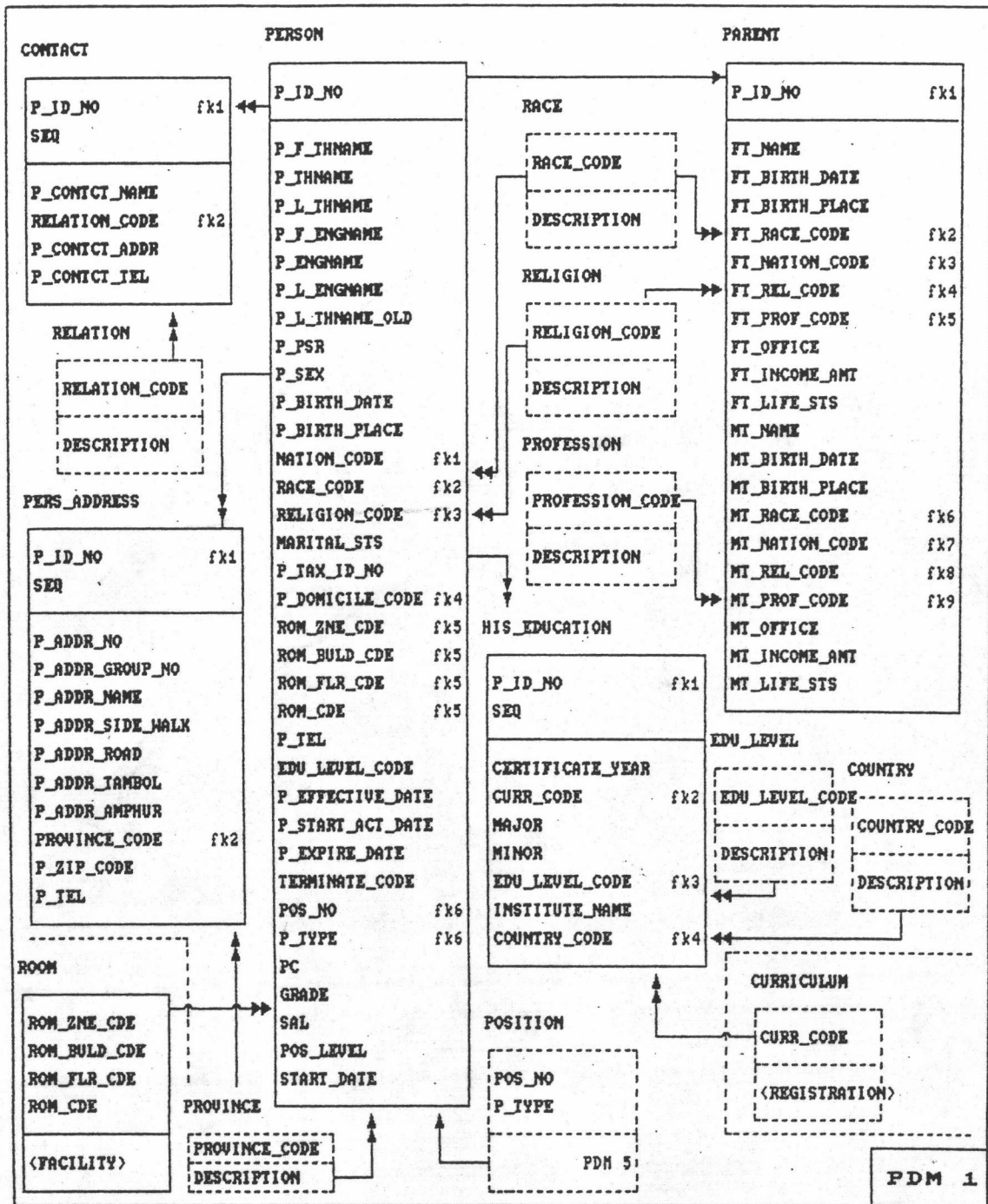
รูปที่ ก.3 แสดงโมเดลข้อมูลเชิงตรรกสำหรับงานด้านบุคลากร (ภาษาอังกฤษ) รูปที่ 3



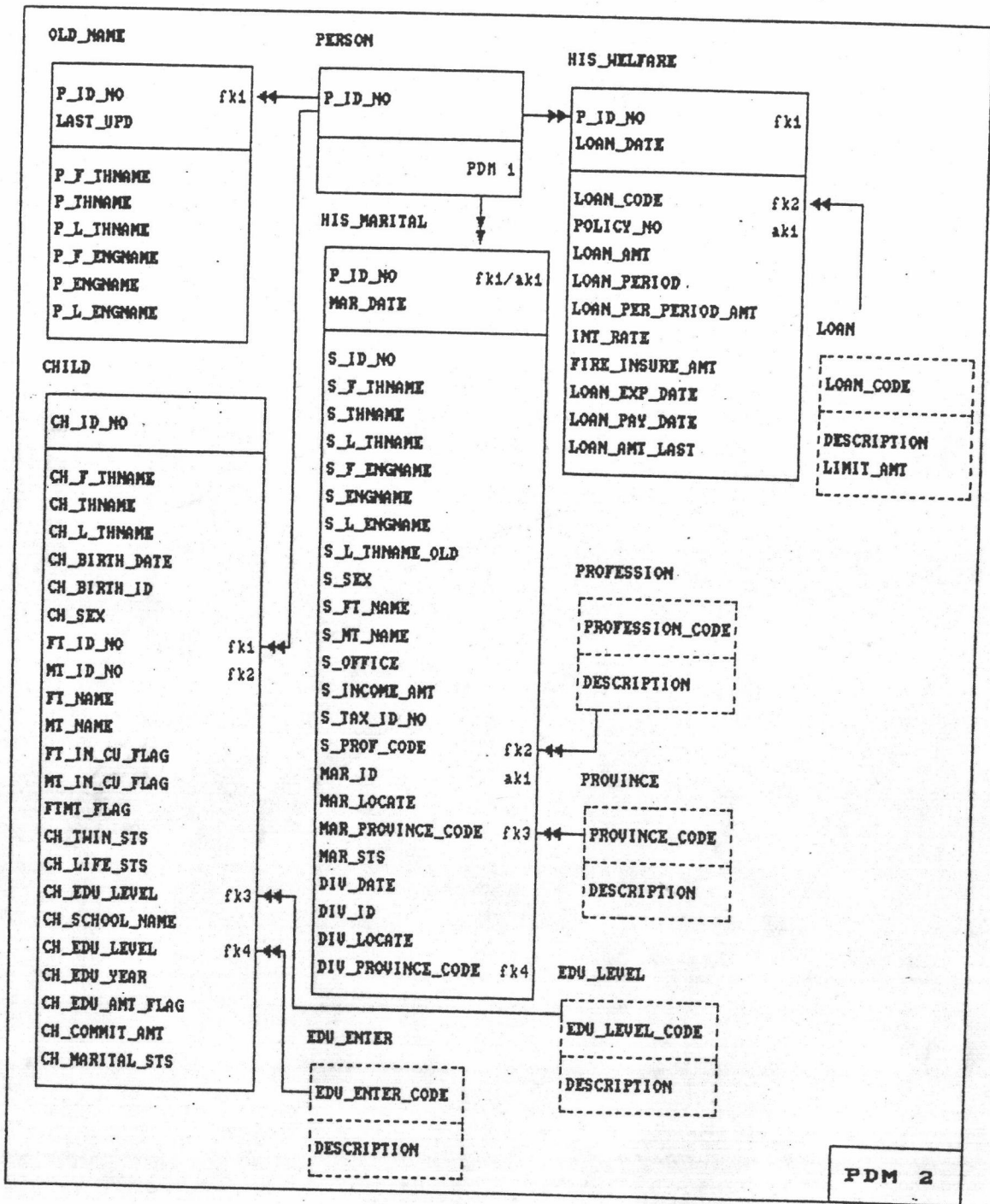
รูปที่ ก.4 แสดงโมเดลข้อมูลเชิงตรรกสำหรับงานด้านบุคลากร (ภาษาอังกฤษ) รูปที่ 4



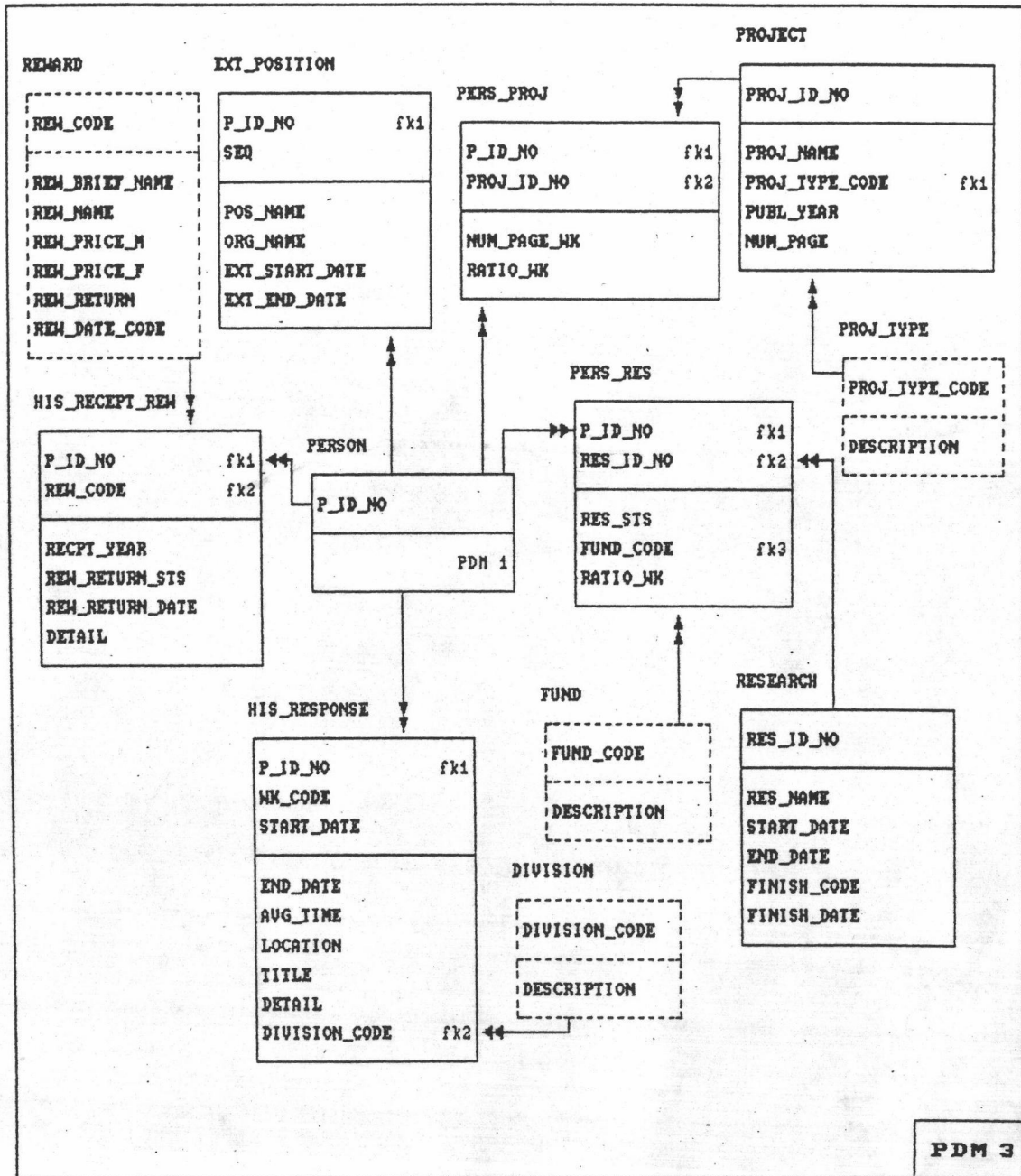
รูปที่ ก.5 แสดงโมเดลข้อมูลเชิงตรรกสำหรับงานด้านบุคลากร (ภาษาอังกฤษ) รูปที่ 5



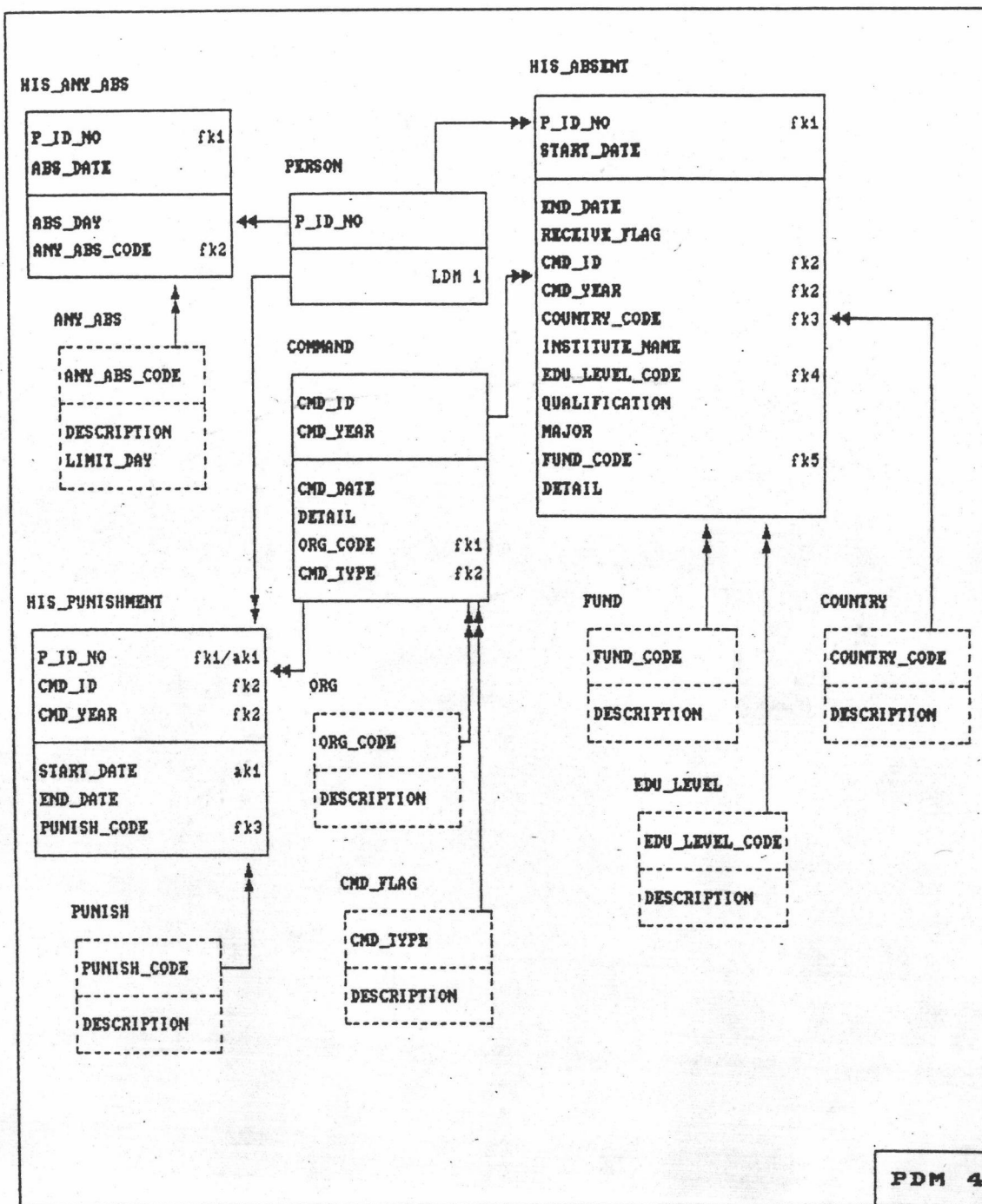
รูปที่ ก.6 แสดงโมเดลข้อมูลเชิงกายภาพสำหรับงานด้านบุคลากร (ภาษาอังกฤษ) รูปที่ 1



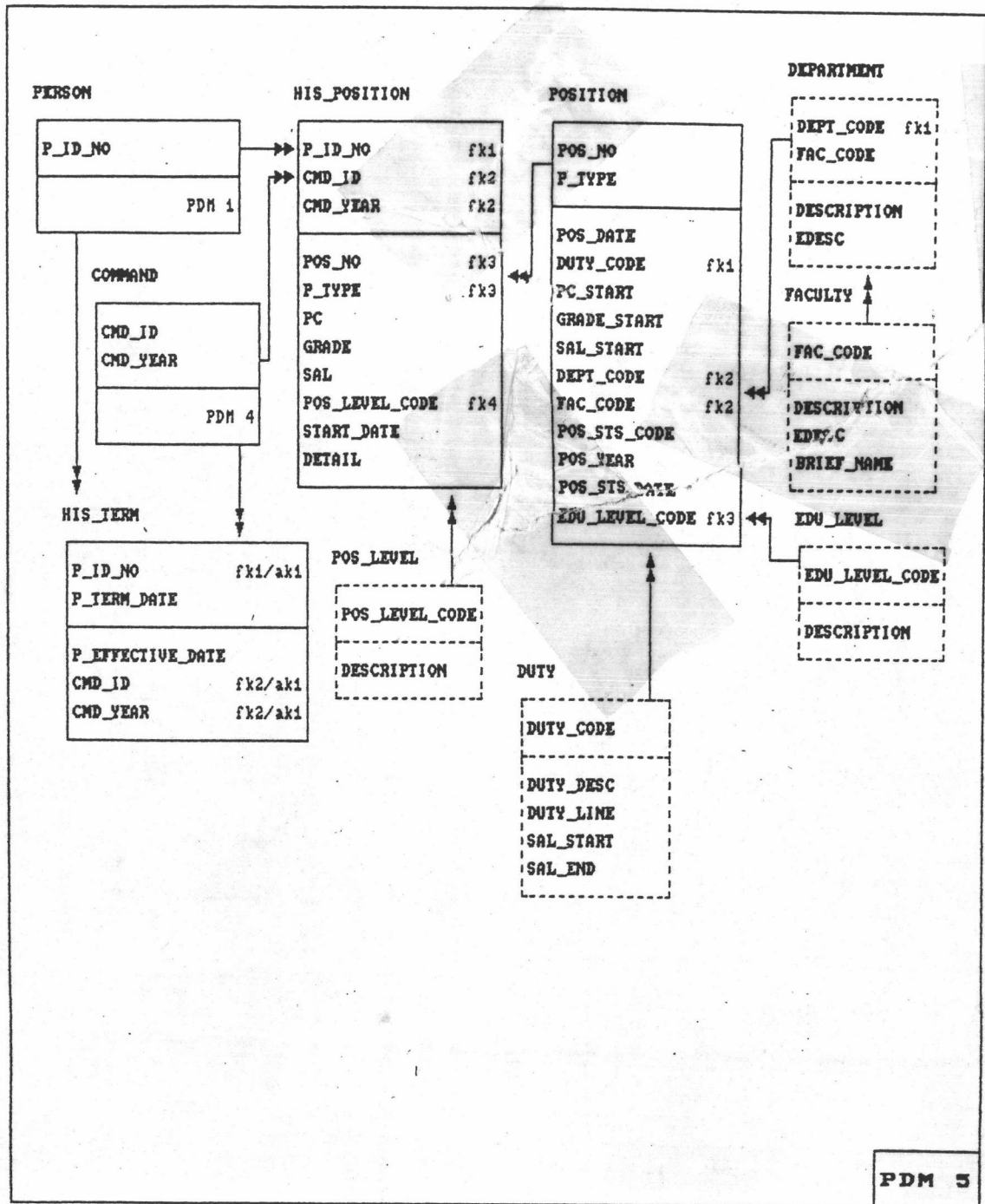
รูปที่ ก.7 แสดงโมเดลข้อมูลเชิงกายภาพสำหรับงานด้านบุคลากร (ภาษาอังกฤษ) รูปที่ 2



รูปที่ ก.8 แสดงโมเดลข้อมูลเชิงกายภาพสำหรับงานด้านบุคลากร (ภาษาอังกฤษ) รูปที่ 3



รูปที่ ก.9 แสดงโมเดลข้อมูลเชิงกายภาพสำหรับงานด้านบุคลากร (ภาษาอังกฤษ) รูปที่ 4



รูปที่ ก.10 แสดงโมเดลข้อมูลเชิงกายภาพสำหรับงานด้านบุคลากร (ภาษาอังกฤษ) รูปที่ 5

ความหมายเอนทิตีต่างๆ ในระบบบุคลากร

ชื่อภาษาอังกฤษ : ANY_ABS

ชื่อภาษาไทย : ชนิตการลา

ความหมาย : เป็นเอนทิตีที่ระบุถึงการลาชนิดต่างๆ

ชื่อภาษาอังกฤษ : CHILD

ชื่อภาษาไทย : บุตร

ความหมาย : รายละเอียดประวัติบุตรโดยชอบตามกฎหมายของบุคลากร

ชื่อภาษาอังกฤษ : CMD_FLAG

ชื่อภาษาไทย : ประเภทคำสั่ง

ความหมาย : คำสั่งประเภทต่างๆ เช่น คำสั่งบรรจุ คำสั่งลงโทษ ฯลฯ

ชื่อภาษาอังกฤษ : COMMAND

ชื่อภาษาไทย : คำสั่ง

ความหมาย : แสดงรายละเอียดในแต่ละคำสั่ง

ชื่อภาษาอังกฤษ : CONTACT

ชื่อภาษาไทย : ผู้ติดต่อ

ความหมาย : รายละเอียดผู้ที่สามารถติดต่อได้ ในกรณีจำเป็น

ชื่อภาษาอังกฤษ : COUNTRY

ชื่อภาษาไทย : ประเทศ

ความหมาย : ประเทศต่างๆ ที่เกี่ยวข้อง

ชื่อภาษาอังกฤษ : CURRICULUM

ชื่อภาษาไทย : หลักสูตร

ความหมาย : แสดงถึงวุฒิการศึกษา ทุกระดับที่เปิดสอนในมหาวิทยาลัย ซึ่งแต่ละหลักสูตรก็จะมีรายวิชาเรียน และเกณฑ์ในการศึกษาต่างกันไป เช่น หลักสูตรปริญญาบัณฑิต คุรุศาสตร์ สาขามัธยมศึกษา (มาจากเอนทิตีในระบบทะเบียนและรายวิชา)

ชื่อภาษาอังกฤษ : DEPARTMENT

ชื่อภาษาไทย : ภาควิชา

ความหมาย : ภาควิชา หรือ หน่วยงานระดับภาคที่อยู่ภายใต้คณะต่างๆ

ชื่อภาษาอังกฤษ : DIVISION

ชื่อภาษาไทย : ฝ่ายงาน

ความหมาย : อธิบายประเภทฝ่ายงานต่างๆ ในมหาวิทยาลัย

ชื่อภาษาอังกฤษ : DUTY

ชื่อภาษาไทย : ชื่อตำแหน่ง

ความหมาย : แสดงรายชื่อตำแหน่งหน้าที่ในการปฏิบัติราชการ ปรากฏเฉพาะใน PDM

ชื่อภาษาอังกฤษ : DUTY1

ชื่อภาษาไทย : ชื่อตำแหน่งข้าราชการ

ความหมาย : แสดงรายชื่อตำแหน่งหน้าที่ของข้าราชการในมหาวิทยาลัย มีเฉพาะใน LDM

ชื่อภาษาอังกฤษ : DUTY2

ชื่อภาษาไทย : ชื่อตำแหน่งลูกจ้าง

ความหมาย : แสดงรายชื่อตำแหน่งหน้าที่ของลูกจ้างในมหาวิทยาลัย มีเฉพาะใน LDM

ชื่อภาษาอังกฤษ : EDU_ENTER

ชื่อภาษาไทย : การเข้าศึกษา

ความหมาย : ประเภทการเข้าศึกษาในโรงเรียนของบุตร

ชื่อภาษาอังกฤษ : EDU_LEVEL

ชื่อภาษาไทย : ระดับการศึกษา

ความหมาย : ระดับการศึกษาต่างๆ ระดับประกาศนียบัตร อนุปริญญา ปริญญาที่บุคลากรได้รับทั้งหมด

ชื่อภาษาอังกฤษ : EXT_POSITION

ชื่อภาษาไทย : ภาระงานนอกมหาวิทยาลัย

ความหมาย : รายละเอียดของบุคลากรในการได้รับมอบหมายให้ดำรงตำแหน่งต่างๆ นอกมหาวิทยาลัย

ชื่อภาษาอังกฤษ : FACULTY
 ชื่อภาษาไทย : คณะ
 ความหมาย : เป็นเอนติตี้แสดงชื่อคณะต่างๆ รวมทั้งหน่วยงานเทียบเท่าคณะที่ทางมหา
 วิทยาลัยแบ่งแยกตามความเหมาะสม เช่น คณะวิศวกรรมศาสตร์

ชื่อภาษาอังกฤษ : FUND
 ชื่อภาษาไทย : แหล่งทุน
 ความหมาย : แหล่งทุนที่ใช้ในการศึกษา หรือในการวิจัย แหล่งต่างๆ

ชื่อภาษาอังกฤษ : HIS_ABSENT
 ชื่อภาษาไทย : การลา
 ความหมาย : รายละเอียดการลาซึ่งได้รับอนุมัติ

ชื่อภาษาอังกฤษ : HIS_ABSENT_EDU
 ชื่อภาษาไทย : การลาศึกษา/อบรม/ดูงาน
 ความหมาย : รายละเอียดการลาเพื่อ ศึกษา อบรม และดูงาน เพื่อเพิ่มพูนความรู้
 ซึ่งปรากฏเฉพาะ LDM เท่านั้น

ชื่อภาษาอังกฤษ : HIS_ANY_ABS
 ชื่อภาษาไทย : การลาประจำปี
 ความหมาย : รายละเอียด การลาราชการในแต่ละปี จำนวนวันลา เช่น การลาป่วย เป็นต้น

ชื่อภาษาอังกฤษ : HIS_DIVORCE
 ชื่อภาษาไทย : ประวัติการหย่า
 ความหมาย : รายละเอียดการหย่า ของบุคลากร ปรากฏเฉพาะ LDM

ชื่อภาษาอังกฤษ : HIS_EDUCATION
 ชื่อภาษาไทย : ประวัติการศึกษา
 ความหมาย : รายละเอียดการได้รับการศึกษาของบุคลากร

ชื่อภาษาอังกฤษ : HIS_MARITAL
 ชื่อภาษาไทย : ประวัติการสมรส
 ความหมาย : รายละเอียดประวัติการสมรส ซึ่งปรากฏทั้งใน LDM และ PDM โดยใน PDM

จะรวมรายละเอียดคู่สมรสด้วย และรวมทั้งประวัติการหย่า ถ้ามี

ชื่อภาษาอังกฤษ : HIS_POSITION

ชื่อภาษาไทย : การปฏิบัติราชการ

ความหมาย : รายละเอียดประวัติในการดำรงตำแหน่ง การเลื่อนเงินเดือน หรือได้รับคำสั่ง ซึ่งมีผลบังคับใช้กับบุคลากรในการปฏิบัติราชการ

ชื่อภาษาอังกฤษ : HIS_PUNISHMENT

ชื่อภาษาไทย : การได้รับโทษ

ความหมาย : รายละเอียด ประวัติการได้รับโทษทางวินัยของบุคลากร

ชื่อภาษาอังกฤษ : HIS_RECEPT_REW

ชื่อภาษาไทย : การรับเครื่องราชฯ

ความหมาย : รายละเอียดการได้รับเครื่องราชฯ ชั้นต่างๆ ของบุคลากร

ชื่อภาษาอังกฤษ : HIS_RESPONSE

ชื่อภาษาไทย : ภาระงาน

ความหมาย : แสดงรายละเอียดภาระงานต่างๆ ที่บุคลากรได้รับมอบหมายให้ปฏิบัติ

ชื่อภาษาอังกฤษ : HIS_RESPONSE1

ชื่อภาษาไทย : ภาระงานบริหาร

ความหมาย : รายละเอียดชื่องาน ตำแหน่ง และอื่นๆ ซึ่งเป็นงานบริหารของบุคลากร ปรากฏใน LDM เท่านั้น

ชื่อภาษาอังกฤษ : HIS_RESPONSE2

ชื่อภาษาไทย : ภาระงานต่างๆ

ความหมาย : เกี่ยวกับรายละเอียดภารกิจประเภทต่างๆ ที่บุคลากรปฏิบัติ ปรากฏใน LDM เท่านั้น

ชื่อภาษาอังกฤษ : HIS_WELFARE

ชื่อภาษาไทย : การกู้

ความหมาย : รายละเอียดเกี่ยวกับการกู้เงินสวัสดิการเพื่อการเคหะสงเคราะห์ของบุคลากร

ชื่อภาษาอังกฤษ : HIS_TERM

ชื่อภาษาไทย : ประวัติการออกจากงาน

ความหมาย : ประวัติการพ้นจากราชการของบุคลากร

ชื่อภาษาอังกฤษ : LOAN

ชื่อภาษาไทย : วัตถุประสงค์การกู้

ความหมาย : ประเภทต่างๆ ของการกู้เงินสวัสดิการเพื่อการเคหะสงเคราะห์

ชื่อภาษาอังกฤษ : OLD_NAME

ชื่อภาษาไทย : ชื่อเดิม

ความหมาย : รายละเอียดในการแก้ไข ชื่อ-สกุล ซึ่งเก็บเฉพาะประวัติในอดีตเท่านั้น

ชื่อภาษาอังกฤษ : ORG

ชื่อภาษาไทย : หน่วยงานที่ออกคำสั่ง

ความหมาย : หน่วยงานที่ออกคำสั่ง หน่วยงานต่างๆ

ชื่อภาษาอังกฤษ : PARENT

ชื่อภาษาไทย : บิดา/มารดา

ความหมาย : รายละเอียด บิดา/มารดา ของบุคลากร

ชื่อภาษาอังกฤษ : PERSON

ชื่อภาษาไทย : บุคลากร

ความหมาย : รายละเอียดส่วนตัวของบุคลากร

ชื่อภาษาอังกฤษ : PERS_ADDRESS

ชื่อภาษาไทย : ที่อยู่บุคลากร

ความหมาย : รายละเอียดที่อยู่บุคลากร

ชื่อภาษาอังกฤษ : PERS_PROJ

ชื่อภาษาไทย : การทำผลงานวิชาการ

ความหมาย : รายละเอียดในการทำผลงานทางวิชาการ

ชื่อภาษาอังกฤษ : PERS_RES

ชื่อภาษาไทย : การทำผลงานวิจัย

ความหมาย : รายละเอียดการทำผลงานวิจัย

ชื่อภาษาอังกฤษ : POSITION

ชื่อภาษาไทย : ตำแหน่ง

ความหมาย : อัตราตำแหน่งต่างๆ ในมหาวิทยาลัย

ชื่อภาษาอังกฤษ : POS1

ชื่อภาษาไทย : ตำแหน่งข้าราชการ

ความหมาย : อัตราตำแหน่งข้าราชการต่างๆ ในมหาวิทยาลัย ปรากฏเฉพาะใน LDM

ชื่อภาษาอังกฤษ : POS2

ชื่อภาษาไทย : ตำแหน่งลูกจ้าง

ความหมาย : อัตราตำแหน่งลูกจ้างต่างๆ ในมหาวิทยาลัย ปรากฏเฉพาะใน LDM

ชื่อภาษาอังกฤษ : POS_LEVEL

ชื่อภาษาไทย : ระดับตำแหน่ง

ความหมาย : ระดับตำแหน่งต่างๆ ในแต่ละสายงาน

ชื่อภาษาอังกฤษ : PROFESSION

ชื่อภาษาไทย : อาชีพ

ความหมาย : ประเภทอาชีพต่างๆ

ชื่อภาษาอังกฤษ : PROJECT

ชื่อภาษาไทย : ผลงานทางวิชาการ

ความหมาย : รายละเอียดของผลงานวิชาการ

ชื่อภาษาอังกฤษ : PROJ_TYPE

ชื่อภาษาไทย : ประเภทผลงานทางวิชาการ

ความหมาย : ประเภทผลงานทางวิชาการ ประเภทต่างๆ

ชื่อภาษาอังกฤษ : PROVINCE

ชื่อภาษาไทย : จังหวัด

ความหมาย : รายชื่อจังหวัดในประเทศไทย

ชื่อภาษาอังกฤษ : PUNISH

ชื่อภาษาไทย : ประเภทการได้รับโทษ

ความหมาย : ประเภทต่างๆ ในการรับโทษทางวินัย

ชื่อภาษาอังกฤษ : RACE

ชื่อภาษาไทย : เชื้อชาติ/สัญชาติ

ความหมาย : เชื้อชาติ

ชื่อภาษาอังกฤษ : RELATION

ชื่อภาษาไทย : ความสัมพันธ์

ความหมาย : ความสัมพันธ์ ซึ่งหมายถึงสัมพันธ์กับ บุคลากรในฐานะต่างๆ

ชื่อภาษาอังกฤษ : RELIGION

ชื่อภาษาไทย : ศาสนา

ความหมาย : ศาสนาที่นับถือ

ชื่อภาษาอังกฤษ : RESEARCH

ชื่อภาษาไทย : ผลงานวิจัย

ความหมาย : รายละเอียดผลงานวิจัย

ชื่อภาษาอังกฤษ : REWARD

ชื่อภาษาไทย : เครื่องราชฯ

ความหมาย : ชื่อ และชื่อย่อเครื่องราชอิสริยาภรณ์ ชั้นต่างๆ

ชื่อภาษาอังกฤษ : ROOM

ชื่อภาษาไทย : สถานที่ทำงาน (ห้อง)

ความหมาย : แสดงรายละเอียดเกี่ยวกับอาคาร ชั้น และห้อง รวมถึงเจ้าของผู้มีสิทธิ์ในการใช้ห้อง (มาจากเอนติตีในระบบอาคารสถานที่)

ชื่อภาษาอังกฤษ : SPOUSE

ชื่อภาษาไทย : คู่สมรส

ความหมาย : รายละเอียดประวัติส่วนตัวคู่สมรส ปรากฏใน LDM เท่านั้น

ความหมายของรีเลชันชิปต่างๆ ในระบบบุคลากร

ชื่อภาษาอังกฤษ	:	ANY_ABS:HIS_ANY_ABS
ชื่อภาษาไทย	:	ชนิดการลา: การลาประจำปี
สัดส่วนความสัมพันธ์	:	(1:N)
ความหมาย	:	การลาประจำปีในแต่ละครั้งเป็นชนิดการลาประเภทใดประเภทหนึ่ง
ชื่อภาษาอังกฤษ	:	CMD_FLAG:COMMAND
ชื่อภาษาไทย	:	ประเภทคำสั่ง: คำสั่ง
สัดส่วนความสัมพันธ์	:	(1:N)
ความหมาย	:	คำสั่งเป็นประเภทคำสั่งอย่างไรอย่างหนึ่ง
ชื่อภาษาอังกฤษ	:	COMMAND:HIS_ABSENT
ชื่อภาษาไทย	:	คำสั่ง: การลา
สัดส่วนความสัมพันธ์	:	(1:N)
ความหมาย	:	คำสั่งอนุญาตให้บุคลากรลาราชการ ซึ่ง 1 คำสั่ง อาจมีผลกับบุคลากรมากกว่า 1 คน
ชื่อภาษาอังกฤษ	:	COMMAND:HIS_POSITION
ชื่อภาษาไทย	:	คำสั่ง: การปฏิบัติราชการ
สัดส่วนความสัมพันธ์	:	(1:N)
ความหมาย	:	คำสั่งหนึ่งมีผลเกี่ยวกับการปฏิบัติราชการของบุคลากรหลายคน
ชื่อภาษาอังกฤษ	:	COMMAND:HIS_PUNISHMENT
ชื่อภาษาไทย	:	คำสั่ง: การได้รับโทษ
สัดส่วนความสัมพันธ์	:	(1:N)
ความหมาย	:	คำสั่งหนึ่งมีผลให้บุคลากรได้รับโทษซึ่งอาจมากกว่า 1 คน
ชื่อภาษาอังกฤษ	:	COUNTRY:HIS_ABSENT
ชื่อภาษาไทย	:	ประเทศ: การลา

สัดส่วนความสัมพันธ์	:	(1:N)
ความหมาย	:	การลาไปยังประเทศต่างๆ ของบุคลากร
ชื่อภาษาอังกฤษ	:	COUNTRY:HIS_EDUCATION
ชื่อภาษาไทย	:	ประเทศ:ประวัติการศึกษา
สัดส่วนความสัมพันธ์	:	(1:N)
ความหมาย	:	ประวัติการศึกษาของบุคลากรในแต่ละรายการไปศึกษาถึงประเทศหนึ่งๆ
ชื่อภาษาอังกฤษ	:	CURRICULUM:HIS_EDUCATION
ชื่อภาษาไทย	:	หลักสูตร:ประวัติการศึกษา
สัดส่วนความสัมพันธ์	:	(1:N)
ความหมาย	:	บุคลากรมีประวัติว่าได้รับการศึกษาจากหลักสูตรใดบ้าง
ชื่อภาษาอังกฤษ	:	DEPARTMENT:POSITION
ชื่อภาษาไทย	:	ภาควิชา:ตำแหน่ง
สัดส่วนความสัมพันธ์	:	(1:N)
ความหมาย	:	ตำแหน่งหนึ่งๆ สังกัดภาสใดภาควิชา หรือหน่วยงานหนึ่งเท่านั้น
ชื่อภาษาอังกฤษ	:	DIVISION:HIS_RESPONSE
ชื่อภาษาไทย	:	ฝ่ายงาน:ภาระงาน
สัดส่วนความสัมพันธ์	:	(1:N)
ความหมาย	:	ภาระงานถ้าเป็นภาระงานบริหารโดยตำแหน่งของบุคลากร จะเป็นประเภทฝ่ายงานใดฝ่ายงานหนึ่ง ปรากฏเฉพาะใน PDM
ชื่อภาษาอังกฤษ	:	DIVISION:HIS_RESPONSE1
ชื่อภาษาไทย	:	ฝ่ายงาน:ภาระงานบริหาร
สัดส่วนความสัมพันธ์	:	(1:N)
ความหมาย	:	ภาระงานบริหารโดยตำแหน่งของบุคลากรเป็นประเภทฝ่ายงานใดฝ่ายงานหนึ่ง ปรากฏเฉพาะใน LDM
ชื่อภาษาอังกฤษ	:	DUTY:POSTION
ชื่อภาษาไทย	:	ชื่อตำแหน่ง:ตำแหน่ง

สัดส่วนความสัมพันธ์	:	(1:N)
ความหมาย	:	อัตราตำแหน่งแต่ละตำแหน่งมีชื่อตำแหน่งอย่างน้อยอย่างใดอย่างหนึ่ง ปรากฏเฉพาะใน PDM
ชื่อภาษาอังกฤษ	:	DUTY1:POS1
ชื่อภาษาไทย	:	ชื่อตำแหน่งข้าราชการ:ตำแหน่งข้าราชการ
สัดส่วนความสัมพันธ์	:	(1:N)
ความหมาย	:	ตำแหน่งข้าราชการมีชื่อตำแหน่งอย่างใดอย่างหนึ่ง มีเฉพาะใน LDM
ชื่อภาษาอังกฤษ	:	DUTY2:POS2
ชื่อภาษาไทย	:	ชื่อตำแหน่งลูกจ้าง:ตำแหน่งลูกจ้าง
สัดส่วนความสัมพันธ์	:	(1:N)
ความหมาย	:	ตำแหน่งลูกจ้างมีชื่อตำแหน่งอย่างใดอย่างหนึ่ง มีเฉพาะใน LDM
ชื่อภาษาอังกฤษ	:	EDU_ENTER:CHILD
ชื่อภาษาไทย	:	การเข้าศึกษา:บุตร
สัดส่วนความสัมพันธ์	:	(1:N)
ความหมาย	:	บุตรแต่ละคนมีสถานะในการเข้าศึกษาโรงเรียนสาธิตฯ อย่างไร
ชื่อภาษาอังกฤษ	:	EDU_LEVEL:CHILD
ชื่อภาษาไทย	:	ระดับการศึกษา:บุตร
สัดส่วนความสัมพันธ์	:	(1:N)
ความหมาย	:	บุตรมีระดับการศึกษาในขณะนี้อย่างไร
ชื่อภาษาอังกฤษ	:	EDU_LEVEL:HIS_ABSENT
ชื่อภาษาไทย	:	ระดับการศึกษา:การลา
สัดส่วนความสัมพันธ์	:	(1:N)
ความหมาย	:	การลา ถ้าเป็นประเภทการลาศึกษา/อบรม/ดูงานของบุคลากร จะระบุว่าลาเพื่อศึกษาในระดับการศึกษาใด ปรากฏเฉพาะ PDM
ชื่อภาษาอังกฤษ	:	EDU_LEVEL:HIS_ABSENT_EDU
ชื่อภาษาไทย	:	ระดับการศึกษา:การลาศึกษา/อบรม/ดูงาน

- สัดส่วนความสัมพันธ์ : (1:N)
 ความหมาย : การลาศึกษา/อบรม/ดูงานของบุคลากรเป็นระดับการศึกษาใด
 ปรากฏเฉพาะ LDM
- ชื่อภาษาอังกฤษ : EDU_LEVEL:HIS_EDUCATION
 ชื่อภาษาไทย : ระดับการศึกษา:ประวัติการศึกษา
 สัดส่วนความสัมพันธ์ : (1:N)
 ความหมาย : ประวัติการศึกษาของบุคลากรมีระดับการศึกษาที่ได้รับในแต่ละ
 รายการอย่างหนึ่งอย่างใด
- ชื่อภาษาอังกฤษ : EDU_LEVEL:POSITION
 ชื่อภาษาไทย : ระดับการศึกษา:ตำแหน่ง
 สัดส่วนความสัมพันธ์ : (1:N)
 ความหมาย : ตำแหน่งหนึ่งๆ มีเงื่อนไขว่าผู้ที่ดำรงตำแหน่งนั้นจะต้องมี
 ระดับการศึกษาใด
- ชื่อภาษาอังกฤษ : FACULTY:DEPARTMENT
 ชื่อภาษาไทย : คณะ:ภาควิชา
 สัดส่วนความสัมพันธ์ : (1:N)
 ความหมาย : คณะหนึ่งประกอบด้วยหลายภาควิชา
- ชื่อภาษาอังกฤษ : FUND:HIS_ABSENT
 ชื่อภาษาไทย : แหล่งทุน:การลา
 สัดส่วนความสัมพันธ์ : (1:N)
 ความหมาย : การลา ประเภทลาศึกษา/อบรม/ดูงานในแต่ละครั้ง จะได้รับทุน
 จากแหล่งหนึ่งๆ ปรากฏเฉพาะใน PDM
- ชื่อภาษาอังกฤษ : FUND:HIS_ABSENT_EDU
 ชื่อภาษาไทย : แหล่งทุน:การลาศึกษา/อบรม/ดูงาน
 สัดส่วนความสัมพันธ์ : (1:N)
 ความหมาย : การลาศึกษา/อบรม/ดูงานในแต่ละครั้ง ได้รับทุนจากแหล่งหนึ่งๆ
 ปรากฏใน LDM เท่านั้น

ชื่อภาษาอังกฤษ	:	FUND:PERS_RES
ชื่อภาษาไทย	:	แหล่งทุน:การทำผลงานวิจัย
สัดส่วนความสัมพันธ์	:	(1:N)
ความหมาย	:	การทำผลงานวิจัยได้รับทุนจากแหล่งหนึ่งๆ
ชื่อภาษาอังกฤษ	:	HIS_ABSENT:HIS_ABSENT_EDU
ชื่อภาษาไทย	:	การลา:การลาศึกษา/อบรม/ดูงาน
สัดส่วนความสัมพันธ์	:	(1:1) ซับไทป์-ซูเปอร์ไทป์
ความหมาย	:	การลา(ซูเปอร์ไทป์) ครั้งหนึ่งๆ อาจเป็นการลาศึกษา/อบรม/ดูงาน
ชื่อภาษาอังกฤษ	:	HIS_MARITAL:HIS_DIVORCE
ชื่อภาษาไทย	:	ประวัติการสมรส:ประวัติการหย่า
สัดส่วนความสัมพันธ์	:	(1:1)
ความหมาย	:	การสมรสครั้งหนึ่งๆ อาจมีการหย่าเกิดขึ้นหรือไม่ก็ได้
ชื่อภาษาอังกฤษ	:	HIS_RESPONSE:HIS_RESPONSE1
ชื่อภาษาไทย	:	ภาระงาน:ภาระงานบริหาร
สัดส่วนความสัมพันธ์	:	(1:1) ซับไทป์-ซูเปอร์ไทป์
ความหมาย	:	ภาระงาน(ซูเปอร์ไทป์)หนึ่งๆ อาจเป็นภาระงานบริหาร
ชื่อภาษาอังกฤษ	:	HIS_RESPONSE:HIS_RESPONSE2
ชื่อภาษาไทย	:	ภาระงาน:ภาระงานต่างๆ
สัดส่วนความสัมพันธ์	:	(1:1) ซับไทป์-ซูเปอร์ไทป์
ความหมาย	:	ภาระงาน(ซูเปอร์ไทป์)หนึ่งๆ อาจเป็นภาระงานต่างๆ อย่างใดอย่างหนึ่ง
ชื่อภาษาอังกฤษ	:	LOAN:HIS_WELFARE
ชื่อภาษาไทย	:	วัตถุประสงค์การกู้:การกู้
สัดส่วนความสัมพันธ์	:	(1:N)
ความหมาย	:	การกู้เพื่อการเคหะสงเคราะห์มีวัตถุประสงค์อย่างใดอย่างหนึ่งเท่านั้น
ชื่อภาษาอังกฤษ	:	ORG:COMMAND
ชื่อภาษาไทย	:	หน่วยงานที่ออกคำสั่ง:คำสั่ง
สัดส่วนความสัมพันธ์	:	(1:N)

- ความหมาย : หน่วยงานหนึ่งออกคำสั่งหลายคำสั่ง
- ชื่อภาษาอังกฤษ : PERSON:CHILD
 ชื่อภาษาไทย : บุคลากร:บุตร
 สัดส่วนความสัมพันธ์ : (1:N)
 ความหมาย : บุคลากรอาจเป็นบิดาหรือมารดาของบุตร โดยที่อาจมีบุตรได้เท่ากับ/มากกว่า 1 คน หรือไม่มีเลยก็ได้
- ชื่อภาษาอังกฤษ : PERSON:CONTACT
 ชื่อภาษาไทย : บุคลากร:ผู้ติดต่อ
 สัดส่วนความสัมพันธ์ : (1:N)
 ความหมาย : บุคลากรอาจมีผู้ที่สามารถติดต่อได้หลายคน
- ชื่อภาษาอังกฤษ : PERSON:EXT_POSITION
 ชื่อภาษาไทย : บุคลากร:ภาระงานนอกมหาวิทยาลัย
 สัดส่วนความสัมพันธ์ : (1:N)
 ความหมาย : บุคลากรมีประวัติให้ได้รับการดำรงตำแหน่งต่างๆ หรือปฏิบัติงานนอกมหาวิทยาลัย
- ชื่อภาษาอังกฤษ : PERSON:HIS_ABSENT
 ชื่อภาษาไทย : บุคลากร:การลา
 สัดส่วนความสัมพันธ์ : (1:N)
 ความหมาย : บุคลากรได้รับอนุญาตให้ลาราชการซึ่งอาจมากกว่า หรือ เท่ากับ 1 ครั้ง
- ชื่อภาษาอังกฤษ : PERSON:HIS_ANY_ABS
 ชื่อภาษาไทย : บุคลากร:การลาประจำปี
 สัดส่วนความสัมพันธ์ : (1:N)
 ความหมาย : บุคลากรมีการลาประจำปีอาจมากกว่า 1 ครั้งก็ได้
- ชื่อภาษาอังกฤษ : PERSON:HIS_EDUCATION
 ชื่อภาษาไทย : บุคลากร:ประวัติการศึกษา
 สัดส่วนความสัมพันธ์ : (1:N)

- ความหมาย : บุคลากรได้รับการศึกษา ฝึกอบรม ดูงาน หลายแห่ง
- ชื่อภาษาอังกฤษ : PERSON:HIS_MARITAL
- ชื่อภาษาไทย : บุคลากรประวัติการสมรส
- สัดส่วนความสัมพันธ์ : (1:N)
- ความหมาย : บุคลากรที่มีสถานภาพการสมรสไม่เป็นโสด จะมีประวัติการสมรส
- ชื่อภาษาอังกฤษ : PERSON:HIS_POSITION
- ชื่อภาษาไทย : บุคลากรการปฏิบัติราชการ
- สัดส่วนความสัมพันธ์ : (1:N)
- ความหมาย : บุคลากรมีประวัติในการปฏิบัติราชการต่างๆ เช่น ได้รับคำสั่ง เกี่ยวกับการเปลี่ยนแปลงตำแหน่ง/เงินเดือน
- ชื่อภาษาอังกฤษ : PERSON:HIS_PUNISHMENT
- ชื่อภาษาไทย : บุคลากรการได้รับโทษ
- สัดส่วนความสัมพันธ์ : (1:N)
- ความหมาย : บุคลากรอาจได้รับคำสั่งให้รับโทษต่างๆ มากกว่า หรือ เท่ากับ 1 ครั้ง หรือ อาจไม่เคยเลย
- ชื่อภาษาอังกฤษ : PERSON:HIS_RECEPT_REW
- ชื่อภาษาไทย : บุคลากรการรับเครื่องราชฯ
- สัดส่วนความสัมพันธ์ : (1:N)
- ความหมาย : บุคลากรได้รับเครื่องราชฯ ชนิดต่างๆ
- ชื่อภาษาอังกฤษ : PERSON:HIS_RESPONSE
- ชื่อภาษาไทย : บุคลากรภาระงาน
- สัดส่วนความสัมพันธ์ : (1:N)
- ความหมาย : บุคลากรปฏิบัติภาระงานต่างๆ หลายอย่าง
- ชื่อภาษาอังกฤษ : PERSON:HIS_WELFARE
- ชื่อภาษาไทย : บุคลากรการกู้
- สัดส่วนความสัมพันธ์ : (1:N)
- ความหมาย : บุคลากรกู้เงินเพื่อการเคหะสงเคราะห์ซึ่งอาจมากกว่า 1 ครั้ง

ชื่อภาษาอังกฤษ : PERSON:HIS_TERM
 ชื่อภาษาไทย : บุคลากรประวัติการออกจากงาน
 สัดส่วนความสัมพันธ์ : (1:N)
 ความหมาย : บุคลากรมีประวัติการออกจากงาน ซึ่งอาจออกจากราชการไปแล้วกลับมารับราชการต่อ

ชื่อภาษาอังกฤษ : PERSON:OLD_NAME
 ชื่อภาษาไทย : บุคลากรชื่อเดิม
 สัดส่วนความสัมพันธ์ : (1:N)
 ความหมาย : บุคลากรมีการแก้ไขชื่อ-สกุลหลายครั้ง

ชื่อภาษาอังกฤษ : PERSON:PARENT
 ชื่อภาษาไทย : บุคลากรบิดา/มารดา
 สัดส่วนความสัมพันธ์ : (1:1)
 ความหมาย : บิดา/มารดาของบุคลากรแต่ละคน

ชื่อภาษาอังกฤษ : PERSON:PERS_ADDRESS
 ชื่อภาษาไทย : บุคลากรที่อยู่บุคลากร
 สัดส่วนความสัมพันธ์ : (1:N)
 ความหมาย : บุคลากรที่พักอยู่ขณะทำงานซึ่งอาจมีได้หลายที่

ชื่อภาษาอังกฤษ : PERSON:PERS_PROJ
 ชื่อภาษาไทย : บุคลากรการทำผลงานวิชาการ
 สัดส่วนความสัมพันธ์ : (1:N)
 ความหมาย : บุคลากรทำผลงานทางวิชาการ ซึ่งอาจมีมากกว่า 1 ผลงาน

ชื่อภาษาอังกฤษ : PERSON:PERS_RES
 ชื่อภาษาไทย : บุคลากรการทำผลงานวิจัย
 สัดส่วนความสัมพันธ์ : (1:N)
 ความหมาย : บุคลากรทำผลงานวิจัย ซึ่งอาจมีมากกว่า 1 ผลงาน

ชื่อภาษาอังกฤษ : POSITION:HIS_POSITION
 ชื่อภาษาไทย : ตำแหน่งการปฏิบัติราชการ

- สัดส่วนความสัมพันธ์ : (1:N)
 ความหมาย : บุคลากรมีประวัติการปฏิบัติราชการให้ดำรงตำแหน่งต่างๆ
- ชื่อภาษาอังกฤษ : POSITION:PERSON
 ชื่อภาษาไทย : ตำแหน่ง:บุคลากร
 สัดส่วนความสัมพันธ์ : (1:1)
 ความหมาย : บุคลากรดำรงตำแหน่ง ณ ปัจจุบันใน ตำแหน่งใด ตำแหน่งหนึ่ง ปรากฏใน PDM
- ชื่อภาษาอังกฤษ : POSITION:POS1
 ชื่อภาษาไทย : ตำแหน่ง:ตำแหน่งข้าราชการ
 สัดส่วนความสัมพันธ์ : (1:1) ซึบไทป์-ซูเปอร์ไทป์
 ความหมาย : ตำแหน่ง(ซูเปอร์ไทป์) อาจหมายถึงตำแหน่งข้าราชการ(ซึบไทป์) ปรากฏเฉพาะใน LDM
- ชื่อภาษาอังกฤษ : POSITION:POS2
 ชื่อภาษาไทย : ตำแหน่ง:ตำแหน่งลูกจ้าง
 สัดส่วนความสัมพันธ์ : (1:1) ซึบไทป์-ซูเปอร์ไทป์
 ความหมาย : ตำแหน่ง(ซูเปอร์ไทป์) อาจหมายถึงตำแหน่งลูกจ้าง(ซึบไทป์) ปรากฏเฉพาะใน LDM
- ชื่อภาษาอังกฤษ : POS_LEVEL:HIS_POSITION
 ชื่อภาษาไทย : ระดับตำแหน่ง:การปฏิบัติราชการ
 สัดส่วนความสัมพันธ์ : (1:N)
 ความหมาย : ในการปฏิบัติราชการบุคลากรมีระดับตำแหน่งต่างๆ
- ชื่อภาษาอังกฤษ : PROFESSION:HIS_MARITAL
 ชื่อภาษาไทย : อาชีพ:ประวัติการสมรส
 สัดส่วนความสัมพันธ์ : (1:N)
 ความหมาย : ในประวัติการสมรสนั้น คู่สมรสของบุคลากรประกอบอาชีพใด มีเฉพาะใน PDM
- ชื่อภาษาอังกฤษ : PROFESSION:PARENT

ชื่อภาษาไทย	:	อาชีพ:บิดา/มารดา
สัดส่วนความสัมพันธ์	:	(1:N)
ความหมาย	:	บิดา/มารดาของบุคลากรประกอบอาชีพใด
ชื่อภาษาอังกฤษ	:	PROFESSION:SPOUSE
ชื่อภาษาไทย	:	อาชีพ:คู่สมรส
สัดส่วนความสัมพันธ์	:	(1:N)
ความหมาย	:	คู่สมรสของบุคลากรประกอบอาชีพอย่างหนึ่งอย่างใด มีเฉพาะใน LDM
ชื่อภาษาอังกฤษ	:	PROJECT:PERS_PROJ
ชื่อภาษาไทย	:	ผลงานวิชาการ:การทำผลงานวิชาการ
สัดส่วนความสัมพันธ์	:	(1:N)
ความหมาย	:	ผลงานวิชาการหนึ่งๆ ที่มีบุคลากรร่วมทำ ซึ่งต้องมากกว่า หรือเท่ากับ 1 คน
ชื่อภาษาอังกฤษ	:	PROJ_TYPE:PROJECT
ชื่อภาษาไทย	:	ประเภทผลงานวิชาการ:ผลงานวิชาการ
สัดส่วนความสัมพันธ์	:	(1:N)
ความหมาย	:	ผลงานวิชาการใด เป็นประเภทอย่างใดอย่างหนึ่ง เท่านั้น
ชื่อภาษาอังกฤษ	:	PROVINCE:HIS_DIVORCE
ชื่อภาษาไทย	:	จังหวัด:ประวัติการหย่า
สัดส่วนความสัมพันธ์	:	(1:N)
ความหมาย	:	จังหวัดหนึ่งๆ ที่ไปจดทะเบียนหย่า
ชื่อภาษาอังกฤษ	:	PROVINCE:HIS_MARITAL
ชื่อภาษาไทย	:	จังหวัด:ประวัติการสมรส
สัดส่วนความสัมพันธ์	:	(1:N)
ความหมาย	:	จังหวัดหนึ่งๆ ที่ไปจดทะเบียนสมรส
ชื่อภาษาอังกฤษ	:	PROVINCE:PERS_ADDRESS
ชื่อภาษาไทย	:	จังหวัด:ที่อยู่บุคลากร

สัดส่วนความสัมพันธ์	:	(1:N)
ความหมาย	:	จังหวัดต่างๆ ที่ปรากฏตามที่อยู่ของบุคลากรได้หลายแห่ง
ชื่อภาษาอังกฤษ	:	PROVINCE:PERSON
ชื่อภาษาไทย	:	จังหวัด:บุคลากร
สัดส่วนความสัมพันธ์	:	(1:N)
ความหมาย	:	บุคลากรมีภูมิลำเนาในจังหวัดต่างๆ
ชื่อภาษาอังกฤษ	:	PUNISH:HIS_PUNISHMENT
ชื่อภาษาไทย	:	ประเภทการรับโทษ:การได้รับโทษ
สัดส่วนความสัมพันธ์	:	(1:N)
ความหมาย	:	การได้รับโทษมีประเภทการได้รับโทษชนิดต่างๆ อย่างใดอย่างหนึ่ง
ชื่อภาษาอังกฤษ	:	RACE:PARENT
ชื่อภาษาไทย	:	เชื้อชาติ/สัญชาติ:บิดา/มารดา
สัดส่วนความสัมพันธ์	:	(1:N)
ความหมาย	:	เชื้อชาติ/สัญชาติของบิดา/มารดาของบุคลากร
ชื่อภาษาอังกฤษ	:	RACE:PERSON
ชื่อภาษาไทย	:	เชื้อชาติ/สัญชาติ:บุคลากร
สัดส่วนความสัมพันธ์	:	(1:N)
ความหมาย	:	เชื้อชาติ/สัญชาติของบุคลากร
ชื่อภาษาอังกฤษ	:	RELATION:CONTACT
ชื่อภาษาไทย	:	ความสัมพันธ์:ผู้ติดต่อ
สัดส่วนความสัมพันธ์	:	(1:N)
ความหมาย	:	ผู้ติดต่อมีความสัมพันธ์ในฐานะอย่างหนึ่งอย่างใดกับบุคลากร
ชื่อภาษาอังกฤษ	:	RELIGION:PARENT
ชื่อภาษาไทย	:	ศาสนา:บิดา/มารดา
สัดส่วนความสัมพันธ์	:	(1:N)
ความหมาย	:	ศาสนาใดศาสนาหนึ่งที่บิดา/มารดาของบุคลากรนับถือ

ชื่อภาษาอังกฤษ	:	RELIGION:PERSON
ชื่อภาษาไทย	:	ศาสนา:บุคคลากร
สัดส่วนความสัมพันธ์	:	(1:N)
ความหมาย	:	ศาสนาใดศาสนาหนึ่งที่บุคคลากรนับถือ
ชื่อภาษาอังกฤษ	:	RESEARCH:PERS_RES
ชื่อภาษาไทย	:	ผลงานวิจัย:การทำผลงานวิจัย
สัดส่วนความสัมพันธ์	:	(1:N)
ความหมาย	:	ผลงานวิจัยหนึ่งๆ ที่มีบุคคลากรร่วมทำ ซึ่งอาจมากกว่า หรือเท่ากับ 1 คน
ชื่อภาษาอังกฤษ	:	REWARD:HIS_RECEPT_REW
ชื่อภาษาไทย	:	เครื่องราชฯ:การรับเครื่องราชฯ
สัดส่วนความสัมพันธ์	:	(1:N)
ความหมาย	:	บุคคลากรอาจมีการรับเครื่องราชฯ ชนิดใดชนิดหนึ่งเท่านั้นในแต่ละครั้ง
ชื่อภาษาอังกฤษ	:	ROOM:PERSON
ชื่อภาษาไทย	:	สถานที่ทำงาน:บุคคลากร
สัดส่วนความสัมพันธ์	:	(1:N)
ความหมาย	:	บุคคลากรมีสถานที่ทำงานที่ใดที่หนึ่ง
ชื่อภาษาอังกฤษ	:	SPOUSE:CHILD
ชื่อภาษาไทย	:	คู่สมรส:บุตร
สัดส่วนความสัมพันธ์	:	(1:N)
ความหมาย	:	คู่สมรสอาจเป็นบิดาหรือมารดาของบุตร โดยที่อาจมีบุตรได้เท่ากับ/มากกว่า 1 คน หรือไม่มีเลขก็ได้
ชื่อภาษาอังกฤษ	:	SPOUSE:HIS_MARITAL
ชื่อภาษาไทย	:	คู่สมรส:ประวัติการสมรส
สัดส่วนความสัมพันธ์	:	(1:N)
ความหมาย	:	คู่สมรสของบุคคลากรซึ่งถูกต้องตามกฎหมายในประวัติการสมรส

ชื่ออังกฤษ : CERTIFICATE_YEAR ชื่อไทย : ปีที่สำเร็จ
 รูปแบบ : CHAR(4)
 คำอธิบาย : ปีที่สำเร็จการศึกษาของบุคลากร
 เอนคิตที่ปรากฏ : HIS_EDUCATION

ชื่ออังกฤษ : CH_BIRTH_DATE ชื่อไทย : วันเกิด
 รูปแบบ : DATE
 คำอธิบาย : วันเกิดบุตรที่ระบุในสูติบัตร หรือสำเนาทะเบียนบ้าน
 เอนคิตที่ปรากฏ : CHILD

ชื่ออังกฤษ : CH_BIRTH_ID ชื่อไทย : เลขที่ใบสูติบัตร
 รูปแบบ : CHAR(10)
 คำอธิบาย : หมายเลขในใบสูติบัตรของบุตรของบุคลากร
 เอนคิตที่ปรากฏ : CHILD

ชื่ออังกฤษ : CH_COMMIT_AMT ชื่อไทย : เงินที่ได้อนุญาตจากกระทรวง
 รูปแบบ : NUMBER
 คำอธิบาย : จำนวนเงินที่ได้รับอนุญาตจากกระทรวง
 เอนคิตที่ปรากฏ : CHILD

ชื่ออังกฤษ : CH_EDU_AMT_FLAG ชื่อไทย : เงินค่าบำรุง/เงินค่าเล่าเรียน
 รูปแบบ : CHAR(1)
 คำอธิบาย : รหัสที่ระบุว่าจะได้รับเงินช่วยเหลือบุตรประเภทใด
 1=ค่าบำรุง 2=ค่าเล่าเรียน
 เอนคิตที่ปรากฏ : CHILD

ชื่ออังกฤษ : CH_EDU_ENTER ชื่อไทย : รหัสการเข้าศึกษา
 รูปแบบ : CHAR(1)
 คำอธิบาย : รหัสที่ระบุถึงการเข้าศึกษาในโรงเรียนสาธิตของบุตร
 1=จอง ร.ร.สาธิต 2=เรียน ร.ร.สาธิต
 3=เรียน ร.ร.อื่น 4=จบ ร.ร.สาธิต
 5=จบ ร.ร.อื่น
 เอนคิตที่ปรากฏ : CHILD

ชื่ออังกฤษ : CH_EDU_LEVEL ชื่อไทย : รหัสระดับการศึกษา
 รูปแบบ : CHAR(2)
 คำอธิบาย : รหัสระดับการศึกษาของบุตร (ดูใน EDU_LEVEL_CODE)
 เอนติตีที่ปรากฏ : CHILD

ชื่ออังกฤษ : CH_EDU_YEAR ชื่อไทย : ปีการศึกษา
 รูปแบบ : CHAR(4)
 คำอธิบาย : ปีการศึกษาที่สัมพันธ์กับรหัสการเข้าศึกษาของบุตร
 เอนติตีที่ปรากฏ : CHILD

ชื่ออังกฤษ : CH_F_THNAME ชื่อไทย : คำน่าหน้า
 รูปแบบ : CHAR(10)
 คำอธิบาย : คำน่าหน้าชื่อบุตรตามกฎหมาย
 เอนติตีที่ปรากฏ : CHILD

ชื่ออังกฤษ : CH_ID_NO ชื่อไทย : รหัสประจำตัวบุตร
 รูปแบบ : CHAR(13)
 คำอธิบาย : รหัสประจำตัวบุตรที่ปรากฏในสำเนาทะเบียนบ้าน
 เอนติตีที่ปรากฏ : CHILD

ชื่ออังกฤษ : CH_LIFE_STS ชื่อไทย : สถานภาพการมีชีวิต
 รูปแบบ : CHAR(1)
 คำอธิบาย : รหัสที่ระบุว่าบุตรของบุคคลากรยังมีชีวิตอยู่หรือไม่
 Y=มีชีวิตอยู่ N=ไม่มีชีวิตอยู่
 เอนติตีที่ปรากฏ : CHILD

ชื่ออังกฤษ : CH_L_THNAME ชื่อไทย : นามสกุล
 รูปแบบ : CHAR(25)
 คำอธิบาย : นามสกุล (ภาษาไทย) ของบุตรของบุคคลากร
 เอนติตีที่ปรากฏ : CHILD

ชื่ออังกฤษ : CH_MARITAL_STS ชื่อไทย : สถานภาพการสมรสของบุตร
 รูปแบบ : CHAR(1)

คำอธิบาย : รหัสที่บ่งถึงสถานภาพการสมรสของบุตรตามกฎหมาย (ดูใน MARITAL_STS)
 เอนคิตที่ปรากฏ : CHILD

ชื่ออังกฤษ : CH_SCHOOL_NAME ชื่อไทย : ชื่อโรงเรียน
 รูปแบบ : CHAR(30)
 คำอธิบาย : ชื่อโรงเรียนที่บุตรเข้ารับการศึกษ (สัมพันธ์กับ CH_EDU_YEAR)
 เอนคิตที่ปรากฏ : CHILD

ชื่ออังกฤษ : CH_SEX ชื่อไทย : เพศ
 รูปแบบ : CHAR(1)
 คำอธิบาย : รหัสที่ระบุถึงเพศของบุตร
 M=ชาย F=หญิง
 เอนคิตที่ปรากฏ : CHILD

ชื่ออังกฤษ : CH_THNAME ชื่อไทย : ชื่อ
 รูปแบบ : CHAR(15)
 คำอธิบาย : ชื่อของบุตรที่ถูกต้องตามกฎหมาย
 เอนคิตที่ปรากฏ : CHILD

ชื่ออังกฤษ : CH_TWIN_STS ชื่อไทย : สถานภาพความเป็นบุตร
 รูปแบบ : CHAR(1)
 คำอธิบาย : รหัสที่บ่งถึงลำดับที่คู่แฝด
 0=ไม่แฝด 1, 2, ..., n=ลำดับที่คู่แฝด
 เอนคิตที่ปรากฏ : CHILD

ชื่ออังกฤษ : CMD_DATE ชื่อไทย : วันที่ออกคำสั่ง
 รูปแบบ : DATE
 คำอธิบาย : วันที่ออกคำสั่งในการปฏิบัติราชการ
 เอนคิตที่ปรากฏ : COMMAND

ชื่ออังกฤษ : CMD_ID ชื่อไทย : เลขที่คำสั่ง
 รูปแบบ : CHAR(7)
 คำอธิบาย : เลขที่ของคำสั่งต่างๆ

เอนิตตีที่ปรากฏ : COMMAND, HIS_PUNISHMENT, HIS_POSITION, HIS_ABSENT,

ชื่ออังกฤษ : CMD_TYPE ชื่อไทย : รหัสประเภทคำสั่ง

รูปแบบ : CHAR(2)

คำอธิบาย : รหัสแสดงประเภทคำสั่ง เช่น

01=เปลี่ยนตำแหน่ง	02=บรรจุ	03=บรรจุกลับ
04=รับ/โอนอัตรา	05=ปรับวุฒิ (กรณีบรรจุใหม่)	
06=ตัด/โอน	07=ย้าย/แต่งตั้ง	
10=ให้โอน	11=ถึงแก่กรรม	
12=เลื่อนชั้น	13=ปรับวุฒิ	
14=ปรับอัตรา	15=ทดลอง	
16=แก้ไข	17=พ้นการทดลอง	
41=ลาศึกษาต่อ	42=ลาอบรม/ดูงานระยะสั้น	
43=ลาไปทำวิจัย	44=ลาไปต่างประเทศ	
51=ได้รับโทษ		

เอนิตตีที่ปรากฏ : CMD_FLAG, COMMAND

ชื่ออังกฤษ : CMD_YEAR ชื่อไทย : ปีที่ออกคำสั่ง

รูปแบบ : CHAR(4)

คำอธิบาย : ปีพ.ศ. ที่ออกคำสั่ง

เอนิตตีที่ปรากฏ : COMMAND, HIS_ABSENT, HIS_POSITION, HIS_PUNISHMENT,

ชื่ออังกฤษ : COUNTRY_CODE ชื่อไทย : รหัสประเทศ

รูปแบบ : CHAR(2)

คำอธิบาย : รหัสที่ใช้แทนชื่อประเทศที่ไป ได้แก่

01=ไทย	02=อเมริกา
03=อังกฤษ	04=ญี่ปุ่น
05=ออสเตรเลีย	06=นิวซีแลนด์
07=เยอรมัน	08=ฝรั่งเศส

เป็นต้น

เอนิตตีที่ปรากฏ : COUNTRY, HIS_ABSENT, HIS_EDUCATION

ชื่ออังกฤษ : CURR_CODE ชื่อไทย : รหัสหลักสูตร

รูปแบบ : CHAR(2)

คำอธิบาย : รหัสที่ใช้แทนหลักสูตรต่างๆ เช่น 001=แพทยศาสตร์ เป็นต้น
 เอนดิตีที่ปรากฏ : HIS_EDUCATION, CURRICULUM (ระบบทะเบียนฯ)

ชื่ออังกฤษ : DEPT_CODE ชื่อไทย : รหัสภาควิชา

รูปแบบ : CHAR(3)

คำอธิบาย : รหัสที่ใช้แทนภาควิชาของคณะต่างๆ หรือเป็นหน่วยงานระดับภาคในมหาวิทยาลัย
 เอนดิตีที่ปรากฏ : DEPARTMENT, POSITION, FAC_DEPT

ชื่ออังกฤษ : DEPT_DESC ชื่อไทย : ชื่อภาควิชา

รูปแบบ : CHAR(60)

คำอธิบาย : ชื่อภาควิชาหรือหน่วยงานระดับภาคภายในมหาวิทยาลัย
 เอนดิตีที่ปรากฏ : FAC_DEPT

ชื่ออังกฤษ : DESCRIPTION ชื่อไทย : คำอธิบาย

รูปแบบ : CHAR(20)

คำอธิบาย : ชื่อหรือคำอธิบายของรหัสต่างๆ
 เอนดิตีที่ปรากฏ : ANY_ABS, DUTY1, DUTY2, ORG, MARITAL, LOAN, INSTITUTE,
 FUND, FACULTY, EDU_LEVEL, EDU_ENTER, DIVISION,
 DEPARTMENT, COUNTRY, CMD_FLAG, TERMINATE, RELIGION,
 RELATION, RACE, PUNISH, PROVINCE, PROJ_TYPE,
 PROFESSION, POS_LEVEL

ชื่ออังกฤษ : DETAIL ชื่อไทย : รายละเอียด

รูปแบบ : CHAR(50)

คำอธิบาย : รายละเอียดของรายการนั้นๆ
 เอนดิตีที่ปรากฏ : COMMAND, HIS_ABSENT_EDU(LDM), HIS_RESPONSE2(LDM),
 HIS_RECEPT_REW, HIS_POSITION,

ชื่ออังกฤษ : DIVISION_CODE ชื่อไทย : รหัสฝ่ายงาน

รูปแบบ : CHAR(1)

คำอธิบาย : รหัสที่ใช้แทนประเภทของฝ่ายงานในการบริหาร (สัมพันธ์กับ TITLE)
 1=งานฝ่ายบริหาร 2=งานฝ่ายวิชาการ
 3=งานฝ่ายวางแผนและพัฒนา 4=งานฝ่ายวิจัย

5=งานฝ่ายกิจการนิสิต 6=งานอื่นๆ

เอนิตีที่ปรากฏ : DIVISION, HIS_RESPONSE1(LDM), HIS_RESPONSE(PDM)

ชื่ออังกฤษ : DIV_DATE ชื่อไทย : วันที่หย่า

รูปแบบ : DATE

คำอธิบาย : วันที่หย่าจากกันตามกฎหมาย

เอนิตีที่ปรากฏ : HIS_DIVORCE(LDM), HIS_MARITAL(PDM)

ชื่ออังกฤษ : DIV_ID ชื่อไทย : เลขทะเบียนหย่า

รูปแบบ : CHAR(15)

คำอธิบาย : หมายเลขทะเบียนหย่า

เอนิตีที่ปรากฏ : HIS_DIVORCE(LDM), HIS_MARITAL(PDM)

ชื่ออังกฤษ : DIV_LOCATE ชื่อไทย : สถานที่จดทะเบียนหย่า

รูปแบบ : CHAR(20)

คำอธิบาย : สถานที่จดทะเบียนหย่า

เอนิตีที่ปรากฏ : HIS_DIVORCE(LDM), HIS_MARITAL(PDM)

ชื่ออังกฤษ : DIV_PROV_CODE ชื่อไทย : จังหวัดที่จดทะเบียนหย่า

รูปแบบ : CHAR(2)

คำอธิบาย : จังหวัดที่จดทะเบียนหย่า

เอนิตีที่ปรากฏ : HIS_DIVORCE(LDM), HIS_MARITAL(PDM)

ชื่ออังกฤษ : DUTY_CODE ชื่อไทย : รหัสชื่อตำแหน่ง

รูปแบบ : CHAR(4)

คำอธิบาย : รหัสที่ใช้แทนชื่อตำแหน่งต่างๆ ในมหาวิทยาลัย เช่น 4000=อาจารย์
5002=บรรณารักษ์ เป็นต้น

เอนิตีที่ปรากฏ : DUTY1(LDM), DUTY2(LDM), POS1(LDM), POS2(LDM),
DUTY(PDM), POSITION(PDM)

ชื่ออังกฤษ : DUTY_LINE ชื่อไทย : สายงาน

รูปแบบ : CHAR(1)

คำอธิบาย : สายงาน ได้แก่ สาย ก สาย ข และ สาย ค

เอนิตีที่ปรากฏ : DUTY1(LDM), DUTY(PDM)

ชื่ออังกฤษ : EDESC ชื่อไทย : ชื่ออังกฤษ

รูปแบบ : CHAR(40)

คำอธิบาย : ชื่อภาควิชาเป็นภาษาอังกฤษ

เอนิตีที่ปรากฏ : DEPARTMENT, FACULTY

ชื่ออังกฤษ : EDU_ENTER_CODE ชื่อไทย : รหัสการเข้าศึกษา

รูปแบบ : CHAR(1)

คำอธิบาย : รหัสที่ใช้แทนการเข้าศึกษาในโรงเรียนสาธิต ได้แก่

1=จองโรงเรียนสาธิตฯ 2=เรียนโรงเรียนสาธิตฯ

3=เรียนโรงเรียนอื่น 4=จบโรงเรียนสาธิตฯ

5=จบโรงเรียนอื่น

เอนิตีที่ปรากฏ : EDU_ENTER, CHILD

ชื่ออังกฤษ : EDU_LEVEL_CODE ชื่อไทย : รหัสระดับการศึกษา

รูปแบบ : CHAR(2) ชื่อเหมือน : รหัสเงื่อนไขวุฒิ

คำอธิบาย : รหัสที่ใช้แทนระดับการศึกษา ได้แก่

01=อนุบาล 02=ประถมต้น 03=ประถมปลาย

04=มัธยมต้น 05=มัธยมปลาย 06=อนุปริญญา

07=ปริญญาตรี 08=สูงกว่าปริญญาตรี 09=ปริญญาโท

10=สูงกว่าปริญญาโท 11=ปริญญาเอก 00=ยังไม่เข้าเรียน

เอนิตีที่ปรากฏ : EDU_LEVEL, HIS_ABSENT_EDU(LDM), HIS_ABSENT(PDM)
PERSON, POSITION, HIS_EDUCATION

ชื่ออังกฤษ : END_DATE ชื่อไทย : วันสิ้นสุด

รูปแบบ : DATE

คำอธิบาย : วันสิ้นสุดของรายการต่างๆ

เอนิตีที่ปรากฏ : HIS_PUNISHMENT, HIS_RESPONSE, RESEARCH

ชื่ออังกฤษ : EXT_END_DATE ชื่อไทย : วันสิ้นสุด

รูปแบบ : DATE

คำอธิบาย : วันสิ้นสุดของการดำรงตำแหน่ง(บริหาร)นอกมหาวิทยาลัย

เอนดิตที่ปรากฏ : EXT_POSITION

ชื่ออังกฤษ : EXT_START_DATE ชื่อไทย : วันเริ่ม
 รูปแบบ : DATE
 คำอธิบาย : วันเริ่มของการดำรงตำแหน่ง(บริหาร)นอกมหาวิทยาลัย
 เอนดิตที่ปรากฏ : EXT_POSITION

ชื่ออังกฤษ : FAC_CODE ชื่อไทย : รหัสคณะ
 รูปแบบ : CHAR(2)
 คำอธิบาย : รหัสที่ใช้แทนชื่อคณะต่างๆ หรือหน่วยงานเทียบเท่าคณะ ภายในมหาวิทยาลัย
 เช่น 08=คณะครุศาสตร์ 00=สถาบันภาษา เป็นต้น
 เอนดิตที่ปรากฏ : DEPARTMENT, POSITION, FACULTY

ชื่ออังกฤษ : FAC_DESC ชื่อไทย : ชื่อเต็ม
 รูปแบบ : CHAR(30)
 คำอธิบาย : ชื่อเต็มของคณะต่างๆ ภายในมหาวิทยาลัย
 เอนดิตที่ปรากฏ : FAC_DEPT

ชื่ออังกฤษ : FINISH_CODE ชื่อไทย : สถานะการปิดโครงการ
 รูปแบบ : CHAR(1)
 คำอธิบาย : สถานะการปิดโครงการวิจัย
 1=สำหรับโครงการวิจัยที่ทำเสร็จสมบูรณ์
 2=สำหรับโครงการวิจัยที่ถูกลบ/ขอยกเลิก
 เอนดิตที่ปรากฏ : RESEARCH

ชื่ออังกฤษ : FINISH_DATE ชื่อไทย : วันสิ้นสุด
 รูปแบบ : DATE
 คำอธิบาย : วัน เดือน ปี ที่กำหนดไว้ให้สิ้นสุดโครงการวิจัย
 เอนดิตที่ปรากฏ : RESEARCH

ชื่ออังกฤษ : FIRE_INSURE_AMT ชื่อไทย : จำนวนเงินประกันอัคคีภัย
 รูปแบบ : NUMBER
 คำอธิบาย : จำนวนเงินประกันอัคคีภัย

เอนคิตที่ปรากฏ : HIS_WELFARE

ชื่ออังกฤษ : FT_BIRTH_DATE ชื่อไทย : วันเกิดบิดา

รูปแบบ : DATE

คำอธิบาย : วันเกิดของบิดาของบุคลากร

เอนคิตที่ปรากฏ : PARENT

ชื่ออังกฤษ : FT_BIRTH_PLACE ชื่อไทย : สถานที่เกิดบิดา

รูปแบบ : CHAR(20)

คำอธิบาย : สถานที่เกิดของบิดา

เอนคิตที่ปรากฏ : PARENT

ชื่ออังกฤษ : FT_ID_NO ชื่อไทย : รหัสประจำตัวบิดา

รูปแบบ : CHAR(13)

คำอธิบาย : รหัสประจำตัวบิดา(อาจเป็นบุคลากรในมหาวิทยาลัย) ของบุตร
ที่ปรากฏในทะเบียนบ้าน

เอนคิตที่ปรากฏ : CHILD

ชื่ออังกฤษ : FT_INCOME_AMT ชื่อไทย : รายได้/เดือนของบิดา

รูปแบบ : NUMBER

คำอธิบาย : รายได้ต่อเดือนของบิดาของบุคลากร

เอนคิตที่ปรากฏ : PARENT

ชื่ออังกฤษ : FT_IN_CU_FLAG ชื่อไทย : สถานะแสดงว่าบิดาอยู่ในจุฬี

รูปแบบ : CHAR(1)

คำอธิบาย : สถานะแสดงว่าบิดาเป็นบุคลากรในมหาวิทยาลัย
Y=เป็น N=ไม่เป็น

เอนคิตที่ปรากฏ : CHILD

ชื่ออังกฤษ : FT_LIFE_STS ชื่อไทย : สถานภาพการมีชีวิตของบิดา

รูปแบบ : CHAR(1)

คำอธิบาย : สถานภาพแสดงว่าบิดามีชีวิตอยู่หรือไม่
Y=มีชีวิตอยู่ N=ถึงแก่กรรม

เอนคิตที่ปรากฏ : PARENT

ชื่ออังกฤษ : FTMT_FLAG ชื่อไทย : รหัสผู้เบิก

รูปแบบ : CHAR(1)

คำอธิบาย : แสดงผู้ที่เบิกเงินสวัสดิการการศึกษาสงเคราะห์
F=บิดา M=มารดา

เอนคิตที่ปรากฏ : CHILD

ชื่ออังกฤษ : FT_NAME ชื่อไทย : ชื่อบิดา

รูปแบบ : CHAR(20)

คำอธิบาย : ชื่อบิดา(ภาษาไทย)ของบุคลากร

เอนคิตที่ปรากฏ : PARENT

ชื่ออังกฤษ : FT_NATION_CODE ชื่อไทย : รหัสเชื้อชาติบิดา

รูปแบบ : CHAR(1)

คำอธิบาย : รหัสที่ใช้แทนเชื้อชาติของบิดาของบุคลากร (ดูใน RACE_CODE)

เอนคิตที่ปรากฏ : PARENT

ชื่ออังกฤษ : FT_OFFICE ชื่อไทย : สถานที่ทำงานบิดา

รูปแบบ : CHAR(25)

คำอธิบาย : สถานที่ทำงานของบิดาของบุคลากร

เอนคิตที่ปรากฏ : PARENT

ชื่ออังกฤษ : FT_PROF_CODE ชื่อไทย : รหัสอาชีพบิดา

รูปแบบ : CHAR(1)

คำอธิบาย : รหัสที่ใช้แทนอาชีพของบิดา (ดูใน PROFESSION_CODE)

เอนคิตที่ปรากฏ : PARENT

ชื่ออังกฤษ : FT_RACE_CODE ชื่อไทย : รหัสสัญชาติบิดา

รูปแบบ : CHAR(1)

คำอธิบาย : รหัสที่ใช้แทนสัญชาติบิดาของบุคลากร (ดูใน RACE_CODE)

เอนคิตที่ปรากฏ : PARENT

ชื่ออังกฤษ : FT_REL_CODE ชื่อไทย : รหัสศาสนาบิดา
 รูปแบบ : CHAR(1)
 คำอธิบาย : รหัสที่ใช้แทนศาสนาที่บุคคลากรนับถือ (ดูใน RELIGION_CODE)
 เอนติตี้ที่ปรากฏ : PARENT

ชื่ออังกฤษ : FUND_CODE ชื่อไทย : รหัสแหล่งทุน
 รูปแบบ : CHAR(2)
 คำอธิบาย : รหัสที่ใช้แทนแหล่งทุนในการวิจัย และประเภททุนในการไปศึกษา/อบรม/ดูงาน
 ได้แก่

01=ทุนคณะ 02=ทุนรัชดาฯ 03=ทุนจุฬา
 04=ทุนงบประมาณฯ 05=ทุนสำนักงานคณะกรรมการวิจัยแห่งชาติ
 06=ทุนรัฐบาลในประเทศ 07=ทุนเอกชนในประเทศ
 08=ทุนสถาบันการศึกษาต่างประเทศ
 11=ทุนประเภท 1ก 12=ทุนประเภท 1ข
 13=ทุนประเภท 1ค 14=ทุนประเภท 2
 15=ทุนสถาบันวิจัยคณะ 99=อื่นๆ

เอนติตี้ที่ปรากฏ : FUND, PERS_RES, HIS_ABSENT_EDU(LDM), HIS_ABSENT(PDM)

ชื่ออังกฤษ : GRADE ชื่อไทย : ชั้น
 รูปแบบ : CHAR(2)
 คำอธิบาย : ชั้นภาสได้ระดับต่างๆ
 เอนติตี้ที่ปรากฏ : HIS_POSITION, PERSON

ชื่ออังกฤษ : GRADE_START ชื่อไทย : ชั้นเริ่ม
 รูปแบบ : CHAR(2)
 คำอธิบาย : ชั้นเริ่มตามตำแหน่งต่างๆ
 เอนติตี้ที่ปรากฏ : POS1(LDM)

ชื่ออังกฤษ : INSTITUTE_NAME ชื่อไทย : ชื่อสถานศึกษา
 รูปแบบ : CHAR(50)
 คำอธิบาย : ชื่อสถานศึกษาที่บุคคลากรได้รับการศึกษา
 เอนติตี้ที่ปรากฏ : HIS_ABSENT_EDU(LDM), HIS_ABSENT(PDM), HIS_EDUCATION

1=กู้เพื่อปลูกบ้านใหม่
3=กู้ซื้อที่ดินแล้วปลูกบ้าน

2=กู้ซื้ออาคารพร้อมที่ดิน
4=อื่นๆ

เอนคิตีที่ปรากฏ : HIS_WELFARE, LOAN

ชื่ออังกฤษ : LOAN_DATE

ชื่อไทย : วันที่ทำสัญญา

รูปแบบ : DATE

คำอธิบาย : วันที่ทำสัญญาการกู้

เอนคิตีที่ปรากฏ : HIS_WELFARE

ชื่ออังกฤษ : LOAN_EXP_DATE

ชื่อไทย : วันที่สัญญาครบกำหนด

รูปแบบ : DATE

คำอธิบาย : วันที่สัญญาการกู้ครบกำหนด

เอนคิตีที่ปรากฏ : HIS_WELFARE

ชื่ออังกฤษ : LOAN_PAY_DATE

ชื่อไทย : วันที่จ่ายเงินงวดสุดท้าย

รูปแบบ : DATE

คำอธิบาย : วันที่จ่ายเงินงวดสุดท้ายในการกู้

เอนคิตีที่ปรากฏ : HIS_WELFARE

ชื่ออังกฤษ : LOAN_PERIOD

ชื่อไทย : จำนวนงวดในการชำระเงินต้น

รูปแบบ : NUMBER

คำอธิบาย : จำนวนงวดในการชำระเงินต้นในการกู้

เอนคิตีที่ปรากฏ : HIS_WELFARE

ชื่ออังกฤษ : LOAN_PER_PERIOD_AMT

ชื่อไทย : จำนวนเงินที่ชำระในแต่ละงวด

รูปแบบ : NUMBER

คำอธิบาย : จำนวนเงินที่ชำระในแต่ละงวด

เอนคิตีที่ปรากฏ : HIS_WELFARE

ชื่ออังกฤษ : LOCATION

ชื่อไทย : สถานที่/ชื่อหน่วยงาน

รูปแบบ : CHAR(53)

คำอธิบาย : สถานที่ให้บริการทางวิชาการ หรือ หมายถึงชื่อหน่วยงานที่ไปปฏิบัติภาระงาน

เอนคิตีที่ปรากฏ : HIS_RESPONSE1(LDM), HIS_RESPONSE2(LDM), HIS_RESPONSE(PDM)

ชื่ออังกฤษ : MAJOR ชื่อไทย : วิชาเอก
 รูปแบบ : CHAR(60)
 คำอธิบาย : ชื่อวิชาเอก
 เอนทิตีที่ปรากฏ : HIS_ABSENT_EDU(LDM), HIS_ABSENT(PDM), HIS_EDUCATION

ชื่ออังกฤษ : MARITAL_STS ชื่อไทย : สถานภาพการสมรส
 รูปแบบ : CHAR(1)
 คำอธิบาย : รหัสแสดงสถานภาพสมรส ได้แก่
 1=โสด 2=สมรส 3=แยกกันอยู่
 4=หย่าร้าง 5=ม่าย 9=อื่นๆ
 เอนทิตีที่ปรากฏ : MARITAL, PERSON

ชื่ออังกฤษ : MAR_DATE ชื่อไทย : วันที่สมรส
 รูปแบบ : DATE
 คำอธิบาย : วันที่จดทะเบียนสมรส
 เอนทิตีที่ปรากฏ : HIS_DIVORCE(LDM), HIS_MARITAL

ชื่ออังกฤษ : MAR_ID ชื่อไทย : เลขทะเบียนสมรส
 รูปแบบ : CHAR(15)
 คำอธิบาย : เลขทะเบียนสมรส
 เอนทิตีที่ปรากฏ : HIS_MARITAL

ชื่ออังกฤษ : MAR_LOCATE ชื่อไทย : สถานที่จดทะเบียนสมรส
 รูปแบบ : CHAR(20)
 คำอธิบาย : สถานที่จดทะเบียนสมรส
 เอนทิตีที่ปรากฏ : HIS_MARITAL

ชื่ออังกฤษ : MAR_PROV_CODE ชื่อไทย : จังหวัดที่จดทะเบียนสมรส
 รูปแบบ : CHAR(2)
 คำอธิบาย : จังหวัดที่จดทะเบียนสมรส (ดูใน PROVINCE_CODE)
 เอนทิตีที่ปรากฏ : HIS_MARITAL

ชื่ออังกฤษ : MAR_STS ชื่อไทย : สถานภาพคู่สมรส

รูปแบบ : CHAR(1)
 คำอธิบาย : รหัสสถานภาพคู่สมรส ได้แก่
 0=ปกติ 1=มีการหย่า 2=ถึงแก่กรรม
 3=สาบสูญ

เอนิตีที่ปรากฏ : HIS_MARITAL

ชื่ออังกฤษ : MINOR ชื่อไทย : วิชาโท

รูปแบบ : CHAR(30)

คำอธิบาย : ชื่อวิชาโท

เอนิตีที่ปรากฏ : HIS_EDUCATION

ชื่ออังกฤษ : MT_BIRTH_DATE ชื่อไทย : วันเกิดมารดา

รูปแบบ : DATE

คำอธิบาย : วันเกิดมารดาของบุคคลากร

เอนิตีที่ปรากฏ : PARENT

ชื่ออังกฤษ : MT_BIRTH_PLACE ชื่อไทย : สถานที่เกิดมารดา

รูปแบบ : CHAR(20)

คำอธิบาย : สถานที่เกิดมารดา

เอนิตีที่ปรากฏ : PARENT

ชื่ออังกฤษ : MT_ID_NO ชื่อไทย : รหัสประจำตัวมารดา

รูปแบบ : CHAR(13)

คำอธิบาย : รหัสประจำตัวมารดา(อาจเป็นบุคคลากร)ของบุตร ที่ปรากฏในทะเบียนบ้าน

เอนิตีที่ปรากฏ : CHILD

ชื่ออังกฤษ : MT_INCOME_AMT ชื่อไทย : รายได้/เดือนของมารดา

รูปแบบ : NUMBER

คำอธิบาย : รายได้ต่อเดือนของมารดา

เอนิตีที่ปรากฏ : PARENT

ชื่ออังกฤษ : MT_IN_CU_FLAG ชื่อไทย : สถานะแสดงว่ามารดาอยู่ในจุฬี

รูปแบบ : CHAR(1)

คำอธิบาย : สถานะแสดงว่ามารดาเป็นบุคลากรในมหาวิทยาลัย
Y=เป็น N=ไม่เป็น

เอนคิตที่ปรากฏ : CHILD

ชื่ออังกฤษ : MT_LIFE_STS ชื่อไทย : สถานภาพการมีชีวิตของมารดา

รูปแบบ : CHAR(1)

คำอธิบาย : สถานภาพแสดงว่ามารดามีชีวิตอยู่หรือไม่
Y=มีชีวิตอยู่ N=ถึงแก่กรรม

เอนคิตที่ปรากฏ : PARENT

ชื่ออังกฤษ : MT_NAME ชื่อไทย : ชื่อมารดา

รูปแบบ : CHAR(20)

คำอธิบาย : ชื่อมารดาของบุคลากร

เอนคิตที่ปรากฏ : PARENT

ชื่ออังกฤษ : MT_NATION_CODE ชื่อไทย : รหัสเชื้อชาติมารดา

รูปแบบ : CHAR(1)

คำอธิบาย : รหัสที่ใช้แทนเชื้อชาติของมารดา (ดูใน RACE_CODE)

เอนคิตที่ปรากฏ : PARENT

ชื่ออังกฤษ : MT_OFFICE ชื่อไทย : ชื่อสถานที่ทำงานมารดา

รูปแบบ : CHAR(25)

คำอธิบาย : ชื่อสถานที่ทำงานของมารดา

เอนคิตที่ปรากฏ : PARENT

ชื่ออังกฤษ : MT_PROF_CODE ชื่อไทย : รหัสอาชีพมารดา

รูปแบบ : CHAR(1)

คำอธิบาย : รหัสที่ใช้แทนอาชีพของมารดา (ดูใน PROFESSION_CODE)

เอนคิตที่ปรากฏ : PARENT

ชื่ออังกฤษ : MT_RACE_CODE ชื่อไทย : รหัสสัญชาติมารดา

รูปแบบ : CHAR(1)

คำอธิบาย : รหัสที่ใช้แทนสัญชาติของมารดา (ดูใน RACE_CODE)

เอนติตี้ที่ปรากฏ : PARENT

ชื่ออังกฤษ : MT_REL_CODE ชื่อไทย : รหัสศาสนา มารดา
 รูปแบบ : CHAR(1)
 คำอธิบาย : รหัสที่ใช้แทนศาสนาของมารดา (ดูใน RELIGION_CODE)
 เอนติตี้ที่ปรากฏ : PARENT

ชื่ออังกฤษ : NATION_CODE ชื่อไทย : รหัสเชื้อชาติ
 รูปแบบ : CHAR(1)
 คำอธิบาย : รหัสที่ใช้แทนเชื้อชาติ (ดูใน RACE_CODE)
 เอนติตี้ที่ปรากฏ : PERSON

ชื่ออังกฤษ : NUM_PAGE ชื่อไทย : จำนวนหน้า
 รูปแบบ : NUMBER
 คำอธิบาย : จำนวนหน้าของผลงานวิชาการทั้งเล่ม
 เอนติตี้ที่ปรากฏ : PROJECT

ชื่ออังกฤษ : NUM_PAGE_WK ชื่อไทย : จำนวนหน้าที่ทำ
 รูปแบบ : NUMBER
 คำอธิบาย : จำนวนหน้าที่ทำผลงานวิชาการที่จัดพิมพ์เข้ารูปเล่มแล้ว
 เอนติตี้ที่ปรากฏ : PERS_PROJ

ชื่ออังกฤษ : ORG_CODE ชื่อไทย : รหัสหน่วยงานที่ออกคำสั่ง
 รูปแบบ : CHAR(1)
 คำอธิบาย : รหัสที่ใช้แทนหน่วยงานที่ออกคำสั่ง ได้แก่
 1=ภาควิชา 2=คณะ 3=มหาวิทยาลัย
 4=ทบวงมหาวิทยาลัย 5=ประกาศสำนักนายกฯ
 6=คณะปฏิวัติ 7=พรบ.ข้าราชการ 9=อื่นๆ

เอนติตี้ที่ปรากฏ : ORG, COMMAND

ชื่ออังกฤษ : ORG_NAME ชื่อไทย : ชื่อหน่วยงาน
 รูปแบบ : CHAR(50)
 คำอธิบาย : หน่วยงานที่บุคลากรไปดำรงตำแหน่ง เช่น เป็นที่ปรึกษา ผู้เชี่ยวชาญ ฯลฯ

แอนติทีปปรากฏ : EXT_POSITION

ชื่ออังกฤษ : PC ชื่อไทย : ระดับ

รูปแบบ : CHAR(2)

คำอธิบาย : ระดับ(พีซี)

แอนติทีปปรากฏ : HIS_POSITION, PERSON

ชื่ออังกฤษ : PC_START ชื่อไทย : ระดับเริ่ม

รูปแบบ : CHAR(2)

คำอธิบาย : ระดับ(พีซี) เริ่มของตำแหน่ง

แอนติทีปปรากฏ : POSITION(PDM), POS1(LDM)

ชื่ออังกฤษ : POLICY_NO ชื่อไทย : เลขที่สัญญาเงินกู้

รูปแบบ : CHAR(10)

คำอธิบาย : เลขที่ของสัญญาเงินกู้

แอนติทีปปรากฏ : HIS_WELFARE

ชื่ออังกฤษ : POS_DATE ชื่อไทย : วันที่อนุมัติตำแหน่ง

รูปแบบ : DATE

คำอธิบาย : วันที่อนุมัติให้มีตำแหน่งดังกล่าว

แอนติทีปปรากฏ : POSITION

ชื่ออังกฤษ : POS_LEVEL_CODE ชื่อไทย : รหัสระดับตำแหน่ง

รูปแบบ : CHAR(2)

คำอธิบาย : รหัสที่แสดงระดับตำแหน่ง ได้แก่

01=ผู้ช่วยศาสตราจารย์	02=รองศาสตราจารย์
03=ศาสตราจารย์	11=ปฏิบัติการวิชาชีพ(ข)
12=ชำนาญการ(ข)	13=เชี่ยวชาญ(ข)
14=เชี่ยวชาญพิเศษ(ข)	21=ปฏิบัติการ(ค)
22=หัวหน้าหน่วย(ค)	23=หัวหน้ากอง(ค)
24=หัวหน้าสูงกว่ากอง(ค)	32=ชำนาญการ(ค)
32=ชำนาญการพิเศษ(ค)	

แอนติทีปปรากฏ : HIS_POSITION, POS_LEVEL

คำอธิบาย : รหัสที่ใช้แทนอาชีพต่างๆ ได้แก่
 1=ข้าราชการ 2=พนักงานรัฐวิสาหกิจ 3=ลูกจ้างเอกชน
 4=ธุรกิจส่วนตัว 5=เกษตรกร 6=แม่บ้าน
 9=อื่นๆ 0=ไม่ประกอบอาชีพ

เอนคิตีที่ปรากฏ : PROFESSION

ชื่ออังกฤษ : PROJ_ID_NO ชื่อไทย : รหัสผลงานวิชาการ

รูปแบบ : CHAR(5)

คำอธิบาย : รหัสที่ใช้แทนชื่อผลงานวิชาการ

เอนคิตีที่ปรากฏ : PERS_PROJ, PROJECT

ชื่ออังกฤษ : PROJ_NAME ชื่อไทย : ชื่อผลงานวิชาการ

รูปแบบ : CHAR(40)

คำอธิบาย : ชื่อผลงานวิชาการที่ช่วยในการประกอบพิจารณาตั้งตำแหน่งทางวิชาการ

เอนคิตีที่ปรากฏ : PROJECT

ชื่ออังกฤษ : PROJ_TYPE_CODE ชื่อไทย : รหัสประเภทผลงานวิชาการ

รูปแบบ : CHAR(1)

คำอธิบาย : รหัสที่ใช้แทนประเภทผลงานวิชาการ ได้แก่

1=เอกสารประกอบการสอน 2=เอกสารคำสอน
 3=งานแต่งตำรา 4=บทความทางวิชาการ
 5=เรียบเรียง 6=งานแปล
 7=สื่อ, สิ่งประดิษฐ์ 8=วิจัย 9=อื่นๆ

เอนคิตีที่ปรากฏ : PROJECT, PROJ_TYPE

ชื่ออังกฤษ : PROVINCE_CODE ชื่อไทย : รหัสจังหวัด

รูปแบบ : CHAR(2)

คำอธิบาย : รหัสที่ใช้แทนชื่อจังหวัดต่างๆ เช่น 01=กรุงเทพ เป็นต้น

เอนคิตีที่ปรากฏ : HIS_DIVORCE, HIS_MARITAL, PROVINCE, PERS_ADDRESS

ชื่ออังกฤษ : PUBL_YEAR ชื่อไทย : ปีที่พิมพ์

รูปแบบ : CHAR(4)

คำอธิบาย : ปีที่พิมพ์ผลงานวิชาการ หรือปีที่ทำเสร็จ

เอนิตตี้ที่ปรากฏ : PROJECT

ชื่ออังกฤษ : PUNISH_CODE ชื่อไทย : รหัสประเภทการได้รับโทษ
 รูปแบบ : CHAR(1)
 คำอธิบาย : รหัสที่ใช้แทนประเภทการได้รับโทษ ได้แก่
 1=ภาคทัณฑ์ 2=ตัดเงินเดือน 3=ลดขั้นเงินเดือน
 4=ให้ออก 5=ปลดออก 6=ไล่ออก

เอนิตตี้ที่ปรากฏ : HIS_PUNISHMENT, PUNISH

ชื่ออังกฤษ : P_ADDR_AMPHUR ชื่อไทย : อำเภอ
 รูปแบบ : CHAR(16)
 คำอธิบาย : ชื่ออำเภอของที่อยู่ของบุคลากร
 เอนิตตี้ที่ปรากฏ : PERS_ADDRESS

ชื่ออังกฤษ : P_ADDR_GROUP_NO ชื่อไทย : หมู่ที่
 รูปแบบ : CHAR(4)
 คำอธิบาย : หมู่ที่ตามที่อยู่ของบุคลากร
 เอนิตตี้ที่ปรากฏ : PERS_ADDRESS

ชื่ออังกฤษ : P_ADDR_NAME ชื่อไทย : ชื่อสถานที่
 รูปแบบ : CHAR(25)
 คำอธิบาย : ชื่อสถานที่ตามที่อยู่ของบุคลากร
 เอนิตตี้ที่ปรากฏ : PERS_ADDRESS

ชื่ออังกฤษ : P_ADDR_NO ชื่อไทย : เลขที่
 รูปแบบ : CHAR(10)
 คำอธิบาย : เลขที่ตามที่อยู่ของบุคลากร
 เอนิตตี้ที่ปรากฏ : PERS_ADDRESS

ชื่ออังกฤษ : P_ADDR_ROAD ชื่อไทย : ถนน
 รูปแบบ : CHAR(16)
 คำอธิบาย : ถนนตามที่อยู่ของบุคลากร
 เอนิตตี้ที่ปรากฏ : PERS_ADDRESS

ชื่ออังกฤษ : P_ADDR_SIDE_WALK ชื่อไทย : ซอย

รูปแบบ : CHAR(16)

คำอธิบาย : ซอยตามที่อยู่ของบุคลากร

เอนทิตีที่ปรากฏ : PERS_ADDRESS

ชื่ออังกฤษ : P_ADDR_TAMBOL ชื่อไทย : ตำบล

รูปแบบ : CHAR(16)

คำอธิบาย : ตำบลตามที่อยู่ของบุคลากร

เอนทิตีที่ปรากฏ : PERS_ADDRESS

ชื่ออังกฤษ : P_BIRTH_DATE ชื่อไทย : วันเกิด

รูปแบบ : DATE

คำอธิบาย : วันเกิดของบุคลากร

เอนทิตีที่ปรากฏ : PERSON

ชื่ออังกฤษ : P_BIRTH_PLACE ชื่อไทย : สถานที่เกิด

รูปแบบ : CHAR(2)

คำอธิบาย : สถานที่เกิดของบุคลากร

เอนทิตีที่ปรากฏ : PERSON

ชื่ออังกฤษ : P_CONTACT_ADDR ชื่อไทย : ที่อยู่ผู้ติดต่อ

รูปแบบ : CHAR(40)

คำอธิบาย : ที่อยู่ของผู้ติดต่อของบุคลากรที่สามารถติดต่อได้ ในกรณีที่เป็น

เอนทิตีที่ปรากฏ : CONTACT

ชื่ออังกฤษ : P_CONTACT_NAME ชื่อไทย : ชื่อผู้ติดต่อ

รูปแบบ : CHAR(40)

คำอธิบาย : ชื่อผู้ติดต่อของบุคลากร

เอนทิตีที่ปรากฏ : CONTACT

ชื่ออังกฤษ : P_CONTACT_TEL ชื่อไทย : โทร

รูปแบบ : CHAR(17)

คำอธิบาย : เบอร์โทรศัพท์ของผู้ติดต่อของบุคลากร

เอนคิต์ที่ปรากฏ : CONTACT

ชื่ออังกฤษ : P_DOMICILE_CODE ชื่อไทย : ภูมิลำเนา
 รูปแบบ : CHAR(2)
 คำอธิบาย : รหัสจังหวัดที่เป็นภูมิลำเนาซึ่งบุคคลากรอาศัยอยู่นานที่สุดในช่วงเวลาตั้งแต่เกิด
 จนอายุ 17 ปี (ดูใน PROVINCE_CODE)

เอนคิต์ที่ปรากฏ : PERSON

ชื่ออังกฤษ : P_EFFECTIVE_DATE ชื่อไทย : วันบรรจุ
 รูปแบบ : DATE
 คำอธิบาย : วันสั่งบรรจุเข้ารับราชการของบุคลากร

เอนคิต์ที่ปรากฏ : HIS_TERM, PERSON

ชื่ออังกฤษ : P_ENGNAME ชื่อไทย : ชื่ออังกฤษ
 รูปแบบ : CHAR(15)
 คำอธิบาย : ชื่อของบุคลากรเป็นภาษาอังกฤษ

เอนคิต์ที่ปรากฏ : OLD_NAME, PERSON

ชื่ออังกฤษ : P_EXPIRE_DATE ชื่อไทย : วันเกษียณอายุ
 รูปแบบ : DATE
 คำอธิบาย : วันที่เกษียณอายุของบุคลากร โดยใช้ พ.ศ.เกิด+60 สกเว้น ผู้ที่เกิดในเดือน
 ม.ค. ก.พ. มี.ค. ก่อนปี พ.ศ. 2484 ให้ใช้ พ.ศ.เกิด+61

เอนคิต์ที่ปรากฏ : PERSON

ชื่ออังกฤษ : P_F_ENGNAME ชื่อไทย : คำน่าหน้าอังกฤษ
 รูปแบบ : CHAR(10)
 คำอธิบาย : คำน่าหน้าชื่อภาษาอังกฤษของบุคลากร

เอนคิต์ที่ปรากฏ : OLD_NAME, PERSON

ชื่ออังกฤษ : P_F_THNAME ชื่อไทย : คำน่าหน้าไทย
 รูปแบบ : CHAR(10)
 คำอธิบาย : คำน่าหน้าชื่อภาษาไทยของบุคลากร

เอนคิต์ที่ปรากฏ : OLD_NAME, PERSON

เอนิตีที่ปรากฏ : PERSON

ชื่ออังกฤษ : P_START_ACT_DATE ชื่อไทย : วันเริ่มปฏิบัติ
 รูปแบบ : DATE
 คำอธิบาย : วันเริ่มปฏิบัติหน้าที่ราชการของบุคลากรในตำแหน่งที่ได้รับบรรจุ ซึ่งอาจเป็นวันเดียวกันกับวันสั่งบรรจุ หรือหลังจากนั้นก็ได้

เอนิตีที่ปรากฏ : PERSON

ชื่ออังกฤษ : P_TAX_ID_NO ชื่อไทย : เลขประจำตัวผู้เสียภาษี
 รูปแบบ : CHAR(10)
 คำอธิบาย : หมายเลขประจำตัวผู้เสียภาษี
 เอนิตีที่ปรากฏ : PERSON

ชื่ออังกฤษ : P_TEL ชื่อไทย : โทรที่ทำงาน
 รูปแบบ : CHAR(17)
 คำอธิบาย : เบอร์โทรที่ทำงานในมหาวิทยาลัย
 เอนิตีที่ปรากฏ : PERSON, PERS_ADDRESS

ชื่ออังกฤษ : P_TERM_DATE ชื่อไทย : วันออกจากงาน
 รูปแบบ : DATE
 คำอธิบาย : วันที่ออกจากงาน หรือวันสิ้นสุดการทำงานในสถาบัน
 เอนิตีที่ปรากฏ : HIS_TERM

ชื่ออังกฤษ : P_THNAME ชื่อไทย : ชื่อไทย
 รูปแบบ : CHAR(15)
 คำอธิบาย : ชื่อบุคลากรเป็นภาษาไทย
 เอนิตีที่ปรากฏ : OLD_NAME, PERSON

ชื่ออังกฤษ : P_TYPE ชื่อไทย : ประเภทบุคลากร
 รูปแบบ : CHAR(1)
 คำอธิบาย : รหัสประเภทบุคลากร ได้แก่
 1=ข้าราชการ 2=ลูกจ้างประจำ 3=ลูกจ้างนอกงบประมาณ
 เอนิตีที่ปรากฏ : HIS_POSITION, PERSON, POSITION

- ชื่ออังกฤษ : P_ZIP_CODE ชื่อไทย : รหัสไปรษณีย์
 รูปแบบ : CHAR(5)
 คำอธิบาย : รหัสไปรษณีย์
 เอนติตีที่ปรากฏ : PERS_ADDRESS
- ชื่ออังกฤษ : QUALIFICATION ชื่อไทย : ชื่อวุฒิ
 รูปแบบ : CHAR(13)
 คำอธิบาย : ชื่อวุฒิในการไปศึกษา/อบรม/ดูงาน ระดับประกาศนียบัตร, อนุปริญญา, ปริญญาที่บุคลากรได้รับ
 เอนติตีที่ปรากฏ : HIS_ABSENT_EDU(LDM)
- ชื่ออังกฤษ : RACE_CODE ชื่อไทย : รหัสเชื้อชาติ
 รูปแบบ : CHAR(1)
 คำอธิบาย : รหัสที่ใช้แทนเชื้อชาติ ได้แก่
 1=ไทย 2=จีน 3=อื่นๆ
 เอนติตีที่ปรากฏ : PERSON, RACE
- ชื่ออังกฤษ : RATIO_WK ชื่อไทย : สัดส่วนที่ทำ
 รูปแบบ : NUMBER
 คำอธิบาย : สัดส่วนที่บุคลากรมีส่วนร่วมในการทำผลงานวิชาการ
 เอนติตีที่ปรากฏ : PERS_PROJ, PERS_RES
- ชื่ออังกฤษ : RECPT_YEAR ชื่อไทย : ปีที่รับเครื่องราชฯ
 รูปแบบ : CHAR(4)
 คำอธิบาย : ปีที่รับเครื่องราชฯ
 เอนติตีที่ปรากฏ : HIS_RECEPT_REW
- ชื่ออังกฤษ : RELATION_CODE ชื่อไทย : รหัสความสัมพันธ์
 รูปแบบ : CHAR(1)
 คำอธิบาย : รหัสที่ใช้แทนความสัมพันธ์ ได้แก่
 1=บิดา 2=มารดา 3=ผู้ปกครอง 4=คู่สมรส
 5=พี่น้อง 6=บุตร 7=ญาติ 8=เพื่อน 9=ผู้รู้จักคุ้นเคย
 เอนติตีที่ปรากฏ : CONTACT, RELATION

ชื่ออังกฤษ : RELIGION_CODE ชื่อไทย : รหัสศาสนา
 รูปแบบ : CHAR(1)
 คำอธิบาย : รหัสที่ใช้แทนศาสนา ได้แก่
 1=พุทธ 2=คริสต์ 3=อิสลาม 4=ซิกข์ 5=ฮินดู 9=อื่นๆ
 เอนคิตที่ปรากฏ : PERSON, RELIGION

ชื่ออังกฤษ : RES_ID_NO ชื่อไทย : รหัสงานวิจัย
 รูปแบบ : CHAR(5)
 คำอธิบาย : รหัสที่ใช้แทนชื่อผลงานวิจัย
 เอนคิตที่ปรากฏ : PERS_RES, RESEARCH

ชื่ออังกฤษ : RES_NAME ชื่อไทย : ชื่องานวิจัย
 รูปแบบ : CHAR(40)
 คำอธิบาย : ชื่องานวิจัย
 เอนคิตที่ปรากฏ : RESEARCH

ชื่ออังกฤษ : RES_STS ชื่อไทย : สถานะในการทำ
 รูปแบบ : CHAR(1)
 คำอธิบาย : รหัสแสดงสถานะในการทำ ได้แก่
 1=หัวหน้าโครงการ 2=ไม่ใช่หัวหน้าโครงการ
 เอนคิตที่ปรากฏ : PERS_RES

ชื่ออังกฤษ : REW_BRIEF_NAME ชื่อไทย : ชื่อย่อ
 รูปแบบ : CHAR(10)
 คำอธิบาย : ชื่อย่อเครื่องราชฯ
 เอนคิตที่ปรากฏ : REWARD

ชื่ออังกฤษ : REW_CODE ชื่อไทย : รหัสเครื่องราชฯ
 รูปแบบ : CHAR(2)
 คำอธิบาย : รหัสที่ใช้แทนชื่อเครื่องราชฯ
 เอนคิตที่ปรากฏ : HIS_RECEPT_REW, REWARD

ชื่ออังกฤษ : REW_DATE_CODE ชื่อไทย : รหัสวันที่

รูปแบบ : CHAR(1)
 คำอธิบาย : รหัสวันที่พระราชทานเครื่องราชฯ
 1=รับวันที่ 5 ธค. 2=รับวันที่ 5 พค.

เอนติตีที่ปรากฏ : REWARD

ชื่ออังกฤษ : REW_NAME ชื่อไทย : ชื่อเครื่องราชฯ

รูปแบบ : CHAR(30)
 คำอธิบาย : ชื่อเครื่องราชฯ
 เอนติตีที่ปรากฏ : REWARD

ชื่ออังกฤษ : REW_PRICE_F ชื่อไทย : ราคาเงิน(ช)

รูปแบบ : NUMBER
 คำอธิบาย : ราคาเงินเครื่องราชฯ บุรุษ
 เอนติตีที่ปรากฏ : REWARD

ชื่ออังกฤษ : REW_PRICE_M ชื่อไทย : ราคาเงิน(ญ)

รูปแบบ : NUMBER
 คำอธิบาย : ราคาเงินเครื่องราชฯ สตรี
 เอนติตีที่ปรากฏ : REWARD

ชื่ออังกฤษ : REW_RETURN ชื่อไทย : สถานะการคืน

รูปแบบ : CHAR(1)
 คำอธิบาย : สถานะแสดงว่าเครื่องราชฯ ประเภทนั้นต้องคืนหรือไม่
 Y=ต้องคืน N=ไม่ต้องคืน

เอนติตีที่ปรากฏ : REWARD

ชื่ออังกฤษ : REW_RETURN_DATE ชื่อไทย : วันที่คืน

รูปแบบ : DATE
 คำอธิบาย : วันที่คืนเครื่องราชฯ
 เอนติตีที่ปรากฏ : HIS_RECEPT_REW

ชื่ออังกฤษ : REW_RETURN_STS ชื่อไทย : สถานะการคืน

รูปแบบ : CHAR(1)

คำอธิบาย : สถานะแสดงว่าบุคลากรนั้นคืนเครื่องราชฯ หรือไม่
 เอนิตีที่ปรากฏ : HIS_RECEPT_REW

ชื่ออังกฤษ : ROM_BULD_CDE ชื่อไทย : รหัสอาคาร
 รูปแบบ : CHAR(3)
 คำอธิบาย : รหัสแทนอาคารที่มีทั้งหมดของมหาวิทยาลัยภายใต้เขตการศึกษา
 เอนิตีที่ปรากฏ : PERSON, ROOM (ระบบอาคารฯ)

ชื่ออังกฤษ : ROM_CDE ชื่อไทย : รหัสห้อง
 รูปแบบ : CHAR(5)
 คำอธิบาย : รหัสแทนห้องเรียนภายใต้เขตการศึกษา อาคาร ชั้น
 เอนิตีที่ปรากฏ : PERSON, ROOM (ระบบอาคารฯ)

ชื่ออังกฤษ : ROM_FLR_CDE ชื่อไทย : รหัสชั้น
 รูปแบบ : CHAR(2)
 คำอธิบาย : รหัสชั้นเรียนภายใต้เขตการศึกษา, อาคารเรียน
 เอนิตีที่ปรากฏ : PERSON, ROOM (ระบบอาคารฯ)

ชื่ออังกฤษ : ROM_ZNE_CDE ชื่อไทย : รหัสเขตการศึกษา
 รูปแบบ : CHAR(2)
 คำอธิบาย : รหัสที่ใช้แทนเขตการศึกษาต่างๆ ของมหาวิทยาลัย
 เอนิตีที่ปรากฏ : PERSON, ROOM (ระบบอาคารฯ)

ชื่ออังกฤษ : SAL ชื่อไทย : เงินเดือน
 รูปแบบ : NUMBER
 คำอธิบาย : เงินเดือนที่ได้รับ
 เอนิตีที่ปรากฏ : HIS_POSITION, PERSON(PDM)

ชื่ออังกฤษ : SAL_END ชื่อไทย : ชั้นเงินเดือนสูงสุด
 รูปแบบ : NUMBER
 คำอธิบาย : ชั้นเงินเดือนสูงสุด
 เอนิตีที่ปรากฏ : DUTY(PDM), DUTY2(LDM)

ชื่ออังกฤษ : SAL_START ชื่อไทย : ชั้นเงินเดือนต่ำสุด
 รูปแบบ : NUMBER
 คำอธิบาย : ชั้นเงินเดือนต่ำสุด
 เอนติตี้ที่ปรากฏ : DUTY(PDM), DUTY2(LDM), POS2(LDM)

ชื่ออังกฤษ : SEQ ชื่อไทย : ลำดับที่
 รูปแบบ : NUMBER
 คำอธิบาย : ลำดับที่ในรายการต่างๆ
 เอนติตี้ที่ปรากฏ : CONTACT, HIS_EDUCATION, PERS_ADDRESS, EXT_POSITION

ชื่ออังกฤษ : START_DATE ชื่อไทย : วันเริ่ม
 รูปแบบ : DATE
 คำอธิบาย : วันที่เริ่มต้นในรายการต่างๆ ในตาราง
 เอนติตี้ที่ปรากฏ : HIS_POSITION, HIS_RESPONSE1(LDM), HIS_RESPONSE2(LDM),
 HIS_RESPONSE(PDM), RESEARCH, PERSON, HIS_PUNISHMENT

ชื่ออังกฤษ : S_ENGNAME ชื่อไทย : ชื่ออังกฤษ
 รูปแบบ : CHAR(10)
 คำอธิบาย : ชื่อภาษาอังกฤษของคู่สมรสโดยชอบตามกฎหมาย
 เอนติตี้ที่ปรากฏ : SPOUSE(LDM), HIS_MARITAL(PDM)

ชื่ออังกฤษ : S_FT_NAME ชื่อไทย : ชื่อบิดา
 รูปแบบ : CHAR(20)
 คำอธิบาย : ชื่อบิดาของคู่สมรส
 เอนติตี้ที่ปรากฏ : SPOUSE(LDM), HIS_MARITAL(PDM)

ชื่ออังกฤษ : S_F_ENGNAME ชื่อไทย : คำนำหน้าอังกฤษ
 รูปแบบ : CHAR(5)
 คำอธิบาย : คำนำหน้าเป็นภาษาอังกฤษของคู่สมรส
 เอนติตี้ที่ปรากฏ : SPOUSE(LDM), HIS_MARITAL(PDM)

ชื่ออังกฤษ : S_F_THNAME ชื่อไทย : คำนำหน้าไทย
 รูปแบบ : CHAR(10)

คำอธิบาย : คำนำหน้าเป็นภาษาไทยของคู่สมรส
 เอนคิตีที่ปรากฏ : SPOUSE(LDM), HIS_MARITAL(PDM)

ชื่ออังกฤษ : S_ID_NO ชื่อไทย : รหัสประจำตัวคู่สมรส
 รูปแบบ : CHAR(13)
 คำอธิบาย : รหัสประจำตัวคู่สมรสตามที่ปรากฏในทะเบียนบ้าน
 เอนคิตีที่ปรากฏ : HIS_DIVORCE(LDM), SPOUSE(LDM), HIS_MARITAL(PDM)

ชื่ออังกฤษ : S_INCOME_AMT ชื่อไทย : รายได้/เดือน
 รูปแบบ : NUMBER
 คำอธิบาย : รายได้ต่อเดือนของคู่สมรส
 เอนคิตีที่ปรากฏ : SPOUSE(LDM), HIS_MARITAL(PDM)

ชื่ออังกฤษ : S_L_ENGNAME ชื่อไทย : นามสกุลอังกฤษ
 รูปแบบ : CHAR(15)
 คำอธิบาย : นามสกุลของคู่สมรสเป็นภาษาอังกฤษ
 เอนคิตีที่ปรากฏ : SPOUSE(LDM), HIS_MARITAL(PDM)

ชื่ออังกฤษ : S_L_THNAME ชื่อไทย : นามสกุลไทย
 รูปแบบ : CHAR(25)
 คำอธิบาย : นามสกุลของคู่สมรสเป็นภาษาไทย
 เอนคิตีที่ปรากฏ : SPOUSE(LDM), HIS_MARITAL(PDM)

ชื่ออังกฤษ : S_L_THNAME_OLD ชื่อไทย : นามสกุลเดิม
 รูปแบบ : CHAR(25)
 คำอธิบาย : นามสกุลเดิม
 เอนคิตีที่ปรากฏ : SPOUSE(LDM), HIS_MARITAL(PDM)

ชื่ออังกฤษ : S_MT_NAME ชื่อไทย : ชื่อมารดา
 รูปแบบ : CHAR(20)
 คำอธิบาย : ชื่อมารดาของคู่สมรส
 เอนคิตีที่ปรากฏ : SPOUSE(LDM), HIS_MARITAL(PDM)

- ชื่ออังกฤษ : S_OFFICE ชื่อไทย : สถานที่ทำงาน
 รูปแบบ : CHAR(25)
 คำอธิบาย : สถานที่ทำงานของคู่สมรส
 เอนคิตีที่ปรากฏ : SPOUSE(LDM), HIS_MARITAL(PDM)
- ชื่ออังกฤษ : S_PROF_CODE ชื่อไทย : รหัสอาชีพ
 รูปแบบ : CHAR(1)
 คำอธิบาย : รหัสที่ใช้แสดงอาชีพของคู่สมรสของบุคลากร (ดูใน PROFESSION_CODE)
 เอนคิตีที่ปรากฏ : SPOUSE(LDM), HIS_MARITAL(PDM)
- ชื่ออังกฤษ : S_SEX ชื่อไทย : เพศ
 รูปแบบ : CHAR(1)
 คำอธิบาย : เพศของคู่สมรส (ดูใน CH_SEX)
 เอนคิตีที่ปรากฏ : SPOUSE(LDM), HIS_MARITAL(PDM)
- ชื่ออังกฤษ : S_TAX_ID_NO ชื่อไทย : เลขประจำตัวผู้เสียภาษี
 รูปแบบ : CHAR(10)
 คำอธิบาย : เลขประจำตัวผู้เสียภาษีของคู่สมรสของบุคลากร
 เอนคิตีที่ปรากฏ : SPOUSE(LDM), HIS_MARITAL(PDM)
- ชื่ออังกฤษ : S_THNAME ชื่อไทย : ชื่อไทย
 รูปแบบ : CHAR(15)
 คำอธิบาย : ชื่อของคู่สมรสเป็นภาษาไทย
 เอนคิตีที่ปรากฏ : SPOUSE(LDM), HIS_MARITAL(PDM)
- ชื่ออังกฤษ : TERMINATE_CODE ชื่อไทย : สถานะการออกจากงาน
 รูปแบบ : CHAR(1)
 คำอธิบาย : รหัสแสดงสถานะการออกจากงาน แสดงสาเหตุที่บุคลากรสิ้นสุดการทำงาน
 เอนคิตีที่ปรากฏ : HIS_TERM, PERSON, TERMINATE
- ชื่ออังกฤษ : TITLE ชื่อไทย : ชื่องาน/ตำแหน่ง/หัวข้อสาขาวิชา
 รูปแบบ : CHAR(30)
 คำอธิบาย : ชื่องาน/ตำแหน่งงานบริหารที่บุคลากรได้รับมอบหมายให้ปฏิบัติตามโปรแกรมใน

เอนตีตี้ภาระงานบริหาร (HIS_RESPONSE1(LDM))

แต่หมายถึงหัวข้อสาขาวิชา ที่ปฏิบัติการภารกิจ ในเอนตีตี้ภาระงานต่างๆ (HIS_RESPONSE2(LDM))

เอนตีตี้ที่ปรากฏ : HIS_RESPONSE1(LDM), HIS_RESPONSE2(LDM), HIS_RESPONSE(PDM)

ชื่ออังกฤษ : WK_CODE ชื่อไทย : รหัสประเภทภาระงาน

รูปแบบ : CHAR(1)

คำอธิบาย : รหัสแสดงประเภทภาระงาน

1=งานบริการวิชาการ 2=ภาระงานพิเศษ

3=งานทำนุบำรุงศิลปวัฒนธรรม 4=งานบริหารโดยตำแหน่ง

เอนตีตี้ที่ปรากฏ : HIS_RESPONSE, HIS_RESPONSE2(LDM)

ประวัติผู้เขียนวิทยานิพนธ์

นางสาวจินดารัตน์ วิเศษเรืองโรจน์ เกิดเมื่อวันที่ 19 มกราคม พ.ศ. 2508 สำเร็จ
การศึกษาระดับปริญญาตรีวิทยาศาสตร์บัณฑิต ภาควิชาคณิตศาสตร์ คณะวิทยาศาสตร์ จุฬาลงกรณ์
มหาวิทยาลัย ในปี พ.ศ. 2529 และเข้าศึกษาต่อในหลักสูตรวิทยาศาสตรมหาบัณฑิต สาขา
วิทยาศาสตร์คอมพิวเตอร์ ที่จุฬาลงกรณ์มหาวิทยาลัย เมื่อ พ.ศ. 2530

