



## บทที่ 5

### การพัฒนาโปรแกรม

#### 5.1 คอมพิวเตอร์ที่ใช้ในระบบงาน

##### 5.1.1 ฮาร์ดแวร์

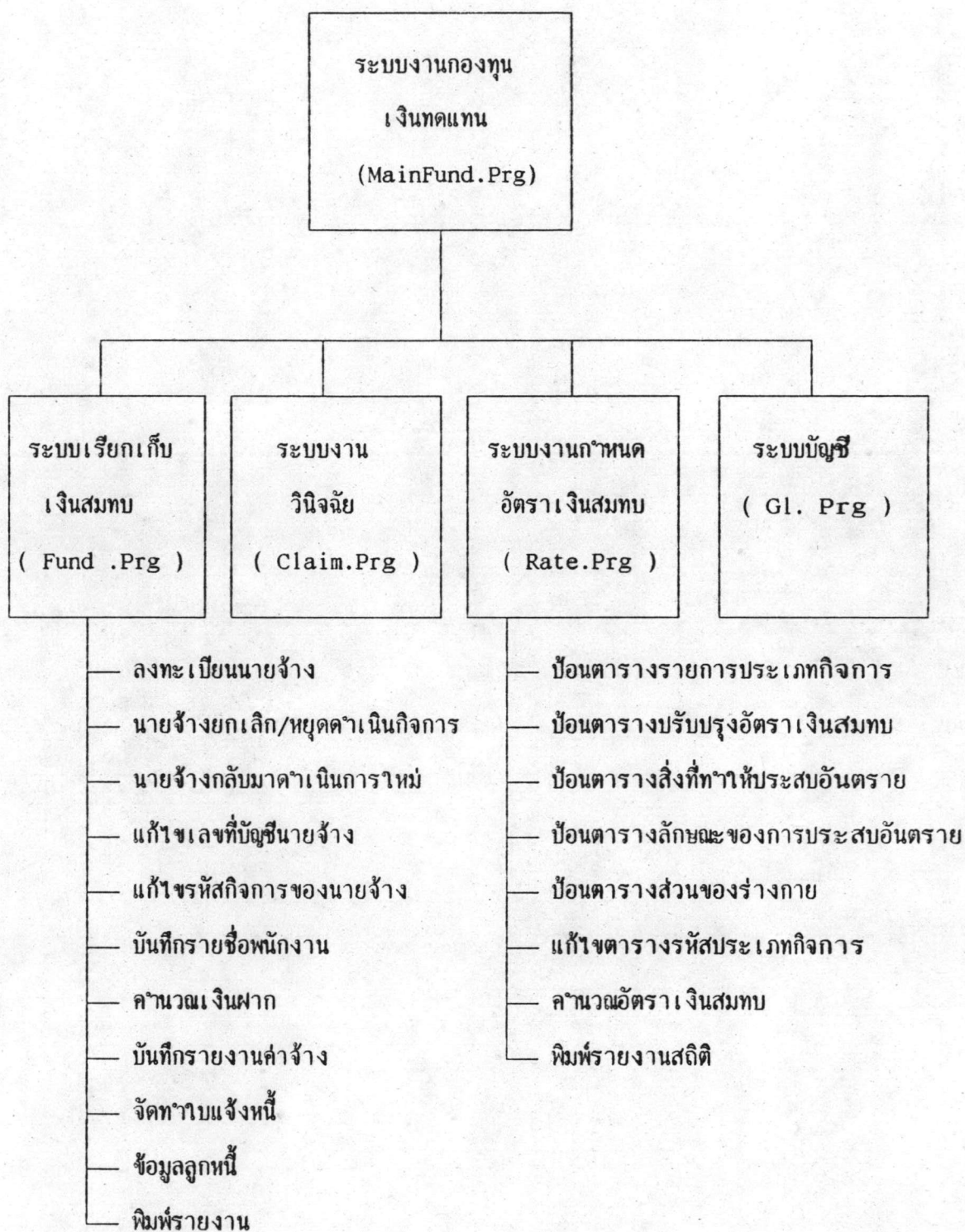
ระบบคอมพิวเตอร์ ที่ใช้สำหรับงานกองทุนเงินทดแทน เป็นระบบเครือข่ายท้องถิ่น (local area network)

##### 5.1.2 ซอฟต์แวร์

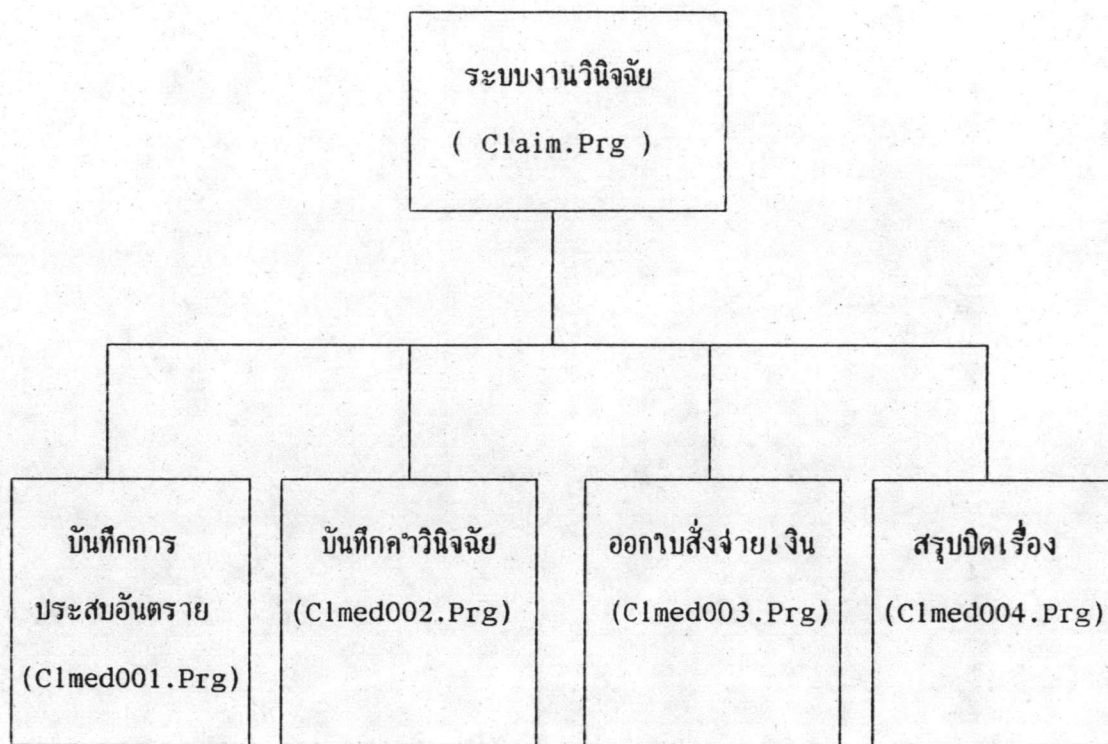
- ระบบจัดการเครือข่าย เน็ตแวร์ (Net ware 2.3)
- โปรแกรมจัดการระบบฐานข้อมูล (FoxPro)

#### 5.2 โปรแกรมที่ทำการพัฒนา

ในการพัฒนาโปรแกรมขึ้นมาจะประกอบด้วย โปรแกรมสำหรับดำเนินการในกระบวนการต่างๆ ของระบบงาน โดยมีโปรแกรมหลักอยู่ 4 ระบบด้วยกัน คือระบบงานเรียกเก็บเงินสมทบ ระบบงานวินิจฉัย ระบบงานกำหนดอัตราเงินสมทบ และระบบบัญชี สามารถแสดงรายละเอียดการเรียกใช้โปรแกรม ได้ดังรูปที่ 5.1 ถึงรูปที่ 5.3

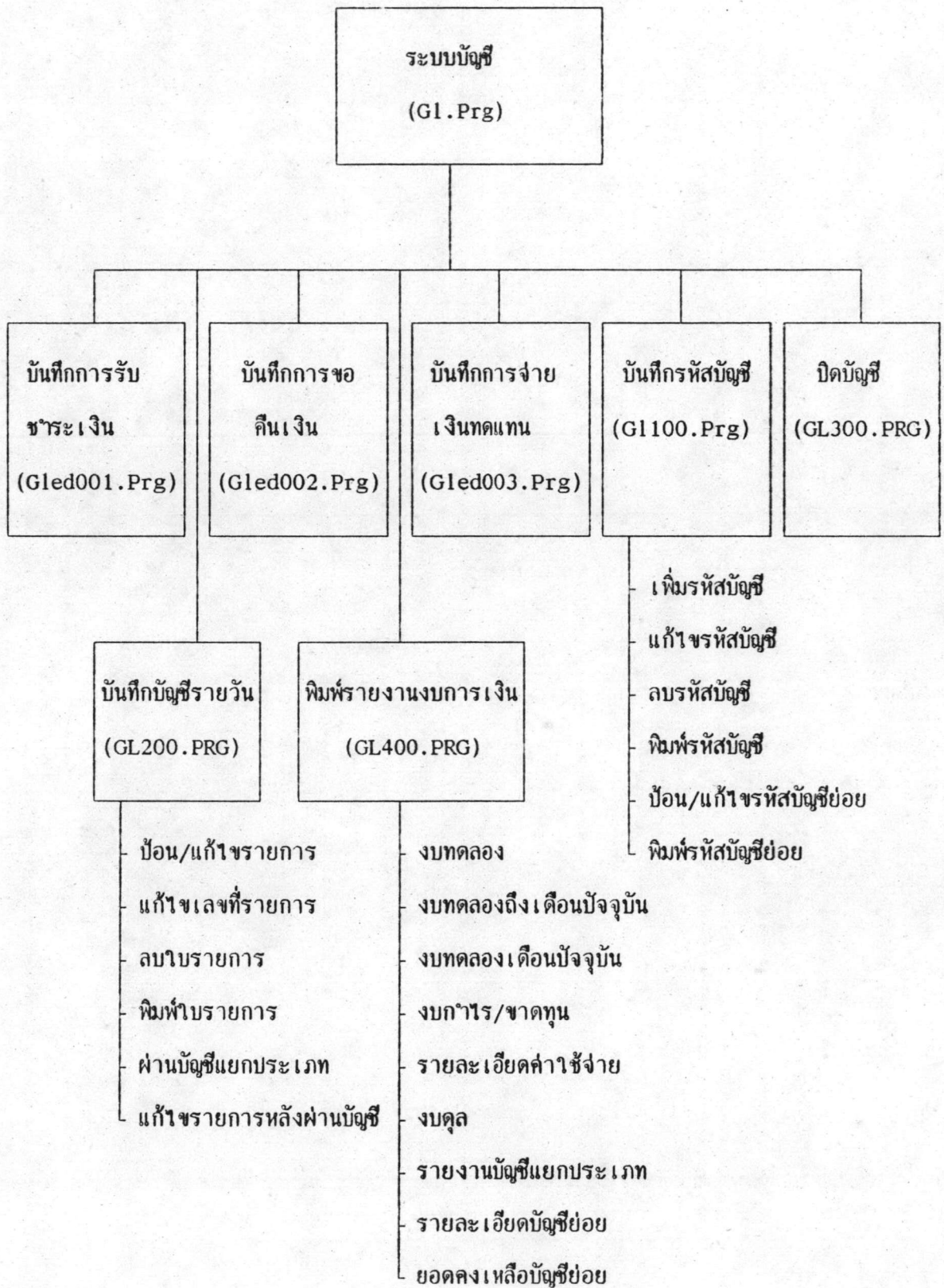


รูปที่ 5.1 แสดงรายละเอียดการเรียกใช้โปรแกรม



รูปที่ 5.2 แสดงรายละเอียดการเรียกใช้โปรแกรม (ต่อ)





รูปที่ 5.3 แสดงรายละเอียดการเรียกใช้โปรแกรม (ต่อ)

### 5.3 หน้าที่ของโปรแกรมในระบบ

5.3.1 โปรแกรมระบบงานกองทุนเงินทดแทน (MAINFUND.PRG) ทำหน้าที่แสดงหน้าจอเริ่มต้นของระบบ รอรับและตรวจสอบรหัสผ่าน ของผู้ใช้ระบบและแสดงหน้าจอสารบัญหลัก เพื่อให้ผู้ใช้ได้เลือกโปรแกรมน้อยตามที่ต้องการ

5.3.2 โปรแกรมระบบเรียกเก็บเงินสมทบ (FUND.PRG) ทำหน้าที่เป็นโปรแกรมหลักของระบบงานเรียกเก็บเงินสมทบ

5.3.3 โปรแกรมลงทะเบียนนายจ้าง(FUNDEDOO.PRG) เป็นโปรแกรมสำหรับบันทึกข้อมูลของนายจ้างที่ลงทะเบียน พร้อมทั้งกำหนดรหัสกิจการให้กับนายจ้างนั้นๆ

5.3.4 โปรแกรมนายจ้างยกเลิก/หยุดดำเนินการ (FUNDED13.PRG) เป็นโปรแกรมสำหรับบันทึก การยกเลิก/หยุดดำเนินการของนายจ้าง

5.3.5 โปรแกรมของนายจ้างกลับมาดำเนินการใหม่ (FUNDED14.PRG) เป็นโปรแกรมสำหรับการบันทึก นายจ้างกลับมาดำเนินการใหม่ หลังจาก การใช้โปรแกรมใน ข้อ 6.3.4

5.3.6 โปรแกรมแก้ไข เลขที่บัญชีนายจ้าง (FUNDMT06.PRG) ใช้ในกรณีที่ป้อน เลขที่บัญชีนายจ้างผิด หรือต้องการแก้ไข เลขที่บัญชีนายจ้างในภายหลัง

5.3.7 โปรแกรมแก้ไขรหัสกิจการของนายจ้าง (FUNDMT04.PRG) ใช้ในกรณีที่ต้องการแก้ไขรหัสกิจการ ของนายจ้างเป็นรหัสกิจการใหม่

5.3.8 โปรแกรมบันทึกรายชื่อพนักงาน (FUNDEDO2.PRG) เป็นโปรแกรมสำหรับป้อนข้อมูลลูกจ้างสำหรับ นายจ้างแต่ละราย

5.3.9 โปรแกรมคำนวณเงินฝาก (FUNDCPO2.PRG) ใช้สำหรับ คำนวณเงินฝาก สำหรับนายจ้างที่ลงทะเบียนจ่ายเงินสมทบเป็นรายงวด

5.3.10 โปรแกรมบันทึกรายงานค่าจ้าง ใช้สำหรับบันทึก เงินค่าจ้าง ที่รายงานโดย นายจ้างแบ่งเป็น 3 กรณี คือ

5.3.10.1 โปรแกรมบันทึกรายงานค่าจ้างประจำปี (FUNDEDO3.PRG)

5.3.10.2 โปรแกรมบันทึกรายงานค่าจ้างประจำงวด (FUNDEDO4.PRG)

5.3.10.3 โปรแกรมบันทึกรายงานค่าจ้างจากการตรวจบัญชี

(FUNDEDO5.PRG)

- 5.3.11 โปรแกรมจัดทำใบแจ้งหนี้ เป็นโปรแกรมสำหรับพิมพ์ใบแจ้งหนี้ ให้นายจ้าง  
 แบ่งใบแจ้งหนี้ ออกเป็น 5 ประเภท คือ
- 5.3.11.1 ใบแจ้งหนี้เงินสมทบประจำปี (FUNDRP01.PRG)
  - 5.3.11.2 ใบแจ้งหนี้เงินสมทบประจำงวด (FUNDRP02.PRG)
  - 5.3.11.3 ใบแจ้งหนี้เงินฝาก (FUNDRP03.PRG)
  - 5.3.11.4 ใบแจ้งหนี้จากการรายงานค่าจ้างประจำปี (FUNDRP04.PRG)
  - 5.3.11.5 ใบแจ้งหนี้จากการตรวจบัญชี (FUNDRP05.PRG)
- 5.3.12 โปรแกรมลูกหนี้ เป็นโปรแกรมสำหรับตรวจสอบลูกหนี้ และการตั้งหนี้ โดย  
 มีโปรแกรมย่อยดังนี้
- 5.3.12.1 บันทึกลูกหนี้ (FUNDDBO1.PRG)
  - 5.3.12.2 พิมพ์รายงานลูกหนี้รายตัว (FUNDDBO2.PRG)
  - 5.3.12.3 พิมพ์รายงานการจ่ายเงินสมทบ (FUNDRP01.PRG)
- 5.3.13 โปรแกรมบันทึกการประสบอันตราย (CLMDO01.PRG) เป็นโปรแกรมสำหรับ  
 บันทึกการบันทึกใบแจ้งการประสบอันตรายของลูกจ้าง
- 5.3.14 โปรแกรมบันทึกค่าวินิจฉัย (CLMED002.PRG) เป็นโปรแกรมสำหรับบันทึก  
 ค่าวินิจฉัย รวมทั้งจำนวนเงินทดแทน สำหรับการประสบอันตรายแต่ละใบ
- 5.3.15 โปรแกรมออกใบสั่งจ่ายเงินทดแทน (CLMED003.PRG) เป็นโปรแกรมพิมพ์  
 ใบสั่งจ่ายเงินทดแทน ให้ลูกจ้าง เพื่อไปรับเงินจากฝ่ายการเงินและการบัญชี
- 5.3.16 โปรแกรมสรุปปิดเรื่อง (CLMED004.PRG) เป็นโปรแกรมสำหรับสรุปปิด  
 เรื่องของใบแจ้งการประสบอันตรายนั้นๆ
- 5.3.17 โปรแกรมคำนวณอัตราเงินสมทบ (FUNDCP01.PRG) เป็นโปรแกรมคำนวณ  
 อัตราเงินสมทบตามประสบการณ์ ของนายจ้างที่ลงทะเบียนจ่ายเงินสมทบเกิน 4 ปี
- 5.3.18 โปรแกรมพิมพ์รายงานสถิติ (FNST001.PRG ถึง FNST009.PRG) เป็น  
 โปรแกรมสำหรับพิมพ์รายงานสถิติต่าง ๆ ของฝ่ายกำหนดอัตราเงินสมทบ
- 5.3.19 โปรแกรมบันทึกการชำระเงิน (GLEDO01.PRG) เป็นโปรแกรมสำหรับรับ  
 ชำระเงินสมทบจากนายจ้าง พร้อมทั้งพิมพ์ใบเสร็จรับเงิน



5.3.20 โปรแกรมบันทึกการขอคืนเงิน (GLED003.PRG) เป็นโปรแกรมสำหรับบันทึกการขอคืนเงินของนายจ้าง พร้อมทั้งพิมพ์ใบสำคัญรับเงิน

5.3.21 โปรแกรมบันทึกการจ่ายเงินทดแทน (GLED004.PRG) เป็นโปรแกรมบันทึกการจ่ายเงินทดแทน พร้อมทั้งพิมพ์ใบสำคัญรับเงิน

5.3.22 โปรแกรมบันทึกรหัสบัญชี (GL100.PRG) เป็นโปรแกรมสำหรับการเพิ่ม, แก้ไข, ลบ และพิมพ์รหัสบัญชี

5.3.23 โปรแกรมบันทึกบัญชีรายวัน (GL200.PRG) เป็นโปรแกรมสำหรับบันทึกรายการประจำวัน และพิมพ์รายงานตรวจสอบ และผ่านบัญชีไปยังบัญชีแยกประเภท

5.3.24 โปรแกรมพิมพ์รายงานงบการเงิน (GL400.PRG) เป็นโปรแกรมสำหรับพิมพ์รายงานงบการเงินต่างๆ ดังนี้

- 5.3.24.1 งบทดลอง
- 5.3.24.2 งบทดลองถึงเดือนปัจจุบัน
- 5.3.24.3 งบทดลองของเดือนปัจจุบัน
- 5.3.24.4 งบกำไร/ขาดทุน
- 5.3.24.5 รายละเอียดค่าใช้จ่าย
- 5.3.24.6 งบดุล
- 5.3.24.7 รายงานบัญชีแยกประเภท
- 5.3.24.8 รายละเอียดของบัญชีย่อย
- 5.3.24.9 ยอดคงเหลือของบัญชีย่อย

5.3.25 โปรแกรมปิดบัญชี (GL300.PRG) เป็นโปรแกรมสำหรับปิดบัญชี ซึ่งแบ่งเป็น 2 แบบ คือ

- 5.3.25.1 ปิดบัญชีประจำเดือน เพื่อพิมพ์งบการเงินในแต่ละเดือน
- 5.3.25.2 ปิดบัญชีประจำปี เพื่อเตรียมข้อมูลสำหรับการทำงานในปีถัดไป