



ลักษณะและส่วนประกอบภายนอกของกิ้งดักแตน

กิ้งดักแตน มีรูปร่างยาวเรียวและแบนจากบนไปล่าง ด้านบนของส่วนท้อง (Abdomen) มีลักษณะโค้งนูน ลำตัวของกิ้งดักแตนจะประกอบด้วย ส่วนหัว ส่วนอก ส่วนท้องและส่วนหาง

ส่วนหัว (Head) จะถูกปกคลุมด้วยกระดอง (Carapace) ที่สั้น มีส่วนหน้าแคบกว่าส่วนท้าย แผ่นคลุมถึงส่วนอกปล้องที่ 1-4 ซึ่งลดรูปลงมีขนาดเล็ก ขอบส่วนหน้ามีลักษณะเว้าจึงทำให้มุมด้านข้างของกระดอง (Anterolateral) ทั้ง 2 ข้างแหลม ผิวด้านบนมีสัน (carina) ตามยาวซึ่งประกอบด้วย

Median carina เป็นสันที่อยู่ตรงกลางมีส่วนหน้าที่แยกเป็น 2 แฉก ด้ดออกมาทั้ง 2 ข้างของสันนี้มีร่องตามยาวตั้งแต่ขอบส่วนหน้าจดขอบส่วนท้ายเรียกว่า ร่องกระเพาะ (Gastric groove)

Intermediate carina เป็นสันสั้น ๆ 2 สัน ซึ่งอยู่ด้ดออกมาทางด้านข้างทั้ง 2 ข้างของร่องกระเพาะ ซึ่งมีความสั้นอยู่ทางส่วนหน้าของกระดอง

Lateral carina เป็นสันยาว 2 สัน ซึ่งอยู่ด้ดออกมาทางด้านข้างทั้ง 2 ข้างของ intermediate carina จะยาวตั้งแต่มุมทางด้านข้างจนเกือบจดขอบส่วนท้ายของกระดอง

Marginal carina เป็นสันที่ขอบด้านข้างทั้ง 2 ข้างของกระดองและมีร่องตามแนวขวางอยู่ค่อนมาทางส่วนท้ายของกระดองเรียกว่า ร่องคอ (Cervical groove)

แผ่นกรี (Rostrum plate) มีรูปร่างสี่เหลี่ยมหรือสามเหลี่ยมขนาดเล็กอยู่ส่วนหน้าสุดของกระดอง และสามารถเคลื่อนไหวได้

ตา (Eye) เป็นแบบตาประกอบ (Compound eye) ขนาดใหญ่มีลักษณะเป็น 2 พูตั้งอยู่บนก้านตา (Stalk eye) และที่ฐานของก้านตาทั้ง 2 ข้าง มีส่วนที่ยื่นออกไปเป็น 2 แฉงเล็ก ๆ เรียกว่า แผ่นกัาบังก้านตา (ocular scale)

หนวดคู่ที่ 1 (First Antenna หรือ Antennule) อยู่ระหว่างตาโดยอยู่ต่ำกว่าตา หนวดคู่นี้ยาวกว่าหนวดคู่อื่น ประกอบด้วย

ก้านหนวด (Antennular peduncle) มี 3 ปล้อง แต่ละปล้อง เป็นรูปทรงกระบอกยาวเรียงต่อกัน

เส้นหนวด (Flagella), มี 3 เส้น แต่ละเส้นประกอบด้วยปล้องรูปทรงกระบอกสั้น ๆ เรียงต่อกัน เส้นหนวดทั้ง 3 เส้น ประกอบด้วย

Upper flagella เป็น 2 เส้นหนวดที่อยู่ด้านบน

Lower flagellum เป็นเส้นหนวดเส้นเดียวที่อยู่ด้านล่าง และที่ส่วนโคนของหนวดคู่ที่ 1 (อยู่ต่ำกว่าแผ่นกำบังก้านตา) มีแฉ่งที่ยื่นออกไปเป็นหนามแหลม 2 อัน ส่วนปลายชี้ตรงไปทางด้านหน้า เรียกว่า Process of antennular

หนวดคู่ที่ 2 (Second Antenna หรือ Antenna) เป็นส่วนที่อยู่ทางด้านข้างของตา หนวดคู่นี้สั้นกว่าหนวดคู่ที่ 1 ประกอบด้วย

ก้านหนวด (Antennal peduncle) ประกอบด้วยปล้อง 4 ปล้อง 2 ปล้องแรกมีขนาดใหญ่อยู่ทางด้านนอกมีส่วนเจริญเปลี่ยนแปลงเป็นแผ่นหนวด (Antennal scale) มีลักษณะเป็นแผ่นแบนรูปไข่ และ 2 ปล้องสุดท้ายมีลักษณะเป็นรูปทรงกระบอกเรียงต่อกัน

เส้นหนวด (Flagellum) มีเพียง 1 เส้นประกอบด้วยปล้องทรงกระบอกเรียงต่อกัน

Mandible เป็นส่วนของปากที่แข็งแรง ประกอบด้วย

ฟันตัด (Incisor) เป็นแฉ่งแฉียงที่มีขนาดใหญ่ ขอบด้านในมีฟันที่แหลมคม เรียงอยู่หลายซี่มีขนาดไม่เท่ากัน

ฟันบด (Molar) เป็นแฉ่งแฉียงที่แหลมคมอยู่ในตำแหน่งที่ทำมุมฉากกับฟันตัดซึ่งอยู่ในแนวนอน ส่วนปลายจะชี้ตรงไปทางด้านหน้า ขอบด้านในมีรอยหยักเล็ก ๆ คล้ายฟันเลื่อย 2 แถว และระหว่างทั้ง 2 แถว มีร่องลึกตามยาว

Palp อยู่ทางส่วนหน้าของฟันตัด มีลักษณะยาวเรียว ประกอบด้วยปล้อง 3 ปล้อง ปล้องที่ 3 มีความยาวมากกว่าปล้องที่ 1, 2

Maxillule (First Maxilla) ประกอบด้วย

Coxa มีลักษณะเป็นแผ่น ส่วนปลายหันเข้าด้านใน มีลักษณะเป็นหนามแข็ง เรียงอยู่ 2 แถว

Basis อยู่ต่อจาก Coxa ทางด้านบนมีลักษณะเป็นหนามโค้ง

Palp เป็นส่วนที่อยู่ทางด้านหน้าของ Coxa และ Basis มีลักษณะเป็นแผ่น

Maxilla (Second Maxilla) ประกอบด้วย

Coxa เป็นปล้องที่ติดกับส่วนหัว มีลักษณะเป็นแผ่น

Basis เป็นปล้องที่ติดกับ Coxa มีลักษณะเป็นแผ่น

Palp มีลักษณะเป็นแผ่นประกอบด้วย 2 ปล้อง มีปล้องกลางปล้อง

Epipod เป็นส่วนที่อยู่ติดกับส่วนโคนของ palp มีลักษณะเป็นแผ่น

Maxilliped เป็นระยางค์ของส่วนนอกปล้องที่ 1-5 มีลักษณะเป็นก้ามหนีบ นอกจากนี้คู่ที่ 2 เป็นก้ามหนีบขนาดใหญ่ บริเวณส่วนโคนของก้ามหนีบมีเหงือกที่มีลักษณะเป็นแผ่นกลมเล็ก ๆ ติดอยู่กับก้ามหนีบประกอบด้วย

First Maxilliped จะมีขนาดยาวกว่า maxilliped คู่ที่ 3, 4, 5 เป็นระยางค์ของส่วนนอกปล้องที่ 1 ประกอบด้วย

Epipod เป็นส่วนที่ยื่นต่อออกมาจากส่วนนอก มีลักษณะคล้ายเป็นฐานของก้ามหนีบ

Ischium เป็นปล้องแรกที่อยู่ต่อจาก Epipod มีลักษณะยาว เรียว แบน-จากบนไปล่าง และโค้งเข้าทางด้านใน มี 3 ด้าน คือ ด้านบน ด้านนอก และด้านล่าง

Merus เป็นปล้องที่อยู่ต่อจาก Ischium มีลักษณะยาว เรียว แบน-จากบนไปล่าง บริเวณส่วนปลายจะใหญ่กว่าส่วนโคน ประกอบด้วย 3 ด้าน คือ ด้านบน ด้านนอก และด้านล่าง ขอบด้านในจะโค้งเล็กน้อย

Carpus เป็นปล้องที่อยู่ต่อจาก merus แต่มีขนาดสั้นกว่า merus ประมาณครึ่งหนึ่ง ประกอบด้วย 3 ด้าน ด้านใน ด้านนอก และด้านล่าง

Propodus เป็นปล้องที่อยู่ต่อจาก carpus มีลักษณะเป็นแผ่นแบน รูปรางเกือบกลมขนาดเล็ก

Dactylus เป็นปล้องที่อยู่ต่อจาก propodus มีลักษณะเป็นหนามแหลม โค้งงอเข้าหา propodus

Second Maxilliped หรือ Raptorial claw มีลักษณะเป็นก้ามหนีบขนาดใหญ่ ทำหน้าที่ในการล่าเหยื่อและป้องกันตัว เป็นระยางค์ของส่วนนอกปล้องที่ 2 ประกอบด้วย

Epipod เป็นส่วนที่ยื่นต่อออกมาจากส่วนนอก มีลักษณะคล้ายเป็นฐานของก้ามหนีบ

Ischium เป็นปล้องที่อยู่ต่อจาก epipod มีขนาดใหญ่แต่สั้น ลักษณะแบน ประกอบด้วย 2 ด้าน คือ ด้านบน และด้านล่าง

Merus เป็นปล้องที่อยู่ต่อจาก ischium มีขนาดใหญ่และยาวกว่า ischium มาก ประกอบด้วย 3 ด้าน คือ ด้านนอก ด้านล่าง และด้านใน บริเวณขอบบนส่วนปลายมีลักษณะเว้าเป็นแอ่งเรียกว่า meral spot ด้านล่างจะเป็นร่องลึกตามความยาวของ merus เพื่อรองรับ propodus ในขณะที่พับลงมา

Carpus เป็นปล้องที่อยู่ต่อจาก merus มีขนาดสั้น ประกอบด้วย 3 ด้าน คือ ด้านนอก ด้านใน และด้านบน ที่ส่วนโคนของด้านในมีรอยเว้าเป็นแอ่งเข้าไป เพื่อจะรับส่วนปลายทางด้านในของ merus ที่ยื่นออกมาเล็กน้อย เมื่อก้ามหนีบพับลง

Propodus เป็นปล้องที่อยู่ต่อจาก carpus มีลักษณะยาวเรียว แบน ประกอบด้วย 2 ด้าน คือ ด้านนอกและด้านใน ขอบบนมีลักษณะเป็นฟันเลื่อยเล็ก ๆ เรียงอยู่ และส่วนโคนของขอบบนมีหนามแหลมที่สามารถเคลื่อนไหวได้

Dactylus เป็นปล้องที่อยู่ต่อจาก propodus มีลักษณะแบน ประกอบด้วย 2 ด้าน คือ ด้านนอกและด้านใน ขอบนอกโค้ง ขอบในมีหนามแหลม เรียงอยู่ลักษณะคล้ายซี่หริ

Third Maxilliped มีลักษณะเป็นก้ามหนีบขนาดเล็ก เป็นระยางค์ของส่วนนอกปล้องที่ 3 มีความยาวมากกว่า maxilliped คู่ที่ 4, 5 ประกอบด้วย

Epipod เป็นส่วนที่ยื่นต่อออกมาจากส่วนนอกปล้องที่ 3 มีลักษณะคล้ายเป็นฐานของก้ามหนีบ

Ischium เป็นปล้องที่อยู่ต่อจาก epipod มีลักษณะยาวเรียว แบนจากบนไปล่าง ประกอบด้วย 4 ด้าน คือ ด้านนอก ด้านล่าง ด้านใน และด้านบน ปล้องนี้จะบิดเล็กน้อยทำให้ครึ่งหนึ่งด้านบนเอียงไปด้านข้างเล็กน้อย

Merus เป็นปล้องที่อยู่ต่อจาก ischium มีลักษณะยาวเรียวแต่สั้นกว่า ischium ส่วนปลายจะใหญ่กว่าส่วนโคน ประกอบด้วย 3 ด้าน คือ ด้านนอก ด้านล่าง และด้านใน

Carpus เป็นปล้องที่อยู่ต่อจาก merus มีลักษณะเป็นปล้องสั้น ๆ ประกอบด้วย 3 ด้าน คือ ด้านนอก ด้านล่าง และ ด้านใน ขอบบนมีหนามแหลมที่สามารถเคลื่อนไหวได้

Propodus เป็นปล้องที่อยู่ต่อจาก carpus มีลักษณะแบนกว้างที่ขอบบนมีหนามแหลมที่สามารถเคลื่อนไหวได้

Dactylus เป็นปล้องที่อยู่ต่อจาก propodus มีลักษณะเป็นหนามแหลมที่โค้งเข้าหา propodus

Fourth Maxilliped มีลักษณะเป็นก้ามหนีบขนาดเล็ก เป็นระยางค์ส่วนนอกปล้องที่ 4 มีความยาวมากกว่า maxilliped คู่ที่ 5 ประกอบด้วย

Epipod เป็นส่วนที่ยื่นออกมาจากส่วนนอกปล้องที่ 4 มีลักษณะคล้ายเป็นฐานของก้ามหนีบ

Ischium เป็นปล้องที่อยู่ต่อจาก epipod มีลักษณะยาวเรียว แบนจากบนไปล่าง ประกอบด้วย 4 ด้าน คือ ด้านนอก ด้านล่าง ด้านใน และด้านบน ปล้องนี้จะบิดเล็กน้อย ทำให้ด้านบนเอียงไปด้านข้างเล็กน้อย

Merus เป็นปล้องที่อยู่ต่อจาก ischium มีขนาดสั้นกว่า ischium ประกอบด้วย 3 ด้าน คือ ด้านนอก ด้านล่าง และด้านใน

Carpus เป็นปล้องที่อยู่ต่อจาก merus มีขนาดสั้น ประกอบด้วย 3 ด้าน คือ ด้านนอก ด้านล่าง และด้านใน ขอบบนมีหนามแหลมที่สามารถเคลื่อนไหวได้

Propodus เป็นปล้องที่อยู่ต่อจาก carpus มีลักษณะแบนกว้าง ขอบนอกโค้งมน ประกอบด้วย 2 ด้าน คือ ด้านนอก และด้านใน ขอบบนมีหนามแหลมที่สามารถเคลื่อนไหวได้

Dactylus เป็นปล้องที่อยู่ต่อจาก propodus มีลักษณะเป็นหนามแหลมที่โค้งเข้าหา propodus

Fifth Maxilliped เป็นระยางค์ของส่วนนอกปล้องที่ 5 มีขนาดสั้นกว่า maxilliped คู่อื่น ประกอบด้วย

Epipod เป็นส่วนที่ยื่นออกมาจากส่วนนอกปล้องที่ 5 มีลักษณะคล้ายเป็นฐานของก้ามหนีบ

Ischium เป็นปล้องที่อยู่ต่อจาก epipod มีลักษณะยาวเรียว แบนจากบนไปล่าง ประกอบด้วย 4 ด้าน คือ ด้านนอก ด้านล่าง ด้านใน และด้านบน ปล้องนี้จะบิดเล็กน้อย

ทำให้ด้านบนเวียงไปด้านข้างเล็กน้อย

Merus เป็นปล้องที่อยู่ต่อจาก ischium และมีขนาดสั้นกว่า ประกอบด้วย 3 ด้าน คือ ด้านนอก ด้านล่าง และด้านใน

Carpus เป็นปล้องที่อยู่ต่อจาก merus มีขนาดสั้น ขอบบนมีหนามแหลมที่สามารถเคลื่อนไหวได้

Propodus เป็นปล้องที่อยู่ต่อจาก carpus มีลักษณะแบนกว้าง มีลักษณะต่างไปจาก propodus ของคู่อื่น คือขอบทางด้านหน้าไม่โค้งมน แต่จะเป็นปลายตัดตรง ขอบบนมีหนามแหลมที่เคลื่อนไหวได้

Dactylus เป็นปล้องที่อยู่ต่อจาก propodus มีลักษณะเป็นหนามแหลม โค้งงอเข้าหา propodus

ส่วนนอก (Thorax) แบ่งเป็น 8 ปล้อง ปล้องที่ 1-4 มีขนาดเล็ก จะมองเห็นเพียง 4 ปล้องที่อยู่ต่อจากกระดอง คือปล้องที่ 5, 6, 7 และ 8 ขอบด้านข้างทั้ง 2 ข้างของทุกปล้องมีแง่นยื่นออกไปทางด้านข้าง (lateral process) มีลักษณะเป็นหนาม ผิวด้านบนมีสัน (carina) ตามยาวของทุกปล้องซึ่งประกอบด้วย

Median carina เป็นสันที่อยู่ตรงกลางของปล้องที่ 6, 7, 8 มีเพียงปล้องละ 1 สัน

Submedian carina เป็นสันที่อยู่ถัดออกมาจากทั้ง 2 ข้างของ median carina ของปล้องที่ 6, 7, 8 มีปล้องละ 2 สัน

Intermediate carina เป็นสันที่อยู่ถัดออกมาจากทั้ง 2 ข้างของ submedian carina ของปล้องที่ 5, 6, 7, 8 มีปล้องละ 2 สัน

ขาเดิน (Pereiopod) เป็นระยางค์ของปล้องที่ 6, 7, 8 มีลักษณะยาวเรียว ไม่เป็นก้ามหีบ ประกอบด้วย Protopodite, Exopodite และ Endopodite

อวัยวะเพศผู้ (Capulatory) มีลักษณะเป็นท่อเรียวยาวจำนวน 1 คู่ ที่ส่วนนอก ปล้องที่ 8 โดยติดอยู่ที่ส่วนโคนขาเดินคู่ที่ 3 ทั้ง 2 ข้าง

อวัยวะเพศเมีย (Female gonopore) เป็นช่องเปิดด้านล่าง 1 ช่อง ของส่วนนอกปล้องที่ 6 โดยอยู่ระหว่างขาเดินคู่ที่ 1

ส่วนท้อง (Abdomen) แบ่งเป็น 6 ปล้อง ผิวด้านบนโค้งมนเล็กน้อยและทุกปล้องมีสันตามยาวดังนี้

Median carina เป็นสันที่อยู่ตรงกลางของทุกปล้อง มีปล้องละ 1 สัน

Submedian carina เป็นสันที่อยู่ติดออกมาจากทั้ง 2 ข้าง ของ median carina ของทุกปล้อง ปล้องละ 2 สัน

Intermediate carina เป็นสันที่อยู่ติดออกมาจากทั้ง 2 ข้าง ของ submedian carina ของทุกปล้อง ปล้องละ 2 สัน

Lateral carina เป็นสัน ที่อยู่ติดออกมาจากทั้ง 2 ข้างของ intermediate carina ของทุกปล้อง ปล้องละ 2 สัน

Marginal carina เป็นสันที่อยู่ติดออกมาจากทั้ง 2 ข้าง ของ lateral carina ของทุกปล้อง ปล้องละ 2 สัน และสันต่าง ๆ เหล่านี้ในปล้องที่ 6 จะมีความหนา ซึ่งเห็นได้ชัดกว่าในปล้องอื่น ๆ

ระยางค์ว่ายน้ำ (Pleopod) มี 5 คู่ เป็นระยางค์ของส่วนท้องปล้องที่ 1-5 ระยางค์ว่ายน้ำแต่ละอันประกอบด้วย

Protopod ประกอบด้วยปล้อง basis และ coxa เชื่อมเป็นปล้องเดียวกัน

Endopod มีลักษณะเป็นแผ่นแบนบาง รูปร่างคล้ายใบโพธิ์ ขอบด้านในมีติ่งเล็ก ๆ ยื่นออกมาคล้ายตะขอ

Exopod มีลักษณะเป็นแผ่นแบนบาง ขนาดเล็กกว่า endopod ขอบด้านในบริเวณตรงกลางมีลักษณะคอดเข้าไปถึงแกนกลาง ส่วนโคนมีเหงือก. (gill) ที่มีลักษณะเป็นเส้นเชื่อมติดอยู่ด้วย

ส่วนหาง (Telson) อยู่ต่อจากส่วนท้องปล้องที่ 6 มีลักษณะแบนกว้าง ผิวด้านบนมี Median carina เป็นสันตามยาวที่อยู่กึ่งกลาง และประกอบด้วย

Teeth เป็นแฉกแหลมยื่นออกมาที่ขอบด้านข้างของส่วนหาง ประกอบด้วย

Prelateral lobe เป็นรอยหยักที่ขอบทั้ง 2 ข้าง ใกล้เคียงโคนของหาง

Lateral teeth เป็นแฉกแหลมที่ขอบทั้ง 2 ข้าง อยู่ถัดลงมาจาก prelateral lobe

Intermediate teeth เป็นแฉกแหลมที่ขอบทั้ง 2 ข้าง อยู่ถัดลงมาจาก lateral teeth

Submedian teeth เป็นแฉกแหลมที่ขอบทั้ง 2 ข้าง อยู่ถัดลงมาจาก intermediate teeth

Denticles เป็นรอยหยักเล็ก ๆ ไม่แหลมคมที่ขอบของหางจะอยู่ระหว่าง teeth ประกอบด้วย

Lateral denticle เป็นรอยหยักที่อยู่ระหว่าง lateral teeth และ intermediate teeth ทั้ง 2 ข้างของหาง

Intermediate denticles เป็นรอยหยักที่อยู่ระหว่าง intermediate teeth และ submedian teeth ทั้ง 2 ข้างของหาง

Submedian denticles เป็นรอยหยักที่อยู่ระหว่าง submedian teeth ทั้ง 2 ของหาง

แพนหาง (Uropod) มี 1 คู่ อยู่ที่ส่วนท้องปล้องที่ 6 ซึ่งจะขนานอยู่ทั้ง 2 ข้าง ของส่วนหาง เป็นส่วนที่แข็งแรง แพนหางแต่ละอันประกอบด้วย

Protopod ประกอบด้วย coxa และ basis ซึ่งเชื่อมเป็นปล้องเดียวกัน

Exopod เป็นส่วนที่อยู่ต่อจาก protopod

Proximal segment มีลักษณะแบน ที่ขอบนอกมีหนามเล็ก ๆ ที่สามารถ เคลื่อนไหวได้เรียงเป็นแถว

Distal segment มีลักษณะแบนรี

Endopod เป็นส่วนที่อยู่ต่อจาก protopod ทางด้านใน มีลักษณะยาวเรียว

Basal prolongation เป็นส่วนหนึ่งของ protopod ที่เจริญเป็นแผ่นส่วน ปลายมีลักษณะเป็นหนามแหลมคม 2 อัน ซึ่งมีความยาวไม่เท่ากัน ขอบด้านในของส่วนนี้จะโค้ง จึงทำให้หนามทั้ง 2 โค้งด้วย

ลักษณะลวดลายสีที่ใช้ในการจำแนกชนิด

โดยอาศัยลักษณะลวดลายสีที่ปรากฏอย่างเด่นชัดบนกระดอง (Carapace) ระบายสี ของส่วนหัว ส่วนอก (Thorax) ส่วนท้อง (Abdomen) ส่วนหาง (Telson) และแพนหาง (Uropod) เพื่อใช้ในการจำแนกชนิด ดังมีรายละเอียดต่อไปนี้

1. กระดอง (Carapace)

1.1 สีของสัน (carina) ต่าง ๆ ที่อยู่บนกระดองและบนแผ่นกรร (Rostrum plate)

2. ระบายค้ของล้่วนห้ว

2.1 หนดค้ที่ 1 (Antennule) และหนดค้ที่ 2 (Antenna)

2.1.1 ลีของก้านหนด (Antennular peduncle) และล้ันหนด (Antennular flagella)

2.1.2 ลีของแผ่นหนด (Antennal scale)

2.2 ก้ามหนีบ (Raptorial claw)

2.2.1 ลีของก้ามหนีบโดยท้วไป

2.2.2 ลีที่ฉิวต้านนอกของ Merus

2.2.3 ลีของรอยเว้าบน Merus (Meral spot)

3. ล้่วนอก (Thorax)

3.1 ลีของล้ัน (carina) บนปล้องที่ 6 - 8

3.2 ต้ยมของลีที่ปรากฏอย้บนเง่งที่ย้นออกไปท้างต้านข้าง (lateral process)

ของปล้องที่ 5 ด้งแผ่นภาพที่ 6 รูป ก.

4. ระบายค้ของล้่วนอก

4.1 ลีของขาเดิน (pereopod) ท้ัง 3 คู่

5. ล้่วนท้อง (Abdomen)

5.1 ลีของล้ัน (carina) ต้่าง ๆ บนปล้องที่ 1-6

5.2 ลีของป้ันหรือแถบที่เกิตข้ันบนล้่วนท้อง ด้งแผ่นภาพที่ 6 รูป ข. และ ค.

6. ล้่วนหาง (Telson)

6.1 ลีของล้ันตามยาวตรงกลาง (Median carina) ของหาง

6.2 ลีของ teeth ต้่าง ๆ

6.3 ลีของ denticle ต้่าง ๆ

6.4 ลีของจุดต้ยมและป้ันที่เกิตข้ันบนหาง ด้งแผ่นภาพที่ 6 รูป ง. และ จ.

7. แพนหาง (Uropod)

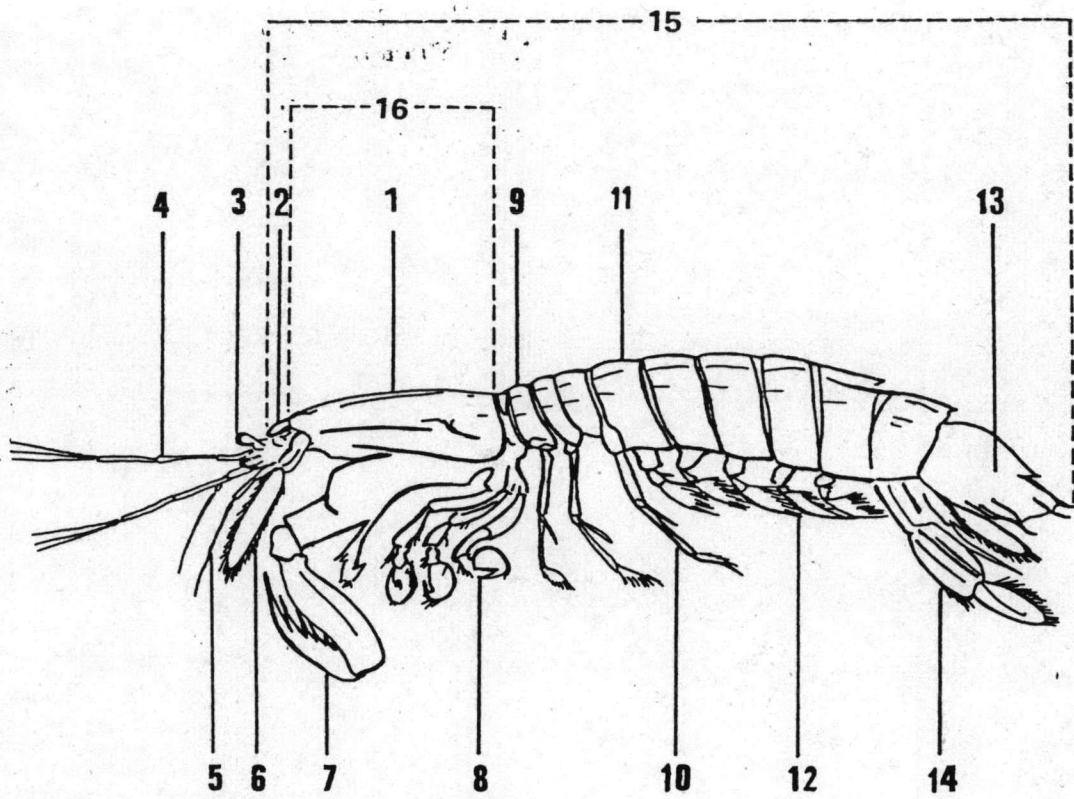
7.1 ลีของหนามที่เคลือ่นไหวได้ที่ขอบต้านนอก (moveable spine) ของ

แพนหางต้้นอก (exopod)

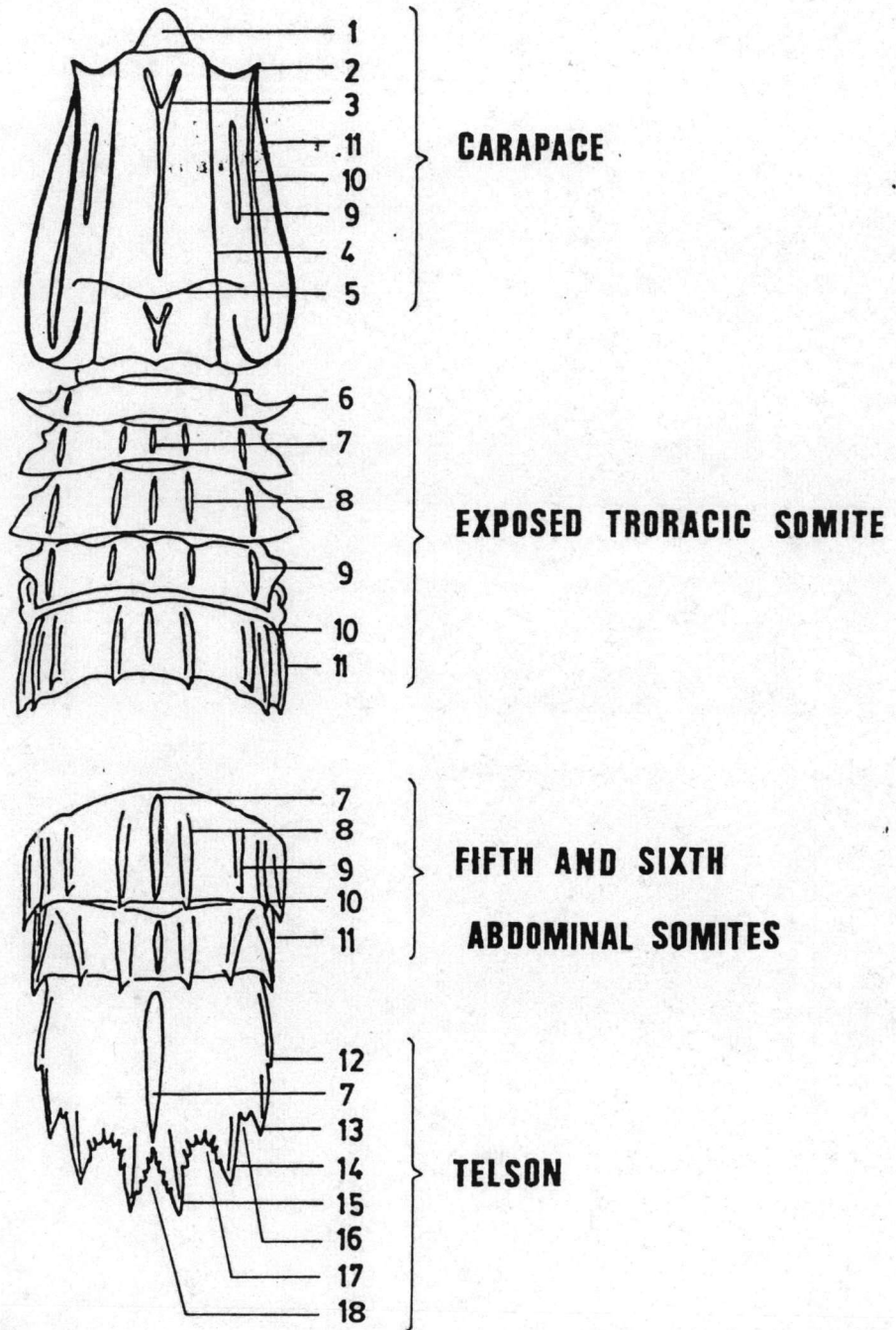
7.2 สีของแขนหางคู่^{นอก} (Exopod) ปล้องโคน (proximal segment)
และปล้องปลาย (distal segment)

7.3 สีของส่วนที่เป็นหนามขนาดใหญ่ 2 อัน ของ Basal prolongation

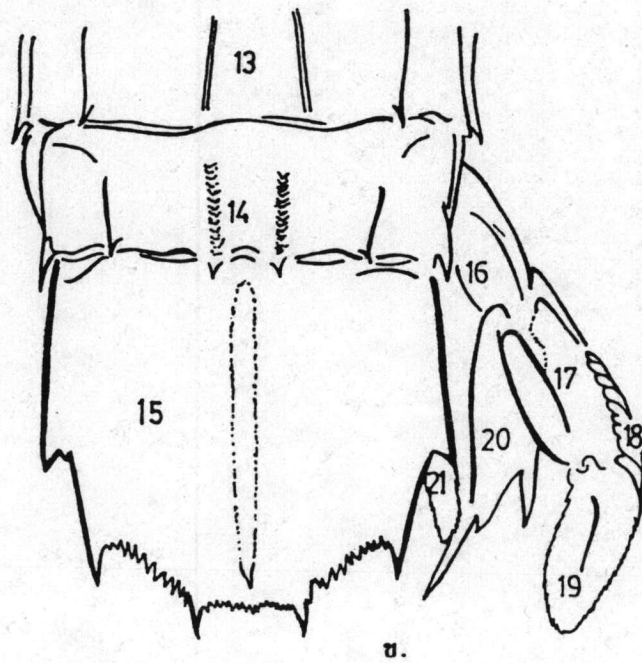
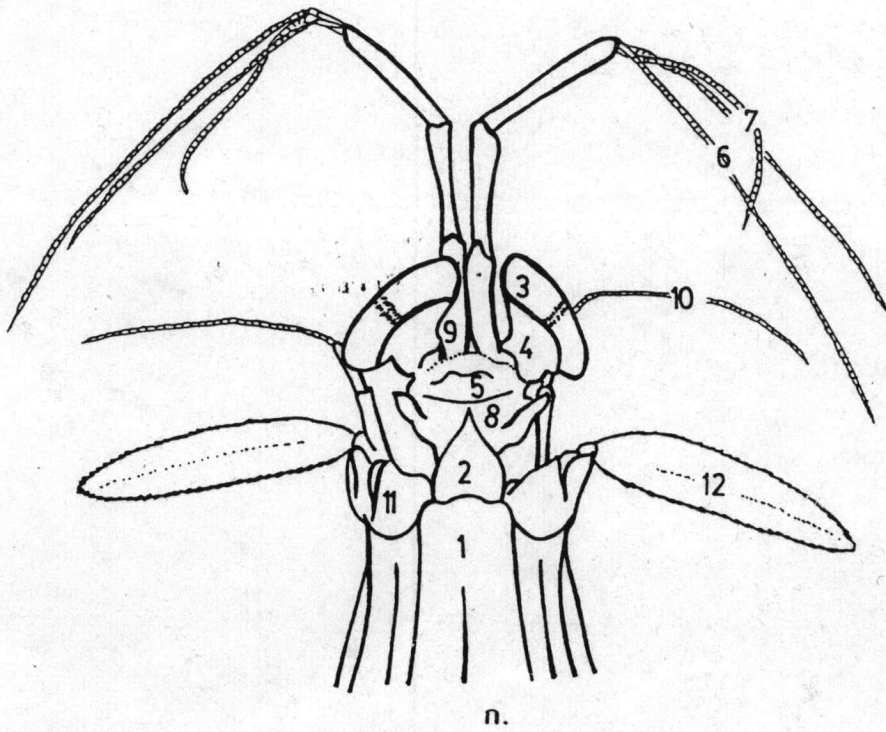
7.4 สีของแขนหางคู่^{ใน} (Endopod)



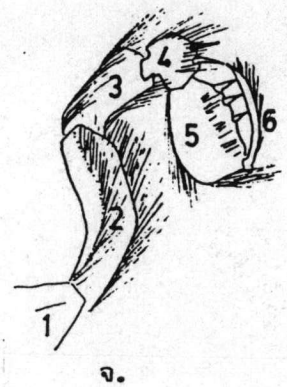
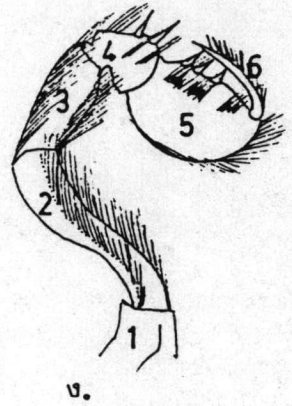
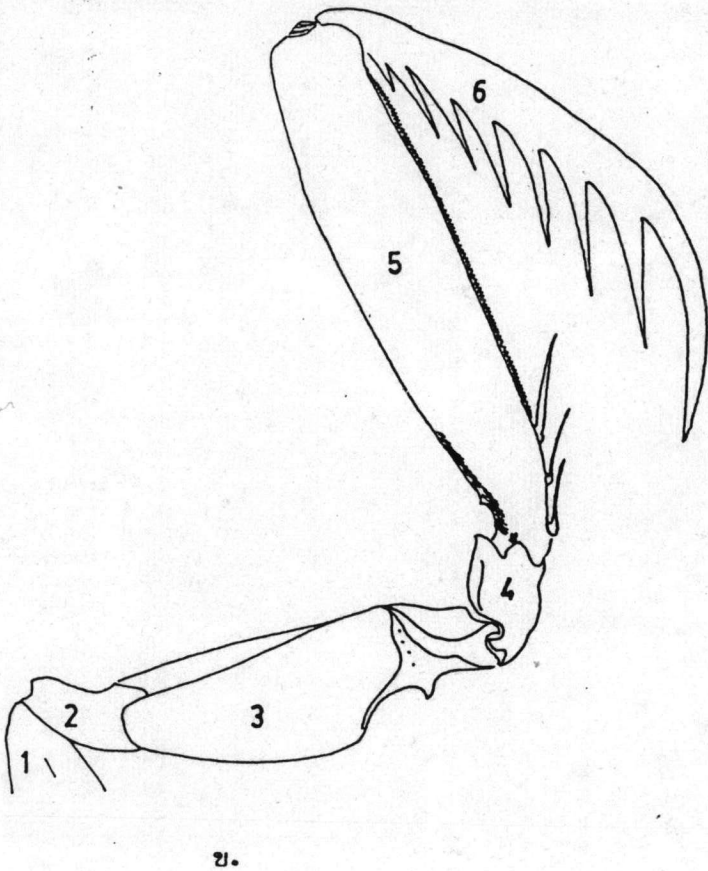
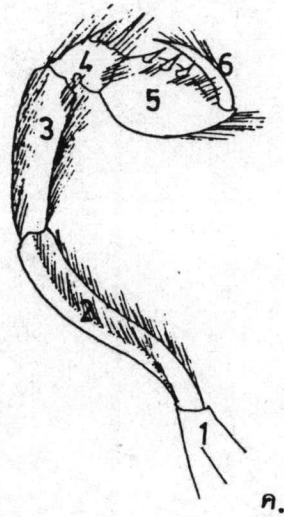
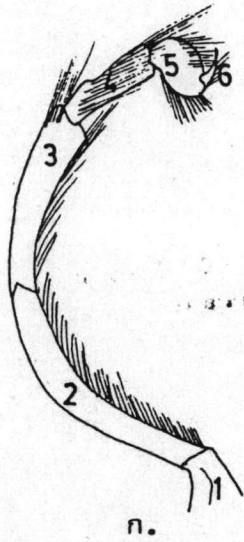
แผนภาพที่ 1 แสดงลักษณะภายนอกของกั้งตึกแตน



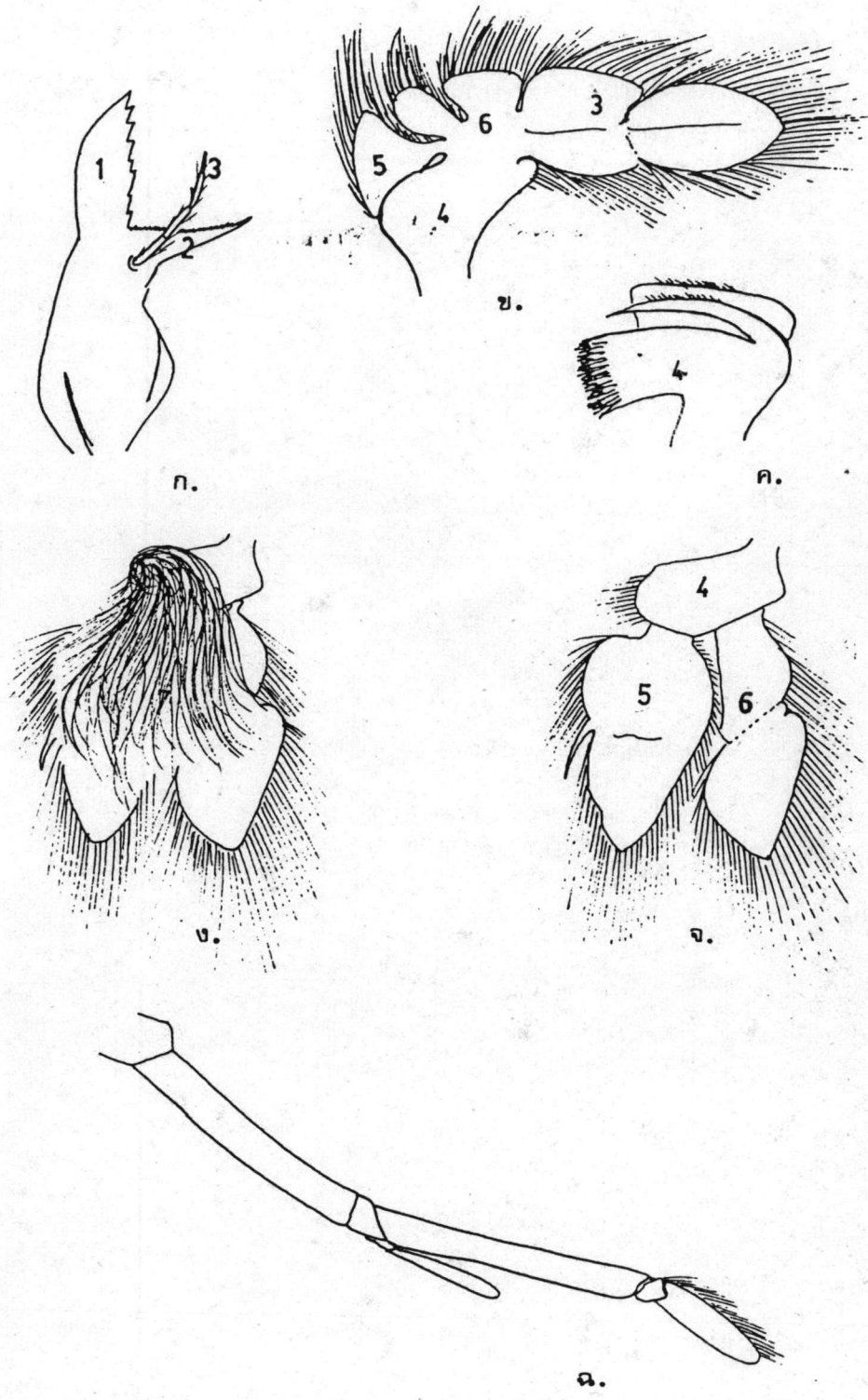
แผนภาพที่ 2 แสดงลักษณะส่วนประกอบด้านบของกิ้งกั้ง



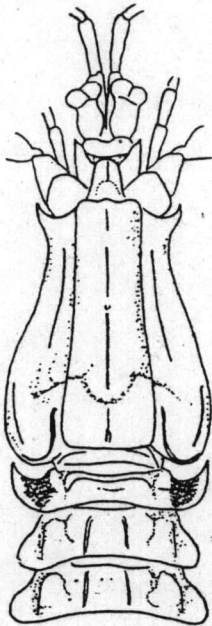
แผ่นภาพที่ 3 แสดงส่วนประกอบของระยางค์ของส่วนหัวและส่วนหาง



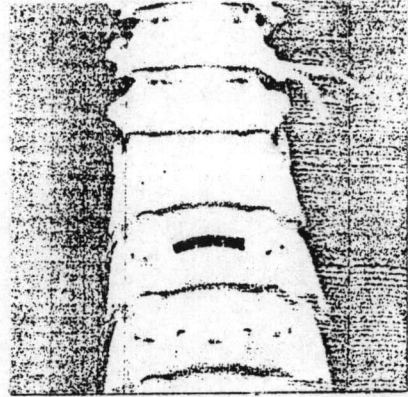
แผ่นภาพที่ 4 แสดงส่วนประกอบของ Maxilliped ของกิ้งกักแตน



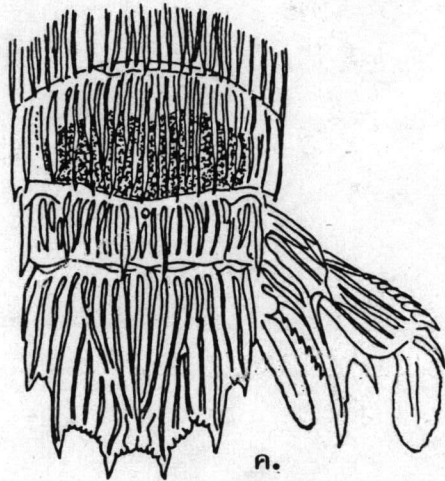
แผ่นภาพที่ 5 แสดงส่วนประกอบของระยางค์ต่าง ๆ ของกิ้งดักแตน



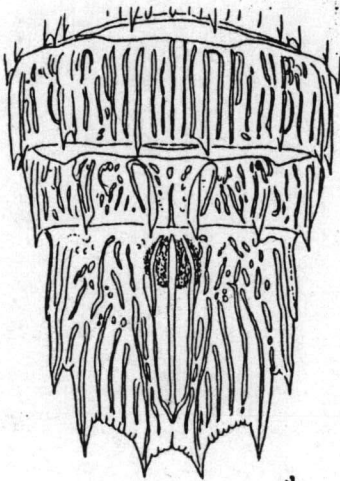
ก.



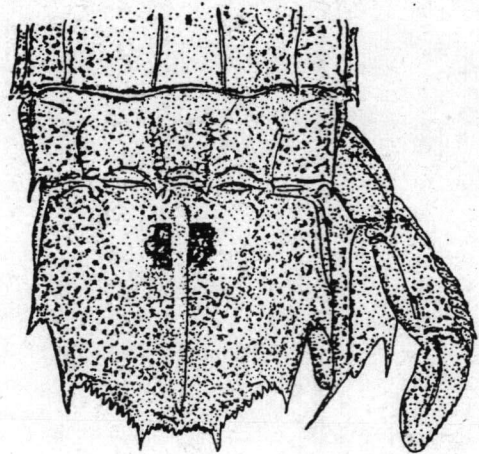
ข.



ค.



ง.



จ.

แผ่นภาพที่ 6 แสดงลวดลายสีบางอย่างที่ใช้ประกอบการจำแนกชนิดของ กิ่งตึกแตน