

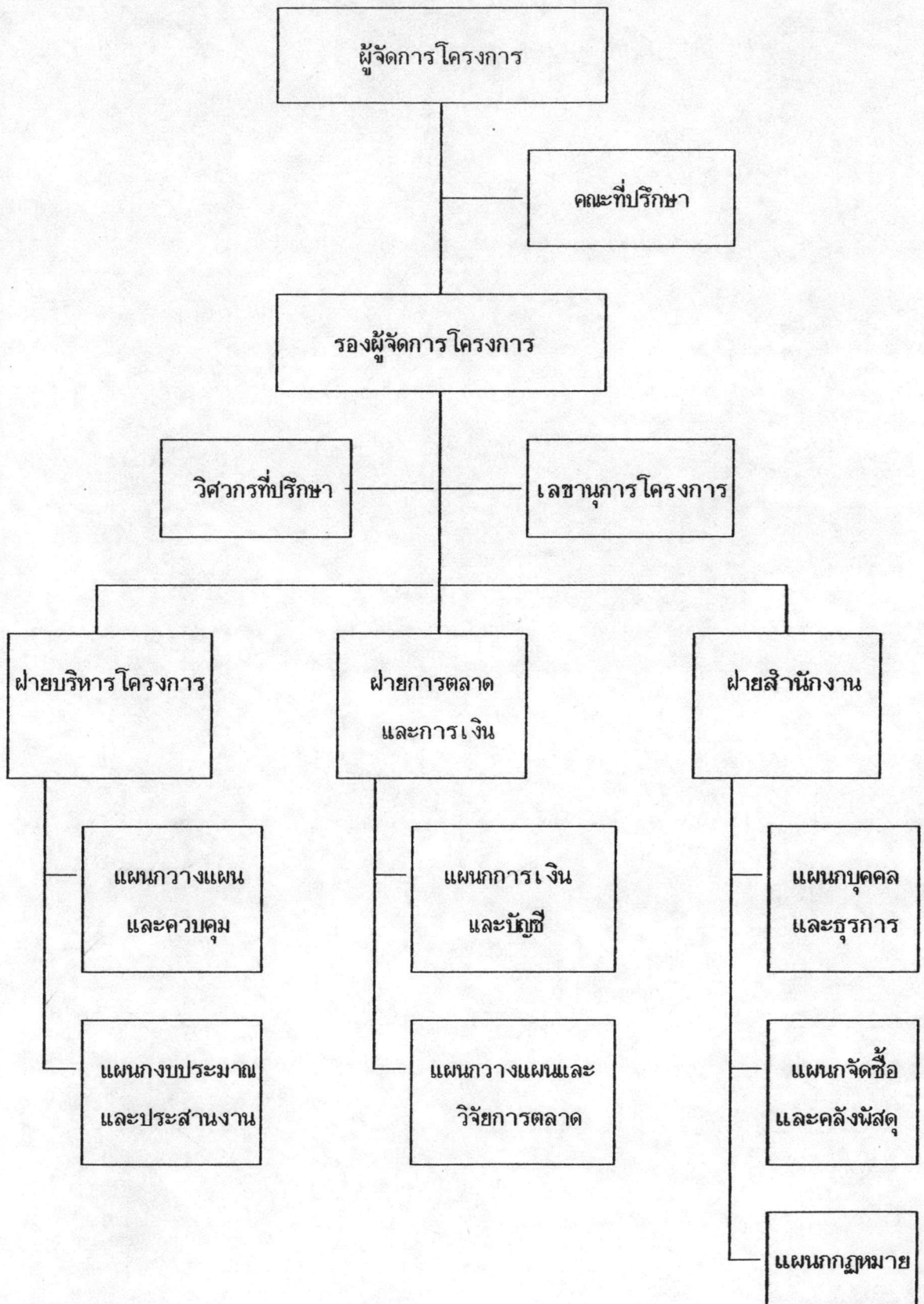
## บทที่ 4

## การศึกษาทางด้านบริหาร

การศึกษาทางด้านบริหารนี้เป็นการศึกษาต่อจากการศึกษาทางด้านการตลาด และทางด้านวิศวกรรมที่มีความเป็นไปได้ และเนื่องจากการบริหารที่ดีจะช่วยให้สามารถดำเนินงานได้บรรลุตามเป้าหมายของแต่ละขั้นตอนของโครงการได้อย่างมีประสิทธิภาพ ซึ่งหมายความว่าสามารถทำงานได้สำเร็จอย่างมีคุณภาพ โดยใช้เวลาและค่าใช้จ่ายน้อยที่สุด ดังนั้นจึงต้องกำหนดองค์การบริหารที่มีประสิทธิภาพสูงสุดเพื่อจะทำให้โครงการประสบผลสำเร็จ โดยได้ทำการศึกษาการบริหารทั้ง 2 ระยะ คือ ระยะก่อนการดำเนินงาน กับระยะดำเนินงาน ซึ่งผลการศึกษสามารถแสดงรายละเอียดได้ดังต่อไปนี้

การบริหารในระยะก่อนการดำเนินงาน

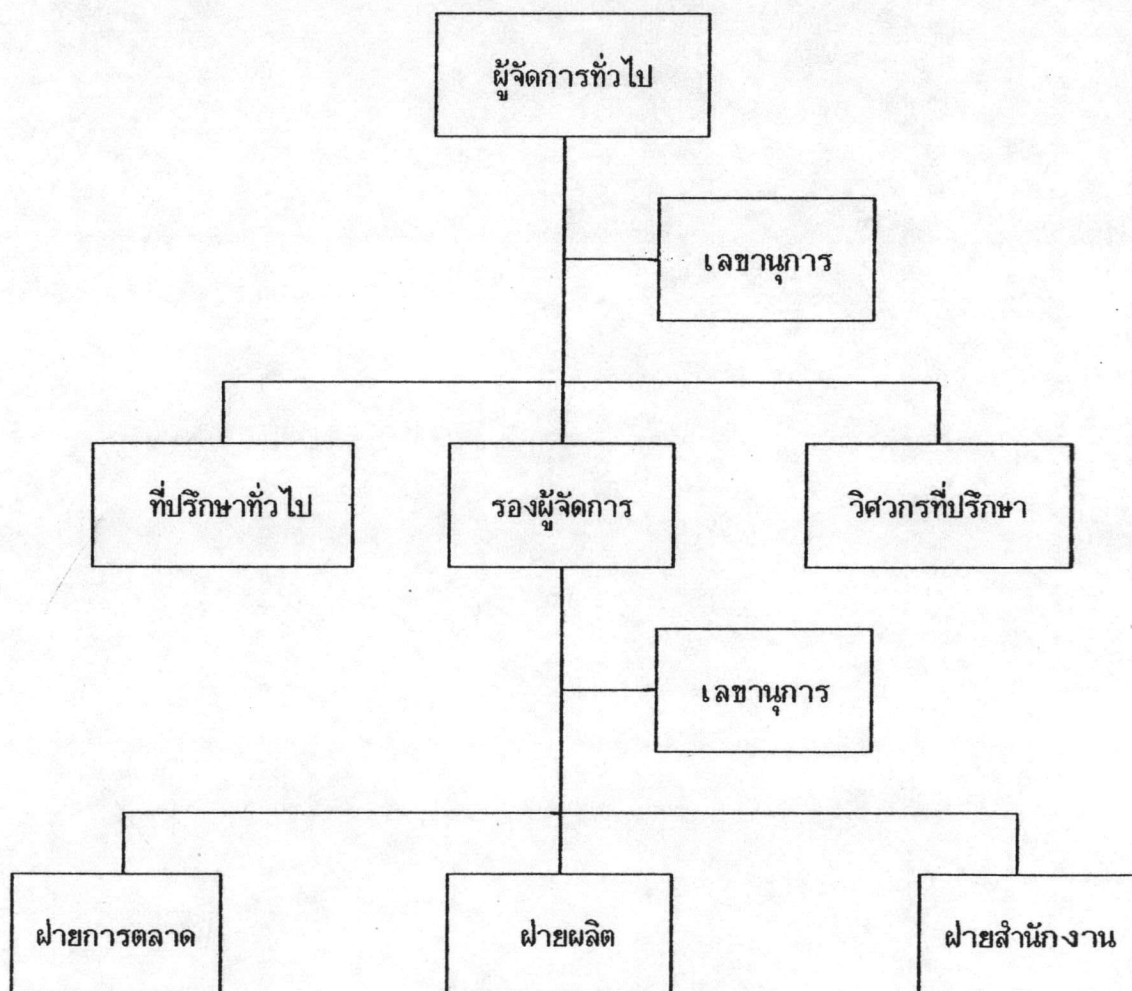
การบริหารในระยะนี้จะเริ่มต้นตั้งแต่การกำหนดโครงการ จนถึงกระทั่งการเปิดโรงงานระยะทดลอง โดยจะทำการกำหนดทีมงานโครงการขึ้นมาโดยลักษณะของการกำหนดองค์การบริหารจะเป็นองค์การแบบตามหน้าที่ องค์การบริหารประกอบด้วยหน่วยงานด้านต่าง ๆ ซึ่งโครงการนี้จะเน้นในเรื่องของ การประยุกต์ใช้เทคโนโลยีในระดับลึกมากกว่าการพยายามลดต้นทุนให้ต่ำที่สุด หรือการพยายามทำให้บรรลุกำหนดการที่กำหนดไว้แน่นอน หรือการพยายามทำให้สามารถตอบสนองต่อการเปลี่ยนแปลงได้อย่างรวดเร็ว ซึ่งนั่นคือสามารถควบคุมเวลาในการดำเนินงานบอกถึง วิธีการควบคุมความก้าวหน้าของโครงการให้ทันตามกำหนดเวลา และงบประมาณที่กำหนด ซึ่งลักษณะขององค์การในระยะก่อนการดำเนินงานนี้สามารถแสดงได้ดังแผนภูมิในรูปที่ 4.1 โดยจะใช้บุคลากรทั้งสิ้นจำนวน 33 คนด้วยกัน



รูปที่ 4.1 แผนภูมิการจัดองค์กรรวมในระยะก่อนการดำเนินงาน

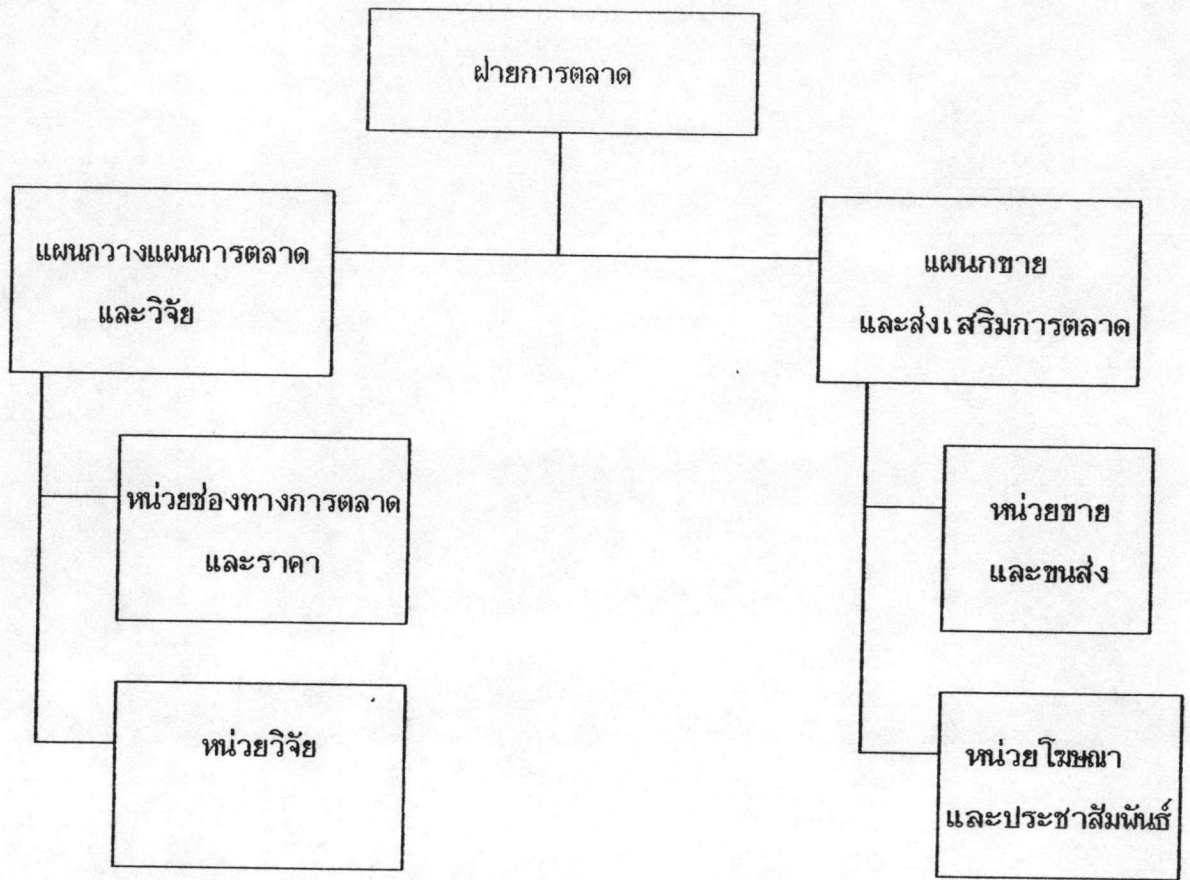
### การบริหารในระยะดำเนินงาน

การบริหารงานในระยะดำเนินงานนี้ จะกำหนดรูปแบบขององค์กรสำหรับโครงการเป็นแบบวิธียุคที่จัดตั้งสาขาย่อยขึ้นมาใหม่ เพราะให้ผลประโยชน์ในด้านการควบคุมการบริหารและสามารถใช้เงินลงทุนน้อยที่สุด และรูปแบบการบริหารภายใน เป็นส่วนที่สำคัญมากส่วนหนึ่งสำหรับความสำเร็จของโครงการ ซึ่งประกอบด้วย สายการทำงาน ประกอบด้วยแผนงาน และหน่วยงานย่อยของแต่ละฝ่ายในโครงการ โดยจำแนกตามหน้าที่ ความรับผิดชอบ และความสัมพันธ์ของแต่ละหน่วยงาน รวมทั้งทำการกำหนด แผนภูมิการจัดองค์กร (Organization Chart) ของโครงการในระยะดำเนินงาน เป็นการแสดงให้เห็นความสัมพันธ์ของแต่ละหน่วยงานของโครงการซึ่งแบ่งตามหน้าที่ ดังแสดงในรูปที่ 4.2 โดยจะใช้บุคลากรทั้งสิ้นจำนวน 84 คนด้วยกัน

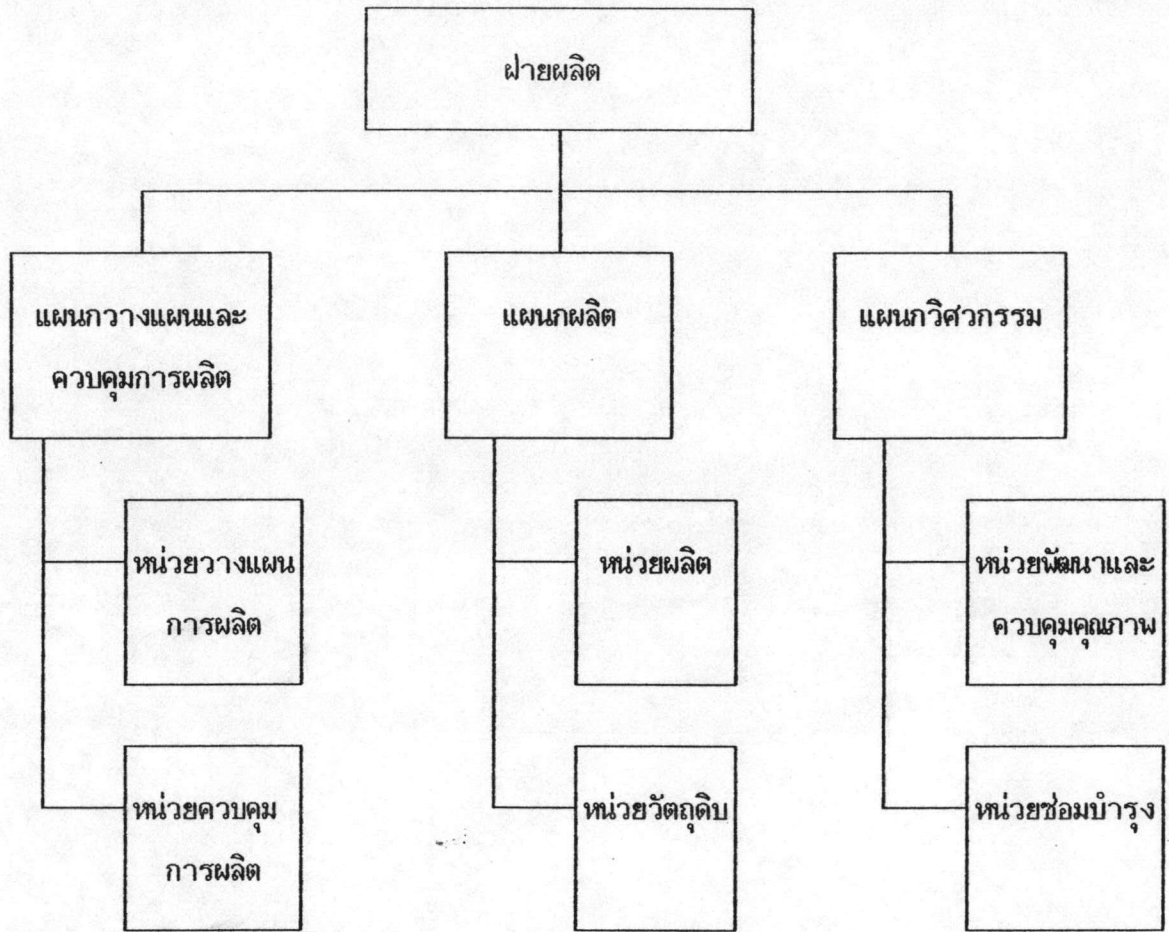


รูปที่ 4.2 แผนภูมิการจัดองค์กรรวมในระยะดำเนินงาน

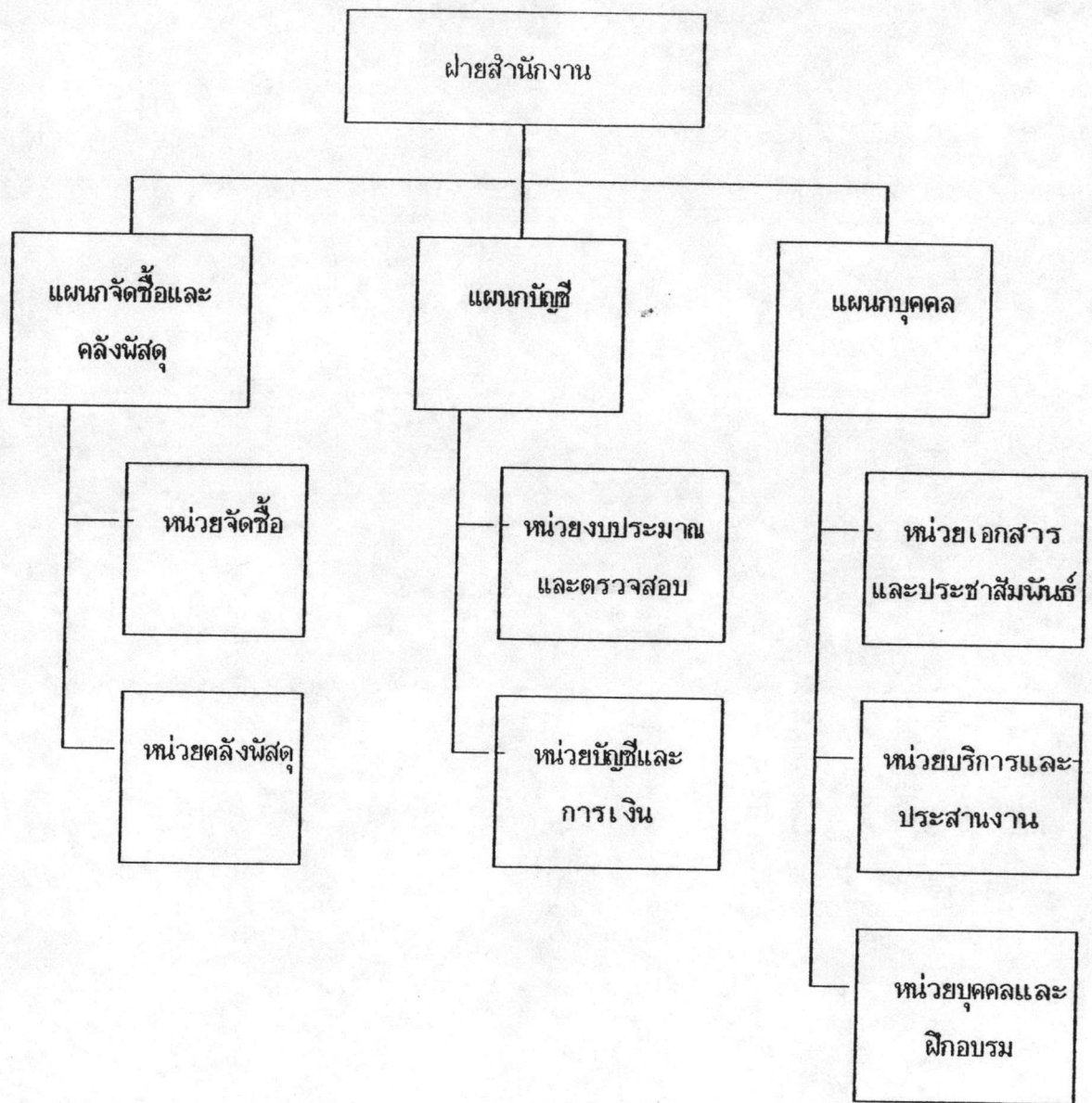




รูปที่ 4.3 แผนภูมิการจัดองค์กรฝ่ายการตลาดในระยะดำเนินงาน



รูปที่ 4.4 แผนภูมิการจัดองค์กรฝ่ายการผลิตในระยะดำเนินงาน



รูปที่ 4.5 แผนภูมิการจัดองค์กรฝ่ายสำนักงานในระยะดำเนินงาน