

เอกสารอ้างอิง

ภาษาไทย

ก่อเกียรติ เก่งสกุล และบุญเจริญ ศิริเนาวกุล , ปัญญาประดิษฐ์และระบบผู้เชี่ยวชาญ , บริษัท ซีเอ็ดดูเคชั่น จำกัด, กรุงเทพมหานคร, 2534.

ทรงวุฒิ อสุพงษ์พัฒนา, "การพัฒนาระบบผู้เชี่ยวชาญสำหรับระบบการปรับอากาศ," วิทยานิพนธ์ ปริญญาโทบัณฑิต ภาควิชาวิศวกรรมเครื่องกล บัณฑิตวิทยาลัย จุฬาลงกรณ์มหาวิทยาลัย, 2532.

สมภพ เจริญกุล, การตัดสินใจทางการตลาดโดยอาศัยเทคนิคเชิงปริมาณ, สำนักพิมพ์ จุฬาลงกรณ์มหาวิทยาลัย, กรุงเทพมหานคร, 2527.

เสรี วงษ์มณฑา, กว่าจะเห็นเป็นโฆษณา, สำนักพิมพ์ มณีพุดกซ์, กรุงเทพมหานคร, 2529.

ภาษาอังกฤษ

Kaye, Lincoln, "The Electronic Midwife," Far Eastern Economic review, V.31, p. 66, 1991.

Kotler, Philip, Marketing Decision Making, Holt, Rinehart and Winston, London, 1971.

——— . , Marketing Management, 6th ed., Prentice-Hall, Englewood Cliffs, New Jersey, 6th ed., 1988.

Lintas Thailand Limited, "Media Guide 1991-1992," Lintas Thailand Limited, Bangkok, 1991

Martin, James, and Oxman, Steven, Building Expert Systems, Prentice-Hall, Englewood Cliffs, New Jersey, 1988.

Mockler, Robert J. , Knowledge-Based Systems for Management Decision, Prentice-Hall, Englewood Cliffs, New Jersey, 1989.

Sissors, Jack Z. ,and Bumba, Lincoln, Advertising Media Planning, 3rd ed., NTC Business Books, Lincolnwood, Illinois, 1990.

ภาคผนวก ก

สรุปบทสัมภาษณ์เรื่องการเลือกสื่อโฆษณา

ก. ผู้ให้สัมภาษณ์ คุณพันธ์ศักดิ์ ไวยากรณ์วิลาส Executive Director บริษัท ลินตาส ประเทศไทย จำกัด

งานหลักๆของเอเจนซี แบ่งตามแผนกได้ดังนี้

1. Client Service มีหน้าที่ติดต่อประสานงานกับลูกค้า และฝ่ายอื่นๆในบริษัท
2. Creative มีหน้าที่สร้างสรรค์งานโฆษณา
3. Research เป็นหน่วยวิจัยตลาดของเอเจนซีเอง แต่ถ้าเป็นงานใหญ่ๆ มักจ้างบริษัทที่ทำวิจัยโดยตรง
4. Admin. & Account เป็นหน่วยงานภายในของบริษัท

ขั้นตอนในการเลือกสื่อโฆษณาของฝ่าย Media เริ่มจากการ Brief งานของลูกค้า โดยจะอธิบายถึงปัจจัยต่างๆดังต่อไปนี้

- Target Segment หมายถึงคุณสมบัติต่างๆของกลุ่มเป้าหมาย เช่น อายุ เพศ ฐานะ เป็นต้น
- วัตถุประสงค์ทางการตลาดว่าโฆษณาเพื่ออะไรโดยปกติมักจะมีจุดประสงค์เพื่อ

1. สร้างตลาดใหม่ สินค้าใหม่

2. รักษาส่วนแบ่งทางตลาด

- Time Season Range ว่าต้องการโฆษณาในช่วงใด ฤดูกาลใด นานเท่าใด ตัวอย่างเช่น ครีมทาผิวเฮสลิ้นสโนว์ จะโฆษณาในช่วงฤดูหนาว

- Budget งบประมาณที่ใช้ในการโฆษณา

ในปัจจัยทั้ง 4 ประการนี้ ปกติ Budget มักจะสำคัญที่สุด ในบางกรณี Budget สามารถยืดหยุ่นได้ ปัญหาจะไปตกกับปัจจัยอื่นแทน โดยปกติทั่วไปมักใช้โทรทัศน์เป็นสื่อ

หลัก จากผลการวิจัยพบว่า ในประเทศไทยมีการใช้โทรทัศน์เป็นสื่อถึง 48 %

การจำแนกชนิดของสินค้า แบ่งตามประเภทของลูกค้า ดังนี้

1. Consumer

1.1 Consumer Product ได้แก่ สินค้าอุปโภคบริโภคทั่วไป เช่น
สบู่ ยาสีฟัน

1.2 Consumer Durable ได้แก่ สินค้าที่มีการใช้งานเป็นระยะ
ยาวนาน เช่น โทรทัศน์ ตู้เย็น บ้านที่พักอาศัย

2. Industrial

การอธิบายถึงลักษณะของ Target Segment มักใช้วิธีการ 2 แบบ คือ

1. Demographic เป็นสถิติประชากรทั่วไป เช่น อายุ เพศ ฐานะ
2. Psycographic เป็นการอธิบายถึงลักษณะเฉพาะของลูกค้า เช่น
Lifestyle ลักษณะการใช้จ่าย สิ่งที่ชอบ

การเลือกสื่อโฆษณาส่วนใหญ่มักใช้ประสบการณ์ในการพิจารณาในส่วนของ
Qualitative และมักใช้ CPT (Cost per Thousand) ซึ่งหมายถึงราคาต่อผู้ชมพัน
คนเป็นเครื่องตัดสินในแง่ Quantitative

ในการโฆษณานั้น ต้องคำนึง 3 สิ่งต่อไปนี้

1. Reach หมายถึง จำนวนผู้ชมที่รับทราบการโฆษณา
2. Frequency หมายถึง จำนวนความถี่ที่ผู้ชมได้รับโฆษณา
3. Impact หมายถึง แรงกระทบ หรือ แรงจูงใจในการซื้อให้กับลูกค้า

ตัวอย่างสินค้าที่ต้องใช้ Reach สูงได้แก่ การลดราคาสินค้า 3 วันของห้าง
สรรพสินค้า ซึ่งในกรณีนี้ต้องการจำนวนผู้ชมที่รับทราบสูงสุด ส่วน Frequency มักใช้
กับสินค้าทั่วไป เพื่อสร้างความรู้จักมักคุ้นกับยี่ห้อสินค้า (Brand Awareness) โดย
ปกติถ้าโฆษณาได้ Reach มากจะได้ Frequency น้อย ในขณะที่โฆษณาที่ได้ Reach
น้อยจะได้ Frequency มาก ในกรณีที่ใช้ Budget มาก ค่า Reach ที่ได้จะสูง แต่ไม่
มีทางถึง 100 % เพราะถึงอย่างไรก็ต้องมีผู้ที่ไม่ได้ชมโฆษณาอยู่บ้าง



ส่วน Impact ที่เกิดจาก Media มักเกิดจาก

- ความยาวของการโฆษณา
- การวางสเปคโฆษณา เช่น ต้นหรือท้ายรายการ TV จะได้รับความสนใจมากกว่าตอนกลาง

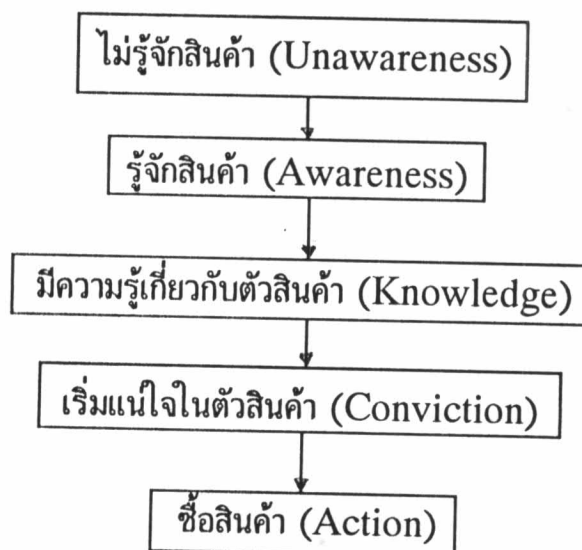
ความล้มเหลวที่เกิดจากสื่อโฆษณาสามารถรู้ได้จากการวิจัยหลังจากที่ได้แพร่โฆษณาก่อน โดยวัดผลจากผู้ชมว่ามี Reach หรือ Frequency มากเพียงใด ซึ่งถ้าน้อยต้องพิจารณาหาสาเหตุว่าเป็นที่สื่อหรือองค์ประกอบทางการตลาด

สรุปว่า ในการเลือกสื่อต้องพิจารณาถึง 4 P ก่อน

- ข. ผู้ให้สัมภาษณ์ คุณสรศักดิ์ วิชาชีวะ Media Director บริษัท Dentsu Young & Rubicam Co.,Ltd.

กลไกในการเลือกสื่อเน้นต้องอาศัยหลักการเริ่มต้นจาก

1. การแปลงวัตถุประสงค์ทางการตลาดให้อยู่ในรูปของวัตถุประสงค์ทางการสื่อสารโดยมีลำดับดังต่อไปนี้



2. ส่วนประสมทางการตลาด (Marketing Mix)

3. กลุ่มลูกค้าเป้าหมาย (Target Group) แบ่งออกได้ 2 ประเภท คือ
 3.1 Demographic เช่น อายุ เพศ รายได้ เป็นต้น
 3.2 Psychographic เช่น แนวทางการดำเนินชีวิต สไตล์การซื้อ เป็นต้น ซึ่งในการนิยามกลุ่มลูกค้าเป้าหมายเป็นสิ่งที่สำคัญมาก เพราะจะคาบเกี่ยวกับทุกข้อในการเลือกสื่อโฆษณา

4. วงจรการซื้อ (Purchase Cycle) หมายถึงการใช้สินค้าของลูกค้า โดยแบ่งเป็น สินค้าที่มีการซื้อใช้มาก (Heavy) ปานกลาง (Medium) และสินค้าที่มีการซื้อใช้น้อย (Light) โดยที่การเลือกใช้สินค้าแต่ละประเภทจะมีความหนาแน่นของลูกค้าและความต่อเนื่องในการซื้อสินค้าต่างกัน

5. กลยุทธ์การใช้เงิน (Budget Strategy) ขึ้นอยู่กับลักษณะการขายสินค้า แต่ละไตรมาสว่า มีลักษณะการจัดกิจกรรมทางการตลาดและโฆษณาอย่างไร

ฤดูกาลขายซึ่งดูได้จาก ส่วนแบ่งทางตลาด แนวโน้มของการแข่งขัน ถ้าการแข่งขันนั้นเราเห็นว่า คู่แข่งขันไม่ได้ ก็ให้ใช้กลยุทธ์อื่น หรือหลีกเลี่ยงไปใช้สื่ออื่น

การเข้าถึง (Reach) และความถี่ (Frequency) เป็นเครื่องมือวัดความนิยมที่ลูกค้ามีต่อสื่อหาได้จากการวิจัยเพื่อนำมาวัดความรู้จักสินค้าของลูกค้า การที่จะใช้การเข้าถึงหรือความถี่มากกว่ากันนั้นขึ้นอยู่กับที่ตั้งระดับวัตถุประสงค์ของการสื่อสาร โดยไม่มีกฎเกณฑ์ตายตัวในการใช้กลยุทธ์การเข้าถึงและความถี่นี้

ตัวอย่างของสิ่งที่เกี่ยวข้องกับการเลือกสื่อโฆษณา

- สินค้าที่มีลูกค้ากลุ่มเป้าหมายเป็นกลุ่มที่มีสถานะทางสังคมสูง (A-Class) มักใช้นิตยสาร หรือหนังสือพิมพ์เป็นหลัก อาจจะไม่จำเป็นต้องใช้โทรทัศน์เป็นสื่อเลขก็ได้
- การใช้สื่อท้องถิ่น (Localize Media) มีไว้สำหรับเจาะพื้นที่ที่การขายอ่อนแอ (Weak Area)
- การใช้วิทยุเป็นสื่อมีข้อจำกัดคือ ความลำบากในการวัดจำนวนผู้ฟัง ส่วนใหญ่มักวิจัยได้เฉพาะเขตกรุงเทพฯ แต่ไม่ชัดเจนนัก ปัญหาที่มักพบในการใช้สื่อวิทยุก็คือ การครอบคลุมของคลื่น ความนิยมนักจัดรายการ (DJ.) ส่วนใหญ่ทางเอเยนซีมักใช้วิทยุ

เป็นสื่อรอง และทำการวิจัยกันเอง แต่ก็มีบางสินค้าที่ใช้วิทยุเป็นสื่อหลัก เช่น ยาสีฟันดอกบัวคู่ ซึ่งเจาะกลุ่มเป้าหมายลูกค้าตลาดล่าง

- การใช้เงินงบประมาณในการโฆษณา การสร้างตัวโฆษณามีค่าใช้จ่ายเพียง 20 % ของงบทั้งหมด ที่เหลือ 80 % ใช้ในการซื้อสื่อ

ค. ผู้ให้สัมภาษณ์ อ. อรรถพล สรสุรชาติ กรรมการผู้จัดการ บ. โมเดิร์น เทรน จำกัด

ขอบเขตของสื่อโฆษณาในความคิดของเอเยนซีนั้นไม่ได้จำกัดอยู่เฉพาะโทรทัศน์ วิทยุ นสพ. หรือนิตยสารเท่านั้น ยังรวมถึง บัสไซด์ บัสแอด บัสชาวด์ แผ่นพับ โบปปลิว โฆษณา หรืออื่น ๆ ที่สามารถนำเอาเรื่องราวของสินค้าไปยังกลุ่มลูกค้าเป้าหมายได้

ในการเลือกสื่อโฆษณานั้นนอกจากปัจจัยทางการตลาดทั้งหมดซึ่งครอบคลุมถึง 4 P ด้วยแล้ว ยังมีสิ่งสำคัญอีกหลายอย่าง เช่น เงินงบประมาณที่ใช้ Creative-Idea ความสามารถของตัวสื่อเอง ซึ่งทั้งหมดนี้ เอเยนซีจะต้องนำมาผสมผสานกันเพื่อเลือกสื่อโฆษณาที่คุ้มค่างบเงินที่เสียไป

สถานการณ์เมื่อมีเงินงบประมาณมาก

ถ้าจะใช้โทรทัศน์เป็นสื่อหลักๆ โฆษณาอย่างโหมหนัก จะต้องใช้เงินงบประมาณ 3-4 ล้านบาทต่อเดือน ซึ่งสิ่งที่โทรทัศน์ให้ได้ก็คือ ผู้ชมมาก ให้ความรู้สึกและอารมณ์ได้จากเทคนิคทางเสียงและภาพที่เคลื่อนไหว ในขณะที่เดียวกัน ก็ไม่ควรมองข้ามสื่ออื่น ๆ เช่น นิตยสาร หนังสือพิมพ์ วิทยุ เป็นต้น

สถานการณ์เมื่อมีเงินงบประมาณน้อย

ข้อนี้มักเกิดขึ้นกับสินค้าของ 2 กลุ่มคือ

1. Niche ซึ่งเป็นสินค้าที่ขายความแปลกแตกต่างจากสินค้าหลักมักจะจับกลุ่มเป้าหมายที่ค่อนข้างแคบ และแตกต่างจากสินค้าชนิดเดียวกันแต่ยี่ห้ออื่น
2. Mass Product ซึ่งจับกลุ่มลูกค้าตลาดล่าง ๆ ซึ่งเป็นสินค้านำราคาถูก ๆ เช่น แชมพูเขียวรา ยาสีฟันดอกบัวคู่ เป็นต้น

ทั้งสองกลุ่มนี้ เมื่อมีงบประมาณน้อยก็ไม่สมควรที่จะโฆษณาในโทรทัศน์ ทางเลือกที่มักจะใช้ก็คือ ใช้สื่อเฉพาะที่เจาะถึงกลุ่มเป้าหมาย เช่น วิทยุ บัสดิจิตัล โดยหลีกเลี่ยงการปะทะกับสินค้าคู่แข่ง

ตัวอย่างของการใช้ Creative-Idea เป็นปัจจัยในการเลือกสื่อโฆษณา

เครื่องดื่มชูกำลัง เช่น ลิโพ กระหิงแดง ต้องใช้เงินงบประมาณมาก เพื่อใช้ในการกระจายข่าวของ การชิงโชค สื่อที่ใช้ที่สามารถกระตุ้นความรู้สึกของกลุ่มเป้าหมายได้คือ โทรทัศน์เพื่อให้กลุ่มเป้าหมายได้เห็นของรางวัลด้วย ขณะเดียวกัน วิทยุก็ถูกใช้เพราะกลุ่มเป้าหมายของสินค้านี้ก็มีส่วนใหญ่ที่ขับรถ

ฟิล์มถ่ายภาพ เช่น โฆษณาของฟิล์มสีฟูจิ ซึ่งใช้เบิร์ด ธงไชย เป็นพรีเซนเตอร์ ในบรรยากาศของจามกานันท์ใช้โทรทัศน์เพราะอิมเมจของฟิล์มคือ สีและภาพสามารถกระตุ้นความรู้สึกของกลุ่มเป้าหมายได้

การใช้โทรทัศน์เป็นสื่อโฆษณา

โทรทัศน์สามารถให้ได้ทั้งภาพ สี เสียง ซึ่งเหมาะในการกระตุ้นอารมณ์ได้ดี แต่มีข้อจำกัดในเรื่องของค่าใช้จ่ายซึ่งแพงมาก รายการในแต่ละช่วงเวลาจะมีกลุ่มเป้าหมายที่แตกต่างกันออกไป ดังนั้นการเลือกรายการโฆษณาจะต้องเลือกรายการที่เหมาะสมกับสินค้าของตนด้วย

ภาคผนวก ข

ตัวอย่างการทำงานของโปรแกรม

ในภาคผนวกนี้จะนำสินค้าตัวอย่างที่ใช้ทดสอบ (ผงซักฟอกแอทแทค) มาแสดงลำดับขั้นตอนการทำงานของโปรแกรมซึ่งได้สร้างตามตัวแบบในบทที่ผ่านมา ให้เห็นอย่างค่อนข้างละเอียดโดยเริ่มต้นจาก

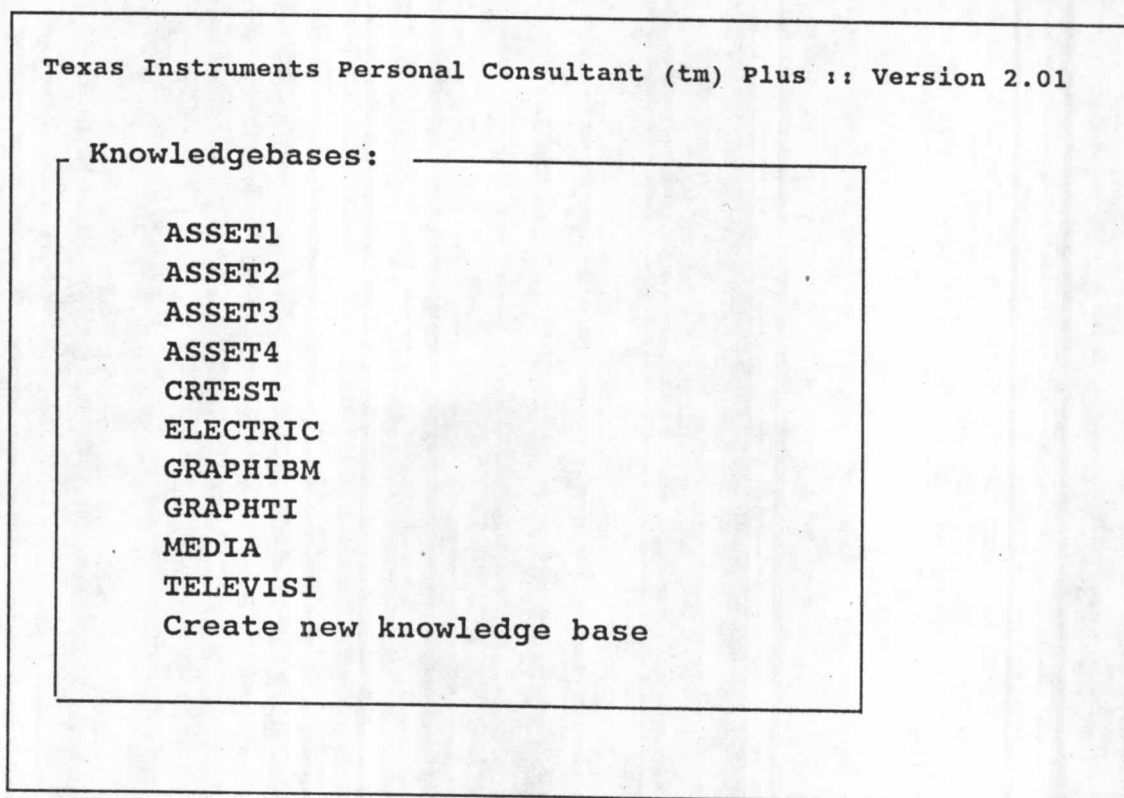
1. เปิดโปรแกรม PC PLUS ขึ้นมาใช้งาน โดยใช้คำสั่งในขณะที่อยู่ในไคเรกทอรีของ PCPLUS ดังนี้

C:\PCPLUS>PC แล้วกด ENTER

เครื่องจะเริ่มทำงานโหลดโปรแกรม PC PLUS ออกมาแล้วปรากฏหน้าจอดังรูปที่ ข-1

2. เลือกโปรแกรมที่ชื่อ TELEVISI โดยใช้เคอร์เซอร์ลูกศรเลื่อนขึ้นลงให้แถบสว่างมาอยู่ในชื่อที่ต้องการแล้วกด ENTER (สามารถทำได้อีกวิธีโดยการกดตัว T ให้แถบสว่างมาอยู่ที่ TELEVISI แล้วกด ENTER) เครื่องจะทำงานโหลดฐานข้อมูลชื่อ TELEVISI ออกมาปรากฏคำสั่งให้เลือกดังนี้

CONSULT
DEVELOP
BUILD



รูปที่ ข-1 หน้าจอที่ปรากฏในการเลือกฐานความรู้

3. เลือกการให้คำแนะนำโดยเลื่อนให้แถบสว่างอยู่ที่ CONSULT แล้วกด ENTER ปรากฏหน้าจอดังนี้

This is media selection

** End - RETURN/ENTER to continue

4. กด ENTER ตามคำสั่ง ปรากฏคำสั่งให้เลือก วงจรชีวิตของสินค้า

What is your product's life cycle ?

INTRODUCTION

GROWTH

MATURITY

DECLINE

5. เลือก GROWTH (ต่อไปคำว่า เลือก จะรวมถึง การใช้เคอร์เซอร์ลูกศร และการกด ENTER ด้วย) ค่าวงจรชีวิตของสินค้าเป็นชนิด Single Value ซึ่งเลือกได้ค่าเดียวเท่านั้น ต่อมาจะมีคำถามให้เลือกชนิดของสินค้า

What is your product's type?

CONVENIENCE

IMPULSIVE

SHOPPING

SPECIALTY

6. เลือก CONVENIENCE (เลือกได้ค่าเดียว) แล้วเครื่องจะปรากฏคำตอบของ ADVERTISING-REQUIREMENT

For convenience product and introduction stage , advertising objective should be audio/visual-present and create-awareness.

7. กด ENTER รับทราบ โปรแกรมจะถามถึงอาชีพของกลุ่มลูกค้าเป้าหมาย

What is your target group's occupation?

PROFESSIONAL

MANAGER

SMALL-BUSINESS-OWNER

HIGH-PAID-WORKER

LOW-PAID-WORKER

UNSKILL-WORKER

STUDENT

HOUSE-WIFE

FARMER

8. เลือก HOUSE-WIFE โปรแกรมจะถามระดับรายได้ของกลุ่มลูกค้าเป้าหมาย

What is your target group's income

VERYHIGH

HIGH

MEDIUM

LOW

9. เลือก HIGH MEDIUM และ LOW (ไม่เลือก VERYHIGH เพราะแม่บ้านที่รวยมาก ๆ มักจะไม่ได้ซื้อเอง) โปรแกรมจะถามต่อถึงระดับการศึกษาของกลุ่มลูกค้าเป้าหมาย

What is your target group's education level?

HIGH

MEDIUM

LOW

10. เลือกทั้งสามตัวเลข โปรแกรมจะหยุดคิดชั่วคราว แล้วถามต่อถึงลำดับของสินค้าในตลาด

What is your product's ranking?

LEADER

FOLLOWER

NICHE

11. เลือก FOLLOWER โปรแกรมจะถามถึงขอบเขตการขาย

What is your distribution-area?

BANGKOK

URBAN

RURAL

TOTAL

12. เลือก BANGKOK และ URBAN โปรแกรมจะให้คำตอบของ MEDIA-MIX ออกมา

You should use media-mix strategy by television 40% Newspaper 30% and Radio 30%.

13. กด ENTER เพื่อทำงานต่อ โปรแกรมจะถามถึงระดับอายุของกลุ่มลูกค้าเป้าหมาย

What is your target group's age ?

6-14

15-24

25UP

14. เลือก 15-24 และ 25UP โปรแกรมจะถามถึง ความต้องการข้อมูลเกี่ยวกับสินค้าของลูกค้า

When you want to buy anything , do you search product information in level high or low ? Please select from menu.

HIGH

LOW

15. เลือก LOW โปรแกรมจะถามถึง ประโยชน์ของสินค้าที่ลูกค้าต้องการ

What is your benefit sought?

ECONOMY

CONVENIENCE

PRESTIGE

FASHION

16. เลือก ECONOMY โปรแกรมจะตอบลักษณะการซื้อของลูกค้าออกมา

For low information-search and convenience good and benefit-sought ▪ economy or convenience ,Buying habit should be planned.

17. กด ENTER รับทราบ โปรแกรมจะทำงานต่อแล้วตอบข้อความข้างล่างออกมา

In this situation you should select magazine because it can sent your message to A-Class target group.

18. กด ENTER โปรแกรมจะทำงานต่อ ซึ่งตอนนี้จะเสียเวลานานมาก แล้วถามถึงสถานีที่จะใช้

Which channel do you use to advertise?

Sometime some area cannot receive TV-signal.

3

5

7

9

19. เลือก 3 5 และ 7 โปรแกรมก็จะหยุดไปอีกพักหนึ่งแล้วถามเพศของกลุ่มลูกค้าเป้าหมาย

What is target group's sex?

FEMALE

MALE

20. เลือก FEMALE โปรแกรมจะทำการสรุปชนิดของรายการโทรทัศน์ที่เหมาะสมออกมา โดยตัวเลขในวงเล็บคือค่า CF ของแต่ละชนิดรายการ



The type of program is as follows: ENTERTAIN GEN-DOC THAI-DRA NEWS (96%) NEWS-DOC (96%) MUSIC (80%) CHIN-DRA (70%) GAME-SHOW (70%) CARTOON (60%) FOOD-DOC (60%) SCI-DOC (60%) FAM-DOC (50%) CHIN-MOV (40%) EDU-DOC (30%)

21. กด ENTER โปรแกรมจะหยุดคิดตอนนี้ นานประมาณ 3-4 นาที (สำหรับเครื่องที่มีความเร็ว 16 MHz) แล้วตอบรายการออกมายาวเหยียด ซึ่งได้ตัดออกมาเป็นตัวอย่างให้เห็นในรูปที่ ข-2

สรุปวิธีการทำงานของโปรแกรม

ในตัวอย่างการใช้งานโปรแกรมซึ่งแสดงผ่านมานั้น โปรแกรมจะทำการอนุมานแบบย้อนหลัง โดยในขั้นแรกหลังจากที่เราเลือกคำสั่ง CONSULT แล้ว โปรแกรมจะดูว่า GOAL คืออะไร และ INITIALDATA คืออะไร (ในที่นี้ GOAL คือ MEDIA-MIX และ LIST-OF-PROGRAM)

โปรแกรมจะเริ่มทำงานโดยหา MEDIA-MIX ก่อนว่าอยู่ในกฎข้อใดบ้าง แล้วดำเนินการตรวจสอบแบบย้อนหลัง โดยถามตัวแปร (พารามิเตอร์) แต่ละตัวตามลำดับของกฎ โดยเริ่มจากวงจรชีวิตของสินค้า ในขณะที่เดียวกันในกฎต่าง ๆ หากโปรแกรมได้ทำงานแล้วรับทราบว่ามีตัวแปรที่ขัดแย้งกับกฎข้อใดแล้ว โปรแกรมก็จะเพิกเฉยต่อกฎข้อนั้นทันที แต่หากยังไม่พบข้อขัดแย้งใด โปรแกรมก็จะทำงานจนจบทุกกฎที่มี GOAL อยู่

หลังจากที่โปรแกรมได้คำตอบของ MEDIA-MIX แล้ว ก็จะทำงานหา LIST-OF-PROGRAM ต่อ โดยเข้าไปในกรอบย่อย TV เพื่อหาค่าพารามิเตอร์ที่จำเป็นสำหรับ LIST-OF-PROGRAM อันได้แก่ PROGRAM-TYPE , CHANNEL และ PERIOD

จากนั้นเครื่องก็จะสรุปคำตอบทั้งหมดออกมาให้ ผู้อ่านจะสังเกตจากรูปที่ ข-2 ได้ว่าใน MEDIA-MIX มีค่าของสื่อทั้งสี่ชนิด ดังนี้คือ

MAGAZINE TELEVISION NEWSPAPER RADIO

ทั้งนี้เพราะ ตัว MAGAZINE เป็นผลจากกฎข้อที่ 40 ส่วนสามตัวหลังเกิดจากกฎข้อที่ 42 เหตุการณ์นี้เกิดขึ้นเพราะเราได้เลือกกลุ่มลูกค้าที่กว้างมากกว่ากฎที่ได้ให้ไว้ในโปรแกรม

ส่วนรายการทางโทรทัศน์ทั้งหมดที่ออกมานั้น มีจำนวนมาก ดังนั้น การที่ผู้ใช้จะเลือกสื่อใดอาจจะเป็นเรื่องลำบาก ดังนั้นผู้เขียนจึงใส่ค่า CF ไว้ให้ รายการที่ไม่มีค่าตัวเลขตามหลังจะมีค่า CF = 100% ซึ่งเป็นรายการที่น่าเลือกใช้ที่สุด

Advertising media- mix strategy is as follows: MAGAZINE
TELEVISION NEWSPAPER RADIO

Television program selection is as follows:

Entertain Ch3 Early

1.Wad Wong Buntueng M-f 12.3

Entertain Ch5 Early

1.Bun Tueng Mue Tiang M 12.3

2.Entertain Chair T 15.15

3.Bab Wa Lok Beuw W 12.3

Entertain Ch5 SS-early

1.Cinemag Sat 10.

2.Yuttakarn Kayub Nguk Sun 13.

Entertain Ch5 SS-prime

1.Ch5 variety Sun 21.5

Entertain Ch7 Prime

1.Chun Kraprib Mon 22.15

Entertain Ch7 Early

1.Tid Kub Choe F 13.15

Entertain Ch7 SS-early

1.Ta Pi Sood Sun 12.

2.Wig07 Sun 17.2

General Doc Ch3 SS-early

1.Lok Sod Sai Sat-Sun 19.05

General Doc Ch 5 Early

1.Ru Wai Dai Prayote M 17.3

2.Doc For Win M 18.

3.Choe Lok Mahudsajan M 19.

4.Esan Ban Hou T 15.45

.....
.....
.....
Education Doc ch3 Early

1.Pasa tahi wanla kum M-F 19.1 (30%)

Education Doc Ch5 Early

1.13 Tv For educate W 13. (30%)

ภาคผนวก ค

โปรแกรมระบบผู้เชี่ยวชาญสำหรับการเลือกสื่อโฆษณา TELEVISI

Parameter Group FRAMETYPES

MEDIA [FRAMETYPES]

TRANSLATION: (media selection)
INITIALDATA: (AD-REQUIRE BUY-HABIT SOCIAL-CLASS CUSTOMER-BUY-DECISION
MEDIA-PREFERENCE)
GOALS: (MEDIA-MIX LIST-OF-PROGRAM)
DISPLAYRESULTS: YES
PROMPTEVER: (This is media selection)
PARMGROUP: MEDIA-PARMS
RULEGROUPS: (MEDIA-RULES)
IDENTIFIER: 'MEDIA-'
OFFSPRING: (TELEVISION)

TELEVISION [FRAMETYPES]

TRANSLATION: (Television program selection)
INITIALDATA: (PERIOD CHANNEL)
GOALS: (PROGRAM-TYPE)
PARENTS: (MEDIA)
PARMGROUP: TELEVISION-PARMS
RULEGROUPS: (TELEVISION-RULES)
IDENTIFIER: 'TELEVISION-'
DISPLAYRESULTS: YES

Parameter Group MEDIA-PARMS

AD-REQUIRE [MEDIA-PARMS]

TRANSLATION: (The advertising objectives)
TYPE: MULTIVALUED
LEGALVALUES: TEXT
USED-BY: RULE039 RULE041 RULE040 RULE048
UPDATED-BY: RULE002 RULE003 RULE004 RULE005 RULE006 RULE008 RULE009 RULE007 RULE001

AGE [MEDIA-PARMS]

TRANSLATION: (target group's age)
PROMPT: (How old are your target group ?)
ASKFIRST: YES
EXPECT: (6-14 15-24 25UP)
TYPE: ASK-ALL
USED-BY: RULE041 RULE044 RULE045 RULE046 RULE047 RULE048 RULE050 RULE051 RULE052
RULE053 RULE054 RULE055 RULE056 RULE057 RULE058 RULE059 RULE061 RULE060
RULE062 RULE063 RULE064 RULE065 RULE066 RULE067 RULE068 RULE069 RULE070

RULE071 RULE072 RULE073 RULE074 RULE075 RULE076 RULE078 RULE040 RULE043 RULE085

BENEFIT-SOUGHT [MEDIA-PARMS]

TRANSLATION: (customer benefit sought)

PROMPT: (What is your benefit sought?)

ASKFIRST: YES

TYPE: SINGLEVALUED

EXPECT: (ECONOMY CONVENIENCE PRESTIGE FASHION)

USED-BY: RULE014 RULE015

BUY-HABIT [MEDIA-PARMS]

TRANSLATION: (target group's buying habit)

LEGALVALUES: TEXT

TYPE: MULTIVALUED

USED-BY: RULE033 RULE034 RULE035

UPDATED-BY: RULE011 RULE012 RULE013 RULE014 RULE015 RULE016

CUSTOMER-BUY-DECISION [MEDIA-PARMS]

TRANSLATION: (customer buying decision)

LEGALVALUES: TEXT

TYPE: MULTIVALUED

USED-BY: RULE040 RULE043

UPDATED-BY: RULE033 RULE034 RULE035

DISTRIBUTION-AREA [MEDIA-PARMS]

TRANSLATION: (selling area)

PROMPT: (What is your distribution-area?)

ASKFIRST: YES

EXPECT: (BANGKOK URBAN RURAL TOTAL)

TYPE: ASK-ALL

USED-BY: RULE039 RULE041 RULE040 RULE043

EDUCATION [MEDIA-PARMS]

TRANSLATION: (customer education level)

PROMPT: (What is education level of your target group?)

ASKFIRST: YES

EXPECT: (HIGH MEDIUM LOW)

TYPE: ASK-ALL

USED-BY: RULE017 RULE018 RULE019 RULE020 RULE021 RULE022 RULE023 RULE024 RULE025

RULE026 RULE027 RULE028 RULE029 RULE030 RULE031 RULE032

INCOME [MEDIA-PARMS]

TRANSLATION: (target group's income per month)

PROMPT: (What is income of your target group ?)

HELP:(very-high >60,000 baht/month high > 25,000 baht/month medium 5,000-25,000 baht/month low < 5,000 baht/month)

ASKFIRST: YES

TYPE: ASK-ALL

EXPECT: (VERYHIGH HIGH MEDIUM LOW)

USED-BY: RULE017 RULE018 RULE019 RULE020 RULE021 RULE022 RULE023 RULE024 RULE025 RULE026

RULE027 RULE028 RULE029 RULE030 RULE031 RULE032

INFORMATION-SEARCH [MEDIA-PARMS]

TRANSLATION: (product information search)

PROMPT: (When you want to buy anything , do you search product information in level high or low ? Please select from menu.)

ASKFIRST: YES
 TYPE: SINGLEVALUED
 EXPECT: (HIGH LOW)
 USED-BY: RULE011 RULE012 RULE013 RULE014 RULE015 RULE016

LIST-OF-PROGRAM [MEDIA-PARMS]

TRANSLATION: (television program selection)

LEGALVALUES: TEXT

TYPE: MULTIVALUED

UPDATED-BY: RULE088 RULE089 RULE090 RULE091 RULE092 RULE093 RULE094 RULE095 RULE096
 RULE097 RULE098 RULE099 RULE100 RULE101 RULE102 RULE103 RULE104 RULE105
 RULE106 RULE107 RULE108 RULE109 RULE110 RULE111 RULE112 RULE113 RULE114
 RULE115 RULE116 RULE117 RULE118 RULE119 RULE120 RULE121 RULE122 RULE123
 RULE124 RULE125 RULE126 RULE127 RULE128 RULE129 RULE130 RULE131 RULE132
 RULE133 RULE134 RULE135 RULE136 RULE137 RULE138 RULE139 RULE140 RULE141
 RULE142 RULE143 RULE144 RULE145 RULE146 RULE147 RULE148 RULE149 RULE150
 RULE151 RULE152 RULE153 RULE154 RULE155 RULE156 RULE157 RULE158 RULE159
 RULE160 RULE161 RULE162 RULE163 RULE164 RULE165 RULE166 RULE167 RULE168
 RULE169 RULE170 RULE171 RULE172 RULE173 RULE174 RULE175 RULE176 RULE177
 RULE178 RULE179 RULE180 RULE181 RULE182 RULE183 RULE184 RULE185 RULE186
 RULE187 RULE188 RULE189 RULE190 RULE191 RULE192 RULE193 RULE194 RULE195
 RULE196 RULE197 RULE198 RULE199 RULE200 RULE201 RULE202 RULE203 RULE204
 RULE205 RULE206 RULE207 RULE208 RULE209 RULE210 RULE211 RULE212 RULE213
 RULE214 RULE215 RULE216 RULE217 RULE218 RULE219 RULE220 RULE221 RULE222
 RULE223 RULE224 RULE225 RULE226 RULE227 RULE228 RULE229 RULE230 RULE231
 RULE232 RULE233 RULE234 RULE235 RULE236 RULE237 RULE238 RULE239 RULE240
 RULE241 RULE242 RULE243 RULE244 RULE086 RULE087

MARKET-POSITION [MEDIA-PARMS]

TRANSLATION: (the rank of your product in market)

PROMPT: (What is your product's ranking?)

ASKFIRST: YES

EXPECT: (LEADER FOLLOWER NICHE)

TYPE: SINGLEVALUED

USED-BY: RULE039 RULE041 RULE042 RULE080 RULE083 RULE081 RULE082 RULE084

MEDIA-MIX [MEDIA-PARMS]

TRANSLATION: (advertising media- mix strategy)

LEGALVALUES: TEXT

TYPE: MULTIVALUED

UPDATED-BY: RULE010 RULE039 RULE041 RULE042 RULE040 RULE043

MEDIA-PREFERENCE [MEDIA-PARMS]

TRANSLATION: (target group's media preference)

LEGALVALUES: TEXT

TYPE: MULTIVALUED

USED-BY: RULE039 RULE041 RULE040 RULE043

UPDATED-BY: RULE036 RULE037 RULE038

OCCUPATION [MEDIA-PARMS]

TRANSLATION: (target group's occupation)

PROMPT: (What is your target group's occupation?)

ASKFIRST: YES

TYPE: ASK-ALL

EXPECT: (PROFESSIONAL MANAGER SMALL-BUSINESS-OWNER HIGH-PAID-WORKER)

LOW-PAID-WORKER UNSKILL-WORKER STUDENT HOUSE-WIFE FARMER)

USED-BY: RULE017 RULE018 RULE019 RULE020 RULE021 RULE022 RULE023 RULE024 RULE025
 RULE026 RULE027 RULE028 RULE029 RULE030 RULE031 RULE032 RULE045 RULE048
 RULE061 RULE062 RULE061 RULE060 RULE067 RULE077 RULE079 RULE085

PRODUCT-LIFE-CYCLE [MEDIA-PARMS]

TRANSLATION: (product-life-cycle)

PROMPT: (what is your product's life cycle.)

ASKFIRST: YES

EXPECT: (INTRODUCTION GROWTH MATURITY DECLINE)

TYPE: SINGLEVALUED

USED-BY: RULE002 RULE003 RULE004 RULE005 RULE006 RULE008 RULE009 RULE007 RULE010 RULE001

SEX [MEDIA-PARMS]

TRANSLATION: (target group's sex)

PROMPT: (What is target's sex?)

ASKFIRST: YES

TYPE: ASK-ALL

EXPECT: (FEMALE MALE)

USED-BY: RULE061 RULE061 RULE060 RULE062 RULE063 RULE067

SOCIAL-CLASS [MEDIA-PARMS]

TRANSLATION: (target group's social class)

LEGALVALUES: TEXT

TYPE: MULTIVALUED

USED-BY: RULE033 RULE034 RULE035 RULE036 RULE037 RULE038 RULE044 RULE051 RULE052 RULE055
 RULE057 RULE058 RULE062 RULE063 RULE065 RULE067 RULE069 RULE074 RULE075 RULE076
 UPDATED-BY: RULE017 RULE018 RULE019 RULE020 RULE021 RULE022 RULE023 RULE024 RULE025
 RULE026 RULE027 RULE028 RULE029 RULE030 RULE031 RULE032

TYPE-OF-PRODUCT [MEDIA-PARMS]

TRANSLATION: (product type)

PROMPT: (What is your product's type?)

ASKFIRST: YES

EXPECT: (CONVENIENCE IMPULSIVE SHOPPING SPECIALTY)

TYPE: SINGLEVALUED

USED-BY: RULE002 RULE003 RULE004 RULE005 RULE006 RULE008 RULE009 RULE007 RULE001 RULE011
 RULE012 RULE013 RULE014 RULE015 RULE016 RULE039 RULE042 RULE043

Parameter Group TELEVISION-PARMS

CHANNEL [TELEVISION-PARMS]

TRANSLATION: (channel)

PROMPT: (Which channel do you use to advertise? Sometime some area cannot receive TV-signal.)

ASKFIRST: YES

TYPE: ASK-ALL

EXPECT: (3 5 7 9)

USED-BY: RULE088 RULE089 RULE090 RULE091 RULE092 RULE093 RULE094 RULE095 RULE096 RULE097
 RULE098 RULE099 RULE100 RULE101 RULE102 RULE103 RULE104 RULE105 RULE106 RULE107
 RULE108 RULE109 RULE110 RULE111 RULE112 RULE113 RULE114 RULE115 RULE116 RULE117
 RULE118 RULE119 RULE120 RULE121 RULE122 RULE123 RULE124 RULE125 RULE126 RULE127
 RULE128 RULE129 RULE130 RULE131 RULE132 RULE133 RULE134 RULE135 RULE136 RULE137
 RULE138 RULE139 RULE140 RULE141 RULE142 RULE143 RULE144 RULE145 RULE146 RULE147
 RULE148 RULE149 RULE150 RULE151 RULE152 RULE153 RULE154 RULE155 RULE156 RULE157
 RULE158 RULE159 RULE160 RULE161 RULE162 RULE163 RULE164 RULE165 RULE166 RULE167

RULE168 RULE169 RULE170 RULE171 RULE172 RULE173 RULE174 RULE175 RULE176 RULE177
 RULE178 RULE179 RULE180 RULE181 RULE182 RULE183 RULE184 RULE185 RULE186 RULE187
 RULE188 RULE189 RULE190 RULE191 RULE192 RULE193 RULE194 RULE195 RULE196 RULE197
 RULE198 RULE199 RULE200 RULE201 RULE202 RULE203 RULE204 RULE205 RULE206 RULE207
 RULE208 RULE209 RULE210 RULE211 RULE212 RULE213 RULE214 RULE215 RULE216 RULE217
 RULE218 RULE219 RULE220 RULE221 RULE222 RULE223 RULE224 RULE225 RULE226 RULE227
 RULE228 RULE229 RULE230 RULE231 RULE232 RULE233 RULE234 RULE235 RULE236 RULE237
 RULE238 RULE239 RULE240 RULE241 RULE242 RULE243 RULE244 RULE086 RULE087

PERIOD [TELEVISION-PARMS]

TRANSLATION: (the period of advertising)

TYPE: MULTIVALUED

LEGALVALUES: TEXT

USED-BY: RULE088 RULE089 RULE090 RULE091 RULE092 RULE093 RULE094 RULE095 RULE096 RULE097
 RULE098 RULE099 RULE100 RULE101 RULE102 RULE103 RULE104 RULE105 RULE106 RULE107
 RULE108 RULE109 RULE110 RULE111 RULE112 RULE113 RULE114 RULE115 RULE116 RULE117
 RULE118 RULE119 RULE120 RULE121 RULE122 RULE123 RULE124 RULE125 RULE126 RULE127
 RULE128 RULE129 RULE130 RULE131 RULE132 RULE133 RULE134 RULE135 RULE136 RULE137
 RULE138 RULE139 RULE140 RULE141 RULE142 RULE143 RULE144 RULE145 RULE146 RULE147
 RULE148 RULE149 RULE150 RULE151 RULE152 RULE153 RULE154 RULE155 RULE156 RULE157
 RULE158 RULE159 RULE160 RULE161 RULE162 RULE163 RULE164 RULE165 RULE166 RULE167
 RULE168 RULE169 RULE170 RULE171 RULE172 RULE173 RULE174 RULE175 RULE176 RULE177
 RULE178 RULE179 RULE180 RULE181 RULE182 RULE183 RULE184 RULE185 RULE186 RULE187
 RULE188 RULE189 RULE190 RULE191 RULE192 RULE193 RULE194 RULE195 RULE196 RULE197
 RULE198 RULE199 RULE200 RULE201 RULE202 RULE203 RULE204 RULE205 RULE206 RULE207
 RULE208 RULE209 RULE210 RULE211 RULE212 RULE213 RULE214 RULE215 RULE216 RULE217
 RULE218 RULE219 RULE220 RULE221 RULE222 RULE223 RULE224 RULE225 RULE226 RULE227
 RULE228 RULE229 RULE230 RULE231 RULE232 RULE233 RULE234 RULE235 RULE236 RULE237
 RULE238 RULE239 RULE240 RULE241 RULE242 RULE243 RULE244 RULE086 RULE087

UPDATED-BY: RULE080 RULE083 RULE079 RULE081 RULE082 RULE084 RULE085

PROGRAM-TYPE [TELEVISION-PARMS]

TRANSLATION: (the type of program)

TYPE: MULTIVALUED

LEGALVALUES: TEXT

USED-BY: RULE088 RULE089 RULE090 RULE091 RULE092 RULE093 RULE094 RULE095 RULE096 RULE097
 RULE098 RULE099 RULE100 RULE101 RULE102 RULE103 RULE104 RULE105 RULE106 RULE107
 RULE108 RULE109 RULE110 RULE111 RULE112 RULE113 RULE114 RULE115 RULE116 RULE117
 RULE118 RULE119 RULE120 RULE121 RULE122 RULE123 RULE124 RULE125 RULE126 RULE127
 RULE128 RULE129 RULE130 RULE131 RULE132 RULE133 RULE134 RULE135 RULE136 RULE137
 RULE138 RULE139 RULE140 RULE141 RULE142 RULE143 RULE144 RULE145 RULE146 RULE147
 RULE148 RULE149 RULE150 RULE151 RULE152 RULE153 RULE154 RULE155 RULE156 RULE157
 RULE158 RULE159 RULE160 RULE161 RULE162 RULE163 RULE164 RULE165 RULE166 RULE167
 RULE168 RULE169 RULE170 RULE171 RULE172 RULE173 RULE174 RULE175 RULE176 RULE177
 RULE178 RULE179 RULE180 RULE181 RULE182 RULE183 RULE184 RULE185 RULE186 RULE187
 RULE188 RULE189 RULE190 RULE191 RULE192 RULE193 RULE194 RULE195 RULE196 RULE197
 RULE198 RULE199 RULE200 RULE201 RULE202 RULE203 RULE204 RULE205 RULE206 RULE207
 RULE208 RULE209 RULE210 RULE211 RULE212 RULE213 RULE214 RULE215 RULE216 RULE217
 RULE218 RULE219 RULE220 RULE221 RULE222 RULE223 RULE224 RULE225 RULE226 RULE227
 RULE228 RULE229 RULE230 RULE231 RULE232 RULE233 RULE234 RULE235 RULE236 RULE237
 RULE238 RULE239 RULE240 RULE241 RULE242 RULE243 RULE244 RULE086 RULE087

UPDATED-BY: RULE044 RULE045 RULE046 RULE047 RULE048 RULE050 RULE049 RULE051 RULE052
 RULE053 RULE054 RULE055 RULE056 RULE057 RULE058 RULE059 RULE061 RULE060 RULE062
 RULE063 RULE064 RULE065 RULE066 RULE067 RULE068 RULE069 RULE070 RULE071 RULE072
 RULE073 RULE074 RULE075 RULE076 RULE077 RULE078

Parameter Group TEXTAGS

ADULT-DOC-3E [TEXTAGS]

TRANSLATION: (:line 3 Adult-doc ch3 early :line 1 1.Taifamoung Thai M-F19.05 :line 1 2.For Develop Life M-F 18.3
:line 1 3.Saraprayote M-F 15.3)

TYPE: TEXTAG

ADULT-DOC-3SE [TEXTAGS]

TRANSLATION: (:line 3 Adult Doc Ch3 SS early :line 1 1.Wonder China Sun 8.3)

TYPE: TEXTAG

ADULT-DOC-7E [TEXTAGS]

TRANSLATION: (:line 3 Adult Doc ch7 Early :line 1 1.Setakij Tou Thai T-F 9.25 :line 1 2.Bond sel Report M-F 9.5)

TYPE: TEXTAG

AGRI-DOC-3SE [TEXTAGS]

TRANSLATION: (:line 3 Agri-doc Ch3 ss-early :line 1 1.Puen Kasettakorn Sat-Sun 19.1)

TYPE: TEXTAG

AGRI-DOC-5SE [TEXTAGS]

TRANSLATION: (:line 3 Agri-doc Ch5 SS-early :line 1 1. tung nai tung kun Sat18.3)

TYPE: TEXTAG

AGRI-DOC-7E [TEXTAGS]

TRANSLATION: (:line 3 Agri-Doc Ch7 Early :line 1 1.Kao Kasettakorn M-Sun19.15 :line 1 2.Kao Kasettakorn M-Sun 6.3)

TYPE: TEXTAG

CARTOON-3E [TEXTAGS]

TRANSLATION: (:line 3 Cartoon Ch3 Early :line 1 1.Evening Cartoon M-F 18.)

TYPE: TEXTAG

CARTOON-3P [TEXTAGS]

TRANSLATION: (:line 3 Cartoon Ch3 Prime :line 1 1.Cartoon Hunsa Everyday20.3)

TYPE: TEXTAG

CARTOON-3SP [TEXTAGS]

TRANSLATION: (:line 3 Cartoon ch3 SS-prime :line 1 1.Cartoon Hunsa Everyday 20.3)

TYPE: TEXTAG

CARTOON-5E [TEXTAGS]

TRANSLATION: (:line 3 Cartoon Ch5 Early :line 1 1.Pu pitak roon jew W 17.3 :line 1 2.Cartoon F 17.3)

TYPE: TEXTAG

CARTOON-5SE [TEXTAGS]

TRANSLATION: (:line 3 Cartoon ch5 ss-early :line 1 1.Jo Jao Sungwien Sat 9. :line 1 2.A E Chi Samong Kon Sun 8.3)

TYPE: TEXTAG

CARTOON-7E [TEXTAGS]

TRANSLATION: (:line 3 Cartoon ch7 early :line 1 1.Cartoon nitan cheewit M-F 8. :line 1 2.Cartoon M-F 7.)

TYPE: TEXTAG

CARTOON-7SE [TEXTAGS]

TRANSLATION: (:line 3 Cartoon ch7 SS-early :line 1 1.Morning Cartoon Sat-Sun 7.)

TYPE: TEXTAG

CARTOON-๑E [TEXTAGS]

TRANSLATION: (:line ๒ Cartoon ch๑ Early :line 1 1.Dragon Ball M 1๘. :line 1 ๒.Koon Pon noi Hae Poi T 1๘. :line 1 ๓.Carfield Cat F 1๘.)

TYPE: TEXTAG

CARTOON-๑SE [TEXTAGS]

TRANSLATION: (:line ๒ Cartoon ch๑ SS-cary :line 1 1.Morning Cartoon Sat-Sun ๘.๐๐-11.๐๐)

TYPE: TEXTAG

CHILD-CONT-๕E [TEXTAGS]

TRANSLATION: (:line ๒ Childcontest ch๕ early :line 1 1.Karnbin Thai Kai Jakkawan T 17.๓)

TYPE: TEXTAG

CHILD-CONT-๑E [TEXTAGS]

TRANSLATION: (:line ๒ Child contest ch๑ Early :line 1 1.English Contest Th 17.๓)

TYPE: TEXTAG

CHILD-DOC-๓SE [TEXTAGS]

TRANSLATION: (:line ๒ Child Doc ch๓ SS-Early :line 1 1.Jew Jaew Choe Lok Sat-Sun1๘.๓ :line 1 ๒.CheeWit Na ru Sat ๘. :line 1 ๓.Tung Sang Tawan Sat ๘.๓)

TYPE: TEXTAG

CHILD-DOC-๕E [TEXTAGS]

TRANSLATION: (:line ๒ Child Doc Ch๕ Early :line 1 1.1๘0IQ T 1๘.๓ :line 1 ๒.Little Bee Show M 1๘.๓ :line 1 ๓.Amon21 W 1๘.)

TYPE: TEXTAG

CHILD-DOC-๕SE [TEXTAGS]

TRANSLATION: (:line ๒ Child Doc Ch๕ SS-early :line 1 1.Sao Samosorn Sat ๘.๓)

TYPE: TEXTAG

CHILD-DOC-7E [TEXTAGS]

TRANSLATION: (:line ๒ Child doc ch7 early :line 1 1.Chao Khun Tong Everyday 7.๓)

TYPE: TEXTAG

CHILD-DOC-7SE [TEXTAGS]

TRANSLATION: (:line ๒ Child doc ch7 ss-early :line 1 1.Chao Khun Tong Everyday 7.๓)

TYPE: TEXTAG

CHILD-DOC-๑SE [TEXTAGS]

TRANSLATION: (:line ๒ Child doc ch๑ ss-early :line 1 1.Tid tang kon keng Sun 1๑.)

TYPE: TEXTAG

CHILD-MOV-๑SE [TEXTAGS]

TRANSLATION: (:line ๒ child movie ch๑ ss-early :line 1 1.Winspector Sun 1๐.๓)

TYPE: TEXTAG

CHILD-SHOW-7E [TEXTAGS]

TRANSLATION: (:line ๒ Child show ch7 early :line 1 1.Nu tam dai F 1๘.๓)

TYPE: TEXTAG

CHILD-SHOW-7SE [TEXTAGS]

TRANSLATION: (:line ๒ child show ch7 ss-early :line1 1.Lek prik kinu Sun1๘.๓)

TYPE: TEXTAG

CHILD-SHOW-9E [TEXTAGS]

TRANSLATION: (:line 2 child show ch9 ss-early :line 1 1.Central Bundit Noi M17.3 :line 1 2.Lok kong Dec W 18.)
TYPE: TEXTAG

CHILD-SHOW-9SE [TEXTAGS]

TRANSLATION: (:line 2 Child show ch9 ss-early :line 1 1.Super jew Sat 10.3)
TYPE: TEXTAG

CHIN-DRA-9E [TEXTAGS]

TRANSLATION: (:line 2 Chinese Drama Ch9 early :line 1 1.Houng Fae Hong M-F15.45 :line 1 2.Mung Korn Sieng Hai
M-F 11.1)
TYPE: TEXTAG

CHIN-DRA-9P [TEXTAGS]

TRANSLATION: (:line 2 Chinese Drama ch9 prime :line 1 1.puen Rak Puen KanM-Th 22.1)
TYPE: TEXTAG

CHIN-DRA-9SE [TEXTAGS]

TRANSLATION: (:line 2 Chinese drama ch9 SS-early :line 1 1.La Torachon Sat17.)
TYPE: TEXTAG

CHIN-DRA-9SP [TEXTAGS]

TRANSLATION: (:line 2 Chinese Drama Ch9 SS-prime :line 1 1.Rit Jing Jok NaYok F-Sat 22.1)
TYPE: TEXTAG

CHIN-DRA-7E [TEXTAGS]

TRANSLATION: (:line 2 Chinese drama ch7 early :line 1 1.Chien Long Jomrachun Th 16.4)
TYPE: TEXTAG

CHIN-MOV-9E [TEXTAGS]

TRANSLATION: (:line 2 Chinese movie ch9 early :line 1 1.Chinese movie T 13.)
TYPE: TEXTAG

CHIN-MOV-9SE [TEXTAGS]

TRANSLATION: (:line 2 Chinese movie Ch9 SS-early :line 1 1.Chinese movie Sat13.3)
TYPE: TEXTAG

CHIN-MOV-6SE [TEXTAGS]

TRANSLATION: (:line 2 Chinese movie ch6 ss-early :line 1 1.Inter Movie Sun 10.)
TYPE: TEXTAG

CHIN-MOV-7E [TEXTAGS]

TRANSLATION: (:line 2 Chinese movie Ch7 Early :line 1 1.Chinese movie W 14.)
TYPE: TEXTAG

CHIN-MOV-7SL [TEXTAGS]

TRANSLATION: (:line 2 chinese movie ch7 ss-late :line 1 1.Chinese movie Sat 24.15)
TYPE: TEXTAG

CHIN-MOV-9SE [TEXTAGS]

TRANSLATION: (:line 2 Chinese movie ch9 SS-early :line 1 1.Sunday Movie Sun11.3)
TYPE: TEXTAG

EDU-DOC-3E [TEXTAGS]

TRANSLATION: (:line 2 Education Doc ch3 Early :line 1 1.Pasa Thai wanla kum M-F 19.1)
 TYPE: TEXTAG

EDU-DOC-6E [TEXTAGS]

TRANSLATION: (:line 2 Education Doc Ch6 Early :line 1 1.13 Tv For educate W 18.)
 TYPE: TEXTAG

EDU-DOC-9E [TEXTAGS]

TRANSLATION: (:line 2 Education Doc Ch9 Early :line 1 1.Mor Sor Tor M-F18.3)
 TYPE: TEXTAG

EDU-DOC-9SE [TEXTAGS]

TRANSLATION: (:line 2 Education Doc Ch9 SS-early :line 1 1.Mor Sor Tor Sat-Sun 6. Sun 18.3)
 TYPE: TEXTAG

ENG-MOV-3L [TEXTAGS]

TRANSLATION: (:line 2 English Movie Ch3 Late :line 1 1.Dirty Dozen W 23.16)
 TYPE: TEXTAG

ENG-MOV-3SE [TEXTAGS]

TRANSLATION: (:line 2 English movie Ch3 SS-early :line 1 1.Payak Rai Ninja Sat 16. :line 1 2.Flash Sun 10.)
 TYPE: TEXTAG

ENG-MOV-3SL [TEXTAGS]

TRANSLATION: (:line 2 English movie :line 1 1.Supabburut Mue Prab F 23.15 :line 1 2.Friday 13th Sat 23.1)
 TYPE: TEXTAG

ENG-MOV-3SP [TEXTAGS]

TRANSLATION: (:line 2 English movie Ch3 SS-prime :line 1 1.Ch3 Thearter Sun 22.1)
 TYPE: TEXTAG

ENG-MOV-6E [TEXTAGS]

TRANSLATION: (:line 2 English Movie Ch6 early :line 1 1. Tv6 Thearter M-F10.)
 TYPE: TEXTAG

ENG-MOV-6L [TEXTAGS]

TRANSLATION: (:line 2 English Movie Ch6 late :line 1 1.Shock Cinema M 22.5)
 TYPE: TEXTAG

ENG-MOV-6SP [TEXTAGS]

TRANSLATION: (:line 2 English Movie Ch6 SS-prime :line 1 1.Night Film Sun 22.25)
 TYPE: TEXTAG

ENG-MOV-7SE [TEXTAGS]

TRANSLATION: (:line 2 English Movie Ch7 SS-early :line 1 1.Talui Chakkawan Sun 16.25)
 TYPE: TEXTAG

ENG-MOV-7SL [TEXTAGS]

TRANSLATION: (:line 2 English Movie Ch7 SS-late :line 1 1.English Movie F24.15)
 TYPE: TEXTAG

ENG-MOV-7SP [TEXTAGS]

TRANSLATION: (:line 2 English Movie Ch7 SS-prime :line 1 1.Big Cinema Sat 22.15)
 TYPE: TEXTAG

ENG-MOV-9SE [TEXTAGS]

TRANSLATION: (:line 2 English Movie Ch9 SS-early :line 1 1.inter Cinema Sat 14.)

TYPE: TEXTAG

ENG-MOV-9SP [TEXTAGS]

TRANSLATION: (:line 2 English Movie ch9 SSprime :line 1 1.English Movie F 22. :line 1 2.Top Theater Sat 22.)

TYPE: TEXTAG

ENTERTAIN-3E [TEXTAGS]

TRANSLATION: (:line 2 Entertain Ch3 Early :line 1 1.Wad Wong Buntueng M-f12.3)

TYPE: TEXTAG

ENTERTAIN-5E [TEXTAGS]

TRANSLATION: (:line 2 Entertain Ch5 Early :line 1 1.Bun Tueng Mue Tiang M12.3 :line 1 2.Entertain Chair T 15.15 :
line 1 3.Bab Wa Lok Beuw W 12.3)

TYPE: TEXTAG

ENTERTAIN-5L [TEXTAGS]

TRANSLATION: (:line 2 Entertain Ch5 Late :line 1 1.Krum ok Krum Jai W 24.15)

TYPE: TEXTAG

ENTERTAIN-5SE [TEXTAGS]

TRANSLATION: (:line 2 Entertain Ch5 SS-early :line 1 1.cinemag Sat 10. :line 1 2.Yuttakarn Kayub Nguk Sun 13.)

TYPE: TEXTAG

ENTERTAIN-5SL [TEXTAGS]

TRANSLATION: (:line 2 Entertain Ch5 SS-late :line 1 1.Banana Show F 22.5)

TYPE: TEXTAG

ENTERTAIN-5SP [TEXTAGS]

TRANSLATION: (:line 2 Entertain Ch5 SS-prime :line 1 1.Ch5 variety Sun 21.5)

TYPE: TEXTAG

ENTERTAIN-7E [TEXTAGS]

TRANSLATION: (:line 2 Entertain Ch7 Early :line 1 1.Tid Kub Choe F 13.15)

TYPE: TEXTAG

ENTERTAIN-7L [TEXTAGS]

TRANSLATION: (:line 2 Entertain Ch7 Late :line 1 1.25 Kwa Sud Th 24.15)

TYPE: TEXTAG

ENTERTAIN-7P [TEXTAGS]

TRANSLATION: (:line 2 Entertain Ch7 Prime :line 1 1.Chun Kraprib Mon 22.15)

TYPE: TEXTAG

ENTERTAIN-7SE [TEXTAGS]

TRANSLATION: (:line 2 Entertain Ch7 SS-early :line 1 1.Ta Pi Sood Sun 12. :line 1 2.Wig07 Sun 17.2)

TYPE: TEXTAG

ENTERTAIN-9E [TEXTAGS]

TRANSLATION: (:line 2 Entertain Ch9 Early :line 1 1.Magazine Buntueng T-Th 12.3 :line 1 2.2 Kum Tam F 12.3 :line 1
3.Dance Square F 17.)

TYPE: TEXTAG

ENTERTAIN-9P [TEXTAGS]

TRANSLATION: (:line 2 Entertain Ch9 Prime :line 1 1.Tanon Sai 99 W 20.6 :line 1 2.Paruhud SunJorn Th 20.6)
 TYPE: TEXTAG

ENTERTAIN-9SE [TEXTAGS]

TRANSLATION: (:line 2 Entertain Ch9 SS-early :line 1 1.Tam Pai DO Sun 14.)
 TYPE: TEXTAG

ENTERTAIN-9SP [TEXTAGS]

TRANSLATION: (:line 2 Entertain Ch9 SS-prime :line 1 1.Smile TV Sat 20.6)
 TYPE: TEXTAG

FAM-DOC-3E [TEXTAGS]

TRANSLATION: (:line 2 Family Doc Ch3 early :line 1 1.Khun Ya Wan Waew Th 18.3)
 TYPE: TEXTAG

FAM-DOC-9E [TEXTAGS]

TRANSLATION: (:line 2 Family Doc Ch9 early :line 1 1.Moom Mong 2 Wai W 17. :line 1 2.Ban Kong Rao Th 19.)
 TYPE: TEXTAG

FASHION-5E [TEXTAGS]

TRANSLATION: (:line 2 Fashion Ch5 Early :line 1 1.Fashion Th 16.46)
 TYPE: TEXTAG

FOOD-DOC-5E [TEXTAGS]

TRANSLATION: (:line 2 Food Doc Ch5 Early :line 1 1.Aroi Ch5 F 14.)
 TYPE: TEXTAG

FOOD-DOC-7E [TEXTAGS]

TRANSLATION: (:line 2 Food Doc Ch7 Early :line 1 1.Jarn Dej M 16.1 :line 1 2.Aroi Kub UFM T 16.1)
 TYPE: TEXTAG

FOOD-DOC-9E [TEXTAGS]

TRANSLATION: (:line 2 Food Doc Ch9 Early : line 1 1.Krua Tid Dao Th 17.)
 TYPE: TEXTAG

FOOD-DOC-9SE [TEXTAGS]

TRANSLATION: (:line 2 Food Doc Ch9 SS-early :line 1 1.SANAE MAE BAN Sat 8.)
 TYPE: TEXTAG

GAME-SHOW-3SE [TEXTAGS]

TRANSLATION: (:line 2 Game Show Ch3 SS-early :line 1 1.Top Star Parade Sat 9. :line 1 2.Ka Ka Noi Sat 10.)
 TYPE: TEXTAG

GAME-SHOW-5P [TEXTAGS]

TRANSLATION: (:line 2 Game Show Ch5 Prime :line 1 1.Ma Tam Nud M-W 21.5)
 TYPE: TEXTAG

GAME-SHOW-5SE [TEXTAGS]

TRANSLATION: (:line 2 Game Show Ch5 SS-early :line 1 1.Hode Mun Ha Sat 15.3 :line 1 2.Jud Dued Sun 15.3 :line 1 3.Naruk NaRoon Sun 17.3)
 TYPE: TEXTAG

GAME-SHOW-7P [TEXTAGS]

TRANSLATION: (:line 2 Game Show Ch7 Prime :line 1 1.Ching 100 Ching Lan W 22.15)

TYPE: TEXTAG

GAME-SHOW-7SE [TEXTAGS]

TRANSLATION: (:LINE 2 Game Show Ch7 SS-early :line 1 1.Way tee Tong Sat 14.3 :line 1 2.Wai Ded Sat 16.3)

TYPE: TEXTAG

GEN-DOC-3SE [TEXTAGS]

TRANSLATION: (:line 2 General Doc Ch3 SS-early :line 1 1.Lok Sod Sai Sat-Sun 19.05)

TYPE: TEXTAG

GEN-DOC-5E [TEXTAGS]

TRANSLATION: (:line 2 General Doc Ch 5 Early :line 1 1.Ru Wai Dai Prayote M 17.3 :line 1 2.Doc For Win M 18. :
line 1 3.Choc Lok Mahudsajan M 19. :line 1 4.Esan Ban Hou T 16.45)

TYPE: TEXTAG

GEN-DOC-5SE [TEXTAGS]

TRANSLATION: (:line 2 General Doc Ch 5 SS-early :line 1 1.Chao Wan Sao Sat 8.0 :line 1 2.Chang Na ru Sat 9.27 :
line1 3.Ru Jak Ha Ru Jak Chai Sun 9. :line 1 4.Kong Dec Kong Thai Sun 17.27)

TYPE: TEXTAG

GEN-DOC-7E [TEXTAGS]

TRANSLATION: (:line 2 General Doc Ch7 Early :line 1 1.Se Ri Thai M 18.3 :line 1 2.Krajok 6 Dan Everyday 19. :line 1
3.Lok Na rak T 18.3 :line 1 4. 60 Natee F 8.)

TYPE: TEXTAG

GEN-DOC-7SE [TEXTAGS]

TRANSLATION: (:line 2 General Doc Ch7 SS-early :line 1 1.Koor Wae La Noak Sat 18.45 :line 1 2.Krajok 6 Dan
Everyday 19.)

TYPE: TEXTAG

GEN-DOC-9E [TEXTAGS]

TRANSLATION: (:line 2 General Doc Ch9 Early :line 1 1.Doc M-f 8. :line 1 2.Mai Long Mai Ru M 19. :line 1 3.Miti
Thai T 19.)

TYPE: TEXTAG

GEN-DOC-9SE [TEXTAGS]

TRANSLATION: (:line 2 General Doc Ch9 SS-early :line 1 1.Tai Lung Ka Lok Sat 19.)

TYPE: TEXTAG

GEN-DOC-9SP [TEXTAGS]

TRANSLATION: (:line 2 General Doc Ch9 SS-prime :line 1 1.Tong Pai Nai Karnwela Sat-Sun 21.5)

TYPE: TEXTAG

HEALTH-DOC-3SE [TEXTAGS]

TRANSLATION: (:line 2 Health-Doc Ch3 SS-early :line 1 1.Kui Kub Dr Chanika Sun 18.4)

TYPE: TEXTAG

HEALTH-DOC-7E [TEXTAGS]

TRANSLATION: (:line 2 Health-Doc Ch7 Early :line 1 1.Dr Prajum Ban T 18.3 :line 1 2.Natang Sukapab W 8.3)

TYPE: TEXTAG

HEALTH-DOC-9SP [TEXTAGS]

TRANSLATION: (:line 2 Health-Doc Ch9 SS-prime :line 1 1.Life & Health Problem Sun 20.6)
 TYPE: TEXTAG

MUSIC-8L [TEXTAGS]

TRANSLATION: (:line 2 Music Ch8 Late :line 1 1.Something is our thing Th 23.16)
 TYPE: TEXTAG

MUSIC-8SE [TEXTAGS]

TRANSLATION: (:line 2 Music Ch 8 SS-early :line 1 1.Free Style Wai Roon Sat 11.)
 TYPE: TEXTAG

MUSIC-8E [TEXTAGS]

TRANSLATION: (:line 2 Music Ch8 Early :line 1 1. 13 Narika T-Th 13. :line 1 2.Lok Souy Douy Plaeng F 12.3 :line 1
 3.Star & Music Award T 14.3)
 TYPE: TEXTAG

MUSIC-8L [TEXTAGS]

TRANSLATION: (:line 2 Music Ch 8 Late :line 1 1.Magazine Variety T 23.)
 TYPE: TEXTAG

MUSIC-8SE [TEXTAGS]

TRANSLATION: (:line 2 Music Ch8 SS-early :line 1 1.Lok Dontree Sun 12. :line 1 2.Happy Birthday Sun 14.3 :line 1
 3.Sawaddee Magazine Sat 14.3)
 TYPE: TEXTAG

MUSIC-8SL [TEXTAGS]

TRANSLATION: (:line 2 Music Ch8 SS-late :line 1 1.Diary Plaeng F 23.5 :line 1 2.Tonight At Ch8 Sat 23.5)
 TYPE: TEXTAG

MUSIC-7E [TEXTAGS]

TRANSLATION: (:line 2 Music Ch 7 Early :line 1 1.Plaeng Tid Dao W 16.4 :line 1 2.Plaeng Sontaya F 16.1 :LINE 1
 3.More Du Plaeng Dung Th 16.1)
 TYPE: TEXTAG

MUSIC-7L [TEXTAGS]

TRANSLATION: (:line 2 Music Ch7 Late :line 1 1.New Kid M 24.15 :line 1 2.Mid night Cha Cha Cha W 24.16)
 TYPE: TEXTAG

MUSIC-7SE [TEXTAGS]

TRANSLATION: (:line 2 Music Ch7 SS-early :line 1 1. 7 Si Concert Sat 12.)
 TYPE: TEXTAG

MUSIC-7SL [TEXTAGS]

TRANSLATION: (:line 2 Music Ch7 SS-late :line 1 1.Music Sun 24.)
 TYPE: TEXTAG

MUSIC-9E [TEXTAGS]

TRANSLATION: (:line 2 Music Ch9 Early :line 1 1.Plaeng Dung Friday F 16.3 :line 1 2.tou Nate Bun Tueng Th 13. :line
 1 3. Chan Ma Kub Plaeng M 16.3)
 TYPE: TEXTAG

MUSIC-9L [TEXTAGS]

TRANSLATION: (:line 2 Music Ch9 Late :line 1 1.Chun Tee Rak M 23. :line 1 2.Night Show T 23.)
 TYPE: TEXTAG

MUSIC-9P [TEXTAGS]

TRANSLATION: (:line 2 Music Ch9 prime :line 1 1.Top Ten M 21.2)

TYPE: TEXTAG

MUSIC-9SE [TEXTAGS]

TRANSLATION: (:line 2 Music Ch SS-early :line 1 1.Media Special Sat 12. :line 1 2.Concert Lucm Lok Sun 15.3 :line 1
3.Concert Ch9 Sun 16.)

TYPE: TEXTAG

NEWS-8579E [TEXTAGS]

TRANSLATION: (:line 2 news Ch3 5 7 9 Early :line 1 1.News Everyday Evening)

TYPE: TEXTAG

NEWS-8579P [TEXTAGS]

TRANSLATION: (:line 2 News Ch 3 5 7 9 Prime :line 1 1. News Everyday 19.3 :line 1 2. News Everyday 22.35)

TYPE: TEXTAG

NEWS-8579SE [TEXTAGS]

TRANSLATION: (:line 2 News Ch 3 5 7 9 Ss-early :line 1 1.News Everday Evening)

TYPE: TEXTAG

NEWS-8579SP [TEXTAGS]

TRANSLATION: (:line 2 News Ch 3 5 7 9 SS-prime :line 1 1.News Everyday 19.3 :line 1 2.News Everyday 22.35)

TYPE: TEXTAG

NEWS-D0C-3E [TEXTAGS]

TRANSLATION: (:line 2 News Doc Ch 3 Early :line 1 1.Kao Tun Lok W 18.4)

TYPE: TEXTAG

NEWS-D0C-5E [TEXTAGS]

TRANSLATION: (:line 2 News doc Ch5 Early :line 1 1.CNN Doc M-F 8.)

TYPE: TEXTAG

NEWS-D0C-7E [TEXTAGS]

TRANSLATION: (:line 2 News Doc Ch 7 Early :line 1 1.World Monitor M 8.3)

TYPE: TEXTAG

NEWS-D0C-9P-9SP [TEXTAGS]

TRANSLATION: (:line 2 News doc Ch9 prime -ss-prime :Line 1 1.Society News Everyday 20.4)

TYPE: TEXTAG

SCI-DOC-3E [TEXTAGS]

TRANSLATION: (:line 2 Science Doc Ch3 Early :line 1 1.Forest & Sea W 18.3)

TYPE: TEXTAG

SCI-DOC-5E [TEXTAGS]

TRANSLATION: (:line 2 Science Doc Ch5 Early :line 1 1.Sarakadee Nam F 19.)

TYPE: TEXTAG

SCI-DOC-9E [TEXTAGS]

TRANSLATION: (:line 2 Science Doc Ch 9 Early :line 1 1.Natural & Life F 19.)

TYPE: TEXTAG

SCI-DOC-9P [TEXTAGS]

TRANSLATION: (:line 2 Science Doc Ch9 Prime :line 1 1. 1 Nai Lok M 22.)

TYPE: TEXTAG

SPORT-8L [TEXTAGS]

TRANSLATION: (:line 2 Sport Ch 8 Late :line 1 1. Sud yod Mouy Thai M 23.15 :line 1 2.Kon Lhek Stuntmaster T
23.15 :line 1 3.Pa Lok Keela T 23.46)

TYPE: TEXTAG

SPORT-8SE [TEXTAGS]

TRANSLATION: (:line 2 Sport Ch 8 SS-early :line 1 1.Hotline Star Sogger Sat13.)

TYPE: TEXTAG

SPORT-8E [TEXTAGS]

TRANSLATION: (:line 2 Sport Ch 8 Early :line 1 1.Snam Nak Su W 15.15 :line 1 2.Mouy Mun Radup Lok Th 15.15 :
line 1 3.Keela mun F 15.15)

TYPE: TEXTAG

SPORT-6L [TEXTAGS]

TRANSLATION: (:line 2 Sport Ch6 Late :line 1 1.Mouy Plum T 22.5 :line 1 2.Super Golf Th 22.5)

TYPE: TEXTAG

SPORT-6SE [TEXTAGS]

TRANSLATION: (:line 2 Sport Ch 6 SS-early :line 1 1.Mouy Thai Sat 13.3 :line1 2.Ded Yod KeeLa Mun Sun 13.3)

TYPE: TEXTAG

SPORT-6SP [TEXTAGS]

TRANSLATION: (:line 2 Sport Ch6 SS-prime :line 1 1.Mouy Sat 21.6)

TYPE: TEXTAG

SPORT-7E [TEXTAGS]

TRANSLATION: (:line 2 Sport Ch7 Early :line 1 1.Keela Tieng Wan M-F 12.36)

TYPE: TEXTAG

SPORT-7L [TEXTAGS]

TRANSLATION: (:line 2 Sport Ch7 Late :line 1 1.Golf Digest M 23.15 :line 1 2.Snooker T 24.15 :line 1 3.Yod Mouy Ek
T 23.15 :line 1 4.FootBall Italy W 23.15)

TYPE: TEXTAG

SPORT-7SE [TEXTAGS]

TRANSLATION: (:line 2 Sport Ch7 SS-early :line 1 1.Choe Snam Sat 15.3 :line1 2.Mouy Thai 7 Si Sun 14.3)

TYPE: TEXTAG

SPORT-9E [TEXTAGS]

TRANSLATION: (:line 2 Sport Ch9 Early :line 1 1.Keela Dec Ch9 M 12.3)

TYPE: TEXTAG

SPORT-9L [TEXTAGS]

TRANSLATION: (:line 2 Sport Ch9 Late :line 1 1.Golf PGA W 23.)

TYPE: TEXTAG

SPORT-9P [TEXTAGS]

TRANSLATION: (:line 2 Sport Ch9 Prime :line 1 1.Golf Wanla Par M-F 21.6)

TYPE: TEXTAG

SPORT-9SE [TEXTAGS]

TRANSLATION: (:line 2 Sport Ch9 SS-early :line 1 1.Inter Sport Sat-Sun 17.8)

TYPE: TEXTAG

SPORT-9SP [TEXTAGS]

TRANSLATION: (:line 2 Sport Ch9 SS-prime :line 1 1.Keela Dee Ch9 Sun 22. :line 1 2.Golf Wanla Par M-F 21.5)

TYPE: TEXTAG

TALK-SHOW-3SE [TEXTAGS]

TRANSLATION: (:line 2 Talk-Show Ch3 SS-early :line 1 1.twilight Show Sun 16. :line 1 2. 4+1 Tung Cha Tae Sun 11. :
line 1 3.Ku Pak Ku Prub Sun 9.)

TYPE: TEXTAG

TALK-SHOW-6L [TEXTAGS]

TRANSLATION: (:line 2 Talk Show Ch6 Late :line 1 1.Tini Krungdheb W 22.5)

TYPE: TEXTAG

TALK-SHOW-6P [TEXTAGS]

TRANSLATION: (:line 2 Talk Show Ch6 Prime :line 1 1.Choe Chai Sai Jow Th 21.48)

TYPE: TEXTAG

TALK-SHOW-6SE [TEXTAGS]

TRANSLATION: (:line 2 Talk Show Ch6 SS-early :line 1 1.Ku Torahod Sat 17.8)

TYPE: TEXTAG

TALK-SHOW-7P [TEXTAGS]

TRANSLATION: (:line 2 Talk Show Ch7 Prime :line 1 1. 4 toom Square Th 22.15)

TYPE: TEXTAG

TALK-SHOW-9P [TEXTAGS]

TRANSLATION: (:line 2 Talk Show Ch9 Prime :line 1 1. TV Wartec T 20.5)

TYPE: TEXTAG

TALK-SHOW-9SE [TEXTAGS]

TRANSLATION: (:line 2 Talk Show Ch9 SS-early :line 1 1.Kon Den Kon Dung Sat 16.)

TYPE: TEXTAG

THAI-DRA-3E [TEXTAGS]

TRANSLATION: (:line 2 Thai drama Ch3 Early :line 1 1.Kai Kum Nod M-F 11.35 :line 1 2.Nij M 12. :line 1 3.Nung Sao
Yi Sai M-Th 17.2 :line 1 4.Roi Marn F 17.2)

TYPE: TEXTAG

THAI-DRA-3P [TEXTAGS]

TRANSLATION: (:line 2 Thai Drama Ch3 Prime :line 1 1. Somdej Pra Sri Suriyotai M-Th 20.35 :line 1 2.Trap Din Sin
Fa M-T 21.05 :line 1 3.Fai Chone Sang W-Th 21.05)

TYPE: TEXTAG

THAI-DRA-3SE [TEXTAGS]

TRANSLATION: (:line 2 Thai Drama Ch3 SS-early :line 1 1.Mia Mai Chai Mia Sat-Sun 16. :line 1 2.Pudtalian Story
Sat-Sun 18.)

TYPE: TEXTAG

THAI-DRA-3SP [TEXTAGS]

TRANSLATION: (:line 2 Thai Drama Ch3 SS-prime :line 1 1.Si Yak Ni Ayu Noi Sat-Sun 15. :line 1 2. 1 Nai Soung
Sat-Sun 21.05)



TYPE: TEXTAG

THAI-DRA-6P [TEXTAGS]

TRANSLATION: (:line 2 Thai Drama Ch6 Prime :line 1 1. Mia Noak Kot Mai M-T 20.5 :line 1 2. Ja mai me Chong Wang Rawang Rao W-Th 20.5)

TYPE: TEXTAG

THAI-DRA-6SE [TEXTAGS]

TRANSLATION: (:line 2 Thai Drama Ch6 SS-early :line 1 1.Kon Yer Rueng Yac Sat 16.3 :line 1 2.Phoe Ban Mia Pluer Sun 16.3)

TYPE: TEXTAG

THAI-DRA-6SP [TEXTAGS]

TRANSLATION: (:line 2 Thai Drama Ch6 SS-prime :line 1 1.Wang Nam Won F-Sat 20.5)

TYPE: TEXTAG

THAI-DRA-7E [TEXTAGS]

TRANSLATION: (:line 2 Thai Drama Ch7 Early :line 1 1.Prasart Mued M-W 16.4 :line 1 2. Ban Pee Pien M-F 17.35)

TYPE: TEXTAG

THAI-DRA-7P [TEXTAGS]

TRANSLATION: (:line 2 Thai Drama Ch7 Prime :line 1 1.Kaew Sarapudnuk M-T 21. :line 1 2.Kadee Dang T 22.15 :line 1 3. Aroon Sawad W-Th 21.)

TYPE: TEXTAG

THAI-DRA-7SE [TEXTAGS]

TRANSLATION: (:line 2 Thai Drama Ch7 SS-early :line 1 1. 3 Num 3 Moom Sat 17.2 :line 1 2.Pakka tong Sun 13.)

TYPE: TEXTAG

THAI-DRA-7SP [TEXTAGS]

TRANSLATION: (:line 2 Thai Drama Ch7 SS-prime :line 1 1.Koon Ying Noak Tum Niep F-Sat-Sun 21.)

TYPE: TEXTAG

THAI-DRA-8E [TEXTAGS]

TRANSLATION: (:line 2 Thai Drama Ch8 Early :line 1 1.Rue Manud M-F 11.3 :line 1 2.Nee Rak M-F 16.)

TYPE: TEXTAG

THAI-DRA-8SE [TEXTAGS]

TRANSLATION: (:line 2 Thai Drama Ch8 SS-early :line 1 1. Sia Rang Rak Sat-Sun 13.)

TYPE: TEXTAG

THAI-LEGEN-3E [TEXTAGS]

TRANSLATION: (:line 2 Thai Legend Ch3 Early :line 1 1. 2 Amata Mahudsajun M-F 16.45)

TYPE: TEXTAG

THAI-LEGEN-3SE [TEXTAGS]

TRANSLATION: (:line 2 Thai Legend Ch3 SS-early :line 1 1. Chani Noi Sat 6. :line 1 2. Nale Noi Sat 7.)

TYPE: TEXTAG

THAI-LEGEN-7SE [TEXTAGS]

TRANSLATION: (:line 2 Thai Legend Ch7 SS-early :line 1 1. Yore Prakin Sat-Sun 9.)

TYPE: TEXTAG

WOMAN-DOC-3E [TEXTAGS]

TRANSLATION: (:line 2 Woman Doc Ch3 Early :line 1 1. Pu Ying Wannee M-F 15. :line 1 2. Pu Ying Yatra Everyday

19.25)

TYPE: TEXTAG

WOMAN-DOC-3SE [TEXTAGS]

TRANSLATION: (:line 2 Woman Doc Ch3 SS-early :line 1 1.Mae Ban Si Keaw Sat-Sun 18.29 :line 1 2. Pu Ying
Yatra Everyday 19.25)

TYPE: TEXTAG

WOMAN-DOC-5E [TEXTAGS]

TRANSLATION: (:line 2 Woman Doc Ch5 Early :line 1 1. Pu ying Tini Me Tong M 16.5 :line 1 2. Rong Reang Kieng
Ying T 16.5 :line 1 3.Pakinnaka Kwam Ngam F 16.45)

TYPE: TEXTAG

WOMAN-DOC-7E [TEXTAGS]

TRANSLATION: (:line 2 Woman Doc Ch7 Early :line 1 1. Krob Krueng Rueng Pu Ying M-F 9.)

TYPE: TEXTAG

Variables

DOMAIN [VARIABLES]

VALUE: 'This is a program for select advertising media.'

System parameters

MEDIA-RULES [RULEGROUPS]

FRAME: (MEDIA)

SVAL: (THE MEDIA)

VALUE: RULE001 RULE002 RULE003 RULE004 RULE005 RULE006 RULE007 RULE008 RULE009 RULE010
RULE011 RULE012 RULE013 RULE014 RULE015 RULE016 RULE017 RULE018 RULE019 RULE020
RULE021 RULE022 RULE023 RULE024 RULE025 RULE026 RULE027 RULE028 RULE029 RULE030
RULE031 RULE032 RULE033 RULE034 RULE035 RULE036 RULE037 RULE038 RULE039 RULE040
RULE041 RULE042 RULE043META-RULES [RULEGROUPS]

VALUE:

TELEVISION-RULES [RULEGROUPS]

FRAME: (TELEVISION)

SVAL: (THE TELEVISION)

VALUE: RULE044 RULE045 RULE046 RULE047 RULE048 RULE049 RULE050 RULE051 RULE052 RULE053
RULE054 RULE055 RULE056 RULE057 RULE058 RULE059 RULE060 RULE061 RULE062 RULE063
RULE064 RULE065 RULE066 RULE067 RULE068 RULE069 RULE070 RULE071 RULE072 RULE073
RULE074 RULE075 RULE076 RULE077 RULE078 RULE079 RULE080 RULE081 RULE082 RULE083
RULE084 RULE085 RULE086 RULE087 RULE088 RULE089 RULE090 RULE091 RULE092 RULE093
RULE094 RULE095 RULE096 RULE097 RULE098 RULE099 RULE100 RULE101 RULE102 RULE103
RULE104 RULE105 RULE106 RULE107 RULE108 RULE109 RULE110 RULE111 RULE112 RULE113
RULE114 RULE115 RULE116 RULE117 RULE118 RULE119 RULE120 RULE121 RULE122 RULE123
RULE124 RULE125 RULE126 RULE127 RULE128 RULE129 RULE130 RULE131 RULE132 RULE133
RULE134 RULE135 RULE136 RULE137 RULE138 RULE139 RULE140 RULE141 RULE142 RULE143
RULE144 RULE145 RULE146 "RULE147 RULE148 RULE149 RULE150 RULE151 RULE152 RULE153

RULE154 RULE155 RULE156 RULE157 RULE158 RULE159 RULE160 RULE161 RULE162 RULE163
 RULE164 RULE165 RULE166 RULE167 RULE168 RULE169 RULE170 RULE171 RULE172 RULE173
 RULE174 RULE175 RULE176 RULE177 RULE178 RULE179 RULE180 RULE181 RULE182 RULE183
 RULE184 RULE185 RULE186 RULE187 RULE188 RULE189 RULE190 RULE191 RULE192 RULE193
 RULE194 RULE195 RULE196 RULE197 RULE198 RULE199 RULE200 RULE201 RULE202 RULE203
 RULE204 RULE205 RULE206 RULE207 RULE208 RULE209 RULE210 RULE211 RULE212 RULE213
 RULE214 RULE215 RULE216 RULE217 RULE218 RULE219 RULE220 RULE221 RULE222 RULE223
 RULE224 RULE225 RULE226 RULE227 RULE228 RULE229 RULE230 RULE231 RULE232 RULE233
 RULE234 RULE235 RULE236 RULE237 RULE238 RULE239 RULE240 RULE241 RULE242 RULE243
 RULE244

System parameters

FRAMETYPES [PARMGROUPS]

VALUE: TELEVISION MEDIA

MEDIA-PARMS [PARMGROUPS]

VALUE: AD-REQUIRE AGE BENEFIT-SOUGHT BUY-HABIT CUSTOMER-BUY-DECISION
 DISTRIBUTION-AREA EDUCATION INCOME INFORMATION-SEARCH LIST-OF-PROGRAM
 MARKET-POSITION MEDIA-MIX MEDIA-PREFERENCE OCCUPATION
 PRODUCT-LIFE-CYCLE SEX SOCIAL-CLASS TYPE-OF-PRODUCT

TELEVISION-PARMS [PARMGROUPS]

VALUE: CHANNEL PERIOD PROGRAM-TYPEOPT

Rule Group MEDIA-RULES

RULE001 [MEDIA-RULES]

IF: TYPE-OF-PRODUCT • CONVENIENCE AND PRODUCT-LIFE-CYCLE • INTRODUCTION
 THEN: AD-REQUIRE • AUDIO/VISUAL-PRESENT AND AD-REQUIRE • CREATE-AWARENESS AND PRINT
 'For convenience product and introduction stage , advertising objective should be audio/visual-present and create awareness.'

RULE002 [MEDIA-RULES]

IF: TYPE-OF-PRODUCT • CONVENIENCE AND PRODUCT-LIFE-CYCLE • GROWTH
 THEN: AD-REQUIRE • REPETITION AND AD-REQUIRE • CREATE-AWARENESS AND PRINT
 'For convenience product and growth stage , advertising objective should be repetition and create-awareness.'

RULE003 [MEDIA-RULES]

IF: TYPE-OF-PRODUCT • CONVENIENCE AND PRODUCT-LIFE-CYCLE • MATURITY
 THEN: AD-REQUIRE • REPETITION AND PRINT
 'For convenience product and maturity stage , advertising objective should be repetition.'

RULE004 [MEDIA-RULES]

IF: TYPE-OF-PRODUCT • IMPULSIVE AND PRODUCT-LIFE-CYCLE • INTRODUCTION
 THEN: AD-REQUIRE • AUDIO/VISUAL-PRESENT AND AD-REQUIRE • CREATE-AWARENESS AND PRINT
 'For impulsive product and introduction stage , advertising objective should be audio/visual-present and create awareness.'

RULE005 [MEDIA-RULES]

IF: TYPE-OF-PRODUCT • IMPULSIVE AND PRODUCT-LIFE-CYCLE • GROWTH OR PRODUCT-LIFE-CYCLE
 • MATURITY
 THEN: AD-REQUIRE • REPETITION AND AD-REQUIRE • AUDIO/VISUAL-PRESENT AND PRINT
 'For impulsive product and growth stage or maturity stage, advertising objective should be repetition and audio/visual-present.'

RULE006 [MEDIA-RULES]

IF: TYPE-OF-PRODUCT • SHOPPING AND PRODUCT-LIFE-CYCLE • INTRODUCTION
 THEN: AD-REQUIRE • CREATE-AWARENESS AND AD-REQUIRE • AUDIO/VISUAL-PRESENT AND AD-REQUIRE • CONVEY-INFORMATION AND AD-REQUIRE • SHOPPING-MEDIUM AND PRINT
 'For shopping product and introduction stage , advertising objective should be create-awareness, audio/visual-present ,convey-information and shopping-medium.'

RULE007 [MEDIA-RULES]

IF: TYPE-OF-PRODUCT • SHOPPING AND PRODUCT-LIFE-CYCLE • GROWTH OR PRODUCT-LIFE-CYCLE • MATURITY
 THEN: AD-REQUIRE • REPETITION AND AD-REQUIRE • CONVEY-INFORMATION AND AD-REQUIRE • SHOPPING-MEDIUM AND PRINT
 'For shopping product and growth stage or maturity stage, advertising objective should be repetition ,convey-information and shopping-medium.'

RULE008 [MEDIA-RULES]

IF: TYPE-OF-PRODUCT • SPECIALTY AND PRODUCT-LIFE-CYCLE • INTRODUCTION
 THEN: AD-REQUIRE • AUDIO/VISUAL-PRESENT AND AD-REQUIRE • CONVEY-INFORMATION AND AD-REQUIRE • SHOPPING-MEDIUM AND PRINT
 'For specialty product and introduction stage , advertising objective should be audio/visual-present ,convey-information and shopping-medium.'

RULE009 [MEDIA-RULES]

IF: TYPE-OF-PRODUCT • SPECIALTY AND PRODUCT-LIFE-CYCLE • GROWTH OR PRODUCT-LIFE-CYCLE • MATURITY

THEN: AD-REQUIRE • CONVEY-INFORMATION AND AD-REQUIRE • SHOPPING-MEDIUM AND PRINT 'For specialty product and growth stage or maturity stage, advertising objective should be convey-information and shopping-medium.'

RULE010 [MEDIA-RULES]

IF: PRODUCT-LIFE-CYCLE • DECLINE

THEN: MEDIA-MIX • NO-AD AND PRINT 'In decline stage ,you should expense money for other marketing activity.'

RULE011 [MEDIA-RULES]

IF: INFORMATION-SEARCH • HIGH AND TYPE-OF-PRODUCT • CONVENIENCE

THEN: BUY-HABIT • PLANNED AND PRINT 'For high information-search and convenience good ,Buying habit should be planned.'

RULE012 [MEDIA-RULES]

IF: INFORMATION-SEARCH • HIGH AND TYPE-OF-PRODUCT • IMPULSIVE

THEN: BUY-HABIT • IMPULSED AND PRINT 'For high information-search and impulsive good ,Buying habit should be impulsed.'

RULE013 [MEDIA-RULES]

IF: INFORMATION-SEARCH • HIGH AND TYPE-OF-PRODUCT • SHOPPING OR TYPE-OF-PRODUCT • SPECIALTY

THEN: BUY-HABIT • PLANNED AND PRINT 'For high information-search and shopping or specialty good ,Buying habit should be planned.'

RULE014 [MEDIA-RULES]

IF: INFORMATION-SEARCH • LOW AND TYPE-OF-PRODUCT • CONVENIENCE " AND BENEFIT-SOUGHT • ECONOMY OR BENEFIT-SOUGHT • CONVENIENCE

THEN: BUY-HABIT • PLANNED AND PRINT 'For low information-search and convenience good and benefit-sought • economy or convenience ,Buying habit should be planned.'

RULE015 [MEDIA-RULES]

IF: INFORMATION-SEARCH • LOW AND TYPE-OF-PRODUCT • IMPULSIVE AND BENEFIT-SOUGHT • PRESTIGE OR BENEFIT-SOUGHT • FASHION

THEN: BUY-HABIT • IMPULSED AND PRINT 'For low information-search and impulsive good and benefit-sought • prestige or fashion ,Buying habit should be impulsed.'

RULE016 [MEDIA-RULES]

IF: INFORMATION-SEARCH • LOW AND TYPE-OF-PRODUCT • SHOPPING OR TYPE-OF-PRODUCT • SPECIALTY

THEN: BUY-HABIT • IMPULSED AND PRINT 'For low information-search and shopping or specialty good ,Buying habit should be impulsed.'

RULE017 [MEDIA-RULES]

IF: OCCUPATION • PROFESSIONAL AND INCOME !• LOW AND EDUCATION • HIGH

THEN: SOCIAL-CLASS • HIGH

RULE018 [MEDIA-RULES]

IF: OCCUPATION • MANAGER AND INCOME • VERYHIGH OR INCOME • HIGH AND EDUCATION • HIGH OR EDUCATION • MEDIUM

THEN: SOCIAL-CLASS • HIGH

RULE019 [MEDIA-RULES]

IF: OCCUPATION ▪ MANAGER AND INCOME ▪ MEDIUM AND EDUCATION ▪ LOW OR EDUCATION ▪ MEDIUM

THEN: SOCIAL-CLASS ▪ MEDIUM

RULE020 [MEDIA-RULES]

IF: OCCUPATION ▪ SMALL-BUSINESS-OWNER AND INCOME ▪ VERYHIGH OR INCOME ▪ HIGH AND EDUCATION ▪ HIGH OR EDUCATION ▪ MEDIUM

THEN: SOCIAL-CLASS ▪ HIGH

RULE021 [MEDIA-RULES]

IF: OCCUPATION ▪ SMALL-BUSINESS-OWNER AND INCOME ▪ MEDIUM OR INCOME ▪ HIGH AND EDUCATION ▪ LOW

THEN: SOCIAL-CLASS ▪ MEDIUM

RULE022 [MEDIA-RULES]

IF: OCCUPATION ▪ HIGH-PAID-WORKER AND INCOME ▪ HIGH AND EDUCATION ▪ MEDIUM OR EDUCATION ▪ LOW

THEN: SOCIAL-CLASS ▪ MEDIUM

RULE023 [MEDIA-RULES]

IF: OCCUPATION ▪ LOW-PAID-WORKER AND INCOME ▪ MEDIUM OR INCOME ▪ LOW AND EDUCATION ▪ LOW

THEN: SOCIAL-CLASS ▪ LOW

RULE024 [MEDIA-RULES]

IF: OCCUPATION ▪ UNSKILL-WORKER AND INCOME ▪ MEDIUM OR INCOME ▪ LOW AND EDUCATION ▪ LOW

THEN: SOCIAL-CLASS ▪ LOW

RULE025 [MEDIA-RULES]

IF: OCCUPATION ▪ STUDENT AND INCOME ▪ VERYHIGH OR INCOME ▪ HIGH AND EDUCATION ▪ HIGH

THEN: SOCIAL-CLASS ▪ HIGH

RULE026 [MEDIA-RULES]

IF: OCCUPATION ▪ STUDENT AND INCOME ▪ MEDIUM OR INCOME ▪ HIGH AND EDUCATION ▪ MEDIUM

THEN: SOCIAL-CLASS ▪ MEDIUM

RULE027 [MEDIA-RULES]

IF: OCCUPATION ▪ STUDENT AND INCOME ▪ LOW AND EDUCATION ▪ MEDIUM OR EDUCATION ▪ LOW

THEN: SOCIAL-CLASS ▪ LOW

RULE028 [MEDIA-RULES]

IF: OCCUPATION ▪ HOUSE-WIFE AND INCOME ▪ VERYHIGH OR INCOME ▪ HIGH AND EDUCATION ▪ HIGH

THEN: SOCIAL-CLASS ▪ HIGH

RULE029 [MEDIA-RULES]

IF: OCCUPATION ▪ HOUSE-WIFE AND INCOME ▪ MEDIUM OR INCOME ▪ HIGH AND EDUCATION ▪ MEDIUM

THEN: SOCIAL-CLASS ▪ MEDIUM

RULE030 [MEDIA-RULES]

IF: OCCUPATION • HOUSE-WIFE AND INCOME • LOW AND EDUCATION • MEDIUM OR EDUCATION • LOW
 THEN: SOCIAL-CLASS • LOW

RULE031 [MEDIA-RULES]

IF: OCCUPATION • FARMER AND INCOME • VERYHIGH OR INCOME • HIGH AND EDUCATION • HIGH OR EDUCATION • MEDIUM
 THEN: SOCIAL-CLASS • MEDIUM

RULE032 [MEDIA-RULES]

IF: OCCUPATION • FARMER AND INCOME • MEDIUM OR INCOME • LOW AND EDUCATION • LOW OR EDUCATION • MEDIUM
 THEN: SOCIAL-CLASS • LOW

RULE033 [MEDIA-RULES]

IF: SOCIAL-CLASS • HIGH OR SOCIAL-CLASS • MEDIUM AND BUY-HABIT • IMPULSED
 THEN: CUSTOMER-BUY-DECISION • IRRATIONAL

RULE034 [MEDIA-RULES]

IF: SOCIAL-CLASS • HIGH OR SOCIAL-CLASS • MEDIUM OR SOCIAL-CLASS • LOW AND BUY-HABIT • PLANNED
 THEN: CUSTOMER-BUY-DECISION • RATIONAL

RULE035 [MEDIA-RULES]

IF: SOCIAL-CLASS • LOW AND BUY-HABIT • IMPULSED
 THEN: CUSTOMER-BUY-DECISION • RATIONAL

RULE036 [MEDIA-RULES]

IF: SOCIAL-CLASS • HIGH
 THEN: MEDIA-PREFERENCE • MAGAZINE AND MEDIA-PREFERENCE • NEWSPAPER

RULE037 [MEDIA-RULES]

IF: SOCIAL-CLASS • MEDIUM
 THEN: MEDIA-PREFERENCE • NEWSPAPER AND MEDIA-PREFERENCE • RADIO AND MEDIA-PREFERENCE • TELEVISION

RULE038 [MEDIA-RULES]

IF: SOCIAL-CLASS • LOW
 THEN: MEDIA-PREFERENCE • RADIO AND MEDIA-PREFERENCE • TELEVISION

RULE039 [MEDIA-RULES]

IF: AD-REQUIRE |• CREATE-AWARENESS AND MEDIA-PREFERENCE • TELEVISION AND MARKET-POSITION |• NICHE AND TYPE-OF-PRODUCT |• SPECIALTY AND DISTRIBUTION-AREA • BANGKOK AND DISTRIBUTION-AREA • URBAN
 THEN: MEDIA-MIX • TELEVISION AND PRINT 'In this situation you should select television because it can spread your message widely.'

RULE040 [MEDIA-RULES]

IF: AD-REQUIRE • AUDIO/VISUAL-PRESENT OR AD-REQUIRE • CONVEY-INFORMATION OR AD-REQUIRE • REPETITION AND MEDIA-PREFERENCE • MAGAZINE AND DISTRIBUTION-AREA • BANGKOK OR DISTRIBUTION-AREA • URBAN AND AGE • 15-24 OR AGE • 25UP AND CUSTOMER-BUY-DECISION • RATIONAL
 THEN: MEDIA-MIX • MAGAZINE AND PRINT 'IN THIS SITUATION YOU SHOULD SELECT MAGAZINE BECAUSE IT CAN SENT YOUR MESSAGE TO A-CLASS TARGET GROUP.'

RULE041 [MEDIA-RULES]

IF: AD-REQUIRE |- AUDIO/VISUAL-PRESENT AND MEDIA-PREFERENCE • NEWSPAPER OR MEDIA-PREFERENCE • RADIO AND MARKET-POSITION |- LEADER AND DISTRIBUTION-AREA • TOTAL AND AGE • 25UP

THEN: MEDIA-MIX • NEWSPAPER CF 50 AND MEDIA-MIX • RADIO CF 50 AND PRINT 'Radio and Newspaper can spread your message to total Thailand.'

RULE042 [MEDIA-RULES]

IF: MARKET-POSITION |- NICHE AND TYPE-OF-PRODUCT • CONVENIENCE OR TYPE-OF-PRODUCT • IMPULSIVE

THEN: MEDIA-MIX • NEWSPAPER CF 30 AND MEDIA-MIX • TELEVISION CF 40 AND MEDIA-MIX • RADIO CF 30 AND PRINT 'You should use media-mix strategy by television 40% Newspaper 30% and Radio 30%.'

RULE043 [MEDIA-RULES]

IF: AD-REQUIRE • AUDIO/VISUAL-PRESENT OR AD-REQUIRE • CONVEY-INFORMATION OR AD-REQUIRE • REPETITION AND MEDIA-PREFERENCE • MAGAZINE OR MEDIA-PREFERENCE • NEWSPAPER AND DISTRIBUTION-AREA • BANGKOK OR DISTRIBUTION-AREA • URBAN AND AGE • 25UP AND TYPE-OF-PRODUCT • SHOPPING OR TYPE-OF-PRODUCT • SPECIALTY AND CUSTOMER-BUY-DECISION • RATIONAL

THEN: MEDIA-MIX • MAGAZINE CF 75 AND MEDIA-MIX • NEWSPAPER CF 25 AND PRINT 'You should select Magazine and Newspaper in ratio 75:25.'

Rule Group META-RULES

No rules defined

Rule Group TELEVISION-RULES

RULE044 [TELEVISION-RULES]

IF: AGE • 25UP AND SOCIAL-CLASS |- LOW
THEN: PROGRAM-TYPE • ADULT-DOC CF 50

RULE045 [TELEVISION-RULES]

IF: AGE • 25UP AND OCCUPATION • FARMER
THEN: PROGRAM-TYPE • AGRI-DOC CF 40

RULE046 [TELEVISION-RULES]

IF: AGE • 6-14
THEN: PROGRAM-TYPE • CARTOON

RULE047 [TELEVISION-RULES]

IF: AGE • 15-24
THEN: PROGRAM-TYPE • CARTOON CF 60

RULE048 [TELEVISION-RULES]

IF: AGE • 6-14 AND OCCUPATION • STUDENT
THEN: PROGRAM-TYPE • CHILD-CONT CF 40

RULE049 [TELEVISION-RULES]

IF: AGE • 6-14
THEN: PROGRAM-TYPE • CHILD-DOC CF 60

RULE060 [TELEVISION-RULES]

IF: AGE = 6-14

THEN: PROGRAM-TYPE = CHILD-SHOW CF 60

RULE061 [TELEVISION-RULES]

IF: SEX = FEMALE AND AGE = 25UP AND SOCIAL-CLASS != HIGH AND OCCUPATION = HOUSE-WIFE

THEN: PROGRAM-TYPE = CHIN-DRA CF 60

RULE062 [TELEVISION-RULES]

IF: AGE = 25UP AND SOCIAL-CLASS != HIGH AND OCCUPATION != HOUSE-WIFE

THEN: PROGRAM-TYPE = CHIN-DRA CF 60

RULE063 [TELEVISION-RULES]

IF: AGE = 15-24

THEN: PROGRAM-TYPE = CHIN-DRA CF 70

RULE064 [TELEVISION-RULES]

IF: AGE = 6-14

THEN: PROGRAM-TYPE = CHIN-MOV CF 60

RULE065 [TELEVISION-RULES]

IF: AGE = 25UP AND SOCIAL-CLASS != HIGH

THEN: PROGRAM-TYPE = CHIN-MOV CF 60

RULE066 [TELEVISION-RULES]

IF: AGE = 15-24

THEN: PROGRAM-TYPE = CHIN-MOV CF 40

RULE067 [TELEVISION-RULES]

IF: AGE = 25UP AND SOCIAL-CLASS = MEDIUM

THEN: PROGRAM-TYPE = EDU-DOC CF 30

RULE068 [TELEVISION-RULES]

IF: AGE != 6-14 AND SOCIAL-CLASS != LOW

THEN: PROGRAM-TYPE = ENG-MOV CF 60

RULE069 [TELEVISION-RULES]

IF: AGE != 6-14

THEN: PROGRAM-TYPE = ENTERTAIN

RULE060 [TELEVISION-RULES]

IF: SEX = FEMALE AND AGE = 25UP AND OCCUPATION = HOUSE-WIFE

THEN: PROGRAM-TYPE = FAM-DOC CF 60

RULE061 [TELEVISION-RULES]

IF: SEX = FEMALE AND AGE = 25UP AND OCCUPATION = HOUSE-WIFE

THEN: PROGRAM-TYPE = FOOD-DOC CF 60

RULE062 [TELEVISION-RULES]

IF: SEX = FEMALE AND AGE != 6-14 AND SOCIAL-CLASS != LOW

THEN: PROGRAM-TYPE = FASHION CF 60

RULE063 [TELEVISION-RULES]

IF: SEX = FEMALE AND AGE != 6-14 AND SOCIAL-CLASS != LOW

THEN: PROGRAM-TYPE = WOMAN-DOC CF 60

RULE064 [TELEVISION-RULES]

IF: AGE - 15-24

THEN: PROGRAM-TYPE - GAME-SHOW CF 70

RULE065 [TELEVISION-RULES]

IF: AGE - 25UP AND SOCIAL-CLASS I- HIGH

THEN: PROGRAM-TYPE - GAME-SHOW CF 70

RULE066 [TELEVISION-RULES]

IF: AGE - 25UP

THEN: PROGRAM-TYPE - GEN-DOC

RULE067 [TELEVISION-RULES]

IF: SEX - FEMALE AND AGE - 25UP AND SOCIAL-CLASS I- LOW AND OCCUPATION - HOUSE-WIFE

THEN: PROGRAM-TYPE - HEALTH-DOC CF 70

RULE068 [TELEVISION-RULES]

IF: AGE - 15-24

THEN: PROGRAM-TYPE - MUSIC CF 80

RULE069 [TELEVISION-RULES]

IF: AGE - 25UP AND SOCIAL-CLASS I- LOW

THEN: PROGRAM-TYPE - MUSIC CF 50

RULE070 [TELEVISION-RULES]

IF: AGE - 25UP

THEN: PROGRAM-TYPE - NEWS CF 90

RULE071 [TELEVISION-RULES]

IF: AGE - 25UP

THEN: PROGRAM-TYPE - NEWS-DOC CF 90

RULE072 [TELEVISION-RULES]

IF: AGE - 15-24

THEN: PROGRAM-TYPE - NEWS CF 60

RULE073 [TELEVISION-RULES]

IF: AGE - 15-24

THEN: PROGRAM-TYPE - NEWS-DOC CF 60

RULE074 [TELEVISION-RULES]

IF: AGE I- 6-14 AND SOCIAL-CLASS - MEDIUM

THEN: PROGRAM-TYPE - SCI-DOC CF 80

RULE075 [TELEVISION-RULES]

IF: AGE - 25UP AND SOCIAL-CLASS I- LOW

THEN: PROGRAM-TYPE - TALK-SHOW CF 80

RULE076 [TELEVISION-RULES]

IF: AGE - 15-24 AND SOCIAL-CLASS I- LOW

THEN: PROGRAM-TYPE - TALK-SHOW CF 60

RULE077 [TELEVISION-RULES]

IF: OCCUPATION I- PROFESSIONAL

THEN: PROGRAM-TYPE - THAI-DRA



RULE078 [TELEVISION-RULES]

IF: AGE - 6-14

THEN: PROGRAM-TYPE - THAI-LEGEN

RULE079 [TELEVISION-RULES]

IF: OCCUPATION - HOUSE-WIFE OR OCCUPATION - STUDENT

THEN: PERIOD - EARLY AND PERIOD - PRIME AND PERIOD - SS-EARLY AND PERIOD - SS-PRIME

RULE080 [TELEVISION-RULES]

IF: MARKET-POSITION - LEADER

THEN: PERIOD - PRIME

RULE081 [TELEVISION-RULES]

IF: MARKET-POSITION - LEADER

THEN: PERIOD - EARLY CF 60 AND PERIOD - LATE CF 60 AND PERIOD - SS-EARLY CF 60 AND PERIOD - SS-LATE CF 60

RULE082 [TELEVISION-RULES]

IF: MARKET-POSITION - NICHE

THEN: PERIOD - EARLY CF 90 AND PERIOD - SS-EARLY CF 90 AND PERIOD - LATE CF 90 AND PERIOD - SS-LATE CF 90

RULE083 [TELEVISION-RULES]

IF: MARKET-POSITION - FOLLOWER

THEN: PERIOD - PRIME CF 90

RULE084 [TELEVISION-RULES]

IF: MARKET-POSITION - FOLLOWER

THEN: PERIOD - EARLY CF 80 AND PERIOD - LATE CF 80 AND PERIOD - SS-EARLY CF 80 AND PERIOD - SS-LATE CF 80

RULE085 [TELEVISION-RULES]

IF: AGE - 25UP AND OCCUPATION - HOUSE-WIFE

THEN: PERIOD - PRIME AND PERIOD - LATE AND PERIOD - SS-EARLY AND PERIOD - SS-PRIME AND PERIOD - SS-LATE

RULE086 [TELEVISION-RULES]

IF: PROGRAM-TYPE - ADULT-DOC AND PERIOD - EARLY AND CHANNEL - 8

THEN: LIST-OF-PROGRAM - TEXTNAME ADULT-DOC-8E

RULE087 [TELEVISION-RULES]

IF: PROGRAM-TYPE - ADULT-DOC AND PERIOD - SS-EARLY AND CHANNEL - 8

THEN: LIST-OF-PROGRAM - TEXTNAME ADULT-DOC-8SE

RULE088 [TELEVISION-RULES]

IF: PROGRAM-TYPE - ADULT-DOC AND PERIOD - EARLY AND CHANNEL - 7

THEN: LIST-OF-PROGRAM - TEXTNAME ADULT-DOC-7E

RULE089 [TELEVISION-RULES]

IF: PROGRAM-TYPE - AGRI-DOC AND CHANNEL - 8 AND PERIOD - SS-EARLY

THEN: LIST-OF-PROGRAM - TEXTNAME AGRI-DOC-8SE

RULE090 [TELEVISION-RULES]

IF: PROGRAM-TYPE ▪ AGRI-DOC AND CHANNEL ▪ 5 AND PERIOD ▪ SS-EARLY
 THEN: LIST-OF-PROGRAM ▪ TEXTNAME AGRI-DOC-5E

RULE091 [TELEVISION-RULES]

IF: PROGRAM-TYPE ▪ AGRI-DOC AND CHANNEL ▪ 7 AND PERIOD ▪ EARLY
 THEN: LIST-OF-PROGRAM ▪ TEXTNAME AGRI-DOC-7E

RULE092 [TELEVISION-RULES]

IF: PROGRAM-TYPE ▪ CARTOON AND CHANNEL ▪ 8 AND PERIOD ▪ EARLY
 THEN: LIST-OF-PROGRAM ▪ TEXTNAME CARTOON-8E

RULE093 [TELEVISION-RULES]

IF: PROGRAM-TYPE ▪ CARTOON AND CHANNEL ▪ 8 AND PERIOD ▪ PRIME
 THEN: LIST-OF-PROGRAM ▪ TEXTNAME CARTOON-8P

RULE094 [TELEVISION-RULES]

IF: PROGRAM-TYPE ▪ CARTOON AND CHANNEL ▪ 8 AND PERIOD ▪ SS-PRIME
 THEN: LIST-OF-PROGRAM ▪ TEXTNAME CARTOON-8SP

RULE095 [TELEVISION-RULES]

IF: PROGRAM-TYPE ▪ CARTOON AND CHANNEL ▪ 5 AND PERIOD ▪ SS-EARLY
 THEN: LIST-OF-PROGRAM ▪ TEXTNAME CARTOON-5SE

RULE096 [TELEVISION-RULES]

IF: PROGRAM-TYPE ▪ CARTOON AND CHANNEL ▪ 5 AND PERIOD ▪ EARLY
 THEN: LIST-OF-PROGRAM ▪ TEXTNAME CARTOON-5E

RULE097 [TELEVISION-RULES]

IF: PROGRAM-TYPE ▪ CARTOON AND CHANNEL ▪ 7 AND PERIOD ▪ EARLY
 THEN: LIST-OF-PROGRAM ▪ TEXTNAME CARTOON-7E

RULE098 [TELEVISION-RULES]

IF: PROGRAM-TYPE ▪ CARTOON AND CHANNEL ▪ 7 AND PERIOD ▪ SS-EARLY
 THEN: LIST-OF-PROGRAM ▪ TEXTNAME CARTOON-7SE

RULE099 [TELEVISION-RULES]

IF: PROGRAM-TYPE ▪ CARTOON AND CHANNEL ▪ 9 AND PERIOD ▪ EARLY
 THEN: LIST-OF-PROGRAM ▪ TEXTNAME CARTOON-9E

RULE100 [TELEVISION-RULES]

IF: PROGRAM-TYPE ▪ CARTOON AND CHANNEL ▪ 9 AND PERIOD ▪ SS-EARLY
 THEN: LIST-OF-PROGRAM ▪ TEXTNAME CARTOON-9SE

RULE101 [TELEVISION-RULES]

IF: PROGRAM-TYPE ▪ CHILD-CONT AND CHANNEL ▪ 5 AND PERIOD ▪ EARLY
 THEN: LIST-OF-PROGRAM ▪ TEXTNAME CHILD-CONT-5E

RULE102 [TELEVISION-RULES]

IF: PROGRAM-TYPE ▪ CHILD-CONT AND CHANNEL ▪ 9 AND PERIOD ▪ EARLY
 THEN: LIST-OF-PROGRAM ▪ TEXTNAME CHILD-CONT-9E

RULE103 [TELEVISION-RULES]

IF: PROGRAM-TYPE ▪ CHILD-DOC AND CHANNEL ▪ 8 AND PERIOD ▪ SS-EARLY
 THEN: LIST-OF-PROGRAM ▪ TEXTNAME CHILD-DOC-8SE

RULE104 [TELEVISION-RULES]

IF: PROGRAM-TYPE • CHILD-DOC AND CHANNEL • 6 AND PERIOD • EARLY
 THEN: LIST-OF-PROGRAM • TEXTNAME CHILD-DOC-6E

RULE106 [TELEVISION-RULES]

IF: PROGRAM-TYPE • CHILD-DOC AND CHANNEL • 6 AND PERIOD • SS-EARLY
 THEN: LIST-OF-PROGRAM • TEXTNAME CHILD-DOC-6SE

RULE108 [TELEVISION-RULES]

IF: PROGRAM-TYPE • CHILD-DOC AND CHANNEL • 7 AND PERIOD • EARLY
 THEN: LIST-OF-PROGRAM • TEXTNAME CHILD-DOC-7E

RULE107 [TELEVISION-RULES]

IF: PROGRAM-TYPE • CHILD-DOC AND CHANNEL • 7 AND PERIOD • SS-EARLY
 THEN: LIST-OF-PROGRAM • TEXTNAME CHILD-DOC-7SE

RULE108 [TELEVISION-RULES]

IF: PROGRAM-TYPE • CHILD-DOC AND CHANNEL • 9 AND PERIOD • SS-EARLY
 THEN: LIST-OF-PROGRAM • TEXTNAME CHILD-DOC-9SE

RULE109 [TELEVISION-RULES]

IF: PROGRAM-TYPE • CHILD-MOV AND CHANNEL • 9 AND PERIOD • SS-EARLY
 THEN: LIST-OF-PROGRAM • TEXTNAME CHILD-MOV-9SE

RULE110 [TELEVISION-RULES]

IF: PROGRAM-TYPE • CHILD-SHOW AND CHANNEL • 7 AND PERIOD • EARLY
 THEN: LIST-OF-PROGRAM • TEXTNAME CHILD-SHOW-7E

RULE111 [TELEVISION-RULES]

IF: PROGRAM-TYPE • CHILD-SHOW AND CHANNEL • 7 AND PERIOD • SS-EARLY
 THEN: LIST-OF-PROGRAM • TEXTNAME CHILD-SHOW-7SE

RULE112 [TELEVISION-RULES]

IF: PROGRAM-TYPE • CHILD-SHOW AND CHANNEL • 9 AND PERIOD • EARLY
 THEN: LIST-OF-PROGRAM • TEXTNAME CHILD-SHOW-9E

RULE113 [TELEVISION-RULES]

IF: PROGRAM-TYPE • CHILD-SHOW AND CHANNEL • 9 AND PERIOD • SS-EARLY
 THEN: LIST-OF-PROGRAM • TEXTNAME CHILD-SHOW-9SE

RULE114 [TELEVISION-RULES]

IF: PROGRAM-TYPE • CHIN-DRA AND CHANNEL • 8 AND PERIOD • EARLY
 THEN: LIST-OF-PROGRAM • TEXTNAME CHIN-DRA-8E

RULE116 [TELEVISION-RULES]

IF: PROGRAM-TYPE • CHIN-DRA AND CHANNEL • 8 AND PERIOD • PRIME
 THEN: LIST-OF-PROGRAM • TEXTNAME CHIN-DRA-8P

RULE118 [TELEVISION-RULES]

IF: PROGRAM-TYPE • CHIN-DRA AND CHANNEL • 8 AND PERIOD • SS-PRIME
 THEN: LIST-OF-PROGRAM • TEXTNAME CHIN-DRA-8SP

RULE117 [TELEVISION-RULES]

IF: PROGRAM-TYPE • CHIN-DRA AND CHANNEL • 7 AND PERIOD • EARLY
 THEN: LIST-OF-PROGRAM • TEXTNAME CHIN-DRA-7E

RULE118 [TELEVISION-RULES]

IF: PROGRAM-TYPE • CHIN-DRA AND CHANNEL • 3 AND PERIOD • SS-EARLY
THEN: LIST-OF-PROGRAM • TEXTNAME CHIN-DRA-3SE

RULE119 [TELEVISION-RULES]

IF: PROGRAM-TYPE • CHIN-MOV AND CHANNEL • 3 AND PERIOD • EARLY
THEN: LIST-OF-PROGRAM • TEXTNAME CHIN-MOV-3E

RULE120 [TELEVISION-RULES]

IF: PROGRAM-TYPE • CHIN-MOV AND CHANNEL • 3 AND PERIOD • SS-EARLY
THEN: LIST-OF-PROGRAM • TEXTNAME CHIN-MOV-3SE

RULE121 [TELEVISION-RULES]

IF: PROGRAM-TYPE • CHIN-MOV AND CHANNEL • 5 AND PERIOD • SS-EARLY
THEN: LIST-OF-PROGRAM • TEXTNAME CHIN-MOV-5SE

RULE122 [TELEVISION-RULES]

IF: PROGRAM-TYPE • CHIN-MOV AND CHANNEL • 7 AND PERIOD • EARLY
THEN: LIST-OF-PROGRAM • TEXTNAME CHIN-MOV-7E

RULE123 [TELEVISION-RULES]

IF: PROGRAM-TYPE • CHIN-MOV AND CHANNEL • 7 AND PERIOD • SS-LATE
THEN: LIST-OF-PROGRAM • TEXTNAME CHIN-MOV-7SL

RULE124 [TELEVISION-RULES]

IF: PROGRAM-TYPE • CHIN-MOV AND CHANNEL • 9 AND PERIOD • SS-EARLY
THEN: LIST-OF-PROGRAM • TEXTNAME CHIN-MOV-9SE

RULE125 [TELEVISION-RULES]

IF: PROGRAM-TYPE • EDU-DOC AND CHANNEL • 3 AND PERIOD • EARLY
THEN: LIST-OF-PROGRAM • TEXTNAME EDU-DOC-3E

RULE126 [TELEVISION-RULES]

IF: PROGRAM-TYPE • EDU-DOC AND CHANNEL • 5 AND PERIOD • EARLY
THEN: LIST-OF-PROGRAM • TEXTNAME EDU-DOC-5E

RULE127 [TELEVISION-RULES]

IF: PROGRAM-TYPE • EDU-DOC AND CHANNEL • 9 AND PERIOD • EARLY
THEN: LIST-OF-PROGRAM • TEXTNAME EDU-DOC-9E

RULE128 [TELEVISION-RULES]

IF: PROGRAM-TYPE • EDU-DOC AND CHANNEL • 9 AND PERIOD • SS-EARLY
THEN: LIST-OF-PROGRAM • TEXTNAME EDU-DOC-9SE

RULE129 [TELEVISION-RULES]

IF: PROGRAM-TYPE • ENG-MOV AND CHANNEL • 3 AND PERIOD • LATE
THEN: LIST-OF-PROGRAM • TEXTNAME ENG-MOV-3L

RULE130 [TELEVISION-RULES]

IF: PROGRAM-TYPE • ENG-MOV AND CHANNEL • 3 AND PERIOD • SS-EARLY
THEN: LIST-OF-PROGRAM • TEXTNAME ENG-MOV-3SE

RULE131 [TELEVISION-RULES]

IF: PROGRAM-TYPE • ENG-MOV AND CHANNEL • 8 AND PERIOD • SS-PRIME
 THEN: LIST-OF-PROGRAM • TEXTNAME ENG-MOV-8SP

RULE132 [TELEVISION-RULES]

IF: PROGRAM-TYPE • ENG-MOV AND CHANNEL • 8 AND PERIOD • SS-LATE
 THEN: LIST-OF-PROGRAM • TEXTNAME ENG-MOV-8SL

RULE133 [TELEVISION-RULES]

IF: PROGRAM-TYPE • ENG-MOV AND CHANNEL • 8 AND PERIOD • EARLY
 THEN: LIST-OF-PROGRAM • TEXTNAME ENG-MOV-8E

RULE134 [TELEVISION-RULES]

IF: PROGRAM-TYPE • ENG-MOV AND CHANNEL • 8 AND PERIOD • LATE
 THEN: LIST-OF-PROGRAM • TEXTNAME ENG-MOV-8L

RULE135 [TELEVISION-RULES]

IF: PROGRAM-TYPE • ENG-MOV AND CHANNEL • 8 AND PERIOD • SS-PRIME
 THEN: LIST-OF-PROGRAM • TEXTNAME ENG-MOV-8SP

RULE136 [TELEVISION-RULES]

IF: PROGRAM-TYPE • ENG-MOV AND CHANNEL • 7 AND PERIOD • SS-EARLY
 THEN: LIST-OF-PROGRAM • TEXTNAME ENG-MOV-7SE

RULE137 [TELEVISION-RULES]

IF: PROGRAM-TYPE • ENG-MOV AND CHANNEL • 7 AND PERIOD • SS-LATE
 THEN: LIST-OF-PROGRAM • TEXTNAME ENG-MOV-7SL

RULE138 [TELEVISION-RULES]

IF: PROGRAM-TYPE • ENG-MOV AND CHANNEL • 7 AND PERIOD • SS-PRIME
 THEN: LIST-OF-PROGRAM • TEXTNAME ENG-MOV-7SP

RULE139 [TELEVISION-RULES]

IF: PROGRAM-TYPE • ENG-MOV AND CHANNEL • 9 AND PERIOD • SS-EARLY
 THEN: LIST-OF-PROGRAM • TEXTNAME ENG-MOV-9SE

RULE140 [TELEVISION-RULES]

IF: PROGRAM-TYPE • ENG-MOV AND CHANNEL • 9 AND PERIOD • SS-PRIME
 THEN: LIST-OF-PROGRAM • TEXTNAME ENG-MOV-9SP

RULE141 [TELEVISION-RULES]

IF: PROGRAM-TYPE • ENTERTAIN AND CHANNEL • 8 AND PERIOD • EARLY
 THEN: LIST-OF-PROGRAM • TEXTNAME ENTERTAIN-8E

RULE142 [TELEVISION-RULES]

IF: PROGRAM-TYPE • ENTERTAIN AND CHANNEL • 8 AND PERIOD • EARLY
 THEN: LIST-OF-PROGRAM • TEXTNAME ENTERTAIN-8E

RULE143 [TELEVISION-RULES]

IF: PROGRAM-TYPE • ENTERTAIN AND CHANNEL • 8 AND PERIOD • LATE
 THEN: LIST-OF-PROGRAM • TEXTNAME ENTERTAIN-8L

RULE144 [TELEVISION-RULES]

IF: PROGRAM-TYPE • ENTERTAIN AND CHANNEL • 8 AND PERIOD • SS-LATE
 THEN: LIST-OF-PROGRAM • TEXTNAME ENTERTAIN-8SL

RULE145 [TELEVISION-RULES]

IF: PROGRAM-TYPE • ENTERTAIN AND CHANNEL • 6 AND PERIOD • SS-EARLY
THEN: LIST-OF-PROGRAM • TEXTNAME ENTERTAIN-6SE

RULE146 [TELEVISION-RULES]

IF: PROGRAM-TYPE • ENTERTAIN AND CHANNEL • 6 AND PERIOD • SS-PRIME
THEN: LIST-OF-PROGRAM • TEXTNAME ENTERTAIN-6SP

RULE147 [TELEVISION-RULES]

IF: PROGRAM-TYPE • ENTERTAIN AND CHANNEL • 7 AND PERIOD • PRIME
THEN: LIST-OF-PROGRAM • TEXTNAME ENTERTAIN-7P

RULE148 [TELEVISION-RULES]

IF: PROGRAM-TYPE • ENTERTAIN AND CHANNEL • 7 AND PERIOD • LATE
THEN: LIST-OF-PROGRAM • TEXTNAME ENTERTAIN-7L

RULE149 [TELEVISION-RULES]

IF: PROGRAM-TYPE • ENTERTAIN AND CHANNEL • 7 AND PERIOD • EARLY
THEN: LIST-OF-PROGRAM • TEXTNAME ENTERTAIN-7E

RULE150 [TELEVISION-RULES]

IF: PROGRAM-TYPE • ENTERTAIN AND CHANNEL • 7 AND PERIOD • SS-EARLY
THEN: LIST-OF-PROGRAM • TEXTNAME ENTERTAIN-7SE

RULE151 [TELEVISION-RULES]

IF: PROGRAM-TYPE • ENTERTAIN AND CHANNEL • 9 AND PERIOD • EARLY
THEN: LIST-OF-PROGRAM • TEXTNAME ENTERTAIN-9E

RULE152 [TELEVISION-RULES]

IF: PROGRAM-TYPE • ENTERTAIN AND CHANNEL • 9 AND PERIOD • PRIME
THEN: LIST-OF-PROGRAM • TEXTNAME ENTERTAIN-9P

RULE153 [TELEVISION-RULES]

IF: PROGRAM-TYPE • ENTERTAIN AND CHANNEL • 9 AND PERIOD • SS-PRIME
THEN: LIST-OF-PROGRAM • TEXTNAME ENTERTAIN-9SP

RULE154 [TELEVISION-RULES]

IF: PROGRAM-TYPE • ENTERTAIN AND CHANNEL • 9 AND PERIOD • SS-EARLY
THEN: LIST-OF-PROGRAM • TEXTNAME ENTERTAIN-9SE

RULE155 [TELEVISION-RULES]

IF: PROGRAM-TYPE • FAM-DOC AND CHANNEL • 8 AND PERIOD • EARLY
THEN: LIST-OF-PROGRAM • TEXTNAME FAM-DOC-8E

RULE156 [TELEVISION-RULES]

IF: PROGRAM-TYPE • FAM-DOC AND CHANNEL • 9 AND PERIOD • EARLY
THEN: LIST-OF-PROGRAM • TEXTNAME FAM-DOC-9E

RULE157 [TELEVISION-RULES]

IF: PROGRAM-TYPE • FASHION AND CHANNEL • 6 AND PERIOD • EARLY
THEN: LIST-OF-PROGRAM • TEXTNAME FASHION-6E

RULE158 [TELEVISION-RULES]

IF: PROGRAM-TYPE • FOOD-DOC AND CHANNEL • 6 AND PERIOD • EARLY
THEN: LIST-OF-PROGRAM • TEXTNAME FOOD-DOC-6E

RULE159 [TELEVISION-RULES]

IF: PROGRAM-TYPE • FOOD-DOC AND CHANNEL • 7 AND PERIOD • EARLY
THEN: LIST-OF-PROGRAM • TEXTNAME FOOD-DOC-7E

RULE160 [TELEVISION-RULES]

IF: PROGRAM-TYPE • FOOD-DOC AND CHANNEL • 9 AND PERIOD • EARLY
THEN: LIST-OF-PROGRAM • TEXTNAME FOOD-DOC-9E

RULE161 [TELEVISION-RULES]

IF: PROGRAM-TYPE • FOOD-DOC AND CHANNEL • 9 AND PERIOD • SS-EARLY
THEN: LIST-OF-PROGRAM • TEXTNAME FOOD-DOC-9SE

RULE162 [TELEVISION-RULES]

IF: PROGRAM-TYPE • GAME-SHOW AND CHANNEL • 8 AND PERIOD • SS-EARLY
THEN: LIST-OF-PROGRAM • TEXTNAME GAME-SHOW-8SE

RULE163 [TELEVISION-RULES]

IF: PROGRAM-TYPE • GAME-SHOW AND CHANNEL • 5 AND PERIOD • PRIME
THEN: LIST-OF-PROGRAM • TEXTNAME GAME-SHOW-5P

RULE164 [TELEVISION-RULES]

IF: PROGRAM-TYPE • GAME-SHOW AND CHANNEL • 5 AND PERIOD • SS-EARLY
THEN: LIST-OF-PROGRAM • TEXTNAME GAME-SHOW-5SE

RULE165 [TELEVISION-RULES]

IF: PROGRAM-TYPE • GAME-SHOW AND CHANNEL • 7 AND PERIOD • PRIME
THEN: LIST-OF-PROGRAM • TEXTNAME GAME-SHOW-7P

RULE166 [TELEVISION-RULES]

IF: PROGRAM-TYPE • GAME-SHOW AND CHANNEL • 7 AND PERIOD • SS-EARLY
THEN: LIST-OF-PROGRAM • TEXTNAME GAME-SHOW-7SE

RULE167 [TELEVISION-RULES]

IF: PROGRAM-TYPE • GEN-DOC AND CHANNEL • 8 AND PERIOD • SS-EARLY
THEN: LIST-OF-PROGRAM • TEXTNAME GEN-DOC-8SE

RULE168 [TELEVISION-RULES]

IF: PROGRAM-TYPE • GEN-DOC AND CHANNEL • 6 AND PERIOD • EARLY
THEN: LIST-OF-PROGRAM • TEXTNAME GEN-DOC-6E

RULE169 [TELEVISION-RULES]

IF: PROGRAM-TYPE • GEN-DOC AND CHANNEL • 6 AND PERIOD • SS-EARLY
THEN: LIST-OF-PROGRAM • TEXTNAME GEN-DOC-6SE

RULE170 [TELEVISION-RULES]

IF: PROGRAM-TYPE • GEN-DOC AND CHANNEL • 7 AND PERIOD • EARLY
THEN: LIST-OF-PROGRAM • TEXTNAME GEN-DOC-7E

RULE171 [TELEVISION-RULES]

IF: PROGRAM-TYPE • GEN-DOC AND CHANNEL • 7 AND PERIOD • SS-EARLY
THEN: LIST-OF-PROGRAM • TEXTNAME GEN-DOC-7SE

RULE172 [TELEVISION-RULES]

IF: PROGRAM-TYPE • GEN-DOC AND CHANNEL • 9 AND PERIOD • EARLY
THEN: LIST-OF-PROGRAM • TEXTNAME GEN-DOC-9E

RULE173 [TELEVISION-RULES]

IF: PROGRAM-TYPE • GEN-DOC AND CHANNEL • 9 AND PERIOD • SS-EARLY
THEN: LIST-OF-PROGRAM • TEXTNAME GEN-DOC-9SE

RULE174 [TELEVISION-RULES]

IF: PROGRAM-TYPE • GEN-DOC AND CHANNEL • 9 AND PERIOD • SS-PRIME
THEN: LIST-OF-PROGRAM • TEXTNAME GEN-DOC-9SP

RULE175 [TELEVISION-RULES]

IF: PROGRAM-TYPE • HEALTH-DOC AND CHANNEL • 8 AND PERIOD • SS-EARLY
THEN: LIST-OF-PROGRAM • TEXTNAME HEALTH-DOC-8SE

RULE176 [TELEVISION-RULES]

IF: PROGRAM-TYPE • HEALTH-DOC AND CHANNEL • 7 AND PERIOD • EARLY
THEN: LIST-OF-PROGRAM • TEXTNAME HEALTH-DOC-7E

RULE177 [TELEVISION-RULES]

IF: PROGRAM-TYPE • HEALTH-DOC AND CHANNEL • 9 AND PERIOD • SS-PRIME
THEN: LIST-OF-PROGRAM • TEXTNAME HEALTH-DOC-9SP

RULE178 [TELEVISION-RULES]

IF: PROGRAM-TYPE • MUSIC AND CHANNEL • 8 AND PERIOD • LATE
THEN: LIST-OF-PROGRAM • TEXTNAME MUSIC-8L

RULE179 [TELEVISION-RULES]

IF: PROGRAM-TYPE • MUSIC AND CHANNEL • 8 AND PERIOD • SS-EARLY
THEN: LIST-OF-PROGRAM • TEXTNAME MUSIC-8SE

RULE180 [TELEVISION-RULES]

IF: PROGRAM-TYPE • MUSIC AND CHANNEL • 5 AND PERIOD • EARLY
THEN: LIST-OF-PROGRAM • TEXTNAME MUSIC-5E

RULE181 [TELEVISION-RULES]

IF: PROGRAM-TYPE • MUSIC AND CHANNEL • 5 AND PERIOD • LATE
THEN: LIST-OF-PROGRAM • TEXTNAME MUSIC-5L

RULE182 [TELEVISION-RULES]

IF: PROGRAM-TYPE • MUSIC AND CHANNEL • 5 AND PERIOD • SS-LATE
THEN: LIST-OF-PROGRAM • TEXTNAME MUSIC-5SL

RULE183 [TELEVISION-RULES]

IF: PROGRAM-TYPE • MUSIC AND CHANNEL • 5 AND PERIOD • SS-EARLY
THEN: LIST-OF-PROGRAM • TEXTNAME MUSIC-5SE

RULE184 [TELEVISION-RULES]

IF: PROGRAM-TYPE • MUSIC AND CHANNEL • 7 AND PERIOD • EARLY
THEN: LIST-OF-PROGRAM • TEXTNAME MUSIC-7E

RULE185 [TELEVISION-RULES]

IF: PROGRAM-TYPE • MUSIC AND CHANNEL • 7 AND PERIOD • LATE
 THEN: LIST-OF-PROGRAM • TEXTNAME MUSIC-7L

RULE186 [TELEVISION-RULES]

IF: PROGRAM-TYPE • MUSIC AND CHANNEL • 7 AND PERIOD • SS-EARLY
 THEN: LIST-OF-PROGRAM • TEXTNAME MUSIC-7SE

RULE187 [TELEVISION-RULES]

IF: PROGRAM-TYPE • MUSIC AND CHANNEL • 7 AND PERIOD • SS-LATE
 THEN: LIST-OF-PROGRAM • TEXTNAME MUSIC-7SL

RULE188 [TELEVISION-RULES]

IF: PROGRAM-TYPE • MUSIC AND CHANNEL • 9 AND PERIOD • EARLY
 THEN: LIST-OF-PROGRAM • TEXTNAME MUSIC-9E

RULE189 [TELEVISION-RULES]

IF: PROGRAM-TYPE • MUSIC AND CHANNEL • 9 AND PERIOD • LATE
 THEN: LIST-OF-PROGRAM • TEXTNAME MUSIC-9L

RULE190 [TELEVISION-RULES]

IF: PROGRAM-TYPE • MUSIC AND CHANNEL • 9 AND PERIOD • PRIME
 THEN: LIST-OF-PROGRAM • TEXTNAME MUSIC-9P

RULE191 [TELEVISION-RULES]

IF: PROGRAM-TYPE • MUSIC AND CHANNEL • 9 AND PERIOD • SS-EARLY
 THEN: LIST-OF-PROGRAM • TEXTNAME MUSIC-9SE

RULE192 [TELEVISION-RULES]

IF: PROGRAM-TYPE • NEWS AND CHANNEL • 8 OR CHANNEL • 5 OR CHANNEL • 7 OR CHANNEL •
 9 AND PERIOD • EARLY
 THEN: LIST-OF-PROGRAM • TEXTNAME NEWS-8579E

RULE193 [TELEVISION-RULES]

IF: PROGRAM-TYPE • NEWS AND CHANNEL • 8 OR CHANNEL • 5 OR CHANNEL • 7 OR CHANNEL •
 9 AND PERIOD • SS-EARLY
 THEN: LIST-OF-PROGRAM • TEXTNAME NEWS-8579SE

RULE194 [TELEVISION-RULES]

IF: PROGRAM-TYPE • NEWS AND CHANNEL • 8 OR CHANNEL • 5 OR CHANNEL • 7 OR CHANNEL •
 9 AND PERIOD • PRIME
 THEN: LIST-OF-PROGRAM • TEXTNAME NEWS-8579P

RULE195 [TELEVISION-RULES]

IF: PROGRAM-TYPE • NEWS AND CHANNEL • 8 OR CHANNEL • 5 OR CHANNEL • 7 OR CHANNEL •
 9 AND PERIOD • SS-PRIME
 THEN: LIST-OF-PROGRAM • TEXTNAME NEWS-8579SP

RULE196 [TELEVISION-RULES]

IF: PROGRAM-TYPE • NEWS-DOC AND CHANNEL • 8 AND PERIOD • EARLY
 THEN: LIST-OF-PROGRAM • TEXTNAME NEWS-DoC-8E

RULE197 [TELEVISION-RULES]

IF: PROGRAM-TYPE • NEWS-DOC AND CHANNEL • 5 AND PERIOD • EARLY
 THEN: LIST-OF-PROGRAM • TEXTNAME NEWS-DoC-5E

RULE198 [TELEVISION-RULES]

IF: PROGRAM-TYPE • NEWS-DOC AND CHANNEL • 7 AND PERIOD • EARLY
THEN: LIST-OF-PROGRAM • TEXTNAME NEWS-DoC-7E

RULE199 [TELEVISION-RULES]

IF: PROGRAM-TYPE • NEWS-DOC AND CHANNEL • 9 AND PERIOD • PRIME OR PERIOD • SS-PRIME
THEN: LIST-OF-PROGRAM • TEXTNAME NEWS-DoC-9P-9SP

RULE200 [TELEVISION-RULES]

IF: PROGRAM-TYPE • SCI-DOC AND CHANNEL • 8 AND PERIOD • EARLY
THEN: LIST-OF-PROGRAM • TEXTNAME SCI-DOC-8E

RULE201 [TELEVISION-RULES]

IF: PROGRAM-TYPE • SCI-DOC AND CHANNEL • 6 AND PERIOD • EARLY
THEN: LIST-OF-PROGRAM • TEXTNAME SCI-DOC-6E

RULE202 [TELEVISION-RULES]

IF: PROGRAM-TYPE • SCI-DOC AND CHANNEL • 9 AND PERIOD • EARLY
THEN: LIST-OF-PROGRAM • TEXTNAME SCI-DOC-9E

RULE203 [TELEVISION-RULES]

IF: PROGRAM-TYPE • SCI-DOC AND CHANNEL • 9 AND PERIOD • PRIME
THEN: LIST-OF-PROGRAM • TEXTNAME SCI-DOC-9P

RULE204 [TELEVISION-RULES]

IF: PROGRAM-TYPE • SPORT AND CHANNEL • 8 AND PERIOD • LATE
THEN: LIST-OF-PROGRAM • TEXTNAME SPORT-8L

RULE205 [TELEVISION-RULES]

IF: PROGRAM-TYPE • SPORT AND CHANNEL • 8 AND PERIOD • SS-EARLY
THEN: LIST-OF-PROGRAM • TEXTNAME SPORT-8SE

RULE206 [TELEVISION-RULES]

IF: PROGRAM-TYPE • SPORT AND CHANNEL • 6 AND PERIOD • EARLY
THEN: LIST-OF-PROGRAM • TEXTNAME SPORT-6E

RULE207 [TELEVISION-RULES]

IF: PROGRAM-TYPE • SPORT AND CHANNEL • 6 AND PERIOD • LATE
THEN: LIST-OF-PROGRAM • TEXTNAME SPORT-6L

RULE208 [TELEVISION-RULES]

IF: PROGRAM-TYPE • SPORT AND CHANNEL • 6 AND PERIOD • SS-EARLY
THEN: LIST-OF-PROGRAM • TEXTNAME SPORT-6SE

RULE209 [TELEVISION-RULES]

IF: PROGRAM-TYPE • SPORT AND CHANNEL • 6 AND PERIOD • SS-PRIME
THEN: LIST-OF-PROGRAM • TEXTNAME SPORT-6SP

RULE210 [TELEVISION-RULES]

IF: PROGRAM-TYPE • SPORT AND CHANNEL • 7 AND PERIOD • EARLY
THEN: LIST-OF-PROGRAM • TEXTNAME SPORT-7E

RULE211 [TELEVISION-RULES]

IF: PROGRAM-TYPE • SPORT AND CHANNEL • 7 AND PERIOD • LATE
 THEN: LIST-OF-PROGRAM • TEXTNAME SPORT-7L

RULE212 [TELEVISION-RULES]

IF: PROGRAM-TYPE • SPORT AND CHANNEL • 7 AND PERIOD • SS-EARLY
 THEN: LIST-OF-PROGRAM • TEXTNAME SPORT-7SE

RULE213 [TELEVISION-RULES]

IF: PROGRAM-TYPE • SPORT AND CHANNEL • 9 AND PERIOD • EARLY
 THEN: LIST-OF-PROGRAM • TEXTNAME SPORT-9E

RULE214 [TELEVISION-RULES]

IF: PROGRAM-TYPE • SPORT AND CHANNEL • 9 AND PERIOD • PRIME
 THEN: LIST-OF-PROGRAM • TEXTNAME SPORT-9P

RULE215 [TELEVISION-RULES]

IF: PROGRAM-TYPE • SPORT AND CHANNEL • 9 AND PERIOD • LATE
 THEN: LIST-OF-PROGRAM • TEXTNAME SPORT-9L

RULE216 [TELEVISION-RULES]

IF: PROGRAM-TYPE • SPORT AND CHANNEL • 9 AND PERIOD • SS-EARLY
 THEN: LIST-OF-PROGRAM • TEXTNAME SPORT-9SE

RULE217 [TELEVISION-RULES]

IF: PROGRAM-TYPE • SPORT AND CHANNEL • 9 AND PERIOD • SS-PRIME
 THEN: LIST-OF-PROGRAM • TEXTNAME SPORT-9SP

RULE218 [TELEVISION-RULES]

IF: PROGRAM-TYPE • TALK-SHOW AND CHANNEL • 9 AND PERIOD • SS-EARLY
 THEN: LIST-OF-PROGRAM • TEXTNAME TALK-SHOW-9SE

RULE219 [TELEVISION-RULES]

IF: PROGRAM-TYPE • TALK-SHOW AND CHANNEL • 6 AND PERIOD • LATE
 THEN: LIST-OF-PROGRAM • TEXTNAME TALK-SHOW-6L

RULE220 [TELEVISION-RULES]

IF: PROGRAM-TYPE • TALK-SHOW AND CHANNEL • 6 AND PERIOD • PRIME
 THEN: LIST-OF-PROGRAM • TEXTNAME TALK-SHOW-6P

RULE221 [TELEVISION-RULES]

IF: PROGRAM-TYPE • TALK-SHOW AND CHANNEL • 6 AND PERIOD • SS-EARLY
 THEN: LIST-OF-PROGRAM • TEXTNAME TALK-SHOW-6SE

RULE222 [TELEVISION-RULES]

IF: PROGRAM-TYPE • TALK-SHOW AND CHANNEL • 7 AND PERIOD • PRIME
 THEN: LIST-OF-PROGRAM • TEXTNAME TALK-SHOW-7P

RULE223 [TELEVISION-RULES]

IF: PROGRAM-TYPE • TALK-SHOW AND CHANNEL • 9 AND PERIOD • PRIME
 THEN: LIST-OF-PROGRAM • TEXTNAME TALK-SHOW-9P

RULE224 [TELEVISION-RULES]

IF: PROGRAM-TYPE • TALK-SHOW AND CHANNEL • 9 AND PERIOD • SS-EARLY
 THEN: LIST-OF-PROGRAM • TEXTNAME TALK-SHOW-9SE



RULE225 [TELEVISION-RULES]

IF: PROGRAM-TYPE • THAI-DRA AND CHANNEL • 8 AND PERIOD • EARLY
THEN: LIST-OF-PROGRAM • TEXTNAME THAI-DRA-8E

RULE226 [TELEVISION-RULES]

IF: PROGRAM-TYPE • THAI-DRA AND CHANNEL • 8 AND PERIOD • PRIME
THEN: LIST-OF-PROGRAM • TEXTNAME THAI-DRA-8P

RULE227 [TELEVISION-RULES]

IF: PROGRAM-TYPE • THAI-DRA AND CHANNEL • 8 AND PERIOD • SS-EARLY
THEN: LIST-OF-PROGRAM • TEXTNAME THAI-DRA-8SE

RULE228 [TELEVISION-RULES]

IF: PROGRAM-TYPE • THAI-DRA AND CHANNEL • 8 AND PERIOD • SS-PRIME
THEN: LIST-OF-PROGRAM • TEXTNAME THAI-DRA-8SP

RULE229 [TELEVISION-RULES]

IF: PROGRAM-TYPE • THAI-DRA AND CHANNEL • 5 AND PERIOD • PRIME
THEN: LIST-OF-PROGRAM • TEXTNAME THAI-DRA-5P

RULE230 [TELEVISION-RULES]

IF: PROGRAM-TYPE • THAI-DRA AND CHANNEL • 5 AND PERIOD • SS-PRIME
THEN: LIST-OF-PROGRAM • TEXTNAME THAI-DRA-5SP

RULE231 [TELEVISION-RULES]

IF: PROGRAM-TYPE • THAI-DRA AND CHANNEL • 5 AND PERIOD • SS-EARLY
THEN: LIST-OF-PROGRAM • TEXTNAME THAI-DRA-5SE

RULE232 [TELEVISION-RULES]

IF: PROGRAM-TYPE • THAI-DRA AND CHANNEL • 7 AND PERIOD • EARLY
THEN: LIST-OF-PROGRAM • TEXTNAME THAI-DRA-7E

RULE233 [TELEVISION-RULES]

IF: PROGRAM-TYPE • THAI-DRA AND CHANNEL • 7 AND PERIOD • PRIME
THEN: LIST-OF-PROGRAM • TEXTNAME THAI-DRA-7P

RULE234 [TELEVISION-RULES]

IF: PROGRAM-TYPE • THAI-DRA AND CHANNEL • 7 AND PERIOD • SS-EARLY
THEN: LIST-OF-PROGRAM • TEXTNAME THAI-DRA-7SE

RULE235 [TELEVISION-RULES]

IF: PROGRAM-TYPE • THAI-DRA AND CHANNEL • 7 AND PERIOD • SS-PRIME
THEN: LIST-OF-PROGRAM • TEXTNAME THAI-DRA-7SP

RULE236 [TELEVISION-RULES]

IF: PROGRAM-TYPE • THAI-DRA AND CHANNEL • 9 AND PERIOD • EARLY
THEN: LIST-OF-PROGRAM • TEXTNAME THAI-DRA-9E

RULE237 [TELEVISION-RULES]

IF: PROGRAM-TYPE • THAI-DRA AND CHANNEL • 9 AND PERIOD • SS-EARLY
THEN: LIST-OF-PROGRAM • TEXTNAME THAI-DRA-9SE

RULE238 [TELEVISION-RULES]

IF: PROGRAM-TYPE • THAI-LEGEN AND CHANNEL • 8 AND PERIOD • EARLY
THEN: LIST-OF-PROGRAM • TEXTNAME THAI-LEGEN-8E

RULE239 [TELEVISION-RULES]

IF: PROGRAM-TYPE ▪ THAI-LEGEN AND CHANNEL ▪ 9 AND PERIOD ▪ SS-EARLY
THEN: LIST-OF-PROGRAM ▪ TEXTNAME THAI-LEGEN-9SE

RULE240 [TELEVISION-RULES]

IF: PROGRAM-TYPE ▪ THAI-LEGEN AND CHANNEL ▪ 7 AND PERIOD ▪ SS-EARLY
THEN: LIST-OF-PROGRAM ▪ TEXTNAME THAI-LEGEN-7SE

RULE241 [TELEVISION-RULES]

IF: PROGRAM-TYPE ▪ WOMAN-DOC AND CHANNEL ▪ 8 AND PERIOD ▪ EARLY
THEN: LIST-OF-PROGRAM ▪ TEXTNAME WOMAN-DOC-8E

RULE242 [TELEVISION-RULES]

IF: PROGRAM-TYPE ▪ WOMAN-DOC AND CHANNEL ▪ 8 AND PERIOD ▪ SS-EARLY
THEN: LIST-OF-PROGRAM ▪ TEXTNAME WOMAN-DOC-8SE

RULE243 [TELEVISION-RULES]

IF: PROGRAM-TYPE ▪ WOMAN-DOC AND CHANNEL ▪ 6 AND PERIOD ▪ EARLY
THEN: LIST-OF-PROGRAM ▪ TEXTNAME WOMAN-DOC-6E

RULE244 [TELEVISION-RULES]

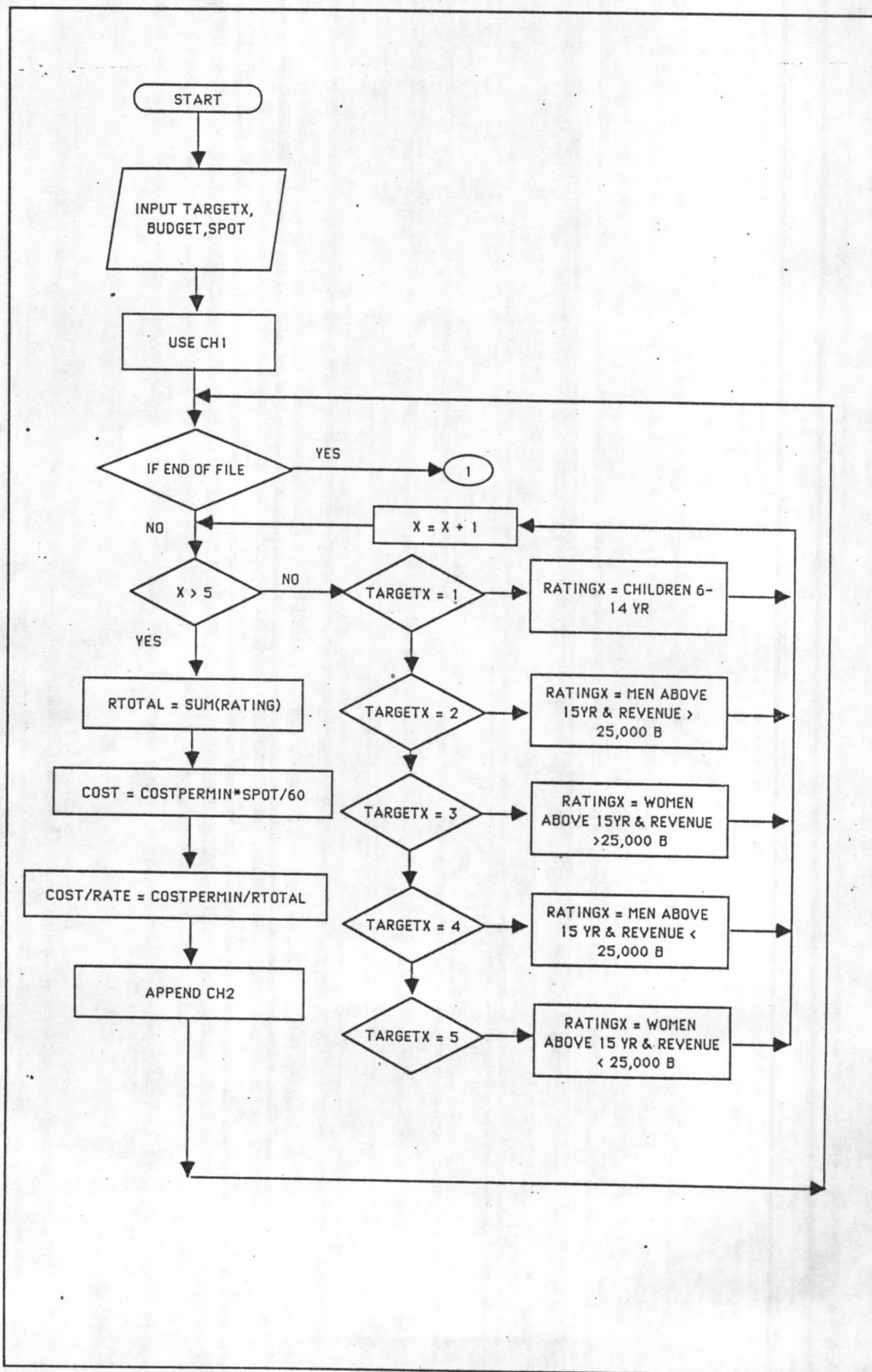
IF: PROGRAM-TYPE ▪ WOMAN-DOC AND CHANNEL ▪ 7 AND PERIOD ▪ EARLY
THEN: LIST-OF-PROGRAM ▪ TEXTNAME WOMAN-DOC-7E

ภาคผนวก ง

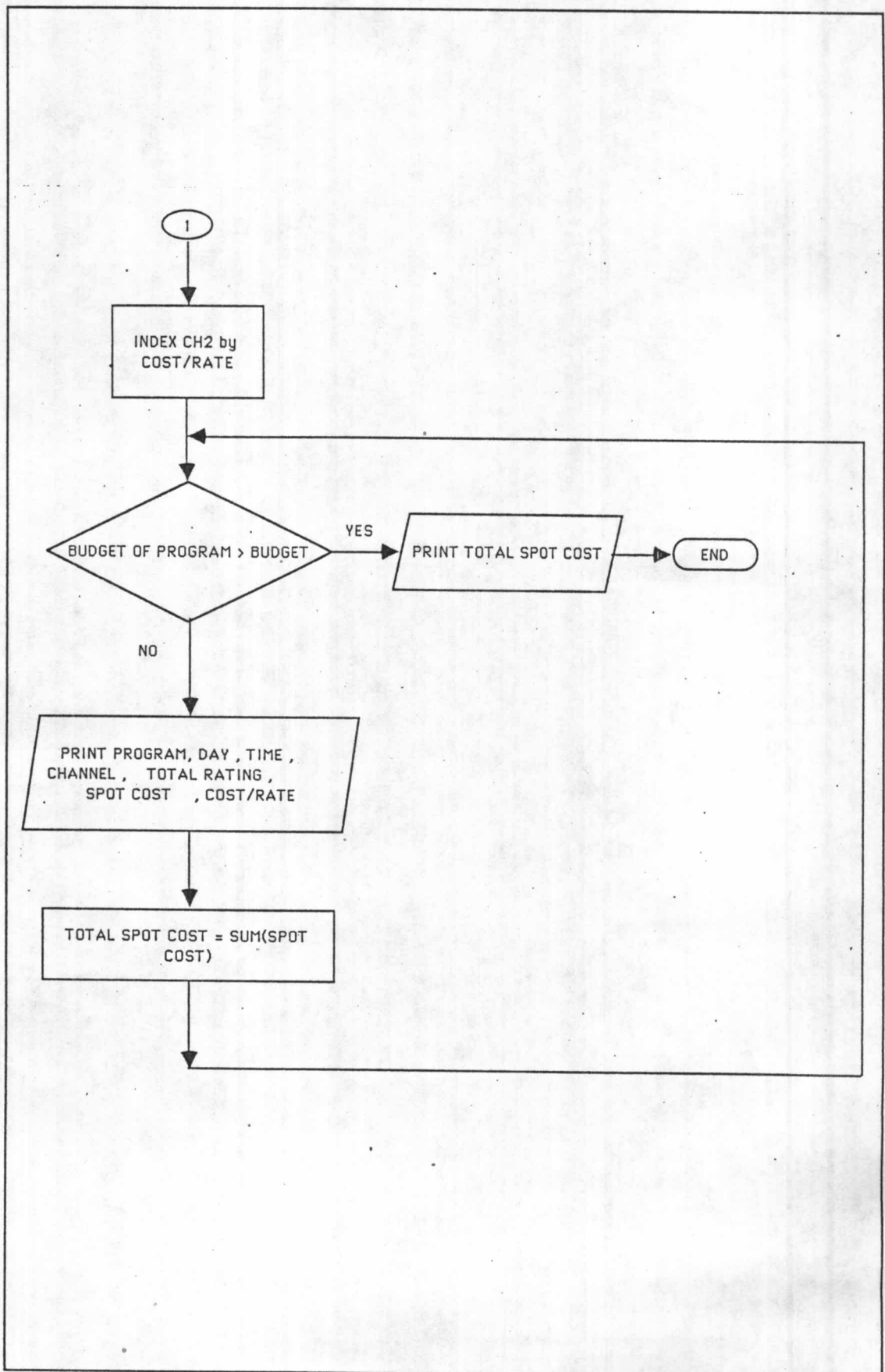
โปรแกรมระบบฐานข้อมูลสำหรับการตัดสินใจเลือกสื่อโฆษณา

โปรแกรมนี้เป็นโปรแกรมตัวอย่างในการตัดสินใจเลือกสื่อโฆษณา ตามทฤษฎีเชิงเสนอแนะโดยใช้ค่าราคาต่อผู้ชมเป้าหมายต่ำที่สุด ภายใต้งบประมาณจำกัดเป็นเกณฑ์ ตัวโปรแกรมเขียนโดยใช้ DBASE III PLUS โดยมี FLOW CHART แสดงในรูป ง-1 โครงสร้างฐานข้อมูล แสดงในรูป ง-2 ตัวอย่างของข้อมูลในฐานข้อมูลในรูป ง-3 ผลลัพธ์ทางหน้าจอแสดงในรูป ง-4 และตัวโปรแกรมเลือกสื่อโฆษณาในรูป ง-5

การทำงานของโปรแกรม มีกลุ่มลูกค้าเป้าหมายให้เลือก 5 ประเภท (ตามรูป ง-4) ซึ่งผู้ใช้สามารถเลือกได้มากกว่าหนึ่งตัวเลือก ป้อนข้อมูลของงบประมาณ และเวลาในแต่ละสล็อตโฆษณา แล้วรอคำตอบ ซึ่งโปรแกรมจะทำงานเลือกรายการที่ให้ค่าราคาต่อผู้ชมเป้าหมายต่ำสุดออกมา จนกว่าค่าโฆษณารวมของแต่ละรายการไม่เกินงบประมาณที่กำหนด



รูป ง-1 Flow Chart ของโปรแกรมระบบฐานข้อมูลสำหรับการเลือกสื่อโฆษณา



รูป ง-1 (ต่อ) Flow Chart ของโปรแกรมระบบฐานข้อมูลสำหรับการเลือกสื่อโฆษณา

Structure for database : A: chl.dbf

Number of data record : 613

date of last update : 09/16/92

Field	Field Name	Type	Width	Dec
1	PROGRAM	Character	20	
2	TYPE	Character	10	
3	DAY	Character	3	
4	TIME	Numeric	5	2
5	PERIOD	Character	10	
6	CHANNEL	Numeric	4	
7	CHILD6TO14	Numeric	4	
8	UPMALE15UP	Numeric	4	
9	UPFEM15UP	Numeric	4	
10	LOWMALE15UP	Numeric	4	
11	LOWFEM15UP	Numeric	4	
12	COSTPERMIN	Numeric	3	
Total			73	

รูป ง-2 โครงสร้างของฐานข้อมูลในไฟล์ CH1

Record#	PROGRAM	TYPE	DAY	TIME PERIOD	CHANNEL	CHILD6TO14	UPMALE15UP	UPFEM15UP	LOWMALE15UP	LOWFEM15UP	COSTPERMIN
1	NEWS	NEWS	MON	11.00 EARLY	3	5	15	18	22	21	45
2	MUNGKORN SIENGHAI	CHIN DRG	MON	11.10 EARLY	3	5	16	19	38	24	45
3	KAI KUM MOD	THAI DRG	MON	11.35 EARLY	3	5	16	19	38	24	45
4	NIJ	THAI DRG	MON	12.00 EARLY	3	5	16	19	38	24	45
.....											
.....											
.....											

รูป ง-3 ตัวอย่างข้อมูลในฐานข้อมูล CH1

Num

WELCOME TO MEDIA PROGRAM V 1.2X

INPUT PARAMETER

=====

TYPE OF TARGET

1. CHILDREN AGE 6-14 YR
2. MEN AGE ABOVE 15 YR REVENUE MORE THAN 25,000 BAHT
3. WOMEN AGE ABOVE 15 YR REVENUE MORE THAN 25,000 BAHT
4. MEN AGE ABOVE 15 YR REVENUE LESS THAN 25,000 BAHT
5. WOMEN AGE ABOVE 15 YR REVENUE LESS THAN 25,000 BAHT

MAKE SELECTION 0 0 0 0 0

BUDGET (KBAHT) =

SPOT TIME (SECOND) =

รูป ง-4 ผลลัพธ์การประมวลผลข้อมูลของโปรแกรม MEDIA

LIST PROGRAM WHICH SHOULD BE ADVERTISED

PROGRAM	DAY	TIME	CHANNEL	TOTAL TARGET	SPOT COST	COST/TARGET
JAO NU CHOCCOLATE	TUE	18.15	3	532	30	0.1128
CARTOON	SUN	8.30	9	527	30	0.1139
2 AMATA MAHUDSAJAN	TUE	16.45	3	500	30	0.1200
SALLY WIZARD	TUE	17.50	3	500	30	0.1200
YORE PRAKIN	SUN	9.00	7	495	30	0.1212
KOB CHOA PUNHA	THU	18.15	3	470	30	0.1277

TOTAL COST = 180 KBAHT

Press any key to continue...

รูป ง-4 (ต่อ) ผลลัพธ์การประมวลผลข้อมูลของโปรแกรม MEDIA
(เมื่อเลือกกลุ่มลูกค้าเป้าหมาย 1 งบประมาณ 2 แสนบาท และสปีด 30 วินาที)

```

*****  MEDIAPRG  *****
*****  16/09/92  *****
SET STATUS OFF
SET TALK OFF
SET BELL OFF
SET CONFIRM ON
CLEAR
STORE SPACE(1) TO TARGET1, TARGET2, TARGET3, TARGET4, TARGET5
STORE 0 TO BUDGET, RATING1, RATING2, RATING3, RATING4, RATING5, "LINE1,
LINE, TBUDGET, RTOTALA, TT BUDGET, SPOT
STORE 1 TO PAGE
DO WHILE NOT.TARGET1 $ "12345"
@ 1,15 TO 3,50 DOUBLE
@ 2,18 SAY 'WELCOME TO MEDIA PROGRAM V 1.2X'
@ 5,20 SAY 'INPUT PARAMETER'
@ 6,20 SAY '.....'
@ 8,20 SAY 'TYPE OF TARGET'
@ 9,20 SAY '      '
@ 10,20 SAY '1. CHILDREN AGE 6-14 YR'
@ 12,20 SAY '2. MEN AGE ABOVE 15 YR REVENUE MORE THAN 25,000 BAHT'
@ 14,20 SAY '3. WOMEN AGE ABOVE 15 YR REVENUE MORE THAN 25,000 BAHT'
@ 16,20 SAY '4. MEN AGE ABOVE 15 YR REVENUE LESS THAN 25,000 BAHT'
@ 18,20 SAY '5. WOMEN AGE ABOVE 15 YR REVENUE LESS THAN 25,000 BAHT'
@ 20,10 SAY 'MAKE SELECTION'
@ 22,10 SAY 'BUDGET (KBAHT) - '
@ 22,45 SAY 'SPOT TIME (SECOND) - '
@ 20,25 GET TARGET1
@ 20,30 GET TARGET2
@ 20,35 GET TARGET3
@ 20,40 GET TARGET4
@ 20,45 GET TARGET5
@ 22,30 GET BUDGET
@ 22,68 GET SPOT
READ
ENDDO
SELECT 1
USE CH1
SELECT 2
USE CH2 INDEX CH2
SELECT 1
DO WHILE NOTEOF()
DO CASE

```

รูป ง-5 โปรแกรมฐานข้อมูลสำหรับการเลือกสื่อโฆษณา


```

CASE TARGET1 - "1"
  RATING1 - CHILD6TO14
CASE TARGET1 - "2"
  RATING1 - UPMALE15UP
CASE TARGET1 - "3"
  RATING1 - UPFEM15UP
CASE TARGET1 - "4"
  RATING1 - LOWMALE15UP
CASE TARGET1 - "5"
  RATING1 - LOWFEM15UP
ENDCASE
DO CASE
CASE TARGET2 - "1"
  RATING2 - CHILD6TO14
CASE TARGET2 - "2"
  RATING2 - UPMALE15UP
CASE TARGET2 - "3"
  RATING2 - UPFEM15UP
CASE TARGET2 - "4"
  RATING2 - LOWMALE15UP
CASE TARGET2 - "5"
  RATING2 - LOWFEM15UP
ENDCASE
DO CASE
CASE TARGET3 - "1"
  RATING3 - CHILD6TO14
CASE TARGET3 - "2"
  RATING3 - UPMALE15UP
CASE TARGET3 - "3"
  RATING3 - UPFEM15UP
CASE TARGET3 - "4"
  RATING3 - LOWMALE15UP
CASE TARGET3 - "5"
  RATING3 - LOWFEM15UP
ENDCASE
DO CASE
CASE TARGET4 - "1"
  RATING4 - CHILD6TO14
CASE TARGET4 - "2"
  RATING4 - UPMALE15UP

```

รูป ง-5 (ต่อ) โปรแกรมฐานข้อมูลสำหรับการเลือกสื่อโฆษณา

```

CASE TARGET4 ▪ "3"
  RATING4 ▪ UPFEM15UP
CASE TARGET4 ▪ "4"
  RATING4 ▪ LOWMALE15UP
CASE TARGET4 ▪ "5"
  RATING4 ▪ LOWFEM15UP
ENDCASE
DO CASE
CASE TARGET5 ▪ "1"
  RATING5 ▪ CHILD6TO14
CASE TARGET5 ▪ "2"
  RATING5 ▪ UPMALE15UP
CASE TARGET5 ▪ "3"
  RATING5 ▪ UPFEM15UP
CASE TARGET5 ▪ "4"
  RATING5 ▪ LOWMALE15UP
CASE TARGET5 ▪ "5"
  RATING5 ▪ LOWFEM15UP
ENDCASE
RTOTALA ▪ RATING1+RATING2+RATING3+RATING4+RATING5
PROGA ▪ PROGRAM
TYPEA ▪ TYPE
DAYA ▪ DAY
TIMEA ▪ TIME
PERIODA ▪ PERIOD
CHANNELA ▪ CHANNEL
COSTMINA ▪ COSTPERMIN*SPOT/60
COSTRATA ▪ COSTPERMIN/RTOTALA
SELECT 2
APPEND BLANK
REPLACE PROGRAM WITH PROGA, TYPE WITH TYPEA, DAY WITH
DAYA, "TIME WITH TIMEA, PERIOD WITH PERIODA, CHANNEL WITH
CHANNELA, "COSTPERMIN WITH COSTMINA, COSTPERRAT WITH
COSTRATA, RTOTAL WITH RTOTALA
SELECT 1
SKIP
ENDDO
SELECT 2
REINDEX
CLEAR
GO TOP
DO WHILE TBUDGET < BUDGET

```

```

TBUDGET * TBUDGET * COSTPERMIN
IF TBUDGET > BUDGET
  ENDDO
  @ LINE+8,50 SAY TT BUDGET PICT "TOTAL COST * ###,### KBAHT"
  WAIT
  SELECT 2
  DELETE ALL
  PACK
  SET STATUS ON
  SET TALK ON
  SET BELL ON
  SET CONFIRM OFF
  CLEAR ALL
  RETURN
ENDIF
IF LINE1 = 0
  @ 1,65 SAY PAGE PICT "PAGE ##"
  @ 2,20 SAY "LIST PROGRAM WHICH SHOULD BE ADVERTISED"
  @ 3,0 SAY REPLICATE (" ",80)
  @ 4,0 SAY 'PROGRAM'
  @ 4,25 SAY 'DAY'
  @ 4,30 SAY 'TIME'
  @ 4,36 SAY 'CHANNEL'
  @ 4,44 SAY 'TOTAL TARGET'
  @ 4,58 SAY 'SPOT COST'
  @ 4,69 SAY 'COST/TARGET'
  @ 5,0 SAY REPLICATE (" ",80)
  LINE1 = 1
ENDIF
@ LINE+6,0 SAY PROGRAM
@ LINE+6,25 SAY DAY
@ LINE+6,30 SAY TIME
@ LINE+6,36 SAY CHANNEL
@ LINE+6,44 SAY RTOTAL
@ LINE+6,58 SAY COSTPERMIN
@ LINE+6,69 SAY COSTPERRAT
LINE = LINE+1
TTBUDGET * TBUDGET
SKIP
IF LINE > 15
  PAGE = PAGE+1
  @ LINE+8,50 SAY PAGE PICT "...> CONTINUE PAGE ##"

```

```
WAIT
LINE * 0
LINE1 * 0
CLEAR
ENDIF
ENDDO
@ LINE+8,50 SAY TTBUDGET PICT "TOTAL COST * #,### BAHT"
WAIT
SELECT 2
DELETE ALL
PACK
CLEAR ALL
RETURN
```

ประวัติผู้เขียน

นาย เจริญ โอวาทรรวัญญู เกิดวันที่ 11 พฤศจิกายน พ.ศ.2505 ที่อำเภอ
ภาษีเจริญ จังหวัดธนบุรี สำเร็จการศึกษาปริญญาตรีวิทยาศาสตร์บัณฑิต สาขาเคมีวิศวกรรม
ภาควิชาเคมีเทคนิค คณะวิทยาศาสตร์ จุฬาลงกรณ์มหาวิทยาลัย ในปีการศึกษา 2528
สำเร็จการศึกษาปริญญาตรีบริหารธุรกิจบัณฑิต สาขาการตลาด คณะบริหารธุรกิจ
มหาวิทยาลัยรามคำแหง ในปีการศึกษา 2532 และเข้าศึกษาต่อในหลักสูตรวิศวกรรมศาสตร์
มหาบัณฑิต ที่จุฬาลงกรณ์มหาวิทยาลัย เมื่อ พ.ศ. 2531

