

## บทที่ 5

### การพัฒนาโปรแกรม

#### ขั้นตอนการพัฒนาโปรแกรม

1. การพัฒนาแบบโครงสร้างระบบและรายการเลือก จากการวิเคราะห์และออกแบบในบทที่ 4 ทำให้แบ่งการทำงานเป็น 4 ส่วนใหญ่ๆ คือ

- 1.1 การบันทึกข้อมูล
- 1.2 การวางแผนซ่อมบำรุง
- 1.3 การรายงานผล
- 1.4 โปรแกรมช่วยงาน

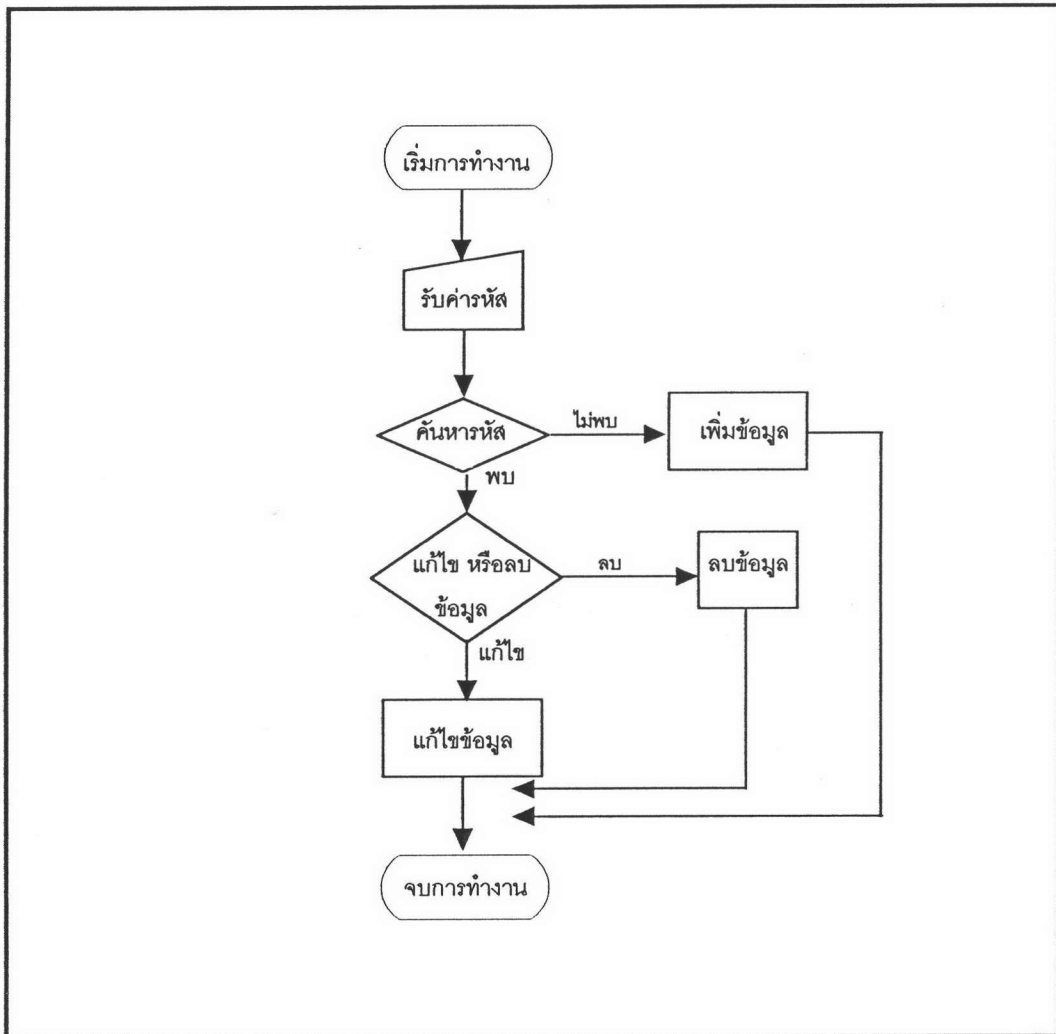
จากระบบต่าง ๆ นำมาเขียนเป็นผังโครงสร้างระบบ ได้ดังรูป



รูปที่ 5.1 แสดงผังโครงสร้างของระบบงานการวางแผนซ่อมบำรุง

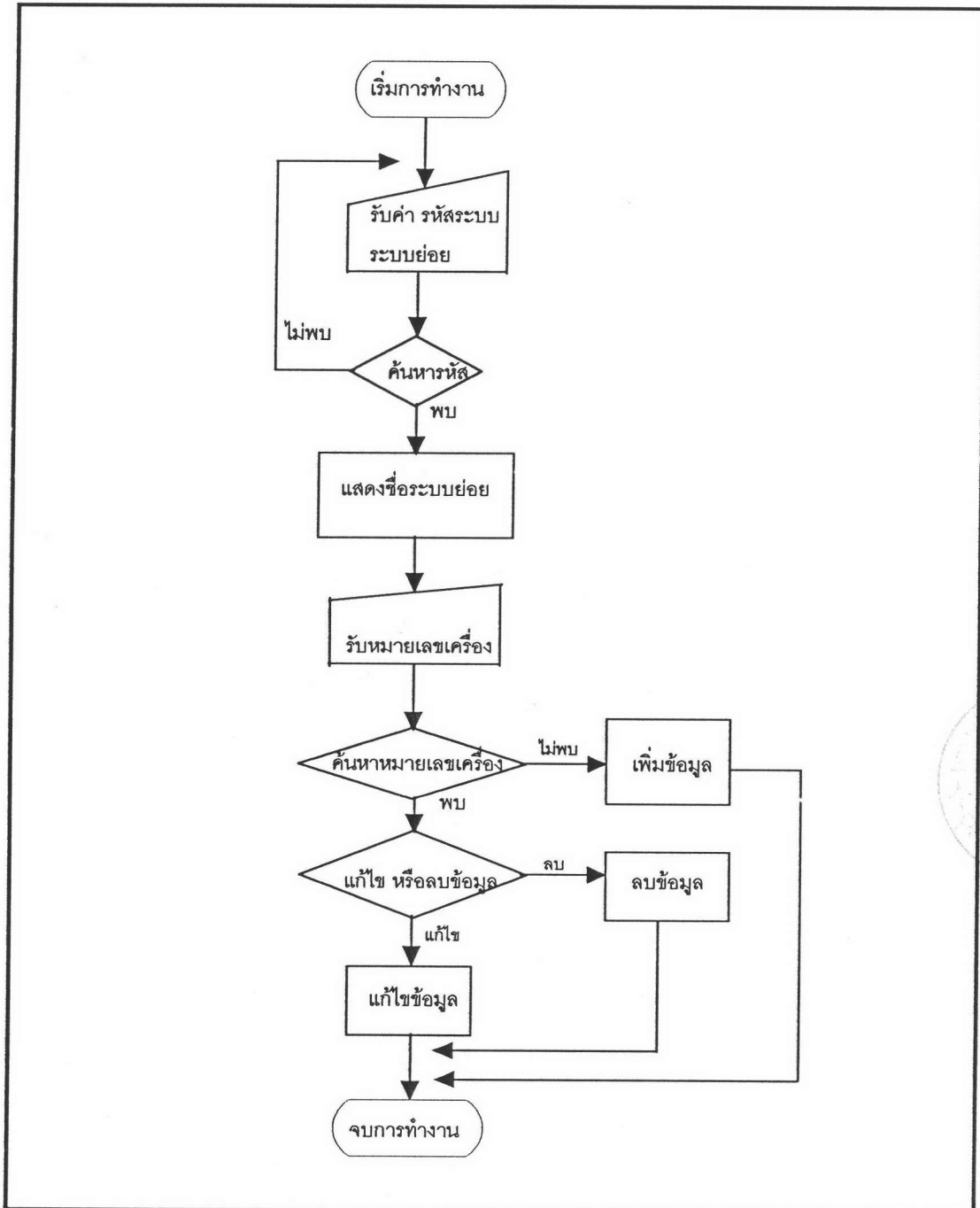
1.1 การบันทึกข้อมูล เป็นการบันทึก แก้ไขและลบข้อมูล โดยโปรแกรมจะให้ผู้ใช้ระบุรหัสและทำการค้นหาเพื่อทราบว่าจะทำการเพิ่ม แก้ไขหรือลบข้อมูล ซึ่งถ้ารหัสที่ผู้ใช้ระบุมีอยู่แล้ว จะเป็นการแก้ไขหรือลบข้อมูลโดยโปรแกรมจะทำการดึงข้อมูลเดิมมาให้ แต่ถ้ารหัสที่ผู้ใช้ระบุไม่มีอยู่ก่อน ก็จะปรากฏจอภาพการบันทึกข้อมูลให้ผู้ใช้ได้ทำการบันทึกข้อมูลต่อไป ซึ่งแบ่งเป็นกลุ่มของข้อมูลได้ดังนี้

1.1.1 รหัสข้อมูล เป็นการบันทึก แก้ไขและลบข้อมูล เพื่อใช้ในการอ้างอิงภายหลัง ได้แก่ ตำแหน่ง หน่วย แผนก ข้อขัดข้อง ความถนัด การศึกษา ระบบ ระบบย่อย เป็นต้น ซึ่งมีขั้นตอนการทำงานดังรูป



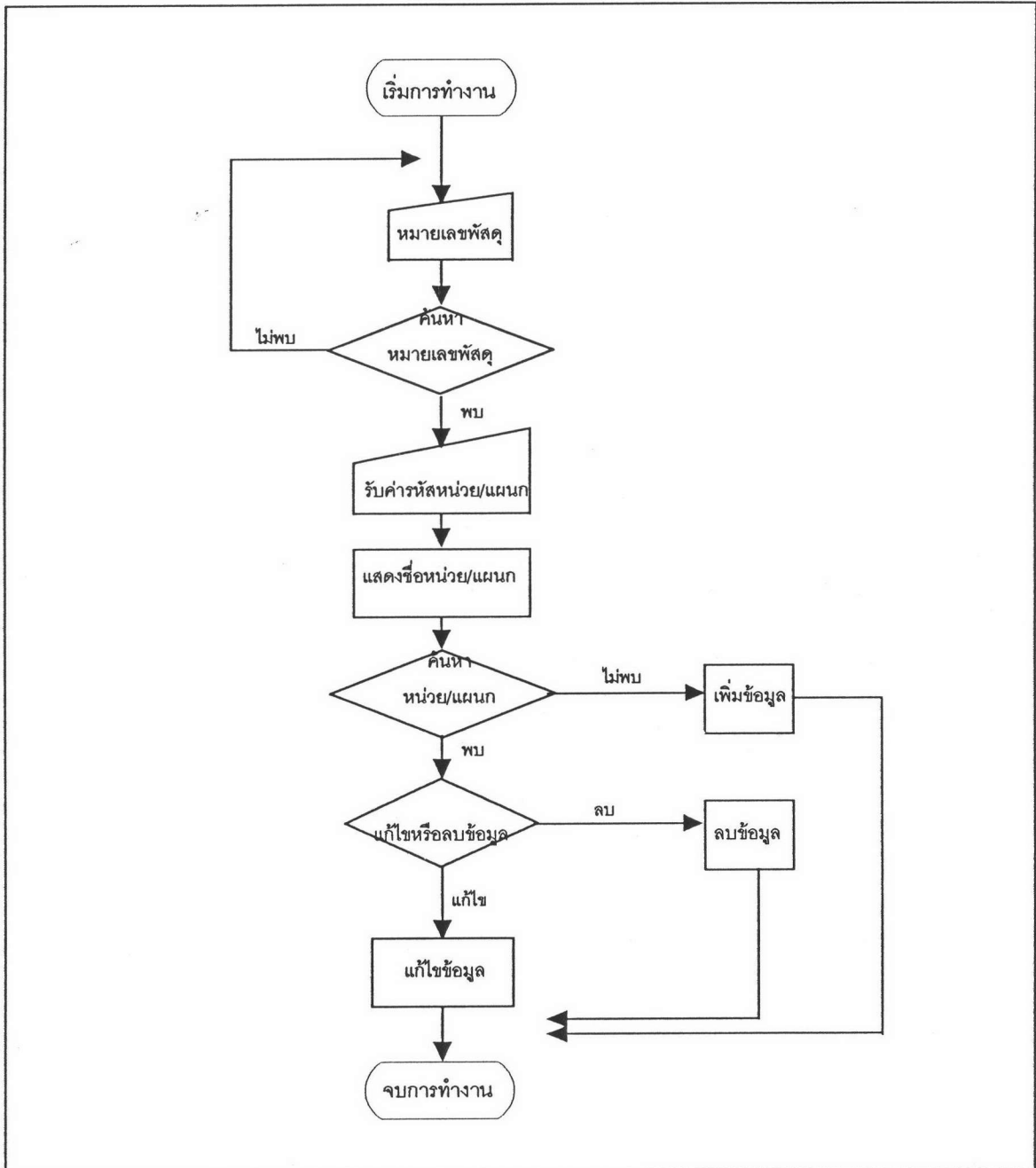
รูปที่ 5.2 แสดงผังงานระบบ ของการบันทึก แก้ไขและลบรหัสข้อมูล

1.1.2 ระบบย่อย เป็นการบันทึกแก้ไขและลบรายละเอียดของระบบย่อย ซึ่งเป็น การระบุความเป็นเอกลักษณ์ของระบบย่อยที่ใช้ในการซ่อมบำรุง ซึ่งมีขั้นตอนการทำงานดังรูป



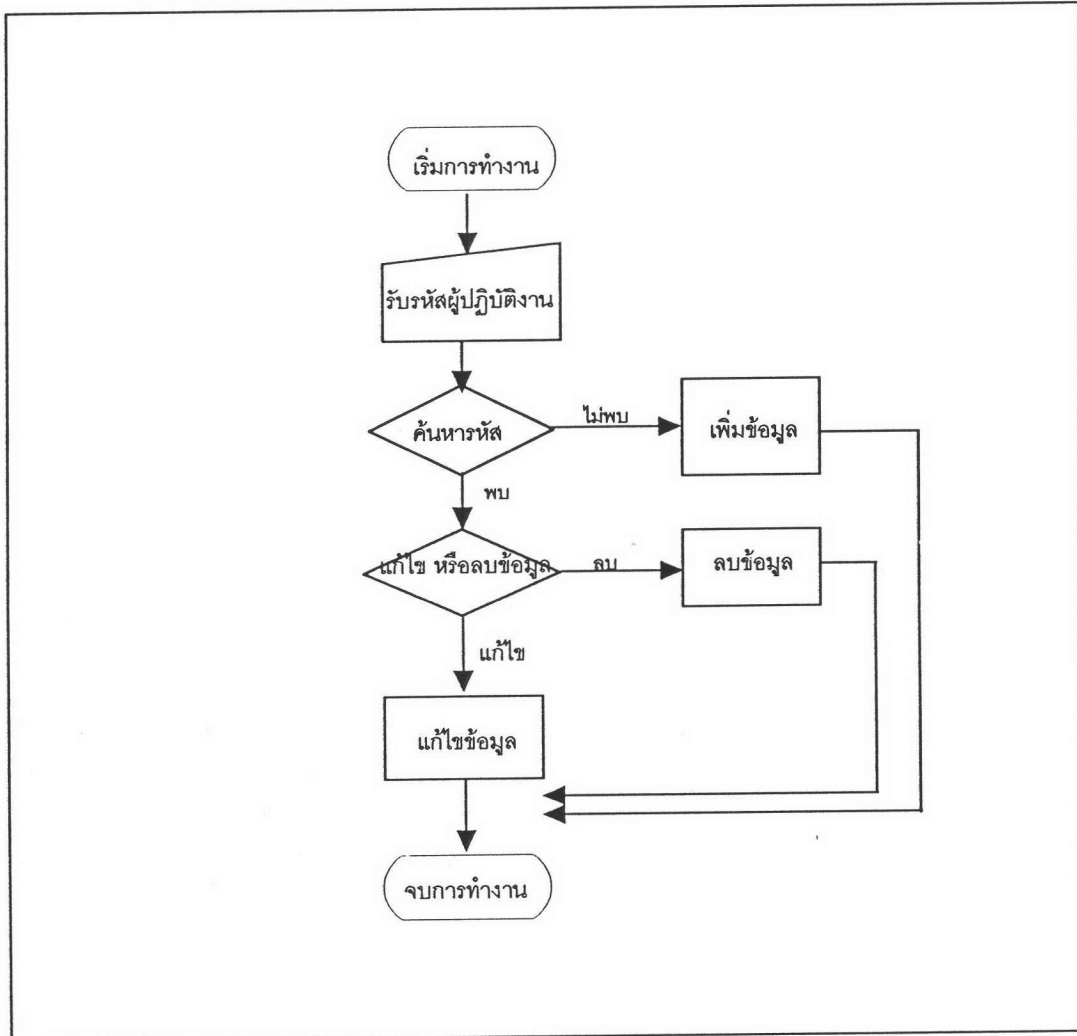
รูปที่ 5.3 แสดงผังงานระบบ ของการบันทึก แก้ไขและลบข้อมูลระบบย่อย

1.1.3 อะไหล่ เป็นการบันทึกแก้ไขและลบรายละเอียดอะไหล่ และคลังอะไหล่เพื่อใช้ในการตรวจสอบ รายการอะไหล่ จำนวนและราคาของอะไหล่ของแต่ละหน่วย แผนก ซึ่งสามารถแสดงขั้นตอนของการบันทึก แก้ไขและลบข้อมูลคลังอะไหล่ ดังรูป



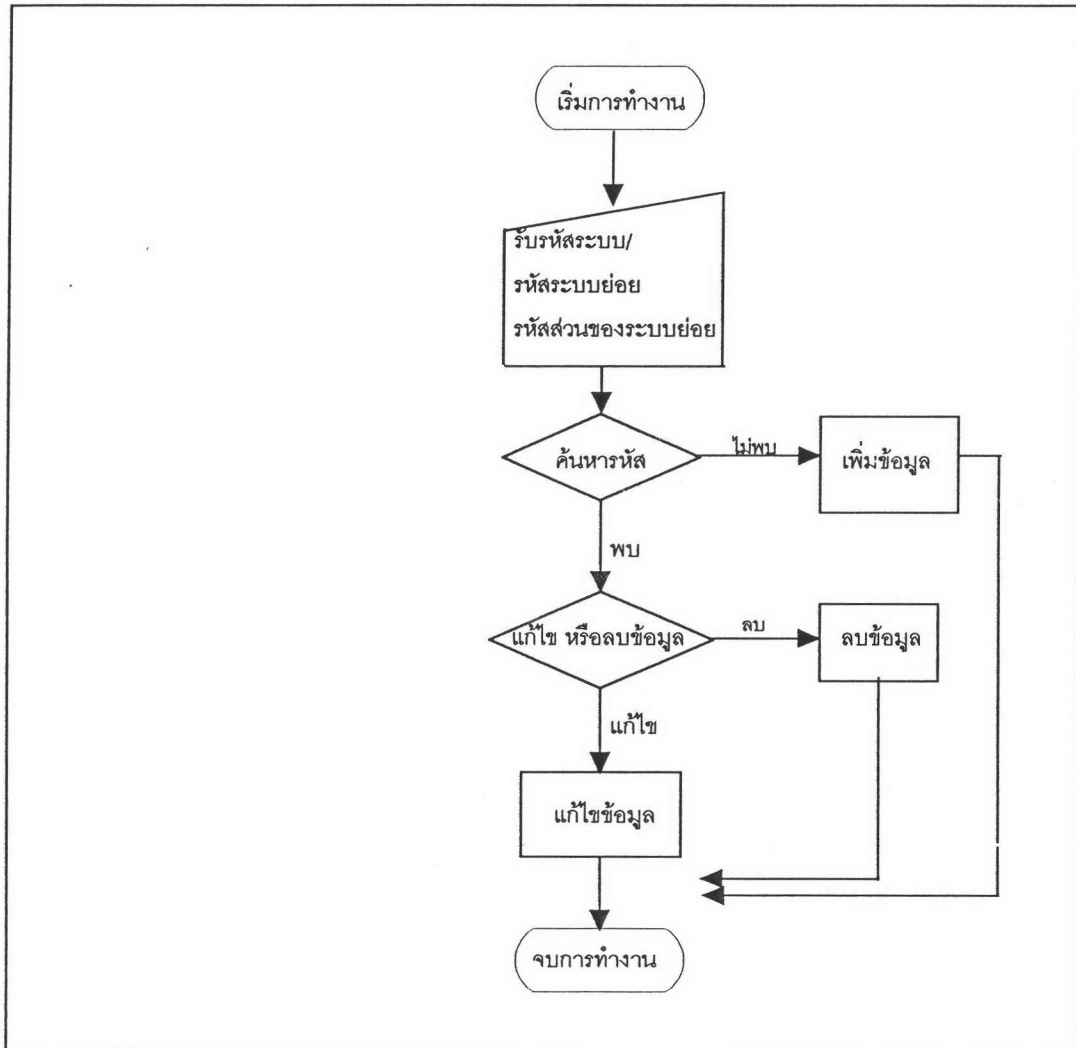
รูปที่ 5.4 แสดงผังงานระบบ ของการบันทึก แก้ไขและลบข้อมูลคลังอะไหล่

1.1.4 ประวัติ เป็นการบันทึกแก้ไขและลบประวัติของผู้ปฏิบัติงานตามแผน ซึ่งมีขั้นตอนการทำงาน ดังรูป



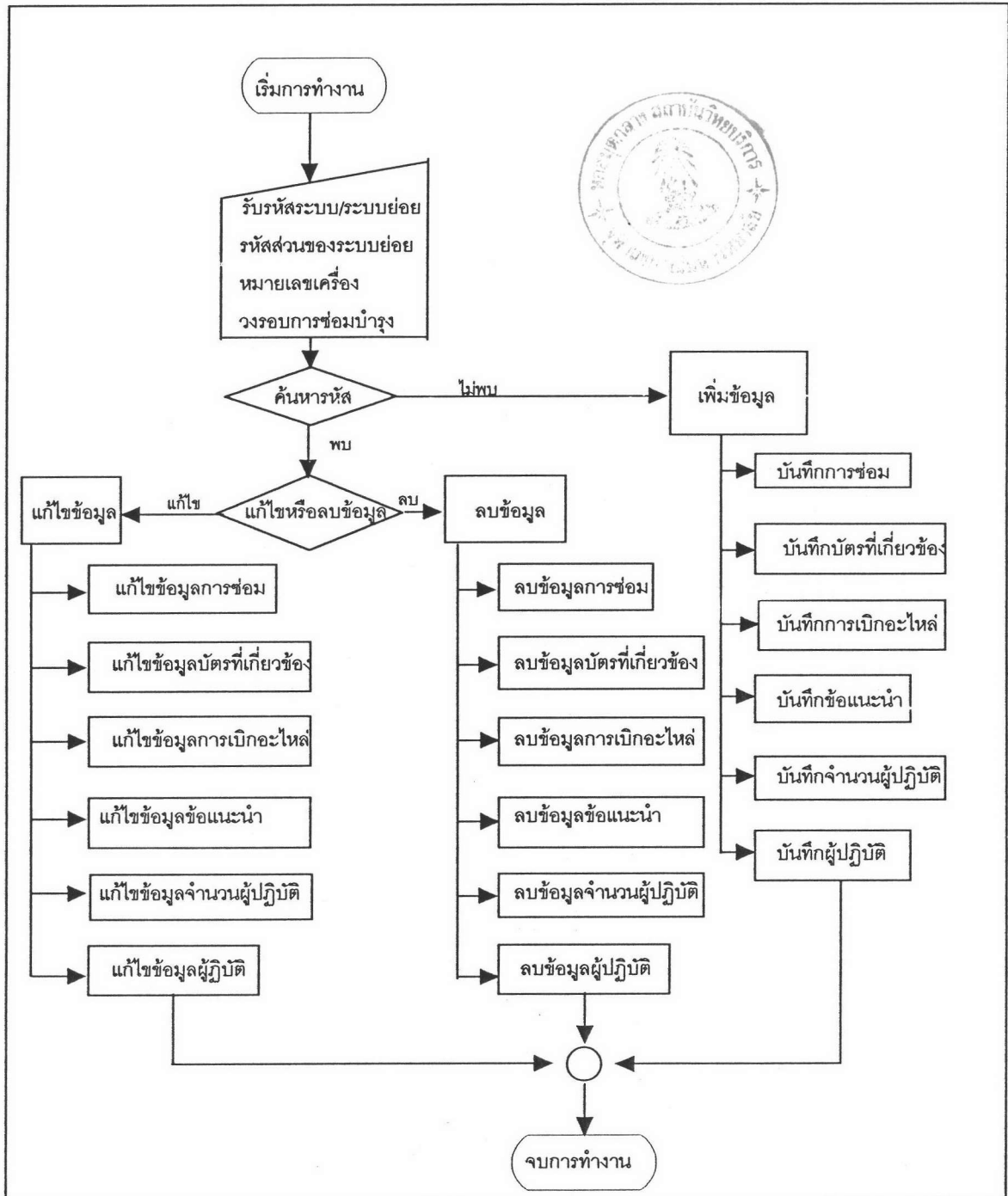
รูปที่ 5.5 แสดงผังงานระบบ ของการบันทึก แก้ไขและลบข้อมูลประวัติผู้ปฏิบัติงาน

1.1.5 วงรอบการซ่อมบำรุง เป็นการบันทึก แก้ไขและลบวงรอบในการซ่อมบำรุง เพื่อใช้ในการกำหนดวันในการซ่อมบำรุงโดยมีการอ้างถึงรหัสระบบ รหัสระบบย่อยและรหัสส่วนของระบบย่อย ซึ่งมีขั้นตอนการทำงานดังรูป



รูปที่ 5.6 แสดงผังงานระบบ ของการบันทึก แก้ไขและลบข้อมูลวงรอบการซ่อมบำรุง

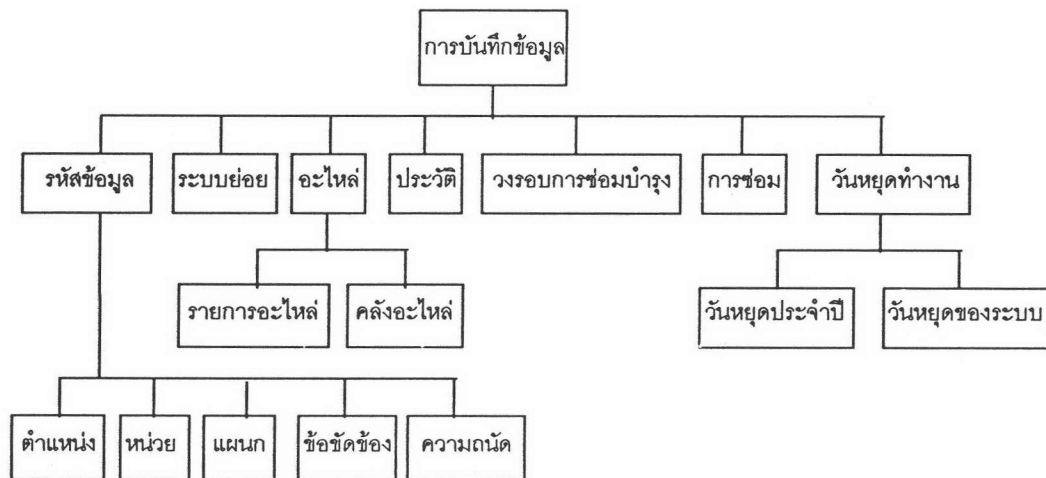
1.1.6 การซ่อม เป็นการบันทึกแก้ไขและลบข้อมูลต่างๆ ที่จำเป็นต่อการปฏิบัติการซ่อมบำรุงได้แก่ บัตรจ่ายงานที่เกี่ยวข้อง การเบิกอะไหล่ ข้อเสนอแนะในการซ่อมบำรุง จำนวนผู้ปฏิบัติงาน คุณสมบัติของผู้ปฏิบัติงาน เป็นต้น ดังแสดงชั้นการทำงานได้ดังรูป



รูปที่ 5.7 แสดงผังงานระบบ ของการบันทึก แก้ไข และลบข้อมูล การซ่อมบำรุง

1.1.7 วันหยุดทำงาน เป็นการบันทึก แก๊ไขและลบรายการวันหยุดต่าง ๆ ได้แก่ วันหยุดประจำปี และวันหยุดของแต่ละระบบหรือวันใช้งานอุปกรณ์ ซึ่งเป็นวันงดการปฏิบัติการซ่อมบำรุง เป็นต้น เพื่อใช้ในการตรวจสอบการกำหนดวันปฏิบัติงานตามแผน

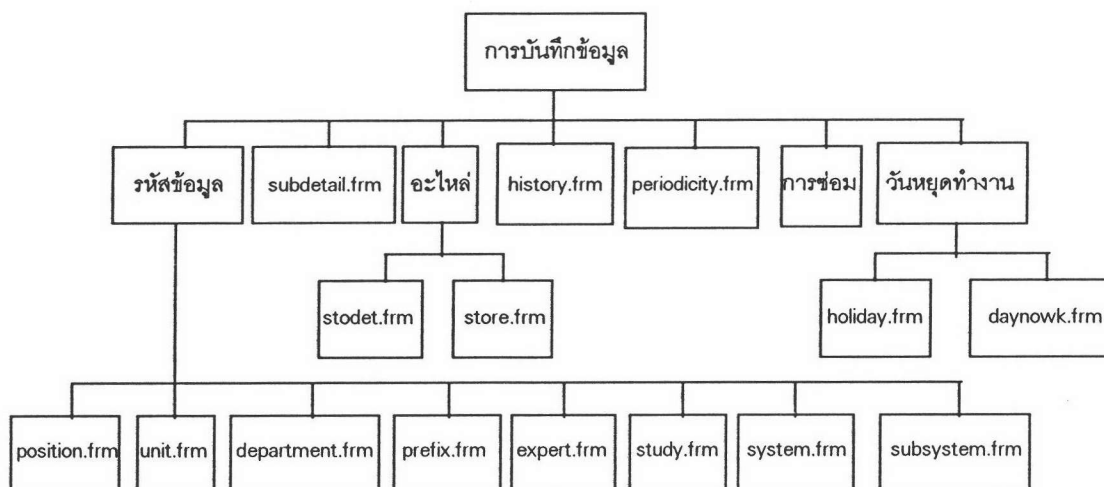
จากการแบ่งกลุ่มของข้อมูลดังกล่าว สามารถแสดงผังโครงสร้างการบันทึกข้อมูลได้ ดังนี้



รูปที่ 5.8 แสดงผังโครงสร้าง ของการบันทึกข้อมูล



จากผังโครงสร้างการบันทึกข้อมูลสามารถแสดงชื่อโปรแกรมในการทำงานได้ดังนี้



รูปที่ 5.9 แสดงผังโครงสร้างโปรแกรมของการบันทึกข้อมูล

จากผังโครงสร้างโปรแกรมของการบันทึกข้อมูล สามารถแสดงหน้าที่การทำงานของโปรแกรมได้ดัง

นี้

| ลำดับที่ | ชื่อโปรแกรม    | หน้าที่  |
|----------|----------------|--|
| 1.       | position.frm   | บันทึก แก้ไข ลบ ข้อมูลตำแหน่ง                  |
| 2.       | unit.frm       | บันทึก แก้ไข ลบ ข้อมูลหน่วย                    |
| 3.       | department.frm | บันทึก แก้ไข ลบ ข้อมูลแผนก                     |
| 4.       | prefix.frm     | บันทึก แก้ไข ลบ ข้อมูลข้อขัดข้องในการซ่อมบำรุง |
| 5.       | expert.frm     | บันทึก แก้ไข ลบ ข้อมูลความถนัด                 |
| 6.       | study.frm      | บันทึก แก้ไข ลบ ข้อมูลการศึกษา                 |
| 7.       | system.frm     | บันทึก แก้ไข ลบ ข้อมูลระบบ                     |
| 8.       | subsystem.frm  | บันทึก แก้ไข ลบ ข้อมูลระบบย่อย                 |
| 9.       | subdetail.frm  | บันทึก แก้ไข ลบ ข้อมูลรายละเอียดระบบย่อย       |
| 10.      | store.frm      | บันทึก แก้ไข ลบ ข้อมูลคลังอะไหล่               |

| ลำดับที่ | ชื่อโปรแกรม      | หน้าที่                                    |
|----------|------------------|--|
| 11.      | stodet.frm       | บันทึก แก้ไข ลบ ข้อมูลรายการอะไหล่         |
| 12.      | history.frm      | บันทึก แก้ไข ลบ ข้อมูลประวัติผู้ปฏิบัติงาน |
| 13.      | periodiicity.frm | บันทึก แก้ไข ลบ ข้อมูลวงรอบการซ่อมบำรุง    |
| 14.      | reparation.frm   | บันทึก แก้ไข ลบ ข้อมูลการซ่อมบำรุง         |
| 15.      | holiday.frm      | บันทึก แก้ไข ลบ ข้อมูลวันหยุดประจำปี       |
| 16.      | daynowk.frm      | บันทึก แก้ไข ลบ ข้อมูลวันงดปฏิบัติงาน      |

ตารางที่ 5.1 แสดงรายชื่อโปรแกรมและหน้าที่ ของการบันทึกข้อมูล

จากผังโครงสร้างของการบันทึกข้อมูล ซึ่งเป็นการบันทึกแก้ไขและลบข้อมูลต่างๆ ตามรายการย่อยต่อไปนี้ คือ รหัสข้อมูล ระบบย่อย อะไหล่ ประวัติ วงรอบการซ่อมบำรุง การซ่อมบำรุง และวันหยุดทำงาน

รหัสข้อมูล เป็นการกำหนดรหัสให้กับข้อมูล ตามรายการย่อยต่อไปนี้คือ ตำแหน่ง หน่วย แผนก ข้อขัดข้อง ความถนัด การศึกษา ระบบและระบบย่อย เพื่อใช้ในการอ้างอิงภายหลัง และสามารถแสดง รายการย่อยของการบันทึก แก้ไขและลบรหัสข้อมูล ได้ดังรูป

| บันทึกข้อมูล   | แผนการซ่อมบำรุง | รายงานผล   | โปรแกรมช่วยงาน | เลิกทำงาน |
|----------------|-----------------|------------|----------------|-----------|
| ***            |                 |            |                |           |
| รหัสข้อมูล >   |                 |            |                |           |
| ระบบย่อย       |                 | ตำแหน่ง    |                |           |
| อะไหล่ >       |                 | หน่วย      |                |           |
| ประวัติ        |                 | แผนก       |                |           |
| วงรอบซ่อมบำรุง |                 | ข้อขัดข้อง |                |           |
| การซ่อมบำรุง   |                 | ความถนัด   |                |           |
| วันหยุดทำงาน > |                 | การศึกษา   |                |           |
|                |                 | ระบบ       |                |           |
|                |                 | ระบบย่อย   |                |           |
| <คำอธิบาย>     |                 |            |                |           |

รูปที่ 5.10 แสดงรายการย่อย ของรายการบันทึกข้อมูล ในรายการย่อยรหัสข้อมูล

หมายเหตุ เครื่องหมาย “ > ” หมายถึงรายการเลือกนั้นมีรายการเลือกย่อย

อะไหล่ เป็นการบันทึก แก๊ซและลบข้อมูลต่าง ๆ ตามรายการย่อยต่อไปนี้ คือ รายการอะไหล่ และคลังอะไหล่ ซึ่งเป็นการระบุรายละเอียดอะไหล่และคลังอะไหล่ เพื่อใช้ในการตรวจสอบรายการอะไหล่ จำนวน และราคาของอะไหล่ของแต่ละหน่วย แผนก และสามารถแสดงรายการย่อยของการบันทึกข้อมูลอะไหล่ได้ ดังรูป

| บันทึกข้อมูล               | แผนการซ่อมบำรุง | รายงานผล | โปรแกรมช่วยงาน | เลิกทำงาน |
|----------------------------|-----------------|----------|----------------|-----------|
| ***                        |                 |          |                |           |
| รหัสข้อมูล                 | >               |          |                |           |
| ระบบย่อย                   |                 |          |                |           |
| อะไหล่                     | >               |          |                |           |
| ประวัติ                    |                 |          |                |           |
| วงรอบซ่อมบำรุง             |                 |          |                |           |
| การซ่อมบำรุง               |                 |          |                |           |
| วันหยุดทำงาน               | >               |          |                |           |
| รายการอะไหล่<br>คลังอะไหล่ |                 |          |                |           |
| <คำอธิบาย>                 |                 |          |                |           |

รูปที่ 5.11 แสดงรายการย่อย ของรายการบันทึกข้อมูล ในรายการย่อยอะไหล่

หมายเหตุ เครื่องหมาย “ > ” หมายถึงรายการเลือกนั้นมีรายการเลือกย่อย

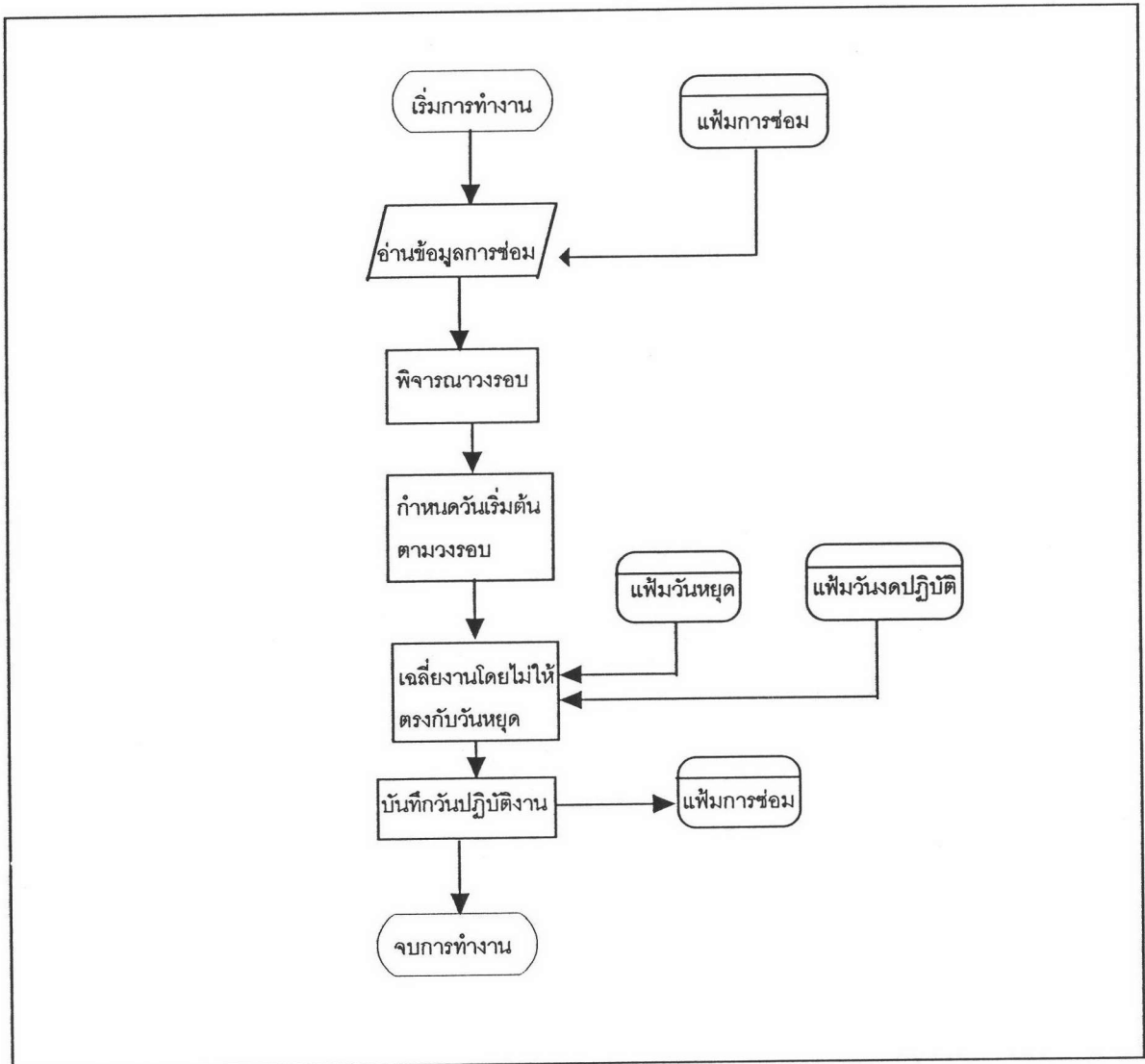
วันหยุดทำงานเป็นการบันทึก แก้ไขและลบข้อมูลต่างๆ ตามรายการย่อยต่อไปนี้เป็นวันหยุดประจำปีและวันหยุดของระบบ ซึ่งเป็นการระบุวันที่งดปฏิบัติงานตามแผน เพื่อใช้ประกอบการประมวลผลวันปฏิบัติงานตามแผน และสามารถแสดงรายการย่อยของการบันทึกข้อมูลวันหยุดทำงานได้ ดังรูป

| บันทึกข้อมูล   | แผนการซ่อมบำรุง | รายงานผล       | โปรแกรมช่วยงาน | เลิกทำงาน |
|----------------|-----------------|----------------|----------------|-----------|
| ***            |                 |                |                |           |
| รหัสข้อมูล     | >               |                |                |           |
| ระบบย่อย       |                 |                |                |           |
| อะไหล่         | >               |                |                |           |
| ประวัติ        |                 |                |                |           |
| วงรอบซ่อมบำรุง |                 |                |                |           |
| การซ่อมบำรุง   |                 |                |                |           |
| วันหยุดทำงาน   | >               |                |                |           |
|                |                 | วันหยุดประจำปี |                |           |
|                |                 | วันหยุดของระบบ |                |           |
| <คำอธิบาย>     |                 |                |                |           |

รูปที่ 5.12 แสดงรายการย่อย ของรายการบันทึกข้อมูล ในรายการย่อยวันหยุดทำงาน

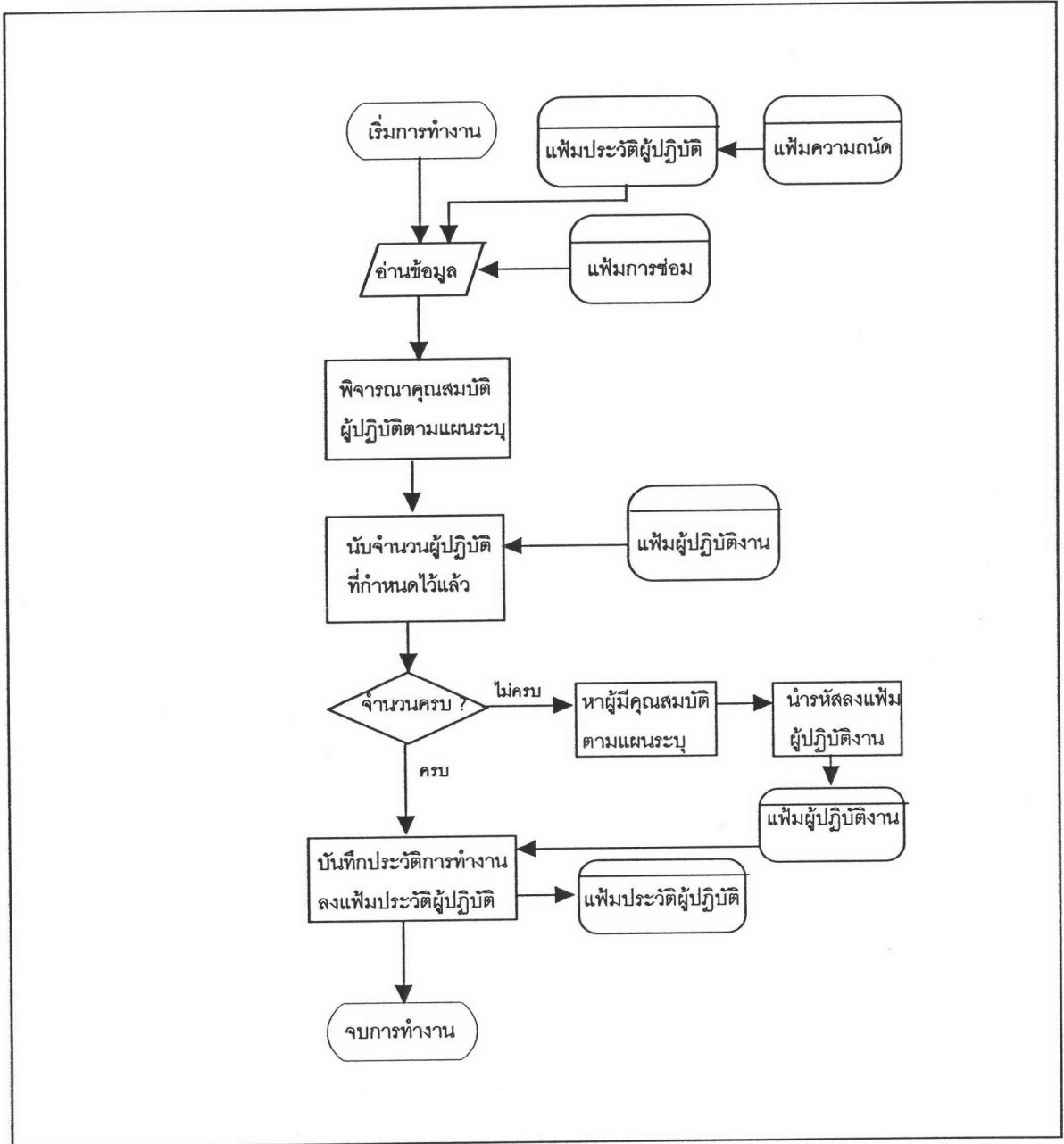
หมายเหตุ เครื่องหมาย “ > ” หมายถึงรายการเลือกนั้นมีรายการเลือกย่อย

1.2 การวางแผนซ่อมบำรุง เป็นการประมวลผลเพื่อกำหนด วัน/ เดือน/ปี ปฏิบัติการซ่อมบำรุงอุปกรณ์ต่าง ๆ ตามแผนการซ่อมบำรุง ซึ่งสามารถแสดงขั้นตอนการทำงานได้ ดังรูป



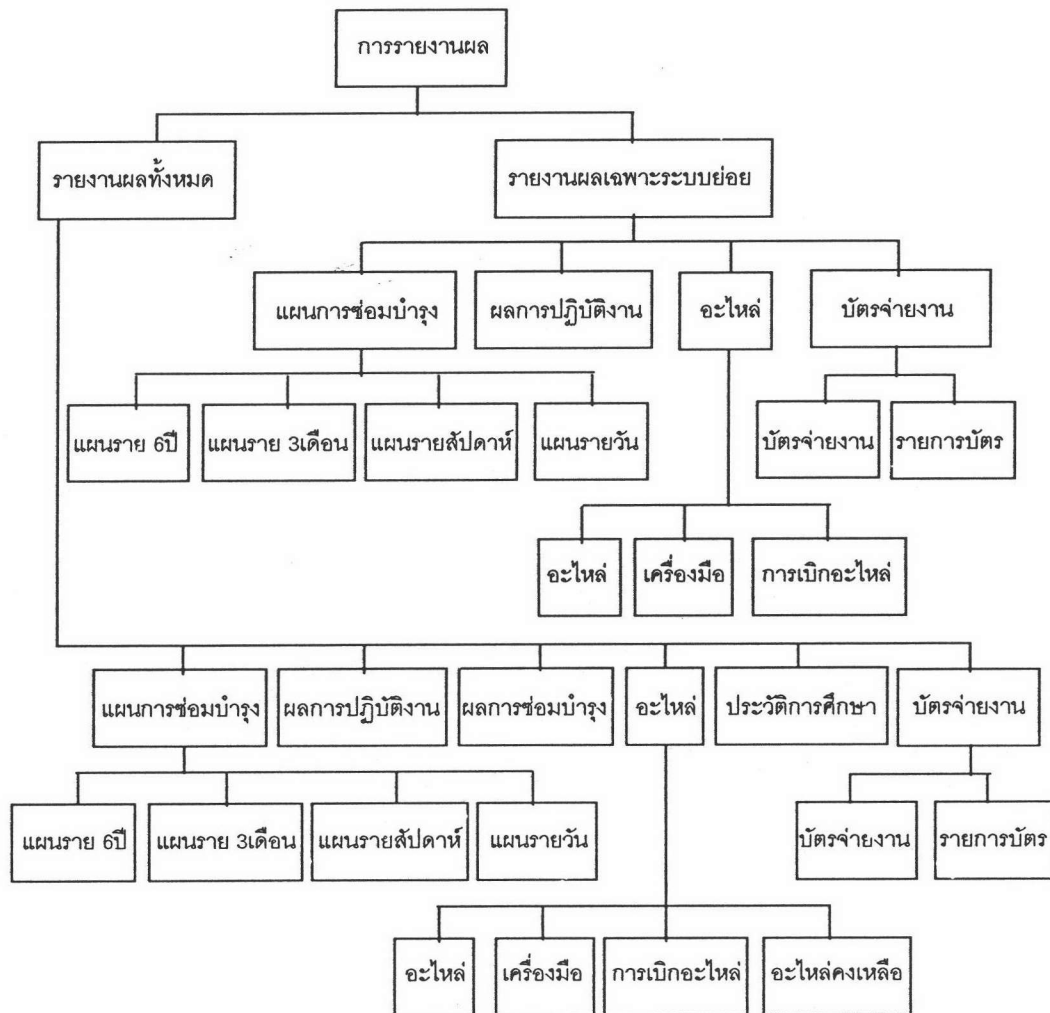
รูปที่ 5.13 ผังงานระบบ แสดงขั้นตอนการประมวลผลแผนการซ่อมบำรุง

การหาผู้ปฏิบัติงานตามแผน เป็นการกำหนดผู้ปฏิบัติงานตามแผน ตามคุณสมบัติที่แผนระบุ ตามขั้นตอนการทำงานดังรูป



รูปที่ 5.14 ผังงานระบบ แสดงขั้นตอน การหาผู้ปฏิบัติงานตามแผน

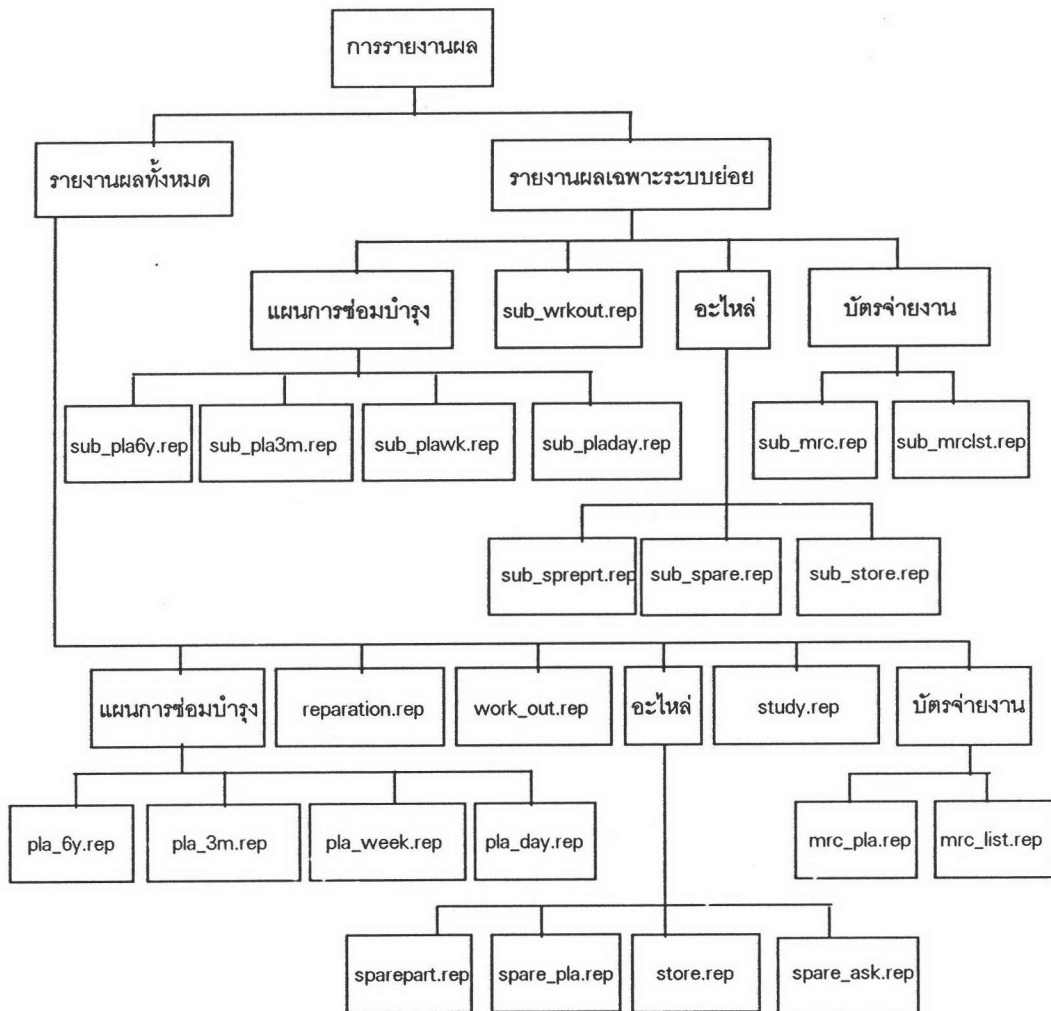
1.3 การรายงานผล เป็นการค้นหาข้อมูลตามเงื่อนไขที่ผู้ใช้ระบุ โดยแบ่งออกเป็น การรายงานข้อมูลทั้งหมดและการรายงานเฉพาะระบบย่อย ดังแสดงตัวอย่างแบบฟอร์มการรายงานไว้ใน ภาคผนวก ค และแสดงผังโครงสร้างของการรายงานผล ได้ดังนี้



รูปที่ 5.15 แสดงผังโครงสร้างของการรายงานผล



จากผังโครงสร้างการรายงานผลสามารถแสดงชื่อโปรแกรมในการทำงานได้ดังนี้



รูปที่ 5.16 แสดงผังโครงสร้างโปรแกรมของการรายงานผล

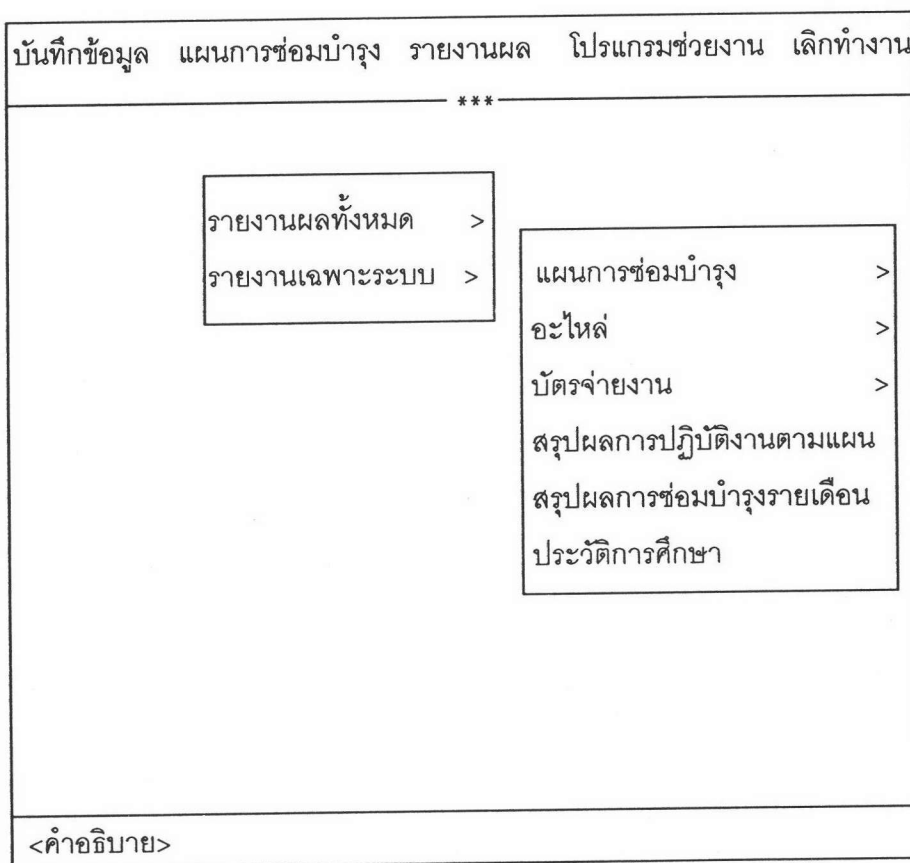
จากผังโครงสร้างโปรแกรมของการรายงานผล สามารถแสดงหน้าที่การทำงานของโปรแกรมได้  
ดังนี้

| ลำดับที่ | ชื่อโปรแกรม     | หน้าที่   |
|----------|-----------------|---|
| 1.       | pla_6y.rep      | รายงานผล แผนการซ่อมบำรุงในรอบ 6 ปี                |
| 2.       | pla_3m..rep     | รายงานผล แผนการซ่อมบำรุงราย 3 เดือน               |
| 3.       | pla_week.rep    | รายงานผล แผนการซ่อมบำรุงรายสัปดาห์                |
| 4.       | pla_day.rep     | รายงานผล แผนการซ่อมบำรุงรายวัน                    |
| 5.       | sparepart.rep   | รายงานผล เครื่องมือเครื่องใช้ตามแผน               |
| 6.       | spare_pla.rep   | รายงานผล อะไหล่ตามแผน                             |
| 7.       | store.rep       | รายงานผล อะไหล่คงเหลือ                            |
| 8.       | spare_ask.rep   | รายงานผล การเบิกอะไหล่                            |
| 9.       | mrc_pla.rep     | รายงานผล บัตรจ่ายงาน                              |
| 10.      | mrc_list.rep    | รายงานผล รายการบัตรจ่ายงาน                        |
| 11.      | reparation.rep  | รายงานผล การซ่อมบำรุง                             |
| 12.      | work_out.rep    | รายงานผล การปฏิบัติงาน                            |
| 13.      | study.rep       | รายงานผล ประวัติการศึกษา                          |
| 14.      | sub_pla6y.rep   | รายงานผล แผนการซ่อมบำรุงในรอบ 6 ปี เฉพาะระบบย่อย  |
| 15.      | sub_pla3m.rep   | รายงานผล แผนการซ่อมบำรุงราย 3เดือน เฉพาะระบบย่อย  |
| 16.      | sub_plawk.rep   | รายงานผล แผนการซ่อมบำรุงรายสัปดาห์ เฉพาะระบบย่อย  |
| 17.      | sub_pladay.rep  | รายงานผล แผนการซ่อมบำรุงรายวัน เฉพาะระบบย่อย      |
| 18.      | sub_spreprt.rep | รายงานผล เครื่องมือเครื่องใช้ตามแผน เฉพาะระบบย่อย |
| 19.      | sub_spare.rep   | รายงานผล อะไหล่ตามแผน เฉพาะระบบย่อย               |
| 20.      | sub_store.rep   | รายงานผล อะไหล่คงเหลือ เฉพาะระบบย่อย              |
| 21.      | sub_mrc.rep     | รายงานผล บัตรจ่ายงาน เฉพาะบัตรจ่ายงาน             |
| 22.      | sub_mrclst.rep  | รายงานผล รายการบัตรจ่ายงาน เฉพาะระบบย่อย          |
| 23.      | sub_wrkout.rep  | รายงานผล การปฏิบัติงาน เฉพาะระบบย่อย              |

ตารางที่ 5.2 แสดงรายชื่อโปรแกรมและหน้าที่ ของการรายงานผล

จากผังโครงสร้างของการรายงานผล ซึ่งเป็นการรายงานผลข้อมูลต่างๆ ตามรายการย่อย ต่าง ๆ ดังนี้คือ รายงานผลทั้งหมด และรายงานผลเฉพาะระบบ

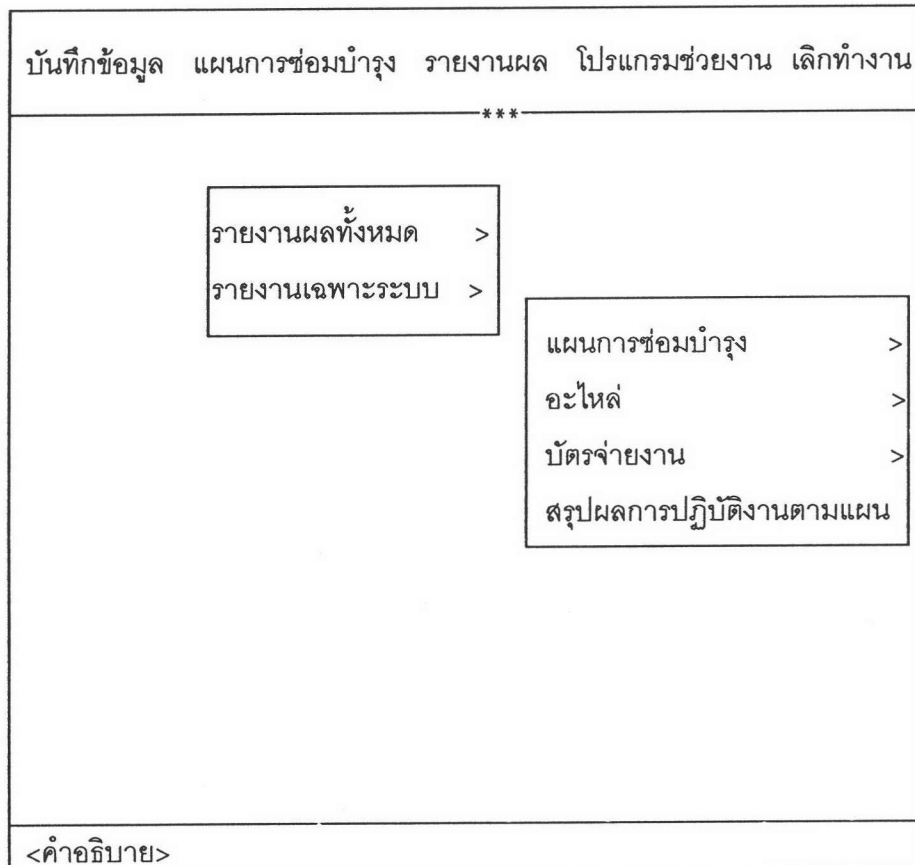
รายงานผลทั้งหมด เป็นการรายงานผลข้อมูลทั้งหมดในระบบงานตามรายการย่อยต่าง ๆ ดังนี้ คือ แผนการซ่อมบำรุง อะไหล่ บัตรจ่ายงาน สรุปผลการปฏิบัติงานตามแผน สรุปผลการซ่อมบำรุงรายเดือน และประวัติการศึกษา สามารถแสดงรายการย่อยของการรายงานผลทั้งหมดได้ ดังรูป



รูปที่ 5.17 แสดงรายการย่อย ของรายการรายงานผล ในรายการย่อยรายงานผลทั้งหมด

หมายเหตุ เครื่องหมาย “ > “ หมายถึง รายการเล็กนั้นมีรายการเล็กย่อย

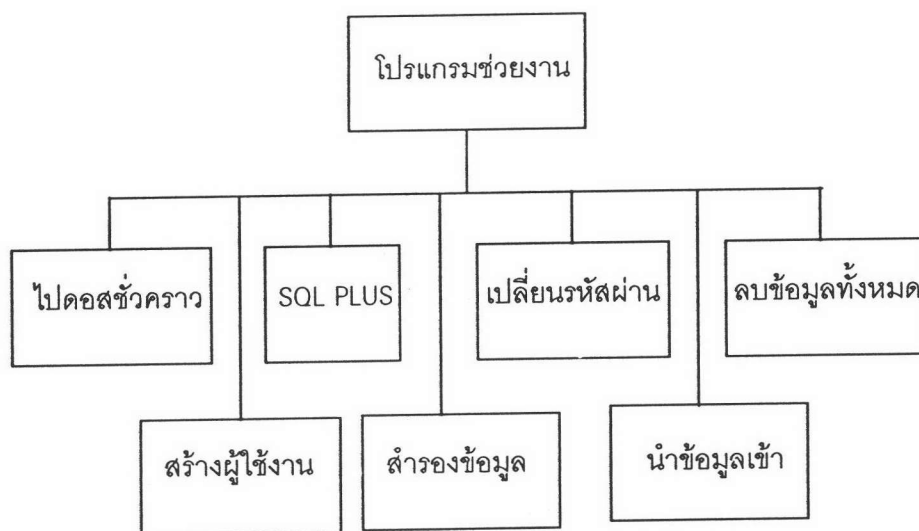
รายงานผลเฉพาะระบบ เป็นการรายงานผลข้อมูลเฉพาะระบบย่อยที่ระบุ ตามรายการย่อยต่าง ๆ ดังนี้คือ แผนการซ่อมบำรุง อะไหล่ บัตรจ่ายงาน และสรุปผลการปฏิบัติงานตามแผน สามารถแสดงรายการย่อย ของการรายงานผลเฉพาะระบบได้ ดังรูป



รูปที่ 5.18 แสดงรายการย่อย ของรายการรายงานผล ในรายการย่อยรายงานเฉพาะระบบ

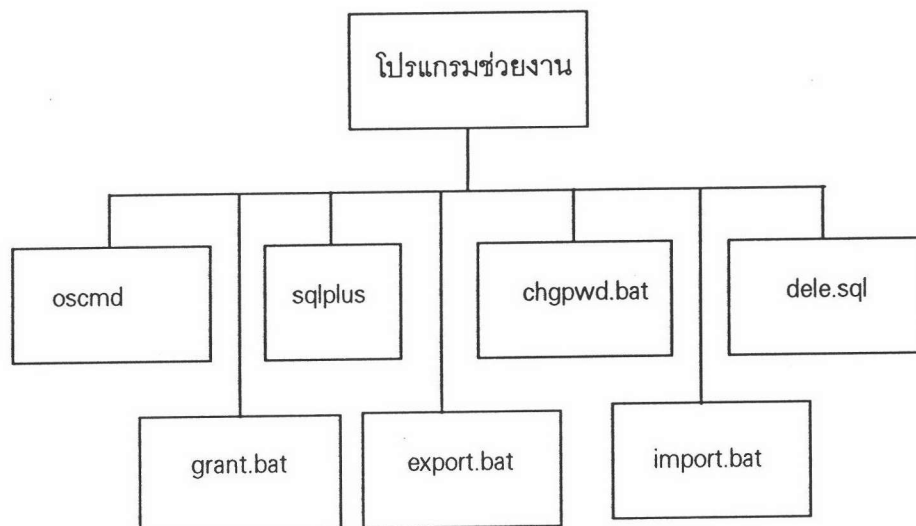
หมายเหตุ เครื่องหมาย “ > ” หมายถึง รายการเลือกนั้นมีรายการเลือกย่อย

1.4 โปรแกรมช่วยงาน ได้ออกแบบไว้เพื่อช่วยอำนวยความสะดวกให้กับผู้ใช้ ให้สามารถทำงานได้ดีขึ้น เช่น การเปลี่ยนรหัสผ่าน เป็นต้น ซึ่งสามารถออกแบบผังโครงสร้างการทำงานของโปรแกรมช่วยงานได้ ดังนี้



รูปที่ 5.19 แสดงผังโครงสร้างของโปรแกรมช่วยงาน

จากผังโครงสร้างโปรแกรมช่วยงาน สามารถแสดงชื่อโปรแกรมในการทำงานได้ดังนี้



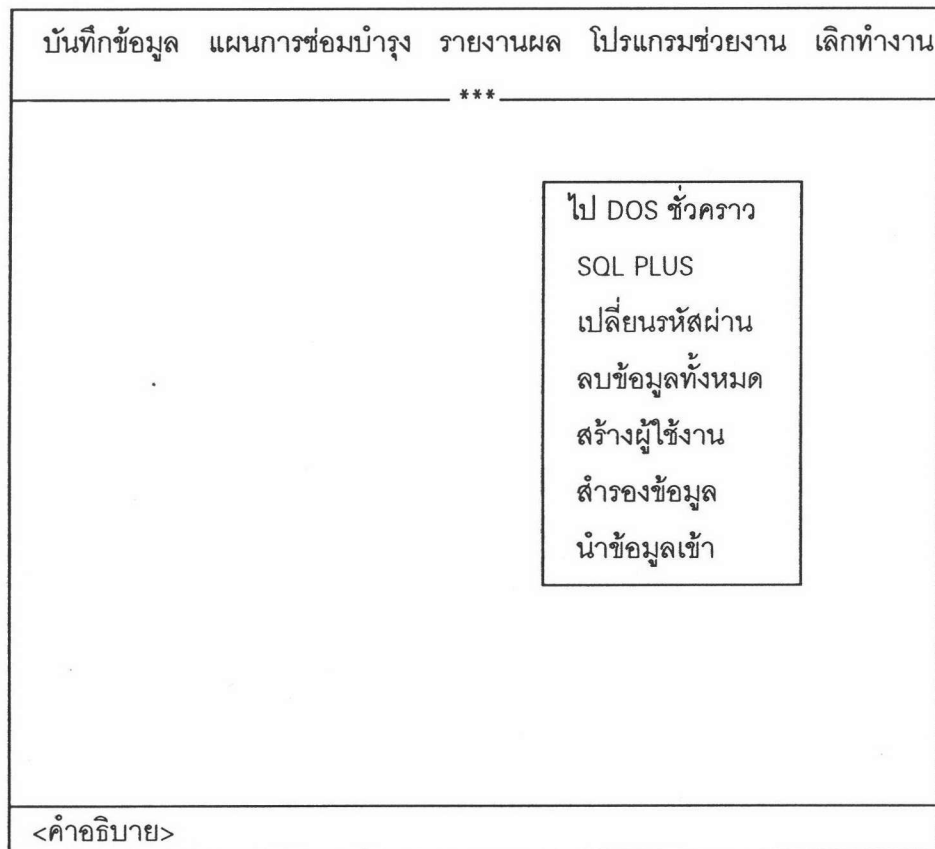
รูปที่ 5.20 แสดงผังโครงสร้างของโปรแกรม โปรแกรมช่วยงาน

จากผังโครงสร้างของโปรแกรมสามารถแสดงหน้าที่ การทำงานของแต่ละโปรแกรมได้ดังนี้

| ลำดับที่ | ชื่อโปรแกรม | หน้าที่                                     |
|----------|-------------|---|
| 1.       | chgpwd.bat  | เปลี่ยนรหัสผ่าน ของผู้ใช้งานระบบ            |
| 2.       | grant.bat   | สร้างและหรือยกเลิกผู้ใช้งาน                 |
| 3.       | export.bat  | สำรวจข้อมูล                                 |
| 4.       | import.bat  | นำข้อมูลเข้าสู่ระบบ                         |
| 5.       | dele.bat    | ลบข้อมูลทั้งหมด                             |
| 6.       | menu.bat    | เข้าสู่การทำงานของระบบงานการวางแผนซ่อมบำรุง |

ตารางที่ 5.3 แสดงรายชื่อโปรแกรมและหน้าที่ ของโปรแกรมช่วยงาน

จากผังโครงสร้างของโปรแกรมช่วยงาน ซึ่งประกอบด้วยรายการย่อยต่าง ๆ ดังนี้คือ ไปดอสชั่วคราว ไปทำงานในส่วนของเอสคิวแอล การเปลี่ยนรหัสผ่าน การลบข้อมูลทั้งหมด การสร้างผู้ใช้งาน การสำรองข้อมูล และการนำข้อมูลเข้า ซึ่งเป็นโปรแกรมที่ช่วยให้การทำงานต่าง ๆ ได้ง่ายและสะดวกขึ้น และสามารถแสดงรายการย่อยของโปรแกรมช่วยงานได้ ดังรูป



รูปที่ 5.21 แสดงรายการย่อย ของรายการโปรแกรมช่วยงาน

## การทดสอบโปรแกรม

ระบบงานการวางแผนซ่อมบำรุงได้ใช้ข้อมูลทดลองจาก ระบบเครื่องจักรกล ของเรือชุดเจ้าพระยา จำนวน 120 ระเบียบ โดยทำการทดสอบทุกรายการเลือกและการประมวลผลซึ่ง ขั้นตอนการเข้าสู่โปรแกรมมีดังนี้

1. เข้าสู่การทำงานของระบบงานการวางแผนซ่อมบำรุงโดยการพิมพ์ menu ดังตัวอย่างเช่น C:\menu จากนั้นกดแป้น [Enter]
2. ใส่รหัสผู้ใช้และรหัสผ่าน
3. จากนั้นจะเข้าสู่รายการเลือกหลัก ซึ่งระบบมีรายการต่างๆ ให้เลือกทำงาน ซึ่งผู้ใช้สามารถเลือก
  - 3.1 บันทึกข้อมูล ซึ่งจะเป็นการบันทึก แก้ไขและลบข้อมูลต่าง ๆ ในฐานข้อมูล
  - 3.2 ประมวลผลเป็นการประมวลผล วัน/เดือน/ปีปฏิบัติงานตามแผน และหาผู้ปฏิบัติงานตามแผน หรือ
  - 3.3 รายงานผล เป็นการรายงานผลต่าง ๆ ตามต้องการ
4. และเมื่อทำงานเสร็จเรียบร้อยในแต่ละวัน ผู้ดูแลระบบจะทำการสำรองข้อมูลโดยเลือกรายการโปรแกรมช่วยงานในรายการย่อยสำรองข้อมูล เพื่อทำการสำรองข้อมูล จากนั้นเลือกรายการย่อยไปดอสชั่วคราวเพื่อทำการคัดลอกเพิ่มข้อมูลสำรอง b\_file.dmp เก็บลงแผ่นบันทึกข้อมูลแบบอ่อนต่อไป