

รายการอ้างอิง

ภาษาไทย

กองบรรณาธิการ. SMART CARD บัตรอัจฉริยะสำหรับคนรุ่นใหม่. คอมพิวเตอร์รีวิว 122. (ตุลาคม 2537) : 164 - 166.

กองบรรณาธิการ. วารสารข่าวการเงินธนาคาร : ทำเนียบบัตรเครดิต 1996. กรุงเทพมหานคร : โรงพิมพ์สยาม เอ็ม แอนด์ บี พับลิชชิ่ง จำกัด, 1996

กอบกิจ สหสร้างมี. การพัฒนาระบบการจัดการข้อสอบปรนัย. ภาควิชาวิศวกรรมคอมพิวเตอร์ บัณฑิตวิทยาลัย จุฬาลงกรณ์มหาวิทยาลัย, วิทยานิพนธ์ ปริญญาโทมหาบัณฑิต จุฬาลงกรณ์มหาวิทยาลัย, 2539.

บัณฑิตวิทยาลัย. จุฬาลงกรณ์มหาวิทยาลัย. ระเบียบจุฬาลงกรณ์มหาวิทยาลัย ว่าด้วยการศึกษาในระดับบัณฑิตศึกษา บัณฑิตวิทยาลัย พ.ศ. 2534. กรุงเทพมหานคร : โรงพิมพ์จุฬาลงกรณ์มหาวิทยาลัย, 2536.

แผนกประชาสัมพันธ์ สำนักงานอธิการบดี จุฬาลงกรณ์มหาวิทยาลัย. พระเกี้ยว ๒๕๓๕. กรุงเทพมหานคร : โรงพิมพ์จุฬาลงกรณ์มหาวิทยาลัย, 2539.

สำนักทะเบียนและประมวลผล (สทป.). จุฬาลงกรณ์มหาวิทยาลัย. จท๕๕ คู่มือนิสิตเกี่ยวกับงานทะเบียนนิสิต. กรุงเทพมหานคร : พิมพ์ครั้งที่ 2. โรงพิมพ์จุฬาลงกรณ์มหาวิทยาลัย, 2536.

สำนักทะเบียนและประมวลผล (สทป.). จุฬาลงกรณ์มหาวิทยาลัย. รายงานประจำปีการศึกษา 2536. กรุงเทพมหานคร : โรงพิมพ์จุฬาลงกรณ์มหาวิทยาลัย, 2537.



ภาษาไทย

Advance Vision System Co., Ltd. AN INTRODUCTION TO SMART BUSINESS.

Bangkok : 1990

Bull CP8. Worldwide Smartcard Solutions & Systems. CP8 PRODUCTS Smartcards.

FRANCE : DACTYL FRANCE, 1993.

Bull CP8. THE TB100 IC-CARD OPERATING SYSTEM USER'S GUIDE. FRANCE, 1990

Bill Potter. Visual Basic 4 objects and classes superbible. The Waite group press, 1995

David CHAUM. SMART CARD 2000 : The Future of IC Cards. ELSEVIER SCIENCE

PUBLISHERS B.V., 1989

D.F. Scott. Visual Basic by Example. QUE, 1992

Jack M.Kaplan. SMART CARDS. Thomson, 1996

John McCrindle. SMART CARDS. IFS Ltd, 1990

Matthew Harris. Teach Yourself Visual Basic for Applications in 21 Days.

Sams Publishing, 1994

Point of Sale Subsystem/DOS : Programming Reference ; IBM, 1993.

Taylor Maxwell. Visual basic Super Bible. The Waite group press, 1992

ภาคผนวก

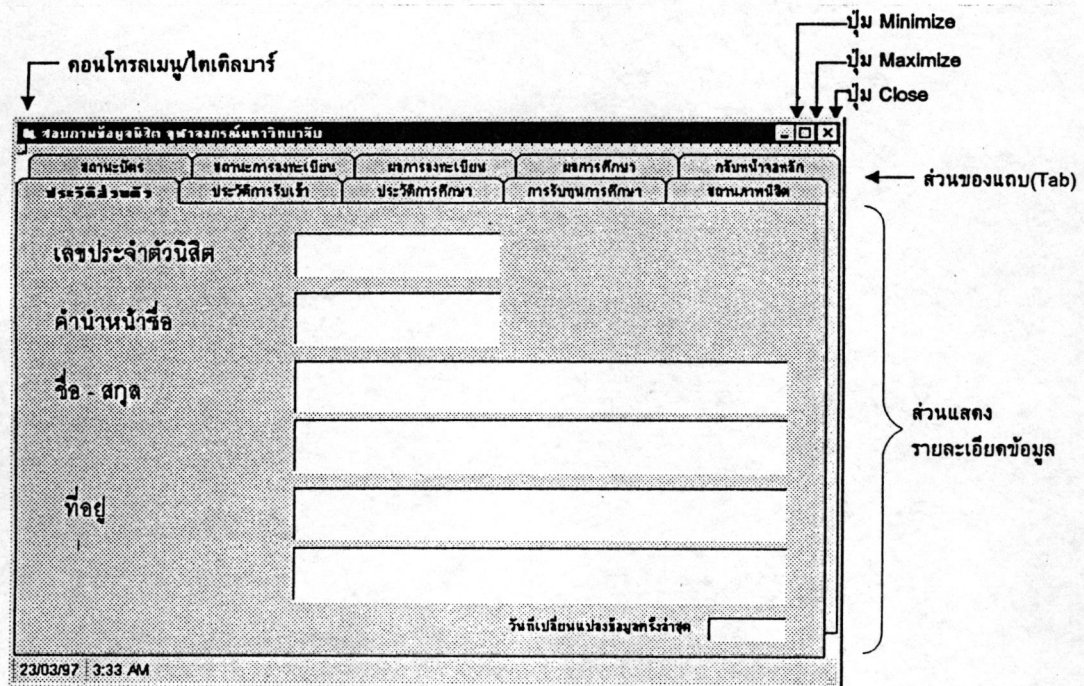
แนะนำการใช้งานระบบบัตรอัจฉริยะ

1) ลักษณะของระบบบัตรอัจฉริยะ

เป็นระบบที่ใช้ในการสอบถามข้อมูลนิติจากบัตรประจำตัวนิติ โดยจะแสดงข้อมูลนิติเป็นกลุ่มข้อมูล

2) ส่วนต่างๆของระบบบัตรอัจฉริยะ

ก่อนอื่น ควรมาทำความเข้าใจเกี่ยวกับรูปร่างหน้าตาของส่วนแสดงผลข้อมูลที่ปรากฏในระบบบัตรอัจฉริยะก่อน โดยรูปร่างของส่วนแสดงผลมีลักษณะดังรูปที่ 1



รูปที่ 1 แสดงลักษณะของส่วนแสดงผล

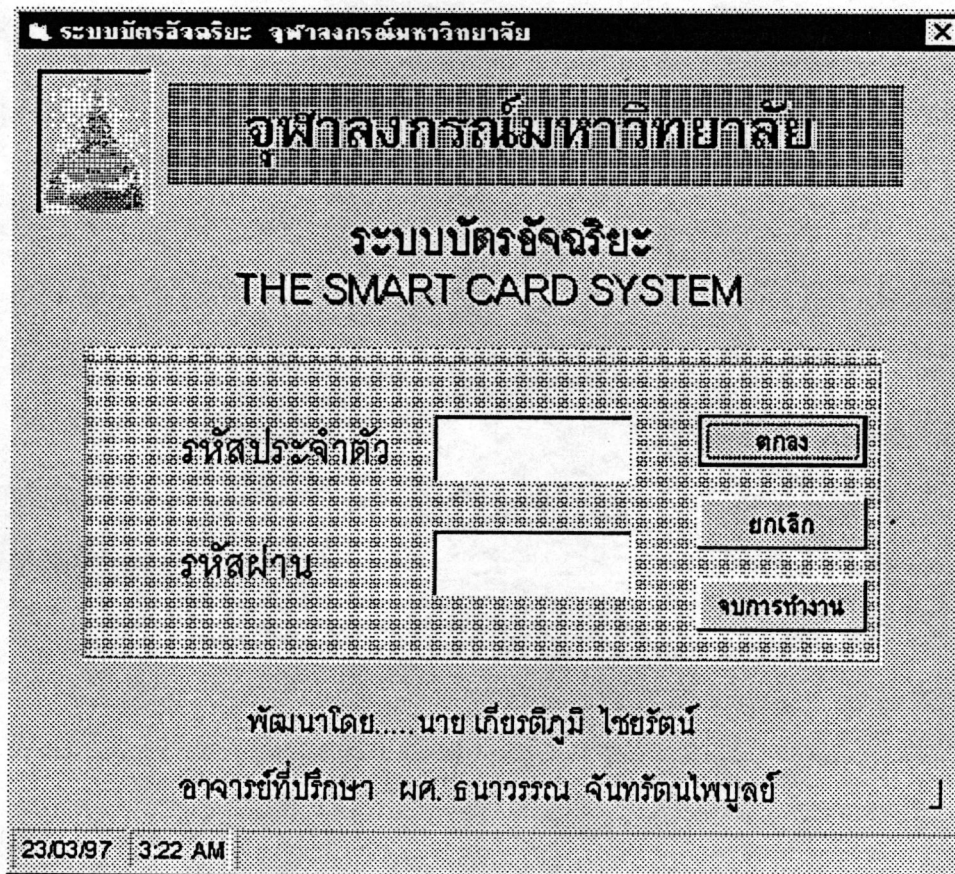
3) เริ่มใช้งานระบบบัตรอัจฉริยะ และการออกจากโปรแกรมระบบ

- เราสามารถเริ่มเข้าสู่ระบบงาน

* โดยการ Double Click ที่ไอคอน



ระบบบัตรอัจฉริยะจะแสดง หน้าจอเริ่มต้นเข้าสู่ระบบ ดังรูปที่ 2



รูปที่ 2 แสดงหน้าจอเริ่มต้นเข้าสู่ระบบ

- การออกจากโปรแกรมระบบ

* กดปุ่ม จบการทำงาน หรือปุ่ม Close หรือกด ALT + F4

- การเข้าสู่ระบบ

จากหน้าจอเริ่มต้นเข้าสู่ระบบ

* สอดบัตรประจำตัวนิตินิตเข้าเครื่องอ่าน/บันทึกข้อมูล

* ป้อนรหัสประจำตัว

* ป้อนรหัสผ่าน

* กดปุ่ม ตกลง

ระบบจะทำการตรวจสอบรหัสผ่าน ถ้าถูกต้องก็จะเข้าสู่หน้าจอสอบถามข้อมูล

นิตินิต ดังรูปที่ 3

สอบถามข้อมูลนิสิต จุฬาลงกรณ์มหาวิทยาลัย

สถานะบัตร	สถานะการลงทะเบียน	ผลการลงทะเบียน	ผลการศึกษา	กวดขันนำหลัก
ประวัติส่วนตัว	ประวัติการรับเข้า	ประวัติการศึกษา	การรับทุนการศึกษา	สถานะภาพนิสิต

เลขประจำตัวนิสิต

ค่านำหน้าชื่อ

ชื่อ - สกุล

ที่อยู่

วันที่เบรียนแปลงข้อมูลครั้งสุดท้าย

23/03/97 3:33 AM

รูปที่ 3 แสดงหน้าจอสอบถามข้อมูล

- การสอบถามข้อมูลนิสิต

จากหน้าจอสอบถามข้อมูล

* เลือก กดแถบบาร์ ตามกลุ่มข้อมูลที่ต้องการสอบถาม

ระบบจะทำการอ่านข้อมูลจากบัตรประจำตัวนิสิต แล้วมาแสดงผลที่จอภาพ

ประวัติผู้วิจัย



นาย เกียรติภูมิ ไชยรัตน์ สำเร็จการศึกษาระดับปริญญาตรี วิทยาศาสตร์บัณฑิต (คอมพิวเตอร์) ภาควิชาวิทยาการคอมพิวเตอร์ คณะวิทยาศาสตร์ มหาวิทยาลัยเชียงใหม่ และเข้าศึกษาต่อในหลักสูตรวิทยาศาสตรมหาบัณฑิต สาขาวิทยาศาสตร์คอมพิวเตอร์ ที่ภาควิชาวิศวกรรมคอมพิวเตอร์ คณะวิศวกรรมศาสตร์ จุฬาลงกรณ์มหาวิทยาลัย เมื่อ พ.ศ. 2536