

บรรณานุกรม

ภาษาไทย

กรมศิลปากร. จินตคามณี เล่ม 1-2. กรุงเทพฯ : สำนักพิมพ์ศิลปบรรณาคาร, 2504.

คณาจารย์ภาควิชาสัทติ. หลักสัทติ. กรุงเทพฯ : จุฬาลงกรณ์มหาวิทยาลัย, 2532.

ชนานันท์ ตรงคี. การวิเคราะห์พยัญชนะไม้กักในภาษาไทยเชิงกลศาสตร์. กรุงเทพฯ : จุฬาลงกรณ์มหาวิทยาลัย, 2530.

ธีระพันธ์ ล. ทองคำ : เสียงและระบบเสียงในภาษาไทยถิ่นสุราษฎร์ธานี 16 อำเภอ
กรุงเทพฯ : จุฬาลงกรณ์มหาวิทยาลัย, 2521.

ปราณี กุลละวณิชย์. ภาษาไทยเปรียบเทียบ. กรุงเทพฯ : จุฬาลงกรณ์มหาวิทยาลัย, 2527.

วิบูลย์ ชานสกุล. การวิเคราะห์พยัญชนะกักในภาษาไทยเชิงกลศาสตร์. กรุงเทพฯ : จุฬาลงกรณ์มหาวิทยาลัย, 2531.

อุปกิตศิลปสาร, พระธา. หลักภาษาไทย. กรุงเทพฯ : สำนักพิมพ์ไทยวัฒนาพานิช, 2516.

ภาษาต่างประเทศ

Abercrombie David. Elements of General Phonetics. Chicago : Aldine Publishing Company, 1967.

Abramson, A.S. and Lisker, L. "Voice onset time in stop consonants : Acoustic analysis and synthesis." Proceedings of the 5 th International Congress of Acoustics, Liege, 1965.

- Abramson, A.S. and Lisker, L. "Relative Power of Cues : Fo Shift Versus Voice Timing." In Phonetic Linguistics, pp. 25-31 Edited by Victoria A. Fromkin. Florida, 1985.
- Brown J. Marvin. From Ancient Thai to Modern Dialects. Bangkok : White Lotus Co; Ltd, 1985.
- Burnham K. Denis. Developmental loss of Speech perception : Exposure to and experience with a first language. The United States of America : Cambridge University Press, 1986.
- Erickson, D. "Phonetic implications for and historical account of Tonogenesis in Thai." In Studies in Tai Linguistics in honor of W. Gedney, pp. 110-111, Edited by Harris J.G and Chamberlain. Bangkok, 1975.
- Egerod Søren. Studies in Thai Dialectology. Acta Orientalia, 1962.
- Ewan William G. "Largngeal Behavior in Speech." The Proceedings of the 8 th International Congress of Phonetic Science, Leeds, England.
- Hombert Jean-Marie. "Consonant Types, Vowel Quality, and Tone." In Tone : A Linguistic Survery, pp. 77-104. Edited by Victoria A. Fromkin. New York, 1978.
- Li Fang Kuei. A Comparative Handbook of Comparative Tai. Honolulu : The University Press of Hawaii, 1977.

Richel Jorgen. Tonogenesis in Tai : A Phonetic Paradox.
Copenhagen : University of Copanhagen.

ภาคผนวก

ตารางแสดงค่าเฉลี่ยระยะเวลาในการสิ้นของเส้นเสียงของพยัญชนะต้น /บ ป พ ผ/
(ค่าเฉลี่ยค่าทดสอบแต่ละคำ จำนวน 3 ครั้ง) ของผู้บอกภาษา 10 คน ในภาษาไทยถิ่นตรัง

ภาษาไทยถิ่นตรัง

ค่าเฉลี่ยระยะเวลาเฉพาะในช่วงที่มีการสิ้นของเส้นเสียง (voicing) ของเสียง
พยัญชนะต้น /บ ป พ ผ/ (ค่าเฉลี่ยของค่าแต่ละคำ 3 ครั้งของผู้บอกภาษาแต่ละคน
(ภาษาละ 10 คน)

1. นาสปิกสา ชัยเพชร

คำระยะเวลา พ. ต้น		ครั้งที่ 1	ครั้งที่ 2	ครั้งที่ 3	ค่าเฉลี่ย
อักษรกลาง บ ในคำว่า	บา	81.25	95.31	89.06	88.54
	บ่า	76.57	85.93	89.06	83.85
	บ้ำ	96.88	107.81	87.50	97.40
อักษรกลาง ป ในคำว่า	ปา	37.50	37.50	42.19	39.06
	ป่า	37.50	40.63	35.94	38.02
	ป้ำ	45.32	42.18	42.18	43.23
อักษรต่ำ พ ในคำว่า	พา	31.25	29.69	29.69	30.21
	พ่า	26.56	25.00	29.69	27.08
	พ้ำ	29.69	29.69	28.12	29.17
อักษรสูง ผ ในคำว่า	ผา	28.12	21.88	25.00	25.00
	ผ่า	23.44	25.00	23.44	23.96
	ผ้ำ	21.88	29.69	26.56	26.04

2. นายก๊วน ชัยเพชร

ค่าระยะเวลา พ.ต้น		ครั้งที่ 1	ครั้งที่ 2	ครั้งที่ 3	ค่าเฉลี่ย
อักษรกลาง บ ในคำว่า	บา	151.55	98.44	109.38	119.79
	บ่า	115.62	112.50	114.06	114.06
	บ้ำ	134.38	126.56	110.94	123.96
อักษรกลาง ป ในคำว่า	ปา	37.50	39.07	39.07	38.55
	ป่า	43.75	43.75	40.63	42.71
	ป้ำ	43.75	45.31	45.31	44.79
อักษรต่ำ พ ในคำว่า	พา	25.00	25.00	21.88	23.96
	พ่า	29.69	29.69	31.25	30.21
	พ้ำ	23.44	26.56	29.69	26.56
อักษรสูง ผ ในคำว่า	ผา	18.75	18.75	18.75	18.75
	ผ่า	15.63	18.75	18.75	17.71
	ผ้ำ	26.56	26.56	28.12	27.08

3. นายสมบูรณ์ เครือเดี๋ย

ค่าระยะเวลา พ.ต้น		ครั้งที่ 1	ครั้งที่ 2	ครั้งที่ 3	ค่าเฉลี่ย
อักษรกลาง บ ในคำว่า	บา	131.25	146.88	135.94	138.02
	บ่า	128.12	128.12	126.56	127.60
	บ้ำ	123.44	153.11	139.06	138.54
อักษรกลาง ป ในคำว่า	ปา	46.87	43.75	46.88	45.83
	ป่า	43.75	45.31	46.88	45.31
	ป้ำ	43.75	43.75	39.07	42.19
อักษรต่ำ พ ในคำว่า	พา	28.12	25.00	29.69	27.60
	พ่า	32.81	32.81	31.25	32.29
	พ้ำ	35.94	35.94	34.38	35.42
อักษรสูง ผ ในคำว่า	ผา	32.81	29.69	28.13	30.21
	ผ่า	29.69	32.81	29.69	30.73
	ผ้ำ	29.69	29.69	31.25	30.21

4. นายอรุณ ชัยเพชร

ค่าระยะเวลา พ.ต้น		ครั้งที่ 1	ครั้งที่ 2	ครั้งที่ 3	ค่าเฉลี่ย
อักษรกลาง บ ในคำว่า	บา	107.82	117.19	117.19	114.07
	บ่า	121.88	114.07	120.32	118.76
	บ้ำ	100.00	110.94	112.50	107.81
อักษรกลาง ป ในคำว่า	ปา	45.31	48.44	51.57	48.44
	ป่า	48.44	46.88	46.88	47.40
	ป้ำ	48.44	48.44	48.44	48.44
อักษรต่ำ พ ในคำว่า	พา	29.69	31.25	29.69	30.21
	พ่า	37.50	37.50	37.50	37.50
	พ้ำ	35.94	31.25	32.81	33.33
อักษรสูง ผ ในคำว่า	ผา	25.00	31.25	31.25	29.17
	ผ่า	31.25	31.25	29.69	30.73
	ผ้ำ	32.81	31.25	31.25	31.77

5.นาสไว้ สอดศรี

ค่าระยะเวลา พ.ต้น		ครั้งที่ 1	ครั้งที่ 2	ครั้งที่ 3	ค่าเฉลี่ย
อักษรกลาง บ ในคำว่า	บา	178.12	201.60	165.59	181.77
	บ่า	162.50	177.54	148.43	162.82
	บ้ำ	156.22	135.93	140.63	144.26
อักษรกลาง ป ในคำว่า	ปา	48.44	48.44	48.44	48.44
	ป่า	46.88	50.00	50.00	48.96
	ป้ำ	46.88	46.88	46.88	46.88
อักษรต่ำ พ ในคำว่า	พา	39.06	39.06	39.06	39.06
	ป่า	39.06	35.94	37.50	37.50
	ป้ำ	34.37	34.37	35.94	34.89
อักษรสูง ผ ในคำว่า	ผา	39.06	32.81	32.81	34.89
	ผ่า	39.06	32.81	39.06	36.98
	ผ้ำ	37.50	37.50	35.94	36.98

6. นายสอน หนูแก้ว

ค่าระยะเวลา พ.ต้น		ครั้งที่ 1	ครั้งที่ 2	ครั้งที่ 3	ค่าเฉลี่ย
อักษรกลาง บ ในคำว่า	บา	95.31	107.81	110.93	104.68
	บ่า	101.56	112.50	101.56	105.21
	บ้ำ	103.12	107.81	148.45	119.79
อักษรกลาง ป ในคำว่า	ปา	40.63	40.63	40.63	40.63
	ป่า	43.75	40.62	46.87	43.75
	ป้ำ	40.63	43.75	43.76	42.71
อักษรต่ำ พ ในคำว่า	พา	28.12	29.69	26.56	28.12
	พ่า	28.12	23.44	28.12	26.56
	พ้ำ	23.44	29.69	28.12	27.08
อักษรสูง ผ ในคำว่า	ผา	28.12	34.37	34.37	32.29
	ผ่า	23.44	29.69	28.12	27.08
	ผ้ำ	29.69	28.12	29.69	29.17

7. นายเจ็อบ หมวดใหม่

ค่าระยะเวลา พ.ต้น		ครั้งที่ 1	ครั้งที่ 2	ครั้งที่ 3	ค่าเฉลี่ย
อักษรกลาง บ ในคำว่า	บา	139.07	119.31	118.75	125.71
	บ่า	135.94	115.62	107.81	119.79
	บ้ำ	103.12	117.19	106.24	108.85
อักษรกลาง ป ในคำว่า	ปา	48.44	48.44	46.87	47.92
	ป่า	48.44	45.31	48.44	47.40
	ป้ำ	45.31	42.19	35.94	41.15
อักษรต่ำ พ ในคำว่า	พา	29.69	29.69	29.69	29.69
	พ่า	31.25	31.25	31.25	31.25
	พ้ำ	37.50	37.50	31.25	35.42
อักษรสูง ผ ในคำว่า	ผา	26.56	26.56	26.56	26.56
	ผ่า	26.56	28.12	28.12	27.60
	ผ้ำ	28.12	28.12	28.12	28.12

8. นายจ้างบังคับ บัญชีเมือง

ค่าระยะเวลา พ.ต้น		ครั้งที่ 1	ครั้งที่ 2	ครั้งที่ 3	ค่าเฉลี่ย
อักษรกลาง บ ในคำว่า	บ	134.37	112.50	101.56	116.14
	บ่า	123.43	118.45	125.00	122.39
	บ้ำ	123.43	131.25	112.50	122.39
อักษรกลาง ป ในคำว่า	ป	49.37	45.31	46.88	47.19
	ป่า	45.31	43.75	46.88	45.31
	ป้ำ	45.31	45.31	43.65	44.76
อักษรต่ำ พ ในคำว่า	พ	35.94	35.94	35.94	35.94
	พ่า	45.31	40.62	45.31	43.75
	พ้ำ	42.19	39.06	39.06	40.10
อักษรสูง ผ ในคำว่า	ผ	29.69	26.56	28.12	28.12
	ผ่า	29.69	28.12	28.12	28.64
	ผ้ำ	31.25	31.25	32.81	31.77

9. นายช่าง พานเม็ง

ค่าระยะเวลา พ.ต้น		ครั้งที่ 1	ครั้งที่ 2	ครั้งที่ 3	ค่าเฉลี่ย
อักษรกลาง บ ในคำว่า	บา	156.21	176.59	139.02	157.27
	บ่า	159.39	145.29	156.29	153.66
	บ้ำ	137.50	118.65	125.00	127.08
อักษรกลาง ป ในคำว่า	ปา	59.37	45.31	46.88	50.52
	ป่า	53.12	51.56	54.69	53.12
	ป้ำ	53.13	50.00	53.13	52.09
อักษรต่ำ พ ในคำว่า	พา	28.12	28.69	34.37	30.39
	พ่า	35.94	37.50	32.81	35.42
	พ้ำ	31.25	32.81	34.37	32.81
อักษรสูง ผ ในคำว่า	ผา	34.37	34.38	31.25	33.33
	ผ่า	31.25	31.25	32.81	31.77
	ผ้ำ	35.94	31.25	31.25	32.81

10. นาสสมปอง เกษนเต็ง

ค่าระยะเวลา พ.ต้น		ครั้งที่ 1	ครั้งที่ 2	ครั้งที่ 3	ค่าเฉลี่ย
อักษรกลาง บ ในคำว่า	บา	134.37	131.24	134.37	133.33
	บ่า	153.15	148.44	145.32	148.97
	บ้ำ	153.15	146.88	140.62	146.88
อักษรกลาง ป ในคำว่า	ปา	39.06	48.43	50.00	45.83
	ป่า	46.88	51.56	50.00	49.48
	ป้ำ	48.43	54.69	48.44	50.52
อักษรต่ำ พ ในคำว่า	พา	35.94	34.37	32.81	34.37
	พ่า	35.94	39.06	39.06	38.02
	พ้ำ	31.25	32.81	39.06	34.37
อักษรสูง ผ ในคำว่า	ผา	21.88	21.88	28.12	23.96
	ผ่า	29.69	29.69	29.69	29.69
	ผ้ำ	26.56	26.56	26.56	26.56

ตารางแสดงค่าเฉลี่ยระยะเวลาในการสิ้นของเส้นเสียงของพยัญชนะต้น /บ ป พ ผ/
(ค่าเฉลี่ยค่าทดสอบแต่ละคำ จำนวน 3 ครั้ง ของผู้บอกภาษา 10 คน ในภาษาไทยถิ่นนครปฐม)

ภาษาไทยถิ่นนครปฐม

ค่าเฉลี่ยระยะเวลาเฉพาะในช่วงที่มีการสิ้นของเส้นเสียง (voicing) ของเส้นเสียง
พยัญชนะต้น /บ ป พ ผ/ (ค่าเฉลี่ยของค่าแต่ละคำ 3 ครั้งของผู้บอกภาษาแต่ละคน
(ภาษาละ 10 คน)

1. นาสัมชาติ พฤชเสม

ค่าระยะเวลา พ.ต้น		ครั้งที่ 1	ครั้งที่ 2	ครั้งที่ 3	ค่าเฉลี่ย
อักษรกลาง บ ในคำว่า	บา	101.43	110.94	114.06	108.81
	บ่า	93.75	90.62	92.19	92.19
	บ้ำ	90.62	101.56	90.62	94.27
อักษรกลาง ป ในคำว่า	ปา	40.63	37.50	40.62	39.58
	ป่า	37.50	37.50	34.37	36.46
	ป้ำ	39.06	39.06	39.06	39.06
อักษรต่ำ พ ในคำว่า	พา	28.12	28.12	34.37	30.20
	ป่า	26.56	26.56	28.13	27.08
	ป้ำ	28.12	28.12	29.69	28.64
อักษรสูง ผ ในคำว่า	ผา	29.69	20.31	20.31	23.44
	ผ่า	21.88	23.44	26.56	23.96
	ผ้ำ	23.44	29.44	23.44	25.44

2. นายศร ชัยมันคง

ค่าระยะเวลา พ.ต้น		ครั้งที่ 1	ครั้งที่ 2	ครั้งที่ 3	ค่าเฉลี่ย
อักษรกลาง บ ในคำว่า	บา	92.18	101.56	95.31	96.35
	บ่า	89.06	96.88	85.93	90.62
	บ้ำ	114.07	81.25	81.25	92.19
อักษรกลาง ป ในคำว่า	ปา	48.44	46.87	35.94	43.75
	ป่า	40.63	35.94	40.63	39.07
	ป้ำ	34.38	32.81	29.69	32.29
อักษรต่ำ พ ในคำว่า	พา	39.06	39.06	39.06	39.06
	พ่า	29.56	34.37	32.81	32.25
	พ้ำ	32.81	31.25	31.25	31.77
อักษรสูง ผ ในคำว่า	ผา	31.25	32.81	31.25	31.77
	ผ่า	39.06	34.38	35.94	36.46
	ผ้ำ	25.00	26.56	21.88	24.48

3. นายแป๊ะ ทรัพย์มั่นคง

ค่าระยะเวลา พ.ต้น		ครั้งที่ 1	ครั้งที่ 2	ครั้งที่ 3	ค่าเฉลี่ย
อักษรกลาง บ ในคำว่า	บา	112.50	96.87	95.31	101.56
	บ่า	89.06	92.19	81.25	87.50
	บ้ำ	85.94	103.12	95.31	94.79
อักษรกลาง ป ในคำว่า	ปา	45.32	39.06	46.88	43.75
	ป่า	37.50	37.50	50.00	41.67
	ป้ำ	35.90	42.19	42.19	40.11
อักษรต่ำ พ ในคำว่า	พา	29.69	29.69	25.00	28.13
	พ่า	21.88	29.69	20.31	23.96
	พ้ำ	25.00	28.12	28.12	27.08
อักษรสูง ผ ในคำว่า	ผา	21.88	29.69	17.19	22.92
	ผ่า	28.12	29.69	28.13	28.65
	ผ้ำ	26.56	25.00	28.12	26.56

4. นายประสงค์ คงมา

ค่าระยะเวลา พ.ต้น		ครั้งที่ 1	ครั้งที่ 2	ครั้งที่ 3	ค่าเฉลี่ย
อักษรกลาง บ ในคำว่า	บ	85.50	92.19	93.75	90.48
	บ่า	79.68	78.12	67.18	74.99
	บ้ำ	96.88	93.75	68.75	86.46
อักษรกลาง ป ในคำว่า	ป	48.44	42.18	42.18	44.27
	ป่า	42.18	37.50	39.06	39.58
	ป้ำ	40.63	40.63	43.75	41.67
อักษรต่ำ พ ในคำว่า	พ	29.69	26.56	26.56	27.60
	พ่า	28.12	29.69	28.12	28.64
	พ้ำ	29.69	29.69	28.12	29.17
อักษรสูง ผ ในคำว่า	ผ	20.31	20.31	26.56	22.39
	ผ่า	32.81	29.69	25.00	29.17
	ผ้ำ	28.12	23.44	23.44	25.00

5. นายสงวน ดวงแก้วงาม

ค่าระยะเวลา พ.ต้น		ครั้งที่ 1	ครั้งที่ 2	ครั้งที่ 3	ค่าเฉลี่ย
อักษรกลาง บ ในคำว่า	บา	109.37	106.25	103.13	106.25
	บ่า	109.38	99.99	110.93	106.77
	บ้ำ	107.82	109.38	106.25	107.82
อักษรกลาง ป ในคำว่า	ปา	28.13	35.94	32.81	32.29
	ป่า	34.38	32.81	39.07	35.42
	ป้ำ	35.94	37.51	37.50	36.98
อักษรต่ำ พ ในคำว่า	พา	26.56	25.00	26.56	26.04
	พ่า	26.56	26.56	23.44	25.52
	พ้ำ	25.00	26.56	25.00	25.52
อักษรสูง ผ ในคำว่า	ผา	28.12	26.56	26.56	27.08
	ผ่า	26.56	26.56	26.56	26.56
	ผ้ำ	28.12	28.12	25.00	27.08

6. นายชาติ ควงแก้วงาม

ค่าระยะเวลา พ.ต้น		ครั้งที่ 1	ครั้งที่ 2	ครั้งที่ 3	ค่าเฉลี่ย
อักษรกลาง บ ในคำว่า	บา	101.56	93.74	84.38	93.23
	บ่า	120.38	104.69	85.94	103.67
	บ้ำ	106.25	101.56	81.25	96.35
อักษรกลาง ป ในคำว่า	ปา	28.13	31.26	31.26	30.22
	ป่า	32.82	35.94	34.37	34.38
	ป้ำ	29.69	31.25	37.50	32.81
อักษรต่ำ พ ในคำว่า	พา	28.12	25.00	29.69	27.60
	พ่า	29.69	28.12	28.12	28.64
	พ้ำ	25.00	21.88	25.00	23.96
อักษรสูง ผ ในคำว่า	ผา	26.56	25.00	25.00	25.52
	ผ่า	26.56	25.00	29.69	27.08
	ผ้ำ	28.12	25.00	26.56	26.56

7. นาขออนุสรณ์ บรรเทาภัย

ค่าระยะเวลา พ.ต้น		ครั้งที่ 1	ครั้งที่ 2	ครั้งที่ 3	ค่าเฉลี่ย
อักษรกลาง บ ในคำว่า	บา	103.12	78.13	78.13	86.46
	บ่า	103.12	103.12	93.75	100.00
	บ้ำ	106.25	104.69	106.25	105.73
อักษรกลาง ป ในคำว่า	ปา	42.19	39.07	37.50	39.59
	ป่า	35.94	35.94	39.07	36.98
	ป้ำ	37.50	37.50	39.07	38.02
อักษรต่ำ พ ในคำว่า	พา	25.00	25.00	25.00	25.00
	ป่า	25.00	26.56	23.44	25.00
	ป้ำ	23.44	25.00	26.56	25.00
อักษรสูง ผ ในคำว่า	ผา	26.56	26.56	25.00	26.04
	ผ่า	26.56	26.56	26.56	26.56
	ผ้ำ	26.56	26.56	26.56	26.56

8. นาสปีญา เฟ็งปรีชา

ค่าระยะเวลา พ.ต้น		ครั้งที่ 1	ครั้งที่ 2	ครั้งที่ 3	ค่าเฉลี่ย
อักษรกลาง บ ในคำว่า	บา	89.06	84.38	87.50	86.98
	บ่า	103.12	103.12	101.56	102.60
	บ้ำ	92.18	87.50	90.62	90.10
อักษรกลาง ป ในคำว่า	ปา	37.50	47.88	33.75	39.71
	ป่า	40.62	51.56	48.44	46.87
	ป้ำ	42.18	42.19	42.19	42.19
อักษรต่ำ พ ในคำว่า	พา	35.94	31.25	31.25	32.81
	พ่า	34.37	34.37	29.69	32.81
	พ้ำ	39.06	39.06	32.81	36.98
อักษรสูง ผ ในคำว่า	ผา	29.69	31.25	29.69	30.21
	ผ่า	31.25	32.81	32.81	32.29
	ผ้ำ	32.81	34.36	32.81	33.33

9. นายกละ นาคประพันธ์

ค่าระยะเวลา พ.ต้น		ครั้งที่ 1	ครั้งที่ 2	ครั้งที่ 3	ค่าเฉลี่ย
อักษรกลาง บ ในคำว่า	บา	85.94	84.38	-	85.16
	บ่า	70.31	59.37	60.94	63.54
	บ้ำ	79.68	78.12	87.50	81.77
อักษรกลาง ป ในคำว่า	ปา	40.62	43.75	39.07	41.15
	ป่า	45.32	40.63	37.50	41.15
	ป้ำ	40.62	37.50	37.50	38.54
อักษรต่ำ พ ในคำว่า	พา	31.25	31.25	31.52	31.34
	ป่า	31.25	31.25	34.37	32.29
	ป้ำ	34.38	32.81	32.81	33.33
อักษรสูง ผ ในคำว่า	ผา	32.81	32.81	32.81	32.81
	ผ่า	32.81	39.06	34.37	35.41
	ผ้ำ	31.25	31.25	31.25	31.25

10. นายสำเริง นุ่มวงศ์

ค่าระยะเวลา พ.ต้น		ครั้งที่ 1	ครั้งที่ 2	ครั้งที่ 3	ค่าเฉลี่ย
อักษรกลาง บ ในคำว่า	บา	87.50	71.87	85.94	81.77
	บ่า	109.37	103.12	85.94	99.48
	บ้ำ	107.82	101.56	84.37	97.92
อักษรกลาง ป ในคำว่า	ปา	40.63	40.63	43.75	41.67
	ป่า	36.59	39.06	32.82	36.16
	ป้ำ	37.50	35.94	35.94	36.46
อักษรต่ำ พ ในคำว่า	พา	28.13	32.81	34.38	31.77
	พ่า	28.13	21.88	35.94	28.65
	พ้ำ	39.06	37.50	39.06	38.54
อักษรสูง ผ ในคำว่า	ผา	37.50	34.37	31.25	34.37
	ผ่า	35.94	37.50	34.37	35.94
	ผ้ำ	28.13	28.13	28.12	28.13

ตารางแสดงค่าเฉลี่ยระยะเวลาในการสิ้นของเส้นเสียงของพยัญชนะต้น /บ ป พ ผ/
(ค่าเฉลี่ยค่าทดสอบแต่ละคำของผู้บอกภาษาจำนวน 10 คน) ในภาษาไทยถิ่นตรัง

ภาษาไทยถิ่นตรัง

ค่าเฉลี่ยระยะเวลาในช่วงที่มีการสิ้นของเส้นเสียง (voice) ของเสียงพยัญชนะ
ต้น /บ ป พ ผ/ (ค่าเฉลี่ยของคำแต่ละคำของผู้บอกภาษา 10 คน)

คนที่ พ.ต้น	ค่าระยะเวลา	คนที่ พ.ต้น	ค่าระยะเวลา	คนที่ พ.ต้น	ค่าระยะเวลา
บ ในคำ 1	88.54	บ ในคำ 1	83.85	บ ในคำ 1	97.40
ว่า บา 2	119.78	ว่า บ่า 2	114.06	ว่า บ้า 2	123.96
3	138.02	3	127.60	3	138.54
4	114.07	4	118.76	4	107.81
5	181.77	5	162.82	5	144.26
6	104.68	6	105.21	6	119.79
7	125.71	7	119.79	7	108.85
8	116.14	8	122.39	8	122.39
9	157.27	9	153.66	9	127.08
10	133.33	10	148.97	10	146.88
ค่าเฉลี่ย	127.93	ค่าเฉลี่ย	125.71	ค่าเฉลี่ย	123.70

คนที่ พ.ต้น	ค่าระยะเวลา	คนที่ พ.ต้น	ค่าระยะเวลา	คนที่ พ.ต้น	ค่าระยะเวลา
ป ในคำ 1	39.06	ป ในคำ 1	38.02	ป ในคำ 1	43.23
ว่า ปา 2	38.55	ว่า ปา 2	42.71	ว่า ป้า 2	44.79
3	45.83	3	45.31	3	42.19
4	48.44	4	47.40	4	48.44
5	48.44	5	48.96	5	46.88
6	40.63	6	43.75	6	42.71
7	47.92	7	47.40	7	41.15
8	47.19	8	45.31	8	44.76
9	50.52	9	53.12	9	52.09
10	45.83	10	49.48	10	50.52
ค่าเฉลี่ย	45.24	ค่าเฉลี่ย	46.15	ค่าเฉลี่ย	45.68

คนที่ พ.ต้น	ค่าระยะเวลา	คนที่ พ.ต้น	ค่าระยะเวลา	คนที่ พ.ต้น	ค่าระยะเวลา
พ ในคำ 1	30.21	พ ในคำ 1	27.08	พ ในคำ 1	29.17
ว่า พา 2	23.96	ว่า พ่า 2	30.21	ว่า พ้า 2	26.56
3	27.60	3	32.29	3	35.42
4	30.21	4	37.50	4	33.33
5	39.06	5	37.50	5	34.89
6	28.12	6	26.56	6	27.08
7	29.69	7	31.25	7	35.42
8	35.94	8	43.75	8	40.10
9	30.39	9	35.42	9	32.81
10	34.37	10	38.02	10	34.37
ค่าเฉลี่ย	30.96	ค่าเฉลี่ย	33.96	ค่าเฉลี่ย	32.92

คนที่ พ.ต้น	ค่าระยะเวลา	คนที่ พ.ต้น	ค่าระยะเวลา	คนที่ พ.ต้น	ค่าระยะเวลา
พ ในคำ 1	25.00	พ ในคำ 1	23.96	พ ในคำ 1	26.04
ว่า ผา 2	18.75	ว่า ผา 2	17.71	ว่า ผา 2	27.08
3	30.21	3	30.73	3	30.21
4	29.17	4	30.73	4	31.77
5	34.89	5	36.98	5	36.98
6	32.29	6	27.08	6	29.17
7	26.56	7	27.60	7	28.12
8	28.12	8	28.64	8	31.77
9	33.33	9	31.77	9	32.81
10	23.96	10	29.69	10	26.56
ค่าเฉลี่ย	28.23	ค่าเฉลี่ย	28.49	ค่าเฉลี่ย	30.05

ตารางแสดงค่าเฉลี่ยระยะเวลาในการสั้นของเส้นเสียงของพยัญชนะต้น /บ ป พ ผ/
(ค่าเฉลี่ยค่าทดสอบแต่ละค่าของผู้บอกภาษาจำนวน 10 คน) ในภาษาไทยถิ่นนครปฐม

ภาษาไทยถิ่นนครปฐม

ค่าเฉลี่ยระยะเวลาในช่วงที่มีการสั้นของเส้นเสียง (voice) ของเสียงพยัญชนะ
ต้น /บ ป พ ผ/ (ค่าเฉลี่ยของค่าแต่ละค่าของผู้บอกภาษา 10 คน)

คนที่ พ.ต้น	ค่าระยะเวลา	คนที่ พ.ต้น	ค่าระยะเวลา	คนที่ พ.ต้น	ค่าระยะเวลา
บ ในคำ 1	107.81	บ ในคำ 1	92.19	บ ในคำ 1	94.27
ว่า บ่า 2	96.35	ว่า บ่า 2	90.62	ว่า บ่า 2	92.19
3	101.56	3	87.50	3	94.79
4	91.15	4	74.99	4	86.46
5	106.25	5	106.77	5	107.82
6	93.23	6	103.67	6	96.35
7	86.46	7	100.00	7	105.73
8	86.98	8	102.60	8	90.10
9	85.16	9	63.54	9	81.77
10	81.77	10	99.48	10	97.92
ค่าเฉลี่ย	93.67	ค่าเฉลี่ย	92.14	ค่าเฉลี่ย	94.74

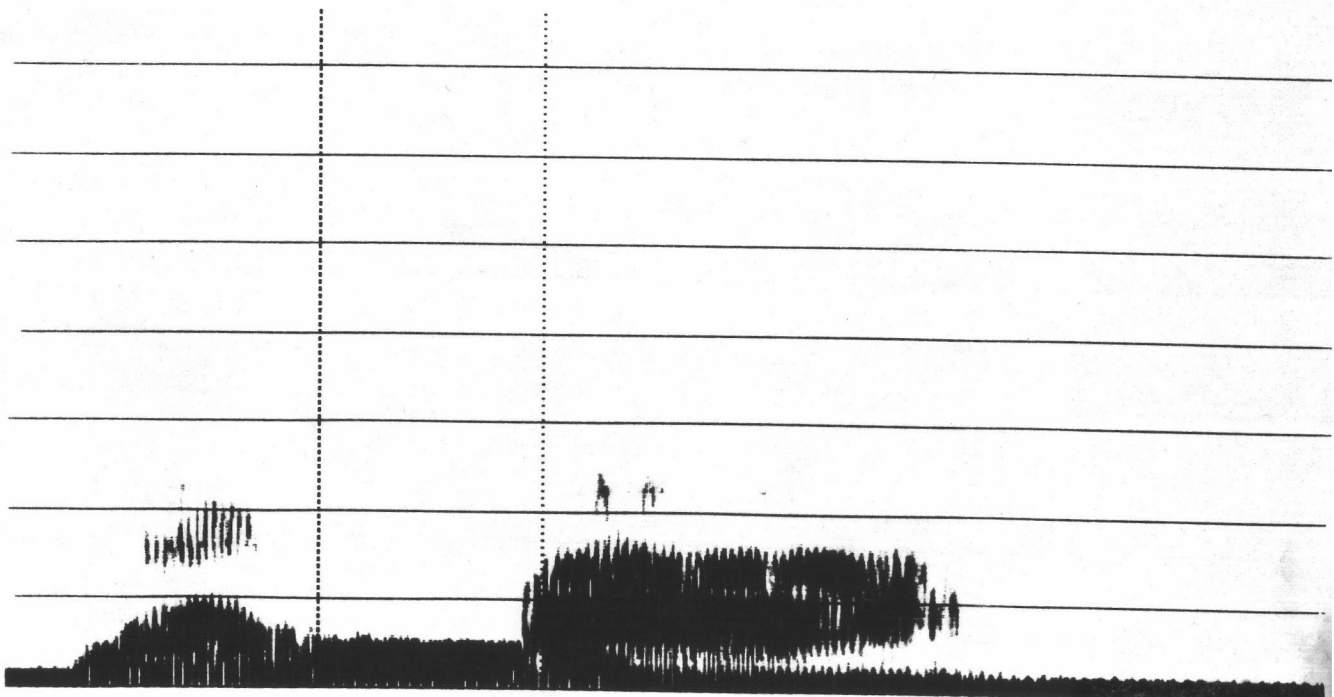
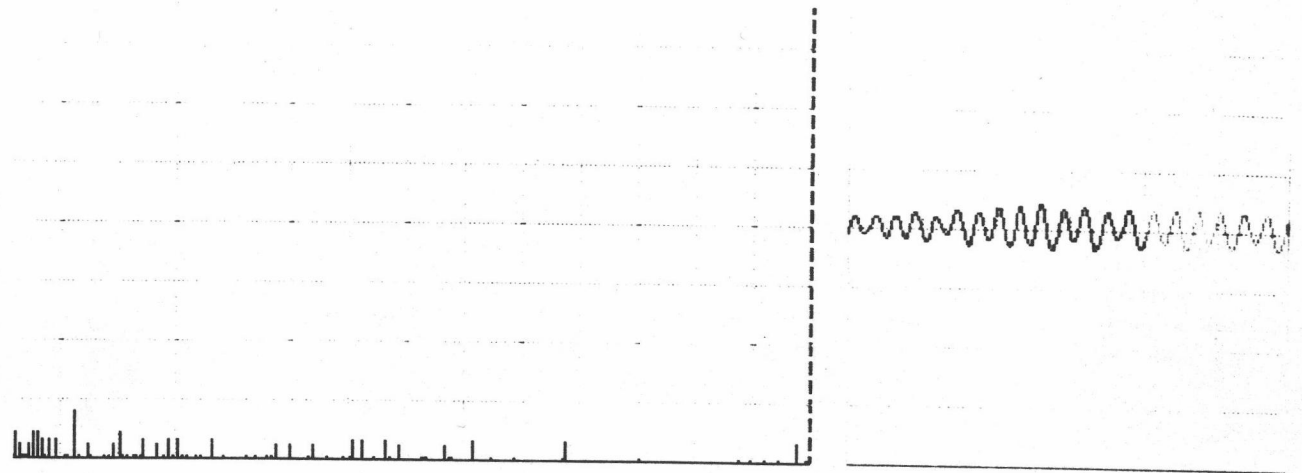
คนที่ พ.ต้น	ค่าระยะเวลา	คนที่ พ.ต้น	ค่าระยะเวลา	คนที่ พ.ต้น	ค่าระยะเวลา
ป ในคำ 1	39.58	ป ในคำ 1	36.46	ป ในคำ 1	39.06
ว่า ปา 2	43.75	ว่า ปา 2	39.07	ว่า ป้า 2	32.29
3	43.75	3	41.67	3	40.11
4	44.27	4	39.58	4	41.67
5	32.29	5	35.42	5	36.98
6	30.22	6	34.38	6	32.81
7	39.59	7	36.98	7	38.02
8	39.38	8	46.87	8	42.19
9	41.15	9	41.15	9	38.54
10	41.67	10	36.16	10	36.46
ค่าเฉลี่ย	39.57	ค่าเฉลี่ย	38.77	ค่าเฉลี่ย	37.81

คนที่ พ.ต้น	ค่าระยะเวลา	คนที่ พ.ต้น	ค่าระยะเวลา	คนที่ พ.ต้น	ค่าระยะเวลา
พ ในค่า 1	30.20	พ ในค่า 1	27.08	พ ในค่า 1	28.64
ว่า พ่า 2	39.06	ว่า พ่า 2	31.25	ว่า พ่า 2	31.77
3	28.13	3	23.96	3	27.08
4	27.60	4	28.64	4	29.17
5	26.04	5	25.52	5	25.52
6	27.60	6	28.64	6	23.96
7	25.00	7	25.00	7	25.00
8	32.81	8	32.81	8	36.98
9	31.34	9	32.29	9	33.33
10	31.77	10	28.65	10	38.54
ค่าเฉลี่ย	29.96	ค่าเฉลี่ย	28.38	ค่าเฉลี่ย	30.00

คนที่ พ.ต้น	ค่าระยะเวลา	คนที่ พ.ต้น	ค่าระยะเวลา	คนที่ พ.ต้น	ค่าระยะเวลา
พ ในคำ 1	23.44	พ ในคำ 1	23.96	พ ในคำ 1	25.44
ว่า ผา 2	31.77	ว่า ผ่า 2	36.46	ว่า ผ่า 2	24.48
3	22.92	3	28.65	3	26.56
4	22.39	4	29.17	4	25.00
5	27.08	5	26.56	5	27.08
6	25.52	6	27.08	6	26.56
7	26.04	7	26.56	7	26.56
8	30.21	8	32.29	8	33.33
9	32.81	9	35.41	9	31.35
10	34.37	10	35.94	10	28.13
ค่าเฉลี่ย	27.66	ค่าเฉลี่ย	30.21	ค่าเฉลี่ย	27.44

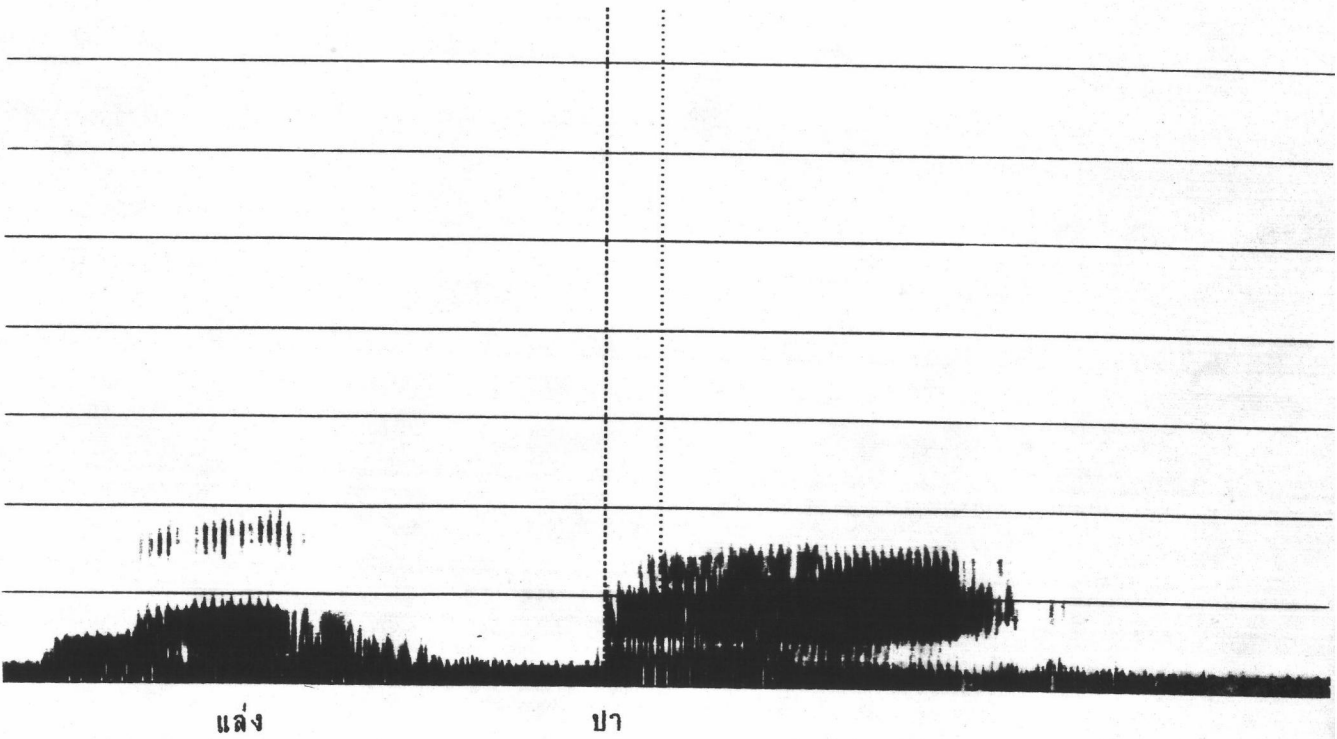
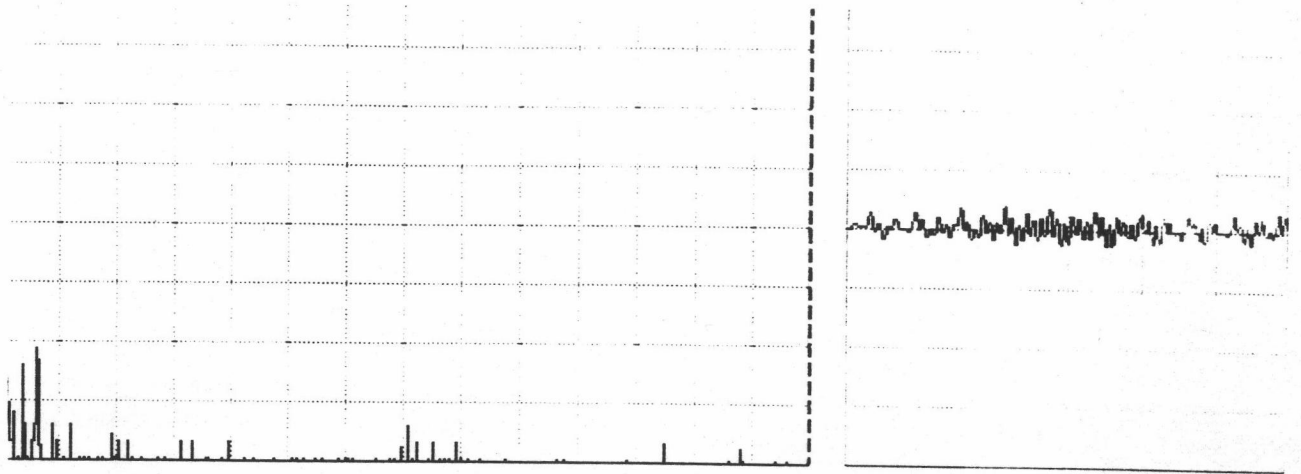


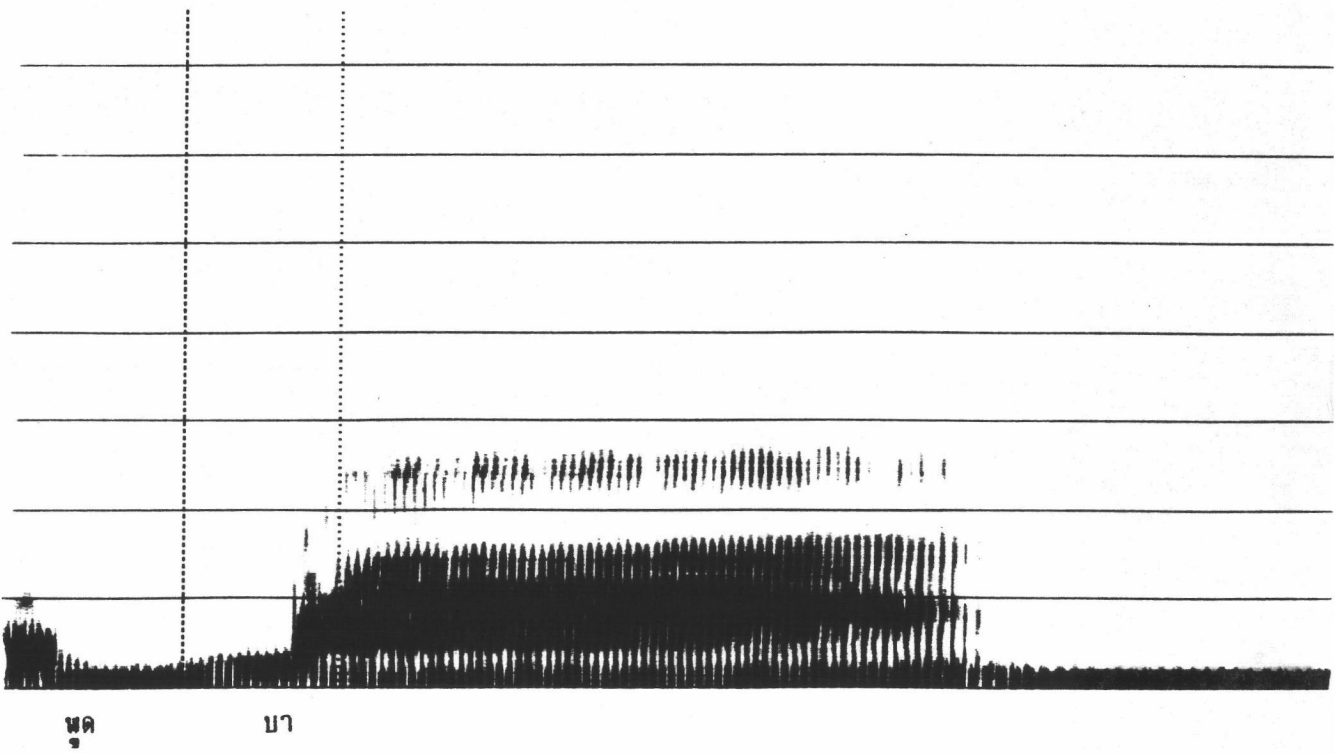
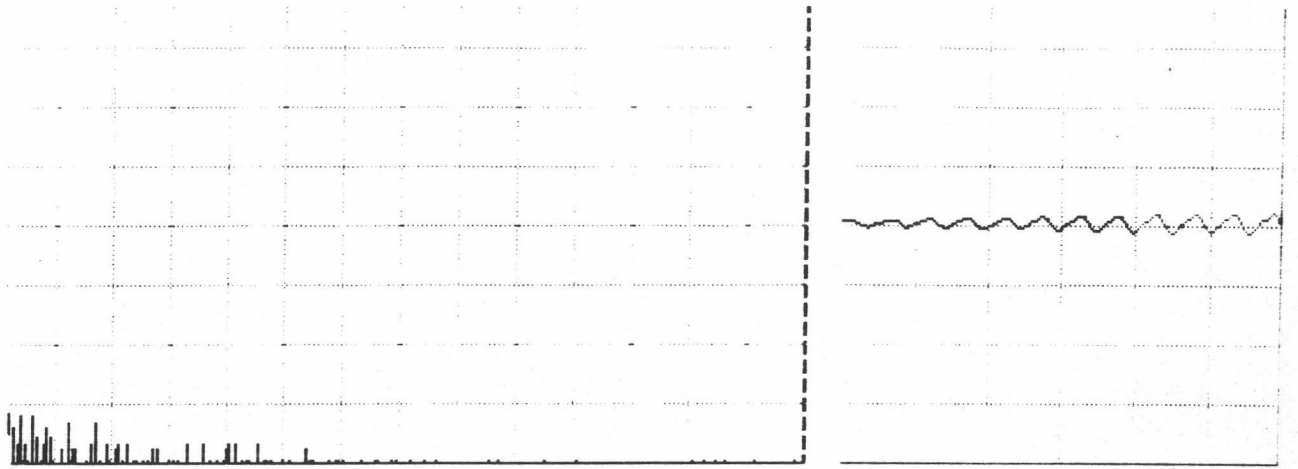
ตัวอย่างภาพคลื่นเสียงแบบช่วงการกรองกว้าง (wide band filter) ในภาษา
ไทยถิ่นตรง และภาษาไทยถิ่นนครปฐม

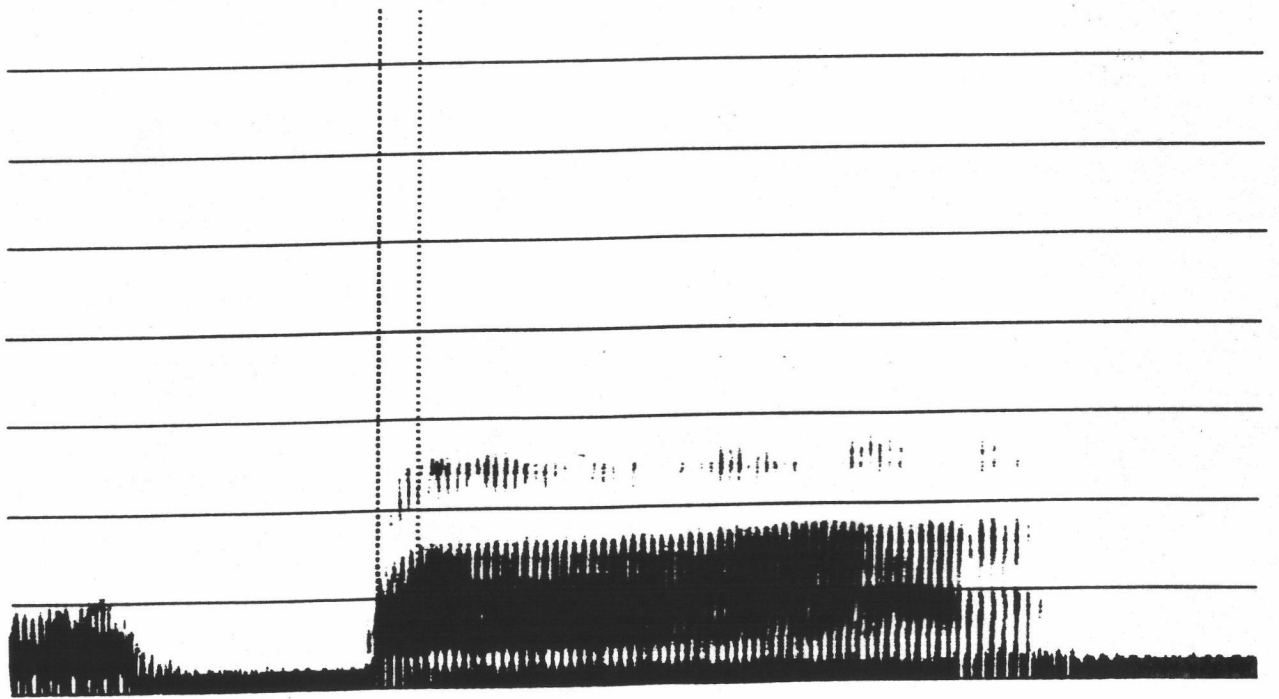
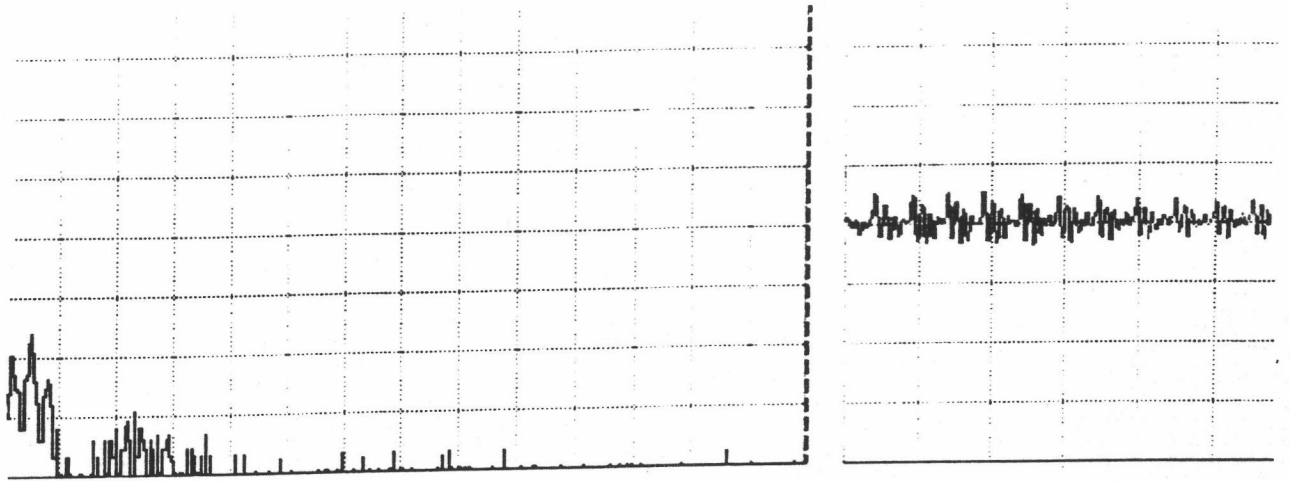


แล้ง

บา

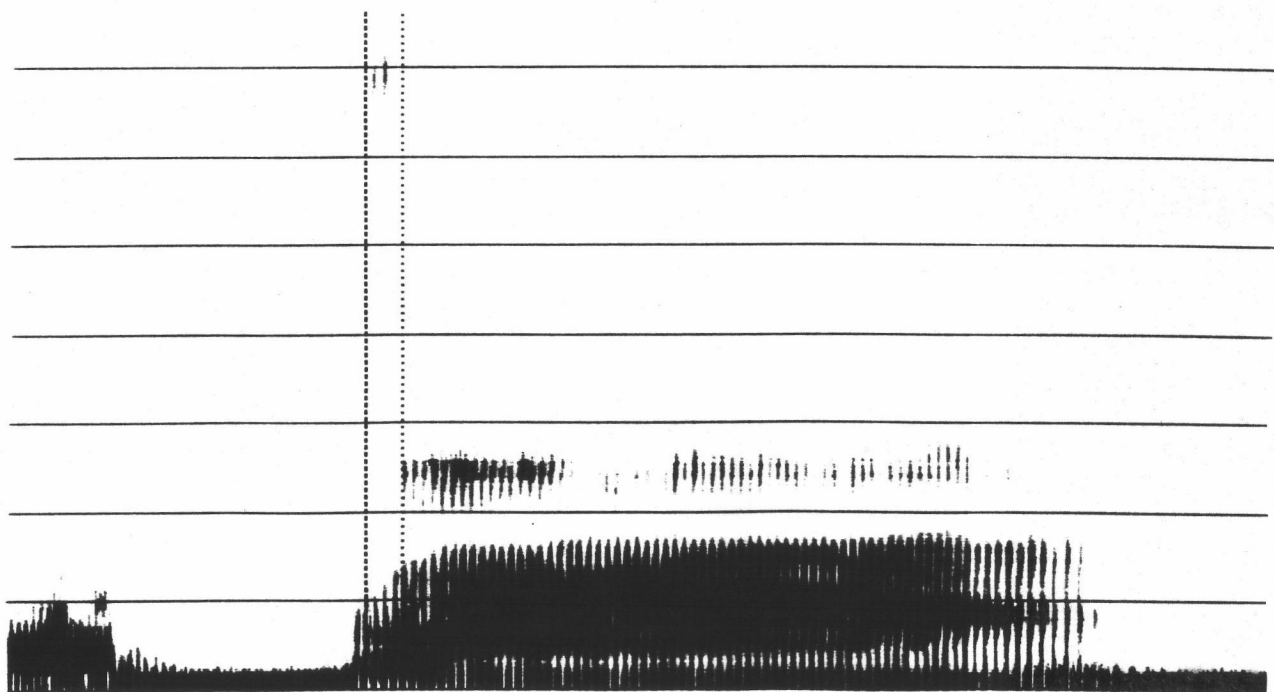
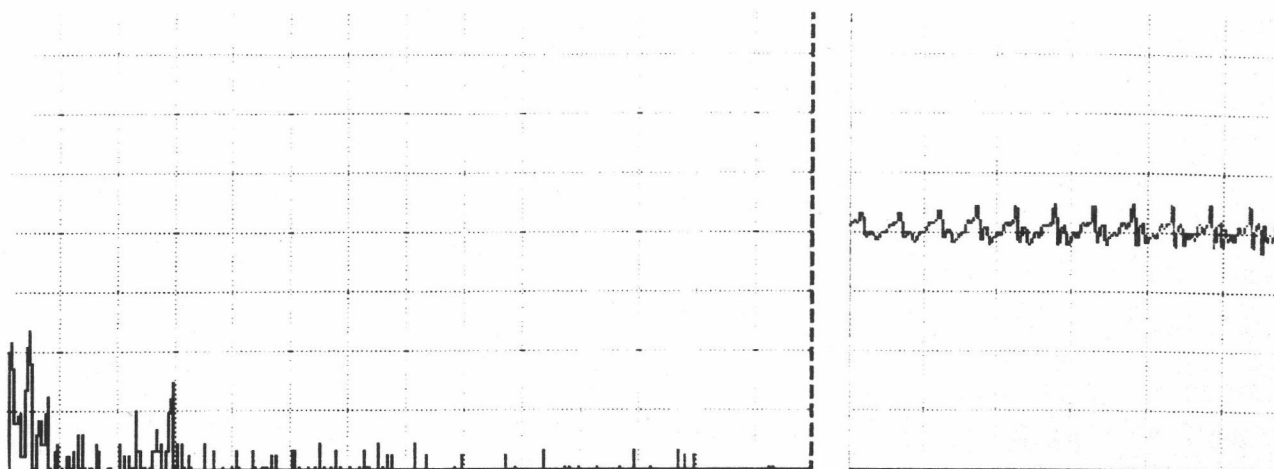






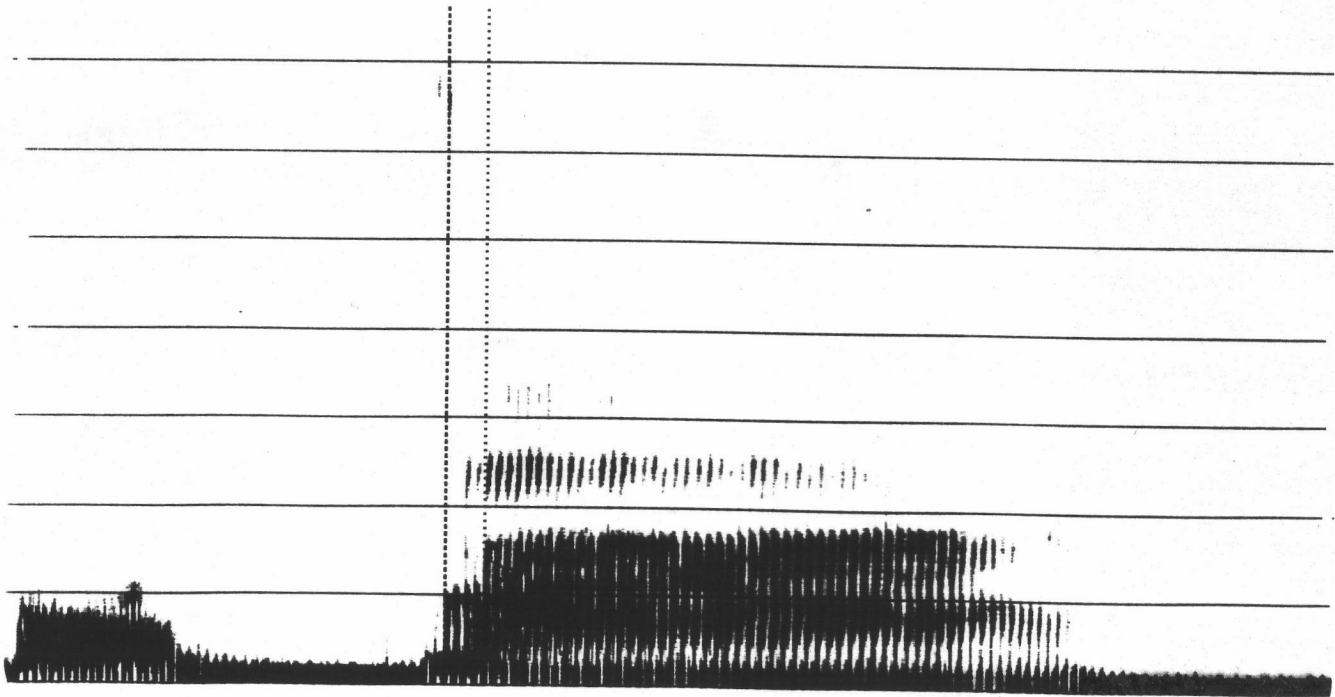
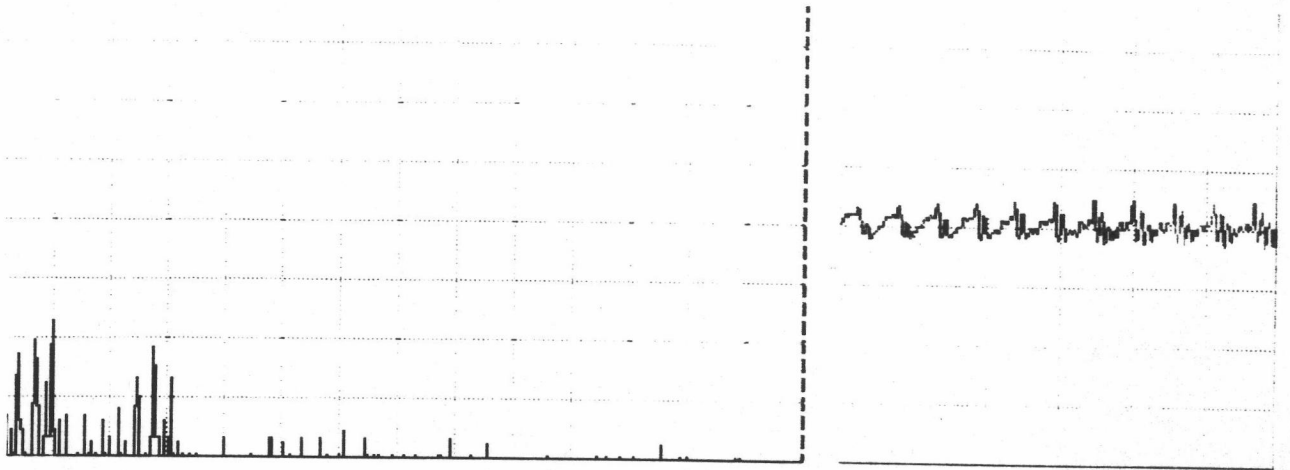
พค

ปว



พค
๕

พ๗



พค
๑

พ๗

รายนามผู้บอกภาษาไทยถิ่นตรัง จำนวน 10 คน

1. นายจำนงค์ บุญเมือง

อายุ 57 ปี

อาชีพ ทำสวนยาง

ที่อยู่ 12 หมู่ 1 ต.โคกสะบ้า อ.เมือง จ.ตรัง

2. นายสมบุรณม์ เครือเดื่อ

อายุ 53 ปี

อาชีพ ทำสวนยาง

ที่อยู่ 41 หมู่ 2 ต.โคกสะบ้า อ.เมือง จ.ตรัง

3. นายเจือบ หวดไหม่

อายุ 39 ปี

อาชีพ ทำสวนยาง, ทำนา

ที่อยู่ 117 หมู่ 2 ต.โคกสะบ้า อ.เมือง จ.ตรัง

4. นายก๊วน ชัยเพชร

อายุ 60 ปี

อาชีพ ทำสวนยาง

ที่อยู่ 27 หมู่ 3 ต.โคกสะบ้า อ.เมือง จ.ตรัง

5. นายปึกสา ชัยเพชร

อายุ 38 ปี

อาชีพ ทำสวนยาง

ที่อยู่ 52 หมู่ 3 ต.โคกสะบ้า อ.เมือง จ.ตรัง

6. นายอรุณ ชัยเพชร

อายุ 45 ปี

อาชีพ ทำสวนยาง ทำนา

ที่อยู่ 35 หมู่ 3 ต.โคกสะบ้า อ.เมือง จ.ตรัง

7. นายไช้ ยอดศรี

อายุ 58 ปี

อาชีพ ทำสวนยาง ทำนา

ที่อยู่ 14 หมู่ 3 ต.โคกสะอาด อ.เมือง จ.ตรัง

8. นายช่วง พานเม็ง

อายุ 57 ปี

อาชีพ ทำสวนยาง ทำนา

ที่อยู่ 57 หมู่ 3 ต.โคกสะอาด อ.เมือง จ.ตรัง

9. นายสมปอง เกียนเต็ง

อายุ 44 ปี

อาชีพ ทำสวนยาง ทำนา และเป็นผู้ช่วยผู้ใหญ่บ้าน

ที่อยู่ 124 หมู่ 3 ต.โคกสะอาด อ.เมือง จ.ตรัง

10. นายสอน หนูแก้ว

อายุ 48 ปี

อาชีพ ทำสวนยาง, ค้าขาย

ที่อยู่ 6 หมู่ 4 ต.โคกสะอาด อ.เมือง จ.ตรัง

รายนามผู้บอกภาษาไทยถิ่นนครปฐม จำนวน 10 คน

1. นายสมชาติ พฤกษ์เสม

อายุ 30 ปี

อาชีพ รับจ้าง

ที่อยู่ 45/5 หมู่ 1 ต.บางแก้ว อ.นครชัยศรี จ.นครปฐม

2. นายประสงค์ คงมา

อายุ 45 ปี

อาชีพ รับจ้าง

ที่อยู่ 42 หมู่ 1 ต.บางแก้ว อ.นครชัยศรี จ.นครปฐม

3. นายสำเร็จ นุ่มวงศ์
อายุ 40 ปี
อาชีพ รับจ้าง
ที่อยู่ 46/2 หมู่ 1 ต.บางแก้ว อ.นครชัยศรี จ.นครปฐม
4. นายอนุสรณ์ บรรเทิงสุข
อายุ 30 ปี
อาชีพ เกษตรกร
ที่อยู่ 46 หมู่ 2 ต.บางแก้ว อ.นครชัยศรี จ. นครปฐม
5. นายกละ นาคประพันธ์
อายุ 35 ปี
อาชีพ ช่างไม้
ที่อยู่ 25/4 หมู่ 2 ต.บางแก้ว อ.นครชัยศรี จ.นครปฐม
6. นายปัญญา เฟิงปรีชา
อายุ 38 ปี
อาชีพ เกษตรกร
ที่อยู่ 16 หมู่ 4 ต.บางแก้ว อ.นครชัยศรี จ.นครปฐม
7. นายศร ชัยมันคง
อายุ 31 ปี
อาชีพ รับจ้าง
ที่อยู่ 14 หมู่ 4 ต.บางแก้ว อ.นครชัยศรี จ.นครปฐม
8. นายเป๊ะ ทรัพย์มันคง
อายุ 60 ปี
อาชีพ เกษตรกร
ที่อยู่ 8 หมู่ 4 ต.บางแก้ว อ.นครชัยศรี จ.นครปฐม

9. นายสงวน ดวงแก้วงาม

อายุ 60 ปี

อาชีพ ทำนา

ที่อยู่ 17 หมู่ 4 ต.บางแก้ว อ.นครชัยศรี จ.นครปฐม

10. นายชาติ ดวงแก้วงาม

อายุ 30 ปี

อาชีพ ช่างไฟฟ้า

ที่อยู่ 17 หมู่ 4 ต.บางแก้ว อ.นครชัยศรี จ.นครปฐม

ประวัติผู้เขียน

นางสาวจุฑามาศ ชนมาลัย เกิดวันพฤหัสบดีที่ 30 กรกฎาคม พ.ศ. 2502 ที่อำเภอเมือง จังหวัดนครราชสีมา สำเร็จการศึกษาระดับมัธยมศึกษา (ภาษาอังกฤษ) จากมหาวิทยาลัยศิลปากร เมื่อปีการศึกษา 2524 เข้าศึกษาในภาควิชาภาษาศาสตร์ บัณฑิตวิทยาลัย จุฬาลงกรณ์มหาวิทยาลัย เมื่อปีการศึกษา 2529 ปัจจุบันรับราชการที่มหาวิทยาลัยศิลปากร ตำแหน่งเจ้าหน้าที่บริหารงานทั่วไป 4 ระดับ 4

