

บรรณานุกรม

ภาษาไทย

กรมศิลปากร. กองจดหมายเหตุแห่งชาติ. จดหมายเหตุการอนุรักษ์กรุงรัตนโกสินทร์. กรุงเทพมหานคร : สหประชาชาติไทย, 2525.

เกษตรจังหวัดนนทบุรี, สำนักงาน. "สถิติข้อมูลงานส่งเสริมการเกษตรประจำปี 2531/2539" : 2532 (อัดสำเนา)

ไกรยุทธ อธิธยาคินันท์. แก่นสารของเศรษฐศาสตร์. พิมพ์ครั้งที่ 1. กรุงเทพมหานคร : โรงพิมพ์จุฬาลงกรณ์มหาวิทยาลัย, 2530.

คณะกรรมการจัดทำแผนพัฒนาการศึกษา จังหวัดนนทบุรี. "แผนพัฒนาการศึกษา ศาสนา และ ศิลปวัฒนธรรม ประจำปีงบประมาณ 2532 จังหวัดนนทบุรี" : ศึกษาการจังหวัด นนทบุรี : 2532 (อัดสำเนา)

คณะกรรมการพัฒนาการเศรษฐกิจและสังคมแห่งชาติ, สำนักงาน. ข้อเสนอการพัฒนากทม.มหานครและปริมณฑล : แนวทางการพัฒนาหลักและแผนงานการลงทุนในช่วงแผนพัฒนาฯ ฉบับที่ 6 (2530-2534). กรุงเทพมหานคร : สำนักงานคณะกรรมการพัฒนาเศรษฐกิจและสังคมแห่งชาติ, 2529.

_____ . แผนพัฒนาเศรษฐกิจและสังคมแห่งชาติ ฉบับที่ 6 พ.ศ.2530-2534. กรุงเทพมหานคร : สำนักงานคณะกรรมการพัฒนาการเศรษฐกิจและสังคมแห่งชาติ, 2530.

_____ . แผนพัฒนาเศรษฐกิจและสังคมแห่งชาติ ฉบับที่ 7 พ.ศ.2535-2539. กรุงเทพมหานคร : สำนักงานคณะกรรมการพัฒนาการเศรษฐกิจและสังคมแห่งชาติ, 25

จังหวัดนนทบุรี, สำนักงาน. ประวัติมหาดไทย ส่วนภูมิภาคนนทบุรี 2525 นนทบุรี : โรงพิมพ์ สถานสงเคราะห์หญิงบ้านปากเกร็ด, 2526.

_____ . "แผนพัฒนาชนบทระดับจังหวัด จังหวัดนนทบุรี ประจำปี 2534". นนทบุรี : 2534 (อัดสำเนา)

จุฬาลงกรณ์มหาวิทยาลัย, คณะสถาปัตยกรรมศาสตร์. การวางแผนและผังกายภาพสำหรับพนักงาน วางแผนระดับท้องถิ่น. ภาควิชาการวางแผนภาคและเมือง, 2528.

ฉัตรชัย วงศ์ประยูร. ภูมิศาสตร์เมือง. 3,000 เล่ม. พิมพ์ครั้งที่ 1. กรุงเทพมหานคร : สำนักพิมพ์ไทยวัฒนาพานิช, 2527.

- ชัย เรืองศิลป์. ประวัติศาสตร์สมัย พ.ศ.2352-2453 ตอนที่ 1 ด้านสังคม. พระนคร : สำนักพิมพ์เรื่องศิลป์, 2517.
- _____. ประวัติศาสตร์ไทยสมัย พ.ศ.2352-2453 ด้านเศรษฐกิจ. กรุงเทพฯ : มูลนิธิโครงการตำราสังคมศาสตร์และมนุษยศาสตร์, 2522.
- ดารณี ถวิลพิพัฒน์กุล. ก. "เอกสารประกอบการสอนวิชา Regional Economics" กรุงเทพมหานคร : จุฬาลงกรณ์มหาวิทยาลัย, คณะสถาปัตยกรรมศาสตร์, ภาควิชาการวางแผนภาคและเมือง, 2529 (อัดสำเนา)
- _____. ข. "เอกสารประกอบการสอนวิชา การวิเคราะห์ระบบการวางแผน" กรุงเทพมหานคร : จุฬาลงกรณ์มหาวิทยาลัย, คณะสถาปัตยกรรมศาสตร์, ภาควิชาการวางแผนภาคและเมือง, 2527 (อัดสำเนา)
- ปากเกร็ด เทศบาลตำบล. สำนักปลัดเทศบาล. แผนพัฒนาเทศบาลตำบลปากเกร็ดระยะปานกลาง พ.ศ.2530-2534. กรุงเทพมหานคร : ไบร่ระบุสำนักพิมพ์, 2530.
- ประจักษ์ ศกุนตะลักษณ์. เศรษฐศาสตร์เมือง. 1,000 เล่ม. พิมพ์ครั้งที่ 1. กรุงเทพมหานคร : โรงพิมพ์จุฬาลงกรณ์มหาวิทยาลัย, 2531.
- ประชุม รอดประเสริฐ. นโยบายและการวางแผนหลักการและทฤษฎี. 1,500 เล่ม. พิมพ์ครั้งที่ 2. กรุงเทพมหานคร : เนติกุลการพิมพ์, 2523.
- ประพันธ์ เศวตนันท์. เศรษฐศาสตร์ภูมิภาค. 2,000 เล่ม. พิมพ์ครั้งที่ 1. กรุงเทพมหานคร : สำนักพิมพ์ไทยวัฒนาพานิช, 2516.
- มหาดไทย, กระทรวง. สำนักงานพัฒนาเมือง. คำแนะนำจัดทำแผนพัฒนาเทศบาล. กรุงเทพมหานคร : สำนักพิมพ์ไทยวัฒนาพานิช, 2516.
- มหาดไทย, กระทรวง. สำนักงานพัฒนาเมือง. คำแนะนำจัดทำแผนพัฒนาเทศบาล. กรุงเทพมหานคร : สำนักงานพัฒนาเมือง กรมการปกครอง, 2527.
- _____. สำนักผังเมือง, กองผังเมืองรวม. "ความรู้เบื้องต้นเรื่องการวางผังเมือง" กรุงเทพมหานคร : 2523 (อัดสำเนา)
- _____. สำนักผังเมือง. ก รายงานวิศวกรรมเมืองนนทบุรี. กรุงเทพมหานคร : สำนักผังเมือง กระทรวงมหาดไทย, 2527.
- _____. _____ ข รายงานวิจัยเมืองนนทบุรี. กรุงเทพมหานคร : สำนักผังเมือง กระทรวงมหาดไทย, 2527.

- _____ . _____ . ค ผังเมืองรวมเมืองนนทบุรี (ร่าง). กรุงเทพมหานคร : สำนักผังเมือง กระทรวงมหาดไทย, 2530.
- _____ . _____ . ง การจัดโครงการพัฒนาเมืองลำปาง. กรุงเทพมหานคร : สำนักผังเมือง กระทรวงมหาดไทย, 2529.
- _____ . _____ . จ ผังภาคกรุงเทพมหานครและปริมณฑล. กรุงเทพมหานคร : สำนักผังเมือง กระทรวงมหาดไทย, 2528.
- มานพ พงศทัต. รายงานวิจัยเรื่องรูปแบบการใช้ที่ดิน ระบบโครงสร้างและการสัญจร กรุงเทพมหานคร 2544. กรุงเทพมหานคร : (ไม่ระบุสำนักพิมพ์), 2527.
- วางแผนและพัฒนา, สำนักงาน. "สถิติผลงานการประปานครหลวง ปีงบประมาณ 2529"
กรุงเทพมหานคร : การประปานครหลวง, 2529.
- สถิติแห่งชาติ, สำนักงาน. สำมะโนประชากรและเคหะ พ.ศ.2523 จังหวัดนนทบุรี. กรุงเทพมหานคร : สำนักงานสถิติแห่งชาติ,
- สุวัลลีย์ เปี่ยมบิตติ. เทคนิคการวิเคราะห์สถิติประชากร. กรุงเทพมหานคร : โรงพิมพ์ภาพพิมพ์, 2528.
- เสาวลักษณ์ ไสยวรรณ. "การพัฒนานั้นที่เพื่ออยู่อาศัยในอำเภอเมืองนนทบุรี" วิทยานิพนธ์ปริญญา
มหาบัณฑิต ภาควิชาการวางแผนภาคและเมือง บัณฑิตวิทยาลัย จุฬาลงกรณ์มหาวิทยาลัย,
2525.
- สมเกียรติ สุนทรไชย "การศึกษาเพื่อกำหนดแนวทางการวางแผนพัฒนานั้นที่เทศบาลเมืองนนทบุรี"
วิทยานิพนธ์ปริญญามหาบัณฑิต ภาควิชาการวางแผนภาคและเมือง บัณฑิตวิทยาลัย
จุฬาลงกรณ์มหาวิทยาลัย, 25
- อนุกรรมการป้องกันและแก้ไขปัญหาน้ำท่วมกรุงเทพมหานครและปริมณฑล. แผนการลงทุนป้องกันและ
แก้ไขปัญหาน้ำท่วมแผ่นดินทรุด และการขยายระบบประปาในกรุงเทพมหานครและปริมณฑล
ในช่วงแผนพัฒนาฯ ฉบับที่ 6 (2530-2534), 2530.
- อิศรา ทองธวัช "การศึกษารูปแบบ วิวัฒนาการ และแนวโน้มการใช้ที่ดินเขตอุตสาหกรรม" วิทยานิพนธ์
ปริญญามหาบัณฑิต ภาควิชาการวางแผนภาคและเมือง บัณฑิตวิทยาลัย จุฬาลงกรณ์
มหาวิทยาลัย, 2532.
- อุตสาหกรรมจังหวัดนนทบุรี, สำนักงาน. ทำเนียบโรงงาน 2532. นนทบุรี : 2530.

ภาษาอังกฤษ

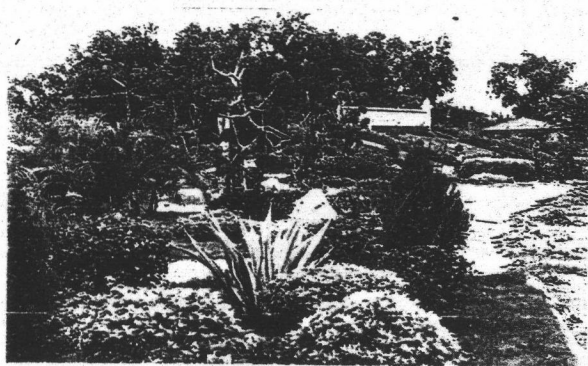
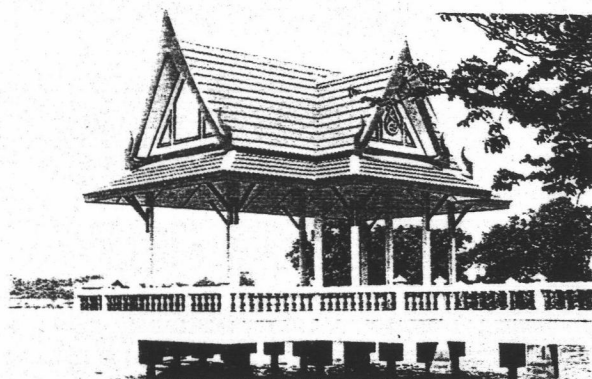
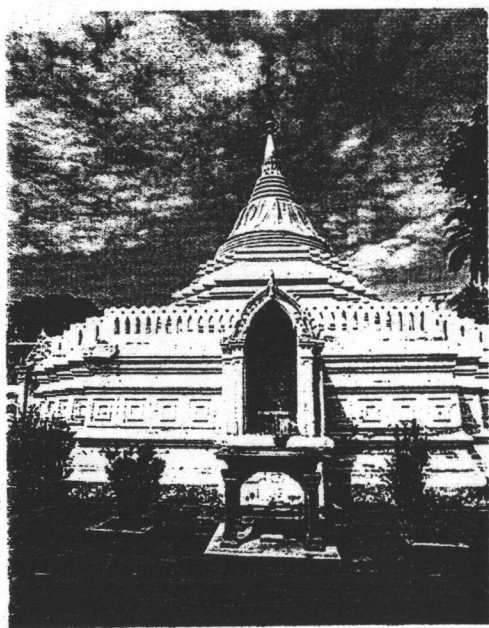
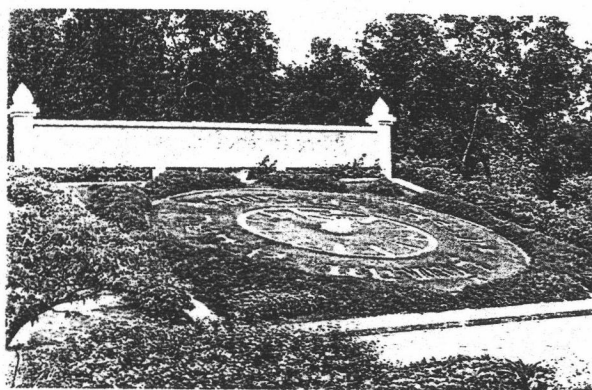
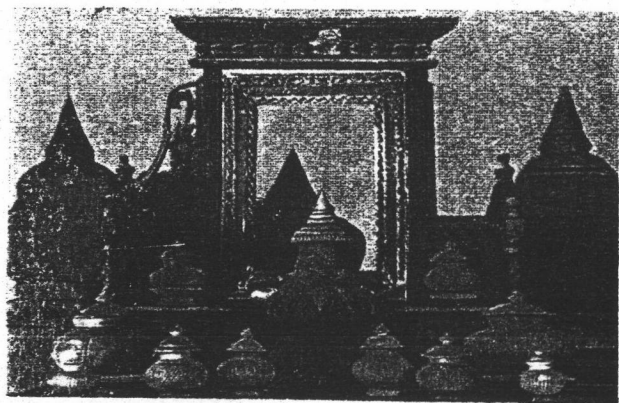
- Chrisholm, Michael. Rural Settlement and Land Use. An Essay in Location.
London : Hutchinson University Press, 1962.
- Chapin, Stuart F. Urban Land Use Planning. 2nd ed. Urban, Illinois :
University of Illinois Press, 1965.
- Dunn, E.S. The Locational of Agricultural Production. Gainesville :
University of Florida Press, 1954.
- King, Leslie J, and Golledge, Riginald G. Citties, Spaces, and Behavior:
The Elements of Urban Geography. Englewood Cliffs, N.J. :
Printice-Hall, 1978.
- Losch, August. The Economics of Location. Translated by Wolfgang F.
Solper. New York : John Wiley and Sons, 1967.

การพนัน



ตราประจำจังหวัด

จังหวัดนนทบุรี ใช้ภาพหม้อน้ำลายวิจิตร เป็นตราประจำจังหวัด มีความหมายว่าชาวจังหวัดนนทบุรีมีอาชีพทำเครื่องปั้นดินเผาซึ่งยึดถือเป็นอาชีพและมีชื่อเสียงมาช้านาน

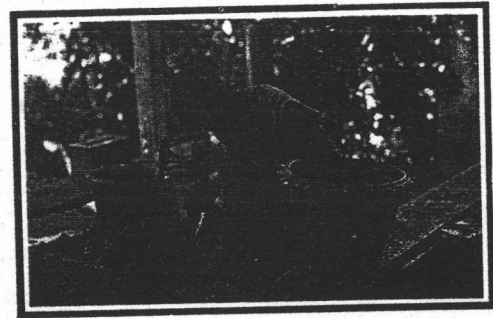


คำขวัญจังหวัด

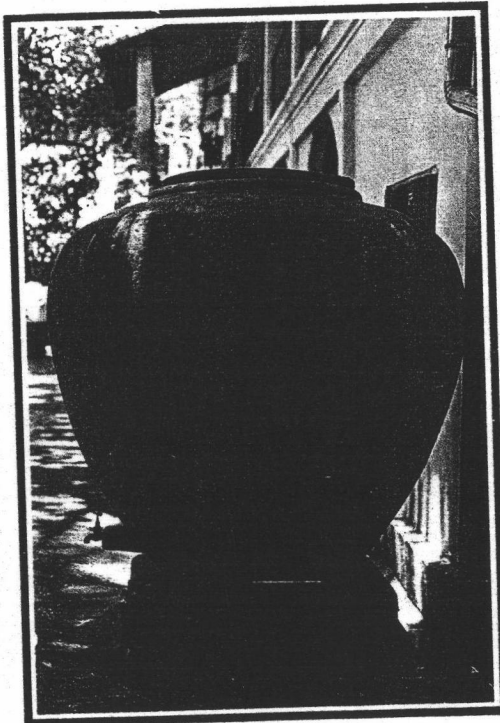
พระตำหนักสง่างาม ลือนามสวนสมเด็จ
 เกาะเกร็ดแหล่งดินเผา วัดเก่านามระบือ
 เลื่องลือทุเรียนนนท์



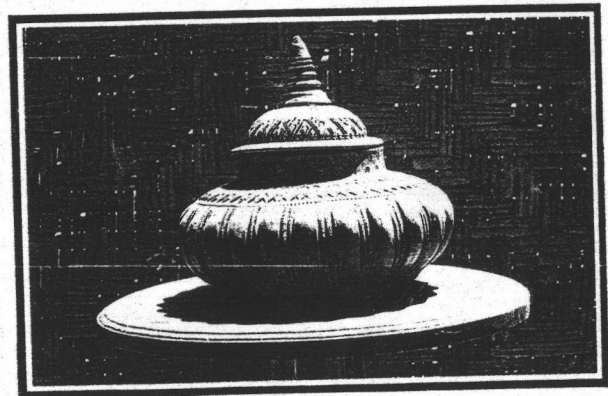
เครื่องปั้นดินเผาชาวมอญบนเกาะเกร็ด



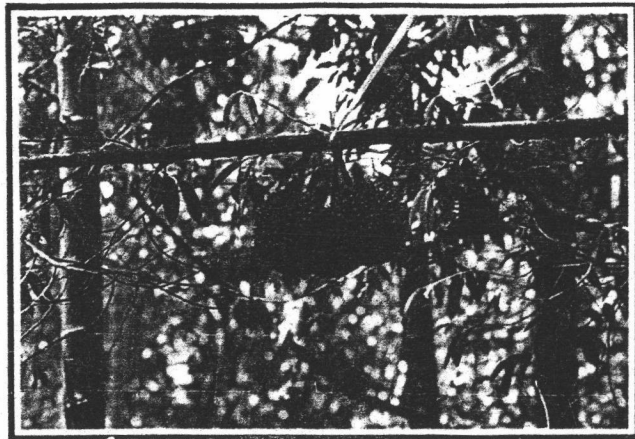
ปั้นดินให้เป็นกระถาง
อุตสาหกรรมในครอบครัว
บนเกาะเกร็ด



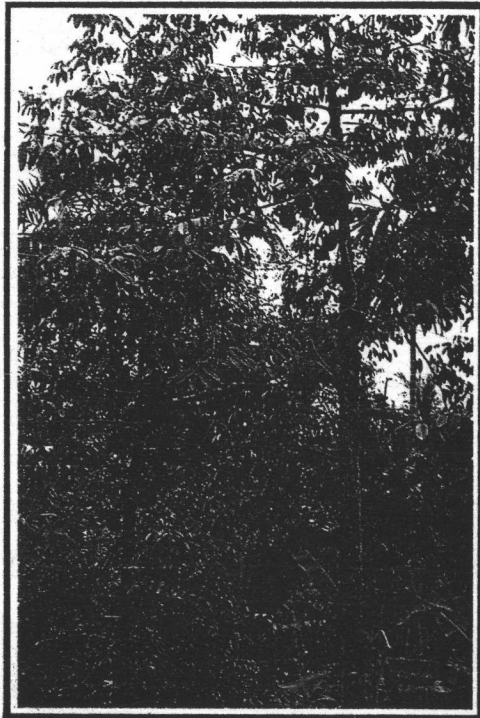
โถ่งดินเผาโบราณ



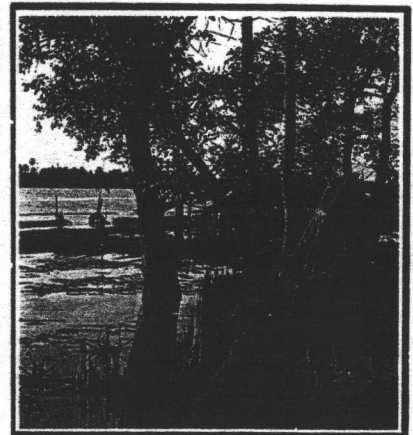
หม้อน้ำลายวิจิตร

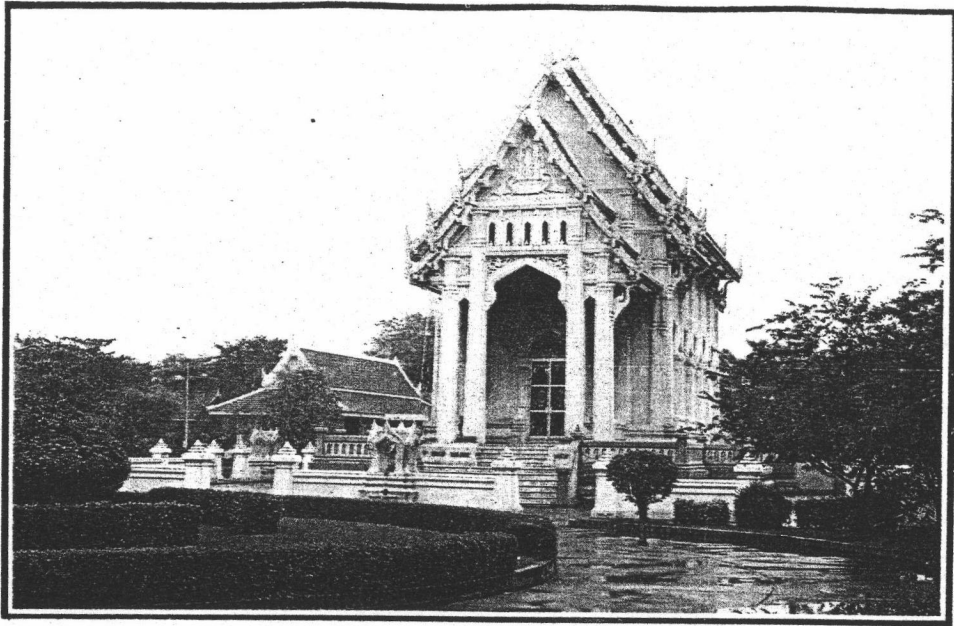


ต้นตระกูลทุเรียนไทย

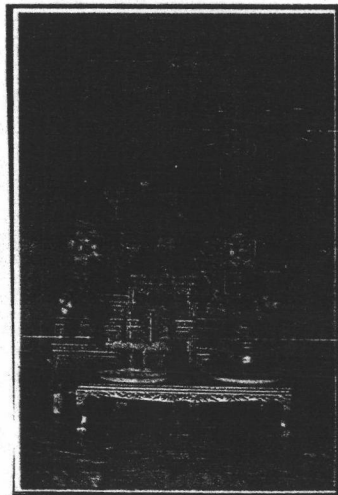


ทุเรียนแท้ ๆ จากสวนนนท์





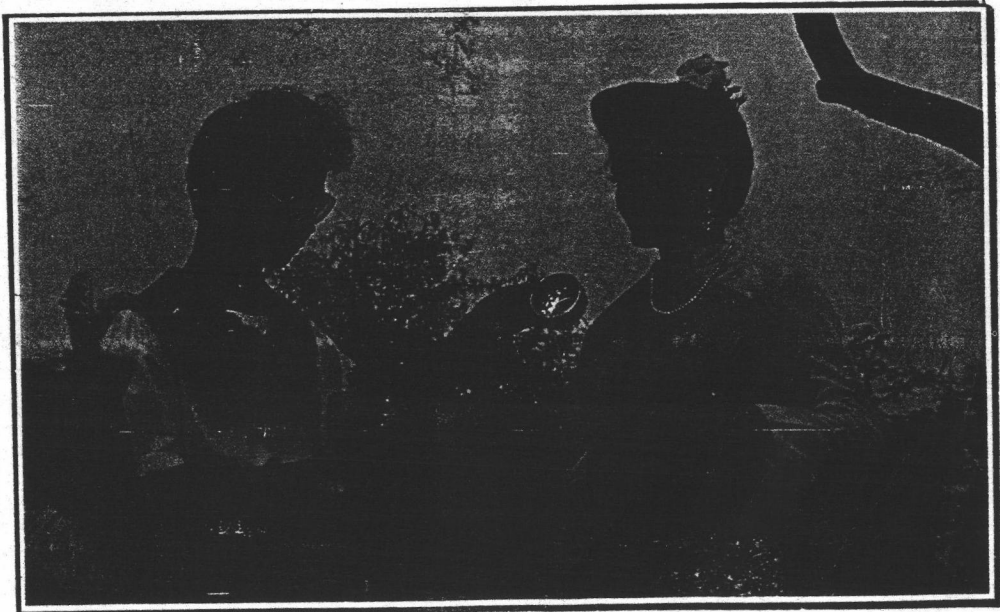
พระอุโบสถวัดชลประทานรังสฤษฎ์



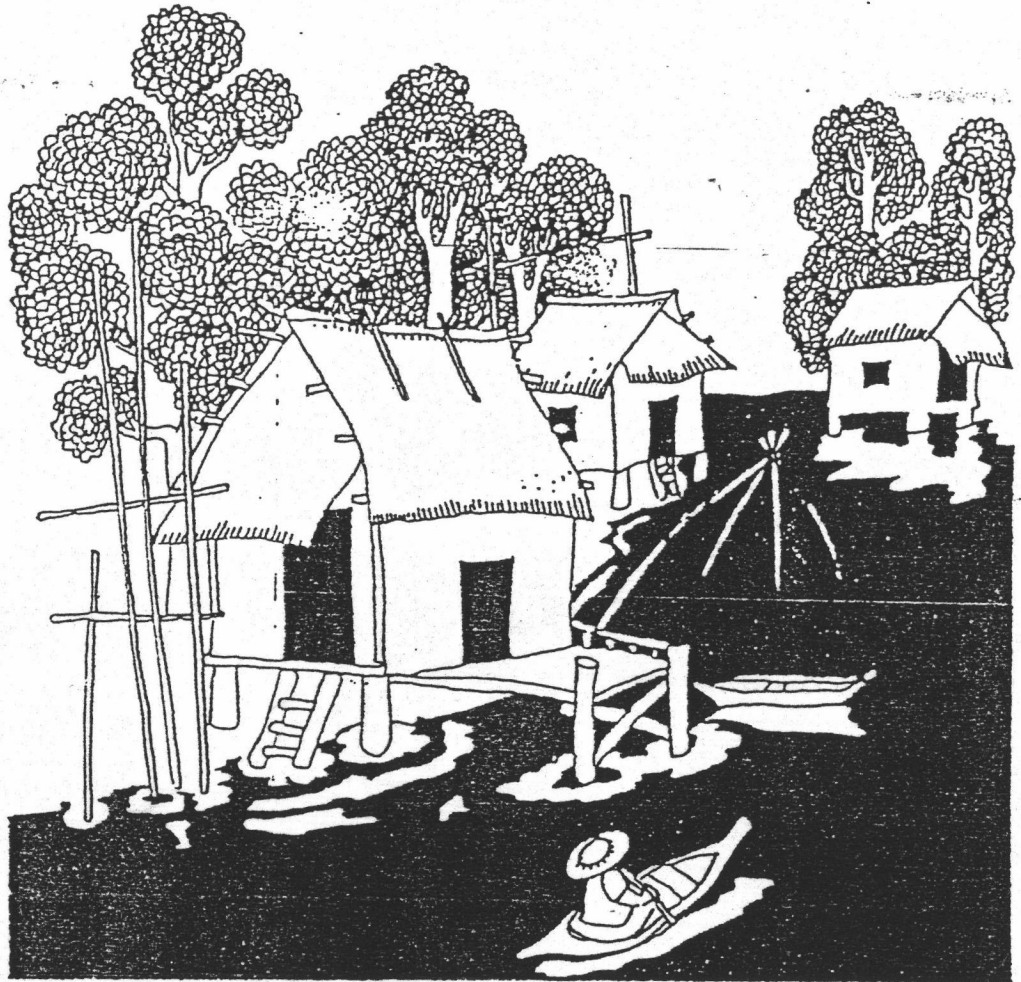
อนุสรณ์สถานพระนางเรือล่ม (พระนางเจ้าสุนันทากุมารีรัตน์) ที่วัดกู่ ปากเกร็ด



รำมอญ



ประเพณีสงกรานต์ (ป้จอะห์ตั้ห์)



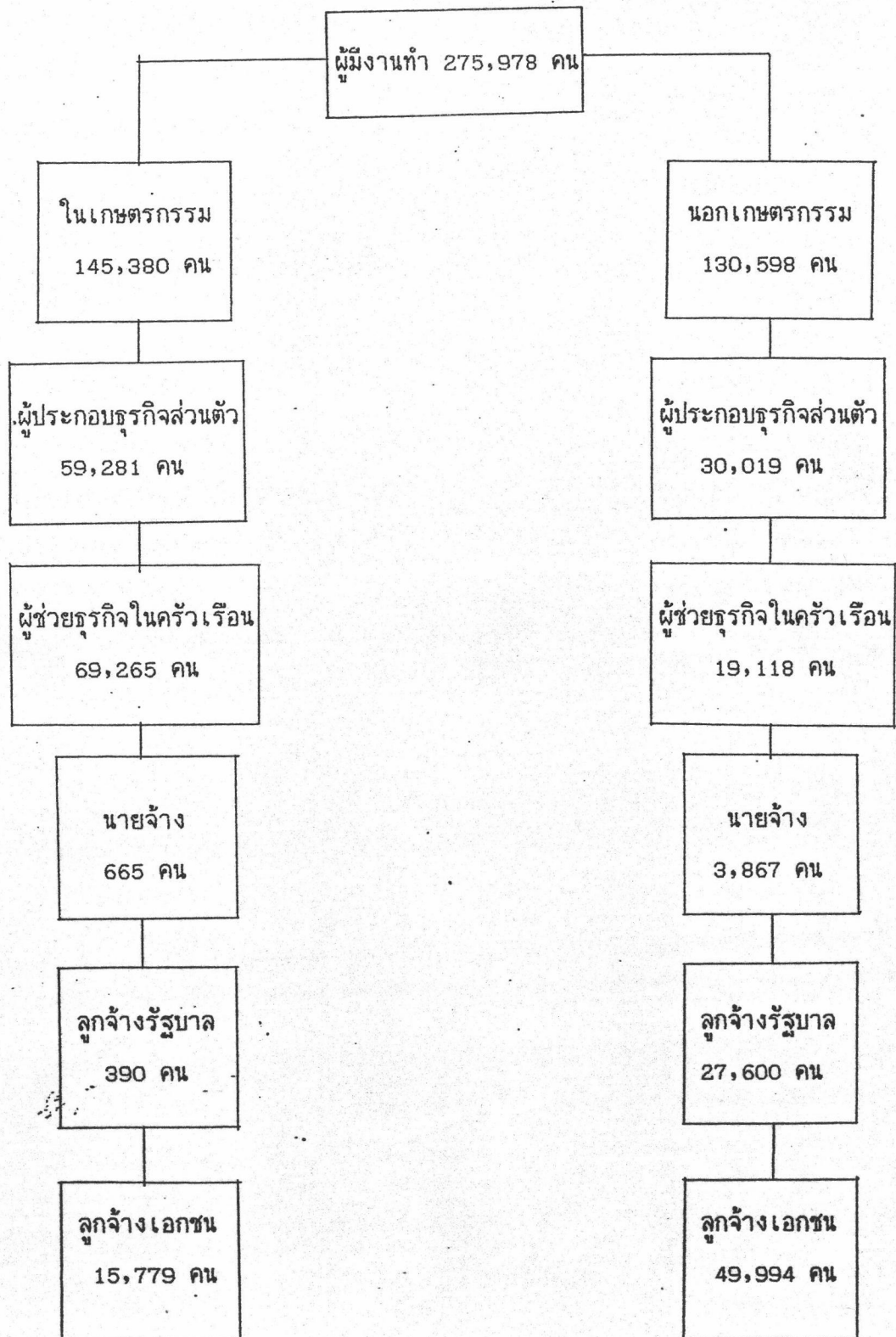
KLONG MAGIC

ฝรั่งมองชีวิตไทยว่ามีความสุข
กับแม่น้ำลำคลองดังนี้

The special needs of rice cultivation make the inhabitants of the lower part of the valley of Menam Chao Phya a water-borne population. The villages communicate with each other by boats and are built by the side of the klongs. The houses are built on piles and face the water, not the land.

Achille CLARAC and MICHAEL SMITHIES
"DISCOVERING THAILAND" Page 1

แสดงตัวเลขผู้มีงานทำประเภทต่าง ๆ ในจังหวัดนนทบุรี



ที่มา : สำนักงานแรงงานจังหวัดนนทบุรี พ.ศ. 2532

ประวัติผู้เขียน

นางสาวจุรีรัตน์ นันทวนิช เกิดเมื่อวันที่ 15 ธันวาคม พ.ศ. 2507 ที่กรุงเทพมหานคร สำเร็จการศึกษาระดับปริญญาตรี จากจุฬาลงกรณ์มหาวิทยาลัย วิชาเอกทางด้านคณิตศาสตร์และวิทยาศาสตร์ทั่วไป ในปีพ.ศ. 2529 เข้ารับราชการครูโรงเรียนจิตรลดาในปีพ.ศ. 2530 จากนั้นได้เข้าศึกษาต่อในภาควิชาการวางแผนภาคและเมือง คณะสถาปัตยกรรมศาสตร์ เมื่อปีพ.ศ. 2531

