



เอกสารอ้างอิง

ภาษาไทย

ทวี ทองสว่าง, ประยุทธ์ เกิดบรรจง, และ ศักดิ์นิย ทองสว่าง, ภูมิศาสตร์ประเทศไทย, 662 หน้า, โอเดียนสโตร์, พิมพ์ครั้งที่ 1, 2528.

ธีรพงศ์ ชนลู่ศิริพิทักษ์, ชำญ ตันติลู่ฤต, สัมพงษ์ สำรัมย์, และ ยินยง ปัญจสวัสดิ์วงศ์, ธรณีวิทยาของประเทศไทย, หน้า 76-92, ภาควิชาธรณีวิทยา คณะวิทยาศาสตร์ มหาวิทยาลัยเชียงใหม่, พิมพ์ครั้งที่ 1, 2522.

ประจวบ หล้าอุบล, "การสำรวจและศึกษาอนุกรมวิธานของกึ่งน้ำคืดในประเทศไทย," วารสารการประมง, 33 (5), 498-508, 2523.

ทิมลพรรณ สิลาวัดนะกุล, "อนุกรมวิธานของกึ่งพาสีมอดิตในประเทศไทย," วิทยานิพนธ์ปริญญา มหาบัณฑิต แผนกวิชาชีววิทยา บัณฑิตวิทยาลัย จุฬาลงกรณ์มหาวิทยาลัย, 2518.

ไพฑูริย์ นัยเนตร, "ปูน้ำคืดที่เป็นพาหะพยาธิใบไม้ในปอดและการกระจายในประเทศไทย," วารสารวิทยาศาสตร์เกษตร, 11 (3), 210-240, 2521.

\_\_\_\_\_, "การใช้กึ่งและปูน้ำคืดแสดงถึงความสัมพันธ์ทางภูมิศาสตร์ของประเทศไทย," วารสารสำนักงานคณะกรรมการวิจัยแห่งชาติ, 12 (1), 1-38, 2523.

\_\_\_\_\_, "ปูน้ำคืดใหม่ 3 ชนิดของประเทศไทย," การประชุมทางวิชาการ ครั้งที่ 20 ลำชาประมง, มหาวิทยาลัยเกษตรศาสตร์, 2525.

\_\_\_\_\_, "ปูแห่งเขาสันกาลาคีรี," วารสารภูมิศาสตร์, 8 (2), 43-46, 2526.

\_\_\_\_\_, "การกระจายทางภูมิศาสตร์ของกึ่งกะเปาะในประเทศไทย," วารสารภูมิศาสตร์, 8 (3), 27-31, 2526.

ราชบัณฑิตยสถาน, อักษรานุกรมภูมิศาสตร์ไทย, หน้า 20-22, 1062-1064, 1147-1155, โรงพิมพ์ส่วนท้องถิ่น กรมการปกครอง, พิมพ์ครั้งที่ 2, 2521.

คู่ภผล เทพเฉลิม, "สัตว์ไม่มีกระดูกสันหลังที่เป็นอาหารของคนในภาคใต้ของประเทศไทย,"  
 วิทยานิพนธ์ปริญญาโทมหาบัณฑิต. ภาควิชาชีววิทยา บัณฑิตวิทยาลัย จุฬาลงกรณ์  
 มหาวิทยาลัย, 2526.

สุ่นัย ราชภัฏทากรักษ์, ภูเก็ต, หน้า 1-205, สังหวัดภูเก็ต, พิมพ์ครั้งที่ 3, 2528.

#### ภาษาต่างประเทศ

Alcock, A., Catalogue of the Indian Decapod Crustacea of the Indian  
 Museum. Part. 1. Brachyura, Fasc. 2: The Indian Freshwater  
 Crabs-Potamonidae, pp. 1-27, Indian Museum, Calcutta, 1910.

Arudpragasam, K. D., and Costa, H. H., "Atyidae of Ceylon,"  
Crustaceana, 4 (1), 7-24, 1962.

Barnard, K. H., "Descriptive Catalogue of South Africa Decapod  
 Crustacea (Crabs and Shrimps)," Ann. S. African Mus., 38,  
 653-662, 1972.

Blanco, G. J., "The Atyidae of the Philippine Islands,"  
Philippine Journ. Sci., 56 (1), 29-39, pls. 1-3, 1935.

Bott, R., "Potamiden aus Asien," Senck. Biol., 47: 490, pl. 19,  
 fig. 8, 1966.

\_\_\_\_\_, "Die Süßwasserkrabben von Europa, Asien, Australien und  
 ihre Stammesgeschichte," Abh. Senkenb. Naturforsch. Ges.,  
 526, 1-338, Abb. 1-8, Taf. 1-58, 1970.

Bouvier, E. L., "Observations nouveaux sur les Erevettes de la  
 famille des Atyides," Bull. Sci. France Belg., 39, 55-134,  
 1905.

\_\_\_\_\_, "Recherches sur la morphologie, les variations, la  
 distribution géographique des Crevettes de la famille des  
 Atyidae," Encycl. entom., A (4), 10370, figs. 1-716, 1925,

- Chace, F. A., "The *Atya*-like Shrimps of the Indo-Pacific Region (Decapoda : *Atyidae*)," Smithsonian Contrib. Zool., 384, 1-54, 1983.
- Choy, S. C., "On the Freshwater Palaemonid Prawns from the Fiji Island (Decapoda, Caridea), Crustaceana, 47 (3), 269-277, 1984.
- Chuensri, C., Freshwater Crabs of Thailand, pp. 1-49, figs. 1-7, Coll. Fish. Kasetsart Univ., Bangkok, 1973.
- Coutiere, H., "Les Palaemonidae des eaux douces de Madagascar," Ann. Sci. Nat. Zool., 8 (12), 303-314, pls. 12-13, figs. 29-33, 1901.
- Heller, C., "Beiträge zur Crustaceen-Fauna des rothen Meeres. Zweiter. Theil," S. B. Akad. Wiss Wien, 44 (1), 416, pl. 2, figs. 40-41, 1862.
- Henderson, J. R., and Matthai, G., "Freshwater Prawns," Rec. Indian Mus., 5, 280-289, 1910.
- Hilgendorf, F., "Einige Carcinologische Mittheilungen," S. B. Ges. Naturf. Freunde Berlin, 22-25, 1882.
- Holthius, L. B., "The Palaemonidae Collected by the Siboga and Snellius Expeditions with Remarks on Other Species I. Subfamily Palaemoninae," Siboga Exped. Monogr., 39 a<sup>9</sup>, 1-268, 1950
- \_\_\_\_\_, "The *Atyidae* of Madagascar," Mém. Mus. Hist. Nat. Paris, A, 33 (1), 1-48, 1965.
- \_\_\_\_\_, "A Collection of Decapod Crustaceans from Sumba, Lesser Sunda Islands, Indonesia," Zoologische Verhandelingen, 162, 30-55, pl. 1, figs. 1-14, 1978.

Holthius, L. B., "Cervernicolous and Terrestrial Decapod Crustacea from Northern Sarawak, Borneo," Zool. Verh. Leiden, 171: 1-11, 1979.

\_\_\_\_\_, "Shrimps and Prawns of the World, an Annotated Catalogue of Species of Interest to Fisheries," FAO Fish. Synop., 125, (1), pp. 1-271, 1980.

Jayachadran, K. V., and Joseph, N. I., "On a New Species of Macrobrachium (Decapoda, Palaemonidae) from the South-West Coast of India," Crustaceana, 50 (2), 217-224, 1986.

Johnson, D. S., "Sub-specific and Infra-specific Variation in Some Freshwater Prawns of the Indo-Pacific Region," Proc. Cent. Bicent. Congr. Biol., pp. 259-266, Singapore, 1958.

\_\_\_\_\_, "Some Aspects of the Distribution of Freshwater Organism in the Indo-Pacific Area, and Their Relevance to the Validity of the Concept of an Oriental Region in Zoogeography," Ibid., pp. 170-182, 1958.

\_\_\_\_\_, "Notes on the Freshwater Crustacea of Malaya I. The Atyidae," Bull. Raffles Mus., No. 26, pp. 120-153, Singapore, 1961.

\_\_\_\_\_, "A Synopsis of the Decapoda Caridea and Stenopodidea of Singapore, with Notes on Their Distribution and a Key on the Genera of Caridea Occurring in Malayan Waters," Bull. Nation Mus. Singapore, No. 30, pp. 44-79, Singapore, 1962.

\_\_\_\_\_, "Distributional and Other Notes on Some Freshwater Prawns (Atyidae and Palaemonidae) Mainly from the Indo-West Pacific," Bull. Nation Mus. Singapore, No. 32, pp. 5-30, Singapore, 1964.

- Johnson, D. S., "Some Factors Influencing the Distribution of Freshwater Prawns in Malaya," Proc. Symp. Crustacea Ernakulam, No. 1, pp. 418-433, figs. 1-3, India, 1967.
- Kemp, S., "Zoological Results of the Abor Expedition, 1911-1912, Crustacea, Decapoda," Rec. Indian Mus., 8 (20), 306-310, pl. 19, figs. 24-25, pl. 20, figs. 26-28, 1913.
- \_\_\_\_\_, "Fauna of the Inle Lake. Crustacea Decapoda of the Inle Lake Basin," Rec. Indian Mus., 14, 96-101, 1918.
- \_\_\_\_\_, "Zoological Results of a Tour in the Far East. Crustacea Decapoda and Stomatopoda," Mem. Asiat. Soc. Bengal, 4, 219-297, 1918.
- \_\_\_\_\_, "On a Collection of River-Crabs from Siam and Annam," Journ. Nat. Hist. Soc. Siam., 6 (1), 33-36, pl. 4, fig. 10, 1923.
- Kubo, I., "On the Japanese Atyid Shrimps," Journ. Imp. Fish., 33 (1), 67-100, figs. 1-24, 1938.
- Lanchester, W. F., "Brachyura, Stomatopoda and Macrura. On the Crustacea Collected During the Skeat Expedition to Malay Peninsula, Together with a Note on the Genus *Actaeopsis*," Proc. Zool. Soc. London, 1, 534-574, 1901.
- \_\_\_\_\_, "Report on Crustacea, Arthropological and Zoological Results of an Expedition to Perak and the Siamese Malay State, 1901-1902," Fasciculi Malayenses, 3, 129-130, 1906.
- Man, J. G. de, "On Some Species of the Genus *Palaemon* Fabr. with Description of Two New Forms," Notes Leyden Mus., 1, 165-184, 1878.

Man, J. G. de, "Report on the Podophthalmous Crustacea of the Mergui Archipelago, Collected for the Trustees of the Indian Museum, Calcutta, by Dr. John Anderson, F. R. S., Superintendent of the Museum," Journ. Linn. Soc. London Zool., 22, 280-284, 1888.

\_\_\_\_\_, "Decapoden des Indischen Archipels," Weber M. Zool. Ergeb. einer Reise in Niederl. Ost-Indien., 2, 360-362, pls. 15-29, 1892.

\_\_\_\_\_, "Bericht über die von Herrn Schiffscapitän Strom zu Atjeh, an den westlichen Küsten von Malakka, Borneo und Celebes sowie in der Java-Seegesammelten Decapoden und Stomatopoden," Sechster (Schluss-) Theil. Zool. Jb. Syst., 10, 707, pl. 37, fig. 70, 1898.

\_\_\_\_\_, "Synonymical Remarks about *Palaemon neglectus* Nov. Nom. and *Palaemon reunionnensis* Hoffm.," Notes Leyden Mus., 5, 201, pl. 15, 1905.

\_\_\_\_\_, "On *Caridina nilotica* (Roux) and Its Varieties," Rec. Indian Mus., 2 (3), 255-284, 1908.

Naiyanetr, "New Freshwater Crab of Thailand," Abstr. 26th Conf. Fisheries Section, Kasetsart Univ., Bangkok, 199-200, 1988.

Ng, K. L. Peter, "Description of a New Genus and Species of Lowland Freshwater Crab from Peninsular Malaysia (Crustacea, Decapoda, Brachyura, Parathelphusidae)," Indo-Malayan Zoology, 3, 97-103, 1986.

- Ng, K. L. Peter, "*Phricotelphusa hockpingi* sp. Nov., a New Gecarcinucid Freshwater Crab from Perak, West Malaysia (Decapoda, Brachyura)," Crustaceana, 51 (3), 270-276, 1986.
- Rathbun, M., "Les Crabes d'eau douce," Nouv. Arch. Mus. Hist. Nat., 4 (6), 224, 1904.
- Roux, J. "Notes Carcinologiques de L'Archipel Indo-Australien, I. Décapodes macroures d'eau douce," Treubia, 10 (2-3), 197-224, 1928.
- \_\_\_\_\_. "Süßwasserdekapoden von den Sunda-Inseln gesammelt durch die Sunda-Expedition Rensch," Sitzungsber. Ges. naturf. Fr. ansq., 1: 235, 1929.
- \_\_\_\_\_, "Süßwassermacrouren der Deutschen Limnologischen Sunda-Expedition," Archiv. für. Hydrobiologie, supplement 11, 3 (67), 563-574, fig. 1, 1932.
- \_\_\_\_\_, "Notes de Carcinologie mélanésienne," Rev. Suisse Zool., 41 (11), 223, figs. 6-8, 1934a.
- \_\_\_\_\_, "Macroures d'eau douce de Madagascar et des les voisines (Palémonidés et Atyidés)," Faune. Colon. Franc., 5 (8), 533-534, 1934b.
- Silva, K. H. G. M. De., "Studies on Atyidae (Decapoda, Caridea) of Srilanka I., On a New Species, A New Subspecies and Two Species New to Srilanka," Crustaceana, 43 (2), 127-141, 1982.
- Suvatti, C., Fauna of Thailand, pp. 138-140, 178-182, Dept. Fish Bangkok, 1950

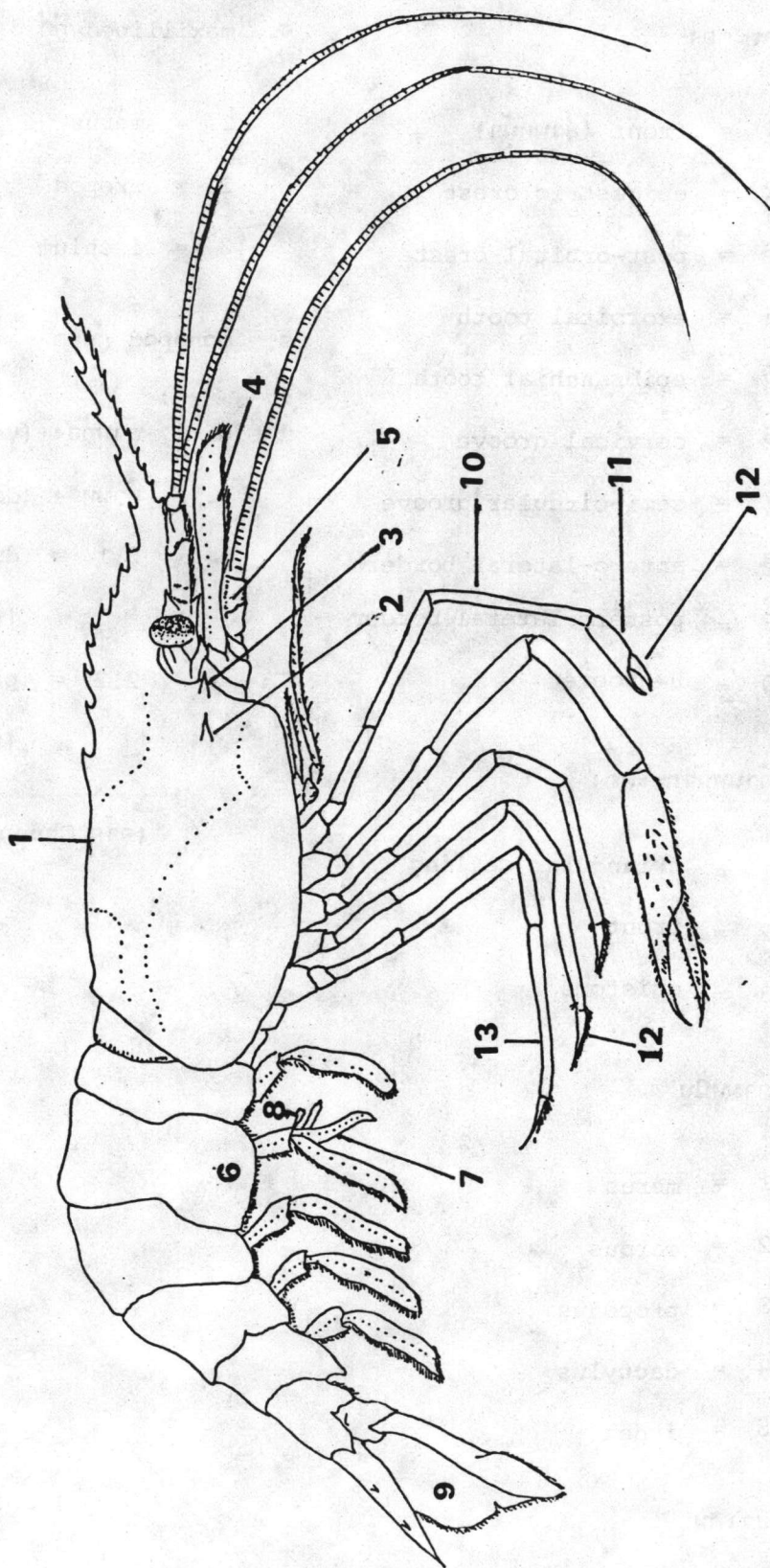
Tiwari, K. K., "On a New Species of Palaemon From Banaras, with  
a Notes on *Palaemon lanchesteri* de Man," Rec. Indian Mus.,  
45 (4), 333-345, 1947.

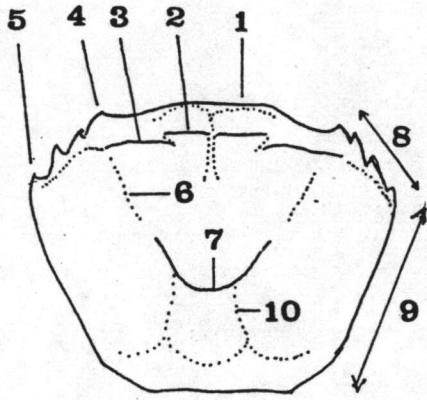
Tiwari, K. K., and Pillai, R. S., "Atyid Shrimps of the Genus *Caridina*  
H. Milne Edwards, 1837, From the Andaman Islands (Decapoda,  
Caridea)," Crustaceana, 21, 79-91, 1971.



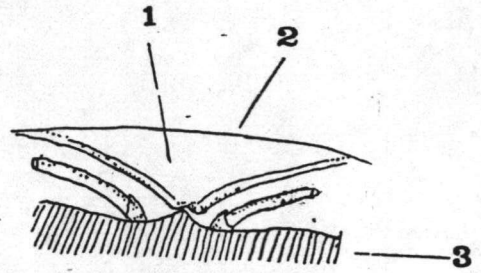
ภาคผนวก ก

แสดงส่วนต่าง ๆ ของถังและปูน้ำสัด

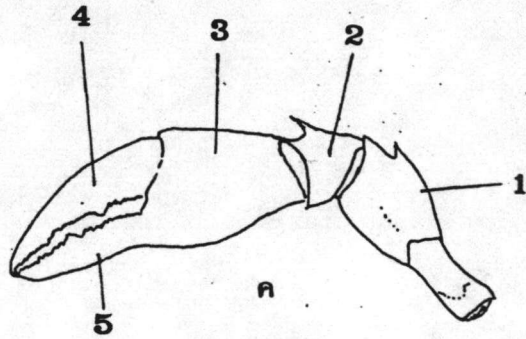




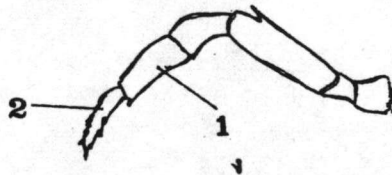
n



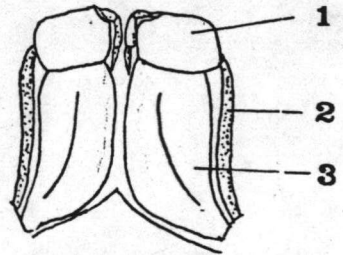
u



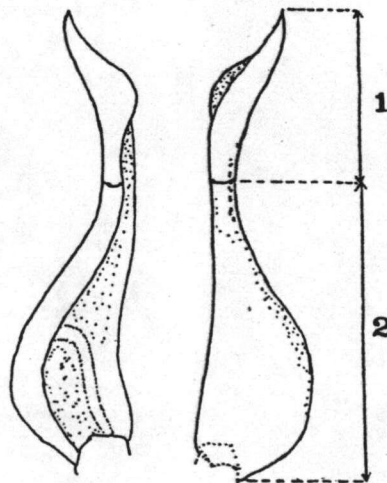
n



v



a



a.1

a.2

ภาคผนวก ข

ตัวอย่างกุ้งและปูน้ำจืดที่ประกอบการศึกษาในจังหวัดภูเก็ตและจังหวัดพังงา

ตั้งแต่วันที่ 1 เมษายน พ.ศ. 2529 ถึงวันที่ 31 มีนาคม พ.ศ. 2530

T. L. = Total Length (mm.)

C. L. = Carapace Length (mm.)

Fov. = Female with Eggs

Coll. No.	Locality	Sex	T.L.	Coll. No.	Locality	Sex	T.L.
Family Atyidae				0022	น้ำตกโตนมาเหนือ	F	34
Genus <i>Atyopsis</i> (de Haan, 1849)				0023	(8 พ.ค. 29)	F	32
<i>Atyopsis moluccensis</i>				0024		F	30
0001	น้ำตกบางแป	M	86	0025		F	32
0002	(27 เม.ย. 29)	M	82	0026		F	41
0003		M	72	0027	น้ำตกป่าตอง	Fov.	44
0004	น้ำตกโตนมาเหนือ	M	30	0028	(9 ส.ค. 29)	M	36
0005	(8 พ.ค. 29)	M	30	0029		M	71
0006		M	89	0030		M	62
0007		M	82	0031		M	45
0008		M	72	0032		M	43
0009		M	45	0033		Fov.	57
0010		M	61	0034		Fov.	55
0011		M	44	0035		Fov.	44
0012		M	51	0036		Fov.	45
0013		M	38	0037		Fov.	47
0014		F	48	0038		Fov.	44
0015		M	32	0039		Fov.	40
0016		M	43	0040		Fov.	42
0017		M	35	0041		M	42
0018		F	37	0042		F	41
0019		M	39	0043		F	40
0020		F	40	0044		M	55
0021		F	42	0045	(15 มี.ค. 30)	M	34

Coll. No.	Locality	Sex	T.L.	Coll. No.	Locality	Sex	T.L.
0046	น้ำตกป่าตอง	M	37	0071	น้ำตกป่าตอง	M	43
0047	(15 ส.ค. 30)	M	36	0072	(15 ส.ค. 30)	F	36
0048		M	32	0073		F	59
0049		M	29	0074		M	54
0050		M	3	0075		F	43
0051		M	64	0076		F	56
0052		M	62	0077		F	62
0053		M	46	0078		M	39
0054		M	52	0079		F	50
0055		M	60	0080		M	47
0056		M	57	0081		M	45
0057		M	53	0082		F	48
0058		M	52	0083		Fov.	40
0059		M	44	0084		F	48
0060		M	44	0085		Fov.	47
0061		F	32	0086		Fov.	42
0062		M	72	0087		F	37
0063		M	54	0088	น้ำตกเต่าทอง	M	67
0064		M	45	0089	(27 ส.ค. 30)	M	49
0065		M	52	0090		M	87
0066		M	58	0091		M	86
0067		M	45	0092		F	69
0068		F	41	0093		F	69
0069		F	51	0094		F	67
0070		F	45	0095		M	75

Coll. No.	Locality	Sex	T.L.	Coll. No.	Locality	Sex	T.L.
0096	น้ำตกเต่าทอง	F	65	0121	น้ำตกบางแป	M	83
0097	(27 มี.ค. 30)	F	71	0122	(29 มี.ค. 30)	M	72
0098		M	53	0123		M	82
0099		F	69	<i>Genus Caridina</i>			
0100		F	68	<i>Caridina macrophora</i> Kemp, 1918			
0101		M	83	0124	คลองหนบปรัง	M	18
0102	น้ำตกGRAMY	M	88	0125	(7 มี.ย. 29)	M	20
0103	(28 มี.ค. 30)	M	57	0126		M	20
0104		M	58	0127		M	18
0105		M	54	0128		M	19
0106		M	63	0129		Fov.	20
0107		M	89	0130		Fov.	21
0108		M	57	0131		Fov.	20
0109		M	83	0132		Fov.	22
0110		M	45	0133	(27 ก.ย. 29)	Fov.	20
0111	น้ำตกบางแป	M	65	0134		Fov.	25
0112	(29 มี.ค. 30)	M	65	0135		F	23
0113		M	64	0136		F	24
0114		M	55	0137		M	23
0115		M	56	0138		Fov.	20
0116		M	31	0139		Fov.	20
0117		M	59	0140		Fov.	20
0118		M	55	0141		Fov.	18
0119		M	54	0142		Fov.	22
0120		M	45	0143		Fov.	21

Coll. No.	Locality	Sex	T.L.	Coll. No.	Locality	Sex	T.L.
0144	คลองหมปริง	Fov.	20	0169	คลองหมปริง	Fov.	20
0145	(27 ก.ย. 29)	Fov.	20	0170	(27 ก.ย. 29)	Fov.	22
0146		Fov.	20	0171		Fov.	23
0147		Fov.	25	0172		Fov.	25
0148		Fov.	24	0173		Fov.	25
0149		Fov.	24	0174		Fov.	24
0150		Fov.	24	0175		Fov.	24
0151		Fov.	23	0176		Fov.	24
0152		Fov.	23	0177		Fov.	25
0153		Fov.	24	0178		Fov.	25
0154		Fov.	25	0179		Fov.	25
0155		Fov.	20	0180		Fov.	22
0156		Fov.	19	0181		Fov.	22
0157		M	21	0182		Fov.	24
0158		F	23	0183		Fov.	24
0159		F	23	0184		Fov.	25
0160		F	23	0185		Fov.	24
0161		F	25	0186		Fov.	24
0162		Fov.	22	0187		Fov.	23
0163		Fov.	22	0188		Fov.	23
0164		Fov.	24	0189		Fov.	22
0165		Fov.	25	0190		Fov.	22
0166		Fov.	25	0191		Fov.	25
0167		Fov.	22	0192		Fov.	23
0168		Fov.	22	0193		Fov.	22



Coll. No.	Locality	Sex	T.L.	Coll. No.	Locality	Sex	T.L.
0194	คลองหมอปริง	Fov.	22	0219	คลองหมอปริง	Fov.	25
0195	(27 ก.ย. 29)	Fov.	22	0220	(27 ก.ย. 29)	Fov.	24
0196		Fov.	22	0221		Fov.	25
0197		Fov.	22	0222		Fov.	22
0198		Fov.	25	0223		Fov.	22
0199		Fov.	25	0224		Fov.	23
0200		Fov.	23	0225		Fov.	24
0201		Fov.	22	0226		Fov.	25
0202		Fov.	25	0227		Fov.	24
0203		Fov.	25	0228		Fov.	24
0204		Fov.	25	0229		Fov.	25
0205		Fov.	24	0230		Fov.	23
0206		Fov.	24	0231		Fov.	25
0207		Fov.	23	0232		Fov.	25
0208		Fov.	23	0233		Fov.	25
0209		Fov.	22	0234		Fov.	24
0210		M	22	0235		Fov.	22
0211		M	22	0236		Fov.	22
0212		M	18	0237		Fov.	22
0213		M	20	0238		Fov.	22
0214		M	21	0239		Fov.	22
0215		F	23	0240		Fov.	22
0216		F	23	0241		Fov.	20
0217		Fov.	25	0242		Fov.	22
0218		Fov.	25	0243		Fov.	22

Coll. No.	Locality	Sex	T.L.	Coll. No.	Locality	Sex	T.L.
0244	คลองนปรัง	F	22	0270	คลองนปรัง	Fov.	26
0245	(20 ก.พ. 30)	F	20	0271	(20 ก.พ. 30)	Fov.	25
0246		F	20	0272		Fov.	25
0247		Fov.	25	0273		Fov.	24
0248		Fov.	25	0274		Fov.	23
0249		Fov.	25	0275		Fov.	23
0250		Fov.	25	0276		Fov.	23
0251		Fov.	25	0277		Fov.	23
0252		Fov.	25	0278		Fov.	22
0253		Fov.	25	0279		Fov.	25
0254		Fov.	24	0280		Fov.	25
0255		Fov.	24	0281		Fov.	24
0256		Fov.	24	0282		Fov.	24
0257		Fov.	23	0283		Fov.	23
0258		Fov.	23	0284		Fov.	24
0259		Fov.	22	0285		Fov.	24
0260		Fov.	21	0286		Fov.	24
0261		F	20	0287		Fov.	24
0262		F	20	0288		Fov.	24
0263		F	20	0289		M	20
0264		Fov.	22	0290		M	20
0265		Fov.	22	0291		M	22
0266		Fov.	24	0292		M	22
0267		Fov.	25	0293		M	22
0268		Fov.	25	0294		M	21
0269		Fov.	25	0295		M	21

Coll. No.	Locality	Sex	T.L.	Coll. No.	Locality	Sex	T.L.
0296	คลองนพบุรี	M	21	Genus <i>Caridina</i>			
0297	(20 ก.พ. 30)	M	21	<i>Caridina peninsularis</i> Kemp, 1918			
0298		M	21	0320	น้ำตกบางแพ	F	26
0299		M	20	0321	(27 เม.ย. 29)	F	24
0300		M	22	0322		F	25
0301		M	22	0323		F	25
0302		M	20	0324		F	25
0303		M	22	0325		F	28
0304		M	22	0326		F	26
0305		F	23	0327		F	23
0306		F	23	0328		M	24
0307		F	23	0329		M	22
0308		F	23	0330		M	22
0309		Fov.	25	0331		M	21
0310		Fov.	25	0332		Fov.	32
0311		Fov.	25	0333		Fov.	26
0312		Fov.	24	0334		M	23
0313		M	24	0335		F	22
0314		M	25	0336	น้ำตกสำเภา	Fov.	25
0315		M	24	0337	(26 เม.ย. 29)	M	20
0316		M	23	0338		M	25
0317		M	24	0339		M	16
0318		M	24	0340		F	25
0319		M	26	0341		F	22

Coll. No.	Locality	Sex	T.L.	Coll. No.	Locality	Sex	T.L.
0342	น้ำตกสาย	F	22	0367	น้ำตกเต่าทอง	M	19
0343	(26 เม.ย. 29)	F	24	0368	(22 พ.ค. 29)	M	18
0344		F	18	0369		M	19
0345		F	20	0370		M	18
0346	น้ำตกโตนนาเหนือ	M	22	0371		M	20
0347	(8 พ.ค. 29)	M	22	0372		M	21
0348		M	20	0373		M	19
0349	น้ำตกเต่าทอง	F	25	0374		M	18
0350	(22 พ.ค. 29)	F	19	0375	น้ำตกป่าตอง	Fov.	26
0351		F	24	0376	(21 มิ.ย. 29)	Fov.	28
0352		F	25	0377		Fov.	26
0353		F	25	0378		Fov.	25
0354		F	24	0379		Fov.	30
0355		F	22	0380	น้ำตกบางแป	Fov.	26
0356		F	21	0381	(14 ต.ค. 29)	Fov.	27
0357		F	22	0382		Fov.	26
0358		M	18	0383		M	22
0359		M	29	0384	น้ำตกเต่าทอง	F	25
0360		M	19	0385	(27 มิ.ค. 30)	F	24
0361		M	20	0386		F	21
0362		M	21	0387	น้ำตกบางแป	M	20
0363		F	21	0388	(28 มิ.ค. 30)	M	20
0364		F	19	0389		F	25
0365		M	22	0390		F	26
0366		M	22	0391		F	28

Coll. No.	Locality	Sex	T.L.	Coll. No.	Locality	Sex	T.L.
0392	น้ำตกบางแพ	F	29	0416	น้ำตกกรามัญ	Fov.	25
0393	(28 มี.ค. 30)	F	26	0417	(1 เม.ย. 29)	Fov.	26
0394		F	24	0418		Fov.	25
0395	น้ำตกชดิม	Fov.	26	0419		Fov.	24
0396	(16 พ.ค. 30)	Fov.	26	0420		M	20
0397		Fov.	29	0421		M	22
0398		F	28	0422		M	23
0399		M	20	0423		M	25
<i>Caridina sumatrensis</i> de Man, 1892.				0424		M	22
0400	น้ำตกกรามัญ	F	23	0425		M	22
0401	(1 เม.ย. 29)	F	22	0426		M	23
0402		F	24	0427		M	24
0403		F	24	0428		M	22
0404		F	24	0429		M	25
0405		F	24	0430		M	25
0406		F	25	0431		M	24
0407		F	23	0432		M	23
0408		F	21	0433		M	23
0409		F	22	0434		M	22
0410		F	22	0435		M	25
0411		F	22	0436		M	22
0412		Fov.	27	0437		M	22
0413		Fov.	24	0438		M	24
0414		Fov.	24	0439		M	24
0415		Fov.	25	0440		M	21

Coll. No.	Locality	Sex	T.L.	Coll. No.	Locality	Sex	T.L.
0441	น้ำตกgramมัญ	M	20	0466	น้ำตกgramมัญ	M	22
0442	(1 เม.ย. 29)	M	21	0467	(1 เม.ย. 29)	M	22
0443		M	22	0468		M	18
0444		Fov.	25	0469		F	22
0445		Fov.	26	0470		F	23
0446		Fov.	23	0471		F	25
0447		Fov.	22	0472		F	25
0448		M	22	0473		F	24
0449		M	22	0474		M	21
0450		M	23	0475		M	22
0451		M	21	0476		M	19
0452		M	19	0477		M	17
0453		M	18	0478		M	18
0454		M	17	0479		M	21
0455		M	18	0480		M	18
0456		M	19	0481		M	19
0457		M	20	0482		M	18
0458		M	21	0483		M	18
0459		M	22	0484		M	18
0460		M	19	0485		M	19
0461		M	18	0486		M	21
0462		M	17	0487		F	20
0463		M	17	0488		F	21
0464		M	18	0489		F	21
0465		M	19	0490		F	21

Coll. No.	Locality	Sex	T.L.	Coll. No.	Locality	Sex	T.L.
0491	น้ำตกบางแพ	F	21	0516	น้ำตกเต่าทอง	F	19
0492	(27 เม.ย. 29)	M	18	0517	(22 พ.ค. 29)	F	22
0493		M	14	0518		F	19
0494	น้ำตกโตนนาเหนือ	Fov	24	0519		F	22
0495	(8 พ.ค. 29)	F	24	0520		F	19
0496		F	21	0521		F	22
0497		F	22	0522		F	22
0498		F	18	0523		F	22
0499		F	20	0524		F	22
0500		M	16	0525		F	21
0501		M	18	0526		F	20
0502		M	16	0527		F	19
0503		M	18	0528		F	20
0504		M	18	0529		F	22
0505		M	18	0530		F	21
0506	น้ำตกสำโรง (16 พ.ค. 29)	M	22	0531		F	20
0507	น้ำตกเต่าทอง (22 พ.ค. 29)	M	21	0532		F	22
0508		M	20	0533		M	17
0509		M	21	0534		M	18
0510		F	21	0535		M	17
0511		F	20	0536		M	19
0512		F	20	0537		M	19
0513		F	22	0538		M	20
0514		F	19	0539		M	20
0515		F	22	0540		M	20

Coll. No.	Locality	Sex	T.L.	Coll. No.	Locality	Sex	T.L.
0541	น้ำตกเต่าทอง	M	19	0566	น้ำตกสะพานนางมโนราห์	F	25
0542	(22 พ.ค. 29)	M	19	0567	(26 มี.ค. 30)	F	25
0543		F	21	0568		F	28
0544		F	21	0569		M	25
0545		Fov.	22	0570		F	24
0546	น้ำตกสะพานนางมโนราห์	Fov.	26	0571		F	24
0547	(26 มี.ค. 30)	Fov.	24	0572		F	24
0548		Fov.	21	0573		F	22
0549		F	25	0574		F	20
0550		F	21	0575		F	22
0551		F	24	0576		F	22
0552		F	22	0577		F	25
0553		F	22	0578		F	25
0554		M	22	0579		F	24
0555		M	22	0580		F	22
0556		Fov.	25	0581		F	22
0557		Fov.	26	0582		M	18
0558		Fov.	27	0583	น้ำตกบางแป	M	18
0559		F	25	0584	(28 มี.ค. 30)	M	14
0560		F	25	0585	น้ำตกธารมัญ	M	24
0561		F	25	0586	(29 มี.ค. 30)	M	25
0562		F	25	0587		M	23
0563		F	25	0588		M	23
0564		F	24	0589		M	21
0565		F	25	0590		M	18



Coll. No.	Locality	Sex	T.L.	Coll. No.	Locality	Sex	T.L.
0591	น้ำตกธารมัญ	M	25				
0592	(29 มี.ค. 30)	M	24		<i>Caridina typus</i> H. Milne-Edwards, 1837,		
0593		M	18	0617	น้ำตกสำปี (26 เม.ย. 29)	M	24
0594		M	25	0618	น้ำตกบางแป (27 เม.ย. 29)	F	25
0595		M	25	0619		F	25
0596		M	24	0620		M	28
0597		M	22	0621		M	18
0598		F	24	0622		M	18
0599		F	24	0623		M	20
0600		F	23	0624		M	22
0601		F	21	0625	น้ำตกโตนนาเหนือ (8 พ.ค. 29)	M	24
0602		F	24	0626	น้ำตกบางแป (24 มี.ย. 29)	M	24
0603		F	23	0627		Fov.	26
0604	น้ำตกขนิม	M	22	0628		Fov.	28
0605	(16 พ.ค. 30)	M	22	0629	น้ำตกป่าตอง	M	18
0606		M	24	0630	(19 ส.ค. 29)	M	18
0607		F	22	0631		M	21
0608		F	28	0632		M	22
0609		Fov.	26	0633		F	28
0610		Fov.	26	0634		F	28
0611		Fov.	26	0635		F	26
0612		Fov.	24	0636		F	28
0613		M	20	0637		F	26
0614		M	15	0638		F	28
0615	น้ำตกสำปี (9 ร.ค. 30)	M	16	0639	น้ำตกป่าตอง	M	20
0616		M	18	0640	(14 ต.ค. 29)	M	20

Coll. No.	Locality	Sex	T.L.	Coll. No.	Locality	Sex	T.L.
0641	น้ำตกป่าตอง	M	20	<i>M. idae</i> (Heller, 1862)			
0642	(14 ต.ค. 29)	M	28	0659	คลองโคกกลอย	M	93
0643		M	28	0660	(28 ส.ค. 29)	M	100
0644		Fov.	32	0661		M	96
0645		Fov.	26	0662		M	89
0646		Fov.	28	0663		M	80
0647		Fov.	26	0664		M	96
0648		Fov.	28	0665		F	69
0649		Fov.	29	0666		M	95
0650	น้ำตกบางแป	M	20	0667		Fov.	74
0651	(14 ต.ค. 29)	M	26	0668		M	88
0652		Fov.	28	0669		M	77
0653		Fov.	28	0670		M	55
0654		M	23	0671	คลองนาบอน	M	74
0655		M	23	0672	(20 ก.ย. 29)	M	66
0656	น้ำตกละนางมโนราห์ (26 มี.ค. 30)	F	28	0673		M	58
Family Palaemonidae				0674		M	65
Genus <i>Macrobrachium</i>				0675		Fov.	68
<i>M. eguidens</i> (Dana, 1852)				0676		M	70
0657	คลองโคกกลอย	M	78	0677		M	65
0658	(28 ส.ค. 29)	F	54	0678		M	66
				0679		M	61

Coll. No.	Locality	Sex	T.L.	Coll. No.	Locality	Sex	T.L.
0680	คลองนาบอน	M	68	0703	น้ำตกโตนไทร (26 มิ.ย. 29)	M	28
0681	(20 ก.ย. 29)	M	61	0704	คลองโคกกลอย (27 มิ.ย. 29)	M	49
0682		M	60	0705		M	38
0683		M	59	0706	(6 ส.ค. 29)	M	30
				0707		M	38
	<i>M. lanchesteri</i> (de Man, 1911)			0708		M	40
0684	คลองเกาะแก้ว	M	46	0709		M	36
0685	(5 พ.ค. 29)	M	32	0710		M	32
0686		M	38	0711		M	38
0687		F	42	0712		M	37
0688		Fov.	48	0713		M	37
0689	น้ำตกสารู (พ.ค. 29)	M	48	0714		M	35
0690	คลองนบปรัง	M	41	0715		M	35
0691	(7 มิ.ย. 29)	M	41	0716		M	40
0692		Fov.	39	0717		M	32
0693	น้ำตกโตนไทร	Fov.	45	0718		M	35
0694	(26 มิ.ย. 29)	Fov.	42	0719		M	28
0695		M	32	0720		F	36
0696		M	28	0721		F	38
0697		M	30	0722		F	40
0698		M	34	0723		F	32
0699		M	35	0724		F	34
0700		M	36	0725		F	38
0701		M	37	0726	คลองนบปรัง	Fov.	44
0702		M	38	0727	(23 ส.ค. 29)	Fov.	46

Coll. No.	Locality	Sex	T.L.	Coll. No.	Locality	Sex	T.L.
0728	คลองนบปรัง (23 ล.ค. 29)	Fovi.	38	0753	น้ำตกโตนไทร (14 ต.ค. 29)	F	35
0729	น้ำตกธารมัญ (6 ก.ย. 29)	M	41	0754		F	31
0730		M		0755	น้ำตกบางแป (14 ต.ค. 29)	M	38
0731	คลองตาดัว (21 ก.ย. 29)	F	39	0756		M	32
0732		M	48	0757		M	42
0733		M	38	0758		M	31
0734		M	41	0759		M	32
0735		M	45	0760		F	35
0736		Fov.	42	0761		F	40
0737		Fov.	38	0762		F	31
0738	คลองทุ่งคาโงก (27 ก.ย. 29)	Fov.	42	0763	น้ำตกโตนไทร (15 ร.ค. 29)	M	33
0739		Fov.	46	0764		M	34
0740		Fov.	48	0765		M	40
0741		Fov.	41	0766		M	29
0742		F	45	0767		M	30
0743		M	34	0768		M	44
0744	น้ำตกโตนไทร (15 ร.ค. 29)	M	38	0769		M	32
0745		M	32	0770		M	30
0746		M	42	0771		M	40
0747		M	42	0772		F	33
0748		M	31	0773		F	42
0749		M	32	0774		F	30
0750		M	31	0775		F	22
0751		M	41	0776		F	28
0752		F	40	0777			

Coll. No.	Locality	Sex	T.L.	Coll. No.	Locality	Sex	T.L.
0778	น้ำตกโตมไทร (15 ธ.ค. 29)	F	28	0804	คลองนบปรัง (20 ก.พ. 30)	M	45
0779		F	44	0805		M	42
0780		F	32	0806		M	42
0781		F	30	0807		Fov.	38
0782		F	32	0808		Fov.	40
0783	น้ำตกเต่าทอง (11 ธ.ค. 29)	M	29	0809		Fov.	38
0784		M	28	0810		Fov.	40
0785		M	31	0811		Fov.	45
0786		M	30	0812		Fov.	48
0787		M	38	0813		Fov.	57
0788	น้ำตกบางแป (4 ม.ค. 30)	M	50	0814		Fov.	42
0789		M	38	0815		M	38
0790		M	32	0816		M	45
0791		M	42	0817		M	40
0792		M	32	0818		M	42
0793		M	39	0819		M	38
0794		Fov.	28	<i>M. neglectus</i> (de Man, 1905)			
0795	คลองนบปรัง (20 ก.พ. 30)	Fov.	40	0820	น้ำตกเต่าทอง (2 เม.ย. 29)	M	52
0796		Fov.	48	0821		M	42
0797		Fov.	48	0822		M	30
0798		Fov.	50	0823		M	40
0799		Fov.	45	0824		M	40
0800		Fov.	48	0825		M	30
0801		Fov.	50	0826	น้ำตกโตมไทร (18 เม.ย. 29)	M	58
0802		Fov.	42	0827		M	50
0803		Fov.	38	0828		M	69

Coll. No.	Locality	Sex	T.L.	Coll. No.	Locality	Sex	T.L.
0829.	น้ำตกโตนไทร (18 เม.ย. 29)	M	58	0854	น้ำตกป่าตอง (19 เม.ย. 29)	M	96
0830		M	58	0855		M	79
0831		M	48	0856		M	74
0832		M	49	0857		M	89
0833		M	38	0858		M	74
0834		M	39	0859		M	62
0835		M	38	0860		M	57
0836		M	32	0861		M	70
0837		F	52	0862		F	59
0838		F	36	0863		F	54
0839	น้ำตกป่าตอง (19 เม.ย. 29)	F	56	0864	น้ำตกบางแพ (11 พ.ค. 29)	F	60
0840		M	58	0865		F	48
0841		M	59	0866		F	47
0842		M	52	0867		F	50
0843		M	49	0868		F	55
0844		M	48	0869		M	59
0845	น้ำตกกล้วย (20 เม.ย. 29)	F	45	0870		M	56
0846		F	45	0871		M	61
0847		M	40	0872		M	78
0848		M	38	0873		M	43
0849	คลองนาบอน (5 พ.ค. 29)	M	46	0874		M	76
0850	น้ำตกโตนนานาเหนือ (10 พ.ค. 29)	M	91	0875		M	69
0851		M	72	0876		M	72
0852		M	96	0877		M	75
0853		M	100	0878		M	68

Coll. No.	Locality	Sex	T.L.	Coll. No.	Locality	Sex	T.L.
0879	น้ำตกบางแป (11 พ.ค. 29)	M	69	0904	น้ำตกสำราญ (18 พ.ค. 29)	M	48
0880		M	67	0905		M	51
0881		M	64	0906		M	49
0882		M	65	0907		M	49
0883		M	55	0908		M	42
0884	น้ำตกขนิม (16 พ.ค. 29)	M	57	0909		M	31
0885		M	52	0910		M	54
0886		M	52	0911		M	100
0887		M	42	0912		M	93
0888		M	40	0913		M	66
0889		M	42	0914	น้ำตกเต่าทอง (23 พ.ค. 29)	M	45
0890	น้ำตกสำราญ (18 พ.ค. 29)	M	75	0915		M	48
0891		M	76	0916		M	38
0892		M	74	0917	น้ำตกบางแป (16 มิ.ย. 29)	M	72
0893		M	54	0918		M	64
0894		M	58	0919		M	55
0895		M	58	0920		M	48
0896		M	48	0921		M	50
0897		M	72	0922		M	44
0898		M	55	0923		M	36
0899		M	69	0924	น้ำตกกะบุรี (21 มิ.ย. 29)	F	52
0900		M	51	0925	น้ำตกเต่าทอง (21 มิ.ย. 29)	M	38
0901		M	59	0926		M	38
0902		M	63	0927		M	39
0903		M	56	0928		M	45

Coll. No.	Locality	Sex	T.L.	Coll. No.	Locality	Sex	T.L.
0929	น้ำตกเต่าทอง (21 ก.ย. 29)	M	54	0954	น้ำตกสำราญ (12 ก.ค. 29)	M	62
0930		M	38	0955		M	53
0931		M	36	0956		M	61
0932		M	42	0957		F	58
0933		M	32	0958		F	72
0934		M	32	0959		Fov.	63
0935		M	42	0960		Fov.	51
0936		M	30	0961	คลองนบปรัง (20 ก.ค. 29)	M	105
0937		M	34	0962		M	96
0938		M	54	0963	น้ำตกโตนไทร (5 ส.ค. 29)	M	101
0939	น้ำตกบางปรุก (5 ก.ค. 29)	M	91	0964		M	96
0940		M	92	0965		M	98
0941	แม่้ำน้ำตะกั่วป่า (5 ก.ค. 29)	M	82	0966	น้ำตกบางแป (9 ส.ค. 29)	M	40
0942		M	82	0967	คลองตำตัว (24 ส.ค. 29)	M	94
0943		M	86	0968		M	98
0944		M	85	0969		M	105
0945		M	51	0970		M	85
0946		M	81	0971		M	91
0947		M	58	0972		M	91
0948	น้ำตกโตนไทร (6 ก.ค. 29)	M	108	0973		M	69
0949		M	96	0974		F	40
0950	คลองนาบอน (8 ก.ค. 29)	M	55	0975		F	42
0951		M	60	0976		F	38
0952	น้ำตกสำราญ (12 ก.ค. 29)	M	65	0977	คลองโคกกลอย (24 ส.ค. 29)	M	106
0953		M	71	0978		M	85



Coll. No.	Locality	Sex	T.L.	Coll. No.	Locality	Sex	T.L.
0979	คลองโคกกลอย (24 ส.ค. 29)	Fov	92	1004	น้ำตกบางแป (14 ต.ค. 29)	M	36
0980		Fov	92	1005		M	56
0981	คลองบ่อแล่น (26 ส.ค. 29)	M	106	1006	น้ำตกขนิม (10 ธ.ค. 29)	M	65
0982	น้ำตกบางปรก (11 ก.ย. 29)	M	81	1007		M	82
0983		M	68	1008	น้ำตกเต่าทอง (11 ธ.ค. 29)	M	62
0984		M	59	1009		M	56
0985		M	46	1010		M	65
0986		Fov	59	1011		M	23
0987		F	56	1012		M	55
0988	น้ำตกสำราญ (11 ก.ย. 29)	M	60	1013		M	48
0989		M	48	1014	น้ำตกบางแป (4 ม.ค. 30)	M	53
0990		M	31	1015		M	40
0991		M	31	1016		M	56
0992		M	40	1017		M	33
0993		M	44	1018	น้ำตกป่าตอง (3 ม.ค. 30)	M	65
0994		M	38	1019		M	65
0995		M	48	1020		M	62
0996	คลองทุ่งคาโงก (17 ก.ย. 29)	Fov	38	1021		M	65
0997		M	42	1022		M	48
0998		M	32	1023		M	55
0999		M	48	1024		M	48
1000	ลำธารนางมโนราห์ (21 ก.ย. 29)	M	65	1025		M	42
1001	น้ำตกสำราญ (31 ก.ย. 29)	Fov	61	1026		M	50
1002		M	71	1027		M	40
1003		F	54	1028		M	38

Coll. No.	Locality	Sex	T.L.	Coll. No.	Locality	Sex	T.L.
1029	น้ำตกป่าตอง (3 ม.ค. 30)	M	41	1054		M	46
1030		M	38	1055	น้ำตกบางแพ (29 มี.ค. 30)	M	52
1031		M	34	1056		M	44
1032		M	38	1057		M	66
1033	สระนางมโนราห์ (10 ม.ค. 30)	M	86	1058		M	59
1034	น้ำตกเต่าทอง (26 มี.ค. 30)	M	60	1059		M	59
1035		M	52	1060		M	58
1036		M	72	1061		M	55
1037		M	60	1062		M	71
1038		M	62	1063		M	92
1039		M	86	1064		M	80
1040		M	55	1065		M	72
1041		M	50	1066		M	64
1042		M	56	1067		M	55
1043		M	36	1068		M	48
1044	สระนางมโนราห์ (24 มี.ค. 30)	M	48	1069		M	50
1045		M	82	1070		M	36
1046		M	78	1071	น้ำตกโตนไทร (8 เม.ย. 30)	M	64
1047		M	51	1072		M	52
1048		M	58	1073		M	58
1049		M	45	1074		M	52
1050		M	46	1075		M	48
1051		M	48	1076		M	62
1052		M	49				
1053		M	45				

Coll. No.	Locality	Sex	T.L.	Coll. No.	Locality	Sex	T.L.
<i>M. pilimanus</i> (de Man, 1879)				1101	น้ำตกโตนไทร (9 เม.ย. 29)	M	30
1077	น้ำตกGRAMญ (1 เม.ย. 29)	M	42	1102		M	24
1078		M	46	1103		M	25
1079		M	50	1104		M	25
1080		M	48	1105		M	28
1081	สะพานมโนราห์ (1 เม.ย. 29)	M	25	1106		M	26
1082		M	28	1107		M	28
1083		M	26	1108		M	32
1084		M	26	1109		M	30
1085		F	30	1110		M	28
1086	น้ำตกป่าตอง (8 เม.ย. 29)	F	33	1111		Fov	28
1087		Fov	36	1112		Fov	28
1088		M	33	1113	น้ำตกบางแจ (9 เม.ย. 29)	M	32
1089		M	35	1114		M	30
1090		M	33	1115		M	35
1091		M	28	1116		F	32
1092		M	32	1117		Fov	32
1093		M	38	1118		Fov	32
1094	น้ำตกโตนไทร (9 เม.ย. 29)	M	48	1119	น้ำตกสำรู่ (6 พ.ค. 29)	Fov	35
1095		M	46	1120		Fov	32
1096		M	33	1121		Fov	34
1097		M	30	1122		M	38
1098		M	35	1123	น้ำตกโตนนาเหนือ (10 พ.ค. 29)	M	22
1099		M	30	1124		M	26
1100		M	28	1125		M	25

Coll. No.	Locality	Sex	T.L.	Coll. No.	Locality	Sex	T.L.
1126	น้ำตกโตนนาเหนือ (16 พ.ค. 29)	M	20	1152	น้ำตกเต่าทอง (16 พ.ค. 29)	M	32
1127		M	25	1153		F	32
1128		M	25	1154		F	28
1129		M	22	1155		F	28
1130		M	25	1156		F	30
1131	น้ำตกเต่าทอง (16 พ.ค. 29)	Fov.	38	1157	น้ำตกสารู (16 พ.ค. 29)	M	40
1132		Fov.	35	1158		M	40
1133		Fov.	30	1159		M	35
1134		Fov.	32	1160		F	32
1135		Fov.	32	1161		F	32
1136		M	36	1162	น้ำตกโตนนาเหนือ (24 พ.ค. 29)	Fov.	32
1137		M	28	1163		Fov.	48
1138		M	32	1164	น้ำตกป่าตอง (21 มิ.ย. 29)	Fov.	35
1139		M	32	1165		Fov.	28
1140		M	38	1166		Fov.	31
1141		M	28	1167		M	33
1142		M	28	1168		M	29
1143		M	28	1169		M	30
1144		M	28	1170		M	28
1145		M	32	1171		M	31
1146		M	33	1172		M	28
1147		M	38	1173		M	28
1148		M	30	1174	คลองนบปรัง (27 มิ.ย. 29)	M	28
1149		M	25	1175		M	32
1150		M	28	1176		Fov.	31
1151		M	32	1177		F	30

Coll. No.	Locality	Sex	T.L.	Coll. No.	Locality	Sex	T.L.
1178	น้ำตกเต่าทอง (3 ก.ค. 29)	M	42	1204	น้ำตกบางแป (9 ส.ค. 29)	Fov	32
1179		M	38	1205		F	30
1180		M	42	1206		M	35
1181		M	38	1207		M	32
1182		M	30	1208		M	33
1183		M	30	1209		M	31
1184		F	34	1210		M	32
1185		F	38	1211		M	20
1186		F	30	1212		M	30
1187		Fov.	30	1213	น้ำตกGRAMY (15 ส.ค. 29)	Fov.	28
1188		Fov.	30	1214		Fov.	32
1189		Fov.	34	1215		Fov.	30
1190		Fov.	38	1216		M	25
1191	น้ำตกสำโรง (12 ก.ค. 29)	Fov.	34	1217	น้ำตกโตนนาเหนือ (26 ส.ค. 29)	M	26
1192		Fov.	30	1218		M	25
1193		Fov.	30	1219		M	28
1194		M	28	1220		M	24
1195		M	30	1221	น้ำตกGRAMY (7 ก.ย. 29)	Fov.	38
1196		M	38	1222		F	28
1197		M	31	1223		M	30
1198		M	32	1224		M	32
1199		M	34	1225		M	28
1200		M	32	1226		M	28
1201		M	31	1227		M	28
1202	คลองนบปรัง (26 ก.ค. 29)	M	40	1228		M	35
1203		M	36	1229	น้ำตกสำโรง (11 ก.ย. 29)	Fov.	28

Coll. No.	Locality	Sex	T.L.	Coll. No.	Locality	Sex	T.L.
1230	น้ำตกสารู (11 ก.ย. 29)	M	35	1256	น้ำตกโตนไทร (14 ก.ค. 29)	M	36
1231		M	20	1257		M	38
1232		M	30	1258		M	32
1233	น้ำตกกะทู้ (16 ก.ย. 29)	Fov.	30	1259		M	46
1234		M	30	1260		M	28
1235		M	30	1261	น้ำตกป่าตอง (16 ก.ค. 29)	Fov.	30
1236		M	30	1262		Fov.	26
1237		M	35	1263		Fov.	30
1238		M	38	1264		Fov.	32
1239		M	28	1265		Fov.	34
1240		M	26	1266		Fov.	36
1241		M	25	1267		Fov.	38
1242		M	28	1268		Fov.	40
1243		M	48	1269		Fov.	28
1244		M	45	1270		Fov.	32
1245		M	30	1271		F	28
1246		M	40	1272		F	28
1247		Fov.	42	1273		M	42
1248	น้ำตกโตนไทร (14 ต.ค. 29)	Fov.	38	1274		M	30
1249		F	38	1275		M	28
1250		F	42	1276		M	30
1251		M	44	1277	น้ำตกกะทู้ (17 ต.ค. 29)	M	51
1252		M	40	1278		M	38
1253		M	28	1279		M	25
1254		M	48	1280		M	30
1255		M	42	1281		M	25

Coll. No.	Locality	Sex	T.L.	Coll. No.	Locality	Sex	T.L.
1282	น้ำตะกะทุ	M	34	1307	สระนางมโนราห์	F	40
1283	(17 ต.ค. 29)	M	44	1308	(20 ต.ค. 29)	F	44
1284		M	39	1309		F	28
1285		M	29	1310		F	28
1286		M	38	1311	(8 ร.ค. 29)	F	28
1287	น้ำตกบางแป	Fov.	41	1312		F	32
1288	(18 ต.ค. 29)	F	30	1313		F	38
1289		F	33	1314		F	34
1290		F	33	1315		Fov.	30
1291		F	35	1316		Fov.	32
1292		F	28	1317		Fov.	32
1293		F	25	1318		Fov.	32
1294		M	30	1319		Fov.	34
1295		M	32	1320		Fov.	32
1296		M	36	1321	น้ำตกเต่าทอง	Fov.	38
1297		M	30	1322	(11 ร.ค. 29)	Fov.	31
1298		M	26	1323		Fov.	35
1299		M	40	1324		Fov.	31
1300		M	46	1325		F	41
1301		F	40	1326		M	36
1302		F	44	1327		M	40
1303		F	28	1328		M	32
1304	สระนางมโนราห์	M	45	1329		M	40
1305	(20 ต.ค. 29)	M	40	1330		M	35
1306		M	48	1331		M	36

Coll. No.	Locality	Sex	T.L.	Coll. No.	Locality	Sex	T.L.
1332	น้ำตกกะตุ้ (4 ม.ค. 30)	M	41	1357	น้ำตกเต่าทอง	M	30
1333		M	31	1358		M	34
1334		M	41	1359		Fov.	36
1335		M	39	1360		Fov.	30
1336		M	32	1361		Fov.	31
1337		M	20	1362		Fov.	39
1338		M	30	1363		Fov.	32
1339		F	32	1364		Fov.	28
1340		Fov.	33	1365		F	30
1341	สระนางมโนราห์ (24 มี.ค. 30)	M	32	1366		F	35
1342		M	32	1367		F	42
1343		M	38	1368		F	46
1344		M	38	1369		F	46
1345		Fov.	27				
1346	น้ำตกเต่าทอง	M	48		<i>M. rosenbergii</i> (de Man, 1879)		
1347		M	42	1370	แม่ไม้ตะกั่วป่า (5 ก.ค. 29)	M	188
1348		M	36	1371		M	169
1349		M	36	1372		M	171
1350		M	42	1373		Fov.	172
1351		M	35	1374	คลองถ้ำ	M	131
1352		M	30	1375	คลองเกาะแก้ว	F	156
1353		M	38	1376		M	160
1354		M	38	1377		M	166
1355		M	42	1378		M	170
1356		M	33	1379		M	162



Coll. No.	Locality	Sex	C.L.	Coll. No.	Locality	Sex	C.L.
Family Gecracinucidae				1403	น้ำตกโตนไทร (11 พ.ค. 29)	F	14
Genus <i>Phricotelphusa</i>				1404	น้ำตกบางแป (5 ม.ย. 29)	F	21
<i>Phricotelphusa limula</i> Hilgendorf, 1882				1405		F	16
1380	น้ำตกป่าตอง (18 เม.ย. 29)	M	16	1406		F	14
1381		M	15	1407		M	17
1382		M	14	1408	น้ำตกป่าตอง (21 มิ.ย. 29)	F	14
1383	น้ำตกโตนไทร (19 เม.ย. 29)	F	21	1409	น้ำตกกะตุ้ (21 มิ.ย. 29)	M	17
1384		F	21	1410		M	14
1385		M	19	1411		M	12
1386		M	16	1412		F	16
1387		M	15	1413		F	14
1388		M	16	1414	น้ำตกโตนไทร (29 มิ.ย. 29)	M	21
1389		M	13	1415		M	20
1390	น้ำตกบางแป (27 เม.ย. 29)	M	14	1416		M	16
1391		M	13	1417		M	15
1392		M	16	1418		M	22
1393		M	15	1419		M	17
1394		M	17	1420		M	15
1395		M	19	1421	น้ำตกบางแป (15 ก.ค. 29)	F	16
1396		M	24	1422		M	21
1397		M	20	1423		F	22
1398		M	16	1424		F	14
1399		M	20	1425		M	15
1400	น้ำตกโตนไทร (11 พ.ค. 29)	M	16	1426	น้ำตกกะตุ้ (25 ก.ค. 29)	M	14
1401		M	17	1427		M	12
1402		M	17	1428		M	16

Coll. No.	Locality	Sex	C.L.	Coll. No.	Locality	Sex	C.L.
1429	น้ำตกกะตุ้ (25 ก.ค. 29)	F	25	1454	น้ำตกบางแป (19 ส.ค. 29)	M	15
1430		F	25	1455		M	15
1431	น้ำตกโตนไทร (27 ก.ค. 29)	F	16	1456		M	14
1432		M	16	1457		M	14
1433		M	15	1458		F	15
1434		M	16	1459		M	13
1435		F	18	1460	น้ำตกสำปี (12 ส.ค. 29)	M	16
1436		M	14	1461	น้ำตกกะตุ้ (30 ส.ค. 29)	M	26
1437		F	18	1462		M	20
1438		F	12	1463		M	22
1439	น้ำตกบางแป (9 ส.ค. 29)	M	26	1464		M	20
1440		M	18	1465		M	20
1441		M	16	1466		M	20
1442		M	15	1467		F	21
1443		M	13	1468		F	22
1444		M	16	1469		F	22
1445		M	15	1470		F	22
1446	น้ำตกโตนไทร (12 ส.ค. 29)	M	17	1471		M	19
1447		M	18	1472		M	16
1448		M	18	1473		M	19
1449		M	16	1474		M	17
1450		M	16	1475		M	17
1451		M	18	1476		M	18
1452		M	19	1477		M	19
1453		F	20	1478	น้ำตกกะตุ้ (16 ก.ย. 29)	F	18

Coll. No.	Locality	Sex	C.L.	Coll. No.	Locality	Sex	C.L.
1479	น้ำตกกะตุ้ (16 ก.ย. 29)	F	17	1505	น้ำตกโตนไทร (14 ต.ค. 29)	M	20
1480		F	17	1506		M	17
1481	น้ำตกบางแป (20 ก.ย. 29)	M	14	1507		M	14
1482		M	16	1508	น้ำตกบางแป (14 ต.ค. 29)	F	14
1483		M	12	1509		M	22
1484	น้ำตกโตนไทร (20 ก.ย. 29)	F	21	1510		M	22
1485		M	15	1511		M	21
1486		M	16	1512		M	23
1487	(14 ต.ค. 29)	F	22	1513		M	19
1488		F	22	1514		M	20
1489		F	19	1515		M	20
1490		F	16	1516		M	14
1491		F	18	1517		M	17
1492		F	15	1518		M	17
1493		F	14	1519		M	14
1494		F	16	1520		M	16
1495		M	14	1521		M	14
1496		M	15	1522	น้ำตกกะตุ้ (15 ต.ค. 29)	M	16
1497		M	14	1523		M	14
1498		M	16	1524		M	13
1499		M	15	1525	น้ำตกป่าตอง (16 ก.ค. 29)	F	20
1500		M	19	1526	น้ำตกโตนไทร (18 พ.ย. 29)	M	15
1501		M	15	1527		M	14
1502		M	20	1528		M	14
1503		M	17	1529		M	14
1504		M	19	1530		F	15

Coll. No.	Locality	Sex	C.L.	Coll. No.	Locality	Sex	C.L.
1531	น้ำตกบางแพ	F	12	1556	น้ำตกบางแพ	M	13
1532	(18 พ.ย. 29)	M	17	1557	(11 ธ.ค. 29)	M	12
1533		F	14	1558		M	14
1534		F	22	1559		M	11
1535		M	12	1560		M	12
1536		M	15	1561		M	14
1537		M	17	1562	น้ำตกโตนไทร	M	11
1538	น้ำตกโตนไทร	M	15	1563	(20 ม.ค. 30)	M	13
1539	(6 ธ.ค. 29)	M	5	1564		M	16
1540		F	15	1565	น้ำตกบางแพ	M	12
1541		F	13	1566	(20 ม.ค. 30)	M	14
1542		M	11	1567		M	12
1543		M	12	1568		M	13
1544		M	12	1569		M	11
1545		M	13	1570		M	10
1546	น้ำตกบางแพ	F	16	1571		M	10
1547	(11 ธ.ค. 29)	F	15	1572		F	11
1548		F	12	1573		F	14
1549		F	18	1574		F	13
1550		F	13	1575	น้ำตกกะอู	F	22
1551		F	16	1576	(31 ม.ค. 30)	F	20
1552		M	16	1577		F	20
1553		M	16	1578		F	18
1554		M	15	1579		F	18
1555		M	15	1580		F	16

Coll. No.	Locality	Sex	C.L.	Coll. No.	Locality	Sex	C.L.
1581	น้ำตกกะทู้ (31 ม.ค. 30)	F	15	1606	น้ำตกบางปรก (11 ก.ย. 29)	M	13
1582		M	18	1607		M	16
1583		M	15	1608		M	16
1584		M	16	1609		M	15
1585		M	15	1610		F	19
1586		M	19	1611		F	18
1587		M	15	1612		F	16
1588		M	11	1613		Fovi.	16
1589		M	10	1614	(8 ธ.ค. 29)	M	15
1590	น้ำตกโตนไทร (28 ก.พ. 30)	M	18	1615		M	13
1591		M	19	1616		M	15
1592		M	15	1617		M	11
1593		M	13	1618		M	16
1594		M	13	1619		M	11
1595	น้ำตกบางแป (28 ก.พ. 30)	M	10	1620		F	16
1596		M	10	1621		F	18
1597		M	12	1622		F	17
1598		M	11	1623		F	15
1599		M	10	1624	(16 พ.ค. 30)	M	14
1600		F	12	1625		M	15
<i>P. yongchindaratae</i>				1626		M	18
1601	น้ำตกบางปรก (11 ก.ย. 29)	M	17	1627		M	19
1602		M	17	1628		M	20
1603		M	18	1629		M	17
1604		M	15	1630		F	18
1605		M	17	1631		F	14

Coll. No.	Locality	Sex	C.L.	Coll. No.	Locality	Sex	C.L.
1632	น้ำตกบางปรก (16 พ.ค. 30)	F	19	1655	น้ำตกGRAMญ (9 ธ.ค. 29)	M	12
1633		F	14	1656		M	13
1634		F	17	1657		M	11
1635		Fov	16	1658		M	10
				1659		M	12
P. sp. I				1660	น้ำตกขนิม (9 ธ.ค. 29)	M	11
1636	น้ำตกเต่าทอง (23 เม.ย. 29)	M	18	1661		M	13
1637	น้ำตกสะพานงามโนราห์ (23 เม.ย. 29)		11	1662		M	12
1638		M	10	1663		F	13
1639		F	13	1664		M	19
1640	น้ำตกลำปี (26 เม.ย. 29)	M	14	1665	น้ำตกลำปี (9 ธ.ค. 29)	M	15
1641	น้ำตกสำรุ (16 พ.ค. 29)	M	13	1666		M	14
1642		M	11	1667		M	14
1643		M	11	1668	น้ำตกโตนนาเหนือ (9 ธ.ค. 29)	M	14
1644		M	12	1669		F	13
1645		M	15	1670	น้ำตกสะพานงามโนราห์ (23 มี.ค. 30)	M	16
1646	น้ำตกสะพานงามโนราห์ (12 ก.ค. 29)		11	1671		M	13
1647		F	12	P. sp. II			
1648	น้ำตกGRAMญ (12 ก.ค. 29)	M	21	1672	น้ำตกGRAMญ (1 เม.ย. 29)	M	14
1649	น้ำตกโตนนาเหนือ (31 ส.ค. 29)	M	21	1673		M	11
1650	น้ำตกลำปี (30 ก.ย. 29)	M	21	1674		M	14
1651		M	20	1675		M	12
1652		M	20	1676		M	14
1653	น้ำตกสำรุ (8 ธ.ค. 21)	M	14	1677		M	16
1654		M	12				

Coll. No.	Locality	Sex	C.L.	Coll. No.	Locality	Sex	C.L.
1678	น้ำตกโตมนาเหนือ (8 พ.ค. 29)	M	12	1703	น้ำตกลำรัฐ (8 ธ.ค. 29)	M	14
1679		M	15	1704		M	14
1680		M	14	1705		M	12
1681		M	16	1706		M	14
1682		M	13	1707		M	12
1683		F	15	1708		M	13
1684		F	15	1709		M	13
1685	น้ำตกขนิม (15 พ.ค. 29)	M	13	1710		F	12
1686		F	12	1711		F	13
1687	น้ำตกลำรัฐ (16 พ.ค. 29)	M	11	1712		F	14
1688		M	11	1713		M	11
1689		M	13	1714		M	14
1690		M	11	1715		M	12
1691		M	12	1716		M	11
1692	น้ำตกลำปี่ (26 พ.ค. 29)	M	16	1717		M	11
1693		M	16	1718		M	10
1694	น้ำตกโตมนาเหนือ (28 ส.ค. 29)	M	10	1719		F	12
1695		M	11	1720		F	11
1696		F	10	1721		F	12
1697	น้ำตกลำรัฐ (11 ก.ย. 29)	F	17	1722		F	13
1698		M	15	1723	น้ำตกโตมนาเหนือ (9 ธ.ค. 29)	M	12
1699		M	14	1724		M	13
1700		M	14	1725		M	12
1701	(8 ธ.ค. 29)	M	20	1726		M	12
1702		M	14	1727		M	12

Coll. No.	Locality	Sex	C.L.	Coll. No.	Locality	Sex	C.L.
1728	น้ำตกโตนนาเหนือ (9 ร.ค. 29)	M	15	1754	น้ำตกGRAMYU (27 ฉ.ย. 29)	F	15
1729		M	16	1755	น้ำตกสำรุ (11 ก.ย. 29)	M	15
1730		M	12	1756		M	14
1731		M	15	1757		F	17
1732		M	15	1758		F	14
1733		M	13	1759	น้ำตกสำปี (12 ก.ย. 29)	M	15
1734		M	12	1760		M	11
1735		M	12	1761	น้ำตกสำรุ (8 ร.ค. 29)	M	14
1736		M	11	1762		M	14
1737		M	13	1763		M	12
1738		M	11	1764		M	14
1739		M	12	1765		M	12
1740		M	13	1766		M	13
1741	น้ำตกสำปี (26 เม.ย. 29)	M	14	1767		M	13
1742	น้ำตกโตนนาเหนือ (8 พ.ค. 29)	M	16	1768		F	12
1743		M	12	1769		F	14
1744		F	15	1770		F	12
1745		F	14	1771		F	12
1746		F	16	1772	น้ำตกโตนนาเหนือ (9 ร.ค. 29)	M	12
1747		F	13	1773		M	11
1748		F	11	1774		M	12
1749		F	15	1775		M	10
1750	น้ำตกยนิม (16 พ.ค. 29)	M	13	1776		M	12
1751		F	12	1777		M	11
1752		M	16	1778		M	10
1753		M	13	1779		M	11



Coll. No.	Locality	Sex	C.L.	Coll. No.	Locality	Sex	C.L.
1780	น้ำตกโตนนาเหนือ (9 ร.ค. 29)	M	14	1805	น้ำตกกลุ่มปุย (9 ร.ค. 29)	M	12
1781		M	14	1806		M	11
1782		M	15	1807	น้ำตกสะพานมโนราห์ (29 มี.ค. 30)	M	12
1783		M	12	1808	(23 เม.ย. 30)	M	14
1784		M	11	1809		M	14
1785		M	11	1810	น้ำตกสำปี (26 เม.ย. 30)	M	14
1786		M	10				
1787		M	10		P. sp. III		
1788		Fov.	13	1811	น้ำตกGRAMัญ (9 พ.ค. 29)	F	18
1789		Fov.	12	1812		F	13
1790		Fov.	14	1813		F	13
1791		Fov.	12	1814		M	17
1792		Fov.	11	1815		M	12
1793		Fov.	10	1816		M	10
1794		Fov.	11	1817		M	11
1795	น้ำตกสำปี (9 ร.ค. 29)	M	12	1818		M	16
1796		M	12	1819	น้ำตกสำรุ (16 พ.ค. 29)	M	13
1797		M	11	1820		M	11
1798		M	12	1821		M	12
1799		F	13	1822		M	13
1800	น้ำตกแสงหิน (9 ร.ค. 29)	F	11	1823		M	13
1801		F	11	1824		M	11
1802		F	10	1825		M	15
1803		M	10	1826	น้ำตกGRAMัญ (6 ก.ย. 29)	M	18
1804		M	11	1827		M	16

Coll. No.	Locality	Sex	C.L.	Coll. No.	Locality	Sex	C.L.
1828	น้ำตกธารมัญ (6 ก.ย. 29)	F	13	1853	น้ำตกสำรู่ (8 ธ.ค. 29)	M	18
1829	น้ำตกบางปรุก (11 ก.ย. 29)	M	24	1854		M	16
1830		M	11	1855		M	19
1831		F	12	1856		M	13
1832		F	13	1857		M	11
1833		F	11	1858		M	12
1834		F	14	1859		M	12
1835		F	12	1860		M	15
1836		F	10	1861	น้ำตกธารมัญ (9 ธ.ค. 29)	M	16
1837		F	15	1862		M	16
1838		M	13	1863		M	14
1839		M	14	1864		M	17
1840		M	14	1865		M	16
1841		M	12	1866		M	13
1842		M	12	1867		M	13
1843		M	15	1868		M	12
1844	น้ำตกสำรู่ (8 ธ.ค. 29)	F	18	1869		M	14
1845		F	19	1870		M	13
1846		F	14	1871		M	13
1847		F	14	1872		M	12
1848		F	18	1873		F	16
1849		F	15	1874		F	13
1850		F	13	1875		F	14
1851		F	12	1876		F	11
1852		M	15				

Coll. No.	Locality	Sex	C.L.	Coll. No.	Locality	Sex	C.L.
Family Parathelphusidae				1900	น้ำตกโตนนาเหนือ (10 พ.ค. 29)	M	12
<i>Salangathelphusa brevicarinata</i>				1901		M	14
1877	น้ำตกธารมัญ (1 เม.ย. 29)	M	25	1902		M	16
1878		M	22	1903		M	13
1879		M	17	1904		M	11
1880	น้ำตกโตนไทร (18 เม.ย. 29)	M	30	1905		M	15
1881		M	22	1906		M	12
1882		M	33	1907		M	13
1883		F	21	1908		M	12
1884		F	26	1909		M	12
1885		M	26	1910		M	15
1886		M	30	1911		M	16
1887		M	32	1912		M	12
1888	น้ำตกสะพานมโนราห์ (1 พ.ค. 29)	M	30	1913		M	12
1889		M	30	1914		M	14
1890		M	28	1915		F	12
1891		M	25	1916		F	15
1982	คลองนบปรัง (8 พ.ค. 29)	M	26	1917	น้ำตกโตนไทร (11 พ.ค. 29)	M	27
1893		M	30	1918		M	32
1894		M	28	1919		M	27
1895		M	30	1920	น้ำตกสำร (22 พ.ค. 29)	M	16
1896		M	11	1921	น้ำตกเต่าทอง (23 พ.ค. 29)	F	12
1897		M	19	1922		M	18
1898		M	24	1923		M	19
1899		M	22	1924		M	20

Coll. No.	Locality	Sex	C.L.	Coll. No.	Locality	Sex	C.L.
1925	อำเภอกะตุ้ (28 พ.ค. 29)	M	24	1951	น้ำตกบางแพ (16 มิ.ย. 29)	M	15
1926		M	21	1952		M	15
1927		M	17	1953		M	16
1928		M	21	1954		M	19
1929		M	19	1955		F	20
1930		M	16	1956		F	16
1931		M	15	1957		F	14
1932		M	15	1958		F	21
1933		M	22	1959	(21 มิ.ย. 29)	F	21
1934		M	19	1960		M	35
1935		M	16	1961		M	16
1936		M	16	1962		M	19
1937		F	16	1963	น้ำตกเต่าทอง (25 มิ.ย. 29)	M	20
1938	อำเภอกลาง (28 พ.ค. 29)	F	21	1964		F	17
1939	คลองกะไหล (30 พ.ค. 29)	M	19	1965		F	15
1940	คลองนบปรัง (7 มิ.ย. 29)	M	21	1966		F	19
1941		M	26	1967	คลองกะไหล (27 มิ.ย. 29)	F	19
1942		M	23	1968	น้ำตกสระนางมโนราห์	F	26
1943		M	18	1969		F	28
1944	คลองบ่อแล่น (10 มิ.ย. 29)	M	33	1970		F	30
1945		M	36	1971	น้ำตกโตนไทร (29 มิ.ย. 29)	M	30
1946	อำเภอกะตุ้ (15 มิ.ย. 29)	F	22	1972		M	31
1947		M	16	1973		M	26
1948		M	17	1974		M	22
1949		M	16	1975		M	22
1950	น้ำตกบางแพ (16 มิ.ย. 29)	M	19	1976	คลองกะไหล (27 มิ.ย. 29)	F	29

Coll. No.	Locality	Sex	C.L.	Coll. No.	Locality	Sex	C.L.
1977	คลองกะไหล (8 ร.ค. 29)	M	22	-	คลองนบปรัง (16 ร.ค. 29)	F	14
1978	คลองโคกกลอย (11 ก.ค. 29)	M	19	2003	*	F	21
1979		M	27	2004		F	20
1980		M	31	2005		F	18
1981		M	26	2006		F	21
1982		M	16	2007		F	16
1983		M	16	2008		M	25
1984		F	12	2009		M	19
1985		F	26	2010		M	21
1986	สะพานมโนราห์ (12 ก.ค. 29)	F	25	2011		M	16
1987		F	25	2012		M	21
1988		F	24	2013		M	14
1989		F	23	2014	น้ำตกโตนไทร (27 ก.ค. 29)	M	27
1990		F	22	2015		M	26
1991		F	22	2016		M	32
1992	น้ำตกเต่าทอง (15 ก.ค. 29)	F	15	2017		M	22
1993		F	15	2018		M	16
1994		F	18	2019		M	18
1995		M	17	2020		M	19
1996	คลองนบปรัง (16 ก.ค. 29)	F	29	2021		M	17
1997		F	19	2022		M	17
1998		F	28	2023		M	16
1999		F	20	2024		F	17
2000		F	24	2025		F	16
2001		F	25	2026	น้ำตกโตนไทร (15 ส.ค. 29)	M	17
		F					

Coll. No.	Locality	Sex	C.L.	Coll. No.	Locality	Sex	C.L.
2027	คลองกะไหล (2 ร.ค. 29)	M	21	2052	คลองบ่อแล่น (15 ก.ย. 29)	M	17
2028		M	20	2053		F	14
2029		M		2054		F	23
2030	น้ำตกโตนไทร (15 ล.ค. 29)	M	21	2055	ทุ่งคาโงก (17 ก.ย. 29)	M	23
2031		M	30	2056		M	23
2032		M	24	2057		M	24
2033		M	28	2058		F	21
2034		M	23	2059		F	16
2035		M	20	2060		F	20
2036	น้ำตกบางแป (18 ล.ค. 29)	F	25	2061	น้ำตกบางแป (20 ก.ย. 29)	M	23
2037		M	22	2062		M	35
2038	คลองนบปรัง (7 ก.ย. 29)	M	22	2063		M	27
2039		M	22	2064		M	32
2040	น้ำตกธารมัญญ (9 ก.ย. 29)	M	30	2065		M	32
2041		M	20	2066		M	31
2042		M	25	2067		M	21
2043	คลองบ่อแล่น (15 ก.ย. 29)	M	26	2068		M	32
2044		M	30	2069		M	35
2045		M	20	2070		M	37
2046		M	27	2071		M	21
2047		M	27	2072		F	27
2048		M	24	2073	น้ำตกโตนไทร (20 ต.ค. 29)	M	18
2049		M	29	2074		M	24
2050		M	24	2075		M	16
2051		M	18	2076		M	28

Coll. No.	Locality	Sex	C.L.	Coll. No.	Locality	Sex	C.L.
2077	น้ำตกบางแป (22 ก.ค. 29)	M	24	2101	น้ำตกโตนนาเหนือ (9 ธ.ค. 29)	M	29
2078		M	26	2102		F	21
2079		M	29	2103		F	20
2080		M	32	2104	น้ำตกรามัญ (9 ธ.ค. 29)	M	21
2081	น้ำตกสระนางมโนราห์ (25 ต.ค. 29)	M	37	2105		M	17
2082		M	16	2106		M	16
2083		M	22	2107	น้ำตกบางแป (10 ธ.ค. 29)	M	29
2084	น้ำตกเต่าทอง (27 ต.ค. 29)	M	37	2108		M	26
2085		M	27	2109		M	32
2086		M	36	2110		M	23
2087		M	36	2111		M	24
2088		M	32	2112		M	25
2089		M	36	2113		M	26
2090		M	34	2114		F	25
2091		M	38	2115		F	21
2092		M	20	2116	น้ำตกโตนไทร (10 ธ.ค. 29)	M	24
2093	น้ำตกขนิม (9 ธ.ค. 29)	M	16	2117		M	37
2094		M	23	2118		M	29
2095		F	30	2119		M	31
2096		F	20	2120		M	23
2097	น้ำตกลุ่มปุย (9 ธ.ค. 29)	M	22	2121		M	33
2098	น้ำตกโตนนาเหนือ (9 ธ.ค. 29)	M	24	2122		F	28
2099		M	22	2123		M	25
2100		M	27	2124		M	30

Coll. No.	Locality	Sex	C.L.	Coll. No.	Locality	Sex	C.L.
2125	น้ำตกโตนไทร (10 ร.ค. 29)	F	26	2150	น้ำตกเต่าทอง (11 ร.ค. 29)	M	27
2126		F	32	2151		F	25
2127		F	25	2152		M	21
2128		F	27	2153		M	20
2129	น้ำตกเต่าทอง (11 ร.ค. 29)	M	27	2154		M	21
2130		F	24	2155		M	22
2131		F	20	2156		M	21
2132		M	21	2157		M	20
2133		M	22	2158		M	21
2134		F	23	2159		M	27
2135		M	29	2160		M	24
2136		M	28	2161		M	20
2137		M	31	2162	คลองเกาะแก้ว (2 ม.ค. 30)	F	21
2138		M	31	2163		F	21
2139		M	29	2164		M	21
2140		F	25	2165	คลองบ้านกะทั (2 ม.ค. 30)	F	24
2141		M	30	2166		F	19
2142		M	22	2167		F	21
2143		M	27	2168		M	22
2144		F	26	2169		M	17
2145		M	28	2170	น้ำตกโตนไทร (20 ม.ค. 30)	M	35
2146		M	28	2171		M	38
2147		M	27	2172		M	40
2148		M	30	2173	น้ำตกบางแป (28 ก.พ. 30)	M	31
2149		M	29	2174		M	31



Coll. No.	Locality	Sex	C.L.	Coll. No.	Locality	Sex	C.L.
2175	น้ำตกบางแป (20 ม.ค. 30)	M	28	2197	ท้องนาบ้านนบปรัง (13 พ.ค. 29)	F	27
2176		F	21	2198		M	31
2177		F	29	2199		M	14
2178	น้ำตกโตนไทร (28 ก.พ. 30)	M	29	2200		M	35
2179		M	25	2201		M	42
2180		M	29	2202		M	37
2181		F	26	2203		M	51
2182	น้ำตกบางแป (28 ก.พ. 30)	M	32	2204		M	37
2183		M	24	2205	ท้องนาบ้านบางเหียง (17 ก.ค. 29)	M	43
2184		M	25	2206		M	52
2185		M	26	2207	ท้องนาบ้านลิพอน (20 ก.ค. 29)	M	30
2186		M	41	2208		M	39
2187	น้ำตกสระนางมโนราห์ (29 มี.ค. 30)		29	2209		M	20
2188		M	30	2210		M	32
2189		M	25	2211		M	24
2190	(8 เม.ย. 30)	M	25	2212		M	20
2191		M	22	2213		M	20
2192		M	22	2214	ท้องนาบ้านนาบอน (20 ก.ค. 29)	M	32
2193		M	20	2215		M	32
<i>Somaniathelphusa sexpunctatum</i>				2216		M	28
(Lanchester, 1906)				2217		M	20
2194	ท้องนาบ้านนบปรัง (13 พ.ค. 29)	F	35	2218	ท้องนาโคกกลอย (21 ก.ค. 29)	F	29
2195		F	30	2219		M	21
2196		F	32	2220		M	17

Coll. No.	Locality	Sex	C.L.	Coll. No.	Locality	Sex	C.L.
2221	ท้องนาบ้านนบปรัง (21 ก.ค. 27)	M	25	2243	น้ำตกgramัญ (1 เม.ย. 29)	M	39
2222		M	22	2244		M	27
2223		M	24	2245		M	24
2224		M	26	2246		F	37
2225		F	22	2247		M	35
2226	(28 ก.ค. 27)	M	44	2248		M	21
2227		M	30	2249	น้ำตกสระนางมโนราห์ (2 เม.ย. 29)	M	19
2228		M	25	2250		F	32
2229		M	25	2251		F	23
2230		F	40	2252		F	30
2231		F	21	2253	น้ำตกโตนไทร (8 เม.ย. 29)	M	43
2232	ท้องนาบ้านโคกกลอย (24 ส.ค. 29)	M	26	2254		F	38
2233		M	29	2255		M	36
2234		M	34	2256		M	23
2235		M	39	2257		F	31
2236	ท้องนาบ้านบ่อแฉน (6 ก.ย. 29)	M	39	2258		M	24
2237	(7 ก.ย. 29)	M	40	2259		F	17
2238	ท้องนาบ้านลิพอน (10 ก.ย. 29)	F	41	2260	น้ำตกบางแป (8 เม.ย. 29)	M	35
2239	ท้องนาบ้านนาบอน (10 ก.ย. 29)	F	46	2261		M	22
2240		M	44	2262		M	23
				2263		M	30
	Family Potamidae			2264	น้ำตกสำปี (26 เม.ย. 29)	M	24
	<i>Ranguna smalleyi</i> (Bott, 1960)			2265		M	31
2241	น้ำตกgramัญ (1 เม.ย. 29)	M	35	2266		M	22
2242		M	42	2267	น้ำตกโตนนาเหนือ (8 พ.ค. 29)	M	38

Coll. No.	Locality	Sex	C.L.	Coll. No.	Locality	Sex	C.L.
2268	น้ำตกโตมนาเหนือ (8 พ.ค. 29)	M	35	2294		F	35
2269		M	20	2295	น้ำตกบางปรก (5 มิ.ย. 29)	F	29
2270		F	19	2296		M	38
2271		F		2297	น้ำตกบางแป (22 มิ.ย. 29)	F	29
2272	น้ำตกบางปรก (9 ธ.ค. 29)	M	36	2298		M	20
2273		M	31	2299		M	56
2274		F	40	2300	น้ำตกโตนไทร (29 มิ.ย. 29)	M	41
2275		F	47	2301		M	38
2276		F	31	2302		M	50
2277	น้ำตกโตนไทร (11 พ.ค. 29)	M	44	2303		F	45
2278		F	43	2304		M	48
2279		F	40	2305		M	45
2280	น้ำตกสระนางมโนราห์ (15 พ.ค. 29)	F	29	2306	น้ำตกโตมนาเหนือ (5 ส.ค. 29)	M	30
2281		F	33	2307		M	32
2282		M	30	2308		M	28
2283	น้ำตกเต่าทอง (25 พ.ค. 29)	M	26	2309		M	30
2284		M	31	2310		M	35
2285	น้ำตกลำปี (30 พ.ค. 29)	M	28	2311		F	40
2286		F	30	2312		F	42
2287		M	32	2313	น้ำตกสระนางมโนราห์ (25 ส.ค. 29)	M	48
2288		F	30	2314		M	30
2289	น้ำตกบางแป (22 มิ.ย. 29)	M	30	2315	น้ำตกลำปี (30 ก.ย. 29)	M	45
2290		M	31	2316		F	30
2291		M	36	2317	น้ำตกสระนางมโนราห์ (25 ก.ย. 29)	M	31
2292		M	38	2318		M	54
2293		F	30	2319	น้ำตกลำปี (30 ก.ย. 29)	M	45

Coll. No.	Locality	Sex	C.L.	Coll. No.	Locality	Sex	C.L.
2320	น้ำตกส่าปี (30 ก.ย. 29)	M	48	2345	น้ำตกโตนนาเหนือ (25 ต.ค. 29)	M	48
2321		M	41	2346		M	30
2322		F	28	2347		F	32
2323		F	32	2348		F	28
2324		M	38	2349	น้ำตกส่ารู' (8 ธ.ค. 29)	M	21
2325	น้ำตกกรามัญ (10 ต.ค. 29)	M	50	2350		M	24
2326		M	28	2351		F	29
2327		M	32	2352		M	27
2328		M	35	2353		F	20
2329		M	38	2354		M	23
2330	น้ำตกโตนไทร (14 ก.ค. 29)	M	43	2355		F	24
2331		M	36	2356		M	42
2332		M	29	2357	น้ำตกบางปรก (8 ธ.ค. 29)	M	32
2333	น้ำตกป่าตอง (14 ก.ค. 29)	M	25	2358		M	26
2334		M	31	2359		F	40
2335	น้ำตกสระนางมโนราห์ (20 ต.ค. 29)		28	2360	น้ำตกกรามัญ (9 ธ.ค. 29)	F	37
2336		M	23	2361		F	41
2337		F	20	2362		M	28
2338		M	28	2363		M	31
2339		M	40	2364		M	27
2340		M	46	2365	น้ำตกส่าปี (9 ธ.ค. 29)	M	31
2341		M	44	2366		M	25
2342	น้ำตกโตนนาเหนือ (25 ต.ค. 29)		40	2367		F	24
2342		M	40	2368		F	25
2343		M	42	2369		F	41
2344		M	45	2370	น้ำตกขนิม (9 ธ.ค. 29)	M	25

Coll. No.	Locality	Sex	C.L.	Coll. No.	Locality	Sex	C.L.
2371	น้ำตกขนิม	M	291	2396	น้ำตกสะพานงามโนราห์ (25 มี.ค. 30)	M	28
2372	น้ำตกสะพานงามโนราห์ (9 ธ.ค. 29)	F	28	2397		F	31
2373		M	22	2398		M	31
2374		M	31	2399		M	27
2375	น้ำตกโตนนาเหนือ (9 ธ.ค. 29)	M	37	2400		M	28
2376		M	28	2401	น้ำตกโตนนาเหนือ (26 มี.ค. 30)	M	30
2377		M	24	2402		M	38
2378		M	23	2403		M	43
2379		M	22	2404		M	27
2380		F	50	2405	น้ำตกโตนไทร (29 มี.ค. 30)	F	43
2381		F	23	2406		M	24
2382		F	27	2407		M	56
2383		F	27	2408	น้ำตกโตนไทร (29 มี.ค. 30)	M	50
2384		F	25	2409		M	42
2385		F	27	2410		M	48
2386		F	28	2411		M	50
2387		F	25	2412		M	39
2388		F	40	2413		M	40
2389	น้ำตกบางแป (10 ธ.ค. 29)	F	40				
2390		M	34				
2391		M	25				
2392	น้ำตกกะตุ้ (3 มี.ค. 30)	M	23				
2393		M	21				
2394	น้ำตกสะพานงามโนราห์ (25 มี.ค. 30)	M	37				

ภาคผนวก ค

การกระจายของถ้ำและปูน้ำจืดในจังหวัดภูเก็ตและจังหวัดพังงา

## การกระจายของกิ้งและปูน้ำจืดของจังหวัดภูเก็ตและจังหวัดพังงา

ชื่อสัตว์	ภูเก็ต	พังงา
1. <i>Ranguna smalleyi</i>	น้ำตกโตนไทร	น้ำตกสาปี
	น้ำตกบางแป	น้ำตกรามัญ
	น้ำตกกะบู	น้ำตกโตนนาเหนือ
	น้ำตกป่าตอง	น้ำตกสระนางมโนราห์
		น้ำตกเต่าทอง
		น้ำตกสำรู่
		น้ำตกขนิม
		น้ำตกบางปรก
2. <i>Phricotelphusa limula</i>	น้ำตกโตนไทร	น้ำตกสาปี
	น้ำตกบางแป	
	น้ำตกกะบู	
	น้ำตกป่าตอง	
3. <i>Phricotelphusa</i> sp. I	-	น้ำตกโตนนาเหนือ
		น้ำตกรามัญ
		น้ำตกสระนางมโนราห์
		น้ำตกสำรู่
		น้ำตกขนิม
	น้ำตกสาปี	
4. <i>Phricotelphusa</i> sp. II		น้ำตกโตนนาเหนือ
		น้ำตกรามัญ
		น้ำตกสระนางมโนราห์
		น้ำตกสำรู่

ชื่อสัตว์	ภูเกิด	พังงา
4. <i>Phricotelphusa</i> sp. II	-	น้ำตกลุ่มปุย น้ำตกแล่งหิน น้ำตกบางปรก น้ำตกสำปี น้ำตกขนิม
5. <i>Phricotelphusa</i> sp. III	-	น้ำตกGRAMญ น้ำตกสำรุ น้ำตกบางปรก
6. <i>Phricotelphusa yongchindaratae</i>		น้ำตกบางปรก
7. <i>Salangathelphusa</i> <i>brevicarinata</i>	น้ำตกโตนไทร น้ำตกบางแป ลำห้วยบ้านกะทู้	น้ำตกโตนนาเหนือ น้ำตกGRAMญ น้ำตกสระนางมโนราห์ น้ำตกเต่าทอง น้ำตกสำรุ น้ำตกบางปรก น้ำตกสำรุ คลองโคกกลอย คลองกะไหล คลองบ่อแล่น คลองนบปรัง คลองตำตัว
8. <i>Somanniathelphusa</i> <i>sexpunctatum</i>	ท้องนา	ท้องนา



ชื่อสัตว์	ภูเก็ต	พังงา
9. <i>Atyopsis moluccensis</i>	น้ำตกโตนไทร น้ำตกบางแป น้ำตกป่าตอง	น้ำตกโตนนาเหนือ น้ำตกรามัญ น้ำตกเต่าทอง
10. <i>Caridina peninsularis</i>	น้ำตกบางแป น้ำตกป่าตอง	น้ำตกโตนนาเหนือ น้ำตกเต่าทอง น้ำตกสาปี น้ำตกขนิม
11. <i>C. sumatrensis</i>	น้ำตกบางแป	น้ำตกโตนนาเหนือ น้ำตกรามัญ น้ำตกเต่าทอง น้ำตกสระนางมโนราห์ น้ำตกสาธุ น้ำตกสาปี น้ำตกขนิม
12. <i>C. typus</i>	น้ำตกบางแป น้ำตกป่าตอง	น้ำตกโตนนาเหนือ น้ำตกสระนางมโนราห์ น้ำตกสาปี น้ำตกขนิม
13. <i>C. macrophora</i>	-	คลองนบปรัง
14. <i>Macrobrachium neglectus</i>	น้ำตกโตนไทร น้ำตกบางแป น้ำตกป่าตอง น้ำตกกะทู้ คลองนาบอน	น้ำตกโตนนาเหนือ น้ำตกรามัญ น้ำตกสระนางมโนราห์ น้ำตกเต่าทอง น้ำตกสาธุ

ชื่อสัตว์	ภูเก็ต	พังงา
14. <i>Macrobrachium neglectus</i> (ต่อ)		น้ำตกบางปรก น้ำตกขนิม น้ำตกลำปี คลองโคกกลอย คลองนบปริง คลองทุ่งคา โงก คลองตำตัว แม่น้ำตะกั่วป่า
15. <i>M. pilimanus</i>	น้ำตกโตนไทร น้ำตกบางแป น้ำตกป่าตอง น้ำตกกะทู้	น้ำตกโตนนาเหนือ น้ำตกรามัญ น้ำตกละนางมโนราห์ น้ำตกเต่าทอง น้ำตกลำรู่ น้ำตกบางปรก คลองกะไหล
16. <i>M. equidens</i>	-	คลองโคกกลอย
17. <i>M. idae</i>	คลอง เกาะแก้ว	คลองโคกกลอย
18. <i>M. lanchesteri</i>	น้ำตกโตนไทร น้ำตกบางแป	น้ำตกรามัญ น้ำตกเต่าทอง คลองโคกกลอย คลองถ้ำ คลองทุ่งคา โงก คลองนบปริง คลองตำตัว
19. <i>M. rosenbergii</i>	คลอง เกาะแก้ว	แม่น้ำตะกั่วป่า คลองถ้ำ



ประวัติผู้เขียน

นางสาว กัลยาณี บงจินดารัตน์ สำเร็จการศึกษาปริญญาวิทยาศาสตรบัณฑิต  
(ศึกษาศาสตร์) จากมหาวิทยาลัยสงขลานครินทร์ เมื่อปีการศึกษา 2521 และได้เข้า  
ศึกษาในหลักสูตรปริญญาวิทยาศาสตรมหาบัณฑิต ณ ภาควิชาชีววิทยา บัณฑิตวิทยาลัย  
จุฬาลงกรณ์มหาวิทยาลัย เมื่อปีการศึกษา 2528 ปัจจุบันรับราชการในตำแหน่งอาจารย์ 1  
โรงเรียนสตรีพังงา อำเภอเมือง จังหวัดพังงา