

บรรณานุกรม

Frederick E. Croxton, Dudley J. Cowden and Sidney Klein,
Applied General Statistics, third edition. London:
Sir Isaac Pitman and sons Ltd, 1968.

Leonard J. Kazmier, Statistical Analysis for Business and
Economics, second edition. New York : McGraw - Hill,
Inc., 1973.

John E. Freund and Frank J. Williams, Revised by Benjamin
M. Perles and Charles M. Sullivan, Modern Business
Statistics, New Jersey : Prentice Hall, Inc., 1969.

Edward N. Dubois, Essential Methods in Business Statistics,
New York : McGraw - Hill, Inc., 1964.

Edward C. Bryant, Statistical Analysis, second edition.
New York : McGraw - Hill, Inc., 1966.

William S. Peters, Readings in Applied Statistics, New Jersey:
Prentice - Hall, Inc., 1969.

สมาคมสถิติแห่งประเทศไทย, วารสารสถิติ, ปีที่ ๑ ฉบับที่ ๓ บทความเรื่อง
"การพยากรณ์ทางธุรกิจโดยอาศัยเทคนิคทางสถิติ โดย ดร.นิยม ปุราคำ
กรุงเทพมหานคร : โรงพิมพ์อักษรสัมพันธ์, ๒๕๑๔.



ภาพผนวก

ตาราง ก.๑

การขึ้นการแปรผันเนื่องจากฤดูกาลของปริมาณข้าวส่งออกของประเทศไทยระหว่าง พ.ศ.๒๕๐๖ - ๒๕๑๕

ปี	มกราคม	กุมภาพันธ์	มีนาคม	เมษายน	พฤษภาคม	มิถุนายน	กรกฎาคม	สิงหาคม	กันยายน	ตุลาคม	พฤศจิกายน	ธันวาคม
๒๕๐๖							๑๑๐.๓๗	๘๒.๘๑	๘๙.๘๕	๘๗.๙๒	๕๗.๘๐	๘๘.๘๑
๒๕๐๗	๙๖.๑๕	๑๐๘.๖๒	๑๐๒.๐๗	๑๑๒.๙๗	๑๑๐.๓๙	๑๓๓.๓๑	๑๓๗.๘๐	๑๐๐.๕๓	๘๒.๖๒	๘๖.๓๘	๘๕.๖๒	๗๘.๓๑
๒๕๐๘	๖๘.๙๒	๗๐.๘๙	๑๒๘.๕๘	๑๖๖.๘๙	๑๑๒.๓๙	๑๒๘.๐๓	๑๐๐.๕๘	๑๐๕.๓๙	๑๐๕.๐๘	๕๖.๘๗	๑๒๘.๓๓	๘๓.๕๕
๒๕๐๙	๐๘.๒๗	๙๘.๗๖	๑๓๓.๙๕	๑๙๐.๐๗	๑๓๗.๘๓	๑๒๕.๘๘	๑๑๒.๒๒	๘๘.๓๗	๗๒.๘๒	๒๘.๒๑	๑๒.๗๑	๕๘.๖๑
๒๕๑๐	๗๖.๘๗	๑๘๘.๓๖	๑๖๐.๒๘	๑๕๑.๓๕	๑๒๙.๐๑	๑๐๕.๐๙	๖๖.๖๓	๑๐๗.๒๙	๑๑๘.๒๕	๙๓.๕๕	๙๙.๐๗	๙๑.๒๘
๒๕๑๑	๙๗.๘๘	๘๙.๖๖	๑๐๗.๘๐	๑๑๑.๘๐	๙๘.๐๐	๘๘.๗๓	๙๓.๑๕	๙๙.๗๐	๑๒๘.๗๖	๖๐.๖๘	๙๘.๙๑	๑๐๗.๐๒
๒๕๑๒	๑๒๘.๘๖	๑๑๗.๑๑	๘๕.๑๐	๑๑๕.๑๙	๘๐.๕๕	๖๐.๓๘	๖๐.๕๙	๑๐๘.๘๒	๑๐๖.๘๓	๑๘๓.๐๓	๑๒๗.๙๗	๕๙.๖๘
๒๕๑๓	๑๒๖.๒๑	๑๑๓.๐๒	๑๒๒.๒๓	๑๒๒.๒๑	๙๖.๗๘	๕๕.๖๐	๑๐๗.๑๕	๘๓.๓๒	๑๐๙.๖๖	๑๐๙.๐๐	๖๖.๓๘	๙๐.๑๕
๒๕๑๔	๑๐๘.๘๒	๖๙.๕๓	๑๓๗.๘๐	๙๖.๐๘	๘๕.๓๓	๘๕.๕๐	๑๐๑.๑๘	๙๒.๕๓	๑๒๓.๒๑	๑๒๘.๕๕	๑๒๕.๖๗	๗๙.๘๓
๒๕๑๕	๙๕.๐๘	๗๓.๖๕	๗๕.๘๓	๘๕.๘๖	๑๑๗.๐๙	๙๕.๓๙						
ผลรวม	๘๐๒.๒๒	๙๒๙.๒๐	๑,๐๘๘.๗๖	๑,๑๓๑.๒๖	๙๖๗.๓๗	๘๗๓.๒๕	๘๙๐.๐๘	๘๒๘.๗๖	๙๓๒.๖๘	๗๘๐.๑๙	๗๙๘.๘๒	๗๓๓.๓๐
ค่าเฉลี่ย	๘๙.๑๘	๑๐๓.๒๘	๑๑๖.๕๓	๑๒๕.๗๐	๑๐๗.๘๙	๙๗.๐๓	๙๘.๙๐	๙๑.๖๘	๑๐๓.๖๓	๘๖.๖๘	๘๘.๗๗	๘๑.๘๘
การขึ้นการแปรผันเนื่องจากฤดูกาล	๙๐.๒๑	๑๐๘.๘๘	๑๑๗.๙๓	๑๒๗.๒๑	๑๐๘.๗๘	๙๘.๒๐	๑๐๐.๐๙	๙๒.๗๙	๑๐๘.๘๘	๘๓.๒๓	๘๙.๗๘	๘๒.๘๗

ตาราง ก. ๒

การชนัการแปรผันเนื่องจากฤดูกาลของปริมาณชาวโศกส่งออกของประเทศไทย ระหว่าง พ.ศ.๒๕๐๖ - ๒๕๑๕

๓๖

ปี	มกราคม	กุมภาพันธ์	มีนาคม	เมษายน	พฤษภาคม	มิถุนายน	กรกฎาคม	สิงหาคม	กันยายน	ตุลาคม	พฤศจิกายน	ธันวาคม
๒๕๐๖							๑๖.๕๖	๔๕.๖๔	๓๖.๐๔	๑๐๖.๒๒	๒๓๖.๑๕	๑๕๒.๖๓
๒๕๐๗	๑๕๑.๓๒	๑๒๖.๕๕	๖๒.๓๖	๕๒.๖๔	๑๒๓.๑๔	๗๒.๗๒	๕๕.๔๓	๒๒.๔๑	๘๗.๑๖	๑๓๓.๖๕	๒๒๐.๐๕	๒๗๕.๑๖
๒๕๐๘	๑๘๕.๖๔	๑๑๖.๒๓	๑๓.๕๑	๐๘.๘๓	๐๕.๓๐	๐๒.๒๑	๒๐.๒๔	๓๕.๔๕	๖๗.๘๑	๑๔๑.๖๘	๑๗๔.๓๘	๑๕๖.๗๕
๒๕๐๙	๑๘๕.๕๒	๑๕๔.๕๕	๑๔๑.๓๑	๒๔.๖๑	๕๔.๕๑	๒๘.๗๗	๓๗.๕๔	๓๓.๖๘	๘๒.๕๓	๑๒๑.๐๓	๑๗๗.๘๑	๒๑๔.๘๗
๒๕๑๐	๑๖๐.๘๕	๑๓๘.๓๖	๗๕.๖๑	๖๖.๓๓	๖๕.๖๖	๔๐.๐๕	๒๐.๔๕	๓๗.๑๕	๗๘.๔๖	๑๒๔.๖๕	๑๕๑.๑๔	๑๖๘.๓๒
๒๕๑๑	๑๓๖.๖๕	๑๒๗.๕๑	๕๐.๗๐	๑๐๐.๓๕	๕๑.๔๗	๗๑.๖๖	๔๓.๘๔	๔๗.๕๓	๖๓.๖๐	๑๒๗.๐๘	๒๐๖.๓๔	๒๐๘.๕๑
๒๕๑๒	๒๑๓.๔๖	๖๓.๑๗	๕๒.๕๔	๓๔.๐๒	๒๗.๘๒	๔๓.๕๔	๓๖.๖๘	๖๐.๖๔	๖๕.๒๖	๑๗๒.๕๘	๒๒๘.๖๑	๒๓๕.๘๕
๒๕๑๓	๑๕๒.๘๔	๕๘.๒๓	๕๘.๔๓	๔๘.๔๘	๓๖.๐๗	๒๐.๒๕	๓๒.๖๑	๑๗๐.๘๑	๖๒.๒๔	๑๑๕.๖๗	๕๔.๕๗	๑๖๐.๓๓
๒๕๑๔	๑๕๐.๕๒	๑๗๔.๐๕	๒๐.๓๓	๐๖.๑๖	๐๔.๓๓	๐๔.๖๑	๑๖.๖๖	๕๕.๔๕	๕๕.๒๗	๑๓๐.๓๓	๑๗๖.๒๒	๑๕๓.๓๓
๒๕๑๕	๑๓๘.๒๒	๑๒๓.๓๕	๑๕๖.๗๓	๕๕.๐๕	๗๓.๐๗	๓๑.๓๕						
ผลรวม	๑,๕๕๕.๓๕	๑,๐๘๓.๒๘	๖๗๒.๓๒	๔๔๐.๔๖	๘๘๕.๗๗	๓๑๕.๒๔	๒๔๔.๐๕	๕๐๕.๒๕	๖๐๒.๗๗	๑,๑๗๗.๓๓	๑๖๖๕.๗๑	๑๘๑๓.๗๕
ค่าเฉลี่ย	๑๗๓.๒๖	๑๒๐.๓๖	๗๔.๗๐	๔๘.๕๔	๕๔.๕๒	๓๕.๐๓	๒๗.๑๒	๕๖.๕๕	๖๖.๕๗	๑๓๐.๘๑	๑๘๕.๐๘	๒๐๑.๕๓
การชนัการแปรผันเนื่องจากฤดูกาล	๗๑๖.๕๗	๑๒๒.๕๔	๗๖.๓๑	๔๕.๕๕	๕๕.๕๕	๓๕.๗๘	๒๗.๗๐	๕๗.๘๐	๖๘.๔๑	๑๓๓.๖๑	๑๘๕.๐๕	๒๐๕.๘๕

ตาราง ก.๓

ครุฑนการแปรผันเนื่องจากฤดูกาลของปริมาณางพาราส่งออกของประเทศไทย ระหว่าง พ.ศ.๒๕๐๖ - ๒๕๑๕

๒๖

ปี	มกราคม	กุมภาพันธ์	มีนาคม	เมษายน	พฤษภาคม	มิถุนายน	กรกฎาคม	สิงหาคม	กันยายน	ตุลาคม	พฤศจิกายน	ธันวาคม
๒๕๐๖							๓๘.๑๓	๕๐.๖๓	๑๓๕.๑๖	๑๐๐.๐๒	๓๓.๕๖	๕๕.๒๑
๒๕๐๗	๑๕๑.๔๓	๑๓๖.๐๘	๑๓๐.๕๖	๔๐.๓๖	๖๓.๓๖	๔๓.๓๑	๘๑.๐๖	๑๑๔.๓๔	๑๐๘.๓๘	๑๑๔.๖๕	๕๔.๖๘	๑๕๘.๐๘
๒๕๐๘	๕๔.๕๔	๑๑๒.๕๒	๑๕๐.๐๓	๖๓.๓๒	๕๕.๕๓	๓๕.๐๓	๘๒.๘๔	๑๑๐.๕๓	๑๐๕.๘๑	๑๐๕.๓๔	๑๕๒.๖๘	๑๐๕.๘๘
๒๕๐๙	๘๓.๐๑	๑๐๓.๓๓	๑๑๔.๓๐	๖๓.๕๑	๕๐.๘๔	๖๓.๓๕	๑๑๐.๑๑	๑๐๖.๖๒	๑๑๒.๓๖	๑๔๖.๒๘	๕๕.๑๘	๓๔.๑๓
๒๕๑๐	๘๕.๑๕	๑๐๘.๕๘	๑๕๕.๘๑	๘๓.๑๐	๑๐๖.๑๖	๘๒.๕๒	๓๐.๕๕	๖๕.๔๔	๘๕.๐๕	๓๓.๐๕	๑๐๕.๓๕	๑๒๑.๓๘
๒๕๑๑	๑๕๐.๒๕	๑๑๓.๐๕	๑๓๕.๕๖	๑๐๐.๒๐	๘๑.๓๔	๘๑.๕๐	๕๕.๐๑	๘๕.๓๘	๑๐๓.๒๕	๑๒๔.๐๖	๑๔๓.๑๓	๑๓๕.๖๓
๒๕๑๒	๑๑๖.๔๕	๓๖.๓๔	๕๔.๓๒	๕๒.๒๘	๘๔.๒๘	๑๓๑.๒๕	๑๐๘.๐๔	๓๓.๖๐	๖๓.๘๕	๑๐๔.๕๑	๓๓.๑๕	๑.๒๖
๒๕๑๓	๑๘๓.๑๑	๕๔.๐๐	๓๘.๑๒	๑๓๑.๖๕	๑๒๑.๔๘	๕๐.๕๔	๓๓.๐๓	๓๐.๓๖	๑๒๓.๕๒	๘๔.๕๖	๑๑๓.๑๐	๑๑๕.๒๓
๒๕๑๔	๓๕.๑๕	๑๐๖.๒๐	๑๔๘.๓๑	๕๘.๓๐	๑๑๓.๘๐	๕.๒๕	๑๑๓.๖๔	๑๑๕.๐๖	๑๒๖.๕๔	๕๐.๕๖	๘๕.๘๒	๑๔๓.๘๕
๒๕๑๕	๑๘.๔๕	๑๑๑.๕๓	๑๓๒.๕๒	๓๐.๔๐	๑๐๑.๓๕	๑๐๔.๓๕						
ปริมาณ	๕๖๕.๖๖	๕๒๒.๕๑	๑,๑๘๓.๕๓	๓๕๕.๕๔	๘๒๒.๕๘	๓๒๕.๕๕	๓๘๔.๓๑	๘๔๘.๘๔	๕๓๖.๒๖	๕๔๓.๓๓	๕๓๕.๐๕	๕๑๔.๑๕
การเปลี่ยนแปลง	๑๐๓.๓๐	๑๐๒.๕๕	๑๓๑.๕๕	๘๓.๕๕	๕๑.๔๔	๘๑.๑๑	๘๓.๑๕	๕๔.๓๒	๑๐๘.๔๓	๑๐๔.๘๖	๑๐๔.๓๔	๑๐๑.๕๘
การแปรผันเนื่อง จากฤดูกาล	๑๐๓.๓๕	๑๐๒.๖๓	๑๓๒.๐๘	๘๔.๐๑	๕๑.๕๑	๘๑.๑๓	๘๓.๒๕	๕๔.๓๕	๑๐๘.๕๕	๑๐๔.๕๔	๑๐๔.๕๒	๑๐๑.๖๖

ตาราง ก. ๔

การขึ้นการแปรผันเนื่องจากฤดูกาลของผลิตภัณฑ์น้ำมันเชื้อเพลิงนำเข้าประเทศไทย ระหว่าง พ.ศ. ๒๕๐๖ - ๒๕๑๕

ปี	มกราคม	กุมภาพันธ์	มีนาคม	เมษายน	พฤษภาคม	มิถุนายน	กรกฎาคม	สิงหาคม	กันยายน	ตุลาคม	พฤศจิกายน	ธันวาคม
๒๕๐๖							๑๐๕.๓๔	๑๑๖.๔๓	๘๘.๑๔	๙๑.๙๔	๕๗.๒๑	๖๑.๕๑
๒๕๐๗	๘๘.๓๖	๑๒๖.๖๘	๑๐๕.๐๐	๗๖.๘๒	๙๓.๗๖	๑๘๙.๓๘	๙๘.๐๖	๘๗.๙๙	๑๑๓.๗๐	๙๐.๕๑	๖๓.๖๕	๑๒๑.๙๑
๒๕๐๘	๑๒๖.๒๓	๙๙.๘๐	๘๒.๙๗	๕๖.๕๔	๑๒๑.๑๘	๓๙.๒๙	๑๑๒.๙๖	๒๐๒.๘๐	๑๒๑.๙๐	๑๔๒.๑๒	๑๒๒.๔๗	๘๘.๘๙
๒๕๐๙	๓๑.๑๔	๓๕.๑๗	๔๐.๖๗	๕๑.๕๑	๔๐.๘๘	๓๑๖.๐๓	๑๑๐.๒๒	๑๑๒.๕๘	๘๗.๓๘	๑๖๗.๗๔	๘๓.๖๙	๑๐๔.๘๓
๒๕๑๐	๘๕.๒๙	๘๒.๘๔	๘๔.๖๔	๑๖๓.๘๙	๑๑๔.๙๒	๑๒๑.๐๗	๔๓.๐๔	๓๖.๐๘	๕๒.๓๖	๖๙.๖๑	๗๙.๗๕	๑๑๐.๗๘
๒๕๑๑	๑๔๗.๘๑	๑๔๕.๕๓	๑๓๘.๐๘	๑๑๙.๑๗	๘๔.๓๒	๗๒.๑๑	๑๒๒.๑๘	๘๙.๐๙	๑๐๐.๑๙	๑๓๗.๐๒	๑๓๕.๕๑	๘๗.๓๕
๒๕๑๒	๖๑.๗๒	๖๗.๑๐	๘๐.๓๒	๘๐.๙๘	๑๓๑.๖๓	๑๐๒.๕๒	๗๓.๕๖	๖๖.๐๒	๔๐.๖๐	๓๐.๗๘	๕๕.๘๖	๗๕.๐๑
๒๕๑๓	๑๒๘.๓๐	๑๓๐.๕๒	๑๒๙.๖๘	๑๒๕.๕๔	๑๔๒.๑๑	๙๖.๑๑	๘๖.๓๐	๗๙.๕๕	๙๙.๐๘	๖๕.๖๑	๑๑๒.๖๔	๑๔๕.๑๕
๒๕๑๔	๑๐๗.๕๒	๘๙.๒๙	๙๐.๗๓	๘๙.๗๒	๑๑๘.๓๘	๙๙.๘๑	๑๐๙.๓๕	๙๙.๕๕	๑๒๐.๕๖	๘๓.๒๒	๕๓.๗๓	๑๓๐.๕๒
๒๕๑๕	๙๓.๑๔	๑๒๓.๒๐	๙๙.๓๔	๑๑๒.๕๔	๑๒๘.๖๐	๑๑๕.๘๑						
ผลรวม	๘๖๙.๕๑	๙๐๐.๑๓	๘๑๑.๔๓	๘๗๒.๗๑	๙๗๕.๗๑	๑,๑๔๗.๖๓	๘๖๕.๔๑	๘๙๘.๙๙	๘๑๘.๘๑	๘๗๘.๕๕	๗๕๓.๕๑	๘๘๖.๓๕
การเฉลี่ย	๙๖.๖๑	๑๐๐.๐๑	๙๐.๑๖	๙๖.๙๗	๑๐๘.๕๒	๑๒๗.๔๕	๙๖.๑๖	๙๙.๘๙	๙๐.๙๘	๙๗.๖๑	๘๓.๗๒	๙๘.๘๘
การขึ้น การแปร ผันเนื่อง จากฤดูกาล	๕๗.๗๑	๑๐๑.๑๕	๙๑.๑๙	๙๘.๐๘	๑๐๙.๖๖	๑๒๘.๒๖	๙๗.๖๖	๑๐๑.๐๓	๙๖.๐๒	๙๘.๗๒	๘๔.๖๘	๙๙.๐๐

ตาราง ก.๖

การชนกันการแปรผันเนื่องจากฤดูกาลของผลิตภัณฑ์กระดาษนำเขาประเทศไทย ระหว่าง พ.ศ.๒๕๐๖ - ๒๕๑๕

๓๒

ปี	มกราคม	กุมภาพันธ์	มีนาคม	เมษายน	พฤษภาคม	มิถุนายน	กรกฎาคม	สิงหาคม	กันยายน	ตุลาคม	พฤศจิกายน	ธันวาคม
๒๕๐๖							๑๓๕.๕๑	๕๓.๘๐	๕๓.๕๖	๑๐๕.๘๖	๕๒.๕๐	๘๘.๕๕
๒๕๐๗	๑๓๐.๑๒	๕๕.๓๒	๕๕.๑๕	๘๗.๓๓	๘๕.๖๕	๕๕.๗๖	๑๑๕.๓๘	๑๐๓.๕๐	๑๐๗.๒๖	๗๑.๑๗	๑๐๕.๖๑	๕๒.๑๕
๒๕๐๘	๕๓.๕๕	๕๘.๕๒	๑๐๕.๐๘	๑๐๑.๐๑	๑๓๑.๓๕	๕๐.๕๖	๕๒.๕๘	๑๐๖.๘๐	๕๕.๒๕	๘๕.๕๖	๑๐๖.๖๖	๘๕.๓๗
๒๕๐๙	๕๓.๐๐	๑๑๑.๕๑	๘๐.๑๑	๕๓.๒๗	๕๓.๕๑	๑๑๖.๖๘	๑๑๐.๘๑	๘๕.๕๒	๑๑๐.๖๓	๑๑๕.๓๓	๕๘.๓๒	๑๐๑.๑๕
๒๕๑๐	๕๖.๘๖	๑๑๑.๕๓	๑๐๐.๕๘	๘๕.๘๕	๑๑๐.๑๕	๑๐๓.๕๕	๘๓.๕๘	๑๐๒.๕๒	๗๕.๕๖	๑๕๗.๕๒	๕๓.๕๖	๘๕.๕๘
๒๕๑๑	๘๘.๑๕	๗๗.๘๕	๑๐๘.๕๒	๘๘.๕๓	๑๐๒.๕๕	๑๑๖.๐๕	๑๑๕.๑๕	๑๐๑.๘๘	๘๖.๓๕	๕๕.๕๒	๑๐๓.๕๒	๑๐๕.๒๕
๒๕๑๒	๑๒๓.๗๕	๘๗.๖๕	๘๑.๗๕	๑๐๖.๓๗	๑๐๓.๕๖	๗๘.๓๖	๘๘.๒๓	๑๒๗.๒๕	๑๒๓.๑๕	๕๒.๕๐	๖๕.๓๕	๕๓.๕๕
๒๕๑๓	๕๖.๕๖	๑๒๘.๕๒	๑๐๗.๕๐	๑๐๐.๕๖	๗๖.๕๕	๕๘.๒๕	๕๑.๐๐	๑๕๓.๒๐	๘๒.๕๖	๑๑๓.๘๖	๘๕.๒๘	๘๕.๑๘
๒๕๑๔	๑๑๕.๕๕	๕๖.๘๗	๕๐.๕๘	๖๗.๕๒	๑๑๖.๕๗	๕๕.๘๕	๑๐๘.๕๐	๕๖.๐๘	๑๑๗.๒๕	๗๕.๑๒	๘๑.๖๘	๕๑.๕๕
๒๕๑๕	๑๕๐.๕๕	๑๐๗.๘๘	๑๐๗.๑๑	๑๐๓.๐๕	๘๒.๑๕	๑๐๕.๑๗						
ผลรวม	๕๗๗.๗๕	๕๑๕.๐๗	๘๗๕.๕๗	๘๓๒.๘๒	๕๐๓.๒๕	๕๐๘.๖๖	๕๗๘.๕๘	๕๗๑.๓๕	๘๕๒.๐๘	๕๑๕.๖๓	๘๕๐.๗๐	๘๓๖.๑๕
การเฉลี่ย	๑๐๘.๖๕	๑๐๑.๖๗	๕๗.๑๗	๕๒.๕๕	๑๐๐.๓๖	๑๐๐.๕๖	๑๐๘.๗๘	๑๐๗.๕๓	๕๕.๑๒	๑๐๑.๖๓	๕๓.๕๑	๕๒.๕๐
การชนกันการแปรผันเนื่องจากฤดูกาล	๑๐๘.๑๘	๑๐๑.๒๕	๕๖.๗๖	๕๒.๑๕	๕๕.๕๓	๑๐๐.๕๓	๑๐๘.๓๒	๑๐๗.๕๗	๕๘.๗๐	๑๐๑.๒๐	๕๓.๐๑	๕๒.๕๑

ตาราง ข.๑
 ปริมาณข้าวที่ประมาณว่าจะส่งออกจำหน่ายต่างประเทศของประเทศไทย
 ระหว่าง พ.ศ. ๒๕๑๖ - พ.ศ. ๒๕๒๕
 (ประมาณโดยวิธี Time Series Decomposition)

เดือน	ปริมาณ (เมตริกตัน)	เดือน	ปริมาณ (เมตริกตัน)
	๒๕๑๖		๒๕๑๗
มกราคม	๑๕๕,๗๕๐	มกราคม	๑๘๕,๒๗๕
กุมภาพันธ์	๑๘๑,๘๒๕	กุมภาพันธ์	๒๑๖,๕๕๗
มีนาคม	๒๐๘,๒๓๓	มีนาคม	๒๔๘,๐๒๖
เมษายน	๒๒๕,๑๕๕	เมษายน	๒๗๑,๕๕๕
พฤษภาคม	๑๕๕,๓๕๕	พฤษภาคม	๒๓๕,๕๒๕
มิถุนายน	๑๘๑,๑๒๕	มิถุนายน	๒๑๕,๗๓๐
กรกฎาคม	๑๘๗,๓๒๒	กรกฎาคม	๒๒๓,๐๕๒
สิงหาคม	๑๗๖,๓๐๕	สิงหาคม	๒๐๕,๕๕๕
กันยายน	๒๐๒,๐๕๖	กันยายน	๒๕๐,๖๒๘
ตุลาคม	๑๖๒,๗๓๖	ตุลาคม	๑๕๓,๗๒๕
พฤศจิกายน	๑๗๘,๑๒๓	พฤศจิกายน	๒๑๒,๐๐๕
ธันวาคม	๑๖๖,๐๗๕	ธันวาคม	๑๕๗,๕๕๕

ตาราง ข.๑ (ต่อ)

เดือน	ปริมาณ (เมตริกตัน)	เดือน	ปริมาณ (เมตริกตัน)
	๒๕๑๘		๒๕๑๙
มกราคม	๒๑๙,๒๒๐	มกราคม	๒๕๙,๕๗๕
กุมภาพันธ์	๒๕๗,๕๕๓	กุมภาพันธ์	๓๐๔,๘๑๕
มีนาคม	๒๙๔,๘๘๓	มีนาคม	๓๔๘,๘๒๐
เมษายน	๓๒๒,๖๕๕	เมษายน	๓๘๑,๕๖๒
พฤษภาคม	๒๗๙,๘๕๓	พฤษภาคม	๓๓๐,๖๘๑
มิถุนายน	๒๕๖,๒๒๕	มิถุนายน	๓๐๒,๖๑๐
กรกฎาคม	๒๖๔,๘๖๗	กรกฎาคม	๓๑๒,๖๕๕
สิงหาคม	๒๔๙,๑๖๒	สิงหาคม	๒๙๓,๙๕๒
กันยายน	๒๘๔,๓๖๑	กันยายน	๓๓๖,๕๖๓
ตุลาคม	๒๒๖,๙๘๒	ตุลาคม	๒๗๐,๖๙๓
พฤศจิกายน	๒๕๑,๒๗๐	พฤศจิกายน	๒๙๕,๙๒๒
ธันวาคม	๒๓๔,๐๔๐	ธันวาคม	๒๗๕,๕๖๘

ตาราง ข.๑ (ต่อ)

เดือน	ปริมาณ (เมตริกตัน)	เดือน	ปริมาณ (เมตริกตัน)
-------	-----------------------	-------	-----------------------

๒๕๒๐

๒๕๒๑

มกราคม	๓๐๕, ๓๔๒	มกราคม	๓๕๖, ๕๒๐
กุมภาพันธ์	๓๕๘, ๓๔๘	กุมภาพันธ์	๔๑๘, ๑๔๐
มีนาคม	๔๐๕, ๘๒๘	มีนาคม	๔๓๓, ๕๑๒
เมษายน	๔๔๓, ๕๐๓	เมษายน	๕๒๑, ๕๘๘
พฤษภาคม	๓๘๘, ๐๔๕	พฤษภาคม	๔๕๑, ๕๓๓
มิถุนายน	๓๕๘, ๘๘๘	มิถุนายน	๔๑๓, ๐๔๘
กรกฎาคม	๓๖๖, ๔๒๖	กรกฎาคม	๔๒๘, ๒๑๑
สิงหาคม	๓๔๘, ๒๘๒	สิงหาคม	๔๐๐, ๒๑๐
กันยายน	๓๕๓, ๕๖๕	กันยายน	๔๕๓, ๖๖๐
ตุลาคม	๓๑๖, ๖๖๒	ตุลาคม	๓๖๓, ๖๒๕
พฤศจิกายน	๓๔๕, ๕๕๘	พฤศจิกายน	๔๐๑, ๓๘๐
ธันวาคม	๓๒๑, ๘๔๘	ธันวาคม	๓๓๓, ๑๖๕

ตาราง ข.๑ (ต่อ)

เดือน	ปริมาณ (เมตริกตัน)	เดือน	ปริมาณ (เมตริกตัน)
๒๕๒๒		๒๕๒๓	
มกราคม	๔๑๓,๑๑๐	มกราคม	๔๓๕,๑๐๘
กุมภาพันธ์	๔๘๔,๒๐๓	กุมภาพันธ์	๕๕๖,๕๓๒
มีนาคม	๕๕๓,๐๖๘	มีนาคม	๖๓๕,๒๘๘
เมษายน	๖๐๓,๖๘๑	เมษายน	๖๘๓,๐๒๘
พฤษภาคม	๕๒๒,๓๘๖	พฤษภาคม	๕๘๘,๒๘๔
มิถุนายน	๔๓๓,๑๐๕	มิถุนายน	๕๔๓,๐๕๐
กรกฎาคม	๔๘๖,๑๘๘	กรกฎาคม	๕๖๓,๓๘๑
สิงหาคม	๕๖๑,๖๘๓	สิงหาคม	๕๒๘,๓๕๔
กันยายน	๕๒๓,๖๘๖	กันยายน	๖๐๓,๘๒๓
ตุลาคม	๕๒๓,๕๓๘	ตุลาคม	๔๘๔,๕๒๖
พฤศจิกายน	๕๖๒,๑๘๓	พฤศจิกายน	๕๒๘,๓๓๘
ธันวาคม	๕๒๘,๔๓๓	ธันวาคม	๕๘๐,๒๓๓

ตาราง ข. ๑ (ต่อ)

เดือน	ปริมาณ (เมตริกตัน)	เดือน	ปริมาณ (เมตริกตัน)
-------	-----------------------	-------	-----------------------

๒๕๒๔

๒๕๒๕

มกราคม	๕๕๒,๕๒๑
กุมภาพันธ์	๖๓๕,๑๒๙
มีนาคม	๗๒๘,๖๐๘
เมษายน	๗๘๙,๙๙๕
พฤษภาคม	๖๘๒,๗๕๖
มิถุนายน	๖๒๒,๘๘๖
กรกฎาคม	๖๔๑,๕๘๗
สิงหาคม	๖๐๑,๓๗๘
กันยายน	๖๘๖,๕๘๙
ตุลาคม	๕๕๐,๕๖๕
พฤศจิกายน	๘๓๙,๗๙๒
ธันวาคม	๕๕๖,๘๑๐

มกราคม	๖๑๕,๓๔๓
กุมภาพันธ์	๗๑๙,๙๙๓
มีนาคม	๘๒๐,๙๘๑
เมษายน	๘๙๘,๕๙๒
พฤษภาคม	๗๗๒,๗๓๓
มิถุนายน	๗๐๘,๖๑๒
กรกฎาคม	๗๒๕,๓๘๗
สิงหาคม	๖๗๙,๕๗๒
กันยายน	๗๗๕,๓๘๘
ตุลาคม	๖๒๑,๓๘๗
พฤศจิกายน	๖๗๖,๙๑๘
ธันวาคม	๖๒๗,๙๑๘

ตาราง ข. ๒

ปริมาณข้าวโพคที่ประมาณว่าจะส่งออกจำหน่ายต่างประเทศของประเทศไทย

ระหว่าง พ.ศ.๒๕๑๖ - พ.ศ. ๒๕๒๕

(ประมาณโดยวิธี Time Series Decomposition)

เดือน	ปริมาณ (เมตริกตัน)	เดือน	ปริมาณ (เมตริกตัน)
	๒๕๑๖		๒๕๑๗
มกราคม	๒๕๓,๘๘๖	มกราคม	๓๑๓,๑๑๓
กุมภาพันธ์	๒๐๕,๒๘๘	กุมภาพันธ์	๒๑๘,๖๓๖
มีนาคม	๑๒๘,๐๘๑	มีนาคม	๑๓๖,๓๘๕
เมษายน	๘๘,๓๖๕	เมษายน	๘๕,๘๐๗
พฤษภาคม	๕๘,๓๒๐	พฤษภาคม	๑๐๐,๓๗๒
มิถุนายน	๖๑,๐๓๓	มิถุนายน	๖๘,๕๒๘
กรกฎาคม	๘๗,๕๐๑	กรกฎาคม	๕๐,๕๑๗
สิงหาคม	๕๕,๖๓๑	สิงหาคม	๑๐๕,๕๓๕
กันยายน	๑๑๘,๕๕๕	กันยายน	๑๒๘,๗๖๑
ตุลาคม	๒๓๒,๗๕๕	ตุลาคม	๒๘๗,๓๐๕
พฤศจิกายน	๓๓๑,๐๕๘	พฤศจิกายน	๓๕๑,๖๓๖
ธันวาคม	๓๖๒,๓๘๑	ธันวาคม	๓๘๘,๗๕๒

ตาราง ข. ๒ (ต่อ)

เดือน	ปริมาณ (เมตริกตัน)	เดือน	ปริมาณ (เมตริกตัน)
	๒๕๑๘		๒๕๑๙
มกราคม	๓๓๒,๓๔๐	มกราคม	๓๕๑,๖๔๔
กุมภาพันธ์	๒๓๒,๐๑๖	กุมภาพันธ์	๒๔๕,๕๐๐
มีนาคม	๑๔๔,๗๐๗	มีนาคม	๑๕๓,๘๑๔
เมษายน	๘๕,๑๕๔	เมษายน	๑๐๐,๖๘๒
พฤษภาคม	๑๐๖,๔๒๔	พฤษภาคม	๑๑๒,๔๗๖
มิถุนายน	๖๘,๘๒๓	มิถุนายน	๗๒,๗๑๘
กรกฎาคม	๕๓,๕๓๓	กรกฎาคม	๕๖,๕๔๘
สิงหาคม	๑๑๒,๒๒๘	สิงหาคม	๑๑๘,๕๒๑
กันยายน	๑๓๓,๔๕๐	กันยายน	๑๔๐,๘๘๗
ตุลาคม	๒๖๑,๘๕๐	ตุลาคม	๒๗๖,๓๘๖
พฤศจิกายน	๓๗๒,๒๑๖	พฤศจิกายน	๓๘๒,๗๘๘
ธันวาคม	๔๐๗,๑๖๓	ธันวาคม	๔๒๘,๕๗๑

ตาราง ข. ๒ (ต่อ)

เดือน	ปริมาณ (เมตริกตัน)	เดือน	ปริมาณ (เมตริกตัน)
	๒๕๒๐		๒๕๒๑
มกราคม	๓๓๐,๕๑๑	มกราคม	๓๕๐,๑๓๖
กุมภาพันธ์	๒๕๘,๓๘๕	กุมภาพันธ์	๒๓๒,๑๖๕
มีนาคม	๑๖๑,๓๒๒	มีนาคม	๑๖๕,๖๓๐
เมษายน	๑๐๖,๑๓๘	เมษายน	๑๑๑,๕๓๖
พฤษภาคม	๑๑๘,๕๒๘	พฤษภาคม	๑๒๕,๕๓๕
มิถุนายน	๓๖,๖๘๑	มิถุนายน	๘๐,๕๐๕
กรกฎาคม	๕๕,๕๖๘	กรกฎาคม	๖๒,๕๓๕
สิงหาคม	๑๒๕,๘๑๓	สิงหาคม	๑๓๑,๑๐๖
กันยายน	๑๕๘,๓๕๕	กันยายน	๑๕๕,๓๕๒
ตุลาคม	๒๕๐,๕๕๒	ตุลาคม	๓๐๕,๕๘๓
พฤศจิกายน	๔๑๓,๓๘๐	พฤศจิกายน	๔๓๓,๕๖๒
ธันวาคม	๔๕๑,๕๘๒	ธันวาคม	๔๓๕,๓๕๓

ตาราง ข. ๒ (ต่อ)

เดือน	ปริมาณ (เมตริกตัน)	เดือน	ปริมาณ (เมตริกตัน)
-------	-----------------------	-------	-----------------------

๒๕๒๒

มกราคม	๔๐๙,๔๔๓
กุมภาพันธ์	๒๘๕,๕๕๒
มีนาคม	๑๓๗,๕๓๘
เมษายน	๔๖๖,๙๔๔
พฤษภาคม	๑๓๐,๖๓๒
มิถุนายน	๘๔,๔๐๔
กรกฎาคม	๖๕,๕๙๕
สิงหาคม	๑๓๗,๓๙๘
กันยายน	๑๖๓,๒๔๐
ตุลาคม	๓๒๐,๐๓๓
พฤศจิกายน	๕๕๔,๕๔๒
ธันวาคม	๕๙๖,๘๐๔

๒๕๒๓

มกราคม	๕๒๘,๗๐๙
กุมภาพันธ์	๒๙๘,๙๓๗
มีนาคม	๑๘๖,๒๔๕
เมษายน	๑๒๒,๔๖๑
พฤษภาคม	๑๓๖,๖๘๔
มิถุนายน	๘๘,๓๐๐
กรกฎาคม	๖๘,๖๑๐
สิงหาคม	๑๔๓,๖๙๐
กันยายน	๑๗๐,๖๘๘
ตุลาคม	๓๓๔,๕๗๙
พฤศจิกายน	๔๗๕,๑๒๔
ธันวาคม	๕๑๙,๒๑๓

ตาราง ข. ๒ (ต่อ)

เดือน	ปริมาณ (เมตริกตัน)	เดือน	ปริมาณ (เมตริกตัน)
-------	-----------------------	-------	-----------------------

๒๕๒๔

มกราคม	๔๔๗,๘๗๔
กุมภาพันธ์	๓๑๒,๗๒๑
มีนาคม	๑๘๘,๕๕๓
เมษายน	๑๒๗,๘๐๓
พฤษภาคม	๑๔๒,๗๓๕
มิถุนายน	๘๒,๑๘๕
กรกฎาคม	๗๑,๖๒๖
สิงหาคม	๑๔๘,๘๘๓
กันยายน	๑๗๘,๑๓๕
ตุลาคม	๓๘๘,๑๒๕
พฤศจิกายน	๔๘๕,๗๐๖
ธันวาคม	๕๔๑,๖๒๔

๒๕๒๕

มกราคม	๔๖๗,๒๘๑
กุมภาพันธ์	๓๒๕,๗๐๘
มีนาคม	๒๐๒,๘๖๐
เมษายน	๑๓๓,๓๘๕
พฤษภาคม	๑๔๘,๗๘๗
มิถุนายน	๘๖,๐๘๐
กรกฎาคม	๗๔,๖๔๒
สิงหาคม	๑๕๖,๒๗๖
กันยายน	๑๘๕,๕๘๓
ตุลาคม	๓๖๓,๖๗๐
พฤศจิกายน	๕๑๖,๒๘๖
ธันวาคม	๕๔๖,๐๓๕

ตาราง ข. ๓

ปริมาณยางพาราที่ประมาณว่าจะส่งออกจำหน่ายต่างประเทศของประเทศไทย

ระหว่าง พ.ศ. ๒๕๑๖ - พ.ศ. ๒๕๒๕

(ประมาณโดยวิธี Time Series Decomposition)

เดือน	ปริมาณ (กิโลกรัม)	เดือน	ปริมาณ (กิโลกรัม)
	๒๕๑๖		๒๕๑๗
มกราคม	๒,๕๕๖,๔๐๐	มกราคม	๓,๓๑๘,๐๑๘
กุมภาพันธ์	๒,๘๕๒,๖๑๐	กุมภาพันธ์	๓,๒๐๑,๕๓๘
มีนาคม	๓,๗๐๖,๖๐๘	มีนาคม	๔,๑๖๐,๐๖๓
เมษายน	๒,๓๘๐,๓๖๙	เมษายน	๒,๖๓๑,๕๕๘
พฤษภาคม	๒,๖๑๗,๙๒๘	พฤษภาคม	๒,๕๓๘,๑๒๖
มิถุนายน	๒,๓๔๔,๕๖๓	มิถุนายน	๒,๖๓๑,๒๕๓
กรกฎาคม	๒,๕๔๔,๕๔๕	กรกฎาคม	๒,๘๕๕,๕๘๓
สิงหาคม	๒,๗๓๙,๓๙๑	สิงหาคม	๓,๑๑๘,๙๙๑
กันยายน	๓,๒๒๗,๒๕๑	กันยายน	๓,๖๒๑,๓๓๑
ตุลาคม	๓,๑๕๐,๐๙๒	ตุลาคม	๓,๕๓๘,๕๕๙
พฤศจิกายน	๓,๑๖๘,๓๘๖	พฤศจิกายน	๓,๕๕๐,๓๘๗
ธันวาคม	๓,๑๑๐,๙๑๗	ธันวาคม	๓,๘๙๐,๐๖๘

ตาราง ข. ๓ (ต่อ)

เดือน	ปริมาณ (กิโลกรัม)	เดือน	ปริมาณ (กิโลกรัม)
	๒๕๑๘		๒๕๑๙
มกราคม	๓,๗๒๒,๐๗๐	มกราคม	๔,๑๖๘,๕๕๙
กุมภาพันธ์	๓,๕๙๑,๑๐๑	กุมภาพันธ์	๔,๐๒๑,๑๗๘
มีนาคม	๔,๖๖๕,๗๑๐	มีนาคม	๕,๒๒๓,๕๔๘
เมษายน	๒,๙๙๕,๙๔๓	เมษายน	๓,๓๕๓,๕๔๒
พฤษภาคม	๓,๒๙๔,๔๘๔	พฤษภาคม	๓,๖๘๗,๐๐๒
มิถุนายน	๒,๙๕๐,๐๑๘	มิถุนายน	๓,๓๐๐,๘๕๘
กรกฎาคม	๓,๒๐๑,๐๙๘	กรกฎาคม	๓,๕๘๑,๐๙๐
สิงหาคม	๓,๔๙๕,๘๘๙	สิงหาคม	๓,๙๑๐,๐๘๕
กันยายน	๔,๐๕๘,๓๘๓	กันยายน	๔,๕๓๘,๒๙๐
ตุลาคม	๓,๙๖๐,๔๙๔	ตุลาคม	๔,๔๒๗,๘๙๗
พฤศจิกายน	๓,๙๗๘,๐๔๑	พฤศจิกายน	๔,๔๔๖,๕๗๖
ธันวาคม	๓,๙๐๙,๓๘๒	ธันวาคม	๔,๓๖๘,๘๗๐



ตาราง ๑. ๓ (ต่อ)

เดือน	ปริมาณ (กิโลกรัม)	เดือน	ปริมาณ (กิโลกรัม)
	๒๕๒๐		๒๕๒๑
มกราคม	๔,๖๕๗,๕๘๒	มกราคม	๕,๑๘๘,๘๕๒
กุมภาพันธ์	๔,๔๙๑,๘๑๑	กุมภาพันธ์	๕,๐๐๒,๙๙๘
มีนาคม	๕,๘๓๓,๕๘๐	มีนาคม	๖,๔๙๕,๘๐๒
เมษายน	๔,๔๕๖,๙๗๔	เมษายน	๔,๑๖๘,๒๗๙
พฤษภาคม	๔,๑๑๕,๖๘๑	พฤษภาคม	๔,๕๘๐,๕๒๑
มิถุนายน	๓,๖๘๓,๗๗๒	มิถุนายน	๔,๐๙๘,๗๖๑
กรกฎาคม	๓,๙๙๕,๕๕๙	กรกฎาคม	๔,๔๔๔,๕๐๖
สิงหาคม	๔,๓๖๑,๕๘๐	สิงหาคม	๔,๘๕๐,๓๗๔
กันยายน	๕,๐๖๑,๐๙๒	กันยายน	๕,๖๒๖,๗๘๖
ตุลาคม	๔,๙๓๖,๗๖๖	ตุลาคม	๕,๔๘๗,๑๐๔
พฤศจิกายน	๔,๙๕๖,๓๖๓	พฤศจิกายน	๕,๕๐๗,๔๑๑
ธันวาคม	๔,๘๖๘,๕๒๙	ธันวาคม	๕,๔๐๘,๓๖๑

ตาราง ข. ๓ (ต่อ)

เดือน	ปริมาณ (กิโลกรัม)	เดือน	ปริมาณ (กิโลกรัม)
	๒๕๒๒		๒๕๒๓
มกราคม	๕,๗๖๒,๖๓๗	มกราคม	๖,๓๓๘,๘๖๗
กุมภาพันธ์	๕,๕๕๘,๗๓๘	กุมภาพันธ์	๖,๑๘๗,๐๓๕
มีนาคม	๗,๒๑๐,๒๑๖	มีนาคม	๗,๙๗๖,๘๒๓
เมษายน	๘,๖๒๕,๘๕๑	เมษายน	๕,๑๑๕,๘๒๑
พฤษภาคม	๕,๐๘๑,๕๒๑	พฤษภาคม	๕,๖๑๘,๖๘๑
มิถุนายน	๘,๕๘๕,๘๒๘	มิถุนายน	๕,๐๖๘,๙๖๑
กรกฎาคม	๘,๙๒๗,๙๒๘	กรกฎาคม	๕,๘๘๕,๘๓๐
สิงหาคม	๕,๓๗๖,๘๖๖	สิงหาคม	๕,๙๓๙,๘๕๖
กันยายน	๖,๒๓๕,๓๗๕	กันยายน	๖,๘๘๖,๘๕๘
ตุลาคม	๖,๐๓๘,๙๐๘	ตุลาคม	๖,๗๑๒,๑๘๑
พฤศจิกายน	๖,๐๘๙,๗๒๒	พฤศจิกายน	๖,๗๓๓,๒๙๕
ธันวาคม	๕,๙๘๘,๓๖๓	ธันวาคม	๖,๖๐๘,๕๓๗

ตาราง ข. ๓ (ต่อ)

เดือน	ปริมาณ (กิโลกรัม)	เดือน	ปริมาณ (กิโลกรัม)
-------	----------------------	-------	----------------------

๒๕๒๔

๒๕๒๕

มกราคม	๗,๐๓๗,๕๓๓	มกราคม	๗,๗๓๘,๖๓๕
กุมภาพันธ์	๖,๗๗๙,๘๘๕	กุมภาพันธ์	๗,๕๕๓,๒๕๐
มีนาคม	๘,๗๙๕,๖๒๐	มีนาคม	๙,๖๖๖,๖๑๐
เมษายน	๕,๖๓๙,๓๘๘	เมษายน	๙,๑๙๖,๑๕๐
พฤษภาคม	๖,๑๙๒,๐๐๒	พฤษภาคม	๖,๘๐๑,๕๘๓
มิถุนายน	๕,๕๓๖,๑๗๔	มิถุนายน	๖,๐๗๙,๕๖๑
กรกฎาคม	๕,๙๙๘,๒๐๗	กรกฎาคม	๖,๕๘๕,๐๖๒
สิงหาคม	๖,๕๔๐,๕๔๕	สิงหาคม	๗,๑๗๘,๕๓๓
กันยายน	๗,๕๘๑,๒๓๕	กันยายน	๘,๓๑๘,๕๐๘
ตุลาคม	๗,๓๘๖,๙๒๐	ตุลาคม	๘,๑๐๓,๑๒๗
พฤศจิกายน	๗,๔๐๘,๑๒๙	พฤศจิกายน	๘,๑๒๔,๒๒๕
ธันวาคม	๗,๒๖๘,๘๘๓	ธันวาคม	๗,๙๖๙,๓๙๘

ตาราง ข. ๘

ปริมาณผลิตภัณฑ์น้ำมันเชื้อเพลิงที่ประมาณว่าจะนำเขามายังประเทศไทย

ระหว่าง พ.ศ. ๒๕๑๖ - พ.ศ. ๒๕๒๕

(ประมาณโดยวิธี Time Series Decomposition)

เดือน	ปริมาณ (ร้อยลิตร.)	เดือน	ปริมาณ (ร้อยลิตร.)
๒๕๑๖		๒๕๑๗	
มกราคม	๖,๓๒๗,๔๘๒	มกราคม	๗,๑๓๖,๖๓๘
กุมภาพันธ์	๖,๖๑๗,๔๕๐	กุมภาพันธ์	๗,๔๖๐,๗๗๗
มีนาคม	๖,๐๒๖,๘๔๘	มีนาคม	๖,๗๙๒,๒๗๒
เมษายน	๖,๕๔๘,๒๘๘	เมษายน	๗,๓๗๗,๐๗๑
พฤษภาคม	๗,๓๙๕,๘๑๒	พฤษภาคม	๘,๓๒๘,๖๒๘
มิถุนายน	๘,๗๘๑,๔๖๒	มิถุนายน	๙,๘๘๕,๑๙๙
กรกฎาคม	๖,๖๙๒,๘๔๐	กรกฎาคม	๗,๕๓๑,๑๓๑
สิงหาคม	๗,๐๒๖,๒๒๕	สิงหาคม	๗,๘๙๘,๗๐๒
กันยายน	๖,๔๖๐,๑๒๓	กันยายน	๗,๒๖๓,๖๑๘
ตุลาคม	๖,๙๙๙,๗๗๑	ตุลาคม	๗,๘๖๗,๓๓๐
พฤศจิกายน	๖,๐๖๔,๐๘๘	พฤศจิกายน	๖,๘๑๓,๐๓๘
ธันวาคม	๗,๑๕๙,๙๗๙	ธันวาคม	๘,๐๔๑,๑๕๕

การวาง ข. ๘ (ต่อ)

เดือน	ปริมาณ (ร้อยลิตร)	เดือน	ปริมาณ (ร้อยลิตร)
๒๕๑๘		๒๕๑๙	
มกราคม	๘,๐๑๑,๘๗๒	มกราคม	๘,๙๕๓,๐๘๔
กุมภาพันธ์	๘,๓๗๒,๔๘๕	กุมภาพันธ์	๙,๓๕๒,๕๗๔
มีนาคม	๗,๖๑๙,๓๔๔	มีนาคม	๘,๕๐๘,๐๖๓
เมษายน	๘,๒๗๒,๑๕๘	เมษายน	๙,๒๓๓,๕๕๑
พฤษภาคม	๙,๓๓๕,๕๗๐	พฤษภาคม	๑๐,๔๑๖,๖๔๙
มิถุนายน	๑๑,๐๗๖,๐๗๗	มิถุนายน	๑๒,๓๕๔,๐๙๕
กรกฎาคม	๘,๔๓๕,๑๗๔	กรกฎาคม	๙,๔๐๔,๙๖๗
สิงหาคม	๘,๘๔๓,๔๗๙	สิงหาคม	๙,๘๕๖,๕๕๔
กันยายน	๘,๑๒๙,๓๒๒	กันยายน	๙,๐๕๗,๒๓๕
ตุลาคม	๘,๘๐๑,๖๒๘	ตุลาคม	๙,๘๐๒,๖๖๓
พฤศจิกายน	๗,๖๑๙,๒๒๖	พฤศจิกายน	๘,๔๘๒,๖๖๔
ธันวาคม	๘,๙๘๙,๒๕๖	ธันวาคม	๑๐,๐๐๔,๒๘๕

ตาราง ข. ๔ (ต่อ)

เดือน	ปริมาณ (ร้อยลิตร)	เดือน	ปริมาณ (ร้อยลิตร)
	๒๕๒๐		๒๕๒๑
มกราคม	๙,๙๖๐,๓๙๒	มกราคม	๑๑,๐๓๓,๓๕๔
กุมภาพันธ์	๑๐,๔๐๑,๐๔๔	กุมภาพันธ์	๑๑,๕๑๗,๘๙๓
มีนาคม	๙,๔๕๘,๔๒๙	มีนาคม	๑๐,๔๓๐,๔๔๓
เมษายน	๑๐,๒๖๑,๒๔๙	เมษายน	๑๑,๓๕๕,๒๕๒
พฤษภาคม	๑๑,๕๓๑,๘๖๒	พฤษภาคม	๑๒,๘๐๑,๒๐๘
มิถุนายน	๑๓,๓๑๙,๒๕๓	มิถุนายน	๑๕,๑๓๑,๕๕๑
กรกฎาคม	๑๐.๔๔๐,๕๐๙	กรกฎาคม	๑๑,๕๔๑,๘๐๔
สิงหาคม	๑๐,๙๓๗,๙๒๙	สิงหาคม	๑๒,๐๘๗,๖๐๔
กันยายน	๑๐,๐๔๗,๓๕๕	กันยายน	๑๑,๐๙๙,๖๘๔
ตุลาคม	๑๐,๘๗๐,๔๓๕	ตุลาคม	๑๒,๐๐๔,๙๔๖
พฤศจิกายน	๙,๔๐๓,๓๔๘	พฤศจิกายน	๑๐,๓๘๑,๒๗๘
ธันวาคม	๑๑,๐๘๖,๒๔๑	ธันวาคม	๑๒,๒๓๕,๑๒๓

ตาราง ข. ๘ (ต่อ)

เดือน	ปริมาณ (ร้อยสิกร)	เดือน	ปริมาณ (ร้อยสิกร)
	๒๕๒๒		๒๕๒๓
มกราคม	๑๒, ๑๗๓, ๑๗๑	มกราคม	๑๓, ๓๗๘, ๖๔๓
กุมภาพันธ์	๑๒, ๗๐๓, ๑๒๓	กุมภาพันธ์	๑๓, ๘๕๖, ๗๓๓
มีนาคม	๑๑, ๕๕๕, ๑๐๓	มีนาคม	๑๒, ๖๗๘, ๔๑๑
เมษายน	๑๒, ๕๑๕, ๕๖๐	เมษายน	๑๓, ๗๕๒, ๑๗๔
พฤษภาคม	๑๔, ๑๐๔, ๖๘๘	พฤษภาคม	๑๕, ๕๘๒, ๓๐๒
มิถุนายน	๑๖, ๗๑๐, ๘๕๐	มิถุนายน	๑๘, ๓๓๗, ๕๗๐
กรกฎาคม	๑๒, ๗๐๘, ๘๕๘	กรกฎาคม	๑๓, ๘๔๑, ๖๕๕
สิงหาคม	๑๓, ๓๐๕, ๕๗๗	สิงหาคม	๑๔, ๕๘๑, ๘๕๐
กันยายน	๑๒, ๒๑๔, ๒๒๑	กันยายน	๑๓, ๓๖๓, ๓๖๐
ตุลาคม	๑๓, ๒๐๖, ๑๘๔	ตุลาคม	๑๔, ๔๗๕, ๑๘๐
พฤศจิกายน	๑๑, ๔๑๖, ๔๕๕	พฤศจิกายน	๑๒, ๕๐๘, ๗๕๓
ธันวาคม	๑๓, ๕๕๐, ๘๓๓	ธันวาคม	๑๔, ๗๓๓, ๖๗๑

ตาราง ข. ๔ (ต่อ)

เดือน	ปริมาณ (ร้อยลิตร)	เดือน	ปริมาณ (ร้อยลิตร)
	๒๕๒๔		๒๕๒๕
มกราคม	๑๔,๖๕๐,๑๓๐	มกราคม	๑๕,๕๘๗,๗๕๑
กุมภาพันธ์	๑๕,๒๓๘,๗๒๔	กุมภาพันธ์	๑๖,๖๖๙,๐๙๖
มีนาคม	๑๓,๘๗๖,๓๖๕	มีนาคม	๑๕,๑๓๘,๕๖๘
เมษายน	๑๕,๐๓๕,๐๙๒	เมษายน	๑๖,๓๙๘,๓๑๕
พฤษภาคม	๑๖,๙๓๘,๐๘๙	พฤษภาคม	๑๘,๕๕๙,๕๒๘
มิถุนายน	๒๐,๐๕๑,๒๘๙	มิถุนายน	๒๑,๘๕๒,๑๘๘
กรกฎาคม	๑๕,๒๔๐,๑๙๑	กรกฎาคม	๑๖,๖๐๘,๕๘๘
สิงหาคม	๑๕,๙๕๖,๕๒๒	สิงหาคม	๑๗,๓๖๙,๒๙๔
กันยายน	๑๔,๖๒๙,๙๒๐	กันยายน	๑๕,๙๓๑,๐๘๒
ตุลาคม	๑๕,๘๐๘,๙๐๘	ตุลาคม	๑๗,๒๑๐,๓๖๖
พฤศจิกายน	๑๓,๖๕๘,๕๔๗	พฤศจิกายน	๑๔,๘๖๕,๕๖๓
ธันวาคม	๑๖,๐๘๓,๓๓๕	ธันวาคม	๑๗,๕๙๙,๙๒๖

ตาราง ข. ๕

ปริมาณผลิตภัณฑ์เหล็กและเหล็กกล้าที่ปริมาณว่าจะนำเข้ามายังประเทศไทย

ระหว่าง พ.ศ.๒๕๑๖ - พ.ศ.๒๕๒๕

(ประมาณโดยวิธี Time Series Decomposition)

เดือน	ปริมาณ (กิโลกรัม)	เดือน	ปริมาณ (กิโลกรัม)
มกราคม	๙๔,๑๙๗,๑๐๘	มกราคม	๑๐๑,๙๓๕,๗๔๗
กุมภาพันธ์	๘๔,๕๐๕,๒๓๖	กุมภาพันธ์	๙๑,๔๑๖,๓๗๕
มีนาคม	๙๐,๘๕๕,๔๗๕	มีนาคม	๙๘,๒๕๒,๖๖๗
เมษายน	๘๗,๐๗๕,๐๗๒	เมษายน	๙๔,๑๓๒,๘๘๗
พฤษภาคม	๘๒,๗๙๘,๐๔๐	พฤษภาคม	๘๙,๔๗๙,๔๔๖
มิถุนายน	๗๑,๒๐๐,๑๓๗	มิถุนายน	๗๖,๙๒๐,๓๖๗
กรกฎาคม	๗๔,๑๙๔,๒๑๑	กรกฎาคม	๘๐,๑๒๘,๘๑๗
สิงหาคม	๗๒,๓๕๐,๕๐๘	สิงหาคม	๗๘,๑๑๒,๔๑๐
กันยายน	๗๒,๗๑๖,๒๖๗	กันยายน	๗๘,๔๘๒,๑๙๓
ตุลาคม	๘๑,๕๒๔,๑๙๐	ตุลาคม	๘๗,๙๖๐,๖๘๘
พฤศจิกายน	๘๑,๗๙๙,๔๓๕	พฤศจิกายน	๘๘,๕๐๘,๖๓๐
ธันวาคม	๙๑,๘๙๕,๗๒๒	ธันวาคม	๙๙,๐๘๙,๑๒๓

ตาราง ข. ๕ (ต่อ)

เดือน	ปริมาณ (กิโลกรัม)	เดือน	ปริมาณ (กิโลกรัม)
-------	----------------------	-------	----------------------

๒๕๑๘

๒๕๑๙

มกราคม	๑๐๙,๘๘๑,๑๙๓
กุมภาพันธ์	๘๘,๕๑๑,๓๕๐
มีนาคม	๑๐๕,๘๔๖,๖๑๖
เมษายน	๑๐๑,๓๓๘,๐๑๓
พฤษภาคม	๙๖,๓๓๓,๓๘๕
มิถุนายน	๘๒,๓๙๑,๖๖๓
กรกฎาคม	๘๖,๒๑๙,๘๙๑
สิงหาคม	๘๔,๓๙๙,๔๓๓
กันยายน	๘๔,๓๙๙,๔๓๓
ตุลาคม	๙๔,๕๖๕,๖๙๔
พฤศจิกายน	๙๔,๓๓๐,๕๐๕
ธันวาคม	๑๐๖,๔๖๖,๘๔๑

มกราคม	๑๑๘,๐๓๓,๒๙๕
กุมภาพันธ์	๑๐๕,๓๙๑,๓๖๔
มีนาคม	๑๑๓,๖๓๓,๓๒๔
เมษายน	๑๐๘,๘๑๐,๔๖๒
พฤษภาคม	๑๐๓,๓๓๓,๐๕๙
มิถุนายน	๘๘,๘๑๔,๑๔๔
กรกฎาคม	๙๒,๔๖๓,๔๓๒
สิงหาคม	๙๐,๐๙๐,๙๖๓
กันยายน	๙๐,๔๖๘,๑๐๘
ตุลาคม	๑๐๑,๓๓๙,๓๒๖
พฤศจิกายน	๑๐๑,๕๓๒,๙๘๒
ธันวาคม	๑๑๔,๐๓๘,๖๒๔

ตาราง ข. ๕ (ต่อ)

เดือน	ปริมาณ (กิโลกรัม)	เดือน	ปริมาณ (กิโลกรัม)
-------	----------------------	-------	----------------------

๒๕๒๐

๒๕๒๑

มกราคม	๑๒๖,๓๕๒,๒๐๘
กุมภาพันธ์	๑๑๓,๒๕๕,๕๒๑
มีนาคม	๑๒๑,๖๒๔,๗๘๘
เมษายน	๑๑๖,๔๓๐,๒๒๔
พฤษภาคม	๑๑๐,๕๘๕,๒๖๕
มิถุนายน	๘๔,๘๘๗,๗๗๓
กรกฎาคม	๘๘,๘๗๑,๔๔๑
สิงหาคม	๘๖,๓๐๗,๖๑๑
กันยายน	๘๖,๖๖๘,๐๘๘
ตุลาคม	๑๐๘,๒๘๑,๕๔๗
พฤศจิกายน	๑๐๘,๔๖๓,๔๒๑
ธันวาคม	๑๒๑,๗๙๔,๗๖๕

มกราคม	๑๓๔,๘๕๗,๘๖๘
กุมภาพันธ์	๑๒๐,๘๐๓,๓๐๓
มีนาคม	๑๒๘,๘๐๘,๐๑๒
เมษายน	๑๒๔,๒๓๗,๓๐๐
พฤษภาคม	๑๑๗,๘๗๔,๔๐๖
มิถุนายน	๑๐๑,๓๑๒,๕๔๗
กรกฎาคม	๑๐๕,๔๓๑,๘๑๖
สิงหาคม	๑๐๒,๗๖๓,๐๑๑
กันยายน	๑๐๓,๐๕๘,๔๔๓
ตุลาคม	๑๑๕,๓๙๒,๓๕๔
พฤศจิกายน	๑๑๕,๕๖๑,๘๒๑
ธันวาคม	๑๒๘,๗๓๘,๕๐๑

ตาราง ข. ๕ (ต่อ)

เดือน	ปริมาณ (กิโลกรัม)	เดือน	ปริมาณ (กิโลกรัม)
-------	----------------------	-------	----------------------

๒๕๒๒

๒๕๒๓

มกราคม	๑๔๓, ๓๓๐, ๒๕๑
กุมภาพันธ์	๑๒๘, ๓๓๕, ๖๒๕
มีนาคม	๑๓๘, ๐๒๕, ๑๑๗
เมษายน	๑๓๒, ๒๓๑, ๖๕๒
พฤษภาคม	๑๒๕, ๕๕๐, ๕๘๒
มิถุนายน	๑๐๗, ๓๘๘, ๕๖๗
กรกฎาคม	๑๑๒, ๑๕๘, ๘๕๘
สิงหาคม	๑๐๕, ๑๕๕, ๖๕๑
กันยายน	๑๐๕, ๕๘๒, ๑๕๒
ตุลาคม	๑๒๒, ๖๗๑, ๓๕๕
พฤศจิกายน	๑๒๒, ๘๒๘, ๑๘๒
ธันวาคม	๑๓๗, ๘๖๕, ๘๒๕

มกราคม	๑๕๒, ๓๐๕, ๕๖๕
กุมภาพันธ์	๑๓๖, ๓๕๒, ๑๕๓
มีนาคม	๑๕๖, ๓๖๗, ๓๓๐
เมษายน	๑๕๐, ๕๑๓, ๕๐๐
พฤษภาคม	๑๓๓, ๒๘๓, ๕๕๒
มิถุนายน	๑๑๕, ๕๑๕, ๕๓๕
กรกฎาคม	๑๑๕, ๐๒๒, ๒๖๘
สิงหาคม	๑๑๕, ๘๖๗, ๐๕๑
กันยายน	๑๑๖, ๒๕๖, ๑๕๖
ตุลาคม	๑๓๐, ๑๑๕, ๓๓๑
พฤศจิกายน	๑๓๐, ๒๖๒, ๕๐๕
ธันวาคม	๑๓๕, ๕๑๐, ๕๒๓



ตาราง ข. ๕ (ต่อ)

เดือน	ปริมาณ (กิโลกรัม)	เดือน	ปริมาณ (กิโลกรัม)
๒๕๒๔		๒๕๒๕	
มกราคม	๑๖๑,๘๑๕,๔๐๒	มกราคม	๑๗๑,๒๘๘,๐๕๓
กุมภาพันธ์	๑๔๘,๙๕๒,๙๙๓	กุมภาพันธ์	๑๕๓,๓๓๘,๐๓๑
มีนาคม	๑๕๕,๕๕๒,๒๒๖	มีนาคม	๑๖๔,๕๑๓,๔๘๐
เมษายน	๑๔๘,๗๘๒,๕๒๒	เมษายน	๑๕๗,๓๓๘,๗๖๐
พฤษภาคม	๑๔๑,๒๐๓,๔๓๖	พฤษภาคม	๑๔๕,๓๐๐,๓๑๓
มิถุนายน	๑๒๑,๑๙๓,๗๔๕	มิถุนายน	๑๒๘,๑๒๓,๑๐๔
กรกฎาคม	๑๒๖,๐๕๒,๑๔๕	กรกฎาคม	๑๓๓,๒๓๘,๔๘๘
สิงหาคม	๑๒๒,๖๙๐,๐๑๓	สิงหาคม	๑๒๙,๖๖๔,๕๖๕
กันยายน	๑๒๓,๐๘๑,๖๐๕	กันยายน	๑๓๐,๐๕๘,๓๖๙
ตุลาคม	๑๓๗,๗๓๖,๓๐๐	ตุลาคม	๑๔๕,๕๒๑,๕๕๐
พฤศจิกายน	๑๓๗,๘๖๔,๗๘๙	พฤศจิกายน	๑๔๕,๖๓๕,๐๓๔
ธันวาคม	๑๕๔,๖๙๕,๒๖๘	ธันวาคม	๑๖๓,๓๘๙,๓๗๗

ตาราง ข. ๖

ปริมาณผลิตภัณฑ์กระดาษที่ประมาณว่าจะนำเข้ามายังประเทศไทย

ระหว่าง พ.ศ.๒๕๑๖ - พ.ศ.๒๕๒๕

(ประมาณโดยวิธี Time Series Decomposition)

เดือน	ปริมาณ (กิโลกรัม)	เดือน	ปริมาณ (กิโลกรัม)
๒๕๑๖		๒๕๑๗	
มกราคม	๑๘, ๒๙๓, ๓๓๒	มกราคม	๑๙, ๕๓๖, ๕๘๖
กุมภาพันธ์	๑๗, ๒๔๗, ๓๕๘	กุมภาพันธ์	๑๘, ๘๓๐, ๖๕๒
มีนาคม	๑๖, ๖๐๗, ๔๐๔	มีนาคม	๑๘, ๑๒๓, ๒๐๑
เมษายน	๑๕, ๙๓๓, ๓๕๔	เมษายน	๑๗, ๓๘๗, ๓๕๐
พฤษภาคม	๑๗, ๔๐๗, ๑๑๓	พฤษภาคม	๑๘, ๕๙๑, ๐๓๓
มิถุนายน	๑๗, ๖๔๑, ๑๑๐	มิถุนายน	๑๙, ๒๔๑, ๓๕๐
กรกฎาคม	๑๙, ๑๔๘, ๒๗๐	กรกฎาคม	๒๐, ๘๘๐, ๓๑๑
สิงหาคม	๑๙, ๑๓๗, ๓๑๓	สิงหาคม	๒๐, ๘๖๔, ๒๖๙
กันยายน	๑๗, ๓๐๔, ๘๘๓	กันยายน	๑๙, ๒๙๓, ๖๓๐
ตุลาคม	๑๘, ๒๘๖, ๑๐๙	ตุลาคม	๑๙, ๙๒๖, ๔๔๖
พฤศจิกายน	๑๖, ๙๒๘, ๘๑๐	พฤศจิกายน	๑๘, ๔๓๓, ๐๒๔
ธันวาคม	๑๖, ๙๖๐, ๒๓๔	ธันวาคม	๑๘, ๔๓๓, ๐๒๔

ตาราง ข. ๖ (ต่อ)

เดือน	ปริมาณ (กิโลกรัม)	เดือน	ปริมาณ (กิโลกรัม)
	๒๕๑๘		๒๕๑๙
มกราคม	๒๑, ๗๕๓, ๗๓๘	มกราคม	๒๓, ๖๒๓, ๕๘๐
กุมภาพันธ์	๒๐, ๕๐๐, ๖๗๘	กุมภาพันธ์	๒๒, ๒๕๗, ๘๒๙
มีนาคม	๑๙, ๗๓๐, ๒๖๖	มีนาคม	๒๑, ๕๑๖, ๖๐๐
เมษายน	๑๘, ๙๒๑, ๐๘๘	เมษายน	๒๐, ๕๓๓, ๖๕๗
พฤษภาคม	๒๐, ๖๖๐, ๙๕๑	พฤษภาคม	๒๒, ๕๑๖, ๘๖๓
มิถุนายน	๒๐, ๙๒๘, ๙๐๓	มิถุนายน	๒๒, ๗๐๒, ๕๖๘
กรกฎาคม	๒๒, ๗๐๖, ๓๖๘	กรกฎาคม	๒๔, ๖๒๕, ๒๔๑
สิงหาคม	๒๒, ๖๘๓, ๓๐๘	สิงหาคม	๒๔, ๕๙๘, ๘๒๙
กันยายน	๒๐, ๙๗๕, ๓๐๕	กันยายน	๒๒, ๗๓๗, ๙๑๗
ตุลาคม	๒๑, ๖๕๓, ๘๗๓	ตุลาคม	๒๓, ๕๖๘, ๓๘๘
พฤศจิกายน	๒๐, ๐๓๗, ๓๖๕	พฤศจิกายน	๒๑, ๗๑๑, ๗๐๕
ธันวาคม	๒๐, ๐๖๕, ๓๘๖	ธันวาคม	๒๑, ๗๓๗, ๓๕๙

ตาราง ข. ๖ (ต่อ)

เดือน	ปริมาณ (กิโลกรัม)	เดือน	ปริมาณ (กิโลกรัม)
๒๕๒๐		๒๕๒๑	
มกราคม	๒๕,๕๘๖,๕๒๑	มกราคม	๒๗,๖๔๒,๕๕๘
กุมภาพันธ์	๒๔,๑๐๒,๑๐๓	กุมภาพันธ์	๒๖,๐๓๓,๕๐๐
มีนาคม	๒๓,๑๘๖,๒๐๑	มีนาคม	๒๕,๐๓๕,๐๗๐
เมษายน	๒๒,๒๒๕,๕๔๗	เมษายน	๒๓,๕๕๖,๙๔๖
พฤษภาคม	๒๔,๒๕๘,๗๗๑	พฤษภาคม	๒๖,๑๘๖,๖๗๗
มิถุนายน	๒๔,๕๖๒,๗๔๖	มิถุนายน	๒๖,๕๐๕,๔๓๕
กรกฎาคม	๒๖,๖๓๗,๓๓๐	กรกฎาคม	๒๘,๗๔๒,๖๓๖
สิงหาคม	๒๖,๕๕๘,๘๓๖	สิงหาคม	๒๘,๖๕๕,๒๖๑
กันยายน	๒๔,๕๘๕,๔๖๘	กันยายน	๒๖,๕๑๗,๕๕๕
ตุลาคม	๒๕,๓๖๕,๕๕๒	ตุลาคม	๒๗,๓๕๘,๖๘๗
พฤศจิกายน	๒๓,๔๖๖,๐๘๔	พฤศจิกายน	๒๕,๓๐๐,๕๐๔
ธันวาคม	๒๓,๔๘๘,๕๕๒	ธันวาคม	๒๕,๓๒๐,๑๓๕

ตาราง ข. ๖ (ต่อ)

เดือน	ปริมาณ (กิโลกรัม)	เดือน	ปริมาณ (กิโลกรัม)
	๒๕๒๒		๒๕๒๓
มกราคม	๒๕,๗๕๑,๖๕๐	มกราคม	๓๒,๐๓๓,๕๑๗
กุมภาพันธ์	๒๘,๖๕๒,๐๑	กุมภาพันธ์	๓๐,๑๕๗,๖๖๔
มีนาคม	๒๖,๕๗๕,๒๐๘	มีนาคม	๒๘,๕๕๕,๖๑๓
เมษายน	๒๕,๘๔๗,๒๔๘	เมษายน	๒๗,๗๗๗,๐๕๐
พฤษภาคม	๒๘,๒๐๐,๗๕๗	พฤษภาคม	๓๐,๓๐๐,๔๗๔
มิถุนายน	๒๘,๕๕๒,๖๓๗	มิถุนายน	๓๐,๖๖๒,๓๕๑
กรกฎาคม	๓๐,๕๔๑,๑๕๗	กรกฎาคม	๓๓,๒๓๒,๘๕๕
สิงหาคม	๓๐,๘๘๔,๓๐๕	สิงหาคม	๓๓,๑๖๕,๗๖๖
กันยายน	๒๘,๕๕๕,๓๘๐	กันยายน	๓๐,๖๓๗,๗๔๓
ตุลาคม	๒๕,๔๓๔,๔๖๕	ตุลาคม	๓๑,๕๕๗,๓๔๐
พฤศจิกายน	๒๗,๒๑๔,๕๖๖	พฤศจิกายน	๒๕,๕๐๕,๔๖๕
ธันวาคม	๒๗,๒๓๐,๕๕๐	ธันวาคม	๒๕,๒๒๑,๓๕๔

ตาราง ข. ๖ (ต่อ)

เดือน	ปริมาณ (กิโลกรัม)	เดือน	ปริมาณ (กิโลกรัม)
	๒๕๒๔		๒๕๒๕
มกราคม	๓๔,๓๖๙,๒๔๑	มกราคม	๓๖,๗๙๗,๖๖๐
กุมภาพันธ์	๓๒,๓๕๐,๔๓๒	กุมภาพันธ์	๓๔,๖๖๐,๓๒๓
มีนาคม	๓๑,๐๙๗,๒๘๗	มีนาคม	๓๓,๒๘๓,๒๒๙
เมษายน	๒๙,๗๘๖,๑๕๓	เมษายน	๓๑,๘๗๔,๕๕๖
พฤษภาคม	๓๒,๔๘๖,๓๖๗	พฤษภาคม	๓๔,๗๕๘,๒๕๖
มิถุนายน	๓๒,๘๖๘,๕๗๙	มิถุนายน	๓๕,๑๖๖,๓๑๘
กรกฎาคม	๓๕,๖๑๗,๘๘๘	กรกฎาคม	๓๘,๐๙๖,๐๑๘
สิงหาคม	๓๔,๔๖๕,๐๑๒	สิงหาคม	๓๘,๐๐๖,๑๔๓
กันยายน	๓๒,๘๒๕,๐๔๒	กันยายน	๓๕,๐๙๗,๒๘๐
ตุลาคม	๓๓,๘๔๗,๓๐๐	ตุลาคม	๓๖,๑๘๔,๕๙๘
พฤศจิกายน	๓๑,๒๘๘,๐๑๓	พฤศจิกายน	๓๓,๔๓๘,๕๙๘
ธันวาคม	๓๑,๒๙๑,๓๘๐	ธันวาคม	๓๓,๔๔๑,๐๑๗

ตาราง ก. ๑

ปริมาณข้าวที่ประมาณว่าจะส่งออกจำหน่ายต่างประเทศของประเทศไทย

ระหว่าง พ.ศ. ๒๕๑๖ - พ.ศ. ๒๕๒๕

(ประมาณโดยวิธี Exponential Weighted Moving Average)

เดือน	ปริมาณ (เมตริกตัน)	เดือน	ปริมาณ (เมตริกตัน)
๒๕๑๖		๒๕๑๗	
มกราคม	๒๕๘,๔๘๒	มกราคม	๘๑,๘๒๐
กุมภาพันธ์	๒๐๐,๔๕๕	กุมภาพันธ์	๘๑,๕๐๑
มีนาคม	๑๘๖,๒๑๖	มีนาคม	๑๓๘,๗๖๘
เมษายน	๑๓๒,๐๐๓	เมษายน	๑๖๓,๕๑๗
พฤษภาคม	๕๖,๕๘๑	พฤษภาคม	๘๕,๓๒๗
มิถุนายน	๓๖,๐๐๘	มิถุนายน	๗๖,๑๘๐
กรกฎาคม	๕๐,๘๖๗	กรกฎาคม	๗๐,๑๑๒
สิงหาคม	๑๑,๘๒๗	สิงหาคม	๖๘,๒๓๐
กันยายน	๓๒,๑๖๐	กันยายน	๓๒,๑๖๐
ตุลาคม	๑๐,๘๖๐	ตุลาคม	๓๗,๘๘๘
พฤศจิกายน	๔๘,๕๒๓	พฤศจิกายน	๔๖,๑๕๘
ธันวาคม	๓๘,๘๒๑	ธันวาคม	๒๘,๐๒๓

ตาราง ก. ๑ (ต่อ)

เดือน	ปริมาณ (เมตริกตัน)	เดือน	ปริมาณ (เมตริกตัน)
	๒๕๑๘		๒๕๑๘
มกราคม	๑๘๘,๗๗๒	มกราคม	๑๗๐,๓๑๖
กุมภาพันธ์	๑๓๐,๘๑๕	กุมภาพันธ์	๑๘๘,๑๒๘
มีนาคม	๑๘๘,๗๘๐	มีนาคม	๑๖๕,๓๐๘
เมษายน	๑๓๑,๘๕๓	เมษายน	๑๕๐,๘๕๑
พฤษภาคม	๑๒๑,๗๐๘	พฤษภาคม	๑๓๘,๕๖๕
มิถุนายน	๘๕,๑๕๖	มิถุนายน	๑๐๘,๑๘๘
กรกฎาคม	๘๗,๒๒๘	กรกฎาคม	๑๑๐,๓๘๕
สิงหาคม	๑๑๒,๖๐๕	สิงหาคม	๑๒๗,๖๗๘
กันยายน	๑๘๐,๑๓๑	กันยายน	๑๕๘,๖๘๒
ตุลาคม	๑๘๘,๒๘๐	ตุลาคม	๑๖๘,๗๘๑
พฤศจิกายน	๑๘๒,๖๖๘	พฤศจิกายน	๑๖๑,๑๘๗
ธันวาคม	๑๒๖,๑๐๓	ธันวาคม	๑๘๒,๒๖๑

ตาราง ๓. ๑ (ต่อ)

เดือน	ปริมาณ (เมตริกตัน)	เดือน	ปริมาณ (เมตริกตัน)
	๒๕๒๐		๒๕๒๑
มกราคม	๑๙๑, ๙๐๙	มกราคม	๒๑๓, ๕๐๓
กุมภาพันธ์	๑๖๗, ๘๓๓	กุมภาพันธ์	๑๘๖, ๕๕๒
มีนาคม	๑๘๕, ๘๒๘	มีนาคม	๒๐๖, ๓๕๓
เมษายน	๑๖๘, ๙๒๙	เมษายน	๑๘๗, ๔๑๖
พฤษภาคม	๑๕๕, ๘๒๐	พฤษภาคม	๑๗๒, ๒๗๖
มิถุนายน	๑๒๑, ๒๑๒	มิถุนายน	๑๓๔, ๒๔๐
กรกฎาคม	๑๒๓, ๕๔๖	กรกฎาคม	๑๓๖, ๗๐๗
สิงหาคม	๑๔๒, ๗๕๑	สิงหาคม	๑๕๗, ๘๒๘
กันยายน	๑๗๗, ๒๓๓	กันยายน	๑๙๕, ๗๘๓
ตุลาคม	๑๘๘, ๓๒๒	ตุลาคม	๒๐๗, ๘๖๓
พฤศจิกายน	๑๗๙, ๖๒๖	พฤศจิกายน	๑๙๘, ๑๐๕
ธันวาคม	๑๕๘, ๘๒๐	ธันวาคม	๑๗๘, ๕๗๙

ตาราง ค. ๑ (ต่อ)

เดือน	ปริมาณ (เมตริกตัน)	เดือน	ปริมาณ (เมตริกตัน)
๒๕๒๒		๒๕๒๓	
มกราคม	๒๓๕,๐๘๖	มกราคม	๒๓๕,๖๕๐
กุมภาพันธ์	๒๐๕,๒๕๑	กุมภาพันธ์	๒๒๓,๙๖๐
มีนาคม	๒๒๖,๘๗๗	มีนาคม	๒๔๗,๔๐๒
เมษายน	๒๐๕,๔๐๙	เมษายน	๒๒๔,๓๕๒
พฤษภาคม	๑๘๙,๑๓๑	พฤษภาคม	๒๐๕,๙๘๗
มิถุนายน	๑๘๗,๒๖๘	มิถุนายน	๑๖๐,๒๙๕
กรกฎาคม	๑๘๙,๘๖๘	กรกฎาคม	๑๖๓,๐๒๙
สิงหาคม	๑๗๒,๘๙๗	สิงหาคม	๑๘๗,๙๗๐
กันยายน	๒๑๘,๓๓๓	กันยายน	๒๓๒,๘๘๔
ตุลาคม	๒๒๗,๔๐๓	ตุลาคม	๒๔๖,๙๔๔
พฤศจิกายน	๒๑๖,๕๘๔	พฤศจิกายน	๒๓๕,๐๖๒
ธันวาคม	๑๙๐,๗๓๗	ธันวาคม	๒๐๖,๘๘๖

ตาราง ค. ๑ (ต่อ)

เดือน	ปริมาณ (เมตริกตัน)	เดือน	ปริมาณ (เมตริกตัน)
	๒๕๒๔		๒๕๒๕
มกราคม	๒๗๘, ๒๘๓	มกราคม	๒๙๕, ๘๗๓
กุมภาพันธ์	๒๘๒, ๖๖๕	กุมภาพันธ์	๒๖๑, ๓๗๘
มีนาคม	๒๖๗, ๙๒๖	มีนาคม	๒๘๘, ๕๕๑
เมษายน	๒๕๒, ๘๘๐	เมษายน	๒๖๑, ๓๖๗
พฤษภาคม	๒๒๒, ๘๕๓	พฤษภาคม	๒๓๕, ๖๕๘
มิถุนายน	๑๗๓, ๓๒๓	มิถุนายน	๑๘๕, ๓๕๑
กรกฎาคม	๑๗๖, ๑๙๐	กรกฎาคม	๑๘๕, ๓๕๑
สิงหาคม	๒๐๓, ๐๘๓	สิงหาคม	๒๑๘, ๑๑๖
กันยายน	๒๕๑, ๕๓๕	กันยายน	๒๖๕, ๕๘๕
ตุลาคม	๒๖๖, ๕๘๕	ตุลาคม	๒๘๖, ๐๒๖
พฤศจิกายน	๒๕๓, ๕๕๑	พฤศจิกายน	๒๗๖, ๖๒๐
ธันวาคม	๒๒๓, ๐๕๕	ธันวาคม	๒๓๕, ๒๑๓

ตาราง ก. ๒

ปริมาณข้าวโพดที่ประมาณว่าจะส่งออกจำหน่ายต่างประเทศของประเทศไทย

ระหว่าง พ.ศ.๒๕๑๖ - พ.ศ.๒๕๒๕

(ประมาณโดยวิธี Exponential Weighted Moving Average)

เดือน	ปริมาณ (เมตริกตัน)	เดือน	ปริมาณ (เมตริกตัน)
๒๕๑๖		๒๕๑๗	
มกราคม	๑๓๒,๗๙๖	มกราคม	๒๑๑,๐๖๑
กุมภาพันธ์	๘๙,๐๐๙	กุมภาพันธ์	๑๕๘,๖๕๖
มีนาคม	๓๖,๘๕๙	มีนาคม	๒๓๓,๓๘๑
เมษายน	๒๑,๙๒๖	เมษายน	๑๗๒,๐๘๕
พฤษภาคม	๑๘,๕๗๖	พฤษภาคม	๑๑๙,๘๙๐
มิถุนายน	๓๘,๙๒๐	มิถุนายน	๘๘,๑๒๑
กรกฎาคม	๑๐๓,๙๐๖	กรกฎาคม	๔๙,๗๓๐
สิงหาคม	๓๐๙,๘๙๗	สิงหาคม	๑๖๐,๑๙๔
กันยายน	๑๙๘,๑๑๘	กันยายน	๑๖๑,๐๗๕
ตุลาคม	๒๒๘,๖๑๒	ตุลาคม	๒๗๒,๐๗๒
พฤศจิกายน	๒๖๘,๓๑๘	พฤศจิกายน	๓๘๓,๗๓๒
ธันวาคม	๒๖๘,๘๘๓	ธันวาคม	๓๑๘,๓๙๘

ตาราง ก. ๒ (ต่อ)

เดือน	ปริมาณ (เมตริกตัน)	เดือน	ปริมาณ (เมตริกตัน)
	๒๕๑๘		๒๕๑๘
มกราคม	๑๙๙,๑๖๗	มกราคม	๒๑๘,๑๘๗
กุมภาพันธ์	๑๒๒,๐๘๑	กุมภาพันธ์	๑๓๑,๑๖๓
มีนาคม	๙๖,๒๖๗	มีนาคม	๑๐๓,๕๑๘
เมษายน	๖๕,๓๕๘	เมษายน	๗๐,๑๘๘
พฤษภาคม	๕๘,๗๒๘	พฤษภาคม	๕๒,๓๐๓
มิถุนายน	๕๓,๐๘๗	มิถุนายน	๕๖,๑๘๖
กรกฎาคม	๕๐,๘๘๘	กรกฎาคม	๕๓,๙๗๑
สิงหาคม	๑๑๐,๓๙๗	สิงหาคม	๑๑๘,๓๕๒
กันยายน	๘๑,๕๙๒	กันยายน	๘๗,๕๓๖
ตุลาคม	๑๘๑,๐๓๘	ตุลาคม	๑๙๓,๙๒๓
พฤศจิกายน	๒๘๖,๓๗๓	พฤศจิกายน	๒๖๓,๘๑๑
ธันวาคม	๒๖๒,๘๙๖	ธันวาคม	๒๘๑,๕๐๒

ตาราง ก. ๒ (ต่อ)

เดือน	ปริมาณ (เมตริกตัน)	เดือน	ปริมาณ (เมตริกตัน)
๒๕๒๐		๒๕๒๑	
มกราคม	๒๒๙, ๑๒๘	มกราคม	๒๔๘, ๑๐๘
กุมภาพันธ์	๑๔๐, ๒๘๖	กุมภาพันธ์	๑๔๙, ๔๐๘
มีนาคม	๑๑๐, ๕๗๐	มีนาคม	๑๑๗, ๗๒๑
เมษายน	๗๕, ๐๐๙	เมษายน	๗๙, ๘๓๔
พฤษภาคม	๕๕, ๘๗๘	พฤษภาคม	๕๙, ๔๕๘
มิถุนายน	๔๙, ๓๒๖	มิถุนายน	๕๒, ๔๖๕
กรกฎาคม	๔๖, ๙๕๓	กรกฎาคม	๔๙, ๙๑๕
สิงหาคม	๑๒๖, ๓๐๗	สิงหาคม	๑๓๔, ๒๖๑
กันยายน	๙๓, ๒๘๐	กันยายน	๙๙, ๑๒๘
ตุลาคม	๒๐๖, ๘๑๓	ตุลาคม	๒๑๙, ๗๐๓
พฤศจิกายน	๒๘๑, ๒๕๐	พฤศจิกายน	๒๙๘, ๖๘๘
ธันวาคม	๓๐๐, ๐๐๗	ธันวาคม	๓๑๘, ๕๑๓

ตาราง ก. ๒ (ต่อ)

เดือน	ปริมาณ (เมตริกตัน)	เดือน	ปริมาณ (เมตริกตัน)
	๒๕๒๒		๒๕๒๓
มกราคม	๒๕๘,๐๘๙	มกราคม	๒๗๔,๐๖๙
กุมภาพันธ์	๑๕๘,๕๓๐	กุมภาพันธ์	๑๖๗,๖๕๒
มีนาคม	๑๒๘,๘๗๒	มีนาคม	๑๓๒,๐๒๓
เมษายน	๘๘,๖๕๙	เมษายน	๘๙,๔๘๕
พฤษภาคม	๖๓,๐๒๙	พฤษภาคม	๖๖,๖๐๕
มิถุนายน	๕๕,๖๐๕	มิถุนายน	๕๘,๗๔๔
กรกฎาคม	๕๒,๘๘๗	กรกฎาคม	๕๕,๘๕๙
สิงหาคม	๑๘๒,๒๑๖	สิงหาคม	๑๕๐,๑๗๑
กันยายน	๑๐๘,๙๖๘	กันยายน	๑๑๐,๘๑๒
ตุลาคม	๒๓๒,๕๙๒	ตุลาคม	๒๔๕,๔๘๒
พฤศจิกายน	๓๑๖,๑๒๖	พฤศจิกายน	๓๓๓,๕๖๔
ธันวาคม	๓๓๗,๐๑๘	ธันวาคม	๓๕๕,๕๒๔

ตาราง ก. ๒ (ต่อ)

เดือน	ปริมาณ (เมตริกตัน)	เดือน	ปริมาณ (เมตริกตัน)
๒๕๒๔		๒๕๒๕	
มกราคม	๒๘๘,๐๕๐	มกราคม	๓๐๘,๐๓๐
กุมภาพันธ์	๑๗๖,๗๗๕	กุมภาพันธ์	๑๘๕,๘๙๓
มีนาคม	๑๓๘,๑๗๔	มีนาคม	๑๔๖,๓๒๖
เมษายน	๕๔,๓๑๐	เมษายน	๕๕๘,๑๓๕
พฤษภาคม	๗๐,๑๘๐	พฤษภาคม	๗๓,๙๕๖
มิถุนายน	๖๑,๘๘๔	มิถุนายน	๖๕,๐๒๓
กรกฎาคม	๕๘,๘๓๑	กรกฎาคม	๖๑,๘๐๔
สิงหาคม	๑๕๘,๑๒๕	สิงหาคม	๑๖๖,๐๘๐
กันยายน	๑๑๖,๖๕๖	กันยายน	๑๒๒,๕๐๐
ตุลาคม	๒๕๘,๓๗๑	ตุลาคม	๒๗๑,๒๖๑
พฤศจิกายน	๒๕๑,๐๐๒	พฤศจิกายน	๓๖๘,๕๕๐
ธันวาคม	๓๗๔,๗๒๘	ธันวาคม	๓๙๒,๕๓๕

ตาราง ก. ๓

ปริมาณยางพาราที่ประมาณว่าจะส่งออกจำหน่ายต่างประเทศของประเทศไทย

ระหว่าง พ.ศ. ๒๕๑๖ - พ.ศ. ๒๕๒๕

(ประมาณโดยวิธี Exponential Weighted Moving Average.)

เดือน	ปริมาณ (กิโลกรัม)	เดือน	ปริมาณ (กิโลกรัม)
๒๕๑๖		๒๕๑๗	
มกราคม	๓,๕๒๗,๘๘๘	มกราคม	๕,๑๕๔,๘๕๕
กุมภาพันธ์	๒,๕๘๒,๔๘๘	กุมภาพันธ์	๓,๓๗๒,๓๐๓
มีนาคม	๓,๗๔๕,๒๑๕	มีนาคม	๔,๘๑๗,๗๐๘
เมษายน	๓,๒๔๖,๗๓๒	เมษายน	๔,๑๘๓,๓๖๑
พฤษภาคม	๓,๒๐๒,๒๕๓	พฤษภาคม	๔,๑๗๗,๔๓๕
มิถุนายน	๒,๘๙๐,๐๘๕	มิถุนายน	๓,๗๖๒,๙๖๗
กรกฎาคม	๓,๐๒๕,๙๐๘	กรกฎาคม	๓,๘๒๖,๐๐๗
สิงหาคม	๓,๐๒๓,๖๐๘	สิงหาคม	๓,๗๗๓,๓๕๒
กันยายน	๓,๕๙๒,๓๒๒	กันยายน	๔,๔๕๓,๒๐๕
ตุลาคม	๓,๕๗๙,๐๓๒	ตุลาคม	๔,๕๒๒,๐๒๓
พฤศจิกายน	๓,๗๐๙,๗๖๔	พฤศจิกายน	๔,๕๙๐,๘๒๘
ธันวาคม	๓,๒๓๘,๑๑๘	ธันวาคม	๔,๐๕๕,๕๓๘

ตาราง ก. ๓ (ต่อ)

เดือน	ปริมาณ (กิโลกรัม)	เดือน	ปริมาณ (กิโลกรัม)
๒๕๑๘		๒๕๑๙	
มกราคม	๖,๓๕๙,๖๓๘	มกราคม	๗,๕๖๔,๕๒๐
กุมภาพันธ์	๔,๑๔๕,๔๑๔	กุมภาพันธ์	๔,๙๑๘,๕๒๘
มีนาคม	๕,๙๐๑,๔๓๖	มีนาคม	๖,๙๘๕,๒๘๕
เมษายน	๕,๑๐๓,๑๑๓	เมษายน	๖,๐๓๐,๘๖๕
พฤษภาคม	๕,๐๘๓,๒๑๖	พฤษภาคม	๕,๙๘๘,๙๙๓
มิถุนายน	๕,๕๖๔,๓๙๕	มิถุนายน	๕,๓๖๕,๘๒๓
กรกฎาคม	๔,๖๒๖,๖๕๒	กรกฎาคม	๕,๔๒๗,๒๙๖
สิงหาคม	๔,๕๔๙,๔๓๑	สิงหาคม	๕,๓๒๕,๕๒๑
กันยายน	๕,๓๔๑,๖๗๐	กันยายน	๖,๒๕๐,๑๓๕
ตุลาคม	๕,๓๐๑,๓๘๖	ตุลาคม	๖,๑๘๐,๗๕๐
พฤศจิกายน	๕,๔๘๘,๘๗๘	พฤศจิกายน	๖,๓๘๖,๙๒๙
ธันวาคม	๔,๘๓๖,๖๒๘	ธันวาคม	๕,๖๑๗,๓๑๘



ตาราง ก. ๓ (ต่อ)

เดือน	ปริมาณ (กิโลกรัม)	เดือน	ปริมาณ (กิโลกรัม)
๒๕๒๐		๒๕๒๑	
มกราคม	๘,๗๖๙,๒๐๒	มกราคม	๙,๙๓๓,๙๘๘
กุมภาพันธ์	๕,๖๙๑,๒๓๕	กุมภาพันธ์	๖,๔๖๔,๗๔๕
มีนาคม	๘,๐๖๙,๐๑๔	มีนาคม	๙,๑๕๒,๗๘๓
เมษายน	๖,๙๕๔,๖๑๗	เมษายน	๗,๘๗๘,๓๖๙
พฤษภาคม	๖,๘๙๔,๗๗๐	พฤษภาคม	๗,๘๐๐,๕๔๗
มิถุนายน	๖,๑๖๗,๒๕๑	มิถุนายน	๖,๙๖๘,๖๗๙
กรกฎาคม	๖,๒๒๗,๙๔๐	กรกฎาคม	๗,๐๒๘,๕๘๘
สิงหาคม	๖,๑๐๑,๖๑๐	สิงหาคม	๖,๘๗๗,๖๙๙
กันยายน	๗,๑๓๘,๖๐๐	กันยายน	๘,๐๓๗,๐๖๕
ตุลาคม	๗,๐๖๐,๑๑๔	ตุลาคม	๗,๙๓๙,๔๗๘
พฤศจิกายน	๗,๒๘๔,๙๗๙	พฤศจิกายน	๘,๑๘๓,๐๒๘
ธันวาคม	๖,๓๙๘,๐๐๗	ธันวาคม	๗,๑๗๘,๖๙๗

ตาราง ค. ๓ (ต่อ)

เดือน	ปริมาณ (กิโลกรัม)	เดือน	ปริมาณ (กิโลกรัม)
๒๕๒๒		๒๕๒๓	
มกราคม	๑๑,๑๓๘,๓๖๓	มกราคม	๑๒,๓๘๓,๕๕๙
กุมภาพันธ์	๓,๒๓๓,๘๕๕	กุมภาพันธ์	๘,๐๑๐,๙๖๖
มีนาคม	๑๐,๒๓๖,๕๘๒	มีนาคม	๑๑,๓๒๐,๓๒๐
เมษายน	๘,๘๐๒,๑๒๑	เมษายน	๙,๓๒๕,๘๓๕
พฤษภาคม	๘,๓๐๖,๓๒๕	พฤษภาคม	๙,๖๑๒,๑๐๑
มิถุนายน	๓,๓๓๐,๑๐๓	มิถุนายน	๘,๕๓๑,๕๓๕
กรกฎาคม	๓,๘๒๙,๒๒๘	กรกฎาคม	๘,๖๒๙,๘๓๓
สิงหาคม	๓,๖๕๓,๓๘๙	สิงหาคม	๘,๕๒๙,๘๓๘
กันยายน	๘,๙๓๕,๕๓๐	กันยายน	๙,๘๓๓,๙๙๕
ตุลาคม	๘,๘๑๘,๘๕๑	ตุลาคม	๙,๖๙๘,๒๐๕
พฤศจิกายน	๙,๐๘๑,๐๘๐	พฤศจิกายน	๙,๙๓๙,๑๓๐
ธันวาคม	๓,๙๕๙,๓๘๖	ธันวาคม	๘,๓๕๐,๐๓๖

ตาราง ก. ๓ (ต่อ)

เดือน	ปริมาณ (กิโลกรัม)	เดือน	ปริมาณ (กิโลกรัม)
	๒๕๒๔		๒๕๒๕
มกราคม	๑๓,๕๘๘,๓๓๑	มกราคม	๑๔,๗๕๓,๑๑๓
กุมภาพันธ์	๘,๗๘๔,๐๗๖	กุมภาพันธ์	๕,๕๕๗,๑๘๗
มีนาคม	๑๒,๔๐๔,๐๘๕	มีนาคม	๑๓,๔๘๗,๘๕๘
เมษายน	๑๐,๖๔๕,๖๒๖	เมษายน	๑๑,๕๗๓,๓๗๘
พฤษภาคม	๑๐,๕๑๗,๘๗๘	พฤษภาคม	๑๑,๕๒๓,๖๕๕
มิถุนายน	๕,๓๗๒,๕๖๓	มิถุนายน	๑๐,๑๗๔,๓๕๐
กรกฎาคม	๕,๔๓๐,๕๑๗	กรกฎาคม	๑๐,๒๓๑,๑๖๑
สิงหาคม	๕,๒๐๕,๕๖๗	สิงหาคม	๕,๕๘๒,๐๕๖
กันยายน	๑๐,๗๓๒,๕๖๐	กันยายน	๑๑,๖๓๐,๕๒๖
ตุลาคม	๑๐,๕๗๗,๕๖๕	ตุลาคม	๑๑,๕๕๖,๕๓๓
พฤศจิกายน	๑๐,๘๗๗,๑๘๐	พฤศจิกายน	๑๑,๗๗๕,๒๓๐
ธันวาคม	๕,๕๒๐,๗๖๖	ธันวาคม	๑๐,๓๐๑,๕๕๕

ตาราง ก. ๔

ปริมาณผลิตภัณฑ์น้ำมันเชื้อเพลิงที่ประมาณว่าจะนำเข้ามายังประเทศไทย

ระหว่าง พ.ศ.๒๕๑๖ - พ.ศ.๒๕๒๕

(ประมาณโดยวิธี Exponential Weighted Moving Averages)

เดือน	ปริมาณ (ร้อยลิตร)	เดือน	ปริมาณ (ร้อยลิตร)
๒๕๑๖		๒๕๑๗	
มกราคม	๗,๖๔๗,๐๓๒	มกราคม	๘,๓๒๕,๕๓๓
กุมภาพันธ์	๗,๗๑๒,๗๑๘	กุมภาพันธ์	๘,๒๑๖,๕๘๕
มีนาคม	๗,๗๗๔,๙๔๖	มีนาคม	๘,๐๑๘,๙๙๙
เมษายน	๗,๘๑๗,๙๐๘	เมษายน	๘,๐๓๒,๓๘๙
พฤษภาคม	๘,๓๘๖,๘๑๘	พฤษภาคม	๘,๑๑๘,๕๐๑
มิถุนายน	๖,๕๑๒,๕๘๒	มิถุนายน	๗,๒๗๔,๐๘๖
กรกฎาคม	๖,๘๕๒,๓๕๐	กรกฎาคม	๗,๔๐๗,๑๕๘
สิงหาคม	๖,๒๙๗,๙๖๘	สิงหาคม	๖,๘๒๔,๕๖๕
กันยายน	๕,๙๖๕,๖๒๘	กันยายน	๖,๗๐๘,๒๓๓
ตุลาคม	๕,๓๙๑,๕๗๑	ตุลาคม	๖,๔๓๓,๗๑๗
พฤศจิกายน	๖,๒๑๓,๘๘๓	พฤศจิกายน	๗,๐๘๖,๕๒๙
ธันวาคม	๘,๕๒๙,๖๘๘	ธันวาคม	๘,๙๑๕,๕๗๖

ตาราง ก. ๔ (ต่อ)

เดือน	ปริมาณ (ร้อยลิตร)	เดือน	ปริมาณ (ร้อยลิตร)
	๒๕๑๘		๒๕๑๙
มกราคม	๘,๕๖๖,๘๑๙	มกราคม	๙,๖๐๘,๑๐๘
กุมภาพันธ์	๘,๘๕๕,๔๘๓	กุมภาพันธ์	๙,๔๗๔,๓๐๐
มีนาคม	๘,๖๒๘,๘๘๕	มีนาคม	๙,๒๓๘,๖๙๐
เมษายน	๘,๖๘๒,๓๘๖	เมษายน	๙,๒๙๒,๔๒๒
พฤษภาคม	๙,๘๐๘,๒๕๒	พฤษภาคม	๑๐,๘๘๙,๑๐๒
มิถุนายน	๗,๘๑๖,๙๑๖	มิถุนายน	๘,๓๕๙,๗๘๗
กรกฎาคม	๗,๙๕๖,๕๘๖	กรกฎาคม	๘,๕๐๕,๙๓๘
สิงหาคม	๗,๓๒๗,๕๒๖	สิงหาคม	๗,๘๓๐,๕๘๖
กันยายน	๗,๑๘๕,๘๑๓	กันยายน	๗,๖๘๖,๕๙๓
ตุลาคม	๖,๘๘๕,๑๓๐	ตุลาคม	๗,๘๑๖,๕๘๘
พฤศจิกายน	๗,๕๘๘,๓๘๗	พฤศจิกายน	๘,๑๑๖,๒๖๖
ธันวาคม	๘,๕๕๖,๙๑๒	ธันวาคม	๑๐,๑๘๘,๓๘๙

ตาราง ก. ๘ (ต่อ)

เดือน	ปริมาณ (ร้อยลิตร)	เดือน	ปริมาณ (ร้อยลิตร)
	๒๕๒๐		๒๕๒๑
มกราคม	๑๐,๒๔๘,๓๘๐	มกราคม	๑๐,๘๕๐,๒๓๖
กุมภาพันธ์	๑๐,๑๐๓,๑๕๓	กุมภาพันธ์	๑๐,๓๓๒,๐๑๔
มีนาคม	๙,๘๔๘,๕๓๖	มีนาคม	๑๐,๔๕๘,๓๘๑
เมษายน	๙,๙๐๒,๔๕๙	เมษายน	๑๐,๕๑๒,๔๙๖
พฤษภาคม	๑๑,๑๓๓,๙๕๓	พฤษภาคม	๑๑,๘๕๘,๘๐๔
มิถุนายน	๘,๙๐๒,๖๕๓	มิถุนายน	๙,๔๕๕,๕๒๘
กรกฎาคม	๙,๐๕๕,๓๒๒	กรกฎาคม	๙,๖๐๔,๓๑๐
สิงหาคม	๘,๓๓๓,๖๔๖	สิงหาคม	๘,๘๓๖,๓๐๓
กันยายน	๘,๑๓๓,๓๓๔	กันยายน	๘,๖๖๘,๙๕๔
ตุลาคม	๗,๘๘๓,๙๕๘	ตุลาคม	๘,๓๕๘,๓๓๑
พฤศจิกายน	๘,๖๒๕,๑๘๔	พฤศจิกายน	๙,๑๓๘,๑๐๓
ธันวาคม	๑๐,๘๓๙,๓๘๖	ธันวาคม	๑๑,๔๘๑,๒๒๒

ตาราง ค.๘ (ต่อ)

เดือน	ปริมาณ (ร้อยลิตร)	เดือน	ปริมาณ (ร้อยลิตร)
	๒๕๒๒		๒๕๒๓
มกราคม	๑๑,๕๓๑,๕๖๒	มกราคม	๑๒,๑๓๓,๒๘๗
กุมภาพันธ์	๑๑,๓๖๐,๘๗๒	กุมภาพันธ์	๑๑,๕๘๕,๗๒๕
มีนาคม	๑๑,๐๖๘,๒๒๗	มีนาคม	๑๑,๖๗๘,๐๗๒
เมษายน	๑๑,๑๒๒,๕๓๒	เมษายน	๑๑,๗๓๒,๕๖๕
พฤษภาคม	๑๒,๕๔๓,๖๕๔	พฤษภาคม	๑๓,๒๒๘,๕๐๕
มิถุนายน	๕,๕๘๘,๓๕๘	มิถุนายน	๑๐,๕๓๑,๒๖๘
กรกฎาคม	๑๐,๑๕๔,๐๕๘	กรกฎาคม	๑๐,๗๐๓,๔๘๖
สิงหาคม	๕,๓๓๕,๗๖๗	สิงหาคม	๕,๘๕๒,๘๒๗
กันยายน	๕,๑๖๐,๑๓๔	กันยายน	๕,๖๕๑,๓๑๕
ตุลาคม	๘,๘๓๐,๗๘๕	ตุลาคม	๕,๓๐๒,๑๕๘
พฤศจิกายน	๕,๖๕๑,๐๒๑	พฤศจิกายน	๑๐,๑๖๓,๕๓๕
ธันวาคม	๑๒,๑๒๒,๖๕๕	ธันวาคม	๑๒,๗๖๘,๐๕๕

ตาราง ก. ๔ (ต่อ)

เดือน	ปริมาณ (ร้อยลิตร)	เดือน	ปริมาณ (ร้อยลิตร)
	๒๕๒๔		๒๕๒๕
มกราคม	๑๒,๘๑๔,๕๓๓	มกราคม	๑๓,๔๕๕,๘๑๕
กุมภาพันธ์	๑๒,๖๑๘,๕๘๖	กุมภาพันธ์	๑๓,๒๔๗,๔๔๔
มีนาคม	๑๒,๒๘๗,๙๑๘	มีนาคม	๑๒,๘๙๗,๗๖๓
พฤษภาคม	๑๓,๙๑๓,๓๕๕	พฤษภาคม	๑๔,๕๙๘,๒๐๖
มิถุนายน	๑๑,๐๗๔,๑๓๙	มิถุนายน	๑๑,๖๑๗,๐๐๙
กรกฎาคม	๑๑,๒๕๒,๘๗๔	กรกฎาคม	๑๑,๘๐๒,๒๖๒
สิงหาคม	๑๐,๓๔๕,๘๘๘	สิงหาคม	๑๐,๘๔๘,๙๔๘
กันยายน	๑๐,๑๔๒,๔๙๕	กันยายน	๑๐,๖๓๓,๖๙๕
ตุลาคม	๙,๗๗๓,๖๑๒	ตุลาคม	๑๐,๒๔๕,๐๒๕
พฤศจิกายน	๑๐,๖๗๖,๘๕๘	พฤศจิกายน	๑๑,๑๘๙,๗๗๖
ธันวาคม	๑๓,๔๐๕,๕๓๒	ธันวาคม	๑๔,๐๔๖,๙๖๙

ตาราง ก. ๕
 ปริมาณผลิตภัณฑ์เหล็กและเหล็กกล้าที่ประมาณว่าจะนำเข้ามายังประเทศไทย
 ระหว่าง พ.ศ. ๒๕๑๖ - พ.ศ. ๒๕๒๕
 (ประมาณโดยวิธี Exponential Weighted Moving Average)

เดือน	ปริมาณ (กิโลกรัม)	เดือน	ปริมาณ (กิโลกรัม)
	๒๕๑๖		๒๕๑๗
มกราคม	๑๐๒,๕๐๘,๖๑๔	มกราคม	๑๑๗,๖๑๒,๐๓๓
กุมภาพันธ์	๘๕,๓๑๘,๐๕๒	กุมภาพันธ์	๑๐๐,๕๖๒,๘๘๔
มีนาคม	๕๑,๐๒๗,๒๒๔	มีนาคม	๑๐๗,๐๔๐,๔๕๘
เมษายน	๕๕,๘๕๔,๘๑๗	เมษายน	๑๑๓,๗๗๐,๕๕๓
พฤษภาคม	๘๘,๘๗๖,๔๒๔	พฤษภาคม	๑๐๕,๔๖๑,๘๗๑
มิถุนายน	๗๕,๕๒๗,๕๗๐	มิถุนายน	๕๓,๔๖๕,๕๓๒
กรกฎาคม	๗๒,๖๘๖,๒๑๖	กรกฎาคม	๕๘,๓๒๖,๖๕๗
สิงหาคม	๕๐,๓๕๑,๗๑๖	สิงหาคม	๑๑๔,๒๖๐,๓๗๖
กันยายน	๗๓,๔๑๖,๓๓๘	กันยายน	๕๓,๕๐๐,๗๒๔
ตุลาคม	๕๐,๗๔๘,๘๕๔	ตุลาคม	๑๑๔,๖๖๔,๗๒๗
พฤศจิกายน	๘๘,๔๕๖,๔๓๗	พฤศจิกายน	๑๐๕,๘๐๗,๐๗๔
ธันวาคม	๑๐๕,๓๓๐,๓๗๑	ธันวาคม	๑๔๑,๗๔๘,๓๒๘

ตาราง ก. ๕ (ต่อ)

เดือน	ปริมาณ (กิโลกรัม)	เดือน	ปริมาณ (กิโลกรัม)
	๒๕๑๘		๒๕๑๘
มกราคม	๑๘๒,๐๐๙,๗๙๕	มกราคม	๑๖๖,๘๐๗,๕๕๘
กุมภาพันธ์	๑๒๑,๐๖๙,๔๓๐	กุมภาพันธ์	๑๔๑,๕๗๕,๙๗๖
มีนาคม	๑๒๘,๕๐๓,๑๗๗	มีนาคม	๑๔๙,๙๖๕,๘๙๖
เมษายน	๑๓๖,๒๖๘,๒๙๖	เมษายน	๑๕๘,๖๔๕,๖๓๙
พฤษภาคม	๑๓๐,๗๐๐,๓๕๓	พฤษภาคม	๑๕๑,๙๓๘,๘๓๘
มิถุนายน	๑๑๑,๓๐๐,๓๑๖	มิถุนายน	๑๒๙,๑๘๘,๗๖๑
กรกฎาคม	๑๑๖,๘๐๗,๖๘๙	กรกฎาคม	๑๓๕,๒๘๗,๘๖๑
สิงหาคม	๑๓๕,๘๐๘,๒๗๖	สิงหาคม	๑๕๖,๕๘๘,๑๗๕
กันยายน	๑๑๐,๕๕๐,๒๘๓	กันยายน	๑๒๗,๕๗๙,๘๘๑
ตุลาคม	๑๓๕,๒๘๘,๖๑๐	ตุลาคม	๑๕๕,๘๓๒,๗๘๘
พฤศจิกายน	๑๒๙,๒๒๘,๘๐๙	พฤศจิกายน	๑๘๘,๖๘๙,๗๘๘
ธันวาคม	๑๖๖,๘๕๘,๘๙๒	ธันวาคม	๑๙๑,๑๖๑,๘๕๖

ตาราง ก.๕ (ต่อ)

เดือน	ปริมาณ (กิโลกรัม)	เดือน	ปริมาณ (กิโลกรัม)
๒๕๒๐		๒๕๒๑	
มกราคม	๑๕๐,๘๐๕,๓๒๑	มกราคม	๒๑๕,๒๐๓,๐๘๓
กุมภาพันธ์	๑๖๒,๐๘๒,๕๒๓	กุมภาพันธ์	๑๘๒,๕๘๕,๐๖๕
มีนาคม	๑๗๑,๘๒๘,๖๑๕	มีนาคม	๑๙๒,๘๕๑,๓๓๓
เมษายน	๑๘๑,๐๘๒,๕๘๑	เมษายน	๒๐๓,๕๒๐,๓๒๔
พฤษภาคม	๑๗๓,๑๗๗,๓๑๕	พฤษภาคม	๑๙๔,๔๑๕,๗๙๗
มิถุนายน	๑๔๖,๕๘๕,๐๘๖	มิถุนายน	๑๖๔,๘๓๓,๔๗๑
กรกฎาคม	๑๕๓,๗๖๗,๗๕๓	กรกฎาคม	๑๗๒,๒๘๘,๑๐๕
สิงหาคม	๑๗๗,๖๕๒,๐๗๔	สิงหาคม	๑๙๘,๘๓๕,๕๗๔
กันยายน	๑๔๔,๖๑๕,๔๐๐	กันยายน	๑๖๑,๖๕๘,๕๕๘
ตุลาคม	๑๗๖,๔๑๖,๓๗๖	ตุลาคม	๑๙๗,๐๐๐,๒๕๕
พฤศจิกายน	๑๖๘,๐๗๑,๐๗๕	พฤศจิกายน	๑๘๗,๔๕๒,๔๑๔
ธันวาคม	๒๑๕,๘๖๘,๐๒๑	ธันวาคม	๒๔๐,๕๗๔,๕๘๕

ตาราง ก.๕ (ต่อ)

เดือน	ปริมาณ (กิโลกรัม)	เดือน	ปริมาณ (กิโลกรัม)
	๒๕๒๒		๒๕๒๓
มกราคม	๒๓๕,๖๐๐,๘๘๖	มกราคม	๒๖๓,๕๕๘,๖๐๕
กุมภาพันธ์	๒๐๓,๐๕๕,๖๑๕	กุมภาพันธ์	๒๒๓,๖๐๒,๑๖๑
มีนาคม	๒๑๘,๓๕๘,๐๕๒	มีนาคม	๒๓๕,๘๑๖,๗๗๑
เมษายน	๒๒๕,๕๕๗,๖๖๗	เมษายน	๒๔๘,๓๕๕,๐๐๕
พฤษภาคม	๒๑๕,๖๕๘,๒๗๘	พฤษภาคม	๒๓๖,๘๕๒,๗๕๕
มิถุนายน	๑๘๒,๖๗๗,๘๕๖	มิถุนายน	๒๐๐,๕๒๒,๒๘๐
กรกฎาคม	๑๕๐,๗๒๘,๔๕๘	กรกฎาคม	๒๐๕,๒๐๘,๘๑๐
สิงหาคม	๒๑๕,๕๗๕,๘๗๓	สิงหาคม	๒๔๑,๑๒๓,๗๗๒
กันยายน	๑๗๘,๖๕๘,๕๑๖	กันยายน	๑๕๕,๗๓๘,๐๗๕
ตุลาคม	๒๑๗,๕๘๘,๑๘๑	ตุลาคม	๒๓๘,๑๖๘,๐๒๘
พฤศจิกายน	๒๐๖,๕๑๓,๗๘๕	พฤศจิกายน	๒๒๖,๓๓๕,๐๘๘
ธันวาคม	๒๖๕,๒๘๑,๑๘๕	ธันวาคม	๒๘๕,๕๘๗,๗๑๓

ตาราง ก. ๕ (ต่อ)

เดือน	ปริมาณ (กิโลกรัม)	เดือน	ปริมาณ (กิโลกรัม)
	๒๕๒๔		๒๕๒๕
มกราคม	๒๘๘,๓๕๖,๓๓๒	มกราคม	๓๑๒,๓๕๔,๓๑๔
กุมภาพันธ์	๒๘๔,๑๑๘,๓๖๓	กุมภาพันธ์	๒๖๔,๖๑๕,๒๕๓
มีนาคม	๒๕๓,๒๓๔,๔๕๐	มีนาคม	๒๓๘,๓๔๒,๒๐๕
เมษายน	๒๓๐,๘๓๒,๓๕๒	เมษายน	๒๕๓,๒๖๕,๖๕๕
พฤษภาคม	๒๕๘,๑๓๑,๒๘๐	พฤษภาคม	๒๓๕,๓๖๕,๓๒๒
มิถุนายน	๒๑๘,๓๖๖,๖๒๕	มิถุนายน	๒๓๖,๒๑๑,๐๑๐
กรกฎาคม	๒๒๓,๖๘๕,๑๖๒	กรกฎาคม	๒๔๖,๑๖๕,๕๑๔
สิงหาคม	๒๖๒,๒๖๓,๖๓๒	สิงหาคม	๒๘๓,๔๑๑,๕๓๑
กันยายน	๒๑๒,๓๓๓,๖๓๓	กันยายน	๒๒๕,๘๑๓,๑๕๑
ตุลาคม	๒๕๘,๓๕๑,๕๐๓	ตุลาคม	๒๓๕,๓๓๕,๓๕๐
พฤศจิกายน	๒๘๕,๓๕๖,๔๑๕	พฤศจิกายน	๒๖๕,๑๓๓,๓๕๓
ธันวาคม	๓๑๔,๖๕๔,๒๓๘	ธันวาคม	๓๓๕,๔๐๐,๘๕๒

ตาราง ก. ๖

ปริมาณผลิตภัณฑ์กระดาษที่ประมาณว่าจะนำเข้ามายังประเทศไทย

ระหว่าง พ.ศ. ๒๕๑๖ - พ.ศ. ๒๕๒๕

(ประมาณโดยวิธี Exponential Weighted Moving Average)

เดือน	ปริมาณ (กิโลกรัม)	เดือน	ปริมาณ (กิโลกรัม)
๒๕๑๖		๒๕๑๗	
มกราคม	๑๘,๗๑๒,๑๕๒	มกราคม	๒๐,๐๗๘,๓๑๒
กุมภาพันธ์	๑๖,๕๘๘,๓๒๗	กุมภาพันธ์	๑๘,๒๗๕,๑๕๒
มีนาคม	๑๖,๓๒๘,๘๗๘	มีนาคม	๑๘,๖๑๖,๓๐๓
เมษายน	๑๕,๘๗๖,๘๐๕	เมษายน	๑๗,๘๑๒,๑๕๓
พฤษภาคม	๑๖,๒๕๘,๗๗๗	พฤษภาคม	๑๗,๗๓๘,๐๗๘
มิถุนายน	๑๗,๐๓๘,๖๒๒	มิถุนายน	๒๐,๐๘๖,๓๘๘
กรกฎาคม	๑๕,๕๘๒,๖๖๘	กรกฎาคม	๑๘,๐๒๒,๖๗๘
สิงหาคม	๑๘,๐๐๕,๒๗๒	สิงหาคม	๒๕,๒๓๗,๕๒๗
กันยายน	๑๘,๑๐๘,๓๐๒	กันยายน	๒๒,๒๗๒,๕๐๑
ตุลาคม	๑๘,๓๕๘,๘๐๘	ตุลาคม	๒๔,๓๗๘,๗๘๐
พฤศจิกายน	๑๗,๘๘๘,๒๖๖	พฤศจิกายน	๒๒,๕๓๐,๒๗๐
ธันวาคม	๑๗,๘๘๕,๑๕๘	ธันวาคม	๒๐,๘๘๓,๐๑๒

ตาราง ก. ๖ (ต่อ)

เดือน	ปริมาณ (กิโลกรัม)	เดือน	ปริมาณ (กิโลกรัม)
	๒๕๑๘		๒๕๑๙
มกราคม	๒๓,๕๘๘,๒๒๖	มกราคม	๒๗,๐๙๘,๑๔๐
กุมภาพันธ์	๒๒,๕๙๖,๒๘๔	กุมภาพันธ์	๒๕,๙๑๗,๔๐๕
มีนาคม	๒๑,๗๗๘,๕๑๐	มีนาคม	๒๔,๙๔๐,๗๑๖
เมษายน	๒๐,๗๙๕,๕๘๑	เมษายน	๒๓,๗๗๘,๙๗๐
พฤษภาคม	๒๐,๖๖๘,๑๕๖	พฤษภาคม	๒๓,๕๙๘,๒๓๔
มิถุนายน	๒๓,๓๗๐,๙๔๕	มิถุนายน	๒๖,๖๔๕,๕๐๕
กรกฎาคม	๒๐,๙๑๙,๙๙๗	กรกฎาคม	๒๓,๘๑๗,๓๒๑
สิงหาคม	๒๙,๒๔๑,๐๗๕	สิงหาคม	๓๓,๒๔๔,๖๒๓
กันยายน	๒๙,๗๕๙,๕๙๕	กันยายน	๒๙,๒๔๖,๖๘๙
ตุลาคม	๒๘,๑๔๖,๘๘๕	ตุลาคม	๓๑,๙๑๔,๑๙๑
พฤศจิกายน	๒๕,๙๖๘,๐๑๗	พฤศจิกายน	๒๙,๔๐๕,๗๖๓
ธันวาคม	๒๘,๐๒๙,๔๐๗	ธันวาคม	๒๗,๑๗๕,๘๐๒

ตาราง ก. ๒ (ต่อ)

เดือน	ปริมาณ (กิโลกรัม)	เดือน	ปริมาณ (กิโลกรัม)
	๒๕๒๐		๒๕๒๑
มกราคม	๓๐,๖๖๘,๐๕๔	มกราคม	๓๔,๑๑๗,๕๖๘
กุมภาพันธ์	๒๕,๒๓๘,๕๔๗	กุมภาพันธ์	๓๒,๕๕๕,๖๗๕
มีนาคม	๒๘,๑๐๒,๕๒๓	มีนาคม	๓๑,๒๖๕,๑๓๐
เมษายน	๒๖,๗๖๒,๓๕๘	เมษายน	๒๕,๗๔๕,๗๔๗
พฤษภาคม	๒๖,๕๒๘,๓๑๒	พฤษภาคม	๒๕,๔๕๘,๓๕๐
มิถุนายน	๒๕,๕๒๐,๐๖๖	มิถุนายน	๓๓,๑๕๔,๖๒๗
กรกฎาคม	๒๖,๗๑๔,๖๔๔	กรกฎาคม	๒๕,๖๑๑,๕๖๗
สิงหาคม	๓๗,๒๔๘,๑๗๑	สิงหาคม	๔๑,๒๕๑,๗๑๕
กันยายน	๓๒,๗๓๓,๗๘๓	กันยายน	๓๖,๒๒๐,๘๗๗
ตุลาคม	๓๕,๖๘๑,๘๕๗	ตุลาคม	๓๕,๔๕๕,๖๐๓
พฤศจิกายน	๓๒,๘๔๓,๕๑๐	พฤศจิกายน	๓๖,๒๕๑,๒๕๖
ธันวาคม	๓๐,๓๒๒,๑๕๖	ธันวาคม	๓๓,๕๖๘,๕๕๑

ตาราง ค.๖ (ต่อ)

เดือน	ปริมาณ (กิโลกรัม)	เดือน	ปริมาณ (กิโลกรัม)
๒๕๒๒		๒๕๒๓	
มกราคม	๓๗,๖๒๗,๘๘๒	มกราคม	๔๑,๑๓๗,๗๕๖
กุมภาพันธ์	๓๕,๘๘๐,๘๑๐	กุมภาพันธ์	๓๕,๒๐๑,๕๔๒
มีนาคม	๓๔,๕๒๗,๓๓๗	มีนาคม	๓๗,๕๘๕,๕๔๔
เมษายน	๓๒,๗๒๕,๑๓๕	เมษายน	๓๕,๗๑๒,๕๒๔
พฤษภาคม	๓๒,๓๘๘,๕๖๘	พฤษภาคม	๓๕,๓๑๘,๕๔๖
มิถุนายน	๓๖,๕๖๕,๑๘๘	มิถุนายน	๓๕,๗๔๓,๗๔๘
กรกฎาคม	๓๒,๕๐๕,๒๕๐	กรกฎาคม	๓๕,๔๐๖,๖๑๓
สิงหาคม	๔๕,๒๕๕,๒๖๗	สิงหาคม	๔๕,๒๕๘,๘๑๕
กันยายน	๓๕,๗๐๗,๕๗๑	กันยายน	๔๓,๑๕๕,๐๖๕
ตุลาคม	๔๓,๒๑๗,๓๐๕	ตุลาคม	๔๖,๕๘๕,๐๑๕
พฤศจิกายน	๓๕,๗๑๕,๐๐๓	พฤศจิกายน	๔๓,๑๕๖,๗๔๕
ธันวาคม	๓๖,๖๑๔,๕๘๖	ธันวาคม	๓๕,๗๖๑,๓๘๑

ตาราง ค. ๒ (ต่อ)

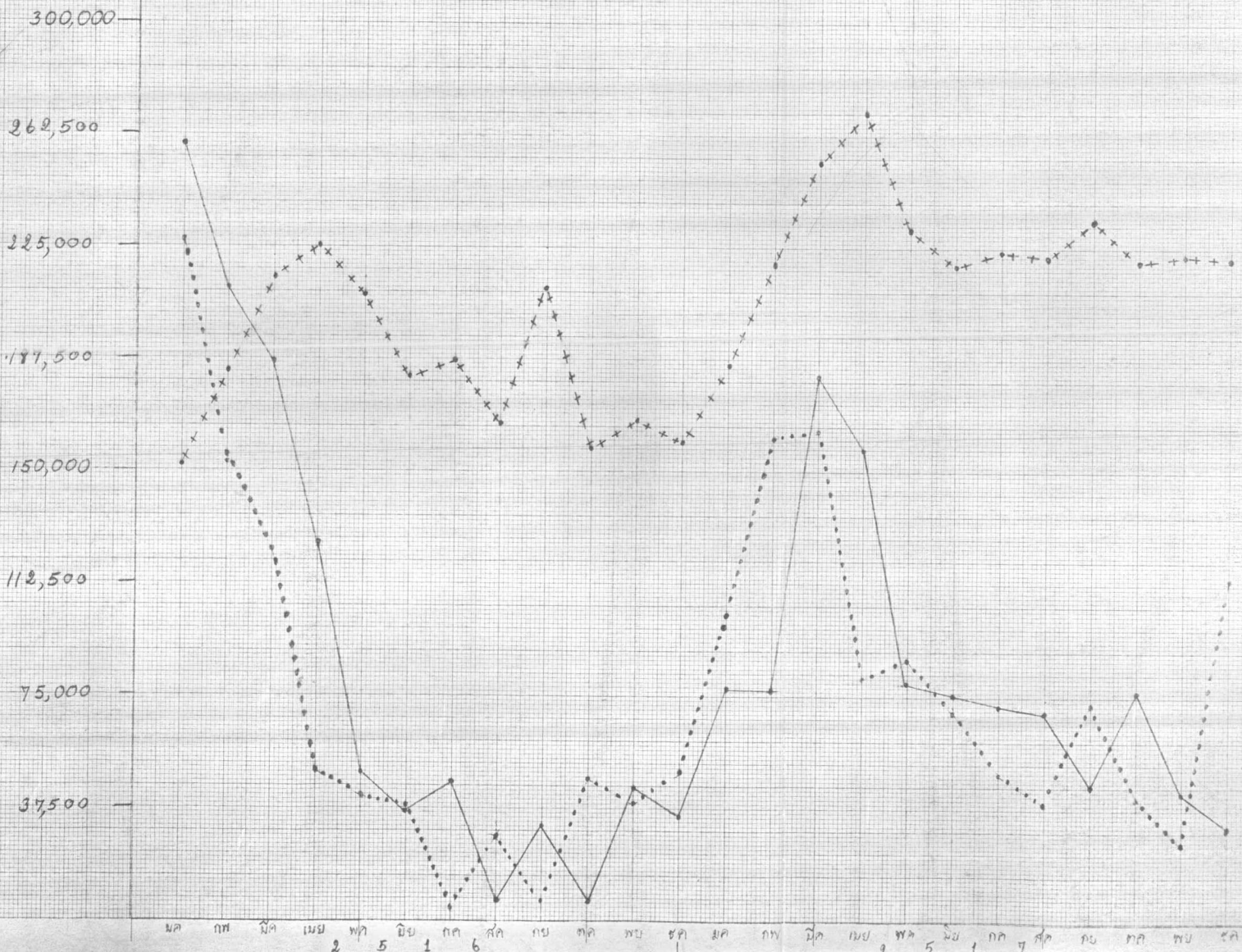
เดือน	ปริมาณ (กิโลกรัม)	เดือน	ปริมาณ (กิโลกรัม)
	๒๕๒๔		๒๕๒๕
มกราคม	๔๔,๖๔๗,๗๑๐	มกราคม	๔๘,๑๕๗,๖๒๓
กุมภาพันธ์	๔๒,๕๒๓,๐๗๔	กุมภาพันธ์	๔๕,๘๔๔,๒๐๓
มีนาคม	๔๐,๗๕๑,๗๕๐	มีนาคม	๔๓,๕๑๓,๕๕๗
เมษายน	๓๘,๖๕๕,๕๑๒	เมษายน	๔๑,๖๗๕,๓๐๐
พฤษภาคม	๓๘,๒๔๘,๖๒๔	พฤษภาคม	๔๑,๑๗๘,๗๐๒
มิถุนายน	๔๓,๐๑๘,๓๐๕	มิถุนายน	๔๖,๒๕๒,๘๗๐
กรกฎาคม	๓๘,๓๐๓,๕๓๗	กรกฎาคม	๔๑,๒๐๑,๒๖๖
สิงหาคม	๕๓,๒๖๒,๓๖๓	สิงหาคม	๕๗,๒๖๕,๕๑๑
กันยายน	๔๖,๖๘๒,๑๕๕	กันยายน	๕๐,๑๖๕,๒๕๓
ตุลาคม	๕๐,๗๕๒,๗๒๑	ตุลาคม	๕๔,๕๒๐,๔๒๗
พฤศจิกายน	๔๖,๕๕๔,๔๕๖	พฤศจิกายน	๕๐,๐๓๒,๒๔๒
ธันวาคม	๔๒,๕๐๗,๗๗๖	ธันวาคม	๔๖,๐๕๔,๑๗๑

ปริมาณข้าวส่งออกของประเทศไทย

(พ.ศ.๒๕๑๖ - พ.ศ.๒๕๑๗)

ปริมาณ (เมตริกตัน)

+++ ปริมาณที่ประมาณได้โดยวิธี Time Series Decomposition
 — ปริมาณที่ประมาณได้โดยวิธี Exponential Weighted Moving Average
 ปริมาณจริง



แผนภูมิที่ ๒

ปริมาณข้าวโพดส่งออกของประเทศไทย (พ.ศ. ๒๕๑๖ - พ.ศ. ๒๕๑๗)

ปริมาณ (เมตริกตัน)

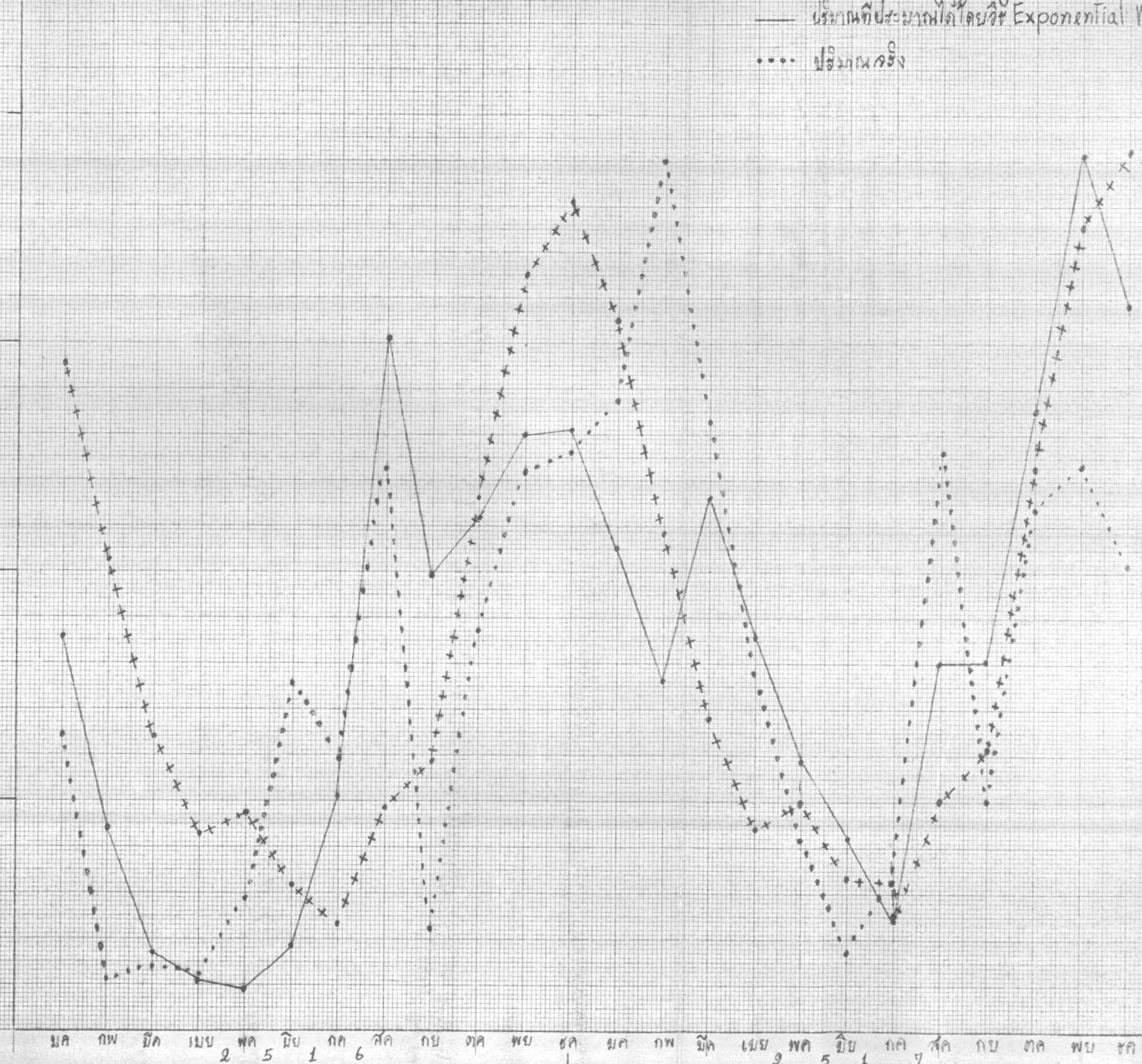
400,000

300,000

200,000

100,000

- +++ ปริมาณที่ประมาณได้โดยใช้ Time Series Decomposition
- ปริมาณที่ประมาณได้โดยใช้ Exponential Weighted Moving Average
- ปริมาณจริง



มค กพ มีค เมษ พค มิย กค กค กย ตค พย ธค มค กพ มีค เมษ พค มิย กค กค กย ตค พย ธค

แผนภูมิที่ ๓
 ปริมาณยางพาราส่งออกของประเทศไทย
 (พ.ศ. ๒๕๑๖ - พ.ศ. ๒๕๓๗)

ปริมาณ(กิโลกรัม)

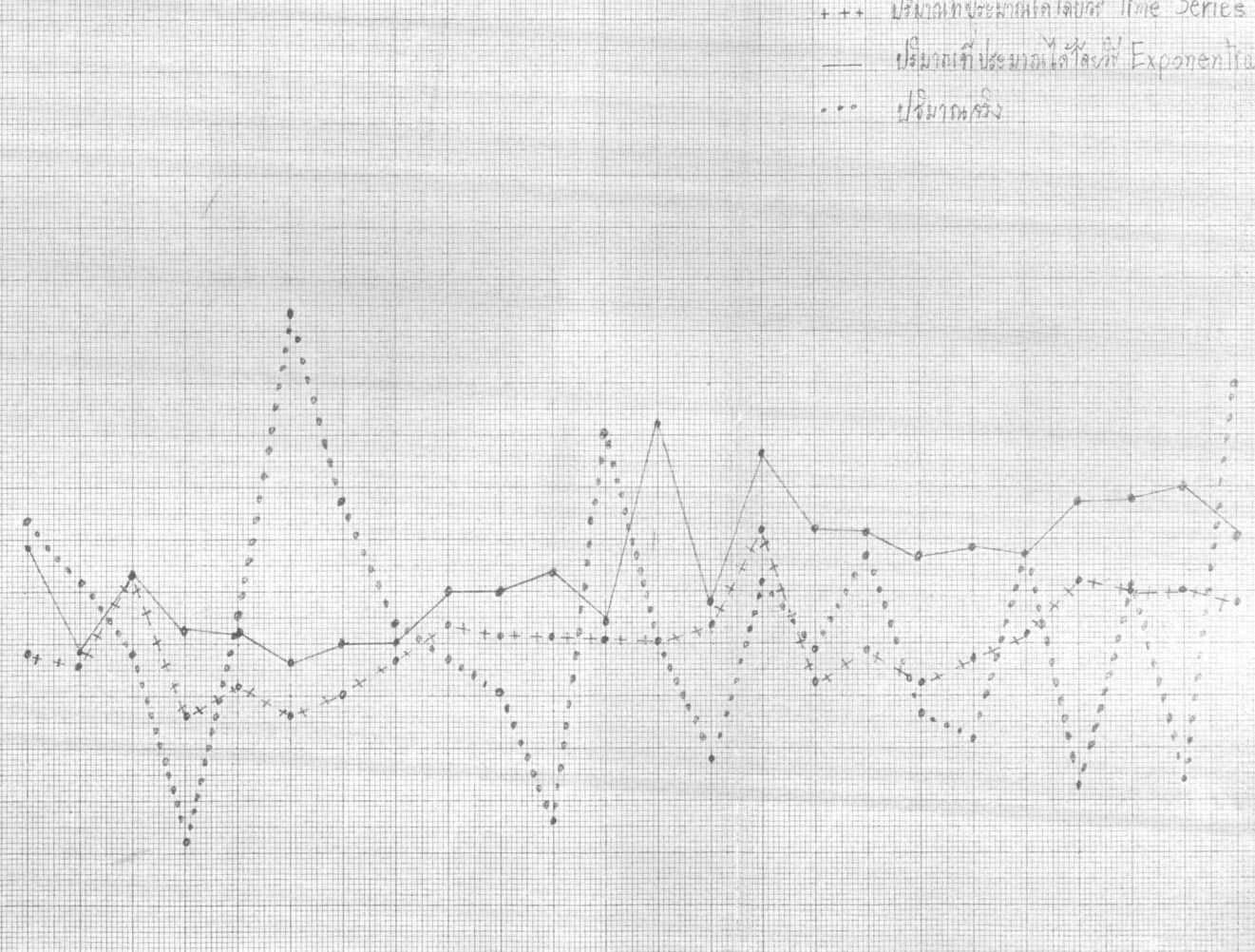
- +++ ปริมาณที่ประมาณได้โดยใช้ Time Series Decomposition
- ปริมาณที่ประมาณได้โดยใช้ Exponential Weighted Moving Average
- ... ปริมาณจริง

7,500,000

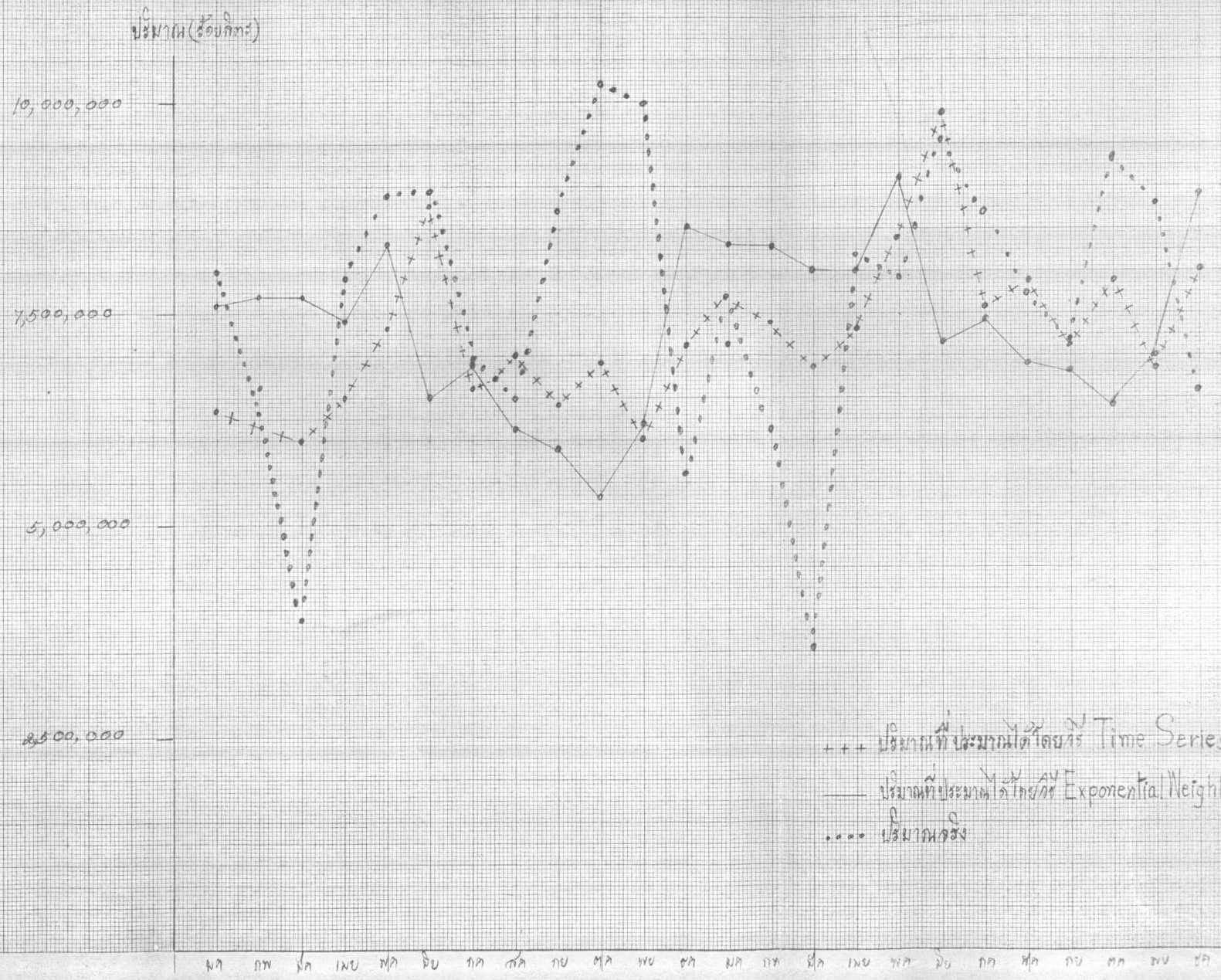
5,000,000

2,500,000

มก ตก สก เมษ พค มิย ๑ ๒ ๓ ๔ ๕ ๖ ๗ ๘ กย ตล พย ธค ๑ ๒ ๓ ๔ ๕ ๖ ๗ ๘ ๙ ๑๐ ๑๑ ๑๒ ๑๓ ๑๔ ๑๕ ๑๖ ๑๗ ๑๘ ๑๙ ๒๐ ๒๑ ๒๒ ๒๓ ๒๔ ๒๕ ๒๖ ๒๗ ๒๘ ๒๙ ๓๐ ๓๑ ๓๒ ๓๓ ๓๔ ๓๕ ๓๖ ๓๗ ๓๘ ๓๙ ๔๐ ๔๑ ๔๒ ๔๓ ๔๔ ๔๕ ๔๖ ๔๗ ๔๘ ๔๙ ๕๐



ปริมาณผลิตภัณฑ์ขั้นสุดท้ายที่เตรียมมาขายในประเทศไทย (พ.ศ. ๒๕๑๖ - พ.ศ. ๒๕๑๗)



แผนภูมิที่ ๕

ปริมาณผลผลิตอันที่เหล็กและเหล็กกล้าหน้าทำของประเทศไทย

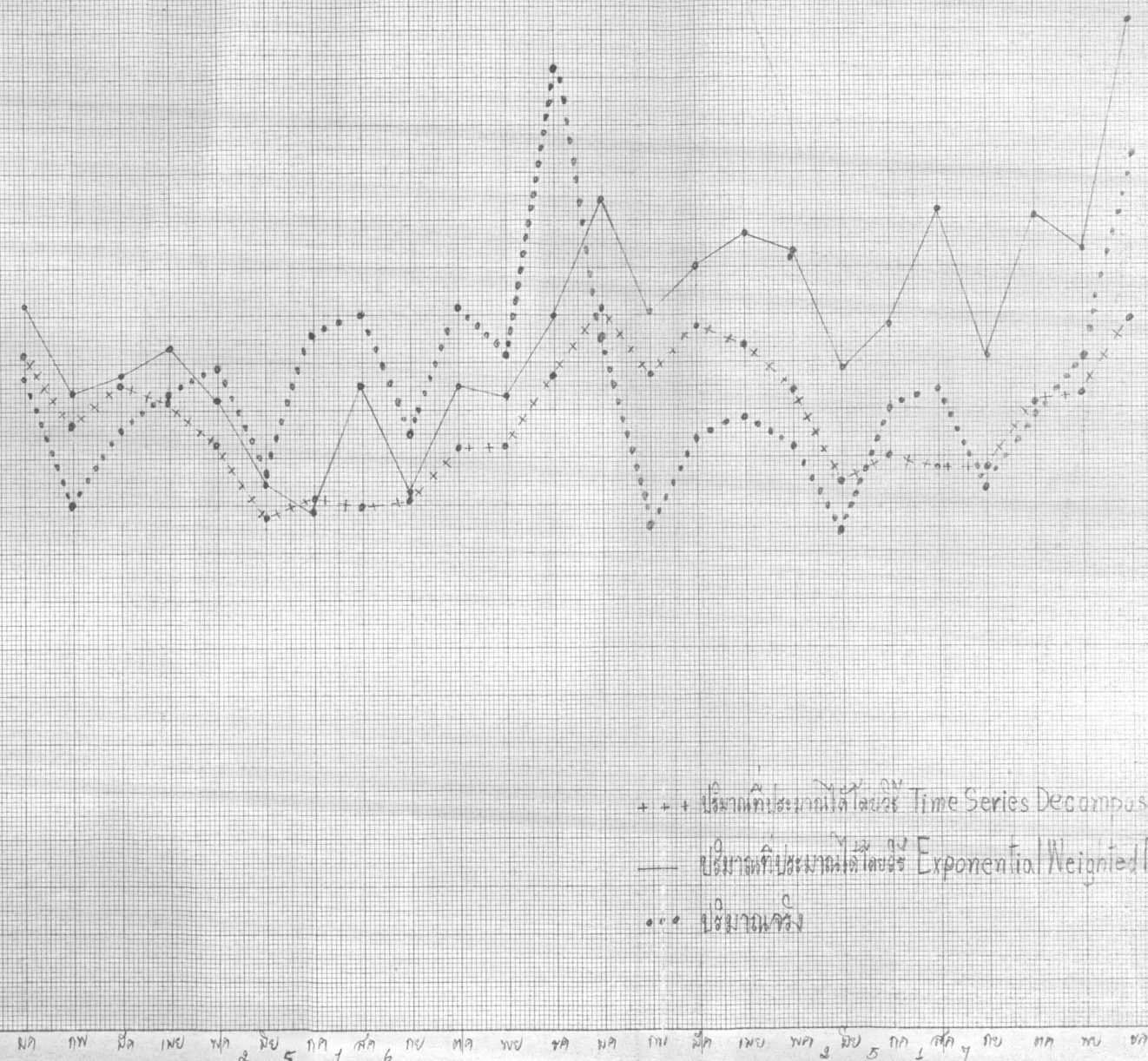
(พ.ศ. ๒๕๑๖ - พ.ศ. ๒๕๑๗)

ปริมาณ (ล้านบาท)

150,000,000

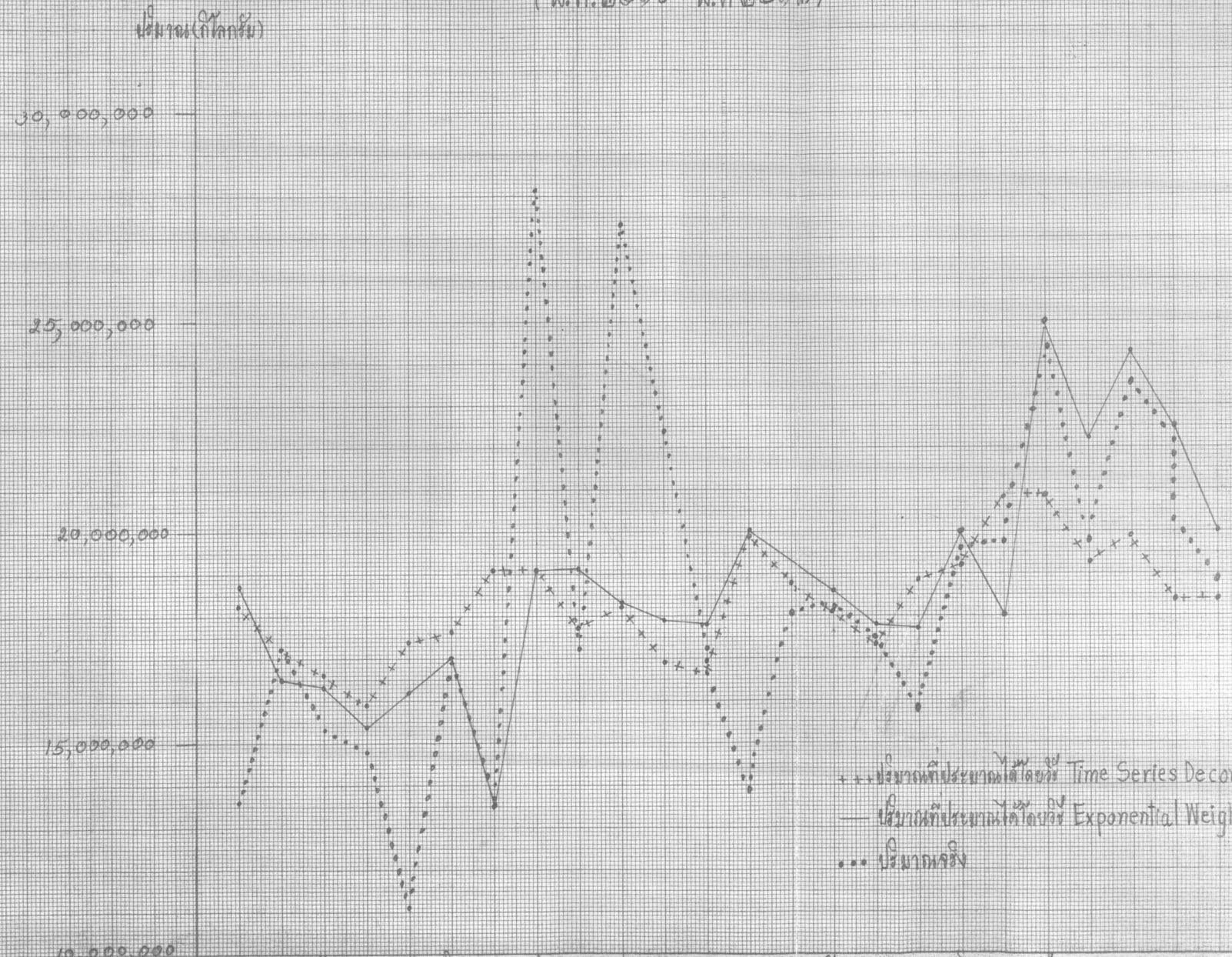
100,000,000

50,000,000



- + + + ปริมาณที่ประมาณได้โดยวิธี Time Series Decomposition
- ปริมาณที่ประมาณได้โดยวิธี Exponential Weighted Moving Average
- ปริมาณจริง

แผนภูมิทั่วไป
 ปริมาณผลิตภัณฑ์กระดาษชำระแห่งแรกของประเทศไทย
 (พ.ศ. ๒๕๑๖ - พ.ศ. ๒๕๑๗)



ประวัติย่อผู้เขียน

ผู้เขียนวิทยานิพนธ์

นางสาวกัลยาณี ไชยวรินทร์กุล

วุฒิการศึกษา

ศิลปศาสตรบัณฑิต สาขาวิชาคณิตศาสตร์
เกียรตินิยมดี จาก คณะศิลปศาสตร์
มหาวิทยาลัยธรรมศาสตร์ เมื่อ พ.ศ. ๒๕๑๘

ตำแหน่งและสถานที่ทำงาน

อาจารย์โท ภาควิชาคณิตศาสตร์
คณะวิทยาศาสตร์ มหาวิทยาลัยรามคำแหง

