

บรรณานุกรม

ภาษาไทย

- กิ่งแก้ว บุนนาค. วิธีสอนสุขศึกษาพละนามัย(ภาคปฏิบัติ)ในชั้นประถม. ธนบุรี: การช่าง
วุฒิศึกษา(แผนกการพิมพ์), ๒๕๐๐.
- จินดาภา สายัณห์วิภิสิต, แพทย์หญิง. "การตรวจร่างกาย", รายงานการศึกษาสุข-
ภาพ ภูมิหลัง และสภาพแวดล้อมของเยาวชนชายแห่งสถานเยาวชนมาทนายโป่ง.
คณะสาธารณสุขศาสตร์. มหาวิทยาลัยมหิดล. ๒๕๑๓ (อักษำเนา) หน้า ๗ - ๘.
- คุ้ม ชุมสาย, ม.ล. จิตวิทยาในชีวิตประจำวัน. พระนคร: กิ่งเพชร, ๒๕๐๔.
- บุญเรือง นิยมพร, นายแพทย์. "อาหารกับสายตา", สัปดาห์แห่งการป้องกันตาบอด
ครั้งที่ ๒. พระนคร: มุฉินิธิเพื่อการถนอมสายตาและป้องกันตาบอดแห่งประ-
เทศไทย, ๒๕๐๗. หน้า ๒๖.
- ประคอง กรรณสูตร. สถิติศาสตร์ประยุกต์สำหรับครู. พระนคร: ไทยวัฒนาพานิช, ๒๕๐๘.
- ประมวญ จิตตินันต์. จิตวิทยาการศึกษาของเด็ก. พระนคร: กรมการฝึกหัดครู, ๒๕๐๕.
- ประสาร มาลากุล ณอยุธยา. "ปัญหาการอ่านและการเจริญของสายตา", การถนอม-
นัยน์ตาในวัยเรียน. พระนคร: มุฉินิธิเพื่อการถนอมสายตาและการป้องกันตาบอด
แห่งประเทศไทย, ๒๕๐๘.
- ปัญญา สมบูรณ์เกตุ, ดร. "สายตากับการศึกษา", วารสารสุขศึกษา พลศึกษาและสันท-
นาการ, (๓ กรกฎาคม, ๒๕๐๘), ๑๔ - ๒๐.

ผิว ลิมปพยอม, แพทย์หญิง. "ต้อกระจก", อนอมสายตา ป้องกันตามอก. พระนคร :
มูลนิธิเพื่อการอนอมสายตาและป้องกันตามอกแห่งประเทศไทย, ๒๕๐๕, หน้า ๒๓.

เล็ก วิริยะพานิช, นายแพทย์. "การตรวจตา", แพทยสารทหารอากาศ, ๑๑(ธันวาคม,
๒๕๐๕), หน้า ๔๑๔ - ๔๑๕.

_____ . "การตรวจทางจักษุกรรมทั่วไป", จุฬารังการเวชสาร, ๓(ธันวาคม, ๒๕๔๔),
หน้า ๘ - ๑๓.

_____ . "สรีรวิทยาของตา", แพทยสารทหารอากาศ, ๓(มิถุนายน, ๒๕๐๕),
หน้า ๒๐๘.

สมนึก อุณาภูล. "สิ่งทีช่วยให้อายตาเสื่อมเร็ว" การอนอนนัยน์ตาในวัยเรียน. พระนคร:
มูลนิธิเพื่อการอนอมสายตาและป้องกันตามอกแห่งประเทศไทย, ๒๕๐๘.

สมลักษณ์ หิตะศักดิ์. วิธีสอนสุขศึกษาแผนใหม่ในชั้นประถม. ฉบับที่: การร่างวุฒิสึกษา
(แผนกการพิมพ์), ๒๕๐๘.

_____ . อนามัยส่วนบุคคลและอนามัยของสังคม. พระนคร: กิวพรการพิมพ์, ๒๕๐๓.

สหัส นาคศิริ, ร.ด. "หลักการเห็นและปัญหาต่างๆ", แพทยสารทหารอากาศ, ๑๑
(เมษายน, ๒๕๐๕), หน้า ๑๐๘.

สามัญศึกษา, กรม. กระทรวงศึกษาธิการ. เอกสารแผนกสถิติ. "สถานศึกษาสังกัดกรม
สามัญศึกษา(ส่วนกลาง)ปีการศึกษา ๒๕๑๓".

สิทธิมาลัย มุกตามระ, ม.ร.ว. "การตรวจสายตาในวัยเรียน", การอนอนนัยน์ตาใน
วัยเรียน. พระนคร: มูลนิธิเพื่อการอนอมสายตาและป้องกันตามอกแห่งประเทศไทย,
๒๕๐๘.

สุภาพ วาดเขียน. "การค้นคว้าสภาพของแสงสว่างที่เหมาะสมในการอ่านตัวพิมพ์ไทยซึ่งมีขนาดต่างกัน". วิทยานิพนธ์ปริญญาโทมหาดิศัย แผนกวิชาวิจัยการศึกษา คณะศึกษาศาสตร์ มหาวิทยาลัย, ๒๕๑๐.

สำราญ วังศพัทธ์, นายแพทย์. "การแกล้งทำเกี่ยวกับนัยน์ตา", สารศิริราช. ๑๔ (ธันวาคม, ๒๕๐๕), หน้า ๓๕๑ - ๓๕๒.

_____. "การป้องกันตาบอดในเด็ก จากสายตาคดปรกติ", สัปดาห์แห่งการป้องกันตาบอดครั้งที่ ๒. พระนคร : มุตนิธิเพื่อการรณอมสายตาคดและป้องกันตาบอดแห่งประเทศไทย, ๒๕๐๓. หน้า ๕๖ - ๖๐.

_____. "ตากับแว่นตา", สัปดาห์แห่งการป้องกันตาบอดครั้งที่ ๒. พระนคร : มุตนิธิเพื่อการรณอมสายตาคดและป้องกันตาบอดแห่งประเทศไทย, ๒๕๐๓, หน้า ๓ - ๒๓.

สำราญ วังศพัทธ์, และนิเว สิมพพยอม. "รายงานผลการสำรวจสายตาคดในวัยเรียนครั้งที่ ๑". สารศิริราช. ๑๓ (ธันวาคม, ๒๕๐๘), หน้า ๓๖๓ - ๓๖๘.

_____. "สายตาสั้นในนักเรียน", สารศิริราช. ๑๖ (ตุลาคม, ๒๕๐๗), หน้า ๕๗๕-๕๘๕.

ศึกษาศึกษา, กระทรวง. ประวัติกระทรวงศึกษาศึกษา ๒๔๓๕ - ๒๕๐๗. พระนคร : คุรุสภา, ๒๕๐๗.

อนามัย, กรม, คู่มือการตรวจสอบสุขภาพนักเรียนโดยครู, พระนคร : เสนาการพิมพ์, ๒๕๐๗.

ภาษาอังกฤษ

Adam, A., and Others. (comps.) "Anomaloscopic Diagnosis of Red-Green Blindness Among Thais and Chinese", Human Heredity. Dhonburi : Tel-Aviv University Medical Schools, University of Medical Sciences, 1969.

Anastasi, Anne. Differential Psychology. 3rd ed. New York: The Macmillan Co., 1947.

Beachan, Ruby C., and Hisle, Margaret C. The Journal of School Health. Vol. 35, No. 10. December, 1965.

Best, H.C., and Taylor H.B. The Human Body. New York : Holt, Reinhold and Winston, 1963.

Birren, Faber. Color, Form and Space. New York: Reinhold Publishings Corporation, 1961.

..... New Horizon in Color. New York: Reinhold publishings Corporation, 1956.

Department of Trade and Industrial Education Oklahoma State University, Industrial Material Development for Trade and Industrial Instructors. Still Water: Oklahoma State University.

Duke, Elder, and Others. (comps.) The Foundation of
Duke, Elder, and Others. (comps.) The Foundation of Ophthalmology, Vol. VII, of The System of Ophthalmology. ed. for
Steward Duke Elder, XV Vols., London: Henry Kimton, 1962.

Edbert, Jacobson. Basic Color. Chicago: Paul the Olbald, 1948.

Edward, Fry. Teaching Faster Reading. London: The Syndics of
The Cambridge University Press, 1963.

Hensill, John S. Biology of Man. New York: McGraw-Hill Co.,
Ltd., 1957.

Ishihara, Shinobu. Test for Colour-Blindness. Tokyo:
Kanehara Shuppan Co., Ltd., 1967.

Judd, Dean B., D. Wyszecki, Gunter. Color in Business,
Science and Industry. 2nd ed. New York: John Wiles
& Sons, Inc., March, 1964.

Koyama, T. Jap. J. Clinic Opthal. (9: 1955), p. 146.

Kuzin, S.F. Vestnik Oftalmologii. (33: 1954), p.20.

Lorenz, A.B., and McClure, W.E. "The Influence of Color
Blindness on Intelligence and Achievement of College
Men", Journal of Applied Psychology. 19: 1965.

Miles, W.P. Am. J. Optometry. (30: 1953), p. 53.

Otsuka, J. Folia Optal. Jap. (12: 1961), p. 38.

Shearron, G.E., "Color Vision Deficiency in Primary School Children", Sight Saving Review. 35: 1965.

Sato, T. The cause and Prevention of Acquired Myopia. Tokyo: Kanehara Shappan Co., Ltd., 1957.

Louise, L. Sloan. "Diagnostic Procedures in Pediatric Ophthalmology", International Ophthalmology Clinics, Vol. 3, No. 4. Boston: Little, Brown D. Co., December, 1963.

Takenuma. Acta Opth. Jap. (47: 1943), p. 906.

Trillingham, C.C. Health in Schools. Los Angeles Country Board of Education. 1956.

Willgoose, Carl E. "Evaluating The School Health Program", Evaluation in Health Education and Physical Education. New York: McGraw-Hill Book Co., Inc., 1961, p. 54.

_____. Health Education in The Elementary School. London: The syndics of The Cambridge University Press, 1963.

Yamamoto, Yukio. Acta Opth. Jap. (59: 1954), p. 1458.

ภาคผนวก

(สำเนา)

บัณฑิตวิทยาลัย

จุฬาลงกรณ์มหาวิทยาลัย

มกราคม ๒๕๑๔

เรื่อง ขออนุญาตทำการวัดสายตาศึกษา นักเรียนชั้นประถมศึกษาปีที่ ๔

เรียน ท่านอาจารย์ใหญ่โรงเรียน

เนื่องด้วยนายทวีสิทธิ์ สิทธิกร นิสิตปริญญาโท ปีที่ ๒ สาขาวิชาประถมศึกษา บัณฑิตวิทยาลัย จุฬาลงกรณ์มหาวิทยาลัย กำลังทำวิทยานิพนธ์ เรื่อง "การสำรวจสายตา ของนักเรียนในชั้นประถมศึกษา" ได้ตกลงเลือกนักเรียนชั้นประถมศึกษาปีที่ ๔ ในโรงเรียนส่วน กลาง สังกัดกรมสามัญศึกษา เป็นตัวแทนในการทำวิทยานิพนธ์นี้ จึงใคร่ขอความอนุเคราะห์ จากท่านได้โปรดอนุญาตให้นายทวีสิทธิ์ สิทธิกร เข้าทำการวัดสายตาศึกษา นักเรียนชั้นประถมศึกษาปีที่ ๔ ในโรงเรียนของท่าน จำนวน ห้องเรียน

แผนกวิชาประถมศึกษาหวังเป็นอย่างยิ่งว่า ท่านคงกรุณาให้ความร่วมมือด้วยดี จึงขอขอบพระคุณในความอนุเคราะห์ของท่านมา ณ โอกาสนี้ด้วย.

ขอแสดงความนับถือ

(รองศาสตราจารย์อำไพ สุจริตกุล)

หัวหน้าแผนกวิชาประถมศึกษา

รายชื่อโรงเรียนที่ทำการเก็บรวบรวมข้อมูล

<u>ชื่อโรงเรียน</u>	<u>อาจารย์ใหญ่</u>
๑. กุวารคาม	นางสาววรรณิ์ สุนทรเวช
๒. พงษ์เทพาเมธ	นายวินัย เชื้อสกุล
๓. พญาไท	นางศรีสวัสดิ์ รัตนวราท
๔. พิบูลประชาสรรค์	นางเอื้อนทิพย์ เปรมโยธิน
๕. พิบูลอุปถัมภ์	นายประยูร เจตะสาภนัท
๖. ประถมมนตรี	นางถวิล วัชรารากุล
๗. ประถมบางแค	นายสุธรรม ปั้นประเสริฐ
๘. วัดกษัตริย์	นายจำนง เกียรติมงคล
๙. วัดโสมนัส	นางถวิล ครูพงษ์
๑๐. วัดโสมนัสของหลวง	นางสาวสว่างจิตต์ อปทานนท์
๑๑. วัดเวศวันธรรมมาวาส	นางอรพินท์ อังกศิริกุล
๑๒. วัดโสมนัส	นางสมเป้น นิดวันนาภนัท
๑๓. ราชวินิต	นางพวงรัตน์ วิเวกานนัท
๑๔. สายน้ำทิพย์	นางอุไร ศรีธวัช อนุชอุษา
๑๕. อนุบาลพิบูล เวศม์	นางไพลิน บุณสมบัตินิ
๑๖. อนุบาลวัดนางนอง	นางประทุมพร เอกพจน

แบบบันทึกประวัติสายตาและผลที่ได้จากการวัดสายตา

ให้นักเรียนเขียนเครื่องหมาย ✓ ลงใน () หน้าข้อความที่เป็นจริง
(เฉพาะข้อ ก.)

ก. ประวัติการใช้สายตาและสิ่งแวดล้อม

1. ดวงไฟที่นักเรียนใช้อ่านหนังสือที่บ้านเป็น..... () หลอดไฟฟ้า () ตะเกียง
2. หลอดไฟฟ้าที่ใช้เป็นหลอด..... () หลอดไฟธรรมดา () หลอด
ฟลูออเรสเซนต์ (นีออน)
3. นักเรียนได้ดูโทรทัศน์บ่อยหรือไม่..... () บ่อยๆ () นาน ๆ ครั้ง
4. เมื่ออ่านหนังสือนาน ๆ นักเรียนปวดตาหรือไม่..... () ปวด () ไม่ปวด
5. ภายหลังจากเลิกอ่านหนังสือนักเรียนปวดศีรษะหรือไม่..... () ปวด () ไม่ปวด
6. การทำงานเกี่ยวกับการฝีมือที่ละเอียดเช่นการสานเข็ม..... () ทำได้ดี () ทำไม่ได้เลย
7. นัยน์ตานักเรียนเคยถูกระแทกและบาดเจ็บ..... () เคย () ไม่เคย
8. นักเรียนเคยตรวจวัดสายตาหรือไม่..... () เคย () ไม่เคย
ถ้าเคยสายต่านักเรียน..... () ปกติ () สายตาสั้น
() สายตาวาว
9. นักเรียนสวมแว่นตาเป็นประจำหรือไม่..... () สวม () ไม่สวม
10. นักเรียนสวมแว่นตาเฉพาะอ่านหนังสือ.... () ใช่ () ไม่ใช่
11. การสวมแว่นตา นักเรียนใช้แว่นชนิด..... () ขาว () สี

ข. ผลที่ได้จากการวัดสายตา

- | | ตาขวา | ตาซ้าย |
|-----------------|-------|--------|
| 1. สายตาสั้น | () | () |
| 2. สายตาสั้น | () | () |
| 3. สายตาวาว | () | () |
| 4. นัยน์ตาบอดสี | () | () |

1.	Z			N			1.	N			C		
2.	D	V		Z	O		2.	Z	O	H	S		
3.	Z	H	S	N	C	V	3.	N	C	V	R	D	K
4.	O	K	Z	H	S	N	4.	H	S	N	C	V	R
5.	S	V	N	O	R	C	5.	O	R	C	D	Z	S
6.	D	R	V	C	N	S	6.	C	N	S	H	K	O
7.	K	H	O	N	S	D	7.	N	S	D	V	R	C

สไลด์ Type 71-21-31

1.	E						1.						
2.		H					2.						
3.		E	E				3.						
●	E			E			●						
●							●						
●							●						

สไลด์ Type 71-22-20

ฟ

๒๐

ด ย

๓๖

ล คง

๒๕

ต ด จ อ

๑๗

ช ล พ ด ย

๑๒

อ จ ง ย ด พ

๙

ง อ ว ล ธ ต ต ค

๖



มูลนิธิคณะกรรมการแห่งชาติว่าด้วย
ภาษาและการใช้ภาษา
ไทย กรุงเทพมหานคร

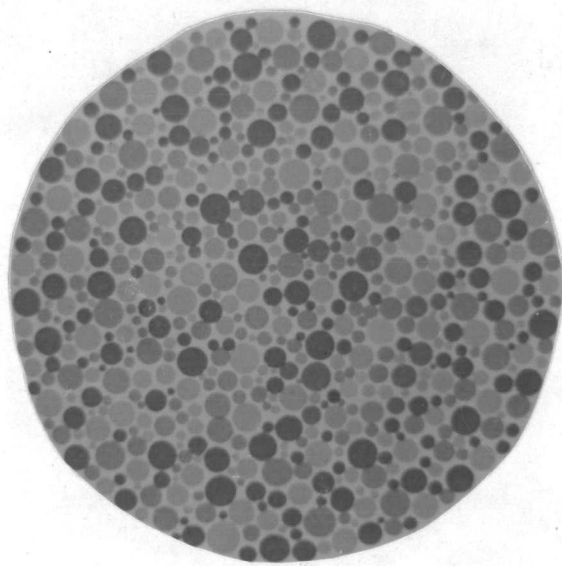
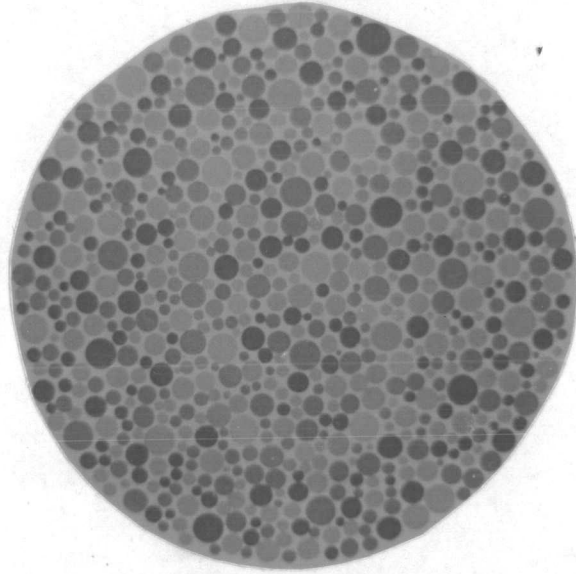
The National Language Commission and
Association of Subcommittees of Thailand
under the Ministry of Education



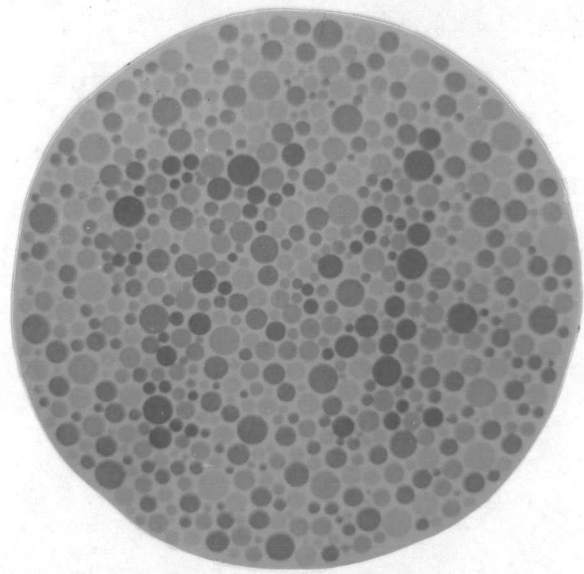
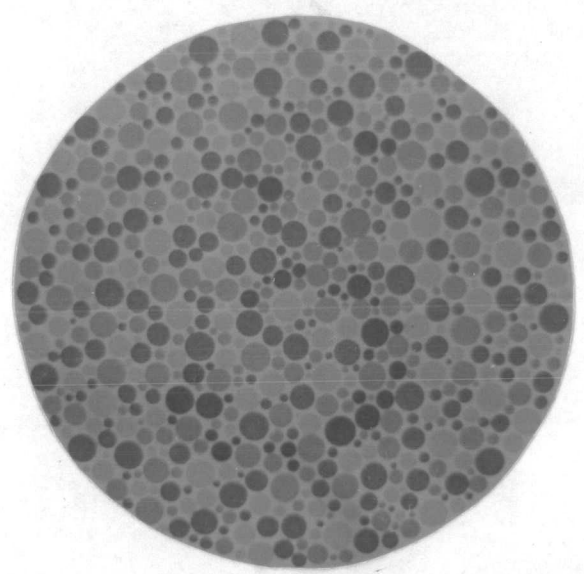
แผนป้ายตัวอักษรภาษาไทยดัดแปลงจากแบบสแนลเลน

ตัวอย่างแบบทดสอบตาบอดสีของ ISHIHARA

(ตัวเลขคู่สีแดง พื้นสีเขียว ไขว้ตามปกติสีแดง)



ตัวอย่างแบบทดสอบตาบอดสีของ ISHIHARA
(ตัวเลขจุดสีเขียว พื้นสีแดง ไขว้กากตาบอดสีเขียว)



๑. ประวัติการใช้สายตาและสิ่งแวดลอมของเด็กชายสายตาสั้น

การใช้สายตา และสิ่งแวด ลอม โรงเรียน	ในหอดอกไม้	ใน กระเบื้อง	ในหอดอกไม้ ธรรมดา	ในหอดอกไม้ ธรรมดา	ดูโทรทัศน์	ดูโทรทัศน์ ธรรมดา	อ่านหนังสือ ธรรมดา	อ่านหนังสือ ธรรมดา	อ่านหนังสือ ธรรมดา	ทำงานและ เขียนได้	ทำงานและ เขียนไม่ได้	ดูภาพยนตร์	ดูภาพยนตร์	ดูภาพยนตร์ ธรรมดา	ดูภาพยนตร์	ดูภาพยนตร์	ดูภาพยนตร์	ดูภาพยนตร์	ดูภาพยนตร์	ดูภาพยนตร์	ดูภาพยนตร์ ธรรมดา	ดูภาพยนตร์ ธรรมดา	ดูภาพยนตร์		
การร่าเริง	๒๓	-	๔	๒๓	๒๐	๓	๑๐	๑๓	๒๔	๒	๒๐	๓	๒๕	๒	๑๓	๑๔	๑๓	-	-	-	-	๒๓	-	-	๑
หุงต้มอาหาร	๕๕	๑	๑๖	๓๒	๕๐	๕	๓๑	๑๔	๑๕	๓๕	๕๔	๕	๒๐	๒๕	๒๕	๒๐	๒๖	๑	๒	-	-	๕๕	-	-	๑
พญาไท	๕๖	-	๒๐	๓๖	๓๓	๑๕	๓๓	๒๓	๓	๕๕	๓๔	๑๕	๒๑	๓๕	๒๐	๓๖	๒๐	-	-	-	-	๕๖	๑	๑	-
พืชมรดก	๕๓	๓	๓๖	๔๓	๖๐	๒๖	๕๕	๒๓	๒๑	๖๕	๓๑	๑๕	๓๓	๓๕	๓๖	๕๐	๓๖	-	-	-	-	๕๖	๑	๑	-
พืชมรดก	๕๔	๑๓	๓๑	๖๓	๕๕	๒๒	๓๐	๓๓	๓๔	๖๕	๕๕	๒๒	๕๓	๕๔	๑๑	๕๖	๑๑	-	-	-	-	๑๐๓	-	-	-
ประติมากรรม	๕๕	๑	๑๔	๓๔	๓๕	๑๑	๓๖	๑๓	๑๕	๓๐	๕๑	๕	๒๒	๒๓	๓๒	๑๓	๓๒	-	-	-	-	๕๕	-	-	-
ประติมากรรม	๕๕	๒๒	๑๖	๓๓	๖๒	๑๕	๕๕	๒๖	๑๕	๖๖	๓๐	๑๑	๓๕	๒๕	๒๕	๕๖	๒๐	๒	๒	-	-	๕๑	-	-	-
วัดหนึ่ง	๕๐	๕	๑๓	๒๓	๓๑	๑๕	๒๐	๒๕	๑๕	๒๓	๓๓	๕	๑๔	๓๑	๓๕	๖	๓๕	-	-	-	-	๕๕	-	-	-
วัดโบสถ์	๑๑	-	๒	๕	๑๑	-	๑๐	๑	๖	๕	๑๐	๑	๒	๕	๒	๕	๒	-	-	-	-	๑๑	-	-	-
วัดในมณฑล	๓๖	๒	๒๓	๑๓	๓๕	๕	๒๓	๑๕	๖	๓๒	๓๓	๕	๑๕	๑๕	๓๕	๓	๓๕	-	-	-	-	๓๕	-	-	-
วัดเวทมนตร์	๕๕	-	๒๐	๒๕	๓๖	๕	๒๒	๒๓	๑๕	๓๑	๕๐	๕	๑๓	๒๕	๓๖	๕	๓๒	๒	๒	-	-	๕๕	-	-	-
วัดโสมนัส	๕๔	๒	๑๒	๓๒	๒๕	๑๓	๓๑	๑๕	๑๓	๓๓	๓๕	๕	๑๕	๓๑	๕๓	๓	๕๑	-	-	-	-	๕๖	-	-	-
ราชวิเทศ	๕๐	-	๑๒	๓๕	๕๐	๑๐	๓๓	๑๓	๑๑	๓๕	๓๕	๑๑	๑๓	๓๓	๓	๕๓	๕	๒	๑	-	-	๕๐	-	-	-
สายน้ำทิพย์	๑๓	-	๕	๕	๑๓	๕	๑๕	๒	๑	๑๖	๑๕	๓	๕	๕	๑๓	๕	๑๓	-	-	-	-	๑๓	-	-	-
อนุบาลพืชมรดก	๑๕	-	๕	๑๐	๑๓	๕	๓	๑๑	๒	๑๖	๑๕	-	๑๐	๕	๑๕	๓	๑๕	-	-	-	-	๑๕	-	-	-
อนุบาลวัดนางนอง	๕	๑	๖	๒	๖	๓	๓	๒	๑	๕	๖	๓	๒	๓	๖	๓	๖	-	-	-	-	๕	-	-	-

๒. ประวัติการใช้สายตาและสิ่งแวกคลุมของเด็กหญิงสายตาปกติ

การใช้สายตา และสิ่ง แวก คลุม โรงเรียน	โรงเรียน โศภนวิทยา	โรงเรียน กุฎาคาร	โรงเรียน โศภนวิทยา	โรงเรียน โศภนวิทยา	โรงเรียน โศภนวิทยา	โรงเรียน โศภนวิทยา	โรงเรียน โศภนวิทยา	โรงเรียน โศภนวิทยา	โรงเรียน โศภนวิทยา	โรงเรียน โศภนวิทยา	โรงเรียน โศภนวิทยา	โรงเรียน โศภนวิทยา	โรงเรียน โศภนวิทยา	โรงเรียน โศภนวิทยา	โรงเรียน โศภนวิทยา	โรงเรียน โศภนวิทยา	โรงเรียน โศภนวิทยา	โรงเรียน โศภนวิทยา	โรงเรียน โศภนวิทยา	โรงเรียน โศภนวิทยา
การากาม	๒๕	๑ ๑๓	๑๖ ๒๐	๑๐ ๑๕	๑๑ ๑๕	๑๑ ๑๕	๑๕ ๒๑	๒๔	๒	๑๐ ๒๐	๕ ๒๒	๗	-	๑	-	๓๐	-	-	-	-
พุงนทาเมศ	๓๕	๓ ๑๒	๒๓ ๓๐	๕ ๒๕	๑๓ ๑๕	๑๕ ๒๑	๒๕ ๓๑	๓๓	๑	๑๐ ๒๕	๒๒ ๑๖	๒๐	๒	-	-	๓๕	-	-	-	-
พญาไท	๕๖	- ๑๕	๓๑ ๓๕	๑๑ ๒๕	๒๑ ๑๓	๓๓ ๑๑	๓๓ ๑๑	๕	๕	๓๕ ๑๓	๓๓ ๑๓	-	-	-	-	๕๖	-	-	-	-
พิบูลประชาสรรค์	๕๗	๖ ๓๒	๕๕ ๒๕	๒๕ ๒๓	๓๐ ๒๕	๒๕ ๕๑	๑๒ ๒๕	๒๕ ๕๐	๕๓	๕๐	-	-	-	-	-	๕๓	-	-	-	-
พื้มีดอุปถัมภ์	๕๘	๖ ๕๐	๕๕ ๓๓	๒๓ ๒๕	๓๑ ๓๓	๒๓ ๕๕	๑๒ ๕๓	๕๓ ๕๑	๕	๕๑	๕	-	-	-	-	๑๐๐	-	-	-	-
ประถมนันท	๖๒	๑ ๑๕	๕๗ ๕๕	๑๕ ๓๕	๒๕ ๒๕	๓๕ ๕๕	๕๕ ๕๕	๕	๒๒ ๕๑	๕๕ ๑๕	๕๓	๕	-	-	-	๖๓	-	-	-	-
ประถมนางเอก	๓๕ ๒๓	๑๕	๒๕ ๓๕	๒๕ ๕๑	๒๑ ๕๕	๒๑ ๕๕	๓๕ ๕๕	๕	๑๕ ๕๕ ๑๓	๕๕ ๑๓	-	-	-	-	-	๖๒	-	-	-	-
วัดทอง	๕๕	๗ ๒๖	๒๓ ๓๓	๑๕ ๒๓	๓๓ ๑๒	๕๕ ๕๐	๒ ๑๕ ๓๓	๕๕ ๑๑	๕๕ ๑	-	-	-	-	-	-	๕๖	-	-	-	-
วัดโมฬี	๑๖	- ๖	๑๐ ๑๓	๓ ๑๕	๒ ๓	๑๓ ๑๕	๑ ๓ ๑๓	-	๑๖	-	-	-	-	-	-	๑๖	-	-	-	-
วัดในเขตของกรม	๒๕	- ๑๐	๑๕ ๒๐	๕ ๑๗	๗ ๓	๒๑ ๒๓	๑ ๕ ๑๕ ๑๕	๕ ๑๕	-	-	-	-	-	-	-	๒๕	-	-	-	-
วัดเวทกาน	๕๕	๕ ๑๕	๓๕ ๕๖	๑๒ ๒๐	๓๕ ๕	๕๕ ๕๐	๕ ๑๓ ๕๕ ๕๑	๗ ๕๕	-	-	-	-	-	-	-	๕๕	-	-	-	-
วัดโสมนัส	๓๗	๑ ๑๐	๒๗ ๒๕	๑๕ ๒๒	๑๖ ๕	๓๓ ๓๓	๕ ๑๕ ๒๓ ๓๕	-	๓๕ ๕	-	-	-	-	-	-	๓๕	-	-	-	-
ราชวินิต	๕๕	- ๑๕	๒๕ ๓๖	๕ ๒๗	๑๗ ๑๖	๒๕ ๓๕	๕ ๑๕ ๓๐ ๑๓	๓๑ ๑๐	๒ ๑	-	-	-	-	-	-	๕๕	-	-	-	-
สายฟ้าพิชัย	๒๕	- ๕	๒๐ ๒๕	๓ ๑๖	๑๒ ๖	๒๒ ๒๕	-	๕ ๑๕ ๒๖	๒ ๒๕	-	-	-	-	-	-	๒๕	-	-	-	-
อนุบาลวิทยุเวทกาน	๑๐	- ๑	๕ ๕	๑ ๕	๕ ๒	๕ ๑๐	-	๕ ๖ ๕	๕	-	-	-	-	-	-	๑๐	-	-	-	-
อนุบาลวัดเวทกาน	๑๕	- ๑๕	๓ ๑๓	๕ ๕	๑๓ ๕	๑๕ ๑๗	๑ ๒ ๑๖ ๕	๕ ๕	-	-	-	-	-	-	-	๑๕	-	-	-	-

๓. ประวัติการใช้สายตาและสิ่งแว่นคอมของ เด็กชายสายตานิกรปรกติ

โรงเรียน	การใช้สายตา และสิ่งแว่นคอม		โพลีออกซิเพท		โพลีเอสเตอร์		โพลีเอสเตอร์เรซิน		โพลีคาร์บอเนต		โพลีคาร์บอเนต		โพลีคาร์บอเนต		โพลีคาร์บอเนต		โพลีคาร์บอเนต		โพลีคาร์บอเนต		โพลีคาร์บอเนต	
	ปี	เดือน	ปี	เดือน	ปี	เดือน	ปี	เดือน	ปี	เดือน	ปี	เดือน	ปี	เดือน	ปี	เดือน	ปี	เดือน	ปี	เดือน	ปี	เดือน
การากาม	๘	๑	๓	๔	๘	๓	๕	๗	๕	๗	๕	๗	๕	๗	๕	๗	๕	๗	๕	๗	๕	๗
ทุ่งมหาเมฆ	๕๔	๑	๕	๑๖	๑๘	๕	๑๗	๗	๕	๑๘	๗	๕	๑๘	๗	๕	๑๘	๗	๕	๑๘	๗	๕	๑๘
พญาไท	๑๕	๑	๖	๑๓	๑๖	๕	๑๓	๖	๑๕	๖	๑๓	๖	๑๓	๖	๑๓	๖	๑๓	๖	๑๓	๖	๑๓	๖
พิบูลประชาสรรค์	๑๕	๕	๑๑	๓	๕	๗	๑๔	๕	๓	๑๑	๑๓	๓	๕	๗	๑๐	๖	๑	๑	๑๖	๑	๑	๑
พิบูลอุดมศึกษา	๕๔	๕	๑๓	๑๑	๕๕	๕	๕๐	๖	๕	๑๗	๕๐	๖	๑๑	๑๕	๘	๑	๑	๕๖	๑	๑	๑	๑
ประถมเทพี	๕	๑	๔	๕	๓	๕	๖	๕	๑	๕	๕	๕	๑	๕	๓	๕	๑	๑	๕	๑	๑	๑
ประถมบางแค	๕๑	๑๕	๖	๑๕	๕๔	๑๕	๕๕	๑๔	๑๓	๕๖	๕๖	๕	๑๕	๑๑	๑๓	๕๖	๑	๑	๑๖	๑	๑	๑
วัดหนึ่ง	๑๕	๓	๖	๕	๑๕	๖	๕	๑๐	๖	๑๕	๑๕	๓	๑๕	๕	๑๑	๓	๑๑	๑	๑๕	๑	๑	๑
วัดโบสถ์	๑๑	๑	๕	๕	๕	๕	๕	๓	๕	๖	๑๐	๑	๓	๕	๑๐	๑	๑	๑๑	๑	๑	๑	๑
วัดใหม่ทองถม	๕	๑	๔	๕	๓	๕	๕	๕	๕	๓	๕	๑	๓	๖	๕	๕	๑	๕	๑	๑	๑	๑
วัดเวทวัน	๕	๑	๓	๕	๓	๑	๖	๕	๕	๖	๓	๑	๕	๓	๕	๕	๑	๕	๑	๑	๑	๑
วัดโสมนัส	๑๕	๑	๑	๑๖	๑๕	๓	๕	๑๓	๕	๑๕	๑๖	๕	๑๑	๑๖	๑	๑๕	๕	๑	๑๕	๑	๑	๑
ราชวินิต	๑๖	๑	๕	๕	๑๑	๗	๑๐	๖	๖	๑๐	๑๕	๕	๓	๕	๑๕	๓	๑	๑๕	๑	๑	๑	๑
สำมน้ำทิพย์	๑๐	๑	๓	๓	๕	๕	๕	๕	๕	๖	๕	๕	๖	๕	๕	๖	๑	๕	๕	๑	๑	๑
อนุบาลพิบูลเวศม์	๓	๑	๑	๓	๕	๑	๑	๕	๓	๓	๓	๑	๑	๕	๕	๑	๑	๓	๑	๑	๑	๑
อนุบาลวัดนางนอง	๕	๑	๑	๑	๕	๑	๓	๕	๑	๕	๕	๑	๑	๕	๓	๑	๑	๕	๑	๑	๑	๑

๔. ประวัติการใช้สายตาและสิ่งแวกคลุมของ เด็กหญิงสายตามนิกปรกติ

การใช้สายตา และสิ่ง แวก คลุม โรงเรียน	โทรทัศน์	วิทยุ	โทรศัพท์	โทรทัศน์	วิทยุ	โทรศัพท์	โทรทัศน์	วิทยุ	โทรทัศน์	วิทยุ	โทรศัพท์	โทรทัศน์	วิทยุ	โทรศัพท์	โทรทัศน์	วิทยุ	โทรศัพท์	โทรทัศน์	วิทยุ	โทรศัพท์	โทรทัศน์	วิทยุ	โทรศัพท์	โทรทัศน์	วิทยุ	โทรศัพท์	โทรทัศน์	วิทยุ	โทรศัพท์		
การร่ากาม	๗	1	๒	๓	๔	๕	๖	๗	๘	๙	๑๐	๑๑	๑๒	๑๓	๑๔	๑๕	๑๖	๑๗	๑๘	๑๙	๒๐	๒๑	๒๒	๒๓	๒๔	๒๕	๒๖	๒๗	๒๘	๒๙	๓๐
ทุงมตาแม	๑๕	1	๒	๓	๔	๕	๖	๗	๘	๙	๑๐	๑๑	๑๒	๑๓	๑๔	๑๕	๑๖	๑๗	๑๘	๑๙	๒๐	๒๑	๒๒	๒๓	๒๔	๒๕	๒๖	๒๗	๒๘	๒๙	๓๐
พญาไท	๒๖	1	๒	๓	๔	๕	๖	๗	๘	๙	๑๐	๑๑	๑๒	๑๓	๑๔	๑๕	๑๖	๑๗	๑๘	๑๙	๒๐	๒๑	๒๒	๒๓	๒๔	๒๕	๒๖	๒๗	๒๘	๒๙	๓๐
พิบูลประชาสรรค์	๑๕	1	๒	๓	๔	๕	๖	๗	๘	๙	๑๐	๑๑	๑๒	๑๓	๑๔	๑๕	๑๖	๑๗	๑๘	๑๙	๒๐	๒๑	๒๒	๒๓	๒๔	๒๕	๒๖	๒๗	๒๘	๒๙	๓๐
พิบูลอุปถัมภ์	๑๗	1	๒	๓	๔	๕	๖	๗	๘	๙	๑๐	๑๑	๑๒	๑๓	๑๔	๑๕	๑๖	๑๗	๑๘	๑๙	๒๐	๒๑	๒๒	๒๓	๒๔	๒๕	๒๖	๒๗	๒๘	๒๙	๓๐
ประถมนรินทร์	๑๐	1	๒	๓	๔	๕	๖	๗	๘	๙	๑๐	๑๑	๑๒	๑๓	๑๔	๑๕	๑๖	๑๗	๑๘	๑๙	๒๐	๒๑	๒๒	๒๓	๒๔	๒๕	๒๖	๒๗	๒๘	๒๙	๓๐
ประถมบางแค	๒๕	๑	๒	๓	๔	๕	๖	๗	๘	๙	๑๐	๑๑	๑๒	๑๓	๑๔	๑๕	๑๖	๑๗	๑๘	๑๙	๒๐	๒๑	๒๒	๒๓	๒๔	๒๕	๒๖	๒๗	๒๘	๒๙	๓๐
วัดหนัง	๒๓	๓	๔	๕	๖	๗	๘	๙	๑๐	๑๑	๑๒	๑๓	๑๔	๑๕	๑๖	๑๗	๑๘	๑๙	๒๐	๒๑	๒๒	๒๓	๒๔	๒๕	๒๖	๒๗	๒๘	๒๙	๓๐	๓๑	
วัดโบสถ์	๗	1	๒	๓	๔	๕	๖	๗	๘	๙	๑๐	๑๑	๑๒	๑๓	๑๔	๑๕	๑๖	๑๗	๑๘	๑๙	๒๐	๒๑	๒๒	๒๓	๒๔	๒๕	๒๖	๒๗	๒๘	๒๙	๓๐
วัดใหม่ทองนพคุณ	๑๐	1	๒	๓	๔	๕	๖	๗	๘	๙	๑๐	๑๑	๑๒	๑๓	๑๔	๑๕	๑๖	๑๗	๑๘	๑๙	๒๐	๒๑	๒๒	๒๓	๒๔	๒๕	๒๖	๒๗	๒๘	๒๙	๓๐
วัดเวทวิมลรัตน์	๑๓	1	๒	๓	๔	๕	๖	๗	๘	๙	๑๐	๑๑	๑๒	๑๓	๑๔	๑๕	๑๖	๑๗	๑๘	๑๙	๒๐	๒๑	๒๒	๒๓	๒๔	๒๕	๒๖	๒๗	๒๘	๒๙	๓๐
วัดโสมนัส	๑๕	1	๒	๓	๔	๕	๖	๗	๘	๙	๑๐	๑๑	๑๒	๑๓	๑๔	๑๕	๑๖	๑๗	๑๘	๑๙	๒๐	๒๑	๒๒	๒๓	๒๔	๒๕	๒๖	๒๗	๒๘	๒๙	๓๐
ราชวิถี	๑๕	๑	๒	๓	๔	๕	๖	๗	๘	๙	๑๐	๑๑	๑๒	๑๓	๑๔	๑๕	๑๖	๑๗	๑๘	๑๙	๒๐	๒๑	๒๒	๒๓	๒๔	๒๕	๒๖	๒๗	๒๘	๒๙	๓๐
สำมนักบัว	๕	1	๒	๓	๔	๕	๖	๗	๘	๙	๑๐	๑๑	๑๒	๑๓	๑๔	๑๕	๑๖	๑๗	๑๘	๑๙	๒๐	๒๑	๒๒	๒๓	๒๔	๒๕	๒๖	๒๗	๒๘	๒๙	๓๐
อนุบาลพิบูลเวศม์	๑๒	1	๒	๓	๔	๕	๖	๗	๘	๙	๑๐	๑๑	๑๒	๑๓	๑๔	๑๕	๑๖	๑๗	๑๘	๑๙	๒๐	๒๑	๒๒	๒๓	๒๔	๒๕	๒๖	๒๗	๒๘	๒๙	๓๐
อนุบาลวัดนางนอง	๓	1	๒	๓	๔	๕	๖	๗	๘	๙	๑๐	๑๑	๑๒	๑๓	๑๔	๑๕	๑๖	๑๗	๑๘	๑๙	๒๐	๒๑	๒๒	๒๓	๒๔	๒๕	๒๖	๒๗	๒๘	๒๙	๓๐

แสดงผลที่ได้จากการวัดสายตา

จำนวนนักเรียนที่สำรวจ และลักษณะสายตา ที่พบ	โรงเรียน																			
	ตบ	ตค	ตจ	ตฉ	ตช	ตค	ตจ	ตฉ	ตช	ตค	ตจ	ตฉ	ตช	ตค	ตจ	ตฉ	ตช	ตค	ตจ	ตฉ
การากาม	๓๕	๓๓	๒๓	๓๐	๔	๓	๓	๒	๑	๒	๑	๑	๑	๑	๑	๑	๑	๑	๑	๑
ทุ่งมหาเมฆ	๓๓	๕๓	๕๕	๓๔	๒๔	๑๕	๕	๖	๒	๒	๑	๑	๑	๑	๑	๑	๑	๑	๑	๑
พญาไท	๓๕	๓๒	๕๖	๕๖	๑๕	๒๖	๑	๓	๑	๑	๑	๑	๑	๑	๑	๑	๑	๑	๑	๑
พิบูลประชาสรรค์	๑๐๒	๑๑๒	๕๖	๕๓	๑๖	๑๕	๖	๑	๒	๑	๑	๑	๑	๑	๑	๑	๑	๑	๑	๑
พิบูลอุปถัมภ์	๑๓๓	๑๑๓	๑๐๓	๑๐๐	๒๖	๑๓	๑	๑	๑	๑	๑	๑	๑	๑	๑	๑	๑	๑	๑	๑
ประถมนนทรี	๕๕	๓๓	๕๕	๖๓	๕	๑๐	๒	๑	๑	๒	๒	๒	๒	๒	๒	๒	๒	๒	๒	๒
ประดิมบางแค	๑๑๓	๕๕	๕๑	๖๒	๓๖	๓๓	๑๒	๓	๕	๑๒	๓	๑๓	๒	๑	๒	๑	๑	๑	๑	๑
วัดหนึ่ง	๖๓	๕๒	๕๕	๕๖	๑๕	๒๖	๕	๑	๒	๑	๓	๑	๑	๑	๑	๑	๑	๑	๑	๑
วัดโสมนัส	๒๒	๒๓	๑๑	๑๖	๑๑	๓	๑	๓	๑	๑	๑	๑	๑	๑	๑	๑	๑	๑	๑	๑
วัดโสมนัส	๓๓	๓๔	๓๔	๒๔	๕	๑๐	๒	๑	๑	๑	๑	๑	๑	๑	๑	๑	๑	๑	๑	๑
วัดเวทวันธรรมมาวาส	๕๓	๓๑	๕๕	๕๕	๕	๑๓	๒	๓	๓	๓	๑	๖	๑	๑	๑	๑	๑	๑	๑	๑
วัดโสมนัส	๖๔	๕๓	๕๖	๓๕	๑๕	๑๕	๓	๑	๑	๑	๑	๑	๑	๑	๑	๑	๑	๑	๑	๑
ราชวินิต	๖๖	๖๐	๕๐	๔๔	๑๖	๑๖	๖	๓	๒	๒	๑	๓	๑	๑	๑	๑	๑	๑	๑	๑
สายน้ำทิพย์	๒๓	๓๓	๑๓	๒๕	๑๐	๕	๓	๒	๑	๑	๑	๑	๑	๑	๑	๑	๑	๑	๑	๑
อนุบาลพิบูลเวศม์	๒๑	๒๒	๑๕	๑๐	๓	๑๒	๑	๑	๑	๑	๑	๑	๑	๑	๑	๑	๑	๑	๑	๑
อนุบาลวัดนางนอง	๑๔	๒๑	๕	๑๕	๕	๓	๓	๑	๑	๑	๑	๑	๑	๑	๑	๑	๑	๑	๑	๑
รวม	๕๓๐	๕๓๐	๓๓๕	๓๒๕	๒๓๖	๒๕๖	๖๕	๖๕	๕๑	๖๕	๓๓	๖๐.๓	๔	๕	๑๑	๑	๕	๑	๑	๑๑

ประวัติการศึกษา

ชื่อ

นายทวีสิทธิ์ สิริธิกร

วุฒิการศึกษา

วิทยาศาสตร์บัณฑิต (สุขศึกษา) จากคณะสาธารณสุขศาสตร์
มหาวิทยาลัยแพทยศาสตร์ (มหิดล) ปีการศึกษา ๒๕๐๕

ตำแหน่งและสถานที่ทำงาน

ครูโทโรงเรียนสายน้ำทิพย์ กรมสามัญศึกษา กระทรวงศึกษาธิการ