

บทที่ ๓



ลักษณะทางกายภาพของหมู่บ้านที่เลือกเป็นตัวอย่างในการวิจัย

หมู่บ้านที่นำมาเป็นตัวอย่างในการศึกษานี้ ได้ทำการคัดเลือกมาจากข้อมูลเกี่ยวกับหมู่บ้านจัดสรรเอกชนในกรุงเทพมหานคร ซึ่งได้รวบรวมตามวิธีการที่ได้ระบุไว้ในระเบียบวิธีวิจัย บทที่ ๑ โดยมีหลักเกณฑ์ในการพิจารณาคัดเลือกหมู่บ้านเพื่อเป็นตัวอย่างในการวิจัย พอสรุปได้ดังนี้

- ก. พิจารณาลักษณะทางกายภาพของหมู่บ้าน ซึ่งพบว่าการจัดผังบริเวณของหมู่บ้านจัดสรรส่วนใหญ่ ซึ่งมักพบบ่อยที่สุดมีอยู่ ๒ แบบ คือ แบบถนนปลายตัน (Cul-de-sac) และแบบถนนตาราง (Grid) จึงได้เลือกหมู่บ้านที่มีการจัดผังบริเวณแตกต่างกันดังกล่าว เพื่อเป็นตัวอย่างในการศึกษาแบบละ ๒ หมู่บ้าน รวม ๔ หมู่บ้าน โดยหมู่บ้านที่เลือกเป็นตัวอย่างทั้งหมดดังกล่าว จะต้องมิลักษณะทางกายภาพอย่างอื่นคล้ายคลึงกัน เช่น มีส่วนบริการสาธารณะ ขนาดที่ดิน ประเภทบ้าน เป็นต้น ทั้งนี้เพื่อให้ลักษณะกายภาพคือ ระบบถนนเป็นตัวแปรกายภาพอิสระที่นำมาศึกษาเพียงอย่างเดียว นอกจากนี้จะต้องมีขนาดของกลุ่มประชากรที่จะทำการศึกษามากพอสมควร คือไม่ต่ำกว่าหมู่บ้านละ ๒๐๐ บ้าน
- ข. พิจารณาลักษณะทางด้านสังคมและเศรษฐกิจของผู้อยู่อาศัย โดยเลือกหมู่บ้านสำหรับผู้อยู่อาศัยระดับรายได้ปานกลาง และมีลักษณะทางด้านสังคมอื่น ๆ ในแต่ละหมู่บ้านคล้ายคลึงกัน เช่น โครงสร้างอายุของผู้อยู่อาศัย เป็นต้น
- ค. อายุชุมชน ได้คัดเลือกหมู่บ้านที่มีอายุชุมชนใกล้เคียงกัน และต้องมีอายุชุมชนไม่ต่ำกว่า ๑ ปี

จากหลักเกณฑ์ข้างต้น ได้คัดเลือกหมู่บ้านเพื่อเป็นตัวอย่างในการศึกษา ๔ แห่ง ได้แก่ หมู่บ้านผาสุก หมู่บ้านเมืองทอง ๒ โครงการ ๒ หมู่บ้านเสรี และหมู่บ้านทิพวัล ซึ่งมีรายละเอียดของแต่ละหมู่บ้าน ดังนี้

หมู่บ้านผาสุก

หมู่บ้านผาสุกตั้งอยู่ที่ถนนพัฒนาการ ได้เริ่มดำเนินการก่อสร้างตั้งแต่ปี ๒๕๑๗ สภาพแวดล้อมโดยรอบ เป็นเขตพักอาศัย ซึ่งมีโครงการหมู่บ้านจัดสรรอยู่เป็นจำนวนมาก เมื่อเต็มโครงการหมู่บ้านผาสุกจะประกอบไปด้วยบ้านทั้งหมดจำนวน ๕๖๐ หน่วย ในขณะที่ดำเนินการวิจัยหมู่บ้านผาสุกได้ดำเนินการก่อสร้างไปแล้วประมาณ ๔๕๐ หน่วย (กุมภาพันธ์ ๒๕๒๓) หมู่บ้านนี้ประกอบไปด้วยบ้านและที่ดินซึ่งมีขนาดต่าง ๆ กัน ตั้งแต่บ้านแถว ๒ ชั้น ขนาด ๔๔ ตารางวา บ้านเดี่ยว ๒ ชั้น ขนาด ๖๖ ตารางวา ๘๘ ตารางวา ๘๘ ตารางวา ๑๗๕ ตารางวา และ ๒๐๐ ตารางวา

ลักษณะการจัดผังบริเวณได้จัดวางระบบถนนของหมู่บ้านเป็นรูปตาราง (grid) มีการแบ่งแยกประเภทการใช้ที่ดินภายในหมู่บ้านค่อนข้างชัดเจน กล่าวคือมีกลุ่มของอาคารพาณิชย์อยู่ส่วนหน้าสุด ตรงทางเข้าหมู่บ้าน ส่วนบริการสาธารณะซึ่งประกอบด้วยสโมสร ห้องสมุดสำหรับเด็ก สระว่ายน้ำ สนามเด็กเล่น และสวนพักผ่อน ได้จัดรวมไว้บริเวณส่วนกลางของหมู่บ้าน ส่วนการจัดวางบริเวณบ้านพักอาศัย จะสามารถแบ่งออกได้เป็น ๓ กลุ่มใหญ่ ๆ ตามขนาดของบ้าน (รูปที่ ๔) ได้แก่

- ก. กลุ่มบ้านแถว ๒ ชั้น ขนาด ๓๘ ตารางวา ซึ่งเป็นขนาดเล็กที่สุดในหมู่บ้านนี้ อยู่ส่วนในสุดห่างจากทางเข้ามีจำนวน ๔๐ หน่วย กลุ่มบ้านแถว เหล่านี้บางหลังได้ใช้เป็นสถานที่ประกอบการค้าเล็ก ๆ น้อย ๆ ภายในบ้านด้วย เช่น ร้านตัด เลื่อ ร้านอาหารแห่ง คลินิกรักษาสัตว์ เป็นต้น
- ข. กลุ่มบ้านเดี่ยว ๒ ชั้น ขนาดกลาง เนื้อที่ ๖๖ และ ๘๘ ตารางวา เป็นกลุ่มบ้านที่มีอยู่เป็นจำนวนมากที่สุดประมาณ ๓๖๐ หน่วย หรือ ๖๔.๓%
- ค. กลุ่มบ้านเดี่ยว ๒ ชั้น ขนาดใหญ่ เนื้อที่ ๑๗๕ ตารางวา และ ๒๐๐ ตารางวา มีประมาณ ๕๕ หน่วย และมีบางบ้านที่มีเนื้อที่ใหญ่กว่านี้ เนื่องจากผู้อยู่อาศัยซื้อบ้านพร้อมที่ดิน ๒ ผืนติดกัน กลุ่มบ้านขนาดใหญ่ เหล่านี้ได้จัดไว้ส่วนด้านหน้าของหมู่บ้านสองฟากถนนจากทางเข้าถึงบริเวณโดยรอบสโมสร ถนนดังกล่าวนับ เป็นถนนสายใหญ่ที่สุดของหมู่บ้าน สำหรับบ้านเดี่ยวขนาดใหญ่และขนาดกลางนี้ มีผู้ที่ประกอบการค้าในบ้านด้วย เป็นจำนวนน้อยมาก

สำหรับการวิจัยนี้ ได้เลือกเฉพาะกลุ่มบ้านเดี่ยว ๒ ชั้นขนาดกลางเนื้อที่ ๖๖ และ ๘๘ ตารางวา เป็นกลุ่มตัวอย่างสำหรับการวิจัยเท่านั้น เพราะเป็นกลุ่มผู้อยู่อาศัยที่มีเป็นจำนวนมากคือเปอร์เซ็นต์ของจำนวนบ้านทั้งหมดในหมู่บ้าน และต้องการควบคุมลักษณะทางกายภาพในด้านขนาดที่ดินให้ใกล้เคียงกันทั้งในหมู่บ้านเดียวกัน และในแต่ละหมู่บ้านที่นำมาเปรียบเทียบ อีกประการหนึ่งบ้านขนาดเล็กและขนาดใหญ่ในหมู่บ้านมีจำนวนน้อย ไม่มากพอที่จะนำมาเป็นตัวอย่างเพื่อศึกษาเปรียบเทียบ ความสัมพันธ์ทางสังคมของผู้อยู่อาศัยที่อยู่ในบ้านซึ่งมีขนาดที่ดินแตกต่างกันได้ กลุ่มบ้านเดี่ยวเนื้อที่ ๖๖ และ ๘๘ ตารางวาที่ผู้วิจัยได้เลือกศึกษาเฉพาะบริเวณที่มีผู้อยู่อาศัยตั้งแต่ ๑ ปีเป็นต้นไป และอยู่ในส่วนที่จัดระบบถนนเป็นรูปตารางเท่านั้น บ้านเหล่านี้เป็นบ้านที่ใช้พักอาศัยเพียงอย่างเดียว ซึ่งมีจำนวนประมาณ ๒๔๐ หน่วย

หมู่บ้านเมืองทอง ๒ โครงการ ๒

หมู่บ้านเมืองทอง ๒ โครงการ ๒ ตั้งอยู่ที่ถนนพัฒนาการ มีอาณาเขตติดต่อกับหมู่บ้านผาสุก เริ่มดำเนินการก่อสร้างตั้งแต่ปี ๒๕๑๗ มีจำนวนบ้านที่สร้างแล้วประมาณ ๔๕๐ หน่วย จากจำนวนบ้านหากก่อสร้างเต็มโครงการ ๕๒๖ หน่วย หมู่บ้านเมืองทองประกอบด้วยบ้านและที่ดินขนาดต่าง ๆ กันตั้งแต่ ๓๐ ตารางวา ถึง ๒๐๐ ตารางวา

ลักษณะการจัดผังบริเวณในหมู่บ้านเมืองทอง ได้จัดระบบถนนภายในเป็นรูปตาราง เช่นเดียวกับหมู่บ้านผาสุก ลักษณะการใช้ที่ดินของหมู่บ้าน ได้กำหนดกลุ่มของอาคารพาณิชย์ไว้ตรงทางเข้าหมู่บ้าน ส่วนบริการสาธารณะต่าง ๆ ได้แก่ สโมสร สระว่ายน้ำ สวนพักผ่อน ได้จัดรวมกันไว้ทางด้านหน้าของหมู่บ้าน ส่วนบริเวณบ้านพักอาศัยสามารถแบ่งได้เป็น ๓ กลุ่มเช่นเดียวกัน (ดูรูปที่ ๑๖) ได้แก่

- ก. กลุ่มบ้านขนาดเล็ก เป็นบ้านแถว ๒ ชั้นขนาดที่ดิน ๓๐ ตารางวา และบ้านแฝด ๒ ชั้น ๔๐ ตารางวา บ้านทั้ง ๒ แบบนี้ อยู่ติดกับถนนสายใหญ่ที่สุดจากทางเข้าหมู่บ้าน ซึ่งเป็นลักษณะที่ต่างจากในหมู่บ้านผาสุก ซึ่งนำบ้านที่ใหญ่ที่สุดไว้สองฝั่งของถนนสายใหญ่ที่สุดจากทางเข้า บ้านขนาดเล็กในหมู่บ้านเมืองทองเหล่านี้มีผู้อยู่อาศัยบางรายได้ใช้เป็นสถานที่ประกอบการค้าด้วย ส่วนใหญ่เป็นร้านอาหาร ขายของใช้เล็ก ๆ น้อย ๆ ประจำวัน นอกจากนี้ก็มีร้านค้าตัดผม ตัดเสื้อ ขายปุ๋ยต้นไม้ เป็นต้น บ้านกลุ่มนี้เป็นบ้านแถว ๕๖ หน่วย บ้านแฝด ๔๔ หน่วย รวม ๑๐๐ หน่วย

- ข. กลุ่มบ้านขนาดกลางเป็นบ้านเดี่ยว ๒ ชั้น ๖๐ ตารางวา ๗๕ ตารางวา และ ๑๐๐ ตารางวา เป็นกลุ่มบ้านที่มีอยู่มากที่สุดในหมู่บ้านนี้ประมาณ ๓๒๕ หน่วย หรือ ร้อยละ ๖๖.๓ ของจำนวนบ้านทั้งหมดในหมู่บ้าน
- ค. กลุ่มบ้านขนาดใหญ่เป็นบ้านเดี่ยว ๒ ชั้น ขนาด ๒๐๐ ตารางวา มีจำนวนประมาณ ๖๐ หน่วย นอกจากนี้ยังมีบ้านที่ขนาดใหญ่กว่า ๒๐๐ ตารางวาอีกประมาณ ๔-๕ หน่วย

ในการวิจัยได้เลือกทำการศึกษาเฉพาะกลุ่มบ้านขนาดกลาง ๖๐, ๗๕ และ ๑๐๐ ตารางวา เท่านั้น ซึ่งกลุ่มที่เลือกศึกษามีจำนวน ๒๐๐ หน่วย

หมู่บ้านทิพวัล

หมู่บ้านทิพวัล ตั้งอยู่ที่ถนนเทพารักษ์ ลำโพง เริ่มก่อสร้างตั้งแต่ปี ๒๕๑๖ มีจำนวนบ้านเต็มโครงการประมาณ ๑,๒๐๐ หน่วย ได้สร้างไปแล้วประมาณ ๔๐๐ หน่วย

ลักษณะการจัดผังบริเวณภายในหมู่บ้านได้จัดระบบถนนภายในเป็นแบบถนนปลายตัน (Cul-de-sac) ทั้งหมด ลักษณะการใช้ที่ดินภายในประกอบด้วยส่วนอาคารพาณิชย์ซึ่งอยู่ด้านหน้าจากทางเข้าหมู่บ้าน ส่วนบริการสาธารณะ ซึ่งมีสระน้ำ และสวนพักผ่อนจัดไว้ตรงกลางของส่วนพักอาศัย บริเวณส่วนพักอาศัย ได้สร้างไปแล้วเพียงบางส่วน ซึ่งเริ่มจากทางด้านหน้าก่อน สามารถแบ่งได้เป็น ๒ ประเภท (รูปที่ ๒๑)

- ก. บ้านเดี่ยว ๒ ชั้น เนื้อที่ประมาณ ๗๕ ตารางวา และ ๑๐๐ ตารางวา ซึ่งเป็นขนาดที่เลือกเป็นตัวอย่างในการศึกษา จำนวน ๒๐๐ หน่วย
- ข. บ้านเดี่ยวชั้นเดียวเนื้อที่ประมาณ ๔๐ ตารางวา จะอยู่ด้านในลึกเข้าไปจากทางเข้ามีจำนวน ๒๐๐ หน่วย

สำหรับบ้านประเภท ก. ที่เลือกศึกษาอยู่ในถนนปลายตันที่มีความยาวประมาณ ๑๓๐ เมตร สอพบากของถนนปลายตัน แต่ละสายประกอบด้วยบันซึ่งใช้ทางเข้าออกร่วมกัน จำนวน ๒๒ หลัง ถ้าเป็นบ้านเนื้อที่ ๗๕ ตารางวา และมีจำนวน ๑๔ หลัง ถ้าเป็นบ้านขนาดที่ดิน ๑๐๐ ตารางวา ระยะความกว้างของถนนปลายตันดังกล่าวข้างต้นประมาณ ๖ เมตร

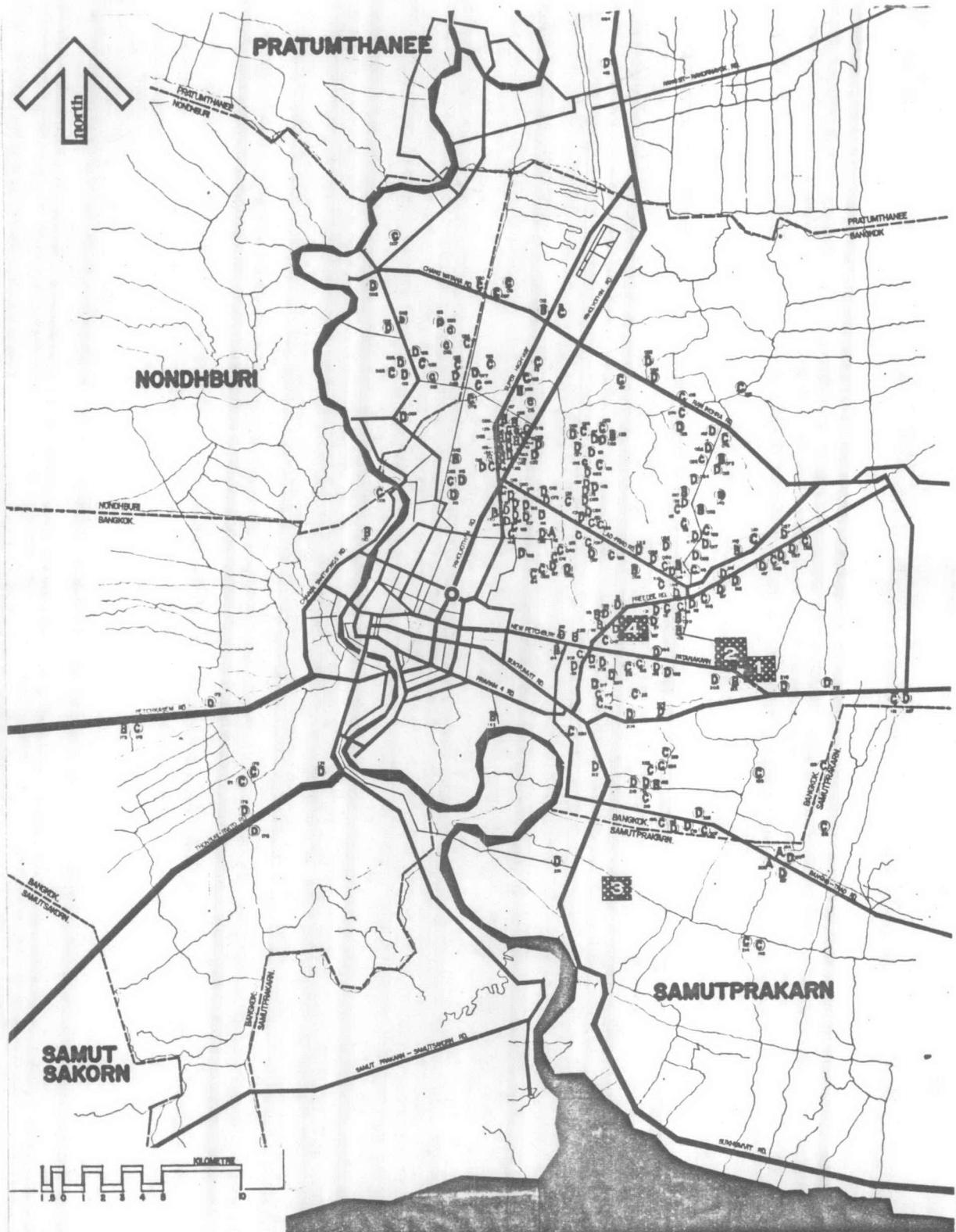
หมู่บ้าน เสรี





หมู่บ้าน เสรีอยู่ที่ถนนรามคำแหง หมู่บ้าน เสรีสร้างตั้งแต่ปี ๒๕๑๕ นับ เป็นหมู่บ้านขนาดใหญ่มีจำนวนบ้านเต็มโครงการ ๑,๔๔๐ หลัง ได้สร้างไปแล้วมากกว่า ๑,๒๐๐ หลัง ซึ่งแบ่งออกเป็นหลายๆโครงการย่อยตามลำดับช่วงเวลาก่อสร้าง สำหรับบริเวณที่ศึกษาได้แก่หมู่บ้าน เสรี ๒ และหมู่บ้าน เสรี ๖ ซึ่งเป็นส่วนที่ได้มีการออกแบบจัดผังบริเวณในกลุ่มบ้านพักอาศัยเป็นระบบถนนปลายตัน (Cul-de-sac) เช่นเดียวกับหมู่บ้านทิพวัล หมู่บ้าน เสรี ๒ มีจำนวนบ้านทั้งหมด ๑๔๖ หน่วย เป็นบ้านขนาดเดียวกันทั้งหมด คือบ้านเดี่ยว ๒ ชั้น เนื้อที่ประมาณ ๖๐ ตารางวา ความยาวของถนนปลายตันแต่ละสายประมาณ ๑๐๐ เมตร กว้างประมาณ ๘ เมตร มีจำนวนบ้านซึ่งใช้ทางเข้าออกร่วมกัน ในถนนปลายตันแต่ละสาย ๑๒ บ้าน สำหรับหมู่บ้าน เสรี ๖ มีจำนวนทั้งหมด ๑๔๔ หน่วย เป็นบ้านเดี่ยว ๒ ชั้น แต่ส่วนโรงรถสร้างติดกับโรงรถของบ้านที่ติดกันเป็นคู่ ๆ เนื้อที่ดินประมาณ ๘๕ ตารางวา ถนนปลายตันแต่ละสายความยาวประมาณ ๑๓๐ เมตร มีจำนวนบ้านที่ใช้ทางเข้าออกร่วมกันของถนนปลายตันแต่ละสาย ๑๖ บ้าน

แผนผังแสดงหมู่บ้าน เสรี ๒ และ เสรี ๖ ได้แสดงไว้ในรูปที่ ๒๗

ตารางที่ ๑ ตารางเปรียบเทียบลักษณะทางกายภาพของหมู่บ้านที่เลือก
เป็นตัวอย่างในการวิจัย

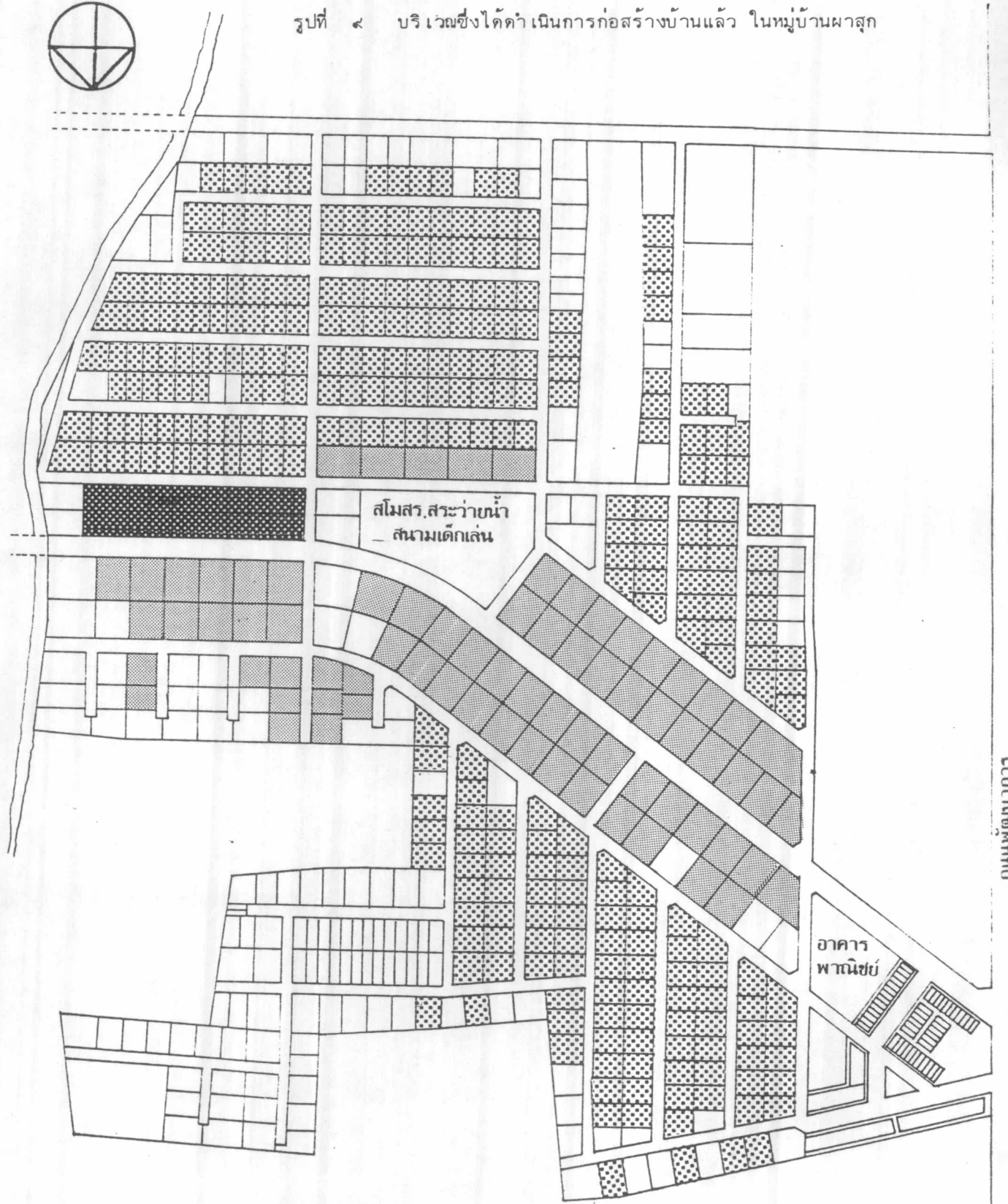
ลักษณะทางกายภาพ	หมู่บ้าน			
	ผาสูก	เมืองทอง	ทิพวัล	เสรี
ปีที่เริ่มโครงการ	๒๕๑๗	๒๕๑๗	๒๕๑๖	๒๕๑๕
จำนวนบ้านเต็มโครงการ	๕๖๐	๕๒๖	๑๒๐๐	๑๘๔๐
จำนวนบ้านที่สร้างแล้ว (สำรวจเมื่อ พ.ศ. ๒๕๒๓)	๔๕๐	๔๙๐	๔๐๐	๑๒๐๐
กลุ่มบ้านที่เลือกเป็นตัวอย่างในการศึกษา	๒๔๐	๒๐๐	๒๐๐	๓๑๐
จำนวนแบบสอบถามที่แจกและได้รับ	๔๒	๔๕	๔๕	๕๕
ลักษณะการจัดผังบริเวณ ระบบถนน	รูปตาราง	รูปตาราง	ถนนปลายตัน	ถนนปลายตัน
ประเภทบ้านที่เลือกศึกษา	เดี่ยว ๒ ชั้น	เดี่ยว ๒ ชั้น	เดี่ยว ๒ ชั้น	เดี่ยว ๒ ชั้น
ขนาดที่ดินกลุ่มบ้านที่เลือกศึกษา (ตรว.)	๖๖,๘๘	๖๐,๗๕,๑๐๐	๗๕,๑๐๐	๖๐,๘๕
จำนวนบ้านที่อยู่ในซอยเดียวกัน	๑๔-๒๐	๑๔-๒๐	๑๘-๒๒	๑๒-๑๖
ความยาวถนนซอย (ม.)	๑๒๐-๑๖๐	๑๕๐-๒๒๐	๑๒๐-๒๑๐	๑๐๐-๑๓๐
ส่วนบริการชุมชน	สโมสร สระว่ายน้ำ สนามเด็กเล่น ร้านค้า	สโมสร สระว่ายน้ำ สนามเด็กเล่น ร้านค้า	สวนสาธารณะ สนามเด็กเล่น ร้านค้า	สโมสร สระว่ายน้ำ สนามเด็กเล่น ร้านค้า
ระยะเวลาการเข้าอยู่นานที่สุด	๔ ปี	๔ ปี	๕ ปี	๕ ปี







-  หมู่บ้านผาสุก
-  หมู่บ้าน เมืองทอง ๒ โครงการ ๒
-  หมู่บ้านทิพวัล
-  หมู่บ้าน เสรี

- (A)** หมู่บ้านจัดสรรที่สร้างก่อนปี ๒๕๑๒
- (B)** หมู่บ้านจัดสรรที่สร้างระหว่างปี ๒๕๑๒-๒๕๑๔
- (C)** หมู่บ้านจัดสรรที่สร้างระหว่างปี ๒๕๑๔-๒๕๑๗
- (D)** หมู่บ้านจัดสรรที่สร้างระหว่างปี ๒๕๑๗-๒๕๒๐


รูปที่ ๔ บริเวณซึ่งได้ดำเนินการก่อสร้างบ้านแล้ว ในหมู่บ้านผาสุก



-  บ้านแถว ๒ ชั้น ๓๘ ตร.ว. หมู่บ้านผาสุก.
 -  บ้านเดี่ยว ๒ ชั้น ๖๖,๘๘ ตร.ว.
 -  บ้านเดี่ยว ๒ ชั้น ๑๗๖,๒๐๐ ตร.ว.
 -  บ้านกำลังก่อสร้างหรือที่ดินว่าง
- มาตราส่วน ๑ : ๔๐๐๐

รูปที่ ๑๐ กลุ่มตัวอย่างที่เลือกศึกษา ในหมู่บ้านผาสุก



 กลุ่มบ้านที่เลือกศึกษา

หมู่บ้านผาสุก.

มาตราส่วน ๑ : ๕๐๐๐

รูปที่ ๑๑ ตำแหน่งบ้านของผู้ตอบแบบสอบถาม ในหมู่บ้านผาสุก

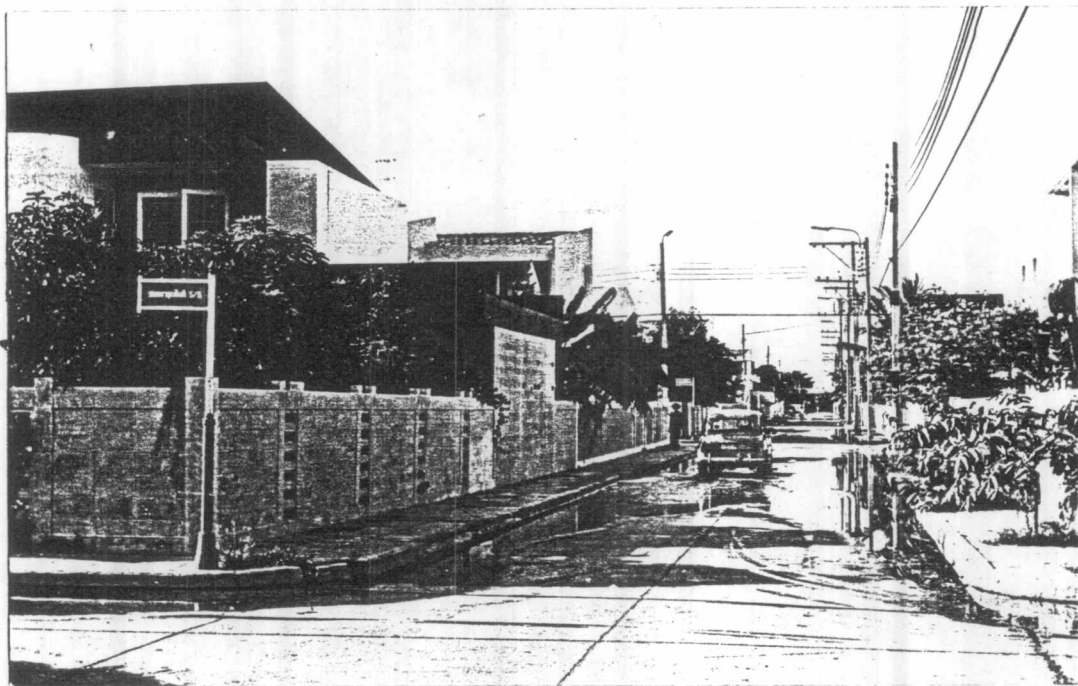


■ ตำแหน่งบ้านของผู้ตอบแบบสอบถามหมู่บ้านผาสุก

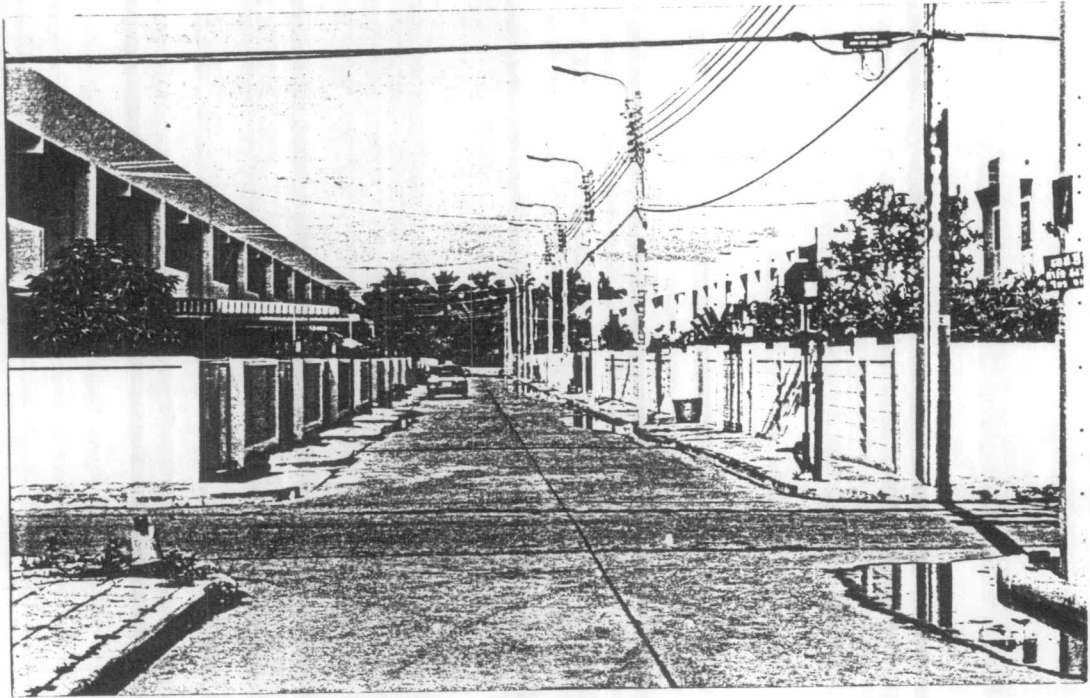
มาตราส่วน ๑ : ๕๐๐๐



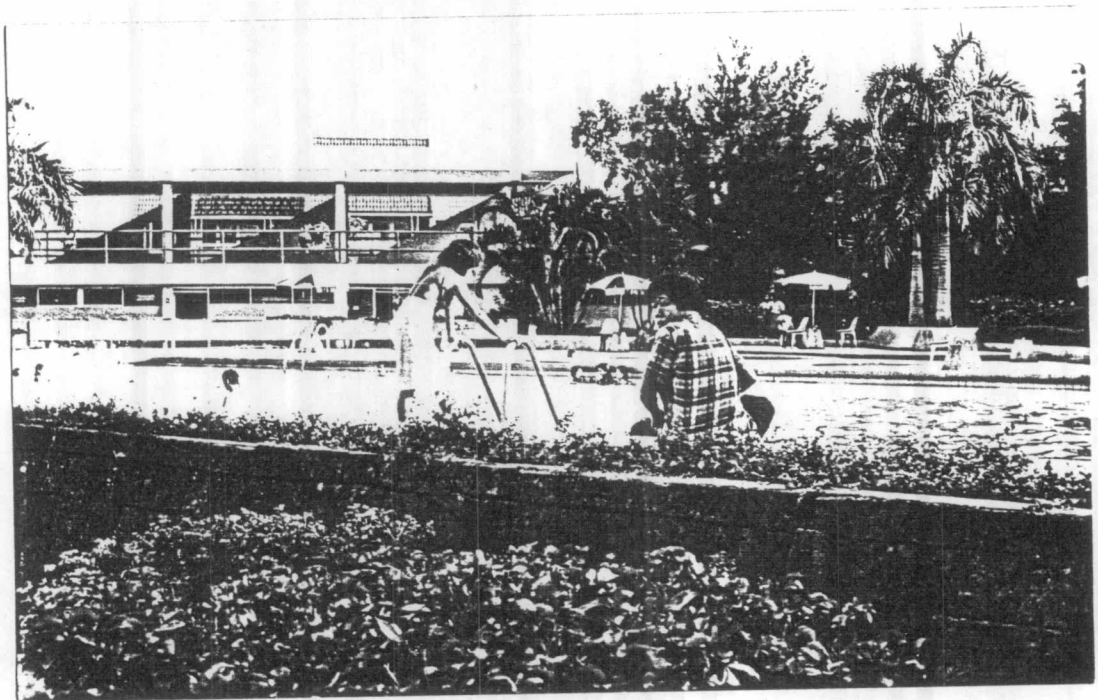
รูปที่ ๑๒ ถนนใหญ่จากทางเข้าหมู่บ้านผาสุกสู่อริเวณสโมสร สองฟากถนนเป็นบ้านเดี่ยว ๒ ชั้น ขนาด ๑๗๕ ตารางวา และ ๒๐๐ ตารางวา



รูปที่ ๑๓ ถนนสายรองซึ่งแยกจากถนนใหญ่ ที่เห็นในภาพคือ กลุ่มบ้านเดี่ยว ๒ ชั้นซึ่งเลือกทำการศึกษา จะเห็นซอยแยกออกไปจากถนนนี้เป็นระยะๆ ทั้ง ๒ ด้าน

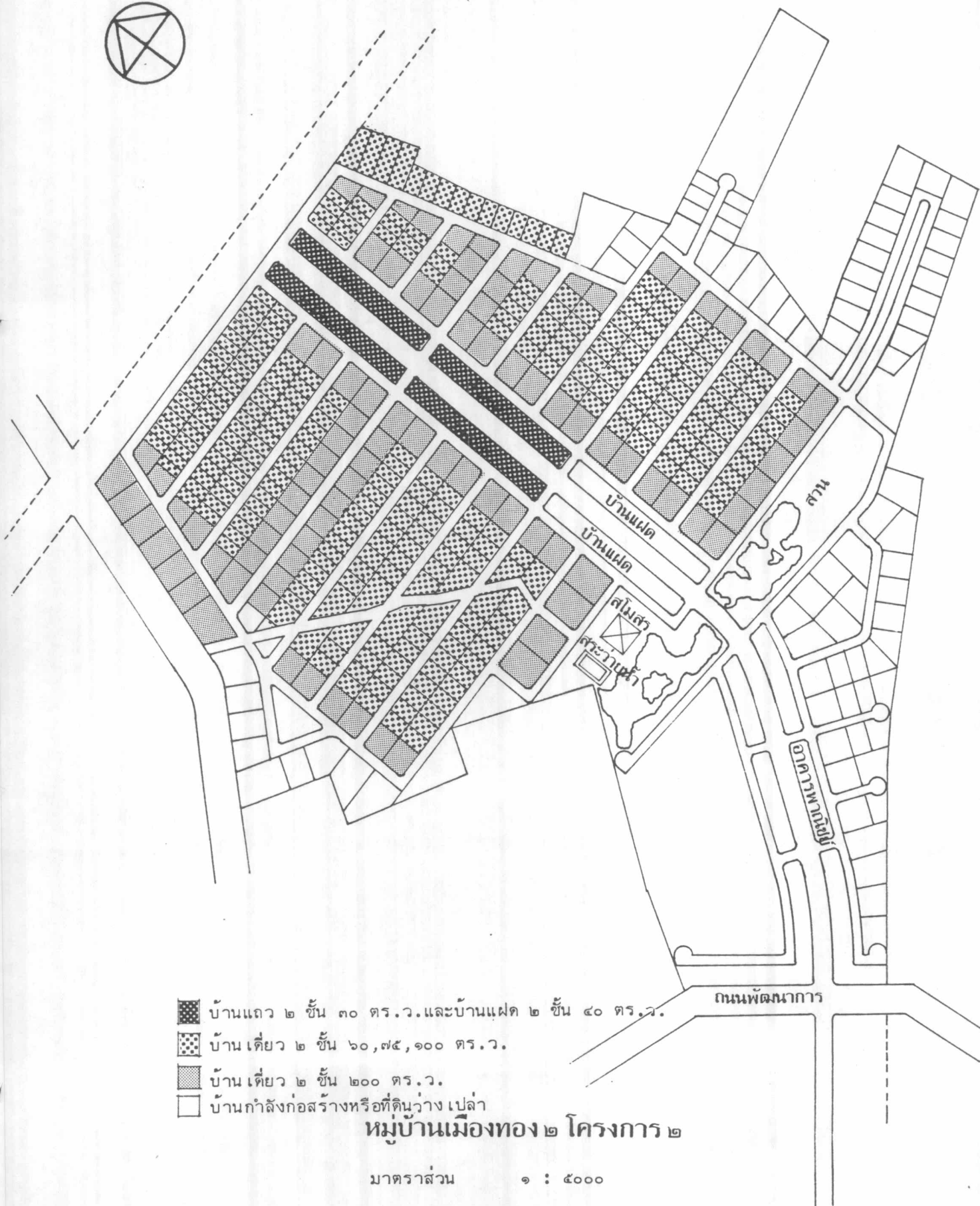


รูปที่ ๑๔ สภาพถนนซอย ซึ่งแยกจากถนนสายรองในรูปที่ ๑๓ ด้านซ้ายมือเป็นบ้านแถว ๓๐ ตารางวา ส่วนด้านขวาเป็นกลุ่มที่เลือกศึกษาคือบ้านเดี่ยว ๖๖ ตารางวา และ ๘๘ ตารางวา



รูปที่ ๑๕ สระว่ายน้ำในหมู่บ้านผาสุก อาคารด้านหลังคือ สโมสรของหมู่บ้าน

รูปที่ ๑๖ บริเวณซึ่งได้ดำเนินการก่อสร้างบ้านแล้ว ในหมู่บ้าน เมืองทอง ๒ โครงการ ๒



- บ้านแถว ๒ ชั้น ๓๐ ตร.ว. และบ้านแฝด ๒ ชั้น ๔๐ ตร.ว.
- ▒ บ้านเดี่ยว ๒ ชั้น ๖๐, ๗๕, ๙๐ ตร.ว.
- ░ บ้านเดี่ยว ๒ ชั้น ๒๐๐ ตร.ว.
- บ้านกำลังก่อสร้างหรือที่ดินว่างเปล่า

หมู่บ้านเมืองทอง ๒ โครงการ ๒

มาตราส่วน ๑ : ๕๐๐๐

รูปที่ ๑๘ ตำแหน่งบ้านของผู้ตอบแบบสอบถามในหมู่บ้าน เมืองทอง ๒ โครงการ ๒



หมู่บ้านเมืองทอง ๒ โครงการ ๒

มาตราส่วน ๑ : ๕๐๐๐



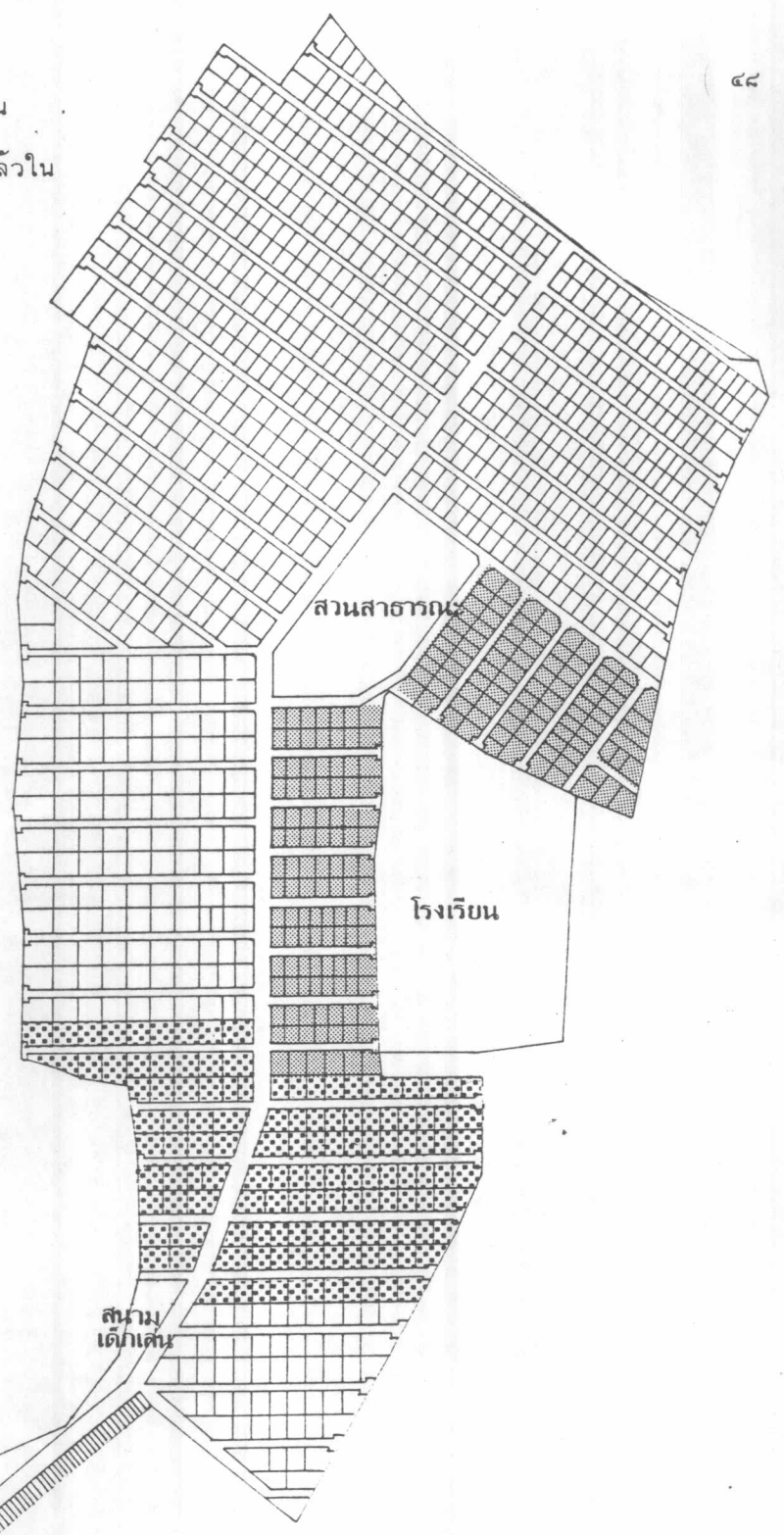
รูปที่ ๑๙ สภาพถนนซอยในกลุ่มบ้านที่เลือกศึกษา ในหมู่บ้าน เมืองทอง



รูปที่ ๒๐ สภาพถนนซอยในกลุ่มบ้านที่เลือกศึกษา ในหมู่บ้าน เมืองทอง



รูปที่ ๒๑ บริเวณซึ่งได้ดำเนินการก่อสร้างบ้านแล้วในหมู่บ้านทิพวัล



สวนสาธารณะ

โรงเรียน

สนามเด็กเล่น

สำนักงานหมู่บ้าน

- กลุ่มบ้านเดี่ยว ๒ ชั้น ๒๕,๑๐๐ ตร.ว.
- ▣ กลุ่มบ้านเดี่ยว ๒ ชั้น ขนาด ๗๕,๑๐๐ ตร.ว. และเป็นกลุ่มที่เลือกศึกษาได้

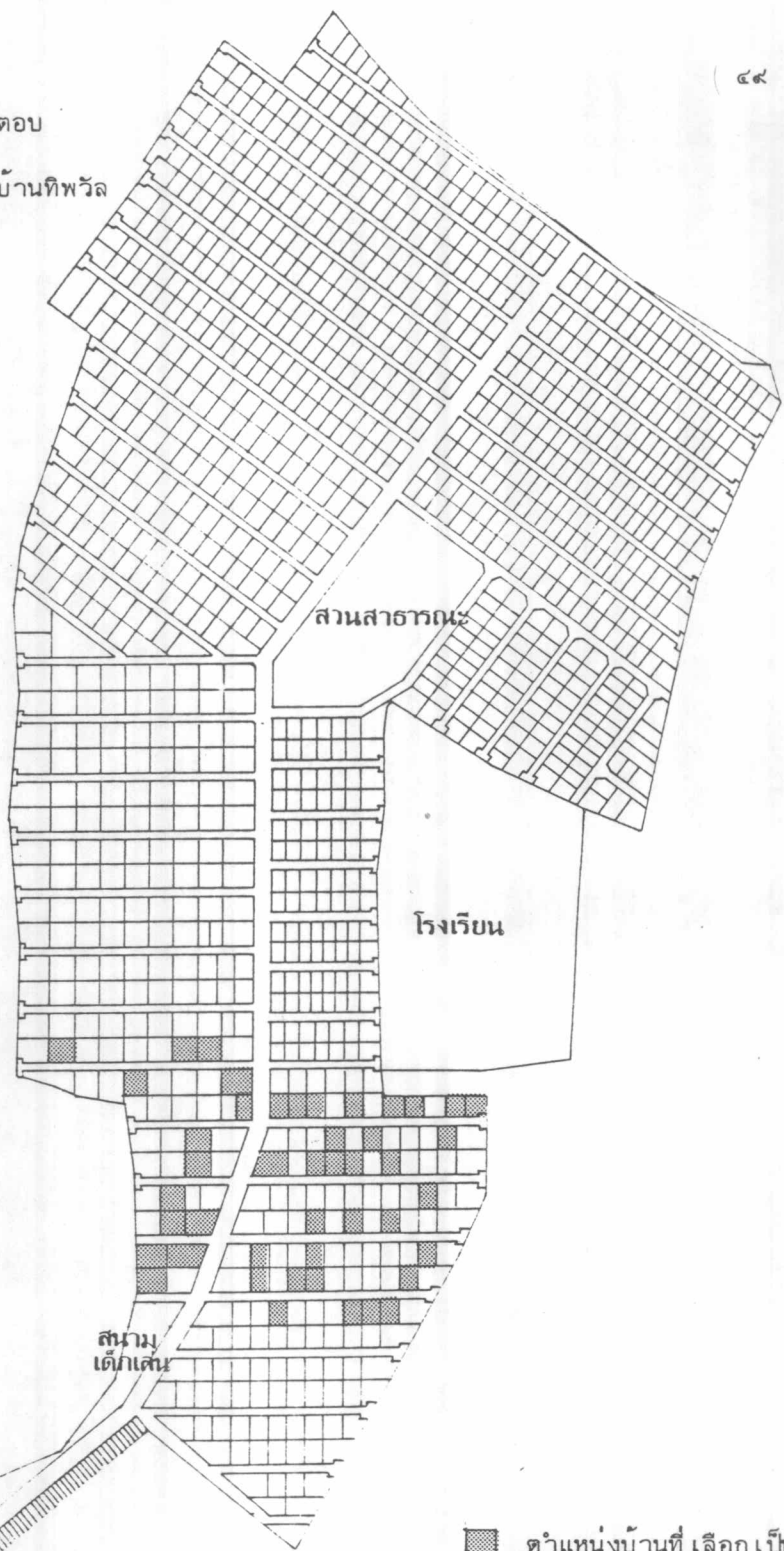
หมู่บ้านทิพวัล .

มาตราส่วน ๑ : ๗๕๐๐

ถนนพหลโยธิน



รูปที่ ๒๒ ตำแหน่งบ้านของผู้ตอบ
แบบสอบถามในหมู่บ้านทิพวัล



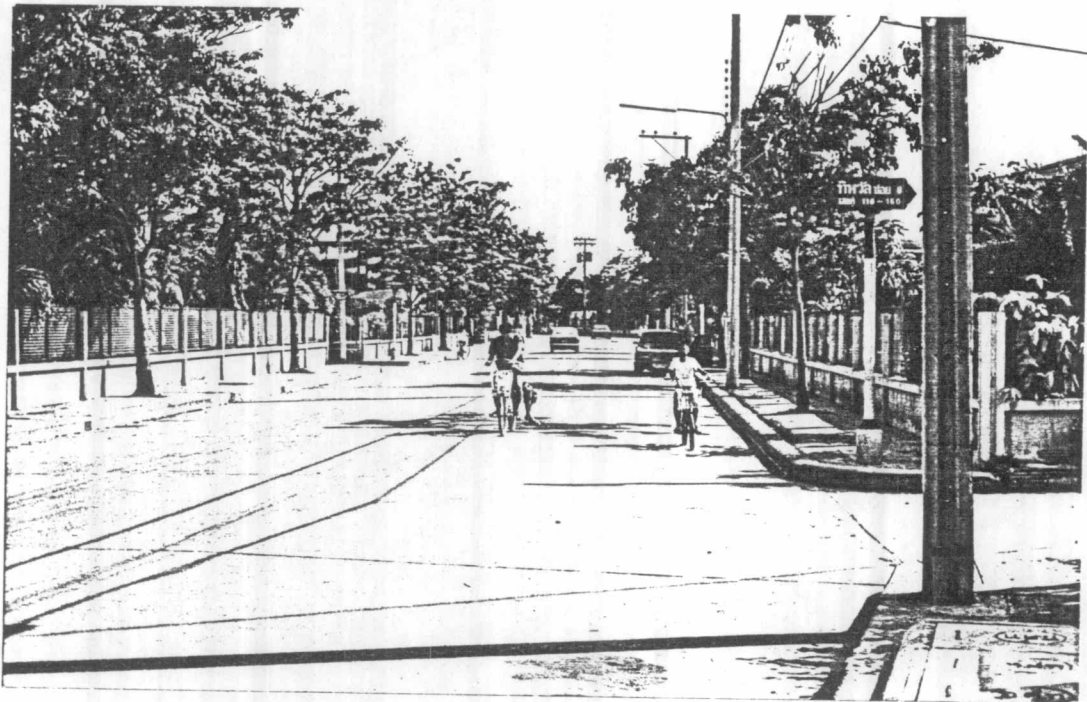
สำนักงาน
หมู่บ้าน

■ ตำแหน่งบ้านที่เลือกเป็น
ตัวอย่างในการวิจัย

หมู่บ้านทิพวัล.

มาตราส่วน ๑ : ๗๕๐๐

ถนนเทพารักษ์



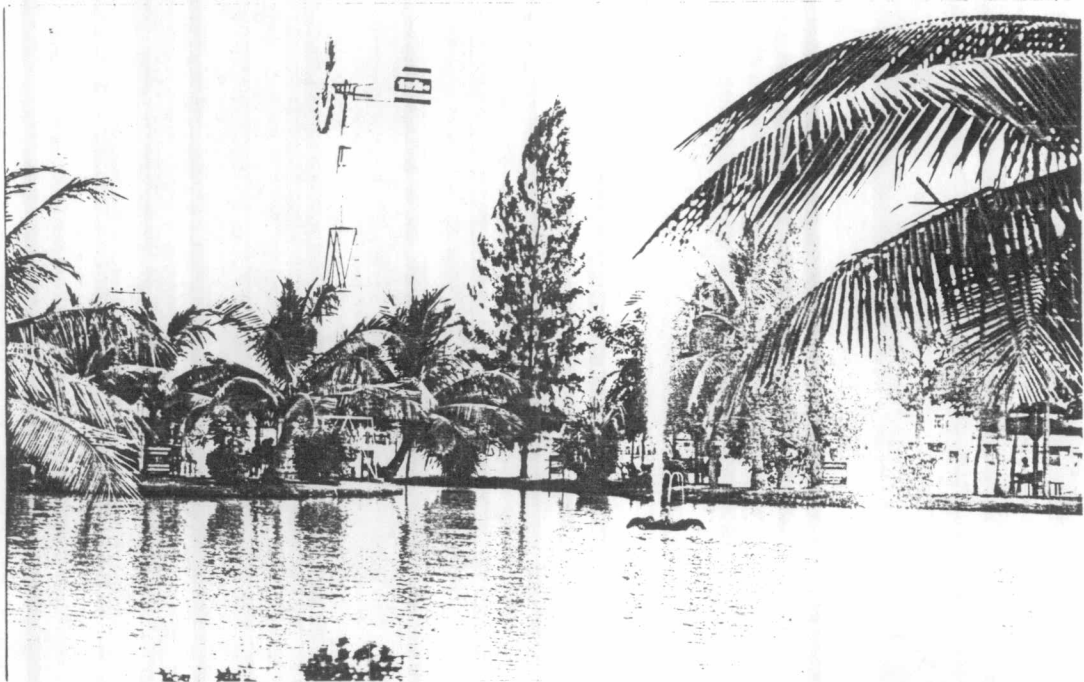
รูปที่ ๒๓ สภาพถนนใหญ่จากทางเข้าหมู่บ้านทิพวัล



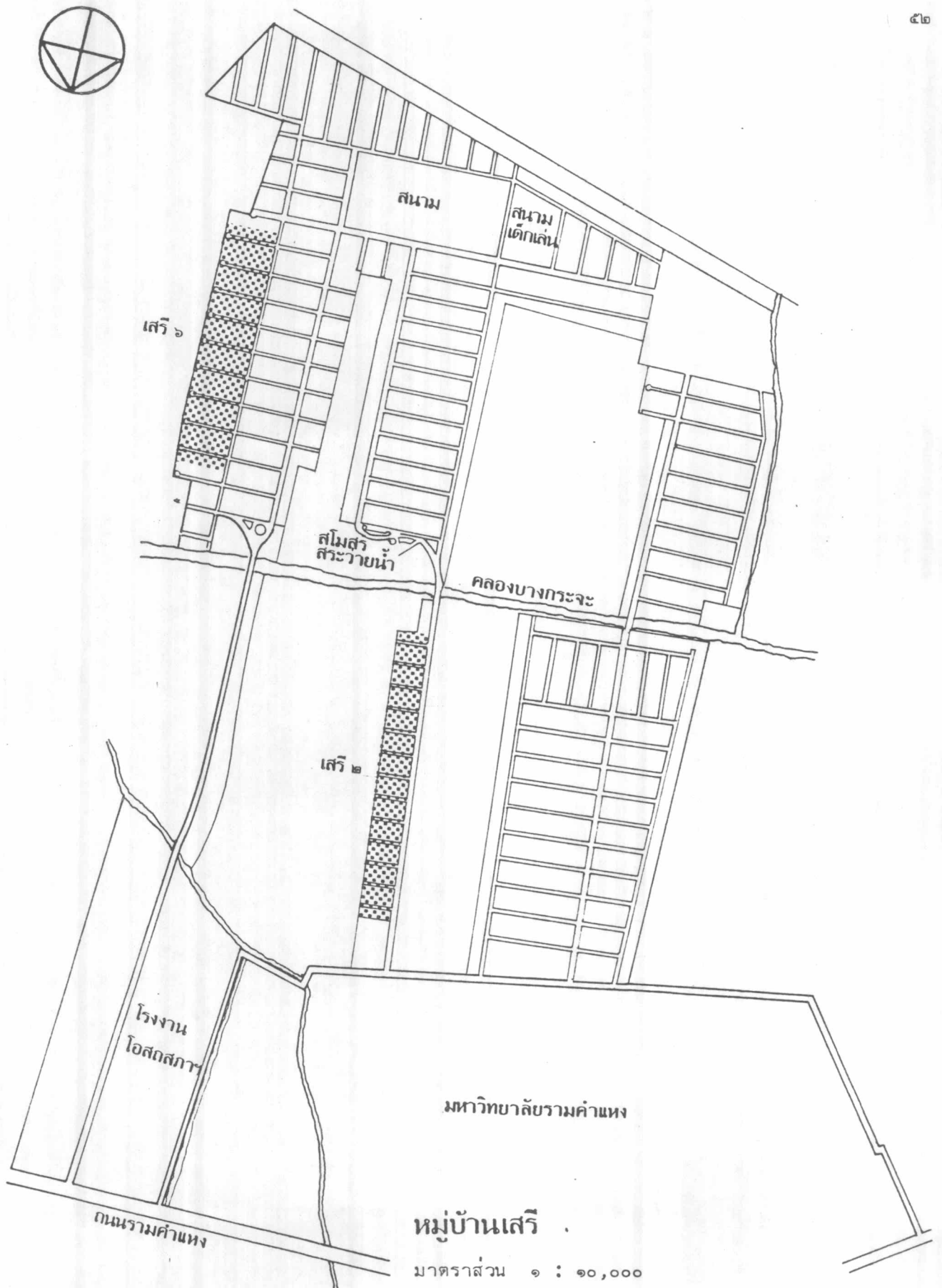
รูปที่ ๒๔ สภาพถนนซอยตัน ซึ่งแยกจากถนนใหญ่ในภาพ เป็นกลุ่มบ้านที่เลือกทำการศึกษา



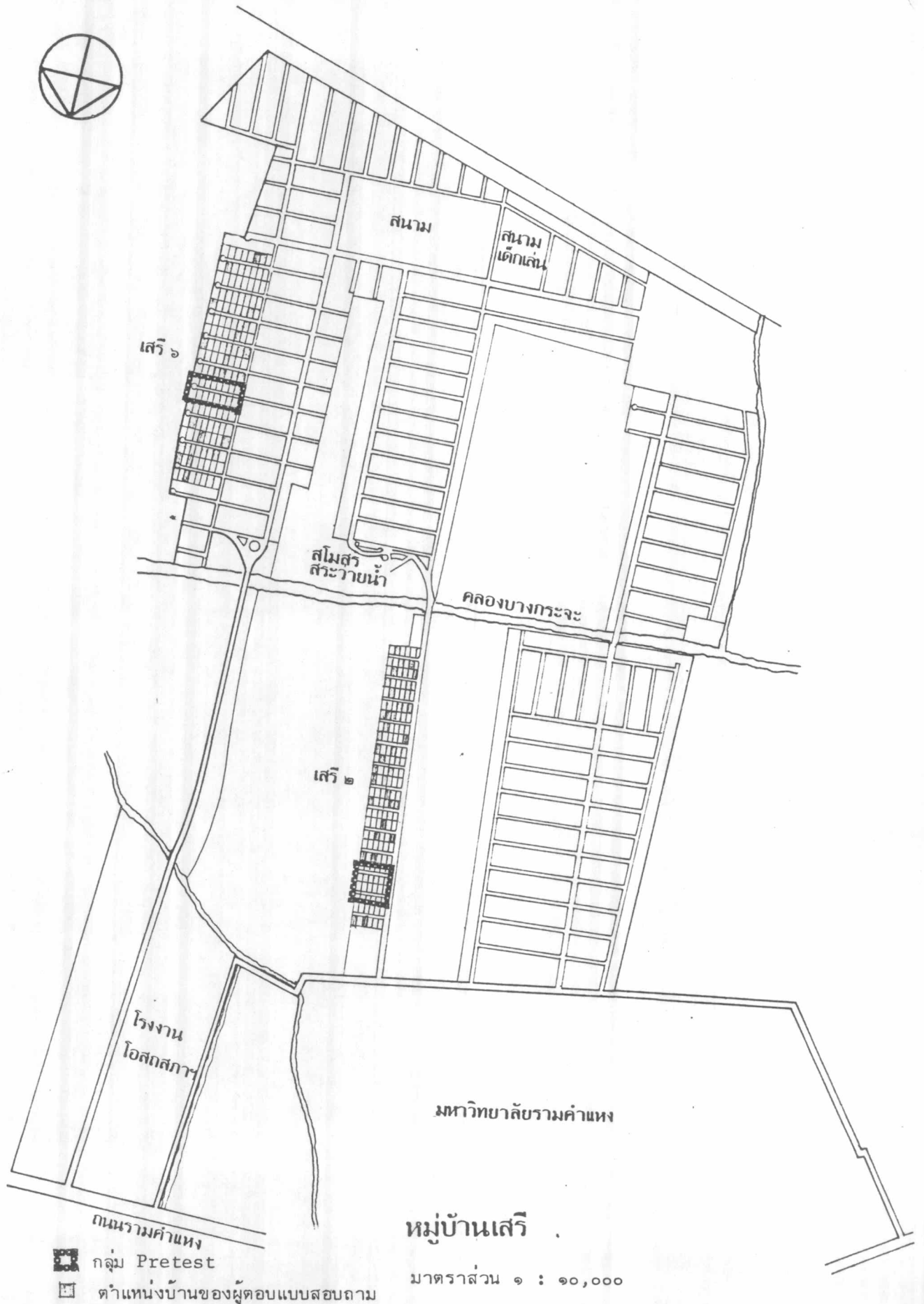
รูปที่ ๒๕ สภาพถนนปลายตัน จะเห็นเด็กเล็กๆ ออกมาขี่จักรยานเล่นในซอย



รูปที่ ๒๖ สวนพักผ่อนของหมู่บ้านทิวัล



☒ กลุ่มบ้านที่เลือกศึกษา

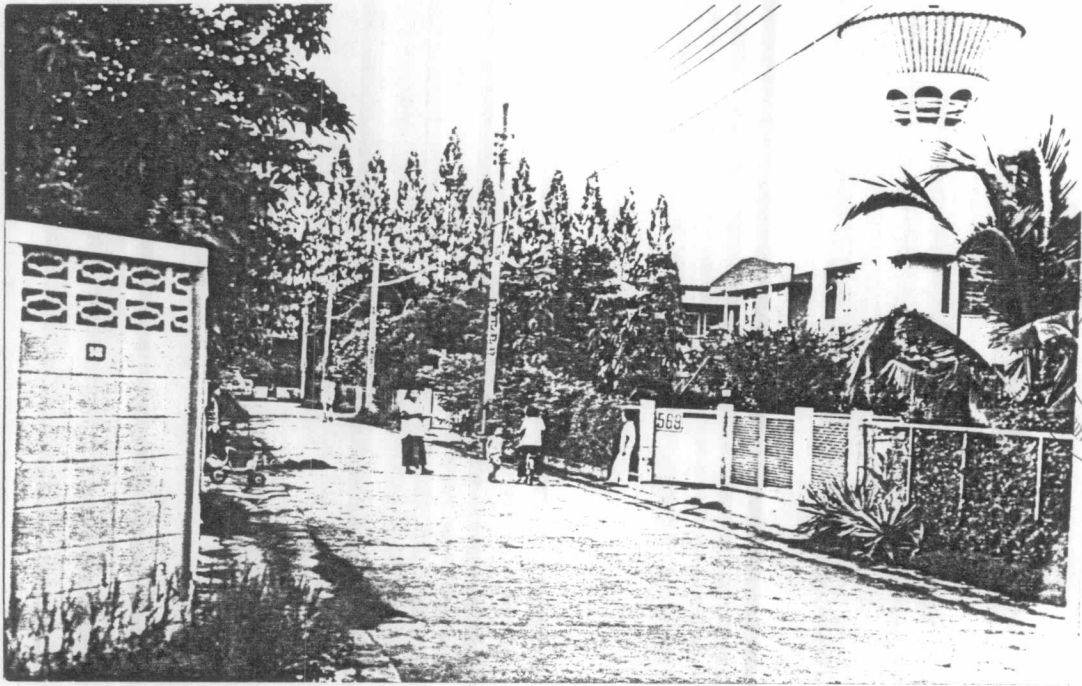




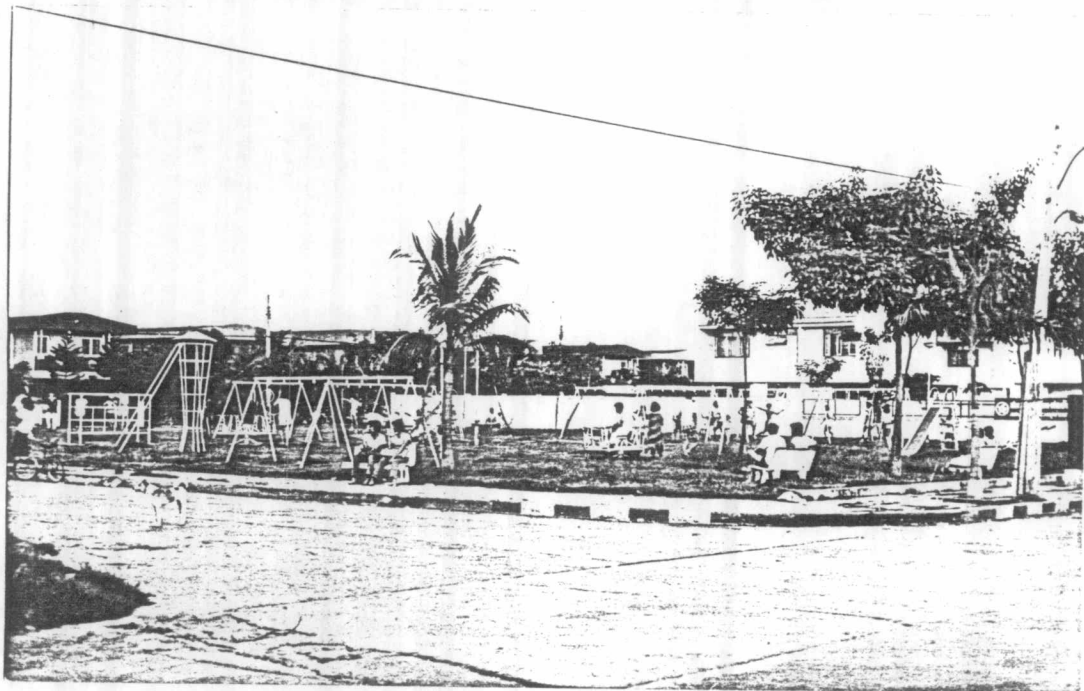
รูปที่ ๒๙ สภาพถนนปลายตันในหมู่บ้าน เสรี ๒ จะเห็นผู้อยู่อาศัยออกมา เดินเล่นที่ถนน ขณะเดียวกันก็มี เด็กออกมา เล่นด้วย



รูปที่ ๓๐ สภาพถนนปลายตันในหมู่บ้าน เสรี ๒



รูปที่ ๓๑ สภาพถนนปลายตันในหมู่บ้านเสรี ๖ จะเห็นพี่เลี้ยงพาเด็กออกมาป้อนอาหาร และมีเด็กๆ ออกมาเล่นด้วยกันที่ถนน



รูปที่ ๓๒ สนามเด็กเล่นในหมู่บ้านเสรี