



## บรรณานุกรม

### ภาษาไทย

กองทัพเรือ. ประวัติการทหารเรือไทย. พิมพ์ในงานเสด็จพระราชดำเนินพระราชทานเพลิงศพ พลเรือเอก หม่อมเจ้าครรชิตพล อาภากร ม.ป.ช. ม.ว.ม. ท.จ.ว. ณ เมรุหน้าพลับพลาอิสริยาภรณ์ วัดเทพศิรินทราวาส 14 เมษายน 2509 กรุงเทพฯ : โรงพิมพ์กรมสารบรรณทหารเรือ (มี.ค. 09).

เกื้อกุล ยืนยงอนันต์. การพัฒนาการคมนาคมทางบกในรัชสมัยพระบาทสมเด็จพระจุลจอมเกล้าเจ้าอยู่หัว. เอกสารการนิเทศการศึกษา ฉบับที่ 194 หน่วยศึกษานิเทศก์ กรมการฝึกหัดครู 2520 กรุงเทพมหานคร: เจริญวิทย์การพิมพ์.

คณะกรรมการเฉพาะกิจ เพื่อพิจารณากำหนดนโยบายและแนวทางการแก้ไขปัญหามลพิษทางน้ำ อากาศและเสียง ในประเทศไทย. นโยบายและมาตรการเร่งด่วนเพื่อการแก้ไขปัญหามลพิษทางน้ำ อากาศและเสียงในประเทศไทย กรุงเทพฯ : จุฬาลงกรณ์มหาวิทยาลัย. โครงการวิจัย เรื่อง ระดับเสียงคุณภาพสิ่งแวดล้อม สำนักงานคณะกรรมการสิ่งแวดล้อมแห่งชาติ พฤศจิกายน 2526.

คณะกรรมการวิชาการสิ่งแวดล้อมเรื่องเสียง. สำนักงานคณะกรรมการสิ่งแวดล้อมแห่งชาติ. มลพิษทางเสียง. กรุงเทพฯ : บริษัท สารมวลชน จำกัด (กุมภาพันธ์ 2524).

จุลทัศน์ พยามรานนท์, จันทิวา ฉะยะรที, นาวาตรีหญิง. พาหนะทางน้ำ พาหนะทางบก กรุงเทพฯ : ศูนย์เทคโนโลยีทางการศึกษา กรมวิชาการ, 2518

จุฬาลงกรณ์มหาวิทยาลัย ร่วมกับสำนักงานคณะกรรมการสิ่งแวดล้อมแห่งชาติ รายงานการสนทนาโต๊ะกลม เรื่อง แนวทางการแก้ไขปัญหามลพิษจากยานพาหนะ จัดพิมพ์โดย กองมาตรฐานคุณภาพสิ่งแวดล้อม สำนักงานคณะกรรมการสิ่งแวดล้อมแห่งชาติ กรกฎาคม 2529.

ชัยวัฒน์ วงศ์วัฒนคานต์ "การจัดทำกฎหมายน้ำ" หน้า 23-25 เอกสารประกอบการสัมมนาทางวิชาการ เรื่องการจัดทำกฎหมายแม่บทเกี่ยวกับการใช้และอนุรักษ์ทรัพยากรน้ำ 2 พฤษภาคม 2535 คณะนิติศาสตร์ จุฬาลงกรณ์มหาวิทยาลัย.  
ดิเรก กุลสิริสวัสดิ์. ฉบับย่อ สำนึกษัตริย์สุลัยมาน (The Ship of Sulaiman) เอกสารทางวิชาการหมายเลข 2/018 (มีนาคม 2527) มูลนิธิโครงการตำราสังคมศาสตร์และมนุษยศาสตร์.

ดลิต มาณะจติ. ประเพณีทั่วไทย. พิมพ์ครั้งแรก 200 เล่ม (2535).  
เชียงใหม่ : งานส่งเสริมการวิจัยและตำรากองบริการการศึกษา มหาวิทยาลัยเชียงใหม่.

ดำรงราชานุภาพ, สมเด็จพระพรหมยา. ตำนานเรือรบไทย. กรมศิลปากร 2496.  
ทิพย์ชนก รัตโนสถ "กฎหมายสิ่งแวดล้อม" เสียงเป็นพิษ.วารสารนิติศาสตร์ 9 ฉ.2 (กันยายน-พฤศจิกายน 2520) : 39-42.

ธรรมบุญ ไโรจนะบุรานนท์ และคณะ. การศึกษาสภาวะแวดล้อมทางน้ำในคลองหลักของ กรุงเทพมหานคร. โครงการเผยแพร่ผลงานวิจัย ฝ่ายวิจัย จุฬาลงกรณ์มหาวิทยาลัย พฤศจิกายน 2526.

ปิยนาก บุนนาค และคณะ. คลองในกรุงเทพฯ กรุงเทพฯ : โรงพิมพ์จุฬาลงกรณ์มหาวิทยาลัย (มิถุนายน 2525).

ปริญญา นุตาลัยและคณะ. สิ่งแวดล้อม'35 เอกสารประกอบการสัมมนา เรื่องการอนุรักษ์ทรัพยากรธรรมชาติและสิ่งแวดล้อมของประเทศไทย ครั้งที่ 3 31 ตุลาคม - 1 พฤศจิกายน 2535 กรุงเทพมหานคร.

ประธาน อารีพล. มลภาวะทางเสียง (แบลจาก Noise Pollution) ของแพตริก เอ. โอดอนเนล และ ชาร์ลส์ ดับบลิว. ลาวาโรนี่. กรมวิชาการ กระทรวงศึกษาธิการ กรุงเทพฯ : ห้างหุ้นส่วนจำกัด จงเจริญการพิมพ์ (2525).

ประวัติกรมเจ้าท่า พิมพ์แจกในงานกรฐินพระราชทานกรมเจ้าท่า พุทธศักราช 2509  
ณ วัดอนงคารามวรวิหาร อำเภอคลองสาน จังหวัดธนบุรี วันที่ 11  
พฤศจิกายน พ.ศ. 2509.

บอล ชาเวียร์ (ผู้แปล) ประวัติศาสตร์แห่งพระราชอาณาจักรสยาม. พิมพ์ครั้งแรก  
2530. 1,000 เล่ม. กรุงเทพฯ : ห้างหุ้นส่วนสามัญนิติบุคคล สหประชา  
พาณิชย์.

ผังเมืองรวมกรุงเทพมหานคร : รายงานด้านคมนาคมและขนส่ง สำนักผังเมือง  
กระทรวงมหาดไทย.

พันทวี ฤกษ์สำราญ. อนามัยและสิ่งแวดล้อม. พิมพ์ครั้งที่ 5. 2,000 เล่ม  
กรุงเทพฯ : กิ่งจันทร์การพิมพ์ (สิงหาคม 2529).

พนัส หัตถ์นิยานนท์. "กฎหมายกับการอนุรักษ์และพัฒนาคลอง." เอกสารประกอบ  
การบรรยาย จัดโดยอาศรมความคิดเรื่องคลองในกรุงเทพมหานครและ  
ปริมณฑล วันที่ 25 กันยายน พุทธศักราช 2533 ณ คณะนิติศาสตร์  
จุฬาลงกรณ์มหาวิทยาลัย.

พูนพิศ อมาตยกุล "เสียงเป็นพิษ" อันตรายนจากสิ่งแวดล้อมเป็นพิษ พระนคร :  
คณะแพทยศาสตร์ โรงพยาบาลรามาธิบดี 2519.

ภูธร ภูมะธน. เรือในภาคกลาง พิมพ์ครั้งแรก 1,000 เล่ม ลพบุรี :  
หัตถ์โกศลการพิมพ์.

มนัส สุวรรณ. นิเวศวิทยาของมนุษย์ (Human Ecology). พิมพ์ครั้งที่ 1. สีฟ้า  
เขียว 2,000 เล่ม. กรุงเทพฯ : โอเอส พรีนติ้ง เฮาส์ (2530).

\_\_\_\_\_. นิเวศวิทยากับการพัฒนาเศรษฐกิจ. พิมพ์ครั้งที่ 1. กรุงเทพมหานคร  
: สำนักพิมพ์โอเดียนสโตร์. หน้า 19-20.

มัทยา จารุพันธ์ และสุนีย์ มัลลิกะมาลย์. กฎหมายควบคุมสภาวะแวดล้อมสำหรับ  
โรงงานอุตสาหกรรม รายงานวิจัยสถาบันสภาวะแวดล้อม.  
จุฬาลงกรณ์มหาวิทยาลัย. กรุงเทพมหานคร : สถาบันวิจัยสภาวะแวดล้อม  
จุฬาลงกรณ์มหาวิทยาลัย, 2524.

มุกดา ตฤชณานนท์ "อันตรายจากเสียง" รายงานการสัมมนาปัญหาสภาวะ  
แวดล้อมกับการอุตสาหกรรม (พระนคร : สถาบันวิจัยสภาวะ  
แวดล้อม จุฬาลงกรณ์มหาวิทยาลัย 2519) หน้า 94-95

มูลนิธิโลกสีเขียว. อากาศ THE AIR. กรุงเทพฯ : บริษัทอมรินทร์ พรินต์ติ้ง  
กรุ๊ป จำกัด.

เย็นใจ เลหาวิช. เทคโนโลยีกับชีวิตไทย. วารสารไทย ปีที่ 7 ฉบับที่ 28  
ตุลาคม-ธันวาคม 2530 : 69

รายงานการฝึกอบรม เรื่อง การศึกษาผลกระทบสิ่งแวดล้อมด้านอากาศและเสียง  
โครงการถนนและทางด่วน/ทางยกระดับ 4 - 5 กุมภาพันธ์ 2534  
สำนักงานคณะกรรมการสิ่งแวดล้อมแห่งชาติ.

รายงานการฝึกอบรมเรื่อง การจัดการด้านสิ่งแวดล้อม วันที่ 21-25 เมษายน  
2529. กองวิเคราะห์ผลกระทบสิ่งแวดล้อม สำนักงานคณะกรรมการ  
สิ่งแวดล้อมแห่งชาติ.

วงศ์พันธ์ ลิมปเสนีย์ และคณะ. มลภาวะอากาศ. พิมพ์ครั้งที่ 3 1,000 เล่ม.  
กรุงเทพฯ : สำนักพิมพ์ จุฬาลงกรณ์มหาวิทยาลัย (2536).

วินิจ รอดจ่าย. เรือยาว มรดกทางวัฒนธรรมบนสายน้ำ. พิมพ์ครั้งแรก พ.ศ. 2532  
กรุงเทพฯ : แสงศิลป์การพิมพ์

วิไลเจิด ทวีสิน. มนุษย์กับสิ่งแวดล้อม. พิมพ์ครั้งที่ 1. กรุงเทพมหานคร :  
สำนักพิมพ์ อักษรเจริญทัศน์, 2520.

วิชฌ เครื่องงาม, กฎหมายรัฐธรรมนูญ. พิมพ์ครั้งที่ 3. กรุงเทพมหานคร : แสงสุทธิ  
การพิมพ์, 2530.

ศิริพรต ผลสินธุ์. ชีวิตกับสิ่งแวดล้อม. พิมพ์ครั้งที่ 1. 1,000 เล่ม กรุงเทพฯ :  
ดี ดี บั๊คส์ไตร์ (สิงหาคม 2531).

สมเจตน์ จันทวัฒน์. การอนุรักษ์ดินและน้ำ (Soil and Water Conserva-  
tion) เล่มที่หนึ่ง : การพังทลายของดิน (Soil Erosion). ภาค  
ปฐพีวิทยา คณะเกษตร มหาวิทยาลัยเกษตรศาสตร์ 2522.

สมบูรณ์ ศุภศิลป์. เศรษฐศาสตร์สิ่งแวดล้อม. พิมพ์ครั้งที่ 1 กรุงเทพมหานคร :  
โรงพิมพ์มหาวิทยาลัยรามคำแหง, 2521.



- สุโขทัยธรรมมาธิราช, มหาวิทยาลัย. เอกสารการสอนชุดวิชา กฎหมายสิ่งแวดล้อม.  
หน่วยที่ 1-7 พิมพ์ครั้งที่ 4. 1,000 เล่ม กรุงเทพฯ : โรงพิมพ์ชวนพิมพ์,  
2533.
- . เอกสารการสอนชุดวิชา อนามัยสิ่งแวดล้อม. หน่วยที่ 1-7 พิมพ์ครั้งที่ 6.  
1,000 เล่ม กรุงเทพฯ: โรงพิมพ์ชวนพิมพ์ 2534.
- . เอกสารการสอนชุดวิชา อนามัยสิ่งแวดล้อม. หน่วยที่ 8-15 พิมพ์ครั้งที่ 6.  
1,000 เล่ม กรุงเทพฯ: โรงพิมพ์ชวนพิมพ์ 2534.
- สุจิตรา ประสานสุข. มลพิษทางเสียง กรุงเทพฯ : สำนักงานคณะกรรมการสิ่งแวดล้อมแห่งชาติ 2524.
- สุนทรี่ อาสะไวย์. ประวัติคลองรังสิต : การพัฒนาที่ดินและผลกระทบต่อสังคม  
พ.ศ. 2431- 2457. พิมพ์ครั้งที่ 1. 2,000 เล่ม กรุงเทพฯ : สำนัก  
พิมพ์มหาวิทยาลัยธรรมศาสตร์, 2530.
- สุนีย์ มัลลิกะมาลัย. คลองกับกองทุนสิ่งแวดล้อม เอกสารประกอบการบรรยาย  
หน้า 10-13 22 กุมภาพันธ์ 2537 ห้องประชุมสารนิเทศ หอประชุมใหญ่  
จุฬาลงกรณ์มหาวิทยาลัย.
- อภิชาติ เพ็ญสุภา. การขนส่ง กรุงเทพฯ : ห้างหุ้นส่วนจำกัด พันนี้พับบลิชซิ่ง
- สุเมธ ชุมสาย ณ อยุธยา. น้ำ บ่อเกิดแห่งวัฒนธรรมไทย. กรุงเทพฯ : บริษัท  
โรงพิมพ์ไทยวัฒนาพานิช จำกัด
- สุรพล สูดารา และคณะ. ปัญหาสิ่งแวดล้อมกรุงรัตนโกสินทร์. งานวิจัยที่ได้รับ  
ทุนอุดหนุน เพื่อส่งเสริมประสิทธิภาพทางวิชาการ จุฬาลงกรณ์มหาวิทยาลัย  
ในโอกาสฉลองกรุงรัตนโกสินทร์ 200 ปี .
- สำนักงานคณะกรรมการสิ่งแวดล้อมแห่งชาติ. รายงานการสัมมนาเรื่อง มลภาวะ  
เสียง 29 พฤศจิกายน 2522
- สำนักนโยบายและแผนกรุงเทพมหานคร กรุงเทพมหานคร. แผนพัฒนากรุงเทพ  
มหานคร ฉบับที่ 4 (พ.ศ. 2535-2539). กรุงเทพฯ : โรงพิมพ์  
ส่วนท้องถิ่น, 2534

- หน่วยวิจัยการจราจรและการขนส่ง คณะวิศวกรรมศาสตร์ จุฬาลงกรณ์มหาวิทยาลัย .  
การประสานระบบขนส่งสาธารณะในกรุงเทพมหานคร เล่ม 1 . กรุงเทพฯ :  
 โรงพิมพ์จุฬาลงกรณ์มหาวิทยาลัย (พฤษภาคม 2534)
- อุทัย สิ้นธุสาร. สารานุกรมไทย. เล่มที่ 20 กรุงเทพฯ : โรงพิมพ์บำรุงนุกุลกิจ,  
 2521.
- อู่แก้ว ประกอบไวทยกิจ บีเวอร์. มนุษย์-ระบบนิเวศและสภาพนิเวศในประเทศไทย.  
 พิมพ์ครั้งที่ 1 3,000 ฉบับ กรุงเทพฯ : บริษัท สำนักพิมพ์ไทยวัฒนาพานิช  
 จำกัด (2531)
- อำนาจ วงศ์บัณฑิต "ความรับผิดชอบทางแพ่งตาม พ.ร.บ. ส่งเสริมและรักษาคุณภาพ  
 สิ่งแวดล้อมแห่งชาติ พ.ศ. 2535" หน้า 15 เอกสารประกอบการบรรยาย  
 พิเศษ เรื่อง มิติใหม่กฎหมายสิ่งแวดล้อม 2535 14 ตุลาคม 2535 ห้อง  
 ประชุมสารนิเทศ หอประชุมใหญ่ จุฬาลงกรณ์มหาวิทยาลัย
- กิ่งเพชร สิทะหาชีวะ "การศึกษาดัชนีภาพของคลองเพื่อการแก้ไขปัญหาด้าน  
 เมืองกรุงเทพมหานคร" วิทยานิพนธ์ การวางแผนมหำบัณฑิต ภาควิชา  
 การวางแผนภาคและเมือง คณะสถาปัตยกรรม 2529
- โกเมท ทองภิญโญชัย. การใช้กฎหมายในการป้องกันและแก้ไขมลพิษจากโรงงาน  
 อุตสาหกรรม. วิทยานิพนธ์นิติศาสตร์มหาบัณฑิต จุฬาลงกรณ์มหาวิทยาลัย  
 2534.
- สุภาพร เนตรเขียน. มาตรการทางกฎหมายในการรักษาคุณภาพน้ำ แม่น้ำ  
 เจ้าพระยาตอนล่าง : ศึกษาเฉพาะกรณีน้ำเสียจากชุมชน. วิทยา  
 นิพนธ์นิติศาสตร์มหาบัณฑิต จุฬาลงกรณ์มหาวิทยาลัย 2535.
- ประเมษฐ์ พรเลิศ. หัวหน้าฝ่ายสิ่งแวดล้อม กรมเจ้าท่า. สัมภาษณ์, 8 มกราคม  
 2537.
- เถลิงศักดิ์ เพ็ชรสุวรรณ. กองจัดการคุณภาพอากาศและเสียง กรมควบคุม  
 มลพิษ. สัมภาษณ์, 20 ธันวาคม 2536
- ณัฐ จัปใจ. เจ้าพนักงานกองตรวจเรือ กรมเจ้าท่า. สัมภาษณ์, 7 มีนาคม 2537
- สถิต เวชรังษี. เจ้าพนักงานฝ่ายสิ่งแวดล้อม กรมเจ้าท่า. สัมภาษณ์, 6 ธันวาคม  
 2536.

ภาษาอังกฤษ

Environmental Health Criteria 12 "Noise" Published under the joint sponsorship of the United Nations Environment Programme and the World Health Organization

Jocelyn v. Piniaram. Long Tailn Boats for Public Transport on the Canals of Thoaburi, Bangkok (Master's Thesis, Division of Engineering) A.I.T. 1961

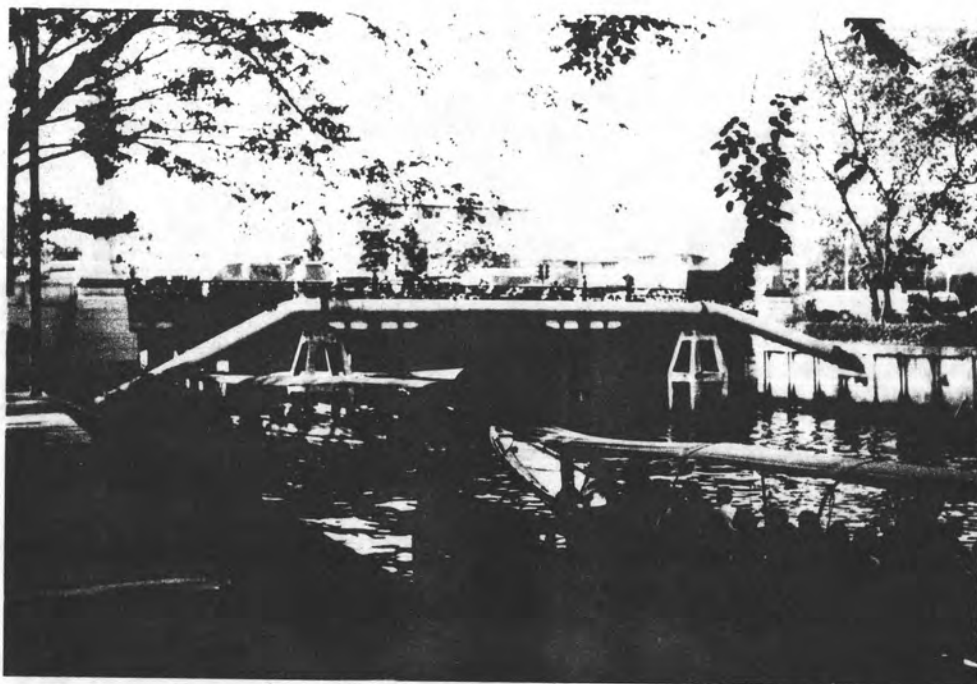
OECD, Economic Instrument For Environmental Protection.

Paris : OECD publication, 1989

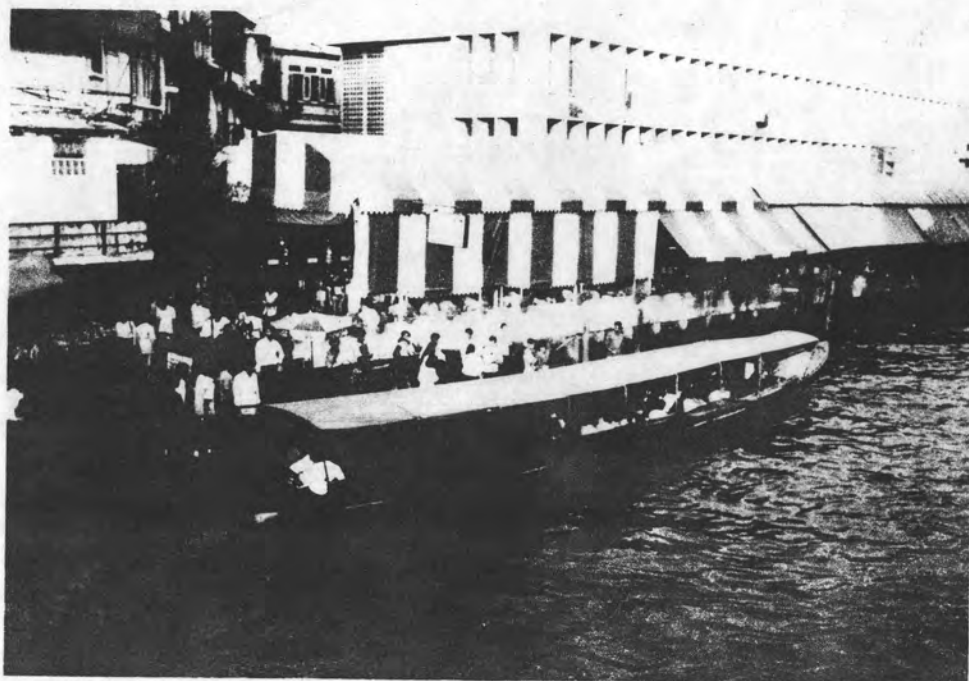
ภาคผนวก



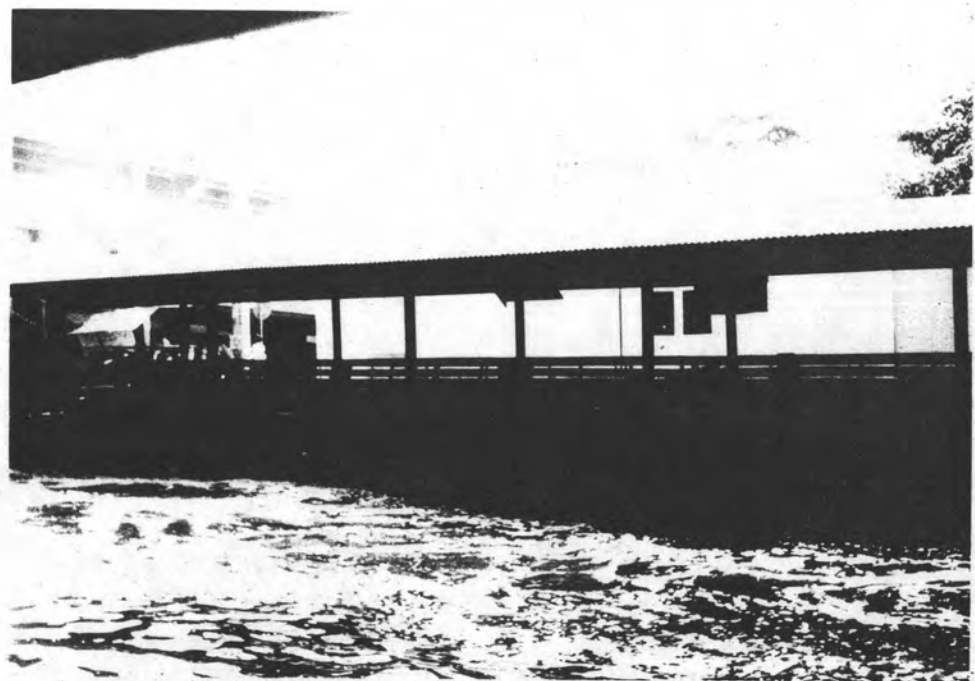
ภาคผนวก 1



ภาพที่ 1 ท่าผ่านฟ้าลีลาศ



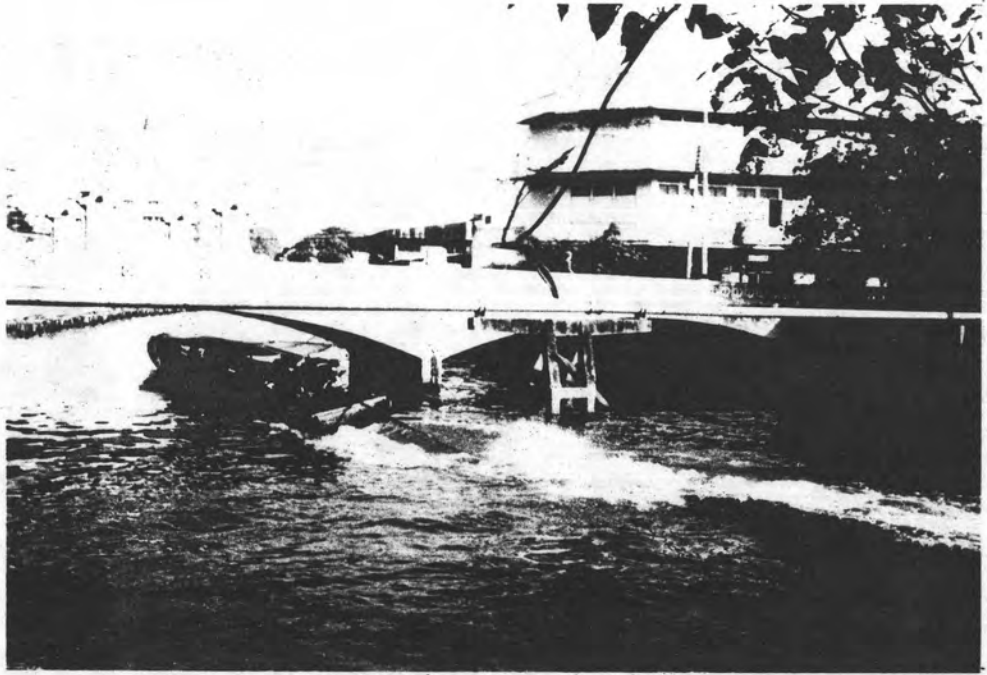
ภาพที่ 2 ท่าประตุน้ำ



ภาพที่ 3 ท่าคลองตัน



ภาพที่ 4 ท่าวัดศรีบุญเรือง



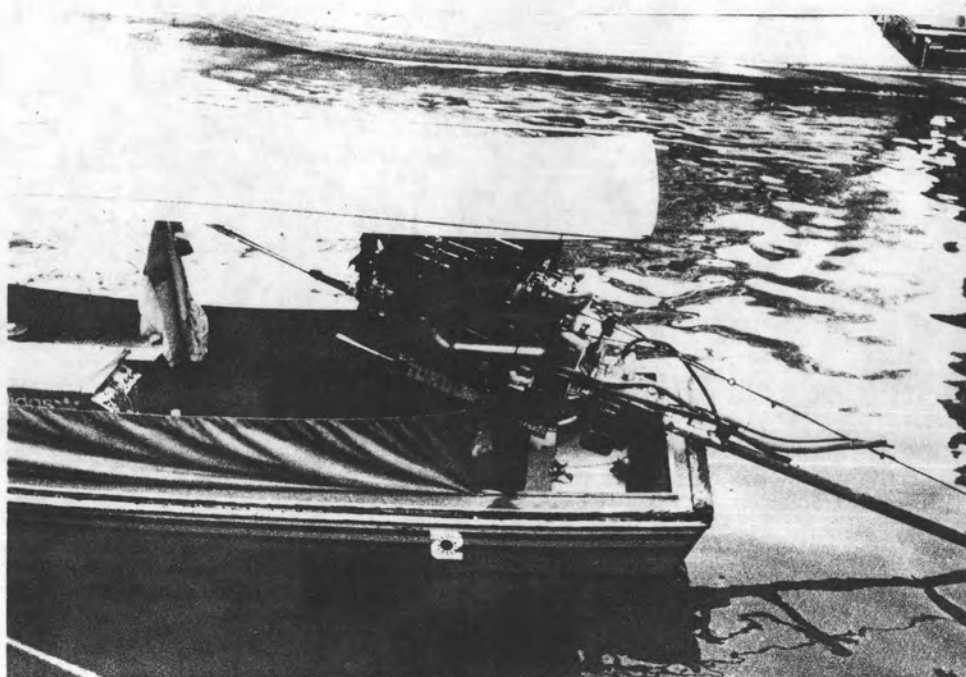
ภาพที่ 5 เรือหางยาว



ภาพที่ 6 เรือเครื่องกลางลำ



ภาพที่ 7 มลพิษอากาศที่ปล่อยออกจากเรือกล



ภาพที่ 8 เครื่องยนต์

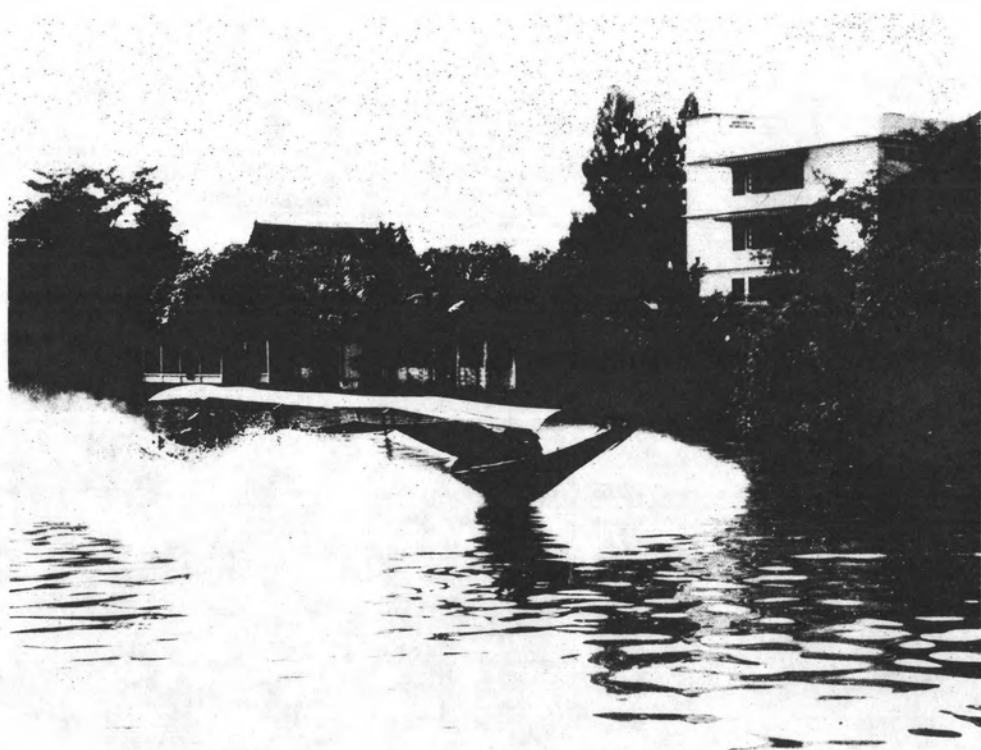




ภาพที่ 9 ดินริมตลิ่งที่ถูกกัดเซาะ



ภาพที่ 10 เขื่อนปูนริมฝั่งคลองแสนแสบ



ภาพที่ 11 คลื่นจากเรือทำให้น้ำในคลองมีคลื่นน้อยลง

## ภาคผนวก 2

## แบบสอบถาม

- ประชาชนผู้ใช้บริการเรือกลในคลองแสนแสบ
- ผู้ประกอบอาชีพเกี่ยวกับเรือกลในคลองแสนแสบ
- ผู้อยู่อาศัยริมคลองแสนแสบ

วันที่สัมภาษณ์ .....

ผู้ให้สัมภาษณ์ .....

เพศ .....

อายุ .....

ที่อยู่ .....

อาชีพ .....

การศึกษา .....

จำนวนสมาชิกในครอบครัว .....

จุดที่สัมภาษณ์ .....

สำหรับผู้ประกอบอาชีพเกี่ยวกับเรือกลในคลองแสนแสบ และผู้อยู่อาศัย  
ริมคลองแสนแสบ โปรดตอบเพิ่มในข้อ 19-23

1. ท่านคิดว่าเสียงดังจากเรือโดยสารรบกวนท่านหรือไม่
  - ก. รบกวน
  - ข. ไม่รบกวน
2. ท่านคิดว่าเรือโดยสารที่วิ่งในคลองแสนแสบมีโทษหรือไม่
  - ก. มี
  - ข. ไม่มี
3. ระหว่างประโยชน์กับโทษจากเรือโดยสารท่านคิดว่าอะไรมีมากกว่ากัน
  - ก. ประโยชน์มีมากกว่า
  - ข. โทษมีมากกว่า (ข้ามไปตอบข้อ 8)
  - ค. มีพอ ๆ กัน (ตอบทั้งข้อ 5 และข้อ 6)
4. ถ้าท่านคิดว่าประโยชน์จากเรือโดยสารมีมากกว่าแล้ว ประโยชน์ในที่นี้คือ (ตอบได้มากกว่า 1 ข้อ)
  - ก. ลดปัญหาการจราจรทางบก
  - ข. ประหยัดเวลาเดินทาง
  - ค. ประหยัดค่าโดยสาร
  - ง. ช่วยให้ประชาชนมีอาชีพเพิ่มขึ้น
5. ถ้าท่านคิดว่าประโยชน์จากเรือโดยสารมีมากกว่าแล้ว โทษในที่นี้คือ (ตอบได้มากกว่า 1 ข้อ)
  - ก. เสียงดังรบกวน
  - ข. ทำให้น้ำเน่าเสีย
  - ค. เป็นบ่อเกิดอาชญากรรม
  - ง. ทำให้อากาศเสีย
  - จ. เป็นต้นเหตุของคลองสกปรก
  - ฉ. อื่น ๆ .....
6. ท่านต้องการให้คลองแสนแสบมีเรือโดยสารวิ่งต่อไปหรือไม่
  - ก. ให้คงวิ่งต่อไป
  - ข. ไม่ให้วิ่งต่อไป
  - ค. จำกัดเวลาวิ่ง
7. ถ้าท่านสามารถจะทำได้ ท่านจะใช้มาตรการใดในการป้องกันและแก้ไขปัญหาที่เกิดขึ้นจากเรือโดยสาร (ตอบได้มากกว่า 1 ข้อ)
  - ก. สั่งห้ามไม่ให้มีเรือวิ่ง
  - ข. สั่งให้เรือวิ่งเป็นเวลา
  - ค. ใช้เครื่องลดความดังของเสียง
  - ง. ควบคุมน้ำมันที่เททิ้งลงไปคลอง
  - จ. ควบคุมของเสียจากเรือ
  - ฉ. จำกัดความเร็วของเรือ
  - ช. จำกัดเขตที่ไม่อนุญาตให้ใช้ความเร็ว
  - ซ. อื่น ๆ .....







## ภาคผนวก 3

ตารางที่ 23 ค่าระดับเสียงเปรียบเทียบ

ระดับเสียงสูงสุดที่จะไม่ก่อให้เกิดการรบกวนต่อประชาชนที่เสนอแนะโดยองค์การอนามัยโลก (WHO) ธนาคารโลก (World Bank) และองค์การพิทักษ์สิ่งแวดล้อมของสหรัฐอเมริกา (US.EPA.)

หน่วยงาน	ค่าระดับเสียงสูงสุดที่ เสนอแนะ (เดซิเบลเอ)		วิธีการ ตรวจวัด
	ภายในที่พัก อาศัย	ชุมชน ทั่วไป	
<u>องค์การอนามัยโลก (WHO)</u>			
- เวลากลางวัน (07.00-22.00 น.)	45	55	Leq
- เวลากลางคืน (22.00-07.00 น.)	35	45	Leq
<u>ธนาคารโลก (World Bank)</u>			
- พื้นที่ที่พักอาศัยนอกเมืองและพื้นที่ที่พัก อาศัยประกอบกิจการด้านเกษตรกรรม	45	55	Ldn
- พื้นที่ที่พักอาศัยทั่วไป	45	-	Ldn
- โรงพยาบาล	45	55	Ldn
- สถานศึกษา	45	55	Leq (24)

## ตารางที่ 23 (ต่อ)

หน่วยงาน	ค่าระดับเสียงสูงสุดที่ เสนอแนะ (เดซิเบลเอ)		วิธีการ ตรวจวัด
	ภายในที่พัก อาศัย	ชุมชน ทั่วไป	
<u>องค์การพิทักษ์สิ่งแวดล้อมของสหรัฐอเมริกา</u> (US.EPA)			
- ชุมชนทั่วไปภายนอกที่พักอาศัยและสถานที่ ทั่วไปที่เงียบสงบ	-	55	Ldn
- พื้นที่ภายนอกซึ่งประชาชนจำกัดเวลา เสียงรบกวน เช่น โรงเรียน สนามเด็ก เล่น สวนสาธารณะ	-	55	Leq (24)
- ภายในที่พักอาศัย	45	-	Ldn
- โรงเรียนสถาบันศาสนา และกิจกรรม ภายในสถานที่ที่ต้องการความเงียบสงบ	45	-	Leq

ที่มา : การประเมินผลกระทบสิ่งแวดล้อมด้านเสียง ฝ่ายคมนาคมขนส่ง กองวิเคราะห์  
ผลกระทบสิ่งแวดล้อม สำนักงานคณะกรรมการสิ่งแวดล้อมแห่งชาติ, เมษายน  
2533





### ประวัติผู้เขียน

นายสมชาย ธรรมสุทธิวัฒน์ เกิดเมื่อวันที่ 24 พฤษภาคม 2511 ที่  
จังหวัดจันทบุรี สำเร็จการศึกษาชั้นมัธยมศึกษาตอนต้นที่ โรงเรียนเบญจมราชูทิศ  
จังหวัด จันทบุรี สำเร็จการศึกษาชั้นมัธยมศึกษาตอนปลายที่โรงเรียนมัธยม  
วัดมกุฏกษัตริย์กรุงเทพนานนคร สำเร็จการศึกษานิติศาสตรบัณฑิต จากจุฬาลงกรณ์  
มหาวิทยาลัย เมื่อ พุทธศักราช 2531 ปัจจุบันประกอบอาชีพส่วนตัว