



บทที่ 4

ผลการวิเคราะห์ข้อมูล

การวิเคราะห์ข้อมูล ผู้วิจัยได้เสนอตามลำดับดังนี้

1. ค่าสถิติพื้นฐาน ได้แก่ จำนวนและร้อยละของแบบสอบถามที่ตอบกลับคืน ทั้ง 3 ช่วงระยะเวลาของการเก็บรวบรวมข้อมูล
 2. ผลการวิเคราะห์เพื่อเปรียบเทียบอัตราการตอบกลับคืนของแบบสอบถามที่ส่งทางไปรษณีย์ของบุคคลต่างอาชีพ เมื่อข้อความถามเกี่ยวข้องกับและไม่เกี่ยวข้องกับภาพพจน์ทางอาชีพของผู้ตอบ
- ดังรายละเอียดที่ได้เสนอดังต่อไปนี้

ตารางที่ 3 จำนวนและร้อยละของแบบสอบถามที่ได้รับการตอบกลับจากกลุ่มต่างๆ จำแนกตาม ช่วงระยะเวลาในการเก็บรวบรวมข้อมูล (จากจำนวนแบบสอบถามที่ส่งไปกลุ่มละ 150 ฉบับ)

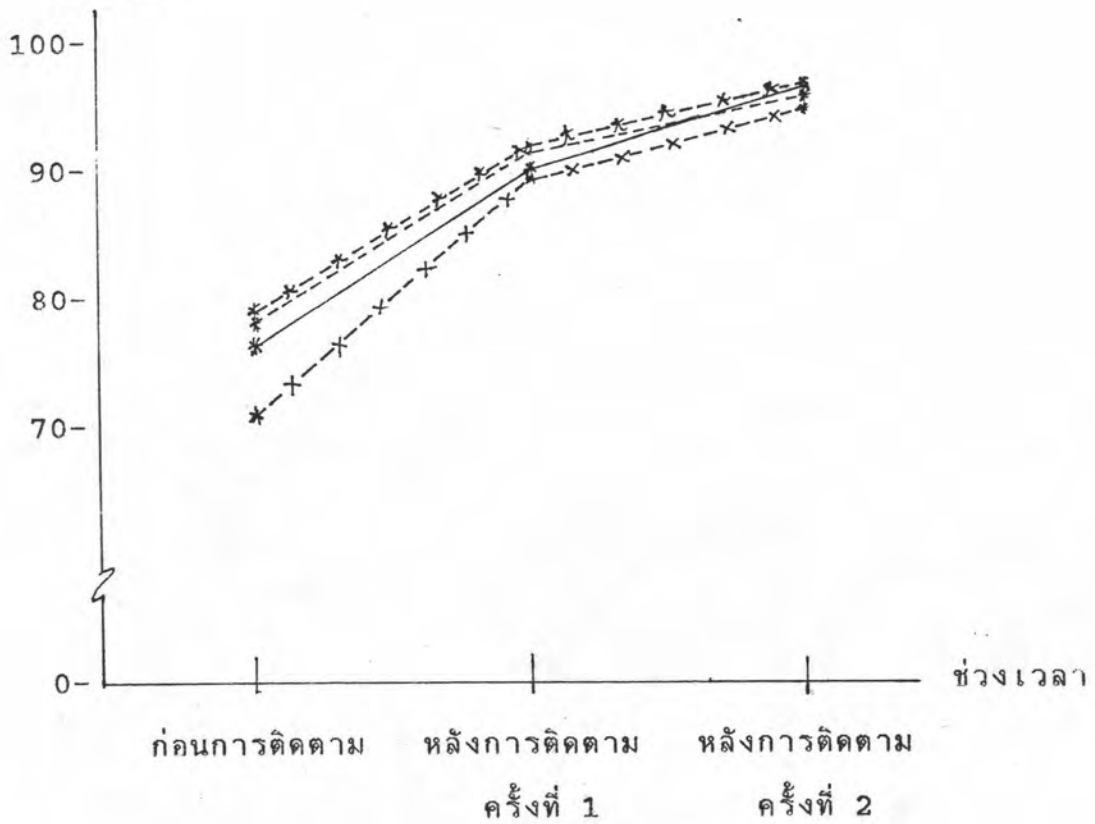
| อาชีพ/กลุ่มตัวแปรทดลอง | ก่อนการติดตาม | | หลังการติดตาม ครั้งที่ 1 | | หลังการติดตาม ครั้งที่ 2 | |
|------------------------------|---------------|--------|-----------------------------|--------|-----------------------------|--------|
| | จำนวน | ร้อยละ | จำนวน | ร้อยละ | จำนวน | ร้อยละ |
| <u>ครู</u> | | | | | | |
| แบบสอบถามที่เกี่ยวข้องกับ | | | | | | |
| ภาพพจน์ทางอาชีพครู | 115 | 76.67 | 136 | 90.67 | 144 | 96.00 |
| แบบสอบถามที่ไม่เกี่ยวข้องกัน | | | | | | |
| ภาพพจน์ทางอาชีพครู | 106 | 70.67 | 135 | 90.00 | 141 | 74.00 |
| <u>พยาบาล</u> | | | | | | |
| แบบสอบถามที่เกี่ยวข้องกับ | | | | | | |
| ภาพพจน์ทางอาชีพพยาบาล | 117 | 78.00 | 137 | 91.33 | 143 | 95.33 |
| แบบสอบถามที่ไม่เกี่ยวข้องกัน | | | | | | |
| ภาพพจน์ทางอาชีพพยาบาล | 118 | 78.67 | 138 | 92.00 | 145 | 96.67 |
| รวม | 456 | 76.00 | 546 | 91.00 | 573 | 95.50 |

จากตารางที่ 3 พบว่า อัตราการตอบแบบสอบถามจากกลุ่มตัวอย่างทั้งหมด 600 คน ก่อนการติดตาม และหลังการติดตาม 2 ครั้ง มีอัตราการตอบกลับ คิดเป็นร้อยละ 76.00, 91.00 และ 95.50 ตามลำดับ เมื่อได้จำแนกอัตรา การตอบกลับตามอาชีพและประเภทของแบบสอบถาม (กลุ่มควบคุมและกลุ่มทดลอง ของทั้งสองอาชีพ) จำนวน 4 กลุ่มแล้ว พบว่า อัตราการตอบกลับตลอดทั้ง 3 ช่วงระยะเวลาของการเก็บรวบรวมข้อมูลมีอัตราที่ใกล้เคียงกัน โดยที่แบบสอบถามที่ไม่ เกี่ยวข้องกับภาพพจน์ทางอาชีพครูในชีวก่อนการติดตามมีอัตราการตอบกลับต่ำ กว่ากลุ่มอาชีพอื่นอย่างเห็นได้ชัด ดังภาพที่ 1 ต่อไปนี้

ภาพที่ 1 กัฏรการตลบกัฏบของแบบสอบลวมที่เกัฏวข้องและไมเกัฏวข้องกับภาพพจนัฏทางอาชัฏพของแต่ละอาชัฏพ กัฏนการตลคตาม หลังการตลคตามครัฏงที่ 1 และหลังการตลคตามครัฏงที่ 2

กัฏรการตลบกัฏบ

(รัฏลยละ)



- แบบสอบลวมที่เกัฏวข้องกับภาพพจนัฏทางอาชัฏพพยาบาล
- แบบสอบลวมที่เกัฏวข้องกับภาพพจนัฏทางอาชัฏพครู
- x--- แบบสอบลวมที่ไมเกัฏวข้องกับภาพพจนัฏทางอาชัฏพสำหรับครูตอว
- *--- แบบสอบลวมที่ไมเกัฏวข้องกับภาพพจนัฏทางอาชัฏพสำหรับพยาบาลตลบ

ตารางที่ 4 จำนวน รัยยะ และค่าสถิติทดสอบที่ แสดงการ เปรียบเทียบอัตราการตอบกลับ
ของแบบสอบถามที่เกี่ยวข้องกับภาพพจน์ทางอาชีพของผู้ตอบ ระหว่างกลุ่มอาชีพ
ครูกับกลุ่มอาชีพพยาบาล

| อาชีพ | ก่อนการติดตาม | | Z | หลังการติดตาม ครั้งที่ 1 | | Z | หลังการติดตาม ครั้งที่ 2 | |
|--------|---------------|-------|-------|-----------------------------|-------|-------|-----------------------------|-------|
| | จำนวน | รัยยะ | | จำนวน | รัยยะ | | จำนวน | รัยยะ |
| ครู | 115 | 76.67 | -.275 | 136 | 90.67 | -.191 | 144 | 96.00 |
| | (150) | | | | | | | |
| พยาบาล | 117 | 78.00 | | 137 | 91.33 | | 143 | 95.33 |
| | (150) | | | | | | | |
| รวม | 232 | 73.33 | | 273 | 91.00 | | 287 | 95.67 |

จำนวนใน () คือขนาดของกลุ่มตัวอย่าง

จากตารางที่ 4 พบว่า อัตราการตอบกลับของแบบสอบถามที่เกี่ยวข้อง
กับภาพพจน์ทางอาชีพของผู้ตอบในกลุ่มครูและพยาบาล มีอัตราการตอบกลับที่ใกล้เคียงกัน และเมื่อทดสอบทางสถิติแล้วไม่พบความแตกต่างระหว่างอัตราการตอบกลับของแบบสอบถามของทั้งสองอาชีพ ตลอดทั้ง 3 ช่วงระยะเวลาของการเก็บรวบรวมข้อมูลแต่อย่างใด

ตารางที่ 5 จำนวน ร้อยละ และค่าสถิติทดสอบ ที่ แสดงการเปรียบเทียบอัตราการตอบกลับของแบบสอบถามที่ไม่เกี่ยวข้องกับภาพพจน์ทางอาชีพของผู้ตอบ ระหว่างกลุ่มอาชีพครูกับกลุ่มอาชีพพยาบาล

| อาชีพ | ก่อนการติดตาม | | หลังการติดตาม | | หลังการติดตาม | |
|--------|---------------|--------|---------------|------------|---------------|------------|
| | จำนวน | ร้อยละ | จำนวน | ร้อยละ | จำนวน | ร้อยละ |
| | | | Z | ครั้งที่ 1 | Z | ครั้งที่ 2 |
| | | | | | | Z |
| ครู | 106 | 70.67 | | 135 90.00 | | 141 94.00 |
| | (150) | | -1.593 | | -.605 | -1.096 |
| พยาบาล | 118 | 78.67 | | 138 92.00 | | 145 96.67 |
| | (150) | | | | | |
| รวม | 224 | 74.67 | | 273 91.00 | | 286 95.33 |

จำนวนใน () คือขนาดของกลุ่มตัวอย่าง

จากตารางที่ 5 พบว่า อัตราการตอบกลับของแบบสอบถามที่ไม่เกี่ยวข้องกับภาพพจน์ทางอาชีพของผู้ตอบในกลุ่มครูและพยาบาล มีอัตราการตอบกลับที่ใกล้เคียงกัน โดยที่อัตราการตอบกลับในช่วงก่อนติดตามมีอัตราตอบกลับระหว่างครูและพยาบาลต่างกันอย่างเห็นได้ชัด (ร้อยละ 70.67 และ ร้อยละ 78.67) แต่เมื่อทดสอบทางสถิติแล้วไม่พบความแตกต่างระหว่างอัตราการตอบกลับของแบบสอบถามของทั้งสองอาชีพ ตลอดทั้ง 3 ช่วงระยะเวลาของการเก็บรวบรวมข้อมูลแต่อย่างใด

ตารางที่ 6 จำนวน ร้อยละ และค่าสถิติทดสอบ ที่ แสดงการเปรียบเทียบอัตราการตอบกลับของแบบสอบถามที่เกี่ยวข้องและไม่เกี่ยวข้องกับภาพพจน์ทางอาชีพของผู้ตอบในกลุ่มอาชีพครู

| ชนิดของ แบบสอบถาม | ก่อนการติดตาม | | หลังการติดตาม ครั้งที่ 1 | | หลังการติดตาม ครั้งที่ 2 | |
|---------------------------------|---------------|--------|-----------------------------|--------|-----------------------------|--------|
| | จำนวน | ร้อยละ | จำนวน | ร้อยละ | จำนวน | ร้อยละ |
| เกี่ยวข้องกับ | | | | | | |
| ภาพพจน์ทาง อาชีพครู (150) | 115 | 76.67 | 136 | 90.67 | 144 | 96.00 |
| ไม่เกี่ยวข้องกับ | | 1.180 | | .196 | | .795 |
| ภาพพจน์ทาง อาชีพครู (150) | 106 | 70.67 | 135 | 90.00 | 141 | 94.00 |
| รวม | 221 | 73.67 | 271 | 90.33 | 285 | 95.00 |

จำนวนใน () คือขนาดของกลุ่มตัวอย่าง

จากตารางที่ 6 พบว่า อัตราการตอบกลับของแบบสอบถามในกลุ่มอาชีพครู ระหว่างแบบสอบถามที่เกี่ยวข้องและไม่เกี่ยวข้องกับภาพพจน์ทางอาชีพของผู้ตอบ มีอัตราการตอบกลับที่ใกล้เคียงกัน และเมื่อทดสอบทางสถิติแล้วไม่พบความแตกต่างระหว่างอัตราการตอบกลับของแบบสอบถามทั้งสองชนิดดังกล่าวแต่อย่างใด

ตารางที่ 7 จำนวน ร้อยละ และค่าสถิติทดสอบ ที่ แสดงการเปรียบเทียบอัตราการตอบกลับของแบบสอบถามที่เกี่ยวข้องและไม่เกี่ยวข้องกับภาพพจน์ทางอาชีพของผู้ตอบในกลุ่มอาชีพพยาบาล

| ชนิดของ แบบสอบถาม | ก่อนการติดตาม | | หลังการติดตาม ครั้งที่ 1 | | หลังการติดตาม ครั้งที่ 2 | |
|---|---------------|--------|-----------------------------|--------|-----------------------------|--------|
| | จำนวน | ร้อยละ | จำนวน | ร้อยละ | จำนวน | ร้อยละ |
| เกี่ยวข้องกับ ภาพพจน์ทาง อาชีพพยาบาล (150) | 117 | 78.00 | 137 | 91.33 | 143 | 95.33 |
| | | | | - .141 | | - .592 |
| ไม่เกี่ยวข้องกับ ภาพพจน์ทาง อาชีพพยาบาล (150) | 118 | 78.67 | 138 | 92.00 | 145 | 96.67 |
| รวม | 235 | 78.33 | 275 | 91.67 | 288 | 96.00 |

จำนวนใน () คือขนาดของกลุ่มตัวอย่าง

จากตารางที่ 7 พบว่าอัตราการตอบกลับของแบบสอบถามในกลุ่มอาชีพพยาบาล ระหว่างแบบสอบถามที่เกี่ยวข้องและไม่เกี่ยวข้องกับภาพพจน์ทางอาชีพอาชีพของผู้ตอบมีอัตราการตอบกลับที่ใกล้เคียงกัน และเมื่อทดสอบทางสถิติแล้วไม่พบความแตกต่างระหว่างอัตราการตอบกลับของแบบสอบถามทั้งสองชนิดดังกล่าวแต่อย่างใด