

## รายการอ้างอิง

### ภาษาไทย

การผังเมือง, กรม. เกณฑ์การวางผังเมืองรวมของสำนักผังเมือง. กรุงเทพมหานคร : กรม  
การผังเมือง กระทรวงมหาดไทย.

การผังเมือง, กรม. ผังโครงสร้างจังหวัดสมุทรปราการ. กรุงเทพมหานคร : กรมการผังเมือง  
กระทรวงมหาดไทย, 2537.

การผังเมือง, กรม. ผังเมืองรวมสมุทรปราการ. กรุงเทพมหานคร : กรมการผังเมือง  
กระทรวงมหาดไทย, 2537.

การระบายน้ำ, สำนัก. แผนปฏิบัติการป้องกันและแก้ไขปัญหาน้ำท่วมกรุงเทพมหานคร เนื่องจาก  
น้ำฝนและน้ำหนุน ประจำปี พ.ศ. 2538. กรุงเทพมหานคร : สำนักการระบายน้ำ  
กรุงเทพมหานคร, 2538.

กำหนดโครงสร้างการป้องกันน้ำท่วมและระบายน้ำ, คณะอนุกรรมการ. รายงานการสัมมนาทางวิชา  
การโครงการป้องกันน้ำท่วมและระบายน้ำกรุงเทพมหานครและปริมณฑล.  
(18-19 มกราคม 2529).

คณะกรรมการพัฒนาเศรษฐกิจและสังคมแห่งชาติ, สำนักงาน. โครงการศึกษาข้อมูลและศักยภาพ  
การพัฒนาลุ่มแม่น้ำเจ้าพระยา. กรุงเทพมหานคร : สำนักงานคณะกรรมการพัฒนา  
เศรษฐกิจและสังคมแห่งชาติ, 2537.

คณะกรรมการพัฒนาเศรษฐกิจและสังคมแห่งชาติ, สำนักงาน. แนวทางแก้ไขปัญหาบริการพื้นฐาน  
ของจังหวัดสมุทรปราการ. กรุงเทพมหานคร : สำนักงานคณะกรรมการพัฒนาเศรษฐกิจ  
และสังคมแห่งชาติ, 2536.

จุฬาลงกรณ์มหาวิทยาลัย, คณะสถาปัตยกรรมศาสตร์. ภาควิชาการวางแผนภาคและเมือง. โครงการ  
อบรมภาคฤดูร้อน ปีการศึกษา 2527 เรื่อง การวางแผนและผังกายภาพสำหรับพนักงาน  
ระดับท้องถิ่น. กรุงเทพมหานคร : ภาควิชาการวางแผนภาคและเมือง  
คณะสถาปัตยกรรมศาสตร์ จุฬาลงกรณ์มหาวิทยาลัย, 2528.

จุฬาลงกรณ์มหาวิทยาลัย, สถาบันวิจัยสิ่งแวดล้อม. การศึกษาค้นคว้าผลกระทบสิ่งแวดล้อมจากการ  
ปรับปรุงระบบระบายน้ำในโครงการพื้นที่สีเขียว. กรุงเทพมหานคร : สถาบันวิจัย  
สิ่งแวดล้อม, 2530.

ชูเกียรติ ทรัพย์ไพศาล และไตรรัตน์ ศรีวัฒนา. การป้องกันน้ำท่วมและการระบายน้ำ  
กรุงเทพมหานคร. มหาวิทยาลัยเกษตรศาสตร์ : สำนักส่งเสริมและฝึกอบรม, 2529.

ธงชัย พรรณสวัสดิ์. คู่มือการออกแบบระบบระบายน้ำเสียและน้ำฝน. วิศวกรรมสถานแห่งประเทศไทย.

ปรเมษฐ จำเริญ, “แนวทางการพัฒนาชุมชนในพื้นที่อำเภอบางพลีเพื่อรองรับการขยายตัวของเมืองด้านที่อยู่อาศัยและอุตสาหกรรม,” (วิทยานิพนธ์ปริญญาโทบริหารธุรกิจ ภาควิชาวางแผนภาคและเมือง บัณฑิตวิทยาลัย จุฬาลงกรณ์มหาวิทยาลัย, 2536), หน้า 46-412.

ผังเมืองกรุงเทพมหานคร, สำนัก. ผังเมืองกรุงเทพมหานคร. กรุงเทพมหานคร, 2538.

มานพ พงศทัต และคณะ. กรุงเทพ 2545, 2526.

สมพงษ์ จิรบัณฑิตสุข, “การคาดการณ์ผลกระทบจากการกำหนดพื้นที่สีเขียวบริเวณพื้นที่ด้านตะวันออกของกรุงเทพมหานคร,” (วิทยานิพนธ์ปริญญาโทบริหารธุรกิจ ภาควิชาวางแผนภาคและเมือง บัณฑิตวิทยาลัย จุฬาลงกรณ์มหาวิทยาลัย, 2529), หน้า 216-224.

สุวัฒนา สุกใส, “การใช้ที่ดินในเขตชุมชนลาดกระบัง,” (วิทยานิพนธ์ปริญญาโทบริหารธุรกิจ ภาควิชาวางแผนภาคและเมือง บัณฑิตวิทยาลัย จุฬาลงกรณ์มหาวิทยาลัย, 2524), หน้า 81-97.

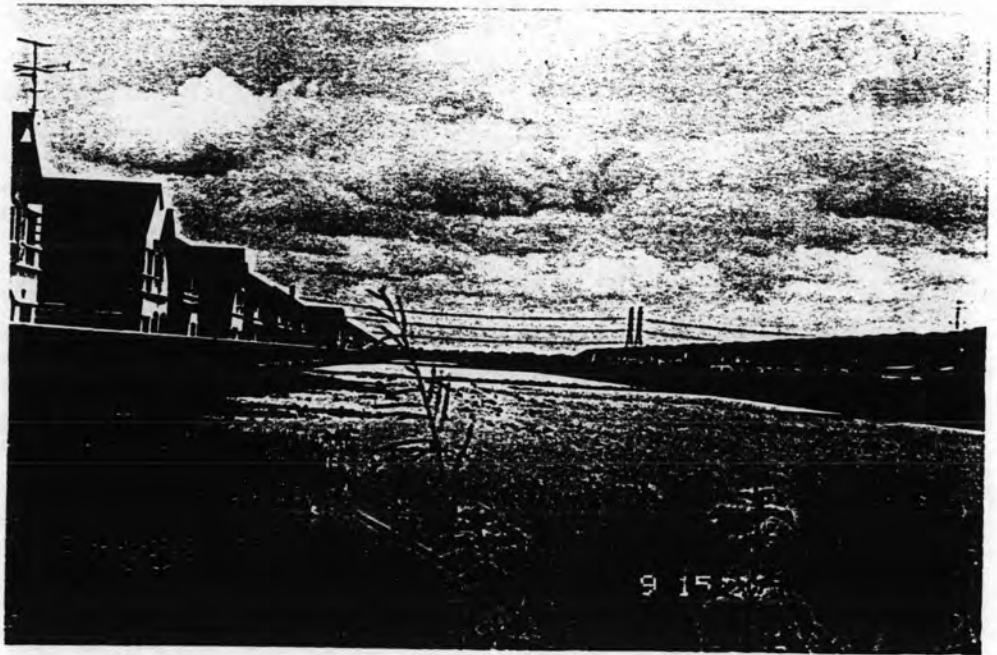
อัศวิน พิชญโยธิน. กฎระเบียบเกี่ยวกับการก่อสร้างที่มีผลกระทบต่อการลงทุนอสังหาริมทรัพย์.

#### ภาษาอังกฤษ

The National Economic and Social Development Board, Office. Metropolitan Regional Structure Planning Study. 1994.

The Second Bangkok International Airport Development Committee, Office. Master Plan and Feasibility Studies for Area around Second Bangkok International Airport, 1994.

ภาคผนวก



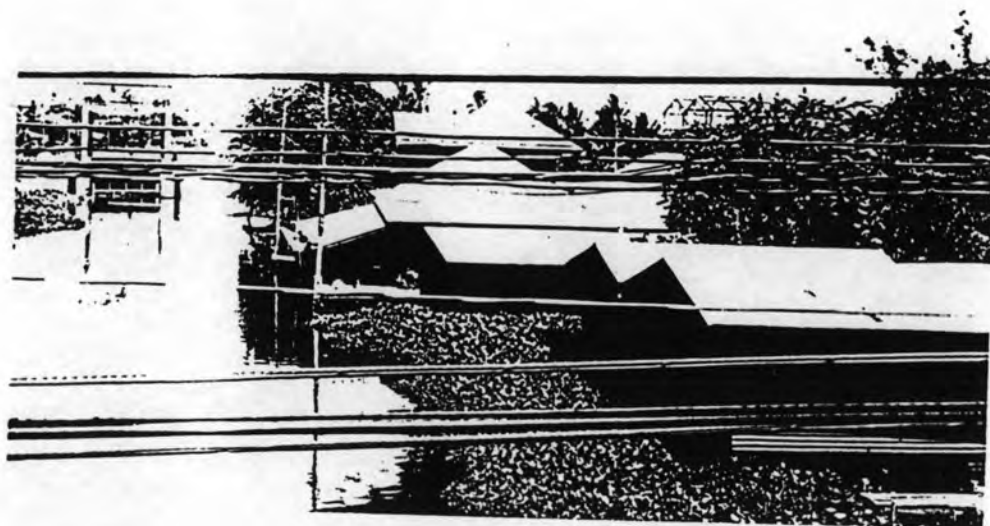
รูปที่ 1 แสดงสภาพพื้นที่ระหว่างแนวบ้านจัดสรรในเขตโครงการบ้านจัดสรรริมถนนนิมิตรใหญ่



รูปที่ 2 แสดงการป้องกันน้ำท่วมโดยการสร้างกำแพงขวางเส้นทางไหลของน้ำ



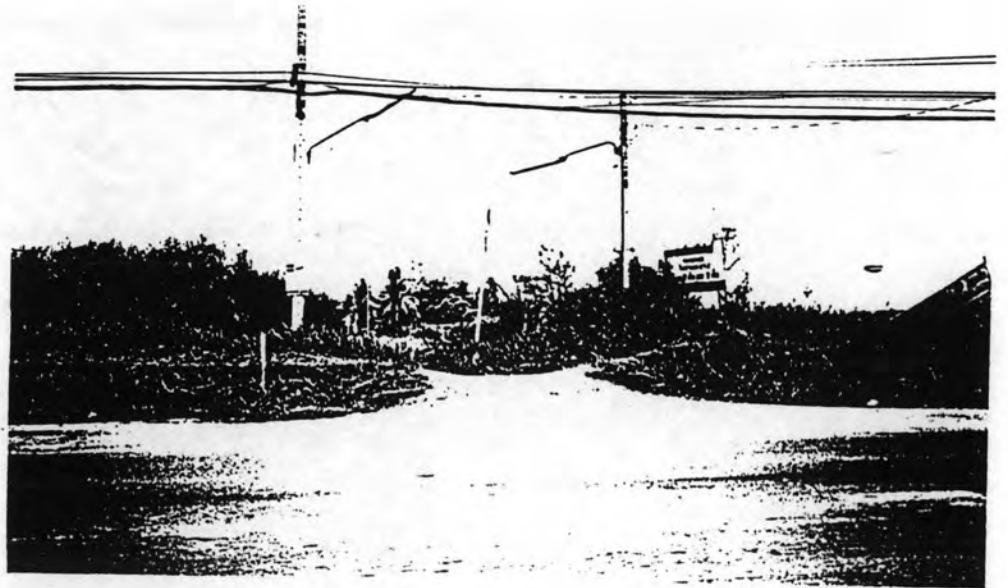
รูปที่ 3 แสดงการตั้งถิ่นฐานริมคลองบัวคดี



รูปที่ 4 แสดงการตั้งถิ่นฐานริมคลองสำโรง



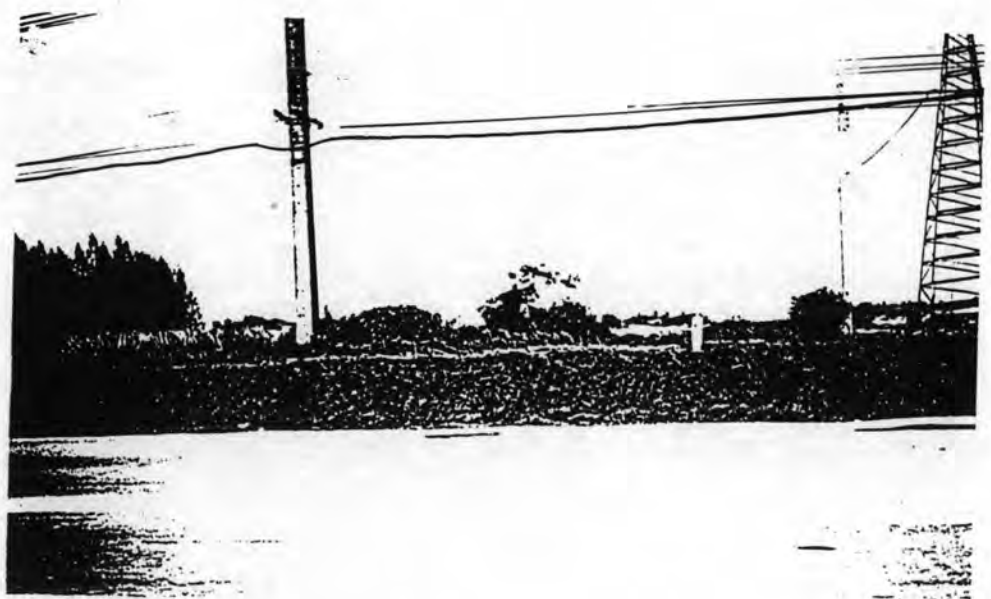
รูปที่ 5 แสดงคันดินกั้นน้ำริมถนนร่วมเกล้าที่ถูกตัดเป็นทางเข้า-ออกพื้นที่



รูปที่ 6 แสดงคันดินกั้นน้ำริมถนนร่วมเกล้าที่ถูกตัดเป็นทางเข้า-ออกพื้นที่



รูปที่ 7 แสดงสภาพภูมิถนนระหว่างคันกั้นน้ำกับถนนร่วมเกล้า



รูปที่ 8 แสดงคันกั้นน้ำริมถนนร่วมเกล้า

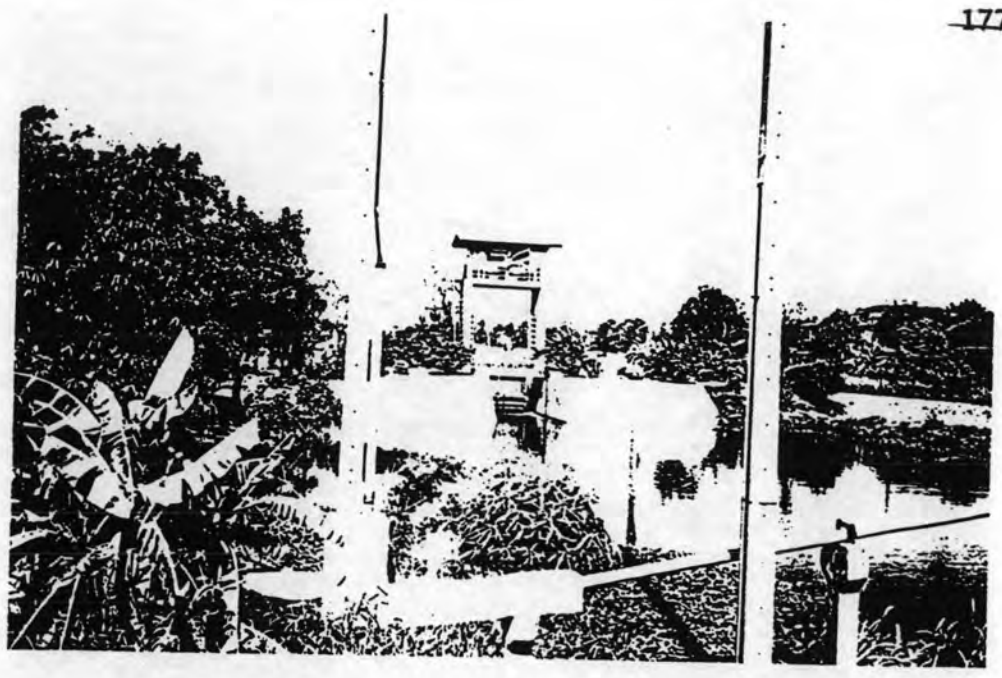


รูปที่ 9 แสดงสภาพพื้นที่ริมถนนกิ่งแก้ว



รูปที่ 10 แสดงสภาพพื้นที่ริมถนนเลียบคลองขุดใหม่

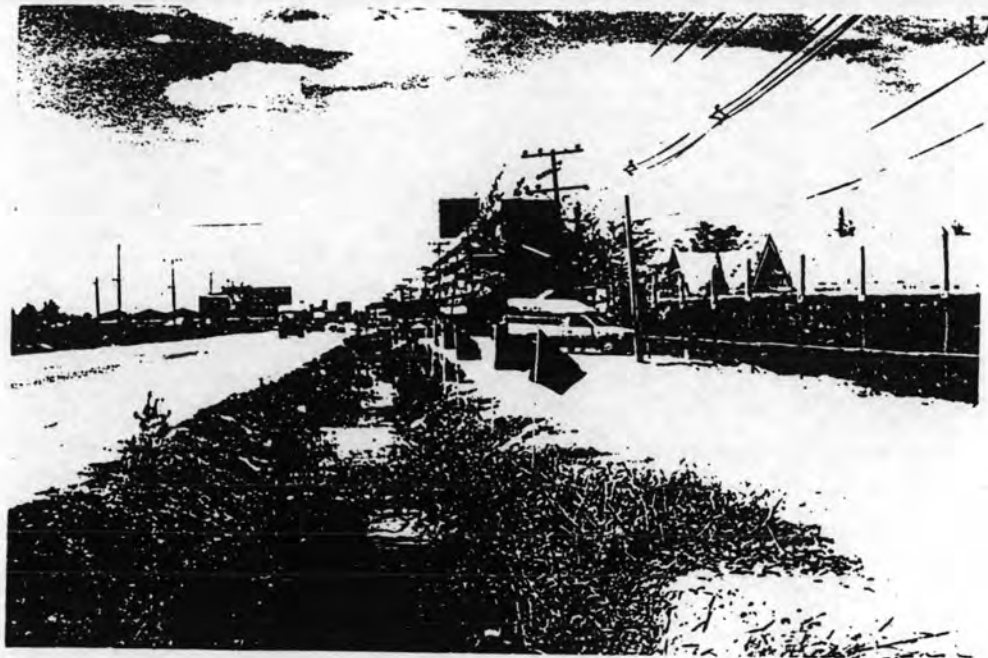




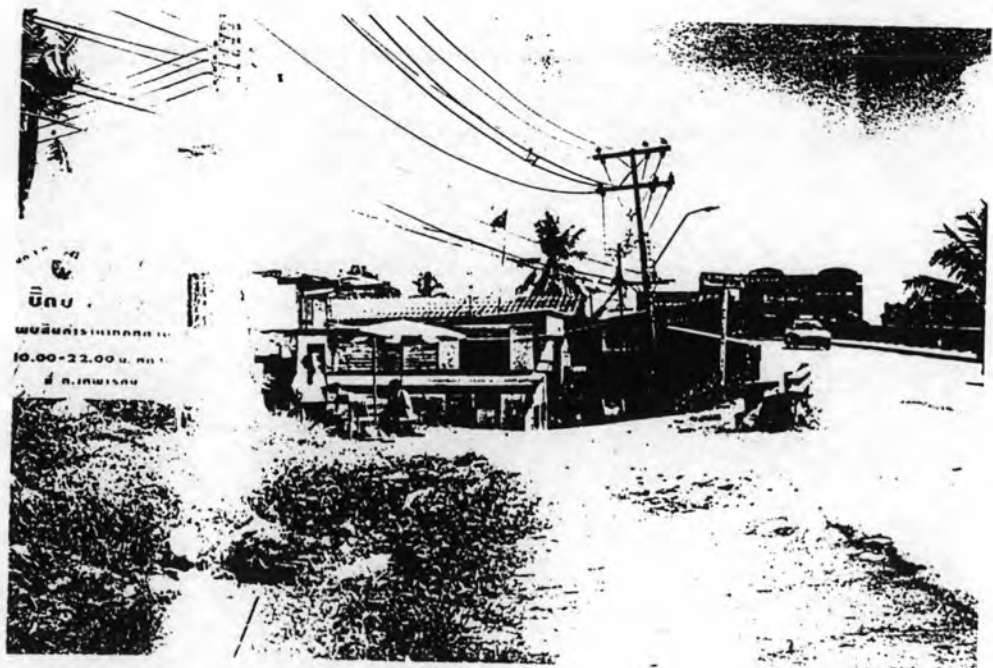
รูปที่ 11 แสดงประตุน้ำริมคันกันน้ำตามพระราชดำริที่คลองประเวศบุรีรมย์



รูปที่ 12 แสดงประตุน้ำริมคันกันน้ำตามพระราชดำริที่คลองสำโรง



รูปที่ 13 แสดงสภาพคูริมนถนนกิ่งแก้ว



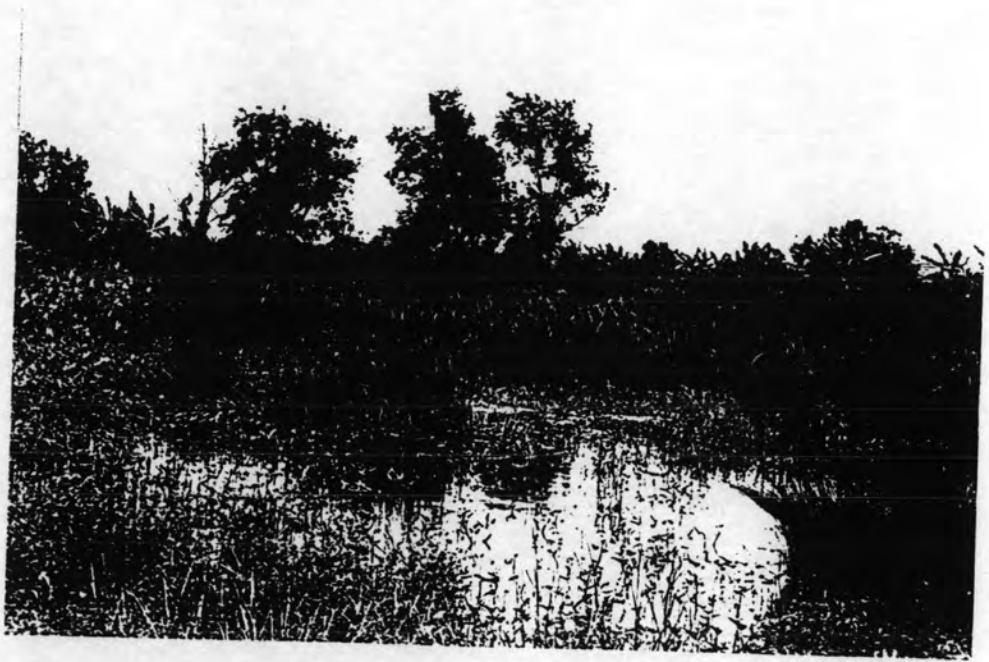
รูปที่ 14 แสดงอาคารบ้านเรือนที่ปลูกสร้างริมคลองสำโรง



รูปที่ 15 แสดงสภาพพื้นที่ชุ่มในบริเวณโครงการสร้างท่าอากาศยานสากลกรุงเทพฯ แห่งที่ 2



รูปที่ 16 แสดงสภาพพื้นที่เขตท่าอากาศยานสากลกรุงเทพฯ แห่งที่ 2 ซึ่งกำลังทำการถมพื้นที่โครงการ



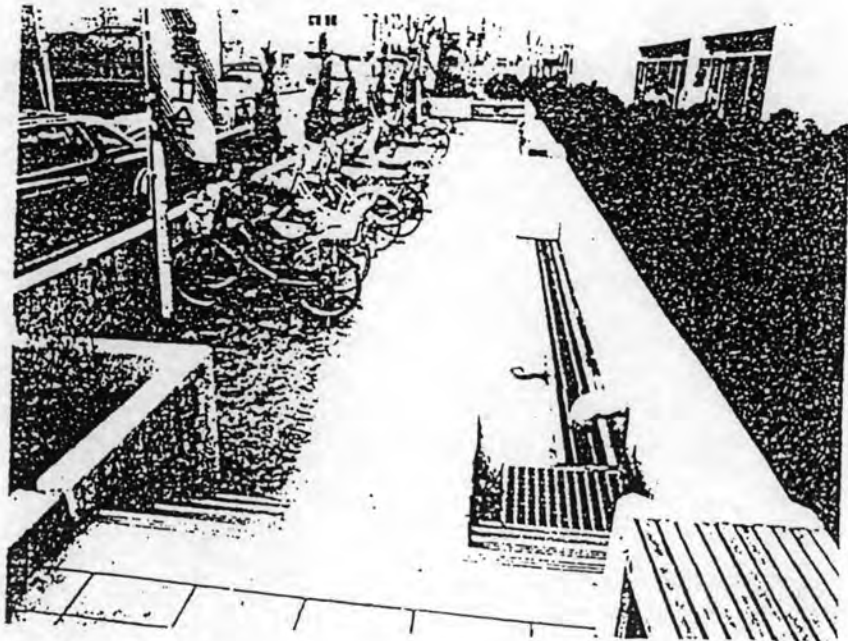
รูปที่ 17 แสดงสภาพพื้นที่ในโครงการสร้างท่าอากาศยานสากลกรุงเทพฯ แห่งที่ 2



รูปที่ 18 แสดงสภาพพื้นที่บริเวณโครงการก่อสร้างท่าอากาศยานสากลกรุงเทพฯ แห่งที่ 2



รูปที่ 19 สระน้ำภายในหมู่บ้าน นอกจากจะทำให้เกิดสันชนการแล้ว  
ยังช่วยป้องกันน้ำท่วมได้อย่างดี



รูปที่ 20 ใต้ที่จอดรถจักรยานเก็บกักน้ำฝนไว้ชั่วคราว พื้นที่ 5-10 % ของอาคารก็ช่วยได้มาก



รูปที่ 21 การจัดสร้างอ่างเก็บน้ำขนาดใหญ่ไว้ริมคลอง เพื่อระบายน้ำในคลองเข้าเก็บไว้  
เป็นการรักษาระดับน้ำในคลองมิให้สั้นตลิ่ง (โดยรัฐบาล)



รูปที่ 22 การจัดสร้างแหล่งรับน้ำภายในพื้นที่จัดสรรเป็นสิ่งจำเป็น เพื่อรักษาอัตราไหลของน้ำจาก  
พื้นที่ให้คงเดิม (โดยหมู่บ้านจัดสรร)



รูปที่ 23 แสดงปลอกสูบน้ำบาดาลแห่งหนึ่งในโครงการหมู่บ้านจัดสรรริมถนนนนทบุรีใหม่



รูปที่ 24 แสดงการจัดสร้างหมู่บ้านจัดสรรเป็นแนวจากสี่กั๊กเข้าไปจากถนนนนทบุรีใหม่

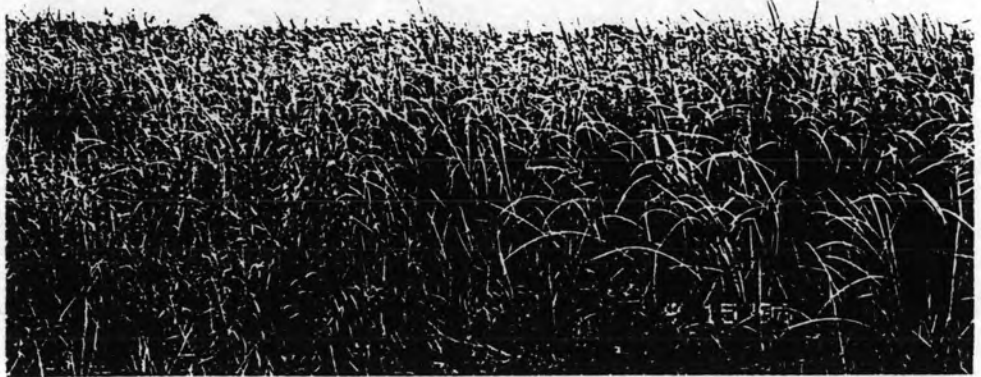


รูปที่ 25 แสดงสภาพที่ต้งบ้านเรือนในพื้นที่เกษตรกรรม

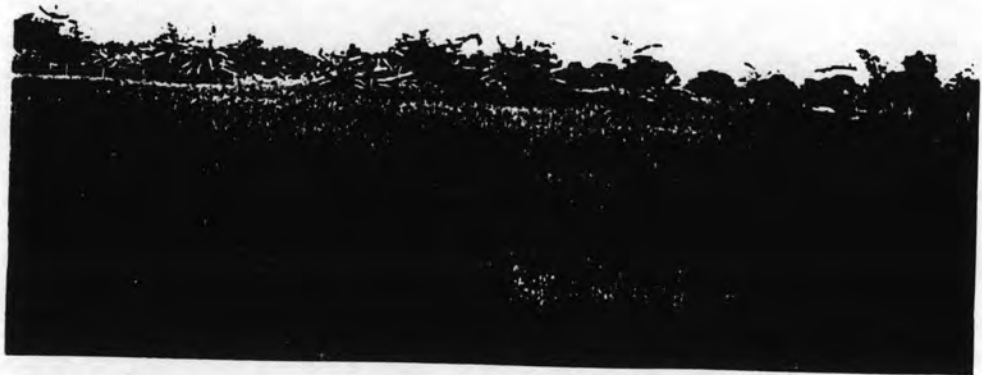


รูปที่ 26 แสดงพื้นที่เกษตรกรรมในเขตตำบลบางปลา





รูปที่ 27 สภาพพื้นที่ชุ่มน้ำไปในเขตพื้นที่ซึ่งไม่มีการพัฒนา



รูปที่ 28 สภาพพื้นที่ชุ่มน้ำไปในเขตพื้นที่ซึ่งไม่มีการพัฒนา



รูปที่ 29 แสดงสภาพพื้นที่ที่รกร้างว่างเปล่ารอการพัฒนาในพื้นที่ริมถนนกิ่งแก้ว



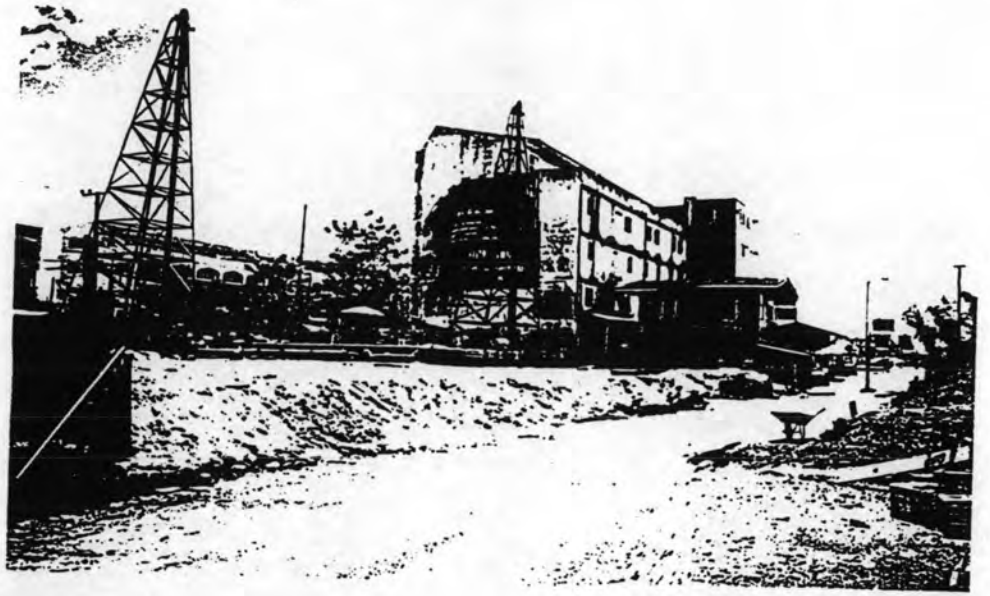
รูปที่ 30 แสดงสภาพพื้นที่ที่กำลังปรับปรุงโดยการปรับถมพื้นที่ก่อนการสร้างอาคาร



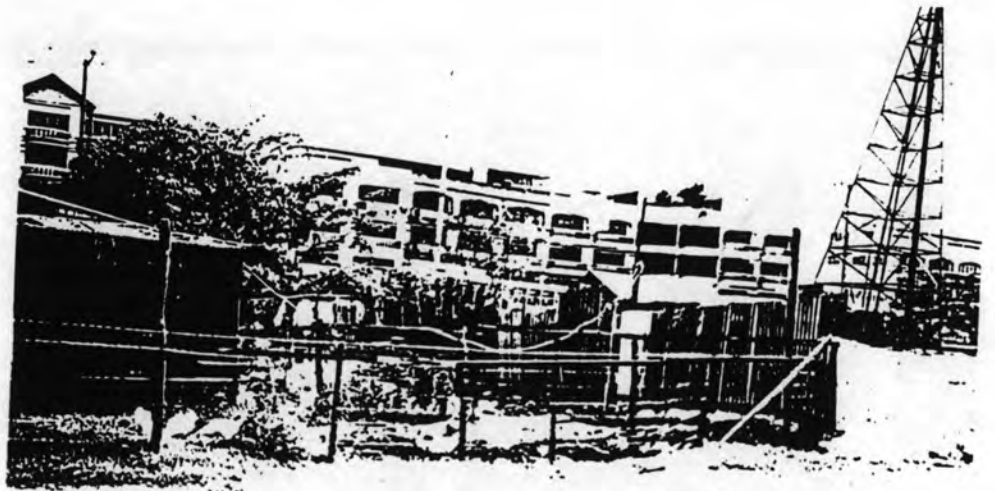
รูปที่ 31 แสดงการกระจุกตัวของอาคารพาณิชย์กรรมบริเวณจุดตัดของถนนกิ่งแก้วกับถนน  
เทพารักษ์



รูปที่ 32 แสดงอาคารพาณิชย์กรรมริมถนนกิ่งแก้ว



รูปที่ 33 แสดงการพัฒนาพื้นที่ของเอกชน



รูปที่ 34 แสดงความแตกต่างของระดับพื้นที่อาคารเดิมกับระดับพื้นที่อาคารที่กำลังก่อสร้างใหม่



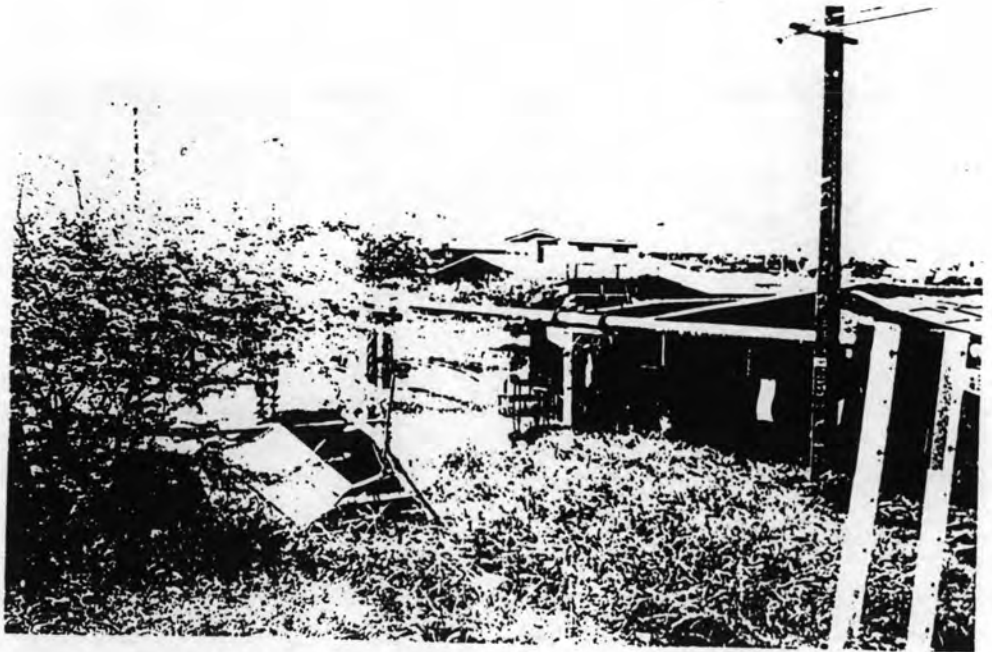
รูปที่ 35 แสดงการปรับปรุงพื้นที่ทำเกษตรที่ดินจัดสรรแห่งหนึ่งในแขวงสาบวาระวันโลก



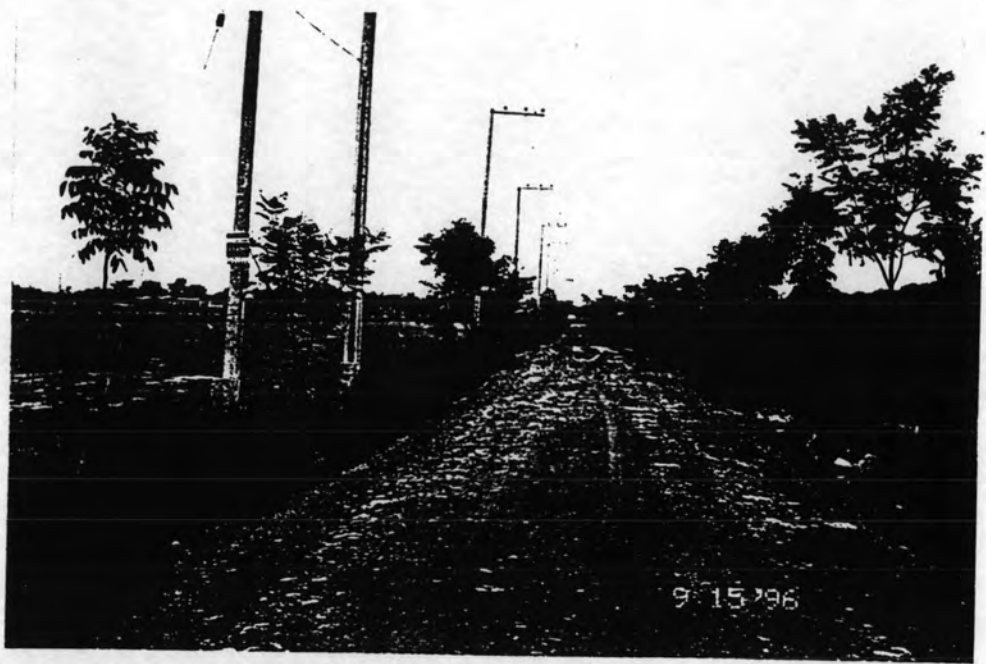
รูปที่ 36 แสดงการท่วมขังของน้ำในพื้นที่เนื่องจากมีแนวถนนขวางทางไหลของน้ำไว้



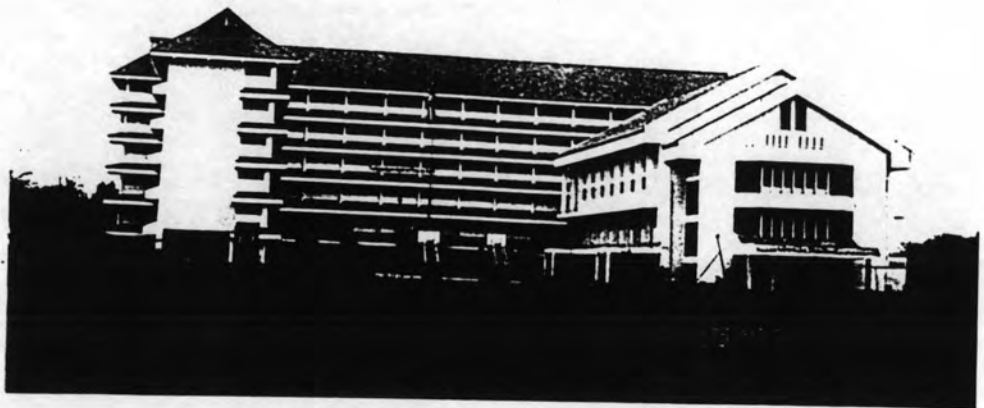
รูปที่ 37 แสดงการตั้งถิ่นฐานที่รุกสำริมคลองขุดใหม่



รูปที่ 38 แสดงการตั้งถิ่นฐานรุกสำริมคลองบางปลา



รูปที่ 39 แสดงสภาพถนนทางเข้าโรงเรียนสตรีวิทยา 2 แขวงสามวาตะวันออก



รูปที่ 40 แสดงอาคารโรงเรียนสตรีวิทยา 2 แขวงสามวาตะวันออก

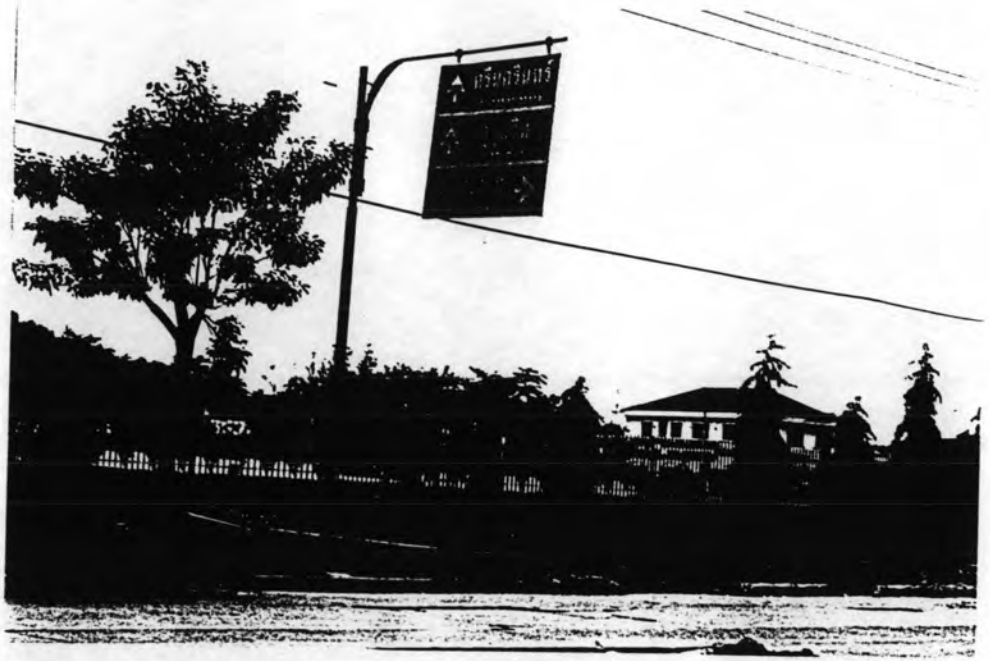


รูปที่ 41 แสดงการปรับปรุงถนนสุขุมวิท 77 (อ่อนนุช-ลาดกระบัง) บริเวณเขตลาดกระบัง

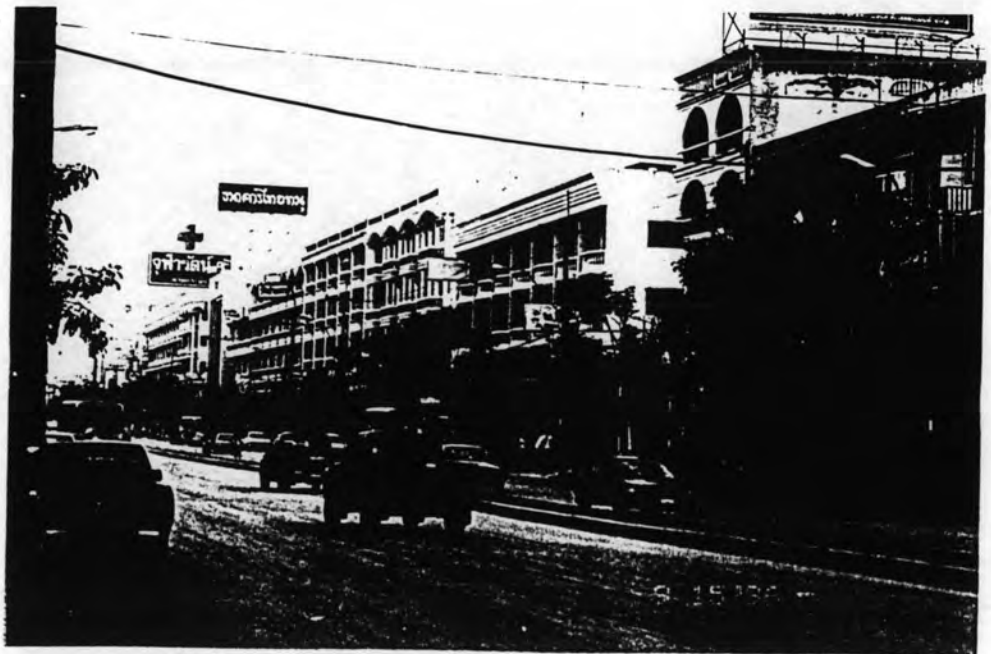


รูปที่ 42 แสดงการให้บริการไฟฟ้าที่ขยายไปตามเส้นทางคมนาคมที่ตัดผ่านพื้นที่





รูปที่ 43 แสดงสวนสาธารณะ



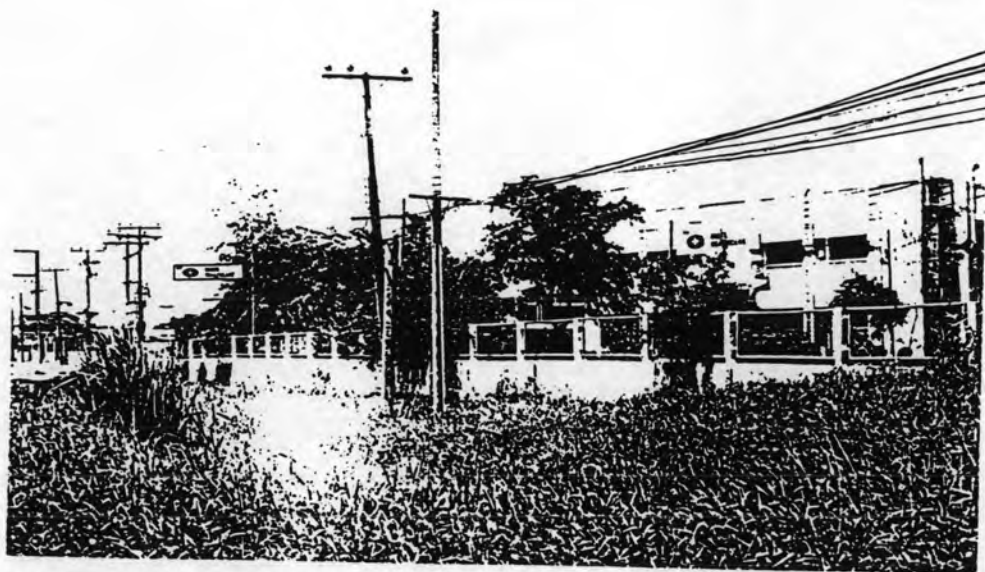
รูปที่ 44 แสดงสภาพการพัฒนาพื้นที่บริเวณริมถนนอ่อนนุช-ลาดกระบัง



รูปที่ 45 แสดงสภาพถนนข้างโรงเรียนสตรีวิทยา ๒ ในแขวงสามมาศวันออก



รูปที่ 46 แสดงสภาพถนนซอยเข้าหมู่บ้าน



รูปที่ 47 แสดงอาคารโรงงานอุตสาหกรรมริมถนนกิ่งแก้ว



รูปที่ 48 แสดงอาคารที่พักอาศัย พาณิชยกรรมและอุตสาหกรรมริมถนนเทพารักษ์



รูปที่ 49 แสดงเส้นทางรถไฟสายตะวันออกเฉียงเหนือที่ตัดผ่านพื้นที่ในเขตลาดกระบัง



รูปที่ 50 แสดงเส้นทางกรุงเทพฯ-ชลบุรีสายใหม่ที่กำลังก่อสร้าง

## ประวัติผู้เขียน

นางสาวสุจารี ผุคผาด เกิดวันที่ 15 เมษายน พ.ศ. 2514 ที่อำเภอบ้านโป่ง จังหวัดราชบุรี  
สำเร็จการศึกษาปริญญาตรีอักษรศาสตรบัณฑิต สาขาภูมิศาสตร์ ภาควิชาภูมิศาสตร์  
คณะอักษรศาสตร์ มหาวิทยาลัยศิลปากร ในปีการศึกษา 2535 และเข้าศึกษาต่อในหลักสูตร  
วางแผนภาคและเมืองมหาบัณฑิต ที่จุฬาลงกรณ์มหาวิทยาลัย เมื่อ พ.ศ. 2536

