



บทที่ 3

ผลการวิจัย

จากการศึกษาผลของการพัฒนาค่านิยมด้านความซื่อสัตย์ของนักเรียนชั้นประถมศึกษาปีที่ 5 โดยการใช้บทบาทสมมุติ ซึ่งในการทดลองนี้ผู้วิจัยได้ออกแบบการวิจัยแบบ Multigroup Pretest-Posttest Designs และได้แบ่งกลุ่มตัวอย่างออกเป็น 3 กลุ่ม กลุ่มละ 30 คน ได้แก่ กลุ่มทดลอง 1 เป็นกลุ่มที่ได้รับการสอนค่านิยมด้านความซื่อสัตย์ด้วยการใช้บทบาทสมมุติ กลุ่มทดลอง 2 เป็นกลุ่มที่ได้รับการสอนค่านิยมด้านความซื่อสัตย์ด้วยวิธีการธรรมดา และกลุ่มควบคุม เป็นกลุ่มที่ไม่ได้รับการสอน

ในการวิจัยครั้งนี้ ผู้วิจัยเลือกกลุ่มตัวอย่างได้จากการจับฉลากนักเรียนที่มีคะแนนค่านิยมด้านความซื่อสัตย์ตั้งแต่เปอร์เซ็นต์ที่ 25 ลงมา ซึ่งวัดได้โดยการใช้แบบทดสอบวัดค่านิยมด้านความซื่อสัตย์ที่ผู้วิจัยสร้างขึ้น และได้เก็บคะแนนส่วนนี้ของกลุ่มตัวอย่างไว้เป็นคะแนนก่อนการทดลอง และเมื่อสิ้นสุดระยะการทดลอง ผู้วิจัยได้ให้นักเรียนกลุ่มตัวอย่างทั้ง 3 กลุ่มทำแบบทดสอบวัดค่านิยมด้านความซื่อสัตย์ซ้ำอีกครั้งหนึ่ง ซึ่งผู้วิจัยได้นำคะแนนค่านิยมด้านความซื่อสัตย์ทั้งก่อนทดลองและหลังการทดลอง มาหาค่าคะแนนที่เพิ่มขึ้นหลังการทดลอง และคิดเป็นค่าเฉลี่ยและค่าเบี่ยงเบนมาตรฐาน พร้อมทั้งเสนอค่าเฉลี่ยและค่าเบี่ยงเบนมาตรฐานของคะแนนค่านิยมด้านความซื่อสัตย์ ในตารางที่ 1

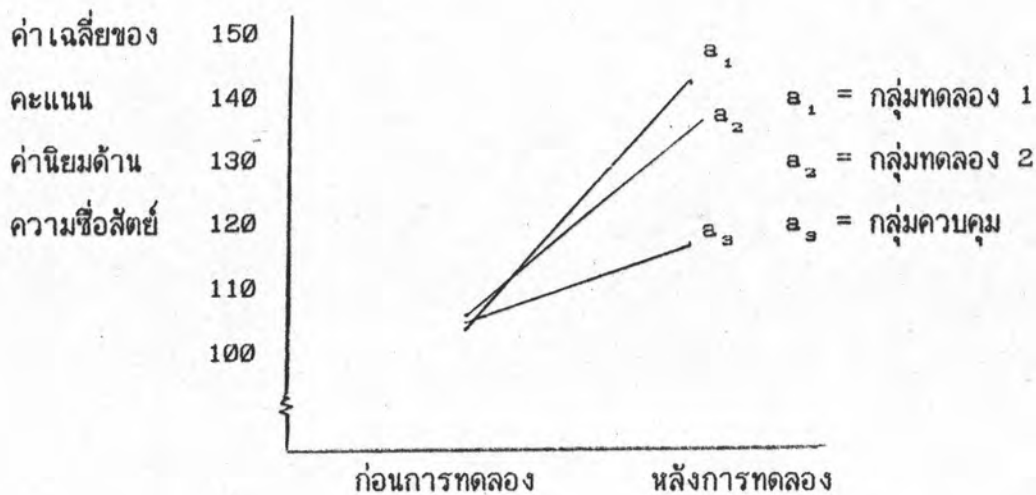
ตารางที่ 1 แสดงค่าเฉลี่ยและค่าเบี่ยงเบนมาตรฐานคะแนนด้านความซื่อสัตย์ของกลุ่มทดลอง 1 กลุ่มทดลอง 2 และกลุ่มควบคุม จำแนกเป็นคะแนนก่อนการทดลอง คะแนนหลังการทดลอง และคะแนนที่เพิ่มขึ้นหลังการทดลอง

ผู้รับการทดลอง	คะแนนก่อนการทดลอง		คะแนนหลังการทดลอง		คะแนนที่เพิ่มขึ้นหลังการทดลอง	
	\bar{X}	S.D.	\bar{X}	S.D.	\bar{X}	S.D.
กลุ่มทดลอง 1	103	10.84	141.06	7.56	38.06	8.33
กลุ่มทดลอง 2	105.66	9.71	135.93	7.87	30.26	10.7
กลุ่มควบคุม	104.0	10.18	116.66	13.90	12.63	13.04

จากตารางที่ 1 แสดงให้เห็นว่าค่าเฉลี่ยของคะแนนด้านความซื่อสัตย์ของนักเรียนกลุ่มทดลอง 1 กลุ่มทดลอง 2 และกลุ่มควบคุม ที่ทดสอบก่อนการทดลองนั้นเท่ากับ 103, 105.66 และ 104 ตามลำดับ ค่าเฉลี่ยของคะแนนด้านความซื่อสัตย์ของนักเรียนทั้ง 3 กลุ่ม หลังการทดลองเท่ากับ 141.06, 135.93 และ 116.66 ตามลำดับ ค่าเฉลี่ยของคะแนนด้านความซื่อสัตย์ที่เพิ่มขึ้นของนักเรียนทั้ง 3 กลุ่ม เท่ากับ 38.76, 30.26 และ 12.63 ตามลำดับ

เพื่อแสดงค่าเฉลี่ยของคะแนนด้านความซื่อสัตย์ของนักเรียนกลุ่มตัวอย่างทั้ง 3 กลุ่ม ให้เห็นชัดเจน จึงนำมาเปรียบเทียบกับกราฟเส้นตรง ดังนี้

ภาพที่ 1 กราฟเส้นแสดงการเปรียบเทียบค่าเฉลี่ยคะแนนค่านิยมด้านความซื่อสัตย์ก่อนการทดลอง และหลังการทดลอง ของกลุ่มทดลอง 1 กลุ่มทดลอง 2 และกลุ่มควบคุม



จากกราฟ แสดงให้เห็นว่าค่าเฉลี่ยของคะแนนค่านิยมด้านความซื่อสัตย์ของกลุ่มตัวอย่างทั้ง 3 กลุ่ม ไม่แตกต่างกันในระยะก่อนการทดลอง แต่ในระยะหลังการทดลอง ค่าเฉลี่ยคะแนนค่านิยมด้านความซื่อสัตย์ของกลุ่มตัวอย่างทั้ง 3 กลุ่มแตกต่างกัน ซึ่งก่อนทำการทดลอง ผู้วิจัยได้นำคะแนนค่านิยมด้านความซื่อสัตย์ของกลุ่มตัวอย่างทั้ง 3 กลุ่ม มาทำการทดสอบความเป็นเอกพันธ์ ซึ่งผลการทดสอบความเป็นเอกพันธ์ของคะแนนค่านิยมด้านความซื่อสัตย์ พบว่าค่า F_{max} ที่คำนวณได้มีค่าเท่ากับ 1.244 ในขณะที่ $F_{max .05} (3, 29)$ จากการเปิดตาราง (Winer 1971: 875) มีค่าเท่ากับ 2.95 ซึ่งแสดงให้เห็นชัดว่า คะแนนค่านิยมของกลุ่มตัวอย่างทั้ง 3 กลุ่ม ก่อนการทดลองมีความเป็นเอกพันธ์ และผลในระยะหลังการทดลอง พบว่า ค่าเฉลี่ยคะแนนค่านิยมด้านความซื่อสัตย์ของกลุ่มตัวอย่างทั้ง 3 กลุ่ม แตกต่างกันนั้น ผู้วิจัยได้หาคะแนนที่เพิ่มขึ้นหลังการทดลองของกลุ่มตัวอย่างแต่ละกลุ่ม และได้นำข้อมูลคะแนนดังกล่าวมาทำการวิเคราะห์ความแปรปรวนทางเดียว และนำเสนอผลการวิเคราะห์ในตารางที่ 2

ตารางที่ 2 ผลการทดสอบความแตกต่างระหว่างคะแนนค่านิยมด้านความซื่อสัตย์ที่เพิ่มขึ้นหลังการทดลองของ กลุ่มทดลอง 1 กลุ่มทดลอง 2 และกลุ่มควบคุม

แหล่งความแปรปรวน	df	SS	MS	F
ระหว่างกลุ่ม	2	10186.29	5093.145	41.66*
ความคลาดเคลื่อน	87	10634.7	122.23	
รวม	89	20820.99		

*p < .05

($F_{.05(3,87)} = 3.11$)

จากตารางที่ 2 จะเห็นได้ว่า คะแนนค่านิยมด้านความซื่อสัตย์ที่เพิ่มขึ้นของกลุ่มทดลอง 1 กลุ่มทดลอง 2 และกลุ่มควบคุม แตกต่างกันอย่างมีนัยสำคัญทางสถิติที่ระดับ .05 แสดงว่ากลุ่มทดลอง 1 กลุ่มทดลอง 2 และกลุ่มควบคุม มีการพัฒนาค่านิยมด้านความซื่อสัตย์แตกต่างกัน และเพื่อให้ทราบว่าการพัฒนาค่านิยมด้านความซื่อสัตย์ของกลุ่มตัวอย่างคู่ใดบ้างที่แตกต่างกัน ผู้วิจัยได้ทำการทดสอบความแตกต่างของค่าเฉลี่ยของคะแนนค่านิยมด้านความซื่อสัตย์ที่เพิ่มขึ้นของกลุ่มตัวอย่างทั้ง 3 กลุ่ม ด้วยวิธีการทดสอบความแตกต่างรายคู่ของ Tukey และแสดงผลของการทดสอบไว้ในตารางที่ 3

ตารางที่ 3 ผลการทดสอบความแตกต่างเป็นรายคู่ของค่าเฉลี่ยของคะแนนค่านิยมด้าน
ความซื่อสัตย์ที่เพิ่มขึ้นของ กลุ่มทดลอง 1 กลุ่มทดลอง 2 และกลุ่มควบคุม
โดยใช้การทดสอบแบบ Tukey

กลุ่มผู้รับการทดลอง	ค่าเฉลี่ย	กลุ่มทดลอง 1	กลุ่มทดลอง 2	กลุ่มควบคุม
		38.06	30.26	12.63
กลุ่มทดลอง 1	38.06	-	7.8*	25.43*
กลุ่มทดลอง 2	30.26	-	-	17.63*
กลุ่มควบคุม	12.63	-	-	-

* $p < .05$ ค่าวิกฤต = 6.863

ผลการวิเคราะห์ข้อมูลในตารางที่ 3

- ค่าเฉลี่ยคะแนนค่านิยมด้านความซื่อสัตย์ที่เพิ่มขึ้นของกลุ่มทดลอง 1 ($\bar{X}_1 = 38.06$) แตกต่างจากค่าเฉลี่ยคะแนนค่านิยมด้านความซื่อสัตย์ที่เพิ่มขึ้นของกลุ่มควบคุม ($\bar{X}_3 = 12.63$) อย่างมีนัยสำคัญทางสถิติที่ระดับ .05 แสดงว่า นักเรียนกลุ่มที่ได้รับการสอนด้วยวิธีการแสดงบทบาทสมมติ มีการพัฒนาความซื่อสัตย์สูงกว่านักเรียนกลุ่มควบคุม
- ค่าเฉลี่ยคะแนนค่านิยมด้านความซื่อสัตย์ที่เพิ่มขึ้นของกลุ่มทดลอง 2 ($\bar{X} = 30.26$) แตกต่างจากค่าเฉลี่ยคะแนนค่านิยมด้านความซื่อสัตย์ที่เพิ่มขึ้นของกลุ่มควบคุม ($\bar{X}_3 = 12.63$) อย่างมีนัยสำคัญทางสถิติที่ระดับ .05 แสดงว่า นักเรียนกลุ่มที่ได้รับการสอนด้วยวิธีการธรรมดา มีการพัฒนาความซื่อสัตย์สูงกว่านักเรียนกลุ่มควบคุม
- ค่าเฉลี่ยคะแนนค่านิยมด้านความซื่อสัตย์ที่เพิ่มขึ้นของกลุ่มทดลอง 1 ($\bar{X} = 38.06$) แตกต่างจากค่าเฉลี่ยคะแนนค่านิยมด้านความซื่อสัตย์ที่เพิ่มขึ้นของกลุ่มทดลอง 2 ($\bar{X} = 30.26$) อย่างมีนัยสำคัญทางสถิติที่ระดับ .05 แสดงว่า นักเรียนกลุ่มที่ได้รับการสอนด้วยวิธีการแสดงบทบาทสมมติ มีการพัฒนาความซื่อสัตย์สูงกว่านักเรียนกลุ่มที่ได้รับการสอนด้วยวิธีการธรรมดา