

บทที่ 3

ผลการวิจัย

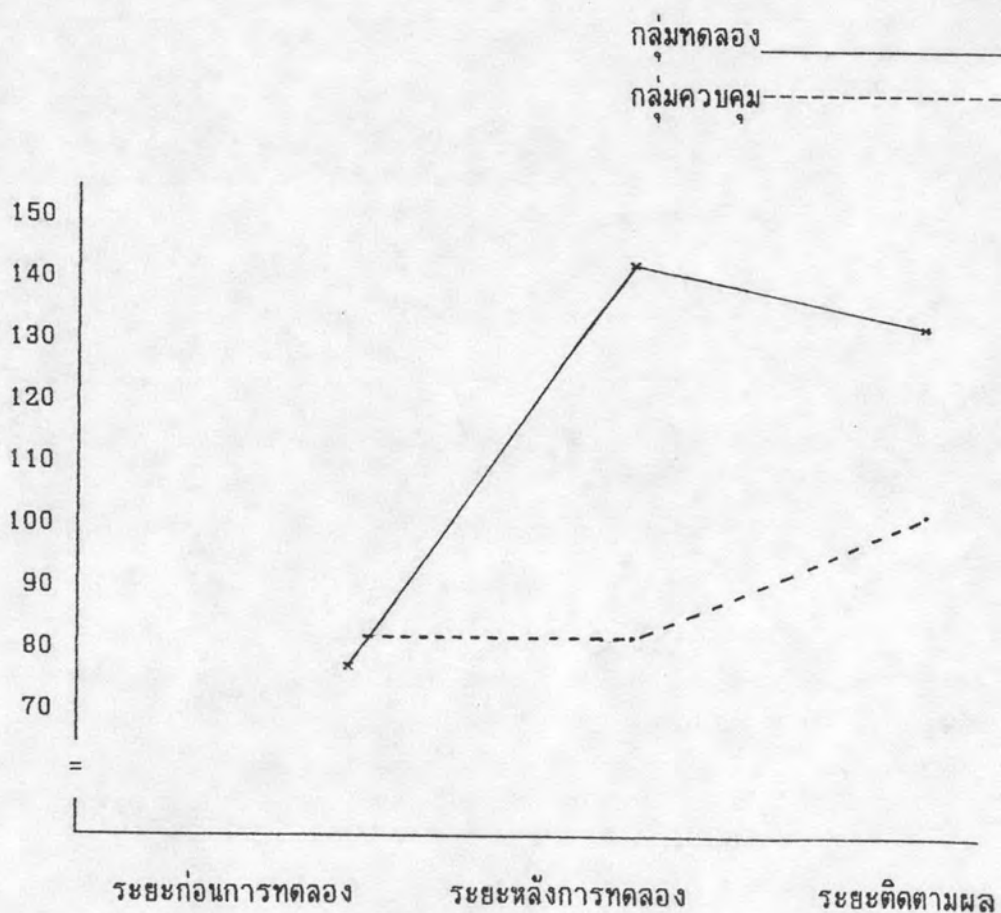
การฝึกปฏิบัติการการแสดงออกอย่างเหมาะสมตามโปรแกรมของ Kelley ต่อ
 พฤติกรรมการแสดงออกอย่างเหมาะสมของนักศึกษาพยาบาลชั้นปีที่ 3 โดยการฝึกทักษะที่เป็น
 องค์ประกอบของพฤติกรรมการแสดงออกอย่างเหมาะสม 3 ด้านคือ ทักษะทางด้านการใช้ปัญญา-
 ความคิด ทักษะทางด้านการใช้ภาษาพูด และทักษะทางด้านการใช้ภาษาท่าทาง กลุ่มทดลอง
 เป็นกลุ่มที่ได้รับการฝึกนี้ ส่วนกลุ่มควบคุมไม่ได้รับการฝึกใด ๆ มีการเรียนการสอนตามปกติ ผู้วิจัย
 ใช้แบบวัดพฤติกรรมการแสดงออกอย่างเหมาะสม (CSES) วัดพฤติกรรมการแสดงออกอย่าง-
 เหมาะสม ก่อนการฝึก หลังการฝึกและระยะติดตามผล 1 เดือน ผลข้อมูลแสดงไว้ในตาราง
 ดังต่อไปนี้

ตารางที่ 3 ค่าเฉลี่ย (\bar{x}) และส่วนเบี่ยงเบนมาตรฐาน (S.D.) จากค่าคะแนนแบบวัด
 พฤติกรรมการแสดงออกอย่างเหมาะสมของกลุ่มทดลอง และกลุ่มควบคุม ในระยะก่อนการทดลอง
 ระยะหลังการทดลอง และระยะติดตามผล

กลุ่มตัวอย่าง	ระยะการทดลอง								
	ระยะก่อนการทดลอง			ระยะหลังการทดลอง			ระยะติดตามผล		
	n	\bar{x}	S.D.	n	\bar{x}	S.D.	n	\bar{x}	S.D.
กลุ่มทดลอง	8	83.4	9.27	8	144.50	17.39	8	131.75	26.61
กลุ่มควบคุม	8	84.8	7.11	8	86.38	11.48	8	98.13	14.84

ตารางที่ 3 แสดงให้เห็นว่าค่าเฉลี่ยของคะแนนพฤติกรรมการแสดงออกอย่างเหมาะสม ของนักศึกษายาบาลชั้นปีที่ 3 ของกลุ่มทดลองหลังเข้ารับการฝึกเพิ่มขึ้นแต่มีแนวโน้มลดลงในระยะติดตามผล สำหรับกลุ่มควบคุมก่อนและหลังการทดลองคะแนนไม่เพิ่มขึ้น แต่มีแนวโน้มเพิ่มขึ้นในระยะติดตามผล

ค่าเฉลี่ยของคะแนนจากการตอบแบบวัดพฤติกรรมการแสดงออกอย่างเหมาะสม ของนักศึกษายาบาลชั้นปีที่ 3 กลุ่มทดลองและกลุ่มควบคุม ในระยะก่อนการทดลอง หลังการทดลอง และระยะติดตามผล ได้แสดงเป็นแผนภาพไว้ในแผนภาพที่ 5



แผนภาพที่ 5 แสดงค่าเฉลี่ยของคะแนนจากแบบวัดพฤติกรรมการแสดงออกอย่างเหมาะสม ทั้ง 3 ระยะของกลุ่มทดลองและกลุ่มควบคุม

ตารางที่ 4 ผลการทดสอบความแตกต่างค่าเฉลี่ย (\bar{x}) ของคะแนนแบบวัดพฤติกรรมการแสดงออกอย่างเหมาะสมของกลุ่มทดลองและกลุ่มควบคุม ในระยะก่อนการทดลองและระยะหลังการทดลองด้วยการทดสอบค่าที่แบบกลุ่มอิสระ (t-test for independent groups) และภายในกลุ่มทดลองและกลุ่มควบคุมด้วยการทดสอบค่าที่แบบกลุ่มเดียวกัน (t-test for dependent group)

กลุ่มตัวอย่าง	ระยะการทดลอง						การทดสอบค่าที่ (t-test)
	ระยะก่อนการทดลอง			ระยะหลังการทดลอง			
	n	\bar{x}	S.D.	n	\bar{x}	S.D.	
กลุ่มทดลอง	8	83.4	9.27	8	144.5	17.39	7.07**
กลุ่มควบคุม	8	84.8	7.11	8	86.4	11.49	0.38
การทดสอบค่าที่ (t-test)	0.33			7.89*			

* $p < .01$ ($.01 t_{14} = 2.624$)

** $p < .01$ ($.01 t_7 = 2.998$)

ตารางที่ 4 แสดงว่าระหว่างค่าเฉลี่ยของคะแนนจากแบบวัดพฤติกรรมการแสดงออกอย่างเหมาะสมของกลุ่มทดลองและกลุ่มควบคุม ไม่มีความแตกต่างกันอย่างมีนัยสำคัญทางสถิติที่ระดับ .01 ในระยะก่อนการทดลอง แสดงว่ากลุ่มทดลองและกลุ่มควบคุมมีลักษณะของพฤติกรรมการแสดงออกอย่างเหมาะสมอยู่ในระดับเดียวกัน แต่ในระยะหลังการทดลอง พบว่า ค่าเฉลี่ยของคะแนนจากแบบวัดพฤติกรรมการแสดงออกอย่างเหมาะสม มีความแตกต่างกันอย่างมีนัยสำคัญทางสถิติที่ระดับ .01 โดยกลุ่มทดลองมีค่าเฉลี่ยสูงกว่ากลุ่มควบคุม

กลุ่มทดลอง ค่าเฉลี่ยของคะแนนจากแบบวัดพฤติกรรมการแสดงออกอย่างเหมาะสมระยะ
หลังการทดลองสูงกว่าระยะก่อนการทดลองอย่างมีนัยสำคัญทางสถิติที่ระดับ .01 กลุ่มควบคุม
ในระยะก่อนและหลังการทดลองไม่พบความแตกต่างกันอย่างมีนัยสำคัญทางสถิติที่ระดับ .01
แสดงว่าการฝึกพฤติกรรมการแสดงออกอย่างเหมาะสมตามโปรแกรมของ Kelley มีผลต่อ
การเพิ่มพฤติกรรมการแสดงออกอย่างเหมาะสม

ตารางที่ 5 ค่าเฉลี่ย (\bar{x}) ค่าเบี่ยงเบนมาตรฐาน (S.D.) และผลการทดสอบค่าที (t-test)
ของคะแนนแบบวัดพฤติกรรมการแสดงออกอย่างเหมาะสม ของกลุ่มทดลอง และกลุ่มควบคุม
ในระยะหลังการทดลอง และระยะติดตามผล

กลุ่มตัวอย่าง	ระยะการทดลอง						การทดสอบค่าที(t-test)
	ระยะหลังการทดลอง			ระยะติดตามผล			
	n	\bar{x}	S.D.	n	\bar{x}	S.D.	
กลุ่มทดลอง	8	144.5	17.39	8	131.05	26.61	2.34
กลุ่มควบคุม	8	86.4	11.49	8	98.13	14.84	2.73
การทดสอบค่า ที(t-test)	7.89*			3.12*			

* $p < .01$ ($.01 t_{14} = 2.624$)

** $p < .01$ ($.01 t_7 = 2.998$)

ตารางที่ 5 จะเห็นได้ว่าระหว่างกลุ่มทดลองและกลุ่มควบคุม ค่าเฉลี่ยของคะแนนจาก
แบบวัดพฤติกรรมการแสดงออกอย่างเหมาะสม ในระยะหลังการทดลองและระยะติดตามผล เพิ่ม
มากขึ้น เมื่อทดสอบด้วยค่าทีแล้ว พบว่ามีความแตกต่างกันอย่างมีนัยสำคัญทางสถิติที่ระดับ .01
ทั้งสองระยะ แสดงว่าพฤติกรรมการแสดงออกอย่างเหมาะสมที่เพิ่มขึ้นมีความคงทนถาวร

กลุ่มทดลอง มีค่าเฉลี่ยของคะแนนจากแบบวัดพฤติกรรมการแสดงออกอย่างเหมาะสม
ระยะติดตามผลน้อยกว่าระยะหลังการทดลอง แต่ไม่มีความแตกต่างกันอย่างมีนัยสำคัญทางสถิติ
ที่ระดับ .01 กลุ่มควบคุม มีค่าเฉลี่ยของคะแนนจากแบบวัดพฤติกรรมการแสดงออกอย่างเหมาะสม
ไม่แตกต่างกันอย่างมีนัยสำคัญทางสถิติที่ระดับ .01 ในระยะหลังการทดลองและระยะติดตามผล