

## บทที่ 3

### วิธีดำเนินการวิจัย

การวิจัยเรื่อง การพัฒนารูปแบบการจัดโครงสร้างองค์การตามแนวการกระจายอำนาจของสถานศึกษาขั้นพื้นฐาน สังกัดสำนักงานคณะกรรมการการศึกษาขั้นพื้นฐาน มีวัตถุประสงค์การวิจัย และวิธีดำเนินการวิจัย ดังนี้

#### วัตถุประสงค์การวิจัย

เพื่อพัฒนารูปแบบการจัดโครงสร้างองค์การตามแนวการกระจายอำนาจของสถานศึกษาขั้นพื้นฐาน สังกัดสำนักงานคณะกรรมการการศึกษาขั้นพื้นฐาน

#### วิธีดำเนินการวิจัย

การวิจัยครั้งนี้ใช้วิธีการวิจัยเชิงพรรณนา การออกแบบวิจัยมีทั้งหมด 4 ขั้นตอน และในการออกแบบวิธีการเก็บรวบรวมข้อมูล จะใช้วิธีการเก็บข้อมูลหลายแห่งและหลายวิธีการ เพื่อตรวจสอบและยืนยันความถูกต้องของข้อมูล ข้อมูลการวิจัยจะมีทั้งข้อมูลเชิงปริมาณ (quantitative data) และข้อมูลเชิงคุณภาพ (qualitative data) ผู้วิจัยได้กำหนดกรอบแนวคิดในการวิจัยโดยการศึกษาเอกสารแนวคิด ทฤษฎีและงานวิจัยที่เกี่ยวข้องกับการจัดโครงสร้างองค์การของสถานศึกษา และแนวทางการจัดโครงสร้างองค์การทั้งในประเทศและต่างประเทศ นำข้อมูลที่วิเคราะห์และสังเคราะห์แล้วมาประมวลสรุปเพื่อกำหนดเป็นกรอบแนวคิดในการวิจัย และดำเนินการตามวิธีการวิจัย 4 ขั้นตอน ดังนี้

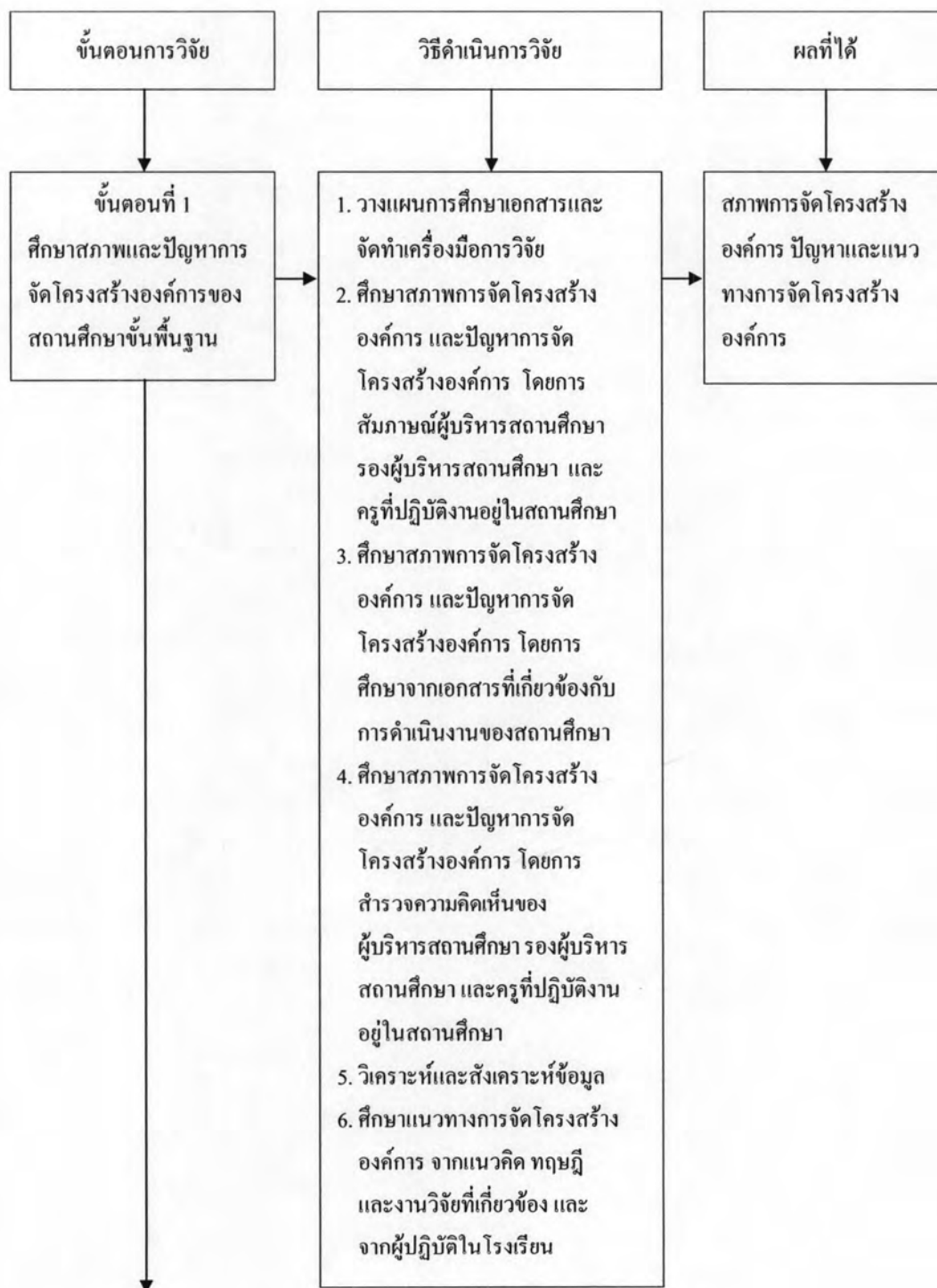
ขั้นตอนที่ 1 ศึกษาสภาพการจัดโครงสร้างองค์การ ปัญหาการจัดโครงสร้างองค์การ และแนวทางการจัดโครงสร้างองค์การตามแนวการกระจายอำนาจของสถานศึกษาขั้นพื้นฐาน

ขั้นตอนที่ 2 สร้างรูปแบบการจัดโครงสร้างองค์การตามแนวการกระจายอำนาจของสถานศึกษาขั้นพื้นฐาน

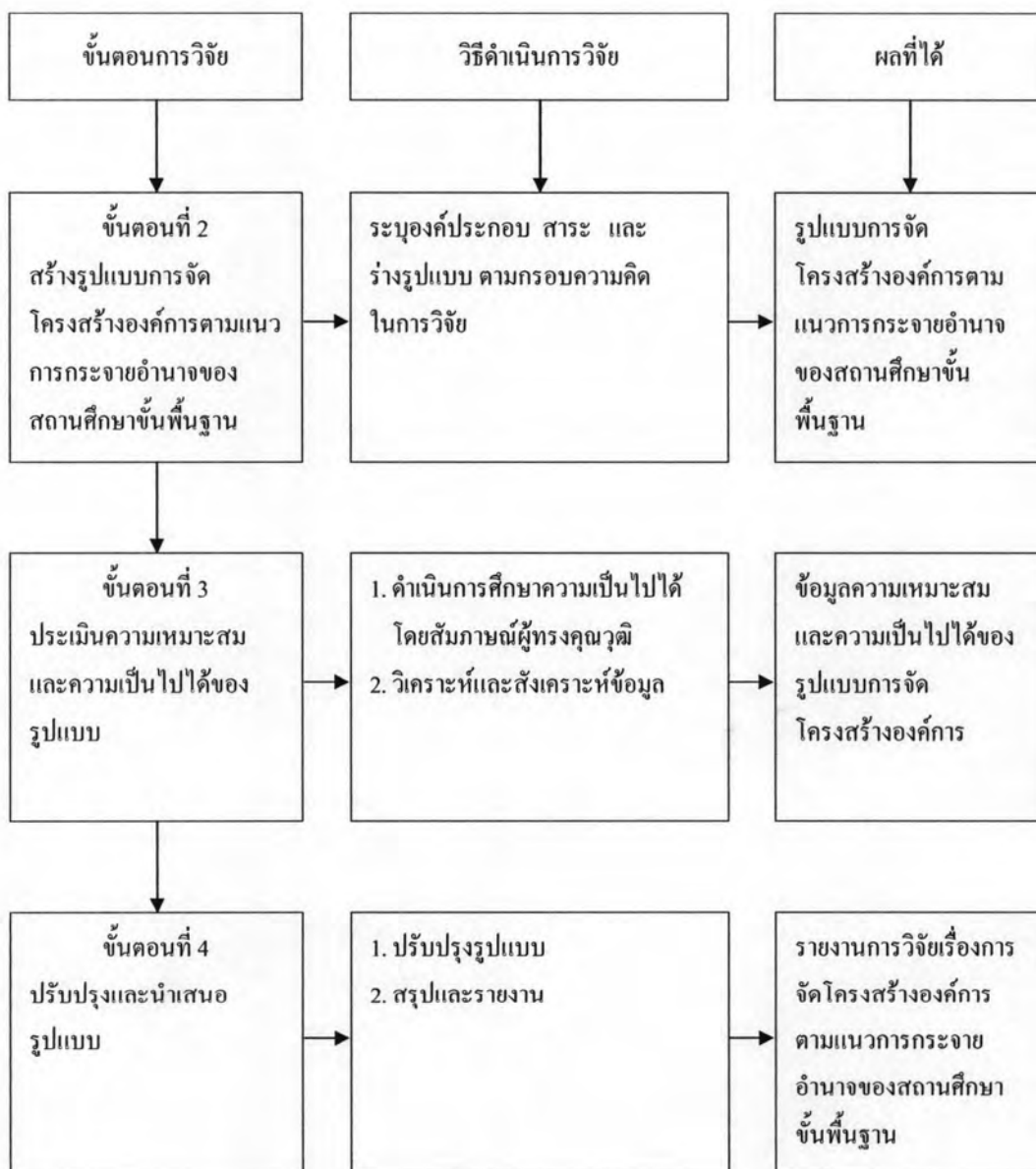
ขั้นตอนที่ 3 ประเมินความเหมาะสมและความเป็นไปได้ของรูปแบบการจัดโครงสร้างองค์การตามแนวการกระจายอำนาจของสถานศึกษาขั้นพื้นฐาน

ขั้นตอนที่ 4 ปรับปรุงและนำเสนอรูปแบบการจัดโครงสร้างองค์การ

ผู้วิจัยสรุปขั้นตอนการวิจัย วิธีดำเนินการและผลที่ได้ในแต่ละขั้นตอนดังแผนภาพต่อไปนี้



รูปที่ 23 แสดงขั้นตอนการดำเนินงานการวิจัย



รูปที่ 23 (ต่อ) แสดงขั้นตอนการดำเนินงานการวิจัย

ในแต่ละขั้นตอนการวิจัย มีรายละเอียดในการดำเนินการ ดังนี้

**ขั้นตอนที่ 1** ศึกษาสภาพการจัดโครงสร้างองค์การ ปัญหาการจัดโครงสร้างองค์การ และแนวทางการจัดโครงสร้างองค์การตามแนวการกระจายอำนาจของสถานศึกษาขั้นพื้นฐาน

ในขั้นตอนนี้เป็นการศึกษา สภาพการจัดโครงสร้างองค์การ ปัญหาการจัดโครงสร้างองค์การ และแนวทางการจัดโครงสร้างองค์การตามแนวการกระจายอำนาจของสถานศึกษาขั้นพื้นฐาน ดังนี้

1. ศึกษาสภาพการจัดโครงสร้างองค์การ และปัญหาการจัดโครงสร้างองค์การตามแนวการกระจายอำนาจของสถานศึกษาขั้นพื้นฐานตามกรอบแนวคิดในการวิจัยที่กำหนดไว้ โดยการสัมภาษณ์ผู้อำนวยการ รองผู้อำนวยการ และครู จำนวน 18 คน ในสถานศึกษา สังกัดสำนักงานคณะกรรมการการศึกษาขั้นพื้นฐาน กระทรวงศึกษาธิการ ที่จัดการศึกษาระดับประถมศึกษา แยกตามขนาดเล็ก กลาง ใหญ่ จำนวน 3 แห่ง และระดับมัธยมศึกษา แยกตามขนาดเล็ก กลาง ใหญ่ จำนวน 3 แห่ง ในขั้นตอนนี้ มีวิธีการศึกษา ตัวแปรที่ใช้ในการศึกษา ประชากรที่ใช้ในการวิจัย และเครื่องมือที่ใช้ในการวิจัย ดังนี้

1.1 วิธีการศึกษา ได้แก่ การสัมภาษณ์

1.2 ตัวแปรที่ศึกษา พิจารณาจากกรอบความคิดในการวิจัย ดังนี้

1.2.1 การกระจายอำนาจตามภารกิจการบริหารสถานศึกษา ได้แก่ การบริหารงานวิชาการ การบริหารงบประมาณ การบริหารงานบุคคล และการบริหารทั่วไป

1.2.2 การจัดโครงสร้างองค์การของสถานศึกษา ได้แก่ หลักการจัดโครงสร้างองค์การ และกลไกการขับเคลื่อนการทำงานตามโครงสร้างองค์การ ซึ่งมีรายละเอียด ดังนี้

1.2.2.1 หลักการจัดโครงสร้างองค์การ ประกอบด้วย การแบ่งงาน การจัดแผนงาน การกำหนดช่วงการบังคับบัญชา และการมอบอำนาจหน้าที่

1.2.2.2 กลไกการขับเคลื่อนการทำงานตามโครงสร้างองค์การ ประกอบด้วย สายการบังคับบัญชา กฎระเบียบและแนวทางการปฏิบัติ การตัดสินใจ การสื่อสาร และการประสานงาน การสร้างความเอาใจใส่ในองค์การ และการสร้างความไว้วางใจในองค์การ

1.3 ประชากรและกลุ่มตัวอย่างที่ใช้ในการสัมภาษณ์

ประชากรเป็นสถานศึกษาในสังกัดสำนักงานคณะกรรมการการศึกษาขั้นพื้นฐาน กระทรวงศึกษาธิการ ที่จัดการศึกษาระดับประถมศึกษาและระดับมัธยมศึกษา จำนวน 32,731 โรงเรียน

กลุ่มตัวอย่างเป็นสถานศึกษาในสังกัดสำนักงานคณะกรรมการการศึกษาขั้นพื้นฐาน กระทรวงศึกษาธิการ จำนวน 6 แห่ง โดยสัมภาษณ์ในสถานศึกษาที่จัดการศึกษาระดับประถมศึกษา แยกตามขนาดเล็ก กลาง ใหญ่ จำนวน 3 แห่ง และระดับมัธยมศึกษา แยกตามขนาด

เล็ก กลาง ใหญ่ จำนวน 3 แห่ง ในเขตกรุงเทพ ปริมณฑล และต่างจังหวัด โดยการเลือกสุ่มแบบเจาะจงตามขนาดของสถานศึกษา

เกณฑ์ในการเลือกสถานศึกษาที่เป็นกลุ่มตัวอย่างในการสัมภาษณ์

1. ระดับชั้นที่จัดการศึกษาและขนาดของสถานศึกษา คือเป็นสถานศึกษาที่จัดการเรียนการสอนในระดับประถมศึกษา จำนวน 3 แห่ง และเป็นสถานศึกษาที่จัดการเรียนการสอนในระดับมัธยมศึกษา จำนวน 3 แห่ง โดยกำหนดขนาดสถานศึกษาตามขอบเขตการวิจัยในครั้งนี้ คือ ขนาดเล็ก มีนักเรียน 1-499 คน ขนาดกลาง มีนักเรียน 500-1,499 คน และขนาดใหญ่ มีนักเรียน 1,500 คน ขึ้นไป

2. สภาพเศรษฐกิจในชุมชนบริเวณที่ตั้งของสถานศึกษาที่เป็นกลุ่มตัวอย่างในการสัมภาษณ์ มีสภาพเศรษฐกิจที่แตกต่างกัน ได้แก่ เป็นสถานศึกษาที่ตั้งอยู่ในชุมชนย่านธุรกิจ การค้า ชุมชนอุตสาหกรรม และชุมชนเกษตรกรรม

3. สภาพแวดล้อมและสภาพภูมิศาสตร์บริเวณที่ตั้งของสถานศึกษาที่เป็นกลุ่มตัวอย่างในการสัมภาษณ์มีลักษณะแตกต่างกัน คือ ชุมชนเมือง ชุมชนเขตชานเมือง และชุมชนชนบท

ทั้งนี้สถานศึกษาทั้ง 6 แห่ง ตามเกณฑ์ของระดับชั้นที่จัดการศึกษา ขนาดของสถานศึกษา สภาพเศรษฐกิจในชุมชน สภาพแวดล้อมและสภาพภูมิศาสตร์บริเวณที่ตั้งของสถานศึกษา จะสามารถเป็นตัวแทนของสถานศึกษาอื่นๆที่กระจายอยู่ทั่วภูมิภาคของประเทศได้

ผู้ให้ข้อมูล เป็นผู้อำนวยความสะดวก รองผู้อำนวยความสะดวก และครูที่ปฏิบัติงานอยู่ในสถานศึกษา แห่งละ 3 คน รวมจำนวน 18 คน

#### 1.4 เครื่องมือที่ใช้ในการวิจัย

เครื่องมือที่ใช้ในการวิจัยในขั้นตอนนี้ เป็นแบบสัมภาษณ์แบบมีโครงสร้างที่ผู้วิจัยสร้างขึ้นเพื่อสอบถามสภาพการจัดโครงสร้างองค์การ และปัญหาการจัดโครงสร้างองค์การตามแนวการกระจายอำนาจของสถานศึกษาขั้นพื้นฐานที่เป็นกลุ่มตัวอย่าง โดยสร้างขึ้นตามกรอบแนวคิดเบื้องต้นในการวิจัย มีขั้นตอนในการสร้างแบบสัมภาษณ์ตามลำดับ ดังนี้

1) ศึกษาแนวคิด ทฤษฎี และงานวิจัยที่เกี่ยวข้องกับการจัดโครงสร้างองค์การ เพื่อกำหนดเป็นกรอบแนวคิดเบื้องต้นในการวิจัย

2) กำหนดประเด็นหลักในการสัมภาษณ์ตามกรอบแนวคิดเบื้องต้นในการวิจัย ระบุนายการข้อมูลที่ต้องการ โดยใช้คำถามที่เฉพาะเจาะจง รายละเอียดของตัวอย่างประสบการณ์ พฤติกรรม การกระทำและกิจกรรมซึ่งกำหนดคุณลักษณะของโครงสร้างองค์การ

3) จัดทำร่างแบบสัมภาษณ์และรายการข้อคำถาม

4) ตรวจสอบคุณภาพของแบบสัมภาษณ์ โดยนำเสนออาจารย์ที่ปรึกษาและอาจารย์ที่ปรึกษาร่วม เพื่อตรวจสอบความถูกต้องในการใช้ภาษาและความตรงของข้อความถามกับวัตถุประสงค์

5) นำแบบสัมภาษณ์ไปทดลองสัมภาษณ์ผู้บริหารสถานศึกษา รองผู้บริหารสถานศึกษา และครู ในสถานศึกษาสังกัดสำนักงานคณะกรรมการการศึกษาขั้นพื้นฐานที่ไม่ใช่กลุ่มตัวอย่าง จำนวน 8 คน ประกอบด้วย ผู้อำนวยการ 1 คน รองผู้อำนวยการ 2 คน และครู 5 คน เพื่อตรวจสอบความถูกต้องในการใช้ภาษา ความเข้าใจในข้อความถามและความตรงของข้อความถามกับวัตถุประสงค์

6) ผู้วิจัยนำข้อมูลที่ได้จากการทดลองสัมภาษณ์ มาแก้ไขและปรับปรุงเป็นแบบสัมภาษณ์ฉบับสมบูรณ์แล้วนำไปเก็บรวบรวมข้อมูลจริง

#### 1.5 การเก็บรวบรวมข้อมูล

ผู้วิจัยดำเนินการเก็บรวบรวมข้อมูลด้วยตนเอง โดยการสัมภาษณ์กลุ่มตัวอย่างในประเด็นสภาพ และปัญหาการจัดโครงสร้างองค์การตามแนวการกระจายอำนาจของสถานศึกษาขั้นพื้นฐาน ตามกรอบแนวคิดในการวิจัย

#### 1.6 การวิเคราะห์ข้อมูล

ผู้วิจัยวิเคราะห์ข้อมูลที่ได้จากการสัมภาษณ์ โดยการวิเคราะห์เนื้อหา สรุปสาระสำคัญ จำแนกประเด็นและจัดหมวดหมู่ตามหัวข้อสำคัญๆที่ปรากฏตามกรอบแนวคิดเบื้องต้นในการวิจัย และนำผลการวิเคราะห์ข้อมูลในขั้นตอนนี้ไปปรับปรุงกรอบแนวคิดเบื้องต้นในการวิจัยเป็นกรอบแนวคิดในการวิจัย

2. ศึกษาสภาพ และปัญหาการจัดโครงสร้างองค์การตามแนวการกระจายอำนาจของสถานศึกษาขั้นพื้นฐาน ตามกรอบแนวคิดเบื้องต้นในการวิจัยที่กำหนดไว้ โดยการศึกษาเอกสารที่เกี่ยวข้องกับการดำเนินงานของสถานศึกษา จำนวน 6 แห่ง โดยมีวิธีการศึกษา ดังนี้

##### 2.1 วิธีการศึกษา ได้แก่ การวิเคราะห์เอกสาร

2.2 เครื่องมือที่ใช้ในการวิจัย เป็นแบบวิเคราะห์เอกสารที่ผู้วิจัยสร้างขึ้น เพื่อวิเคราะห์ตามกรอบแนวคิดเบื้องต้นในการวิจัย ขั้นตอนการสร้างแบบวิเคราะห์เอกสาร มีดังนี้

- 1) กำหนดประเด็นการวิเคราะห์เอกสารตามกรอบแนวคิดเบื้องต้นในการวิจัย
- 2) กำหนดรายการเอกสารที่ต้องการศึกษาตามประเด็นการวิเคราะห์ตามกรอบแนวคิดเบื้องต้นในการวิจัย

3) จัดทำแบบวิเคราะห์เอกสาร โดยสร้างแบบวิเคราะห์เอกสาร ประกอบด้วย ข้อมูลการจัดโครงสร้างองค์การสถานศึกษาเกี่ยวกับภารกิจการบริหารสถานศึกษา 4 ด้าน ได้แก่ งานวิชาการ งานงบประมาณ งานบริหารบุคคลและงานบริหารทั่วไป

2.3 แหล่งข้อมูล แหล่งข้อมูลที่เป็นเอกสาร ได้แก่ ธรรมนูญโรงเรียน แผนภูมิ โครงสร้างองค์การ สารสนเทศโรงเรียน รายงานการประเมินตนเองของโรงเรียน คู่มือการปฏิบัติงาน ของสถานศึกษา เป็นต้น

2.4 การเก็บรวบรวมข้อมูล ผู้วิจัยดำเนินการเก็บรวบรวมข้อมูลตามแบบวิเคราะห์ เอกสาร ทำการรวบรวมเอกสารที่จะทำการวิเคราะห์ตามรายการที่กำหนดไว้ แล้วทำการศึกษา วิเคราะห์ สรุปประเด็นและบันทึกข้อมูลในแบบวิเคราะห์เอกสารที่สร้างขึ้น

2.5 การวิเคราะห์ข้อมูล ผู้วิจัยวิเคราะห์ข้อมูลจากเอกสาร โดยใช้วิธีการวิเคราะห์ เนื้อหา สรุปสาระสำคัญ จำแนกประเด็นการวิเคราะห์และจัดหมวดหมู่ตามหัวข้อสำคัญ ๆ ที่ปรากฏ ตามกรอบแนวคิดเบื้องต้นในการวิจัย และนำผลการวิเคราะห์ข้อมูลในขั้นตอนนี้ไปปรับปรุง กรอบแนวคิดเบื้องต้นในการวิจัยเป็นกรอบแนวคิดในการวิจัย

3. ศึกษาสภาพ และ ปัญหาการจัดโครงสร้างองค์การตามแนวการกระจายอำนาจของ สถานศึกษาขั้นพื้นฐาน ตามกรอบแนวคิดในการวิจัย โดยการสอบถามความคิดเห็นของ ผู้อำนวยการ รองผู้อำนวยการ และครูที่ปฏิบัติงานอยู่ในสถานศึกษาขั้นพื้นฐาน โดยมีขั้นตอนใน การวิจัย ดังนี้

3.1 วิธีการศึกษา ได้แก่ การใช้แบบสอบถาม

3.2 ประชากรและกลุ่มตัวอย่างที่ใช้ในการวิจัย

ประชากรที่ใช้ในการศึกษาสภาพ และปัญหาการจัดโครงสร้างองค์การตามแนว การกระจายอำนาจของสถานศึกษาขั้นพื้นฐาน คือ สถานศึกษาในสังกัดสำนักงานคณะกรรมการ การศึกษาขั้นพื้นฐาน กระทรวงศึกษาธิการ ที่จัดการศึกษาระดับประถมศึกษาและมัธยมศึกษา จำนวน 32,731 แห่ง

กลุ่มตัวอย่างที่ใช้ในการศึกษาสภาพและปัญหาการจัดโครงสร้างองค์การ เป็น สถานศึกษาสังกัดสำนักงานคณะกรรมการการศึกษาขั้นพื้นฐาน กระทรวงศึกษาธิการ ที่จัดการศึกษา ระดับมัธยมศึกษา ซึ่งได้มาจากการกำหนดขนาดกลุ่มตัวอย่างตามตารางสำเร็จรูปของ Yamane (1967) ที่ระดับค่าความเชื่อมั่น 95 % ได้กลุ่มตัวอย่างสถานศึกษาจำนวน 397 แห่ง การเลือกกลุ่มตัวอย่าง ใช้วิธีการสุ่มแบบแบ่งชั้น (Stratified random sampling) ซึ่งแบ่งตามเขตตรวจราชการ 19 เขตและ กรุงเทพมหานคร ซึ่งมีรายละเอียด ดังนี้

1) แบ่งกลุ่มตัวอย่างจำแนกเป็นชั้น โดยการแบ่งเขตตรวจราชการตามภูมิภาคของประเทศ ได้แก่ กรุงเทพมหานคร ภาคเหนือ ภาคกลาง ภาคตะวันออก ภาคตะวันตก ภาคตะวันออกเฉียงเหนือ และภาคใต้ ได้กลุ่มตัวอย่างที่เป็นตัวแทนกระจายอยู่ทั่วทุกภูมิภาค จำนวน 15 เขต

2) สุ่มตัวอย่างจังหวัดในเขตตรวจราชการ สุ่มเขตพื้นที่การศึกษาในแต่ละจังหวัด โดยวิธีการสุ่มอย่างง่าย (Simple random sampling) โดยการจับฉลากเลือกจังหวัดได้จำนวน 44 จังหวัดและจับฉลากเขตพื้นที่การศึกษา ในจังหวัดที่เป็นกลุ่มตัวอย่าง ได้จำนวน 57 เขต ด้วยวิธีการสุ่มอย่างง่าย

3) สุ่มตัวอย่างสถานศึกษาในแต่ละเขตพื้นที่การศึกษาโดยแบ่งสถานศึกษาออกเป็นสถานศึกษาระดับประถมศึกษา และระดับมัธยมศึกษา โดยแบ่งจำนวนสัดส่วนของสถานศึกษา ทั้ง 2 ประเภท ออกเป็นสัดส่วน 50 % จำแนกสถานศึกษาออกเป็นขนาดเล็ก กลาง และใหญ่ ในสัดส่วนเท่า ๆ กัน แล้วสุ่มตัวอย่างแบบง่ายโดยการจับฉลากสถานศึกษาตามจำนวนกลุ่มตัวอย่างที่ได้จากตารางสำเร็จรูป ดังปรากฏรายละเอียดจำนวนกลุ่มตัวอย่างตามตารางต่อไปนี้

ตารางที่ 3 จำนวนโรงเรียนที่เป็นกลุ่มตัวอย่างตอบแบบสอบถามสภาพและปัญหาการจัด  
โครงสร้างองค์กรตามแนวการกระจายอำนาจของสถานศึกษาขั้นพื้นฐาน

ภาค	เขตตรวจราชการที่	สำนักงานเขตพื้นที่การศึกษา	จำนวนสถานศึกษา
เหนือ	1	เชียงราย เขต 1	6
		เชียงราย เขต 2	6
		พะเยา เขต 2	6
		น่าน เขต 1	5
		แพร่ เขต 1	5
		ลำปาง เขต 1	4
		ลำพูน เขต 2	4
เหนือ	2	สุโขทัย เขต 1	4
		อุตรดิตถ์ เขต 2	4
กลางและ กรุงเทพฯ	4 และกทม.	ปทุมธานี เขต 1	6
		พระนครศรีอยุธยา เขต 1	8
		อ่างทอง	8
		กรุงเทพมหานคร เขต 1	18



ตารางที่ 3 (ต่อ) จำนวนโรงเรียนที่เป็นกลุ่มตัวอย่างตอบแบบสอบถามสภาพและปัญหาการจัด  
โครงสร้างองค์กรตามแนวการกระจายอำนาจของสถานศึกษาขั้นพื้นฐาน

ภาค	เขตตรวจราชการที่	สำนักงานเขตพื้นที่การศึกษา	จำนวนสถานศึกษา
		กรุงเทพมหานคร เขต 2	14
		กรุงเทพมหานคร เขต 3	12
		นนทบุรี เขต 1	6
กลาง	5	ลพบุรี เขต 1	4
		ลพบุรี เขต 2	4
		สระบุรี เขต 1	6
ตะวันตก	6	ราชบุรี เขต 1	8
		ราชบุรี เขต 2	8
		กาญจนบุรี เขต 1	6
		นครปฐม เขต 1	6
		นครปฐม เขต 2	6
		สุพรรณบุรี เขต 1	8
		สุพรรณบุรี เขต 2	9
ตะวันตก	7	ประจวบคีรีขันธ์ เขต 2	6
		สมุทรสงคราม	10
		สมุทรสาคร	8
ตะวันออก	8	ฉะเชิงเทรา เขต 2	8
		นครนายก	6
		สมุทรปราการ เขต 1	8
		สระแก้ว เขต 1	6
ตะวันออก	9	จันทบุรี เขต 1	6
		ชลบุรี เขต 1	6
		ชลบุรี เขต 3	6
		ตราด	6
		ระยอง เขต 2	6

ตารางที่ 3 (ต่อ) จำนวนโรงเรียนที่เป็นกลุ่มตัวอย่างตอบแบบสอบถามสภาพและปัญหาการจัด  
โครงสร้างองค์กรตามแนวการกระจายอำนาจของสถานศึกษาขั้นพื้นฐาน

ภาค	เขตตรวจราชการที่	สำนักงานเขตพื้นที่การศึกษา	จำนวนสถานศึกษา
ตะวันออก เฉียงเหนือ	12	มหาสารคาม เขต 1	6
		มหาสารคาม เขต 2	6
		ร้อยเอ็ด เขต 1	6
ตะวันออก เฉียงเหนือ	13	นครราชสีมา เขต 1	10
		นครราชสีมา เขต 2	10
		นครราชสีมา เขต 4	9
		ชัยภูมิ เขต 1	6
		ชัยภูมิ เขต 2	6
		สุรินทร์ เขต 1	6
		สุรินทร์ เขต 2	6
ตะวันออก เฉียงเหนือ	14	ศรีสะเกษ เขต 1	6
		ศรีสะเกษ เขต 2	6
ใต้	15	ชุมพร เขต 2	6
		ระนอง	6
		สุราษฎร์ธานี เขต 1	12
ใต้	16	นครศรีธรรมราช เขต 2	9
		พัทลุง	6
ใต้	17	พังงา	6
		ภูเก็ต	6
รวม			397

ผู้ให้ข้อมูล คือ ผู้อำนวยการ จำนวน 1 คน รองผู้อำนวยการ จำนวน 1 คน และครู  
จำนวน 1 คน ที่ปฏิบัติงานอยู่ในสถานศึกษาสังกัดสำนักงานคณะกรรมการการศึกษาขั้นพื้นฐาน  
กระทรวงศึกษาธิการ โดยจัดส่งแบบสอบถามไปยังสถานศึกษาขั้นพื้นฐานกลุ่มตัวอย่าง จำนวน 397 แห่ง  
กลุ่มตัวอย่างผู้ตอบแบบสอบถาม จำนวน 1,191 คน

### 3.3 เครื่องมือที่ใช้ในการวิจัย

เครื่องมือที่ใช้ในการศึกษาสภาพและปัญหาการจัดโครงสร้างองค์การ มี 2 ชุด ดังนี้

ชุดที่ 1 แบบสอบถามที่สร้างขึ้นเพื่อเก็บรวบรวมข้อมูลเกี่ยวกับสภาพและปัญหาการจัดโครงสร้างองค์การตามแนวการกระจายอำนาจของสถานศึกษาขั้นพื้นฐาน สำหรับ ผู้อำนวยการ และรองผู้อำนวยการ โรงเรียนเป็นผู้ตอบ ประกอบด้วย

ตอนที่ 1 เป็นการสอบถามข้อมูลเกี่ยวกับสถานภาพของผู้ตอบแบบสอบถามและสภาพทั่วไปของสถานศึกษาขั้นพื้นฐาน

ตอนที่ 2 เป็นการสอบถามเกี่ยวกับสภาพการจัดโครงสร้างองค์การตามแนวการกระจายอำนาจในสถานศึกษาขั้นพื้นฐานด้วยการตรวจสอบรายการ (Checklist)

ตอนที่ 3 เป็นการสอบถามเกี่ยวกับปัญหาการจัดโครงสร้างองค์การตามแนวการกระจายอำนาจ ในสถานศึกษาขั้นพื้นฐานด้วยการตรวจสอบรายการ (Checklist)

ตอนที่ 4 เป็นการสอบถามเกี่ยวกับการจัดโครงสร้างองค์การของสถานศึกษาขั้นพื้นฐานตามสภาพที่เป็นจริงในปัจจุบันและสภาพที่พึงประสงค์มีลักษณะเป็นมาตรวัดประมาณค่า (Rating Scale) 5 ระดับ

ตอนที่ 5 เป็นการสอบถามเกี่ยวกับแนวทางการจัดโครงสร้างองค์การของสถานศึกษาขั้นพื้นฐานที่พึงประสงค์ พร้อมทั้งข้อเสนอแนะมีลักษณะเป็นคำถามปลายเปิด

ชุดที่ 2 แบบสอบถามที่สร้างขึ้นเพื่อเก็บรวบรวมข้อมูลเกี่ยวกับสภาพและปัญหาการจัดโครงสร้างองค์การตามแนวการกระจายอำนาจของสถานศึกษาขั้นพื้นฐาน สำหรับครูเป็นผู้ตอบ ประกอบด้วย

ตอนที่ 1 เป็นการสอบถามข้อมูลเกี่ยวกับสถานภาพของผู้ตอบแบบสอบถามและสภาพทั่วไปของสถานศึกษาขั้นพื้นฐาน

ตอนที่ 2 เป็นการสอบถามเกี่ยวกับสภาพการจัดโครงสร้างองค์การตามแนวการกระจายอำนาจในสถานศึกษาขั้นพื้นฐานด้วยการตรวจสอบรายการ (Checklist)

ตอนที่ 3 เป็นการสอบถามเกี่ยวกับปัญหาการจัดโครงสร้างองค์การตามแนวการกระจายอำนาจ ในสถานศึกษาขั้นพื้นฐานด้วยการตรวจสอบรายการ (Checklist)

ตอนที่ 4 เป็นการสอบถามเกี่ยวกับการจัดโครงสร้างองค์การของสถานศึกษาขั้นพื้นฐานตามสภาพที่เป็นจริงในปัจจุบันและสภาพที่พึงประสงค์มีลักษณะเป็นมาตรวัดประมาณค่า (Rating Scale) 5 ระดับ

ตอนที่ 5 เป็นการสอบถามเกี่ยวกับแนวทางการจัดโครงสร้างองค์การของสถานศึกษาขั้นพื้นฐานที่พึงประสงค์ พร้อมทั้งข้อเสนอแนะมีลักษณะเป็นคำถามปลายเปิด

### 3.4 การสร้างเครื่องมือในการวิจัยและการหาคุณภาพของเครื่องมือ

เครื่องมือที่ใช้ในการเก็บรวบรวมข้อมูลเกี่ยวกับสภาพและปัญหาการจัดโครงสร้างองค์การตามแนวการกระจายอำนาจของสถานศึกษาขั้นพื้นฐาน ดำเนินการโดย

1) ศึกษา ค้นคว้า และวิเคราะห์แนวคิด ทฤษฎี เอกสารและงานวิจัยที่เกี่ยวข้องกับการจัดโครงสร้างองค์การ วิเคราะห์องค์ประกอบของการจัดโครงสร้างองค์การ รวบรวมข้อมูลมาสร้างเป็นข้อคำถาม โดยขอคำแนะนำจากอาจารย์ที่ปรึกษาเพื่อเป็นแนวทางในการสร้างเครื่องมือวิจัย

2) ดำเนินการสร้างเครื่องมือในการวิจัย คือ แบบสอบถาม จำนวน 2 ชุด พร้อมทั้งขอคำแนะนำจากอาจารย์ที่ปรึกษาในการตรวจสอบแก้ไข

3) ปรับปรุงแก้ไขและนำเครื่องมือที่สร้างเสร็จแล้ว เสนอผู้ทรงคุณวุฒิ จำนวน 5 ท่าน ประกอบด้วย นักวิชาการที่มีประสบการณ์สอนในสถาบันระดับอุดมศึกษา และนักวิชาการที่มีความรู้และประสบการณ์ในด้านโครงสร้างองค์การสถานศึกษาเพื่อพิจารณาตรวจสอบความถูกต้องในการใช้ภาษา การสื่อความหมาย ความสอดคล้องของข้อคำถามกับวัตถุประสงค์การวิจัย และความครอบคลุมของรายการตัวเลือกกับประเด็นข้อคำถาม ซึ่งผู้ทรงคุณวุฒิได้ให้ความคิดเห็นและตรวจสอบความตรงตามเนื้อหา ความตรงเชิงโครงสร้าง ได้ค่าดัชนีความสอดคล้องระหว่างข้อคำถามกับวัตถุประสงค์หรือเนื้อหา (IOC : Index of item objective congruence) อยู่ระหว่าง 0.60 -1.00

4) ดำเนินการปรับปรุงแก้ไขเครื่องมือให้มีความสมบูรณ์ยิ่งขึ้น นำเครื่องมือที่ปรับปรุงแล้วไปให้อาจารย์ที่ปรึกษาตรวจสอบอีกครั้ง

5) นำเครื่องมือไปทดลองใช้กับผู้อำนวยการ รองผู้อำนวยการ และครูในสถานศึกษาที่ไม่ใช่กลุ่มตัวอย่าง จำนวน 10 คน เพื่อตรวจสอบการใช้ภาษาในการสื่อความ ได้มาปรับปรุงแก้ไข จัดทำเป็นแบบสอบถามฉบับสมบูรณ์ เพื่อนำไปเก็บรวบรวมข้อมูลกับกลุ่มตัวอย่าง

### 3.5 การเก็บรวบรวมข้อมูล

ผู้วิจัยขอหนังสือจากบัณฑิตวิทยาลัยถึงผู้บริหารสถานศึกษาที่เป็นกลุ่มตัวอย่าง เพื่อขอความร่วมมือในการตอบแบบสอบถาม โดยส่งแบบสอบถามและรับคืนทางไปรษณีย์ ได้รับแบบสอบถามคืน จำนวน 375 แห่ง คิดเป็นร้อยละ 94.45 ผู้ตอบแบบสอบถาม จำนวน 1,117 คน คิดเป็นร้อยละ 93.78 และมีสถานศึกษาที่ส่งแบบถามกลับบางแห่งไม่มีตำแหน่งรองผู้อำนวยการ

### 3.6 การวิเคราะห์ข้อมูล

ผู้วิจัยประมวลผลและวิเคราะห์ข้อมูลโดยใช้โปรแกรมสำเร็จรูป SPSS 11.0 for Windows โดยสถิติที่ใช้ในการวิเคราะห์ข้อมูล คือ ค่าความถี่ ค่าร้อยละ ค่าเฉลี่ย และค่าเบี่ยงเบนมาตรฐาน และหาค่าความแตกต่างของค่าเฉลี่ย ด้วยการทดสอบค่า t-test โดยดำเนินการวิเคราะห์ข้อมูลดังนี้

- 1) ข้อมูลเกี่ยวกับสถานภาพของผู้ตอบแบบสอบถามและสภาพทั่วไปของสถานศึกษาขั้นพื้นฐาน วิเคราะห์ข้อมูลด้วยการแจกแจงความถี่ และหาค่าร้อยละ
- 2) ข้อมูลเกี่ยวกับสภาพการจัดโครงสร้างองค์การตามแนวการกระจายอำนาจในสถานศึกษาขั้นพื้นฐาน วิเคราะห์ข้อมูลด้วยการแจกแจงความถี่ และหาค่าร้อยละ
- 3) ข้อมูลเกี่ยวกับปัญหาการจัดโครงสร้างองค์การตามแนวการกระจายอำนาจในสถานศึกษาขั้นพื้นฐาน วิเคราะห์ข้อมูลด้วยการแจกแจงความถี่ และหาค่าร้อยละ
- 4) ข้อมูลเกี่ยวกับการจัดโครงสร้างองค์การของสถานศึกษาขั้นพื้นฐานตามสภาพที่เป็นจริงในปัจจุบันและสภาพที่พึงประสงค์ วิเคราะห์ข้อมูลด้วยค่าเฉลี่ย ค่าเบี่ยงเบนมาตรฐาน และหาค่าความแตกต่างของค่าเฉลี่ย ด้วยการทดสอบค่า t-test

การกำหนดค่าคะแนนของตัวเลือกแต่ละระดับ มีดังนี้

ระดับ 5	หมายถึง	มากที่สุด	กำหนดให้ค่าคะแนนเท่ากับ 5 คะแนน
ระดับ 4	หมายถึง	มาก	กำหนดให้ค่าคะแนนเท่ากับ 4 คะแนน
ระดับ 3	หมายถึง	ปานกลาง	กำหนดให้ค่าคะแนนเท่ากับ 3 คะแนน
ระดับ 2	หมายถึง	น้อย	กำหนดให้ค่าคะแนนเท่ากับ 2 คะแนน
ระดับ 1	หมายถึง	น้อยที่สุด	กำหนดให้ค่าคะแนนเท่ากับ 1 คะแนน

การแปลความหมายของค่าเฉลี่ยที่ได้ กำหนดเป็น 5 ระดับ ดังนี้

ค่าเฉลี่ยระหว่าง 4.50 – 5.00	หมายถึง	มากที่สุด
ค่าเฉลี่ยระหว่าง 3.50 – 4.49	หมายถึง	มาก
ค่าเฉลี่ยระหว่าง 2.50 – 3.49	หมายถึง	ปานกลาง
ค่าเฉลี่ยระหว่าง 1.50 – 2.49	หมายถึง	น้อย
ค่าเฉลี่ยระหว่าง 1.00 – 1.49	หมายถึง	น้อยที่สุด

5) ข้อมูลปลายเปิดเกี่ยวกับข้อเสนอแนะแนวทางการจัดโครงสร้างองค์การของสถานศึกษาขั้นพื้นฐานที่พึงประสงค์ ใช้การวิเคราะห์เนื้อหาและแจกแจงความถี่ พร้อมทั้งจัดเรียงลำดับรายการข้อเสนอแนะที่มีความถี่สูงสุด

4. ศึกษาแนวทางการจัดโครงสร้างองค์การ ตามกรอบแนวคิดในการวิจัย โดยการศึกษจากเอกสาร ทฤษฎีและหลักการเกี่ยวกับแนวทางการจัดโครงสร้างองค์การ และจากข้อคิดเห็นของผู้อำนวยการ รองผู้อำนวยการ และครูที่ได้จากการ ไปสัมภาษณ์ และข้อมูลเกี่ยวกับแนวทางการจัดโครงสร้างที่พึงประสงค์จากแบบสอบถาม โดยดำเนินการ ดังนี้

1) ศึกษาและวิเคราะห์เอกสาร แนวคิดทฤษฎีและงานวิจัยที่เกี่ยวข้องกับการจัดโครงสร้างองค์การของสถานศึกษาทั้งในประเทศและต่างประเทศ

2) วิเคราะห์ข้อมูลเกี่ยวกับแนวทางการจัดโครงสร้างที่ได้จากการ ไปสัมภาษณ์ และข้อมูลเกี่ยวกับแนวทางการจัดโครงสร้างที่พึงประสงค์ที่ได้จากแบบสอบถาม โดยการวิเคราะห์เนื้อหา สรุปประเด็นสาระสำคัญ

3) นำข้อมูลที่ได้มาวิเคราะห์และสังเคราะห์ และประมวลสรุปเพื่อกำหนดเป็นแนวทางการจัดโครงสร้างองค์การเพื่อใช้ในการสร้างรูปแบบการจัดโครงสร้างองค์การตามแนวการกระจายอำนาจของสถานศึกษาขั้นพื้นฐาน ซึ่งประกอบด้วย การกระจายอำนาจตามภารกิจการบริหารสถานศึกษา หลักการจัดโครงสร้างองค์การ และกลไกการขับเคลื่อนการทำงานตามโครงสร้างองค์การ

เครื่องมือที่ใช้ในขั้นตอนนี้ ได้แก่ แบบวิเคราะห์เอกสารที่สร้างขึ้นเพื่อศึกษาและสังเคราะห์เอกสาร การวิเคราะห์ข้อมูลใช้การวิเคราะห์เนื้อหา (Content Analysis) สรุปสาระสำคัญ และแจกแจงความถี่ตามประเด็นที่วิเคราะห์ได้ นำมากำหนดเป็นแนวทางในการจัดโครงสร้างองค์การ

## ขั้นตอนที่ 2 สร้างรูปแบบการจัดโครงสร้างองค์การตามแนวการกระจายอำนาจของสถานศึกษาขั้นพื้นฐาน

ขั้นตอนนี้เป็นการสร้างรูปแบบการจัดโครงสร้างองค์การตามแนวการกระจายอำนาจของสถานศึกษาขั้นพื้นฐานตามกรอบแนวคิดในการวิจัยและผลที่ได้จากการสังเคราะห์ใน

ขั้นตอนที่ 1 นำมายกร่างรูปแบบ โดยดำเนินการ ดังนี้

1. ดำเนินการนำผลจากการสังเคราะห์เอกสาร ทฤษฎีและงานวิจัยที่เกี่ยวข้องกับการจัดโครงสร้างองค์การของสถานศึกษา ผลการศึกษาสภาพ ปัญหาและแนวทางในการจัดโครงสร้างองค์การตามแนวการกระจายอำนาจในสถานศึกษาขั้นพื้นฐานจากการสัมภาษณ์และผลจากการสอบถามความคิดเห็นของผู้อำนวยการ รองผู้อำนวยการ และครูในสถานศึกษาขั้นพื้นฐานจาก

กลุ่มตัวอย่างทั่วประเทศ มาสังเคราะห์สาระสำคัญเพื่อกำหนดกรอบการร่างรูปแบบการจัดโครงสร้างองค์การตามแนวการกระจายอำนาจของสถานศึกษาขั้นพื้นฐาน

2. วิเคราะห์สาระสำคัญที่ควรนำไปเป็นข้อมูลประกอบการร่างรูปแบบการจัดโครงสร้างองค์การตามแนวการกระจายอำนาจของสถานศึกษาขั้นพื้นฐาน

3. กำหนดองค์ประกอบและสาระสำคัญของรูปแบบการจัดโครงสร้างองค์การตามแนวการกระจายอำนาจของสถานศึกษาขั้นพื้นฐาน พร้อมทั้งกำหนดวิธีการในการจัดโครงสร้างองค์การเพื่อเป็นแนวทางในการนำหลักการและกลไกขับเคลื่อนการทำงานตามโครงสร้างองค์การมาใช้

4. จัดทำร่างรูปแบบ โดยกำหนดความสัมพันธ์ขององค์ประกอบต่าง ๆ ที่จะเป็นส่วนประกอบของรูปแบบการจัดโครงสร้างองค์การตามแนวการกระจายอำนาจของสถานศึกษาขั้นพื้นฐานตามกรอบแนวคิดในการวิจัย

5. กำหนดขั้นตอนรายละเอียดวิธีการในการจัดโครงสร้างองค์การ ซึ่งประกอบด้วยตัวอย่างการดำเนินการจัดโครงสร้างองค์การจำแนกตามขนาดของสถานศึกษา

### ขั้นตอนที่ 3 ประเมินความเหมาะสมและความเป็นไปได้ของรูปแบบ

ขั้นตอนนี้เป็นการประเมินความคิดเห็นเกี่ยวกับความเหมาะสมและความเป็นไปได้ของรูปแบบการจัดโครงสร้างองค์การตามแนวการกระจายอำนาจของสถานศึกษาขั้นพื้นฐาน (ฉบับร่าง) ว่ามีความเหมาะสมและความเป็นไปได้มากน้อยเพียงใดและเพื่อรวบรวมข้อคิดเห็นและข้อเสนอแนะนำมาปรับปรุงรูปแบบให้สมบูรณ์ยิ่งขึ้น โดยการตรวจสอบรูปแบบของผู้ทรงคุณวุฒิโดยใช้แบบประเมินประกอบการสัมภาษณ์ ดำเนินการ ดังนี้

1. การตรวจสอบโดยผู้ทรงคุณวุฒิ จำนวน 10 คน เพื่อเป็นการศึกษาความตรงตามเนื้อหาของรูปแบบ โดยใช้วิธีการคัดเลือกแบบเจาะจง จากผู้มีความรู้และประสบการณ์ด้านการจัดโครงสร้างองค์การทางการศึกษา จำนวน 3 กลุ่ม คือ กลุ่มนักวิชาการ กลุ่มผู้บริหารการศึกษาในระดับกระทรวง และกลุ่มผู้บริหารสถานศึกษา จำนวน 10 คน มีหลักเกณฑ์ในการคัดเลือกผู้ทรงคุณวุฒิ ดังนี้

- 1) เป็นนักวิชาการและมีประสบการณ์การสอนทางด้านสาขาบริหารการศึกษา หรือ
- 2) เป็นนักบริหารการศึกษาหรือเคยเป็นนักบริหารการศึกษาในระดับกระทรวง หรือ
- 3) เป็นผู้บริหารสถานศึกษาที่มีประสบการณ์การบริหาร โรงเรียนประถมศึกษา และมัธยมศึกษาทั้งในขนาดเล็ก ขนาดกลาง และขนาดใหญ่
- 4) เป็นผู้ที่มีคุณวุฒิการศึกษาไม่ต่ำกว่าระดับปริญญาโท สาขาบริหารการศึกษา

2. เครื่องมือในการวิจัยเป็นแบบประเมินความเหมาะสมและความเป็นไปได้ของร่างรูปแบบการจัดโครงสร้างองค์การตามแนวการกระจายอำนาจของสถานศึกษาขั้นพื้นฐานที่ผู้วิจัยสร้างขึ้นเพื่อใช้เก็บรวบรวมข้อมูล จำแนกเป็น 3 ตอน คือ

ตอนที่ 1 ข้อมูลส่วนบุคคล

ตอนที่ 2 ความคิดเห็นเกี่ยวกับรูปแบบการจัดโครงสร้างองค์การตามแนวการกระจายอำนาจในสถานศึกษาขั้นพื้นฐานในด้านความเหมาะสมและความเป็นไปได้ของรูปแบบ

ตอนที่ 3 ความคิดเห็นและข้อเสนอแนะเพิ่มเติม

การแปลความหมายของมาตราส่วนประมาณค่า 5 ระดับมีดังนี้

- 5 หมายถึง ผู้ตอบแบบสอบถามมีความเห็นว่ามีเหมาะสมและมีความเป็นไปได้มากที่สุด
- 4 หมายถึง ผู้ตอบแบบสอบถามมีความเห็นว่ามีเหมาะสมและมีความเป็นไปได้มาก
- 3 หมายถึง ผู้ตอบแบบสอบถามมีความเห็นว่ามีเหมาะสมและมีความเป็นไปได้ปานกลาง
- 2 หมายถึง ผู้ตอบแบบสอบถามมีความเห็นว่ามีเหมาะสมและมีความเป็นไปได้น้อย
- 1 หมายถึง ผู้ตอบแบบสอบถามมีความเห็นว่ามีเหมาะสมและมีความเป็นไปได้น้อยที่สุด

3. การหาคุณภาพของเครื่องมือที่ใช้ประเมินความเหมาะสมและความเป็นไปได้ โดยการนำแบบประเมินที่สร้างขึ้นเสนออาจารย์ที่ปรึกษาวิทยานิพนธ์เพื่อขอคำแนะนำ นำข้อเสนอแนะมาปรับปรุงแก้ไข จากนั้นจึงนำไปใช้ในการเก็บรวบรวมข้อมูล

4. ส่งแบบประเมินกับรูปแบบการจัดโครงสร้างองค์การตามแนวการกระจายอำนาจของสถานศึกษาขั้นพื้นฐาน (ฉบับร่าง) ไปยังผู้ทรงคุณวุฒิด้วยตนเอง ติดต่อดำเนินการรับแบบประเมินตลอดจนรับฟังข้อคิดเห็นและข้อเสนอแนะ

5. วิเคราะห์ข้อมูลและประมวลผล ข้อมูลส่วนบุคคล ประเมินความเหมาะสมและความเป็นไปได้รูปแบบการจัดโครงสร้างองค์การตามแนวการกระจายอำนาจของสถานศึกษาขั้นพื้นฐาน โดยใช้โปรแกรมสำเร็จรูป SPSS 11.0 for Windows โดยสถิติที่ใช้ในการวิเคราะห์ข้อมูล คือ ค่าความถี่ ค่าร้อยละ ค่าเฉลี่ย และค่าเบี่ยงเบนมาตรฐาน ดำเนินการ ดังนี้



5.1 วิเคราะห์ข้อมูลสถานภาพของผู้ทรงคุณวุฒิโดยการแจกแจงความถี่ และหาค่าร้อยละ

5.2 วิเคราะห์ข้อมูลการประเมินความเหมาะสมและความเป็นไปได้ รูปแบบการจัดโครงสร้างองค์การตามแนวการกระจายอำนาจของสถานศึกษาขั้นพื้นฐาน (ฉบับร่าง) ด้วยการหาค่าเฉลี่ยและค่าเบี่ยงเบนมาตรฐาน

การกำหนดค่าคะแนนของตัวเลือกแต่ละระดับ มีดังนี้

ระดับ 5	หมายถึง มากที่สุด	กำหนดให้ค่าคะแนนเท่ากับ 5 คะแนน
ระดับ 4	หมายถึง มาก	กำหนดให้ค่าคะแนนเท่ากับ 4 คะแนน
ระดับ 3	หมายถึง ปานกลาง	กำหนดให้ค่าคะแนนเท่ากับ 3 คะแนน
ระดับ 2	หมายถึง น้อย	กำหนดให้ค่าคะแนนเท่ากับ 2 คะแนน
ระดับ 1	หมายถึง น้อยที่สุด	กำหนดให้ค่าคะแนนเท่ากับ 1 คะแนน

การแปลความหมายของค่าเฉลี่ยที่ได้ กำหนดเป็น 5 ระดับ ดังนี้

ค่าเฉลี่ยระหว่าง 4.50 – 5.00	หมายถึง มากที่สุด
ค่าเฉลี่ยระหว่าง 3.50 – 4.49	หมายถึง มาก
ค่าเฉลี่ยระหว่าง 2.50 – 3.49	หมายถึง ปานกลาง
ค่าเฉลี่ยระหว่าง 1.50 – 2.49	หมายถึง น้อย
ค่าเฉลี่ยระหว่าง 1.00 – 1.49	หมายถึง น้อยที่สุด

5.3 ข้อมูลเกี่ยวกับความคิดเห็นและข้อเสนอแนะ และการวิพากษ์รูปแบบการจัดโครงสร้างองค์การตามแนวการกระจายอำนาจของสถานศึกษาขั้นพื้นฐาน ใช้การวิเคราะห์เนื้อหาและสรุปสาระสำคัญ

5.4 ประมวลผลสรุปการวิเคราะห์ข้อมูลจากการประเมินความเหมาะสมและความเป็นไปได้ของรูปแบบการจัดโครงสร้างองค์การตามแนวการกระจายอำนาจของสถานศึกษาขั้นพื้นฐาน นำเสนอเป็นตารางประกอบคำบรรยาย

#### ขั้นตอนที่ 4 ปรับปรุงและนำเสนอรูปแบบการจัดโครงสร้างองค์การตามแนวการกระจายอำนาจของสถานศึกษาขั้นพื้นฐาน

ในขั้นตอนนี้เป็นการนำผลที่ได้จากขั้นตอนที่ 3 มาปรับปรุงแก้ไขรูปแบบให้สมบูรณ์ยิ่งขึ้น โดยดำเนินการ ดังนี้

1. นำผลจากการสังเคราะห์ความคิดเห็นและข้อเสนอแนะของผู้ทรงคุณวุฒิจากการประเมินความเหมาะสมและความเป็นไปได้ตามประเด็นของการจัดโครงสร้างองค์การตามแนวการกระจายอำนาจของสถานศึกษามาปรับปรุงแก้ไขรูปแบบให้มีความสมบูรณ์ยิ่งขึ้น

2. นำเสนอรูปแบบการจัดโครงสร้างองค์การตามแนวการกระจายอำนาจของสถานศึกษาขั้นพื้นฐานที่ปรับปรุงแก้ไขแล้วเสนอต่ออาจารย์ที่ปรึกษาวิทยานิพนธ์พิจารณาตรวจสอบ ให้ข้อเสนอแนะ และปรับปรุงแก้ไขตามข้อเสนอแนะของอาจารย์ที่ปรึกษาวิทยานิพนธ์

3. นำเสนอรูปแบบการจัดโครงสร้างองค์การตามแนวการกระจายอำนาจของสถานศึกษาขั้นพื้นฐาน ฉบับสมบูรณ์ โดยการเขียนรายงานการวิจัย จำนวน 6 บท คือ บทที่ 1 บทนำ บทที่ 2 แนวคิด ทฤษฎีและงานวิจัยที่เกี่ยวข้อง บทที่ 3 วิธีดำเนินการวิจัย บทที่ 4 ผลการวิเคราะห์ข้อมูล บทที่ 5 รูปแบบการจัดโครงสร้างองค์การตามแนวการกระจายอำนาจของสถานศึกษาขั้นพื้นฐาน และ บทที่ 6 สรุปผลการวิจัย อภิปรายผลและข้อเสนอแนะ