



บทที่ 4

### ผลการวิเคราะห์ข้อมูล

ในการเสนอผลการวิเคราะห์ข้อมูลการวิจัยครั้งนี้ ผู้วิจัยได้นำเสนอในรูปแบบตารางประกอบความเรียง โดยลำดับดังนี้

ตอนที่ 1 สถานภาพของผู้ตอบแบบสอบถาม

ตอนที่ 2 การรับรู้ของผู้บริหารและอาจารย์ที่มีบทบาทที่เป็นจริงและบทบาทที่คาดหวังของอาจารย์สหวิทยาลัยรัตนโกสินทร์ในการพัฒนาคุณธรรมนักศึกษาครู แบ่งเป็น 3 ด้านคือ

2.1 ด้านบุคลิกภาพ

2.2 ด้านสมรรถภาพทางการสอน

2.3 ด้านหน้าที่การงาน

ตอนที่ 3 เปรียบเทียบความแตกต่างระหว่างการรับรู้ของผู้บริหารกับอาจารย์ที่มีบทบาทที่เป็นจริงและบทบาทที่คาดหวังของอาจารย์สหวิทยาลัยรัตนโกสินทร์ในการพัฒนาคุณธรรมนักศึกษาครู

ตอนที่ 4 การรับรู้ของผู้บริหารและอาจารย์เกี่ยวกับปัญหาและอุปสรรคในการพัฒนาคุณธรรมนักศึกษาครู

ตอนที่ 1 สถานภาพของผู้ตอบแบบสอบถาม

ตารางที่ 3 สถานภาพของผู้ตอบแบบสอบถามที่เป็นผู้บริหาร

สถานภาพ		จำนวน (N=131)	ร้อยละ
เพศ	ชาย	49	37.4
	หญิง	82	62.6
อายุ	ต่ำกว่า 30 ปี	1	0.8
	30-39 ปี	12	9.2
	40-49 ปี	79	60.3
	50 ปีขึ้นไป	39	29.8
วุฒิการศึกษาสูงสุด	ปริญญาเอก	14	10.7
	ปริญญาโท	96	73.3
	ประกาศนียบัตรชั้นสูงวิชาเฉพาะ	1	0.8
	ปริญญาตรี	20	15.3
	ต่ำกว่าปริญญาตรี	-	-
ประสบการณ์การทำงานในวิทยาลัยครู	1-5 ปี	2	1.5
	6-10 ปี	3	2.3
	11-15 ปี	26	19.8
	16 ปีขึ้นไป	100	76.3
ตำแหน่งทางการบริหาร	อธิการ	2	1.5
	รองอธิการ	11	8.4

สถานภาพ	จำนวน N=131	ร้อยละ
หัวหน้าสำนักงานอธิการ	7	5.3
หัวหน้าศูนย์	22	16.8
หัวหน้าคณะวิชา	35	26.7
หัวหน้าภาควิชา	54	41.2
ความสนใจในเรื่องการพัฒนาคุณธรรมแก่นักศึกษาครู		
สนใจมาก	87	66.4
สนใจ	44	33.6
ไม่สนใจ	-	-
ประสบการณ์ในการเข้าร่วมอบรมสัมมนาวิธีการจัดกิจกรรม เพื่อพัฒนาคุณธรรมให้นักศึกษาครู		
เคย	67	51.1
ไม่เคย	64	48.9

จากตารางที่ 3 สรุปได้ว่า สถานภาพของผู้บริหารที่ตอบแบบสอบถามเป็น  
ดังนี้

- เพศ จำนวนผู้บริหารซึ่งเป็นผู้ตอบแบบสอบถาม เป็นหญิงมากกว่าชาย  
คือ เป็นหญิงร้อยละ 62.6 และเป็นชายร้อยละ 37.4
- อายุ ผู้บริหารส่วนใหญ่ร้อยละ 60.2 มีอายุระหว่าง 40-49 ปี  
รองลงมาร้อยละ 29.8 มีอายุ 50 ปีขึ้นไป และผู้บริหารจำนวนน้อยที่สุดร้อยละ 0.8 มี  
อายุต่ำกว่า 30 ปี
- วุฒิการศึกษาสูงสุด ผู้บริหารส่วนใหญ่ร้อยละ 73.3 มีวุฒิปริญญาโท  
รองลงมาร้อยละ 15.3 มีวุฒิปริญญาตรี และผู้บริหารจำนวนน้อยที่สุดร้อยละ 0.8 มีวุฒิ  
ประกาศนียบัตรชั้นสูงวิชาเฉพาะ

4. ประสิทธิภาพการทำงานในวิทยาลัยครู ผู้บริหารส่วนใหญ่ร้อยละ 76.3 มีประสิทธิภาพการทำงานในวิทยาลัยครู 16 ปีขึ้นไป รองลงมาร้อยละ 19.8 มี ประสิทธิภาพการทำงานในวิทยาลัยครู 11-15 ปี และผู้บริหารจำนวนน้อยที่สุดร้อยละ 1.5 มีประสิทธิภาพการทำงานในวิทยาลัยครู 1-5 ปี

5. ตำแหน่งทางการบริหาร ผู้บริหารส่วนใหญ่ร้อยละ 41.2 เป็นหัวหน้า ภาควิชา รองลงมาร้อยละ 26.7 เป็นหัวหน้าคณะวิชา และผู้บริหารจำนวนน้อยที่สุด ร้อยละ 1.5 เป็นอธิการ

6. ความสนใจในเรื่องการพัฒนาคุณธรรมแก่นักศึกษาครู ผู้บริหารส่วนใหญ่ ร้อยละ 66.4 สนใจมาก และร้อยละ 33.6 สนใจ

7. ประสิทธิภาพในการเข้าร่วมอบรมสัมมนาวิธีการจัดกิจกรรมเพื่อพัฒนา คุณธรรมให้นักศึกษาครู ผู้บริหารส่วนใหญ่ร้อยละ 51.1 เคยมีประสพการณ์และร้อยละ 48.9 ไม่เคยมีประสพการณ์

ตารางที่ 4 สถานภาพของผู้ตอบแบบสอบถามที่เป็นอาจารย์

สถานภาพ		จำนวน N=258	ร้อยละ
เพศ	ชาย	72	27.9
	หญิง	186	72.1
อายุ	ต่ำกว่า 30 ปี	5	1.9
	30-39 ปี	41	15.9
	40-49 ปี	138	53.5
	50 ปีขึ้นไป	74	28.7
วุฒิการศึกษาสูงสุด			
	ปริญญาเอก	7	2.7
	ปริญญาโท	165	64.0
	ประกาศนียบัตรชั้นสูงวิชาเฉพาะ	8	3.1
	ปริญญาตรี	78	30.2
	ต่ำกว่าปริญญาตรี	-	-
ประสบการณ์การทำงานในวิทยาลัยครู			
	1-5 ปี	19	7.4
	6-10 ปี	22	8.5
	11-15 ปี	56	21.7
	16 ปีขึ้นไป	161	62.4
จำนวนชั่วโมงสอนทั้งภาคปกติและ กศ.บป. ต่อหนึ่งสัปดาห์			
	ต่ำกว่า 5 ชั่วโมง	21	8.1
	5-10 ชั่วโมง	102	39.5
	11-15 ชั่วโมง	78	30.2
	16-20 ชั่วโมง	37	14.3
	21 ชั่วโมงขึ้นไป	20	7.8



## ตารางที่ 4 (ต่อ)

สถานภาพ	จำนวน N=258	ร้อยละ
งานพิเศษที่ได้รับมอบหมายจากวิทยาลัยนอกเหนือ จากการสอน (เช่น งานพัสดุ งานธุรการ งานแนะแนว งานทะเบียนและวัดผล ฯลฯ)		
มี	202	78.3
ไม่มี	56	21.7
ความสนใจในเรื่องการพัฒนาคุณธรรมแก่นักศึกษาคู		
สนใจมาก	127	49.2
สนใจ	126	48.8
ไม่สนใจ	5	1.9
ประสบการณ์ในการเข้าร่วมอบรมสัมมนาวิธีการจัด กิจกรรมเพื่อพัฒนาคุณธรรมให้นักศึกษาคู		
เคย	124	48.1
ไม่เคย	134	51.9

จากตารางที่ 4 สรุปได้ว่า สถานภาพของอาจารย์ที่ตอบแบบสอบถามเป็น  
ดังนี้

- เพศ จำนวนอาจารย์ส่วนใหญ่เป็นเพศหญิงมากกว่าเพศชาย คือ  
เป็นหญิงร้อยละ 72.1 และเป็นชายร้อยละ 27.9
- อายุ อาจารย์ส่วนใหญ่ร้อยละ 53.5 มีอายุระหว่าง 40-49 ปี  
รองลงมาร้อยละ 28.7 มีอายุ 50 ปีขึ้นไป และอาจารย์จำนวนน้อยที่สุดร้อยละ 1.9  
มีอายุต่ำกว่า 30 ปี

3. วุฒิกการศึกษาสูงสุด อาจารย์ส่วนใหญ่ร้อยละ 64 มีวุฒิปริญญาโท รองลงมาร้อยละ 30.2 มีวุฒิปริญญาตรี และอาจารย์จำนวนน้อยที่สุดร้อยละ 2.7 มีวุฒิปริญญาเอก
4. ประสบการณ์การทำงานในวิทยาลัยครู อาจารย์ส่วนใหญ่ร้อยละ 62.4 มีประสบการณ์ 16 ปีขึ้นไป รองลงมาร้อยละ 21.7 มีประสบการณ์ 11-15 ปี และอาจารย์จำนวนน้อยที่สุดร้อยละ 7.4 มีประสบการณ์ 1-5 ปี
5. จำนวนชั่วโมงสอนทั้งภาคปกติและ กศ.บป. ต่อหนึ่งสัปดาห์ อาจารย์ส่วนใหญ่ร้อยละ 39.5 มีจำนวนชั่วโมงสอน 5-10 ชั่วโมง รองลงมาร้อยละ 30.2 มีจำนวนชั่วโมงสอน 11-15 ชั่วโมง และอาจารย์จำนวนน้อยที่สุดร้อยละ 7.8 มีจำนวนชั่วโมงสอน 21 ชั่วโมงขึ้นไป
6. งานพิเศษที่ได้รับการมอบหมายจากวิทยาลัยนอกเหนือจากการสอน อาจารย์ส่วนใหญ่ร้อยละ 78.3 มี และร้อยละ 21.7 ไม่มี
7. ความสนใจในเรื่องการพัฒนาคุณธรรมแก่นักศึกษาคู อาจารย์ส่วนใหญ่ร้อยละ 49.2 สนใจมาก รองลงมาร้อยละ 48.8 สนใจ และอาจารย์จำนวนน้อยที่สุดร้อยละ 1.9 ไม่สนใจ
8. ประสบการณ์ในการเข้าร่วมอบรมสัมมนาวิธีการจัดกิจกรรมเพื่อพัฒนาคุณธรรมให้แก่นักศึกษาคู อาจารย์ส่วนใหญ่ร้อยละ 51.9 ไม่เคยมีประสบการณ์ และร้อยละ 48.1 เคยมีประสบการณ์

ตอนที่ 2 การรับรู้ของผู้บริหารและอาจารย์ที่มีต่อบทบาทที่เป็นจริงและบทบาทที่คาดหวังของอาจารย์สหวิทยาลัยรัตนโกสินทร์ในการพัฒนาคุณธรรมแก่นักศึกษาคู

ตารางที่ 5 ค่าคะแนนเฉลี่ยและส่วนเบี่ยงเบนมาตรฐานบทบาทของอาจารย์มหาวิทยาลัย  
รัตนโกสินทร์ในการพัฒนาคุณธรรมนักศึกษาครู ด้านบุคลิกภาพ ตามการรับรู้  
ของผู้บริหาร

บทบาทของอาจารย์ในการพัฒนา คุณธรรมนักศึกษาครูด้านบุคลิกภาพ	บทบาทที่เป็นจริง			บทบาทที่คาดหวัง		
	$\bar{X}$	แปลความ	S.D.	$\bar{X}$	แปลความ	S.D.
1 ปฏิบัติตนเป็นแบบอย่างที่ดีโดย ต่อเนื่องในโอกาสต่าง ๆ	3.12	ปานกลาง	0.76	4.54	มากที่สุด	0.60
2 จัดกิจกรรมพิเศษนอกชั้นเรียน ในบางโอกาสโดยให้นักศึกษา ได้เข้าร่วมทำกิจกรรมกับบุคคล อื่น ๆ ทั้งในและนอกวิทยาลัย เพื่อฝึกการวางตัวให้เหมาะสม ตามกาลเทศะ	2.77	ปานกลาง	0.88	4.36	มาก	0.65
3 กระตุ้นให้นักศึกษาได้แสดง ความสามารถและมีส่วนร่วมใน กิจกรรมการเรียนการสอน	3.17	ปานกลาง	0.76	4.60	มากที่สุด	0.57
4 ปฏิบัติต่อนักศึกษาด้วยความ ยุติธรรม เช่น การลงโทษ การให้คะแนน เป็นต้น	3.47	ปานกลาง	1.00	4.72	มากที่สุด	0.50
5 แนะนำให้นักศึกษาได้เลือก ทัศนคติปฏิบัติงานตามความ สนใจของนักศึกษาเอง	3.27	ปานกลาง	0.88	4.53	มากที่สุด	0.57
6 ประกาศชมเชยหรือยกตัวอย่าง ผู้กระทำดีให้นักศึกษาได้รับทราบ อย่างสม่ำเสมอ	3.19	ปานกลาง	0.90	4.59	มากที่สุด	0.55



## ตารางที่ 5 (ต่อ)

บทบาทของอาจารย์ในการพัฒนา คุณธรรมนักศึกษาครูตามบุคลิกภาพ	บทบาทที่เป็นจริง		บทบาทที่คาดหวัง			
	$\bar{X}$	แปลความ S.D.	$\bar{X}$	แปลความ S.D.		
7 รั้งฟังความคิดเห็นและขอเสนอ แนะของนักศึกษาทั้งในกิจกรรม การเรียนการสอนและกิจกรรม อื่น ๆ	3.18	ปานกลาง	0.91	4.54	มากที่สุด	0.59
8 จัดทำแผนป้ายคำขวัญ สุภามิต เกี่ยวกับคุณธรรมที่นักศึกษาครู พึงปฏิบัติ ติดไว้ภายในวิทยาลัย	2.38	น้อย	0.92	4.34	มาก	0.68
9 ให้ความช่วยเหลือหรือให้กำลังใจ แก่นักศึกษาอย่างสม่ำเสมอและ ทั่วถึงกัน	3.10	ปานกลาง	0.76	4.57	มากที่สุด	0.56
10 พูดถึงลักษณะที่ทำงานของครูและ อาชีพครูให้นักศึกษาฟังอยู่เสมอ เพื่อเป็นการสร้างศรัทธาใน วิชาชีพครู	3.07	ปานกลาง	0.92	4.53	มากที่สุด	0.56
11 กระตุ้นเตือนนักศึกษาให้รู้สึกตัว และละนิสัยที่ไม่ดีออกไป	3.09	ปานกลาง	1.01	4.69	มากที่สุด	0.50
12 ให้ความรักและความใกล้ชิดแก่นัก ศึกษาอย่างทั่วถึง เพื่อให้เกิด ความเข้าใจมีความรักในสถาบัน และในวิชาชีพพร้อมกัน	3.14	ปานกลาง	1.00	4.50	มากที่สุด	0.57
13 อื่น ๆ (ไปรกระบุ)	-	-	-	-	-	-
รวม	3.08	ปานกลาง	0.59	4.54	มากที่สุด	0.40

จากตารางที่ 5 แสดงว่า บทบาทที่เป็นจริงของอาจารย์มหาวิทยาลัยรัตนโกสินทร์ ในการพัฒนาคุณธรรมนักศึกษาครูค่านบุคลิกภาพ ผู้บริหารรับรู้ว่าอาจารย์มีการปฏิบัติจริง อยู่ในระดับปานกลาง ( $\bar{x}=3.08$ ) และเมื่อพิจารณาในแต่ละบทบาท พบว่า มีเพียงบทบาทเดียวที่มีการปฏิบัติจริงอยู่ในระดับน้อย คือ การจัดทำแผนจ่ายค่าขวัญ สุภามิต เกี่ยวกับคุณธรรมที่นักศึกษาครูพึงปฏิบัติ คิดไว้ภายในวิทยาลัย ( $\bar{x}=2.38$ ) บทบาทนอกนั้นผู้บริหารรับรู้ว่าอาจารย์มีการปฏิบัติจริงอยู่ในระดับปานกลาง

ส่วนบทบาทที่คาดหวังของอาจารย์มหาวิทยาลัยรัตนโกสินทร์ในการพัฒนาคุณธรรมนักศึกษาครูค่านบุคลิกภาพ ผู้บริหารคาดหวังว่า อาจารย์ควรปฏิบัติอยู่ในระดับมากที่สุด ( $\bar{x}=4.54$ ) และเมื่อพิจารณาในแต่ละบทบาท พบว่า มีอยู่ 2 บทบาทที่ผู้บริหารคาดหวังว่าอาจารย์ควรปฏิบัติอยู่ในระดับมาก คือ การจัดกิจกรรมพิเศษนอกชั้นเรียนในบางโอกาส โดยให้นักศึกษาได้เข้าร่วมทำกิจกรรมกับบุคคลอื่น ๆ ทั้งในและนอกวิทยาลัย เพื่อฝึกการวางตัวให้เหมาะสมตามกาลเทศะ ( $\bar{x}=4.36$ ) และการจัดทำแผนจ่าย ค่าขวัญ สุภามิต เกี่ยวกับคุณธรรมที่นักศึกษาครูพึงปฏิบัติคิดไว้ภายในวิทยาลัย ( $\bar{x}=4.34$ ) บทบาทนอกนั้น ผู้บริหารคาดหวังว่าอาจารย์ควรปฏิบัติอยู่ในระดับมากที่สุด

ตารางที่ 6 ค่าคะแนนเฉลี่ยและส่วนเบี่ยงเบนมาตรฐานบทบาทของอาจารย์มหาวิทยาลัย  
รัตนโกสินทร์ในการพัฒนาคุณธรรมนักศึกษาครูคานสมรรถภาพทางการสอน  
ตามการรับรู้ของผู้บริหาร

บทบาทของอาจารย์ในการพัฒนา คุณธรรมนักศึกษาครูคานสมรรถภาพ ทางการสอน	บทบาทที่เป็นจริง		บทบาทที่คาดหวัง			
	$\bar{X}$	แปลความ	S.D.	$\bar{X}$	แปลความ	S.D.
1 มีความรู้จริงในเนื้อหาวิชาที่สอน และถ่ายทอดให้แก่นักศึกษาได้ อย่างถูกต้องเต็มกำลังความ สามารถ	3.57	มาก	0.90	4.76	มากที่สุด	0.44
2 ให้นักศึกษาได้ใช้กระบวนการ ค้นคว้าหาความรู้ ความจริง หรือหาทางออกอย่างมีเหตุผล	3.34	ปานกลาง	0.88	4.66	มากที่สุด	0.51
3 ใช้เทคนิคการสอนในหลายรูปแบบ ตามลักษณะเนื้อหาวิชา เพื่อเป็นแบบอย่างที่ดีแก่นักศึกษา	3.22	ปานกลาง	0.84	4.68	มากที่สุด	0.50
4 ให้นักศึกษาได้วางแผนปฏิบัติงาน และคาดการณ์ผลการปฏิบัติงาน ของตนเองไวล่วงหน้าเสมอ	3.02	ปานกลาง	0.95	4.51	มากที่สุด	0.55
5 จัดประกวดเรียงความ หรือ บทเพลงสอนใจเกี่ยวกับคุณลักษณะ ของครูที่สอนเก่งและสอนดี	2.30	น้อย	0.97	4.28	มาก	0.68

## ตารางที่ 6 (ต่อ)

บทบาทของอาจารย์ในการพัฒนา คุณธรรมนักศึกษาครูตามสมรรถภาพ ทางการสอน	บทบาทที่เป็นจริง			บทบาทที่เป็นจริง		
	$\bar{X}$	แปลความ	S.D.	$\bar{X}$	แปลความ	S.D.
6 ฝึกการสอนหน้าชั้นเรียน แล้ว ให้นักศึกษาประเมินผลตนเอง รวมทั้งให้เพื่อนนักศึกษาช่วยกัน ประเมินผลวิจารณ์การสอน ของเพื่อน	3.07	ปานกลาง	1.06	4.45	มาก	0.62
7 จัดประกวดการผลิตรายการ การสอนของนักศึกษา เพื่อ ส่งเสริมความคิดริเริ่ม สร้างสรรค์	2.50	ปานกลาง	0.94	4.30	มาก	0.65
8 จัดประกวดความสามารถในการ เสนอแนะเทคนิควิธีการสอนแบบ ใหม่ ๆ ที่น่าสนใจ	2.42	น้อย	1.07	4.46	มาก	0.65
9 จัดกิจกรรมส่งเสริมความรู้เชิง วิชาการทั่ว ๆ ไปแก่นักศึกษา เช่น เรื่องเกี่ยวกับศิลปะ วัฒนธรรมอันดีงาม เป็นต้น	3.04	ปานกลาง	0.92	4.47	มาก	0.64
10 อื่น ๆ (ไปกรระบุ)	-	-	-	-	-	-
รวม	2.94	ปานกลาง	0.66	4.51	มากที่สุด	0.42

จากตารางที่ 6 แสดงว่า บทบาทที่เป็นจริงของอาจารย์มหาวิทยาลัยรัตนโกสินทร์ ในการพัฒนาคุณธรรมนักศึกษาครูชั้นสมรรถภาพทางการสอน ผู้บริหารรับรู้ว่าอาจารย์ มีการปฏิบัติจริงอยู่ในระดับปานกลาง ( $\bar{X}=2.94$ ) และเมื่อพิจารณาในแต่ละบทบาท พบว่า มีเพียงบทบาทเดียวที่มีการปฏิบัติจริงอยู่ในระดับมากคือ มีความรู้จริงในเนื้อหาวิชาที่สอน และถ่ายทอดให้แก่นักศึกษาได้อย่างถูกต้องเต็มกำลังความสามารถ ( $\bar{X}=3.57$ ) และมี 2 บทบาทที่มีการปฏิบัติจริงอยู่ในระดับน้อย คือ การจัดประกวดเรียงความหรือบทเพลงสอนใจ เกี่ยวกับคุณลักษณะของครูที่สอนเก่งและสอนดี ( $\bar{X}=2.30$ ) และการจัดประกวดความสามารถ ในการเสนอแนะเทคนิควิธีการสอนแบบใหม่ ๆ ที่น่าสนใจ ( $\bar{X}=2.42$ ) บทบาทนอกนั้น ผู้บริหารรับรู้ว่าอาจารย์มีการปฏิบัติจริงอยู่ในระดับปานกลาง

ส่วนบทบาทที่คาดหวังของอาจารย์มหาวิทยาลัยรัตนโกสินทร์ในการพัฒนาคุณธรรม นักศึกษาครูชั้นสมรรถภาพทางการสอน ผู้บริหารคาดหวังว่า อาจารย์ควรปฏิบัติอยู่ในระดับ มากที่สุด ( $\bar{X}=4.51$ ) และเมื่อพิจารณาในแต่ละบทบาท พบว่า มีอยู่ 4 บทบาทที่ผู้บริหาร คาดหวังว่าอาจารย์ควรปฏิบัติอยู่ในระดับมากที่สุดคือ บทบาทข้อที่ 1-4 บทบาทนอกนั้น ผู้บริหารคาดหวังว่าอาจารย์ควรปฏิบัติอยู่ในระดับมาก



ตารางที่ 7 ค่าคะแนนเฉลี่ยและส่วนเบี่ยงเบนมาตรฐานบทบาทของอาจารย์มหาวิทยาลัย  
รัตนโกสินทร์ในการพัฒนาคุณธรรมนักศึกษาครู คำนวณที่การงาน ตามการ  
รับรู้ของผู้บริหาร

บทบาทของอาจารย์ในการพัฒนา คุณธรรมนักศึกษาครูค่าน้ำที่การงาน	บทบาทที่เป็นจริง			บทบาทที่คาดหวัง		
	$\bar{X}$	แปลความ	S.D.	$\bar{X}$	แปลความ	S.D.
1 มอบหมายงานให้นักศึกษาทำเป็น กลุ่มเพื่อฝึกความรับผิดชอบ ตนเองและส่วนรวม	3.62	มาก	0.85	4.60	มากที่สุด	0.52
2 เปิดโอกาสและสนับสนุนนักศึกษา ให้ได้เลือกทำกิจกรรมที่อยู่ใน ความสนใจให้ประสบความสำเร็จ	3.21	ปานกลาง	0.87	4.52	มากที่สุด	0.57
3 กำหนดหน้าที่การปฏิบัติงานของ นักศึกษาระหว่างมีการเรียน การสอนแต่ละรายวิชาหรือใน การจัดกิจกรรมอื่นๆ ให้ชัดเจน	3.35	ปานกลาง	0.90	4.55	มากที่สุด	0.54
4 กำหนดวันส่งงานที่แน่นอนเพื่อให้ นักศึกษามีการตรงต่อเวลา	3.52	มาก	0.89	4.65	มากที่สุด	0.54
5 ติดตามผลการปฏิบัติงานของ นักศึกษา ตลอดจนชี้แนะข้อ บกพร่องและแนวทางในการ แก้ไขข้อบกพร่องนั้น ๆ อย่าง สม่ำเสมอ	3.25	ปานกลาง	0.97	4.60	มากที่สุด	0.52
6 จัดให้นักศึกษาได้รวมกิจกรรม กลุ่มต่าง ๆ เป็นประจำ	3.22	ปานกลาง	0.92	4.60	มากที่สุด	0.52

## ตารางที่ 7 (ต่อ)

บทบาทของอาจารย์ในการพัฒนา คุณธรรมนักศึกษาครูคานหน้าทำการงาน	บทบาทที่เป็นจริง			บทบาทที่คาดหวัง		
	$\bar{X}$	แปลความ	S.D.	$\bar{X}$	แปลความ	S.D.
7 ให้ความสำคัญแก่นักศึกษาเกี่ยวกับ สถานการณ์และบทบาทของตนใน ฐานะที่เป็นสมาชิกของกลุ่ม	3.11	ปานกลาง	0.90	4.45	มาก	0.65
8 ให้นักศึกษาได้มีส่วนร่วมในการ วางระเบียบกฎเกณฑ์การเรียน การสอนและยึดถือปฏิบัติร่วมกัน อย่างเคร่งครัด	2.86	ปานกลาง	0.91	4.48	มาก	0.61
9 ให้นักศึกษาปฏิบัติตามกฎระเบียบ ในการสอนอย่างเคร่งครัด เพื่อ ฝึกความซื่อสัตย์ต่อตนเอง	3.20	ปานกลาง	0.89	4.66	มากที่สุด	0.52
10 สนับสนุนส่งเสริมให้นักศึกษาได้มี ส่วนร่วมในการวางแผนปรับปรุง สภาพแวดล้อมตลอดจนรับผิดชอบ ดูแลรักษาทรัพย์สินของวิทยาลัย	2.96	ปานกลาง	1.01	4.68	มากที่สุด	0.50
11 สนับสนุนส่งเสริมให้นักศึกษาจัด กิจกรรมเพื่อแสดงความรับผิดชอบต่อ ท้องถิ่น มีความเสียสละเพื่อ ประเทศชาติและส่วนรวม เช่น กิจกรรมอาสาพัฒนาชนบท เป็นต้น	3.32	ปานกลาง	1.00	4.66	มากที่สุด	0.54
12 อื่น ๆ (ไม่ระบุ)	-	-	-	-	-	-
รวม	3.24	ปานกลาง	0.71	4.59	มากที่สุด	0.41

จากตารางที่ 7 แสดงว่า บทบาทที่เป็นจริงของอาจารย์ส่ววิทยาลัยรัตนโกสินทร์ในการพัฒนาคุณธรรมนักศึกษาครูคานหน้าทีการงาน ผู้บริหารรับรู้ว่าอาจารย์มีการปฏิบัติจริงอยู่ในระดับปานกลาง ( $\bar{X}=3.24$ ) และเมื่อพิจารณาในแต่ละบทบาท พบว่า มีอยู่ 2 บทบาทที่มีการปฏิบัติจริงอยู่ในระดับมากที่สุด คือ การมอบหมายงานให้นักศึกษาทำเป็นกลุ่ม เพื่อฝึกความรับผิดชอบตนเองและส่วนรวม ( $\bar{X}=3.62$ ) และการกำหนดวันส่งงานที่แน่นอน เพื่อให้ให้นักศึกษาฝึกการตรงต่อเวลา ( $\bar{X}=3.52$ ) บทบาทนอกนั้น ผู้บริหารรับรู้ว่าอาจารย์มีการปฏิบัติจริงอยู่ในระดับปานกลาง

ส่วนบทบาทที่คาดหวังของอาจารย์ส่ววิทยาลัยรัตนโกสินทร์ในการพัฒนาคุณธรรมนักศึกษาครูคานหน้าทีการงาน ผู้บริหารคาดหวังว่า อาจารย์ควรปฏิบัติอยู่ในระดับมากที่สุด ( $\bar{X}=4.59$ ) และเมื่อพิจารณาในแต่ละบทบาท พบว่า มีอยู่ 2 บทบาทที่ผู้บริหารคาดหวังว่าอาจารย์ควรปฏิบัติอยู่ในระดับมากที่สุด คือ การให้คำชี้แจงแก่นักศึกษาเกี่ยวกับสถานภาพและบทบาทของตนในฐานะที่เป็นสมาชิกของกลุ่ม ( $\bar{X}=4.45$ ) และการให้นักศึกษาได้มีส่วนร่วมในการวางระเบียบกฎเกณฑ์การเรียนการสอนและยึดถือปฏิบัติร่วมกันอย่างเคร่งครัด ( $\bar{X}=4.48$ ) บทบาทนอกนั้นผู้บริหารคาดหวังว่าอาจารย์ควรปฏิบัติอยู่ในระดับมากที่สุด

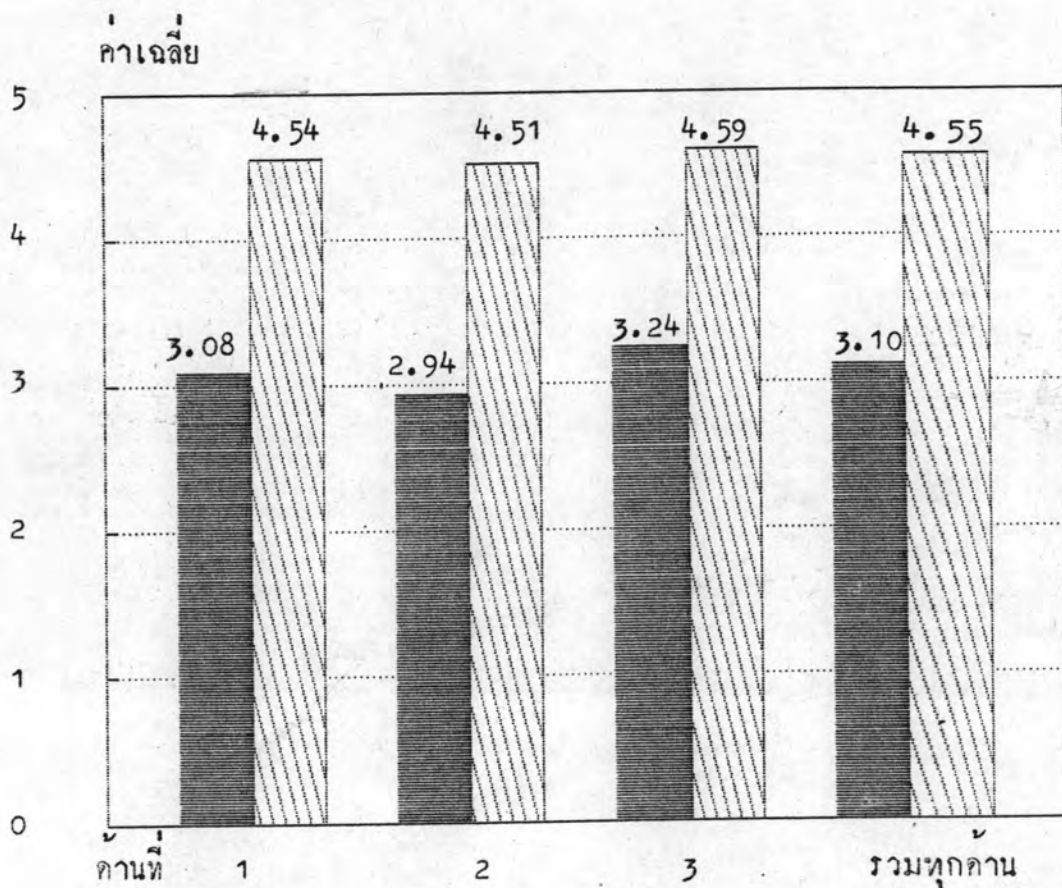
ตารางที่ 8 ค่าคะแนนเฉลี่ยและส่วนเบี่ยงเบนมาตรฐานบทบาทของอาจารย์มหาวิทยาลัย  
รัตนโกสินทร์ในการพัฒนาคุณธรรมนักศึกษาครูแต่ละคานและรวมทุกคาน  
ตามการรับรู้ของผู้บริหาร

บทบาทของอาจารย์ในการพัฒนา คุณธรรมนักศึกษาครู	บทบาทที่เป็นจริง			บทบาทที่คาดหวัง		
	$\bar{X}$	แปลความ	S.D.	$\bar{X}$	แปลความ	S.D.
คานบุคลิกภาพ	3.08	ปานกลาง	0.59	4.54	มากที่สุด	0.40
คานสมรรถภาพทางการสอน	2.94	ปานกลาง	0.66	4.51	มากที่สุด	0.42
คานหน้าที่การงาน	3.24	ปานกลาง	0.71	4.59	มากที่สุด	0.41
รวม	3.10	ปานกลาง	0.59	4.55	มากที่สุด	0.37

จากตารางที่ 8 แสดงว่า บทบาทที่เป็นจริงของอาจารย์มหาวิทยาลัยรัตนโกสินทร์  
ในการพัฒนาคุณธรรม นักศึกษาครูรวมทุกคาน ผู้บริหารรับรู้ว่า อาจารย์ได้ปฏิบัติจริงอยู่ใน  
ระดับปานกลาง ( $\bar{X}=3.10$ ) และเมื่อพิจารณาในแต่ละคานก็พบว่า มีการปฏิบัติจริงอยู่ใน  
ระดับปานกลางทุกคานเช่นกัน ซึ่งบทบาทที่ผู้บริหารรับรู้ว่าอาจารย์ได้ปฏิบัติจริงในอันดับ  
สูงสุดคือ คานหน้าที่การงาน ( $\bar{X}=3.24$ ) รองลงมาคือ คานบุคลิกภาพ ( $\bar{X}=3.08$ )  
และคานสมรรถภาพทางการสอน ( $\bar{X}=2.94$ ) ตามลำดับ

ส่วนบทบาทที่คาดหวังของอาจารย์มหาวิทยาลัยรัตนโกสินทร์ในการพัฒนาคุณธรรม  
นักศึกษาครูรวมทุกคาน ผู้บริหารคาดหวังว่า อาจารย์ควรปฏิบัติอยู่ในระดับมากที่สุด  
( $\bar{X}=4.55$ ) และเมื่อพิจารณาในแต่ละคานก็พบว่า ควรปฏิบัติอยู่ในระดับมากที่สุดทุกคาน  
เช่นกัน ซึ่งบทบาทที่ผู้บริหารคาดหวังว่าอาจารย์ควรปฏิบัติในอันดับสูงสุดคือ คานหน้าที่  
การงาน ( $\bar{X}=4.59$ ) รองลงมาคือ คานบุคลิกภาพ ( $\bar{X}=4.54$ ) และคานสมรรถภาพทาง  
การสอน ( $\bar{X}=4.51$ ) ตามลำดับ

ภาพที่ 1 กราฟแสดงค่าเฉลี่ย ( $\bar{x}$ ) บทบาทที่เป็นจริงและบทบาทที่คาดหวังของอาจารย์ สหวิทยาลัยรัตนโกสินทร์ในคณาพัฒนาคุณธรรมนักศึกษาครูแต่ละคานและรวมทุกคาน ตามการรับรู้ของผู้บริหาร



- บทบาทที่เป็นจริง
- บทบาทที่คาดหวัง
- 1 คานบุคลิกภาพ  
 2 คานสมรรถภาพทางการสอน  
 3 คานหน้าที่การงาน



ตารางที่ 9 ค่าคะแนนเฉลี่ยและส่วนเบี่ยงเบนมาตรฐานบทบาทของอาจารย์มหาวิทยาลัย  
รัตนโกสินทร์ในการพัฒนาคุณธรรมนักศึกษาครู ด้านบุคลิกภาพ ตามการรับรู้  
ของอาจารย์

บทบาทของอาจารย์ในการพัฒนา คุณธรรมนักศึกษาครูด้านบุคลิกภาพ	บทบาทที่เป็นจริง			บทบาทที่คาดหวัง		
	$\bar{X}$	แปลความ	S.D.	$\bar{X}$	แปลความ	S.D.
1 ปฏิบัติตนเป็นแบบอย่างที่ดีโดย คอบนื่องในโอกาสต่าง ๆ	3.35	ปานกลาง	0.82	4.47	มาก	0.67
2 จัดกิจกรรมพิเศษนอกชั้นเรียน ในบางโอกาสโดยให้นักศึกษา ได้เข้าร่วมทำกิจกรรมกับบุคคล อื่น ๆ ทั้งในและนอกวิทยาลัย เพื่อฝึกการวางตัวให้เหมาะสม ตามกาลเทศะ	2.92	ปานกลาง	0.82	4.40	มาก	0.58
3 กระตุ้นให้นักศึกษาได้แสดงความ สามารถและมีส่วนร่วมใน กิจกรรมการเรียนการสอน	3.31	ปานกลาง	0.82	4.51	มากที่สุด	0.60
4 ปฏิบัติต่อนักศึกษาด้วยความ ยุติธรรม เช่น การลงโทษ การให้คะแนน เป็นต้น	3.71	มาก	0.91	4.61	มากที่สุด	0.57
5 แนะนำให้นักศึกษาได้เลือก ทัศนคติปฏิบัติงานตามความ สนใจของนักศึกษาเอง	3.35	ปานกลาง	0.88	4.52	มากที่สุด	0.61
6 ประกาศชมเชยหรือยกตัวอย่าง ผู้กระทำดีให้นักศึกษาได้รับทราบ อย่างสม่ำเสมอ	3.21	ปานกลาง	0.91	4.45	มาก	0.59

## ตารางที่ 9 (ต่อ)

บทบาทของอาจารย์ในการพัฒนา คุณธรรมนักศึกษาครูตามบุคลิกภาพ	บทบาทที่เป็นจริง			บทบาทที่คาดหวัง		
	$\bar{X}$	แปลความ	S.D.	$\bar{X}$	แปลความ	S.D.
7 รั้งฟังความคิดเห็นและขอเสนอ แนะของนักศึกษาทั้งในกิจกรรม การเรียนการสอนและกิจกรรม อื่น ๆ	3.33	ปานกลาง	0.93	4.57	มากที่สุด	0.57
8 จัดทำแผนป้ายคำขวัญ สุภามิต เกี่ยวกับคุณธรรมที่นักศึกษาครู พึงปฏิบัติ ติดไว้ภายในวิทยาลัย	2.69	ปานกลาง	1.03	4.33	มาก	0.65
9 ให้ความช่วยเหลือหรือให้กำลังใจ แก่นักศึกษาอย่างสม่ำเสมอและ ทั่วถึงกัน	3.12	ปานกลาง	0.93	4.48	มาก	0.59
10 พูดถึงลักษณะที่ทำงานของครูและ อาชีพครูให้นักศึกษาฟังอยู่เสมอ เพื่อเป็นการสร้างศรัทธาใน วิชาชีพครู	3.16	ปานกลาง	0.96	4.47	มาก	0.62
11 กระตุ้นเตือนนักศึกษาให้รู้สึกตัว และละนิสัยที่ไม่ดีออกไป	3.34	ปานกลาง	1.02	4.57	มากที่สุด	0.60
12 ให้ความรักและความใกล้ชิดแก่นัก ศึกษาอย่างทั่วถึง เพื่อให้เกิด ความเข้าใจมีความรักในสถาบัน และในวิชาชีพพร้อมกัน	3.33	ปานกลาง	0.94	4.60	มากที่สุด	0.59
13 อื่น ๆ (ไปรกระบุ)	-	-	-	-	-	-
รวม	3.24	ปานกลาง	0.64	4.50	มากที่สุด	0.40

จากตารางที่ 9 แสดงว่า บทบาทที่เป็นจริงของอาจารย์มหาวิทยาลัย - รัตนโกสินทร์ ในการพัฒนาคุณธรรมนักศึกษาครุศึกษาคณะศึกษาศาสตร์ มหาวิทยาลัย - รัตนโกสินทร์ ในการพัฒนาคุณธรรมนักศึกษาครุศึกษาคณะศึกษาศาสตร์ มหาวิทยาลัย - รัตนโกสินทร์ มีการปฏิบัติจริงอยู่ในระดับปานกลาง ( $\bar{X}=3.24$ ) และเมื่อพิจารณาในแต่ละบทบาท พบว่ามีเพียงบทบาทเดียวที่มีการปฏิบัติจริงอยู่ในระดับมาก คือ การปฏิบัติต่อนักศึกษาคณะศึกษาศาสตร์ ยุติธรรม เช่น การลงโทษ การให้คะแนน เป็นต้น ( $\bar{X}=3.71$ ) บทบาทนอกนั้นอาจารย์ รัตนโกสินทร์ มีการปฏิบัติจริงอยู่ในระดับปานกลาง

ส่วนบทบาทที่คาดหวังของอาจารย์มหาวิทยาลัยรัตนโกสินทร์ในการพัฒนา คุณธรรมนักศึกษาครุศึกษาคณะศึกษาศาสตร์ มหาวิทยาลัย - รัตนโกสินทร์ ในการพัฒนา คุณธรรมนักศึกษาครุศึกษาคณะศึกษาศาสตร์ มหาวิทยาลัย - รัตนโกสินทร์ อาจารย์คาดหวังว่า อาจารย์ควรปฏิบัติอยู่ใน ระดับมากที่สุด ( $\bar{X}=4.50$ ) และเมื่อพิจารณาในแต่ละบทบาท พบว่า มีอยู่ 6 บทบาท ที่อาจารย์คาดหวังว่าอาจารย์ควรปฏิบัติอยู่ในระดับมาก คือ บทบาทข้อที่ 1, 2, 6, 8, 9 และ 10 บทบาทนอกนั้นอาจารย์คาดหวังว่าอาจารย์ควรปฏิบัติอยู่ในระดับมากที่สุด

ตารางที่ 10 ค่าคะแนนเฉลี่ยและส่วนเบี่ยงเบนมาตรฐานบทบาทของอาจารย์มหาวิทยาลัย  
รัตนโกสินทร์ในการพัฒนาคุณธรรมนักศึกษาครูค่านิยมบรรณภาพทางการสอน  
ตามการรับรู้ของอาจารย์

บทบาทของอาจารย์ในการพัฒนา คุณธรรมนักศึกษาครูค่านิยมบรรณภาพ ทางการสอน	บทบาทที่เป็นจริง			บทบาทที่คาดหวัง		
	$\bar{X}$	แปลความ	S.D.	$\bar{X}$	แปลความ	S.D.
1 มีความรู้จริงในเนื้อหาวิชาที่สอน และถ่ายทอดให้แก่นักศึกษาได้ อย่างถูกต้องเต็มกำลังความ สามารถ	3.80	มาก	0.76	4.71	มากที่สุด	0.53
2 ให้นักศึกษาได้ใช้กระบวนการ ค้นคว้าหาความรู้ ความจริง หรือหาทางออกอย่างมีเหตุผล	3.48	ปานกลาง	0.79	4.57	มากที่สุด	0.57
3 ใช้เทคนิคการสอนในหลายรูปแบบ ตามลักษณะเนื้อหาวิชา เพื่อเป็นแบบอย่างที่ดีแก่นักศึกษา	3.38	ปานกลาง	0.89	4.61	มากที่สุด	0.54
4 ให้นักศึกษาได้วางแผนปฏิบัติงาน และคาดการณ์ผลการปฏิบัติงาน ของตนเองไวล่วงหน้าเสมอ	3.12	ปานกลาง	0.93	4.51	มากที่สุด	0.57
5 จัดประกวดเรียงความ หรือ บทเพลงสอนใจเกี่ยวกับคุณลักษณะ ของครูที่สอนเก่งและสอนดี	2.31	น้อย	1.05	4.17	มาก	0.71

## ตารางที่ 10 (ต่อ)

บทบาทของอาจารย์ในการพัฒนา คุณธรรมนักศึกษาครูตามสมรรถภาพ ทางการสอน	บทบาทที่เป็นจริง			บทบาทที่คาดหวัง		
	$\bar{X}$	แปลความ	S.D.	$\bar{X}$	แปลความ	S.D.
6 ฝึกการสอนหน้าชั้นเรียน แล้ว ให้นักศึกษาประเมินผลตนเอง รวมทั้งให้เพื่อนนักศึกษาช่วยกัน ประเมินผลวิจารณ์การสอน ของเพื่อน	3.08	ปานกลาง	1.13	4.37	มาก	0.66
7 จัดประกวดการผลิตรายการ การสอนของนักศึกษา เพื่อ ส่งเสริมความคิดริเริ่ม สร้างสรรค์	2.54	ปานกลาง	1.19	4.31	มาก	0.69
8 จัดประกวดความสามารถในการ เสนอแนะเทคนิควิธีการสอนแบบ ใหม่ ๆ ที่น่าสนใจ	2.52	ปานกลาง	1.19	4.36	มาก	0.69
9 จัดกิจกรรมส่งเสริมความรู้เชิง วิชาการทั่ว ๆ ไปแก่นักศึกษา เช่น เรื่องเกี่ยวกับศิลปะ วัฒนธรรมอันดีงาม เป็นต้น	3.19	ปานกลาง	0.86	4.47	มาก	0.63
10 อื่น ๆ (ไปรกระบุ)	-	-	-	-	-	-
รวม	3.05	ปานกลาง	0.67	4.45	มาก	0.42



จากตารางที่ 10 แสดงว่า บทบาทที่เป็นจริงของอาจารย์มหาวิทยาลัยรัตนโกสินทร์ในการพัฒนาคุณธรรมนักศึกษาครูคานสมรรถภาพทางการสอน อาจารย์รับรู้ว่าการปฏิบัติจริงอยู่ในระดับปานกลาง ( $\bar{X}=3.05$ ) และเมื่อพิจารณาในแต่ละบทบาท พบว่า มีเพียงบทบาทเดียวที่มีการปฏิบัติจริงอยู่ในระดับมาก คือ มีความรู้จริงในเนื้อหาวิชาที่สอน และถ่ายทอดให้แก่นักศึกษาได้อย่างถูกต้องเต็มกำลังความสามารถ ( $\bar{X}=3.80$ ) และก็มีเพียงบทบาทเดียวเช่นกันที่มีการปฏิบัติจริงอยู่ในระดับน้อย คือ การจับประกวดยเรียงความหรือบทเพลงสอนใจเกี่ยวกับคุณลักษณะของครูที่สอนเก่งและสอนดี ( $\bar{X}=2.31$ ) บทบาทนอกนั้นอาจารย์รับรู้ว่าการปฏิบัติจริงอยู่ในระดับปานกลาง

ส่วนบทบาทที่คาดหวังของอาจารย์มหาวิทยาลัยรัตนโกสินทร์ในการพัฒนาคุณธรรมนักศึกษาครูคานสมรรถภาพทางการสอน อาจารย์คาดหวังว่า อาจารย์ควรปฏิบัติอยู่ในระดับมาก ( $\bar{X}=4.45$ ) และเมื่อพิจารณาในแต่ละบทบาท มีอยู่ 4 บทบาทที่อาจารย์คาดหวังว่าอาจารย์ควรปฏิบัติอยู่ในระดับมากที่สุด คือ บทบาทข้อที่ 1-4 บทบาทนอกนั้นอาจารย์คาดหวังว่าอาจารย์ควรปฏิบัติอยู่ในระดับมาก

ตารางที่ 11 ค่าคะแนนเฉลี่ยและส่วนเบี่ยงเบนมาตรฐานบทบาทของอาจารย์มหาวิทยาลัย  
รัตนโกสินทร์ในการพัฒนาคุณธรรมนักศึกษาครู คำนวณหน้าที่การงาน ตามการ  
รับรู้ของอาจารย์

บทบาทของอาจารย์ในการพัฒนา คุณธรรมนักศึกษาครู คำนวณหน้าที่การงาน	บทบาทที่เป็นจริง		บทบาทที่คาดหวัง			
	$\bar{X}$	แปลความ	S.D.	$\bar{X}$	แปลความ	S.D.
1 มอบหมายงานให้นักศึกษาทำเป็น กลุ่มเพื่อฝึกความรับผิดชอบ ตนเองและส่วนรวม	3.61	มาก	0.93	4.59	มากที่สุด	0.58
2 เปิดโอกาสและสนับสนุนนักศึกษา ให้คัดเลือกทำกิจกรรมที่อยู่ใน ความสนใจให้ประสบความสำเร็จ	3.34	ปานกลาง	0.86	4.51	มากที่สุด	0.55
3 กำหนดหน้าที่การปฏิบัติงานของ นักศึกษาระหว่างมีการเรียน การสอนแต่ละรายวิชาหรือใน การจัดกิจกรรมอื่นๆ ให้ชัดเจน	3.44	ปานกลาง	1.00	4.52	มากที่สุด	0.60
4 กำหนดวันส่งงานที่แน่นอนเพื่อให้ นักศึกษาฝึกการตรงต่อเวลา	3.74	มาก	0.89	4.62	มากที่สุด	0.59
5 ติดตามผลการปฏิบัติงานของ นักศึกษา ตลอดจนชี้แนะข้อ บกพร่องและแนวทางในการ แก้ไขข้อบกพร่องนั้น ๆ อย่าง สม่ำเสมอ	3.47	ปานกลาง	0.88	4.63	มากที่สุด	0.56
6 จัดให้นักศึกษาได้รวมกิจกรรม กลุ่มต่าง ๆ เป็นประจำ	3.24	ปานกลาง	0.92	4.43	มาก	0.62

## ตารางที่ 11 (ต่อ)

บทบาทของอาจารย์ในการพัฒนา คุณธรรมนักศึกษาครูคานหน้าทำการงาน	บทบาทที่เป็นจริง		บทบาทที่คาดหวัง			
	$\bar{X}$	แปลความ	S.D.	$\bar{X}$	แปลความ	S.D.
7 ให้ความสำคัญแก่นักศึกษาเกี่ยวกับ สถานภาพและบทบาทของตนใน ฐานะที่เป็นสมาชิกของกลุ่ม	3.28	ปานกลาง	0.88	4.41	มาก	0.65
8 ให้นักศึกษาได้มีส่วนร่วมในการ วางระเบียบกฎเกณฑ์การเรียน การสอนและยึดถือปฏิบัติร่วมกัน อย่างเคร่งครัด	3.07	ปานกลาง	1.01	4.45	มาก	0.64
9 ให้นักศึกษาปฏิบัติตามกฎระเบียบ ในการสอนอย่างเคร่งครัด เพื่อ ฝึกความซื่อสัตย์ต่อตนเอง	3.45	ปานกลาง	0.89	4.57	มากที่สุด	0.57
10 สนับสนุนส่งเสริมให้นักศึกษาได้มี ส่วนร่วมในการวางแผนปรับปรุง สภาพแวดล้อมตลอดจนรับผิดชอบ ดูแลรักษาทรัพย์สินของวิทยาลัย	3.12	ปานกลาง	0.94	4.59	มากที่สุด	0.57
11 สนับสนุนส่งเสริมให้นักศึกษาจัด กิจกรรมเพื่อแสดงความรับผิดชอบต่อ ต่อสังคม มีความเสียสละเพื่อ ประเทศชาติและส่วนรวม เช่น กิจกรรมอาสาพัฒนาชนบท เป็นต้น	3.31	ปานกลาง	0.90	4.61	มากที่สุด	0.54
12 อื่น ๆ (ไปรกระบุ)	-	-	-	-	-	-
รวม	3.37	ปานกลาง	0.68	4.54	มากที่สุด	0.41

จากตารางที่ 11 แสดงว่า บทบาทที่เป็นจริงของอาจารย์สหวิทยาลัย-รัตนโกสินทร์ในการพัฒนาคุณธรรมนักศึกษาครูคานหน้าที่ทำงาน อาจารย์รับรู้ว่ อาจารย์มีการปฏิบัติจริงอยู่ในระดับปานกลาง ( $\bar{X}=3.37$ ) และเมื่อพิจารณาในแต่ละบทบาท พบว่า มีอยู่ 2 บทบาทที่มีการปฏิบัติจริงอยู่ในระดับมาก คือ การมอบหมายงานให้นักศึกษาทำเป็นกลุ่ม เพื่อฝึกความรับผิดชอบตนเองและส่วนรวม ( $\bar{X}=3.61$ ) และการกำหนดวันส่งงานที่แน่นอน เพื่อให้นักศึกษาฝึกการตรงต่อเวลา ( $\bar{X}=3.74$ ) บทบาทนอกนั้นอาจารย์รับรู้ว่อาจารย์มีการปฏิบัติจริงอยู่ในระดับปานกลาง

ส่วนบทบาทที่คาดหวังของอาจารย์สหวิทยาลัยรัตนโกสินทร์ในการพัฒนาคุณธรรมนักศึกษาครูคานหน้าที่ทำงาน อาจารย์คาดหวังว่ อาจารย์ควรปฏิบัติอยู่ในระดับมากที่สุด ( $\bar{X}=4.54$ ) และเมื่อพิจารณาในแต่ละบทบาท พบว่า มีอยู่ 3 บทบาทที่อาจารย์คาดหวังว่อาจารย์ควรปฏิบัติอยู่ในระดับมาก คือ การจัดให้นักศึกษาเข้าร่วมกิจกรรมกลุ่มต่าง ๆ เป็นประจำ ( $\bar{X}=4.43$ ) การให้คำชี้แจงแก่นักศึกษาเกี่ยวกับสถานภาพและบทบาทของตนในฐานะที่เป็นสมาชิกของกลุ่ม ( $\bar{X}=4.41$ ) และการให้นักศึกษาได้มีส่วนร่วมในการวางระเบียบกฎเกณฑ์การเรียนการสอน และยึดถือปฏิบัติร่วมกันอย่างเคร่งครัด ( $\bar{X}=4.45$ ) บทบาทนอกนั้นอาจารย์คาดหวังว่ อาจารย์ควรปฏิบัติอยู่ในระดับมากที่สุด

ตารางที่ 12 ค่าคะแนนเฉลี่ยและส่วนเบี่ยงเบนมาตรฐานบทบาทของอาจารย์สหวิทยาลัย  
รัตนโกสินทร์ในการพัฒนาคุณธรรมนักศึกษาครูแต่ละค่านและรวมทุกค่าน  
ตามการรับรู้ของอาจารย์

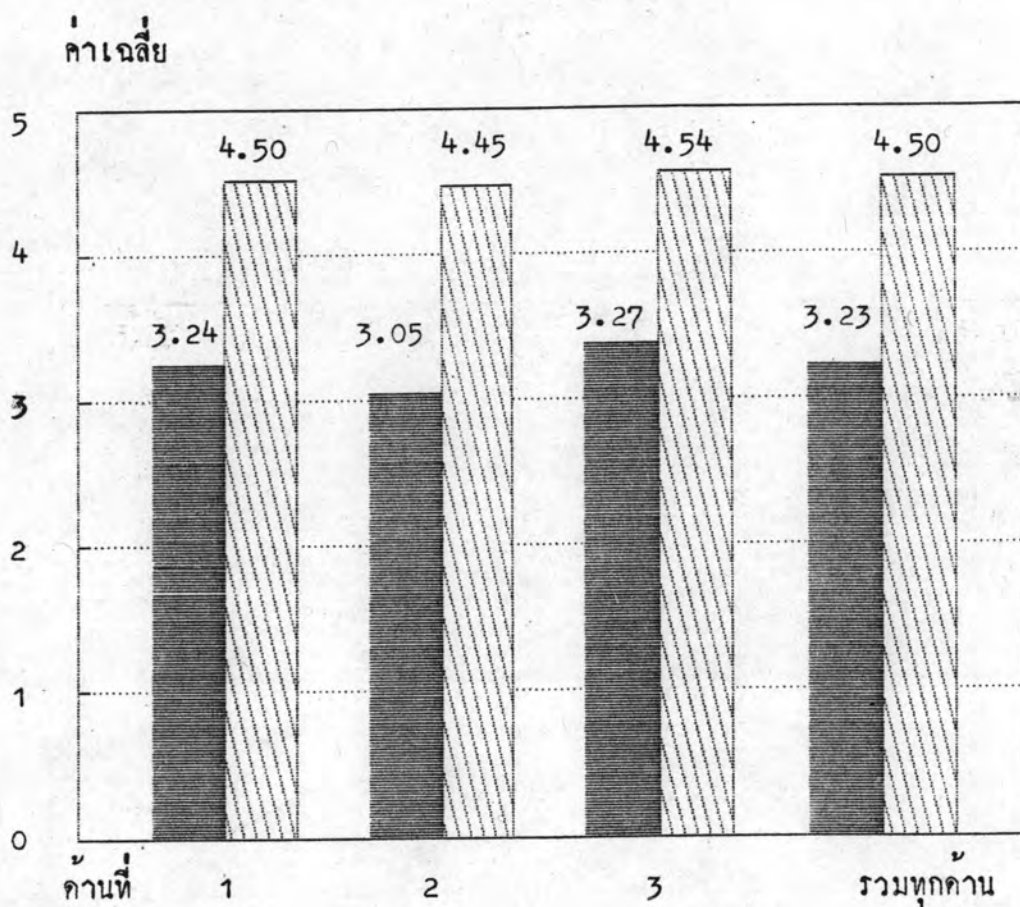
บทบาทของอาจารย์ในการพัฒนา คุณธรรมนักศึกษาครู	บทบาทที่เป็นจริง			บทบาทที่คาดหวัง		
	$\bar{X}$	แปลความ	S.D.	$\bar{X}$	แปลความ	S.D.
ค่านบุคลิกภาพ	3.24	ปานกลาง	0.64	4.50	มากที่สุด	0.40
ค่านสมรรถภาพทางการสอน	3.05	ปานกลาง	0.67	4.45	มาก	0.42
ค่านหน้าที่การงาน	3.37	ปานกลาง	0.67	4.54	มากที่สุด	0.41
รวม	3.23	ปานกลาง	0.58	4.50	มากที่สุด	0.37

จากตารางที่ 12 แสดงว่า บทบาทที่เป็นจริงของอาจารย์สหวิทยาลัย  
รัตนโกสินทร์ในการพัฒนาคุณธรรมนักศึกษาครูรวมทุกค่าน อาจารย์รับรู้ว่า อาจารย์  
มีการปฏิบัติจริงอยู่ในระดับปานกลาง ( $\bar{X}=3.23$ ) และเมื่อพิจารณาในแต่ละค่านก็ยัง  
พบว่า มีการปฏิบัติจริงอยู่ในระดับปานกลางทุกค่านเช่นกัน ซึ่งบทบาทที่อาจารย์มีการ  
ปฏิบัติจริงในอันดับสูงสุดคือ ค่านหน้าที่การงาน ( $\bar{X}=3.37$ ) รองลงมาคือ ค่านบุคลิกภาพ  
( $\bar{X}=3.24$ ) และค่านสมรรถภาพทางการสอน ( $\bar{X}=3.05$ ) ตามลำดับ

ส่วนบทบาทที่คาดหวังของอาจารย์สหวิทยาลัยรัตนโกสินทร์ในการพัฒนาคุณธรรม  
นักศึกษาครูรวมทุกค่าน อาจารย์คาดหวังว่า อาจารย์ควรปฏิบัติอยู่ในระดับมากที่สุด  
( $\bar{X}=4.50$ ) และเมื่อพิจารณาในแต่ละค่าน พบว่า มีเพียงค่านเดียวที่อาจารย์คาดหวังว่า  
อาจารย์ควรปฏิบัติอยู่ในระดับมาก คือ ค่านสมรรถภาพทางการสอน ( $\bar{X}=4.45$ ) บทบาท  
ที่อาจารย์คาดหวังว่าอาจารย์ควรปฏิบัติในอันดับสูงสุดคือ ค่านหน้าที่การงาน ( $\bar{X}=4.54$ )  
รองลงมาคือค่านบุคลิกภาพ ( $\bar{X}=4.50$ ) และค่านสมรรถภาพทางการสอน ( $\bar{X}=4.45$ )  
ตามลำดับ



ภาพที่ 2 กราฟแสดงค่าเฉลี่ย ( $\bar{x}$ ) บทบาทที่เป็นจริงและบทบาทที่คาดหวังของ  
 อาจารย์มหาวิทยาลัยรัตนโกสินทร์ในการพัฒนาคุณธรรมนักศึกษาครู  
 แต่ละค่านและรวมทุกค่าน ตามการรับรู้ของอาจารย์



■ บทบาทที่เป็นจริง

▨ บทบาทที่คาดหวัง

1 ค่านบุคลิกภาพ

2 ค่านสมรรถภาพทางการสอน

3 ค่านหน้าที่การงาน

ตอนที่ 3 เปรียบเทียบความแตกต่างระหว่างการรับรู้ของผู้บริหารกับอาจารย์ที่มีต่อ  
บทบาทที่เป็นจริงและบทบาทที่คาดหวังของอาจารย์สหวิทยาลัยรัตนโกสินทร์  
ในการพัฒนาคุณธรรมนักศึกษาครู ควบคู่กัน (t-test)

ตารางที่ 13 เปรียบเทียบการรับรู้ของผู้บริหารกับอาจารย์ที่มีต่อบทบาทที่เป็นจริงของ  
อาจารย์สหวิทยาลัยรัตนโกสินทร์ในการพัฒนาคุณธรรมนักศึกษาครูด้าน  
บุคลิกภาพควบคู่กัน (t-test)

บทบาทของอาจารย์ในการพัฒนา คุณธรรมนักศึกษาครูด้านบุคลิกภาพ	ผู้บริหาร		อาจารย์		t
	$\bar{X}$	S.D.	$\bar{X}$	S.D.	
1 ปฏิบัติตนเป็นแบบอย่างที่ดีโดย ต่อเนื่องในโอกาสต่าง ๆ	3.12	0.76	3.35	0.82	-2.69**
2 จัดกิจกรรมพิเศษนอกชั้นเรียน ในบางโอกาสโดยให้นักศึกษา ได้เข้าร่วมทำกิจกรรมกับบุคคล อื่น ๆ ทั้งในและนอกวิทยาลัย เพื่อฝึกการวางตัวให้เหมาะสม ตามกาลเทศะ	2.77	0.88	2.92	0.82	-1.64
3 กระตุ้นให้นักศึกษาได้แสดงความสามารถ และมีส่วนร่วมใน กิจกรรมการเรียนการสอน	3.17	0.76	3.31	0.82	-1.66
4 ปฏิบัติต่อนักศึกษาด้วยความ ยุติธรรม เช่น การลงโทษ การให้คะแนน เป็นต้น	3.47	1.00	3.71	0.91	-2.44*

## ตารางที่ 13 (ต่อ)

บทบาทของอาจารย์ในการพัฒนา คุณธรรมนักศึกษาครูด้านบุคลิกภาพ	ผู้บริหาร		อาจารย์		t
	$\bar{X}$	S.D.	$\bar{X}$	S.D.	
5 แนะนำให้นักศึกษาได้เลือก ทัศนคติไปปฏิบัติงานตาม ความสนใจของนักศึกษาเอง	3.27	0.88	3.35	0.88	-0.87
6 ประกาศชมเชยหรือยกตัวอย่าง ผู้กระทำดีให้นักศึกษาได้รับทราบ อย่างสม่ำเสมอ	3.19	0.90	3.21	0.91	-0.15
7 รับฟังความคิดเห็นและขอเสนอ แนะของนักศึกษาทั้งในกิจกรรม การเรียนการสอนและกิจกรรม อื่น ๆ	3.18	0.91	3.33	0.93	-1.59
8 จัดทำแผนป้ายคำขวัญ สุภาพ เกี่ยวกับคุณธรรมที่นักศึกษาครู พึงปฏิบัติ ติคไว้ภายในวิทยาลัย	2.38	0.92	2.69	1.03	-2.93**
9 ให้ความช่วยเหลือหรือให้กำลังใจ แก่นักศึกษาอย่างสม่ำเสมอและ ทั่วถึงกัน	3.10	0.76	3.12	0.93	-0.22
10 พูดถึงลักษณะที่พึงงามของครูและ อาชีพครูให้นักศึกษาฟังอยู่เสมอ เพื่อเป็นการสร้างศรัทธาใน วิชาชีพครู	3.07	0.92	3.16	0.96	-0.89
11 กระตุ้นเตือนนักศึกษาให้รู้สึกตัว และละนิสัยที่ไม่ดีออกไป	3.09	1.01	3.34	1.02	-2.28*

ตารางที่ 13 (ต่อ)

บทบาทของอาจารย์ในการพัฒนา คุณธรรมนักศึกษาครูด้านบุคลิกภาพ	ผู้บริหาร		อาจารย์		t
	$\bar{X}$	S.D.	$\bar{X}$	S.D.	
12 ให้ความรักและความใกล้ชิดแก่นักศึกษาอย่างทั่วถึง เพื่อให้เกิดความเข้าใจ มีความรักในสถาบันและในวิชาชีพด้วยกัน	3.14	1.00	3.33	0.94	-1.83
13 อื่น ๆ (ไปรกระบุ)	-	-	-	-	-
รวม	3.08	0.59	3.24	0.64	-2.36*

\*\*P < .01, \*P < .05

จากตารางที่ 13 แสดงว่า การรับรู้ของผู้บริหารกับอาจารย์ที่มีบทบาทที่เป็นจริงของอาจารย์มหาวิทยาลัยรัตนโกสินทร์ในการพัฒนาคุณธรรมนักศึกษาครูด้านบุคลิกภาพ แตกต่างกันอย่างมีนัยสำคัญทางสถิติที่ระดับ .05 โดยอาจารย์รับรู้ว่าคุณธรรมมีการปฏิบัติจริงในการพัฒนาคุณธรรมนักศึกษาครูด้านบุคลิกภาพมากกว่าที่ผู้บริหารรับรู้ และเมื่อพิจารณาในแต่ละบทบาท พบว่า การรับรู้ของผู้บริหารกับอาจารย์มีความแตกต่างกันอย่างมีนัยสำคัญทางสถิติที่ระดับ .01 อยู่ 2 บทบาทคือ การปฏิบัติตนเป็นแบบอย่างที่ดีโดยต่อเนื่องในโอกาสต่าง ๆ และการจัดทำแผนจ่ายค่าขวัญ สุภานิกเกี่ยวกับคุณธรรมที่นักศึกษาครูพึงปฏิบัติ ติดไว้ภายในวิทยาลัย และมีความแตกต่างกันอย่างมีนัยสำคัญทางสถิติที่ระดับ .05 อยู่ 2 บทบาท คือ การปฏิบัติต่อนักศึกษาด้วยความยุติธรรม เช่น การลงโทษ การให้คะแนน เป็นต้น และการกระตุ้นเตือนนักศึกษาให้รู้สึกตัวและละนิสัยที่ไม่ดีออกไป โดยอาจารย์รับรู้ว่าคุณธรรมมีการปฏิบัติจริงในการพัฒนาคุณธรรมนักศึกษาครูในบทบาทดังกล่าวมากกว่าที่ผู้บริหารรับรู้ทั้ง 4 บทบาท ส่วนบทบาทอื่นนอกจากนี้ ผู้บริหารกับอาจารย์มีการรับรู้ไม่แตกต่างกันอย่างมีนัยสำคัญทางสถิติที่ระดับ .05

ตารางที่ 14 เปรียบเทียบการรับรู้ของผู้บริหารกับอาจารย์ที่มีบทบาทที่เป็นจริงของ  
อาจารย์มหาวิทยาลัยรัตนโกสินทร์ในการพัฒนาคุณธรรมนักศึกษาครูด้าน  
สมรรถภาพทางการสอน ควตาค่าที่ (t-test)

บทบาทของอาจารย์ในการพัฒนา คุณธรรมนักศึกษาครูด้านสมรรถภาพ ทางการสอน	ผู้บริหาร		อาจารย์		t
	$\bar{X}$	S.D.	$\bar{X}$	S.D.	
1 มีความรู้จริงในเนื้อหาวิชาที่สอน และถ่ายทอดให้แก่นักศึกษาได้ อย่างถูกต้องเต็มกำลังความ สามารถ	3.57	0.90	3.80	0.76	-2.73**
2 ให้นักศึกษาได้ใช้กระบวนการ ค้นคว้าหาความรู้ ความจริง หรือหาทางออกอย่างมีเหตุผล	3.34	0.88	3.48	0.79	-1.60
3 ใช้เทคนิคการสอนในหลายรูปแบบ ตามลักษณะเนื้อหาวิชา เพื่อเป็นแบบอย่างที่ดีแก่นักศึกษา	3.22	0.84	3.38	0.89	-1.64
4 ให้นักศึกษาได้วางแผนปฏิบัติงาน และคาดการณ์ผลการปฏิบัติงาน ของตนเองไว้ล่วงหน้าเสมอ	3.02	0.95	3.12	0.93	-1.08
5 จัดประกวดเรียงความ หรือ บทเพลงสอนใจเกี่ยวกับคุณลักษณะ ของครูที่สอนเก่งและสอนดี	2.30	0.97	2.31	1.05	-0.15



## ตารางที่ 14 (ต่อ)

บทบาทของอาจารย์ในการพัฒนา คุณธรรมนักศึกษาครูตามสมรรถภาพ ทางการสอน	ผู้บริหาร		อาจารย์		t
	$\bar{X}$	S.D.	$\bar{X}$	S.D.	
6 ฝึกการสอนหน้าชั้นเรียน แล้ว ให้นักศึกษาประเมินผลตนเอง รวมทั้งให้เพื่อนนักศึกษาช่วยกัน ประเมินผลวิจารณ์การสอน ของเพื่อน	3.07	1.06	3.08	1.13	-0.07
7 จัดประกวดการผลิตอบกรณ์ การสอนของนักศึกษา เพื่อ ส่งเสริมความคิดริเริ่ม สร้างสรรค์	2.50	0.94	2.54	1.19	-0.33
8 จัดประกวดความสามารถในการ เสนอแนะเทคนิควิธีการสอนแบบ ใหม่ ๆ ที่น่าสนใจ	2.43	1.07	2.52	1.19	-0.78
9 จัดกิจกรรมส่งเสริมความรู้เชิง วิชาการทั่ว ๆ ไปแก่นักศึกษา เช่น เรื่องเกี่ยวกับศิลปะ วัฒนธรรมอันดีงาม เป็นต้น	3.04	0.92	3.19	0.86	-1.57
10 อื่น ๆ (ไปรษณีย์)	-	-	-	-	-
รวม	2.94	0.66	3.05	0.67	-1.47

\*\*P &lt; .01

จากตารางที่ 14 แสดงว่า การรับรู้ของผู้บริหารกับอาจารย์ที่มีต่อบทบาทที่เป็นจริงของอาจารย์สหวิทยาลัยรัตนโกสินทร์ในการพัฒนาคุณธรรมนักศึกษาครูค่านิยมสมรรถภาพทางการสอนไม่แตกต่างกันอย่างมีนัยสำคัญทางสถิติที่ระดับ .05 แต่เมื่อพิจารณาในแต่ละบทบาท พบว่ามีความแตกต่างกันอย่างมีนัยสำคัญทางสถิติที่ระดับ .01 อยู่ 1 บทบาทคือ มีความรู้จริงในเนื้อหาวิชาที่สอน และถ่ายทอดให้แก่นักศึกษาได้อย่างถูกต้อง เต็มกำลังความสามารถ โดยอาจารย์รับรู้ว่าคุณครูมีการปฏิบัติจริงในบทบาทนี้มากกว่าที่ผู้บริหารรับรู้ ส่วนบทบาทอื่นนอกจากนี้ ผู้บริหารกับอาจารย์มีการรับรู้ไม่แตกต่างกันอย่างมีนัยสำคัญทางสถิติที่ระดับ .05

ตารางที่ 15 เปรียบเทียบการรับรู้ของผู้บริหารกับอาจารย์ที่มีต่อบทบาทที่เป็นจริง  
ของอาจารย์มหาวิทยาลัยรัตนโกสินทร์ในการพัฒนาคุณธรรมนักศึกษาครู  
ค่าน้ำที่การงานควยค่าที่ (t-test)

บทบาทของอาจารย์ในการพัฒนา คุณธรรมนักศึกษาครูค่าน้ำที่การงาน	ผู้บริหาร		อาจารย์		t
	$\bar{X}$	S.D	$\bar{X}$	S.D	
1 มอบหมายงานให้นักศึกษาทำเป็น กลุ่มเพื่อฝึกความรับผิดชอบต่อ ตนเองและส่วนรวม	3.62	0.85	3.61	0.93	0.06
2 เปิดโอกาสและสนับสนุนนักศึกษา ให้คัดเลือกทำกิจกรรมที่อยู่ใน ความสนใจให้ประสบความสำเร็จ	3.21	0.87	3.34	0.86	-1.34
3 กำหนดค่าน้ำที่การปฏิบัติงานของ นักศึกษาระหว่างมีการเรียน การสอนแต่ละรายวิชาหรือใน การจ้กกิจกรรมอื่นๆ ให้ชัดเจน	3.35	0.90	3.44	1.00	-0.87
4 กำหนดวันส่งงานที่แน่นอนเพื่อให้ นักศึกษาฝึกการตรงต่อเวลา	3.52	0.89	3.74	0.89	-2.35*
5 ติดตามผลการปฏิบัติงานของ นักศึกษา ตลอดจนชี้แนะข้อ บกพร่องและแนวทางในการ แก้ไขข้อบกพร่องนั้น ๆ อย่าง สม่ำเสมอ	3.25	0.97	3.47	0.88	-2.26*
6 จ้กให้นักศึกษาได้รวมกิจกรรม กลุ่มต่าง ๆ เป็นประจำ	3.22	0.92	3.24	0.92	-0.19

## ตารางที่ 15 (ต่อ)

บทบาทของอาจารย์ในการพัฒนา คุณธรรมนักศึกษาครูค่าน้ำที่ทำงาน	ผู้บริหาร		อาจารย์		t
	$\bar{X}$	S.D	$\bar{X}$	S.D.	
7 ให้ความสำคัญแก่นักศึกษาเกี่ยวกับ สถานภาพและบทบาทของตนใน ฐานะที่เป็นสมาชิกของกลุ่ม	3.11	0.90	3.28	0.88	-1.81
8 ให้นักศึกษาได้มีส่วนร่วมในการ วางระเบียบกฎเกณฑ์การเรียน การสอนและยึดถือปฏิบัติร่วมกัน อย่างเคร่งครัด	2.86	0.91	3.07	1.01	-1.93
9 ให้นักศึกษาปฏิบัติตามกฎระเบียบ ในการสอนอย่างเคร่งครัด เพื่อ ฝึกความซื่อสัตย์ต่อตนเอง	3.20	0.89	3.45	0.89	-2.64**
10 สนับสนุนส่งเสริมให้นักศึกษาได้มี ส่วนร่วมในการวางแผนปรับปรุง สภาพแวดล้อมตลอดจนรับผิดชอบ คุณแลรักษาทรัพย์สินของวิทยาลัย	2.96	1.01	3.12	0.94	-1.57
11 สนับสนุนส่งเสริมให้นักศึกษาจัด กิจกรรมเพื่อแสดงความรับผิดชอบต่อ ต่อสังคม มีความเสียสละเพื่อ ประเทศชาติและส่วนรวม เช่น กิจกรรมอาสาพัฒนาชนบท เป็นต้น	3.32	1.00	3.31	0.90	0.14
12 อื่น ๆ (โปรดระบุ)	-	-	-	-	-
รวม	3.24	0.71	3.37	0.68	-1.78

\*\*P &lt; .01, \*P &lt; .05

จากตารางที่ 15 แสดงว่า การรับรู้ของผู้บริหารกับอาจารย์ที่มีบทบาท-  
ที่เป็นจริงของอาจารย์มหาวิทยาลัยรัตนโกสินทร์ในการพัฒนาคุณธรรมนักศึกษาครุภัณฑ์-  
การงานไม่แตกต่างกันอย่างมีนัยสำคัญทางสถิติที่ระดับ .05 แต่เมื่อพิจารณาในแต่ละบทบาท  
พบว่ามีความแตกต่างกันอย่างมีนัยสำคัญทางสถิติที่ระดับ .01 อยู่ 1 บทบาทคือ การให้  
นักศึกษาปฏิบัติตามกฎระเบียบในการสอนอย่างเคร่งครัด เพื่อฝึกความซื่อสัตย์ต่อตนเอง  
และมีความแตกต่างกันอย่างมีนัยสำคัญทางสถิติที่ระดับ .05 อยู่ 2 บทบาทคือ การกำหนด  
วันส่งงานที่แน่นอน เพื่อให้นักศึกษาฝึกการตรงต่อเวลา และติดตามผลการปฏิบัติงานของ  
นักศึกษา ตลอดจนชี้แนะข้อบกพร่องและแนวทางในการแก้ไขข้อบกพร่องนั้น ๆ อย่างสม่ำเสมอ  
โดยอาจารย์รับรู้ว่าคุณครูมีการปฏิบัติจริงในการพัฒนาคุณธรรมนักศึกษาครุภัณฑ์ใน  
บทบาทดังกล่าวมากกว่าที่ผู้บริหารรับรู้ทั้ง 3 บทบาท ส่วนบทบาทอื่นนอกจากนี้ผู้บริหาร  
กับอาจารย์มีการรับรู้ไม่แตกต่างกันอย่างมีนัยสำคัญทางสถิติที่ระดับ .05



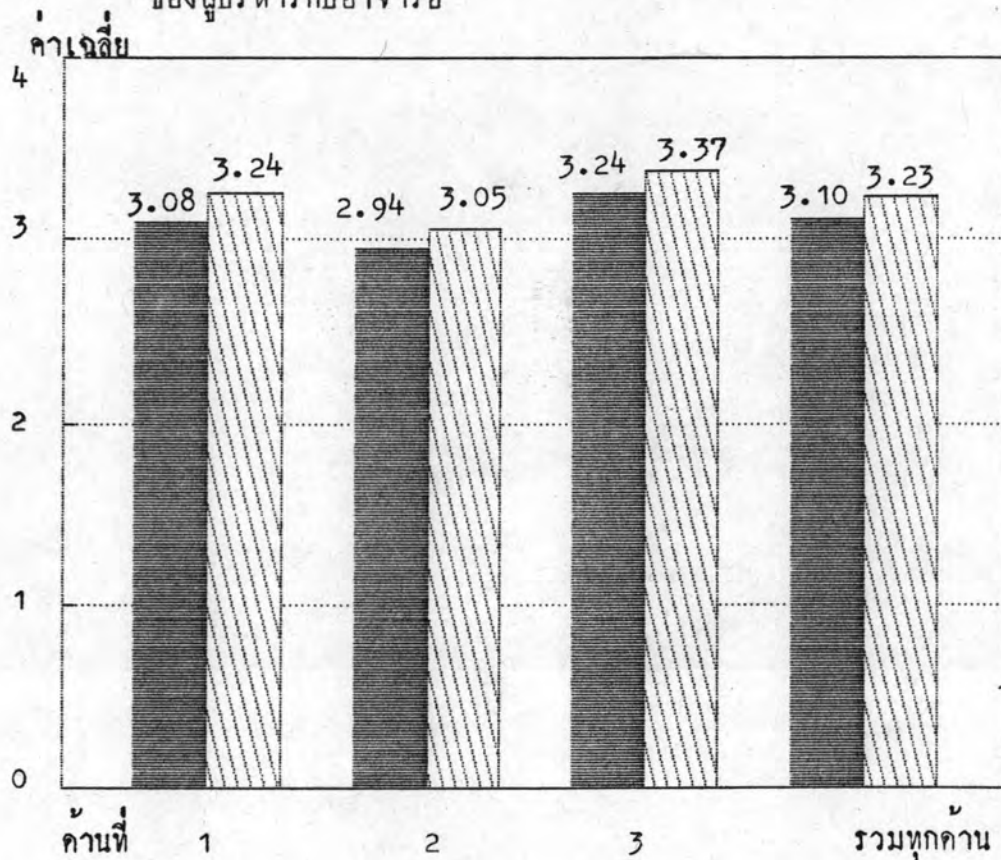
ตารางที่ 16 เปรียบเทียบการรับรู้ของผู้บริหารกับอาจารย์ที่มีบทบาทที่เป็นจริง  
ของอาจารย์มหาวิทยาลัยรัตนโกสินทร์ในการพัฒนาคุณธรรมนักศึกษาครู  
แต่ละด้านและรวมทุกด้านควยค่าที่ (t-test)

บทบาทของอาจารย์ในการพัฒนา คุณธรรมนักศึกษาครู	ผู้บริหาร		อาจารย์		t
	$\bar{X}$	S.D.	$\bar{X}$	S.D.	
ด้านบุคลิกภาพ	3.08	0.59	3.24	0.64	-2.36*
ด้านสมรรถภาพทางการสอน	2.94	0.66	3.05	0.67	-1.47
ด้านหน้าที่การงาน	3.24	0.71	3.37	0.68	-1.78
รวม	3.10	0.59	3.23	0.58	-2.13*

\*P < .05

จากตารางที่ 16 แสดงว่า การรับรู้ของผู้บริหารกับอาจารย์ที่มีบทบาทที่เป็นจริงของอาจารย์มหาวิทยาลัยรัตนโกสินทร์ในการพัฒนาคุณธรรมนักศึกษาครู รวมทุกด้านแตกต่างกันอย่างมีนัยสำคัญทางสถิติที่ระดับ .05 โดยอาจารย์รับรู้ว่าคุณธรรมนักศึกษาครูปฏิบัติจริงในการพัฒนาคุณธรรมนักศึกษาครูรวมทุกด้านมากกว่าที่ผู้บริหารรับรู้ และเมื่อพิจารณาในแต่ละด้าน พบว่า มีความแตกต่างกันอย่างมีนัยสำคัญทางสถิติที่ระดับ .05 อยู่ 1 ด้านคือ ด้านบุคลิกภาพ โดยอาจารย์รับรู้ว่าคุณธรรมนักศึกษาครูปฏิบัติจริงในค่านี้นั้นมากกว่าที่ผู้บริหารรับรู้ ส่วนด้านสมรรถภาพทางการสอน และด้านหน้าที่การงาน ผู้บริหารกับอาจารย์มีการรับรู้ไม่แตกต่างกันอย่างมีนัยสำคัญทางสถิติที่ระดับ .05

ภาพที่ 3 กราฟแสดงค่าเฉลี่ย ( $\bar{x}$ ) บทบาทที่เป็นจริงของอาจารย์มหาวิทยาลัยรัตนโกสินทร์ ในการพัฒนาคุณธรรมนักศึกษาครูแต่ละค่านและรวมทุกค่าน ตามการรับรู้ของผู้บริหารกับอาจารย์



■ ผู้บริหาร

▨ อาจารย์

1 ค่านับคุณลักษณะ

2 ค่านับสมรรถภาพทางการสอน

3 ค่านับหน้าที่การงาน

ตารางที่ 17 เปรียบเทียบการรับรู้ของผู้บริหารกับอาจารย์ที่มติดอบทบาทที่คาดหวังของ  
 อาจารย์สหวิทยาลัยรัตนโกสินทร์ในการพัฒนาคุณธรรมนักศึกษาครุฑาน  
 บุคลิกภาพควยค่าที่ (t-test)

บทบาทของอาจารย์ในการพัฒนา คุณธรรมนักศึกษาครุฑานบุคลิกภาพ	ผู้บริหาร		อาจารย์		t
	$\bar{X}$	S.D.	$\bar{X}$	S.D.	
1 ปฏิบัติตนเป็นแบบอย่างที่ดีโดย ต่อเนื่องในโอกาสต่าง ๆ	4.54	0.60	4.47	0.67	1.11
2 จัดกิจกรรมพิเศษนอกชั้นเรียน ในบางโอกาสโดยให้นักศึกษา ได้เข้าร่วมทำกิจกรรมกับบุคคล อื่น ๆ ทั้งในและนอกวิทยาลัย เพื่อฝึกการวางตัวให้เหมาะสม ตามกาลเทศะ	4.36	0.65	4.40	0.58	-0.56
3 กระตุ้นให้นักศึกษาได้แสดงความ สามารถและมีส่วนร่วมใน กิจกรรมการเรียนการสอน	4.60	0.57	4.51	0.60	1.33
4 ปฏิบัติต่อนักศึกษาควยความ ยุติธรรม เช่น การลงโทษ การให้คะแนน เป็นต้น	4.72	0.50	4.61	0.57	1.86
5 แนะนำให้นักศึกษาได้เลือก ทัศนคติปฏิบัติงานตามความ สนใจของนักศึกษาเอง	4.53	0.57	4.52	0.61	0.23
6 ประกาศชมเชยหรือยกตัวอย่าง ผู้กระทำดีให้นักศึกษาได้รับทราบ อย่างสม่ำเสมอ	4.59	0.55	4.45	0.59	2.16*

ตารางที่ 17 (ต่อ)

บทบาทของอาจารย์ในการพัฒนา คุณธรรมนักศึกษาครูตามบุคลิกภาพ	ผู้บริหาร		อาจารย์		t
	$\bar{X}$	S.D.	$\bar{X}$	S.D.	
7 รับผิดชอบต่อความผิดเห็นและขอเสนอ แนะของนักศึกษาทั้งในกิจกรรม การเรียนการสอนและกิจกรรม อื่น ๆ	4.54	0.59	4.57	0.57	-0.45
8 จัดทำแผนป้ายคำขวัญ สู่สามิต เกี่ยวกับคุณธรรมที่นักศึกษาครู พึงปฏิบัติ ติดไว้ภายในวิทยาลัย	4.34	0.68	4.33	0.65	0.09
9 ให้ความช่วยเหลือหรือให้กำลังใจ แก่นักศึกษาอย่างสม่ำเสมอและ ทั่วถึงกัน	4.57	0.56	4.48	0.59	1.48
10 พูดถึงลักษณะที่ติงามของครูและ อาชีพครูให้นักศึกษาฟังอยู่เสมอ เพื่อเป็นการสร้างศรัทธาใน วิชาชีพครู	4.53	0.56	4.47	0.62	0.96
11 กระตุ้นเตือนนักศึกษาให้รู้สึกตัว และละนิสัยที่ไม่ดีออกไป	4.69	0.50	4.57	0.60	2.00*
12 ให้ความรักและความใกล้ชิดแก่นัก ศึกษาอย่างทั่วถึง เพื่อให้เกิด ความเข้าใจมีความรักในสถาบัน และในวิชาชีพพร้อมกัน	4.50	0.57	4.60	0.59	-1.49
13 อื่น ๆ (ไปรกระบ)	-	-	-	-	-
รวม	4.54	0.40	4.50	0.40	1.05

\*P &lt; .05

จากตารางที่ 17 แสดงว่า การรับรู้ของผู้นิรหรักับอาจารย์ที่มีต่อบทบาทที่ -  
 คาคหวังของอาจารย์สหววิทยาลัยรัตนโกสินทรในการพัฒนาคุณธรรมนักศึกษาครูคานบุคคิภภาพ  
 ไมแตกตางกันอยางมีนัยสำคัญทางสถิติที่ระดับ .05 แตเมื่อพิจารณาในแตละบทบาท พบวา  
 มีความแตกตางกันอยางมีนัยสำคัญทางสถิติที่ระดับ .05 อยุ 2 บทบาทคือ การประกาศ -  
 ชมเชยหรือยกต้วอยางผู้กระทำดีให้นักศึกษาได้รับทราบอยางสม่ำเสมอ และการกระตุ้น  
 เตือนนักศึกษาให้รู้สึกตัวและละนิสัยที่ไม่ดีออกไป โดยผู้นิรหรัมีความคาคหวังในบทบาท -  
 ทั้ง 2 ดังกลาวมากกว่าอาจารย์ ส่วนบทบาทอื่นนอกจากนี้ ผู้นิรหรักับอาจารย์มีความ  
 คาคหวังไมแตกตางกันอยางมีนัยสำคัญทางสถิติที่ระดับ .05



ตารางที่ 18 เปรียบเทียบการรับรู้ของผู้บริหารกับอาจารย์ที่มีต่อบทบาทที่คาดหวัง  
ของอาจารย์มหาวิทยาลัยรัตนโกสินทร์ในการพัฒนาคุณธรรมนักศึกษาครู  
ด้านสมรรถภาพทางการสอน ค่ายค่าที (t-test)

บทบาทของอาจารย์ในการพัฒนา คุณธรรมนักศึกษาครูด้านสมรรถภาพ ทางการสอน	ผู้บริหาร		อาจารย์		t
	$\bar{X}$	S.D.	$\bar{X}$	S.D.	
1 มีความรู้จริงในเนื้อหาวิชาที่สอน และถ่ายทอดให้แก่นักศึกษาได้ อย่างถูกต้องเต็มกำลังความ สามารถ	4.76	0.44	4.71	0.53	1.01
2 ให้นักศึกษาได้ใช้กระบวนการ ค้นคว้าหาความรู้ ความจริง หรือหาทางออกอย่างมีเหตุผล	4.66	0.51	4.57	0.57	1.60
3 ใช้เทคนิคการสอนในหลายรูปแบบ ตามลักษณะเนื้อหาวิชา เพื่อเป็นแบบอย่างที่ดีแก่นักศึกษา	4.68	0.50	4.61	0.54	1.32
4 ให้นักศึกษาได้วางแผนปฏิบัติงาน และคาดการณ์ผลการปฏิบัติงาน ของตนเองไวล่วงหน้าเสมอ	4.51	0.55	4.51	0.57	0.00
5 จัดประกวดเรียงความ หรือ บทเพลงสอนใจเกี่ยวกับคุณลักษณะ ของครูที่สอนเก่งและสอนดี	4.28	0.68	4.17	0.71	1.55

ตารางที่ 18 (ต่อ)

บทบาทของอาจารย์ในการพัฒนา คุณธรรมนักศึกษาครูตามสมรรถภาพ ทางการสอน	ผู้บริหาร		อาจารย์		t
	$\bar{X}$	S.D	$\bar{X}$	S.D.	
6 ฝึกการสอนหน้าชั้นเรียน แล้ว ให้นักศึกษาประเมินผลตนเอง รวมทั้งให้เพื่อนนักศึกษาช่วยกัน ประเมินผลวิจารณ์การสอน ของเพื่อน	4.45	0.62	4.37	0.66	1.13
7 จัดประกวดการผลิตอุปกรณ์ การสอนของนักศึกษา เพื่อ ส่งเสริมความคิดริเริ่ม สร้างสรรค์	4.30	0.65	4.31	0.69	-0.22
8 จัดประกวดความสามารถในการ เสนอแนะเทคนิควิธีการสอนแบบ ใหม่ ๆ ที่น่าสนใจ	4.46	0.65	4.36	0.69	1.40
9 จัดกิจกรรมส่งเสริมความรู้เชิง วิชาการทั่ว ๆ ไปแก่นักศึกษา เช่น เรื่องเกี่ยวกับศิลปะ วัฒนธรรมอันดีงาม เป็นต้น	4.47	0.64	4.47	0.63	0.06
10 อื่น ๆ (ไปรกระบุ)	-	-	-	-	-
รวม	4.51	0.42	4.45	0.42	1.25

จากตารางที่ 18 แสดงว่า การรับรู้ของผู้บริหารกับอาจารย์ที่มีบทบาทที่ -  
คาดหวังของอาจารย์มหาวิทยาลัยรัตนโกสินทร์ในการพัฒนาคุณธรรมนักศึกษาครูด้านสมรรถภาพ -  
ทางการสอน ไม่แตกต่างกันอย่างมีนัยสำคัญทางสถิติที่ระดับ .05 และเมื่อพิจารณาในแต่ละ -  
บทบาทก็ยังพบว่า ไม่แตกต่างกันอย่างมีนัยสำคัญทางสถิติที่ระดับ .05 ในทุกบทบาทเช่นกัน

ตารางที่ 19 เปรียบเทียบการรับรู้ของผู้บริหารกับอาจารย์ที่มีคอบทบาทที่คาดหวังของ  
 อาจารย์สหวิทยาลัยรัตนโกสินทร์ในการพัฒนาคุณธรรมนักศึกษาครู คำน  
 หน้าที่การงาน ด้วยค่าที (t-test)

บทบาทของอาจารย์ในการพัฒนา คุณธรรมนักศึกษาครูคานหน้าที่การงาน	ผู้บริหาร		อาจารย์		t
	$\bar{X}$	S.D.	$\bar{X}$	S.D.	
1 มอบหมายงานให้นักศึกษาทำเป็น กลุ่มเพื่อฝึกความรับผิดชอบ ตนเองและส่วนรวม	4.60	0.52	4.59	0.58	0.04
2 เปิดโอกาสและสนับสนุนนักศึกษา ให้ได้เลือกทำกิจกรรมที่อยู่ใน ความสนใจให้ประสบความสำเร็จ	4.52	0.59	4.51	0.55	0.19
3 กำหนดหน้าที่การปฏิบัติงานของ นักศึกษาระหว่างมีการเรียน การสอนแต่ละรายวิชาหรือใน การจัดกิจกรรมอื่นๆ ให้ชัดเจน	4.55	0.54	4.52	0.60	0.42
4 กำหนดวันส่งงานที่แน่นอนเพื่อให้ นักศึกษามีการตรงต่อเวลา	4.65	0.54	4.62	0.59	0.47
5 ติดตามผลการปฏิบัติงานของ นักศึกษา ตลอดจนชี้แนะข้อ บกพร่องและแนวทางในการ แก้ไขข้อบกพร่องนั้น ๆ อย่าง สม่ำเสมอ	4.60	0.52	4.63	0.56	-0.49
6 จัดให้นักศึกษาได้รวมกิจกรรม กลุ่มต่าง ๆ เป็นประจำ	4.60	0.52	4.43	0.62	2.63**

## ตารางที่ 19 (ต่อ)

บทบาทของอาจารย์ในการพัฒนา คุณธรรมนักศึกษาครูคานหน้าทีการงาน	ผู้บริหาร		อาจารย์		t
	$\bar{X}$	S.D	$\bar{X}$	S.D	
7 ให้คำชี้แจงแก่นักศึกษาเกี่ยวกับ สถานภาพและบทบาทของตนใน ฐานะที่เป็นสมาชิกของกลุ่ม	4.45	0.65	4.41	0.65	0.62
8 ให้นักศึกษาได้มีส่วนร่วมในการ วางระเบียบกฎเกณฑ์การเรียน การสอนและยึดถือปฏิบัติร่วมกัน อย่างเคร่งครัด	4.48	0.61	4.45	0.64	0.46
9 ให้นักศึกษาปฏิบัติตามกฎระเบียบ ในการสอนอย่างเคร่งครัด เพื่อ ฝึกความซื่อสัตย์ต่อตนเอง	4.66	0.52	4.57	0.57	1.59
10 สนับสนุนส่งเสริมให้นักศึกษาได้มี ส่วนร่วมในการวางแผนปรับปรุง สภาพแวดล้อมตลอดจนรับผิดชอบ ดูแลรักษาทรัพย์สินของวิทยาลัย	4.68	0.50	4.59	0.57	1.53
11 สนับสนุนส่งเสริมให้นักศึกษาจัด กิจกรรมเพื่อแสดงความรับผิดชอบต่อ ต่อสังคม มีความเสียสละเพื่อ ประเทศชาติและส่วนรวม เช่น กิจกรรมอาสาพัฒนาชนบท เป็นต้น	4.66	0.54	4.61	0.54	0.89
12 อื่น ๆ (ไปรกระบุ)	-	-	-	-	-
รวม	4.59	0.41	4.54	0.41	1.07



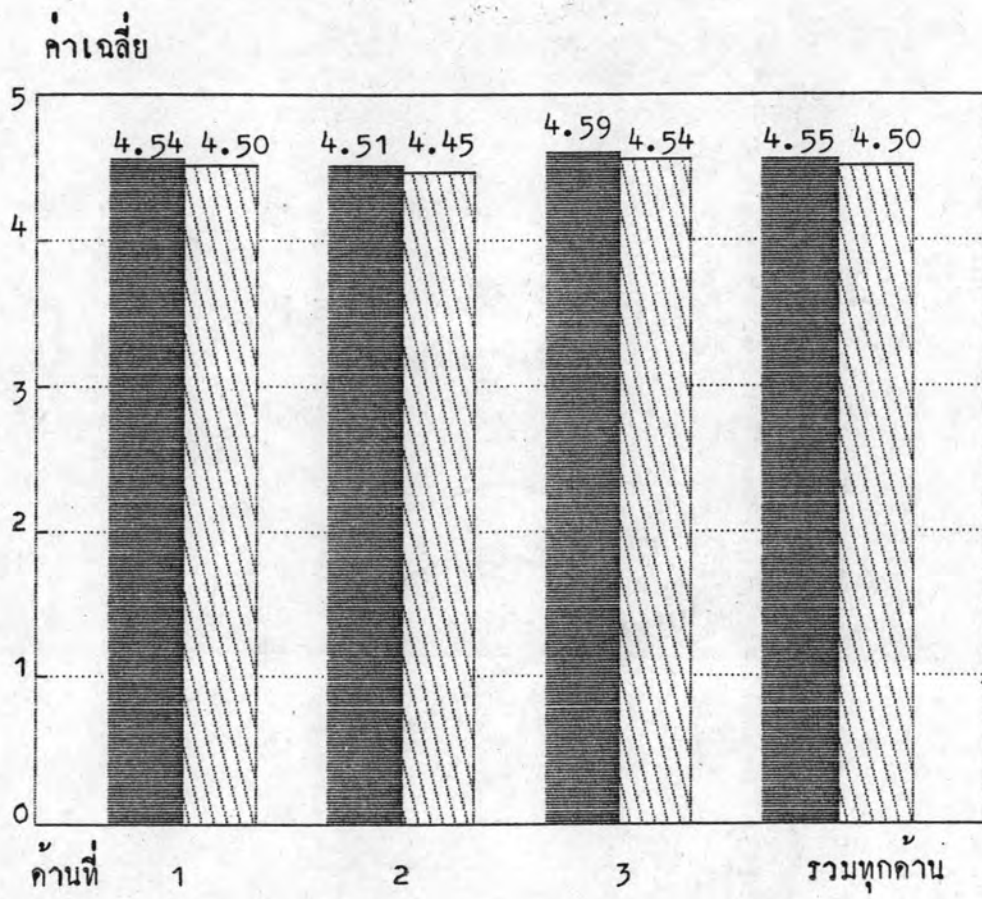
จากตารางที่ 19 แสดงว่า การรับรู้ของผู้บริหารกับอาจารย์ที่มีความคาดหวังที่-  
คาดหวังของอาจารย์มหาวิทยาลัยรัตนโกสินทร์ในการพัฒนาคุณธรรมนักศึกษาครุศึกษาค้นหาที่-  
การงาน ไม่แตกต่างกันอย่างมีนัยสำคัญทางสถิติที่ระดับ .05 แต่เมื่อพิจารณาในแต่ละ  
บทบาท พบว่า มีความแตกต่างกันอย่างมีนัยสำคัญทางสถิติที่ระดับ .01 อยู่ 1 บทบาทคือ  
การจูงใจให้นักศึกษาได้รวมกิจกรรมกลุ่มต่าง ๆ เป็นประจำ โดยผู้บริหารมีความคาดหวัง  
ในบทบาทดังกล่าวมากกว่าอาจารย์ ส่วนบทบาทอื่นนอกจากนี้ ผู้บริหารกับอาจารย์มีความ  
คาดหวังไม่แตกต่างกันอย่างมีนัยสำคัญทางสถิติที่ระดับ .05

ตารางที่ 20 เปรียบเทียบการรับรู้ของผู้บริหารกับอาจารย์ที่มีต่อบทบาทที่คาดหวัง  
ของอาจารย์สภวิทยาลัยรัตนโกสินทร์ในการพัฒนาคุณธรรมนักศึกษาครู  
แต่ละค่านและรวมทุกค่าน ด้วยค่าที (t-test)

บทบาทของอาจารย์ในการพัฒนา คุณธรรมนักศึกษาครู	ผู้บริหาร		อาจารย์		t
	$\bar{X}$	S.D.	$\bar{X}$	S.D.	
ค่านบุคลิกภาพ	4.54	0.40	4.50	0.40	1.05
ค่านสมรรถภาพทางการสอน	4.51	0.42	4.45	0.42	1.25
ค่านหน้าที่การงาน	4.59	0.41	4.54	0.41	1.07
รวม	4.55	0.37	4.50	0.37	1.25

จากตารางที่ 20 แสดงว่าการรับรู้ของผู้บริหารกับอาจารย์ที่มีต่อบทบาท-  
ที่คาดหวังของอาจารย์สภวิทยาลัยรัตนโกสินทร์ในการพัฒนาคุณธรรมนักศึกษาครูรวมทุกค่าน  
ไม่แตกต่างกันอย่างมีนัยสำคัญทางสถิติที่ระดับ .05 และเมื่อพิจารณาในแต่ละค่านก็ยังพบว่า  
ไม่แตกต่างกันอย่างมีนัยสำคัญทางสถิติที่ระดับ .05 ในทุกค่านเช่นกัน

ภาพที่ 4 กราฟแสดงค่าเฉลี่ย ( $\bar{x}$ ) บทบาทที่คาดหวังของอาจารย์มหาวิทยาลัย  
รัตนโกสินทร์ในการพัฒนาคุณธรรมนักศึกษาครูแต่ละด้านและรวมทุกด้าน  
ตามการรับรู้ของผู้บริหารกับอาจารย์



■ ผู้บริหาร  
▨ อาจารย์

1 ด้านบุคลิกภาพ  
2 ด้านสมรรถภาพทางการสอน  
3 ด้านหน้าที่การงาน

ตอนที่ 4 การรับรู้ของผู้บริหารและอาจารย์เกี่ยวกับปัญหาและอุปสรรคในการพัฒนาคุณธรรมนักศึกษาครู

ตารางที่ 21 ค่าคะแนนเฉลี่ยและส่วนเบี่ยงเบนมาตรฐานการรับรู้ของผู้บริหารและอาจารย์เกี่ยวกับปัญหาและอุปสรรคในการพัฒนาคุณธรรมนักศึกษาครู

ปัญหาและอุปสรรค	ผู้บริหาร				อาจารย์			
	$\bar{X}$	แปลความ	S.D.	อันดับที่	$\bar{X}$	แปลความ	S.D.	อันดับที่
<b>ก. <u>ด้านการเรียนการสอนในห้องเรียน</u></b>								
1 จำนวนนักศึกษาในแต่ละห้องเรียนมีมากเกินไปทำให้อาจารย์สังเกต แก้ไขหรือปลุกฝังคุณธรรมต่าง ๆ ให้แก่นักศึกษาได้ไม่ทั่วถึง	3.31	ปานกลาง	1.05	5	3.31	ปานกลาง	1.07	5
2 เนื้อหาวิชาของแต่ละรายวิชามีมากกว่าเวลาที่กำหนดไว้ จึงทำให้อาจารย์จำเป็นต้องสอนด้วยการบรรยายเป็นส่วนใหญ่	3.47	ปานกลาง	1.00	2	3.50	มาก	1.03	1
3 การเรียนการสอนตลอดจนการวัดผลเน้นที่เนื้อหาวิชามากกว่าการปลุกฝังคุณลักษณะทางคุณธรรมในตัวศึกษาเอง	3.62	มาก	0.91	1	3.48	ปานกลาง	1.01	2
รวม	3.47	ปานกลาง	0.78	(1)	3.43	ปานกลาง	0.81	(1)
<b>ข. <u>ด้านการจัดกิจกรรมนักศึกษา</u></b>								
1 ผู้บริหารไม่ให้ความสำคัญสนับสนุนในการจัดกิจกรรมโครงการต่าง ๆ เพื่อพัฒนาคุณธรรมของนักศึกษา	2.69	ปานกลาง	1.18	10	2.70	ปานกลาง	1.01	10
2 นักศึกษามีส่วนร่วมในการวางแผนงานน้อยมาก โดยปกติทั่วไปจะปฏิบัติงานตามกิจกรรมหรือโครงการที่อาจารย์วางไว้แล้ว	3.02	ปานกลาง	0.99	7	3.26	ปานกลาง	1.13	6
3 ในการดำเนินงานจัดกิจกรรมต่าง ๆ นักศึกษามีโอกาสแสดงออกน้อยมาก	3.01	ปานกลาง	0.98	8	2.87	ปานกลาง	1.01	9
รวม	2.91	ปานกลาง	0.91	(3)	2.94	ปานกลาง	0.86	(3)

## ตารางที่ 21 (ต่อ)

ปัญหาและอุปสรรค	ผู้บริหาร				อาจารย์			
	$\bar{X}$	แปลความ	S.D.	อันดับที่	$\bar{X}$	แปลความ	S.D.	อันดับที่
ค. <u>ค่านการจ้กสิ่งแวกลอมในวิทยาลัย</u>								
1 สภาพแวกลอมภายในวิทยาลัยไม่เอื้อต่อการพัฒนาคุณธรรมแก่นักศึกษา	2.92	ปานกลาง	1.11	9	2.88	ปานกลาง	1.22	8
2 ในกรณีที่นักศึกษาปฏิบัติงานตามโครงการของวิทยาลัย นักศึกษาไม่ได้อปฏิบัติตามด้วยความศรัทธาอย่างแท้จริง	3.27	ปานกลาง	1.00	6	3.36	ปานกลาง	1.09	3
3 โครงการต่าง ๆ ในการพัฒนาคุณธรรมไม่ได้จัดอย่างมีระบบและไม่ต่อเนื่อง	3.41	ปานกลาง	1.03	3	3.34	ปานกลาง	1.18	4
4 ขาดการควบคุม ดูแล และชี้แจงให้นักศึกษาได้ปฏิบัติงานตามขั้นตอนที่ถูกต้อง	3.36	ปานกลาง	1.10	4	3.16	ปานกลาง	1.17	7
รวม	3.24	ปานกลาง	0.87	(2)	3.18	ปานกลาง	0.97	(2)
รวม	3.21	ปานกลาง	0.71		3.19	ปานกลาง	0.74	

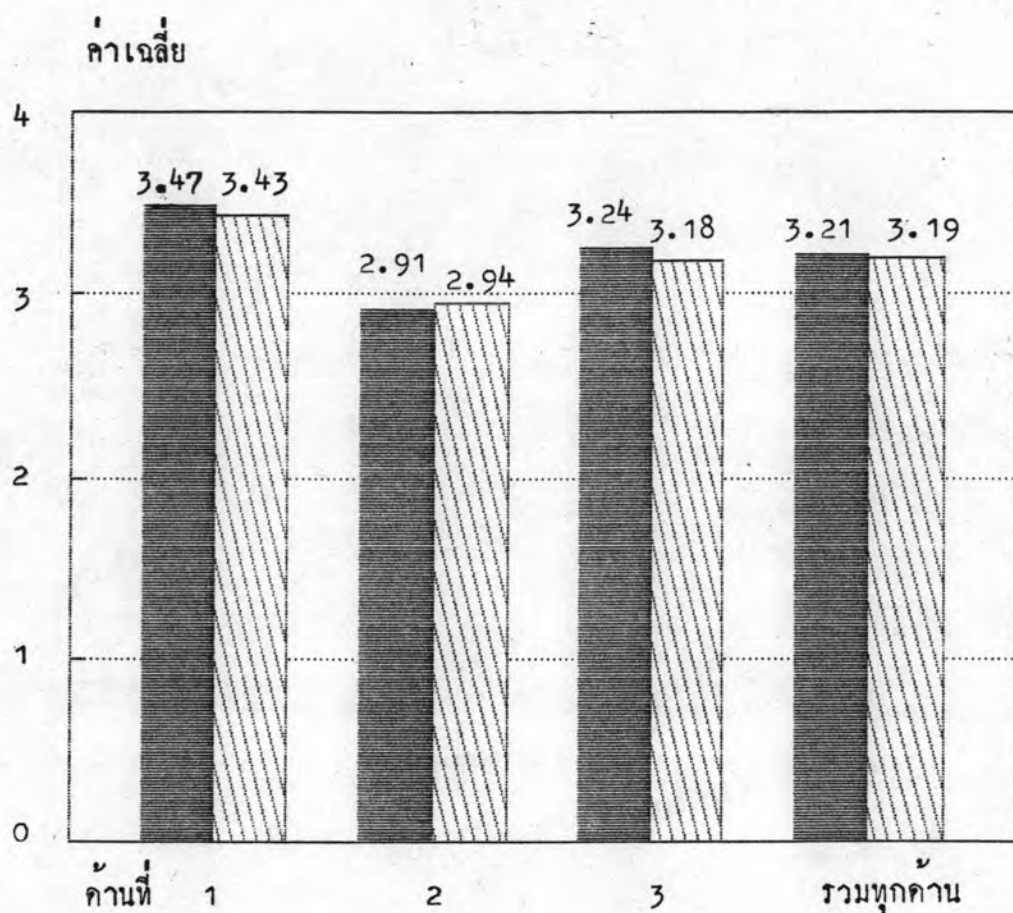
จากตารางที่ 21 แสดงว่า การรับรู้ของผู้บริหารเกี่ยวกับปัญหาและอุปสรรคในการพัฒนาคุณธรรมนักศึกษาครุรวมทุกคานอยู่ในระดับปานกลาง( $\bar{X}=3.21$ ) และเมื่อพิจารณาในแต่ละคานก็ยังพบว่า อยู่ในระดับปานกลางทุกคานเช่นกัน โดยเรียงตามระดับปัญหาจากมากไปหาน้อยตามลำดับดังนี้คือ ปัญหาคานการเรียนการสอนในห้องเรียน ( $\bar{X}=3.47$ ) ปัญหาคานการจ้กสิ่งแวกลอมในวิทยาลัย ( $\bar{X}=3.24$ ) และปัญหาคานการจ้กกิจกรรมนักศึกษา ( $\bar{X}=2.91$ ) เมื่อพิจารณาในแต่ละปัญหาโดยเรียงตามระดับปัญหาจากมากไปหาน้อยตามลำดับจะไดคังนี้คือ การเรียนการสอนตลอดจนการวัดผลเน้นที่เนื้อหาวิชา มากกว่าการปลูกฝังคุณลักษณะทางคุณธรรมในตัวนักศึกษาเอง เนื้อหาวิชาของแต่ละรายวิชามีมากกว่าเวลาที่กำหนดไว้ จึงทำให้อาจารย์จำเป็นต้องสอนด้วยการบรรยายเป็น



ส่วนใหญ่ โครงการต่าง ๆ ในการพัฒนาคุณธรรมไม่ได้จัดอย่างมีระบบและไม่ต่อเนื่อง มาตรการควบคุมดูแลและชี้แจงให้นักศึกษาได้ปฏิบัติงานตามขั้นตอนที่ถูกต้อง จำนวนนักศึกษาในแต่ละห้องเรียนมีมากเกินไป ทำให้อาจารย์สังเกต แก้ไข หรือปลุกฝังคุณธรรมต่าง ๆ ให้แก่นักศึกษาได้ไม่ทั่วถึง ในกรณีที่นักศึกษาปฏิบัติงานตามโครงการของวิทยาลัย นักศึกษาไม่ได้ปฏิบัติด้วยความศรัทธาอย่างแท้จริง นักศึกษามีส่วนร่วมในการวางแผนงานน้อยมาก โดยปกติทั่วไปจะปฏิบัติงานตามกิจกรรมหรือโครงการที่อาจารย์วางไว้แล้ว ในการดำเนินงานจัดกิจกรรมต่าง ๆ นักศึกษามีโอกาสแสดงออกน้อยมาก สภาพแวดล้อมภายในวิทยาลัยไม่เอื้อต่อการพัฒนาคุณธรรมแก่นักศึกษา และผู้บริหารไม่ให้การสนับสนุนในการจัดกิจกรรมโครงการต่าง ๆ เพื่อพัฒนาคุณธรรมของนักศึกษา

ส่วนการรับรู้ของอาจารย์เกี่ยวกับปัญหาและอุปสรรคในการพัฒนาคุณธรรม นักศึกษารวมทุกคานก็อยู่ในระดับปานกลาง ( $\bar{X}=3.19$ ) เช่นกัน และเมื่อพิจารณาในแต่ละคานก็ยิ่งพบว่า อยู่ในระดับปานกลางทุกคานเช่นกันอีก โดยเรียงตามระดับปัญหาจากมากไปหาน้อยตามลำดับดังนี้คือ ปัญหาคานการเรียนการสอนในห้องเรียน ( $\bar{X}=3.43$ ) ปัญหาคานการจัดสิ่งแวดล้อมในวิทยาลัย ( $\bar{X}=3.18$ ) และปัญหาคานการจัดกิจกรรมนักศึกษา ( $\bar{X}=2.94$ ) เมื่อพิจารณาในแต่ละปัญหาโดยเรียงตามระดับปัญหาจากมากไปหาน้อย ตามลำดับจะได้ดังนี้คือ เนื้อหาวิชาของแต่ละรายวิชามีมากกว่าเวลาที่กำหนดไว้ จึงทำให้อาจารย์จำเป็นต้องสอนด้วยการบรรยายเป็นส่วนใหญ่ การเรียนการสอนตลอดจนการวัดผลเน้นที่เนื้อหาวิชามากกว่าการปลุกฝังคุณลักษณะทางคุณธรรมในตัวนักศึกษาเอง ในกรณีที่นักศึกษาปฏิบัติงานตามโครงการของวิทยาลัย นักศึกษาไม่ได้ปฏิบัติด้วยความศรัทธาอย่างแท้จริง โครงการต่าง ๆ ในการพัฒนาคุณธรรมไม่ได้จัดอย่างมีระบบและไม่ต่อเนื่อง จำนวนนักศึกษาในแต่ละห้องเรียนมีมากเกินไป ทำให้อาจารย์สังเกต แก้ไข หรือปลุกฝังคุณธรรมต่าง ๆ ให้แก่นักศึกษาได้ไม่ทั่วถึง นักศึกษามีส่วนร่วมในการวางแผนงานน้อยมาก โดยปกติทั่วไปจะปฏิบัติงานตามกิจกรรมหรือโครงการที่อาจารย์วางไว้แล้ว มาตรการควบคุม ดูแล และชี้แจงให้นักศึกษาได้ปฏิบัติงานตามขั้นตอนที่ถูกต้อง สภาพแวดล้อมภายในวิทยาลัยไม่เอื้อต่อการพัฒนาคุณธรรมแก่นักศึกษา ในการดำเนินงานจัดกิจกรรมต่าง ๆ นักศึกษามีโอกาสแสดงออกน้อยมาก และผู้บริหารไม่ให้การสนับสนุนในการจัดกิจกรรมโครงการต่าง ๆ เพื่อพัฒนาคุณธรรมของนักศึกษา

ภาพที่ 5 กราฟแสดงค่าเฉลี่ย( $\bar{x}$ ) ปัญหาและอุปสรรคในการพัฒนาคุณธรรมนักศึกษาครู  
จำแนกตามค้ำและรวมทุกค้ำ ตามการรับรู้ของผู้บริหารกับอาจารย์



■ ผู้บริหาร  
▨ อาจารย์

- 1 ค้ำการเรียนการสอนในห้องเรียน
- 2 ค้ำการจัดกิจกรรมนักศึกษา
- 3 ค้ำการจัดสิ่งแวดล้อมในวิทยาลัย