

## บรรณานุกรม

วิรุณ เอี่ยมฉิม, การจัดลำดับอาวุโส : เอกสารประกอบคำบรรยายวิชาพิธีการทูตและการเลี้ยง  
รับรอง. กรุงเทพมหานคร: กระทรวงการต่างประเทศ, (ม.ป.ป.)

พิธีการทูตและการเลี้ยงรับรอง: เอกเอกสารประกอบคำบรรยายวิชาพิธีการทูตและการเลี้ยงรับรอง.  
กรุงเทพมหานคร: กระทรวงการต่างประเทศ, (ม.ป.ป.)

สำนักเลขาธิการนายกรัฐมนตรี. การจัดลำดับอาวุโส และระเบียบปฏิบัติทางการทูต. กรุงเทพ  
มหานคร: โรงพิมพ์สำนักเลขาธิการนายกรัฐมนตรี, 2529

สำนักเลขาธิการนายกรัฐมนตรี. เครื่องราชอิสริยาภรณ์. กรุงเทพมหานคร: บริษัทด้านสุทธา  
การพิมพ์ จำกัด, 2536

สำนักพระราชวัง, รวมเรื่องและข้อปฏิบัติเกี่ยวกับราชสำนัก. กรุงเทพมหานคร: โรงพิมพ์เรือนแก้ว  
การพิมพ์, 2533

ภาคผนวก

## ภาคผนวก ก

### คู่มือการใช้ระบบ

#### ระบบคอมพิวเตอร์ที่สามารถติดตั้งโปรแกรมเพื่อใช้งาน

เครื่องคอมพิวเตอร์	IBM COMPATIBLE รุ่น 80286,80386 หรือ 80486 ขึ้นไป
MEMORY	ขนาด 4 MB ขึ้นไป
เครื่องขั้วงานแม่เหล็กชนิดอ่อน	ขนาด 5.25" หรือ 3.5"
เครื่องขั้วงานแม่เหล็กชนิดแข็ง	ขนาดความจุ 150 MB ขึ้นไป
จอภาพ	VGA MONO หรือ VGA COLOR

#### การติดตั้งโปรแกรมจากแผ่นดิสก์ต้นฉบับ

1. ใส่แผ่นต้นฉบับใน ตัวขั้วงานแม่เหล็ก
2. เลือกตัวขั้วงานแม่เหล็ก A หรือ B ที่แผ่นต้นฉบับอยู่
3. RUN โปรแกรม โดยพิมพ์คำว่า SETUP แล้ว กดปุ่ม ENTER
4. เปิดโปรแกรม MAIN

#### การใช้งาน

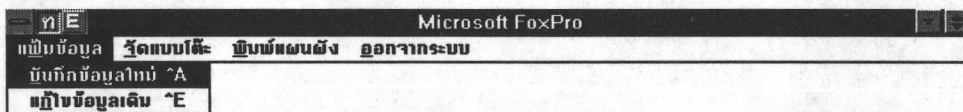
1. เข้าสู่ระบบ Windows
1. เข้าสู่ระบบ Microsoft Foxpro
2. เรียกโปรแกรม Mainmenu.prg โดยพิมพ์ DO MAINMENU



รูปที่ ก. 1 จอภาพรายการหลัก

### การบันทึกข้อมูล

1. การบันทึกข้อมูลใหม่ หรือเพิ่มเติมข้อมูล เลือก บันทึกข้อมูลใหม่ โดยใช้ เม้าส์ หรือใช้ปุ่มลูกศรขึ้นลง



รูปที่ ก.2 จอภาพการบันทึกข้อมูล

## 2. บันทึกรายการต่าง ๆ

Microsoft FoxPro

บันทึกข้อมูล วัตถุประสงค์: บันทึกแผนผัง ออกจากระบบ

**บันทึกรายชื่อผู้รับเชิญ**

ชื่อ: [ ]

กลุ่ม: คณะรัฐมนตรี

ตำแหน่ง: ข้าราชการสำนักพระราชวัง ลำดับความสำคัญ:

เชื้อชาติ:  ต่างชาติ  ไทย เพศ:  หญิง  ชาย

เครื่องราชฯ: ร.ม.ภ. ปีที่รับ: [ ]

สถานะภาพสมรส: [ ] เลขที่ฝัง: [ ]

SAVE MAIN MENU

Record: 63/131 Exclusive

รูปที่ ก.3 จอภาพการบันทึกข้อมูลใหม่

พิมพ์ชื่อ นามสกุล และรายละเอียดต่าง ๆ โดยใช้เมาส์คลิกบริเวณ ลูกศร เพื่อเลือกรายการต่าง เช่น กลุ่มอาชีพ ตำแหน่งหน้าที่การงาน เครื่องราชอิสริยาภรณ์ และ สถานภาพสมรสเสร็จแล้วให้คลิกที่ ปุ่ม บันทึก เพื่อเก็บข้อมูล ถ้าบันทึกข้อมูลหมดแล้ว ให้คลิกที่ ปุ่ม เมนูหลัก เพื่อกลับเข้าสู่รายการหลัก

### การแก้ไขข้อมูล

1. การแก้ไขข้อมูลเดิม เลือก การแก้ไขข้อมูลจากรายการหลัก โดยใช้ MOUSE หรือใช้ปุ่มลูกศรขึ้นลง
2. ทำการแก้ไขข้อมูลเสร็จแล้ว ทำการเก็บข้อมูลโดยการคลิกที่ปุ่ม SAVE เสร็จแล้วกลับรายการหลักโดยการคลิกที่ปุ่ม เมนูหลัก

Microsoft FoxPro

แก้ไขรายชื่อผู้รับเงิน

ชื่อ

กลุ่ม

ตำแหน่ง  ลำดับความสำคัญ

เชื้อชาติ  ต่างชาติ  ไทย เพศ  หญิง  ชาย

เครื่องราชฯ  ปีที่รับ

สถานะภาพ  เลขที่รับ

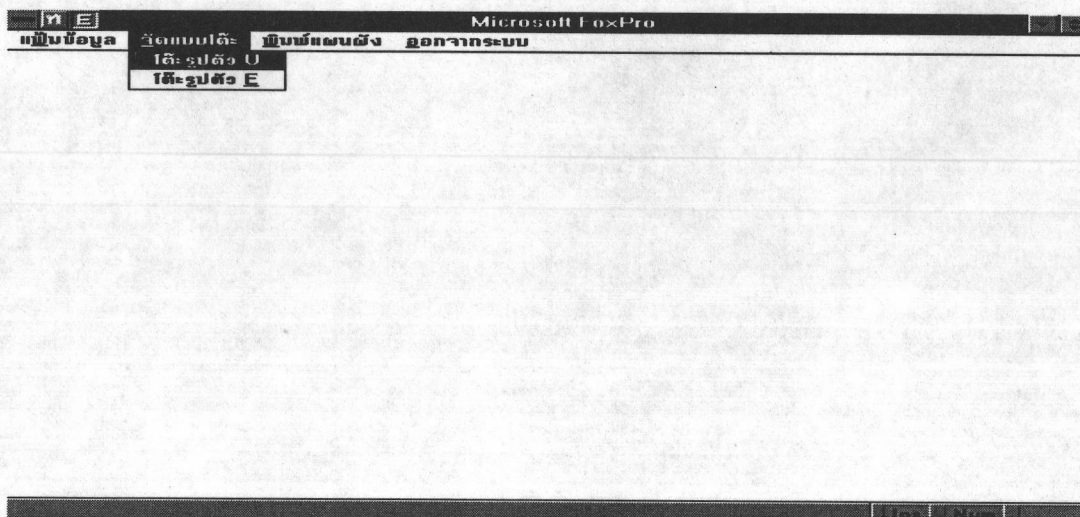
PREVIOUS NEXT RECORD DELETE SAVE EXIT

Record: 37/39

รูปที่ ก.4 จอภาพการแก้ไขข้อมูล

การจัดที่นิ่งตามลำดับอาจทำได้

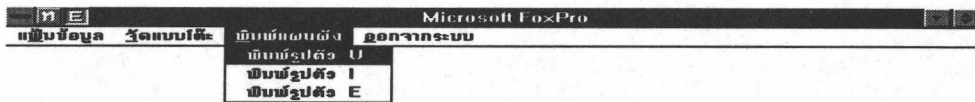
1. จัดโต๊ะงานพระราชทานเลี้ยง เลือกข้อ โต๊ะรูปตัว U
2. จัดโต๊ะงานเลี้ยงตอบแทน เลือกข้อ โต๊ะรูปตัว E



รูปที่ ก.5 จอภาพรายการจัดที่นิ่ง

## การพิมพ์ผังที่นิ่ง

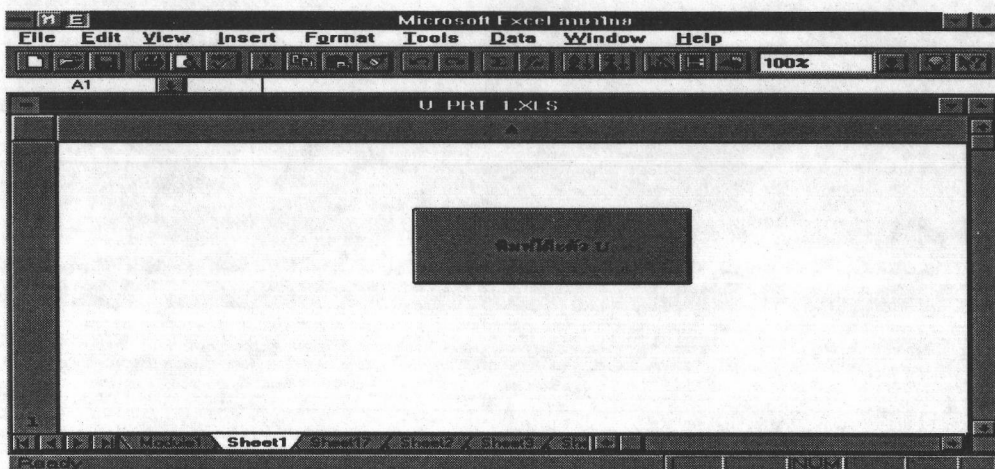
1. พิมพ์ผังโต๊ะตัว U เลือกข้อ พิมพ์รูปตัว U
2. พิมพ์ผังโต๊ะตัว I เลือกข้อ พิมพ์รูปตัว I
3. พิมพ์ผังโต๊ะตัว E เลือกข้อ พิมพ์รูปตัว E



รูปที่ ก.6 จอภาพการรายการพิมพ์ผังที่นิ่ง

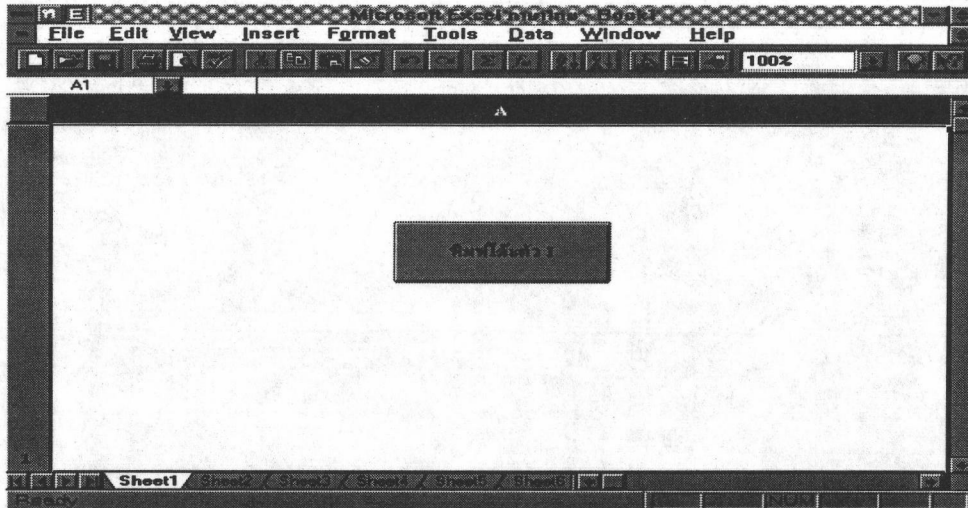
เมื่อเลือกรายการพิมพ์ผังที่นิ่งแต่ละผังแล้ว โปรแกรมจะเข้าสู่ระบบของ EXCEL เพื่อทำการพิมพ์ผังที่นิ่ง วิธีการคือ

1. เมื่อเลือกหัวข้อ “พิมพ์รูปตัว U” ให้คลิกที่ปุ่มพิมพ์โต๊ะตัว U



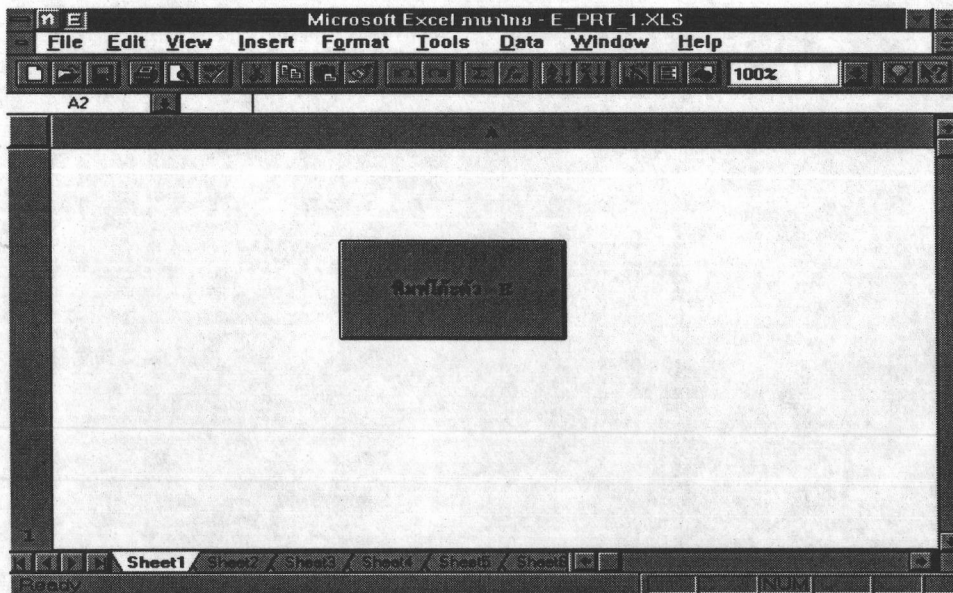
รูปที่ ก.7 จอภาพการพิมพ์ผังที่นิ่งโต๊ะรูปตัว U

2. เมื่อเลือกหัวข้อ “พิมพ์รูปตัว I ให้คลิกที่ปุ่มพิมพ์โต๊ะตัว I



รูปที่ ก.8 จอภาพการพิมพ์ผังที่นั่งโต๊ะรูปตัว I

3. เมื่อเลือกหัวข้อ “พิมพ์รูปตัว E ให้คลิกที่ปุ่มพิมพ์โต๊ะตัว E



รูปที่ ก.9 จอภาพการพิมพ์ผังที่นั่งโต๊ะรูปตัว E

การออกจากระบบ

เมื่อต้องการออกจากระบบให้กลับไปที่ รายการหลักแล้วเลือก รายการออกจากระบบ

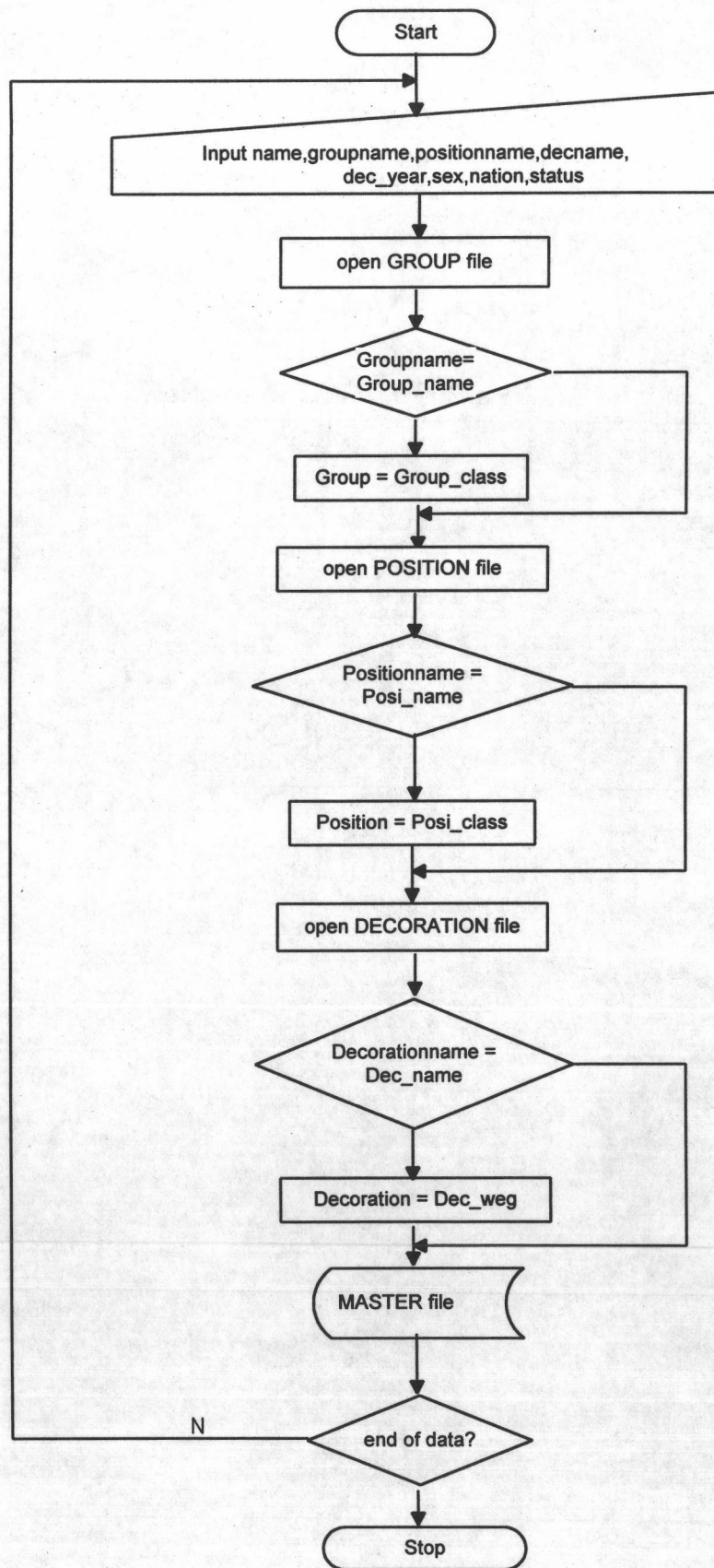


## ภาคผนวก ข

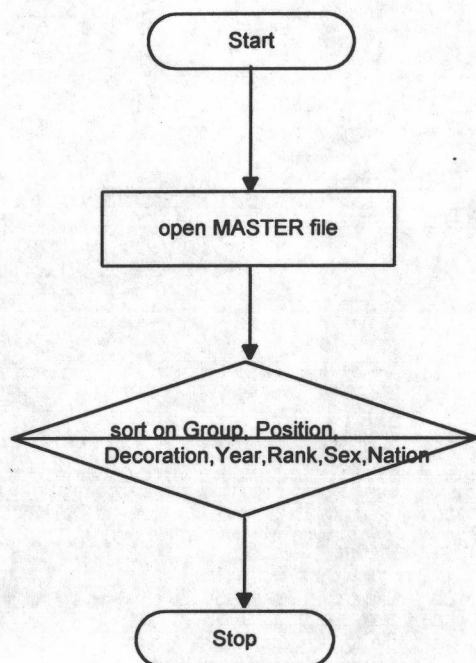
## ผังงานแสดงการทำงานของโปรแกรม

## ประกอบด้วย

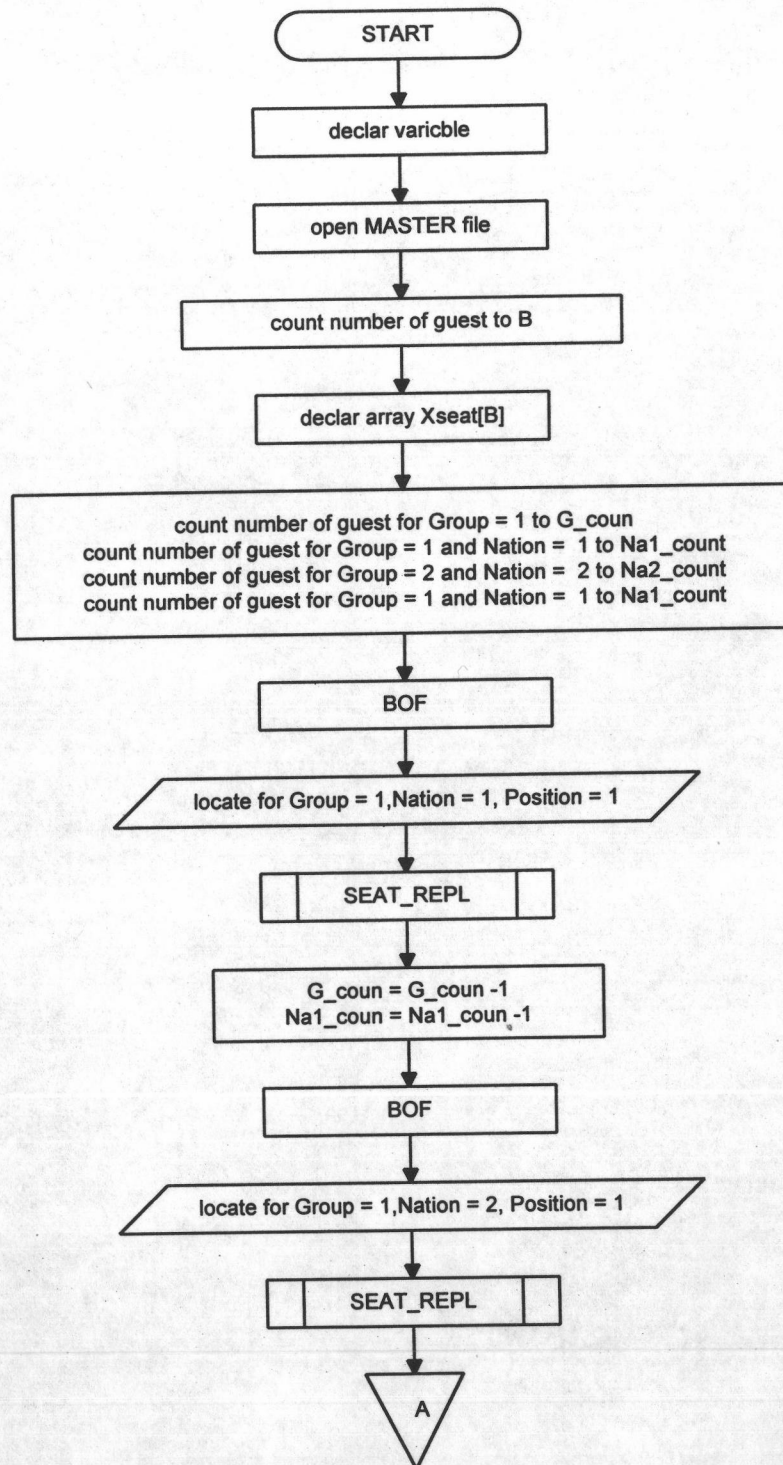
1. ผังงานของโปรแกรมการรับข้อมูลเข้า
2. ผังงานของโปรแกรมการจัดลำดับอาวุโส
3. ผังงานของโปรแกรมการจัดที่นั่งของโต๊ะรูปตัว U และ ตัว I
4. ผังงานของโปรแกรมการจัดที่นั่งของโต๊ะรูปตัว E
5. ผังงานของโปรแกรมน้อย SEATREPL
6. ผังงานของโปรแกรมน้อย SEATREP2
7. ผังงานของโปรแกรมน้อย T\_LOOP1
8. ผังงานของโปรแกรมน้อย F\_LOOP1
9. ผังงานของโปรแกรมน้อย T\_LOOP2
10. ผังงานของโปรแกรมน้อย F\_LOOP2
11. ผังงานของโปรแกรมน้อย IFLOOP1U
12. ผังงานของโปรแกรมน้อย IFLOOP2U
13. ผังงานของโปรแกรมน้อย IFLOOP1E
14. ผังงานของโปรแกรมน้อย IFLOOP2E
15. ผังงานของโปรแกรมน้อย IFLOOP3E
16. ผังงานของโปรแกรมน้อย S\_RAND\_1
17. ผังงานของโปรแกรมน้อย SEAT14\_U
18. ผังงานของโปรแกรมน้อย C\_ARRAY
19. ผังงานของโปรแกรมน้อย CHECK
20. ผังงานของโปรแกรมน้อย CHECK1
21. ผังงานของโปรแกรมน้อย CHECK4
22. ผังงานของโปรแกรมน้อย CHECK6



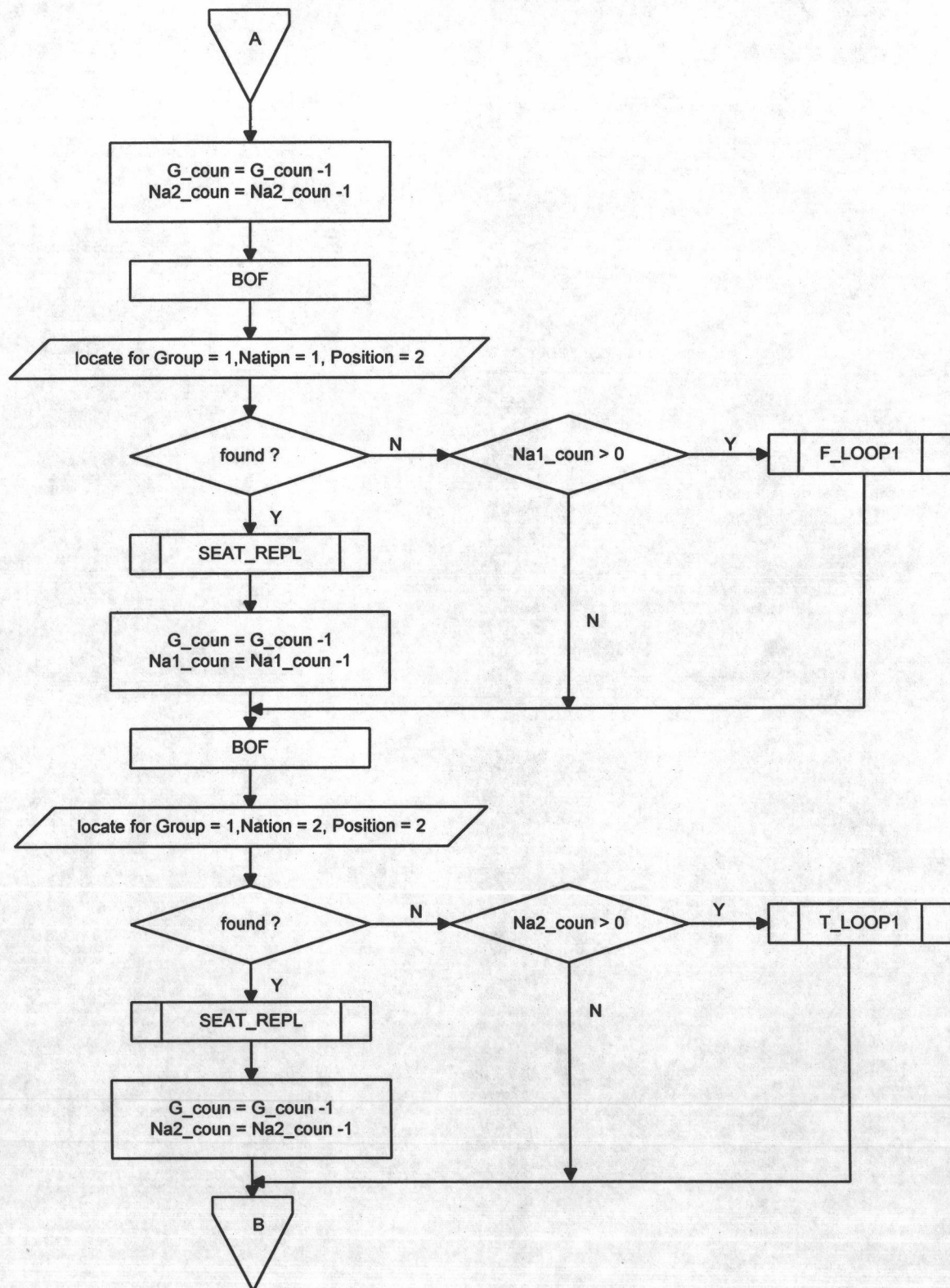
รูปที่ ข.1 ผังงานของโปรแกรมการรับข้อมูลเข้า



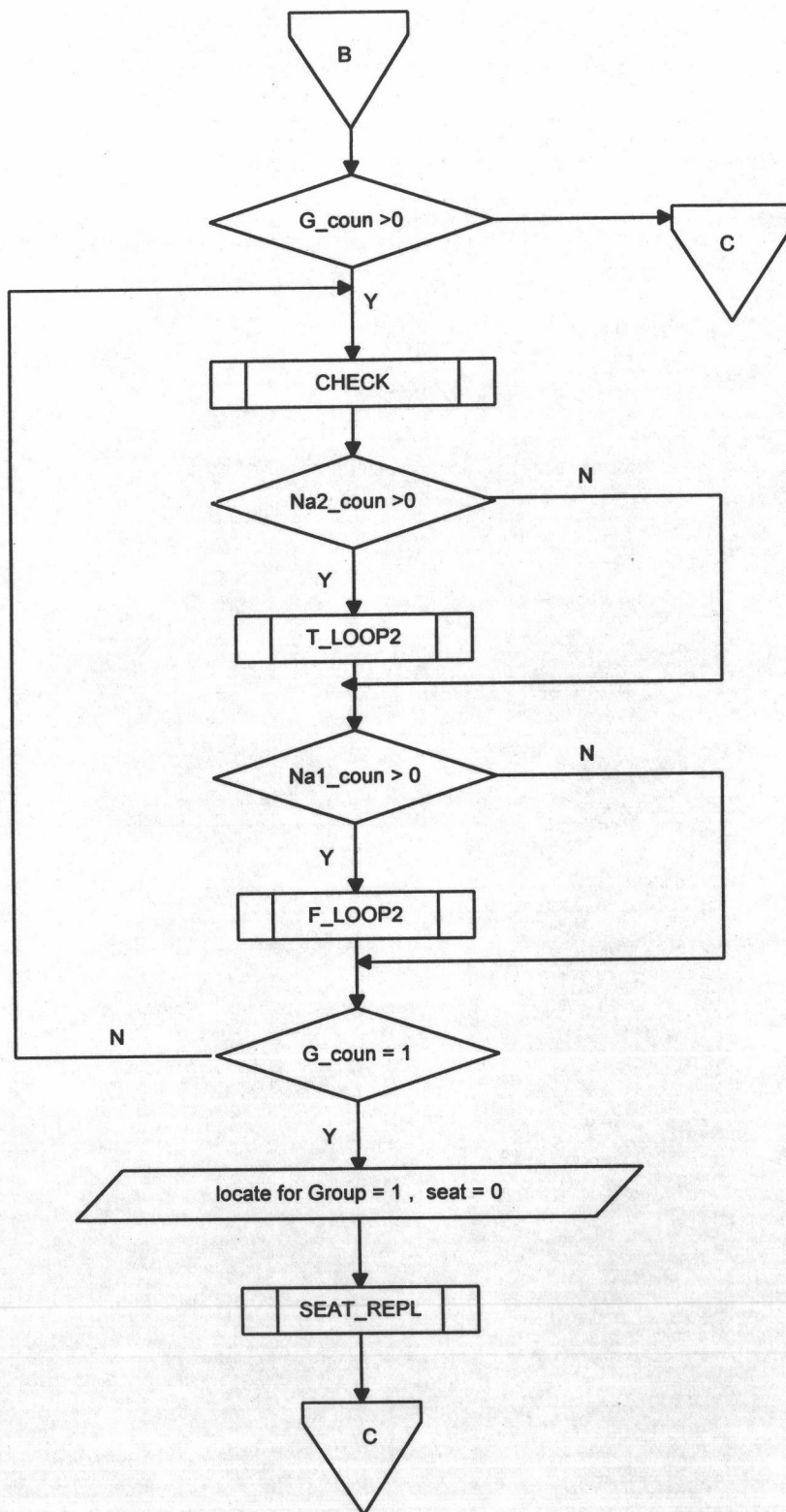
รูปที่ ข.2 ผังงานของโปรแกรมการจัดลำดับอาวุโส



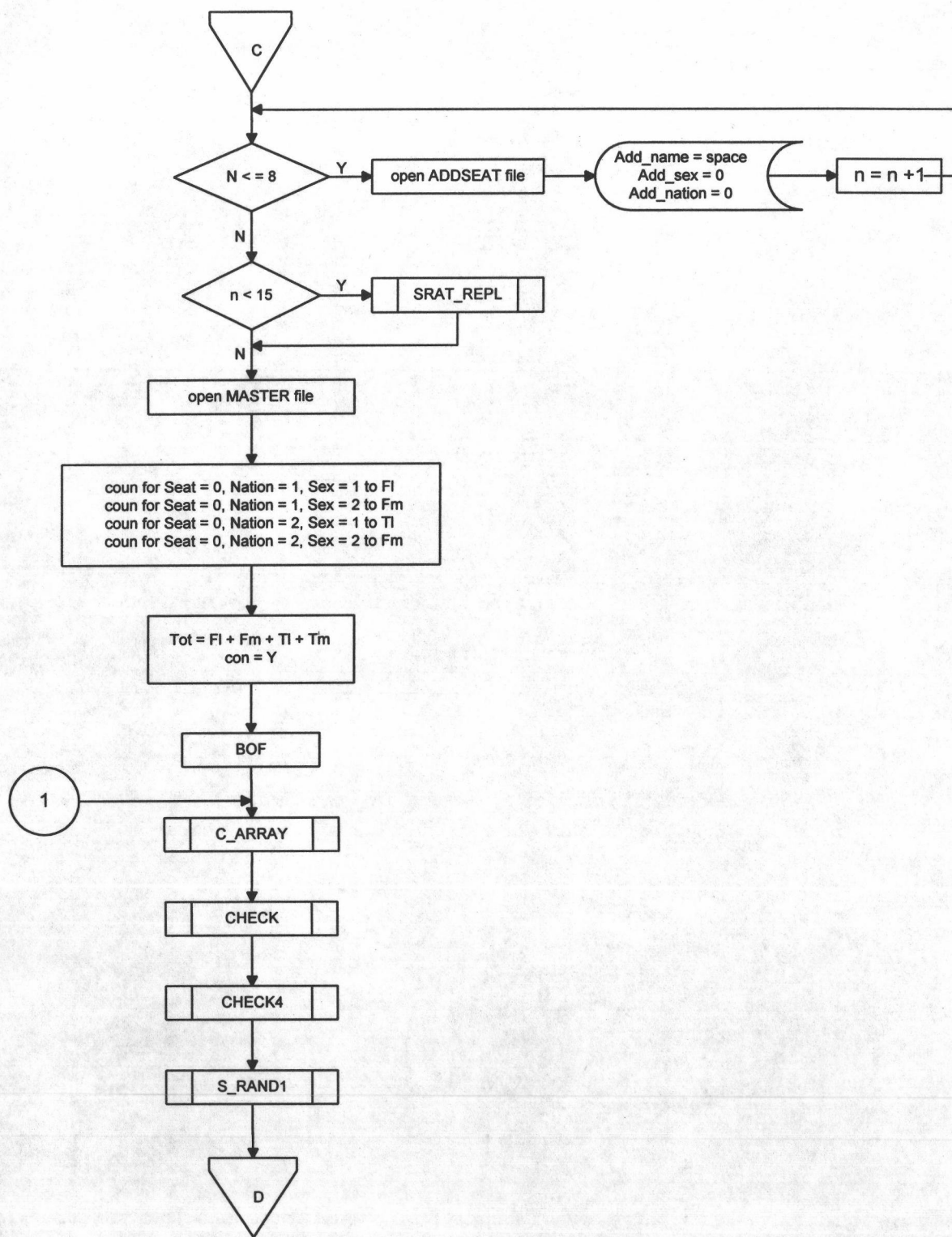
รูปที่ ๑.๓ ผังงานของโปรแกรมการจัดที่นั่งของโต๊ะรูปตัว U และ ตัว I



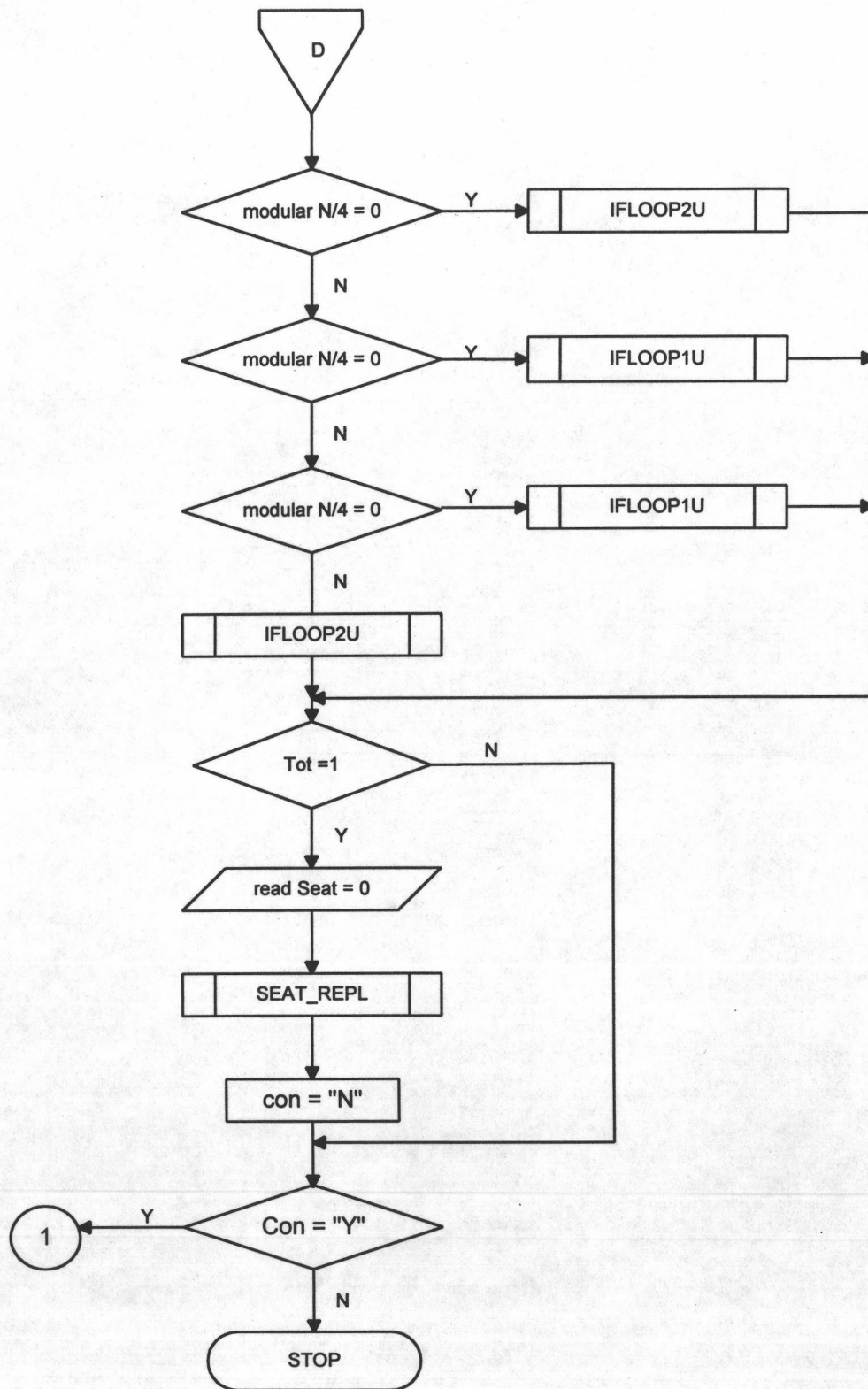
รูปที่ ข.4 ผังงานของโปรแกรมการจัดที่นั่งของโต๊ะรูปตัว U และ ตัว I (ต่อ)



รูปที่ ข.5 ผังงานของโปรแกรมการจัดที่นั่งของโต๊ะรูปตัว U และ ตัว I (ต่อ)

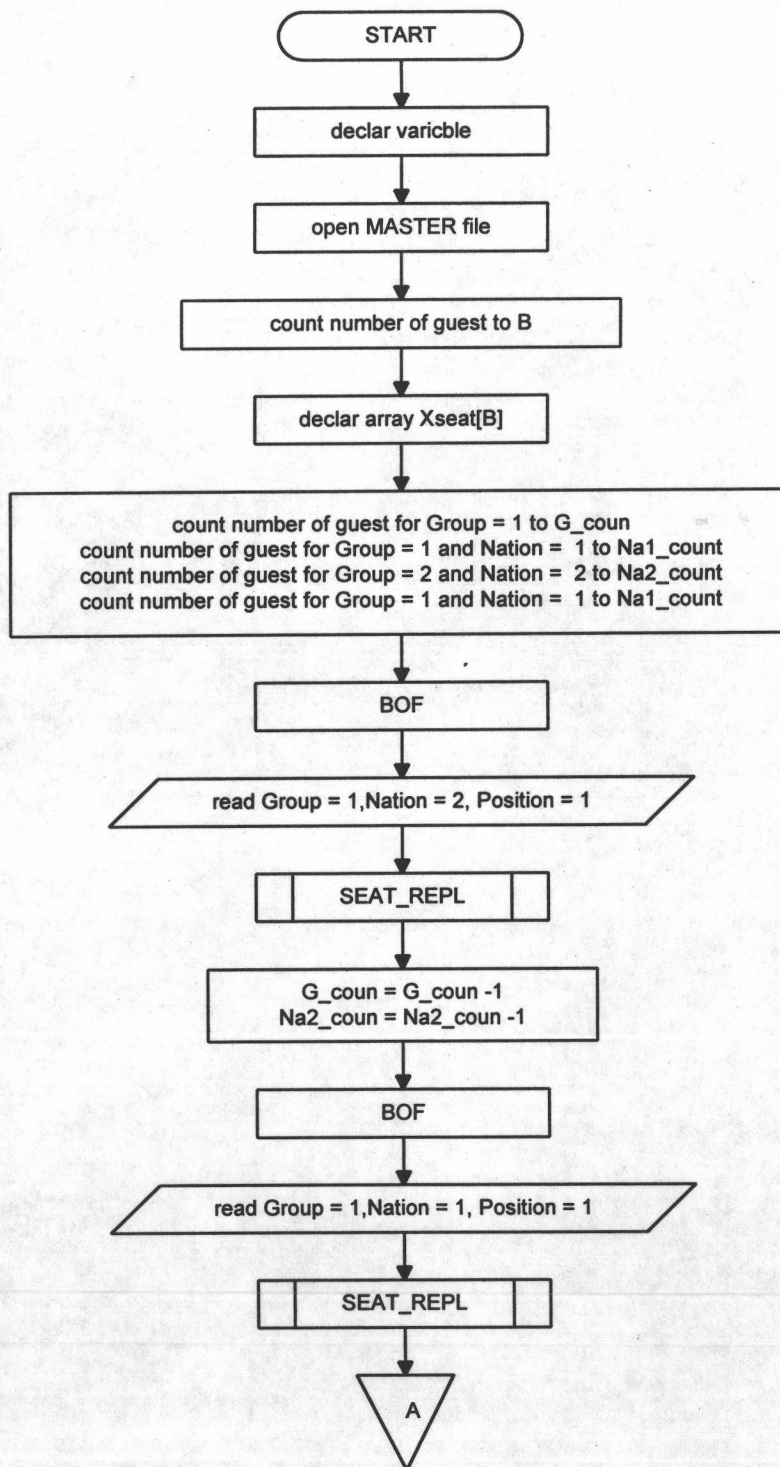


รูปที่ ข.7 ผังงานของโปรแกรมการจัดที่นั่งของโต๊ะรูปตัว U และ ตัว I (ต่อ)

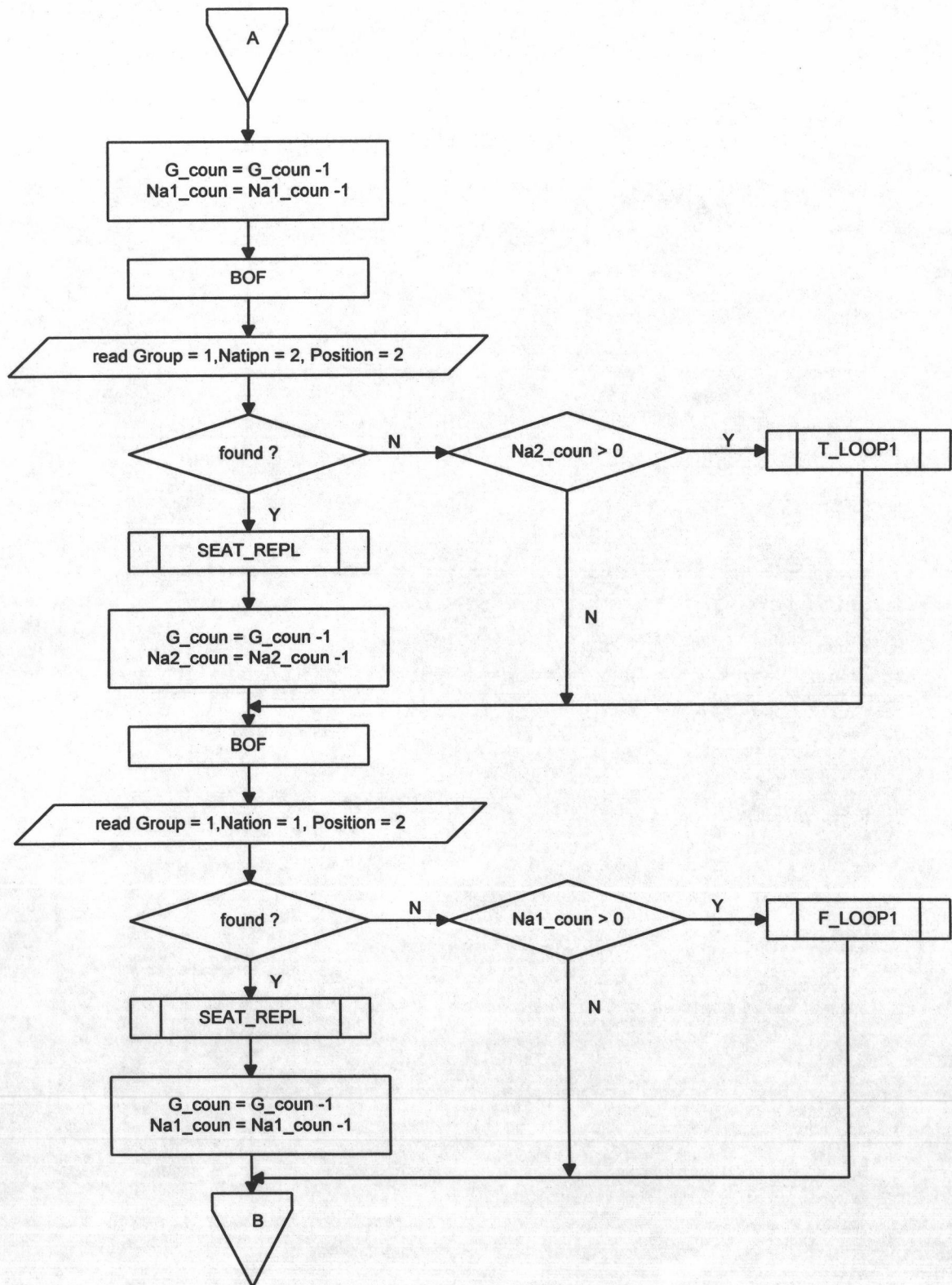


รูปที่ ๑.๘ ผังงานของโปรแกรมการจัดที่นั่งของโต๊ะรูปตัว U และ ตัว I (ต่อ)

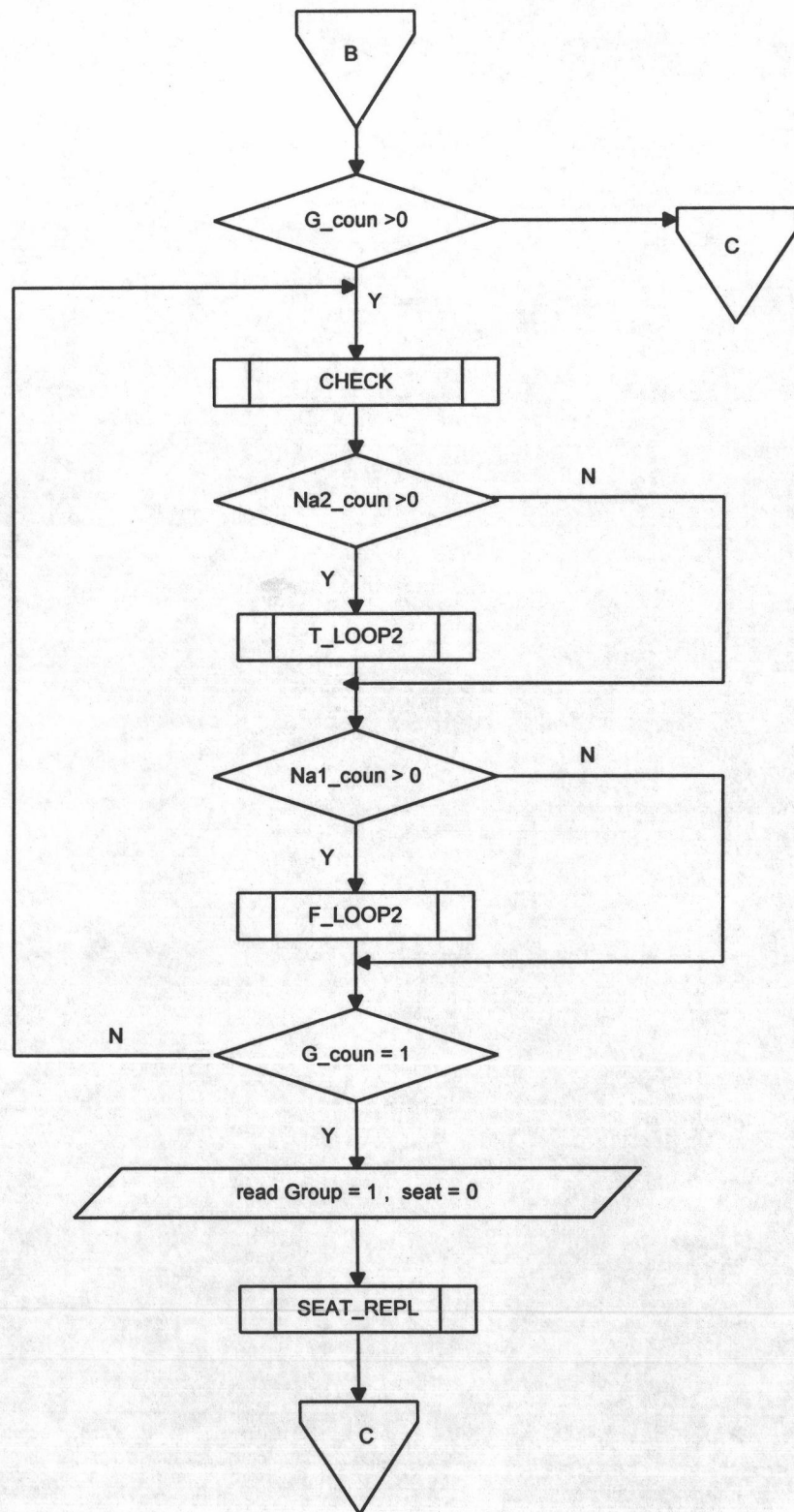




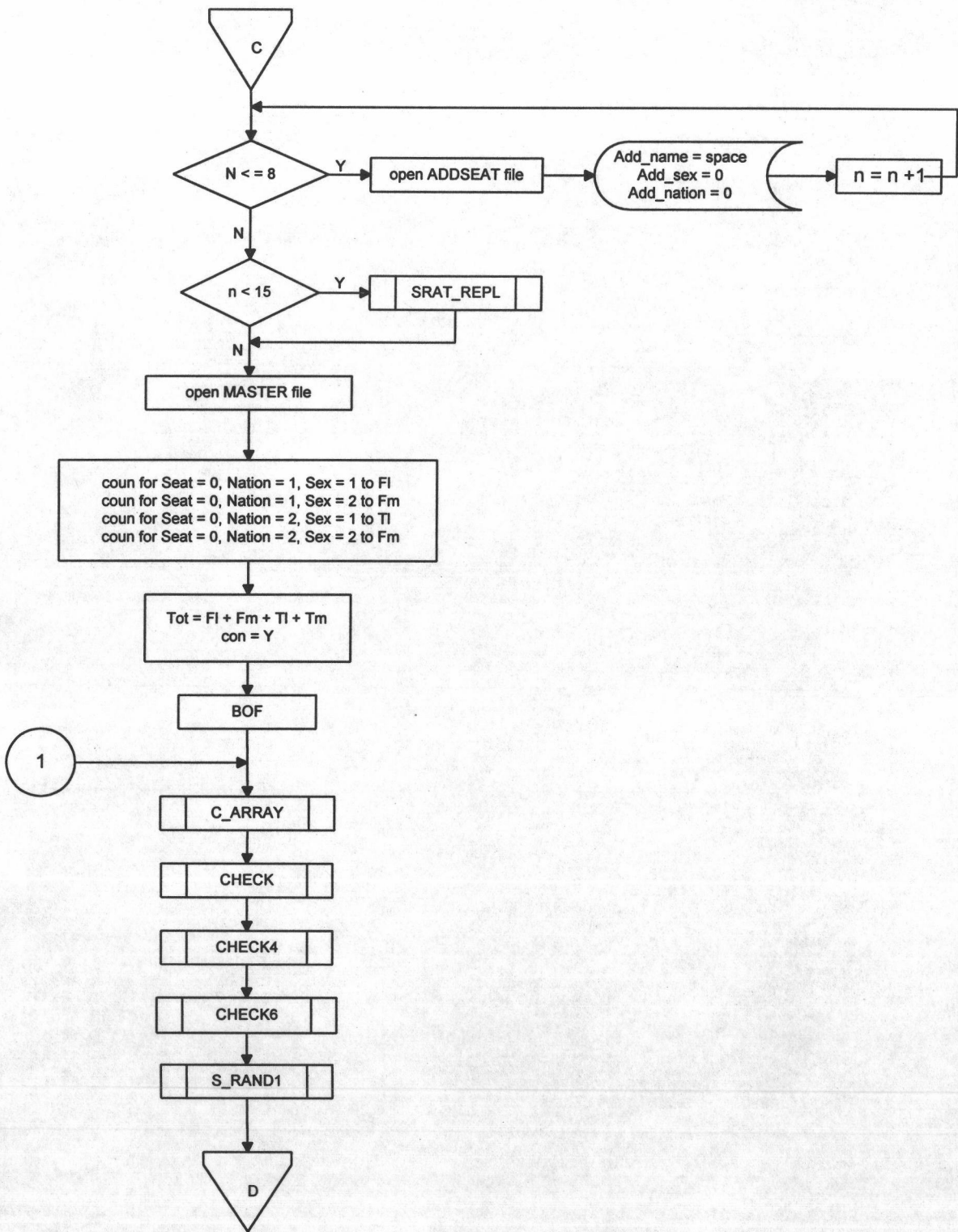
รูปที่ ข.9 ผังงานของโปรแกรมการจัดที่นั่งของโต๊ะรูปตัว E



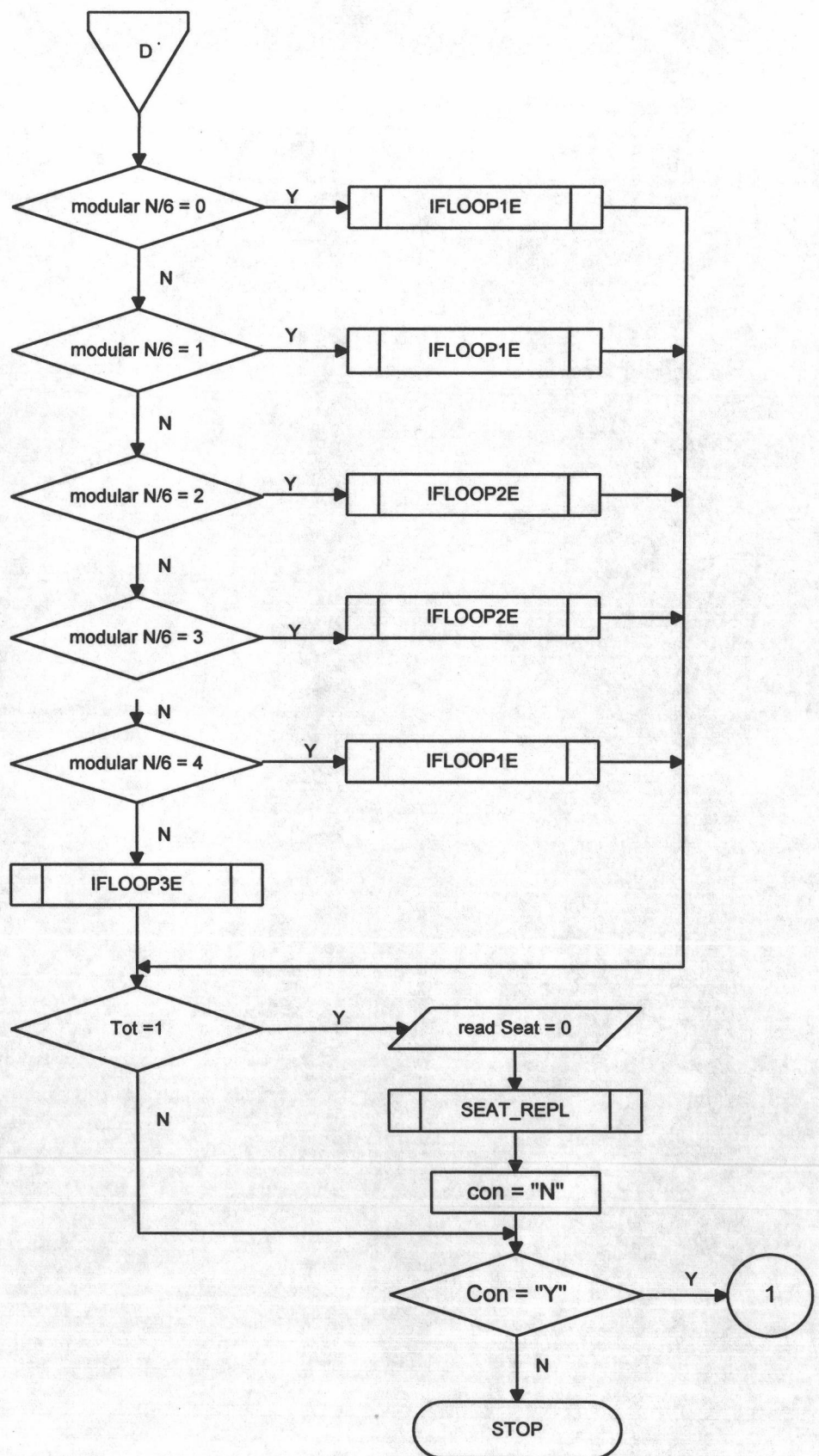
รูปที่ ข.10 ผังงานของโปรแกรมการจัดที่นั่งของโต๊ะรูปตัว E (ต่อ)



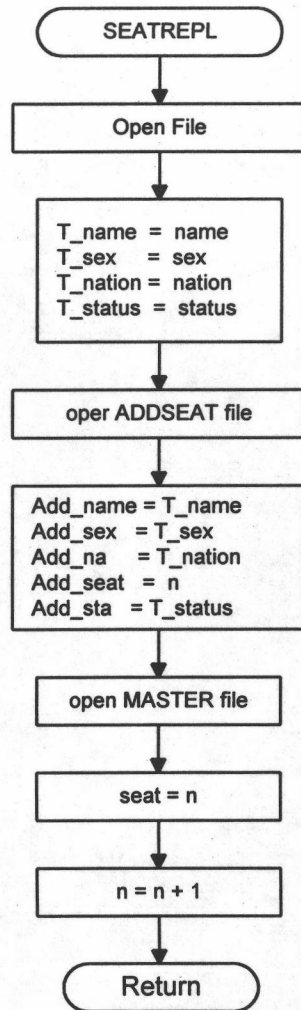
รูปที่ ข.11 ผังงานของโปรแกรมการจัดที่นั่งของโต๊ะรูปตัว E (ต่อ)



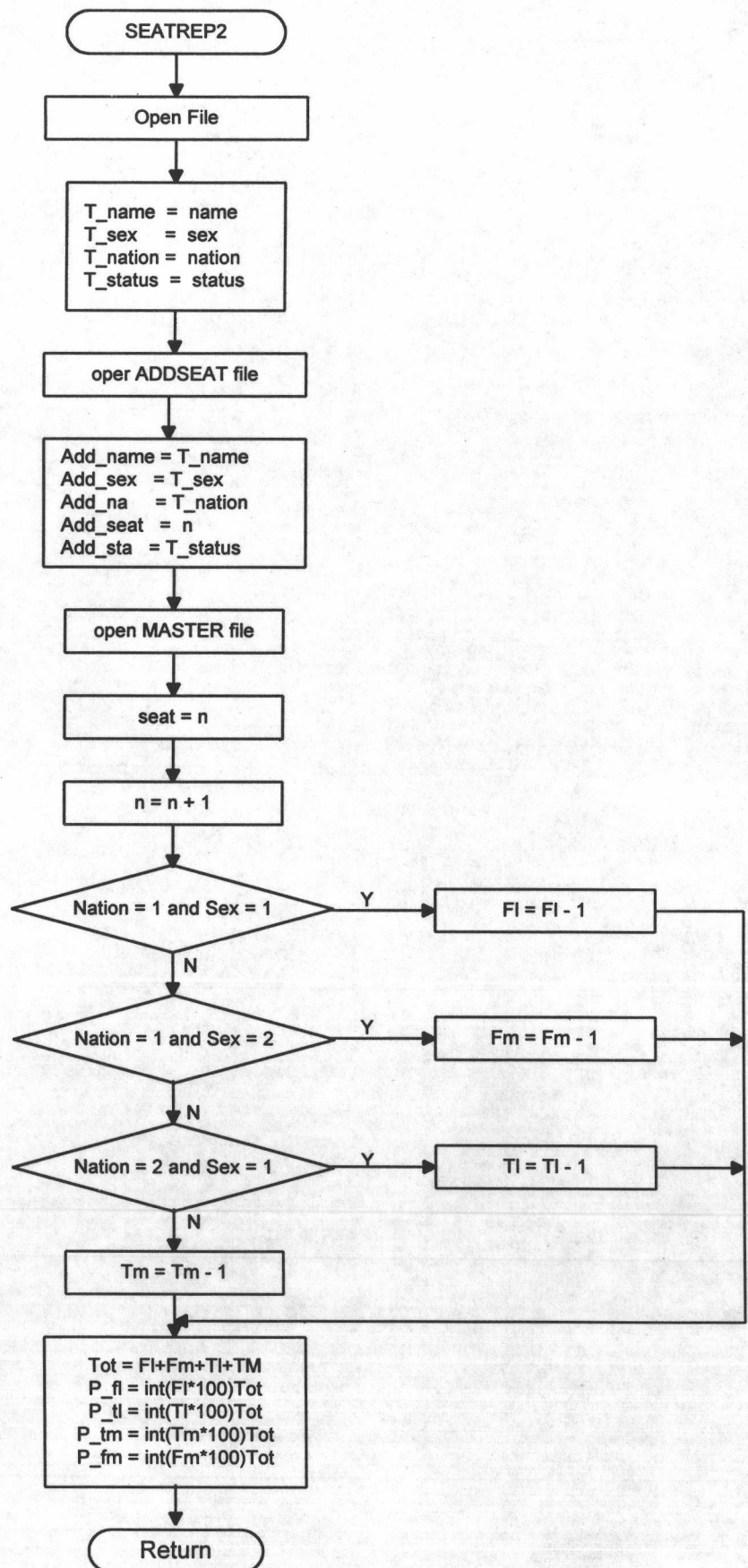
รูปที่ ข.12 ผังงานของโปรแกรมการจัดที่นั่งของโต๊ะรูปตัว E (ต่อ)



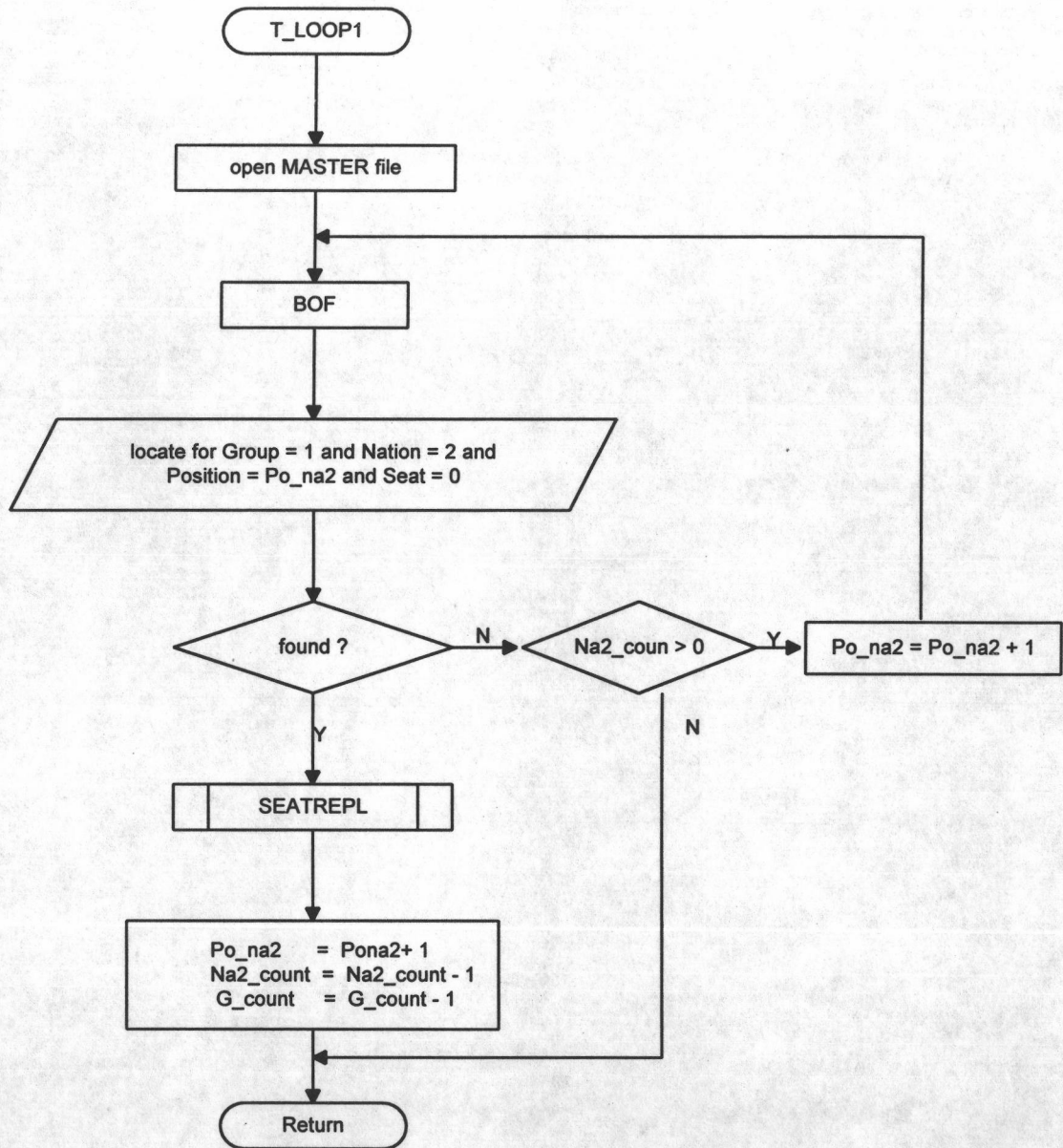
รูปที่ ข.13 ผังงานของโปรแกรมการจัดที่นั่งของโต๊ะรูปตัว E (ต่อ)



รูปที่ ข.14 ผังงานของโปรแกรมย่อย SEATREPL

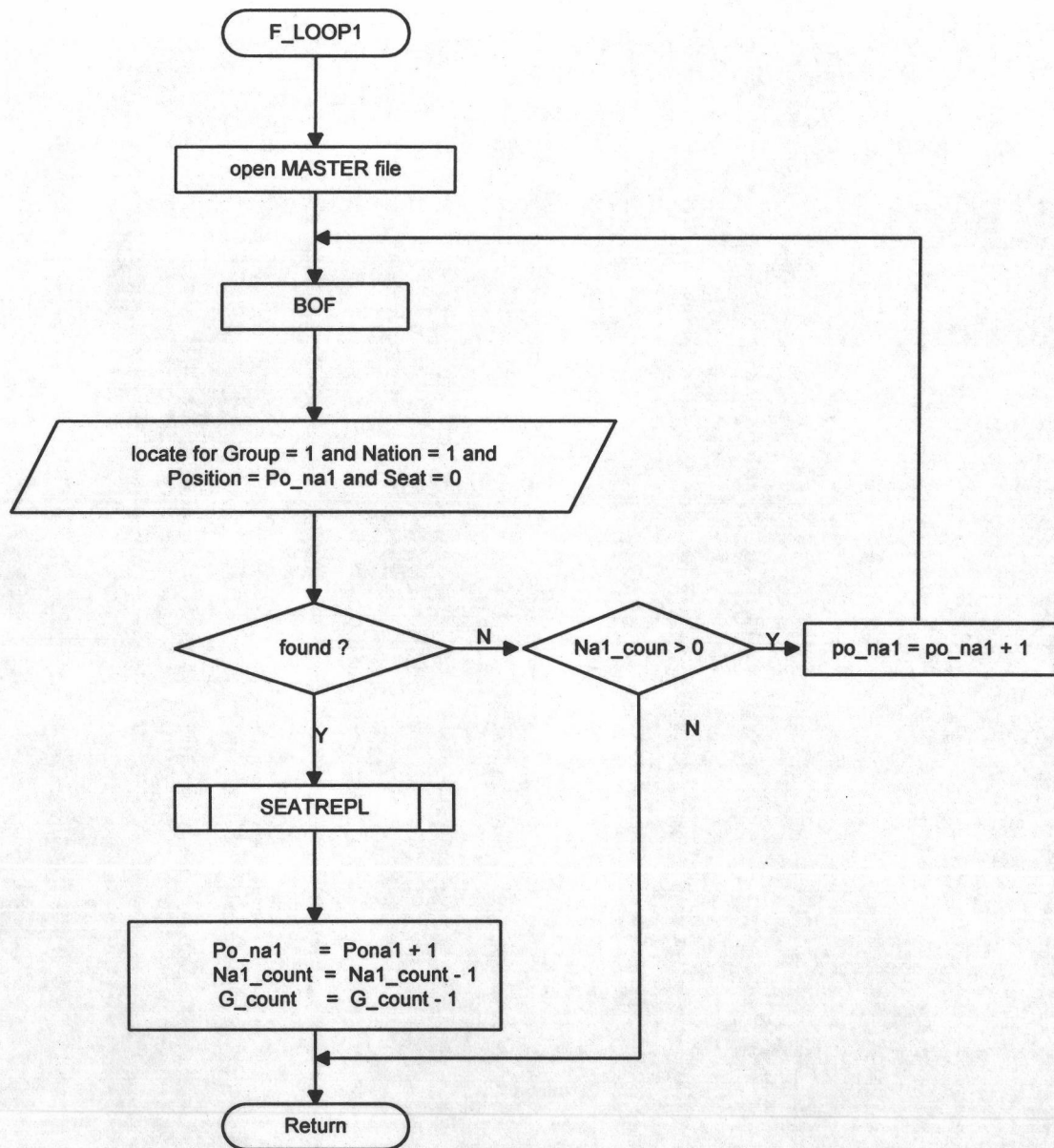


รูปที่ ๑.15 ผังงานของโปรแกรมย่อย SEATREP2

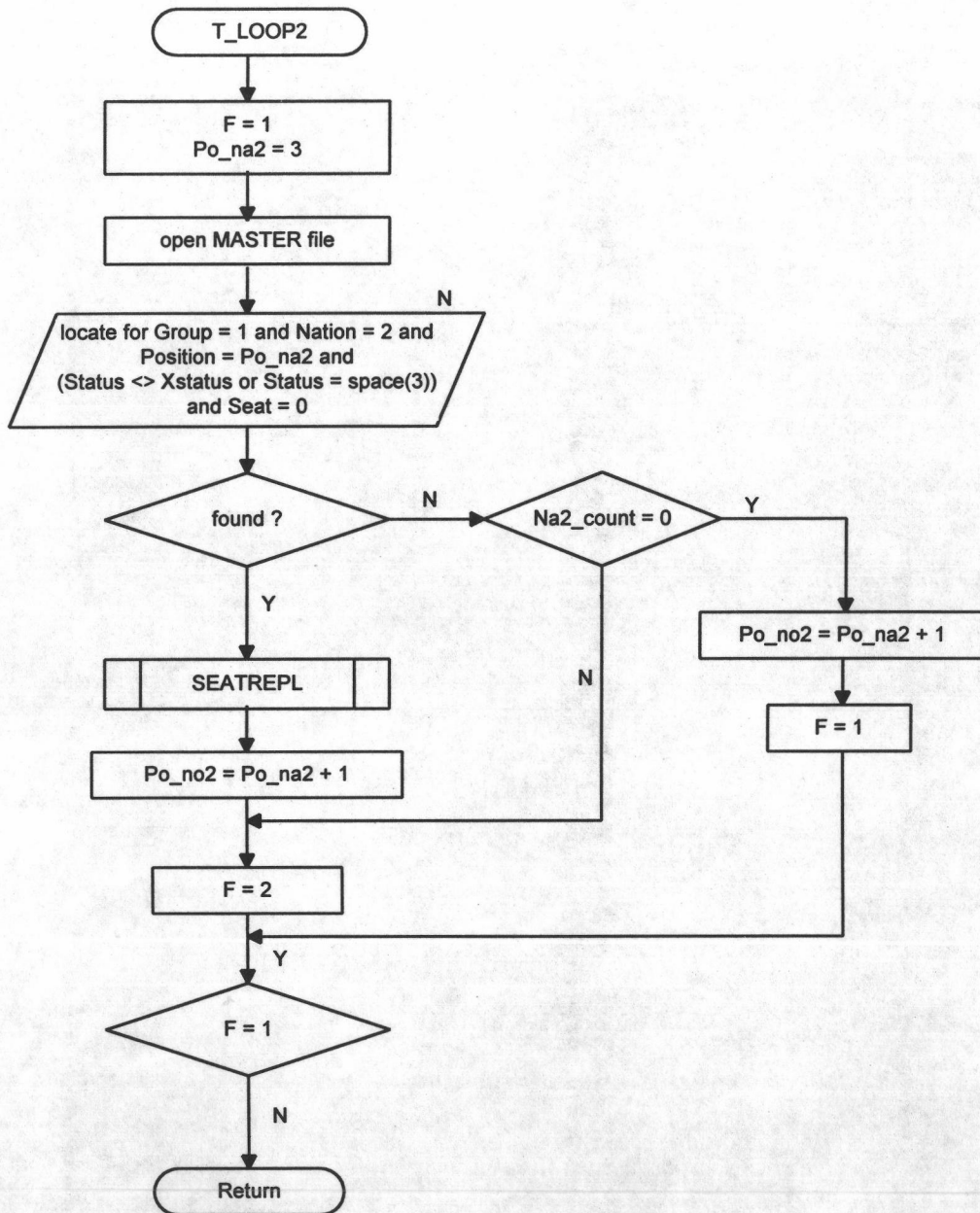


รูปที่ ข.16 ผังงานของโปรแกรมย่อย T\_LOOP1

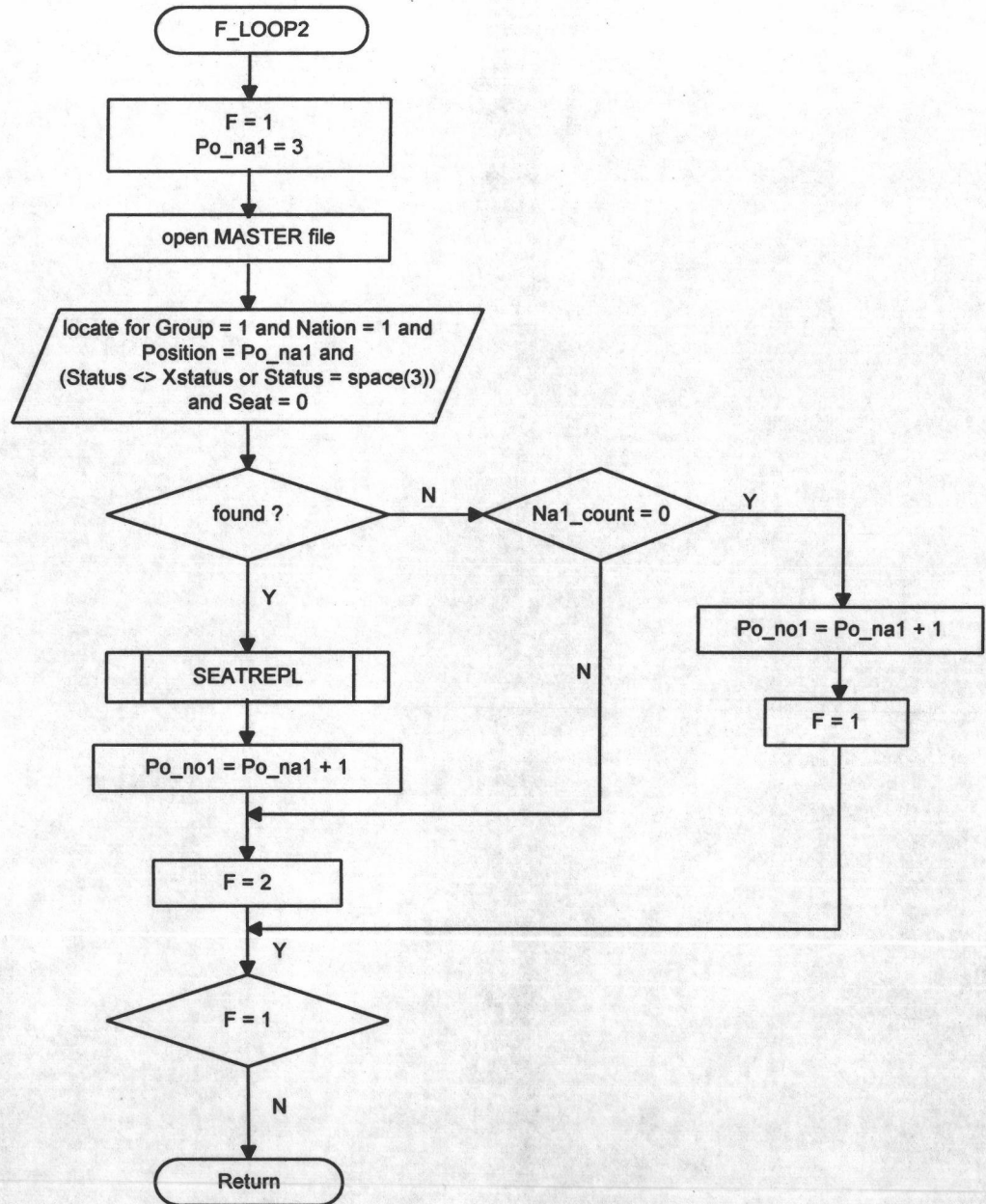




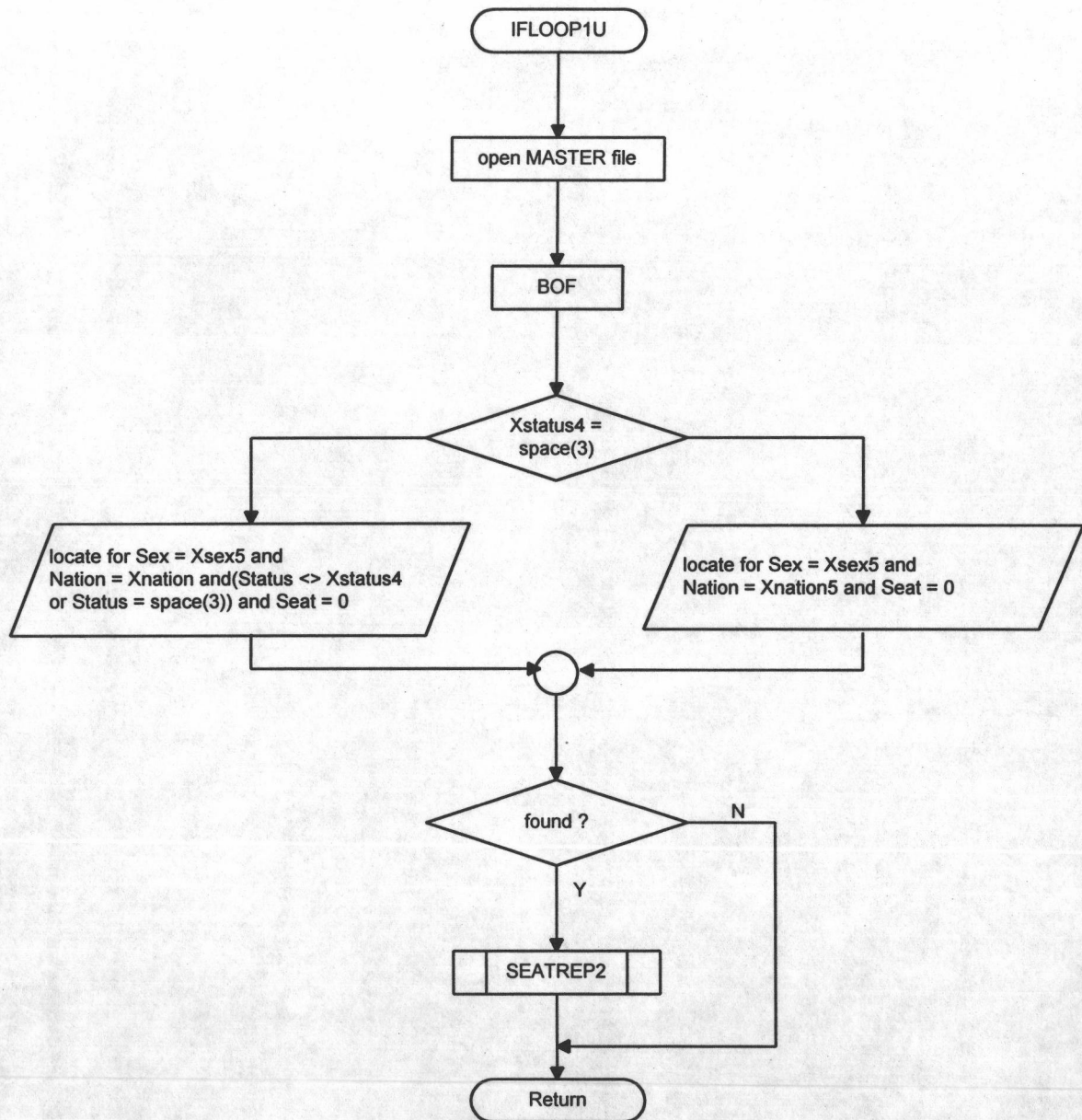
รูปที่ ข.17 ผังงานของโปรแกรมย่อย F\_LOOP1



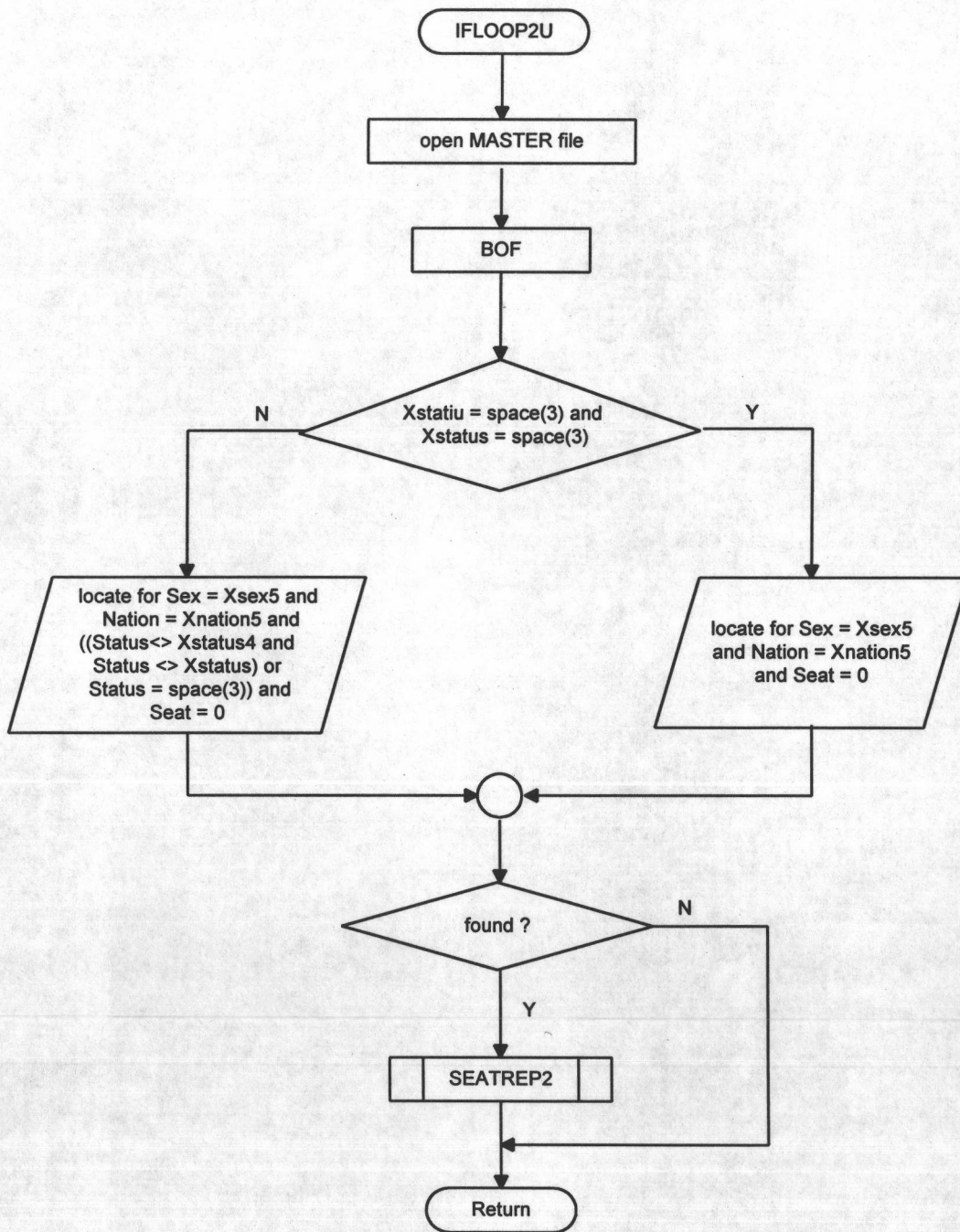
รูปที่ ข.18 ผังงานของโปรแกรมย่อย T\_LOOP2



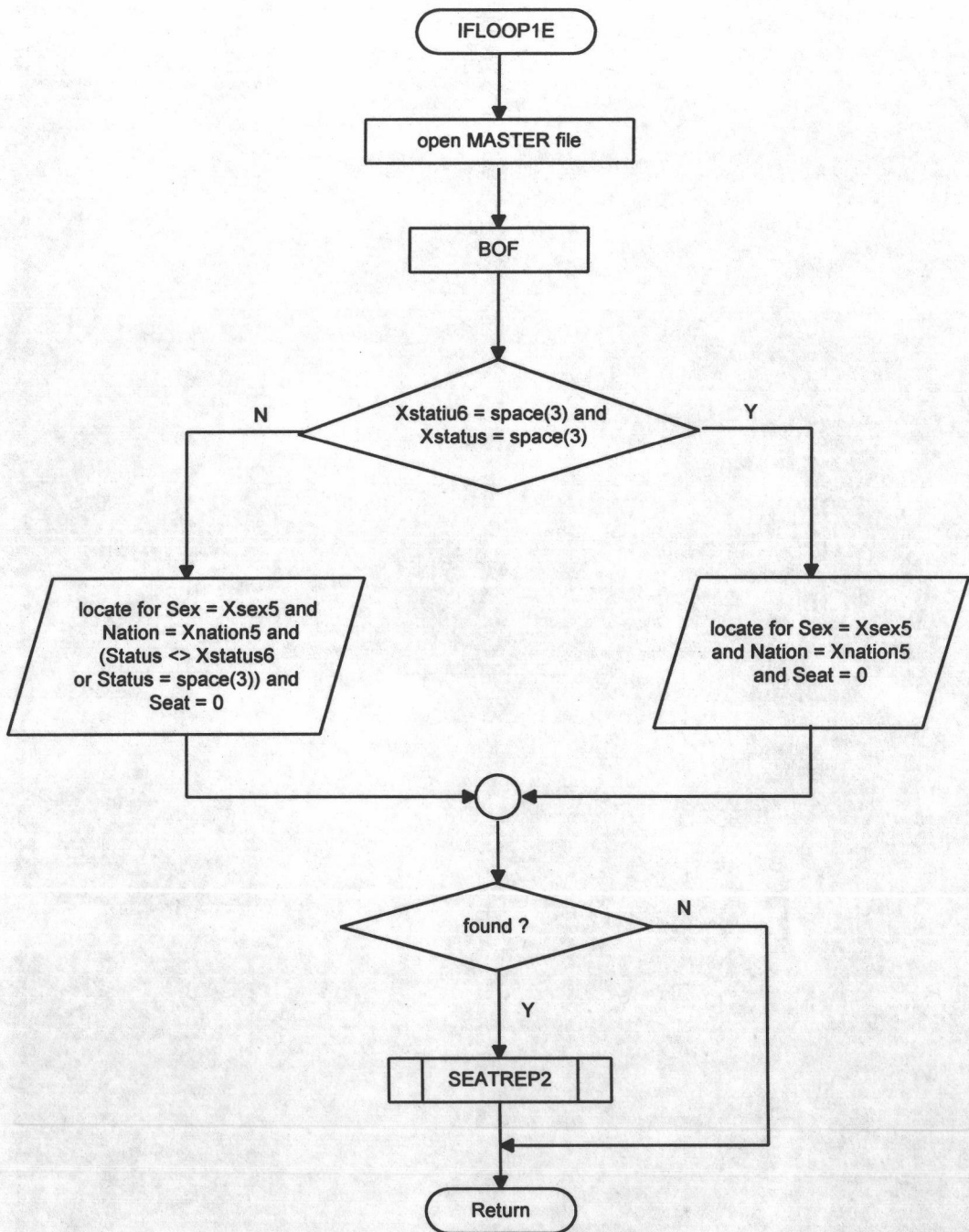
รูปที่ ๑.19 ผังงานของโปรแกรมย่อย F\_LOOP2



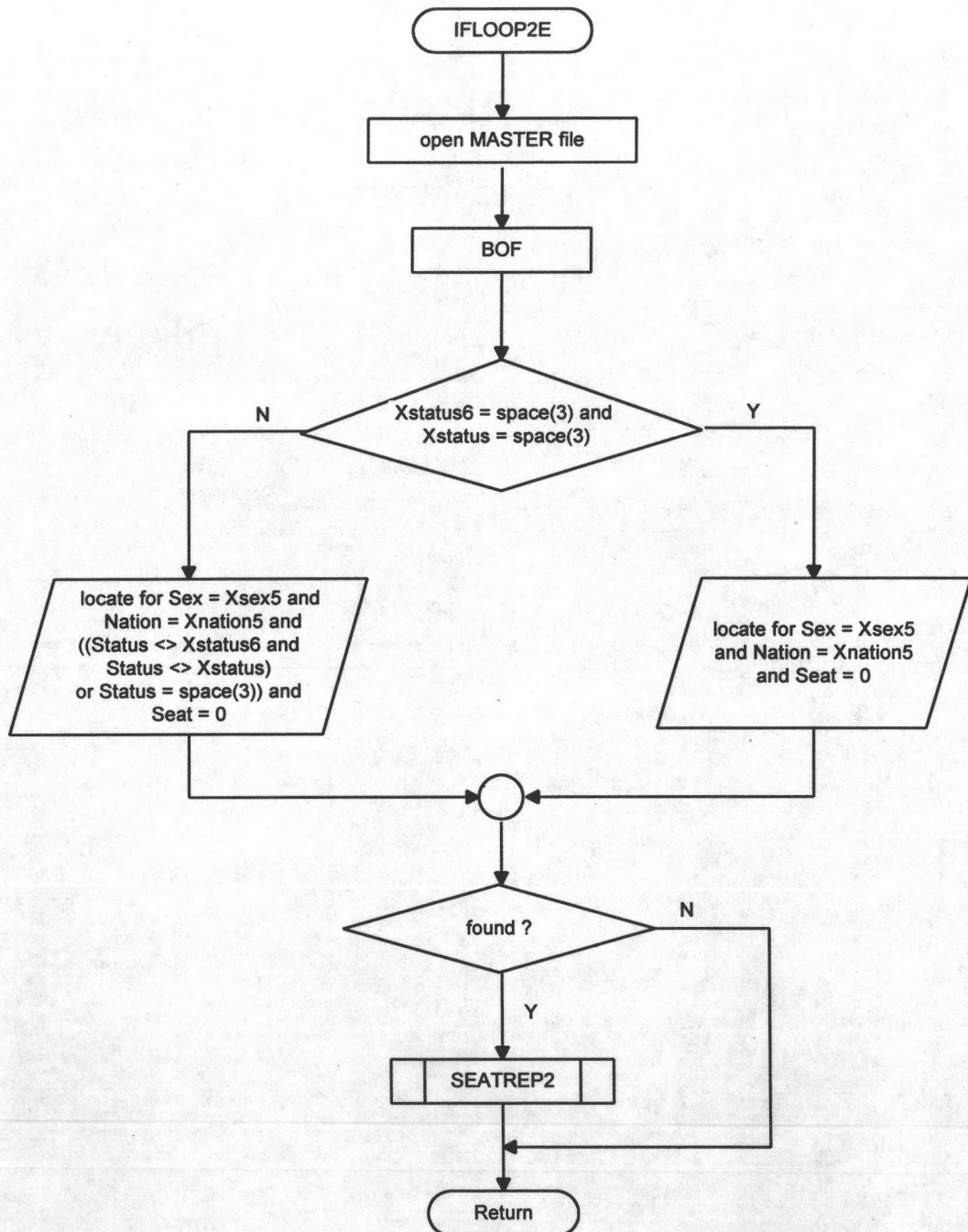
รูปที่ ข.20 ฟังก์ชันของโปรแกรมย่อย IFLOOP1U



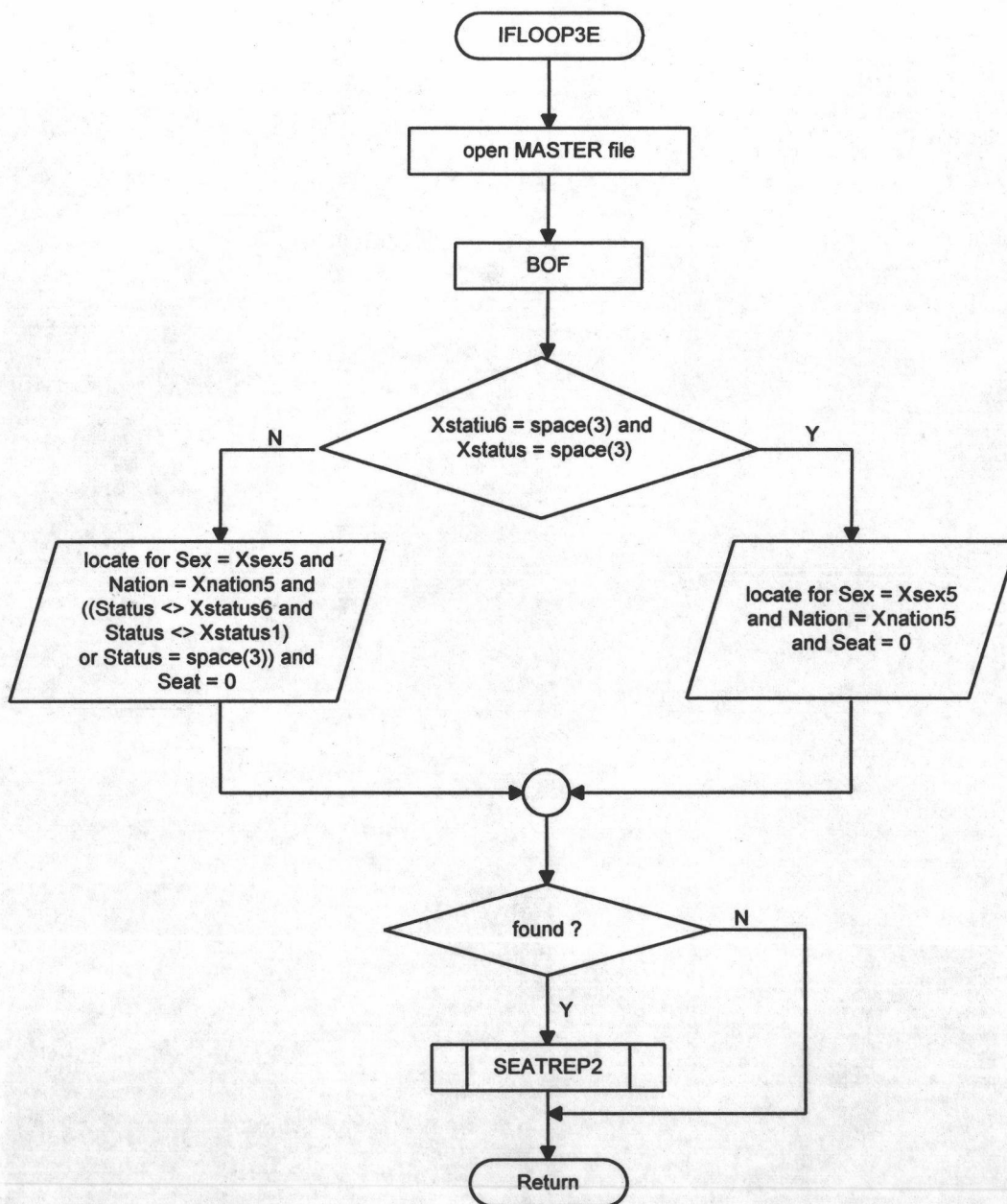
รูปที่ ๑.21 ผังงานของโปรแกรมย่อย IFLOOP2U



รูปที่ ข.22 ผังงานของโปรแกรมย่อย IFLOOP1E

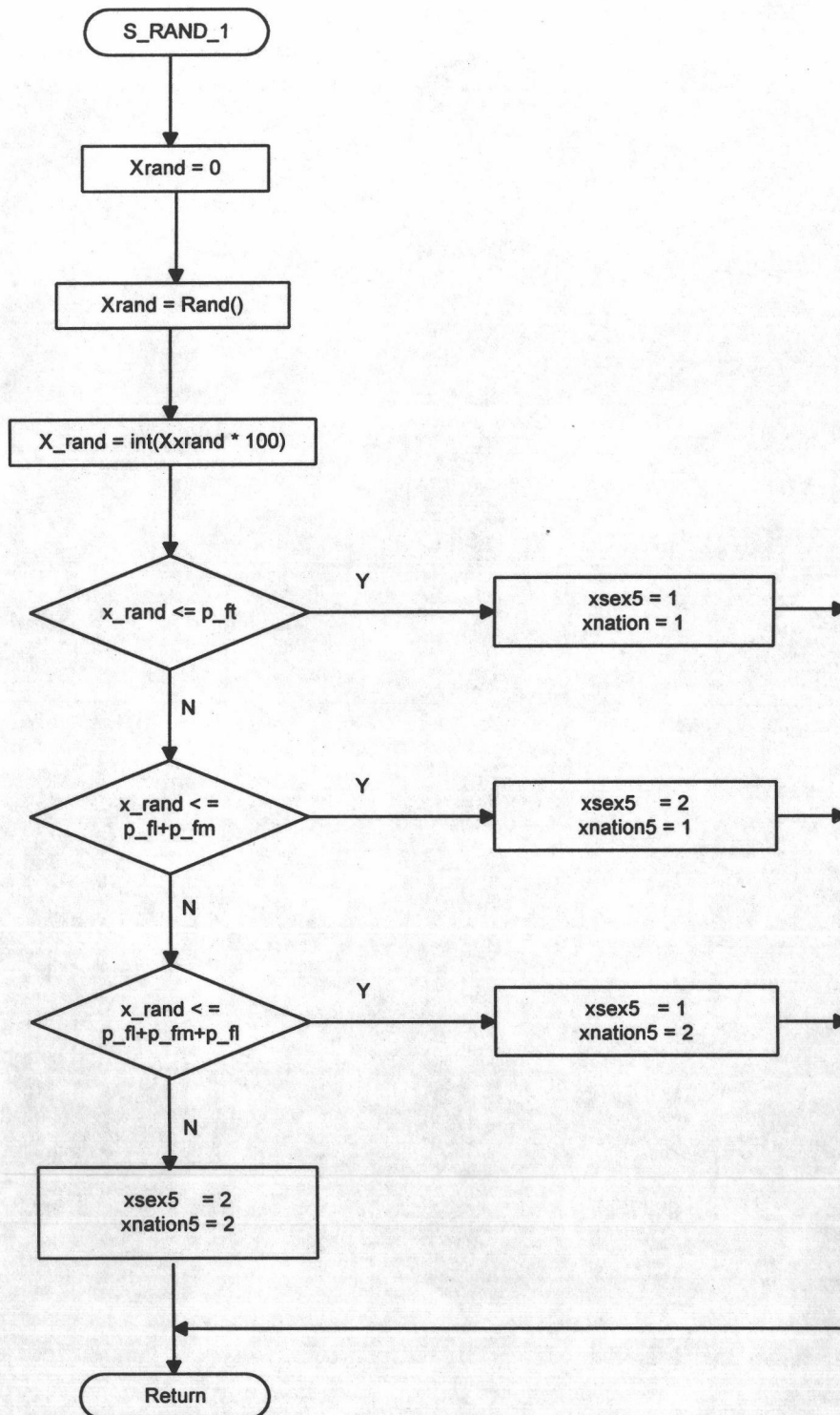


รูปที่ ข.23 ผังงานของโปรแกรมย่อย IFLOOP2E

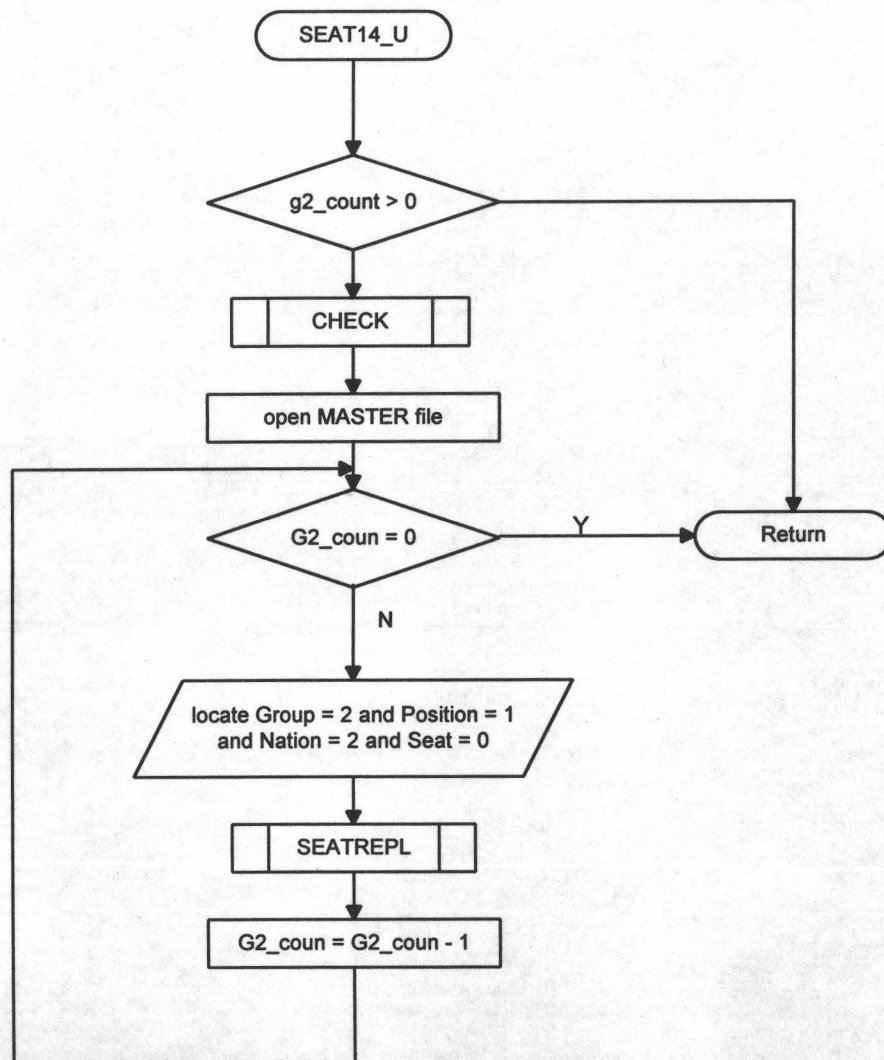


รูปที่ ข.24 ผังงานของโปรแกรมย่อย IFLOOP3E

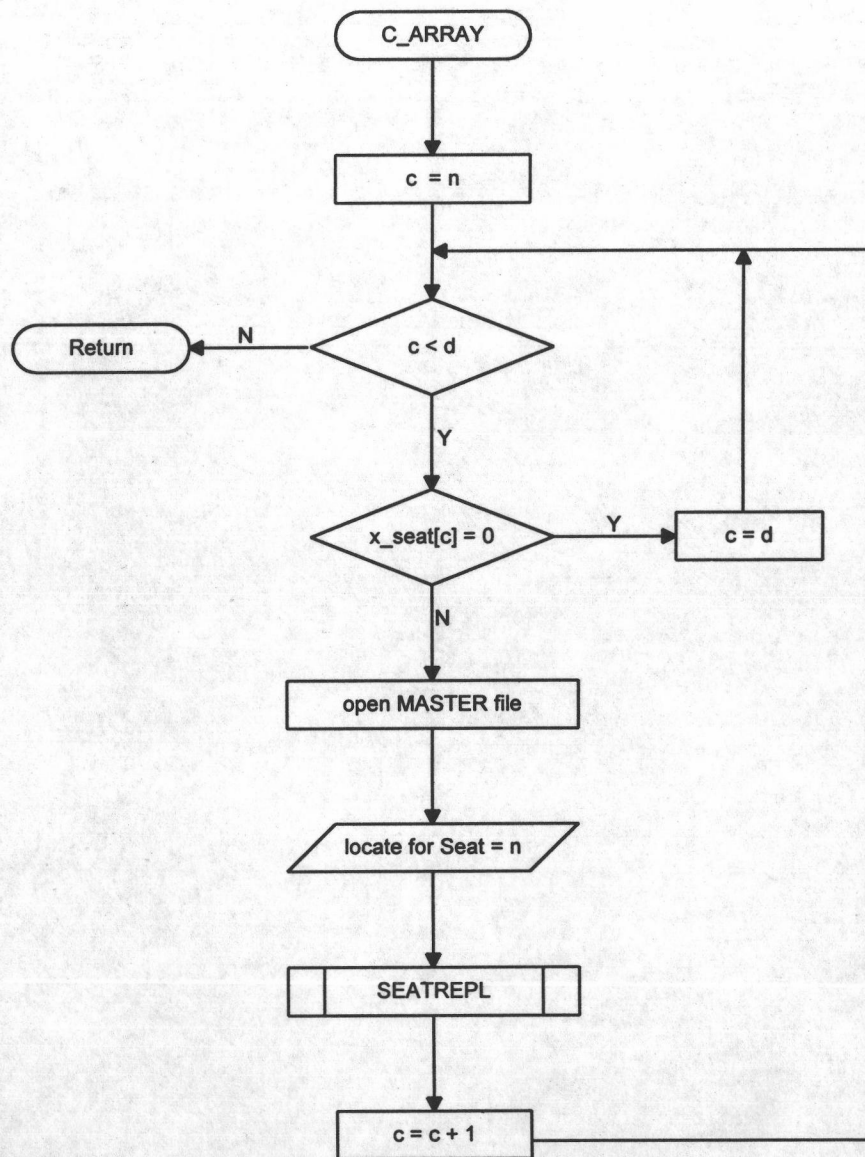




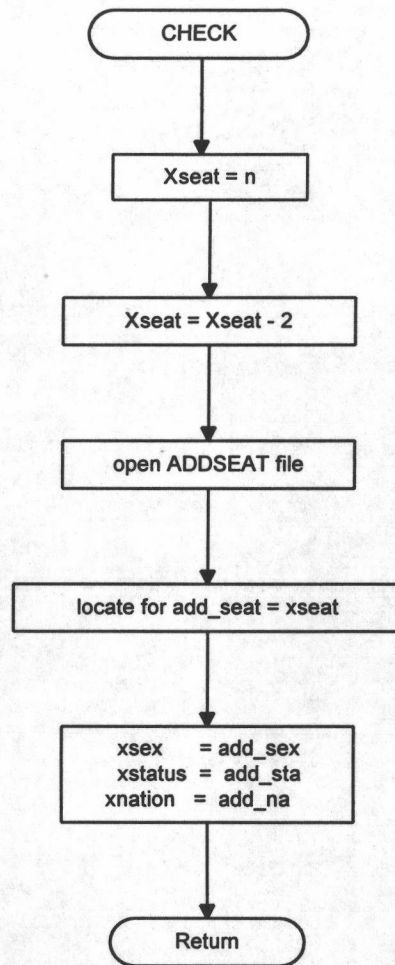
รูปที่ ข.25 ผังงานของโปรแกรมย่อย S\_RAND\_1



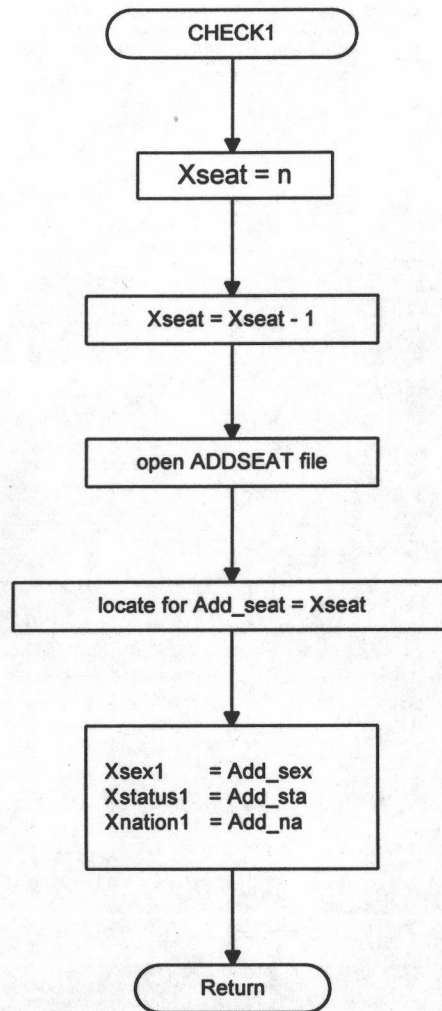
รูปที่ ๑.26 ผังงานของโปรแกรมย่อย SEAT14\_U



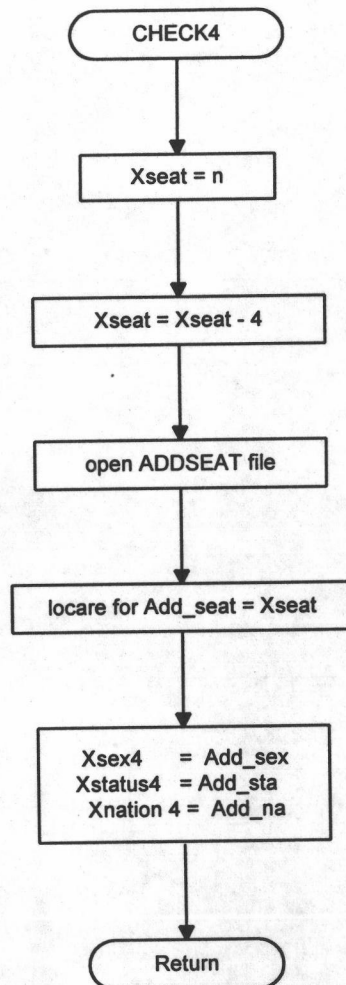
รูปที่ ข.27 ผังงานของโปรแกรมย่อย C\_ARRAY



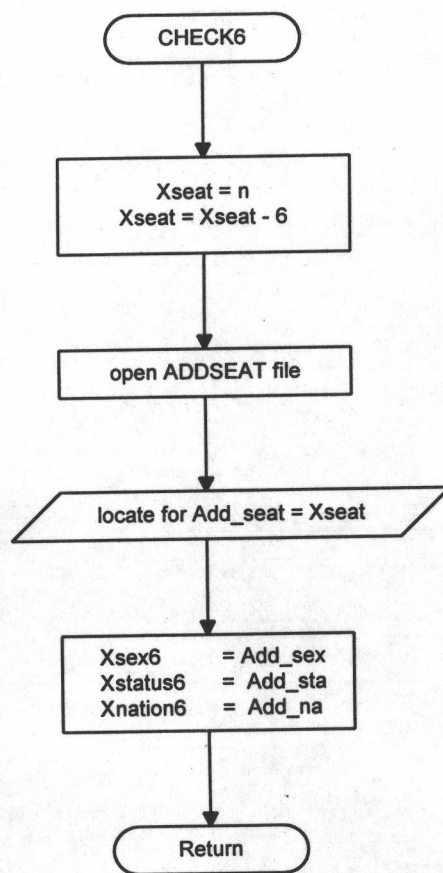
รูปที่ ๑.28 ผังงานของโปรแกรมย่อย CHECK



รูปที่ ข.29 ผังงานของโปรแกรมย่อย CHECK1



รูปที่ ๓.30 ผังงานของโปรแกรมย่อย CHECK4



รูปที่ ข.30 ผังงานของโปรแกรมย่อย CHECK4

## ประวัติผู้เขียน

นางสาว วราณัฐ คาวินุศย์ เกิดวันที่ 24 กันยายน พ.ศ. 2501 สำเร็จการศึกษาระดับปริญญาตรี (สังคมศึกษา) จากคณะศึกษาศาสตร์ มหาวิทยาลัยศรีนครินทรวิโรฒ วิทยาเขต ปทุมวัน เมื่อปีการศึกษา 2523 เข้าศึกษาระดับปริญญาโท สาขาวิทยาศาสตร์คอมพิวเตอร์ เมื่อปีพ.ศ. 2535 ปัจจุบันรับราชการตำแหน่งพนักงานโท ฝ่ายประมวลผลด้วยเครื่องจักร กองคลัง สำนักพระราชวัง

