

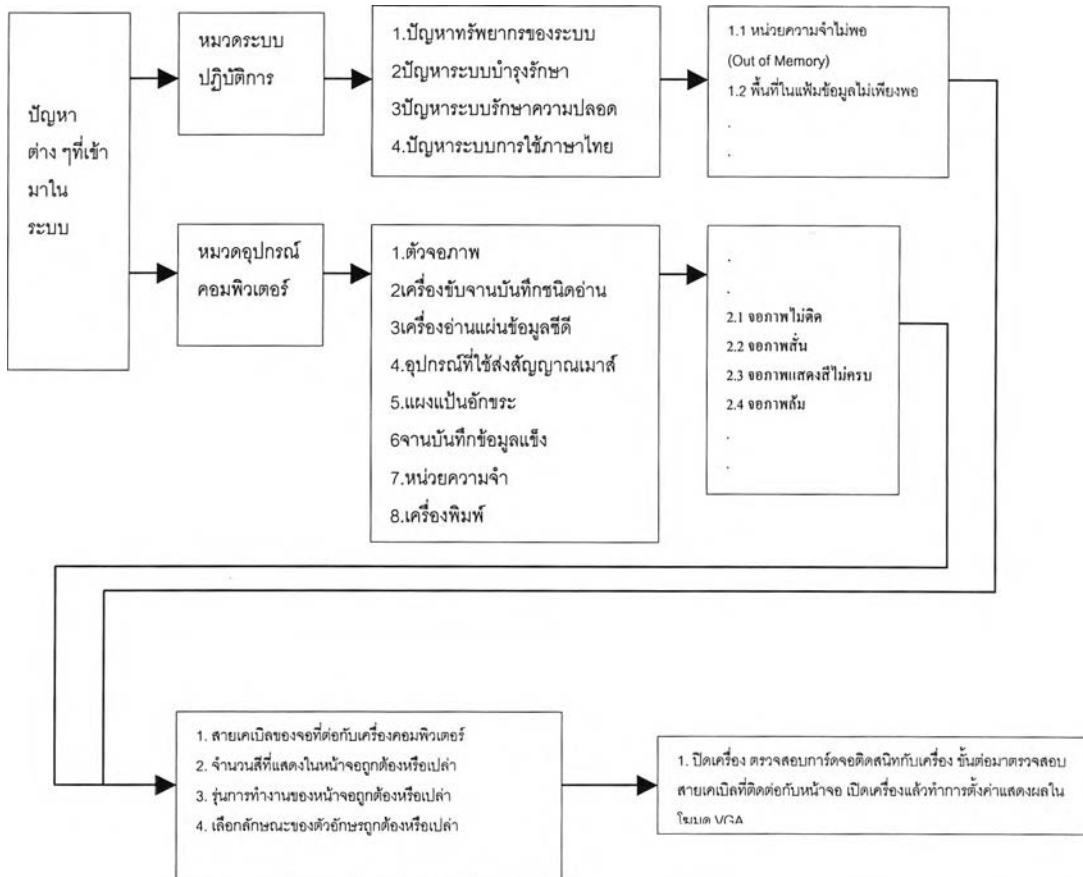
บทที่ 5

ผลการทดลอง

5.1 การทดลอง

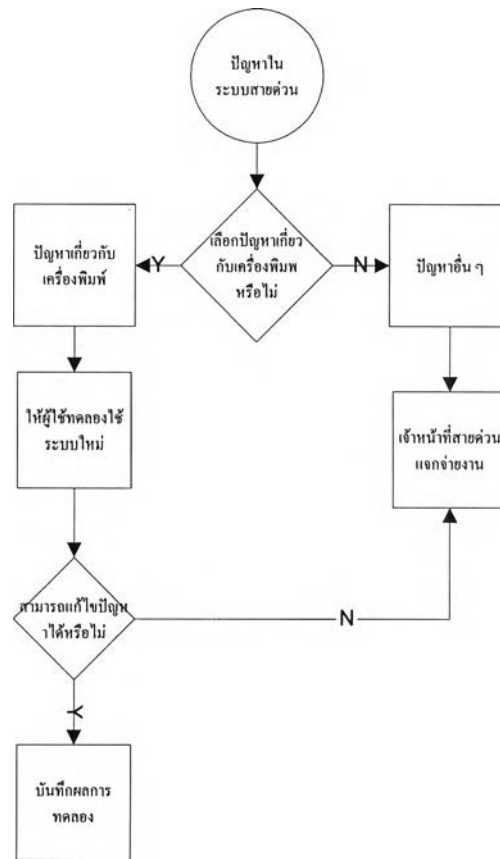
ผลการวิเคราะห์ปัญหาต่าง ๆ หาเงื่อนไขที่เป็นไปได้ในระบบแล้วนำเงื่อนไขที่ได้มาสรุปเป็นทางออกของการแก้ปัญหาโดยใช้ระบบการเลือกเงื่อนไขแบบต้นไม้การตัดสินใจ

สามารถเป็นตัวอย่างและทำให้ผู้ใช้ระบบสายด่วนมีความเข้าใจมากขึ้น ดังรูปภาพที่ 5.1



รูปที่ 5.1 การไหลเวียนปัญหาของระบบใหม่

จากการทดสอบใช้ระบบการพัฒนาระบบช่วยตรวจสอบหาความผิดปกติของเครื่องคอมพิวเตอร์ส่วนบุคคลโดยเรียนรู้ด้วยตัวเองผ่านทางเทคโนโลยีเว็บ ดังรูปภาพที่ 5.2



รูปที่ 5.2 การทดสอบระบบใหม่

โดยการทดสอบผู้ใช้ในองค์กรซีเมนส์ 30 คน ผ่านเว็บเครือข่ายภายใน ซึ่งมีปัญหา 36 ปัญหา โดยลดลง 7 ปัญหา เหลือเข้าสู่ระบบ 29 ปัญหา ปัญหาทั้งหมดเป็นปัญหาเกี่ยวกับอุปกรณ์คอมพิวเตอร์ในส่วนของเครื่องพิมพ์

แบ่งเป็นปัญหาเป็น 3 ระดับดังนี้คือ

- 1) ปัญหาเบื้องต้น 18 ปัญหา
- 2) ปัญหาปานกลาง 12 ปัญหา
- 3) ปัญหาในระดับสูง 6 ปัญหา

จากปัญหาที่แก้ไขได้ 7 ปัญหา 4 ปัญหาเป็นปัญหาความเข้าใจของผู้ใช้ เช่นลืมตรวจสอบการเปิดของเครื่องพิมพ์ 3 ปัญหาเป็นปัญหาเบื้องต้นที่เกี่ยวข้องกับการใช้งานและติดต่อกับอุปกรณ์คอมพิวเตอร์ในส่วน of เครื่องพิมพ์

5.2 ผลการทดลอง

ดังนั้นพบว่าปัญหาส่วนใหญ่ที่เกิดขึ้นในระบบนั้นเกิดจากปัญหาความเข้าใจของผู้ใช้ โดยการใช้ข้อมูลจากที่ได้จากระบบสายด่วนเป็นฐานข้อมูลทดสอบนั้น

ในมาตราที่เพิ่มคิดเป็นประสิทธิผลประมาณ 19 เปอร์เซ็นต์ โดยในการวัดจากปัญหาที่เข้ามาในระบบทั้งหมดในจากบุคคลในองค์กรโดยผ่านการใช้ระบบสายด่วนว่า ทำให้ปัญหาลดลงได้ตาม