

รายการอ้างอิง

ภาษาไทย

คุณปรมะ ศิริประสาทสุข. ผู้อำนวยการฝ่ายธุรกิจภาพยนตร์ บริษัทเอส เอฟ ซีเนม่า จำกัด.

สัมภาษณ์. 7 มีนาคม 2548.

ธนากร ปุฒิเวคินทร์. กรรมการผู้จัดการฝ่ายการตลาด บริษัทเมเจอร์ ซีเนเพล็กซ์ กรุ๊ป จำกัด

(มหาชน). สัมภาษณ์. 12 มิถุนายน 2548.

ธนาทิพ ฉัตรภูติ. ตำนานโรงหนัง. กรุงเทพมหานคร : สำนักพิมพ์เวลาดี, 2547.

นาราดา ปัญญาวงศ์. วิชา พูลวรลักษณ์. Brandage (มกราคม 2549) : 128-134.

นิรันดร์ ก่อธีรกุล. วิชา พูลวรลักษณ์. Thaicoon (กันยายน 2547) :101.

ประสงค์ รุ่งสมัยทอง. กรรมการผู้จัดการฝ่ายการตลาดที่ 1 บริษัทอีจีวี เอ็นเตอร์เทนเมนต์ จำกัด

(มหาชน). สัมภาษณ์. 24 พฤศจิกายน 2457.

ภาพยนตร์ปี 2545. กรุงเทพธุรกิจ (22 มกราคม 2546): 9.

มนตรี ฐิโรโฆไท. EGV More than a cinema. Make Money. (พฤศจิกายน 2547): 74-77.

มนฤดี ธาดาอำนวยชัย. พัฒนาการและทิศทางของโรงภาพยนตร์ระบบมัลติเพล็กซ์ในประเทศไทย.

วิทยานิพนธ์ปริญญาโทบริหารธุรกิจ สาขาวิชาการสื่อสารมวลชน คณะนิเทศศาสตร์

จุฬาลงกรณ์มหาวิทยาลัย, 2539.

เลอสม สถาปัตตานนท์. องค์ประกอบ: สถาปัตยกรรมพื้นฐาน. พิมพ์ครั้งที่ 3. กรุงเทพมหานคร : โรง

พิมพ์แห่งจุฬาลงกรณ์มหาวิทยาลัย, 2549.

วาสนา ปัญญาวงศ์. EGV Entertainment Mission. Brandage (กุมภาพันธ์ 2548) : 124-126.

วิชัย พูลวรลักษณ์. ประธานและกรรมการผู้จัดการบริษัทอีจีวี เอ็นเตอร์เทนเมนต์ จำกัด (มหาชน).

สัมภาษณ์. 10 พฤศจิกายน 2547.

วิชา พูลวรลักษณ์. ประธานและกรรมการผู้จัดการบริษัท เมเจอร์ ซีเนเพล็กซ์ กรุ๊ป จำกัด (มหาชน).

สัมภาษณ์. 2 มีนาคม 2548.

วุฒิกกร สิ้นธุวาทีน. ตำนานแห่งโรงหนังโฉมใหม่ วิชา พูลวรลักษณ์. คู่แข่ง (มีนาคม 2540) : 59-66

ศิริชัย คงศิริวัฒนา. ผู้ช่วยผู้จัดการฝ่ายภาพยนตร์ บริษัทเมเจอร์ ซินีเพล็กซ์ กรุ๊ป จำกัด (มหาชน).

สัมภาษณ์. 12 มิถุนายน 2548.

สมวงศ์ พงศ์สถาพร. Service Marketing. กรุงเทพมหานคร : สำนักพิมพ์มิตรภาพ, 2546.

สรชัย คชสุทธิ. ผู้อำนวยการฝ่ายปฏิบัติการโรงภาพยนตร์ บริษัทเอส เอฟ ซีนีมา จำกัด.

สัมภาษณ์. 7 มีนาคม 2548.

สัญญาพงศ์ สุวรรณสิทธิ์. Identity Style. Brandage (กรกฎาคม 2548) : 128-129.

สุทธิณี อุปนนชัย. คีทอีจี้วี-เมเจอร์ เลียดย้อมชั้นกว่าน้ำ. คู่แข่ง (กุมภาพันธ์ 2539) : 124-131.

สุพัฒน์ งามวงศ์ไพบูลย์. ผู้อำนวยการฝ่ายการตลาด บริษัทเอส เอฟ ซีนีมา จำกัด. สัมภาษณ์. 9

มีนาคม 2548.

สุพัฒน์ เรืองศรี. ผู้ช่วยผู้จัดการฝ่ายธุรกิจภาพยนตร์. สัมภาษณ์. 1 ธันวาคม 2547.

อัญชลี สายบุญกมล. ผู้จัดการฝ่ายอาคาร บริษัทอีจี้วี เอ็นเตอร์เทนเมนท์ จำกัด (มหาชน).

สัมภาษณ์. 1 ธันวาคม 2547.

อาคเนย์ ภาววัฒนานุสรณ์. ผู้จัดการฝ่ายออกแบบและก่อสร้าง บริษัทอีจี้วี เอ็นเตอร์เทนเมนท์ จำกัด

(มหาชน). สัมภาษณ์. 1 ธันวาคม 2547.

อุตสาหกรรมภาพยนตร์ในเมืองไทย. ผู้จัดการรายวัน (10 มกราคม 2546): 28

ภาษาอังกฤษ

- Aaker, D.A. Building Strong Brands. New York : Free Press, 1996.
- Assael, H. Consumer Behavior and Marketing Action. Cincinnati : South-Western College, 1998.
- Berkman, H.W., Lindquist, J.D & Sirgy, M.J. Consumer Behavior. Lincolnwood : IL: NTC Business Books, 1996.
- Corliss, Richard. Can this man save the movies? (Again). Time (March 2006) : 37-41.
- Edgerton, Gary. The Multiplex: the Modern American Motion Picture Theater as Message. Journal of Popular Film and Television (1982) : 162-165.
- Engel, J.F., Blackwell, R.D. & Miniard, P.W. Consumer Behavior. 8th ed. Orlando, FL: Dryden Press, 1993.
- Foucault, Michel. Space Knowledge and Power. Berkeley: University of California Press, 1993.
- Guback, Thomas. The Evolution of the Motion Picture Theatre Business in the 1980s. Journal of Communication (Spring) (1987) : 64-77.
- Herzog, Charlotte. The Movie Palace and the Theatrical Sources of its Architectural Style. Cinema Journal 20. (1981) : 15-35.
- Hill, N.& Alexander, J. Handbook of customer satisfaction and loyalty measurement. Hampshire : Gower Publishing Limited, 1997.
- Lawson, Bryan. The Language of Space. Oxford : A division of Reed Educational and Professional Publishing, 2001.
- McQuail, Dennis. McQuail's : Mass Communication Theory. 4th ed. London : Sage Publications, 2000.
- Tomlinson, Alan. Consumption, Identity, and Style. New York : The Guernsey Press Co.Ltd, 1991.

Torkildsen, George. Leisure and Recreation Management. 3rd ed. London : St Edmundsbury Press, 1994.

Valentine, Maggie. The Show Starts on the Sidewalk. Hong Kong: Everbest Printing Co.,Ltd., 1994.

ภาคผนวก

ภาคผนวก ก

แบบสอบถามความพึงพอใจของผู้ใช้บริการโรงพยาบาลศูนย์ระบบมัลติเพล็กซ์

ในเขตกรุงเทพมหานคร

แบบสอบถาม

ความพึงพอใจต่อการสื่อความหมายด้วยพื้นที่ของโรงภาพยนตร์ระบบมัลติเพล็กซ์ในกรุงเทพมหานคร

- อีจิว สาขาเมโทรโพลิส บิ๊กซีราชดำริ
 เมเจอร์ ซีเนเพล็กซ์ สาขารัชโยธิน
 เอส เอฟ ซีเนมา ซิตี้ สาขามานูญครอง

1. เพศ ชาย หญิง

2. อายุ 13 – 19 ปี 20 – 29 ปี
 30 – 39 ปี 40 – 50 ปี

3. ข้อใดคือปัจจัยหลักที่ท่านตัดสินใจเลือกใช้บริการของโรงภาพยนตร์

- สถานที่ตกแต่งสวยงาม น่าใช้บริการ
 มีร้านค้าและร้านอาหารมากมาย
 มีภาพยนตร์และรอบเวลาฉายที่ตรงกับความต้องการ
 พนักงานโรงภาพยนตร์แต่งกายสวยงาม

4. ท่านใช้บริการใดในพื้นที่ของโรงภาพยนตร์บ้าง (เลือกได้มากกว่า 1 ข้อ)

- ชมภาพยนตร์ แคนดี้ บาร์ ร้านอาหาร/เครื่องดื่ม
 โบว์ลิ่ง คาราโอเกะ ฟิตเนส
 ร้านหนังสือ ร้านเสริมสวย ร้านค้าสินค้าปลีก
 ร้านแว่นตา ร้านจำหน่ายเทป/ซีดี/วีซีดี/ดีวีดี
 ร้านจำหน่ายของที่ระลึกเกี่ยวกับภาพยนตร์
 อื่น ๆ (โปรดระบุ).....

5. ท่านรู้สึกพึงพอใจต่อพื้นที่โรงภาพยนตร์ที่เป็นศูนย์รวมความบันเทิงครบวงจร

เช่น ร้านอาหาร ร้านหนังสือหรือไม่

- พึงพอใจ ไม่พึงพอใจ

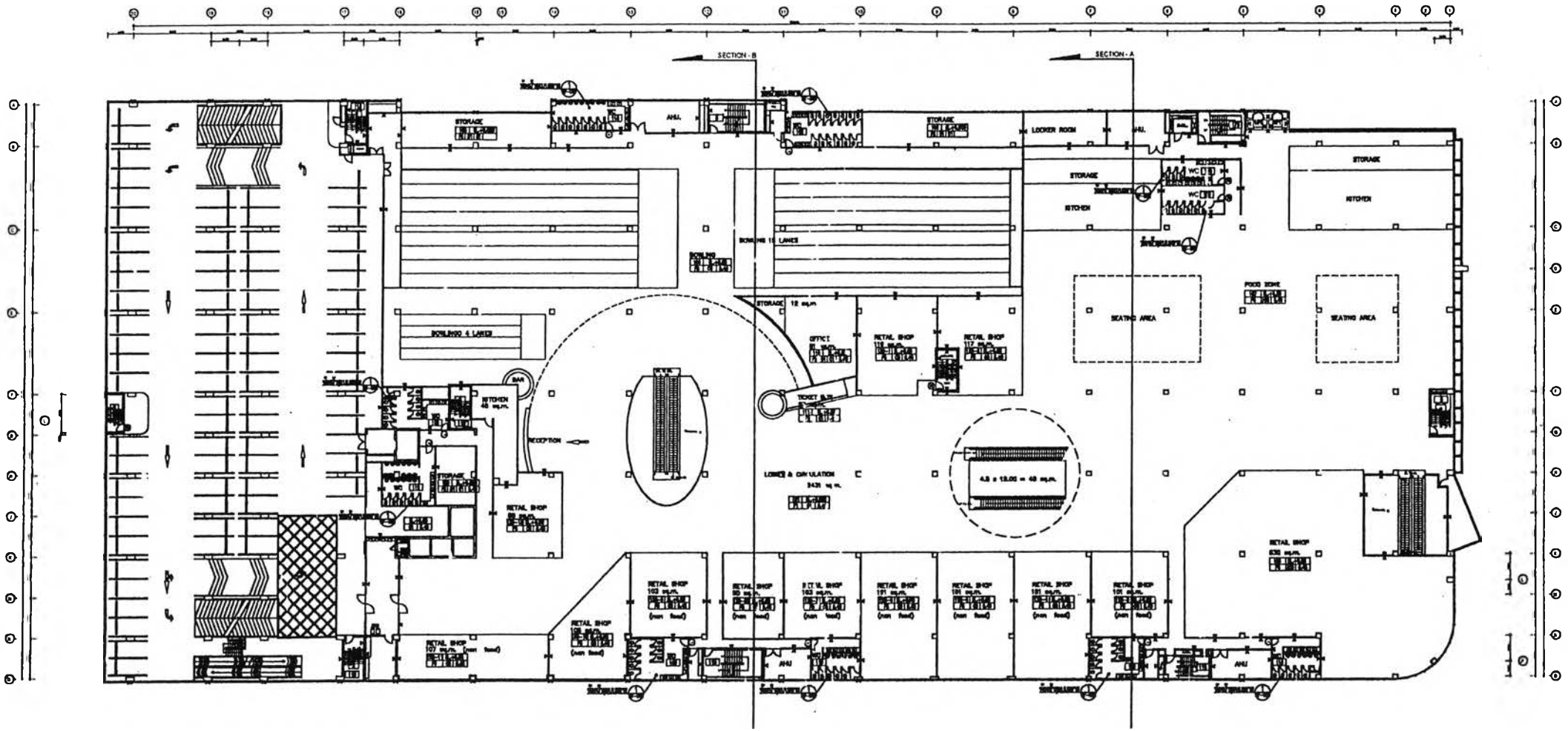
6. ท่านรู้สึกพึงพอใจกับการตกแต่งโรงภาพยนตร์และการมีเก้าอี้ชมภาพยนตร์หลายประเภทหรือไม่

- พึงพอใจ ไม่พึงพอใจ

7. ท่านรู้สึกพึงพอใจต่อความสวยงาม รสชาติของว่าง กลิ่นและรสของข้าวโพดคั่ว เสียงเพลง ความนุ่มของพรมจากพื้นที่โรงภาพยนตร์หรือไม่
- พึงพอใจ ไม่พึงพอใจ
8. ท่านรู้สึกพึงพอใจในบริการเสริมห้องพักรับรองของโรงภาพยนตร์หรือไม่
- พึงพอใจ ไม่พึงพอใจ
9. ท่านรู้สึกพึงพอใจกิจกรรมอื่น ๆ ที่สามารถทำได้ในพื้นที่โรงภาพยนตร์ เช่น ลานโบว์ลิ่ง คาราโอเกะ ฟิตเนส เซ็นเตอร์หรือไม่
- พึงพอใจ ไม่พึงพอใจ
10. ท่านรู้สึกพึงพอใจในการจัดพื้นที่โรงภาพยนตร์ให้เกิดความปลอดภัย เช่น ความสว่าง ไม่เป็นแหล่งมั่วสุมหรือไม่
- พึงพอใจ ไม่พึงพอใจ
11. ท่านรู้สึกพึงพอใจในการจัดพื้นที่โรงภาพยนตร์ให้เกิดความสะดวก เช่น ลานจอดรถ ห้องน้ำ หรือไม่
- พึงพอใจ ไม่พึงพอใจ
12. ท่านรู้สึกพึงพอใจในพื้นที่ของโรงภาพยนตร์เมื่อมีการจัดงานต่าง ๆ เช่น งานเปิดตัวภาพยนตร์ หรือจัดเป็นตลาดนัดหรือไม่
- พึงพอใจ ไม่พึงพอใจ
13. ท่านรู้สึกพึงพอใจในการจัดรอบเวลาฉายภาพยนตร์หรือไม่
- พึงพอใจ ไม่พึงพอใจ

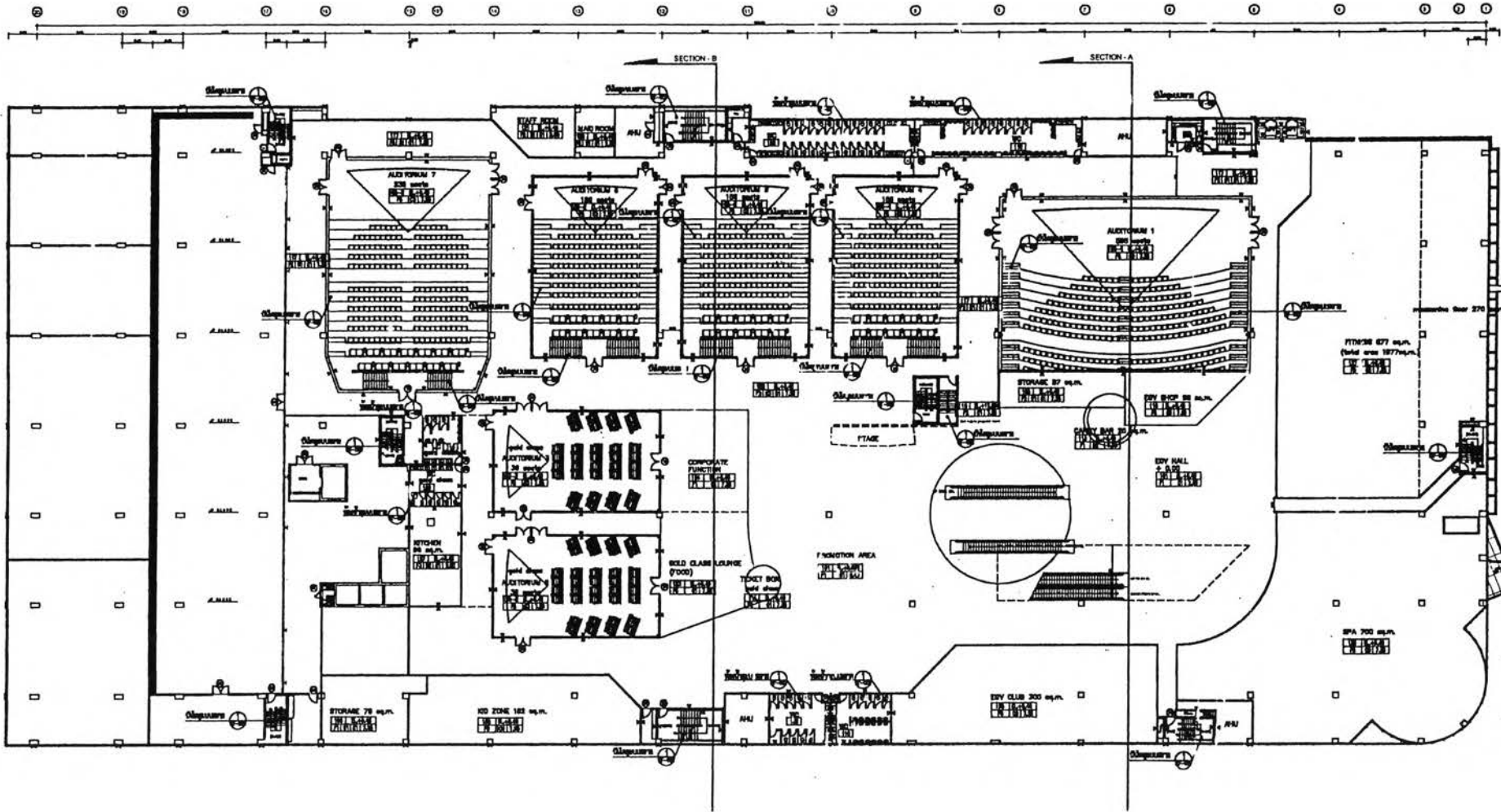
ภาคผนวก ข

แบบแปลนการจัดพื้นที่โรงภาพยนตร์ระบบมัลติเพล็กซ์



EGV BIG-C 5th FLOOR PLAN
SCALE 1:500

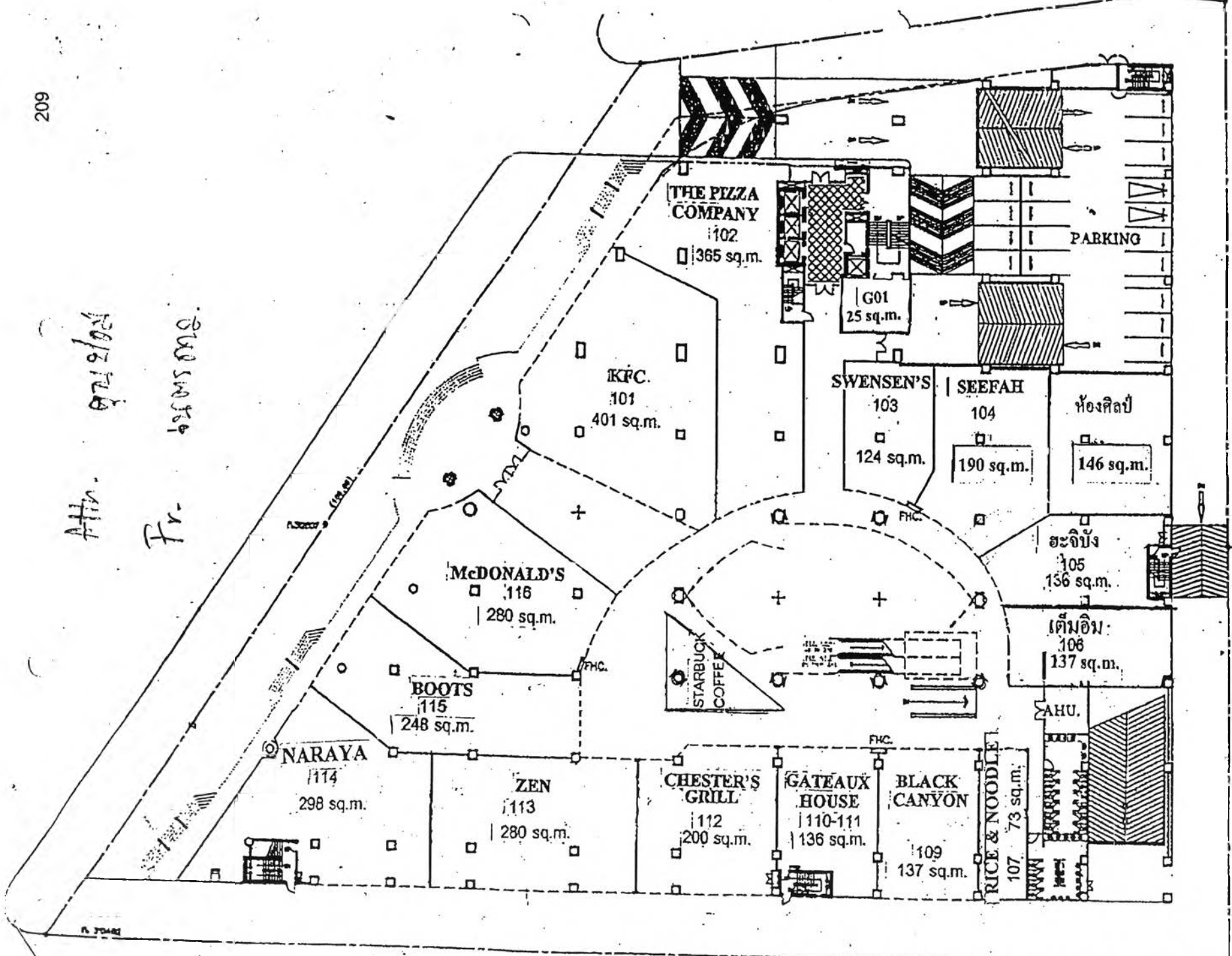
207



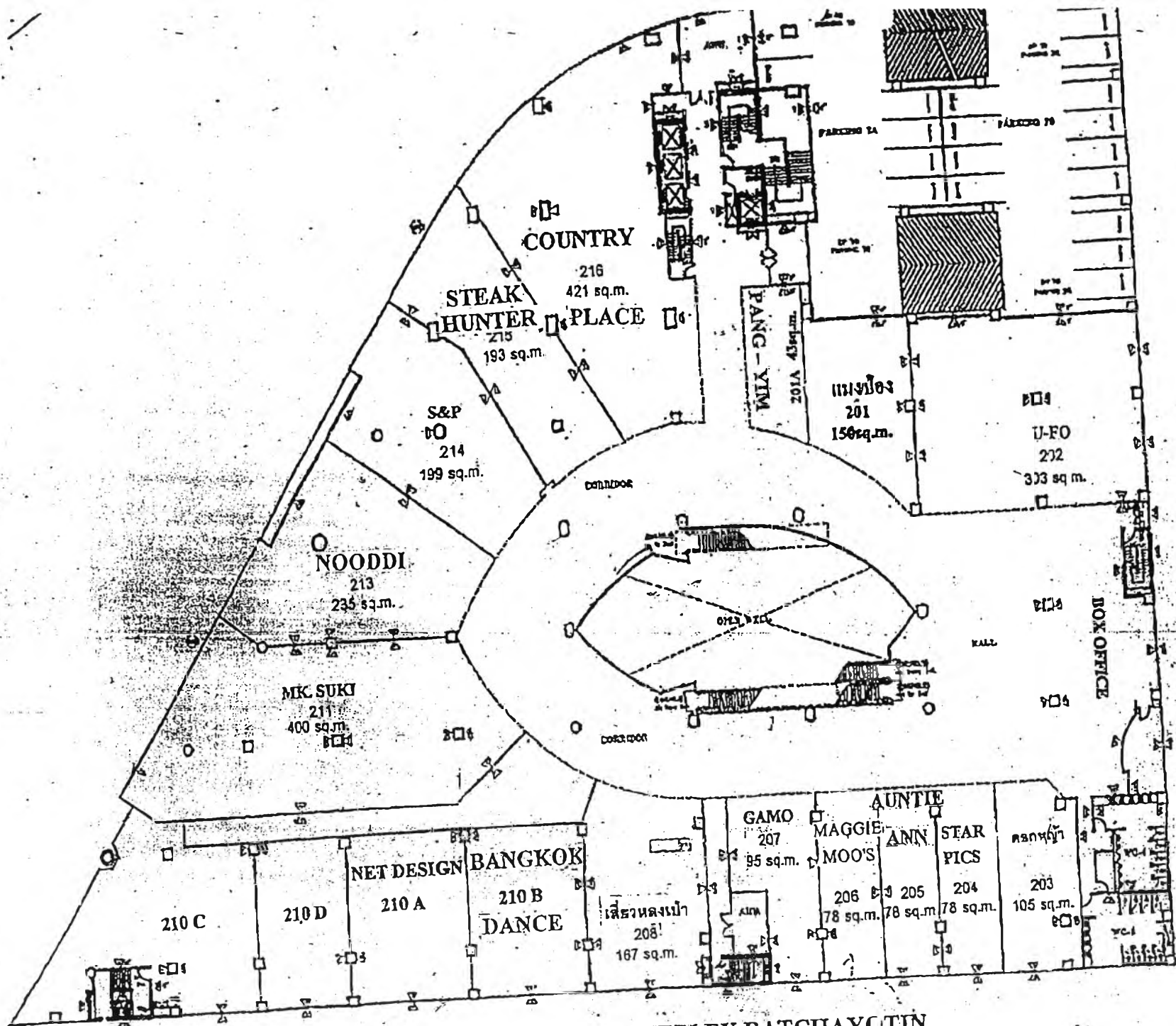
EGV BIG-C 6th FLOOR PLAN
 SCALE 1:500

2/4

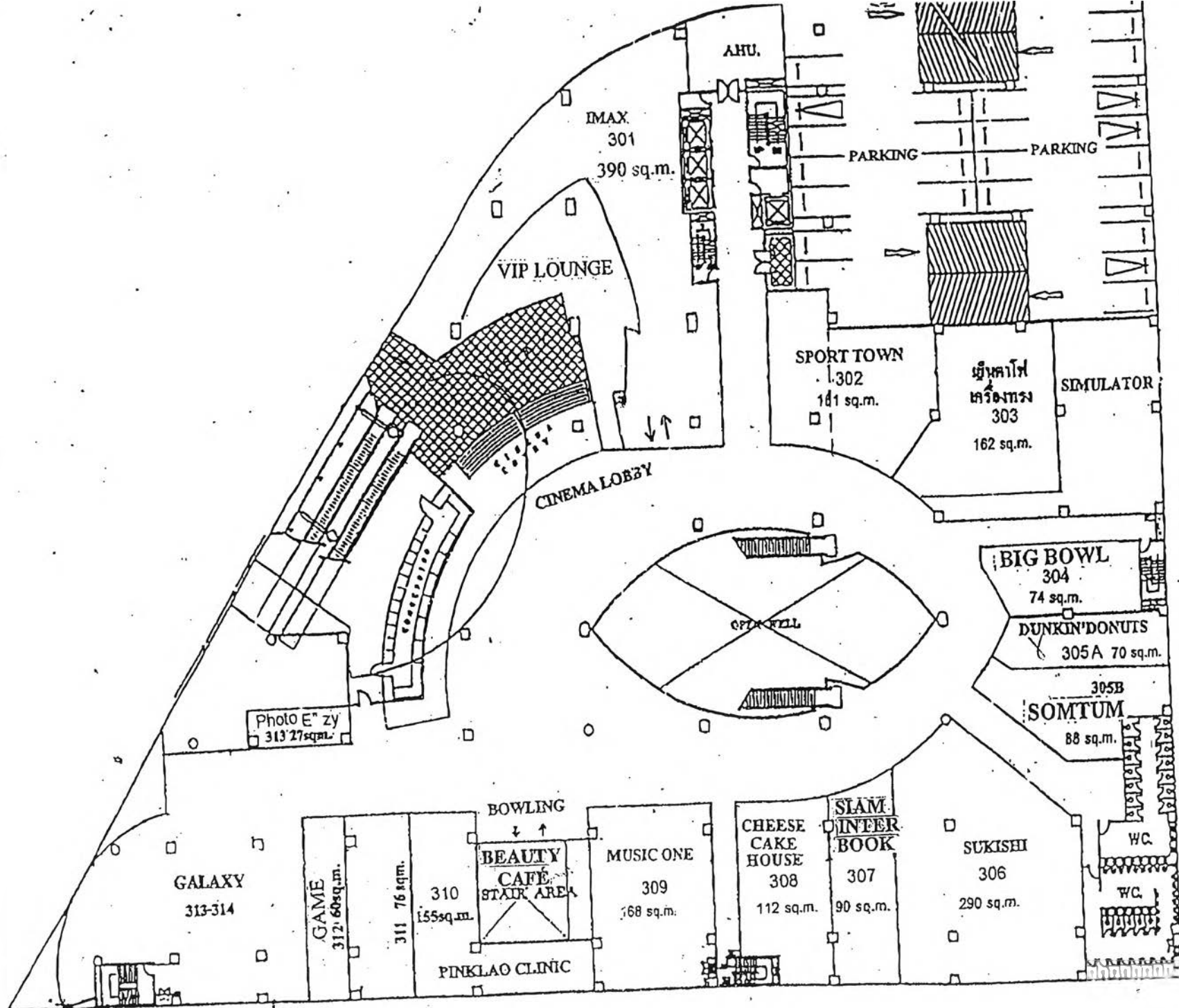
Att. 07/2/04
Fr. 04/05/04



MAJOR CINEPLEX BACHAVOTIN



MAJOR CINEPLEX RATCHAYOTIN
 SECOND FLOOR PLAN



MAJOR CINEPLEX RATCHAYOTHIN

ประวัติผู้เขียนวิทยานิพนธ์

นางสาวปาริสุทธิ์ คชโคตร เกิดวันที่ 10 มีนาคม พ.ศ. 2521 จบการศึกษา
ระดับปริญญาตรี จากมหาวิทยาลัยเกษตรศาสตร์ เมื่อปี พ.ศ. 2542 เคยดำรงตำแหน่งผู้ช่วย
ผู้จัดการ โรงภาพยนตร์อิจิวิ สาขาเมโทรโพลิส ผู้จัดการโรงภาพยนตร์อิจิวิ สาขาอ้อมใหญ่ และ
สาขาแกรนด์ อิจิวิ สยามดิสคัฟเวอร์ บริษัท อิจิวิ เอ็นเตอร์เทนเมนท์ จำกัด (มหาชน)
รวมระยะเวลา 4 ปี ปัจจุบันทำงานด้านการวางแผนกลยุทธ์ทางการตลาดบริษัทอาร์ เอส
จำกัด (มหาชน) โดยได้เข้าศึกษาต่อในหลักสูตรนิเทศศาสตรมหาบัณฑิต ภาควิชาการ
สื่อสารมวลชน จุฬาลงกรณ์มหาวิทยาลัย เมื่อปี พ.ศ.2546

