

บทที่ 4

ผลการวิเคราะห์ข้อมูล

ในการศึกษาเรื่อง ผลการใช้เกมกลุ่มสัมพันธ์ทางพลศึกษาในการพัฒนาความเชื่อมั่นในตนเองของนักเรียนชั้นมัธยมศึกษาปีที่ 1 ที่มีผลสัมฤทธิ์ทางการเรียนต่ำ ซึ่งมีสมมติฐานว่า นักเรียนที่เข้าร่วมกิจกรรมกลุ่มสัมพันธ์ทางพลศึกษา มีคะแนนความเชื่อมั่นในตนเองสูงกว่าก่อนการทดลองและหลังการทดลองนักเรียนที่เข้าร่วมกิจกรรมกลุ่มสัมพันธ์ทางพลศึกษามีคะแนนความเชื่อมั่นในตนเองสูงกว่านักเรียนที่ไม่ได้เข้าร่วมกิจกรรมกลุ่มสัมพันธ์ทางพลศึกษาผลการวิเคราะห์ข้อมูลเป็นไปตามลำดับดังต่อไปนี้

ตารางที่ 1 แสดงคะแนน ค่าเฉลี่ยของคะแนน และส่วนเบี่ยงเบนมาตรฐานของคะแนนจากการตอบแบบวัดความเชื่อมั่นในตนเองของนักเรียนกลุ่มทดลองและกลุ่มควบคุม ก่อนการทดลองและหลังการทดลองในสัปดาห์ที่ 8

| ลำดับที่ | กลุ่มทดลอง | | ลำดับที่ | กลุ่มควบคุม | |
|-----------|--------------|--------------|-----------|--------------|--------------|
| | ก่อนการทดลอง | สัปดาห์ที่ 8 | | ก่อนการทดลอง | สัปดาห์ที่ 8 |
| 1. | 105 | 132 | 1. | 117 | 121 |
| 2. | 102 | 128 | 2. | 112 | 117 |
| 3. | 107 | 130 | 3. | 117 | 124 |
| 4. | 117 | 131 | 4. | 117 | 121 |
| 5. | 117 | 129 | 5. | 117 | 125 |
| 6. | 117 | 133 | 6. | 104 | 118 |
| 7. | 117 | 135 | 7. | 117 | 121 |
| 8. | 117 | 132 | 8. | 105 | 116 |
| 9. | 111 | 133 | 9. | 109 | 120 |
| 10. | 117 | 134 | 10. | 117 | 125 |
| 11. | 117 | 135 | 11. | 104 | 115 |
| 12. | 110 | 131 | 12. | 110 | 115 |
| 13. | 115 | 135 | 13. | 104 | 116 |
| 14. | 113 | 131 | 14. | 109 | 114 |
| 15. | 112 | 129 | 15. | 117 | 121 |
| 16. | 110 | 132 | 16. | 109 | 121 |
| 17. | 113 | 131 | 17. | 115 | 120 |
| 18. | 112 | 133 | 18. | 108 | 119 |
| 19. | 113 | 135 | 19. | 110 | 119 |
| 20. | 116 | 134 | 20. | 106 | 117 |
| \bar{X} | 112.9 | 132.15 | \bar{X} | 111.20 | 119.25 |
| S.D. | 4.41 | 2.16 | S.D. | 5.13 | 3.26 |

ตารางที่ 2 แสดงคะแนน ค่าเฉลี่ยของคะแนน และส่วนเบี่ยงเบนมาตรฐานของคะแนนจากการตอบแบบประเมินพฤติกรรมความเชื่อมั่นในตนเองของนักเรียนกลุ่มควบคุมและกลุ่มทดลองก่อนการทดลองและหลังการทดลองในสัปดาห์ที่ 8

| ลำดับที่ | กลุ่มทดลอง | | ลำดับที่ | กลุ่มควบคุม | |
|-----------|--------------|--------------|-----------|--------------|--------------|
| | ก่อนการทดลอง | สัปดาห์ที่ 8 | | ก่อนการทดลอง | สัปดาห์ที่ 8 |
| 1. | 57 | 75 | 1. | 56 | 69 |
| 2. | 58 | 69 | 2. | 58 | 67 |
| 3. | 57 | 77 | 3. | 58 | 69 |
| 4. | 59 | 77 | 4. | 60 | 70 |
| 5. | 56 | 76 | 5. | 62 | 70 |
| 6. | 60 | 78 | 6. | 59 | 69 |
| 7. | 59 | 78 | 7. | 61 | 75 |
| 8. | 59 | 80 | 8. | 61 | 71 |
| 9. | 60 | 82 | 9. | 57 | 75 |
| 10. | 62 | 81 | 10. | 62 | 77 |
| 11. | 61 | 82 | 11. | 62 | 70 |
| 12. | 59 | 81 | 12. | 57 | 72 |
| 13. | 62 | 88 | 13. | 60 | 71 |
| 14. | 62 | 89 | 14. | 61 | 70 |
| 15. | 62 | 84 | 15. | 60 | 75 |
| 16. | 61 | 89 | 16. | 62 | 71 |
| 17. | 59 | 85 | 17. | 62 | 71 |
| 18. | 62 | 90 | 18. | 61 | 76 |
| 19. | 61 | 85 | 19. | 62 | 78 |
| 20. | 61 | 87 | 20. | 62 | 83 |
| \bar{X} | 59.85 | 81.65 | \bar{X} | 60.15 | 72.45 |
| S.D. | 1.87 | 5.55 | S.D. | 1.98 | 3.93 |

ตารางที่ 3 เปรียบเทียบค่าเฉลี่ย ส่วนเบี่ยงเบนมาตรฐาน และการเปรียบเทียบคะแนนเฉลี่ยด้วยการทดสอบค่า ที (t-test) ของคะแนนที่ได้จากการตอบวัดความเชื่อมั่นในตนเอง ของนักเรียนกลุ่มทดลอง และกลุ่มควบคุม ในช่วงก่อนการทดลองและหลังการทดลองในสัปดาห์ที่ 8

| ระยะเวลา กลุ่ม | ก่อนการทดลอง | | หลังการทดลอง | | t |
|-------------------|--------------|------|--------------|------|----------|
| | \bar{X} | S.D. | \bar{X} | S.D. | |
| ทดลอง | 112.90 | 4.41 | 132.15 | 2.16 | -12.90 * |
| ควบคุม | 111.20 | 5.13 | 119.25 | 3.26 | -10.70 * |
| t | 1.124 | | 14.759 * | | |

$$* P > .05 \quad (.05 \quad t_{38} = 1.68)$$

จากตารางที่ 3 แสดงให้เห็นว่าในช่วงก่อนการทดลองกลุ่มทดลองมีค่าเฉลี่ยและส่วนเบี่ยงเบนมาตรฐานของคะแนนจากการตอบแบบวัดความเชื่อมั่นในตนเองเท่ากับ 112.90 และ 4.41 ส่วนกลุ่มควบคุมมีค่า 111.20 และ 5.13 ในช่วงหลังการทดลองกลุ่มทดลองมีค่าเท่ากับ 132.15 และ 2.16 ส่วนกลุ่มควบคุมมีค่า 119.25 และ 3.26 ตามลำดับ

เมื่อเปรียบเทียบคะแนนจากการตอบแบบวัดความเชื่อมั่นในตนเอง ด้วยการทดสอบค่า ที (t-test) ของกลุ่มทดลองระหว่างช่วงก่อนการทดลองกับหลังการทดลองได้ค่า ที (t-test) เท่ากับ -12.90 มีความแตกต่างอย่างมีนัยสำคัญที่ระดับ .05 ส่วนกลุ่มควบคุมได้ค่าที เท่ากับ -10.70 ได้ค่าความแตกต่างอย่างมีนัยสำคัญที่ระดับ .05 เช่นเดียวกัน

เมื่อเปรียบเทียบคะแนนจากการตอบแบบวัดความเชื่อมั่นในตนเอง ด้วยการทดสอบค่า ที (t-test) ระหว่างกลุ่มทดลองและกลุ่มควบคุมในช่วงก่อนการทดลองได้ค่า ที (t-test) เท่ากับ 1.124 พบว่าไม่มีความแตกต่างกันอย่างมีนัยสำคัญที่ระดับ .05 ในช่วงหลังการทดลอง ได้ค่า ที (t-test) เท่ากับ 14.75 พบว่ามีความแตกต่างกันอย่างมีนัยสำคัญที่ระดับ .05

ตารางที่ 4 เปรียบเทียบค่าเฉลี่ย ส่วนเบี่ยงเบนมาตรฐาน และการเปรียบเทียบคะแนนเฉลี่ยด้วยการทดสอบค่า ที่ (t-test) ของคะแนนที่ได้จากการตอบแบบประเมินพฤติกรรมความเชื่อมั่นในตนเอง ของนักเรียนกลุ่มทดลองและกลุ่มควบคุม ในช่วงก่อนการทดลองและหลังการทดลองในสัปดาห์ที่ 8

| ระยะเวลา กลุ่ม | ก่อนการทดลอง | | หลังการทดลอง | | t |
|-------------------|--------------|------|--------------|------|---------|
| | \bar{X} | S.D. | \bar{X} | S.D. | |
| ทดลอง | 59.85 | 1.87 | 81.65 | 5.55 | -22.87* |
| ควบคุม | 60.15 | 1.98 | 72.45 | 3.93 | -15.03* |
| t | .49 | | 6.05* | | |

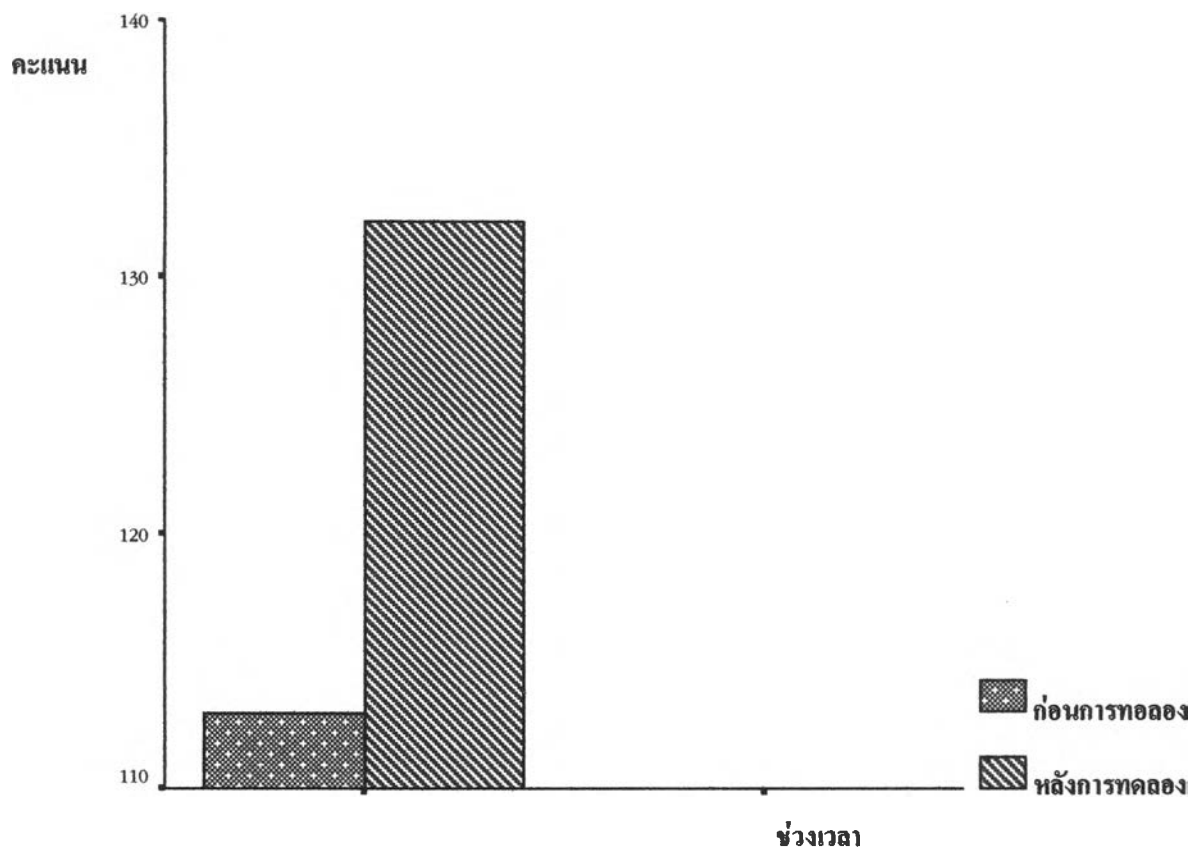
* $P > .05$ ($.05 \ t_{38} = 1.68$)

จากตารางที่ 4 แสดงให้เห็นว่าในช่วงก่อนการทดลอง กลุ่มทดลองมีค่าเฉลี่ยและส่วนเบี่ยงเบนมาตรฐานของคะแนนจากการตอบแบบประเมินพฤติกรรมความเชื่อมั่นในตนเองเท่ากับ 59.85 และ 1.87 ส่วนกลุ่มควบคุมมีค่า 60.15 และ 1.98 ในช่วงหลังการทดลองกลุ่มทดลองมีค่าเท่ากับ 81.65 และ 5.55 ส่วนกลุ่มควบคุมมีค่า 72.45 และ 3.93 ตามลำดับ

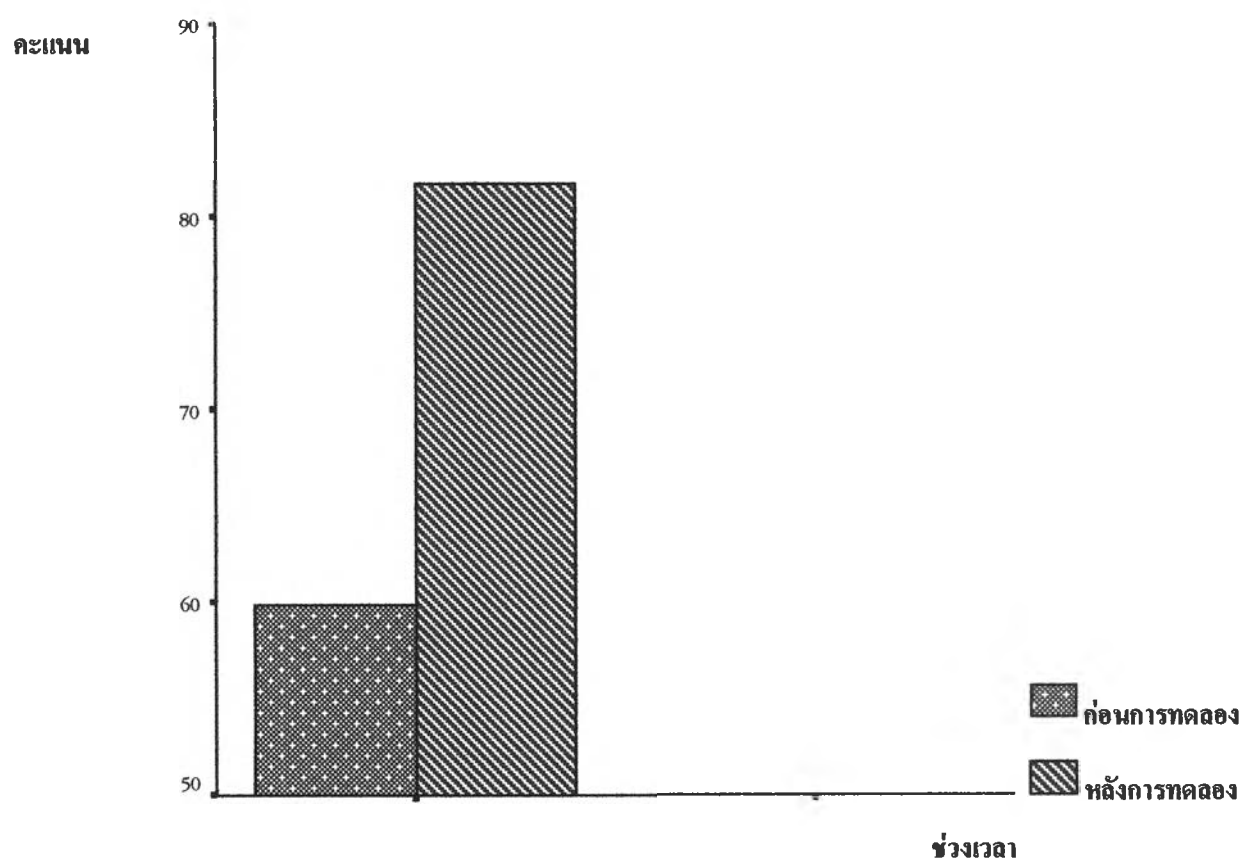
เมื่อเปรียบเทียบคะแนนจากการตอบแบบประเมินพฤติกรรมความเชื่อมั่นในตนเอง ด้วยการทดสอบค่า ที่ (t-test) ของกลุ่มทดลอง ระหว่างช่วงก่อนการทดลองกับหลังการทดลองได้ค่า ที่ (t-test) เท่ากับ -22.87 มีค่าความแตกต่างอย่างมีนัยสำคัญที่ระดับ .05 ส่วนกลุ่มควบคุม ได้ค่าที่เท่ากับ -15.03 มีค่าความแตกต่างอย่างมีนัยสำคัญที่ระดับ .05 เช่นเดียวกัน

เมื่อเปรียบเทียบคะแนนจากการตอบแบบวัดความเชื่อมั่นในตนเอง ด้วยการทดสอบค่า ที่ (t-test) ระหว่างกลุ่มทดลองและกลุ่มควบคุมในช่วงก่อนการทดลองได้ค่า ที่ (t-test) เท่ากับ .49 พบว่าไม่มีความแตกต่างกันอย่างมีนัยสำคัญที่ระดับ .05 ในช่วงหลังการทดลองได้ค่า ที่ (t-test) เท่ากับ 6.05 พบว่ามีความแตกต่างกันอย่างมีนัยสำคัญที่ระดับ .05

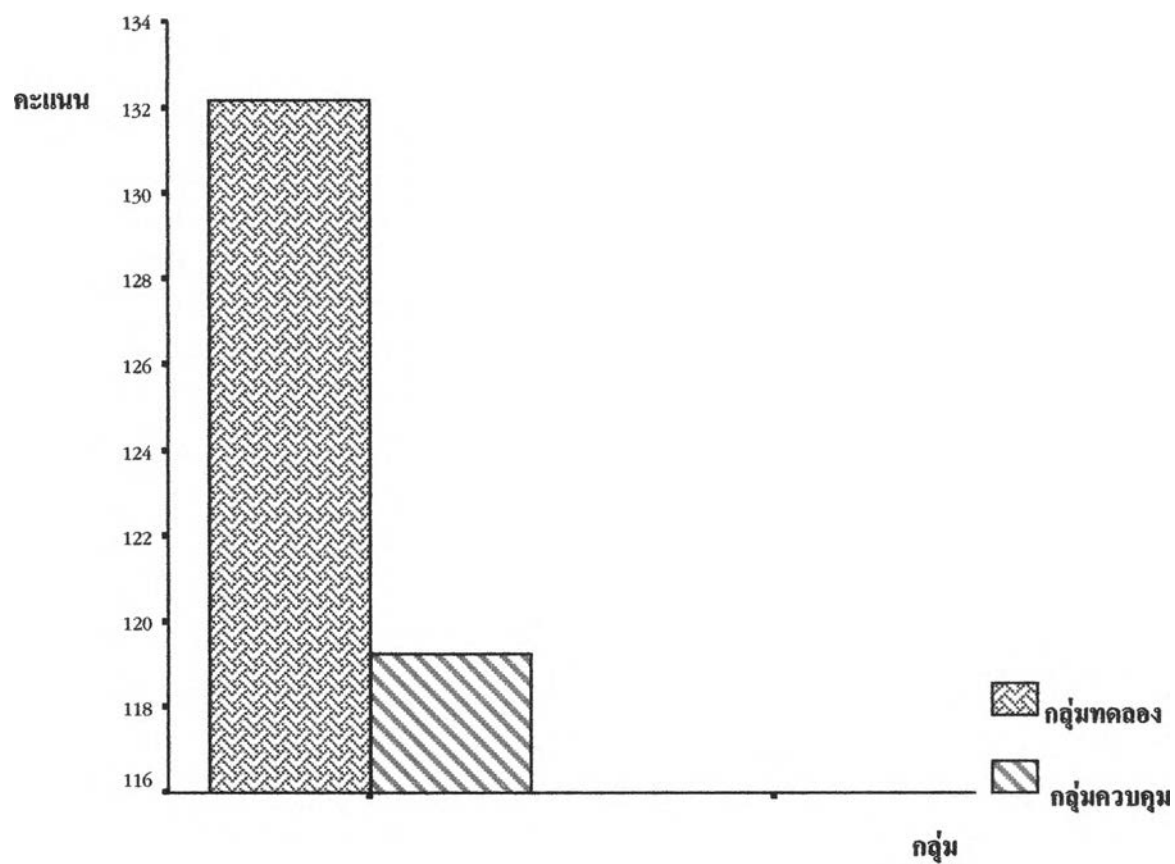
กราฟที่ 1 แสดงคะแนนการจากตอบแบบวัดความเชื่อมั่นในตนเองของกลุ่มทดลองในช่วงก่อนการทดลองกับหลังการทดลอง



กราฟที่ 2 แสดงคะแนนการจากตอบแบบประเมินพฤติกรรมความเชื่อมั่นในตนเองของกลุ่มทดลอง ในช่วงก่อนการทดลองกับหลังการทดลอง



กราฟที่ 3 เปรียบเทียบค่าความแตกต่างของคะแนนจากการตอบแบบวัดความเชื่อมั่นในตนเองของกลุ่มทดลองกับกลุ่มควบคุมด้วยการทดสอบค่า "ที" (t-test) ในช่วงหลังการทดลอง



กราฟที่ 4 เปรียบเทียบค่าความแตกต่างของคะแนนจากการตอบแบบประเมินพฤติกรรมความเชื่อมั่น
ในตนเองของกลุ่มทดลองกับกลุ่มควบคุมด้วยการทดสอบค่า "ที" (t-test) ในช่วงหลังการทดลอง

