

บทที่ ๔

การพัฒนาส่วนของการสร้างข้อมูลเข้าสู่ระบบ

ในบทนี้ กล่าวถึงการพัฒนาโปรแกรมเพื่อรองรับการออกแบบระบบ ในบทที่ ๓ ซึ่งทำการสร้างฐานข้อมูลต่างๆ เพื่อจัดเก็บข้อมูลที่จำเป็นไว้แล้ว

โปรแกรมต่างๆ ที่พัฒนาเพื่อการสร้างข้อมูลเข้าสู่ระบบได้แก่

๑. คำศัพท์
๒. ระดับค่า
๓. ความสัมพันธ์ในระดับค่า
๔. ประเภทเอกสาร
๕. ต้นแบบเอกสาร
๖. องค์ประกอบของเอกสาร
๗. สร้างเอกสารจากต้นแบบ

๑. โปรแกรมคำศัพท์

เป็นโปรแกรมที่ให้ผู้สร้างคำศัพท์เข้าในระบบในลักษณะเดียวกับการสร้างพจนานุกรมเข้าในระบบ และคำศัพท์ที่มีอยู่นั้น แต่ละคำจะนำไปสร้างความสัมพันธ์กับคำศัพท์อื่นๆ ตามระดับของคำศัพท์ แล้วจึงนำไปใช้ประโยชน์ในการแปลงค่าตามระดับคำศัพท์ต่างๆ ต่อไป

๒. โปรแกรมระดับค่า

เป็นโปรแกรมที่ให้ผู้สร้างข้อมูลระดับค่าศัพท์ที่มีใช้ทั้งหมด โดยจัดเก็บชื่อและความหมายของระดับค่าต่างๆ ซึ่งจะใช้ในการสร้างความสัมพันธ์กันระหว่างคำศัพท์ต่อไป ตัวอย่างระดับค่าศัพท์ได้แก่ ระดับที่ ๑ พระบาทสมเด็จพระเจ้าอยู่หัว เป็นระดับที่มีไว้ใช้สำหรับ พระบาทสมเด็จพระเจ้าอยู่หัว

๓. โปรแกรมความสัมพันธ์ในระดับค่า

เป็นโปรแกรมที่ให้ผู้สร้างความสัมพันธ์ของคำศัพท์สองคำซึ่งมีความหมายเหมือนกันแต่ใช้กับบุคคลคนละระดับ ข้อมูลความสัมพันธ์ในระดับค่านี้นี้จะนำไปใช้ในการแปลงค่า

๔. โปรแกรมประเภทเอกสาร

เป็นโปรแกรมที่ให้ผู้สร้างข้อมูลชื่อประเภทและคำอธิบายเอกสารแต่ละชนิดที่มีใช้ในระบบ ตัวอย่างประเภทเอกสารได้แก่ หนังสือภายนอก ซึ่งหมายถึงหนังสือติดต่อราชการที่เป็นแบบพิธีใช้กระดาดตราครุฑ เขียนเป็นหนังสือติดต่อบริหารส่วนราชการ เป็นต้น

๕. โปรแกรมต้นแบบเอกสาร

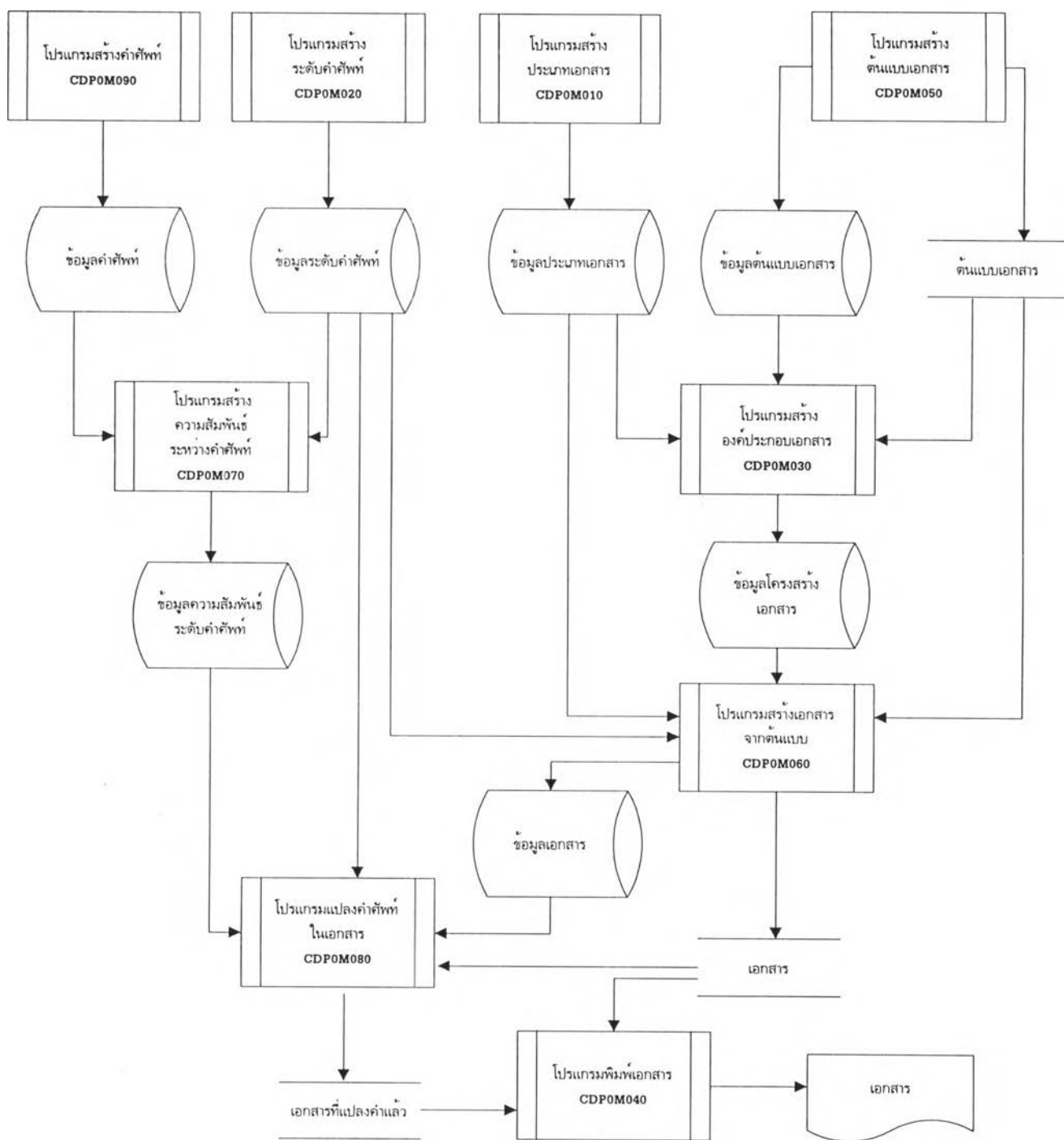
เป็นโปรแกรมที่ให้ผู้สร้างโครงสร้างของเอกสาร โดยโปรแกรมจะทำการเชื่อมโยงกับโปรแกรม Microsoft Word และทำการสร้างโครงสร้างของเอกสารในรูปแบบ Document File และโครงสร้างของเอกสารนี้จะนำไปใช้ต่อในการสร้างองค์ประกอบของเอกสาร

๖. โปรแกรมองค์ประกอบเอกสาร

เป็นโปรแกรมที่ให้ผู้ใช้นำข้อมูลต้นแบบเอกสารที่สร้างขึ้นมาทำการกำหนดตำแหน่งของแต่ละองค์ประกอบภายในเอกสาร พร้อมทั้งสร้างข้อมูลคำอธิบายขององค์ประกอบต่างๆ เหล่านั้น ซึ่งข้อมูลนี้สามารถนำมาใช้ประโยชน์ในการให้ความรู้แก่ผู้ที่ต้องการศึกษาการเขียนหนังสือติดต่อราชการได้ โปรแกรมนี้ทำการเชื่อมโยงกับโปรแกรม Microsoft Word เช่นกัน ซึ่งการส่งข้อมูลองค์ประกอบของเอกสารระหว่าง Microsoft Word และระบบเพื่อให้ผู้ใช้ทำการบันทึกคำอธิบายต่างๆ ได้

๗. โปรแกรมสร้างเอกสารจากต้นแบบ

เป็นโปรแกรมที่ให้ผู้สร้างข้อมูลหนังสือราชการขึ้นใหม่จากโครงสร้างหรือต้นแบบที่ได้ทำการสร้างไว้แล้วภายในระบบ และหลังจากทำการสร้างเอกสารขึ้นมาเรียบร้อยแล้ว สามารถจัดเก็บเป็น Document File ใหม่ได้



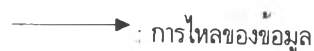
หมายเหตุ



: โปรแกรม



: เพิ่มข้อมูล



: การไหลของข้อมูล



: ฐานข้อมูล



: เอกสาร

รูปที่ ๔.๑ แสดง System Flow