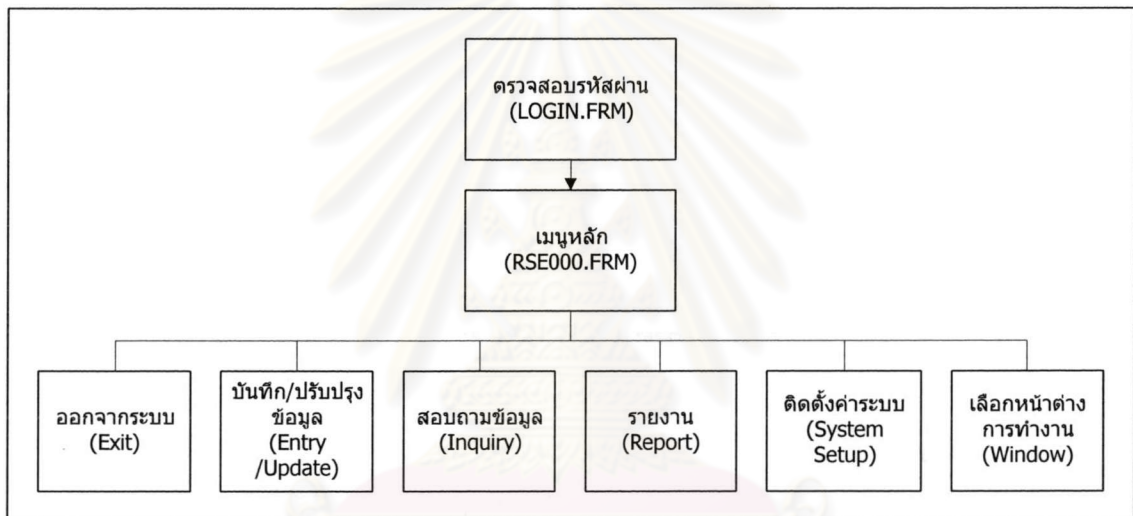


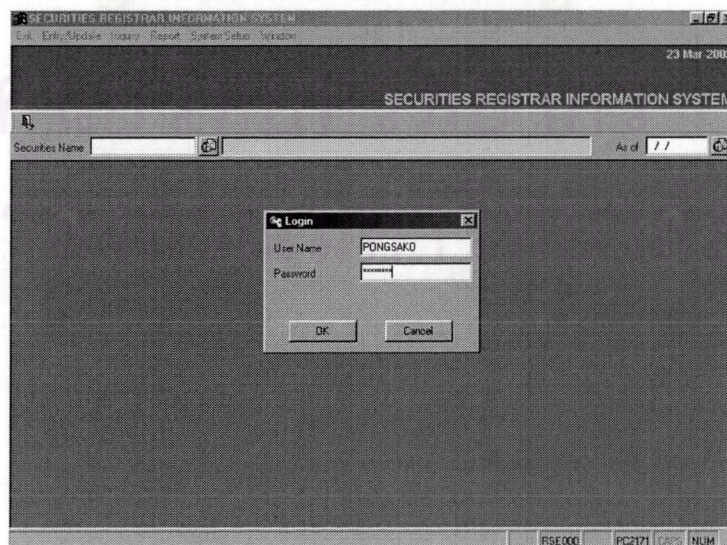
บทที่ 5

การพัฒนาโปรแกรม

ในการพัฒนาโปรแกรมระบบสารสนเทศนายทะเบียนหลักทรัพย์ครั้งนี้ ผู้วิจัยพัฒนาด้วยคำสั่งวิชวลเบสิกผสมผสานกับคำสั่ง SQL โดยมี RSE000.EXE เป็นโปรแกรมหลักเพื่อเข้าสู่ระบบ โครงสร้างของโปรแกรมในระบบแสดงในรูปที่ 5.1 ส่วน LOGIN.FRM ทำหน้าที่ตรวจสอบรหัสผ่าน แสดงในรูปที่ 5.2 เพื่อเข้าสู่เมนูหลัก (RSE000.FRM) ซึ่งประกอบไปด้วย 6 เมนูหลัก คือ ออกจากระบบ(Exit) บันทึกและปรับปรุงข้อมูล (Entry/Update) สอบถามข้อมูล(Inquiry) รายงาน(Report) ติดตั้งค่าระบบ(System Setup) เลือกรูปหน้าต่างการทำงาน(Window) แสดงในรูปที่ 5.3



รูปที่ 5.1 โครงสร้างโปรแกรมและเมนูหลักของระบบสารสนเทศสำหรับนายทะเบียนหลักทรัพย์



รูปที่ 5.2 หน้าจอตรวจสอบรหัสผ่าน



รูปที่ 5.3 หน้าจอเมนูหลัก

5.1 การตั้งชื่อโปรแกรม

ได้ออกแบบการตั้งชื่อโปรแกรมให้เป็นมาตรฐานเดียวกัน โดยมีรูปแบบดังนี้



สามารถอธิบายความหมายได้ดังนี้

ตัวอักษรตัวที่ 1-2 เป็นชื่อระบบงาน ได้ออกแบบความหมายไว้ดังนี้

ตัวอักษร RS แสดงให้ทราบว่าเป็นโปรแกรมสำหรับระบบงานนายทะเบียนหลักทรัพย์

ตัวอักษร XP แสดงให้ทราบว่าเป็นโปรแกรมสำหรับระบบงานทั่วไปที่สามารถนำไปใช้ได้

ตัวอักษรตัวที่ 3 เป็นหน้าที่ของโปรแกรม ได้ออกแบบความหมายไว้ดังนี้

ตัวอักษร E แสดงให้ทราบว่าเป็นโปรแกรมที่มีหน้าที่ในการแสดงเมนู

ตัวอักษร K แสดงให้ทราบว่าเป็นโปรแกรมที่มีหน้าที่ในการบันทึกข้อมูล

ตัวอักษร D แสดงให้ทราบว่าเป็นโปรแกรมที่มีหน้าที่ในการแสดงผลหรือสอบถามข้อมูล

ตัวอักษร P แสดงให้ทราบว่าโปรแกรมที่มีหน้าที่ในการปรับปรุงข้อมูลหรือประมวลผลข้อมูล
ต่างๆ

ตัวอักษร R แสดงให้ทราบว่าโปรแกรมที่มีหน้าที่ในการออกรายงาน

ตัวอักษรตัวที่ 4 เป็นชื่อประเภทงาน ได้ออกแบบความหมายไว้ดังนี้

ตัวอักษร F แสดงให้ทราบว่าโปรแกรมที่มีประเภทงานเกี่ยวกับเพิ่มข้อมูลหลักโดยตรง

ตัวอักษร U แสดงให้ทราบว่าโปรแกรมที่มีประเภทงานเกี่ยวกับเพิ่มข้อมูลอ้างอิงโดยตรง

ตัวอักษร I แสดงให้ทราบว่าโปรแกรมที่มีประเภทงานเกี่ยวกับเพิ่มข้อมูลที่นำเข้าข้อมูลจาก

ภายนอก

ตัวอักษร 1 แสดงให้ทราบว่าโปรแกรมที่มีประเภทงานเกี่ยวกับข้อมูลหลักทรัพย์

ตัวอักษร 2 แสดงให้ทราบว่าโปรแกรมที่มีประเภทงานเกี่ยวกับข้อมูลผู้ถือหลักทรัพย์

ตัวอักษร 3 แสดงให้ทราบว่าโปรแกรมที่มีประเภทงานเกี่ยวกับข้อมูลการถือหลักทรัพย์

ตัวอักษร 4 แสดงให้ทราบว่าโปรแกรมที่มีประเภทงานเกี่ยวกับข้อมูลการโอนหลักทรัพย์

ตัวอักษร 5 แสดงให้ทราบว่าโปรแกรมที่มีประเภทงานเกี่ยวกับข้อมูลการจดทะเบียน/

อายุหลักทรัพย์และการเพิกถอนการจดทะเบียน/อายุหลักทรัพย์

ตัวอักษร 6 แสดงให้ทราบว่าโปรแกรมที่มีประเภทงานเกี่ยวกับข้อมูลการจองซื้อหลักทรัพย์

ตัวอักษร 7 แสดงให้ทราบว่าโปรแกรมที่มีประเภทงานเกี่ยวกับข้อมูลการปิดสมุดทะเบียน

หลักทรัพย์

ตัวอักษร 8 แสดงให้ทราบว่าโปรแกรมที่มีประเภทงานเกี่ยวกับข้อมูลการจ่ายผลประโยชน์

จากการถือหลักทรัพย์

ตัวอักษรที่เหลือเป็นเลขที่ลำดับของโปรแกรม

ตัวอย่างการตั้งชื่อโปรแกรมแสดงได้ดังนี้

RSKF90.FRM หมายถึง โปรแกรมบันทึกข้อมูลหลักทรัพย์

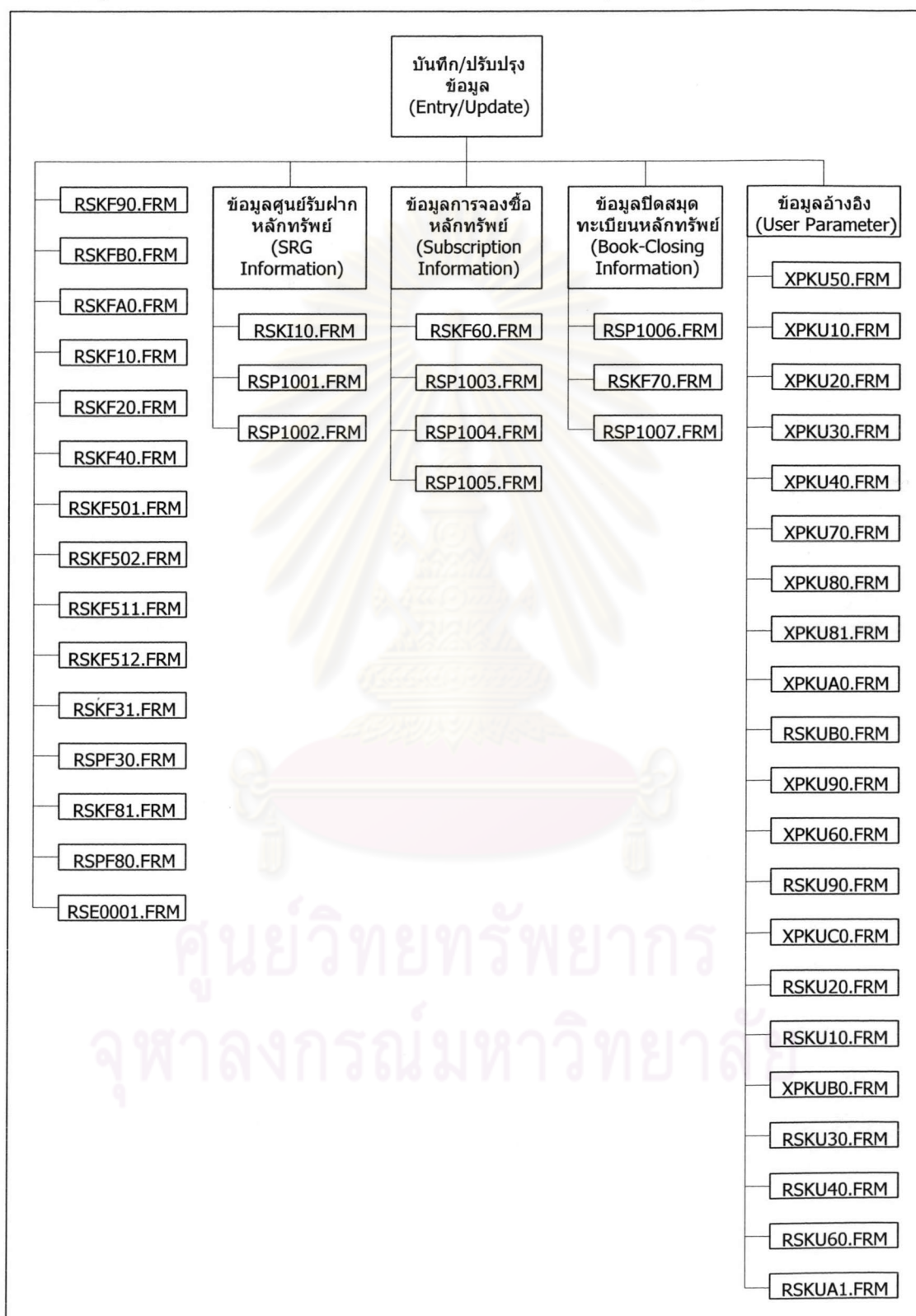
RSPF80.FRM หมายถึง โปรแกรมบันทึกข้อมูลการปรับปรุงเลขที่เช็ค

XPKU80.FRM หมายถึง โปรแกรมบันทึกข้อมูลรหัสธนาคาร

ศูนย์วิทยพัชการ
จุฬาลงกรณ์มหาวิทยาลัย

5.2 เมนูบันทึกและปรับปรุงข้อมูล

เมนูในส่วนนี้จะเป็นเมนูในการเข้าถึงโปรแกรมประเภทการบันทึกและปรับปรุงข้อมูล ซึ่งโครงสร้างเมนูแสดงไว้ดังรูปที่ 5.4 ส่วนรายละเอียดของชื่อและหน้าที่ของโปรแกรมที่อยู่ภายใต้เมนูนี้แสดงไว้ในตารางที่ 5.1



รูปที่ 5.4 เมนูบันทึกและปรับปรุงข้อมูล

ตารางที่ 5.1 โปรแกรมในเมนูบันทึกและปรับปรุงข้อมูล

ชื่อโปรแกรม	หน้าที่
RSKF90.FRM	บันทึกข้อมูลสถาบัน ได้แก่ สถาบันผู้ออกหลักทรัพย์ และ สถาบันผู้จัดจำหน่ายหลักทรัพย์
RSKFB0.FRM	บันทึกข้อมูลที่อยู่ธนาคาร-สาขา
RSKFA0.FRM	บันทึกข้อมูลอัตราดอกเบี้ย
RSKF10.FRM	บันทึกข้อมูลหลักทรัพย์
RSKF20.FRM	บันทึกข้อมูลผู้ถือหลักทรัพย์
RSKF40.FRM	บันทึกข้อมูลการโอนหลักทรัพย์
RSKF501.FRM	บันทึกข้อมูลการจดทะเบียนนำหลักทรัพย์
RSKF502.FRM	บันทึกข้อมูลการอายัดหลักทรัพย์
RSKF511.FRM	บันทึกข้อมูลการเพิกถอนการจดทะเบียนนำหลักทรัพย์
RSKF512.FRM	บันทึกข้อมูลการเพิกถอนการอายัดหลักทรัพย์
RSKF31.FRM	บันทึกข้อมูลการยกเลิกใบหลักทรัพย์
RSPF30.FRM	บันทึกข้อมูลการปรับปรุงเลขที่ใบหลักทรัพย์
RSKF81.FRM	บันทึกข้อมูลการยกเลิกเช็ค
RSPF80.FRM	บันทึกข้อมูลการปรับปรุงเลขที่เช็ค
RSE0001.FRM	ปรับปรุงข้อมูลประจำวัน
ข้อมูลศูนย์รับฝากหลักทรัพย์	
RSKI10.FRM	บันทึกข้อมูลผู้ถือหลักทรัพย์ประเภทฝากหลักทรัพย์เข้าศูนย์ฯ
RSP1001.FRM	ตรวจสอบข้อมูลผู้ถือหลักทรัพย์ประเภทฝากหลักทรัพย์เข้าศูนย์ฯ
RSP1002.FRM	รวมข้อมูลผู้ถือหลักทรัพย์ประเภทฝากหลักทรัพย์เข้าศูนย์ฯ
ข้อมูลการจองซื้อหลักทรัพย์	
RSKF60.FRM	บันทึกข้อมูลการจองซื้อหลักทรัพย์ที่ได้รับการจัดสรรสิทธิ
RSP1003.FRM	ปรับปรุงข้อมูลการจองซื้อหลักทรัพย์ที่ได้รับการจัดสรรสิทธิ
RSP1004.FRM	ส่งข้อมูลผู้ถือหลักทรัพย์ประเภทฝากหลักทรัพย์เข้าศูนย์ฯ
RSP1005.FRM	ปรับปรุงข้อมูลผู้ถือหลักทรัพย์ประเภทฝากหลักทรัพย์เข้าศูนย์ฯ
ข้อมูลปิดสมุดทะเบียนหลักทรัพย์	
RSP1006.FRM	รับข้อมูลผู้ถือหลักทรัพย์ประเภทฝากหลักทรัพย์เข้าศูนย์ฯ
RSKF70.FRM	บันทึกข้อมูลการปิดสมุดทะเบียนหลักทรัพย์
RSP1007.FRM	สร้างรายการข้อมูลการจ่ายดอกเบี้ย/เงินปันผล
ข้อมูลอ้างอิง	
	บันทึกข้อมูล
XPKU50.FRM	รหัสค่านำหน้าชื่อ
XPKU10.FRM	ประเภทเลขประจำตัว
XPKU20.FRM	รหัสสัญชาติ

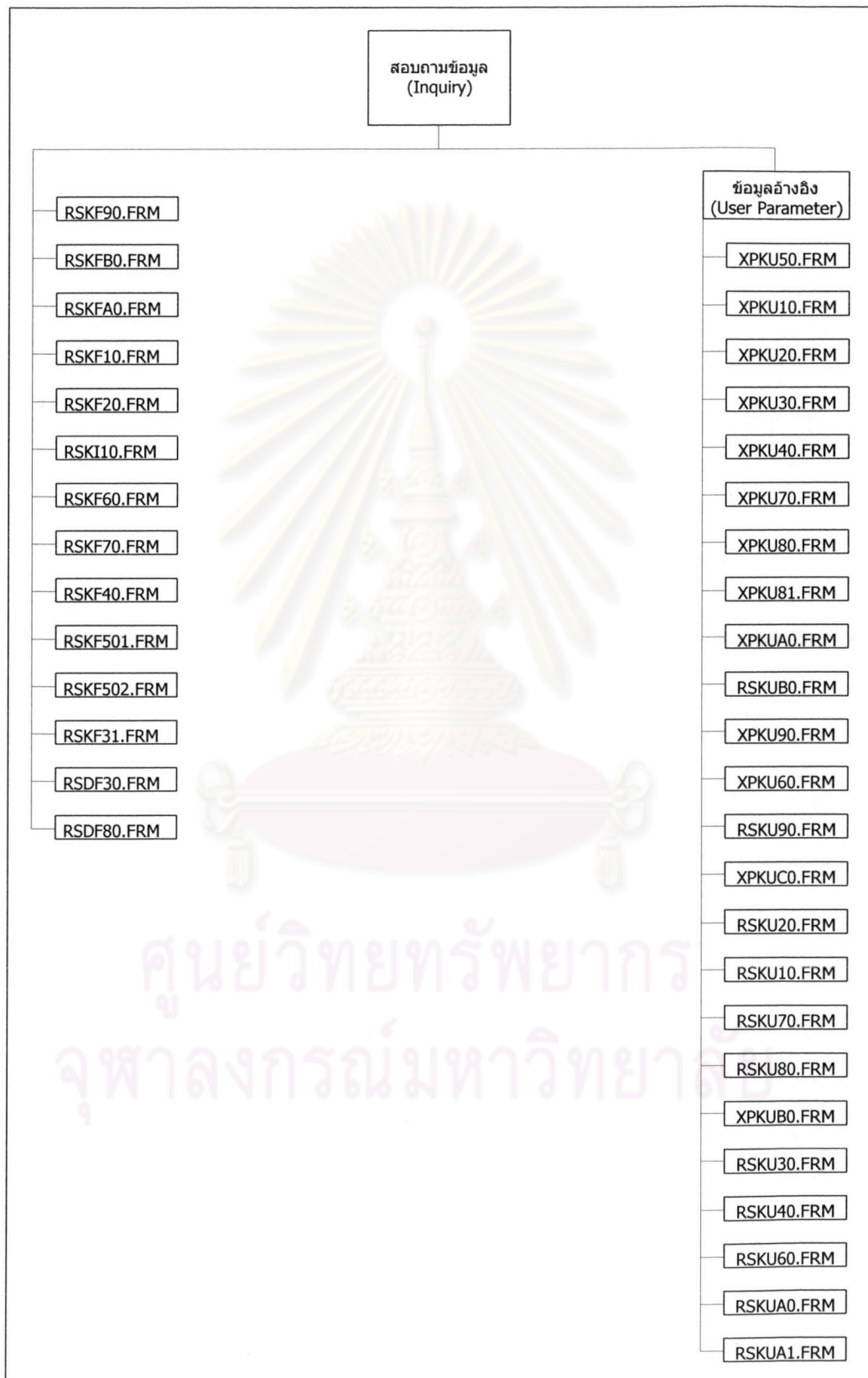
ตารางที่ 5.1 โปรแกรมในเมนูบันทึกและปรับปรุงข้อมูล (ต่อ)

ชื่อโปรแกรม	หน้าที่
XPKU30.FRM	รหัสอาชีพ
XPKU40.FRM	รหัสประเทศ
XPKU70.FRM	รหัสไปรษณีย์
XPKU80.FRM	รหัสธนาคาร
XPKU81.FRM	รหัสธนาคาร-สาขา
XPKUA0.FRM	ประเภทการรับ-จ่ายเงิน
RSKUB0.FRM	รหัสกลุ่มของอัตราดอกเบี้ย
XPKU90.FRM	ประเภทหลักทรัพย์
XPKU60.FRM	ประเภทบุคคล
RSKU90.FRM	ประเภทสถาบัน
XPKUC0.FRM	รหัสสมาชิกศูนย์รับฝากหลักทรัพย์
RSKU20.FRM	ประเภทการปิดสมุดทะเบียน
RSKU10.FRM	อัตราการหักภาษี ณ ที่จ่าย
XPKUB0.FRM	วันหยุดธนาคาร
RSKU30.FRM	ประเภทการยกเลิกใบหลักทรัพย์
RSKU40.FRM	ประเภทการยกเลิกเช็ค
RSKU60.FRM	รหัสกลุ่มของชื่อ
RSKUA1.FRM	รูปแบบเอกสาร

ศูนย์วิทยทรัพยากร
จุฬาลงกรณ์มหาวิทยาลัย

5.3 เมนูสอบถามข้อมูล

เมนูในส่วนนี้จะ เป็นเมนูในการเข้าถึงโปรแกรมประเภทการแสดงผลหรือสอบถามข้อมูล ซึ่งโครงสร้างเมนูแสดงไว้ดังรูปที่ 5.5 ส่วนรายละเอียดของชื่อและหน้าที่ของโปรแกรมที่อยู่ภายใต้เมนูนี้แสดงไว้ในตารางที่ 5.2



รูปที่ 5.5 เมนูสอบถามข้อมูล

ตารางที่ 5.2 โปรแกรมในเมนูสอบถามข้อมูล

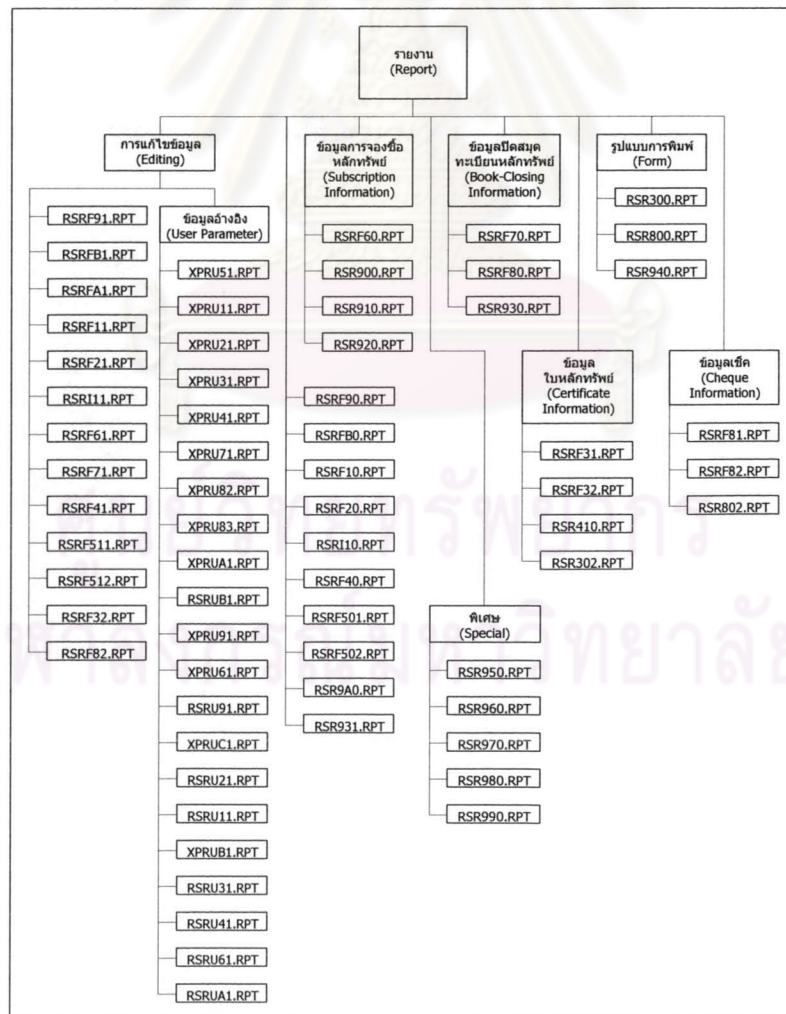
ชื่อโปรแกรม	หน้าที่
RSKFA0.FRM	สอบถามและพิมพ์รายงานข้อมูลอัตราดอกเบี้ย
	สอบถามข้อมูล
RSKF90.FRM	สถาบัน
RSKFB0.FRM	ที่อยู่ธนาคาร-สาขา
RSKF10.FRM	หลักทรัพย์
RSKF20.FRM	ผู้ถือหลักทรัพย์
RSKI10.FRM	ผู้ถือหลักทรัพย์ประเภทฝากหลักทรัพย์เข้าศูนย์ฯ
RSKF60.FRM	การจองซื้อหลักทรัพย์ที่ได้รับการจัดสรรสิทธิ
RSKF70.FRM	การปิดสมุดทะเบียนหลักทรัพย์
RSKF40.FRM	การโอนหลักทรัพย์
RSKF501.FRM	การจดแจ้งจำนำหลักทรัพย์
RSKF502.FRM	การอายัดหลักทรัพย์
RSKF31.FRM	การยกเลิกใบหลักทรัพย์
RSDF30.FRM	ใบหลักทรัพย์
RSDF80.FRM	เช็ค
ข้อมูลอ้างอิง	
	สอบถามและพิมพ์รายงานข้อมูล
XPKU50.FRM	รหัสค่านำหน้าชื่อ
XPKU10.FRM	ประเภทเลขประจำตัว
XPKU20.FRM	รหัสสัญชาติ
XPKU30.FRM	รหัสอาชีพ
XPKU40.FRM	รหัสประเทศ
XPKU70.FRM	รหัสไปรษณีย์
XPKU80.FRM	รหัสธนาคาร
XPKU81.FRM	รหัสธนาคาร-สาขา
XPKUA0.FRM	ประเภทการรับ-จ่ายเงิน
RSKUB0.FRM	รหัสกลุ่มของอัตราดอกเบี้ย
XPKU90.FRM	ประเภทหลักทรัพย์
XPKU60.FRM	ประเภทบุคคล
RSKU90.FRM	ประเภทสถาบัน
XPKUC0.FRM	รหัสสมาชิกศูนย์รับฝากหลักทรัพย์
RSKU20.FRM	ประเภทการปิดสมุดทะเบียน
RSKU10.FRM	อัตราการหักภาษี ณ ที่จ่าย

ตารางที่ 5.2 โปรแกรมในเมนูสอบถามข้อมูล (ต่อ)

ชื่อโปรแกรม	หน้าที่
RSKU70.FRM	รหัสการจ่ายดอกเบี้ยในแต่ละปี
RSKU80.FRM	รหัสวิธีการคำนวณดอกเบี้ย
XPKUB0.FRM	วันหยุดธนาคาร
RSKU30.FRM	ประเภทการยกเลิกใบหลักทรัพย์
RSKU40.FRM	ประเภทการยกเลิกเช็ค
RSKU60.FRM	รหัสกลุ่มของชื่อ
RSKUA0.FRM	ประเภทแบบเอกสาร
RSKUA1.FRM	รูปแบบเอกสาร

5.4 เมนูรายงาน

เมนูในส่วนนี้จะ เป็นเมนูในการเข้าถึงโปรแกรมประเภทการพิมพ์รายงาน ซึ่งโครงสร้างเมนูแสดงไว้ดังรูปที่ 5.6 ส่วนรายละเอียดของชื่อและหน้าที่ของโปรแกรมที่อยู่ภายใต้เมนูนี้แสดงไว้ในตารางที่ 5.3



รูปที่ 5.6 เมนูรายงาน

ตารางที่ 5.3 โปรแกรมในเมนูรายงาน

ชื่อโปรแกรม	หน้าที่
RSR9A0.RPT	พิมพ์ใบนำส่งไปรษณีย์ลงทะเบียน
RSR931.RPT	พิมพ์รายงาน ภ.ง.ด. 2ก
	พิมพ์รายงานข้อมูล
RSRF90.RPT	สถาบัน
RSRFB0.RPT	ที่อยู่ธนาคาร-สาขา
RSRF10.RPT	หลักทรัพย์
RSRF20.RPT	ผู้ถือหลักทรัพย์
RSRI10.RPT	ผู้ถือหลักทรัพย์ประเภทฝากหลักทรัพย์เข้าศูนย์ฯ
RSRF40.RPT	การโอนหลักทรัพย์
RSRF501.RPT	การจดแจ้งจำนำหลักทรัพย์
RSRF502.RPT	การอายัดหลักทรัพย์
การแก้ไขข้อมูล	
	พิมพ์รายงานการแก้ไขข้อมูล
RSRF91.RPT	สถาบัน
RSRFB1.RPT	ที่อยู่ธนาคาร-สาขา
RSRFA1.RPT	อัตราดอกเบี้ย
RSRF11.RPT	หลักทรัพย์
RSRF21.RPT	ผู้ถือหลักทรัพย์
RSRI11.RPT	ผู้ถือหลักทรัพย์ประเภทฝากหลักทรัพย์เข้าศูนย์ฯ
RSRF61.RPT	การจองซื้อหลักทรัพย์ที่ได้รับการจัดสรรสิทธิ
RSRF71.RPT	การปิดสมุดทะเบียนหลักทรัพย์
RSRF41.RPT	การโอนหลักทรัพย์
RSRF511.RPT	การจดแจ้งจำนำหลักทรัพย์
RSRF512.RPT	การอายัดหลักทรัพย์
RSRF32.RPT	การยกเลิกใบหลักทรัพย์
RSRF82.RPT	การยกเลิกเช็ค
การแก้ไขข้อมูล - ข้อมูลอ้างอิง	
	พิมพ์รายงานการแก้ไขข้อมูล
XPRU51.RPT	รหัสค่านำหน้าชื่อ
XPRU11.RPT	ประเภทเลขประจำตัว
XPRU21.RPT	รหัสสัญชาติ
XPRU31.RPT	รหัสอาชีพ
XPRU41.RPT	รหัสประเทศ

ตารางที่ 5.3 โปรแกรมในเมนูรายงาน (ต่อ)

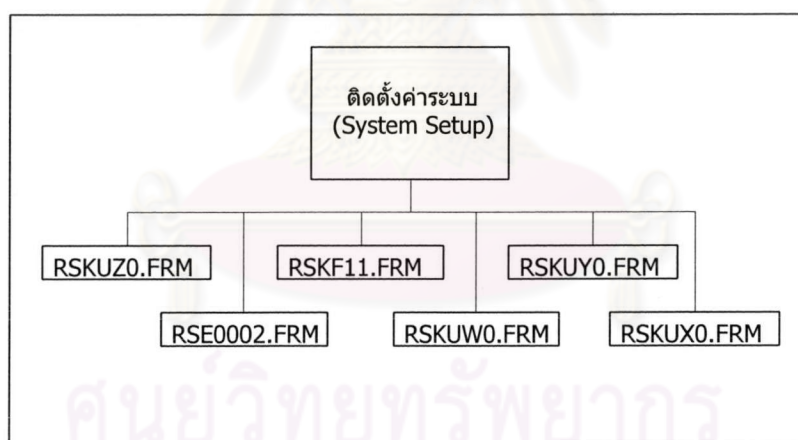
ชื่อโปรแกรม	หน้าที่
XPRU71.RPT	รหัสไปรษณีย์
XPRU82.RPT	รหัสธนาคาร
XPRU83.RPT	รหัสธนาคาร-สาขา
XPRUA1.RPT	ประเภทการรับ-จ่ายเงิน
RSRUB1.RPT	รหัสกลุ่มของอัตราดอกเบี้ย
XPRU91.RPT	ประเภทหลักทรัพย์
XPRU61.RPT	ประเภทบุคคล
RSRU91.RPT	ประเภทสถาบัน
XPRUC1.RPT	รหัสสมาชิกศูนย์รับฝากหลักทรัพย์
RSRU21.RPT	ประเภทการปิดสมุดทะเบียน
RSRU11.RPT	อัตราการหักภาษี ณ ที่จ่าย
XPRUB1.RPT	วันหยุดธนาคาร
RSRU31.RPT	ประเภทการยกเลิกใบหลักทรัพย์
RSRU41.RPT	ประเภทการยกเลิกเช็ค
RSRU61.RPT	รหัสกลุ่มของชื่อ
RSRUA1.RPT	รูปแบบเอกสาร
ข้อมูลการจองชื่อหลักทรัพย์	
RSRF60.RPT	พิมพ์รายงานข้อมูลการจองชื่อหลักทรัพย์ที่ได้รับการจัดสรรสิทธิ
RSR900.RPT	พิมพ์รายงานสรุปยอด SDC
RSR910.RPT	พิมพ์รายงาน Room ต่างดาว
RSR920.RPT	พิมพ์รายงานผู้ถือหลักทรัพย์เรียงตามบริษัทสมาชิกศูนย์รับฝากหลักทรัพย์
ข้อมูลปิดสมุดทะเบียนหลักทรัพย์	
RSRF70.RPT	พิมพ์รายงานข้อมูลการปิดสมุดทะเบียนหลักทรัพย์
RSRF80.RPT	พิมพ์รายงานการจ่ายดอกเบี้ย/เงินปันผล
RSR930.RPT	พิมพ์รายงาน ภ.ง.ด. 2, 53, 54
รูปแบบการพิมพ์	
RSR300.RPT	พิมพ์ใบหลักทรัพย์
RSR800.RPT	พิมพ์เช็ค
RSR940.RPT	พิมพ์จำหน่ายของ
ข้อมูลใบหลักทรัพย์	
RSRF31.RPT	พิมพ์รายงานข้อมูลการยกเลิกใบหลักทรัพย์
RSRF32.RPT	พิมพ์รายงานข้อมูลการยกเลิก/ออกใบหลักทรัพย์
RSR410.RPT	พิมพ์หลักฐานการรับจดทะเบียน

ตารางที่ 5.3 โปรแกรมในเมนูรายงาน (ต่อ)

RSR302.RPT	พิมพ์รายงานสรุปการใช้ใบหลักทรัพย์
ข้อมูลเช็ด	
RSRF81.RPT	พิมพ์รายงานข้อมูลการยกเลิกเช็ด
RSRF82.RPT	พิมพ์รายงานข้อมูลการยกเลิก/ออกเช็ด
RSR802.RPT	พิมพ์รายงานสรุปการใช้เช็ด
พิเศษ	
RSR950.RPT	พิมพ์รายงานทะเบียนผู้ถือหลักทรัพย์
RSR960.RPT	พิมพ์รายงานสรุปจำนวนหน่วยของผู้ถือหลักทรัพย์
RSR970.RPT	พิมพ์รายงานการกระจายการถือหลักทรัพย์
RSR980.RPT	พิมพ์รายงานผู้ถือหลักทรัพย์สัญชาติต่างด้าว
RSR990.RPT	พิมพ์รายงานผู้ถือหลักทรัพย์รายใหญ่

5.5 เมนูติดตั้งค่าระบบ

เมนูในส่วนนี้จะเป็นเมนูในการเข้าถึงโปรแกรมประเภทการติดตั้งค่าระบบ ซึ่งโครงสร้างเมนูแสดงไว้ดังรูปที่ 5.7 ส่วนรายละเอียดของชื่อและหน้าที่ของโปรแกรมที่อยู่ภายใต้เมนูนี้แสดงไว้ในตารางที่ 5.4



รูปที่ 5.7 เมนูติดตั้งค่าระบบ

ตารางที่ 5.4 โปรแกรมในเมนูติดตั้งค่าระบบ

ชื่อโปรแกรม	หน้าที่
RSE0002.FRM	เปลี่ยนรหัสผ่าน
RSKUZ0.FRM	บันทึกข้อมูลเกี่ยวกับระบบ
RSKF11.FRM	บันทึกข้อมูลเลขที่ควบคุมของหลักทรัพย์
RSKUW0.FRM	บันทึกข้อมูลเลขที่ควบคุมของระบบ
RSKUY0.FRM	บันทึกข้อมูลรหัสกลุ่มผู้ใช้งานระบบ
RSKUX0.FRM	บันทึกข้อมูลผู้ใช้งานระบบ