

## บทที่ 2

### ระบบงานกองบัญชาการตำรวจนครบาล

#### ขอบเขตอำนาจหน้าที่ของกองบัญชาการตำรวจนครบาล

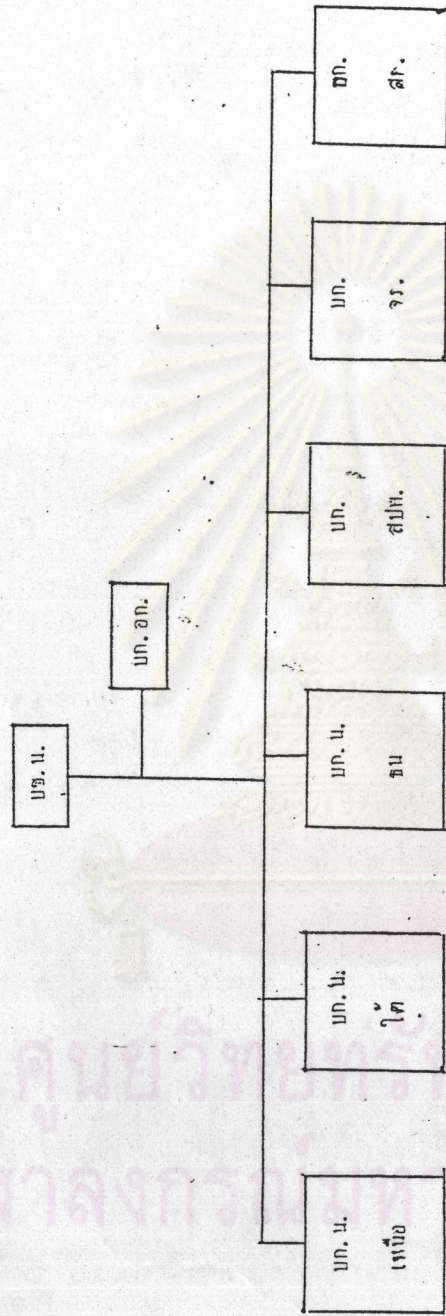
กองบัญชาการตำรวจนครบาล มีหน้าที่เกี่ยวกับการตรวจตรารักษาความสงบเรียบร้อยและความปลอดภัย โดยการป้องกันและปราบปรามผู้กระทำความผิดกฎหมายตลอดจนการจราจรภายในเขตกรุงเทพมหานคร และบังคับบัญชาการงานในหน่วยราชการต่างๆ ที่ขึ้นอยู่กับกองบัญชาการตำรวจนครบาลให้เป็นไปตามระเบียบแบบแผนของทางราชการทุกประการ และให้มีหน้าที่จัดกำลังตำรวจตามกำลังอนุญาต ตลอดจนควบคุมดำเนินการสืบสวนสอบสวนคดีอาญาให้เป็นไปตามกฎหมายและระเบียบแบบแผนโดยเคร่งครัด

หน่วยงานภายในกองบัญชาการ มีกองบังคับการอำนวยการเป็นเจ้าหน้าที่ของกองบัญชาการ ( ดังรูปที่ 2.1 )

#### ลักษณะงานที่ 1

##### ก. กองบังคับการอำนวยการ มีหน้าที่

1. ควบคุมการปฏิบัติงานของกองกำกับการทั้ง 5 กองกำกับการและแผนกต่าง ๆ
2. วางแผน กำหนดนโยบายเสนอผู้บังคับบัญชาตัดสินใจ
3. ติดตามผลงานและประสานงานในหน่วยระดับต่างๆ และส่วนราชการอื่นที่เกี่ยวข้อง
4. ให้ข้อคิดเห็น ตรวจสอบและกลั่นกรองงานก่อนเสนอผู้บังคับบัญชา



รูปที่ 2.1.1 การแบ่งส่วนราชการของกองบัญชาการตำรวจนครบาล

5. ประมวลข้อมูล ประมวลสถานการณ์ตามข้อมูลและคาดคะเน  
อย่างมีเหตุผลเสนอต่อผู้บังคับบัญชาตัดสินใจ

แบ่งส่วนราชการออกเป็น 5 กองก้ำกับการ

(ดังรูปที่ 2.2) คือ

ก) กองก้ำกับการก้ำล้งพล มีหน้าที่

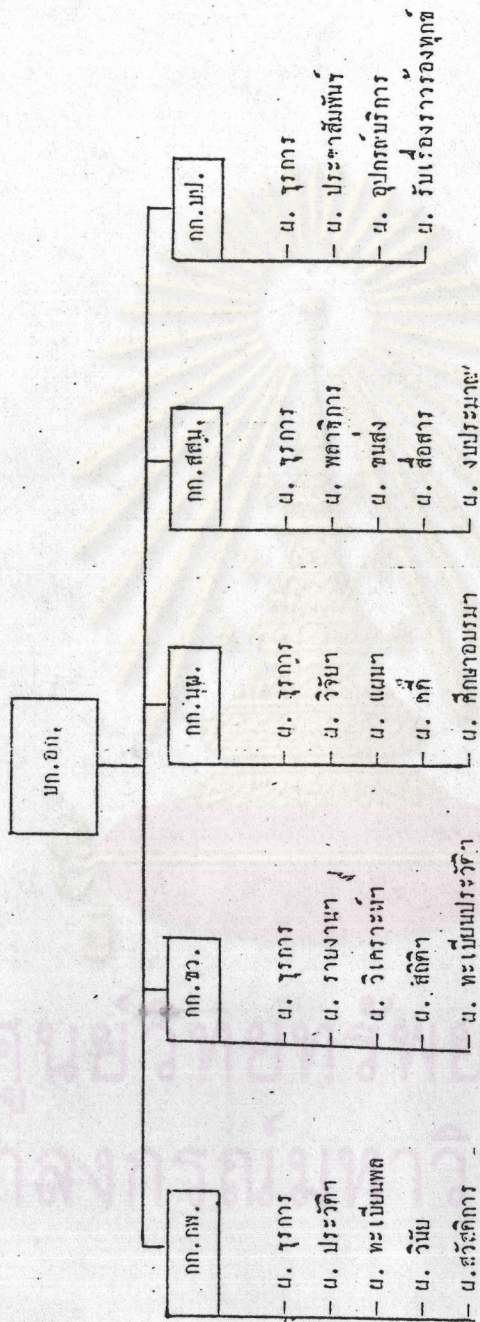
- 1) ตำเนินการในเรื่องที่เกี่ยวข้กับทะเล เบียนประวัติ  
ของข้ำราชการตำรวจนครบาล
- 2) บริหารราชการเกี่ยวกับการจัดก้ำล้งตำรวจ  
การบรรจุแต่งตั้ง โยกย้าย การขอบำเหน็จความชอบ และการเลื่อนชั้นเงินเดือน
- 3) ตำเนินการด้านการฝึกอบรม และการปรับปรุง  
สมรรถภาพในการปฏิบัติราชการของข้ำราชการตำรวจนครบาล
- 4) ปฏิบัติงานทางด้านธุรการและงานสารบรรณต่างๆ
- 5) ตำเนินการเกี่ยวกับการกำหนดมาตรการในการ  
รักษาวินัยของข้ำราชการตำรวจนครบาลที่กระทำผิดวินัย

แบ่งส่วนราชการออกเป็น 5 แผนก คือ

- (ก) แผนกธุรการ
- (ข) แผนกประวัติและจัดก้ำล้ง
- (ค) แผนกทะเล เบียนพล
- (ง) แผนกวินัย
- (จ) แผนกสวัสดิการ

ข) กองก้ำกับการข้ำว มีหน้าที่

- 1) ปฏิบัติงานทางด้านธุรการและงานสารบรรณต่างๆ
- 2) ตำเนินการและปฏิบัติกรข้ำว อำนวยการแสวงหา  
ข้ำวรวมทั้งการตรวจข้ำว การรวบรวมข้ำว การตำเนินกรรณวิธีต่อข้ำว การผลิต  
ข้ำวสาร ข้ำวกรอง เพื่อเสนอผู้บังคับบัญชาและหน่วยเหนือ และหน่วยที่เกี่ยวข้  
ให้ได้ทราบเหตุการณ์และการเคลื่อนไหวตลอดเวลาอย่างต่อเนื่อง และประสาน



รูปที่ 2.2 การแบ่งส่วนราชการของกองบังคับการอำนวยการ

การข่าวกับส่วนราชการต่าง ๆ ทั้งภายนอกและภายใน

3) ดำเนินการเกี่ยวกับสถิติข้อมูลและทะเบียนประวัติ

อาชญากรรม

แบ่งส่วนราชการออกเป็น 5 แผนก คือ

- (ก) แผนกธุรการ
- (ข) แผนกรายงานและกระจายข่าว
- (ค) แผนกวิเคราะห์และปฏิบัติการข่าว
- (ง) แผนกสถิติและข้อมูล
- (จ) แผนกทะเบียนประวัติอาชญากรรม

ค) กองกำกับการนโยบายและแผนงาน มีหน้าที่

การปฏิบัติงานทางด้านธุรการและงานสารบรรณต่างๆ จัดเก็บข้อมูลรวบรวมสถิติ วิเคราะห์วิจัยปัญหาต่าง ๆ โดยอาศัยหลักการทางด้านวิชาการที่มีอยู่ เพื่อวางเป้าหมายในการวางแผนดำเนินการโครงการหาแนวทางในการแก้ไขปัญหาดังๆ ที่มีอยู่ในการป้องกันและปราบปรามอาชญากรรม ดำเนินการรับผิดชอบโครงการและงานเกี่ยวกับคดี ตลอดจนการกำหนดแนวทางและมาตรฐานในการบริหารและการปฏิบัติดำเนินการพัฒนาปรับปรุงกองบัญชาการตำรวจนครบาล ตรวจสอบติดตามและประเมินผลการปฏิบัติราชการ ตามโครงการ แผนงาน หรือ เป้าหมายที่วางไว้

แบ่งส่วนราชการออกเป็น 5 แผนก คือ

- 1) แผนกธุรการ
- 2) แผนกวิจัยและวางแผน
- 3) แผนกแผนและปฏิบัติ
- 4) แผนกคดี
- 5) แผนกศึกษาอบรม

ง) กองกำกับการสนับสนุน มีหน้าที่

- 1) ปฏิบัติงานทางด้านธุรการและงานสารบรรณต่างๆ

2) อำนวยการวางแผนและควบคุมทางด้านการจัดหา และการเบิกจ่าย เก็บรักษาตราภรณ์ที่ พัสตุ ยานพาหนะ เครื่องมือสื่อสาร การบำรุงรักษา และการสนับสนุนในด้านการส่งกำลังบำรุงแก่หน่วยปฏิบัติการ

3) ดำเนินการทางด้านพลธิการของข้าราชการ ตำรวจในกองบัญชาการตำรวจนครบาลทั้งหมด

4) บริหารงานและอำนวยการทางด้านการเงิน และการงบประมาณ

แบ่งส่วนราชการออกเป็น 5 แผนก คือ

- (ก) แผนกธุรการ
- (ข) แผนกพลธิการ
- (ค) แผนกขนส่ง
- (ง) แผนกสื่อสาร
- (จ) แผนกงบประมาณและการเงิน

จ) กองกำกับการบริการประชาชน มีหน้าที่

สร้างความสัมพันธ์อันดีระหว่าง กลุ่มข้าราชการตำรวจ ภายในหน่วยงาน และสร้างความสัมพันธ์กับข้าราชการตำรวจนอกหน่วยงาน หรือ ข้าราชการอื่นๆ และประชาชน เพื่อให้บังเกิดผลในด้านความสามัคคีความเข้าใจ อันดีและการให้ความร่วมมือช่วยเหลือกิจการตำรวจ

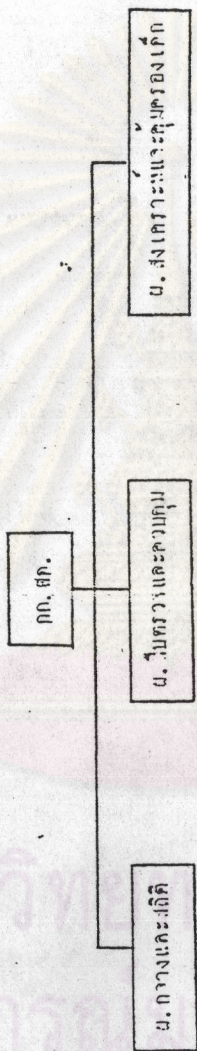
แบ่งส่วนราชการออกเป็น 4 แผนก คือ

- 1) แผนกธุรการ
- 2) แผนกประชาสัมพันธ์
- 3) แผนกอุปกรณ์บริการ
- 4) แผนกรับเรื่องราวร้องทุกข์

หน่วยงานที่สังกัดขึ้นอยู่กับ มีดังนี้

ฉ) กองกำกับการสวัสดิภาพเด็กและเยาวชน มีหน้าที่

เกี่ยวกับสวัสดิภาพเด็กและเยาวชนแบ่งส่วนราชการออกเป็น 3 แผนก (ดังรูปที่ 2.3) คือ



รูปที่ 2.3 การแบ่งส่วนราชการ กองกำกับการสวัสดิการเด็กและเยาวชน

- 1) แผนกกลางและสถิติ
- 2) แผนกสืบตรวจตราและควบคุม
- 3) แผนกสงเคราะห์และคุ้มครอง

## ลักษณะงานที่ 2

ข. กองบังคับการตำรวจจราจร มีหน้าที่อำนวยความสะดวกและรักษาความปลอดภัยในด้านการจราจรทางบกภายในเขตพื้นที่กรุงเทพมหานครและธนบุรี แบ่งส่วนราชการออกเป็น 2 กองกำกับการ (ดังรูปที่ 2.4) คือ

1. กองกำกับการกลาง แบ่งส่วนราชการออกเป็น 5 แผนก ดังต่อไปนี้

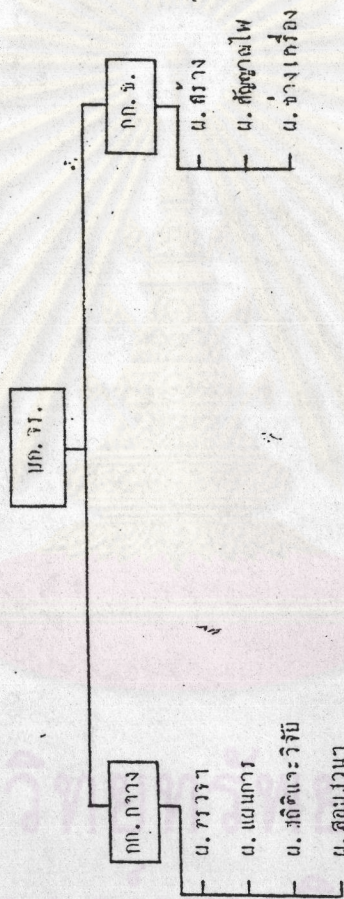
- ก) แผนกตรวจและจัดการจราจร
- ข) แผนกแผนการ
- ค) แผนกสถิติและวิจัย
- ง) แผนกสอบสวนอุบัติเหตุ
- จ) แผนกอบรม
- ฉ) งานทางด้าน

2. กองกำกับการช่าง แบ่งส่วนราชการออกเป็น 3 แผนก

คือ

- ก) แผนกสร้าง
- ข) แผนกสัญญาณไฟฟ้าการจราจร
- ค) แผนกช่างเครื่องยนต์และตรวจพิสูจน์





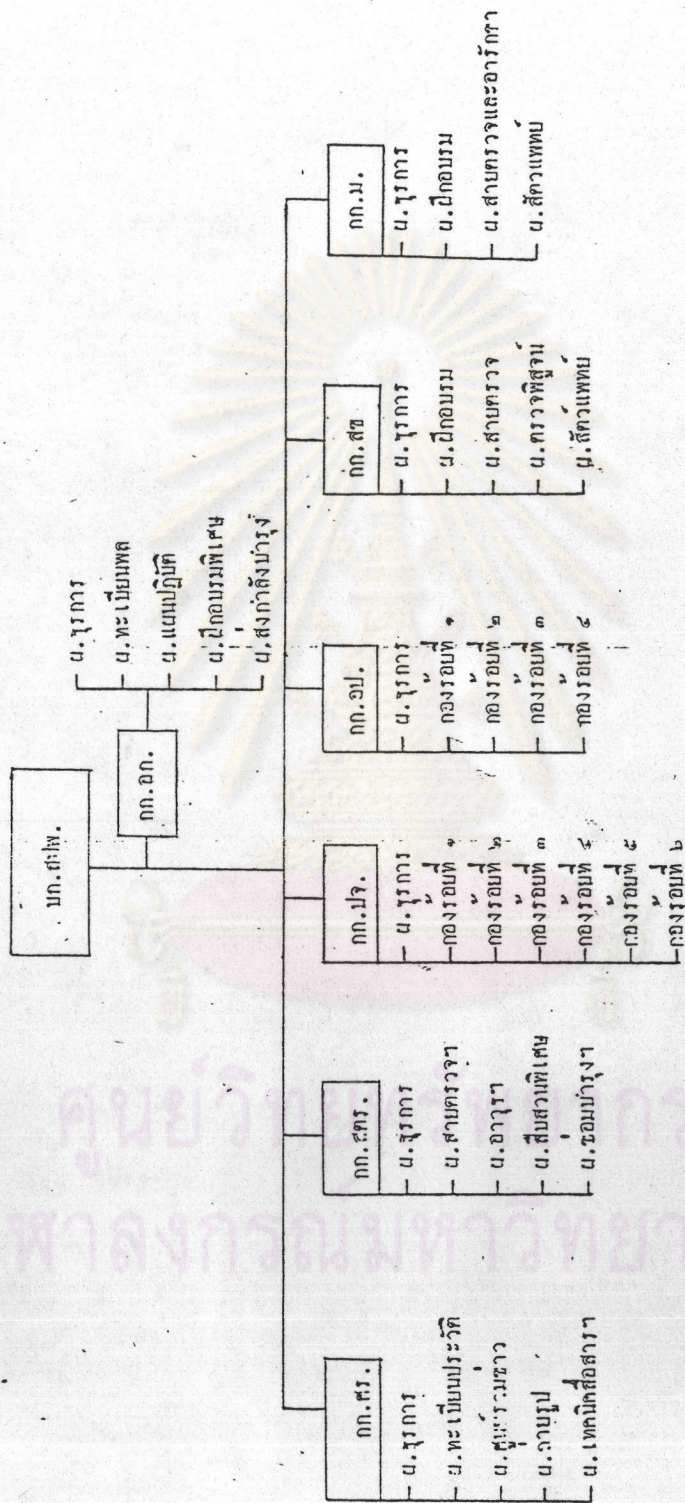
รูปที่ 2.4 การแบ่งส่วนราชการ กองบังคับการตำรวจจราจร

### ลักษณะงานที่ 3

ค. กองบังคับการสายตรวจและปฏิบัติการพิเศษ มีหน้าที่ตรวจตรา ป้องกันและปราบปรามการกระทำผิดอาญาในระบบสายตรวจการตรวจลาดตระเวน โดยพาหนะต่าง ๆ รวมทั้งสายตรวจตำรวจม้าและสุนัขตำรวจ และทำหน้าที่รักษา สถานที่สำคัญของทางราชการ ถวายความอารักขาขององค์พระประมุข ตลอดจนพระบรมวงศานุวงศ์และบุคคลสำคัญ และมีหน้าที่ป้องกันควบคุมและปราบปรามการ ก่อความไม่สงบต่าง ๆ รวมทั้งการสนับสนุนการปฏิบัติงานของตำรวจท้องที่และ หน่วยอื่นๆ ตามประมวลกฎหมายวิธีพิจารณาความอาญาและกฎหมายอื่นอันเกี่ยวกับ ความผิดอาญาทั้งปวง โดยมีเขตอำนาจรับผิดชอบในการปฏิบัติหน้าที่ในเขตพื้นที่ ของตำรวจนครบาลและเขตพื้นที่อื่น ๆ ตามแต่ผู้บังคับบัญชาที่มีอำนาจจะสั่งการ โดยแบ่งแยกหน้าที่ออกเป็น 7 กองกำกับการ (ดังรูปที่ 2.5) ดังนี้.-

1. กองกำกับการฝ่ายอำนวยการ มีหน้าที่ควบคุมการปฏิบัติงาน ของกองกำกับการอำนวยการ ปฏิบัติงานธุรการ และงานสารบรรณ การจัดทำ ลังตำรวจ การบรรจุแต่งตั้ง โยกย้าย การขอความเห็นใจความชอบ การเลื่อนชั้น เงินเดือน การรวบรวมข้อมูลเพื่อวางแผนปฏิบัติงานของกองบังคับการ รวมทั้ง การวางแผนจัดหลักสูตรการฝึกอบรมหลักสูตรพิเศษต่าง ๆ เพื่อเพิ่มพูนสมรรถภาพ ในการปฏิบัติหน้าที่ของกองบังคับการ และกองบัญชาการตำรวจนครบาล การ สวัสดิการ การเงิน และการเบิกจ่ายพัสดุ ครุภัณฑ์ต่าง ๆ การประชาสัมพันธ์ของ กองบังคับการ แบ่งส่วนราชการออกเป็น 5 แผนก คือ

- ก) แผนกธุรการ
- ข) แผนกทะเบียนพล
- ค) แผนกแผนปฏิบัติ
- ง) แผนกฝึกอบรมพิเศษ
- จ) แผนกส่งกำลังบำรุง



รูปที่ 2.5 การแบ่งลวงเวาขกาว กองบงค้บการลายตรวจและปฏิบัติกาารพิเศษ

2. กองกำกับการศูนย์รวมข่าว เป็นศูนย์รวมข่าวของกองบัญชาการตำรวจนครบาล และควบคุมสั่งการปฏิบัติงานของสายตรวจตำรวจ ยานพาหนะในกองบังคับการ ควบคุมการสื่อสารในข่ายและระบบต่างๆ ที่มีอยู่ รวมทั้ง การบำรุงรักษาอุปกรณ์สื่อสาร ในสังกัดกองบัญชาการตำรวจนครบาล รวบรวมข่าว ถ่ายรูป จัดทำบัตรตรวจนี้ สถิติอาชญากรรม สถิติรถหายและ ได้ค้นรับแจ้งและรายงานเหตุการณ์ต่าง ๆ ไปยังหน่วยงานและผู้บังคับบัญชาที่เกี่ยวข้อง แบ่งส่วนราชการออกเป็น 5 แผนก คือ

- ก) แผนกธุรการ
- ข) แผนกทะเบียนประวัติและสถิติคดี
- ค) แผนกศูนย์รวมข่าว
- ง) แผนกถ่ายรูป
- จ) แผนกเทคนิคสื่อสารและซ่อมบำรุง

3. กองกำกับการสายตรวจ มีหน้าที่ ควบคุมดูแลและจัดหายานพาหนะให้เหมาะสมในเขตพื้นที่นครบาล รักษาความสงบเรียบร้อย ป้องกันและปราบปรามอาชญากรรม รวมทั้งการใช้อาวุธและอุปกรณ์พิเศษสืบสวนแหล่งอาชญากรรมและหรือคดีอาญาบางประเภทตามคำสั่งของผู้บังคับบัญชา ทั้งนี้ให้รวมถึงการสนับสนุนในด้านกำลัง และ เก็บรักษาอาวุธและอุปกรณ์ของหน่วยพิเศษอื่นๆ ตามที่กรมตำรวจจะสั่ง แบ่งส่วนราชการออกเป็น 5 แผนก คือ

- ก) แผนกธุรการ
- ข) แผนกสายตรวจรถยนต์และรถจักรยานยนต์
- ค) แผนกอาวุธและอุปกรณ์พิเศษ
- ง) แผนกสืบสวนพิเศษ
- จ) แผนกซ่อมบำรุงยานพาหนะ

4. กองกำกับการป้องกันและปราบปรามจลาจล มีหน้าที่ระงับเหตุการณ์ที่ก่อความวุ่นวายและไม่สงบต่างๆ ป้องกันระงับยับยั้งและปราบปรามการก่อการจลาจล การกระทำของกลุ่มชน อันจะเป็นเหตุที่จะก่อให้เกิดการไม่สงบ

เรียบร้อยตลอดจนการสนับสนุนและเสริมกำลังให้ตำรวจกองกำกับการอื่นและตำรวจท้องที่ในยามปกติ แบ่งส่วนราชการออกเป็น 1 แผนก และ 6 กองร้อย คือ

- ก) แผนกธุรการ
- ข) กองร้อย 1-6

5. กองกำกับการอารักขาและรักษาความปลอดภัย มีหน้าที่รักษาสถานที่สำคัญๆ อารักขาสถานที่และบุคคลสำคัญของทางราชการและของต่างประเทศ จัดกำลังตำรวจวางจุดอารักขาตามเส้นทางเสด็จฯ และจุดที่ประทับฯ ตลอดจนการอารักขาและคุ้มกันขบวนที่สำคัญต่าง ๆ แบ่งส่วนราชการออกเป็น 1 แผนก และ 4 กองร้อย คือ

- ก) แผนกธุรการ
- ข) กองร้อย 1-4

6. กองกำกับการสุนัขตำรวจ มีหน้าที่ควบคุมดูแลเกี่ยวกับกิจการสุนัขตำรวจของกองบังคับการ จัดสายตรวจสนับสนุนตำรวจท้องที่พร้อมสุนัขตำรวจในเขตท้องที่ของตำรวจนครบาลและสนับสนุนช่วยเหลือหน่วยราชการอื่นหรือกิจการอื่นใดที่ได้รับการร้องขอ หรือสั่งการจากหน่วยเหนือ เพื่อทำการตรวจพิสูจน์หรือติดตามผลโดยอาศัยสุนัข แบ่งส่วนราชการออกเป็น 5 แผนก คือ

- ก) แผนกธุรการ
- ข) แผนกฝึกอบรม
- ค) แผนกสายตรวจ
- ง) แผนกตรวจพิสูจน์
- จ) แผนกสัตว์แพทย์และสัตว์บาล

7. กองกำกับการตำรวจม้า มีหน้าที่ควบคุมการจัดตำรวจม้า เพื่อถวายความอารักขาพระบาทสมเด็จพระเจ้าอยู่หัว ดูแลเกี่ยวกับกิจการตำรวจม้าของกองบังคับการ จัดสายตรวจสนับสนุนท้องที่ในเขตท้องที่ของตำรวจนครบาลสนับสนุนช่วยเหลือหน่วยราชการอื่น หรือกิจการใดที่ได้รับการร้องขอ หรือสั่งการของผู้บังคับบัญชา แบ่งส่วนราชการออกเป็น 4 แผนก คือ

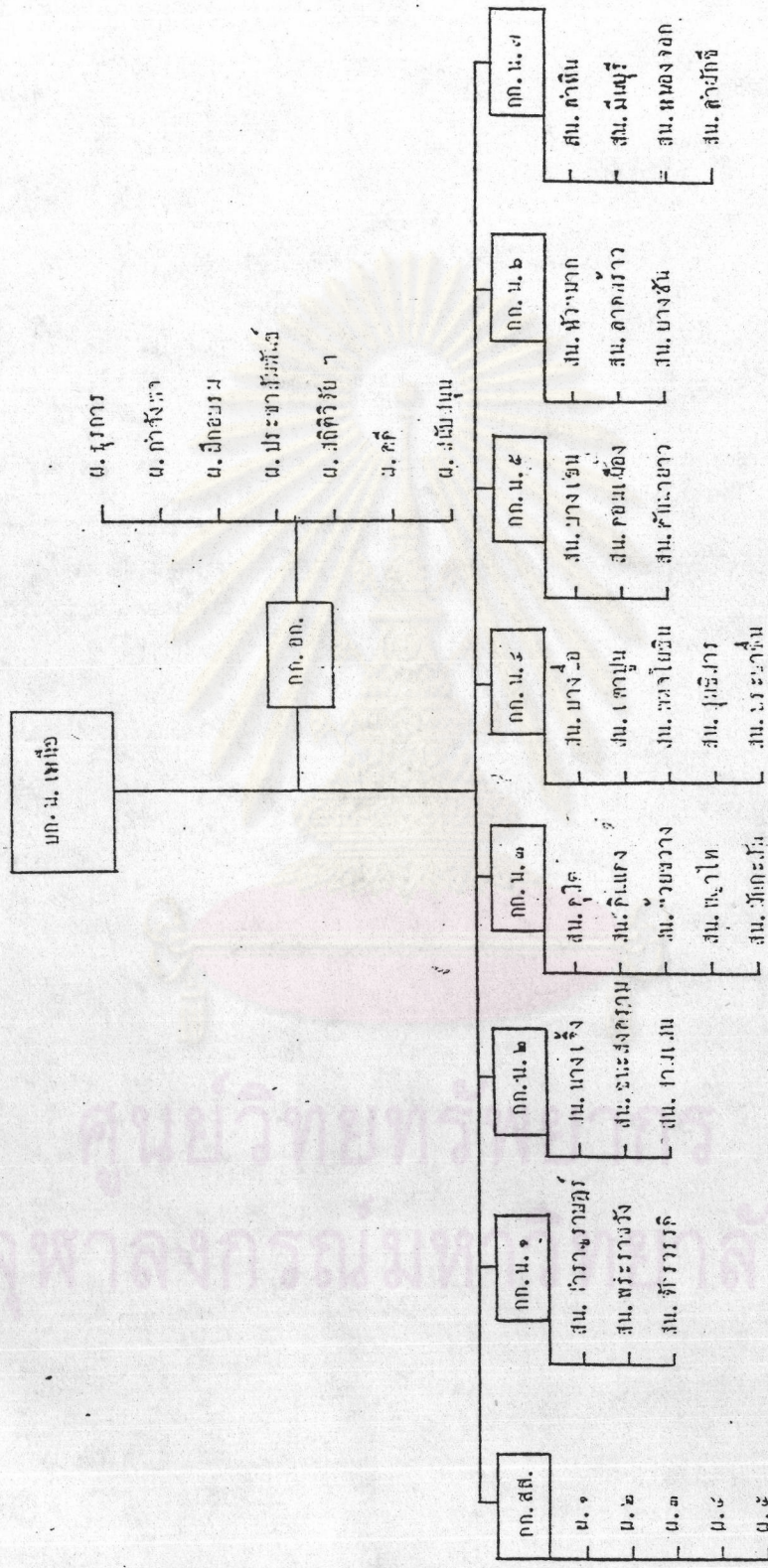
- ก) แผนกธุรการ
- ข) แผนกฝึกอบรม
- ค) แผนกสายตรวจและอารักขา
- ง) แผนกสัตว์แพทย์และสัตว์บาล

#### ลักษณะงาน 4

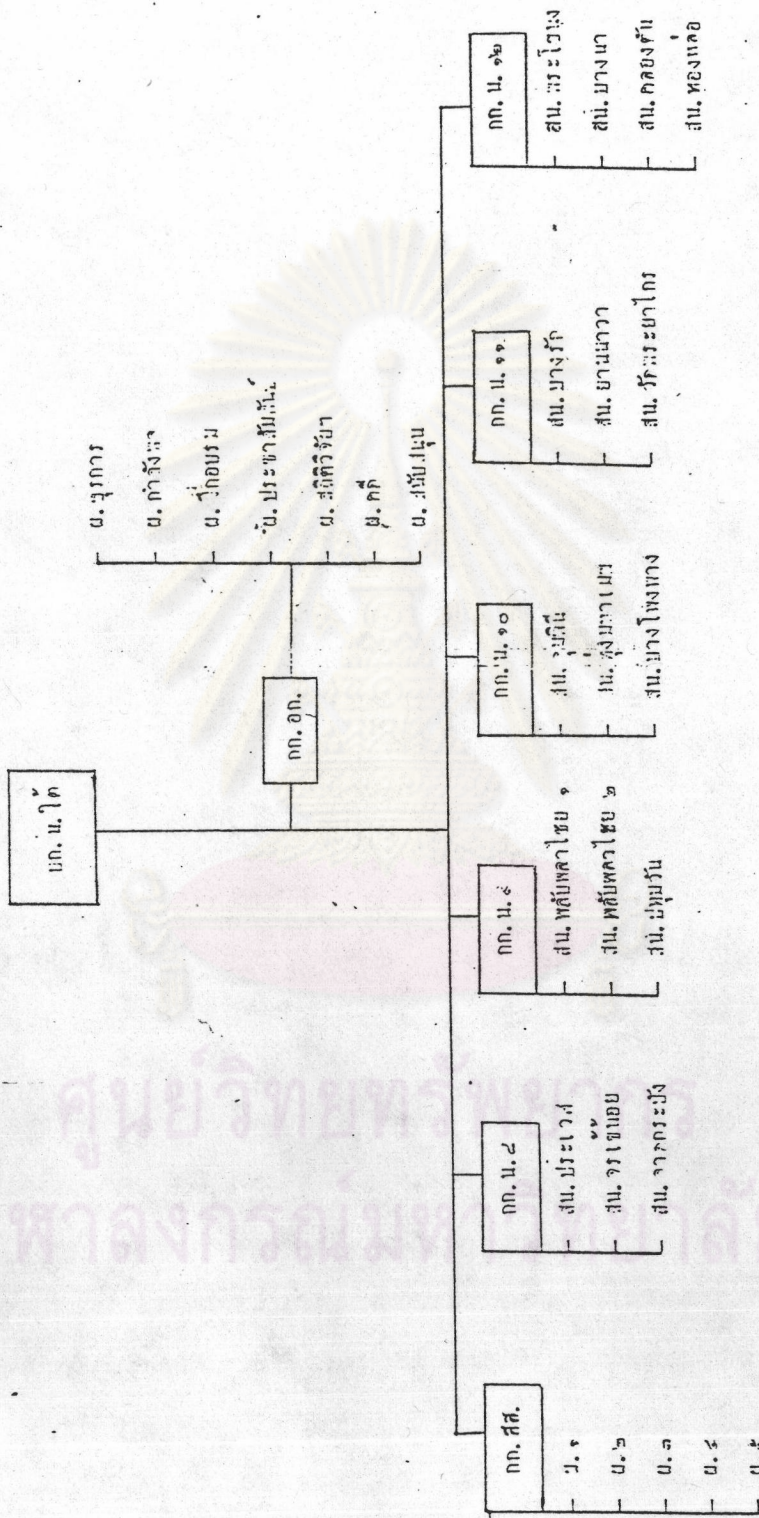
ง. กองบังคับการตำรวจนครบาลพระนครเหนือ กองบังคับการตำรวจนครบาลพระนครใต้ และกองบังคับการตำรวจนครบาลธนบุรี งานในกองบังคับการตำรวจนครบาลทั้ง 3 นี้ แต่ละกองบังคับการมีหน้าที่เกี่ยวกับการตรวจตรา รักษาความสงบเรียบร้อยและความปลอดภัย โดยการป้องกันหรือปราบปรามผู้กระทำความผิดกฎหมายในเขตพื้นที่ของตน และบังคับบัญชาให้การทำงานได้เป็นไปตามระเบียบแบบแผน กับทำการอบรมฝึกสอนผู้ใต้บังคับบัญชาให้มีสมรรถภาพเหมาะสมยิ่งขึ้นตามลำดับ และควบคุมการสืบสวนสอบสวนคดีอาญาให้เป็นไปตามกฎหมายระเบียบการทางคดีให้เป็นไปในทางที่ชอบควรโดยเคร่งครัดอยู่เสมอ แต่ละกองบังคับการมีหน่วยต่าง ๆ ขึ้นอยู่ (ดังรูปที่ 2.6, 2.7 และ 2.8) ดังนี้

##### 1. กองกำกับการอำนวยการ มีหน้าที่

- ก) ปฏิบัติงานทางด้านธุรการและงานสารบรรณต่าง ๆ
- ข) ดำเนินการในเรื่องที่เกี่ยวข้องกับทะเบียนประวัติของข้าราชการตำรวจภายในกองบังคับการ
- ค) บริหารราชการเกี่ยวกับการจัดกำลังตำรวจ การพิจารณาเสนอความเห็นเกี่ยวกับการบรรจุ แต่งตั้ง โยกย้าย การขอบำเหน็จความชอบและการเลื่อนขั้นเงินเดือน
- ง) ดำเนินการเกี่ยวกับการกำหนดมาตรการ ในการรักษาวินัยของข้าราชการตำรวจนครบาล สอบสวนและเสนอความเห็นเกี่ยวกับการพิจารณาทัณฑ์ของข้าราชการตำรวจในกองบังคับการที่กระทำผิดวินัย



รูปที่ 2.6 การแบ่งส่วนราชการ กองบังคับการตำรวจนครบาลพระนครเหนือ



รูปที่ 2.7 การแบ่งส่วนราชการ กองบังคับการตำรวจนครบาลพระนครใต้<sup>2</sup>





จ) ตาเนินการด้านการฝึกอบรม และการปรับปรุง  
สมรรถภาพในการปฏิบัติราชการของข้าราชการตำรวจในกองบังคับการ

ฉ) ตาเนินการเกี่ยวกับกิจการประชาสัมพันธ์

ช) ตาเนินการรับผิดชอบโครงการและงานเกี่ยวกับคดี

ซ) ตาเนินการเกี่ยวกับการรวบรวมสถิติวิจัยและวางแผน

ฅ) ตาเนินการรับผิดชอบงานที่เกี่ยวกับการสนับสนุน

แบ่งออกเป็น 7 แผนก คือ

1) แผนกธุรการ

2) แผนกกำลังพล

3) แผนกฝึกอบรม

4) แผนกประชาสัมพันธ์

5) แผนกสถิติวิจัย และวางแผน

6) แผนกคดี

7) แผนกสนับสนุน

2. กองกำกับการสืบสวนและสอบสวน มีหน้าที่รับผิดชอบใน  
การปฏิบัติหน้าที่ตามประมวลกฎหมายวิธีพิจารณาความอาญา และตามบทกฎหมาย  
อื่นอันเกี่ยวกับความผิดในทางอาญาภายในเขตพื้นที่ของแต่ละกองบังคับการตำรวจ  
นครบาลซึ่งกำหนดไว้ในประกาศกระทรวงมหาดไทย จาแนกหน้าที่รับผิดชอบ  
ส่วนใหญ่ออกเป็นส่วนๆ ดังนี้

แผนก 1 รับผิดชอบคดีประทุษร้ายต่อชีวิตและร่างกาย

แผนก 2 รับผิดชอบคดีประทุษร้ายต่อทรัพย์

แผนก 3 รับผิดชอบคดีการปลอมแปลง, ล่อลวง ค้าหญิง  
และเด็กหญิง, การข่มขืน, กระทำชำเราและ  
การอนาจาร

แผนก 4 รับผิดชอบคดีวางเพลิง และความสงบสุขของ  
ประชาชน

แผนก 5 รับผิดชอบคดีค่าของเดือน, การพินันและ  
ความผิดอื่น ๆ ที่ไม่เกี่ยวกับหน้าที่ตั้งระบุไว้  
ใน (1) ถึง (4)

3. กองกำกับการตำรวจนครบาล แต่ละกองกำกับการมีหน้าที่  
รับผิดชอบภายในเขตพื้นที่ของสถานีและกิ่งสถานีตำรวจนครบาลต่างๆ ดังที่ปรากฏ  
อยู่ในประกาศกระทรวงมหาดไทย เรื่องกำหนดหน่วยเขตอำนาจ และเขตพื้นที่  
คือต้องรับผิดชอบทั้งในด้านการงาน ตลอดจนการคดีและการปกครองบังคับบัญชา  
โดยตรงจากกองบังคับการตำรวจนครบาล ที่กองกำกับการตำรวจนครบาลนั้นๆ  
สังกัดอยู่อีกชั้นหนึ่ง

4. สถานีตำรวจนครบาล แต่ละสถานีมีหน้าที่เช่นเดียวกัน  
คือ ทำการตรวจตรารักษาความสงบเรียบร้อย และป้องกันปราบปรามผู้กระทำความผิด  
กฎหมายทั่วไปในเขตท้องที่สถานีนั้น ๆ แยกออกได้ดังนี้

ก) สืบสวนจับกุมและสอบสวน ตลอดจนเปรียบเทียบคดี  
อาญาทุกชนิดที่อยู่ภายในอำนาจให้กระทำได้

ข) พิจารณาจัดกำลังตำรวจออกตรวจตรา ลาดตระเวน  
ท้องที่และ เเวรยามรักษาการณ์ในงานต่าง ๆ เพื่อเป็นปกติสุขของประชาชนตาม  
สภาพแห่งท้องถื่น

ค) อบรมผู้อยู่ใต้บังคับบัญชาเพื่อให้เกิดความรู้ ความ  
ประพฤติอยู่ในระ เบียบวินัยอันดีของตำรวจ

ง) ควบคุมดูแลโรงแรม ให้ปฏิบัติตามกฎหมาย และ  
सारวัตรเป็นนายทะเบียนโรงแรมด้วย

5. กิ่งสถานีตำรวจนครบาล มีหน้าที่ทำนองเดียวกันกับสถานี  
ตำรวจนครบาลแต่การบังคับบัญชาขึ้นตรงต่อสถานีตำรวจนครบาลอีกชั้นหนึ่ง

การงานในบางกรณีอาจจัดการไปโดยลำพังไม่ได้ต้อง เสนอ  
ไปยังสถานีตำรวจต้นสังกัดให้พิจารณาจัดการ