

บรรณานุกรม

ภาษาไทย

การท่องเที่ยวแห่งประเทศไทย. แผนหลักพัฒนาการท่องเที่ยวสงขลา/หาดใหญ่. เล่ม 2

ฉบับสมบูรณ์ กรุงเทพมหานคร : บริษัทไชด์แอนด์โปรดักส์, 2524.

คณะกรรมการพัฒนาการเศรษฐกิจและสังคมแห่งชาติ, สำนักงาน. ชนบทไทย 2523.

กรุงเทพมหานคร : โรงพิมพ์สำนักเลขาธิการคณะรัฐมนตรี, 2523.

_____. "แผนพัฒนาชนบทภาคจน." วารสารเศรษฐกิจและสังคม 18 (พฤษภาคม-มิถุนายน 2524) : 1-37.

_____. "ชนบทเบิกซ์ใต้ 2." วารสารเศรษฐกิจและสังคม 18 (กรกฎาคม-สิงหาคม 2524) : 1-43.

_____. เครื่องชี้ภาวะสังคม 2522. กรุงเทพมหานคร : โรงพิมพ์สำนักเลขาธิการคณะรัฐมนตรี, 2524.

คณะกรรมการพัฒนาจังหวัดพัทลุง, สำนักงาน. "แผนพัฒนาจังหวัดพัทลุง พ.ศ.2525-2529."

พัทลุง : สำนักงานเลขานุการคณะกรรมการพัฒนาจังหวัดพัทลุง, 2525 (อัดสำเนา)

คณะกรรมการสิ่งแวดล้อมแห่งชาติ, สำนักงาน. "ข้อมูลทรัพยากรสิ่งแวดล้อมลุ่มน้ำทะเลสาบสงขลา" กรุงเทพมหานคร : สถาบันวิจัยวิทยาศาสตร์และเทคโนโลยีแห่งประเทศไทย, 2523 (อัดสำเนา)

_____. "ทะเลสาบสงขลา." กรุงเทพมหานคร : เลขานุการคณะกรรมการบริการและพัฒนาทะเลสาบสงขลา, 2520.

_____. "มาตรฐานคุณภาพน้ำ" วันสถาปนากระทรวงวิทยาศาสตร์และเทคโนโลยีและพลังงาน (24 มีนาคม 2525) : 70-72.

จันทร์ สัมบูรณ์กุล. ลัทธิพระสมัยหนึ่ง. กรุงเทพมหานคร : การพิมพ์พระนคร, 2524.

จังหวัดพัทลุง, สำนักงาน. "บรรยายสรุปข้อราชการจังหวัดพัทลุง 2524." พัทลุง :

สำนักงานจังหวัดพัทลุง, 2524 (อัดสำเนา)

จังหวัดสงขลา, สำนักงาน. "บรรยายสรุปจังหวัดสงขลา 2525." สงขลา : สำนักงาน

จังหวัดสงขลา, 2525 (อัดสำเนา)

_____. "แผนพัฒนาจังหวัดสงขลา 2525." สงขลา : ฝ่ายประสานแผนและโครงการ

สำนักงานจังหวัดสงขลา, 2525 (อัดสำเนา)

ชุมพร สังขปรี่ชา. "การลดช่องว่างระหว่างเมืองกับชนบทอุดมการณ์แห่งชาติยุค 200 ปี."

มติชน (4-5 กุมภาพันธ์ 2525) : 5.

เดชา บุญค้ำ. "ภูมิสถาปัตยกรรมคืออะไร." กรุงเทพมหานคร : ภาควิชาภูมิสถาปัตย์

คณะสถาปัตยกรรมศาสตร์ จุฬาลงกรณ์มหาวิทยาลัย, 2519 (อัดสำเนา)

บัณฑิต จุลาสัย และ อรวรรณ ศิริรัตนพิริยะ. "สภาวะแวดล้อมของเรา." กรุงเทพมหานคร

: คณะศึกษาศาสตร์ จุฬาลงกรณ์มหาวิทยาลัย, 2524 (อัดสำเนา)

ไพโรจน์ พรหมานนท์ และ ลู่ชาติ วิเชียรสวรรค์. "การศึกษาความเปลี่ยนแปลงตามฤดูกาล

ของอุณหภูมิและความเค็มของน้ำในทะเลสาบสงขลาและบริเวณใกล้เคียง."

รายงานประจำปี 2509-2510 สภาประมงสงขลา, กองสำรวจและค้นคว้า

กรมประมง.

_____. "การศึกษาภาวะความสมบูรณ์ของดินในทะเลสาบสงขลาตอนใต้." รายงาน

ประจำปี 2509-2510 สภาประมงสงขลา 2510 (อัดสำเนา) กองสำรวจและ

ค้นคว้า กรมประมง.

ภาควิชาคณะเกษตร, มหาวิทยาลัยเกษตรศาสตร์. ปฐพีวิทยาเบื้องต้น (เรื่องเรื่องธรรม :

กรุงเทพมหานคร) 2523.

มานพ พงศ์ทัต. "ทฤษฎีเติบโตหรือเมืองหลักและวิวัฒนาการทฤษฎีภูมิภาค." วารสารวิชา

การคณะสถาปัตยกรรมศาสตร์ (ปีการศึกษา 2521) : 2-20.

_____. "แนวคิดและทฤษฎีเรื่องความไม่เสมอภาคและความไม่เสมอภาคระหว่างภาค."

กรุงเทพมหานคร : ภาควิชาผังเมือง จุฬาลงกรณ์มหาวิทยาลัย, 2524 (อัดสำเนา)

เรื่องชัย ทรรศน์นิรันดร, บรรณาธิการ. "คูมรนาคารปล่อยสินเชื่อแก่ท้องถิ่นไม่ให้ลายคิดรวม
เป็นรายภาค." มติชน (19 สิงหาคม 2525) : 9.

ว. ศิลอุดม. "ปัญหาข่าวไทย." ไทยรัฐ (22 สิงหาคม 2525) : 7.

วิสัยวิทยาคำาสตร์และเทคโนโลยีแห่งประเทศไทย, ล่ถาป่น. "โครงการศึกษานิเวศวิทยา
เพื่ออนุรักษ์น้กน้ำทะเลล่บสงขลา." กรุงเทพมหานคร : กองชีววิทยาส่งแวดล่อม
ล่ถาป่นวิสัยวิทยาคำาสตร์และเทคโนโลยีแห่งประเทศไทย, 2524 (ฮัดล่้าเนา)

..... "โครงการศึกษานิเวศวิทยาเพื่อการอนุรักษ์น้กน้ำทะเลล่บสงขลา (เล่ม 2 แผน
อนุรักษ์)" กรุงเทพมหานคร : กองชีววิทยาส่งแวดล่อม ล่ถาป่นวิสัยวิทยาคำาสตร์
และเทคโนโลยีแห่งประเทศไทย, 2525.

..... รายงานการศึกษาเบื้องต้นเพื่อกำหนดแผนประธานการใช้ประโยชน์ที่ดินชายทะเล.
กรุงเทพมหานคร : พิมพ์บลิขชิ่ง, 2523.

เค้รชลล่ยาม. โรงงาน-โรงนา. กรุงเทพมหานคร : สำนักพิมพ์ชัย, 2523.

คุ่นยพัฒนาเค้รชลล่อกอุตล่้าหกรรมภาคใต้, กระทรวงอุตล่้าหกรรม. "รายงานการศึกษา
อุตล่้าหกรรมส่งไม้่างพารา." กรุงเทพมหานคร : สำนักงานปล่ดกระทรวง
อุตล่้าหกรรม, 2524.

ล่่มลู่ย มัจฉาชีพ. นิเวศวิทยา. กรุงเทพมหานคร : สำนักพิมพ์แพรพิทยา, 2524.

ลิตธิ บุนยรัตผลิน และคณะ "รายงานการตรวจล่อบการตายของปลาธรรมชาติที่สงหวัดพัทลุง"
เล่นออริบตีกรมประมง 2525 (เอกล่้ารโรเนียว)

ลู่เมธ ชัยเลิศวณิขกุล. "หลักและนโยบายการวางแผนพัฒนาภาค." กรุงเทพมหานคร :
กองวางแผนภาค สำนักงานคณะกรรมการพัฒนาการเค้รชลล่อกและสงคมแห่งชาติ,
2524 (ฮัดล่้าเนา)

ลู่วัฒนา ธาดานิติ. "รายงานการวิจัยการพัฒนาเมืองหลักของประเทคในช่วงแผนฯ 5."
กรุงเทพมหานคร : ภาควิชาผังเมือง ลู่ฟ้าลงกรณมหาวิทยาสย, 2524 (ฮัดล่้าเนา)

โลภณ ช่มช่าญ. รายงานการวางแผนการใช้ที่ดินเบื้องต้นจังหวัดสงขลา. กรุงเทพมหานคร
: กองจำแนกที่ดิน กรมพัฒนาที่ดิน กระทรวงเกษตรและสหกรณ์, 2519.

อดิศักดิ์ ทองบุญ. "พระธาตุด่างแก้ว." พัทลุงสามัคคี (8 พฤศจิกายน 2518) : 16

ภาษาอังกฤษ

Haggett, Peter. Geography : A Modern synthesis 2d ed. New York :
Harper & Row, 1975

Lesaca, R.M. Proposal Programme for Resource Management of Songkhla
Lake Basin 1977

Na Chiangmai, N. Annual Report on Water Quality of Inner Lake
Songkhla. Report Submitted to NEB. 1980

Sutton David, B. and Harman, N. Paul. Ecology : Selective Concepts
New York : Lohm Wiley & Sons, Inc. 1973

ศูนย์วิทยทรัพยากร
จุฬาลงกรณ์มหาวิทยาลัย



ภาคผนวก

ศูนย์วิทยทรัพยากร
จุฬาลงกรณ์มหาวิทยาลัย

ภาคผนวกที่ 1

เปรียบเทียบรายได้ประชากรชนบทระดับตำบล พ.ศ. 2521-2522

ลำดับที่	ตำบล	อำเภอ	จังหวัด	รายได้ต่อหัวประชากร
1	โคกทราย	ปากพูน	พัทลุง	29,372
2	ตะแพน	กิ่ง อ.ศรีบรรพต	พัทลุง	27,498
3	พะตง	หาดใหญ่	สงขลา	26,923
4	ฝาละมี	ปากพูน	พัทลุง	17,181
5	ดอนประดู่	ปากพูน	พัทลุง	14,858
6	คลองหรั่ง	หาดใหญ่	สงขลา	12,858
7	ป่าบอน	ปากพูน	พัทลุง	12,762
8	พะวง	หาดใหญ่	สงขลา	12,416
9	เขาย่า	กิ่ง อ.ศรีบรรพต	พัทลุง	11,872
10	เขาปู่	กิ่ง อ.ศรีบรรพต	พัทลุง	9,892
11	ตะโหนดดัวน	ควนขนุน	พัทลุง	9,406
12	พิจิตร	หาดใหญ่	สงขลา	8,852
13	ทุ่งลาน	หาดใหญ่	สงขลา	8,735
14	ทุ่งใหญ่	หาดใหญ่	สงขลา	8,700
15	เกาะนางคำ	ปากพูน	พัทลุง	8,098
16	ท่าช้าง	หาดใหญ่	สงขลา	7,871
17	ฉลุง	หาดใหญ่	สงขลา	7,516
18	คลองหอยโข่ง	หาดใหญ่	สงขลา	7,269
19	บ้านใหม่	ระโนด	สงขลา	6,320
20	นาหม่อม	หาดใหญ่	สงขลา	6,121
21	หัวเขา	เมือง	สงขลา	6,064
22	บ้านพรุ	หาดใหญ่	สงขลา	5,793

ลำดับที่	ตำบล	อำเภอ	จังหวัด	รายได้ต่อหัวประชากร
23	เกาะยอ	เมือง	สงขลา	5,514
24	พนาสิงห์	ควนขนุน	พัทลุง	5,502
25	ทุ่งขมิ้น	หาดใหญ่	สงขลา	5,331
26	นาขยาด	ควนขนุน	พัทลุง	5,224
27	สำนักชัย	สทิงพระ	สงขลา	5,184
28	ดอนทราย	ควนขนุน	พัทลุง	5,139
29	ท่าข้าม	หาดใหญ่	สงขลา	5,051
30	พยอมวังคี	ควนขนุน	พัทลุง	4,945
31	ปากพูน	ปากพูน	พัทลุง	4,672
32	คลองแดน	ระโนด	สงขลา	4,637
33	ทุ่งตำเสา	หาดใหญ่	สงขลา	4,630
34	ห่านโพธิ์	เขาชัยสน	พัทลุง	4,573
35	ควนขนุน	เขาชัยสน	พัทลุง	4,525
36	ควนรู	รัตภูมิ	สงขลา	4,492
37	ควนสัง	หาดใหญ่	สงขลา	4,469
38	ท่าบอน	ระโนด	สงขลา	4,450
39	คลองคูเต่า	หาดใหญ่	สงขลา	4,370
40	ท่าหมับ	เมือง	สงขลา	4,292
41	ตะโหมด	กิ่ง อ.ตะโหมด	พัทลุง	4,291
42	ชะร็ด	งขลา	พัทลุง	4,132
43	โรง	กิ่ง อ.กระแสสินธุ์	สงขลา	4,006
44	พังยาง	ระโนด	สงขลา	3,955
45	เขารูปช้าง	เมือง	สงขลา	3,931
46	แม่ขรี	กิ่ง อ.ตะโหมด	พัทลุง	3,841
47	คอหงส์	หาดใหญ่	สงขลา	3,782
48	คลองเจ็ด	งขลา	พัทลุง	3,744

ลำดับที่	ตำบล	อำเภอ	จังหวัด	รายได้ต่อหัวประชากร
49	น้ำน้อย	หาดใหญ่	สงขลา	3,726
50	ท่าดิน	สทิงพระ	สงขลา	3,669
51	รัตภูมิ	รัตภูมิ	สงขลา	3,996
52	ม่วงงาม	เมือง	สงขลา	3,649
53	ควนมะพร้าว	เมือง	พัทลุง	3,611
54	กงหรา	กงหรา	พัทลุง	3,498
55	ทุ่งหวัง	เมือง	สงขลา	3,453
56	ชิงโค	เมือง	สงขลา	3,450
57	ชะมวง	ควนขนุน	พัทลุง	3,502
58	มะกอกเหนือ	ควนขนุน	พัทลุง	3,490
59	ปากแตระ	ระโนด	สงขลา	3,440
60	สทิงหม้อ	เมือง	สงขลา	3,441
61	คลองรี	สทิงพระ	สงขลา	3,390
62	วัดจันทร์	สทิงพระ	สงขลา	3,386
63	ดีหลวง	สทิงพระ	สงขลา	3,355
64	ท่ามะเตี๋ย	เขาชัยสน	พัทลุง	3,347
65	จองถนน	เขาชัยสน	พัทลุง	3,320
66	เกาะแต้ว	เมือง	สงขลา	3,317
67	คูเต่า	หาดใหญ่	สงขลา	3,272
68	วัดขนุน	เมือง	สงขลา	3,239
69	ป่าขาด	เมือง	สงขลา	3,119
70	พญาขัน	เมือง	พัทลุง	3,095
71	บ่อदान	สทิงพระ	สงขลา	3,081
72	บ้านหาร	หาดใหญ่	สงขลา	3,042
73	เชิงแส	กิ่ง อ.กระแสสินธุ์	สงขลา	2,968
74	ราแพง	เมือง	สงขลา	2,944

ลำดับที่	ตำบล	อำเภอ	จังหวัด	รายได้ต่อหัวประชากร
75	ชัยบุรี	เมือง	พัทลุง	2,927
76	ท่าชะมวง	รัตภูมิ	สงขลา	2,908
77	ปากธอ	เมือง	สงขลา	2,903
78	เกาะเต่า	ควนขนุน	พัทลุง	2,902
79	คูขุด	สังขพระ	สงขลา	2,861
80	ชะแล้	เมือง	สงขลา	2,859
81	บ่อแดง	สังขพระ	สงขลา	2,844
82	คลองแห	หาดใหญ่	สงขลา	2,841
83	ทะเลน้อย	ควนขนุน	พัทลุง	2,836
84	คลองใหญ่	กิ่ง อ. ตะโหมด	พัทลุง	2,790
85	ระโนด	ระโนด	สงขลา	2,762
86	บางกล่ำ	หาดใหญ่	สงขลา	2,736
87	ตะเครียะ	ระโนด	สงขลา	2,692
88	เกาะใหญ่	กิ่ง อ. กระแสสินธุ์	สงขลา	2,623
89	นาปะขอ	เขาชัยสน	พัทลุง	2,595
90	เขาชัยสน	เขาชัยสน	พัทลุง	2,487
91	บางเขียด	เมือง	สงขลา	2,446
92	สังขพระ	สังขพระ	สงขลา	2,407
93	แม่ทอม	หาดใหญ่	สงขลา	2,356
94	บ้านนา	เมือง	พัทลุง	2,342
95	ระวะ	ระโนด	สงขลา	2,326
96	ร่มเมือง	เมือง	พัทลุง	2,289
97	โคกชะงาย	เมือง	พัทลุง	2,273
98	ท่าแค	เมือง	พัทลุง	2,135
99	บ่อตรุ	ระโนด	สงขลา	2,060

ลำดับที่	ตำบล	อำเภอ	จังหวัด	รายได้ต่อหัวประชากร
100	นาท่อม	เมือง	พัทลุง	2,050
101	ควนขนุน	ควนขนุน	พัทลุง	2,031
102	ชุมพล	สังขละ	สงขลา	2,022
103	แหลมโตนต	ควนขนุน	พัทลุง	1,997
104	บันต	ควนขนุน	พัทลุง	1,962
105	ตำนาค	เมือง	พัทลุง	1,954
106	เขาเสียด	เมือง	พัทลุง	1,885
107	กระดังงา	สังขละ	สงขลา	1,836
108	กำแพงเพชร	รัตภูมิ	สงขลา	1,750
109	ปรางหมู่	เมือง	พัทลุง	1,710
110	ลำปำ	เมือง	พัทลุง	1,695
111	พังลา	สะเตา	สงขลา	1,672
112	วัดสน	ระโนด	สงขลา	1,609
113	ปรัก	สะเตา	สงขลา	1,584
114	เกาะหมาก	ปากพนัน	พัทลุง	1,547
115	บางเหรียง	รัตภูมิ	สงขลา	1,524
116	ควนโถ่	รัตภูมิ	สงขลา	1,462
117	ท่ามิหรำ	เมือง	พัทลุง	1,455
118	ห้วยลึก	รัตภูมิ	สงขลา	1,312
119	ทุ่งหมอ	สะเตา	สงขลา	1,176
120	ลำภักแก้ว	สะเตา	สงขลา	1,094
121	ป่าพยอม	ควนขนุน	พัทลุง	1,084
122	คูหาใต้	รัตภูมิ	สงขลา	974
123	นาโหนด	เมือง	พัทลุง	838

ที่มาข้อมูล : กองสำรวจและวิจัยชนบท สำนักงานเร่งรัดพัฒนาชนบท

ภาคผนวกที่ 2

ชนิดของนกที่สำรวจพบบริเวณเขตห้ามล่าสัตว์ป่าทะเลน้อย และทะเลสาบ (คูซุก) (บ.ค. 2521-บ.ค. 2525)

Bird Species Recorded at Thale Noi and Thale Sap (Kukut) Non-hunting Areas (Dec. 1978 - Dec.1980)

Podicipedidae วงศ์นกเป็ดน้ำ Grebes								
1 ^o	<i>Podiceps ruficollis</i>	นกเป็ดน้ำ	Little Grebe	K	T	W	R	D P C
Pelecanidae วงศ์นกกระทุง Pelicans								
2.	<i>Pelecanus philippensis</i>	นกกระทุง	Spot - billed Pelican		T	W	R	E
Phalacrocoracidae วงศ์นกกาน้ำ Cormorants								
3.	<i>Phalacrocorax niger</i>	นกกาน้ำเล็ก	Little Cormorant	K	T	W	R	Dt Pt C
Ardeidae วงศ์นกยาง Herons, Egrets, Bitterns								
4.	<i>Ardeola bacchus</i>	นกยางกรอกพื้นจีน	Chinese Pond Heron	K	T	W	M	C
5.	<i>Ardeola speciosa</i>	นกยางกรอกพื้นชวา	Javanese Pond Heron	K	T	W	R	P C
6 ^o	<i>Bubulcus ibis</i>	นกยางควาย	Cattle Egret	K	T	W	R	D P C
7.	<i>Egretta sacra</i>	นกยางทะเล	Reef Egret	K	W	R		C
8 ^o	<i>Egretta garzetta</i>	นกยางเป็ย	Little Egret	K	T	W	R	Dk P C
9 ^o	<i>Egretta intermedia</i>	นกยางโหนด้อย	Intermediate Egret	K	T	W	R	D P C
10.	<i>Egretta alba</i>	นกยางโหนดใหญ่	Large Egret	K	T	W	R	P C
11 ^o	<i>Ixobrychus sinensis</i>	นกยางไฟหัวดำ	Yellow Bittern	K	T	W	R	P C
12.	<i>Ixobrychus eurhythmus</i>	นกยางไฟหัวเทา	Schrenck's Bittern	K	T	W	M	C
13.	<i>Ixobrychus cinnamomeus</i>	นกยางไฟชมพู	Cinnamon Bittern	K	T	W	R	Pk C
14.	<i>Butorides striatus</i>	นกยางเขียว	Little Green Heron	K	T	W	R	C
15.	<i>Dupetor flavicollis</i>	นกยางดำ	Black Bittern	K	T	W	R	Pt C
16 ^o	<i>Nycticorax nycticorax</i>	นกเขวาก	Night Heron	K	W	R	M	C
17 ^o	<i>Ardea cinerea</i>	นกกระสาขาว	Grey Heron	K	T	W	R	E C
18 ^o	<i>Ardea purpurea</i>	นกกระสาแดง	Purple Heron	K	T	W	R	Dt P C
Ciconiidae วงศ์นกลีลา Storks								
19 ^o	<i>Ibis leucocephalus</i>	นกคามัว	Painted Stork		T	W	R	E Pt
20.	<i>Anastomus oscitans</i>	นกปากห่าง	Open-billed Stork		T	W	M	
21.	<i>Leptoptilos javanicus</i>	นกตะกุ่ม	Lesser Adjutant Stork		T	W	R	E
Threskiornithidae วงศ์นกขอนทอง Ibises								
22.	<i>Threskiornis melanocephala</i>	นกกุลาราชว	White Ibis		T	W	R	E
Anatidae วงศ์นกเป็ดน้ำ Ducks								
23.	<i>Anas querquedula</i>	เป็ดลาย	Garganey	K	T	W	M	
24 ^o	<i>Dendrocygna javanica</i>	นกเป็ดแดง	Whistling Teal	K	T	W	R	D P C
25.	<i>Nettapus coromandelianus</i>	เป็ดคัมแบ	Cotton Teal	K	T	W	R	D P C

Accipitridae วงศ์นกเหยี่ยว	Kites, Hawks, Eagles, Vultures				
26. <u>Elanus caeruleus</u>	เหยี่ยวขาว	Black-shouldered Kite	K T	L R	Pt C
27. ^o <u>Milvus migrans</u>	เหยี่ยวดำ	Pariah Kite	K T	L R	Pt C
28. <u>Haliastur indus</u>	เหยี่ยวแดง	Brahminy Kite	K T	L R	P C
29. <u>Accipiter badius</u>	เหยี่ยวนกเขาสีครว	Shikra	K T	L R	C
30. <u>Accipiter nisus</u>	เหยี่ยวนกกระจอกใหญ่	Northern Sparrowhawk	K	L M	C
31. <u>Accipiter virgatus</u>	เหยี่ยวนกกระจอกเล็ก	Besra Sparrowhawk	K T	L R	C
32. <u>Spizaetus cirrhatus</u>	เหยี่ยวคางสี	Changeable Hawk-Eagle	T	L R	E C
33. <u>Ichthyophaga ichthyaetus</u>	เหยี่ยวปลาใหญ่หัวเทา	Grey-headed Fishing Eagle	T	L R	C
34. <u>Ichthyophaga nana</u>	เหยี่ยวปลาเล็กหัวเทา	Lesser Fishing Eagle	T	L R	C
35. <u>Haliaeetus leucogaster</u>	นกออก	White-bellied Sea Eagle	K T	L R	E C
36. <u>Spilornis cheela</u>	เหยี่ยวรุ้ง	Crested Serpent Eagle	K T	L R	C
37. <u>Circus melanoleucos</u>	เหยี่ยวคางค้ำขาว	Pied Harrier	K T	L M E	C
38. <u>Circus aeruginosus</u>	เหยี่ยวทุ่ง	Marsh Harrier	K T	L M E	C
39. <u>Pandion haliaetus</u>	เหยี่ยวออสเปร	Osprey	K T	L M E	C
Falconidae วงศ์นกเหยี่ยว	Falcons				
40. <u>Pollhierax insignis</u>	เหยี่ยวเล็กตะโพกขาว	White-rumped Falconet	T	L R	C
41. <u>Falco peregrinus</u>	เหยี่ยวเพเรกริน	Peregrine Falcon	K T	M	
Rallidae วงศ์นกอีลุ้ม	Rails, Crakes, Coot				
42. ^o <u>Rallus striatus</u>	นกอีลุ้มขนอกเทา	Slaty-breasted Rail	T W	R	
43. ^o <u>Porzana pusilla</u>	นกอีลุ้มเล็ก	Baillon's Crake	K T W	M	
44. <u>Porzana fusca</u>	นกหนูแดง	Ruddy Crake	K T W	R	
45. ^o <u>Porzana cinerea</u>	นกอีลุ้มคิ้วขาว	White-browed Crake	K T W	R	E Pt
46. ^o <u>Amaurornis phoenicurus</u>	นกกวัก	White-breasted Waterhen	K T W	R	Pt
47. ^o <u>Gallicrex cinerea</u>	นกอีลุ้ม	Watercock	K T W	R	C
48. ^o <u>Gallinula chloropus</u>	นกอีล้ำ	Moorhen	K T W	R D	P
49. ^o <u>Porphyrio porphyrio</u>	นกอีโง้ง	Purple Gallinule	K T W	R D	P C
50. <u>Fulica atra</u>	นกคุ่ม	Coot	K T W	M	
Jacanidae วงศ์นกพริก	Jacanas				
51. <u>Hydrophasianus chirurgus</u>	นกอีแจว	Pheasant-tailed Jacana	K T W	R D	P
52. ^o <u>Metopidius indicus</u>	นกพริก	Bronze-winged Jacana	K T W	R	Pt

Charadriidae วงศ์นกกระทาและนกหัวโต Plovers

53. <u>Vanellus indicus</u>	นกกระทาแดง	Red-wattled Lapwing	K	T	W	R	Pt
54. <u>Pluvialis squatarola</u>	นกหัวโตสีเทา	Grey Plover	K	W		M	
55. <u>Pluvialis dominica</u>	นกหัวโตหลังจุดสีทอง	Golden Plover	K	T	W		M
56. <u>Charadrius mongolus</u>	นกหัวโตทรายเล็ก	Lesser Sand Plover	K	W		M	
57. <u>Charadrius dubius</u>	นกหัวโตเล็กขาเหลือง	Little-Ringed Plover	K	T	W	R	M
58. <u>Charadrius alexandrinus</u>	นกหัวโตซากา	Kentish Plover	K	W		M	
59. <u>Charadrius peroni</u>	นกหัวโตพันธุ์มาเลย์	Malaysian Plover		T	W	R	
60. <u>Arenaria interpres</u>	นกพิลากริน	Turnstone	K	W		M	
61. <u>Numenius arquata</u>	นกอีโก้ยใหญ่	Common Curlew	K	W		M	
62. <u>Limosa limosa</u>	นกปากแอนหางดำ	Black-tailed Godwit	K	W		M	
63. <u>Limosa lapponica</u>	นกปากแอนหางลาย	Bar-tailed Godwit	K	W		M	
64. <u>Tringa totanus</u>	นกทะเลขาแดงธรรมดา	Common Redshank	K	W		M	
65. <u>Tringa nebularia</u>	นกทะเลขาเขียว	Common Greenshank	K	T	W		M
66. <u>Tringa guttifer</u>	นกทะเลขาเขียวลายจุด	Spotted Greenshank	K	W		M	
67. <u>Tringa stagnatilis</u>	นกชายเลนมีง	Marsh Sandpiper	K	W		M	
68. <u>Tringa ocropus</u>	นกชายเลนเขียว	Green Sandpiper	K	W		M	
69. <u>Tringa glareola</u>	นกชายเลนน้ำจืด	Wood Sandpiper	K	T	W		M
70. <u>Actitis hypoleucos</u>	นกเค้านิน	Common Sandpiper	K	T	W		M
71. <u>Limnodromus semipalmatus</u>	นกขอมทะเลอกแดง	Asian Dowitcher	K	W		M	
72. <u>Calidris ferruginea</u>	นกชายเลนปากโค้ง	Curlew Sandpiper	K	W		M	
73. <u>Limicola falcinellus</u>	นกชายเลนปากกว้าง	Broad-billed Sandpiper	K	W		M	
74. <u>Philomachus pugnax</u>	นกวีพี	Ruff and Reeve	K	W		M	E
75. <u>Calidris tenuirostris</u>	นกนอใหญ่	Great Knot	K	T	W		M
76. <u>Calidris ruficollis</u>	นกสีคันทเล็ก	Rufous-necked Stint	K	W		M	
77. <u>Calidris temminckii</u>	นกสีคันทอกเทา	Temminck's Stint	K	W		M	
78. <u>Calidris subminuta</u>	นกสีคันทนิ้วยาว	Long-toed Stint	K	W		M	
79. <u>Gallinago stenura</u>	นกปากขอมหางเข็ม	Pintail Snipe	K	W		M	
80. <u>Gallinago gallinago</u>	นกปากขอมหางพิค	Common Snipe	K	T	W		M
81. <u>Gallinago megala</u>	นกปากขอมสวีโนโต	Swinhoe's Snipe	K	W		M	
82. <u>Gallinago nemoricola</u>	นกปากขอมหง	Wood Snipe	K	W		M	
83. <u>Lymnocyptes minimus</u>	นกปากขอมเล็ก	Jack Snipe	K	W		M	

Recurvirostridae วงศ์นกตีนเทียน Stilts									
84.°	<u>Himantopus himantopus</u>		Black-winged Stilt		K T W	R	Dk	Pk	
Glareolidae วงศ์นกแอ่นทุ่ง Pratincoles									
85.°	<u>Glareola pratincola</u>	นกแอ่นทุ่งใหญ่	Collared Pratincole		K T	L R		P	
Laridae วงศ์นางนวล Gulls, Terns									
86.	<u>Larus brunicephalus</u>	นกนางนวลธรรมดา	Brown-headed Gull		T	L M		C	
87.	<u>Larus ridibandus</u>	นกนางนวลขอบปากขาว	Black-headed Gull		T	L M		C	
88.	<u>Chidonias hybrida</u>	นกนางนวลแกมเกรียวขาว	Whiskered Tern		K T	L R		Pt C	
89.	<u>Chidonias leucopterus</u>	นกนางนวลแกมดำปากขาว	White-winged Tern		K T	L M		C	
90.	<u>Gelochelidon nilotica</u>	นกนางนวลแกมดำปากหนา	Gull-billed Tern		K T	L M		C	
91.	<u>Sterna albifrons</u>	นกนางนวลแกมเล็ก	Little Tern		K T	L R		C	
Columbidae วงศ์นกเขา Pigeons, Doves									
92.	<u>Treron fulvicollis</u>	นกเปล้าแดง	Cinnamon-headed Green Pigeon		T	L R			
93.	<u>Treron vernans</u>	นกเปล้าคอสีม่วง	Pink-necked Green Pigeon		K T	L R		Pt	
94.	<u>Treron capelei</u>	นกเปล้าใหญ่ปากมีโต	Large Green Pigeon		T	L R			
95.°	<u>Streptopelia chinensis</u>	นกเขาใหญ่	Spotted-necked Dove		K T	L R		Pt	
96.	<u>Geopelia striata</u>	นกเขาชะวา	Zebra Dove		K T	L R			
Psittacidae วงศ์นกแก้ว Parrots									
97.	<u>Psittacula roseata</u>	นกแก้วหัวแหวน	Blossom-headed Parakeet		T	L R			
Cuculidae วงศ์นกคู้ Cuckoos									
98.	<u>Clamator coromandus</u>	นกคู้หงอน	Red-winged Crested Cuckoo		K T	L R M			
99.	<u>Cacomantis merulinus</u>	นกอีวามักแทน	Plaintive Cuckoo		T	L R			
100.	<u>Surniculus lugubris</u>	นกคู้คู้ขงขาว	Drongo Cuckoo		T	L R M			
101.	<u>Eudynamys scolopacea</u>	นกคู้เหว	Koel		T	L R			
102.	<u>Phaenicophaeus diardi</u>	นกขมิ้นรอกเล็กท้องเทา	Lesser Green-billed Malkoha		T	L R			
103.	<u>Phaenicophaeus sumatranus</u>	นกขมิ้นรอกเล็กท้องแดง	Rufous-bellied Malkoha		T	L R			
104.	<u>Phaenicophaeus tristis</u>	นกขมิ้นรอกใหญ่	Greater Green-billed Malkoha		T	L R			
105.	<u>Phaenicophaeus chlorophaeus</u>	นกขมิ้นรอกแกม	Raffle's Malkoha		T	L R			
106.°	<u>Centropus sinensis</u>	นกกระปูดใหญ่	Greater Coucal		K T	L R		Pt	
107.°	<u>Centropus toulou</u>	นกกระปูดเล็ก	Lesser Coucal		K T	L R			
108.	<u>Cuculus sparveriodes</u>	นกคู้คู้เหยี่ยวใหญ่	Large Hawk Cuckoo		T	L R			
109.	<u>Chrysococcyx malayanus</u>	นกคู้คู้สีทองแดง	Malay Bronze Cuckoo		T	L R			

Strigidae วงศ์นกเค้าOwls

110. <u>Tyto alba</u>	นกแสก	Barn Owl	K T	L R	
111. <u>Ninox scutulata</u>	นกเค้าเหยี่ยว	Brown Hawk Owl	T	L R	
112. <u>Otus scops</u>	นกเค้าหูยาวเล็ก	Common Scops Owl	T	L R	
113. <u>Otus bakkamoena</u>	นกเค้าหู	Collared Scops Owl	T	L R	
114. <u>Ketupa ketupu</u>	นกหูกท่อมลาย	Buffy Fish Owl	T	L R	

Caprimulgidae วงศ์นกคบบุง Nightjars

115. <u>Eurostopus macrotis</u>	นกคบบุงยักษ์	Great Eared Nightjar	T	L R	
116. <u>Caprimulgus macrurus</u>	นกคบบุงหางยาว	Long-tailed Nightjar	K T	L R	

Alcedinidae วงศ์นกกิ้งก่า Kingfishers

117. <u>Alcedo atthis</u>	นกกระเต็นน้อยธรรมดา	Common Kingfisher	K T	L R	P C
118. <u>Ceyx erithacus</u>	นกกระเต็นน้อยสามนิ้วหงส์ดำ	Black-backed Kingfisher	K T	L R	C
119. <u>Pelargopsis capensis</u>	นกกระเต็นใหญ่ธรรมดา	Stork-billed Kingfisher	K T	L R	
120. <u>Halcyon smyrnensis</u>	นกกระเต็นอกขาว	White-breasted Kingfisher	K T	L R	P C
121. <u>Halcyon pileata</u>	นกกระเต็นหัวดำ	Black-capped Kingfisher	K T	L M	C
122. <u>Halcyon chloris</u>	นกกิ้งก่าเขียว	White-collared Kingfisher	K T	L R	C

Meropidae วงศ์นกจามตา Bee-eaters

123. <u>Merops leschenaulti</u>	นกจามตาหัวสีส้ม	Bay-headed Bee-eater	K T	L R	
124. <u>Merops philippinus</u>	นกจามตาหัวเขียว	Brown-breasted Bee-eater	K T	L R	P
125. <u>Merops viridis</u>	นกจามตาคอสีฟ้า	Blue-throated Bee-eater	T	L R	

Coraciidae วงศ์นกกระชาม Rollers

126. <u>Coracias benghalensis</u>	นกกระชามทุ่ง	Black-billed Roller	K T	L R	
127. <u>Eurystomus orientalis</u>	นกกระชามดง	Dollar Bird	K T	L R	

Bucerotidae วงศ์นกเงือก Hornbills

128. <u>Rhyticeros undulatus</u>	นกเงือกกรามช้าง	Wreathed Hornbill	T	L R	E
----------------------------------	-----------------	-------------------	---	-----	---

Capitonidae วงศ์นกโพระดก Barbets

129. <u>Megalaima haemacephala</u>	นกคันทอง	Coppersmith Barbet	K	L R	
------------------------------------	----------	--------------------	---	-----	--

Picidae วงศ์นกหัวขวาน Woodpeckers

130. <u>Dinopium javarense</u>	นกหัวขวานสามนิ้วหลังทอง	Common Golden-backed Woodpecker	T	L R	
--------------------------------	-------------------------	---------------------------------	---	-----	--

Apodidae วงศ์นกนางแอ่น Swifts

131. <u>Collocalia maxima</u>	นกนางแอ่นหางสี่เหลี่ยม	Black-nest Swiftlet	K	L R	
132. <u>Collocalia brevirostris</u>	นกนางแอ่นพันธุ์มาลัย	Himalayan Swiftlet	K	L M	
133. <u>Collocalia fuciphaga</u>	นกนางแอ่นกินรัง	Edible-nest Swiftlet	K T	L R	
134. <u>Apus affinis</u>	นกนางแอ่นบ้าน	House Swift	K T	L R	
135. <u>Cypselurus parvus</u>	นกนางแอ่นคาถา	Palm Swift	K T	L R	Pk C

Hirundinidae วงศ์นกนางแอ่น		Swallows						
136.	<u>Riparia riparia</u>	นกนางแอ่นทรายสร้อยคอคำ	Sand Martin		T	L	R	
137.	<u>Hirundo tahitica</u>	นกนางแอ่นแปซิฟิก	Pacific Swallow	K	T	L	M	
138.	<u>Hirundo rustica</u>	นกนางแอ่นบ้าน	Barn Swallow	K	T	L	M	
139.	<u>Hirundo daurica</u>	นกนางแอ่นตะโพกแดง	Red-rumped Swallow		T	L	R	
Alaudidae วงศ์นกจาบผด		Larks						
140.	<u>Alauda gulgula</u>	นกจาบผดเสียงสวรรค์	Oriental Skylark		T	L	R	
Motacillidae วงศ์นกเต้าลม เก้ากิน		Wagtails, Pipits						
141.	<u>Anthus hodgsoni</u>	นกเก้ากินสวน	Tree Pipit		T	L	M	
142. ^o	<u>Anthus novaeseelandiae</u>	นกเก้ากินหุบ	Richard's Pipit	K	T	L	R	
143.	<u>Motacilla alba</u>	นกอุ้มบาทร	Pied Wagtail		T	L	M	
144.	<u>Motacilla caspica</u>	นกเต้าลมหลังเทา	Grey Wagtail	K	T	L	M	
145.	<u>Motacilla flava</u>	นกเต้าลมเหลือง	Yellow Wagtail		T	L	M	
146.	<u>Dendronanthus indicus</u>	นกเต้าลมดง	Forest Wagtail		T	L	M	
Laniidae วงศ์นกอีเสือ		Shrikes						
147.	<u>Lanius cristatus</u>	นกอีเสือน้ำทาล	Brown Shrike	K	T	L	M	
Campephagidae วงศ์นกเงี้ยว		Cuckoo-shrikes, Minivets						
148.	<u>Pericrocotus divaricatus</u>	นกพญาไฟสีเทา	Ashy Minivet	K	T	L	M	
Chloropseidae วงศ์นกมีนน้อยและเขียวก้านทอง		Ioras, Leafbirds						
149.	<u>Aegithina tiphia</u>	นกมีนน้อยธรรมดา	Common Iora	K	T	L	R	
150.	<u>Aegithina lafresnayeii</u>	นกมีนน้อยชนิดใหญ่	Great Iora		T	L	R	
151.	<u>Chloropsis cochinchinensis</u>	นกเขียวก้านทองปีกสีฟ้า	Blue-winged Leafbird		T	L	R	
Pycnonotidae วงศ์นกล่อ		Bulbuls						
152.	<u>Pycnonotus atriceps</u>	นกล่อทอง	Black-headed Bulbul		T	L	R	
153.	<u>Pycnonotus jocosus</u>	นกล่อหัว	Red-whiskered Bulbul		T	L	R	
154.	<u>Pycnonotus finlaysoni</u>	นกล่อคอลาย	Stripe-throated Bulbul		T	L	R	
155.	<u>Pycnonotus melanictorus</u>	นกล่อเหลืองหัวจุก	Black-crested Bulbul	K	T	L	R	
156. ^o	<u>Pycnonotus goiavier</u>	นกล่อหน้าขาว	Yellow-vented Bulbul	K	T	L	R	
157.	<u>Pycnonotus plumosus</u>	นกล่อสีไพรใหญ่	Olive-winged Bulbul		T	L	R	
158.	<u>Pycnonotus blanfordi</u>	นกล่อสวน	Blanford's Bulbul	K	T	L	R	
159.	<u>Pycnonotus brunneus</u>	นกล่อคสีน้ำตาลคาบง	Red-eyed Brown Bulbul	K	T	L	R	
160.	<u>Hypsipetes madagascariensis</u>	นกล่อคำ	Black Bulbul		K	T	L	R
161.	<u>Criniger ochraceus</u>	นกล่อโองทองสีน้ำทาล	Brown White-throated Bulbul		T	L	R	

Dicruridae วงศ์นกขมิ้นขาว Drongos

162.	<u>Dicrurus macrocercus</u>	นกขมิ้นขาวหางปลา	Black Drongo	K T	L R M	
163.	<u>Dicrurus annectens</u>	นกขมิ้นขาวปากกา	Crow-billed Drongo	T	L M	
164.	<u>Dicrurus aeneus</u>	นกขมิ้นขาวเล็กเหลือบ	Bronze Drongo	T	L R	
165.	<u>Dicrurus hottentottus</u>	นกขมิ้นขาวหงอนขน	Hair-crested Drongo	T	L R M	
166.	<u>Dicrurus paradiseus</u>	นกขมิ้นขาวหางบั้งใหญ่	Great Racket-tailed Drongo	T	L R	

Oriolidae วงศ์นกขมิ้น Orioles

167.	<u>Oriolus xanthonotus</u>	นกขมิ้นหัวดำเล็ก	Malaysian Black-headed Oriole	T	L R	
168.	<u>Oriolus chinensis</u>	นกขมิ้นท้ายทอยดำ	Black-naped Oriole	K T	L M	

Sturnidae วงศ์นกเอี้ยงกิ้งก๊วย Starlings

169.	<u>Aplonis panayensis</u>	นกเอี้ยงดำมีก้นโต	Glossy Starling	T	L R	
170.	<u>Acridotheres tristis</u>	นกเอี้ยงสาวิกา	Common Myna	K T	L R	P
171.	<u>Acridotheres fuscus</u>	นกเอี้ยงควาย	Buffalo Myna	K T	L R	P
172.	<u>Acridotheres javanicus</u>	นกเอี้ยงหงอน	Crested Myna	K T	L R	

Corvidae วงศ์กา Crows, Treepies

173.	<u>Crypsirina temia</u>	นกกาฉนวน	Racket-tailed Treepie	T	L R	
174.	<u>Corvus macrorhynchos</u>	อีกา	Large-billed Crow	K T	L R	P

Paridae วงศ์นกคีติ Tit

175.	<u>Parus major</u>	นกคีติใหญ่	Great Tit	T	L R	
------	--------------------	------------	-----------	---	-----	--

Muscicapidae วงศ์นกกิ้งแมลงโลกเก่า Old World Flycatchers

176.	<u>Stachyris rufifrons</u>	นกกิ้งแมลงหน้าผากน้ำตาล	Rufous-fronted Tree Babbler	T	L R	
177.	<u>Macronous gularis</u>	นกกิ้งแมลงอกเหลือง	Striped Tit-babbler	K T	L R	
178.	<u>Copsychus saularis</u>	นกกาจเขนบ้าน	Maggie Robin	K T	L R	P*
179.	<u>Copsychus malabaricus</u>	นกกาจเขนคาง	White-rumped Shama	T	L R	
180.	<u>Saxicola torquata</u>	นกขอกคิ้วหัวดำ	Stonechat	K T	L M	
181.	<u>Abroscopus superciliaris</u>	นกกระเจียวคอขาว	Yellow-bellied Flycatcher Warbler	T	L R	
182.	<u>Turdus obscurus</u>	นกเดียงคางสีคล้ำ	Grey-headed Thrush	K	L M	
183.	<u>Phylloscopus trochiloides</u>	นกกระจิกเขียวคล้ำ	Greenish Willow Warbler	K T	L M	
184.	<u>Phylloscopus borealis</u>	นกกระจิกขาวโลกเหนือ	Arctic Willow Warbler	K	L M	
185.	<u>Phylloscopus coronatus</u>	นกกระจิกหัวมงกุฏ	Crowned Willow Warbler	K	L M	
186.	<u>Orthotomus sutorius</u>	นกกระเจียวธรรมดา	Long-tailed Tailorbird	K T	L R	
187.	<u>Orthotomus atrogularis</u>	นกกระเจียวคอดำ	Dark-necked Tailorbird	K T	L R	
188.	<u>Orthotomus ruficeps</u>	นกกระเจียวหัวแดง	Red-headed Tailorbird	T	L R	

189.	<i>Phragamaticola aedon</i>	นกพงเขากหนา	Thick-billed Reed Warbler	T	L	M
190.	<i>Acrocephalus arundinaceus</i>	นกพงใหญ่ทับทิมญี่ปุ่น	Great Reed Warbler	K	T	L M
191.	<i>Acrocephalus bistrigiceps</i>	นกพงคิ้วดำ	Black-browed Reed Warbler	T	L	M
192.	<i>Locustella lanceolata</i>	นกพงคิ้วแกมกลาง	Streaked Grasshopper Warbler	T	L	M
193.	<i>Prinia rufescens</i>	นกกระจิมหญ้าสีข้างแกม	Rufescent Prinia	K	L	R
194.	<i>Prinia subflava</i>	นกกระจิมหญ้าสีเขียวหางยาว	Plain Prinia	K	T	L R
195.	<i>Prinia flaviventris</i>	นกกระจิมหญ้าท้องเหลือง	Yellow-billed Prinia	K	T	L R
196.	<i>Cisticola juncidis</i>	นกขอกขาวหางแพนหลาย	Streaked Fantail Warbler	K	T	L R
197.	<i>Cisticola exilis</i>	นกขอกขาวหางแพนหัวแกม	Golden-headed Fantail Warbler	T	L	R
198.	<i>Muscicapa latirostris</i>	นกจับแมลงสีน้ำตาลอกเทา	Brown Flycatcher	K	T	L R
199.	<i>Ficedula parva</i>	นกจับแมลงอกแกม	Red-breasted Flycatcher	K	T	M
200.	<i>Culicicapa ceylonensis</i>	นกจับแมลงหัวเทา	Grey-headed Flycatcher	T	L	R
201.	<i>Rhipidura aeneola</i>	นกอีแพรกคิ้วขาว	White-browed Fantail Flycatcher	T	L	R
202.	<i>Rhipidura javanica</i>	นกอีแพรกคิ้วดำ	Pied Fantail Flycatcher	K	T	L R
203.	<i>Hypothymis azurea</i>	นกจับแมลงจุกดำ	Black-naped Monarch Flycatcher	T	L	R
204.	<i>Terpsiphone paradisi</i>	นกเขาสวรรค์ขาว	Paradise Flycatcher	T	L	R
205.	<i>Cyanoptila cyanomelana</i>	นกจับแมลงสีฟ้าทองขาว	Blue and White Flycatcher	T	L	M
206.	<i>Pachycephala cinerea</i>	นกโกลกางหัวโต	Mangrove Whistler	K	T	L R
Nectariniidae วงศ์นกกินผึ้ง Sunbirds						
207.	<i>Anthreptes malacensis</i>	นกกินผึ้งคอสีน้ำตาล	Brown-throated Sunbird	K	T	L R
208.	<i>Anthreptes singalensis</i>	นกกินผึ้งแก้มสีทับทิม	Ruby-cheeked Sunbird	T	L	R
209.	<i>Nectarinia sperata</i>	นกกินผึ้งคอสีม่วง	Purple-throated Sunbird	T	L	R
210.	<i>Nectarinia calcostetha</i>	นกกินผึ้งคอสีทองแกม	Copper-throated Sunbird	T	L	R
211.	<i>Nectarinia jugularis</i>	นกกินผึ้งอกเหลือง	Yellow-bellied Sunbird	K	T	L R
212.	<i>Arachnothera longirostris</i>	นกปลีกล้วยเจ้า	Little Spiderhunter	T	L	R
Dicaeidae วงศ์นกปากปาก Flowerpeckers						
213.	<i>Dicaeum trigonostigma</i>	นกปากปากท้องสีส้ม	Orange-bellied Flowerpecker	T	L	R
214.	<i>Dicaeum cruentatum</i>	นกสีชมพูสวน	Scarlet-backed Flowerpecker	K	T	L R
Zosteropidae วงศ์นกแว่นตาขาว White-eyes						
215.	<i>Zosterops everetti</i>	นกแว่นตาขาวสีเหลืองมีก้นดำ	Everett's White-eye	T	L	R
Ploceidae วงศ์นกกระจอก Sparrows, Weavers, Munias						
216.	<i>Passer montanus</i>	นกกระจอกบ้าน	Tree Sparrow	K	T	L R
217.	<i>Ploceus hypoxanthus</i>	นกกระจอกทอง	Golden Weaver	T	L	R
218.	<i>Ploceus philippinus</i>	นกกระจอกชรมกคา	Baya Weaver	T	L	R
219.	<i>Lonchura malacca</i>	นกกระทิงสีอิฐ	Chestnut Munia	K	T	L R

ภาคผนวกที่ 3

กลุ่มประชากรนกที่เป็นเป้าหมายในการอนุรักษ์

BIRD SPECIES GROUPS FOR CONSERVATIVE PURPOSE

กลุ่มที่ 1 นกที่หายาก ควรอนุรักษ์เป็นพิเศษ

Group 1. Endangered Bird Species

1. นกกระทุง	Spot-billed Pelican	2. นกทามบัว	Painted
3. นกตะกรุม	Lesser Adjutant Stork	4. นกกุลาขาว	White Ibis
5. นกอีชีงิ้วคิ้วขาว	White-browed Crake	6. นกวีฬ	Ruff and Re
7. นกเงือกกรามช้าง	Wreathed Hornbill		

กลุ่มที่ 2 นกที่อยู่ถาวรในบริเวณทะเลสาบสงขลา

Group 2. Permanent Bird Species in Songkhla Lake Area

2.1 พวกประชากรสูง

2.1 With high Population

1. นกเป็ดน้ำ	Little Grebe	2. นกทามน้ำเล็ก	Little Cormc
3. นกยางกรอกพันธุชะวา	Javanese Pond Heron	4. นกยางควาย	Cattle Egret
5. นกยางเบี่ย	Little Egret	6. นกยางโพนน้อย	Intermediate
7. นกยางดำ	Black Bittern	8. นกกระสาแดง	Purple Heron
9. เป็ดคัมแบค	Cotton Teal	10. นกอ้อ	Moorhen
11. นกอีแจว	Pheasant-tailed Jacana	12. นกแอนทุงใหญ่	Collared Prati
13. นกนางนวลแกมเบเรราขาว	Whiskered Tern	14. นกนางนวลคอเล็ก	Little Tern
15. นกนางแอ่นหางสีเหลือง	Black-nest Swiftlet	16. นกนางแอ่นกินรัง	Edible-nest Swi
17. นกนางแอ่นบ้าน	House Swift	18. นกนางแอ่นทาส	Palm Swift

2.2 พวกประชากรต่ำ

2.2 With low Population

1. นกยางทะเล	Reef Egret	2. นกยางโพนใหญ่	Large Egret
3. นกยางโพทิวค่า	Yellow Bittern	4. นกยางโพธรมคา	Cinnamon Bittern
5. นกยางเขียว	Little Green Heron	6. นกเขาก	Night Heron
7. นกกระสาขาว	Grey Heron	8. เหยี่ยวขาว	Black-shouldered
9. เหยี่ยวดำ	Pariah Kite	10. เหยี่ยวแดง	Brahminy Kite
11. เหยี่ยวนกเขาริครา	Shikra	12. เหยี่ยวนกกกระจอกเล็ก	Besra Sparrowhawk
13. เหยี่ยวหางสี	Changeable Hawk-Eagle	14. เหยี่ยวปลาใหญ่หัวเทา	Grey-headed Fishing

15. เพ็ชร์ปลาเล็กหัวเทา	Lesser Fishing Eagle	16. นกออก	White-bellied Sea Eagle
17. เพ็ชร์รุ้ง	Crested Serpent Eagle	18. เพ็ชร์ขาวเอ็กกะโททรา	White-rumped Falconet
19. นกชัยรัตน์นอกเขา	Slaty-breasted Rail	20. นกชัยรัตน์เอ็ก	Baillon's Crake
21. นกหุบแดง	Ruddy Crake	22. นกแก้ว	White-breasted Waterhen
23. นกชัยรัตน์	Watercock	24. นกพริก	Bronze-winged Jacana
25. นกกระแตแต้แว้ด	Red-wattled Lapwing	26. นกหัวโตพันธุ์มลายู	Malaysian Plover
27. นกตีนเหยียน	Black-winged Stilt	28. นกเปล้าแดง	Cinnamon-headed Green Pigeon
29. นกเปล้าคอสีม่วง	Pink-necked Green Pigeon	30. นกเปล้าใหญ่ยักษ์โต	Large Green Pigeon
31. นกเขราไ้ใหญ่	Spotted-necked Dove	32. นกเขราชะวา	Zebra Dove
33. นกแก้วหัวแพร	Blossum-headed Parakeet	34. นกคอกทอง	Red-winged Crested Cuckoo
35. นกฮิววักกั๊ก	Plaintive Cuckoo	36. นกกุเหว่า	Koel
37. นกขี้จอกเล็กท้องเทา	Lesser Green-billed Malkoha	38. นกขี้จอกเล็กท้องแดง	Rufous-bellied Malkoha
39. นกขี้จอกใหญ่	Greater Green-billed Malkoha	40. นกขี้จอกแดง	Raffle's Malkoha
41. นกกระปุกใหญ่	Greater Coucal	42. นกกระปุกเล็ก	Lesser Coucal
43. นกคอกใหญ่เขียวใหญ่	Large Hawk Cuckoo	44. นกคอกสีทอง	Malay Bronze Cuckoo
45. นกแสก	Barn Owl	46. นกเค้าเขียว	Brown Hawk Owl
47. นกเค้าหูยาวเอ็ก	Common Scops Owl	48. นกเค้า	Collared Scops Owl
49. นกคอกหูมลายู	Buffy Fish Owl	50. นกตบุงยักษ์	Great Eared Nightjar
51. นกตบุงหางยาว	Long-tailed Nightjar	52. นกกระแต้น้อยธรรมดา	Common Kingfisher
53. นกกระแต้น้อยสามนิ้วหลังดำ	Black-backed Kingfisher	54. นกกระแต้น้อยธรรมดา	Stork-billed Kingfisher
55. นกกระแต้นอกขาว	White-breasted Kingfisher	56. นกกิ้งก่า	White-collared Kingfisher
57. นกจามคอหัวสีส้ม	Bay-headed Bee-eater	58. นกจามคอหัวเขียว	Brown-breasted Bee-eater
59. นกจามคอสีฟ้า	Blue-throated Bee-eater	60. นกตะขาบทุ่ง	Black-billed Roller
61. นกตะขาบทอง	Dollar Bird	62. นกตีทอง	Coppersmith Barbet
63. นกหัวขวานสามนิ้วหลังทอง	Common Golden-back Wood-pecker	64. นกจามปนเสียงสวรรค์	Oriental Skylark
65. นกเค้าคินหุง	Richard's Pipit	66. นกขมิ้นน้อยธรรมดา	Common Iora
67. นกขมิ้นน้อยชนิดใหญ่	Great Iora	68. นกเขียวก้านทองปีกสีฟ้า	Blue-winged Leafbird
69. นกปรอดทอง	Black-headed Bulbul	70. นกพิทริฮิว	Red-whiskered Bulbul
71. นกปรอดคอขาว	Stripe-throated Bulbul	72. นกปรอดเหลืองหัวจุก	Black-crested Bulbul
73. นกปรอดหน้าขาว	Yellow-vented Bulbul	74. นกปรอดสีไพรใหญ่	Olive-winged Bulbul
75. นกปรอดสวน	Blanford's Bulbul	76. นกปรอดสีน้ำตาลคานทอง	Red-eyed Brown Bulbul

77. นกปรอดดำ	Black Bulbul	78. นกปรอดโง่งท้องสีน้ำตาล	Brown White-throated Bulbul
79. นกขงแหวเล็กเหลือง	Bronze Drongo	80. นกขงแหวหางม่วงใหญ่	Greater Racket-tailed Drongo
81. นกขมันหัวดำเล็ก	Malaysian Black-headed Oriole	82. นกเอี้ยงค้ำก้นโต	Glossy Starling
83. นกเอี้ยงสาริกา	Common Myna	84. นกเอี้ยงควาย	Buffalo Myna
85. นกเอี้ยงหงอน	Crested Myna	86. นกกานวน	Racket-tailed Treepie
87. นกคิกใหญ่	Great Tit	88. นกกินแมลงหน้าปากน้ำตาล	Rufous-fronted Tree Babbler
89. นกกินแมลงอกเหลือง	Striped Tit-babbler	90. นกกางเขนบ้าน	Magpie Robin
91. นกกางเขนกง	White-rumped Shama	92. นกกระจอกชวา	Yellow-bellied Flycatcher Warbler
93. นกกระจิบธรรมดา	Long-tailed Tailorbird	94. นกกระจิบคอดำ	Dark-necked Tailorbird
95. นกกระจิบหัวแดง	Red-headed Tailorbird	96. นกกระจิบพญาสีข้างแดง	Rufescent Prinia
97. นกกระจิบพญาสีเรียบหางยาว	Plain Prinia	98. นกกระจิบพญาท้องเหลือง	Yellow-bellied Prinia
99. นกขอกชวาทางแพนสาย	Streaked Fantail Warbler	100. นกขอกชวาทางแพนหัวแดง	Golden-headed Fantail Warbler
101. นกจับแมลงสีน้ำตาลอกเทา	Brown Flycatcher	102. นกจับแมลงหัวเทา	Grey-headed Flycatcher
103. นกอีแพรกแถบออกดำ	Pied Fantail Flycatcher	104. นกจับแมลงจุกดำ	Black-naped Monarch Flycatcher
105. นกอีแพรกคิ้วขาว	White-browed Fantail Flycatcher	106. นกขงแหวสวรรค์	Paradise Flycatcher
107. นกโกลกางหัวโต	Mangrove Whistler	108. นกกีบสีคอสีน้ำตาล	Brown-throated Sunbird
109. นกกีบสีแกมจี๊ดขี้หมู	Ruby-cheeked Sunbird	110. นกกีบสีคอสีม่วง	Purple-throated Sunbird
111. นกกีบสีคอสีทองแดง	Copper-throated Sunbird	112. นกกีบสีคอเหลือง	Yellow-bellied Sunbird
113. นกกีบสีคอเล็ก	Little Spiderhunter	114. นกกาปากทองสีส้ม	Orange-bellied Flowerpecker
115. นกสีชมพูสวน	Scarlet-backed Flowerpecker	116. นกแว่นตาขาวสีเหลืองปากโต	Everett's White-eye

กลุ่มที่ 3 นกอพยพย้ายถิ่น

Group 3. Migratory Bird Species

1. นกยางกรอกพันจู้จีน	Chinese Pond Heron	2. นกยางไฟหัวเทา	Schrenck's Bittern
3. นกปากห่าง	Open-billed Stork	4. เบ็ดคาย	Garganey
5. เหยี่ยวนกกกระจอกใหญ่	Northern Sparrowhawk	6. เหยี่ยวคางค้ำขาว	Pied Harrier
7. เหยี่ยวทุ่ง	Marsh Harrier	8. เหยี่ยวออสเปร	Osprey
9. เหยี่ยวเพเรกริน	Peregrine Falcon	10. นกคุง	Coot
11. นกหัวโตสีเทา	Grey Plover	12. นกหัวโตหลังจุกสีทอง	Golden Plover
13. นกหัวโตทรายเล็ก	Lesser Sand Plover	14. นกหัวโตเล็กราเหลือง	Little Ringed Plover
15. นกหัวโตชากำ	Kentish Plover	16. นกฉิกหิน	Turnstone
17. นกอีโกยใหญ่	Common Curlew	18. นกปากแอนหางดำ	Black-tailed Godwit
19. นกปากแอนหางสาย	Bar-tailed Godwit	20. นกทะเลขนคางธรรมดา	Common Redshank
21. นกทะเลขาเขียว	Common Greenshank	22. นกทะเลขาเขียวลายจุก	Spotted Greenshank

23. นกชายเลนเมิ่ง	Marsh Sandpiper	24. นกชายเลนเขียว	Green Sandpiper
25. นกชายเลนน้ำจืด	Wood Sandpiper	26. นกเค้กติน	Common Sandpiper
27. นกชอมพะเออแกง	Asian Dowitcher	28. นกชายเลนปากโค้ง	Curlew Sandpiper
29. นกชายเลนปากกว้าง	Broad-billed Sandpiper	30. นกนอใหญ่	Great Knot
31. นกสีคันท่อเล็ก	Rufous-necked Stint	32. นกสีคันท่อเทา	Temminck's Stint
33. นกสีคันท่อยาว	Long-toed Stint	34. นกปากชอมหางเข็ม	Pintail Snipe
35. นกปากชอมหางทัก	Common Snipe	36. นกปากชอมสวินโฮ	Swinhoe's Snipe
37. นกปากชอมหง	Wood Snipe	38. นกปากชอมเล็ก	Jack Snipe
39. นกนางนวลธรรมดา	Brown-headed Gull	40. นกนางนวลชอมมีกขาว	Black-headed Gull
41. นกนางนวลแถบดำปีกขาว	White-winged Tern	42. นกนางนวลแถบดำปากหง	Gull-billed Tern
43. นกคักกูแรงแขว	Drongo Cuckoo	44. นกกระแต้้นหัวดำ	Black-capped Kingfisher
45. นกนางแอ่นพันธุ์หิมาลัย	Himalayan Swiftlet	46. นกนางแอ่นทรายสร้อยคอ	Sand Martin
47. นกนางแอ่นแปซิฟิก	Pacific Swallow	48. นกนางแอ่นบ้าน	Barn Swallow
49. นกเค้กตินชวน	Tree Pipit	50. นกอุ้มบาทร	Pied Wagtail
51. นกเค้กตมหลังเทา	Grey Wagtail	52. นกเค้กตมเหลือง	Yellow Wagtail
53. นกเค้กตมคง	Forest Wagtail	54. นกอีเสือสีน้ำคาส	Brown Shrike
55. นกพญาไฟสีเทา	Ashy Minivet	56. นกแรงแขวหางปลา	Black Drongo
57. นกแรงแขวปากกา	Crow-billed Drongo	58. นกแรงแขวหงอนขน	Hair-crested Drongo
59. นกขมิ้นห้าบทยอดดำ	Black-naped Oriole	60. นกขอกพญาหัวดำ	Stonechat
61. นกเค้กนงสีค้ำ	Grey-headed Thrush	62. นกกระจี้กเขียวคล้ำ	Greenish Willow Warbler
63. นกกระจี้กหัวโลกเหนือ	Arctic Willow Warbler	64. นกกระจี้กหัวมงกุฎ	Crowned Willow Warbler
65. นกพงปากหนา	Thick-billed Reed Warbler	66. นกพงใหญ่ต้นหญ้า	Great Reed Warbler
67. นกพงคิ้วดำ	Black-browed Reed Warbler	68. นกพงคิ้วแคบถกลาย	Streaked Grasshopper Warbler
69. นกจับแมลงอกแดง	Red-breasted Flycatcher	70. นกจับแมลงสีฟ้าทองขาว	Blue and white Flycatcher

กลุ่มที่ 4 นกที่มีความสำคัญทางเศรษฐกิจ

Group 4. Economic Bird Species

1. นกเป็ดแดง	Whistling Teal	2. นกอีโก้ง	Purple Gallinule
3. อีกา	Large-billed Crow	4. นกกระจอกบ้าน	Tree Sparrow
5. นกกระจามทอง	Golden Weaver	6. นกกระจามธรรมดา	Baya Weaver
7. นกกระตักสีอิฐ	Chestnut Munia		

ที่มา : สถาบันวิจัยวิทยาศาสตร์และเทคโนโลยีแห่งประเทศไทย 2525

ภาคผนวกที่ 4

รายนามคณะกรรมการบริหารและพัฒนาสิ่งแวดล้อมทะเลสาบสงขลา

- | | |
|---|----------------------------|
| 1. ปลัดสำนักนายกรัฐมนตรี | ประธาน |
| 2. เลขาธิการคณะกรรมการสิ่งแวดล้อมแห่งชาติ | |
| 3. ปลัดกระทรวงกลาโหม หรือผู้แทน | กรรมการ |
| 4. ปลัดกระทรวงมหาดไทย หรือผู้แทน | กรรมการ |
| 5. ปลัดกระทรวงเกษตรและสหกรณ์ หรือผู้แทน | กรรมการ |
| 6. ปลัดกระทรวงสาธารณสุข หรือผู้แทน | กรรมการ |
| 7. ปลัดกระทรวงคมนาคม หรือผู้แทน | กรรมการ |
| 8. ปลัดกระทรวงอุตสาหกรรม หรือผู้แทน | กรรมการ |
| 9. เลขาธิการคณะกรรมการพัฒนาการเศรษฐกิจและสังคม
แห่งชาติ หรือผู้แทน | กรรมการ |
| 10. ผู้อำนวยการสำนักงานประมง หรือผู้แทน | กรรมการ |
| 11. เลขาธิการคณะกรรมการวิจัยแห่งชาติ หรือผู้แทน | กรรมการ |
| 12. ผู้ว่าราชการจังหวัดสงขลา หรือผู้แทน | กรรมการ |
| 13. ผู้ว่าราชการจังหวัดนครศรีธรรมราช หรือผู้แทน | กรรมการ |
| 14. ผู้ว่าราชการจังหวัดพัทลุง หรือผู้แทน | กรรมการ |
| 15. ผู้อำนวยการสำนักผังเมือง หรือผู้แทน | กรรมการ |
| 16. อธิบดีกรมประมง หรือผู้แทน | กรรมการ |
| 17. อธิการบดีมหาวิทยาลัยสงขลานครินทร์ หรือผู้แทน | กรรมการ |
| 18. ผู้ว่าการการท่องเที่ยวแห่งประเทศไทย หรือผู้แทน | กรรมการ |
| 19. นายวณิชย์ ฤกษ์ ถกลาง | กรรมการ |
| 20. นายบุญ อินทรทรัพย์ | กรรมการ |
| 21. นายศุภวิทช์ เปี่ยมพงศ์สำนัต | กรรมการและเลขานุการ |
| 22. นายกำพล แก้วทนต์ | กรรมการและผู้ช่วยเลขานุการ |

คณะกรรมการดังกล่าวมีหน้าที่

1. ให้พิจารณาและประสานงานการใช้ประโยชน์ของทะเลสาบ โดยให้บังเกิดผลในการพัฒนาเศรษฐกิจอย่างเต็มที่ โดยไม่ให้เกิดผลเสียหายต่อสิ่งแวดล้อมของทะเลสาบสิ่งขลาคั้งในปัจจุบันและอนาคต
2. พิจารณา กำหนดแนวทางและมาตรการในการสงวนรักษา และพัฒนาสิ่งแวดล้อมของทะเลสาบสิ่งขลา
3. มีอำนาจในการระงับการกระทำใด ๆ หรือโครงการใด ๆ ที่มีผลกระทบต่อสิ่งแวดล้อมของทะเลสาบสิ่งขลาอย่างรุนแรง และสั่งให้มีการแก้ไขปรับปรุงได้ทันที
4. มีอำนาจในการแต่งตั้งอนุกรรมการขึ้นตามความจำเป็น
5. ให้รายงานผลการดำเนินงานให้คณะรัฐมนตรีทราบเป็นระยะ ๆ ตามความเหมาะสม

ศูนย์วิทยทรัพยากร
จุฬาลงกรณ์มหาวิทยาลัย

รายนามคณะกรรมการร่างแนวทางและมาตรการในการส่งเสริม
และพัฒนาสิ่งแวดลอมทะเลสาบสงขลา

- | | |
|---|------------|
| 1. รองเลขาธิการคณะกรรมการสิ่งแวดล้อมแห่งชาติ | ประธาน |
| 2. ผู้อำนวยการสำนักงานชลประทานเขตที่ 12 | อนุกรรมการ |
| 3. ผู้อำนวยการสำนักงานชลประทานเขตที่ 11 | อนุกรรมการ |
| 4. ป่าไม้เขตสงขลา | อนุกรรมการ |
| 5. หัวหน้าศูนย์ขุดลอกร่องน้ำสงขลา กรมเจ้าท่า | อนุกรรมการ |
| 6. หัวหน้าศูนย์พัฒนาภาคใต้ สำนักงานคณะกรรมการพัฒนา
การเศรษฐกิจและสังคมแห่งชาติ | อนุกรรมการ |
| 7. ผู้แทนกองอนุรักษ์สัตว์ป่า กรมป่าไม้ | อนุกรรมการ |
| 8. หัวหน้าสำนักงานจังหวัดสงขลา | อนุกรรมการ |
| 9. หัวหน้าสำนักงานจังหวัดพัทลุง | อนุกรรมการ |
| 10. หัวหน้าสำนักงานจังหวัดนครศรีธรรมราช | อนุกรรมการ |
| 11. อาจารย์คณะทรัพยากรธรรมชาติ มหาวิทยาลัย
สงขลานครินทร์ | อนุกรรมการ |
| 12. หัวหน้ากองวิเคราะห์ผลกระทบสิ่งแวดล้อม | อนุกรรมการ |
| 13. ผู้แทนกรมพัฒนาที่ดิน | อนุกรรมการ |
| 14. อุตสาหกรรมจังหวัดสงขลา | อนุกรรมการ |
| 15. ผู้แทนสำนักผังเมือง | อนุกรรมการ |
| 16. ผู้แทนการท่องเที่ยวแห่งประเทศไทย | อนุกรรมการ |
| 17. ผู้แทนสำนักงานจัดและพัฒนาที่ดินชายทะเล กรมพัฒนาที่ดิน | อนุกรรมการ |
| 18. ผู้แทนสำนักนโยบายและแผนมหาดไทย | อนุกรรมการ |
| 19. ผู้แทนสำนักงานคณะกรรมการพัฒนาการเศรษฐกิจและ
สังคมแห่งชาติ | อนุกรรมการ |
| 20. หัวหน้าสถานีประมงจังหวัดสงขลา | อนุกรรมการ |

21. นายกำพล แก้วทนต์ เจ้าหน้าที่สำนักงานคณะกรรมการ

สิ่งแวดล้อมแห่งชาติ

อนุกรรมการและเลขานุการ

22. นางสาวนิทราพรรณ แดงสกุล เจ้าหน้าที่สำนักงาน

คณะกรรมการสิ่งแวดล้อมแห่งชาติ

อนุกรรมการและผู้ช่วยเลขานุการ



ศูนย์วิทยทรัพยากร
จุฬาลงกรณ์มหาวิทยาลัย

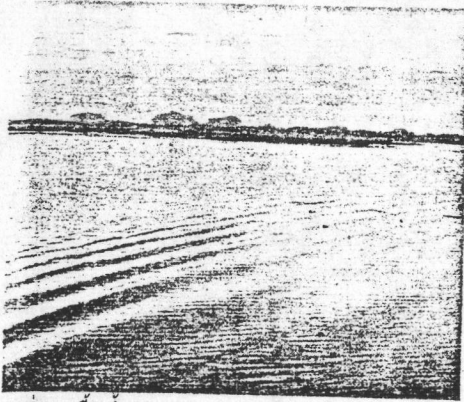
ภาคผนวกที่ 5

ภาพแสดง ลักษณะทั่วไปของอุทยานนกน้ำทะเลน้อย และ
อุทยานนกน้ำทะเลสาบสงขลา (ดูชุด)

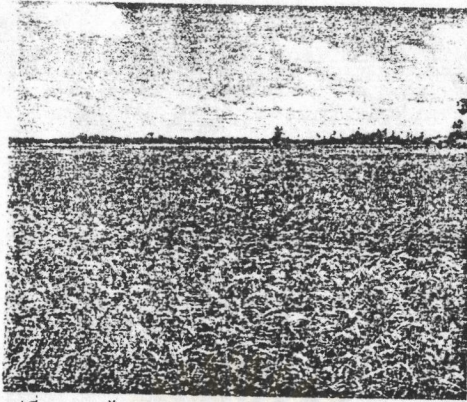
ที่มา : สถาบันวิจัยวิทยาศาสตร์และเทคโนโลยีแห่งประเทศไทย 2524

ศูนย์วิทยทรัพยากร
จุฬาลงกรณ์มหาวิทยาลัย

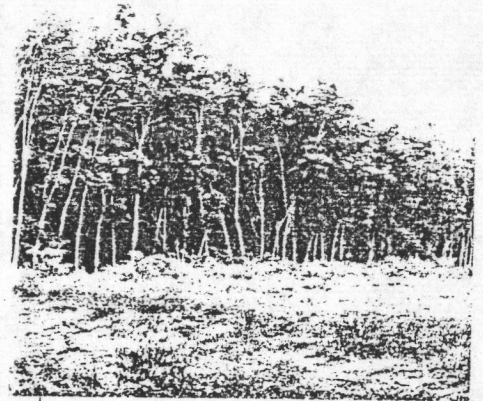
แผนภาพที่ 1 รูปที่ 1-12 การใช้ประโยชน์ที่ดิน
Plate 1 Fig. 1-12 Land Use



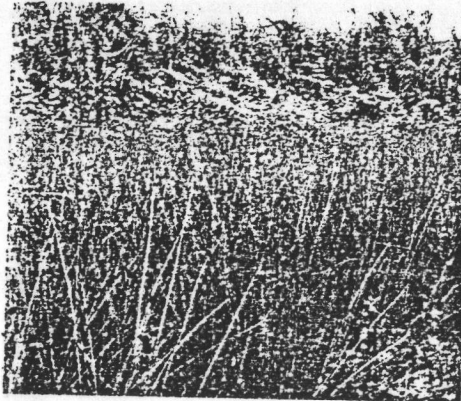
รูปที่ 1 พื้นน้ำ
Fig. 1 Open Water



รูปที่ 2 นาข้าว
Fig. 2 Rice Field



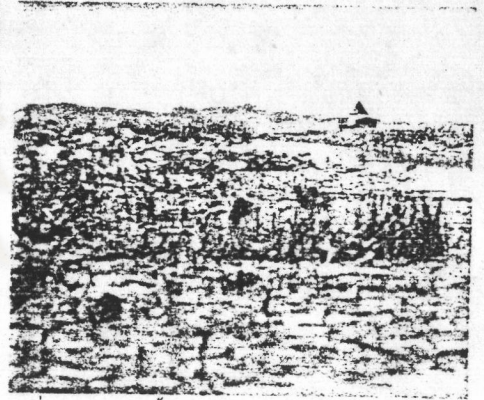
รูปที่ 3 สวนยาง
Fig. 3 Rubber Plantation



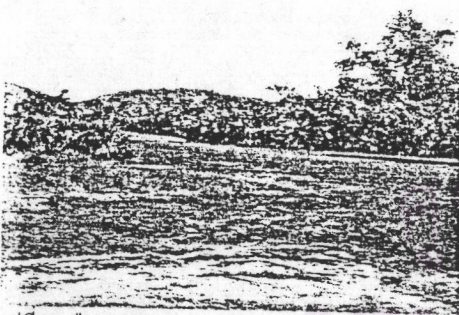
รูปที่ 4 นาจูด
Fig. 4 Scirpus Field



รูปที่ 5 ป่าจูดหนู
Fig. 5 Eleocharis Emergent Zone



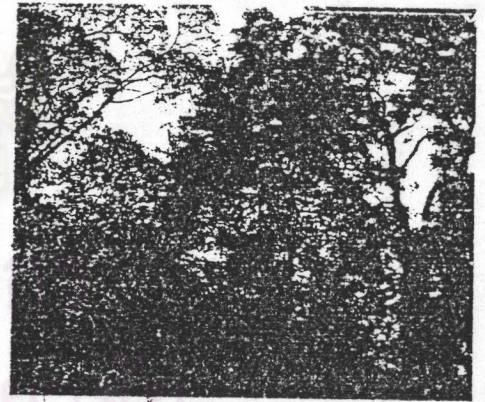
รูปที่ 6 พืชลอยน้ำ
Fig. 6 Floating Vegetation



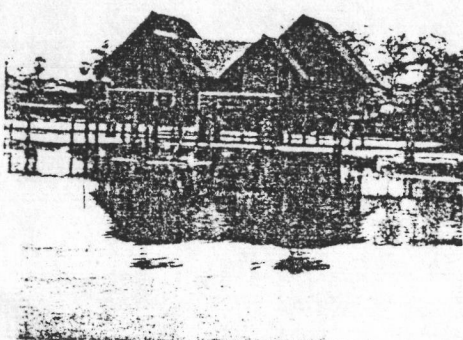
รูปที่ 7 ป่าชายเลน
Fig. 7 Mangrove Forest



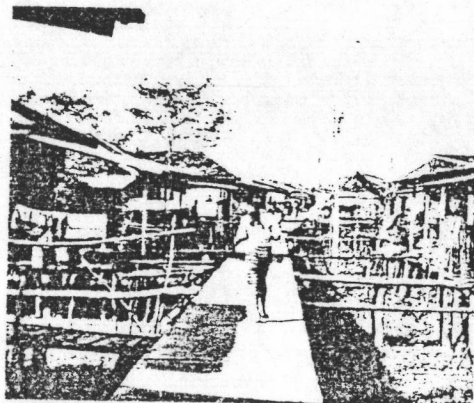
รูปที่ 8 ป่าเสม็ด
Fig. 8 Melaleuca Forest



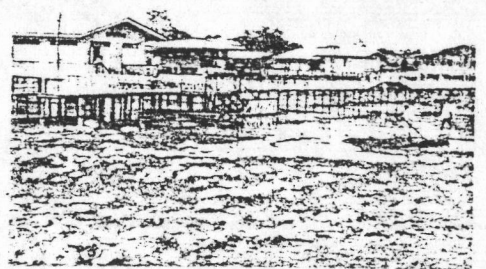
รูปที่ 9 ป่าดิบชื้น
Fig. 9 Tropical Evergreen Forest



รูปที่ 10 สถานีเขตห้ามล่าสัตว์ป่าทะเลสาบ
Fig. 10 Station, Thale Sap Non-hunting Area



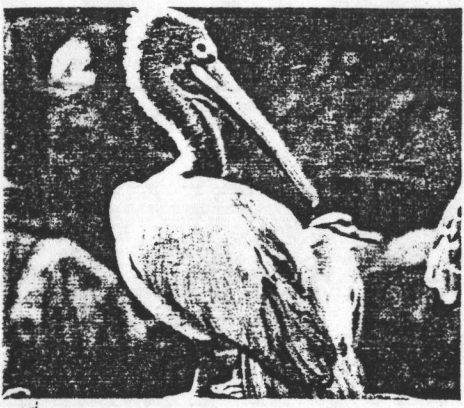
รูปที่ 11 หมู่บ้าน
Fig. 11 Village



รูปที่ 12 สถานีเขตห้ามล่าสัตว์ป่าทะเลน้อย
Fig. 12 Station, Thale Noi Non-hunting Area

แผ่นภาพที่ 2 รูปที่ 1-6 นกที่หายาก ควรอนุรักษ์เป็นพิเศษ
รูปที่ 7-10 นกที่มีความสำคัญทางเศรษฐกิจ

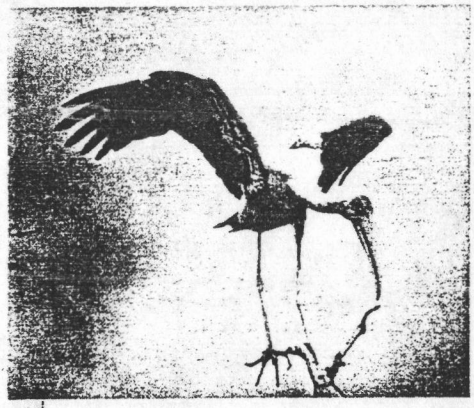
Plate 2 Fig. 1-6 Endangered Bird Species
Fig. 7-10 Economic Bird Species



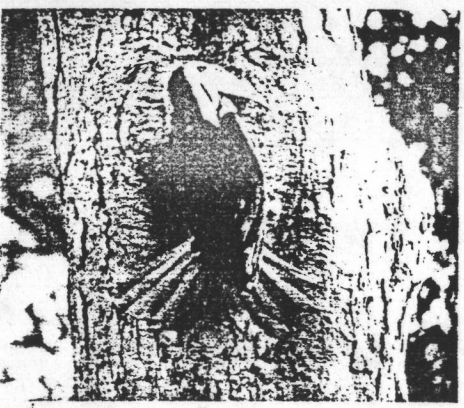
รูปที่ 1 นกกระทง
Fig. 1 Spot-billed Pelican



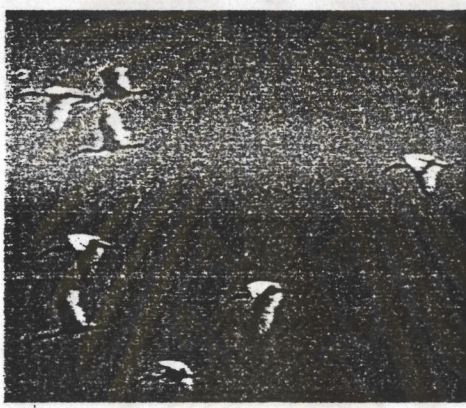
รูปที่ 2 นกตะกรุม
Fig. 2 Lesser Adjutant Stork



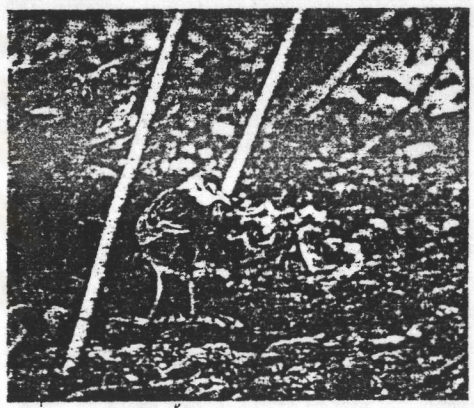
รูปที่ 3 นกทาบัว
Fig. 3 Painted Stork



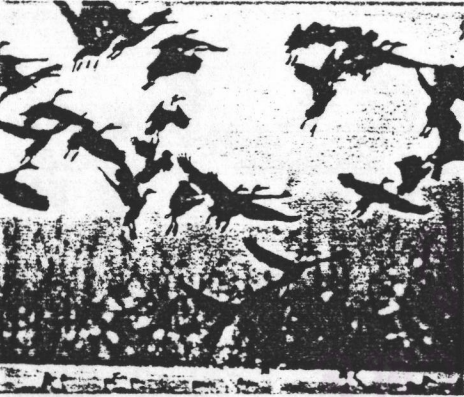
รูปที่ 4 นกเงือกกรามช้าง
Fig. 4 Wreathed Hornbill



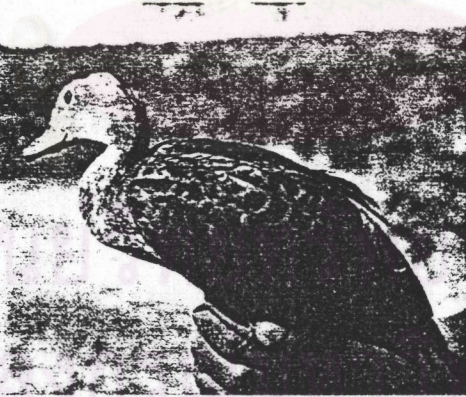
รูปที่ 5 นกกลาขาว
Fig. 5 White Ibis



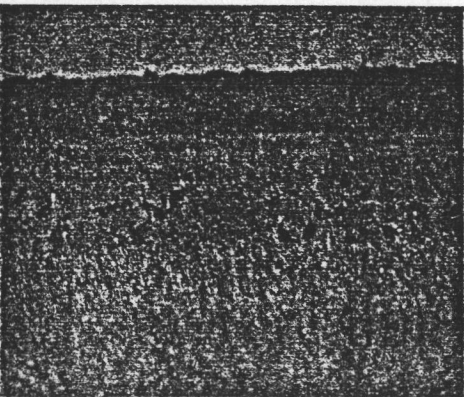
รูปที่ 6 นกอัญชันคิ้วขาว
Fig. 6 White-browed Crake



รูปที่ 7 นกเป็ดแดง
Fig. 7 Whistling Teal



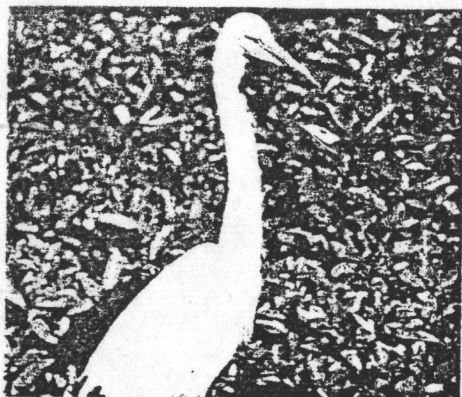
รูปที่ 8 อีกา
Fig. 8 Crows



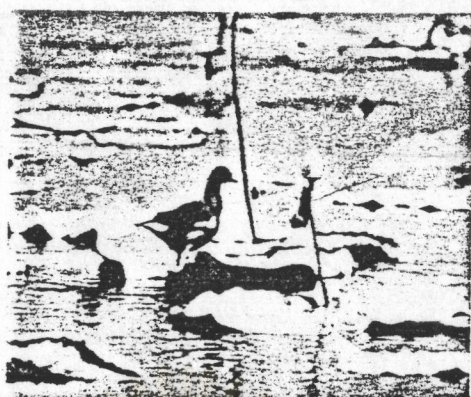
รูปที่ 9 นกอโถง
Fig. 9 Purple Gallinule



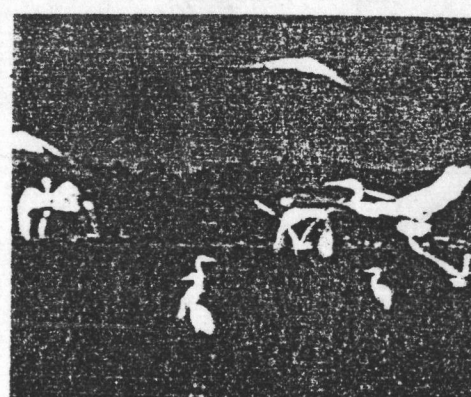
รูปที่ 10 นกกะลัดสีอิฐ
Fig. 10 Chestnut Munia



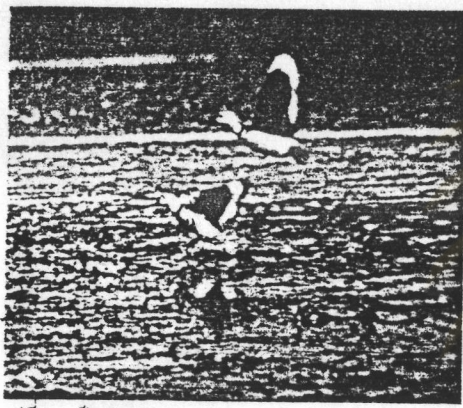
รูปที่ 1 นกยางโทนน้อย
 Fig. 1 Intermediate Egret



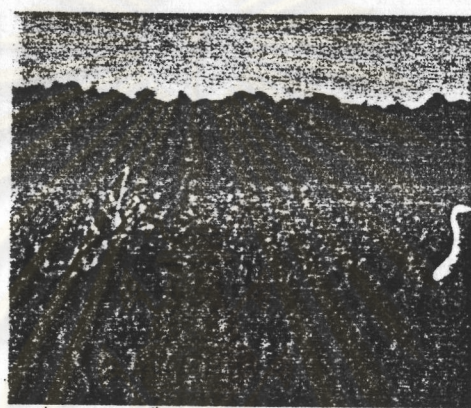
รูปที่ 2 นกอีล่า
 Fig. 2 Moorhen



รูปที่ 3 นกยางควาย
 Fig. 3 Cattle Egret



รูปที่ 4 เป็ดคัมแค
 Fig. 4 Cotton Teal



รูปที่ 5 นกกาน้ำเล็ก
 Fig. 5 Little Cormorant



รูปที่ 6 นกเป็ดผี
 Fig. 6 Little Grebe



รูปที่ 7 นกยางเขียว
 Fig. 7 Little Green Heron



รูปที่ 8 นกยางดำ
 Fig. 8 Black Bittern



รูปที่ 9 นกยางไฟธรรมดา
 Fig. 9 Cinnamon Bittern



รูปที่ 10 นกยางไฟหัวดำ
 Fig. 10 Yellow Bittern



รูปที่ 11 นกอีแจว
 Fig. 11 Pheasant-tailed Jacana



รูปที่ 12 นกพริก
 Fig. 12 Bronze-winged Jacana

แผ่นภาพที่ 4 รูปที่ 1-12 นกอพยพย้ายถิ่น

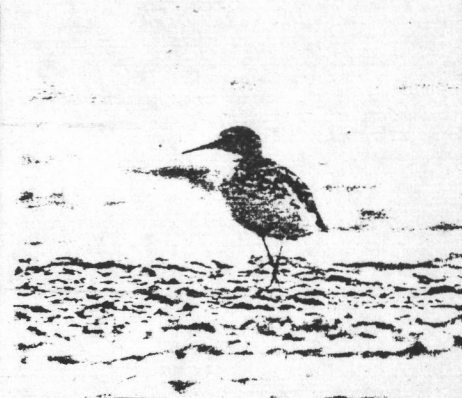
Plate 4 Fig. 1-12 Migratory Bird Species



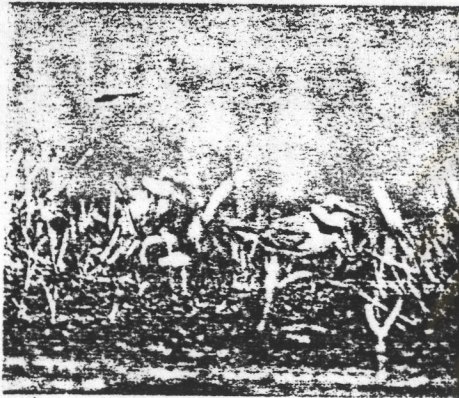
รูปที่ 1 นกสติ้นท์อกเทา
Fig. 1 Temminck's Stint



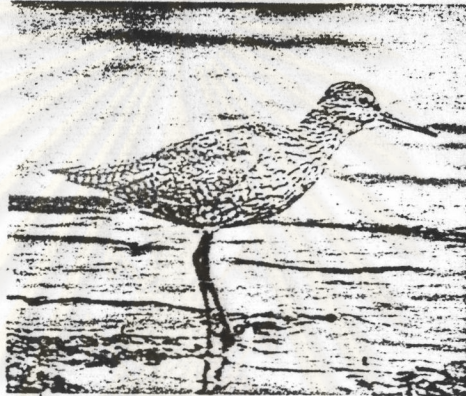
รูปที่ 2 เป็ดลาย
Fig. 2 Garganey



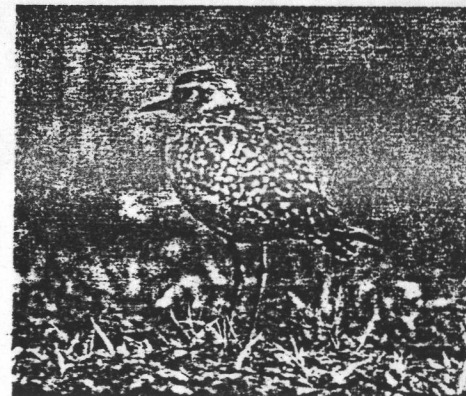
รูปที่ 3 นกสติ้นท์เล็ก
Fig. 3 Rufous-necked Stint



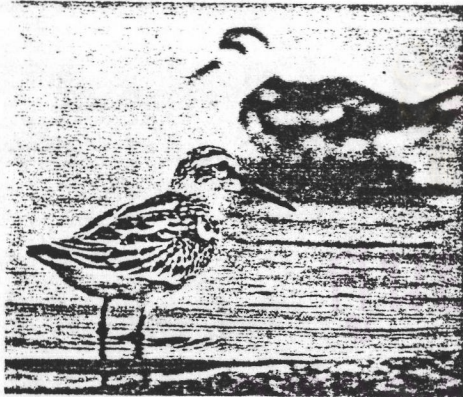
รูปที่ 4 นกหัวโตเล็กขาเหลือง
Fig. 4 Little Ringed Plover



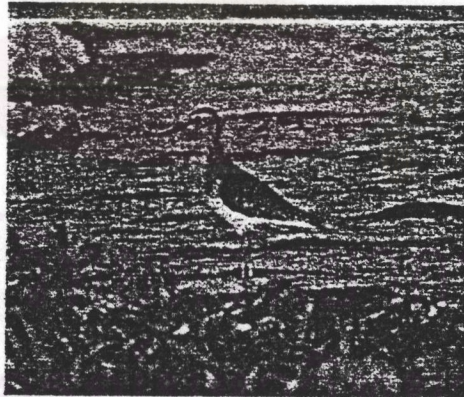
รูปที่ 5 นกทะเลขาแดงธรรมดา
Fig. 5 Common Redshank



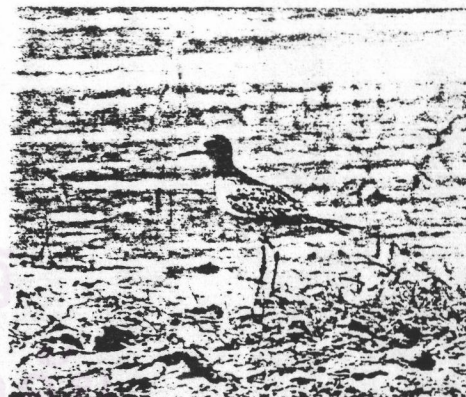
รูปที่ 8 นกหัวโตหลังจุดสีทอง
Fig. 6 Golden Plover



รูปที่ 7 นกชายเลนปากกว้าง
Fig. 7 Broad-billed Sandpiper



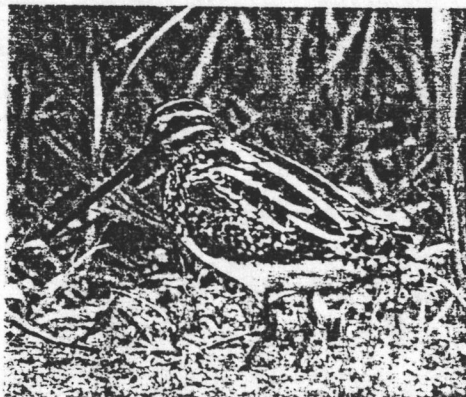
รูปที่ 8 นกชายเลนเขียว
Fig. 8 Green Sandpiper



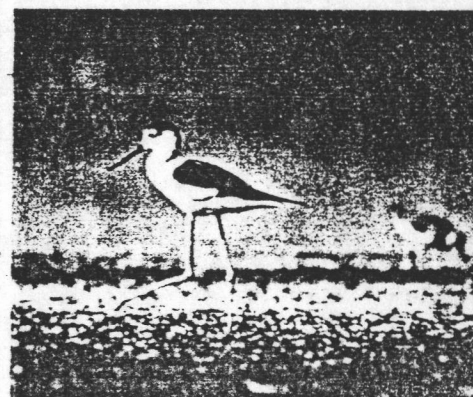
รูปที่ 9 นกชายเลนน้ำจืด
Fig. 9 Wood Sandpiper



รูปที่ 10 นกเด้าดิน
Fig. 10 Common Sandpiper



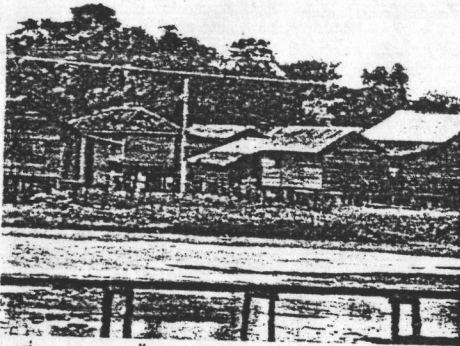
รูปที่ 11 นกปากซ่อมหางพัด
Fig. 11 Common Snipe



รูปที่ 12 นกคืนเทียน
Fig. 12 Black-winged Stilt

แผนภาพที่ 6 รูปที่ 1-12 สภาพเศรษฐกิจและสังคม - ที่อยู่อาศัยและสาธารณูปโภค

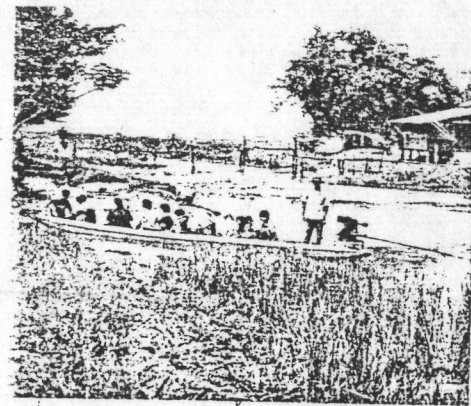
Plate 6 Fig. 1-12 Socioeconomic Conditions-Accommodation and Public Utilities



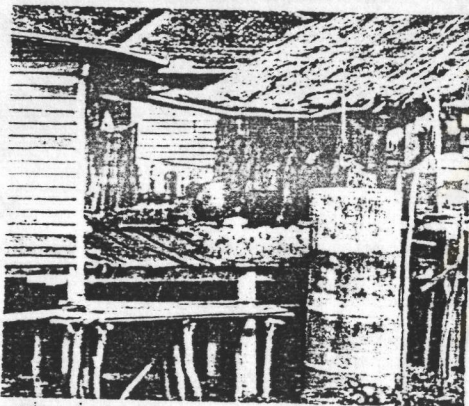
รูปที่ 1 บ้านริมน้ำ
Fig. 1 House along the Lake-side



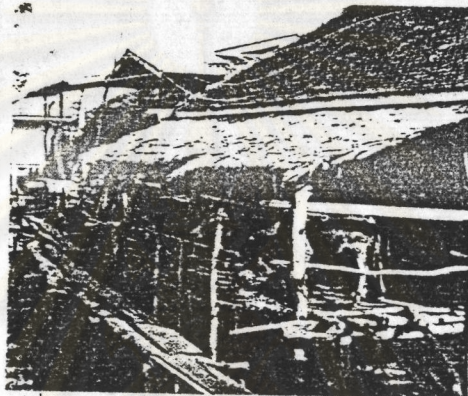
รูปที่ 2 การคมนาคมทางบก
Fig. 2 Road Transportation



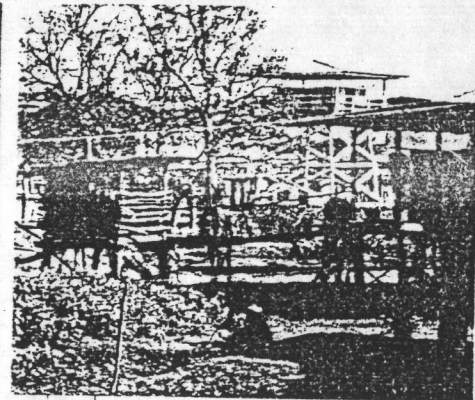
รูปที่ 3 การคมนาคมทางน้ำ
Fig. 3 Transportation by Waterway



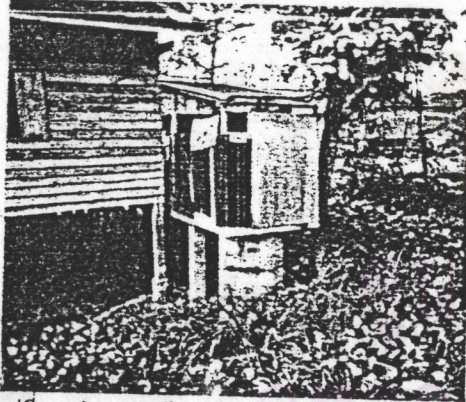
รูปที่ 4 ที่อยู่อาศัย
Fig. 4 Accommodation



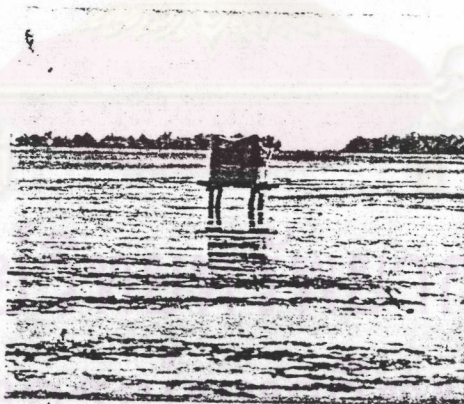
รูปที่ 5 สภาพสิ่งแวดล้อมของที่อยู่อาศัย
Fig. 5 Houses and Environmental Conditions



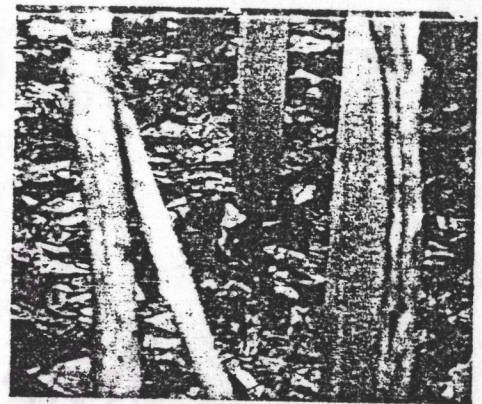
รูปที่ 6 ที่อยู่อาศัย
Fig. 6 Accommodation



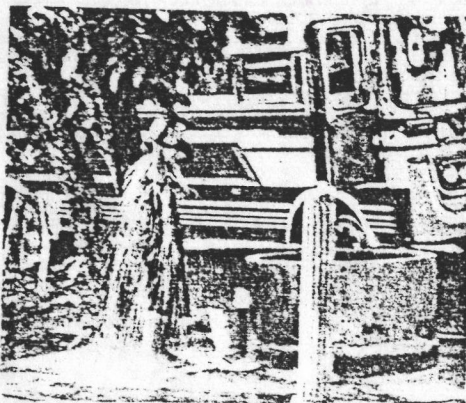
รูปที่ 7 ส้วมหลังบ้าน
Fig. 7 Back-yard Toilet



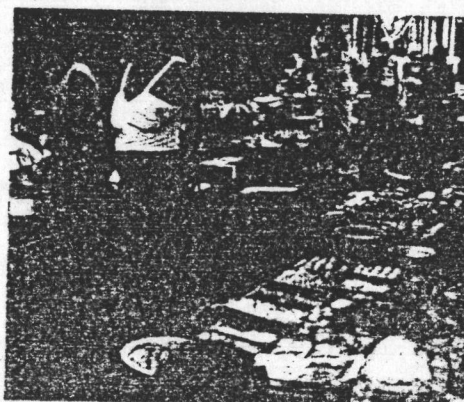
รูปที่ 8 ส้วมกลางน้ำ
Fig. 8 Toilet in the Lake



รูปที่ 9 ขยะได้ถูกบ้าน
Fig. 9 Garbage Disposed in the Basement



รูปที่ 10 บ่อน้ำ
Fig. 10 Well



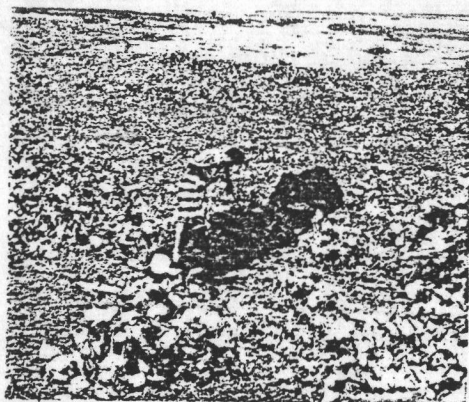
รูปที่ 11 ตลาด
Fig. 11 Market



รูปที่ 12 ร้านอาหาร
Fig. 12 Restaurant

แผ่นภาพที่ 7 รูปที่ 1-12 สภาพเศรษฐกิจและสังคม-อาชีพ

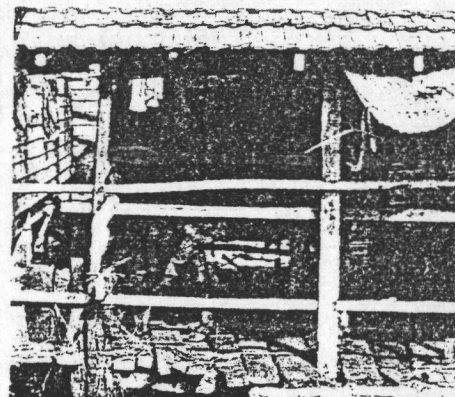
Plate 7 Fig. 1-12 Socioeconomic Conditions-Occupation



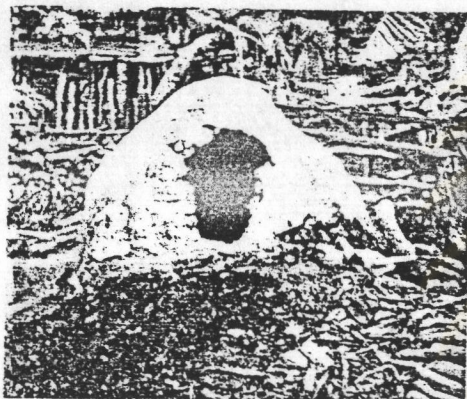
รูปที่ 1 เก็บสาหร่ายไปเลี้ยงสัตว์
Fig. 1 Algae Collection for Animal Feed



รูปที่ 2 การเลี้ยงสัตว์
Fig. 2 Animal-raising in Dwelling Places



รูปที่ 3 การเลี้ยงสัตว์
Fig. 3 Animal-raising



รูปที่ 4 เตาเผาถ่าน
Fig. 4 Furnace for Producing Charcoal



รูปที่ 5 การขนาน้ำตาลสด
Fig. 5 Transporting Fresh Jaggery



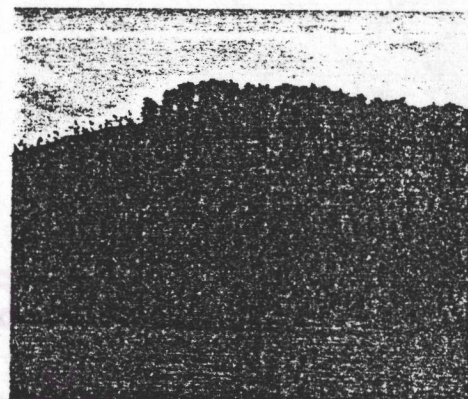
รูปที่ 6 การเคี่ยวน้ำตาลสด
Fig. 6 Simmering Fresh Jaggery



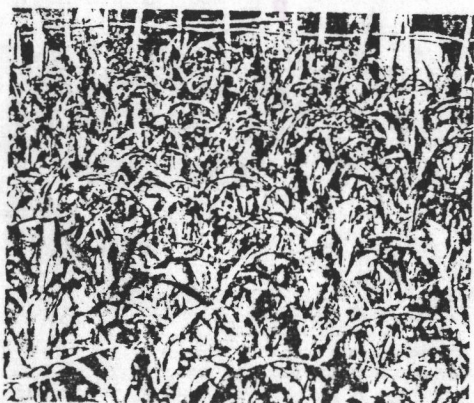
รูปที่ 7 พานักท่องเที่ยวดูนก
Fig. 7 Sightseeing on Birds



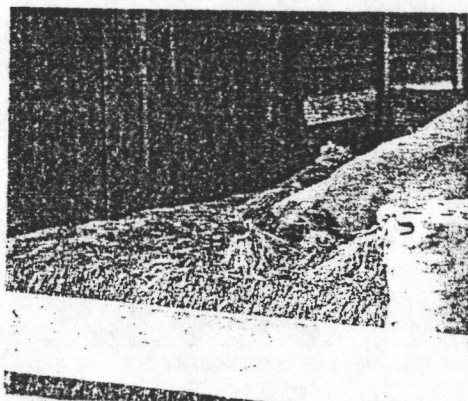
รูปที่ 8 ร้านขายของชำ
Fig. 8 Grocery Shop



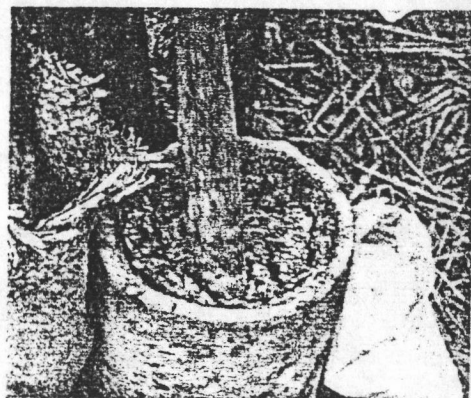
รูปที่ 9 สวนยางพารา
Fig. 9 Rubber Plantation



รูปที่ 10 ปลูกข้าวโพด
Fig. 10 Corn Growing



รูปที่ 11 ข้าวเปลือก
Fig. 11 Paddy



รูปที่ 12 ทำเคشب
Fig. 12 Shrimp Paste

แผ่นภาพที่ 8 รูปที่ 1-12 สภาพเศรษฐกิจและสังคม-อาชีพ

Plate 8 Fig 1-12 Socioeconomic Conditions-Occupatio



รูปที่ 1 ซ่อนกุ้ง
Fig. 1 Prawn Catching



รูปที่ 2 หาปลา
Fig. 2 Fishing



รูปที่ 3 ทำปลาเค็ม
Fig. 3 Making Salted Fish



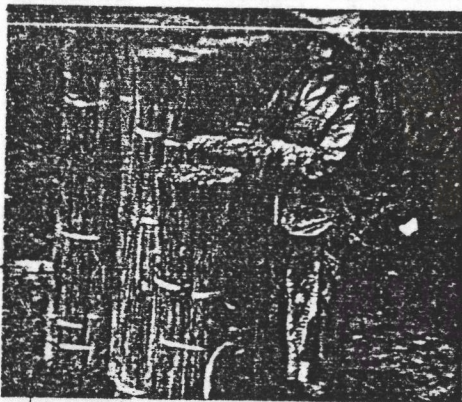
รูปที่ 4 ทำปลา
Fig. 4 Salted Fish Processing



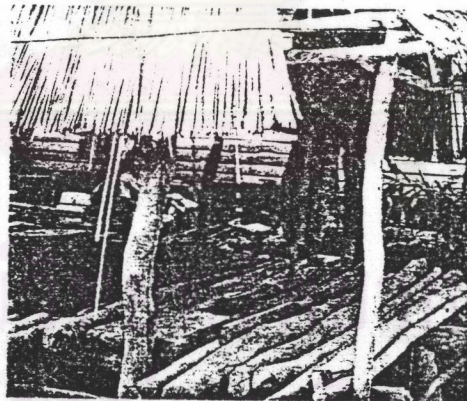
รูปที่ 5 ตากปลา
Fig. 5 Drying Fish



รูปที่ 6 ไร่กระจูด
Fig. 6 Bulrush Plantation



รูปที่ 7 เก็บเกี่ยวกระจูด
Fig. 7 Reaping and Bundling the Bulrush



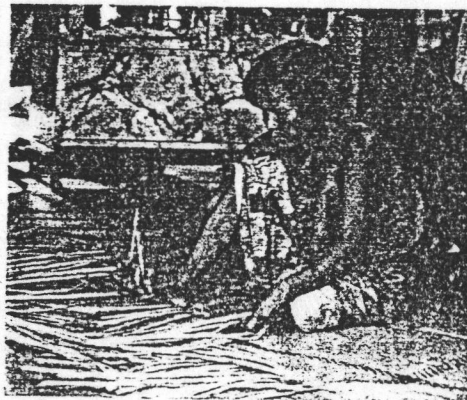
รูปที่ 8 ทบกระจูดให้แบน
Fig. 8 Flattening the Bulrush



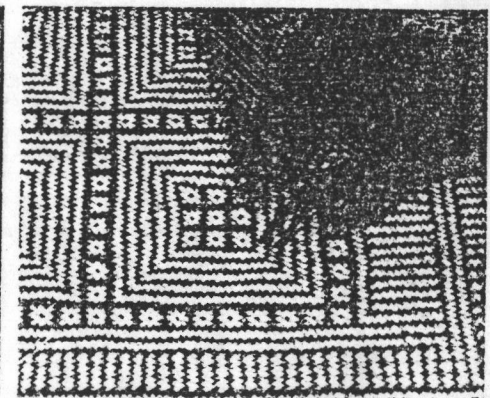
รูปที่ 9 ย้อมสีกระจูด
Fig. 9 Dyeing the Buirush



รูปที่ 10 ตากกระจูด
Fig. 10 Drying the Buirush



รูปที่ 11 สานเสื่อกระจูด
Fig. 11 Weaving the Buirush



รูปที่ 12 เสื่อกระจูด
Fig. 12 Finished Buirush-mat

ประวัติผู้เขียน

นายแคล้ว ทองล่ม เกิดเมื่อวันที่ 4 มีนาคม 2492 ที่จังหวัดพัทลุง สำเร็จ
การศึกษาชั้นมัธยมศึกษาตอนต้น สาขาอุตสาหกรรมศิลป์ จากวิทยาลัยวิชาการศึกษาพระนคร เมื่อปีการศึกษา
2515 ปัจจุบันทำงานที่ วิทยาลัยครูธนบุรี กรมการฝึกหัดครู กระทรวงศึกษาธิการ .



ศูนย์วิทยทรัพยากร
จุฬาลงกรณ์มหาวิทยาลัย