

## รายการอ้างอิง

### ภาษาไทย

- ฉัตรชัย ดวงรัตนพันธ์, เอกสารประกอบ การสัมมนา **Managing Modern Retail Business**,  
9 กันยายน 2536
- ดำรงศักดิ์ ชัยสนิท, การโฆษณาและการส่งเสริมการขาย, กรุงเทพมหานคร สำนักพิมพ์-  
วังอักษร, 2536
- ธงชัย สันติวงษ์, การตลาดสำหรับนักบริหาร กรุงเทพมหานคร ไทยวัฒนาพานิช, 2528
- ธงชัย สันติวงษ์, หลักการตลาด กรุงเทพมหานคร ไทยวัฒนาพานิช, 2531
- บริษัท ซี.พี.เซเว่นอีเลฟเว่น จำกัด, คู่มือผู้จัดการร้านเซเว่นอีเลฟเว่น, ไม่ระบุปีที่พิมพ์
- บริษัท ซี.พี.เซเว่นอีเลฟเว่น จำกัด, คู่มือปฐมนิเทศพนักงานใหม่, ไม่ระบุปีที่พิมพ์
- เปรมศิริ นิมิตรมงคล, กลยุทธ์การใช้สื่อแบบผสมผสานเพื่อการสร้างเอกลักษณ์ของ  
**อินซ์เคปประเทศไทย**, วิทยานิพนธ์มหาบัณฑิต ภาควิชาการสื่อสารมวลชน  
บัณฑิตวิทยาลัย จุฬาลงกรณ์มหาวิทยาลัย, 2536
- พรรณพิมล ก้านนก, สื่อสารการตลาด, กรุงเทพมหานคร มหาวิทยาลัยรามคำแหง,  
พิมพ์ครั้งที่ 6, 2530
- พิบูล ทีละपाल, หลักการตลาด, กรุงเทพมหานคร มิตรสัมพันธ์การพิมพ์กราฟฟิคอาร์ต,  
2528
- มานิต อุดมคุณธรรม, บทสัมภาษณ์, **แนวรบค้าปลีกยุคหน้า** ทนสูง-กำไรต่ำ-แข่งหนัก มือ  
ใหม่ไร้พันธมิตรเกิดยาก, หนังสือพิมพ์ฐานเศรษฐกิจ วันที่ 6-8 มกราคม 2537
- ยุทธนา ไกรเสม, รายงานเศรษฐกิจ, หนังสือพิมพ์สยามรัฐ, 7 มีนาคม 2537
- ระมิด ฝ่ายริย์, การบริหารการตลาด การศึกษาในเชิงทฤษฎีและปฏิบัติ, กรุงเทพมหานคร  
กรมการฝึกหัดครู, 2530
- วัชรภรณ์ ชิวโคภิชฐ์ และผู้ร่วมงาน, หลักการตลาด กรุงเทพมหานคร  
มหาวิทยาลัยรามคำแหง, 2527
- ศิริกุล ลิ้มสัญจร, กระบวนการสร้างภาพพจน์โดยผ่านสื่อมวลชนของรถยนต์บีเอ็มดับ  
เบิลว ซีรีส์ 5 ใหม่, วิทยานิพนธ์มหาบัณฑิต ภาควิชาการสื่อสารมวลชน  
บัณฑิตวิทยาลัย จุฬาลงกรณ์มหาวิทยาลัย, 2535
- ศิริชัย ศิริกายะ และกาญจนา แก้วเทพ, ทฤษฎีการสื่อสารมวลชน, กรุงเทพมหานคร  
ภาควิชาการสื่อสารมวลชน คณะนิเทศศาสตร์ จุฬาลงกรณ์มหาวิทยาลัย, 2533
- ศิริวรรณ เสรีรัตน์ และคณะ, กลยุทธ์การตลาดและการประยุกต์ใช้จริงในทางธุรกิจในแต่ละ  
ประเภทตัวอย่าง, กรุงเทพมหานคร สำนักพิมพ์พัฒนศึกษา, 2536

- ศิริวรรณ เสรีรัตน์, การบริหารการโฆษณาและการส่งเสริมการตลาด, กรุงเทพมหานคร  
สำนักพิมพ์พัฒนาศึกษา, 2537
- ศิริวรรณ เสรีรัตน์ และคณะ, หลักการตลาด กรุงเทพมหานคร, S.M. Circuit Press, 2535
- สุกาญจนา ลิ้มปัสวีส์ดี และผู้ร่วมงาน, หลักการตลาด กรุงเทพมหานคร  
โรงพิมพ์จุฬาลงกรณ์มหาวิทยาลัย, 2531
- สุพัตรา แสนประเสริฐ, รายงานการตลาด, ผู้จัดการรายเดือน, กันยายน 2536
- สุภางค์ จันทวานิช, วิธีการวิจัยเชิงคุณภาพ กรุงเทพมหานคร คณะรัฐศาสตร์  
จุฬาลงกรณ์มหาวิทยาลัย, 2533
- สุรพล วิรุฬกรักษ์, รายงานการสัมมนาเรื่อง การตลาดยุคใหม่ทำไมต้องมีการประชาสัมพันธ์,  
คู่แข่ง ฉบับที่ 83 สิงหาคม 2530
- สุวัฒนา วงษ์กะพันธ์, การสื่อสารการตลาด เอกสารการสอนชุดวิชาธุรกิจการโฆษณา  
หน่วยที่ 1-5, กรุงเทพมหานคร มหาวิทยาลัยสุโขทัยธรรมมาธิราช, 2530
- เสรี วงษ์มณฑา, กลุ่มเป้าหมายในการโฆษณา หลักการโฆษณาและประชาสัมพันธ์  
กรุงเทพมหานคร สำนักพิมพ์สุโขทัยธรรมมาธิราช, 2529
- สายสวรรค์ เรืองวิเศษ และอัจฉิมา จันทราทิพย์, การบริหารการตลาด กรุงเทพมหานคร  
สำนักพิมพ์มหาวิทยาลัยธรรมศาสตร์, 2530
- เอกชัย ชัยประเสริฐสิทธิ์, การส่งเสริมการตลาด การขายโดยบุคคล การบริหารการขาย  
กรุงเทพมหานคร สำนักพิมพ์สุโขทัยธรรมมาธิราช, 2527

### ภาษาอังกฤษ

- Fiske John, **Introduction to Communication Studies**, London Methuen, 1982
- James Pilditch, **Communication by Design : A Study in Corporate Identity**,  
McGraw Hill, 1970
- Michael L. Rothschild, **Marketing Communication**, University of Wisconsin-  
Madison, D.C. Heath and Company , 1987
- Terence A. Shimp, **Promotion Management And Marketing Communication**, The  
Dryden Press, USA 1993
- Wally Olin, **Corporate Identity / Making Business Strategy Through Design**,  
Harvard 1990

ภาคผนวก ก. ตัวอย่างสื่อโฆษณาที่ใช้ในร้านเซเว่นอีเลฟเว่น



ศูนย์วิทยทรัพยากร  
จุฬาลงกรณ์มหาวิทยาลัย

ตัวอย่างสื่อโฆษณาที่เซเว่นอีเลฟเว่นใช้

เดินที่การ์ด ▶

สดรู้ใจ...ใกล้ๆคุณ

เป๊ปซี่/เซเว่น-อัพ 2 ลิตร

ปกติ 30.50-

พิเศษ **25.50.-**

สดรู้ใจ...ใกล้ๆคุณ

1-31 สิงหาคม 2537

7-Eleven

7-Eleven

◀ โปสเตอร์แฉวน

7-Eleven

สดรู้ใจ...ใกล้ๆคุณ

1-31 สิงหาคม 2537

ที่ 7-ELEVEN ทุกสาขา

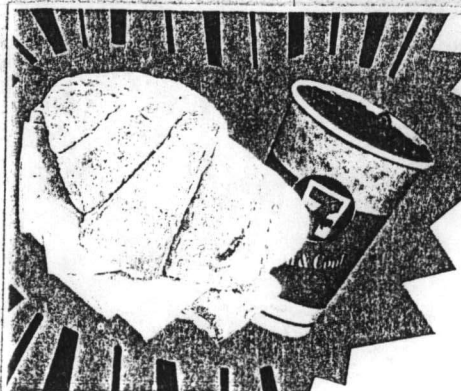
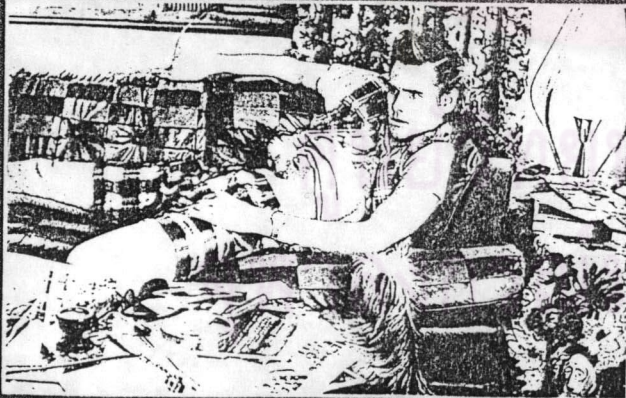
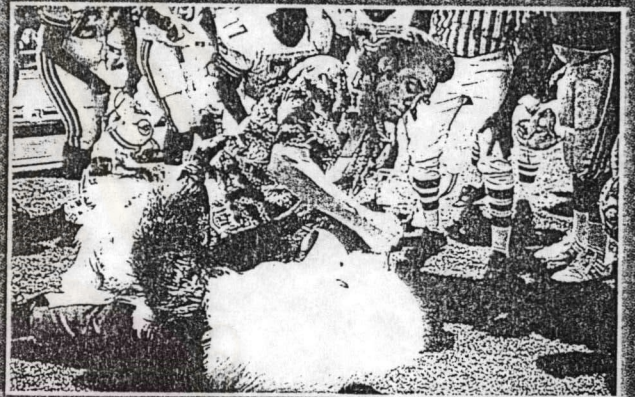
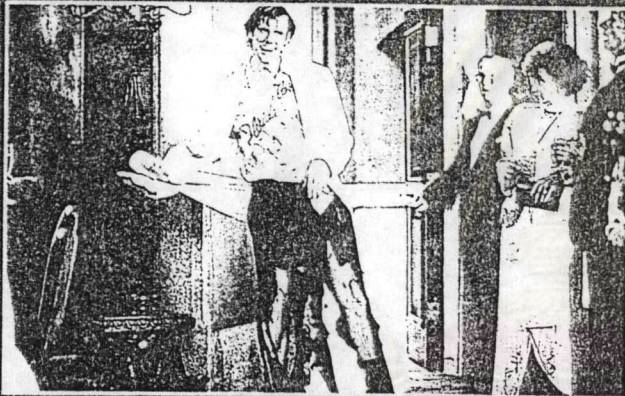
7-Eleven

แบนเนอร์ ▲

ตัวอย่างสื่อโฆษณาที่เซเว่นอีเลฟเว่นใช้



TOUCHSTONE PICTURES



วันนี้ **ตัวหนังมีค่า!**

เมื่อนำไปแลกซื้อ **เครื่องดื่มเชนวิซ + กาแฟเย็นเล็ก**

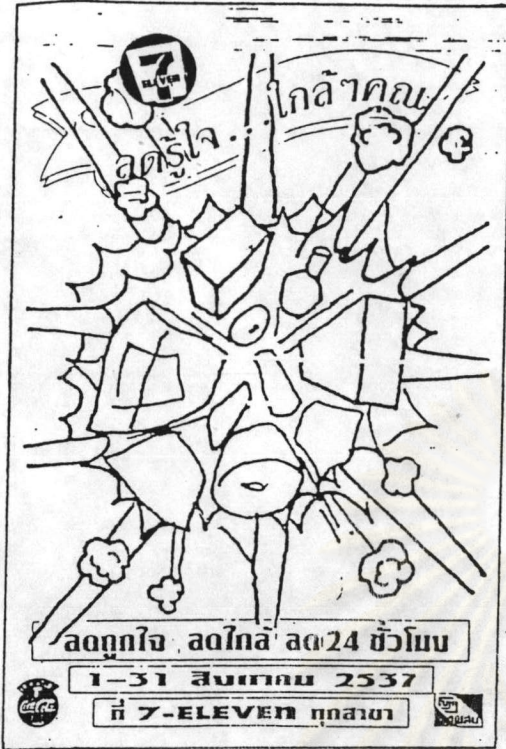
ปกติ 28.- เหลือเพียง **22.-**  
1-30 กันยายน 2537



เพื่อนที่รู้ใจ...ใกล้ๆ คุณ

ที่ 7-ELEVEN. (เฉพาะกรุงเทพฯ และปริมณฑล)

ตัวอย่างสื่อโฆษณาที่เซเว่นอีเลฟเว่นใช้



◀ เบบสเตอร์ขนาดตัด 2

ให้ติดด้านนี้ หันออกไปนอกร้าน



ป้ายหัว SHELF ติดบนป้าย "สินค้าแนะนำ"

▼ ตัวอย่าง SHELF TALKER



นมพรโมสต์ UHT บรรจุ 250 ซีซี

(รสชาติ/เนื้อเนียน/ลดไขมัน/LOWFAT)

ปกติ 38.- พิเศษ 34.-

ตัวอย่างสื่อโฆษณาที่เซเว่นอีเลฟเว่นใช้

# CONVENIENT DAY

# SALE



CONVENIENT DAY SALE  
สะดวกซื้อสินค้า ของกิน ของใช้จำเป็น มากมาย  
ในราคาพิเศษสุดทันที!

★ เปิดหาสินค้าราคาพิเศษสุดแล้วตัดคู่มือด้าน  
ล่าง ใช้เป็นส่วนลดแลกซื้อสินค้าในราคาประหยัด

<sup>02</sup> CONVENIENT DAY

## SALE

ปกติ ๑๘.-  
พิเศษ



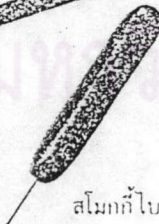
8.- กาแฟเย็น (เล็ก)

- หมดเขต 18 มีนาคม 2536
- ที่ เซเว่น-อีเลฟเว่น ทุกสาขา
- คู่มือไม่สามารถใช้ร่วมรายการอื่น

<sup>03</sup> CONVENIENT DAY

## SALE

ปกติ ๙.-  
พิเศษ



5.- สโมกกีไบท์

- หมดเขต 18 มีนาคม 2536
- ที่ เซเว่น-อีเลฟเว่น ทุกสาขา
- คู่มือไม่สามารถใช้ร่วมรายการอื่น

<sup>03</sup> CONVENIENT DAY

## SALE

ปกติ ๙.-  
พิเศษ



5.- ไต๋ก๋วยเตี๋ยวเล็ก

- หมดเขต 18 มีนาคม 2536
- ที่ เซเว่น-อีเลฟเว่น ทุกสาขา
- คู่มือไม่สามารถใช้ร่วมรายการอื่น

ภาคผนวก ข. ตัวอย่างข่าวประชาสัมพันธ์ของร้านเซเว่นอีเลฟเว่น



ศูนย์วิทยทรัพยากร  
จุฬาลงกรณ์มหาวิทยาลัย



การเผยแพร่ข่าวของแวนอีเลฟเวนต่อสื่อมวลชน

หนังสือพิมพ์เดอะเนชั่น  
วันที่ 2 มิถุนายน 2536



**Sub-area licensee named in Northeast**

Korsak Chairasmeesak, managing director of CP 7-Eleven Co Ltd, and Deputy Managing Director Likhit-Fapayochon recently signed an agreement with CNB (1993) Co executives to appoint the latter the sub-area licensee in Ubon Ratchathani, Surin and Srisaket.

Korsak, second left, shakes hands with Paiboon Jongsuwat of CNB.

จุฬาลงกรณ์มหาวิทยาลัย

### การเผยแพร่ข่าวของแวนอีเลฟแวนต่อสื่อมวลชน

หนังสือพิมพ์ผู้จัดการรายวัน

วันที่ 9 มิถุนายน 2536

## การตลาด

# ฟูจิเชื่อมมันเซเว่น-อีเลฟเว่น ต่อสัญญาขายฟิล์มเป็นปีที่สอง

ดุสิตธานี- ฟูจิเชื่อมมันเซเว่น-อีเลฟเว่นต่อสัญญาขายฟิล์มทุกสาขาทั่วประเทศเป็นปีที่สอง ให้ฟิล์มสีฟูจิวางขายครอบคลุมทุกพื้นที่มากที่สุด

นายสมพันธ์ จารุมิลิน กรรมการบริหารและผู้จัดการทั่วไปบริษัท ฟูจิ โฟโต้ ฟิล์ม (ประเทศไทย) จำกัดเปิดเผยว่า ฟูจิได้ตัดสินใจทำสัญญากับบริษัทซีพี เซเว่น-อีเลฟเว่น จำกัดเพื่อจำหน่ายฟิล์มสีฟูจิในเซเว่น-อีเลฟเว่นทุกสาขาในประเทศไทยเป็นปีที่สอง

นายสมพันธ์กล่าวว่า เป็นโอกาสที่บริษัทฟูจิ โฟโต้ ฟิล์ม ได้ขยายความร่วมมือกับเซเว่น-อีเลฟเว่นเป็นปีที่สองเนื่องจากเซเว่น-อีเลฟเว่นเป็นร้านคอนวีเนียนสโตร์ ที่มีการเติบโตอย่างรวดเร็ว และมีสาขามากที่สุดทั่วประเทศ

ความร่วมมือครั้งนี้จึงเป็นการอำนวยความสะดวกให้กับลูกค้าของฟูจิฟิล์มและทำให้มั่นใจได้ว่าฟิล์มสีฟูจิจะถึงมือลูกค้าได้อย่างครอบคลุมและทั่วถึงทุกพื้นที่



มร.อิโรชิ ซาอิกุซา(ที่ 2 จากซ้าย) กรรมการผู้จัดการ บริษัท ฟูจิ โฟโต้ ฟิล์ม(ประเทศไทย) จำกัด แลกเปลี่ยนสัญญากับนายก่อศักดิ์ ไชยรัศมีศักดิ์ (ที่ 2 จากขวา) รองประธานอาวุโส บริษัท ซีพี เซเว่น-อีเลฟเว่น จำกัด โดยมีนายสมพันธ์ จารุมิลิน(ซ้ายสุด) กรรมการบริหารและผู้จัดการทั่วไปบริษัทฟูจิ โฟโต้ ฟิล์ม (ประเทศไทย) จำกัดและนายลิขิต ฟ้าปโยชนม์ รองกรรมการผู้จัดการบริษัท ซีพี เซเว่น-อีเลฟเว่น จำกัดร่วมเป็นสักขีพยาน

ทางด้านนายลิขิต ฟ้าปโยชนม์ รองกรรมการผู้จัดการบริษัทซีพี เซเว่น-อีเลฟเว่น จำกัดกล่าวว่า ความสำเร็จประการหนึ่งของเซเว่น-อีเลฟเว่นก็คือการเลือกสรรแต่ผลิตภัณฑ์คุณภาพมาบริการลูกค้า เพื่อให้ลูกค้าได้รับความพอใจและสะดวกในการจับจ่าย

ด้วยสินค้าและบริการที่เป็นเลิศ และฟูจิฟิล์มก็เป็นผลิตภัณฑ์ด้านฟิล์มที่เราภูมิใจวางจำหน่าย และฟิล์มสีฟูจิเป็นฟิล์มสีชนิดเดียวที่มีวางจำหน่ายในร้านเซเว่น-อีเลฟเว่นกว่า 200 สาขาทั่วประเทศ

ข่าวประชาสัมพันธ์โครงการสรรหาคณกवादถนนเพื่อเป็นขวัญใจ เขตคลองเตย  
และโครงการยอดคนกวาดถนน เขตคลองเตย ปี 2537

# ดาวพิเศษ สรรหาคณกवादถนนดีเด่น หวังสร้างจิตสำนึกรักษาสิ่งแวดล้อม

ดาวพิเศษปีงโครงการสรรหายอดคนกวาดถนนดีเด่นเขตคลองเตย หวังสร้าง  
จิตสำนึกให้คนเห็นความสำคัญของสิ่งแวดล้อมและช่วยสอดส่องดูแลรักษา  
ความสะอาดของชุมชน

เว่น-อิลเฟเว่นจำนวน 12 สาขาในเขตคลองเตยตั้ง  
แต่วันที่ 1-30 พฤศจิกายนและจะมีพิธีมอบรางวัล  
"ขวัญใจ เขตคลองเตย" และ "ยอดคนกวาดถนน  
เขตคลองเตย" เวลา 12.30 น.วันที่ 20 ธันวาคมนี้  
ที่โรงแรมสยามอินเตอร์ คอนติเนนตัล

ผู้ได้รับรางวัลขวัญใจคนกวาดถนนชนะเลิศจะได้รับ  
ใบประกาศเกียรติคุณพร้อมเงินสดจำนวน  
15,000 บาทรองอันดับ 1 จะได้รับรางวัล 10,000  
บาทรองอันดับ 2 ได้รับเงินสด 8,000 บาทและ  
รางวัลชมเชย 10 รางวัลได้รับเงิน 2,000 บาท ส่วน  
รางวัล "ยอดคนกวาดถนนดีเด่น" ที่ได้รับคัดเลือก  
จากคณะกรรมการของโครงการอีก 1 รางวัลจะได้รับ  
รางวัลพิเศษรวมมูลค่า 15,000 บาท นายสมมาคม  
สร้างสรรคไทยกล่า

คุณหญิงชดช้อย โสภณพนธ์ นายกสมาคมสร้าง  
สรรคไทย ได้เปิดเผยถึง "โครงการสรรหาคณกवादถนน  
เพื่อเป็นขวัญใจ เขตคลองเตยและโครงการยอดคนกวาด  
ถนนดีเด่น เขตคลองเตย" ประจำปี 2537 จัดโดยสมา  
คมสร้างสรรคไทย(ดาวพิเศษ)ร่วมกับสโมสรโรตารี บาง  
กะปิและบริษัทซีทีเชเวน-อิลเฟเว่น จำกัด ที่อาคารซีที  
ทาวเวอร์ เมื่อเร็ว ๆ นี้ว่า การจัดทำโครงการครั้งนี้เพื่อ  
เฉลิมพระเกียรติและถวายเป็นราชสักการะเนื่องวโรกาส  
วันเฉลิมพระชนมพรรษา พระบาทสมเด็จพระเจ้าอยู่  
หัวและเพื่อเป็นการสร้างขวัญและกำลังใจแก่คนกวาด  
ถนนและส่งเสริมให้ประชาชนได้เกิดจิตสำนึกที่ตระ  
หนักถึงสิ่งแวดล้อมและช่วยสอดส่องดูแลรักษาความ  
สะอาดของบ้านเมืองให้เป็นแบบอย่างให้แก่ชุมชนอื่นๆ  
ต่อไป

คุณหญิงชดช้อยกล่าวต่อว่า นับเป็นโครงการนำร่อง  
โดยใช้พื้นที่ในเขตคลองเตย ซึ่งเป็นศูนย์กลางของชุมชน  
ที่มีเนื้อที่กว้างขวางและมีจำนวนคนกวาดถนนมากถึง  
260 คนที่ต้องทำงานวันละ 8 ชั่วโมงรับผิดชอบถนน  
กว่า 15 สายและซอยต่างๆ อีก 300 แห่งเข้าร่วมโครง  
การ เพื่อให้ประชาชนที่อาศัยอยู่ในเขตคลองเตยได้หวาด  
เสียวถึงคะแนนคัดเลือกคนกวาดถนนที่มีความเหมาะ  
สมขยันหมั่นเพียรเป็น "คนกวาดถนนดีเด่น ประจำปี  
2537" สายละ 1 คนรวม 15 คน โดยติดต่อขอรับบัตร  
ลงคะแนนและใส่หมายเลขคนกวาดถนนได้ที่ บ้านเซ

๒๓๕๕

๒๔ ต.ค. ๒๕๓๗



คุณ  
จุฬาล



## ประวัติผู้เขียน



ชื่อ นายพัลลภ เหมือนศิริ

สถานที่เกิด กรุงเทพมหานคร

วัน/เดือน/ปี เกิด 23 พฤศจิกายน 2507

การศึกษา ครุศาสตรบัณฑิต

สถาบัน วิทยาลัยครูสวนดุสิต

อบรม - พ.ศ. 2532 หลักสูตร Non-Professional Video Production

Aeteneo De Manila University, Manila Philippine

- พ.ศ. 2535 หลักสูตร Video Production

Kuangchi Programme Servici, Taiwan

สถานที่ทำงาน - พ.ศ. 2529 อาจารย์ประจำโรงเรียนอาชีวดอนบอสโก

- พ.ศ. 2530 ผู้ประสานงานโครงการช่วยเหลือผู้ลี้ภัย

องค์กร Jesuit Refugee Service

- พ.ศ. 2532 ผู้ประสานงานโครงการ Donbosco Vocational Training

School ค่ายผู้อพยพชาวเขมร Site 2, Site 8, Site B และค่ายสุขสันต์

สำนักงานคาทอลิกช่วยเหลือผู้ลี้ภัยและผู้ประสบภัย

- พ.ศ. 2533 ผู้ประสานงานโครงการเด็กกำพร้าและเด็กไร้ที่พึ่ง

ค่ายผู้อพยพชาวเขมร Site 2 อำเภอตาพระยา จังหวัดสระแก้ว

สำนักงานคาทอลิกช่วยเหลือผู้ลี้ภัยและผู้ประสบภัย

- พ.ศ. 2535 ผู้ประสานงานโครงการสื่อมวลชนศึกษา (Media Education)

สื่อมวลชนคาทอลิก (ประเทศไทย)

- พ.ศ. 2537 ผู้จัดการแผนกประชาสัมพันธ์

บริษัท ซี.พี. เซเวนอีเลฟเวน จำกัด

เข้าศึกษาหลักสูตรปริญญาโทศึกษาศาสตร์มหาบัณฑิต ปีการศึกษา 2536

สำเร็จการศึกษา ปีการศึกษา 2537