

เอกสารอ้างอิง

1. รายงานผลการสำรวจข้าวโพดเลี้ยงสัตว์ รุ่นที่ 1 ปีเพาะปลูก 2525/26, เอกสารสถิติ
การเกษตร เลขที่ 170 ศูนย์สถิติการเกษตร สำนักเศรษฐกิจการเกษตร
กระทรวงเกษตรและสหกรณ์
2. Norville C. Pervier and Ross A. Gortner, Ind. Eng. Chem.,
15,1167 (1923)
3. Heinz K. Krivance, Manufacturing guide furfural.
4. Interational Trade Centre, UNCTAD, GATT, Making and Marketing
Furfural, Geneva, 1978.
5. Kirth-Othmer, Encyclopedia of Chemical Technology, vol 10, 2nd
ed, P 239-245, John Willy & Sons, New York, 1983.
6. _____, Encyclopedia of Chemical Technology, vol 11, 3rd ed,
P 501-510, John-Willey & Sons, New York, 1984.
7. A.P. Dunlop. P.R. Stout, and S. Swadesh, Ind. Eng. Chem. 38,705
(1946)
8. A.P. Dunlop, Ind. Eng. Chem., 40,204 (1948)
9. R.G. Curtis and H.H. Hatts, Australian, J. Sci Res. A1, 213(1948)
10. Physical Data on Furfural, Bull, 203, The Quaker Oats Co.,
Chicago, Z11, 1947
11. F. Trimble, Ind. Eng. Chem. 33,660 (1941)

12. W.W. Hartman and J.B. Dickey, J. Am. Chem. Soc. 55,1228 (1933).
13. J.C. Hiller, S. Swadesh, M.L. Leslie, and A.P. Dunlop, Ind. Eng. Chem., 40,2216 (1948).
14. W.J. Chute and G.F. Wright, J. Org. Chem. 10,541 (1945).
15. H. Gilman and G.F. Wright, J. Am. Chem. Soc. 52,1170 (1930).
16. Ibid., 2550 (1930) ; 53,1923 (1931).
17. A.R. Dunlop and F.N. Peters, Jr., Ind. Eng. Chem. 32,1639 (1940).
18. D.L. William and A.P. Dunlop, Ind. Eng. Chem. 40,239 (1948).
19. W. Jaeggli, Chem. age of India, 27,521-532 (1976).
20. ธาดา ตั้งศรีสุข "การศึกษาคือความเป็นไปได้ในการผลิตเอริลแอลกอฮอล์จากกากน้ำมัน
สัปปะหลัง และข้าวโพด" วิทยานิพนธ์ปริญญาวิทยาศาสตรมหาบัณฑิต ภาควิชาวิศวกรรมเคมี
บัณฑิตวิทยาลัย จุฬาลงกรณ์มหาวิทยาลัย พ.ศ. 2523.
21. สถิติการเกษตรของประเทศไทย ศูนย์สถิติการเกษตร สำนักงานเศรษฐกิจการเกษตร
กระทรวงเกษตรและสหกรณ์ พ.ศ. 2526.
22. Insitut Francias de Petrele, Manual of Economic Analysis of
Chemical Process. Translated by Ryle Miller and Ethel B.
Miller. Mc Graw-Hill Book Company, New York, 1976.
23. Mare S. Peters and Klaus D. Timmerhaus, Plant Design and Economics
for Chemical Engineers.

ภาคผนวก ก

ชื่อจังหวัดในภาคต่าง ๆ

- | | |
|-----------------|--------------------------|
| 1. ภาคเหนือ | 2. ภาคตะวันออกเฉียงเหนือ |
| (17 จังหวัด) | (17 จังหวัด) |
| 1.1 กำแพงเพชร | 2.1 กาฬสินธุ์ |
| 1.2 เชียงราย | 2.2 ขอนแก่น |
| 1.3 เชียงใหม่ | 2.3 ชัยภูมิ |
| 1.4 ตาก | 2.4 นครพนม |
| 1.5 นครสวรรค์ | 2.5 นครราชสีมา |
| 1.6 น่าน | 2.6 บุรีรัมย์ |
| 1.7 พะเยา | 2.7 มหาสารคาม |
| 1.8 แพร่ | 2.8 ยโสธร |
| 1.9 พิษณุโลก | 2.9 ร้อยเอ็ด |
| 1.10 เพชรบูรณ์ | 2.10 เลย |
| 1.11 แม่ฮ่องสอน | 2.11 ศรีสะเกษ |
| 1.12 ลำปาง | 2.12 สกลนคร |
| 1.13 ลำพูน | 2.13 สุรินทร์ |
| 1.14 สุโขทัย | 2.14 หนองคาย |
| 1.15 อุตรดิตถ์ | 2.15 อุดรธานี |
| 1.16 อุทัยธานี | 2.16 อุบลราชธานี |
| | 2.17 มุกดาหาร |

3. ภาคกลาง

- 3.1 กรุงเทพมหานคร
- 3.2 กาญจนบุรี
- 3.3 ฉันทบุรี
- 3.4 ฉะเชิงเทรา
- 3.5 ชัยนาท
- 3.6 ชลบุรี
- 3.7 ตราด
- 3.8 นครนายก
- 3.9 นครปฐม
- 3.10 นนทบุรี
- 3.11 ปทุมธานี
- 3.12 ประจวบคีรีขันธ์
- 3.13 ปราจีนบุรี
- 3.14 อุดรธา
- 3.15 เพชรบุรี
- 3.16 ระยอง
- 3.17 ราชบุรี
- 3.18 ลพบุรี
- 3.19 สมุทรปราการ
- 3.20 สมุทรสาคร
- 3.21 สมุทรสงคราม
- 3.22 สระบุรี
- 3.23 สิงห์บุรี
- 3.24 สุพรรณบุรี
- 3.25 อ่างทอง

4. ภาคใต้

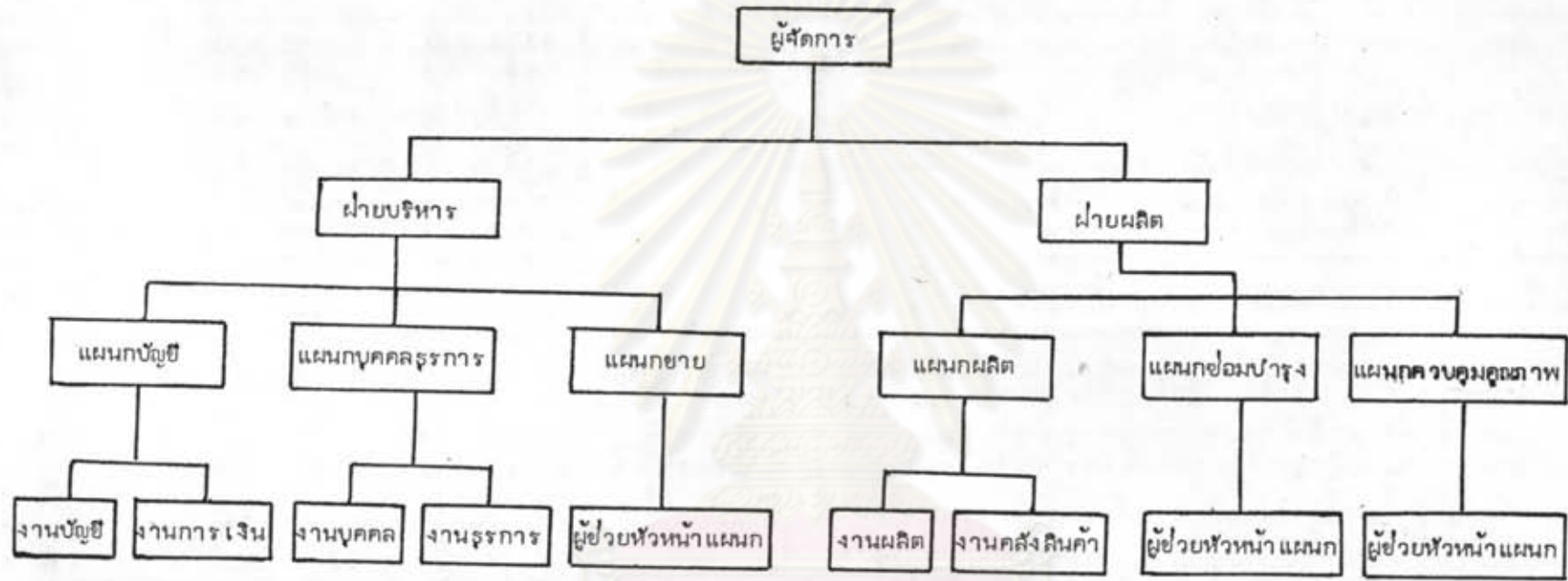
- 4.1 กระบี่
- 4.2 ชุมพร
- 4.3 ตรัง
- 4.4 นครศรีธรรมราช
- 4.5 นราธิวาส
- 4.6 ปัตตานี
- 4.7 พังงา
- 4.8 พัทลุง
- 4.9 ภูเก็ต
- 4.10 ยะลา
- 4.11 ระนอง
- 4.12 สงขลา
- 4.13 สตูล
- 4.14 สุราษฎร์ธานี

ภาคผนวก ค

แสดง เขต เกษตร เศรษฐกิจของประเทศไทย



ภาคผนวก ง



ศูนย์วิทยทรัพยากร

แผนผังโครงสร้างการบริหารงานของโรงงานผลิตเฟอร์นิเจอร์ไม้กำลังผลิต 1,500 ต้น

จุฬาลงกรณ์มหาวิทยาลัย



ประวัติผู้เขียน

นางสาวฉันทนา พุทธารุณ เกิดเมื่อวันที่ 10 กันยายน พ.ศ. 2503 ที่อำเภอ
ป้อมปราบ จังหวัดกรุงเทพมหานคร ได้รับปริญญาวิทยาศาสตรบัณฑิต สาขาเคมี จากคณะ-
วิทยาศาสตรมหาวิทยาลัยศรีนครินทรวิโรฒ เมื่อปีการศึกษา 2522 ปัจจุบันรับราชการสังกัด กรม-
วิทยาศาสตรบริการ กระทรวงวิทยาศาสตร์เทคโนโลยีและการพลังงาน



ศูนย์วิทยทรัพยากร
จุฬาลงกรณ์มหาวิทยาลัย