

รายการอ้างอิง

ภาษาไทย

จิระ จริงจิตร. แต้มสีสันให้แอปพลิเคชันด้วยระบบ Hypertext. *คอมพิวเตอร์วิวด* ฉบับที่ 83 (กรกฎาคม 2534):145.

เดือน สิริพันธุ์ประทุม และสำนวน หิรัญวงษ์. *CU WRITER ศึกษาด้วยตนเอง เวอร์ชัน 1.52 และ 1.6. พิมพ์ครั้งที่ 2*. กรุงเทพมหานคร: จุฬาลงกรณ์มหาวิทยาลัย, 2536.

ศุภมิตร จิตตะยโสธร. หลักการของ Hypertext. *คอมพิวเตอร์วิวด* ฉบับที่ 83 (กรกฎาคม 2534): 117-118.

Duncan, R. การสร้าง Windows Help Files ให้กับแอปพลิเคชันด้วยตัวคุณเอง. *PC Magazine Thailand* (กันยายน 2536): 130-131.

ภาษาอังกฤษ

Baer J. and Bauder I. *Intro to Windows Programming*. Miami: Abacus, 1991.

Berk E. and Devlin J. *Hypertext/Hypermedia Handbook*. New York: McGraw-Hill Publishing Company, Inc., 1991

Borland C++ Tools and Utilities Guide. California: Borland International, Inc., 1992.

Clark J., D. *The developer's guide to application design*. Indiana: Sams Publishing, 1993.

Mischel, J. *The Developer's guide to Winhelp.exe*. New York: John Wiley & Sons, Inc., 1994.

Perry, V., H. *PC learning labs teaches Word for Windows 2.0*. California: Ziff-Davis Press, 1992.

WoodHead, N. *Hypertext and Hypermedia theory and applications*. 1st ed. Wilmslow: Addison-Wesley publishing company, 1990.



ภาคผนวก

ศูนย์วิทยทรัพยากร
จุฬาลงกรณ์มหาวิทยาลัย

ภาคผนวก ก

ตารางรายละเอียดจากแฟ้มหัวข้อของคู่มือการใช้งานจุฬารีก ๗๗



ศูนย์วิทยทรัพยากร
จุฬาลงกรณ์มหาวิทยาลัย

แฟ้มหัวข้อ	หัวข้อที่	ชื่อหัวข้อ	ชื่อเรื่อง	ตัวชี้	เลขลำดับหัวข้อ
Contents.rtf	1	Contents	จุฬารจกรีก ๗๗*	-	-
Howcww.rtf	1	HowToUseCWW	การใช้งานจุฬารจกรีก ๗๗	การติดตั้ง;ติดตั้ง;การใช้งาน	Contents:005
	2	SetupCWW	การติดตั้งจุฬารจกรีก ๗๗	การติดตั้ง;ติดตั้ง;การเรียกใช้งาน	HowCww:005
	3	Cuwriter	การใช้งานซียูไรเตอร์	การใช้งาน	HowCww:010
	4	Cuprint	การใช้งานซียูพริ้นต์	การใช้งาน	HowCww:015
	5	Cushow	การใช้งานซียูโชว์	การใช้งาน	HowCww:020
Setupcww.rtf	1	HardwareSetupCWW	ฮาร์ดแวร์และซอฟต์แวร์ที่จำเป็นสำหรับ จุฬารจกรีก	การติดตั้ง;ติดตั้ง;ฮาร์ดแวร์;ซอฟต์แวร์	SetupCww:005
	2	SetupSetupCWW	วิธีติดตั้งจุฬารจกรีก ๗๗	การติดตั้ง;ติดตั้ง;การเริ่มใช้งาน	SetupCww:010
	3	FilesSetupCWW	รายชื่อแฟ้มข้อมูลหลังการติดตั้งจุฬารจกรีก	การติดตั้ง;ติดตั้ง	SetupCww:015
	4	ProgramSetupCWW	โปรแกรมในจุฬารจกรีก	การติดตั้ง;ติดตั้ง;จุฬารจกรีก	SetupCww:020
	5	StartSetupCWW	การเริ่มต้นใช้งานจุฬารจกรีก	การเรียกใช้งาน;การเริ่มใช้งาน	SetupCww:025
Startcw.rtf	1	StartCuwriter	การเริ่มต้นใช้งานซียูไรเตอร์	การเริ่มใช้งาน;ซียูไรเตอร์	Cuwriter:005
	2	ScreenStartCuwriter	ส่วนประกอบบนหน้าจอของซียูไรเตอร์	หน้าจอ	StartCuwriter:005
	3	MenuStartCuwriter	การเลือกใช้คำสั่งบนเมนู	การเลือกใช้งานคำสั่งบนเมนู;การใช้งาน คำสั่งบนเมนู;เมนู	StartCuwriter:010

แฟ้มหัวข้อ	หัวข้อที่	ชื่อหัวข้อ	ชื่อเรื่อง	ตัวชี้	เลขลำดับหัวข้อ
Startcw.rtf	4	KeyboardStartCuwriter	การใช้งานแป้นพิมพ์	แป้นพิมพ์;การใช้งานแป้นพิมพ์;แป้นพิมพ์ ลัด;ภาษาที่ใช้พิมพ์	StartCuwriter:015
	5	StartStartCuwriter	การเริ่มใช้งานซียูไรเตอร์	การเริ่มใช้งาน;วิธีใช้งาน;สร้างเอกสาร;เปิด เอกสาร	StartCuwriter:020
	6	LanguagemenuStartCuwriter	การเลือกเมนูภาษาไทยหรือภาษาอังกฤษ	เมนู;การเลือกเมนูภาษาไทย;การเลือกเมนู ภาษาอังกฤษ	StartCuwriter:025
	7	OptionsStartCuwriter	การกำหนดตัวเลือก	การเริ่มใช้งาน;ค่าตัวเลือก;การกำหนดค่า ตัวเลือก	StartCuwriter:030
	8	ChangeKeyboardCode	การเปลี่ยนรหัสแป้นพิมพ์	เกษมณี;ปิดตโซติ;รหัสแป้นพิมพ์;แป้น พิมพ์	-
Printcw.rtf	1	PrintFileCuwriter	การพิมพ์เอกสารและการจัดการแฟ้ม ข้อมูล	การพิมพ์;การจัดการแฟ้มข้อมูล	Cuwriter:010
	2	CursorPrintCuwriter	การกำหนดตำแหน่งเคอร์เซอร์	เคอร์เซอร์;การกำหนดตำแหน่ง;เคลื่อนที่; ย้ายเคอร์เซอร์;เลื่อนเคอร์เซอร์	PrintCuwriter:005
	3	LanguagePrintCuwriter	การเลือกภาษาในการพิมพ์	ภาษา;การเลือกภาษาในการพิมพ์;การ พิมพ์	PrintCuwriter:010
	4	InsertPrintCuwriter	การพิมพ์แทรกหรือการพิมพ์ทับ	พิมพ์แทรก;พิมพ์ทับ;สถานะการพิมพ์	PrintCwriter:015

แฟ้มหัวข้อ	หัวข้อที่	ชื่อหัวข้อ	ชื่อเรื่อง	ตัวชี้	เลขลำดับหัวข้อ
Printcw.rtf	5	CutPrintCuwriter	การตัดคำ	ตัดคำ;การตัดคำ;ปล่อยขอบ	PrintCuwriter:020
	6	AutotextPrintCuwriter	การเก็บบันทึกและเรียกใช้คำย่อ	พิมพ์ซ้ำ;คำย่อ;การเก็บคำย่อ;การเรียกใช้คำย่อ	PrintCuwriter:025
	7	TablePrintCuwriter	การพิมพ์ข้อความในตาราง	ตาราง;การพิมพ์	PrintCuwriter:030
	8	ChangedriveFileCuwriter	การเปลี่ยนช่องเก็บและไดเรกทอรี	ช่องเก็บแฟ้มข้อมูล;ไดเรกทอรี;การเปลี่ยนช่องเก็บแฟ้มข้อมูล;การเปลี่ยนไดเรกทอรี	FileCuwriter:005
	9	NewFileCuwriter	การเปิดแฟ้มข้อมูลใหม่	การเปิดแฟ้มข้อมูล;การสร้างเอกสาร;เปิดแฟ้มข้อมูล;แฟ้มข้อมูล	FileCuwriter:010
	10	OpenFileCuwriter	การเปิดแฟ้มข้อมูลเก่า	การเปิดแฟ้มข้อมูล;เปิดแฟ้มข้อมูล;อ่านแฟ้มข้อมูล;การอ่านแฟ้มข้อมูล;แฟ้มข้อมูล	FileCuwriter:015
	11	SaveFileCuwriter	การจัดเก็บแฟ้มข้อมูล	จัดเก็บ;การจัดเก็บ;แฟ้มข้อมูล	FileCuwriter:020
	12	PrinterFileCuwriter	การสั่งพิมพ์แฟ้มข้อมูลทางเครื่องพิมพ์	การสั่งพิมพ์;ซียูพริ้นต์;พิมพ์ทางเครื่องพิมพ์;การพิมพ์เอกสารทางเครื่องพิมพ์	FileCuwriter:025
Formcw.rtf	1	FormatCuwriter	การจัดรูปแบบเอกสารในซียูไรเตอร์	การจัดรูปแบบเอกสาร;การตกแต่งเอกสาร;จัดรูปแบบ	Cuwriter:015

แฟ้มหัวข้อ	หัวข้อที่	ชื่อหัวข้อ	ชื่อเรื่อง	ตัวชี้	เลขลำดับหัวข้อ
Formcw.rtf	2	LeftFormatCuwriter	การกำหนดขอบซ้ายของเอกสาร	ขอบ;กั้นซ้าย;กั้นหน้า;การจัดหน้ากระดาษ; กำหนดระยะ	FormCuwriter:005
	3	RightFormatCuwriter	การกำหนดขอบขวาของเอกสาร	ขอบ;กั้นขวา;กั้นหลัง;การจัดหน้ากระดาษ; กำหนดระยะ	FormCuwriter:010
	4	TabFormatCuwriter	การตั้งระยะแท็บ	กำหนดแท็บ;กำหนดระยะ;ตั้งแท็บ;แท็บ	FormCuwriter:015
	5	LinesFormatCuwriter	การกำหนดจำนวนบรรทัดต่อหน้า	จำนวนบรรทัด;ตั้งจำนวนบรรทัด;แบ่งหน้า	FormCuwriter:020
	6	CenteredFormatCuwriter	การจัดข้อความให้อยู่กึ่งกลางบรรทัด	การจัดหน้ากระดาษ;จัดกึ่งกลาง	FormCuwriter:025
	7	FontFormatCuwriter	การเลือกรูปแบบตัวอักษร	รูปแบบตัวอักษร;การเลือกรูปแบบตัวอักษร; ตัวอักษร;ขนาดตัวอักษร;ระยะระหว่างตัว อักษร;แบบตัวอักษร;ขนาดตัวอักษร	FormCuwriter:030
	8	PickfontFormatCuwriter	การเลือกลักษณะตัวอักษร	ตัวอักษร;ลักษณะตัวอักษร	FormCuwriter:035
	9	MixfontFormatCuwriter	การผสมลักษณะตัวอักษร	ตัวอักษร;ลักษณะตัวอักษร	FormCuwriter:040
	10	SymbolFormatCuwriter	การใส่สัญลักษณ์พิเศษลงในเอกสาร	สัญลักษณ์พิเศษ;ตัวอักษร	FormCuwriter:045
	11	TableFormatCuwriter	การสร้างตาราง	การสร้างตาราง;ตาราง;ตีเส้นกรอบ	FormCuwriter:050
	12	PictureFormatCuwriter	การใส่รูปภาพลงในเอกสาร	รูปภาพ	FormCuwriter:055

แฟ้มหัวข้อ	หัวข้อที่	ชื่อหัวข้อ	ชื่อเรื่อง	ตัวชี้	เลขลำดับหัวข้อ
Editcw.rtf	1	EditCuwriter	การแก้ไขเอกสาร	การเปลี่ยนแปลงเอกสาร;การแก้ไขเอกสาร; แก้ไขเอกสาร;แก้ไข	Cuwriter:020
	2	DeleteEditCuwriter	การลบตัวอักษรหรือข้อความ	การลบ;การแก้ไขข้อความ;ลบ;แก้ไข	EditCuwriter:005
	3	RestoreEditCuwriter	การเรียกค่าหรือข้อความที่ถูกลบไปกลับคืนมา	การลบ;การแก้ไขข้อความ;การเรียก ข้อความกลับคืน	EditCuwriter:010
	4	InsertlineEditCuwriter	การแทรกหรือลบบรรทัด	การแทรกบรรทัด;การลบ;ลบ;การจัดการ หน้ากระดาษ	EditCuwriter:015
	5	FindEditCuwriter	การค้นหาและแทนที่คำ	การค้นหาคำ;การเปลี่ยนคำ;การแทนที่คำ; ค้นหา	EditCuwriter:020
	6	ChangeoptionsEditCuwriter	การเปลี่ยนแปลงค่าตัวเลือก	ค่าตัวเลือก;การเปลี่ยนค่าตัวเลือก;การตั้ง ค่าตัวเลือก	EditCuwriter:025
	7	ReformEditCuwriter	การจัดย่อหน้าใหม่	ย่อหน้า;การจัดหน้ากระดาษ;การจัดย่อ หน้า	EditCuwriter:030
	8	ChangetabEditCuwriter	การเปลี่ยนแปลงระยะแท็บ	แท็บ; การกำหนดระยะ;การเปลี่ยนระ ยะแท็บ;การจัดการหน้ากระดาษ;การ กำหนดตำแหน่ง	EditCuwriter:035

แฟ้มหัวข้อ	หัวข้อที่	ชื่อหัวข้อ	ชื่อเรื่อง	ตัวชี้	เลขลำดับหัวข้อ
Edt1cw.rtf	9	CharformatEditCuwriter	การเปลี่ยนแปลงลักษณะตัวอักษรที่พิมพ์ไว้แล้ว	ตัวอักษร; ลักษณะตัวอักษร; การเปลี่ยนตัวอักษร; การแทรกหรือลบการพิมพ์	EditCuwriter:040
	10	SizepictureEditCuwriter	การเปลี่ยนแปลงขนาดรูปภาพในเอกสาร	การย่อรูป; การขยายรูป; ย่อ; ขยาย; การเปลี่ยนขนาดรูปภาพ; รูปภาพ	EditCuwriter:045
	11	MovepictureEditCuwriter	การเปลี่ยนตำแหน่งรูปภาพในเอกสาร	การย้ายรูป; การเปลี่ยนตำแหน่งรูปภาพ; รูปภาพ; การกำหนดตำแหน่ง	EditCuwriter:050
Blockcw.rtf	1	BlockCuwriter	การทำงานเกี่ยวกับบล็อก	บล็อก; บล็อกชนิดคอลัมน์	Cuwriter:025
	2	CreateBlockCuwriter	การสร้างบล็อก	บล็อก; การสร้างบล็อก; การกำหนดบล็อก	BlockCuwriter:005
	3	ColumnBlockCuwriter	การสร้างบล็อกชนิดคอลัมน์	บล็อกชนิดคอลัมน์; การสร้างบล็อก; การกำหนดบล็อก	BlockCuwriter:010
	4	ClearcolumnBlockCuwriter	การยกเลิกบล็อกชนิดคอลัมน์	บล็อกชนิดคอลัมน์; การกำหนดบล็อก	BlockCuwriter:015
	5	HideBlockCuwriter	การซ่อนหรือแสดงขอบเขตของบล็อก	บล็อก; การกำหนดบล็อก; ซ่อนบล็อก; แสดงบล็อก; บล็อกชนิดคอลัมน์	BlockCuwriter:020
	6	MovecursorBlockCuwriter	การเลื่อนเคอร์เซอร์ภายในบล็อก	เคอร์เซอร์; การกำหนดตำแหน่ง; บล็อก	BlockCuwriter:025
	7	CopyBlockCuwriter	การคัดลอกข้อความภายในบล็อก	บล็อก; การคัดลอก; คัดลอก	BlockCuwriter:030
	8	DeleteBlockCuwriter	การลบข้อความในบล็อก	บล็อก; การลบ; ลบ	BlockCuwriter:035

แฟ้มหัวข้อ	หัวข้อที่	ชื่อหัวข้อ	ชื่อเรื่อง	ตัวชี้	เลขลำดับหัวข้อ
Blockcw.rtf	9	MoveBlockCuwriter	การย้ายตำแหน่งข้อความในบล็อก	บล็อก;การย้ายตำแหน่ง;การกำหนดตำแหน่ง	BlockCuwriter:040
	10	WriteBlockCuwriter	การจัดเก็บข้อความในบล็อกลงแฟ้มข้อมูล	บล็อก;การจัดเก็บ;จัดเก็บ	BlockCuwriter:045
	11	FrameBlockCuwriter	การตีกรอบรอบบล็อกชนิดคอลัมน์	การตีเส้นกรอบ;กรอบ;การตีกรอบ;ตีกรอบ	BlockCuwriter:050
	12	SizeBlockCuwriter	การเปลี่ยนแปลงขนาดของบล็อกชนิดคอลัมน์	บล็อกชนิดคอลัมน์;การเปลี่ยนขนาดบล็อก;เปลี่ยนขนาดบล็อก	BlockCuwriter:055
	13	SumBlockCuwriter	การหาผลรวมของตัวเลขในบล็อกชนิดคอลัมน์	บล็อก;การหาผลรวม	BlockCuwriter:060
Quitcw.rtf	1	QuitCuwriter	การเลิกใช้งานซียูไรเตอร์	การเลิกใช้งาน;การหยุดใช้งาน;การออกจากโปรแกรม	Cuwriter:030
	2	ShellQuitCuwriter	การเลิกใช้งานซียูไรเตอร์ชั่วคราว	การหยุดใช้งานชั่วคราว;การออกจากโปรแกรมชั่วคราว	QuitCuwriter:005
	3	QuitQuitCuwriter	การออกจากซียูไรเตอร์	การเลิกใช้งาน;การออกจากโปรแกรม;การหยุดใช้งาน	QuitCuwriter:010
Startcp.rtf	1	StartCuprint	การเริ่มต้นใช้งานซียูพริ้นต์	การเริ่มใช้งาน;ซียูพริ้นต์	Cuprint:005
	2	ScreenStartCuprint	ส่วนประกอบบนหน้าจอของซียูพริ้นต์	หน้าจอ	StartCuprint:005

แฟ้มหัวข้อ	หัวข้อที่	ชื่อหัวข้อ	ชื่อเรื่อง	ตัวชี้	เลขลำดับหัวข้อ
Startcp.rtf	3	MenuStartCuprint	การเลือกใช้คำสั่งบนเมนูของซียูพริ้นต์	เมนู;การเลือกใช้คำสั่งบนเมนู;การใช้งาน คำสั่งบนเมนู	StartCuprint:010
	4	BasicInformationStartCuprint	ความรู้พื้นฐานเกี่ยวกับการพิมพ์ทาง เอกสารเครื่องพิมพ์	พิมพ์เอกสารทางเครื่องพิมพ์;การพิมพ์	StartCuprint:015
	5	PrintStartCuprint	การเริ่มใช้งานซียูพริ้นต์	การเริ่มใช้งาน	StartCuprint:020
	6	PrinttofileStartCuprint	การพิมพ์เอกสารลงแฟ้มข้อมูล	การพิมพ์	StartCuprint:025
	7	OptionsStartCuprint	การกำหนดและจัดเก็บค่าตัวแปร	ค่าตัวแปร;การกำหนดค่าตัวแปร;การจัด เก็บค่าตัวแปร;การอ่านค่าตัวแปร	StartCuprint:030
	8	FilenameStartCuprint	การใส่ชื่อแฟ้มข้อมูลที่ต้องการพิมพ์	พิมพ์เอกสารทางเครื่องพิมพ์;การพิมพ์; การใส่ชื่อแฟ้มข้อมูล	StartCuprint:035
Formcp.rtf	1	LayoutCuprint	การจัดรูปแบบเอกสารที่จะสั่งพิมพ์	การจัดหน้ากระดาษ;การจัดรูปแบบ เอกสาร	Cuprint:010
	2	MarginsLayoutCuprint	การกำหนดขอบของเอกสาร	ขอบ;การกำหนดขอบ	LayoutCuprint:005
	3	LinesLayoutCuprint	การกำหนดจำนวนบรรทัดในหนึ่งหน้า กระดาษ	บรรทัด;จำนวนบรรทัด;การจัดหน้า กระดาษ;การกำหนดจำนวนบรรทัดต่อ หน้า	LayoutCuprint:010

แฟ้มหัวข้อ	หัวข้อที่	ชื่อหัวข้อ	ชื่อเรื่อง	ตัวชี้	เลขลำดับหัวข้อ
Formcp.rtf	4	PagenumberLayoutCuprint	การพิมพ์หมายเลขหน้า	หมายเลขหน้า;หน้ากระดาษ;การจัดหน้ากระดาษ;ตำแหน่งหน้ากระดาษ	LayoutCuprint:015
	5	HeaderLayoutCuprint	การกำหนดข้อความหัวกระดาษ	หัวกระดาษ;ตำแหน่งหัวกระดาษ;การจัดหน้ากระดาษ	LayoutCuprint:020
	6	FooterLayoutCuprint	การกำหนดข้อความท้ายกระดาษ	ท้ายกระดาษ;ตำแหน่งท้ายกระดาษ;การจัดหน้ากระดาษ	LayoutCuprint:025
	7	PapersizeLayoutCuprint	การกำหนดขนาดกระดาษ	การจัดหน้ากระดาษ;ขนาดกระดาษ	LayoutCuprint:030
Printcp.rtf	1	PrintCuprint	การพิมพ์เอกสารทางเครื่องพิมพ์	การพิมพ์;พิมพ์ทางเครื่องพิมพ์	Cuwriter:015
	2	FontPrintCuprint	การเลือกแบบและขนาดตัวอักษรในซียูพริ้นต์	ตัวอักษร;แบบอักษร;ขนาดตัวอักษร;รูปแบบตัวอักษร;การเลือกรูปแบบตัวอักษร	PrintCuprint:005
	3	PagesPrintCuprint	การพิมพ์เอกสารหลายหน้า	การพิมพ์;หมายเลขหน้า;เลขหน้า	PrintCuprint:010
	4	CopyPrintCuprint	การกำหนดจำนวนชุดที่จะพิมพ์	จำนวนชุดที่พิมพ์;การพิมพ์	PrintCuprint:015
	5	PrinterPrintCuprint	การเลือกเครื่องพิมพ์	เครื่องพิมพ์;พิมพ์ทางเครื่องพิมพ์	PrintCuprint:020
Quitcp.rtf	1	QuitCuprint	การเลิกใช้งานซียูพริ้นต์	การเลิกใช้งาน;การหยุดใช้งาน;การออกจากโปรแกรม	Cuprint:020
	2	ShellQuitCuprint	การเลิกใช้งานซียูพริ้นต์ชั่วคราว	การหยุดใช้งานชั่วคราว;การออกจากโปรแกรมชั่วคราว	QuitCuprint:005

แฟ้มหัวข้อ	หัวข้อที่	ชื่อหัวข้อ	ชื่อเรื่อง	ตัวชี้	เลขลำดับหัวข้อ
Quitcp.rtf	3	QuitQuitCuprint	การออกจากซียูพริ้นต์	การเลิกใช้งาน;การออกจากโปรแกรม;การหยุดใช้งาน	QuitCuprint:010
Startcs.rtf	1	StartCushow	การเริ่มต้นใช้งานซียูโชว์	การเริ่มใช้งาน;ซียูโชว์	Cushow:005
	2	ScreenStartCushow	ส่วนประกอบบนหน้าจอของซียูโชว์	หน้าจอ	StartCushow:005
	3	FileCushow	-	-	-
	4	MenuButtonStartCushow	การเลือกใช้คำสั่งบนเมนูซียูโชว์	การเลือกใช้คำสั่ง;เลือก	StartCushow:010
	5	StartStartCushow	การเริ่มใช้งานซียูโชว์	การเริ่มใช้งาน	StartCushow:015
	6	PictureCushow	การจัดการรูปภาพบนซียูโชว์	รูปภาพ;การจัดการรูปภาพ	Cushow:010
	7	FilePicturecushow	การแสดงรูปภาพจากแฟ้มข้อมูล	รูปภาพ;การแสดงผลรูปภาพ	PictureCushow:005
	8	ClipboardPicturecushow	การแสดงผลรูปภาพจากคลิปบอร์ด	รูปภาพ;การแสดงผลรูปภาพ	PictureCushow:010
	9	SizePicturecushow	การเปลี่ยนแปลงการแสดงผลขนาดของรูปภาพ	รูปภาพ;การเปลี่ยนแปลงขนาดการแสดงผลรูปภาพ	PictureCushow:015
	10	SavefilePicturecushow	การจัดเก็บรูปภาพลงแฟ้มข้อมูล	รูปภาพ;การจัดเก็บ;จัดเก็บ	PictureCushow:020
	11	SaveclipboardPicturecushow	การจัดเก็บรูปภาพลงคลิปบอร์ด	รูปภาพ;การจัดเก็บ;จัดเก็บ;คลิปบอร์ด	PictureCushow:025
	12	QuitCushow	การออกจากซียูโชว์	การเลิกใช้งาน;การออกจากโปรแกรม	Cushow:015

แฟ้มหัวข้อ	หัวข้อที่	ชื่อหัวข้อ	ชื่อเรื่อง	ตัวชี้	เลขลำดับหัวข้อ
Inf.rtf	1	BasicInformation	ความรู้พื้นฐานในการใช้งาน	ความรู้พื้นฐาน;ซียูไรเตอร์;ซียูพริ้นต์;ซียูโชว์	Contents:010
	2	CuwriterMenuCommand	คำสั่งบนเมนูซียูไรเตอร์	เมนู;คำสั่งบนเมนู	BasicInf:005
	3	FileMenu	เมนูเพิ่มข้อมูล	เมนูเพิ่มข้อมูล	CuwriterMenu:005
	4	MoveMenu	เมนูเคลื่อนที่	เมนูเคลื่อนที่	CuwriterMenu:010
	5	EditMenu	เมนูลบ/แทรก	เมนูลบ/แทรก	CuwriterMenu:015
	6	FontMenu	เมนูตัวอักษร	เมนูตัวอักษร	CuwriterMenu:020
	7	FindMenu	เมนูค้นหา	เมนูค้นหา	CuwriterMenu:025
	8	BlockMenu	เมนูบล็อก	เมนูบล็อก	CuwriterMenu:030
	9	LayoutMenu	เมนูจัดจอภาพ	เมนูจัดจอภาพ	CuwriterMenu:035
	10	MiscMenu	เมนูคำสั่งอื่นๆ	เมนูคำสั่งอื่นๆ	CuwriterMenu:040
	11	OptionsMenu	เมนูตัวเลือก	เมนูตัวเลือก	CuwriterMenu:045
	12	CuprintWindow	คำสั่งบนเมนูซียูพริ้นต์	เมนู;คำสั่งบนเมนู	BasicInf:010
File.rtf	1	NewFileMenu	คำสั่งเปิดเพิ่มข้อมูลใหม่	เพิ่มข้อมูล;สร้างเอกสาร;เปิดเพิ่มข้อมูล; คำสั่งเปิดเพิ่มข้อมูลใหม่	FileMenu:005
	2	NewFileName	การตั้งชื่อเพิ่มข้อมูล	เพิ่มข้อมูล;ชื่อเพิ่มข้อมูล	-
	3	OpenFileAgain	การเปิดเพิ่มข้อมูลหลังจากเปิดเพิ่มข้อมูล ไว้แล้ว	เพิ่มข้อมูล;เปิดเพิ่มข้อมูล	-

แฟ้มหัวข้อ	หัวข้อที่	ชื่อหัวข้อ	ชื่อเรื่อง	ตัวชี้	เลขลำดับหัวข้อ
File.rtf	4	OpenFileMenu	คำสั่งเปิดแฟ้มข้อมูลเก่า	แฟ้มข้อมูล;เปิดแฟ้มข้อมูล;อ่านแฟ้มข้อมูล ;เรียกใช้แฟ้มข้อมูลเก่า;คำสั่งเปิดแฟ้ม ข้อมูลเก่า	FileMenu:010
	5	InputFileName	การใส่ชื่อแฟ้มข้อมูล	ชื่อแฟ้มข้อมูล	-
	6	SaveFileMenu	คำสั่งจัดเก็บแฟ้มข้อมูล	แฟ้มข้อมูล;จัดเก็บ;บันทึก;การจัดเก็บ;คำ สั่งจัดเก็บแฟ้มข้อมูล	FileMenu:015
	7	SaveorNot			-
	8	SaveOver			-
	9	PrintFileMenu	คำสั่งพิมพ์แฟ้มข้อมูล	แฟ้มข้อมูล;พิมพ์ทางเครื่องพิมพ์;การพิมพ์ เอกสารทางเครื่องพิมพ์;สั่งพิมพ์;คำสั่ง พิมพ์แฟ้มข้อมูล	FileMenu:020
	10	DriveFileMenu	คำสั่งเปลี่ยนช่องเก็บแฟ้มข้อมูล	แฟ้มข้อมูล;ช่องเก็บแฟ้มข้อมูล;ไดเรกทอรี; คำสั่งเปลี่ยนช่องเก็บแฟ้มข้อมูล;เปลี่ยน ช่องเก็บ	FileMenu:025
	11	DirFileMenu	คำสั่งเปลี่ยนไดเรกทอรี	แฟ้มข้อมูล;ไดเรกทอรี;ช่องเก็บแฟ้มข้อมูล; คำสั่งเปลี่ยนไดเรกทอรี	FileMenu:030

แฟ้มหัวข้อ	หัวข้อที่	ชื่อหัวข้อ	ชื่อเรื่อง	ตัวชี้	เลขลำดับหัวข้อ
File.rtf	12	ShellFileMenu	คำสั่งไปดอสชั่วคราว	ดอส;ระบบปฏิบัติการ;การเลิกใช้งาน;ออก จากโปรแกรม;คำสั่งไปดอสชั่วคราว	FileMenu:035
	13	QuitFileMenu	คำสั่งเลิกการทำงาน	การเลิกใช้งาน;ออกจากโปรแกรม;คำสั่ง เลิกการทำงาน	FileMenu:040
Move.rtf	1	CursorMoveMenu	คำสั่งเลื่อนตำแหน่ง	คำสั่งเลื่อนตำแหน่ง;เลื่อนตำแหน่ง;เคลื่อน ที่;เคอร์เซอร์	MoveMenu:005
	2	ScreenMoveMenu	คำสั่งเลื่อนจอภาพ	คำสั่งเลื่อนจอภาพ;เคลื่อนที่;เลื่อนตำแหน่ง	MoveMenu:010
	3	TopMoveMenu	คำสั่งไปยังตำแหน่งเริ่มต้น	คำสั่งไปยังตำแหน่งเริ่มต้น;เลื่อนตำแหน่ง; เคลื่อนที่;เคอร์เซอร์	MoveMenu:015
	4	EndMoveMenu	คำสั่งไปยังตำแหน่งสุดท้าย	คำสั่งไปยังตำแหน่งสุดท้าย;เลื่อนตำแหน่ง; เคลื่อนที่;เคอร์เซอร์	MoveMenu:020
	5	TabMoveMenu	คำสั่งไปตำแหน่ง TAB	คำสั่งไปตำแหน่งแท็บ;แท็บ;เคลื่อนที่;เลื่อน ตำแหน่ง	MoveMenu:025
	6	PageMoveMenu	คำสั่งไปหน้าที่	คำสั่งไปหน้าที่;เลื่อนตำแหน่ง;เคอร์เซอร์	MoveMenu:030
	7	LineMoveMenu	คำสั่งไปบรรทัดที่	คำสั่งไปบรรทัดที่;เคลื่อนที่;เลื่อนตำแหน่ง; เคอร์เซอร์	MoveMenu:035

แฟ้มหัวข้อ	หัวข้อที่	ชื่อหัวข้อ	ชื่อเรื่อง	ตัวชี้	เลขลำดับหัวข้อ
Move.rtf	8	PositionMoveMenu	คำสั่งกำหนดตำแหน่ง	คำสั่งกำหนดตำแหน่ง;เคลื่อนที่;เลื่อนตำแหน่ง;เคอร์เซอร์;กำหนดตำแหน่ง	MoveMenu:040
	9	MarkMoveMenu	คำสั่งไปยังตำแหน่ง	คำสั่งไปยังตำแหน่ง;เคลื่อนที่;เลื่อนตำแหน่ง;เคอร์เซอร์;ไปยังตำแหน่ง	MoveMenu:045
Edit.rtf	1	DeleteEditMenu	คำสั่งลบตัวอักษร	คำสั่งลบตัวอักษร;การลบ;การแก้ไขข้อความ;ลบ	EditMenu:005
	2	BackspaceEditMenu	คำสั่งลบตัวอักษรทางซ้าย	คำสั่งลบตัวอักษรทางซ้าย;การลบ;การแก้ไขข้อความ;ลบ	EditMenu:010
	3	WordEditMenu	คำสั่งลบคำ	คำสั่งลบคำ;การลบ;การแก้ไขข้อความ;ลบ	EditMenu:015
	4	LineEditMenu	คำสั่งลบบรรทัด	คำสั่งลบบรรทัด; การลบ;การแก้ไขข้อความ;ลบ	EditMenu:020
	5	EditlineEditMenu	คำสั่งลบไปจนหมดบรรทัด	คำสั่งลบไปจนหมดบรรทัด;การลบ;การแก้ไขข้อความ;ลบ	EditMenu:025
	6	InsertlineEditMenu	คำสั่งแทรกบรรทัด	คำสั่งแทรกบรรทัด;แทรกบรรทัด;แทรก	EditMenu:030
	7	ModeEditMenu	คำสั่งพิมพ์แทรก/พิมพ์ทับ	คำสั่งพิมพ์แทรก/พิมพ์ทับ;สถานะการพิมพ์;พิมพ์แทรก;พิมพ์ทับ;แทรก	EditMenu:035

แฟ้มหัวข้อ	หัวข้อที่	ชื่อหัวข้อ	ชื่อเรื่อง	ตัวชี้	เลขลำดับหัวข้อ
Font.rtf	1	NormalFontMenu	คำสั่งตัวอักษรปกติ	คำสั่งตัวอักษรปกติ;ตัวอักษร;แบบอักษร	FontMenu:005
	2	ItalicFontMenu	คำสั่งตัวเอียง	คำสั่งตัวเอียง;ตัวอักษร;แบบอักษร	FontMenu:010
	3	UnderlineFontMenu	คำสั่งขีดเส้นใต้ 1 เส้น	คำสั่งขีดเส้นใต้ 1 เส้น;ตัวอักษร;แบบอักษร	FontMenu:015
	4	DoubleFontMenu	คำสั่งขีดเส้นใต้ 2 เส้น	คำสั่งขีดเส้นใต้ 2 เส้น;ตัวอักษร;แบบอักษร	FontMenu:020
	5	BoldFontMenu	คำสั่งตัวหนา	คำสั่งตัวหนา;ตัวอักษร;แบบอักษร	FontMenu:025
	6	EnlargeFontMenu	คำสั่งตัวใหญ่	คำสั่งตัวใหญ่;ตัวอักษร;แบบอักษร	FontMenu:030
	7	SuperscriptFontMenu	คำสั่งตัวยกขึ้น	คำสั่งตัวยกขึ้น;ตัวอักษร;แบบอักษร	FontMenu:035
	8	SubscriptFontMenu	คำสั่งตัวห้อย	คำสั่งตัวห้อย;ตัวอักษร;แบบอักษร	FontMenu:040
	9	LanguageFontMenu	คำสั่ง ไทย/อังกฤษ	คำสั่งไทย/อังกฤษ;ภาษา	FontMenu:045
	10	SymbolFontMenu	คำสั่งสัญลักษณ์พิเศษ	คำสั่งสัญลักษณ์พิเศษ;สัญลักษณ์พิเศษ;ตัวอักษร	FontMenu:050
	11	TypeFontMenu	คำสั่งแบบอักษร	คำสั่งแบบอักษร;ตัวอักษร;ขนาดตัวอักษร	FontMenu:055
	12	ShowFontCharMenu			
	13	SelectFontCharMenu			
	14	CpiFontCharMenu			
	15	ControlcpiFontCharMenu			
	16	SpaceFontCharMenu			

แฟ้มหัวข้อ	หัวข้อที่	ชื่อหัวข้อ	ชื่อเรื่อง	ตัวชี้	เลขลำดับหัวข้อ
Font.rtf	17	ControlspaceFontCharMenu			
	18	OkFontCharMenu			
	19	CancelFontCharMenu			
	20	ExampleFontCharMenu			
	21	ShowexampleFontCharMenu			
Find.rtf	1	WordFindMenu	คำสั่งค้นหาคำ	ค้นหาคำ;คำสั่งค้นหาคำ;การแก้ไขข้อความ	FindMenu:005
	2	ReplaceFindMenu	คำสั่งค้นหาและเปลี่ยนคำ	ค้นหาคำ;คำสั่งค้นหาและเปลี่ยนคำ;การแก้ไขข้อความ;เปลี่ยนคำ	FindMenu:010
	3	NextFindMenu	คำสั่งค้นหาต่อไป	คำสั่งค้นหาต่อไป;ค้นหาคำ;การแก้ไขข้อความ;การเปลี่ยนคำ	FindMenu:015
Block.rtf	1	BeginBlockMenu	คำสั่งกำหนดตำแหน่งต้นบล็อก	การกำหนดบล็อก;บล็อก;ต้นบล็อก; คำสั่งกำหนดตำแหน่งต้นบล็อก	BlockMenu:005
	2	EndBlockMenu	คำสั่งกำหนดตำแหน่งท้ายบล็อก	บล็อก;การกำหนดบล็อก;ท้ายบล็อก; คำสั่งกำหนดตำแหน่งท้ายบล็อก	BlockMenu:010
	3	CopyBlockMenu	คำสั่งคัดลอกบล็อก	การคัดลอกบล็อก;คัดลอก; บล็อก; คำสั่งคัดลอกบล็อก	BlockMenu:015

แฟ้มหัวข้อ	หัวข้อที่	ชื่อหัวข้อ	ชื่อเรื่อง	ตัวชี้	เลขลำดับหัวข้อ
Block.rtf	4	DeleteBlockMenu	คำสั่งลบบล็อก	การแก้ไขข้อความ;การลบ; บล็อก; คำสั่งลบบล็อก	BlockMenu:020
	5	MoveBlockMenu	คำสั่งเคลื่อนย้ายบล็อก	การเคลื่อนย้ายบล็อก; บล็อก; คำสั่งเคลื่อนย้ายบล็อก	BlockMenu:025
	6	ReadBlockMenu	คำสั่งอ่านบล็อกจากแฟ้มข้อมูล	อ่านบล็อก;บล็อก;เปิดแฟ้มข้อมูล; คำสั่งอ่านบล็อกจากแฟ้มข้อมูล	BlockMenu:030
	7	WriteBlockMenu	คำสั่งจัดเก็บบล็อกลงแฟ้มข้อมูล	จัดเก็บบล็อกข้อความ; บล็อก; คำสั่งจัดเก็บบล็อกลงแฟ้มข้อมูล	BlockMenu:035
	8	HideBlockMenu	คำสั่งซ่อน / แสดงบล็อก	ซ่อนบล็อก; บล็อก;แสดงบล็อก; คำสั่งซ่อน / แสดงบล็อก	BlockMenu:040
	9	ColumnBlockMenu	คำสั่งบล็อกชนิดคอลัมน์	บล็อกชนิดคอลัมน์;การกำหนดบล็อก; คำสั่งบล็อกชนิดคอลัมน์	BlockMenu:045
	10	FrameBlockMenu	คำสั่งตีกรอบรอบบล็อก	กรอบ;ตีกรอบ; คำสั่งตีกรอบรอบบล็อก; บล็อกชนิดคอลัมน์	BlockMenu:050
	11	ExpandBlockMenu	คำสั่งขยายขนาดของบล็อก	ขยายขนาดบล็อก; คำสั่งขยายขนาดบล็อก;บล็อกชนิดคอลัมน์	BlockMenu:055

แฟ้มหัวข้อ	หัวข้อที่	ชื่อหัวข้อ	ชื่อเรื่อง	ตัวชี้	เลขลำดับหัวข้อ
Block.rtf	12	ShrinkBlockMenu	คำสั่งลดขนาดของบล็อก	บล็อกชนิดคอลัมน์; คำสั่งลดขนาดของบล็อก;ลดขนาดบล็อก	BlockMenu:060
	13	SumBlockMenu	คำสั่งหามรวมบล็อก	หามรวมบล็อก;ตัวเลข; บล็อกชนิดคอลัมน์; คำสั่งหามรวมบล็อก	BlockMenu:065
Layout.rtf	1	LeftLayoutMenu	คำสั่งตั้งกันซ้าย	กันซ้าย;กันหน้า;การจัดหน้ากระดาษ;กำหนดระยะ;คำสั่งตั้งกันซ้าย	LayoutMenu:005
	2	RightLayoutMenu	คำสั่งตั้งกันขวา	กันขวา;กันหลัง;การจัดหน้ากระดาษ;กำหนดระยะ;คำสั่งกันขวา	LayoutMenu:010
	3	TabLayoutMenu	คำสั่งตั้ง TAB	แท็บ;กำหนดระยะ;คำสั่งตั้งแท็บ;การจัดหน้ากระดาษ	LayoutMenu:015
	4	DeletetabLayoutMenu	คำสั่งลบ TAB	แท็บ;การจัดหน้ากระดาษ;คำสั่งลบแท็บ	LayoutMenu:020
	5	CenteredLayoutMenu	คำสั่งจัดกึ่งกลางหน้า	การจัดหน้ากระดาษ;จัดกึ่งกลางหน้ากระดาษ;กึ่งกลาง;คำสั่งจัดกึ่งกลางหน้ากระดาษ	LayoutMenu:025
	6	LinesLayoutMenu	คำสั่งตั้งบรรทัดต่อหน้า	จำนวนบรรทัด;คำสั่งตั้งจำนวนบรรทัดต่อหน้า;การจัดหน้ากระดาษ;ตั้งจำนวนบรรทัด	LayoutMenu:030

แฟ้มหัวข้อ	หัวข้อที่	ชื่อหัวข้อ	ชื่อเรื่อง	ตัวชี้	เลขลำดับหัวข้อ
Layout.rtf	7	ReleaseLayoutMenu	คำสั่งปล่อยขอบ	ปล่อยขอบ;ตัดคำ;การตัดคำอัตโนมัติ;คำสั่งปล่อยขอบ	LayoutMenu:035
	8	AutotabLayoutMenu	คำสั่ง TAB อัตโนมัติ	แท็บ;ตั้งแท็บ;กำหนดแท็บ;กำหนดระยะ;คำสั่งแท็บอัตโนมัติ	LayoutMenu:040
Misc.rtf	1	ReformMiscMenu	คำสั่งจัดย่อหน้า	คำสั่งจัดย่อหน้า;จัดย่อหน้า;การจัดหน้ากระดาษ;จัดจอภาพ	MiscMenu:005
	2	CutMiscMenu	คำสั่งตัดคำ	คำสั่งตัดคำ;ตัดคำ;การจัดหน้ากระดาษ;จัดจอภาพ	MiscMenu:010
	3	CharformatMiscMenu	คำสั่งแทรกรหัสการพิมพ์	คำสั่งแทรกรหัสการพิมพ์;ลักษณะตัวอักษร;แทรกรหัสการพิมพ์;เปลี่ยนลักษณะตัวอักษร;ตัวอักษร	MiscMenu:015
	4	TableMiscMenu	คำสั่งสร้างตาราง	คำสั่งสร้างตาราง;สร้างตาราง;ตาราง;กรอบ;ตีเส้นกรอบ	MiscMenu:020
	5	RestoreMiscMenu	คำสั่งคืนบรรทัดเดิม	คำสั่งคืนบรรทัดเดิม;การลบ;คืนบรรทัดเดิม	MiscMenu:025
	6	AutotextMiscMenu	คำสั่งคำย่อ	คำสั่งคำย่อ;คำย่อ;พิมพ์ซ้ำ	MiscMenu:030
	7	SystemstatusMiscMenu	คำสั่งแสดงสถานะระบบ	คำสั่งแสดงสถานะระบบ;สถานะระบบ;แสดงสถานะระบบ;แสดงหน่วยความจำ	MiscMenu:035

แฟ้มหัวข้อ	หัวข้อที่	ชื่อหัวข้อ	ชื่อเรื่อง	ตัวชี้	เลขลำดับหัวข้อ
Misc.rtf	8	ThaicodeMiscMenu	คำสั่งเปลี่ยนรหัสภาษาไทย	คำสั่งเปลี่ยนรหัสภาษาไทย;เปลี่ยนรหัสภาษาไทย;รหัสภาษาไทย;สมอ.;เกษตร	MiscMenu:040
	9	ClipboardMiscMenu	คำสั่งคลิปบอร์ด	คลิปบอร์ด;คำสั่งคลิปบอร์ด;คัดลอก	MiscMenu:045
	10	ToClipboardMiscMenu	คำสั่งคัดลอกไป	คัดลอกข้อมูล;คลิปบอร์ด;คำสั่งคัดลอกไป	ClipboardMiscMenu:005
	11	FromClipboardMiscMenu	คำสั่งคัดลอกมา	คัดลอกข้อมูล;คลิปบอร์ด;คำสั่งคัดลอกมา	ClipboardMiscMenu:010
	12	KeyboardcodeMiscMenu	คำสั่งเปลี่ยนรหัสแป้นพิมพ์	คำสั่งเปลี่ยนรหัสแป้นพิมพ์;รหัสแป้นพิมพ์;เปลี่ยนรหัสแป้นพิมพ์;เกษมณี;ปัตตโชติ	MiscMenu:050
	13	ChangelangusgeMiscMenu	คำสั่ง Change to Eng Menu	คำสั่ง Change to Eng Menu;เมนูภาษาไทย;เมนูภาษาอังกฤษ;เปลี่ยนภาษา;ภาษา	MiscMenu:055
	14	MovepictureMiscMenu	คำสั่งย้ายรูป	คำสั่งย้ายรูป;ย้ายรูป;เลื่อนตำแหน่งรูปภาพ;รูปภาพ	MiscMenu:060
	15	SizepictureMiscMenu	คำสั่งย่อ-ขยายรูป	คำสั่งย่อ-ขยายรูป;ยอรูป;ขยายรูป;เปลี่ยนขนาดรูปภาพ;รูปภาพ	MiscMenu:065

แฟ้มหัวข้อ	หัวข้อที่	ชื่อหัวข้อ	ชื่อเรื่อง	ตัวชี้	เลขลำดับหัวข้อ
Misc.rtf	16	ZoomMiscMenu	คำสั่งย่อ/ขยาย	คำสั่งย่อ/ขยาย; ย่อการแสดงผลตัวอักษร; ขยายการแสดงผลตัวอักษร	MiscMenu:070
Options.rtf	1	ChangeOptionsMenu	คำสั่งแก้ไขค่าตัวเลือก	คำสั่งแก้ไขค่าตัวเลือก; ค่าตัวเลือก; แก้ไขค่า ตัวเลือก; ตั้งค่าตัวเลือก	OptionsMenu:005
	2	ThaicodeChangeOptionsMenu	รหัสภาษาไทย	ค่าตัวเลือก; รหัสภาษาไทย; สมอ.; เกษตร	ChangeOptions:005
	3	PagebreakChangeOptionsMenu	การแบ่งหน้า	ค่าตัวเลือก; การแบ่งหน้า; แบ่งหน้า; จำนวน บรรทัดต่อหน้า	ChangeOptions:010
	4	AutowrapChangeOptionsMenu	การตัดคำอัตโนมัติ	ค่าตัวเลือก; การตัดคำ; ตัดคำอัตโนมัติ; กั้น ขวา; กั้นหลัง; จัดจอภาพ; การจัดหน้า กระดาษ	ChangeOptions:015
	5	BackupfileChangeOptionsMenu	การสร้างไฟล์สำรอง	ค่าตัวเลือก; เพิ่มข้อมูล; จัดเก็บเพิ่มข้อมูล	ChangeOptions:020
	6	CusongChangeOptionsMenu	เพลงมหาจุฬาลงกรณ์	ค่าตัวเลือก; เพลง; คำสั่งจุฬารีก	ChangeOptions:025
	7	LeftmarginChangeOptionsMenu	หมายเลขคอลัมน์กั้นซ้าย	ค่าตัวเลือก; กั้นซ้าย; กั้นหน้า; ขอบ; การจัด หน้ากระดาษ; การจัดจอภาพ	ChangeOptions:030
	8	RigthmarginChangeOptionsMenu	หมายเลขคอลัมน์กั้นขวา	ค่าตัวเลือก; กั้นขวา; กั้นหลัง; ขอบ; การจัด หน้ากระดาษ; การจัดจอภาพ	ChangeOptions:035

แฟ้มหัวข้อ	หัวข้อที่	ชื่อหัวข้อ	ชื่อเรื่อง	ตัวชี้	เลขลำดับหัวข้อ
Options.rtf	9	LinesChangeOptionsMenu	จำนวนบรรทัดต่อหน้า	ค่าตัวเลือก;จำนวนบรรทัด;การแบ่งหน้า; แบ่งหน้า;บรรทัด	ChangeOptions:040
	10	SaveoptionsChangeOptionsMenu	การจัดเก็บตัวเลือกท้ายไฟล์	ค่าตัวเลือก;การจัดเก็บค่าตัวเลือก;จัดเก็บ แฟ้มข้อมูล	ChangeOptions:045
	11	ColorChangeOptionsMenu	สีพื้นและตัวอักษร	สีพื้น;สีตัวอักษร;ตัวอักษร;ค่าตัวเลือก	ChangeOptions:050
	12	PictureChangeOptionsMenu	การแสดงผลภาพ	รูปภาพ;การแสดงผลภาพ;ค่าตัวเลือก	ChangeOptions:055
	13	SaveOptionsMenu	คำสั่งเก็บเป็นค่าเริ่มต้น	คำสั่งเก็บเป็นค่าเริ่มต้น;การจัดเก็บค่าตัว เลือก;จัดเก็บแฟ้มข้อมูล	OptionsMenu:010
	14	CWWOptionsMenu	คำสั่งจุฬารีก	คำสั่งจุฬารีก;เพลง	OptionsMenu:015
Cuprint.rtf	1	InputfileCuprintMenu	คำสั่งใส่ชื่อแฟ้มข้อมูลที่ต้องการพิมพ์	การใส่ชื่อแฟ้มข้อมูล;การพิมพ์ทางเครื่อง พิมพ์;คำสั่งใส่ชื่อแฟ้มข้อมูลที่ต้องการ พิมพ์	CuprintMenu:005
	2	StartprintCuprintMenu	คำสั่งเริ่มพิมพ์แฟ้มข้อมูล	การพิมพ์ทางเครื่องพิมพ์;สั่งพิมพ์;คำสั่ง เริ่มพิมพ์แฟ้มข้อมูล	CuprintMenu:010
	3	ChangedriveCuprintMenu	คำสั่งเปลี่ยนช่องเก็บ	ช่องเก็บแฟ้มข้อมูล;ไดเรกทอรี;เปลี่ยนช่อง เก็บ;ราก;คำสั่งเปลี่ยนช่องเก็บ	CuprintMenu:015

แฟ้มหัวข้อ	หัวข้อที่	ชื่อหัวข้อ	ชื่อเรื่อง	ตัวชี้	เลขลำดับหัวข้อ
Cuprint.rtf	4	ChangedirectoryCuprintMenu	คำสั่งเปลี่ยนไดเรกทอรี	เปลี่ยนไดเรกทอรี;ราก;ไดเรกทอรี;ช่องเก็บ แฟ้มข้อมูล;คำสั่งเปลี่ยนไดเรกทอรี	CuprintMenu:020
	5	DosShellCuprintMenu	คำสั่งไประบบปฏิบัติการชั่วคราว	ระบบปฏิบัติการ;ออกจากโปรแกรม;การ เลิกใช้งาน;คำสั่งไประบบปฏิบัติการชั่วคราว	CuprintMenu:025
	6	PrinterCuprintMenu	คำสั่งเครื่องพิมพ์	เครื่องพิมพ์;ชนิดเครื่องพิมพ์;การเลือก เครื่องพิมพ์;คำสั่งเครื่องพิมพ์	CprintMenu:030
	7	OrientationPrinterCuprintMenu	การวางขอความในกระดาษ	-	-
	8	PapersizeCuprintMenu	ชนิดและขนาดกระดาษ	-	-
	9	PapersourceCuprintMenu	การเลือกกระดาษ	-	-
	10	PrinttofileCuprintMenu	การพิมพ์ลงแฟ้มข้อมูล	-	-
	11	ThaicodeCuprintMenu	คำสั่งรหัสข้อมูลภาษาไทย	รหัสภาษาไทย;สมอ.;เกษตร;เปลี่ยนรหัส ภาษาไทย;คำสั่งรหัสข้อมูลภาษาไทย	CuprintMenu:035
	12	QuitCuprintMenu	คำสั่งเลิกทำงาน	เลิกทำงาน;ออกจากโปรแกรม;คำสั่งเลิก ทำงาน	CuprintMenu:040
	13	LinesCuprintMenu	คำสั่งจำนวนบรรทัดต่อหน้า	จำนวนบรรทัดต่อหน้า;บรรทัด;การจัดหน้า กระดาษ;คำสั่งจำนวนบรรทัดต่อหน้า	CuprintMenu:045

แฟ้มหัวข้อ	หัวข้อที่	ชื่อหัวข้อ	ชื่อเรื่อง	ตัวชี้	เลขลำดับหัวข้อ
Cuprint.rtf	14	FontCuprintMenu	คำสั่งแบบอักษร(ในซียูพริ้นต์)	แบบอักษร;ขนาดตัวอักษร;ตัวอักษร;คำสั่ง แบบอักษร(ในซียูพริ้นต์)	CuprintMenu:050
	15	LRMarginCuprintMenu	คำสั่งขอบซ้าย ขอบขวา	กันซ้าย;กันขวา;ขอบ;การจัดหน้ากระดาษ; คำสั่งขอบซ้าย ขอบขวา	CuprintMenu:055
	16	TBMarginCuprintMenu	คำสั่งขอบบน ขอบล่าง	ขอบ;การจัดหน้ากระดาษ;คำสั่งขอบบน ขอบล่าง	CuprintMenu:060
	17	PagestartCuprintMenu	คำสั่งเริ่มพิมพ์ที่หน้า	หมายเลขหน้า;เลขหน้า;จำนวนหน้าที่พิมพ์ ;คำสั่งเริ่มพิมพ์ที่หน้า	CuprintMenu:065
	18	PagestopCuprintMenu	คำสั่งหยุดพิมพ์ที่หน้า	หมายเลขหน้า;เลขหน้า;จำนวนหน้าที่พิมพ์ ;คำสั่งหยุดพิมพ์ที่หน้า	CuprintMenu:070
	19	StartpagenumberCuprintMenu	คำสั่งหมายเลขหน้าเริ่มต้น	หมายเลขหน้า;เลขหน้า;คำสั่งหมายเลข หน้าเริ่มต้น	CuprintMenu:075
	20	CopyCuprintMenu	คำสั่งจำนวนชุดที่พิมพ์	การพิมพ์;จำนวนชุดที่พิมพ์;การพิมพ์ เอกสารหลายชุด;คำสั่งจำนวนชุดที่พิมพ์	CuprintMenu:080
	21	HeaderCuprintMenu	คำสั่งหัวกระดาษ	หัวกระดาษ;คำสั่งหัวกระดาษ	CuprintMenu:085
	22	FooterCuprintMenu	คำสั่งท้ายกระดาษ	ท้ายกระดาษ;คำสั่งท้ายกระดาษ	CuprintMenu:090

แฟ้มหัวข้อ	หัวข้อที่	ชื่อหัวข้อ	ชื่อเรื่อง	ตัวชี้	เลขลำดับหัวข้อ
Cuprint.rtf	23	PageCuprintMenu	คำสั่งนากกระดาษ	นากกระดาษ;หมายเลขหน้า;คำสั่งหน้า กระดาษ	CuprintMenu:095
	24	TitleCuprintMenu	คำสั่งตำแหน่งหัวข้อเรื่อง	กำหนดตำแหน่งหัวข้อเรื่อง;หัวกระดาษ; ท้ายกระดาษ;นากกระดาษ;คำสั่งตำแหน่ง หัวข้อเรื่อง	CuprintMenu:100
	25	HeaderTitleCuprintMenu	ตำแหน่งหัวกระดาษ	หัวกระดาษ;กำหนดตำแหน่งหัวกระดาษ; ตำแหน่งหัวกระดาษ	TitleCuprintMenu:00 5
	26	FooterTitleCuprintMenu	ตำแหน่งท้ายกระดาษ	ท้ายกระดาษ;กำหนดตำแหน่งท้าย กระดาษ;ตำแหน่งท้ายกระดาษ	TitleCuprintMenu:01 0
	27	PageTitleCuprintMenu	ตำแหน่งนากกระดาษ	นากกระดาษ;หมายเลขหน้า;กำหนด ตำแหน่งนากกระดาษ;ตำแหน่งหน้า กระดาษ	TitleCuprintMenu:01 5
	28	SaveParametersCuprintMenu	คำสั่งเก็บค่าตัวแปร	ค่าตัวแปร;ค่าตัวเลือก;เก็บค่าตัวแปร;คำสั่ง เก็บค่าตัวแปร	CuprintMenu:105
	29	ReadParametersCuprintMenu	คำสั่งอ่านค่าตัวแปร	ค่าตัวแปร;ค่าตัวเลือก;อ่านค่าตัวแปร;คำ สั่งอ่านค่าตัวแปร	CuprintMenu:110

แฟ้มหัวข้อ	หัวข้อที่	ชื่อหัวข้อ	ชื่อเรื่อง	ตัวชี้	เลขลำดับหัวข้อ
Cuprint.rtf	30	LoadpaperCuprintMenu	คำสั่งหยุด/ไม่หยุดกระดาษ	หยุดเปลี่ยนกระดาษ; เลื่อนกระดาษ; กระดาษ; คำสั่งหยุด/ไม่หยุดเปลี่ยน กระดาษ	CuprintMenu:115
	31	AboutCuprintMenu	คำสั่งเกี่ยวกับ (ซียูพริ้นต์)	รายละเอียด; จุฬาลงกรณ์; คำสั่งเกี่ยวกับ	CuprintMenu:120
	32	RightMarginCuprint	-	-	-
	33	ThaiEnglishCuprint	-	-	-
Cushow.rtf	1	HowToUseCushow	คำสั่งบนวินโดวซียูโชว์	-	-
	2	FileTypeCushowWindow	-	-	-
	3	FilenameCushowWindow	-	-	-
	4	DriveCushowWindow	-	-	-
	5	DirectoryCushowWindow	-	-	-
	6	PictureCushowWindow	-	-	-
	7	SaveCushowWindow	-	-	-
	8	CopyCushowWindow	-	-	-
	9	PasteCushowWindow	-	-	-
	10	ExitCushowWindow	-	-	-
	11	SizeCushowWindow	-	-	-

แฟ้มหัวข้อ	หัวข้อที่	ชื่อหัวข้อ	ชื่อเรื่อง	ตัวชี้	เลขลำดับหัวข้อ
Keyboard.rtf	1	KeyboardControl	การใช้งานแป้นพิมพ์ลัด	-	Contents:015
	2	CursorKeyboard1	การใช้แป้นพิมพ์ลัดเลื่อนเคอร์เซอร์	เคลื่อนที่;เลื่อนตำแหน่ง;แป้นพิมพ์;เคอร์เซอร์	Keyboard:005
	3	CursorKeyboard2	-	-	-
	4	TabKeyboard	การใช้แป้นลัดจัดการเกี่ยวกับแท็บ	แป้นพิมพ์;แท็บ;กำหนดระยะ;เคลื่อนที่;เลื่อนตำแหน่ง	Keyboard:010
	5	LayoutKeyboard1	การใช้แป้นพิมพ์จัดการจอภาพ	แป้นพิมพ์;จัดหน้ากระดาษ;จัดรูปแบบข้อความ	Keyboard:015
	6	LayoutKeyboard2	-	-	-
	7	FontKeyboard1	การใช้แป้นพิมพ์ลัดจัดการตัวอักษร	แป้นพิมพ์;ตัวอักษร;ลักษณะตัวอักษร	Keyboard:020
	8	FontKeyboard2	-	-	-
	9	FontKeyboard3	-	-	-
	10	FontKeyboard4	-	-	-
	11	EditKeyboard	การใช้แป้นลัดจัดการการพิมพ์และแก้ไขข้อความ	แป้นพิมพ์;การพิมพ์;การลบ;แทรกบรรทัด;การเปลี่ยนค่า;การแก้ไขข้อความ	Keyboard:025
	12	BlockKeyboard1	การใช้แป้นพิมพ์ลัดจัดการบล็อก	แป้นพิมพ์;บล็อก;บล็อกชนิดคอลัมน์;การกำหนดบล็อก	Keyboard:030

แฟ้มหัวข้อ	หัวข้อที่	ชื่อหัวข้อ	ชื่อเรื่อง	ตัวชี้	เลขลำดับหัวข้อ
Keyboard.rtf	13	BlockKeyboard2	-	-	-
	14	BlockKeyboard3	-	-	-
	15	SystemKeyboard	การใช้แป้นพิมพ์ลัดจัดการแฟ้มข้อมูลและโปรแกรม	แป้นพิมพ์;แฟ้มข้อมูล;สถานะระบบ;คลิกบอร์ด;การเลิกใช้งานซียูไรเตอร์	Keyboard:035
	16	TableKeyboard	การใช้แป้นพิมพ์ลัดสร้างตาราง	ตาราง;แป้นพิมพ์;การสร้างตาราง;กรอบ	Keyboard:040
	17	MiscKeyboard	การใช้แป้นลัดจัดการคำสั่งอื่นๆ	แป้นพิมพ์;ค้าย่อ;การกำหนดค้าย่อ;การเปลี่ยนภาษาของเมนู;คลิกบอร์ด	Keyboard:045
Question.rtf	1	TroubleShooting	ปัญหาเบื้องต้นและวิธีแก้ไขปัญหา	คำถาม;ปัญหา;ตอบคำถาม	Contents:020
	2	SystemTrouble	ปัญหาเกี่ยวกับระบบของจุฬารีก๗๗	ปัญหา;คำถาม;ระบบของจุฬารีก	Trouble:005
	3	FontTrouble	ปัญหาเกี่ยวกับการจัดการตัวอักษร	ปัญหา;คำถาม;ตัวอักษร	Trouble:010
	4	PrinterTrouble	ปัญหาเกี่ยวกับการพิมพ์ทางเครื่องพิมพ์	ปัญหา;คำถาม;พิมพ์ทางเครื่องพิมพ์	Trouble:015
	5	MiscTrouble	ปัญหาอื่นๆ	ปัญหา;คำถาม	Trouble:020
Answer.rtf	1	SystemAnswer1	-	-	-
	2	SystemAnswer2	-	-	-
	3	SystemAnswer3	-	-	-
	4	SystemAnswer4	-	-	-
	5	SystemAnswer5	-	-	-

แฟ้มหัวข้อ	หัวข้อที่	ชื่อหัวข้อ	ชื่อเรื่อง	ตัวชี้	เลขลำดับหัวข้อ
Answer.rtf	6	SystemAnswer6	-	-	-
	7	SystemAnswer7	-	-	-
	8	FontAnswer1	-	-	-
	9	FontAnswer2	-	-	-
	10	FontAnswer3	-	-	-
	11	FontAnswer4	-	-	-
	12	PrinterAnswer1	-	-	-
	13	PrinterAnswer2	-	-	-
	14	PrinterAnswer3	-	-	-
	15	PrinterAnswer4	-	-	-
	16	PrinterAnswer5	-	-	-
	17	PrinterAnswer6	-	-	-
	18	MiscAnswer1	-	-	-
	19	MiscAnswer2	-	-	-
Support.rtf	1	AboutCWW	รายละเอียดเพิ่มเติมเกี่ยวกับจุฬารีก	รายละเอียดเพิ่มเติมเกี่ยวกับจุฬารีก	Contents:025
	2	CuserviceAboutCWW	ผู้พัฒนาจุฬารีก	ผู้พัฒนา:จุฬารีก	AboutCWW:005
	3	BooknameAboutCWW	หนังสือเกี่ยวกับจุฬารีก	หนังสือ:จุฬารีก	AboutCWW:010

แฟ้มหัวข้อ	หัวข้อที่	ชื่อหัวข้อ	ชื่อเรื่อง	ตัวชี้	เลขลำดับหัวข้อ
Support.rtf	4	Book1	-	-	-
	5	Book2	-	-	-
	6	Book3	-	-	-
	7	Book4	-	-	-
	8	Book5	-	-	-
	9	Book6	-	-	-
	10	Book7	-	-	-
	11	Book8	-	-	-
	12	Book9	-	-	-
	Term.rtf	1	Autotext	-	-
2		TitleBar	-	-	-
3		StatusPrint	-	-	-
4		DialogBox	-	-	-
5		Options	-	-	-
6		Font	-	-	-
7		TrueTypeFont	-	-	-
8		CharacterType	-	-	-

แฟ้มหัวข้อ	หัวข้อที่	ชื่อหัวข้อ	ชื่อเรื่อง	ตัวชี้	เลขลำดับหัวข้อ
Term.rtf	9	Disk	-	-	-
	10	MenuLine	-	-	-
	11	StatusLine	-	-	-
	12	RulerLine	-	-	-
	13	Drive	-	-	-
	14	Directory	-	-	-
	15	Dos	-	-	-
	16	Prompt	-	-	-
	17	Cursor	-	-	-
	18	ColumnBlock	-	-	-
	19	Block	-	-	-
	20	Tab	-	-	-
	21	Word	-	-	-
	22	InsertMode	-	-	-
	23	Insert	-	-	-
	24	OverWrite	-	-	-
	25	CutWord	-	-	-

แฟ้มหัวข้อ	หัวข้อที่	ชื่อหัวข้อ	ชื่อเรื่อง	ตัวชี้	เลขลำดับหัวข้อ
Term.rtf	26	Symbol	-	-	-
	27	Clipboard	-	-	-
	28	ControlMenu	-	-	-
	29	Icon	-	-	-
	30	LeftMargin	-	-	-
	31	RightMargin	-	-	-
	32	MinimizeButton	-	-	-
	33	MaximizeButton	-	-	-
	34	RestoreButton	-	-	-
	35	MenuButton	-	-	-
	36	ThaiEnglishButton	-	-	-
	37	PrintStatusLine	-	-	-
	38	Variable	-	-	-
	39	Page	-	-	-
	40	Header	-	-	-
	41	Footer	-	-	-
	42	ScreenSaver	-	-	-

แฟ้มหัวข้อ	หัวข้อที่	ชื่อหัวข้อ	ชื่อเรื่อง	ตัวชี้	เลขลำดับหัวข้อ
Term.rtf	43	Compatible	-	-	-
	44	TopMargin	-	-	-
	45	BottomMargin	-	-	-
	46	WorkArea	-	-	-
	47	PrinterDriver	-	-	-

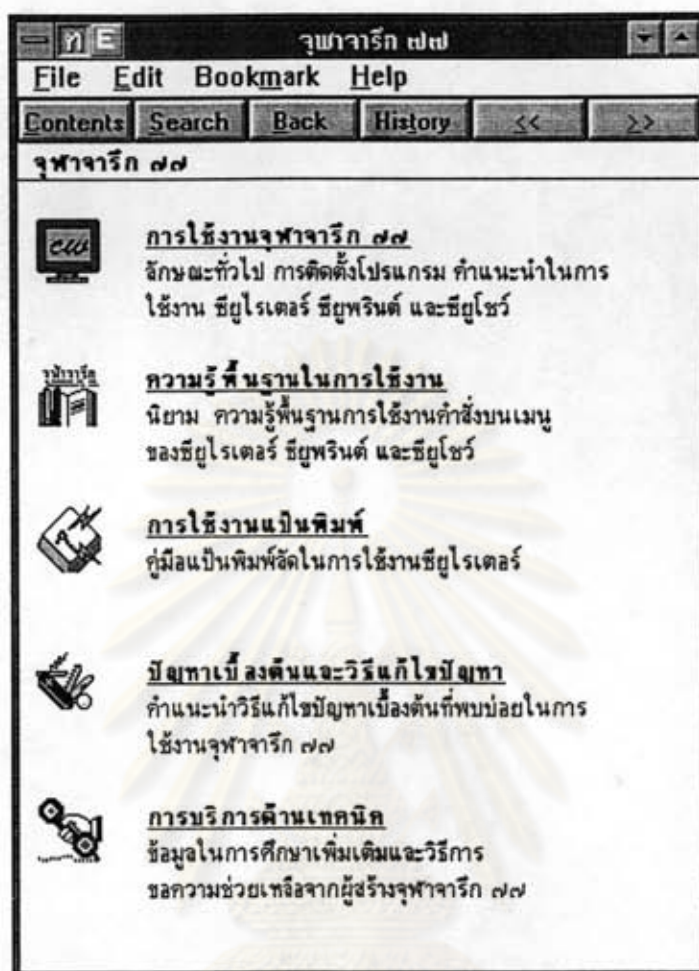
ศูนย์วิทยทรัพยากร
จุฬาลงกรณ์มหาวิทยาลัย

ภาคผนวก ข

ตัวอย่างจอภาพของคู่มือการใช้งานจุฬาจารึก ๘๘

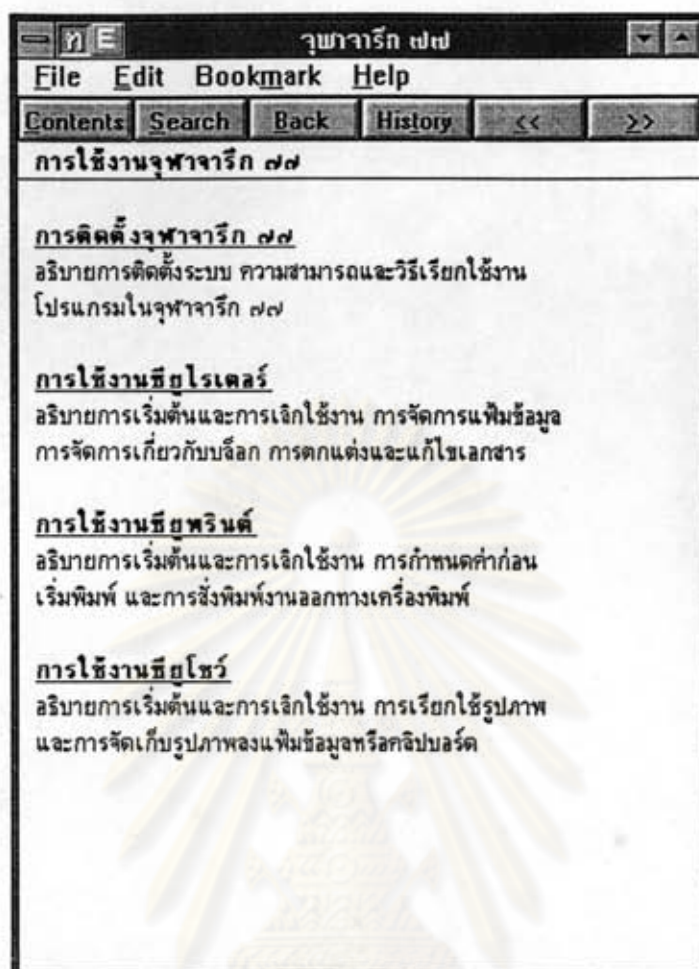


ศูนย์วิทยทรัพยากร
จุฬาลงกรณ์มหาวิทยาลัย



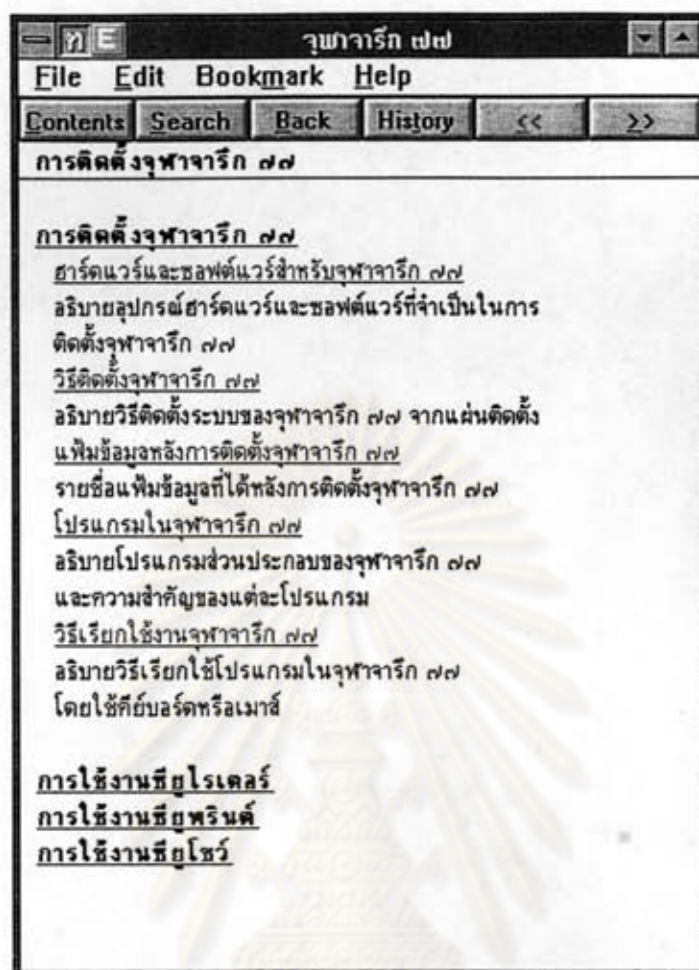
จอภาพแสดงสารบัญหลัก

ศูนย์วิทยทรัพยากร
จุฬาลงกรณ์มหาวิทยาลัย



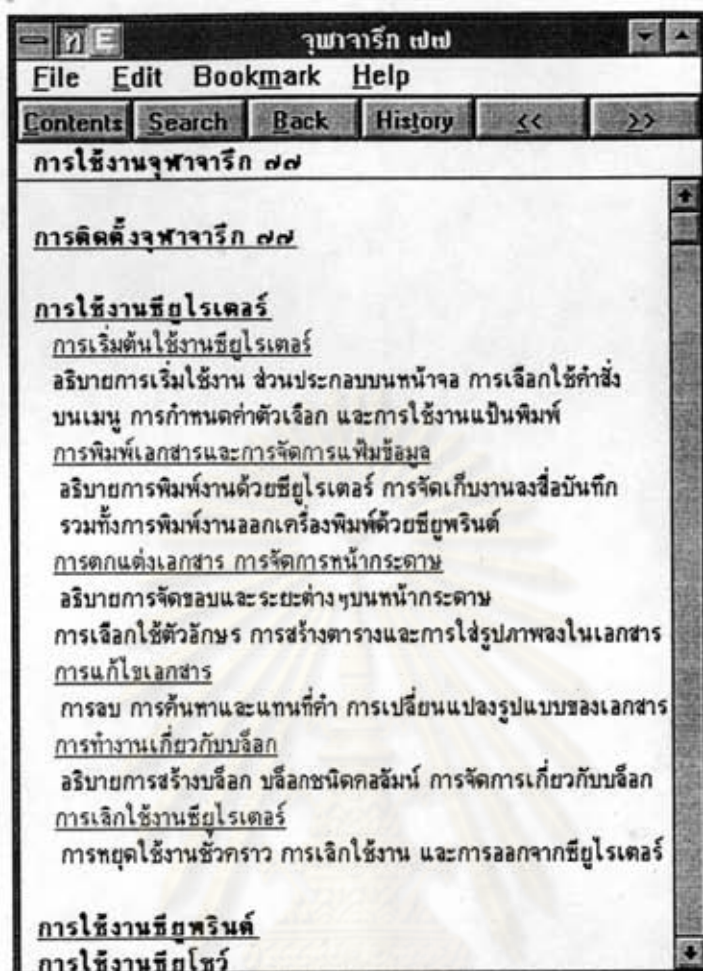
ตัวอย่างจอภาพของคู่มือการใช้งานจุฬารีก ๗๗

ศูนย์วิทยทรัพยากร
จุฬาลงกรณ์มหาวิทยาลัย



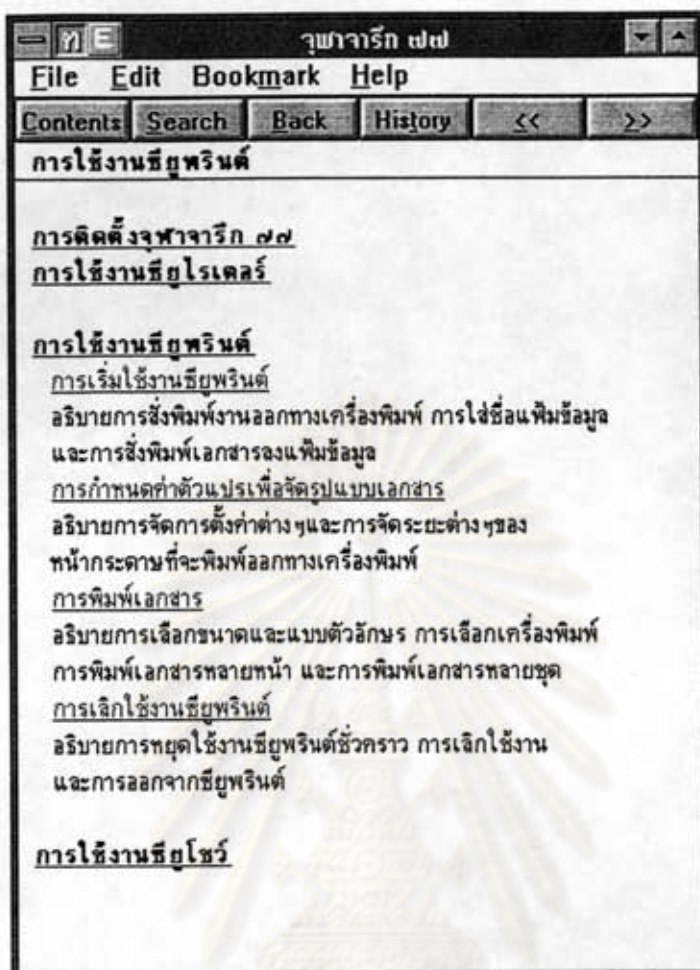
ตัวอย่างจอภาพของคู่มือการใช้งานจุฬารีก ๗๗

ศูนย์วิทยทรัพยากร
 จุฬาลงกรณ์มหาวิทยาลัย



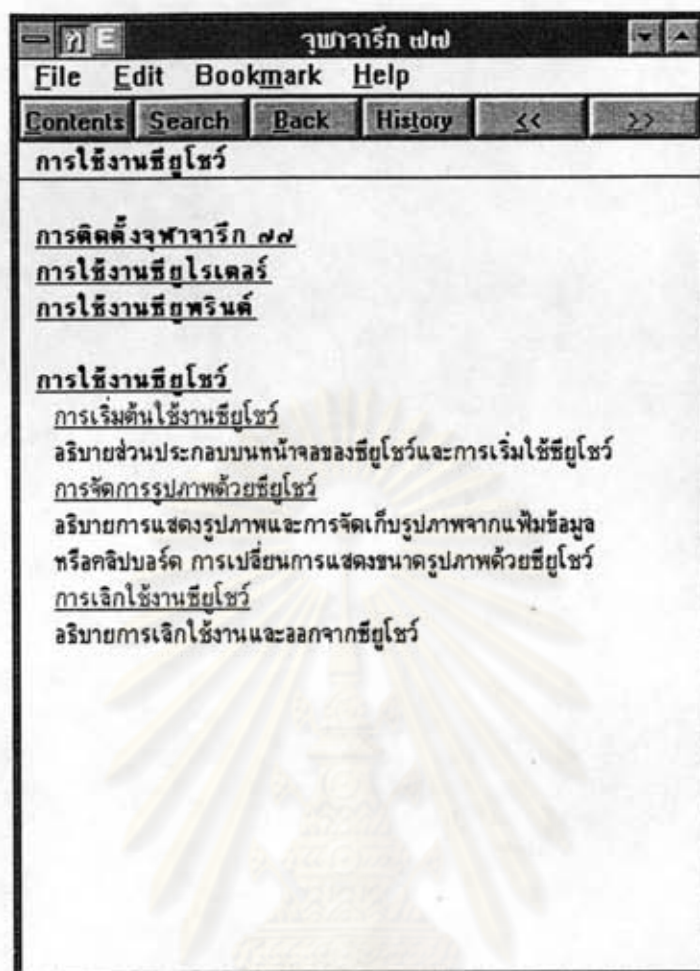
ตัวอย่างจอภาพของคู่มือการใช้งานจุฬารีก ๗๗

ศูนย์วิทยทรัพยากร
จุฬาลงกรณ์มหาวิทยาลัย



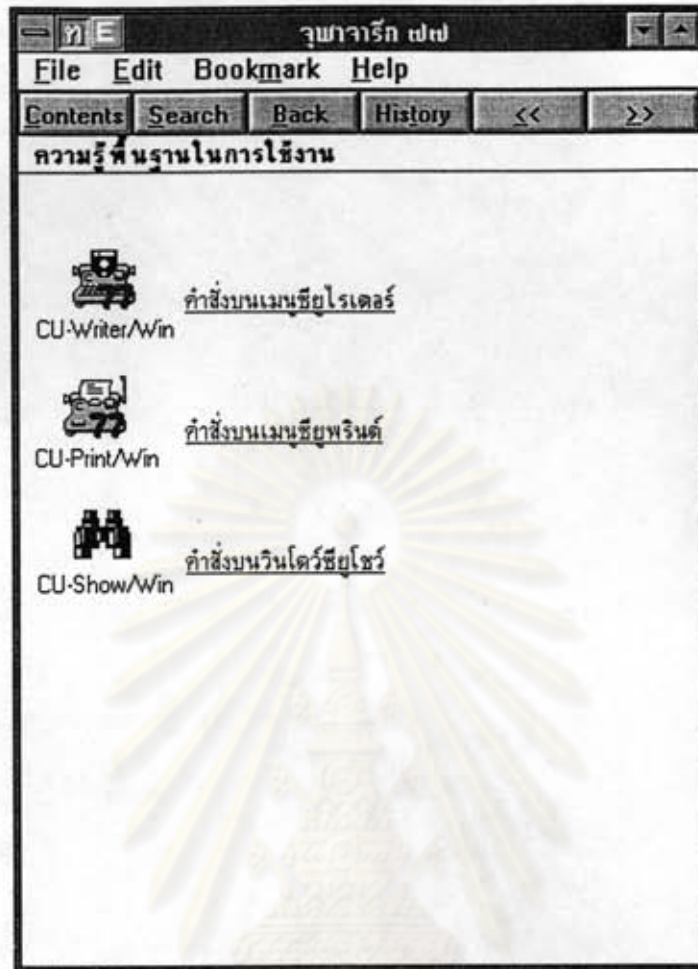
ตัวอย่างจอภาพของคู่มือการใช้งานจุฬารีก ๗๗

ศูนย์วิทยทรัพยากร
จุฬาลงกรณ์มหาวิทยาลัย



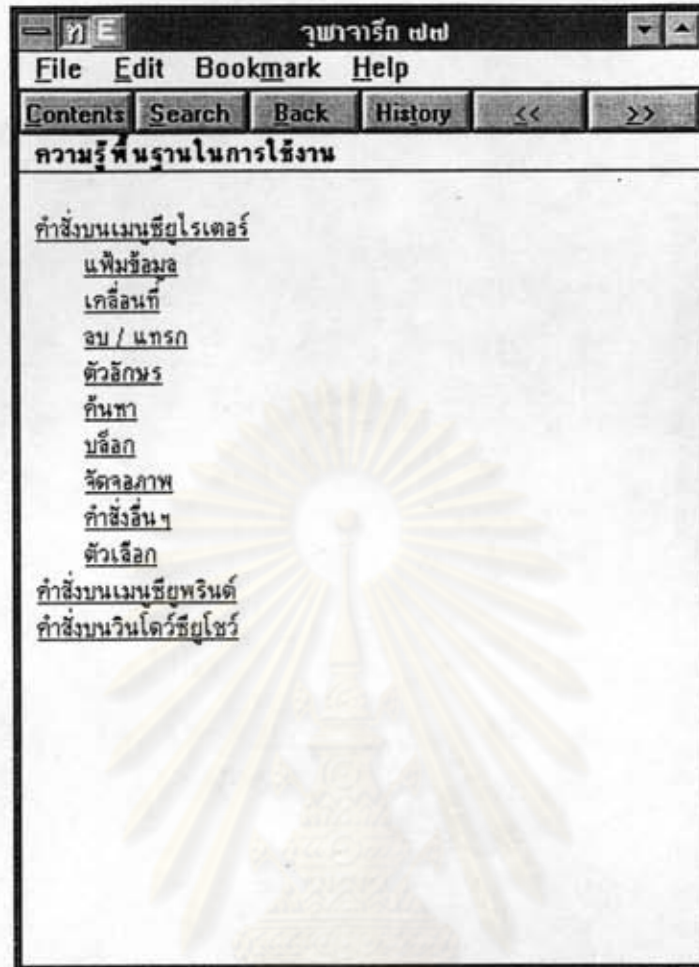
ตัวอย่างจอภาพของคู่มือการใช้งานจุฬารีก ๗๗

ศูนย์วิทยทรัพยากร
จุฬาลงกรณ์มหาวิทยาลัย



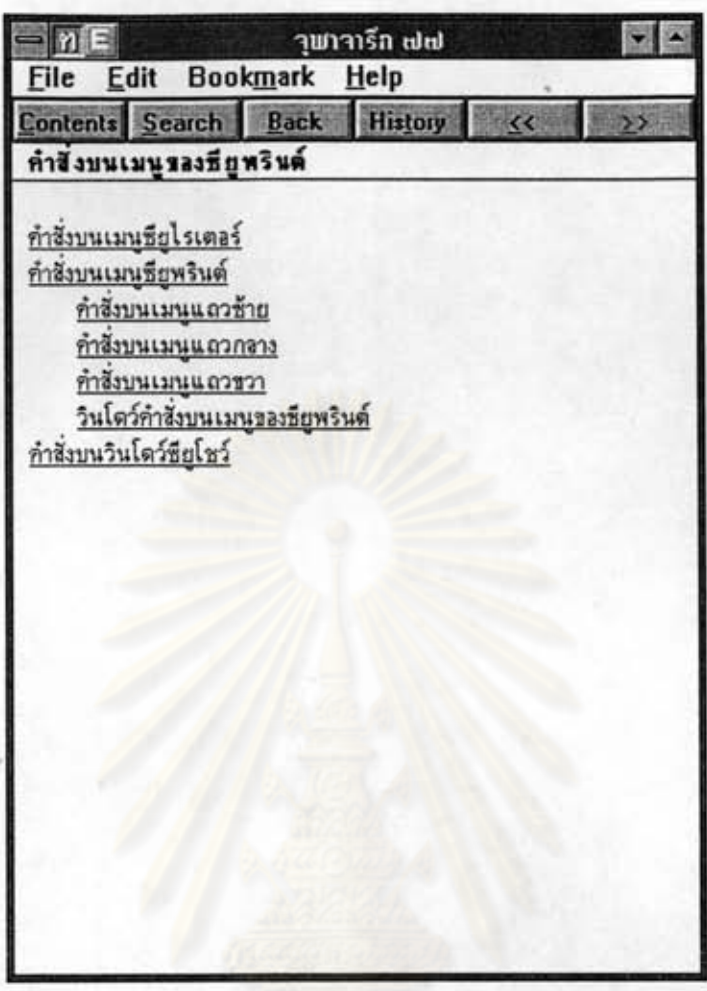
ตัวอย่างจอภาพของคู่มือการใช้งานจุฬารีก ๗๗

ศูนย์วิทยทรัพยากร
จุฬาลงกรณ์มหาวิทยาลัย



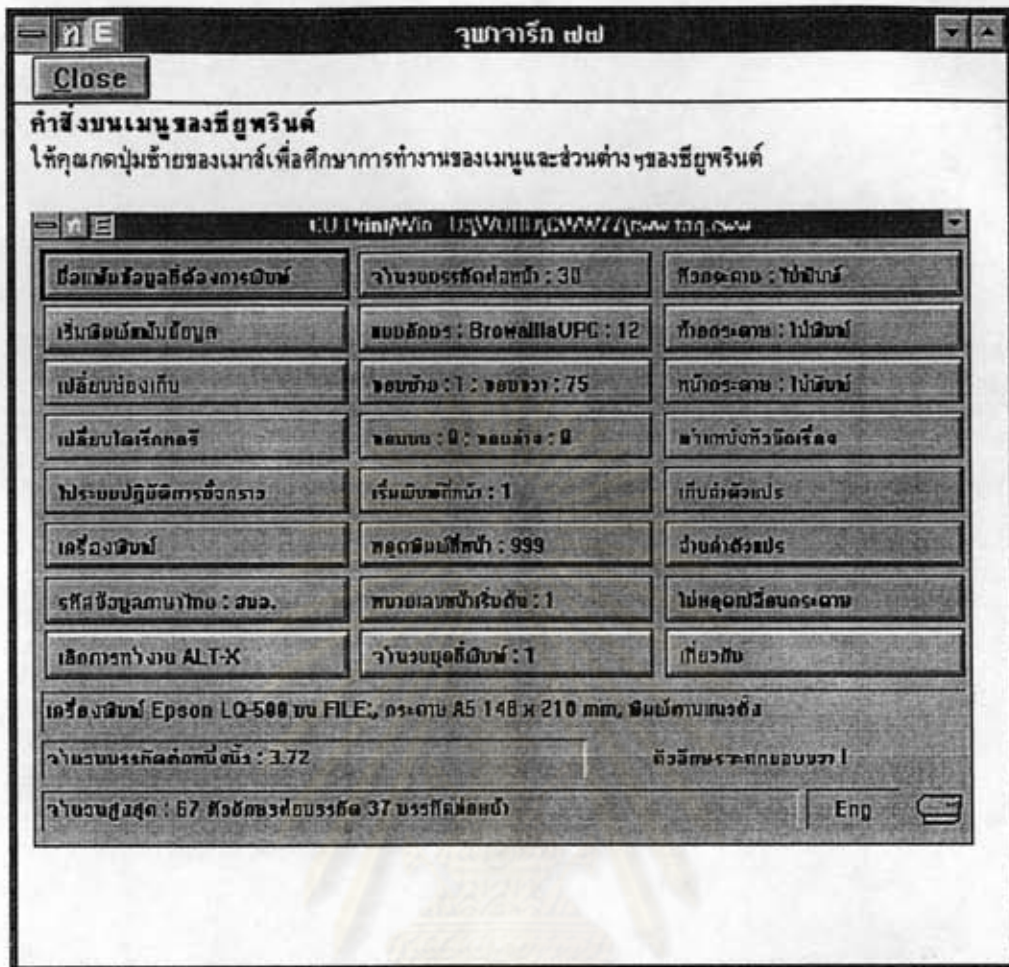
ตัวอย่างจอภาพของคู่มือการใช้งานจุฬารีก ๗๗

ศูนย์วิทยทรัพยากร
จุฬาลงกรณ์มหาวิทยาลัย



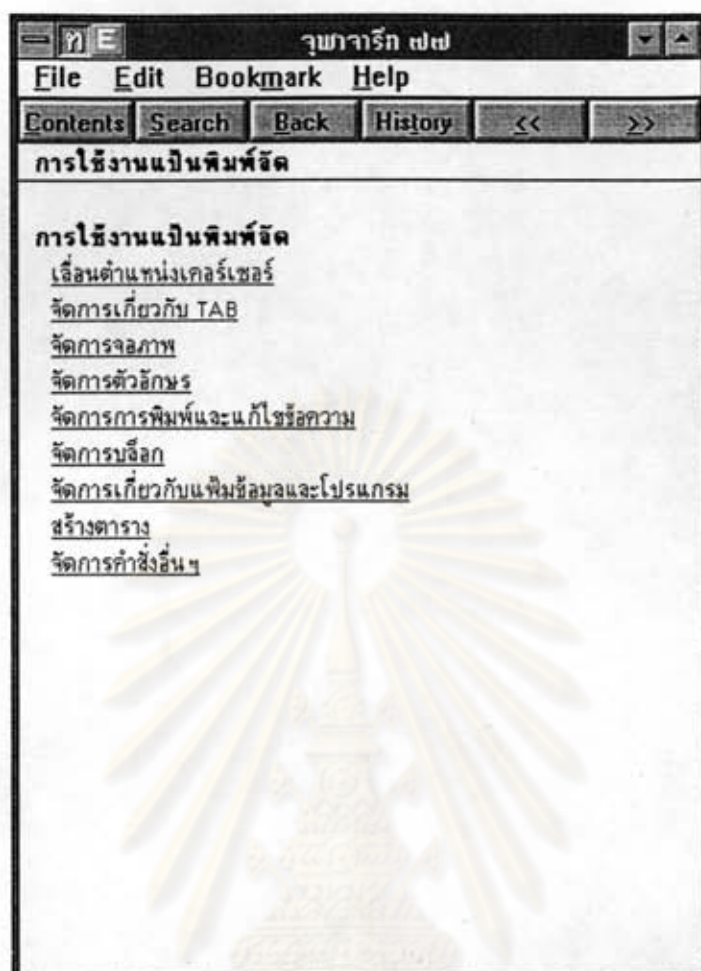
ตัวอย่างจอภาพของคู่มือการใช้งานจุฬารีก ๗๗

ศูนย์วิทยทรัพยากร
จุฬาลงกรณ์มหาวิทยาลัย



ตัวอย่างจอภาพของคู่มือการใช้งานจุฬารีก ๗๗

ศูนย์วิทยทรัพยากร
จุฬาลงกรณ์มหาวิทยาลัย



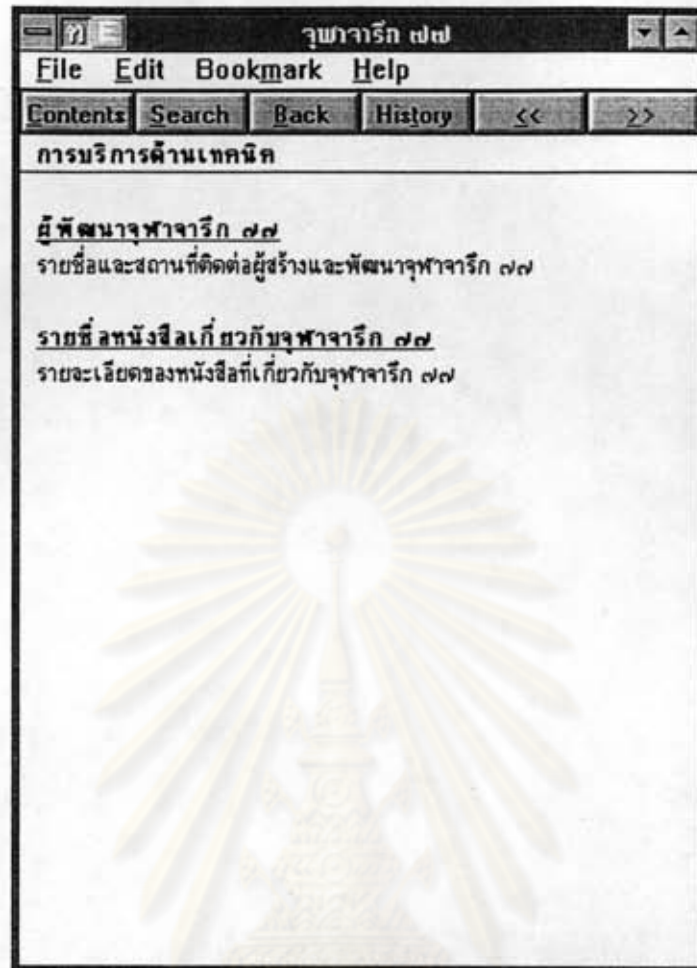
ตัวอย่างจอภาพของคู่มือการใช้งานจุฬารีก ๗๗

ศูนย์วิทยทรัพยากร
จุฬาลงกรณ์มหาวิทยาลัย



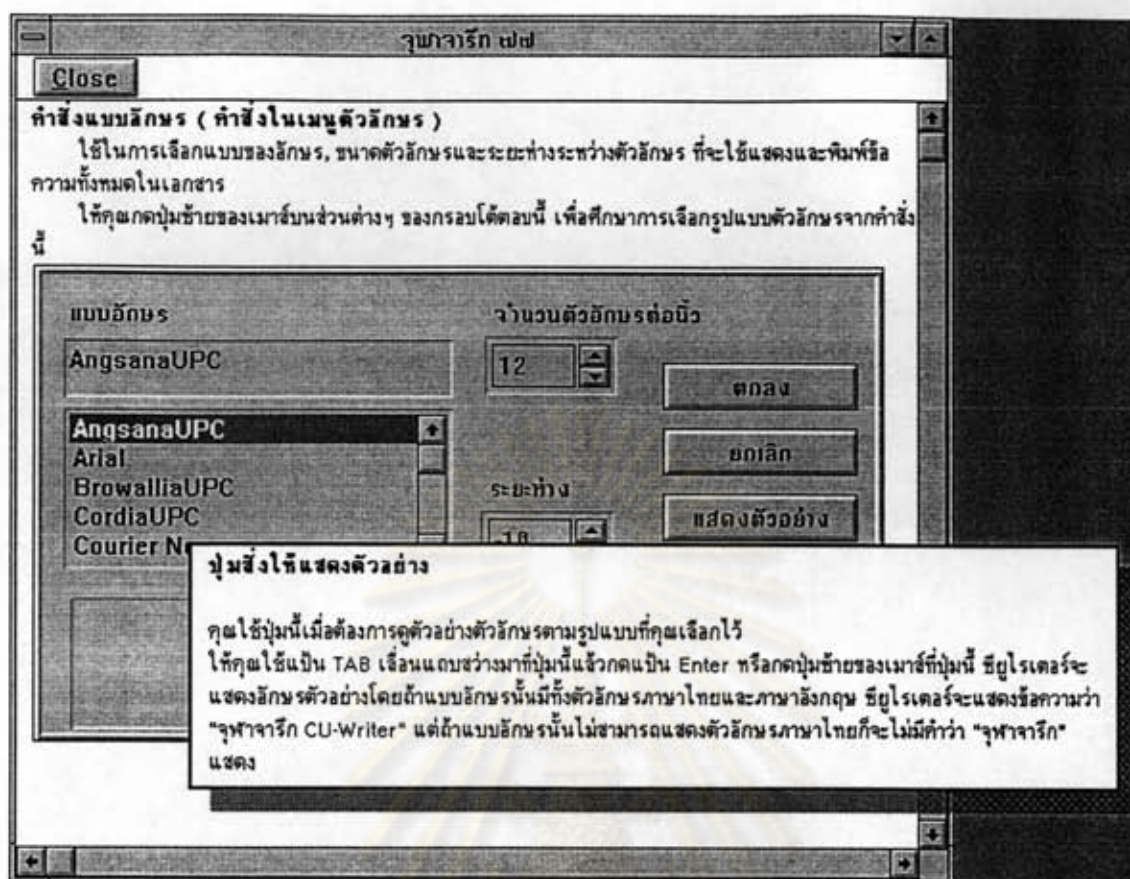
ตัวอย่างจอภาพของคู่มือการใช้งานจุฬารีก ๗๗

ศูนย์วิทยทรัพยากร
จุฬาลงกรณ์มหาวิทยาลัย



ตัวอย่างจอภาพของคู่มือการใช้งานจุฬารีก ๗๗

ศูนย์วิทยทรัพยากร
จุฬาลงกรณ์มหาวิทยาลัย



ตัวอย่างจอภาพของคู่มือการใช้งานจุฬารีก ๗๗

ศูนย์วิทยทรัพยากร
จุฬาลงกรณ์มหาวิทยาลัย

จุฬารีก ๗๗

File Edit Bookmark Help

Contents Search Back History << >>

ปัญหาเกี่ยวกับการพิมพ์ของเครื่องพิมพ์

- ทำไมพิมพ์เอกสารออกมาแล้วตัวอักษรห่างกันมากเกินไป จะทำให้ชิดกันมากขึ้นได้หรือไม่ อย่างไร? ตอบ
- ขณะที่เลือกการพิมพ์เอกสาร จะปรากฏข้อความเตือนว่า ตัวอักษรจะตกขอบขวา ! หมายความว่าอย่างไร? ตอบ
- ทำไมเรียกการพิมพ์เอกสารไม่ได้? ตอบ
- ผมก็ติดตั้งไดรเวอร์เครื่องพิมพ์แล้ว แต่ก็ยังเรียกการพิมพ์เอกสารไม่ได้? ตอบ

ตอบ จุฬารีกจะพิมพ์เอกสารกับไดรเวอร์เฉพาะที่สนับสนุนแบบอักษร TrueType เท่านั้น ไดรเวอร์เครื่องพิมพ์ประเภท dot matrix และ laser โดยทั่วไปจะทำได้ เฉพาะแต่เครื่องพิมพ์ประเภท line printer หรือ plotter ที่ไม่รู้จัก

ไม่มีรูปภาพ มีแต่

พิมพ์เอกสาร แล้วทำไมไม่มีอยู่

รูปทงผมได้หน้ากระดาษเปล่าๆ ตอบ

ตัวอย่างจอภาพของคู่มือการใช้งานจุฬารีก ๗๗

ศูนย์วิทยทรัพยากร
จุฬาลงกรณ์มหาวิทยาลัย

จุฬารีก ๗๗

File Edit Bookmark Help

Contents Search Back History << >>

คำสั่งเลื่อนตำแหน่ง (คำสั่งในเมนูเคลื่อนไหว)

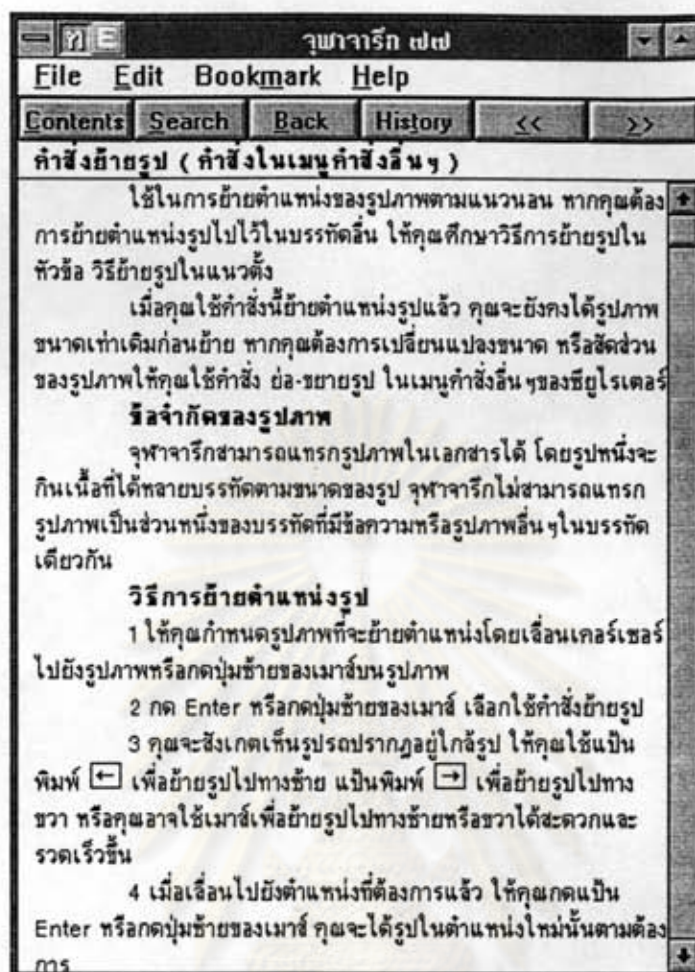
ใช้ในการเลื่อนตำแหน่งของเคอร์เซอร์ให้เคลื่อนที่ไปบนจอภาพ โดยเลื่อนไปที่อักขระ ที่บรรทัด หรือที่วรรคในภาษาไทยซึ่งก็จะเป็นคำในภาษาอังกฤษ คำสั่งเลื่อนตำแหน่งประกอบด้วย 6 คำสั่งย่อยซึ่งคุณสามารถใช้เป็นพิมพ์ลัดในการเลื่อนตำแหน่งเคอร์เซอร์ดังนี้

คำสั่ง	เลื่อนเคอร์เซอร์	แป้นพิมพ์ลัด
ไปทางซ้าย	ไปทางซ้าย 1 ตัวอักษร	← หรือ Ctrl+S
ไปทางขวา	ไปทางขวา 1 ตัวอักษร	→ หรือ Ctrl+D
เลื่อนขึ้นบน	ขึ้นไปข้างบน 1 บรรทัด	↑ หรือ Ctrl+X
เลื่อนลงล่าง	ลงไปข้างล่าง 1 บรรทัด	↓ หรือ Ctrl+E
ไปคำถัดไป	ไปทางซ้าย 1 วรรค หรือ 1 คำในภาษาอังกฤษ	Ctrl+← หรือ Ctrl+F
ไปคำที่แล้ว	ไปทางขวา 1 วรรค หรือ 1 คำในภาษาอังกฤษ	Ctrl+→ หรือ Ctrl+A

รายละเอียดเพิ่มเติม
การใช้แป้นพิมพ์ลัดเลื่อนตำแหน่งเคอร์เซอร์

ตัวอย่างจอภาพของคู่มือการใช้งานจุฬารีก ๗๗

ศูนย์วิทยทรัพยากร
จุฬาลงกรณ์มหาวิทยาลัย



ตัวอย่างจอภาพของคู่มือการใช้งานจุฬารีก ๗๗

ศูนย์วิทยทรัพยากร
จุฬาลงกรณ์มหาวิทยาลัย

ประวัติผู้เขียน

นางสาวชญมน ยูเด็น เกิดวันที่ 18 ธันวาคม พ.ศ. 2513 ที่อำเภอเมือง จังหวัดปัตตานี สำเร็จการศึกษาปริญญาวิทยาศาสตรบัณฑิต (เกียรตินิยมอันดับ 2) จากภาควิชาคณิตศาสตร์ คณะวิทยาศาสตร์ จุฬาลงกรณ์มหาวิทยาลัย เมื่อปีการศึกษา 2533 เข้าศึกษาต่อระดับ ปริญญาโทในสาขาวิชาวิทยาศาสตร์คอมพิวเตอร์ ภาควิชาวิศวกรรมคอมพิวเตอร์ คณะวิศวกรรมศาสตร์ จุฬาลงกรณ์มหาวิทยาลัย เมื่อปีการศึกษา 2534



ศูนย์วิทยทรัพยากร
จุฬาลงกรณ์มหาวิทยาลัย